

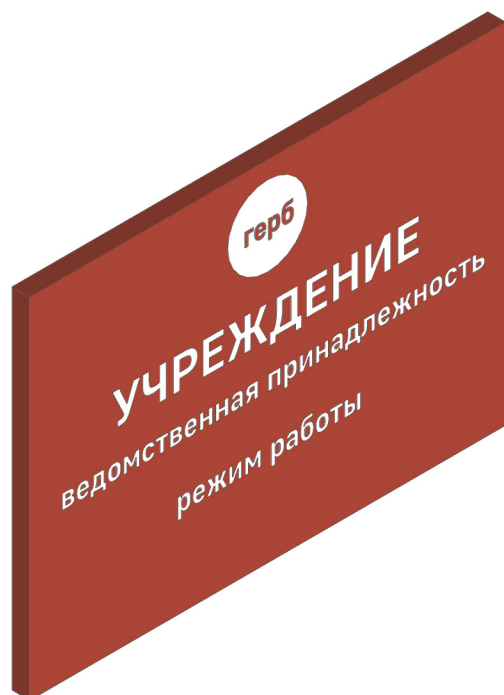


АДМИНИСТРАЦИЯ
ГОРОДА КРАСНОЯРСКА

РАЗМЕЩЕНИЕ УЧРЕЖДЕНЧЕСКИХ ДОСОК НА ФАСАДАХ

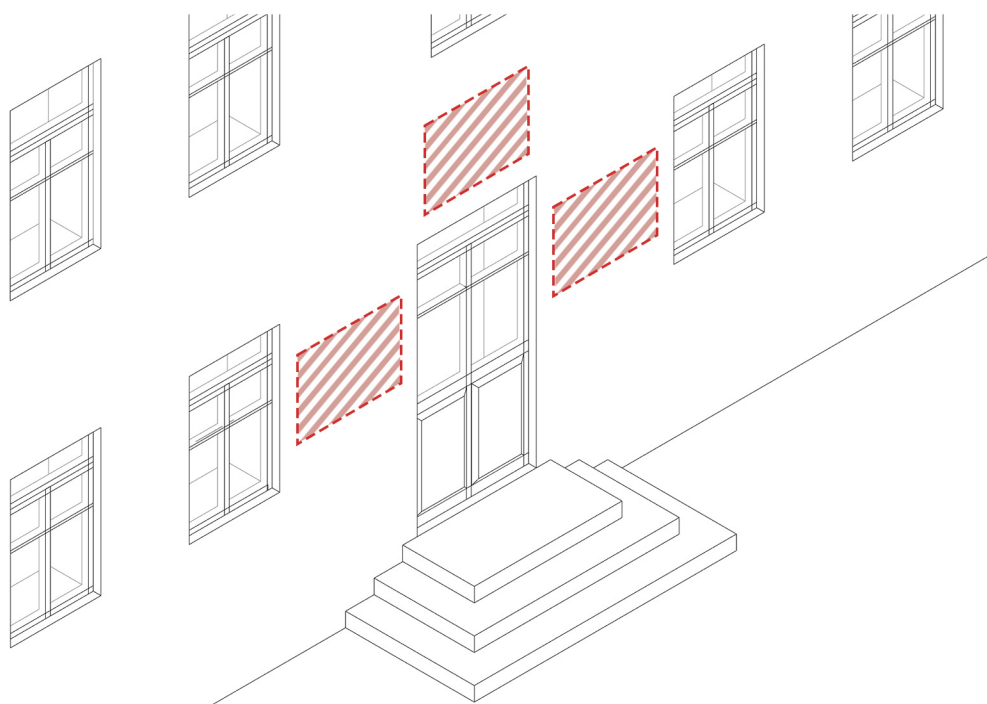
В СООТВЕТСТВИИ С АРХИТЕКТУРНО-ХУДОЖЕСТВЕННЫМ РЕГЛАМЕНТОМ УЛИЦ И
ОБЩЕСТВЕННЫХ ПРОСТРАНСТВ ГОРОДА КРАСНОЯРСКА, УТВЕРЖДЕННЫМ
ПОСТАНОВЛЕНИЕМ АДМИНИСТРАЦИИ ГОРОДА КРАСНОЯРСКА ОТ 19.04.2018 № 268



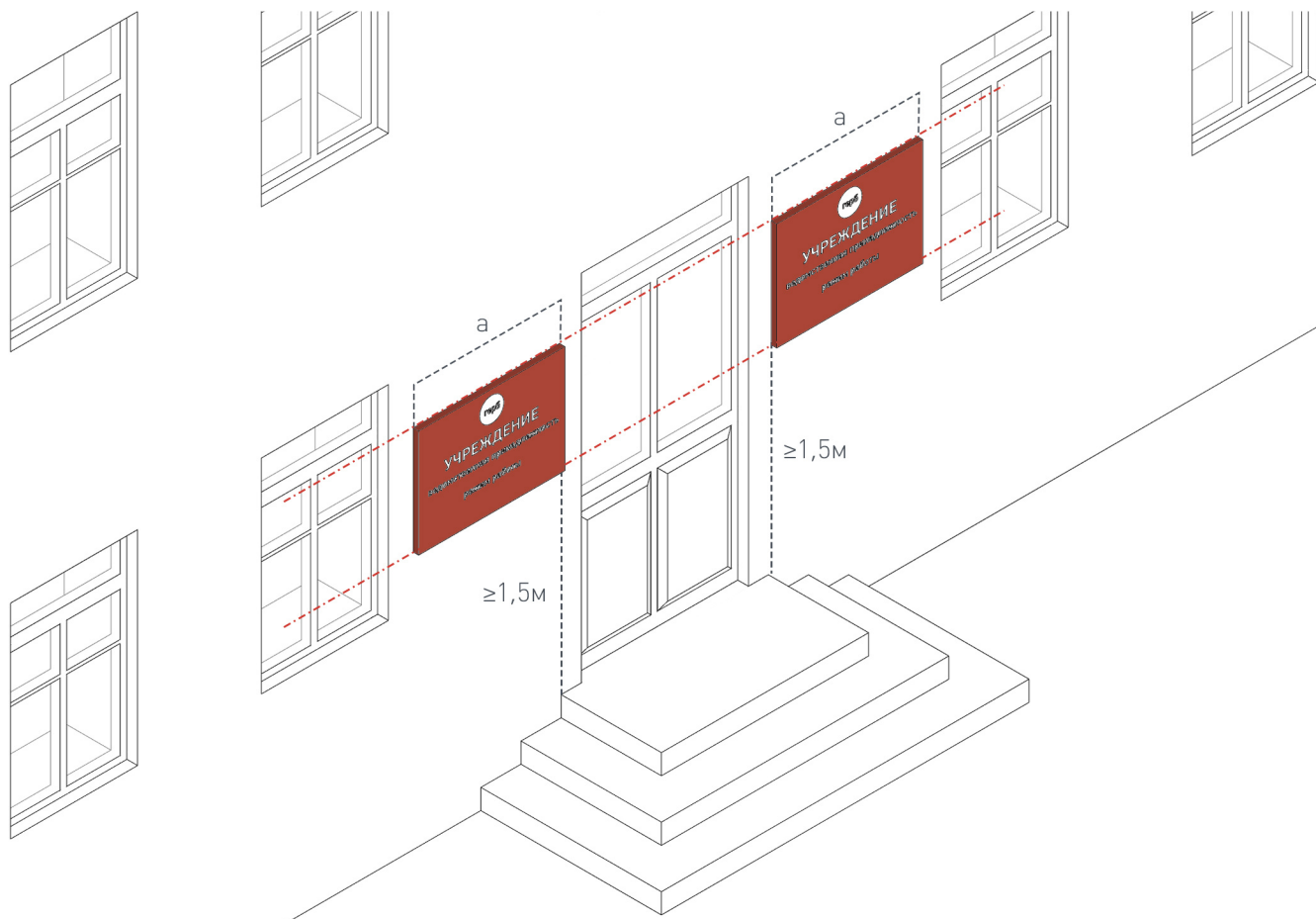


Учрежденческая доска - информационная конструкция, размещаемая в месте нахождения органов государственной власти, органов местного самоуправления, государственных и муниципальных предприятий и учреждений и содержащая сведения об их наименовании, ведомственной принадлежности, режиме работы.

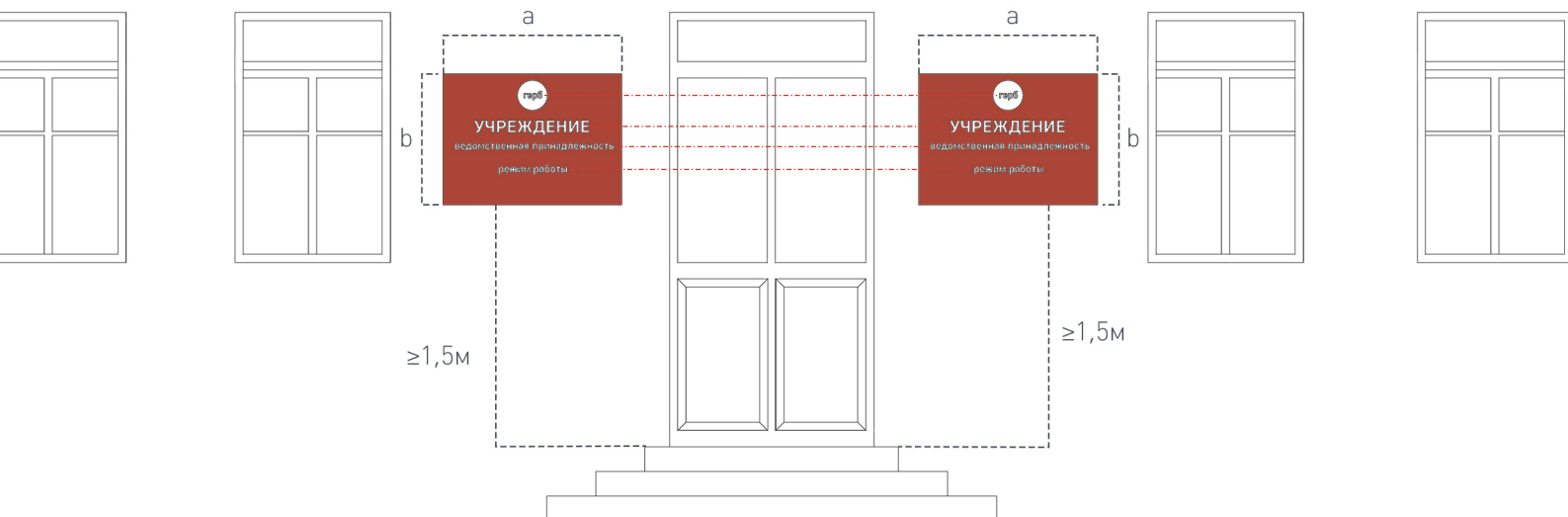
Допустимые места размещения учрежденческих досок



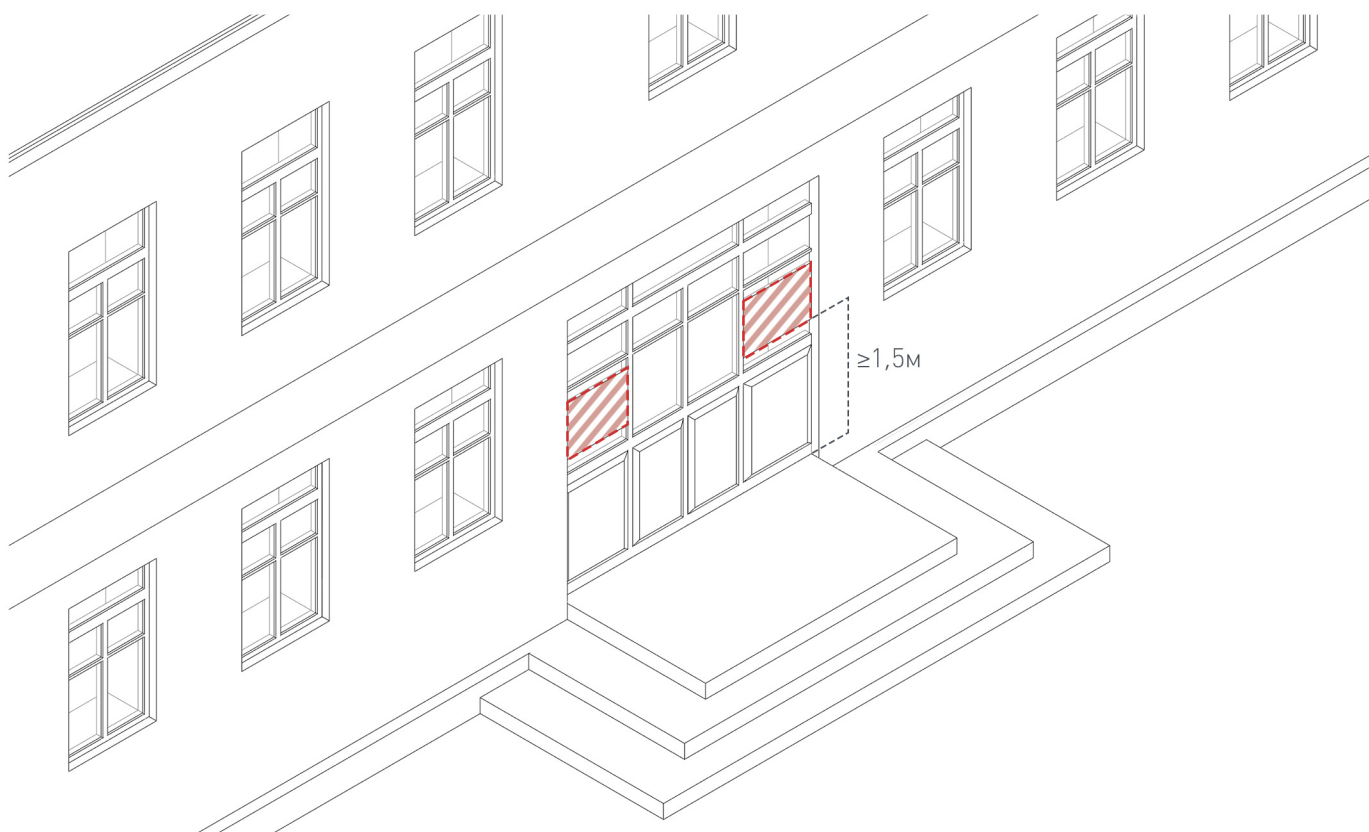
В границах входной группы, на фасаде непосредственно у главного входа в учреждение, предприятие на плоскости фасада слева, справа, над входными дверями.



Учрежденческие доски устанавливаются на едином горизонтальном и вертикальном уровне с иными аналогичными конструкциями.



Если в границах одной группы на фасаде устанавливается несколько учрежденческих досок, они должны иметь одинаковые размеры, схему расположения информации и цветовое решение.



При отсутствии возможности размещения учрежденческой доски на глухих участках фасада допустимо размещение учрежденческой доски на витражном остеклении, остеклении дверных проемов входных групп.

