

Свидетельство о допуске к работам по подготовке проектной документации,
которые оказывают влияние на безопасность объектов капитального строительства № 9801.
№ СРО-П-145-04032010 от 23 июля 2013 г.

Заказчик – МАУ ГДК “Кировский”

Красноярский край, г. Красноярск, ул. Кутузова, 91

ПАСПОРТ ФАСАДОВ

КП-63/Б-18

Красноярск, 2018

Свидетельство о допуске к работам по подготовке проектной документации,
которые оказывают влияние на безопасность объектов капитального строительства № 9801.
№ СРО-П-145-04032010 от 23 июля 2013 г.

Заказчик – МАУ ГДК “Кировский”

Красноярский край, г. Красноярск, ул. Кутузова, 91

ПАСПОРТ ФАСАДОВ

КП-63/Б-18

Директор _____

Главный инженер проекта _____

Красноярск, 2018

СОГЛАСОВАНО

М.П.

« _____ » _____ 20____ г. № _____

ПАСПОРТ ФАСАДОВ

Адрес здания, строения, сооружения: Красноярский край, г. Красноярск,
ул. Кутузова, 91
Год постройки: 1967 г.
Автор архитектурного проекта: неизвестен
Число этажей: 3 этажей
Серия (при наличии): отсутствует
Назначение: Муниципальное автономное учреждение
Статус здания, строения (при наличии) отсутствует
Лицо, ответственное за эксплуатацию: Воробьев И.В.
главный инженер

Согласовано

Инв. № подл. Подп. и дата. Взам. инв. №

Паспорт фасадов составлен по состоянию
на « 5 » сентября 2018 г.
Актуализирован « _____ » _____ г.

Ситуационный план



Состав альбома

Лист	Наименование	Примечание
1	Форма паспорта фасадов	
2	Ситуационный план М 1:2000 Пояснительная записка	
3	Материалы фотофиксации существующего состояния фасадов Фасад в осях 1-4, 4-1	
4	Материалы фотофиксации существующего состояния фасадов Фасады в осях А-Б, Б-А	
5	Материалы фотофиксации существующего состояния фасадов Фасад в осях А-Е	
6	Материалы фотофиксации существующего состояния фасадов Фасад в осях Е-А	
7	Фотографическое изображение развертки фрагмента улицы с главного фасада	
8	Колористическое решение фасадов 1-4, 4-1 М1:200	
9	Колористическое решение фасадов А-Е, Е-А М1:200	
10	Колористическое решение фасадов А-Б, Б-А М1:200	
11	Ведомость применяемых материалов	
12	Схема расположения дополнительного оборудования, дополнительных элементов и устройств фасадов 1-4, 4-1 М 1:200	
13	Схема расположения дополнительного оборудования, дополнительных элементов и устройств фасадов А-Е, Е-А М 1:200	
14	Перечень оборудования, дополнительных элементов и устройств	
15	Лист регистрации изменений	

Пояснительная записка

Паспорт фасадов здания, расположенного по адресу: Красноярский край, г. Красноярск, ул. Кутузова, 91, разработан на основании задания Заказчика.

Постановления №399 от 19.06.2018г. «Об утверждении Порядка составления, изменения и согласования паспорта фасадов зданий, строений на территории города Красноярск»;
Постановления №268 от 19.04.2018г. «Об утверждении архитектурно-художественного регламента улиц, общественных пространств города Красноярск».
Объект проектирования – трехэтажное здание, переменной этажности, не жилое. Год постройки – 1967год.

По основному функциональному значению объект представляет собой муниципальное автономное учреждение "Городской дворец культуры "Кировский". Основными видами деятельности являются: организация работы любительских творческих коллективов, проведение различных культурно-массовых мероприятий и т.д.

Здание находится на благоустроенной территории и окружено многоэтажными жилыми домами. Форма собственности объекта – муниципальная.

Здание главным фасадом в осях 1-4 выходит на улицу Кутузова. К главному фасаду здания пристроен кирпичный забор с арочными проемами, окрашенный в цвет здания.

Наружные стены окрашены, оштукатурены по сетке с разбивкой руста под кирпич. Кровля укрыта профилированным стальным листом. Крыльца облицованы серым керамогранитом. Цоколь отделан природным камнем с затиркой швов цементно-песчаным раствором, окрашен в темный цвет.

Козырьки металлический профилированный лист и порошковая окраска.

Учрежденческая доска, расположена на главном фасаде в осях 1-4.

На фасаде А-Б, Б-А отсутствует инженерное оборудование.

Архитектурно-художественная подсветка отсутствует.

Колористическое решение фасадов сдержанное, выполнено в теплых пастельных тонах.

Данным паспортом фасадов предусмотрены незначительные изменения существующего состояния фасадов:

Внешние блоки кондиционеров, расположенные на главном фасаде в осях 1-4, в соответствии с п. 2.5 Приложения к Решению Красноярского городского Совета депутатов от 25 июня 2013 г. N В-378, должны прокладываться по поверхности фасада здания, строения, сооружения скрыто, в коробах. Цвет короба должен соответствовать цвету фасада здания, строения, сооружения. Длина наружной части указанных инженерных сетей, прокладываемых по фасаду здания, строения, сооружения, должна быть минимально возможной;

Срок завершения работ по приведению фасадов здания в соответствие с паспортом 3 месяца.

Принятые в паспорте фасадов здания решения соответствуют требованиям экологических, санитарно-гигиенических, противопожарных и других норм, действующих на территории Российской Федерации, и обеспечивают безопасную для жизни и здоровья людей эксплуатацию объекта.

Предусмотренные паспортом решения не нарушают несущую способность конструкций здания.

КП-63/Б-18

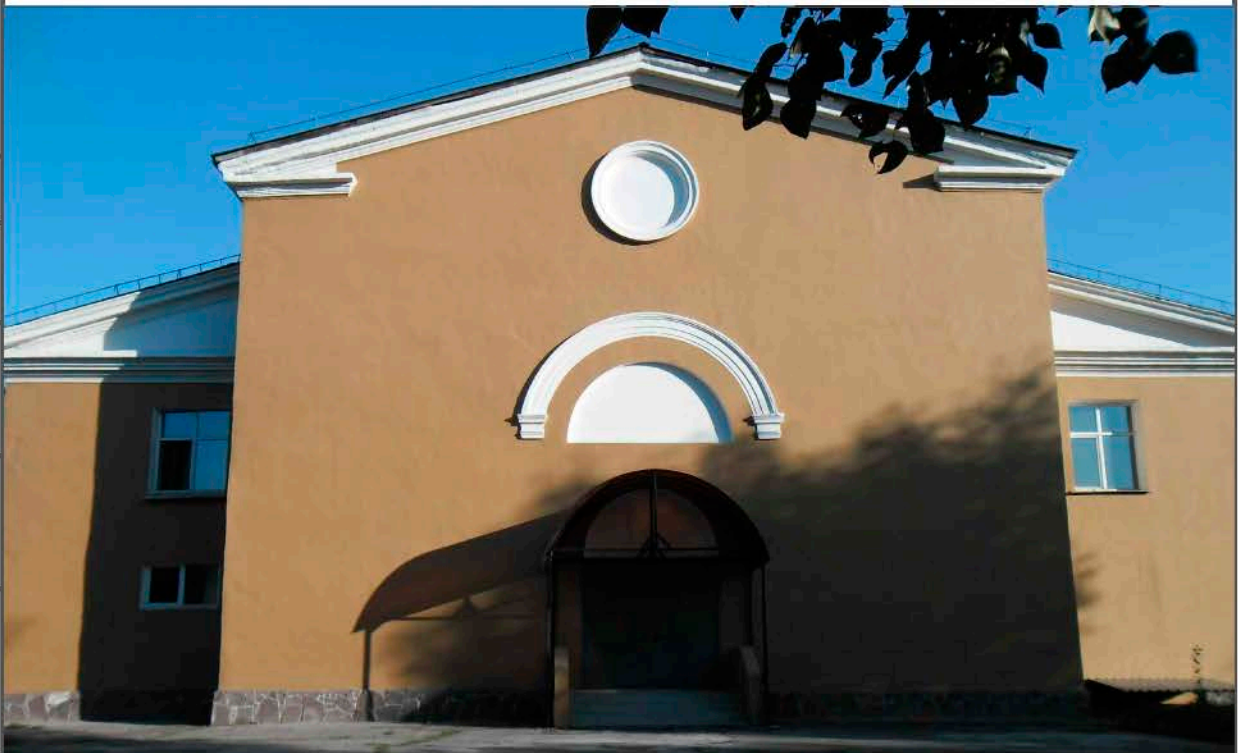
г.Красноярск, ул. Кутузова, 91

Изм.	Кол. уч.	Лист	№ док.	Подп.	Дата	Паспорт фасадов	Стадия	Лист	Листов
Разраб				<i>mech</i>	09.18				
ГИП				<i>А</i>	09.18				
Н.контроль				<i>Шер</i>	09.18	Ситуационный план М 1:2000 Пояснительная записка			

Фасад в осях 1-4



Фасад в осях 4-1



Согласовано

Взам. инв. №

Подп. и дата

Инв. № подл.

КП-63/Б-18

г.Красноярск , ул. Кутузова, 91

Изм.	Кол.уч.	Лист	№ док.	Подп.	Дата
Разраб.				<i>[Signature]</i>	09.18
ГИП				<i>[Signature]</i>	09.18
Н.контроль				<i>[Signature]</i>	09.18

Паспорт фасадов

Материалы фотофиксации
существующего состояния фасадов
Фасады 1-4, 4-1

Стадия	Лист	Листов
п	3	

Фасад в осях А-Б



Фасад в осях Б-А



Согласовано

Взам. инв. №

Подп. и дата

Инв. № подл.

КП-63/Б-18

г. Красноярск, ул. Кутузова, 91

Изм.	Кол. уч.	Лист	№ док.	Подп.	Дата
Разраб.				<i>[Signature]</i>	09.18
ГИП				<i>[Signature]</i>	09.18
Н. контроль				<i>[Signature]</i>	09.18

Паспорт фасадов

Материалы фотофиксации
существующего состояния фасадов
Фасады в осях А-Б, Б-А

Стадия	Лист	Листов
п	4	

Фасад в осях А-Е



Фрагмент фасада в осях А-Е



Согласовано

Взам. инв. №

Подп. и дата

Инв. № подл.

Изм.	Кол. уч.	Лист	№ док.	Подп.	Дата
Разраб.				<i>[Signature]</i>	09.18
ГИП				<i>[Signature]</i>	09.18
Н.контроль				<i>[Signature]</i>	09.18

КП-63/Б-18

г.Красноярск , ул. Кутузова, 91

Паспорт фасадов

Материалы фотофиксации
существующего состояния фасадов
Фасад в осях А-Е

Стадия	Лист	Листов
п	5	

Копировал

A4

Фасад в осях Е-А



Фрагмент фасада в осях Е-А



Согласовано

Взам. инв. №

Подп. и дата

Инв. № подл.

КП-63/Б-18

г.Красноярск , ул. Кутузова, 91

Изм.	Кол.уч.	Лист	№ док.	Подп.	Дата
Разраб.				<i>[Signature]</i>	09.18
ГИП				<i>[Signature]</i>	09.18
Н.контроль				<i>[Signature]</i>	09.18

Паспорт фасадов

Материалы фотофиксации
существующего состояния фасадов
Фасад в осях Е-А

Стадия	Лист	Листов
П	6	

Фотографическое изображение развертки фрагмента улицы с главного фасада



						КП-63/Б-18				
						г.Красноярск, ул. Кутузова, 91				
Изм.	Кол.ч.	Лист	№ док.	Подп.	Дата	Паспорт фасадов		Стадия	Лист	Листов
Разраб.				<i>[Signature]</i>	09.18			п	7	
ГИП				<i>[Signature]</i>	09.18					
Н.контроль				<i>[Signature]</i>	09.18	Фотографическое изображение развертки фрагмента улицы с главного фасада				

Копировал

A4x3

Согласовано

Взам. инв. №

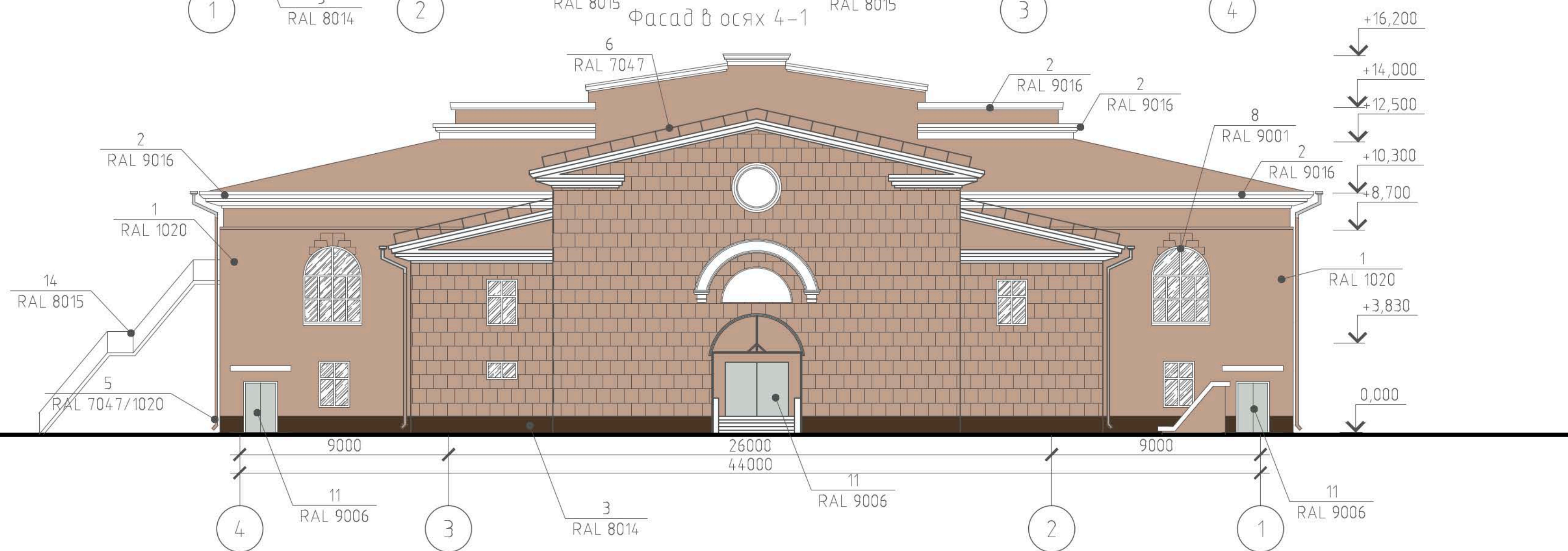
Подп. и дата

Инв. № подл.

Фасад в осях 1-4



Фасад в осях 4-1



Согласовано

Взам. инв. №
Подп. и дата
Инв. № подл.

Примечания:

1. Оси приняты условно.
2. Чертежи выполнены на основании предоставленных Заказчиком планов БТИ.
3. За отметку 0.000 принят уровень чистого покрытия крыльца.
4. Данный лист читать совместно с листом 11.

Изм.	Кол.уч.	Лист	№ док.	Подп.	Дата
Разраб.				<i>[Signature]</i>	09.18
ГИП				<i>[Signature]</i>	09.18
Н.контроль				<i>[Signature]</i>	09.18

КП-63/Б-18		
г.Красноярск, ул. Кутузова, 91		
Паспорт фасадов	Стадия	Лист
	п	8
Колористическое решение фасадов 1-4, 4-1 М 1:200		Листов

Копировал

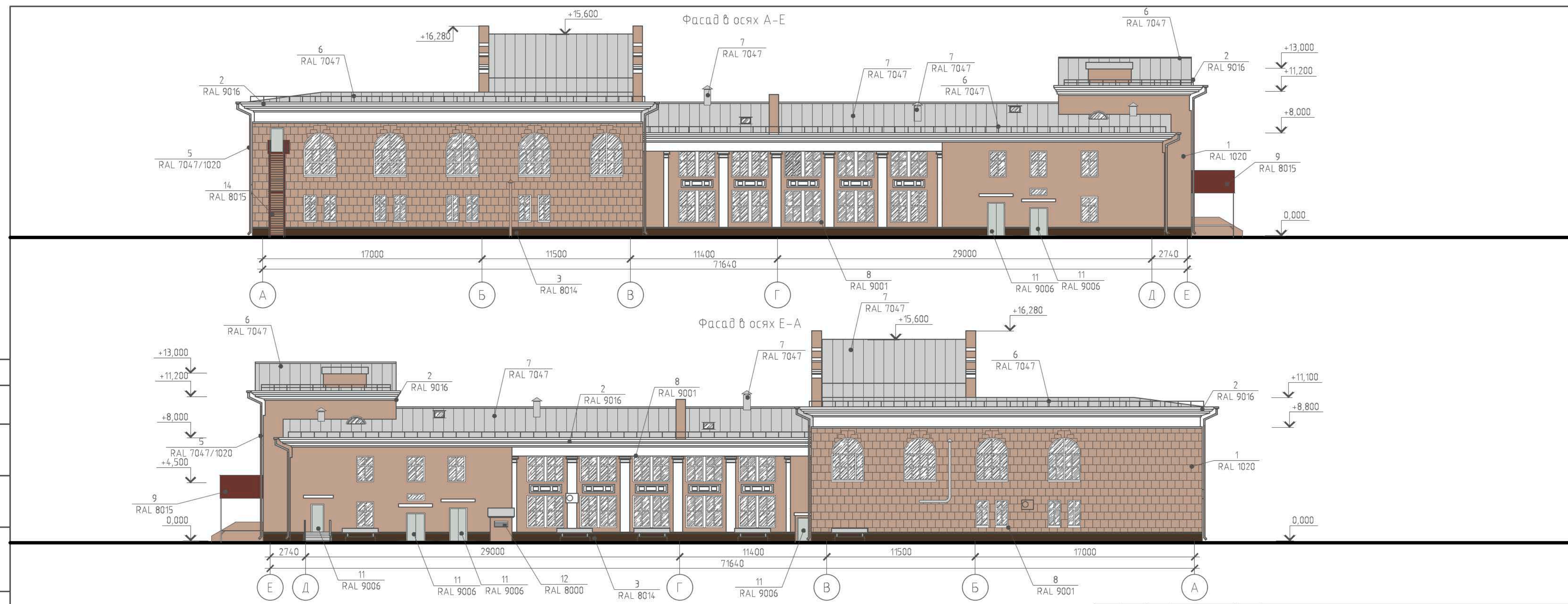
A3

Согласовано

Взам. инв. №

Подп. и дата

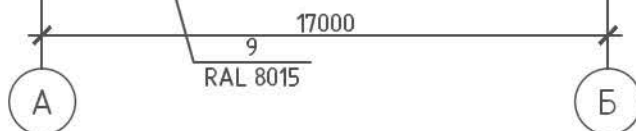
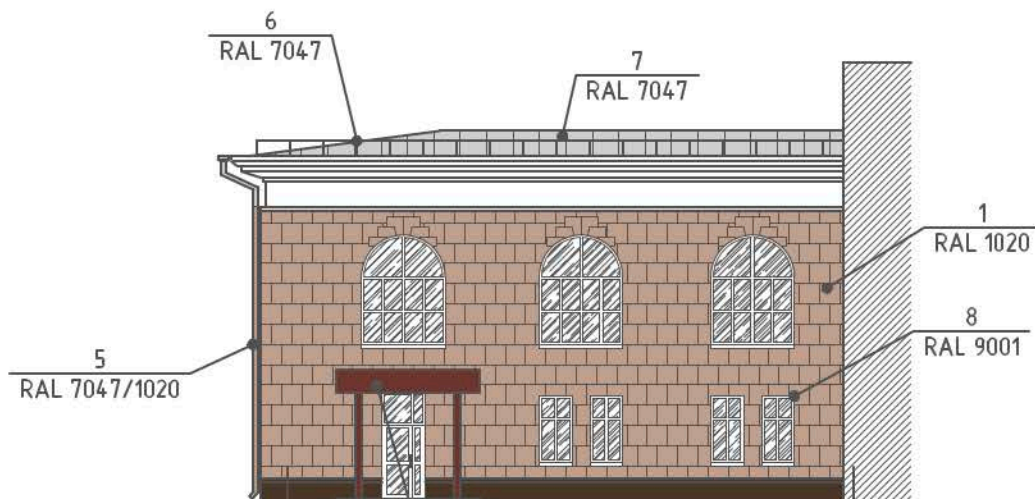
Инв. № подл.



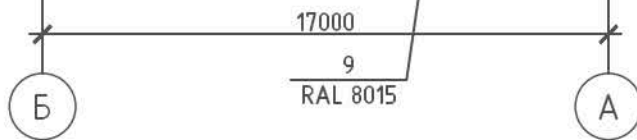
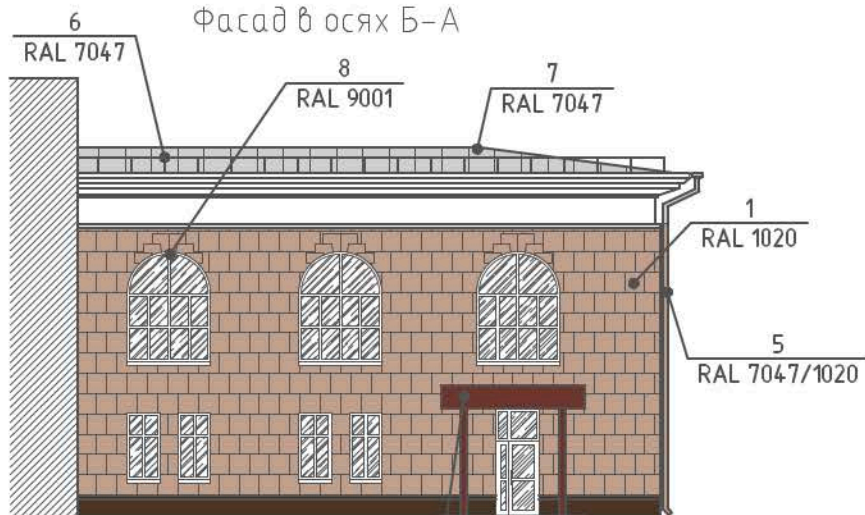
- Примечания:
1. Оси приняты условно.
 2. Чертежи выполнены на основании предоставленных Заказчиком планов БТИ.
 3. За отметку 0,000 принят уровень чистого покрытия крыльца.
 4. Данный лист читать совместно с листом 12.

КП-63/Б-18					
г.Красноярск, ул. Кутузова, 91					
Изм.	Кол.уч.	Лист	№ док.	Подп.	Дата
Разраб.				<i>[Signature]</i>	09.18
ГИП				<i>[Signature]</i>	09.18
Н.контроль				<i>[Signature]</i>	09.18
Паспорт фасадов				Стадия	Лист
				п	9
Колористическое решение фасадов А-Е, Е-А М 1:200					

Фасад в осях А-Б



Фасад в осях Б-А



Согласовано

Взам. инв. №

Подп. и дата

Инв. № подл.

Изм.	Кол. уч.	Лист	№ док.	Подп.	Дата
Разраб.				<i>[Signature]</i>	09.18
ГИП				<i>[Signature]</i>	09.18
Н.контроль				<i>[Signature]</i>	09.18

КП-63/Б-18

г.Красноярск, ул. Кутузова, 91

Паспорт фасадов


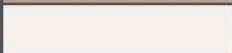
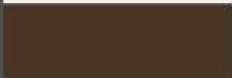

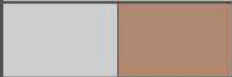
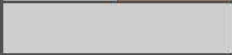
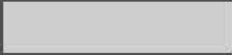

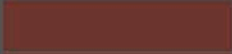
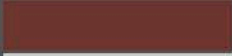



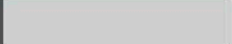
Колористическое решение
фасадов А-Б, Б-А
М 1:200

Стадия	Лист	Листов
п	10	

Копировал

A4

Ведомость применяемых материалов

№ п/п	Элемент фасада	Эталон цвета	Вид отделки	Индекс RAL
1	Поле основной стены фасадов		Окраска	1020
2	Декоративные элементы стен (карнизы)		Окраска	9016
3	Цоколь		Камень	8014
4	Площадки крылец		Керамогранитные плиты	7038
5	Водосточные трубы		металл/покраска	7047/ 1020
6	Ограждение кровли		металл/покраска	7047
7	Кровля		Профнастил кровельный	7047
8	Переплеты окон		ПВХ	9001
9	Отделка входной группы/козырьки		металл/окраска	8015
10	Отделка входной группы/ колонны		металл/окраска	8015
11	Двери эвакуационных выходов		металл/окраска	9006
12	Вентиляционные решетки		металл/окраска	8000
13	Дверь главного входа		ПВХ	9001
14	Отделка пожарной лестницы		металл	8015
15	Воздуховоды		металл/ окраска	7047

Согласовано




Взам. инв. №

Подп. и дата

Инв. № подл.

КП-63/Б-18

г.Красноярск , ул. Кутузова, 91

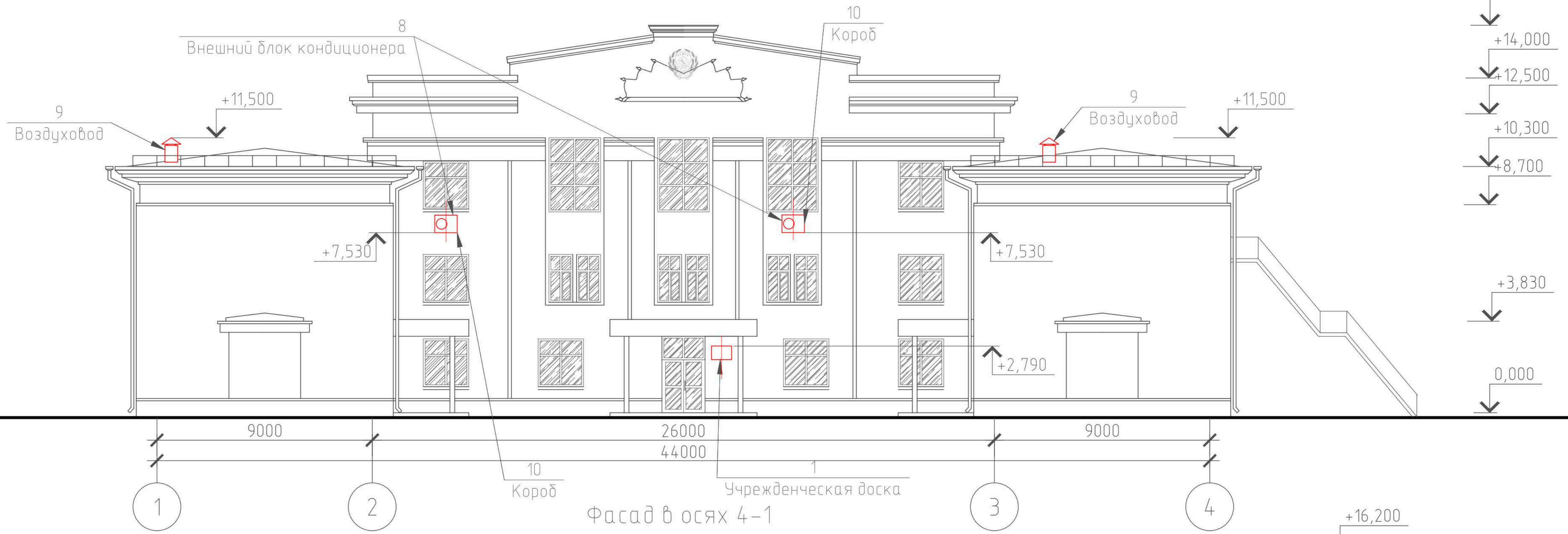
Изм.	Кол.уч.	Лист	№ док.	Подп.	Дата
Разраб.					09.18
ГИП					09.18
Н.контроль					09.18

Паспорт фасадов

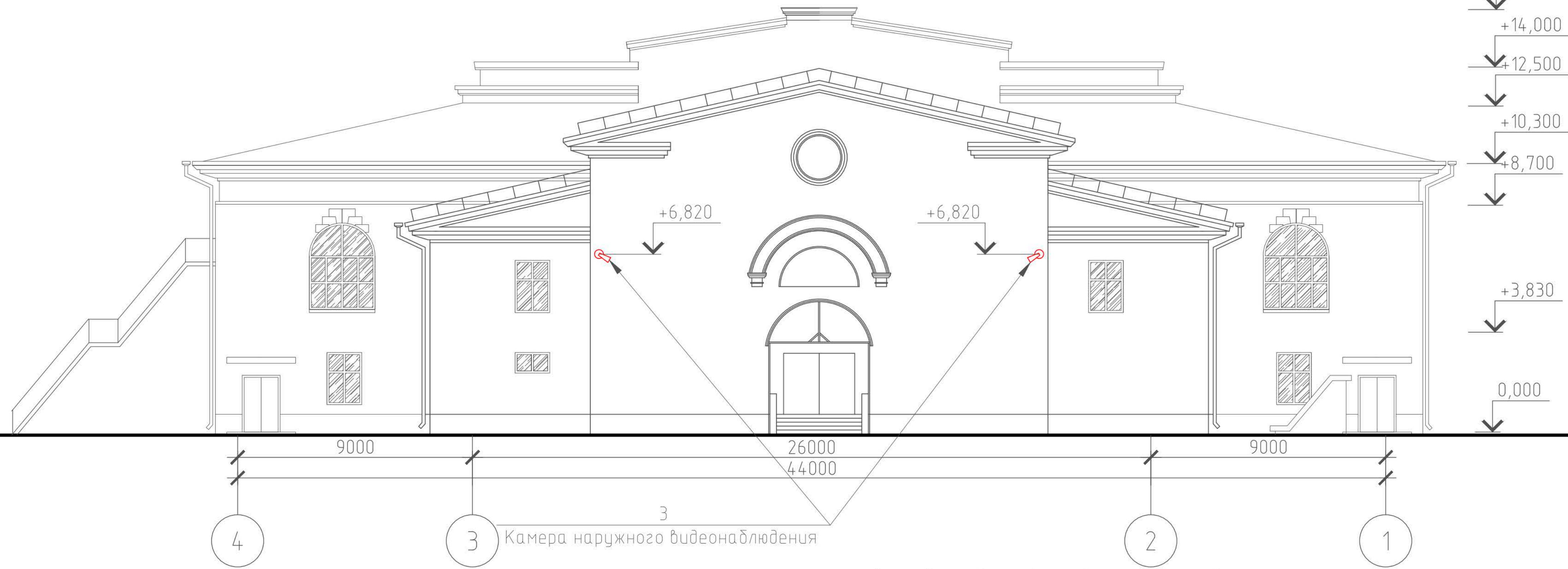
Ведомость применяемых материалов

Стадия	Лист	Листов
п	11	

Фасад в осях 1-4



Фасад в осях 4-1



Согласовано

Взам. инв. №

Подп. и дата

Инв. № подл.

Примечания:

1. Оси приняты условно.
2. Чертежи выполнены на основании предоставленных Заказчиком планов БТИ.
3. За отметку 0.000 принят уровень чистого покрытия крыльца.
4. Данный лист читать совместно с листом 8.

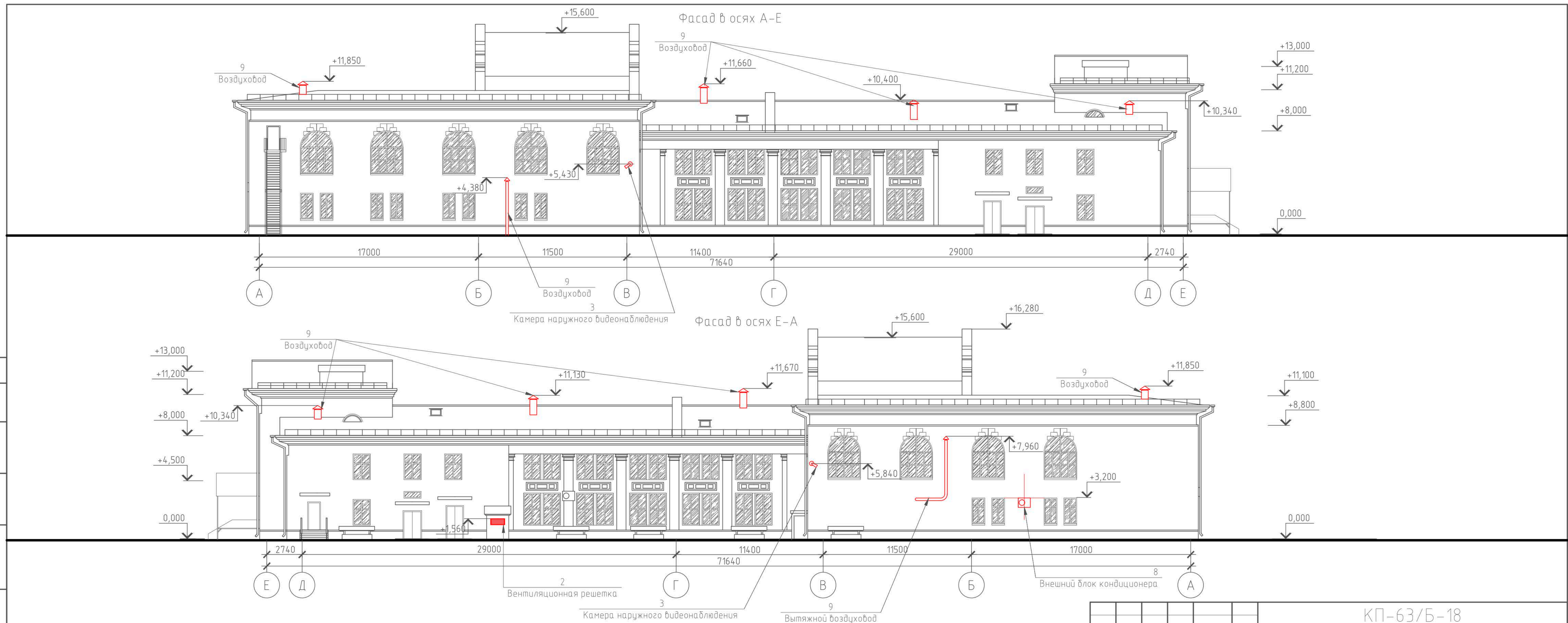
						КП-63/Б-18			
						г.Красноярск, ул. Кутузова, 91			
Изм.	Кол.уч.	Лист	№ док.	Подп.	Дата	Паспорт фасадов	Стадия	Лист	Листов
Разраб.				<i>[Signature]</i>	09.18		п	12	
ГИП				<i>[Signature]</i>	09.18	Схема расположения дополнительного оборудования, дополнительных элементов и устройств фасадов 1-4, 4-1 М 1:200			
Н.контроль				<i>[Signature]</i>	09.18				

Согласовано

Взам. инв. №

Подп. и дата

Инв. № подл.



Примечания:

1. Оси приняты условно.
2. Чертежи выполнены на основании предоставленных Заказчиком планов БТИ.
3. За отметку 0.000 принят уровень чистого покрытия крыльца.
4. Данный лист читать совместно с листом 9.

КП-63/Б-18					
г.Красноярск, ул. Кутузова, 91					
Изм.	Кол. ч.	Лист	№ док.	Подп.	Дата
Разраб.				<i>[Signature]</i>	09.18
ГИП				<i>[Signature]</i>	09.18
И контроль				<i>[Signature]</i>	09.18
Паспорт фасадов				Стадия	Лист
				п	13
Схема расположения дополнительного оборудования, дополнительных элементов и устройств фасадов А-Е, Е-А М 1:200					

Копировал

А4х3

Перечень оборудования, дополнительных элементов и устройств

№ п/п	Тип дополнительного оборудования, дополнительного элемента или устройства	Краткое описание	Расположение (фасад, этаж)	Номер листа паспорта фасадов, содержащего схему	Отметка о демонтаже
1	Учрежденческая доска	Стандартное исполнение в темном цвете светлые буквы. Размеры 300x200мм Кол-во 1шт	Расположена на главном фасаде 1-4	12	
2	Вентиляционная решетка	Выполнены в цвет фасада Размеры:500x300мм Общее количество – 1 шт.	Расположена на боковом фасаде Е-А	13	
3	Камера наружного видеонаблюдения	Общее количество – 6 шт.	Расположены на фасадах в осях 1-4, 4-1, А-Е, Е-А	12,13	
8	Внешний блок кондиционера	Возможное размещение доп. блоков на дворовых фасадах. Общее количество – 6 шт.	Расположены на фасаде 1-4, Е-А.	12,13	
9	Элемент инженерной системы-воздуховод	Длина наружных частей труб по фасаду здания минимальна. Основные трубы воздуховодов находятся на крыше и окрашиваются в цвет кровли. RAL	Расположение на фасаде Е-А, А-Е, кровля	13	
10	Короб	Гл.фасад 1-4 размещение в коробах в цвет фасада RAL1020. Кол-во 2 шт	Расположение на главном фасаде 1-4	12	

КП-63/Б-18					
г. Красноярск, ул. Кутузова, 91					
Изм.	Кол.уч.	Лист	№ док.	Подп.	Дата
Разраб.					09.18
ГИП					09.18
Н. контр.					09.18
			Паспорт фасадов		Стадия
			Перечень оборудования, дополнительных элементов и устройств		Лист
					Листов
					п
					14

Разрешение		Обозначение		
Изм.	Лист	Содержание изменения	Код	Примечание

Согласовано:

Исполн.

Утв.			
ГИП			
Составил			
Изм.внес			

Разрешение на внесение изменений

Лист	Листов
14	