

Заказчик: Муниципальное автономное учреждение «Дворец культуры «Свердловский»
(МАУ «ДК «Свердловский» - сокращенное наименование)

Муниципальное автономное учреждения «Дворец культуры «Свердловский»,
расположенный по адресу: 660093, г. Красноярск, ул. Академика Вавилова, д.1в.

ПАСПОРТ ФАСАДА

30.18

Красноярск 2018г.

*Заказчик: Муниципальное автономное учреждение «Дворец культуры «Свердловский»
(МАУ «ДК «Свердловский» - сокращенное наименование)*

Муниципальное автономное учреждения «Дворец культуры «Свердловский»,
расположенный по адресу: 660093, г. Красноярск, ул. Академика Вавилова, д.1в.

ПАСПОРТ ФАСАДА

30.18

Главный инженер проектов

Красноярск 2018г.

СОГЛАСОВАНО:
Руководитель управления архитектуры

М.П.

" ____ " _____ 20 ____ г. № _____

ПАСПОРТ ФАСАДА

Адрес здания, строения, сооружения: 660093, г. Красноярск,
ул. академика Вавилова, д. 1в.

Автор архитектурного проекта: неизвестен.

Число этажей: 2 с техническим этажом и подвалом

Серия (при наличии):

Назначение: общественное назначение

Статус здания, строения (при наличии): местного значения

Лицо ответственное за эксплуатацию: Муниципальное автономное
учреждение "Дворец культуры "Свердловский"

Паспорт фасадов составлен по состоянию
на 27 августа 2018г.

Актуализирован " ____ " _____ 20 ____ г.

Состав альбома

Лист	Наименование	Примечание
1	Пояснительная записка	
2	Ситуационный план	
3	Материалы фотофиксации существующего состояния фасадов . Главный фасад . Фрагмент главного фасада .	
4	Материалы фотофиксации существующего состояния фасадов . Фрагмент главного фасада .	
5	Материалы фотофиксации существующего состояния фасадов . Боковой фасад и дворовой фасад	
6	Материалы фотофиксации существующего состояния фасадов . Фрагменты бокового фасада	
7	Материалы фотофиксации существующего состояния фасадов . Дворовой фасад	
8	Фотографическое изображение развертки фрагмента улицы с главного фасада . Информационный блок 1 и 2	
9	Колористическое решение фасадов . Главный фасад	
10	Колористическое решение фасадов . Боковой фасад с западной стороны	
11	Колористическое решение фасадов . Дворовой фасад	
12	Колористическое решение фасадов . Боковой фасад с восточной стороны	
13	Ведомость применяемых материалов	
14	Схема размещения дополнительного оборудования , дополнительных элементов и устройств . Главный фасад	
15	Схема размещения дополнительного оборудования , дополнительных элементов и устройств . Боковой фасад с западной стороны	
16	Схема размещения дополнительного оборудования , дополнительных элементов и устройств . Боковой фасад с восточной стороны	
17	Перечень оборудования , дополнительных элементов и устройств	
18	Фотофиксация и схема существующей архитектурно-художественной подсветки с указанием типов осветительных приборов . Спецификация осветительного оборудования	
19	Лист регистрации изменений	

Пояснительная записка.

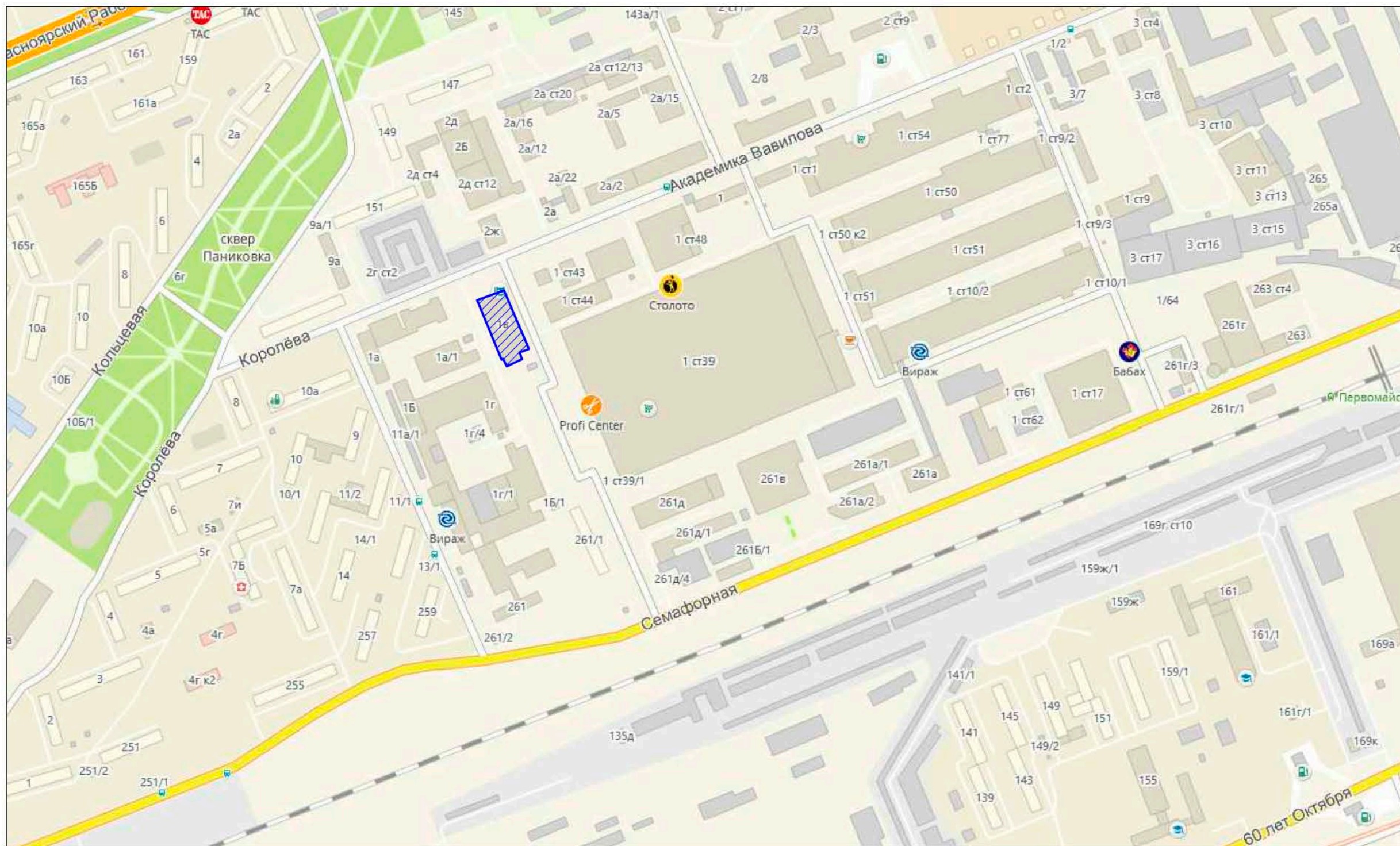
- Паспорт фасадов здания, муниципального автономного учреждения «Дворец культуры «Свердловский», расположенного по адресу: 660093, г. Красноярск, ул. ак. Вавилова, д.1в., выполнен на основании:
 - Договора на производство работ №30 от 6.08.2018г.
 - Постановления №399 от 19.06.2018г. с приложениями №1 и №2
 - Методических рекомендаций по составлению паспорта фасадов здания, строения.
 - постановление №268 от 19.04.2018г. об утверждении архитектурно-художественного регламента улиц, общественных пространств города Красноярска
- Согласно постановления №399 п.4 Изменение внешнего вида фасадов зданий, строений осуществляется после внесения в установленном порядке изменений в паспорт фасадов (в случае его отсутствия - изготовления и согласования паспорта фасадов в установленном порядке), за исключением случаев исполнения предписаний контролирующих органов, выданных в соответствии с требованием действующего законодательства, судебных решений.
- Внесение изменений в паспорт фасадов в случае изменения внешнего вида здания, строения в результате исполнения вышеуказанных предписаний контролирующих органов, судебных решений должно быть произведено в течение трех месяцев с даты исполнения указанных предписаний контролирующих органов, судебных решений
- Год возведения объекта: 1975 г.
- Характеристика здания:
 - по капитальности - класс здания - II;
 - уровень ответственности - II;
 - класс функциональной пожарной опасности - Ф 2.1 (№123-ФЗ «Технический регламент о требованиях пожарной безопасности»)
 - Здание двухэтажное с техническим этажом высотой 2,1 м и подвалом.
 - Конструктивное решение здания:
 - Фундаменты существующие - кирпичные ленточные, сборные бетонные блоки;
 - Конструктивная схема - смешанная, в основном стеновая с продольными и поперечными несущими кирпичными стенами и сборными железобетонными перекрытиями; в главном холле смешанная с каркасом из колонн и стен.
- Здание расположено в начале улицы академика Вавилова и представляет большую культурную важность для Свердловского района. В здании располагаются различные кружки для детей, подростков, взрослых и пожилых людей. Проходят концерты и разные мероприятия, праздники для детей и взрослых, отчетные концерты.
- В 2012-2013 гг. был проведен капитальный ремонт фасада и некоторых помещения здания. Для отделки фасада применены композитные панели светло-бежевого цвета 2-х оттенков, в составе системы вентилируемого фасада. Проектом капитального ремонта предусмотрена замена кровли с асбестоцементного листа на профилированный лист, но работы выполнены не по все кровле. Замена покрытия на проф.лист планируется в дальнейшем.
- В соответствии с разработанным паспортом фасада должно вестись выполнение работ по ремонту наружных элементов здания. При проведении ремонтных работ по кровле (в случае необходимости) не предполагается изменение её конфигурации и изменение в выборе кровельного материала. Ремонт стен должен осуществляться путем восстановления существующей отделки.
- Принятые в паспорте фасадов решения соответствуют требованиям экологических, санитарно-эпидемиологических, противопожарных и других норм, действующих на территории Российской Федерации и обеспечивают безопасную для жизни и здоровья людей эксплуатацию объекта.

30.18

Муниципальное автономное учреждение «Дворец культуры «Свердловский»

Изм.	Кол. уч	Лист	№ док	Подп.	Дата				
ГИП						Паспорт фасада муниципального автономного учреждения «Дворец культуры «Свердловский», расположенный по адресу: 660093, г. Красноярск, ул. Академика Вавилова, д.1в.	Стадия	Лист	Листов
Разработал							АР	1	
Н. контроль						Состав альбома. Пояснительная записка			

Ситуационный план

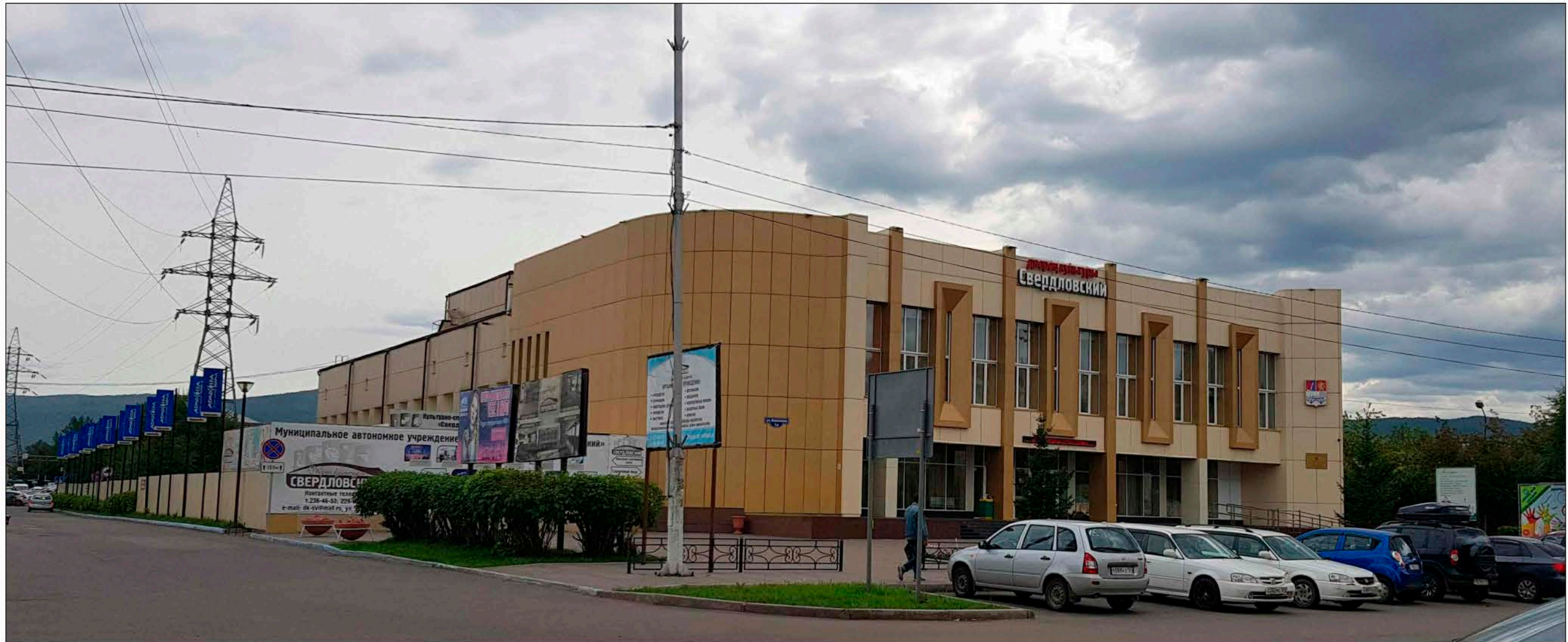


Здание, муниципального автономного учреждения «Дворец культуры «Свердловский», расположенного по адресу: 660093, г. Красноярск, ул.ак. Вавилова, д.1в.

						30.18			
						Муниципальное автономное учреждение «Дворец культуры «Свердловский»			
Изм.	Кол. уч	Лист	№ док	Подп.	Дата	Паспорт фасада муниципального автономного учреждения «Дворец культуры «Свердловский», расположенный по адресу: 660093, г. Красноярск, ул. Академика Вавилова, д.1в.	Стадия	Лист	Листов
ГИП				<i>[Signature]</i>			АР	2	
Разработал				<i>[Signature]</i>					
Н. контроль				<i>[Signature]</i>		Ситуационный план			

Материалы фотофиксации существующего состояния фасадов

Фрагмент главного фасада



						30.18			
						Муниципальное автономное учреждение «Дворец культуры «Свердловский»			
Изм.	Кол. уч	Лист	№ док	Подп.	Дата	Паспорт фасада муниципального автономного учреждения «Дворец культуры «Свердловский», расположенный по адресу: 660093, г. Красноярск, ул. Академика Вавилова, д.1в.	Стадия	Лист	Листов
ГИП				<i>[Signature]</i>			АР	4	
Разработал				<i>[Signature]</i>			Материалы фотофиксации существующего состояния фасадов. Фрагмент главного фасада		
Н. контроль				<i>[Signature]</i>					

Материалы фотофиксации существующего состояния фасадов

Фрагменты бокового фасада



В виду наличия забора вокруг ДК "Свердловский", выполнить фотографию бокового фасада полностью не представлялось возможным. Проезд с Западной стороны узкий, выполнить возможно было только фрагментами.

						30.18			
						Муниципальное автономное учреждение «Дворец культуры «Свердловский»			
Изм.	Кол. уч	Лист	№ док	Подп.	Дата	Паспорт фасада муниципального автономного учреждения «Дворец культуры «Свердловский», расположенный по адресу: 660093, г. Красноярск, ул. Академика Вавилова, д.1в.	Стадия	Лист	Листов
ГИП							АР	6	
Разработал							Материалы фотофиксации существующего состояния фасадов. Фрагменты бокового фасада		
Н. контроль									

Фотографическое изображение развертки фрагмента улицы с главного фасада



						30.18				
						Муниципальное автономное учреждение «Дворец культуры «Свердловский»				
Изм.	Кол. уч	Лист	№ док	Подп.	Дата	Паспорт фасада муниципального автономного учреждения «Дворец культуры «Свердловский», расположенный по адресу: 660093, г. Красноярск, ул. Академика Вавилова, д.1в.		Стадия	Лист	Листов
Разработал				<i>[Signature]</i>		Фотографическое изображение развертки фрагмента улицы с главного фасада.		АР	8	
Н. контроль				<i>[Signature]</i>						

Колористическое решение фасадов

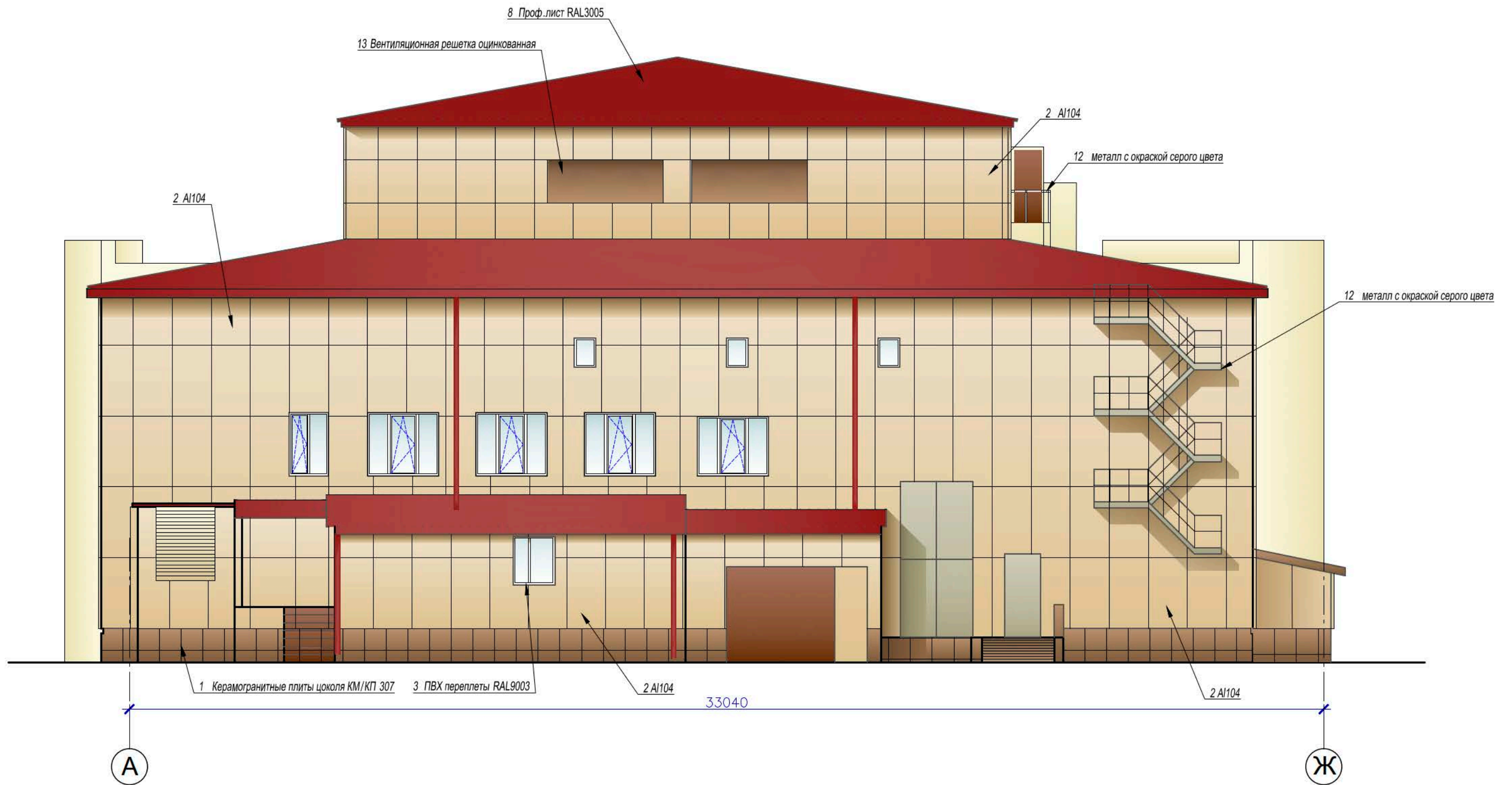
Главный фасад



						30.18			
						Муниципальное автономное учреждение «Дворец культуры «Свердловский»			
Изм.	Кол. уч.	Лист	№ док	Подп.	Дата	Паспорт фасада муниципального автономного учреждения «Дворец культуры «Свердловский», расположенный по адресу: 660093, г. Красноярск, ул. Академика Вавилова, д.1в.	Стадия	Лист	Листов
ГИП				<i>[Signature]</i>			АР	9	
Разработал				<i>[Signature]</i>					
Н. контроль				<i>[Signature]</i>		Колористическое решение фасадов Главный фасад			

Колористическое решение фасадов

Дворовой фасад



						30.18			
						Муниципальное автономное учреждение «Дворец культуры «Свердловский»			
Изм.	Кол. уч	Лист	№ док	Подп.	Дата	Паспорт фасада муниципального автономного учреждения «Дворец культуры «Свердловский», расположенный по адресу: 660093, г. Красноярск, ул. Академика Вавилова, д.1в.	Стадия	Лист	Листов
ГИП							АР	11	
Разработал									
Н. контроль						Колористическое решение фасадов Дворовой фасад			

Колористическое решение фасадов
Боковой фасад с восточной стороны



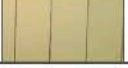


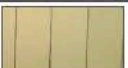






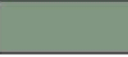



30.18

Муниципальное автономное учреждение «Дворец культуры «Свердловский»

Изм.	Кол. уч.	Лист	№ док.	Подп.	Дата	Стадия	Лист	Листов
						АР	12	
ГИП Разработал Н. контроль						Паспорт фасада муниципального автономного учреждения «Дворец культуры «Свердловский», расположенный по адресу: 660093, г. Красноярск, ул. Академика Вавилова, д.1в. Колористическое решение фасадов Боковой фасад с восточной стороны		

Ведомость применяемых материалов

№ п/п	Элемент фасада	Эталон цвета	Вид отделки	Индекс по цветовой палитре
1	Цоколь		Керамогранитные плиты цоколя Краспан	КМ/КП 30
2	Поле стены 1-го и 2-го этажей		Алюминиевые композитные панели "Алюком"	АИ104
			Алюминиевые композитные панели "Алюком"	АИ302
3	Перекрытия окон 1-го и 2-го этажей		ПВХ перекрытия	RAL9003
4	Перекрытия окон 1-го этажа главного фасада		Алюминиевые перекрытия	RAL9003
5	Карнизы, пояски, архитектурный декор		Алюминиевые композитные панели "Алюком" декор на главном фасаде	АИ302
6	Ограждение балконов	-	-	-
7	Дверные полотна		Металл с окраской серого цвета	RAL7030
			Алюминиевые перекрытия на 1-м этаже главного фасада с заполнением стеклопакетами.	RAL9003
8	Кровля, Козырьки		Проф. лист бордового цвета	RAL3005
9	Водосточные трубы		Водосточные трубы и лотки бордового цвета	RAL3009
10	Ограждение кровли	-	-	-
11	Ступени крылец		Керамогранит 2-х оттенков коричневого цвета под натуральный камень шероховатой фактуры	
				
12	Ограждение крылец и наружных пожарных лестниц		Металл с окраской серого цвета	RAL7030
13	Вентиляционная решетка оцинкованная		Металл с окраской коричневого цвета	RAL8012

30.18

Муниципальное автономное учреждение «Дворец культуры «Свердловский»




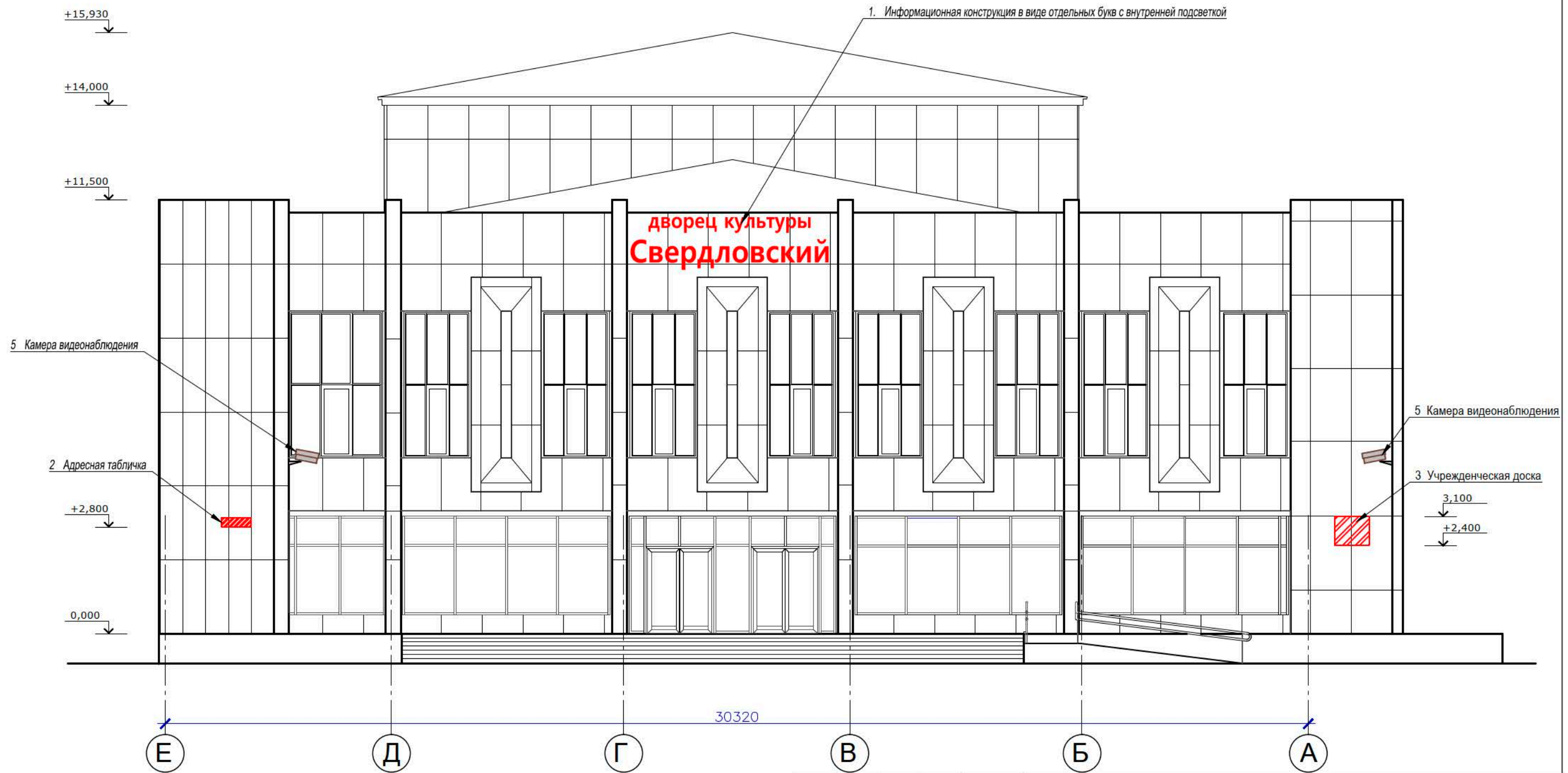
Изм.	Кол. уч.	Лист	№ док.	Подп.	Дата				
ГИП						Паспорт фасада муниципального автономного учреждения «Дворец культуры «Свердловский», расположенный по адресу: 660093, г. Красноярск, ул. Академика Вавилова, д.1в.	Стадия	Лист	Листов
Разработал							АР	13	
Н. контроль						Ведомость применяемых материалов			

Схема размещения дополнительного оборудования, дополнительных элементов и устройств
 Главный фасад



						30.18			
						Муниципальное автономное учреждение «Дворец культуры «Свердловский»			
Изм.	Кол. уч.	Лист	№ док	Подп.	Дата	Паспорт фасада муниципального автономного учреждения «Дворец культуры «Свердловский», расположенный по адресу: 660093, г. Красноярск, ул. Академика Вавилова, д.1в.	Стадия	Лист	Листов
ГИП				<i>[Signature]</i>			АР	14	
Разработал				<i>[Signature]</i>					
Н. контроль				<i>[Signature]</i>		Схема размещения дополнительного оборудования, дополнительных элементов и устройств. Главный фасад			

Схема размещения дополнительного оборудования, дополнительных элементов и устройств

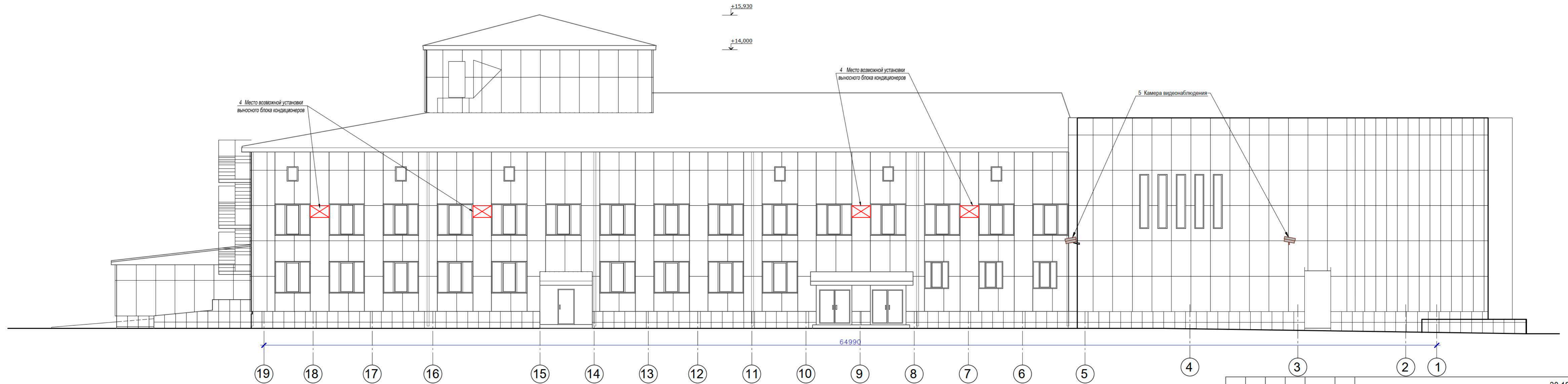
Боковой фасад с западной стороны



						30.18		
						Муниципальное автономное учреждение «Дворец культуры «Свердловский»		
Изм.	Кол. уч.	Лист	№ док.	Подп.	Дата	Паспорт фасада муниципального автономного учреждения «Дворец культуры «Свердловский», расположенный по адресу: 660093, г. Красноярск, ул. Академика Вавилова, д.1в.		
ГИП								
Разработал						АР	15	
Н. контроль						Схема размещения дополнительного оборудования, дополнительных элементов и устройств. Боковой фасад с западной стороны		

Схема размещения дополнительного оборудования, дополнительных элементов и устройств

Боковой фасад с восточной стороны

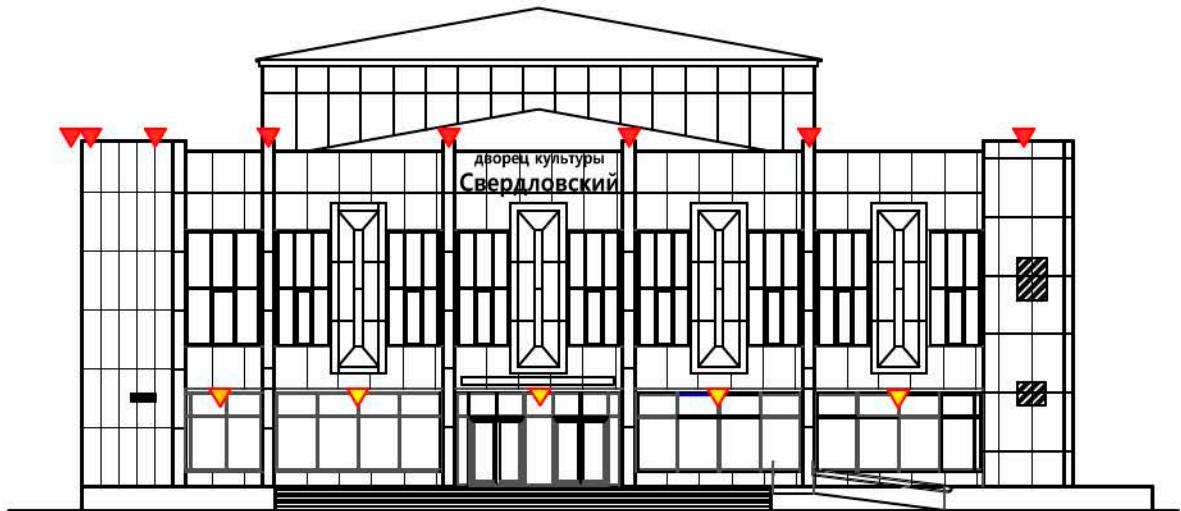


						30.18					
						Муниципальное автономное учреждение «Дворец культуры «Свердловский»					
Изм.	Кол. уч.	Лист	№ док.	Подп.	Дата	Паспорт фасада муниципального автономного учреждения «Дворец культуры «Свердловский», расположенный по адресу: 660093, г. Красноярск, ул. Академика Вавилова, д.1в. Схема размещения дополнительного оборудования, дополнительных элементов и устройств. Боковой фасад с восточной стороны					
ГИП				<i>[Signature]</i>					Стадия	Лист	Листов
Разработал				<i>[Signature]</i>					АР	16	
Н. контроль				<i>[Signature]</i>							

Фотофиксация существующей архитектурно-художественной подсветки
с указанием типов осветительных приборов



Схема существующей архитектурно-художественной подсветки
с указанием типов осветительных приборов



Спецификация осветительного оборудования

№ п/п	Наименование	Обозначение	Кол-во	Тип	Примечание
1	Прожектор	▼	9	Светодиодный прожектор "UltraFlash" LFL1001 C02	
2	Светильник встроенный	▼	5	Светильник комплект на 2 патронах (2-х ламповый) встроенный	

30.18

Муниципальное автономное учреждение «Дворец культуры «Свердловский»

Изм.	Кол. уч.	Лист	№ док	Подп.	Дата	Стадия	Лист	Листов
ГИП				<i>[Signature]</i>		АР	18	
Разработал				<i>[Signature]</i>				
Н. контроль				<i>[Signature]</i>				

Паспорт фасада муниципального автономного учреждения «Дворец культуры «Свердловский», расположенный по адресу: 660093, г. Красноярск, ул. Академика Вавилова, д. 1в.

Фотофиксация и схема существующей архитектурно-художественной подсветки с указанием типов осветительных приборов. Спецификация осветительного оборудования

