

Свидетельство о допуске к работам по подготовке проектной документации,
которые оказывают влияние на безопасность объектов капитального строительства № 9801.
№ СРО-П-145-04032010 от 23 июля 2013 г.

Заказчик – ИП Петрова Валентина Анатольевна

Красноярский край, г. Красноярск,
ул. Парижской Коммуны, д. 39 "А", пом. 15, 16

ПАСПОРТ ФАСАДОВ

КП-83/Б-18

Красноярск, 2018

Свидетельство о допуске к работам по подготовке проектной документации,
которые оказывают влияние на безопасность объектов капитального строительства № 9801.
№ СРО-П-145-04032010 от 23 июля 2013 г.

Заказчик – ИП Петрова Валентина Анатольевна

Красноярский край, г. Красноярск,
ул. Парижской Коммуны, д. 39 "А", пом. 15, 16

ПАСПОРТ ФАСАДОВ

КП-83/Б-18

Директор _____

Главный инженер проекта _____

Красноярск, 2018

СОГЛАСОВАНО

М.П.

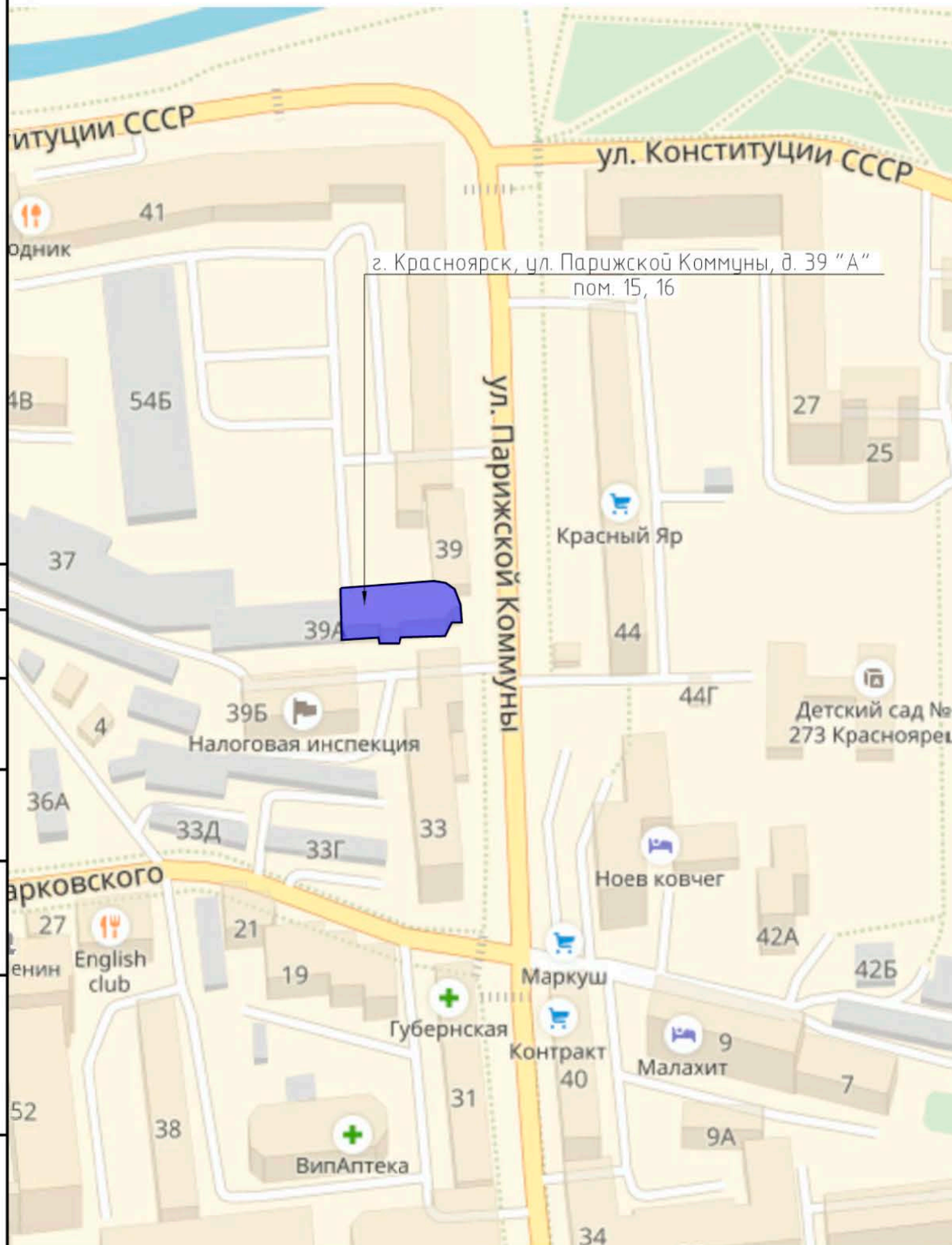
« _____ » _____ 20__ г. № _____

ПАСПОРТ ФАСАДОВ

Адрес здания, строения, сооружения: Красноярский край, г. Красноярск,
ул. Парижской Коммуны, д. 39 "А", пом. 15, 16
ориентировочно, 1970 г.
Год постройки: ориентировочно, 1970 г.
Автор архитектурного проекта: неизвестен
Число этажей: 5 этажей (включая мансардный этаж)
Серия (при наличии): отсутствует
Назначение: нежилое офисное здание
Статус здания, строения (при наличии) отсутствует
Лицо, ответственное за эксплуатацию: Ломакин А. С

Согласовано			
Инв. № подл.	Подп. и дата	Взам. инв. №	

Паспорт фасадов составлен по состоянию
на « 24 » августа 2018 г.
Актуализирован « _____ » _____ г.



г. Красноярск, ул. Парижской Коммуны, д. 39 "А"
пом. 15, 16

Лист	Наименование	Примечание
1	Форма паспорта фасадов	
2	Ситуационный план М 1:2000 Пояснительная записка	
3	Материалы фотопиксации существующего состояния фасадов Фасады в осях З-1, 1-З	
4	Материалы фотопиксации существующего состояния фасадов Фасады в осях Д-А, А-Д	
5	Фотосграфическое изображение развертки фрагмента улицы с главного фасада	
6	Колористическое решения фасадов 1-З, Д-А М 1:200	
7	Колористическое решения фасадов З-1, А-Д М 1:200	
8	Ведомость применяемых материалов	
9	Схема расположения дополнительного оборудования, дополнительных элементов и устройств фасадов 1-З, Д-А М 1:200	
10	Схема расположения дополнительного оборудования, дополнительных элементов и устройств фасадов З-1, А-Д М 1:200	
11	Компьютерный монтаж фасада в осях З-1	
12	Компьютерный монтаж фасада в осях Д-А	
13	Перечень оборудования, дополнительных элементов и устройств	
14	Схема архитектурно-художественной подсветки с указанием типов осветительных приборов	
15	Лист регистрации изменений	

Пояснительная записка

Паспорт фасадов составлен на объект расположенный по адресу: Красноярский край, г. Красноярск, ул. Парижской Коммуны, д. 39 "А", пом. 15, 16. По основному функциональному значению объект представляет собой нежилое офисное здание. Площади сдаются под аренду предпринимателям.

Здание граничит с территорией Красноярского жилищно-коммунального комплекса (ООО «КрасКом») и окружено объектами офисного и административного назначения. Форма собственности объекта - муниципальная, частная.

По наружным стенам выполнены навесные вентилируемые фасадные системы (плоские окрашенные асбестоцементные листы и плиты керамогранита) с утеплением из минераловатных плит. Покрытие мансардного этажа - кровельные сэндвич-панели.

Колористическое решение фасадов сдержанное, выполнено в теплых пастельных тонах.

КП-83/Б-18

г. Красноярск, ул. Парижской Коммуны, д. 39 "А", пом. 15, 16

Изм.	Кол. уч.	Лист	№ док.	Подп.	Дата	Паспорт фасадов	Стадия	Лист	Листов
Разраб.				<i>[Подпись]</i>	08.18				
ГИП				<i>[Подпись]</i>	08.18				
Н. контр.				<i>[Подпись]</i>	08.18	Ситуационный план М 1:2000 Пояснительная записка			

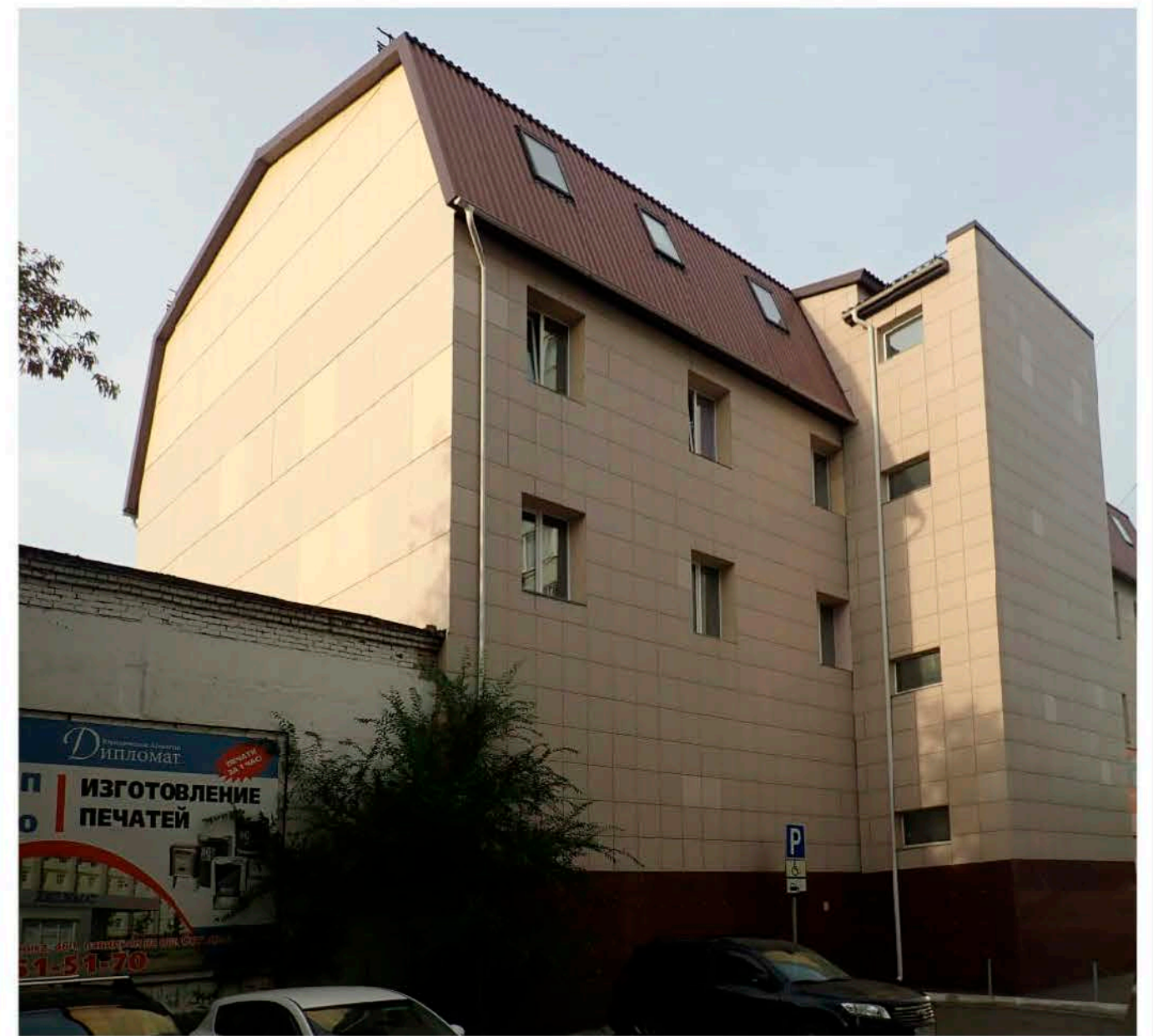
Согласовано

Взам. инв. №
Подп. и дата
Инв. № подл.

Фасад в осях 3-1



Фасад в осях 1-3



Согласовано

Взам. инв. №

Подп. и дата

Инв. № подл.

						КП-83/Б-18			
						г. Красноярск, ул. Парижской Коммуны, д. 39 "А", пом. 15, 16			
Изм.	Кол. уч.	Лист	№ док.	Подп.	Дата	Паспорт фасадов	Стадия	Лист	Листов
Разраб.				<i>[Signature]</i>	08.18		П	3	
ГИП				<i>[Signature]</i>	08.18	Материалы фотофиксации существующего состояния фасадов Фасады в осях 3-1, 1-3			
Н. контр.				<i>[Signature]</i>	08.18				

Фасад в осях Д-А



Фасад в осях А-Д



Согласовано

Взам. инв. №

Подп. и дата

Инв. № подл.

КП-83/Б-18

г. Красноярск, ул. Парижской Коммуны, д. 39 "А", пом. 15, 16

Изм.	Кол.уч.	Лист	№ док.	Подп.	Дата
Разраб.				<i>[Signature]</i>	08.18
ГИП				<i>[Signature]</i>	08.18
Н. контр.				<i>[Signature]</i>	08.18

Паспорт фасадов		
Стадия	Лист	Листов
П	4	
Материалы фотофиксации существующего состояния фасадов Фасады в осях Д-А, А-Д		

Фотографическое изображение развертки фрагмента улицы с главного фасада



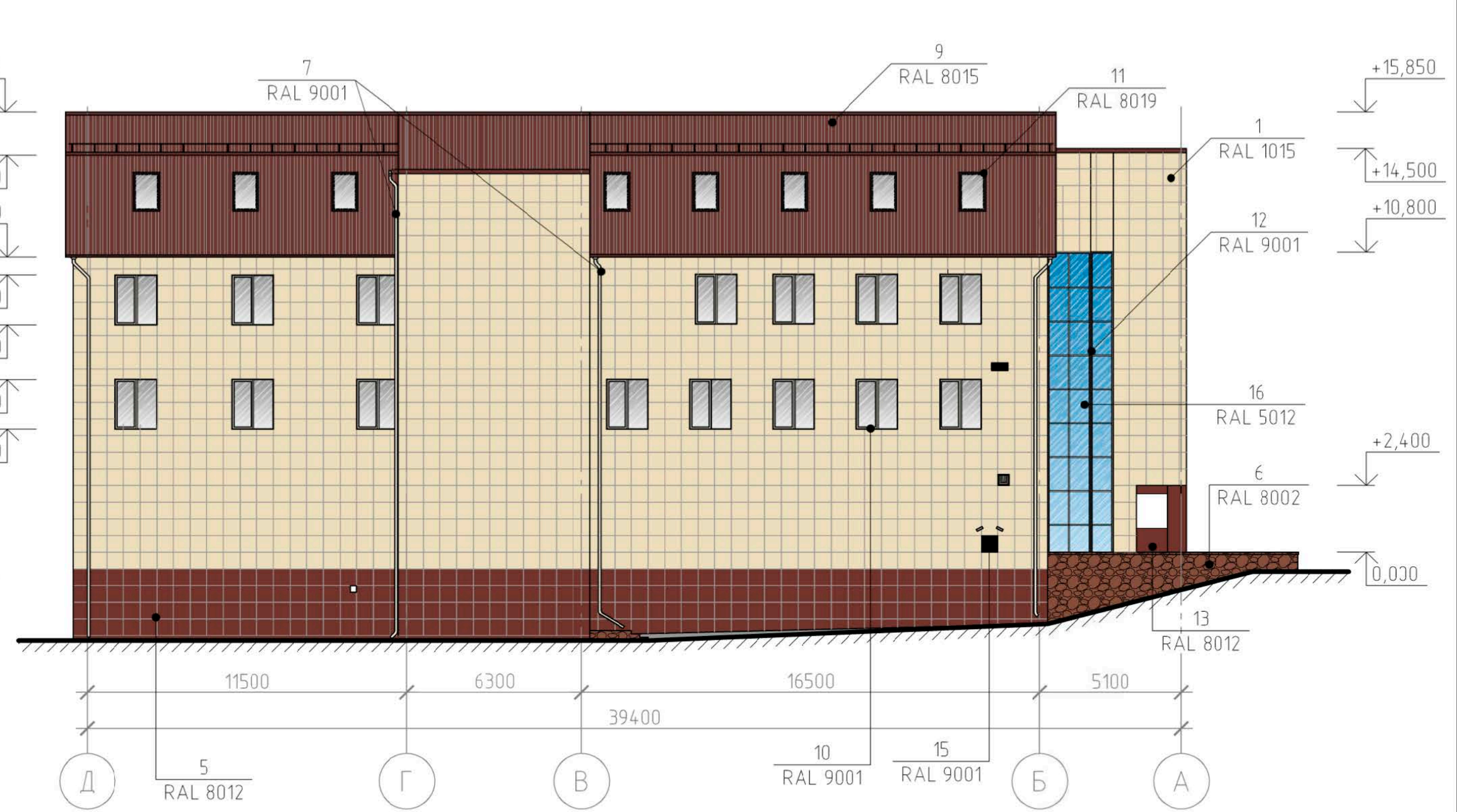
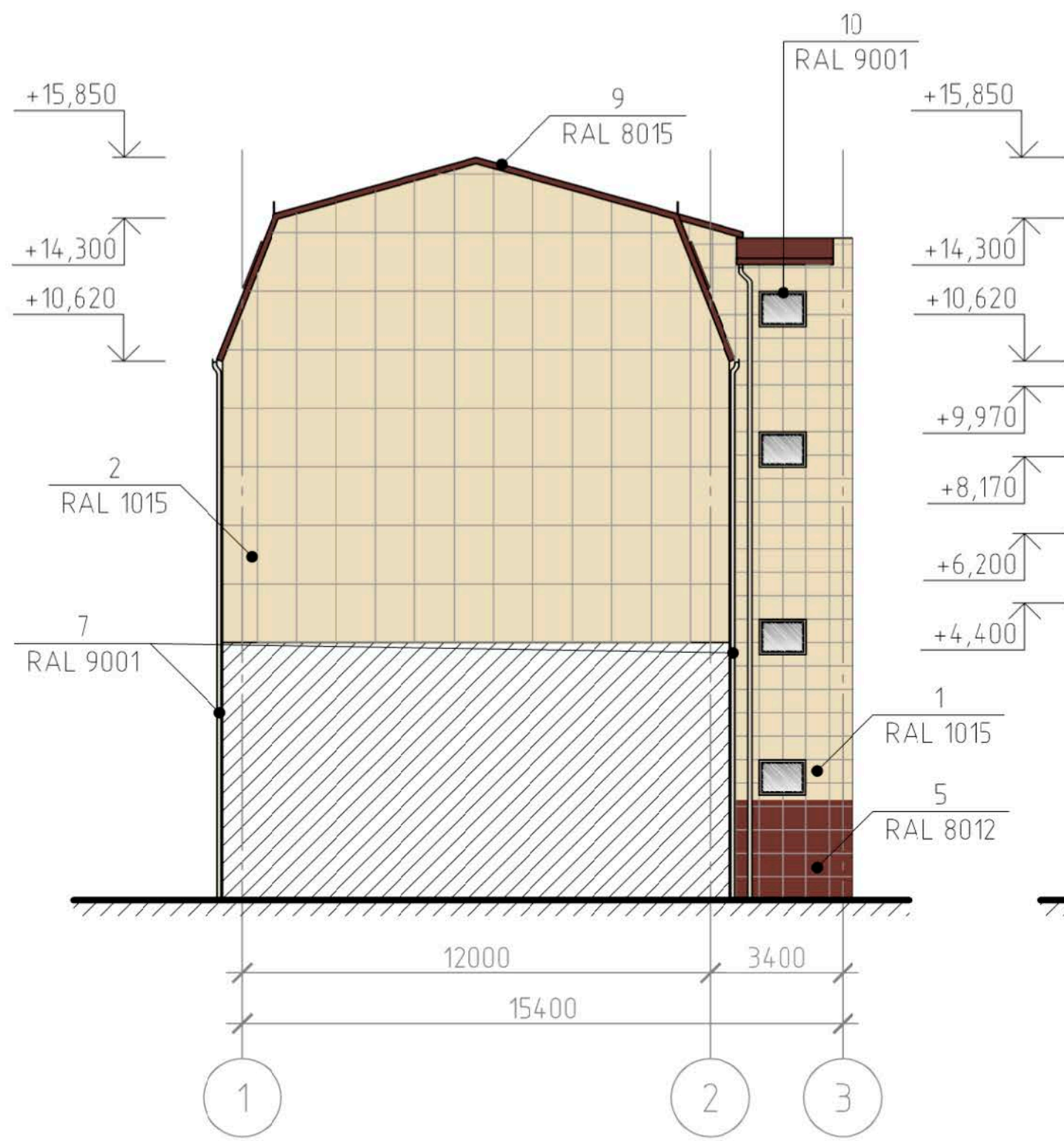
Согласовано

Инв. № подл. Подп. и дата. Взам. инв. №

						КП-83/Б-18			
						г. Красноярск, ул. Парижской Коммуны, д. 39 "А", пом. 15, 16			
Изм.	Кол. уч.	Лист	№ док.	Подп.	Дата	Паспорт фасадов	Стадия	Лист	Листов
Разраб.				<i>[Signature]</i>	08.18		П	5	
ГИП				<i>[Signature]</i>	08.18				
Н. контр.				<i>[Signature]</i>	08.18	Фотографическое изображение развертки фрагмента улицы с главного фасада			

Фасад в осях 1-3

Фасад в осях Д-А



Согласовано

Взам. инв. №

Подп. и дата

Инв. № подл.

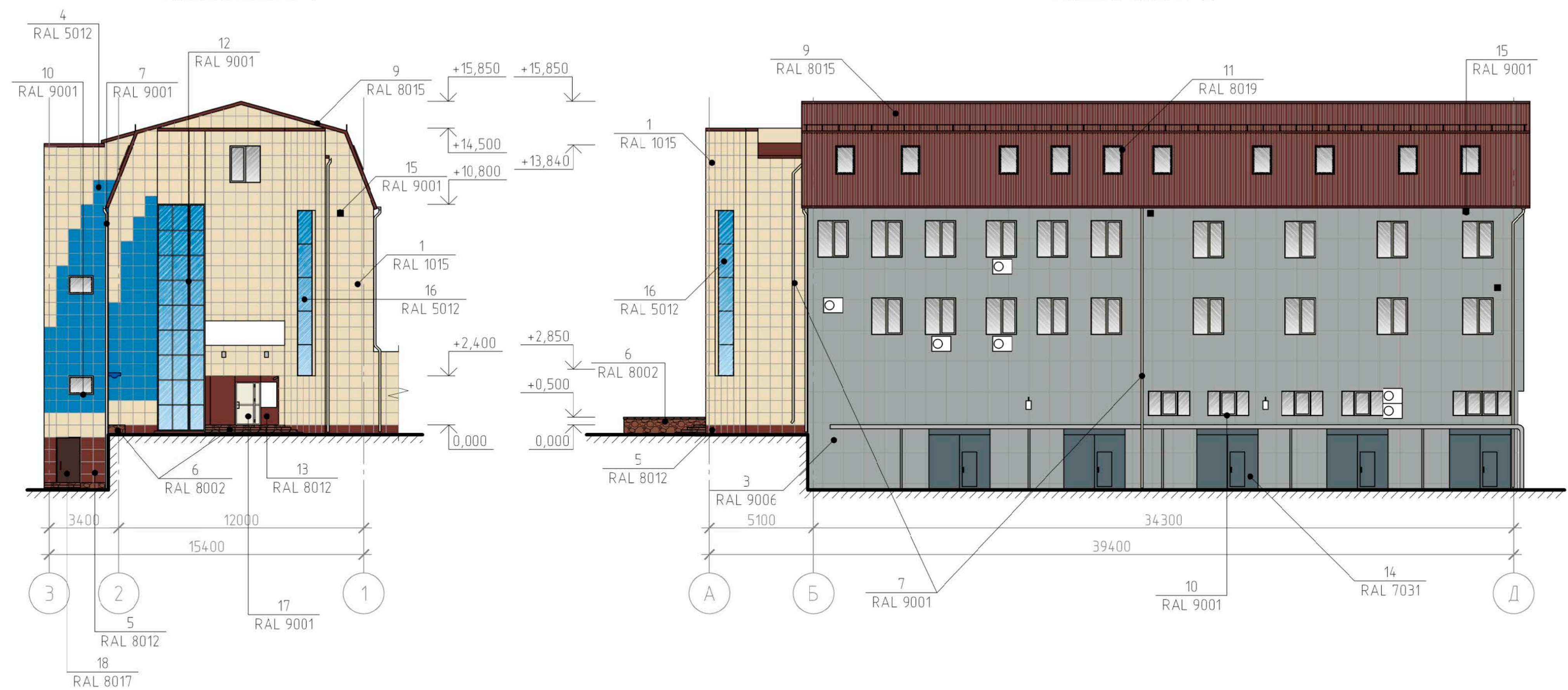
Примечания:

1. Оси приняты условно.
2. Чертежи выполнены на основании предоставленных Заказчиком планов БТИ.
3. За отметку 0.000 принят уровень чистого покрытия крыльца.
4. Данный лист читать совместно с листом 8.

КП-83/Б-18					
г. Красноярск, ул. Парижской Коммуны, д. 39 "А", пом. 15, 16					
Изм.	Кол. уч.	Лист	№ док.	Подп.	Дата
Разраб.				<i>[Signature]</i>	08.18
ГИП				<i>[Signature]</i>	08.18
Н. контр.				<i>[Signature]</i>	08.18
				Паспорт фасадов	
				Колористическое решения фасадов 1-3, Д-А М 1:200	
				П	6

Фасад в осях 3-1

Фасад в осях А-Д



Согласовано

Инд. № подл.	Подп. и дата	Взам. инв. №

Примечания:

1. Оси приняты условно.
2. Чертежи выполнены на основании предоставленных Заказчиком планов БТИ.
3. За отметку 0.000 принят уровень чистого покрытия крыльца.
4. Данный лист читать совместно с листом 8.

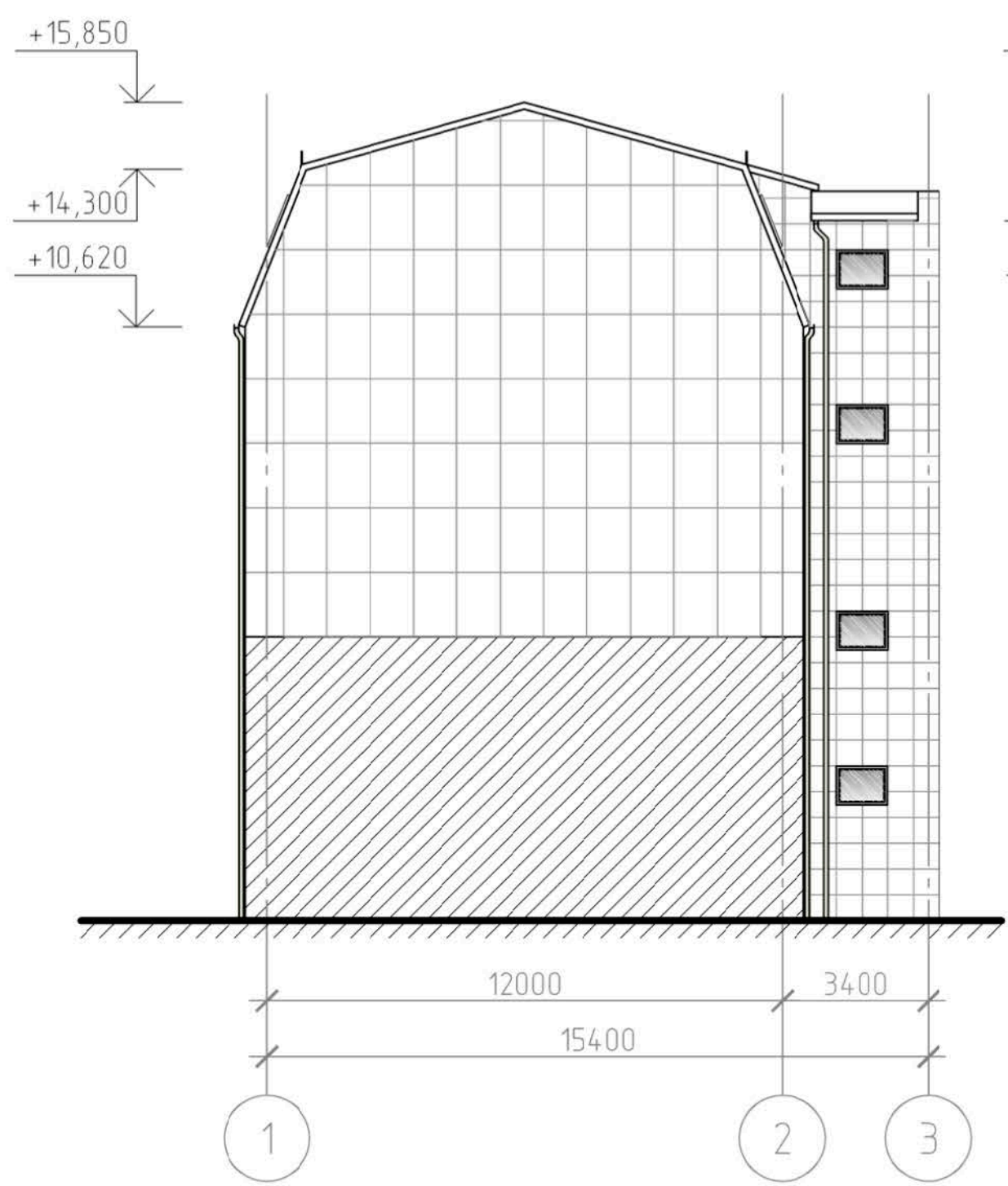
КП-83/Б-18					
г. Красноярск, ул. Парижской Коммуны, д. 39 "А", пом. 15, 16					
Изм.	Кол. уч.	Лист	№ док.	Подп.	Дата
Разраб.				<i>[Signature]</i>	08.18
ГИП				<i>[Signature]</i>	08.18
Н. контр.				<i>[Signature]</i>	08.18
Паспорт фасадов				Стадия	Лист
Колористическое решения фасадов 3-1, А-Д М 1:200				П	7
				Листов	

Ведомость применяемых материалов

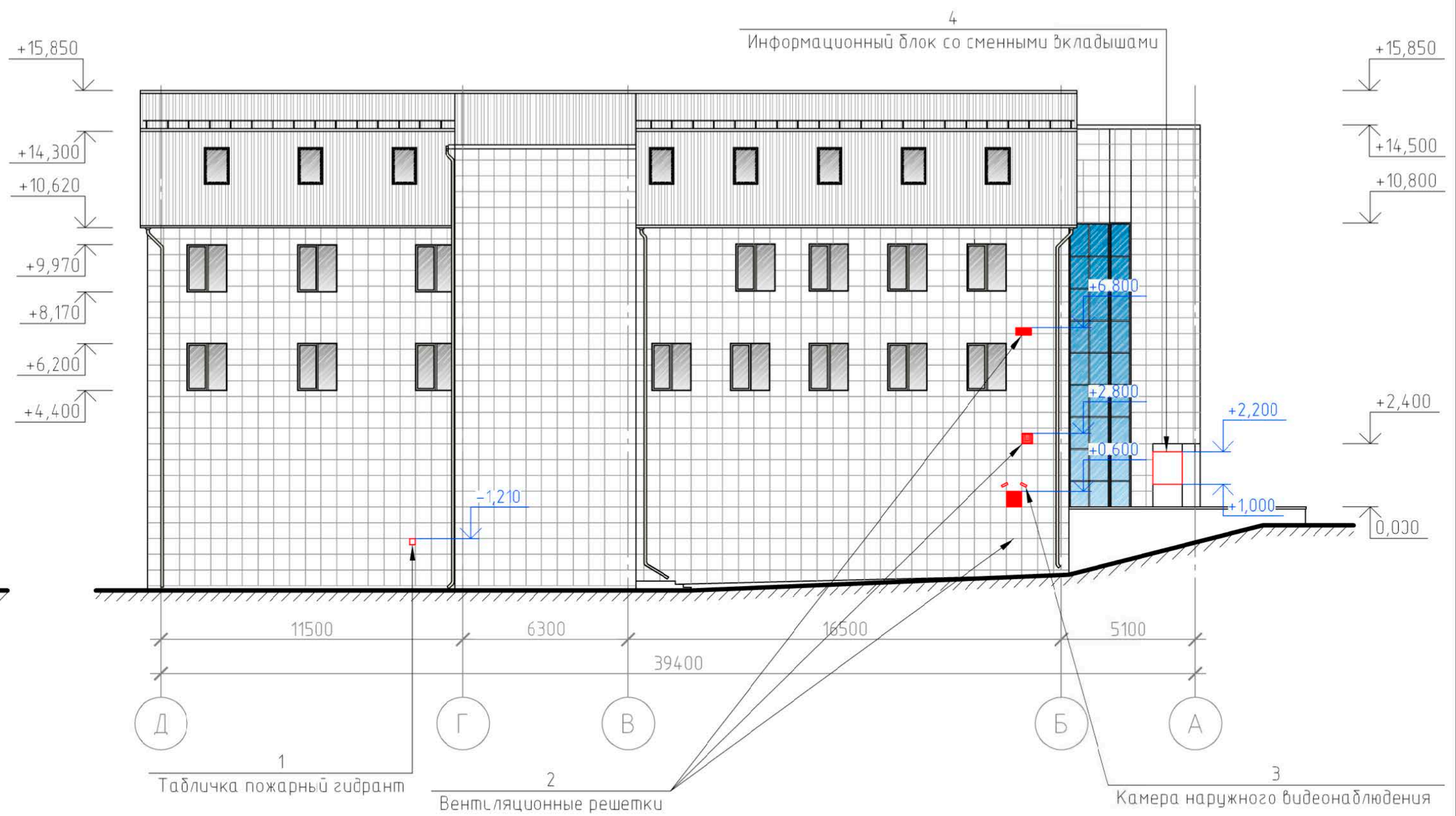
№ п/п	Элемент фасада	Эталон цвета	Вид отделки	Индекс RAL
1	Поле основной стены фасадов (НВФ)		Керамогранитные плиты	1015
2	Поле основной стены фасада в осях 1-3		Асбестоцементные плиты	1015
3	Поле основной стены фасада в осях А-Д		Асбестоцементные плиты	9006
4	Декоративные элементы стен (НВФ)		Керамогранитные плиты	5012
5	Цоколь (НВФ)		Керамогранитные плиты	8012
6	Подпорная стена/ступени крылец		Камень	8002
7	Водосточные трубы		ПВХ	9001
8	Ограждения кровли	-	Металл/покраска	-
9	Кровля		Профнастил кровельный	8015
10	Переплеты окон		ПВХ	9001
11	Переплеты окон мансарды		ПВХ	8019
12	Переплеты витражей		ПВХ	9001
13	Отделка входной группы/колонна		Керамогранит	8012
14	Ворота		Металл/покраска	7031
15	Вентиляционные решетки		-	9001
16	Витражи		Зеркальная тонировка	5012
17	Дверь главного входа		ПВХ	9001
18	Дверь запасного входа		Металл/покраска	8017

						КП-83/Б-18		
						г. Красноярск, ул. Парижской Коммуны, д. 39 "А", пом. 15, 16		
Изм.	Кол.уч.	Лист	№ док.	Подп.	Дата	Паспорт фасадов		
Разраб.					08.18			
ГИП					08.18			
Н. контр.					08.18			
						Ведомость применяемых материалов		
						Стадия	Лист	Листов
						П	8	

Фасад в осях 1-3



Фасад в осях Д-А



Согласовано

Взам. инв. №
Подп. и дата
Инв. № подл.

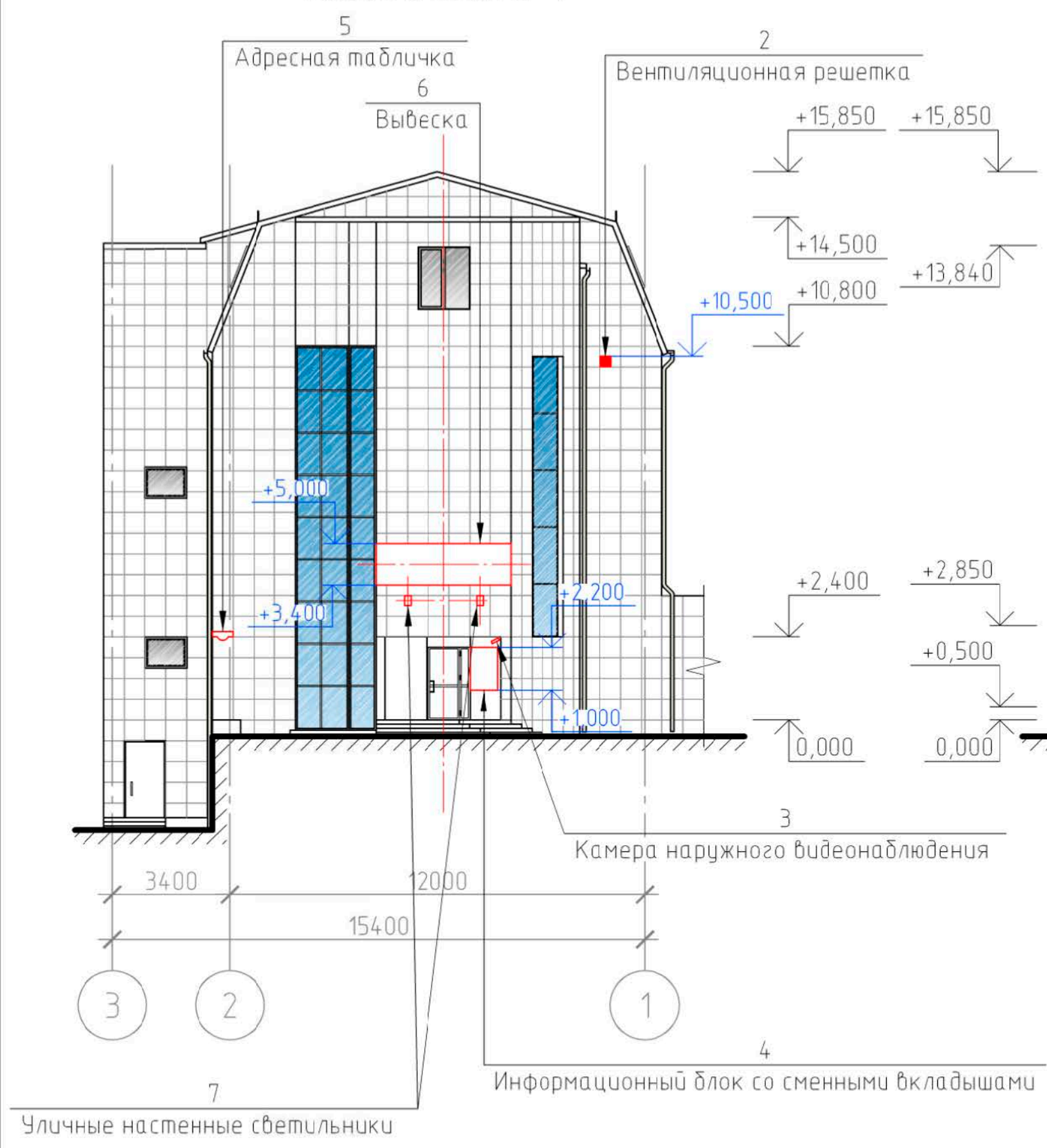
Примечания:

1. Оси приняты условно.
2. Чертежи выполнены на основании предоставленных Заказчиком планов БТИ.
3. За отметку 0.000 принят уровень чистого покрытия крыльца.
4. Данный лист читать совместно с листом 10.

						КП-83/Б-18			
						г. Красноярск, ул. Парижской Коммуны, д. 39 "А", пом. 15, 16			
Изм.	Кол. уч.	Лист	№ док.	Подп.	Дата	Паспорт фасадов	Стадия	Лист	Листов
Разраб.				<i>[Signature]</i>	08.18		П	9	
ГИП				<i>[Signature]</i>	08.18	Схема расположения дополнительного оборудования, дополнительных элементов и устройств фасадов 1-3, Д-А М 1:200			
Н. контр.				<i>[Signature]</i>	08.18				

Фасад в осях 3-1

Фасад в осях А-Д



Согласовано

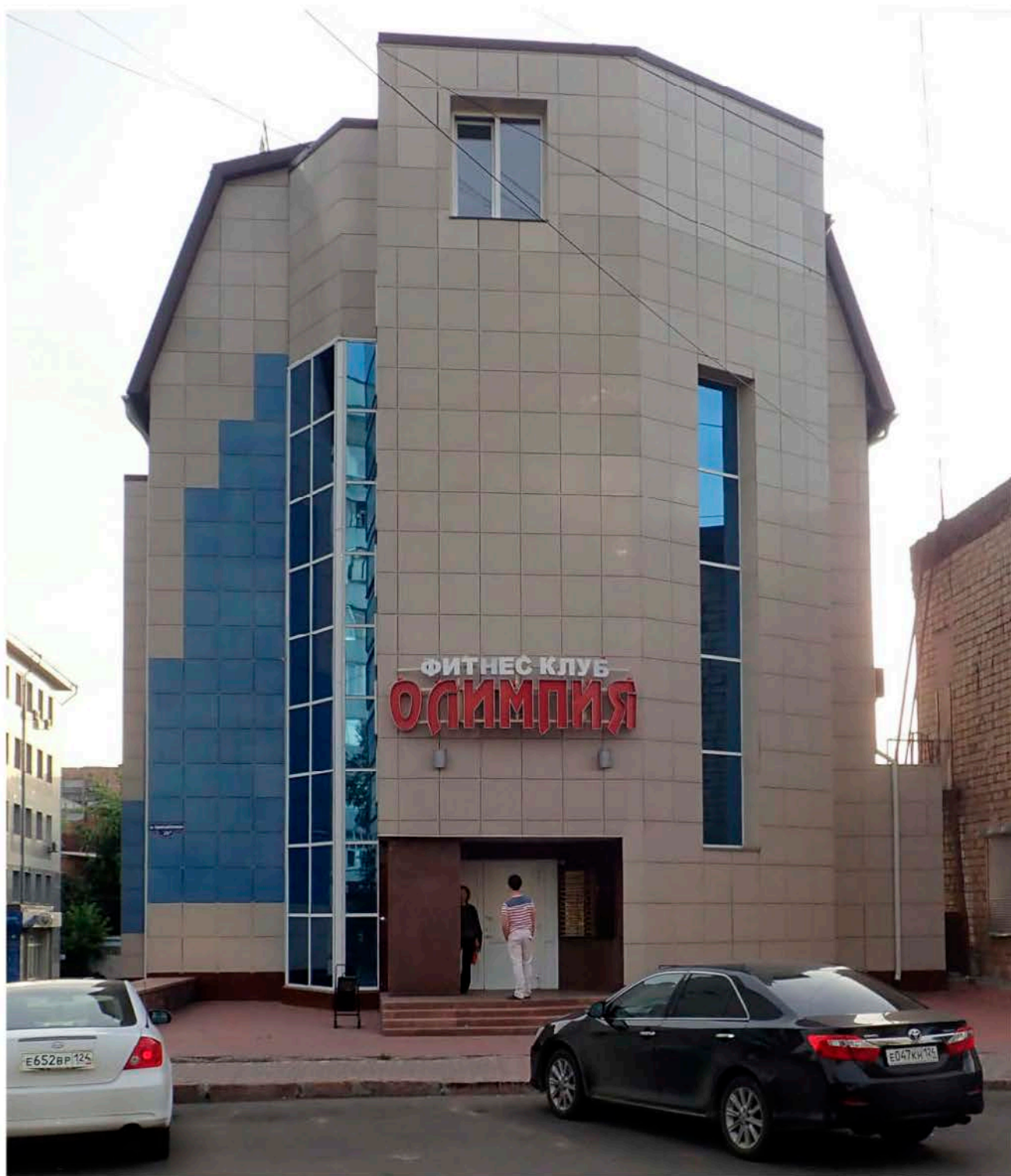
Взам. инв. №
Подп. и дата
Инв. № подл.

Примечания:

1. Оси приняты условно.
2. Чертежи выполнены на основании предоставленных Заказчиком планов БТИ.
3. За отметку 0.000 принят уровень чистого покрытия крыльца.
4. Данный лист читать совместно с листом 10.

КП-83/Б-18					
г. Красноярск, ул. Парижской Коммуны, д. 39 "А", пом. 15, 16					
Изм.	Кол. уч.	Лист	№ док.	Подп.	Дата
Разраб.				<i>[Signature]</i>	08.18
ГИП				<i>[Signature]</i>	08.18
Н. контр.				<i>[Signature]</i>	08.18
				Паспорт фасадов	
				Стадия	Лист
				П	10
				Листов	
Схема расположения дополнительного оборудования, дополнительных элементов и устройств фасадов 3-1, А-Д М 1:200					

Фасад в осях 3-1



Согласовано

Взам. инв. №

Подп. и дата

Инв. № подл.

Изм.	Кол.уч.	Лист	№ док.	Подп.	Дата
Разраб.				<i>[Signature]</i>	08.18
ГИП				<i>[Signature]</i>	08.18
Н. контр.				<i>[Signature]</i>	08.18

КП-83/Б-18

г. Красноярск, ул. Парижской Коммуны, д. 39 "А", пом. 15, 16

Паспорт фасадов

Стадия	Лист	Листов
П	11	

Компьютерный монтаж фасада в осях 3-1

Фасад в осях Д-А



Согласовано

Взам. инв. №

Подп. и дата

Инв. № подл.

						КП-83/Б-18			
						г. Красноярск, ул. Парижской Коммуны, д. 39 "А", пом. 15, 16			
Изм.	Кол.уч.	Лист	№ док.	Подп.	Дата	Паспорт фасадов	Стадия	Лист	Листов
Разраб.				<i>[Signature]</i>	08.18		П	12	
ГИП				<i>[Signature]</i>	08.18				
Н. контр.				<i>[Signature]</i>	08.18	Компьютерный монтаж фасада в осях Д-А			

Копировал

А4

Перечень оборудования, дополнительных элементов и устройств

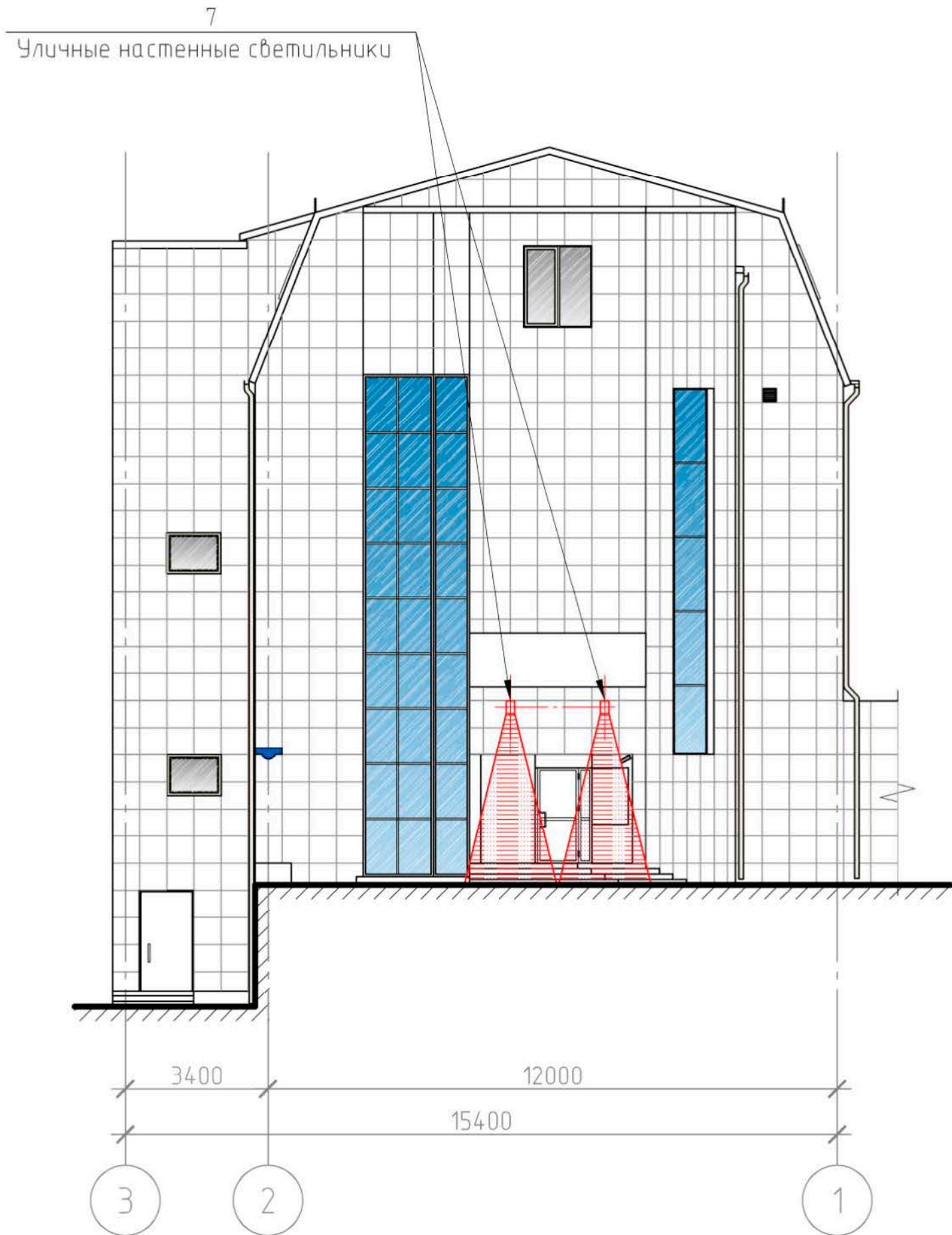
№ п/п	Тип дополнительного оборудования, дополнительного элемента или устройства	Краткое описание	Расположение (фасад, этаж)	Номер листа паспорта фасадов, содержащего схему	Отметка о демонтаже
1	Табличка пожарный гидрант	Стандартное исполнение (красный/белый цвет) Размер: 200x200 мм Общее количество – 1 шт.	Расположена в цокольной части фасада в осях Д-А	9	
2	Вентиляционные решетки	Выполнены в приглушенном белом цвете Размеры: 300x300, 400x400, 600x600 мм Общее количество – 8 шт.	Расположены на всех фасадах, кроме фасада в осях 1-3	9 и 10	
3	Камера наружного видеонаблюдения	Общее количество – 3 шт.	Расположены на фасадах в осях Д-А, 3-1	9 и 10	
4	Информационный блок со сменными вкладышами	Ширина информационного блока не превышает 1,5 м. Расстояние от уровня пола входной группы до верхнего края конструкции не превышает 2,2 м, а расстояние до нижнего края не менее 1 м. Подложка конструкции выполнена в коричневом цвете. Подложка ячеек исполнена в золотом цвете с контрастным коричневым цветом шрифта. Размеры: 1500x1200(н)мм. Размер одной ячейки: 700x75(н)мм Общее количество – 1 шт.	Расположена на фасаде в осях 3-1 в зоне входной группы	9 и 10	
5	Адресная табличка	Стандартное исполнение в синем и белом цвете. Размеры: 600x260 мм Общее количество – 1 шт.	Расположена на фасаде в осях 3-1	10	
6	Вывеска	Выполнена из отдельных букв с внутренней подсветкой. Размеры: 1200x3800 мм. Цвет – красный и белый.	Расположена на фасаде в осях 3-1 в зоне входной группы	10	
7	Уличные настенные светильники	Элементы архитектурно-художественной подсветки входной группы. Общее количество – 2 шт.	Расположена на фасаде в осях 3-1 в зоне входной группы	10	
8	Внешний блок кондиционера	Возможное место размещения дополнительного блока – дворовой фасад. Общее количество – 6 шт.	Расположены на фасаде в осях А-Д (дворовой фасад)	10	
9	Уличный фонарь	Общее количество – 2 шт.	Расположены на фасаде в осях А-Д (дворовой фасад)	10	
10	Элементы технической эстакады	см. лист 10	Расположены на фасаде в осях А-Д (дворовой фасад)	10	

КП-83/Б-18

г. Красноярск, ул. Парижской Коммуны, д. 39 "А", пом. 15, 16

Изм.	Кол.уч.	Лист	№ док.	Подп.	Дата				
Разраб.					08.18	Паспорт фасадов	Стадия	Лист	Листов
ГИП					08.18		п	13	
Н. контр.					08.18		Перечень оборудования, дополнительных элементов и устройств		

Фасад в осях 3-1



Примечания:

1. Оси приняты условно.
2. Чертежи выполнены на основании предоставленных Заказчиком планов БТИ.
3. Данный лист читать совместно с листом 10.

						КП-83/Б-18			
						г. Красноярск, ул. Парижской Коммуны, д. 39 "А", пом. 15, 16			
Изм.	Кол. уч.	Лист	№ док.	Подп.	Дата	Паспорт фасадов	Стадия	Лист	Листов
Разраб.				<i>[Signature]</i>	08.18		П	14	
ГИП				<i>[Signature]</i>	08.18	Схема архитектурно-художественной подсветки с указанием типов осветительных приборов			
Н. контр.				<i>[Signature]</i>	08.18				

Разрешение		Обозначение		
Изм.	Лист	Содержание изменения	Код	Примечание

Исполн.	Утв.		Разрешение на внесение изменений	Лист	Листов
	ГИП			15	
	Составил				
	Изм.внес				

Создано в...