

СОГЛАСОВАНО

_____ М.П.
" __ " _____ 20__ г. № ____

ПАСПОРТ ФАСАДОВ

Адрес здания, строения, сооружения:	660017, г. Красноярск, ул. Ленина, 114
Год постройки:	1937 г.
Автор архитектурного проекта:	Автор неизвестен
Число этажей:	4 этажа
Серия (при наличии):	-
Назначение:	Общеобразовательное
Статус здания, строения (при наличии):	-
Лицо, ответственное за эксплуатацию:	-

Паспорт фасадов составлен по состоянию
на " __ " _____ 20__ г.
Актуализирован " __ " _____ 20__ г.

ПАСПОРТ ФАСАДОВ

660017, г. Красноярск, ул. Ленина , 114
ЗАКАЗЧИК: МБОУ СОШ №10

СОДЕРЖАНИЕ

Содержание.....	1
Ситуационная схема.....	1
Пояснительная записка.....	2
Фотофиксация существующего состояния фасадов.....	3.1-3.12
Фотографическое изображение развертки фрагмента.....	
улицы с главного фасада в осях 1-6.....	4.1
Фотографическое изображение развертки фрагмента.....	
улицы с фасада в осях А-Д.....	4.2
Фотографическое изображение развертки фрагмента.....	
улицы с фасада в осях 5-1.....	4.3
Колористическое решение фасадов. Главный фасад в осях 1-6.....	5.1
Колористическое решение фасадов. Фасад в осях 5-1.....	5.2
Колористическое решение фасадов. Фасад в осях А-Д.....	5.3
Колористическое решение фасадов. Фасад в осях Д-А.....	5.4
Колористическое решение фасадов. Дворовой фасад в осях 3-5.....	5.5
Колористическое решение фасадов. Дворовой фасад в осях Г-Б.....	5.6
Колористическое решение фасадов. Дворовой фасад в осях 5-2.....	5.7
Колористическое решение фасадов. Дворовой фасад в осях Б-В.....	5.8
Ведомость применяемых материалов.....	6.1-6.2
Схема размещения дополнительного оборудования. Главный фасад в осях 1-6.....	7.1
Схема размещения дополнительного оборудования. Фасад в осях 5-1.....	7.2
Схема размещения дополнительного оборудования. Фасад в осях А-Д.....	7.3
Схема размещения дополнительного оборудования. Фасад в осях Д-А.....	7.4
Схема размещения дополнительного оборудования. Дворовой фасад в осях 3-5.....	7.5
Схема размещения дополнительного оборудования. Дворовой фасад в осях Г-Б.....	7.6
Схема размещения дополнительного оборудования. Дворовой фасад в осях 5-2.....	7.7
Схема размещения дополнительного оборудования. Дворовой фасад в осях Б-В.....	7.8
Перечень дополнительного оборудования.....	8.1-8.2
Компьютерный монтаж.....	9
Лист регистрации изменений.....	10

СИТУАЦИОННАЯ СХЕМА М 1:2000



Объект проектирования: г. Красноярск, ул. Ленина, 114



ПОЯСНИТЕЛЬНАЯ ЗАПИСКА

Паспорт фасадов нежилого здания по адресу: г. Красноярск, ул. Ленина, 114, разработан на основании:

- технического задания заказчика;
- Постановления администрации города Красноярск №399 от 19.06.2018 «Об утверждении порядка составления, изменения и согласования паспорта фасадов зданий, строений на территории города Красноярск»
- Постановления администрации города Красноярск №268 «Об утверждении архитектурно-художественного регламента улиц, общественных пространств города Красноярск»

Объект проектирования – нежилое 4-х этажное здание общеобразовательного назначения 1937 г. постройки. В различные годы к основному зданию были пристроены спортивный зал 1955 г., 4-х этажная пристройка 1978 г. В различные исторические периоды здание являлось мужской гимназией (1941-1955 гг.), в годы Великой Отечественной войны в здании располагался госпиталь, главным врачом которого являлся Валентин Феликсович Войно-Ясенецкий. В память об этом событии в 1988 г. на главном фасаде была расположена мемориальная доска, а в 2005 г. открыт школьный краеведческий музей “Святитель Лука”. С 1955 г. школа стала общедоступна, в настоящий момент средняя общеобразовательная школа №10 с углубленным изучением отдельных предметов имени академика Ю.А. Обчинникова одна из старейших школ Красноярск.

1. Здание с южной стороны ограничено ул. Ленина, с северной – ул. Красной Армии, с восточной – ул. Дзержинского, с западной – существующей застройкой.
2. Цветовое решение фасадов здания принято с учетом окружающей застройки. В случае изменения цветового решения, рекомендуется применить окраску по NCS 1606-Y21R в соответствии с утвержденными администрацией г. Красноярск колористическими решениями для фасадов зданий в историческом центре города.
Наружные стены основного здания – крупноформатный кирпич, пристроек – бетонные плиты. Облицовка цоколя со стороны главного фасада – керамогранитная плитка. Отделка всех этажей здания – окраска фасадной краской. По фасадам местами наблюдаются сколы штукатурки с краской, требуется восстановление внешнего вида.
3. Архитектурный декор окрашен фасадной краской белого цвета, контрастной основному полю стены.

4. С целью формирования единого архитектурного решения 1-го этажа фасадов со стороны ул. Ленина и ул. Дзержинского выполнить частичную замену светопрозрачных конструкций – конструкция с фрамугой из неокрашенного ПВХ профиля.

5. Водосток организованный, водосточные трубы выполнены из оцинкованной стали с высотой свободного падения из выходного отверстия труб не более 200 мм.

6. Электрическую проводку на фасадах необходимо закрыть кабель-каналами и окрасить в цвет фасадной части здания, где они расположены.

7. Наружные блоки кондиционеров требуется убрать с декоративных элементов (пилястры), разместить по указанным конструктивным вертикальным и горизонтальным осям и закрыть декоративными решетками, выполненными в основном цвете участка фасада, на котором они размещаются.

8. Информационные конструкции разместить по указанным вертикальным и горизонтальным осям. Расстояние от уровня земли (пола входной группы) до верхнего края учрежденческой доски и информационных табличек не превышает 2,2 м, а расстояние до нижнего края не менее 1 м. Для уравнивания композиции размещения информационных конструкций на главном входе требуется увеличить информационную табличку, размещенную справа от главного входа, до размеров таблички, расположенной слева от входа.

9. Произвести демонтаж уличных фасадных светильников больших размеров, сильно выступающих от плоскости фасада.

10. Проект не предполагает монтаж архитектурной подсветки здания.

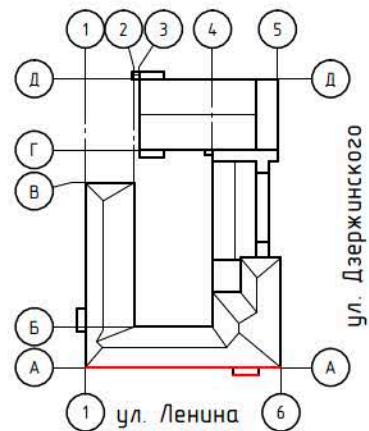
11. Сроки выполнения работ: три года.

ФОТОФИКСАЦИЯ СУЩЕСТВУЮЩЕГО СОСТОЯНИЯ ФАСАДОВ
ГЛАВНЫЙ ФАСАД В ОСЯХ 1-6

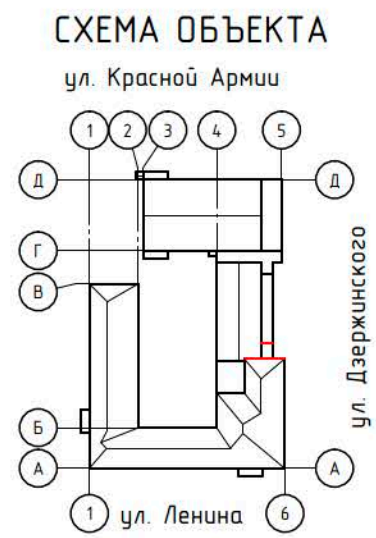
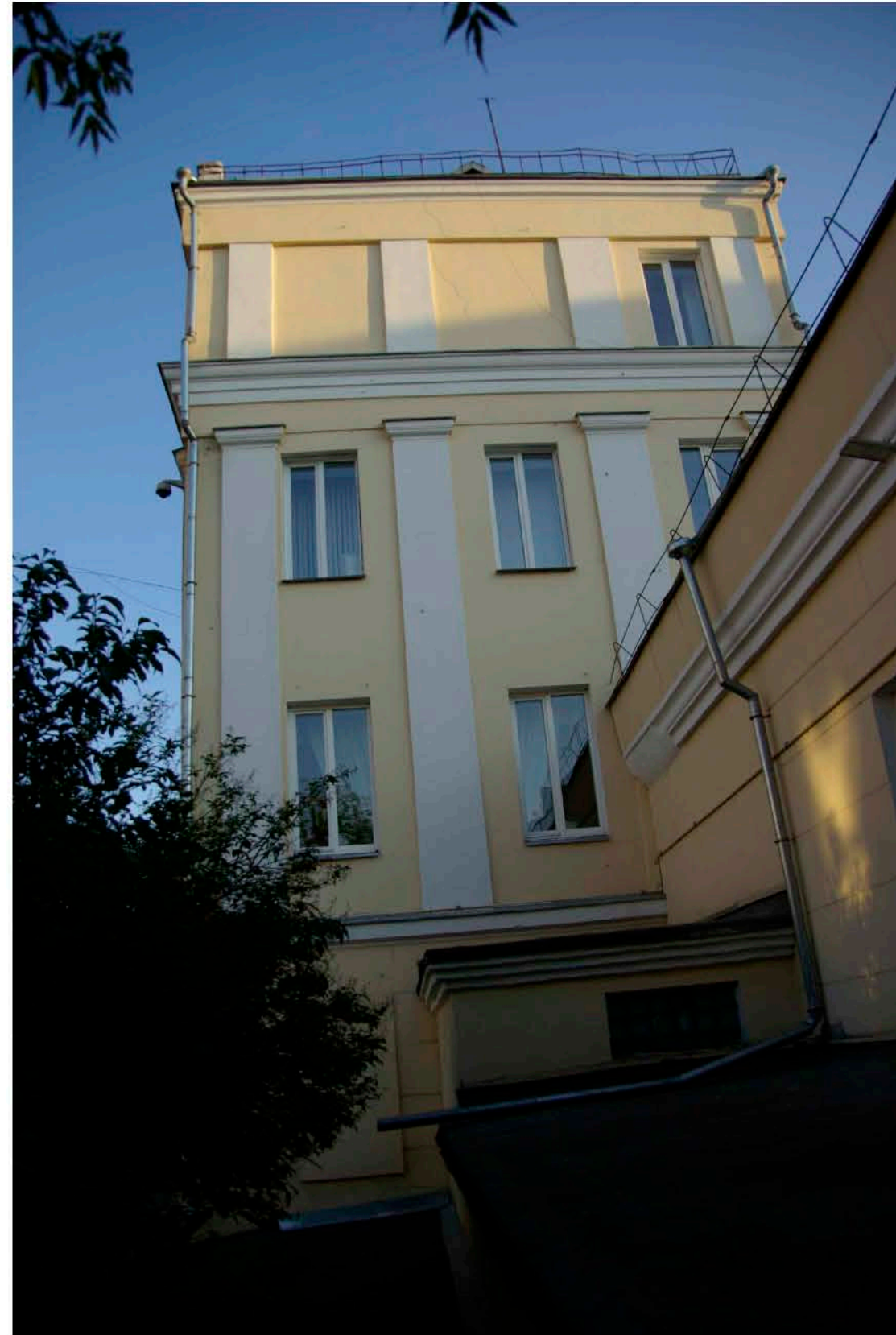


СХЕМА ОБЪЕКТА

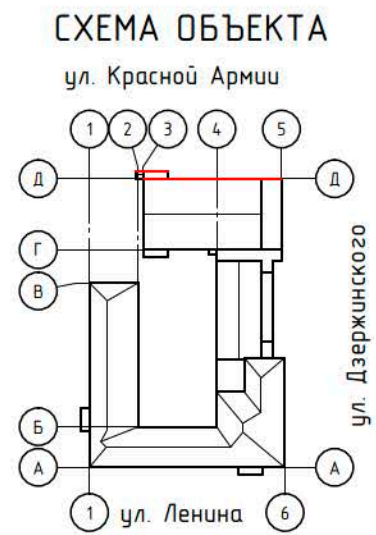
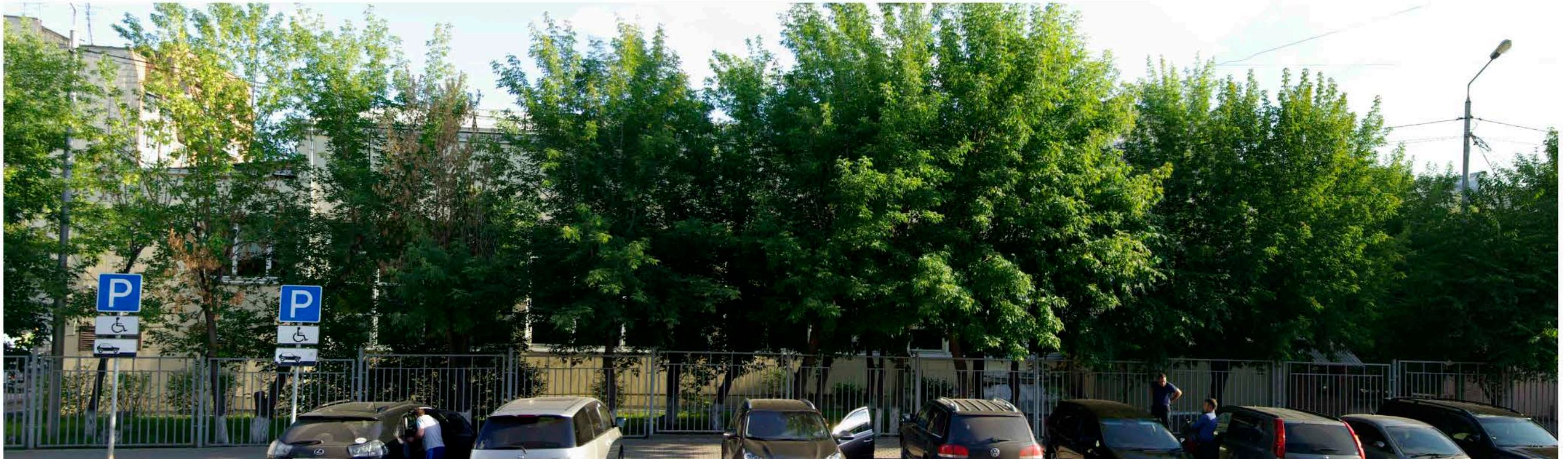
ул. Красной Армии



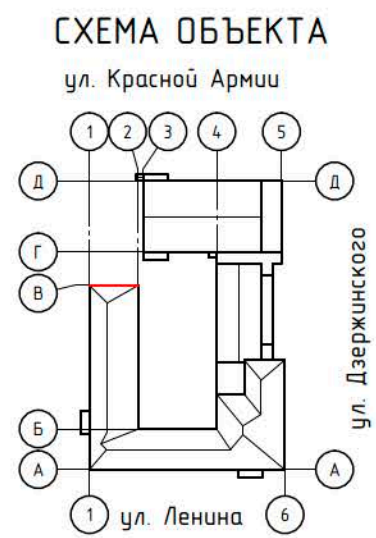
ФОТОФИКСАЦИЯ СУЩЕСТВУЮЩЕГО СОСТОЯНИЯ ФАСАДОВ
ФАСАД ПО ОСИ 6



ФОТОФИКСАЦИЯ СУЩЕСТВУЮЩЕГО СОСТОЯНИЯ ФАСАДОВ
ФАСАД В ОСЯХ 5-3



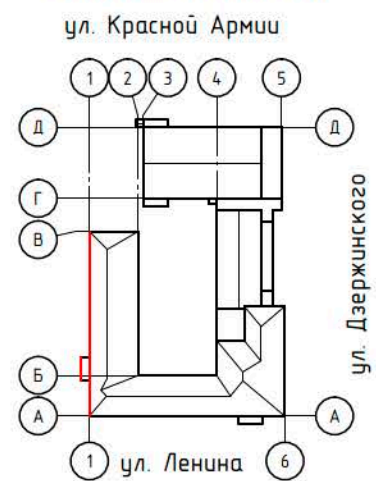
ФОТОФИКСАЦИЯ СУЩЕСТВУЮЩЕГО СОСТОЯНИЯ ФАСАДОВ
ФАСАД В ОСЯХ 2-1



ФОТОФИКСАЦИЯ СУЩЕСТВУЮЩЕГО СОСТОЯНИЯ ФАСАДОВ
ФАСАД В ОСЯХ В-А



СХЕМА ОБЪЕКТА

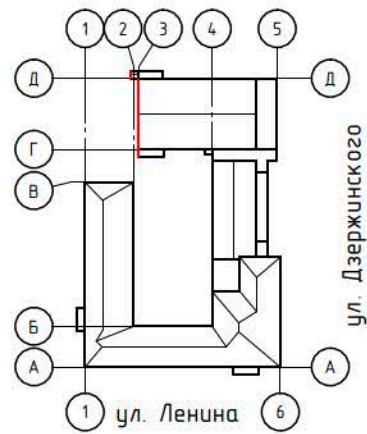


ФОТОФИКСАЦИЯ СУЩЕСТВУЮЩЕГО СОСТОЯНИЯ ФАСАДОВ
ФАСАД В ОСЯХ Д-Г



СХЕМА ОБЪЕКТА

ул. Красной Армии

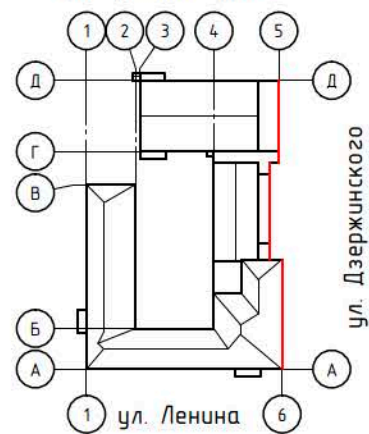


ФОТОФИКСАЦИЯ СУЩЕСТВУЮЩЕГО СОСТОЯНИЯ ФАСАДОВ
ФАСАД В ОСЯХ А-Д



СХЕМА ОБЪЕКТА

ул. Красной Армии

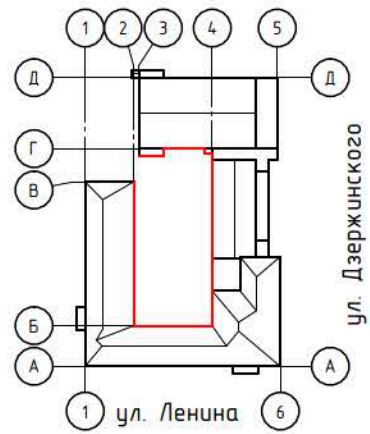


ФОТОФИКСАЦИЯ СУЩЕСТВУЮЩЕГО СОСТОЯНИЯ ФАСАДОВ
ПАНОРАМА ДВОРОВЫХ ФАСАДОВ



СХЕМА ОБЪЕКТА

ул. Красной Армии

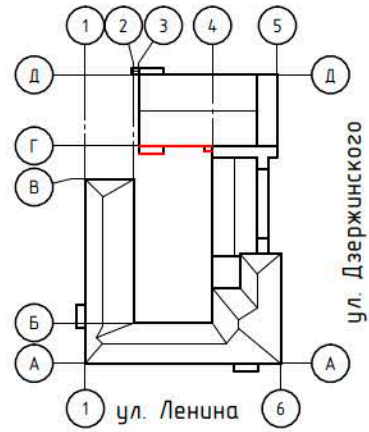


ФОТОФИКСАЦИЯ СУЩЕСТВУЮЩЕГО СОСТОЯНИЯ ФАСАДОВ
ДВОРОВОЙ ФАСАД В ОСЯХ 3-4



СХЕМА ОБЪЕКТА

ул. Красной Армии

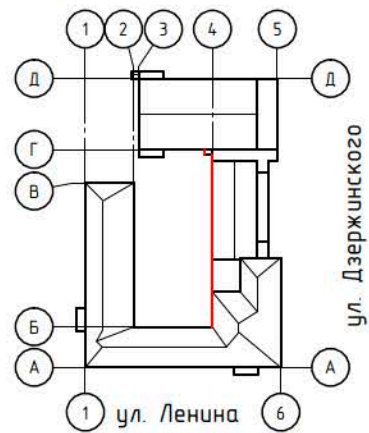


ФОТОФИКСАЦИЯ СУЩЕСТВУЮЩЕГО СОСТОЯНИЯ ФАСАДОВ
ДВОРОВОЙ ФАСАД В ОСЯХ Б-А



СХЕМА ОБЪЕКТА

ул. Красной Армии

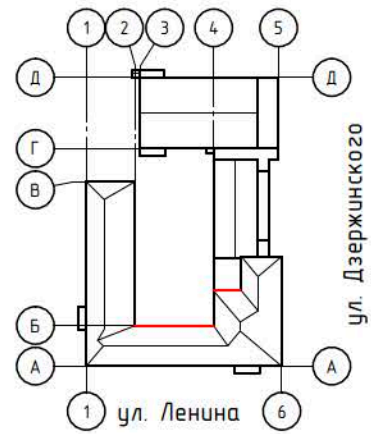


ФОТОФИКСАЦИЯ СУЩЕСТВУЮЩЕГО СОСТОЯНИЯ ФАСАДОВ
ДВОРОВОЙ ФАСАД В ОСЯХ 4-2



СХЕМА ОБЪЕКТА

ул. Красной Армии

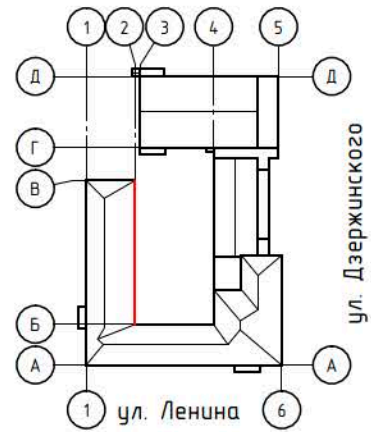


ФОТОФИКСАЦИЯ СУЩЕСТВУЮЩЕГО СОСТОЯНИЯ ФАСАДОВ
ДВОРОВОЙ ФАСАД В ОСЯХ Б-В



СХЕМА ОБЪЕКТА

ул. Красной Армии



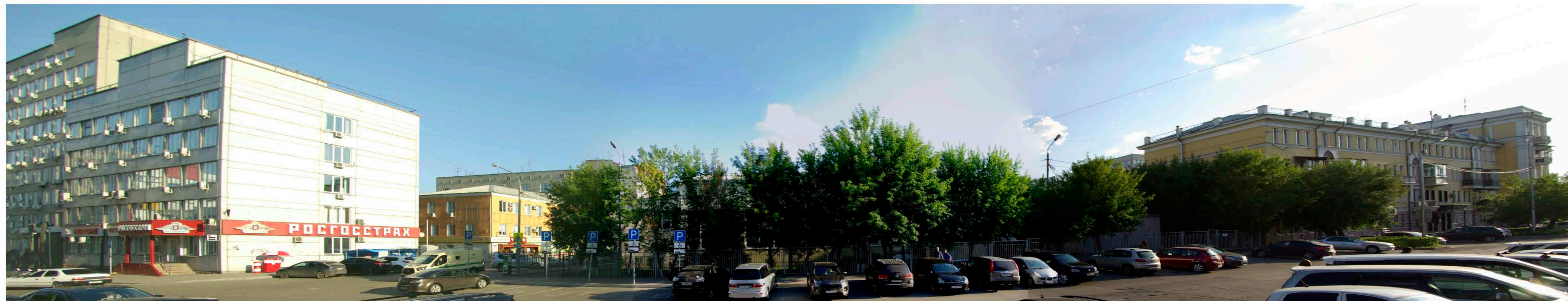
ФОТОГРАФИЧЕСКОЕ ИЗОБРАЖЕНИЕ РАЗВЕРТКИ
ФРАГМЕНТА УЛИЦЫ С ГЛАВНОГО ФАСАДА

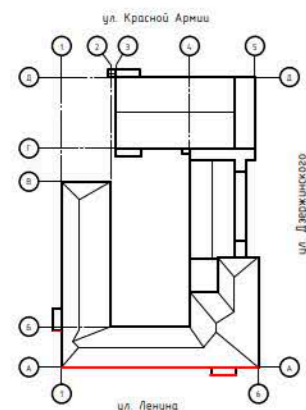


ФОТОГРАФИЧЕСКОЕ ИЗОБРАЖЕНИЕ РАЗВЕРТКИ
ФРАГМЕНТА УЛИЦЫ С ФАСАДА В ОСЯХ А-Д



ФОТОГРАФИЧЕСКОЕ ИЗОБРАЖЕНИЕ РАЗВЕРТКИ
ФРАГМЕНТА УЛИЦЫ С ФАСАДА В ОСЯХ 5-1





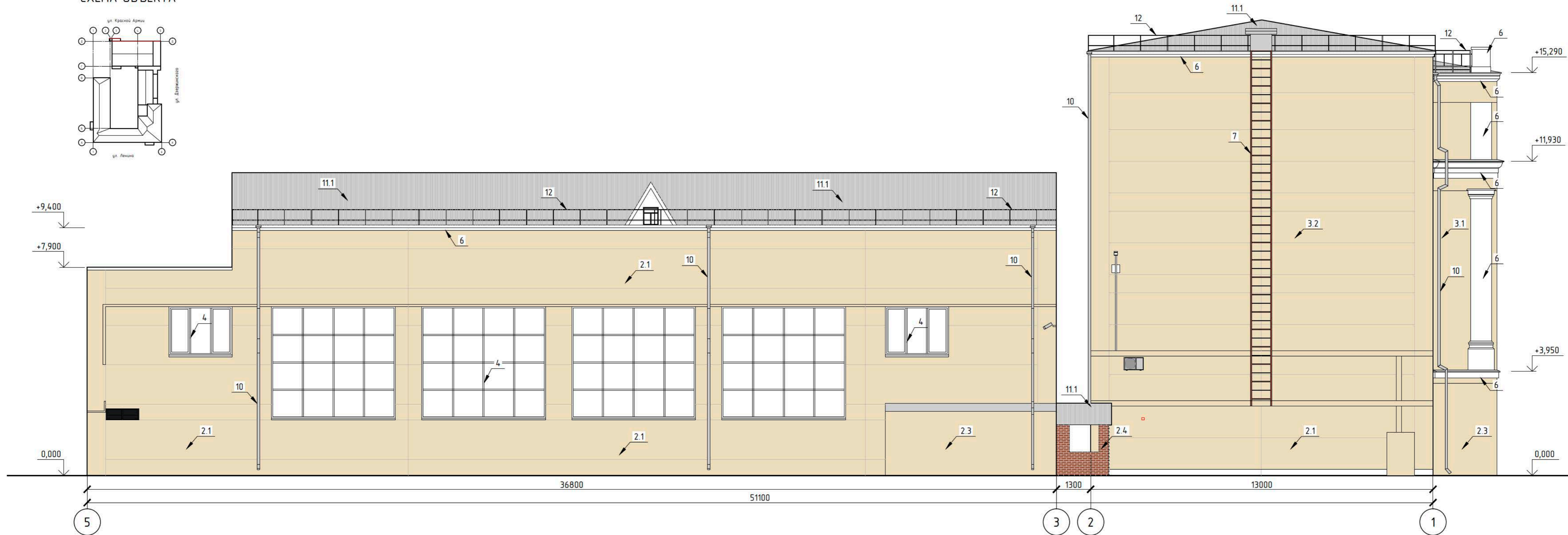
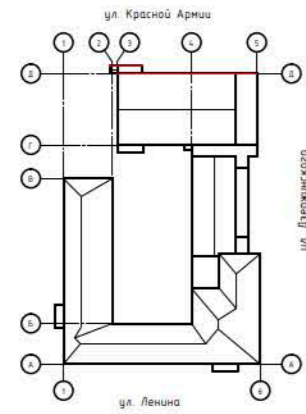
КОЛОРИСТИЧЕСКОЕ РЕШЕНИЕ ФАСАДОВ.
 ГЛАВНЫЙ ФАСАД В ОСЯХ 1-6



Примечание:
 1. Ведомость применяемых материалов см. л. 6.1, 6.2

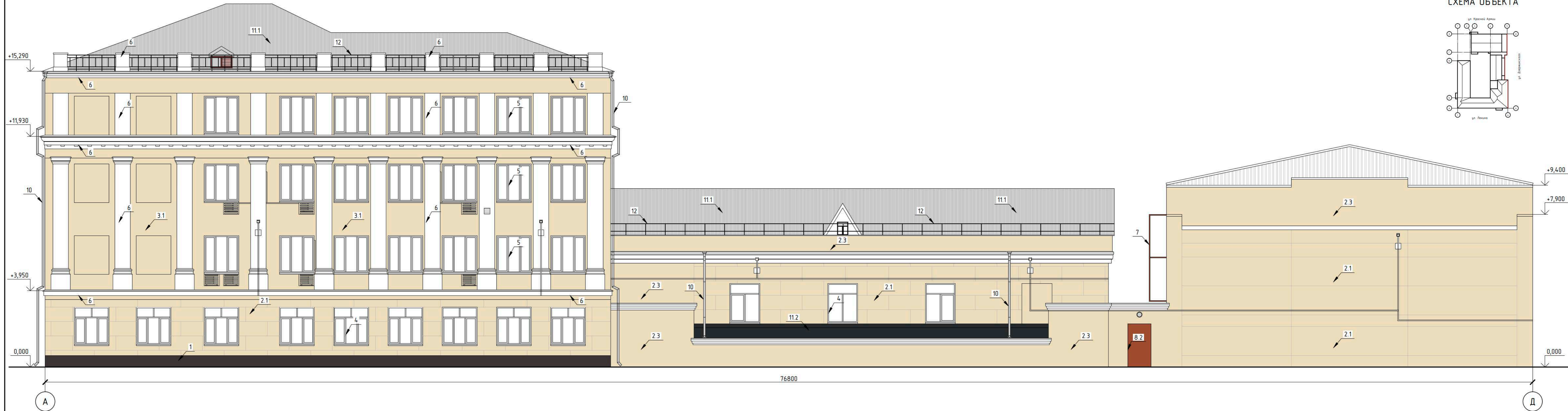
КОЛОРИСТИЧЕСКОЕ РЕШЕНИЕ ФАСАДОВ.
 ФАСАД В ОСЯХ 5-1

СХЕМА ОБЪЕКТА



Примечание:
 1. Ведомость применяемых материалов см. л. 6.1, 6.2

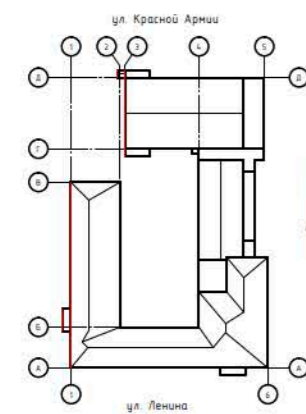
КОЛОРИСТИЧЕСКОЕ РЕШЕНИЕ ФАСАДОВ.
 ФАСАД В ОСЯХ А-Д



Примечание:
 1. Ведомость применяемых материалов см. л. 6.1, 6.2

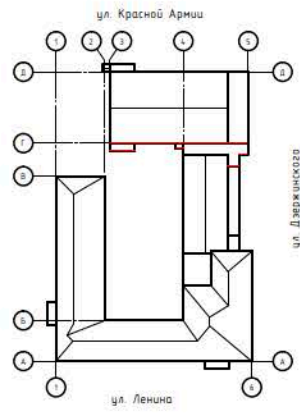
КОЛОРИСТИЧЕСКОЕ РЕШЕНИЕ ФАСАДОВ.
 ФАСАД В ОСЯХ Д-А

СХЕМА ОБЪЕКТА

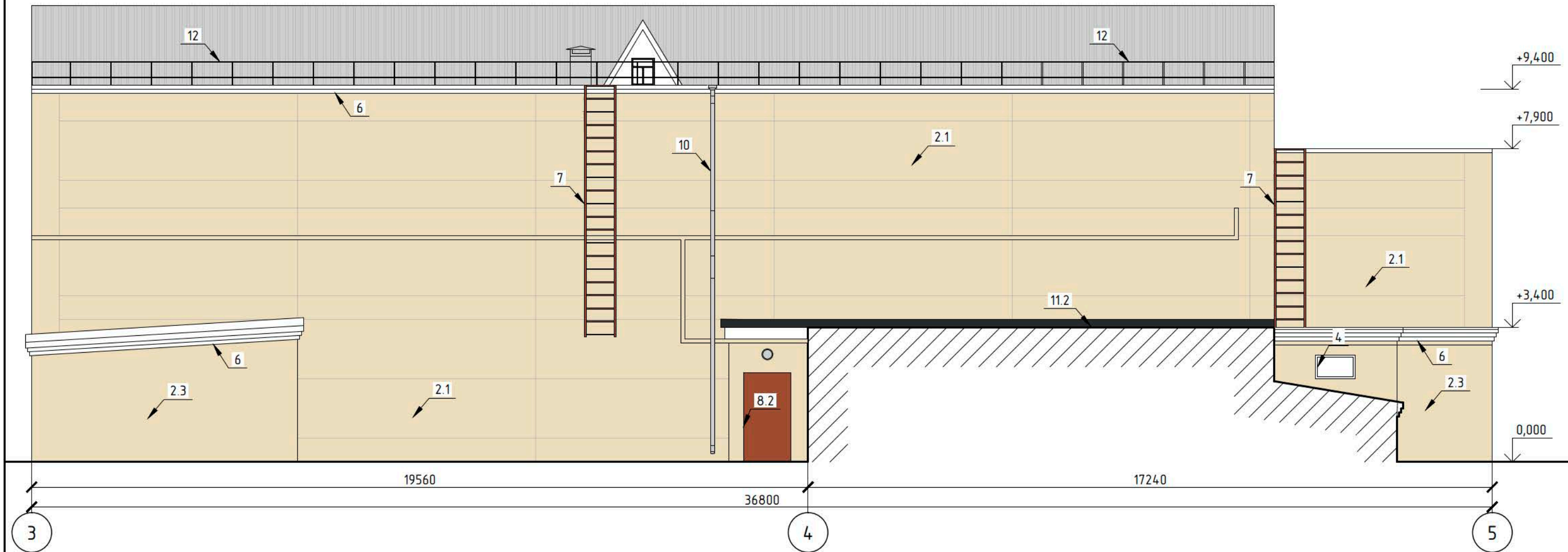


Примечание:
 1. Ведомость применяемых материалов см. л. 6.1, 6.2

СХЕМА ОБЪЕКТА



КОЛОРИСТИЧЕСКОЕ РЕШЕНИЕ ФАСАДОВ.
ДВОРОВОЙ ФАСАД В ОСЯХ 3-5

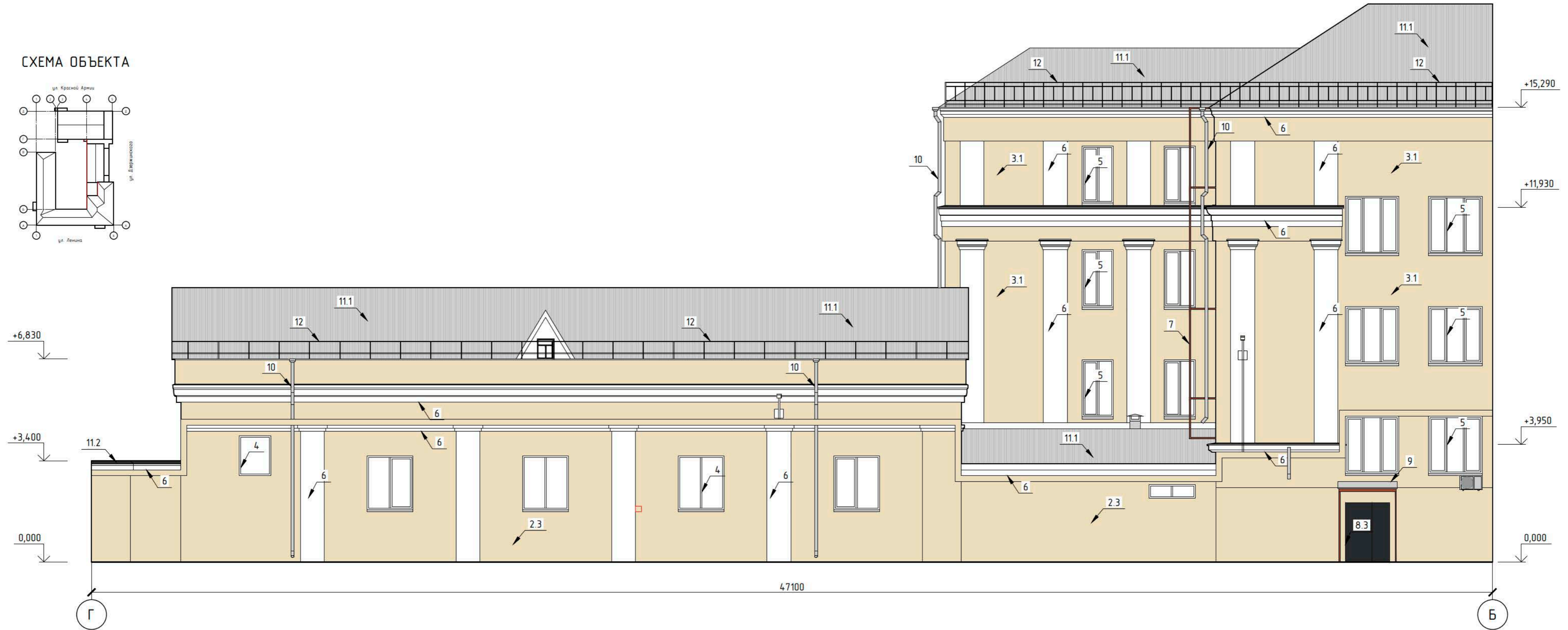
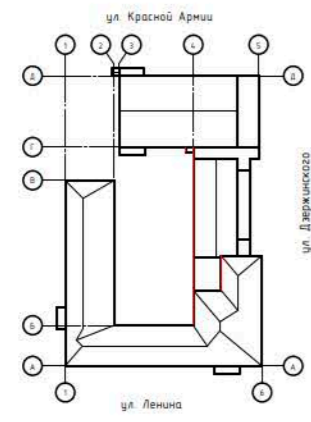


Примечание:

1. Ведомость применяемых материалов см. л. 6.1, 6.2

КОЛОРИСТИЧЕСКОЕ РЕШЕНИЕ ФАСАДОВ.
ДВОРОВОЙ ФАСАД В ОСЯХ Г-Б

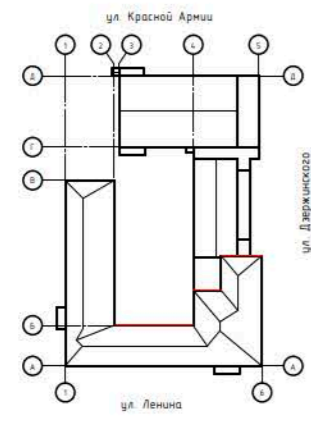
СХЕМА ОБЪЕКТА



Примечание:
1. Ведомость применяемых материалов см. л. 6.1, 6.2

КОЛОРИСТИЧЕСКОЕ РЕШЕНИЕ ФАСАДОВ.
ДВОРОВОЙ ФАСАД В ОСЯХ 5-2

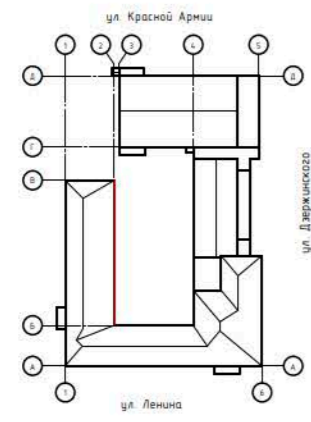
СХЕМА ОБЪЕКТА



Примечание:
1. Ведомость применяемых материалов см. л. 6.1, 6.2

КОЛОРИСТИЧЕСКОЕ РЕШЕНИЕ ФАСАДОВ.
ДВОРОВОЙ ФАСАД В ОСЯХ Б-В

СХЕМА ОБЪЕКТА



Примечание:
1. Ведомость применяемых материалов см. л. 6.1, 6.2

ВЕДОМОСТЬ ПРИМЕНЯЕМЫХ МАТЕРИАЛОВ (НАЧАЛО)

№ П/П	ЭЛЕМЕНТ ФАСАДА	ЭТАЛОН ЦВЕТА	ВИД ОТДЕЛКИ	ИНДЕКС ПО ЦВЕТОВОЙ ПАЛИТРЕ
1	Цоколь		Керамогранитная плитка	RAL 8019
2	Поле стены 1-го этажа			
2.1	Тип 1		Окраска по бетонным блокам, плитам	RAL 1015
2.2	Тип 2		Окраска по кирпичной кладке	RAL 9001
2.3	Тип 3		Штукатурка, окраска	RAL 1015
2.4	Тип 4		Неокрашенная кирпичная кладка	RAL 8004
2.5	Тип 5		Профилированный металлический лист	RAL 6009
3	Поле стены 2-го этажа			
3.1	Тип 1		Штукатурка, окраска	RAL 1015
3.2	Тип 2		Окраска по бетонным блокам, плитам	RAL 1015
4	Переплеты окон 1-го этажа		ПВХ-профиль, неокрашенный	RAL 9003
5	Переплеты окон 2-го этажа		ПВХ-профиль, неокрашенный	RAL 9003
6	Карнизы, пояски, архитектурный декор		Штукатурка, окраска	RAL 9003
7	Лестницы наружные		Стальной профиль, порошковая окраска	RAL 8004
8	Дверные полотна			
8.1	Тип 1		ПВХ-профиль со светопрозрачным заполнением из пвх-вставок, неокрашенный	RAL 9003
8.2	Тип 2		Стальной дверной блок, порошковая окраска	RAL 8004
8.3	Тип 3		Стальной дверной блок, порошковая окраска	RAL 9004
8.4	Тип 4		Стальной дверной блок, порошковая окраска	RAL 9003
		ПАСПОРТ ФАСАДОВ		ВЕДОМОСТЬ ПРИМЕНЯЕМЫХ МАТЕРИАЛОВ (НАЧАЛО)
				6.1

ВЕДОМОСТЬ ПРИМЕНЯЕМЫХ МАТЕРИАЛОВ (ОКОНЧАНИЕ)

№ П/П	ЭЛЕМЕНТ ФАСАДА	ЭТАЛОН ЦВЕТА	ВИД ОТДЕЛКИ	ИНДЕКС ПО ЦВЕТОВОЙ ПАЛИТРЕ
9	Козырьки		Каркас - Стальной профиль, порошковая окраска	RAL 8004
			Покрытие - Профилированный металлический лист	RAL 7047
10	Водосточные трубы		Труба из оцинкованной стали	RAL 7047
11	Кровля			
11.1	Тип 1		Профилированный металлический лист	RAL 7047
11.2	Тип 2		Битумная рулонная кровля	RAL 9004
12	Ограждения кровли		Стальной профиль, порошковая окраска	RAL 3009
13	Ступени крылец		Керамогранитная плитка	RAL 1015
14	Ограждения крылец		Нержавеющая сталь	RAL 7047

Примечание:

1. В случае изменения цветового решения основного поля стены фасадов здания, рекомендуется применить окраску по NCS 1606-Y21R в соответствии с утвержденными администрацией г. Красноярска колористическими решениями для фасадов зданий в историческом центре города.

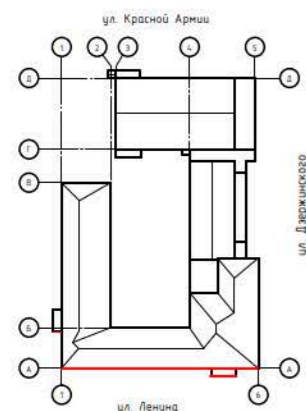


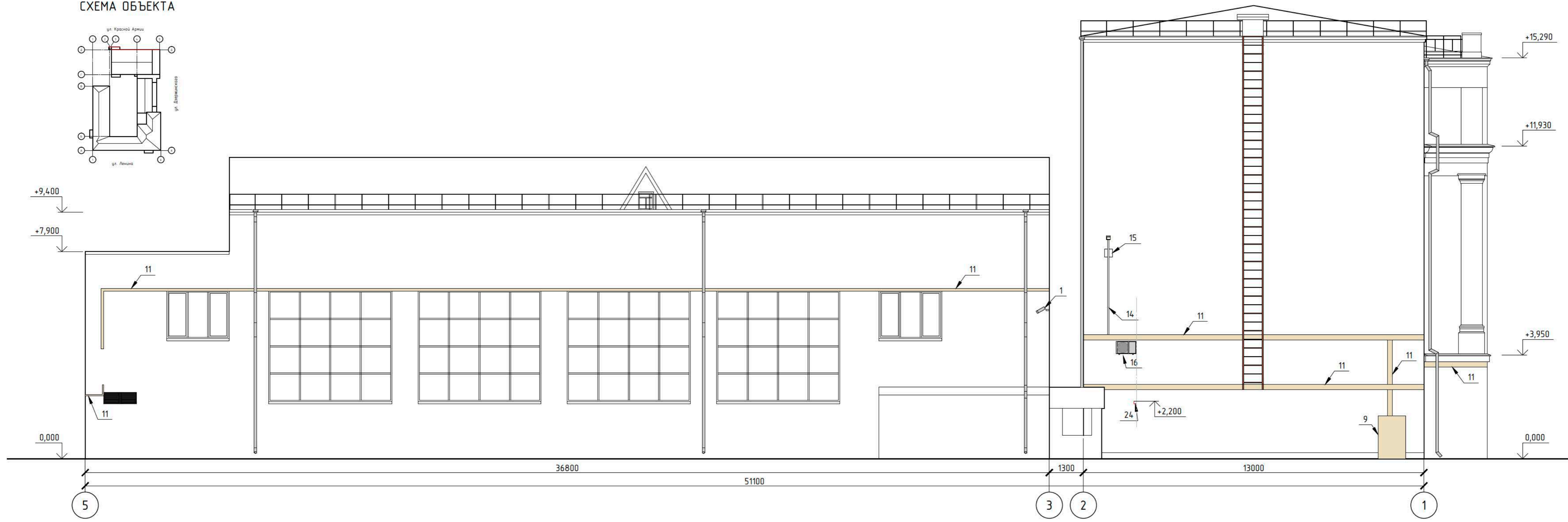
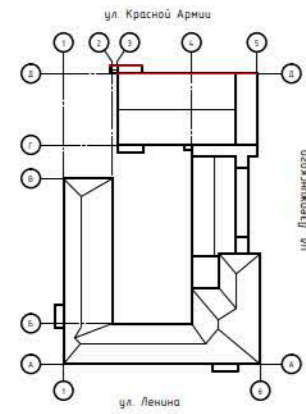
СХЕМА РАЗМЕЩЕНИЯ ДОПОЛНИТЕЛЬНОГО ОБОРУДОВАНИЯ.
ГЛАВНЫЙ ФАСАД В ОСЯХ 1-6



Примечание:
1. Перечень дополнительного оборудования см. л. 8.1, 8.2

СХЕМА РАЗМЕЩЕНИЯ ДОПОЛНИТЕЛЬНОГО ОБОРУДОВАНИЯ.
 ФАСАД В ОСЯХ 5-1

СХЕМА ОБЪЕКТА



Примечание:
 1. Перечень дополнительного оборудования см. л. 8.1, 8.2

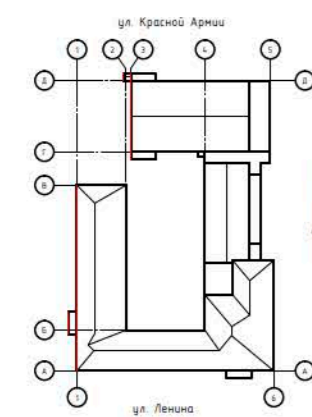
СХЕМА РАЗМЕЩЕНИЯ ДОПОЛНИТЕЛЬНОГО ОБОРУДОВАНИЯ.
 ФАСАД В ОСЯХ А-Д



Примечание:
 1. Перечень дополнительного оборудования см. л. 8.1, 8.2

СХЕМА РАЗМЕЩЕНИЯ ДОПОЛНИТЕЛЬНОГО ОБОРУДОВАНИЯ.
 ФАСАД В ОСЯХ Д-А

СХЕМА ОБЪЕКТА



Примечание:
 1. Перечень дополнительного оборудования см. л. 8.1, 8.2

СХЕМА ОБЪЕКТА

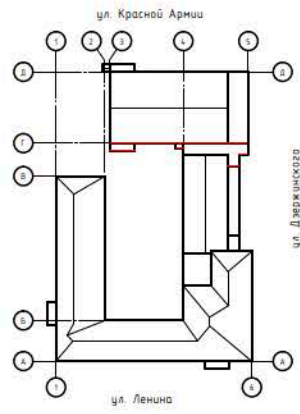
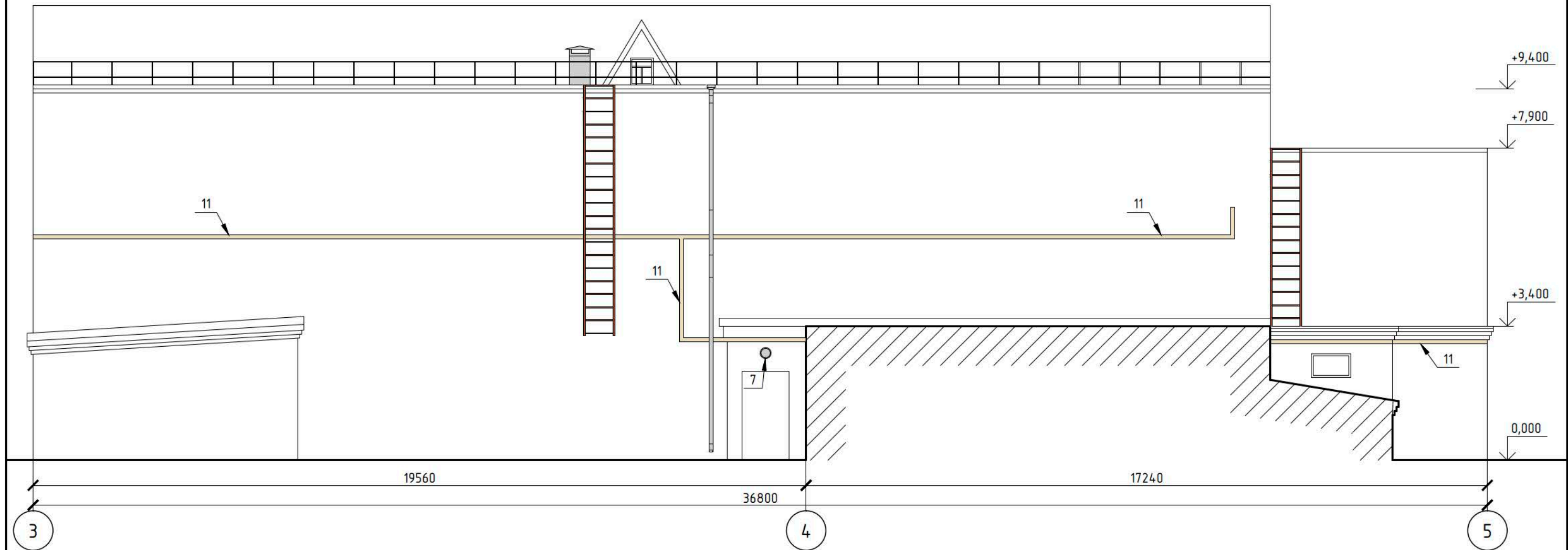


СХЕМА РАЗМЕЩЕНИЯ ДОПОЛНИТЕЛЬНОГО ОБОРУДОВАНИЯ.
ДВОРОВОЙ ФАСАД В ОСЯХ 3-5

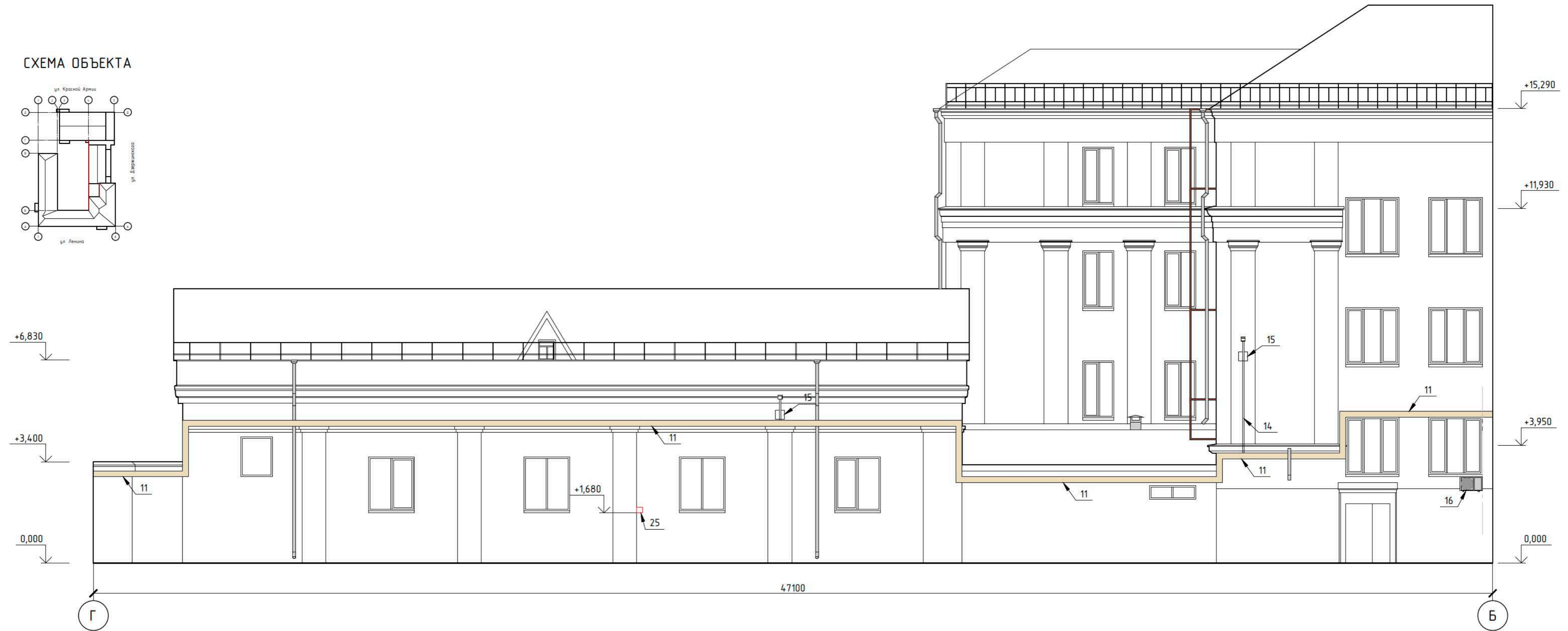
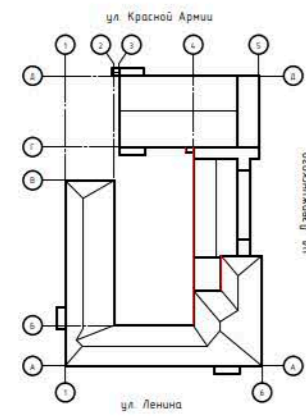


Примечание:

1. Перечень дополнительного оборудования см. л. 8.1, 8.2

СХЕМА РАЗМЕЩЕНИЯ ДОПОЛНИТЕЛЬНОГО ОБОРУДОВАНИЯ.
ДВОРОВОЙ ФАСАД В ОСЯХ Г-Б

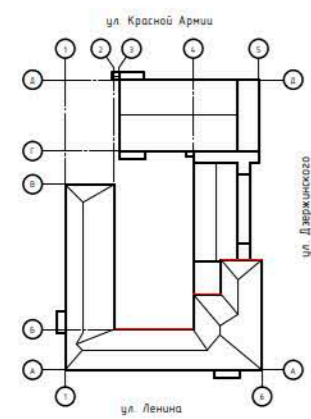
СХЕМА ОБЪЕКТА



Примечание:
1. Перечень дополнительного оборудования см. л. 8.1, 8.2

КОЛОРИСТИЧЕСКОЕ РЕШЕНИЕ ФАСАДОВ.
ДВОРОВОЙ ФАСАД В ОСЯХ 5-2

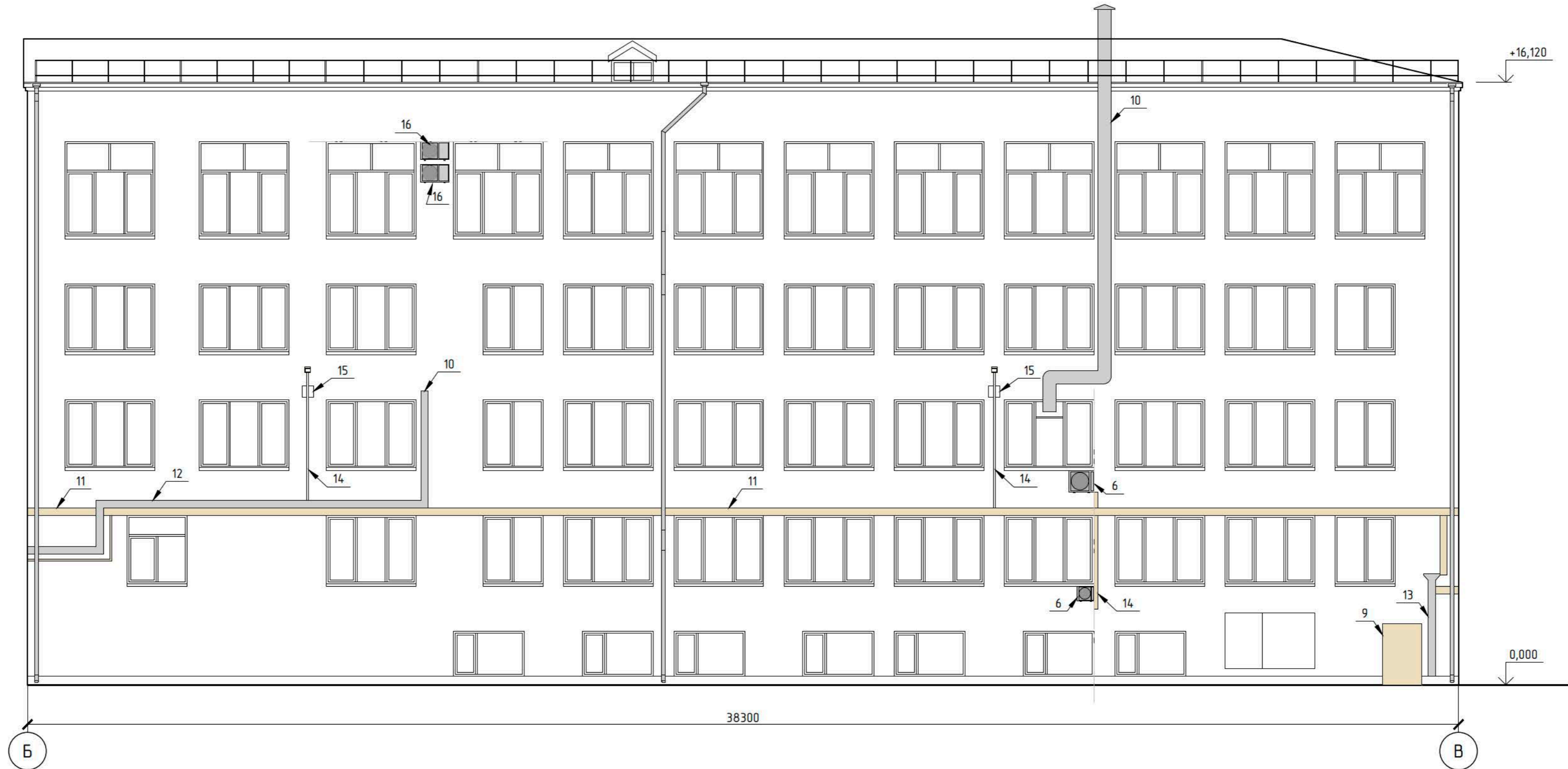
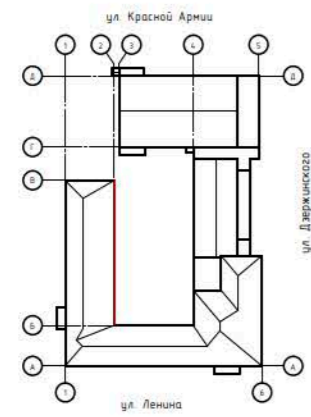
СХЕМА ОБЪЕКТА



Примечание:
1. Перечень дополнительного оборудования см. л. 8.1, 8.2

СХЕМА РАЗМЕЩЕНИЯ ДОПОЛНИТЕЛЬНОГО ОБОРУДОВАНИЯ.
ДВОРОВОЙ ФАСАД В ОСЯХ Б-В

СХЕМА ОБЪЕКТА



Примечание:
1. Перечень дополнительного оборудования см. л. 8.1, 8.2

ПЕРЕЧЕНЬ ДОПОЛНИТЕЛЬНОГО ОБОРУДОВАНИЯ (НАЧАЛО)

№ П/П	ТИП ДОПОЛНИТЕЛЬНОГО ОБОРУДОВАНИЯ, ДОПОЛНИТЕЛЬНОГО ЭЛЕМЕНТА ИЛИ УСТРОЙСТВА	КРАТКОЕ ОПИСАНИЕ	РАСПОЛОЖЕНИЕ (ФАСАД, ЭТАЖ)	НОМЕР ЛИСТА ПАСПОРТА ФАСАДОВ, СОДЕРЖАЩЕГО СХЕМУ	ОТМЕТКА О ДЕМОНТАЖЕ
1	Видеокамера наружного видеонаблюдения	Уличная IP-камера AXIS в термокожухе	Фасады 1-6, 5-1, Д-А; Дворовой фасад 5-2, 1-й этаж	л. 7.1, 7.2, 7.4, 7.7	
2	Почтовый ящик "Почта России"	Металлический корпус, цвет по RAL 5005	Фасад 1-6, 1-й этаж	л. 7.1	
3	Флажток	Деревянная стойка на металлической опоре, окрашенной в цвет фасада	Фасад 1-6, 1-й этаж	л. 7.1	
4	Громкоговоритель рупорный	Модель Apart HM25-G 25Вт/100В	Фасад 1-6, 4-й этаж	л. 7.1	
5	Кондиционер бытовой настенный	Наружный блок, скрытый декоративной решеткой в цвет фасада	Фасады А-Д, В-А	л. 7.3, 7.4	
6	Кондиционер промышленный настенный	Наружный блок	Дворовой фасад Б-В, 1-2 этаж	л. 7.8	
7	Светильник точечный уличный настенный	Светильник в металлическом корпусе IP54	Фасады А-Д, В-А; Дворовой фасад 3-5, 1 этаж	л. 7.3, 7.4, 7.5	
8	Светильник точечный уличный настенный	Светильник в металлическом корпусе IP54	Фасад Д-Г	л. 7.4	
9	Присстенный электрощит	Металлический корпус, окрашенный в цвет фасада	Фасад 2-1, Дворовой фасад Б-В, 1-й этаж	л. 7.2, 7.8	
10	Вентиляционный трубопровод	Металлический корпус	Фасад В-А, Дворовой фасад Б-В	л. 7.4, 7.8	
11	Кабель канал	Пластиковый короб в цвет фасада. Скрытая прокладка кабельных линий по фасадам	Фасады 1-6, 5-1, А-Д, Д-А; Дворовые фасады 3-2, Г-Б, 5-2, Б-В, 1-й этаж	л. 7.1, 7.2, 7.3, 7.4, 7.5, 7.6, 7.7, 7.8	
12	Кабель канал	Металлический короб. Скрытая проводка кабельных линий	Дворовые фасады 3-2, Б-В	л. 7.7, 7.8	
13	Кабель канал	Металлический короб. Скрытая проводка кабельных линий	Дворовой фасад Б-В	л. 7.8	

ПЕРЕЧЕНЬ ДОПОЛНИТЕЛЬНОГО ОБОРУДОВАНИЯ (ОКОНЧАНИЕ)

№ П/П	ТИП ДОПОЛНИТЕЛЬНОГО ОБОРУДОВАНИЯ, ДОПОЛНИТЕЛЬНОГО ЭЛЕМЕНТА ИЛИ УСТРОЙСТВА	КРАТКОЕ ОПИСАНИЕ	РАСПОЛОЖЕНИЕ (ФАСАД, ЭТАЖ)	НОМЕР ЛИСТА ПАСПОРТА ФАСАДОВ, СОДЕРЖАЩЕГО СХЕМУ	ОТМЕТКА О ДЕМОНТАЖЕ
14	Кабель канал	Пластиковый короб от оборудования, выполненный в цвет фасада	Фасады 1-6, А-Д, Дворовые фасады 3-2, Б-В	л. 7.1, 7.3, 7.7, 7.8	
15	Светодиодный уличный светильник	Алюминиевый корпус, окрашенный в цвет фасада	Фасады 1-6, 2-3, А-Д, В-А, Дворовые фасады 3-2, Б-В, Г-Б	л. 7.1, 7.2, 7.3, 7.4, 7.6, 7.7, 7.8	
16	Кондиционер бытовой настенный	Наружный блок	Фасад 2-1; Дворовые фасады Г-Б, 3-2, Б-В	л. 7.2, 7.6, 7.7, 7.8	
17	Мемориальная доска	Размеры: 1300(н)х780 мм. Материал - природный камень серого оттенка	Фасад 1-6	л. 7.1	
18	Информационная конструкция	Размеры: 420(н)х600 мм. Металлическая основа черного цвета с объемным текстом	Фасад 1-6	л. 7.1	
19	Информационная конструкция	Размеры: 320(н)х400 мм. Металлическая основа. Черный текст на сером фоне	Фасад 1-6	л. 7.1	
20	Учрежденческая доска	Размеры: 700(н)х550 мм. Алюминиевая рамка. Желтый текст на синем фоне.	Фасад 1-6	л. 7.1	
21	Информационная конструкция	Размеры: 420(н)х600 мм. Металлическая основа серого цвета с гравировкой текста	Фасад 1-6	л. 7.1	
22	Информационная конструкция	Размер: 200(н)х500 мм. Металлическая основа. Черный текст на желтом фоне	Фасад 1-6	л. 7.1	
23	Знак адресации	Размеры: 300(н)х950 мм. Металлическая основа. Белый текст на синем фоне	Фасад 1-6	л. 7.1	
24	Информационная конструкция	Знак пожарной безопасности "Пожарный гидрант" F09. Размеры: 200х200 мм. Металлическая основа. Красные символы на белом фоне	Фасады 1-6, 2-1	л. 7.1, 7.2	
25	Информационная конструкция	Знак "Канализационный колодец". Размеры: 200х200 мм. Металлическая основа. Красные символы на белом фоне	Фасад Г-Б	л. 7.6	
26	Информационная конструкция	Инженерный указатель. Размеры: 300(н)х180 мм. Металлическая основа. Красные символы на бело-голубом фоне.	Фасад Д-Г	л. 7.4	

КОМПЬЮТЕРНЫЙ МОНТАЖ



ЛИСТ РЕГИСТРАЦИИ ИЗМЕНЕНИЙ

№ п/п	ДАТА ПРОВЕДЕНИЯ КОРРЕКТИРОВКИ ПАСПОРТА ФАСАДОВ	АВТОР ПАСПОРТА ФАСАДОВ	ОБОСНОВАНИЕ ВНЕСЕНИЯ ИЗМЕНЕНИЙ	СВЕДЕНИЯ О РАНЕЕ СОГЛАСОВАННЫХ ПАСПОРТОВ ФАСАДОВ (ДАТА УТВЕРЖДЕНИЯ, АВТОР ПАСПОРТА ФАСАДОВ)
1.				
2.				
3.				
4.				
5.				
6.				
7.				
8.				
9.				
10.				
11.				
12.				
13.				