

СОГЛАСОВАНО

\_\_\_\_\_

М.П.

"\_\_" \_\_\_\_\_ 20\_\_ г. № \_\_\_\_\_

# ПАСПОРТ ФАСАДОВ

*Адрес здания, строения, сооружения: г. Красноярск, ул. Ленина 118 а.*

*Год постройки: 1953*

*Автор архитектурного проекта:*

*Число этажей: 3*

*Назначение: торгово-офисное здание*

*Статус здания, строения (при наличии): отсутствует*

*Паспорт фасадов составлен*

*по состоянию на "\_\_\_" \_\_\_\_\_ 20\_\_ г.*

*Актуализирован "\_\_\_" \_\_\_\_\_ 20\_\_ г.*

# Ситуационный план



(М 1:2000)

## ПОЯСНИТЕЛЬНАЯ ЗАПИСКА

*Паспорт фасадов выполнен для существующего нежилого здания, расположенного по адресу Г. Красноярск, ул. Ленина, д. 118 а.*

*Назначение здания - торгово-офисное.*

*Этажность - 2 этажа.*

*Количество этажей - 3.*

*Здание расположено в центральной части г. Красноярска на территории сквера им. Сурикова.*

*Главный фасад здания обращен на ул. Обороны, боковой фасад (левый) - на ул. Ленина.*

*Дворовый и боковой фасад(правый) обращены в сторону сквера.*

*Здание в плане имеет форму вытянутого прямоугольника со сторонами 54,3х8,1 м.*

*Композиция главного фасада трехчастная: средняя часть - двухэтажная, протяженная с двумя ярусами окон, верхние окна - арочные.*

*Средняя часть фланкирована по обеим сторонам выступающими ризалитами, решенными в виде фасадных витражных конструкций слегка выпуклой в плане формы.*

*К средней части с обеих сторон примыкают одноэтажные разновысокие объемы так же с арочными окнами.*

*Арочная форма окон подчеркнута выступающими из плоскости стены полуциркульными обрамлениями.*

*Двухэтажная часть фасада делится на верхний и нижний ярусы контрастно окрашенным декоративным профилем ступенчатого сечения.*

*Крыша здания скатная. В двухэтажной части имеются более возвышенные объемы, акцентирующие выступающие остекленные ризалиты. Кровля - металлочерепица темно-зеленого цвета.*

*На главном фасаде имеются две, разнесенные по сторонам входные группы, обозначенные металлическими арочными козырьками с кровлей из поликарбоната серого цвета.*

*К дворовому фасаду примыкает объем с расположенной в нем лестницей, ведущей в подвал.*

*Одноэтажный объем, выходящий на улицу Ленина занимает кафе с отдельным входом, оформленным солнцезащитными маркизами, полукруглой формы, выполненными в фирменных цветах.*

*Наружные стены здания - кирпичные, с отделкой фактурной штукатуркой, окрашенные акриловыми красками.*

*Основной цвет - бежевый NCS S2020-Y10R (RAL 1001)*

*Архитектурно-художественная подсветка не предусмотрена.*

*Работа по приведению колористических решений в соответствии с паспортом фасада планируется провести до 01.08.2019 г.*

## МАТЕРИАЛЫ ФОТОФИКСАЦИИ СУЩЕСТВУЮЩЕГО СОСТОЯНИЯ ФАСАДОВ

Главный фасад (Вид с ул. Обороны)



Боковой фасад (Вид с ул. Ленина)



Боковой фасад (Вид со стороны сквера)



МАТЕРИАЛЫ ФОТОФИКСАЦИИ СУЩЕСТВУЮЩЕГО СОСТОЯНИЯ ФАСАДОВ

Дворовый фасад (Вид 1)



Дворовый фасад (Вид 2)



Дворовый фасад (Вид 3)



Дворовый фасад (Вид 4)



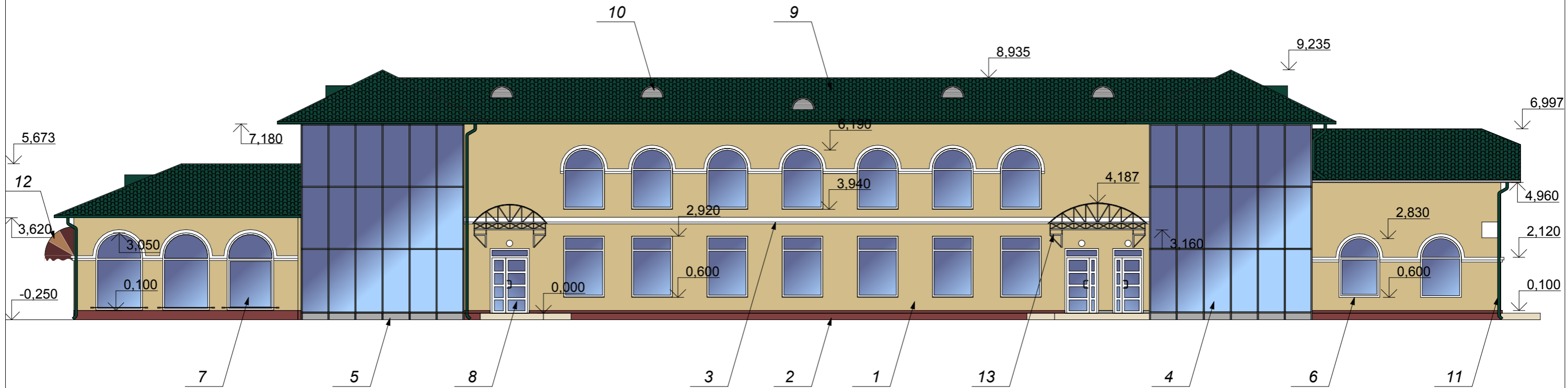
ФОТОГРАФИЧЕСКОЕ ИЗОБРАЖЕНИЕ РАЗВЕРТКИ ФРАГМЕНТА УЛИЦЫ С ГЛАВНОГО ФАСАДА

Вид с ул. Обороны



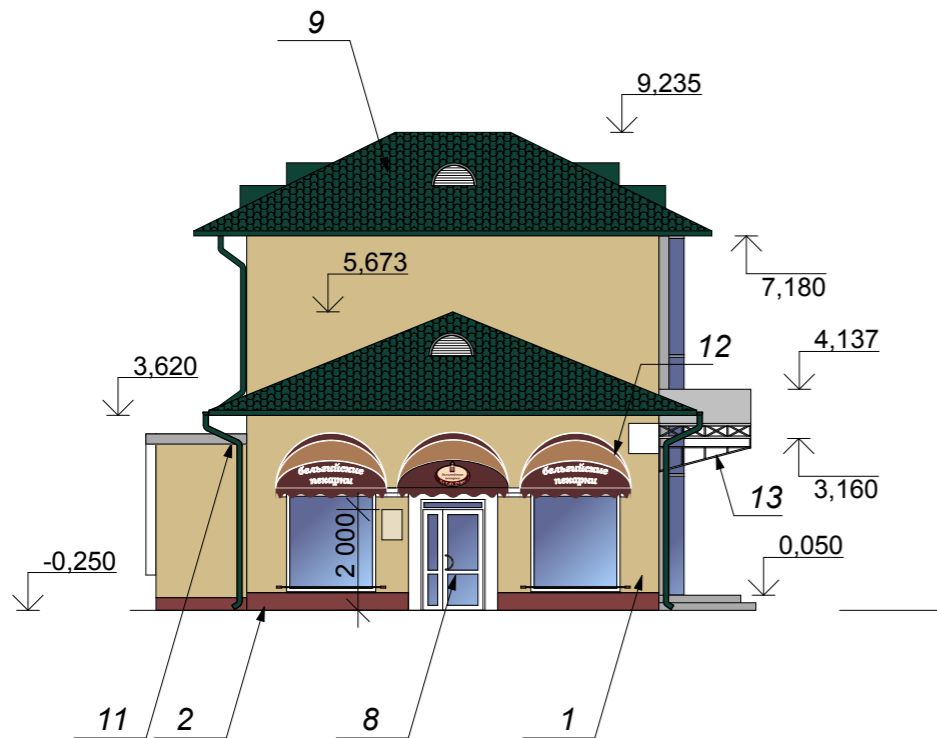
## КОЛОРИСТИЧЕСКОЕ РЕШЕНИЕ ФАСАДОВ

Главный фасад



Ведомость применяемых материалов

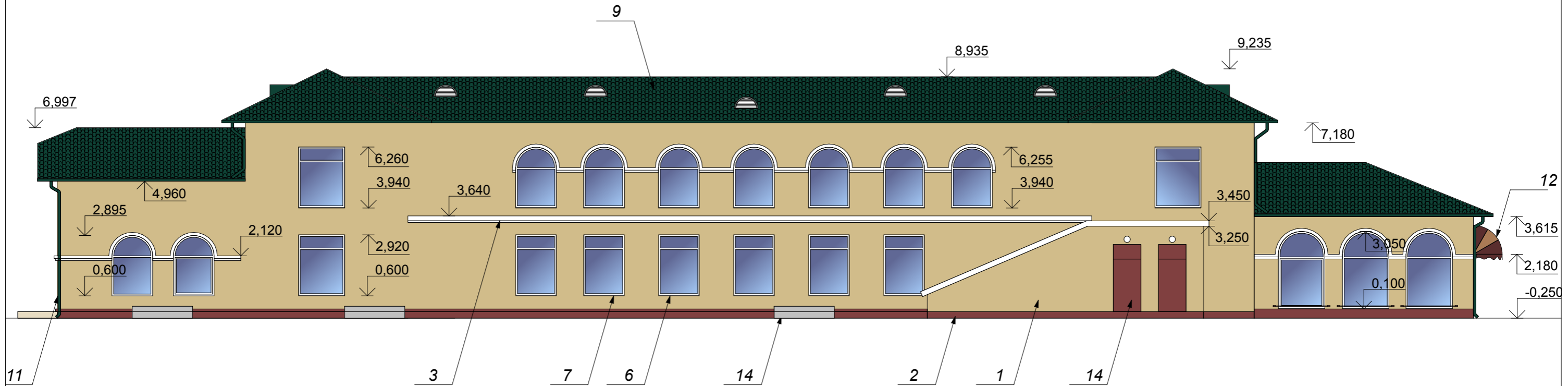
Боковой фасад (вид слева)



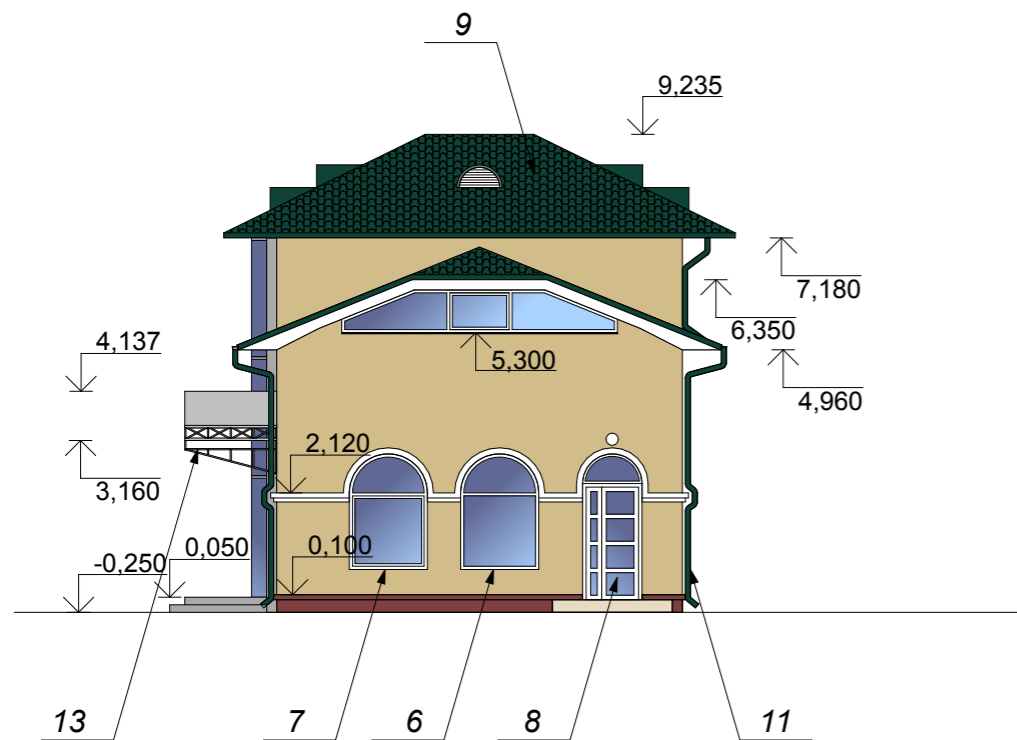
Поз. отделки	Элемент фасада	Эталон цвета	Вид отделки	Индекс по цветовой палитре
1	Поле стен		фасадная штукатурка акриловая краска	NCS S2020-Y10R
2	Цоколь		фасадная штукатурка акриловая краска	RAL 8028
3	Декоративный профиль		фасадная штукатурка акриловая краска	RAL 9010
4	Фасадное остекление		тонированное стекло	зеркальный серый
5	Цоколь и профиль фасадного остекления		окрашенный алюминий	RAL 7016
6	Отливы оконные		окрашенный оцинк. лист	RAL 9010
7	Переплеты оконные		ПВХ профиль	RAL 9010
8	Профили дверные		окрашенный алюминий	RAL 9010
9	Кровля		металлочерепица	RAL 6005
10	Окна слуховые		окрашенный оцинк. лист	RAL 9010
11	Трубы водосточные		окрашенная оцинк. сталь	RAL 7037
12	Маркизы солнцезащитные		ПВХ пленка	RAL 1014/8016/8007
13	Каркас козырька		окраш. стальной профиль сотовый поликарбонат	RAL 7037
14	Покрытие прямков		окраш. стальной профиль сотовый поликарбонат	RAL 7037

## КОЛОРИСТИЧЕСКОЕ РЕШЕНИЕ ФАСАДОВ

## Дворовый фасад



## Боковой фасад (вид справа)



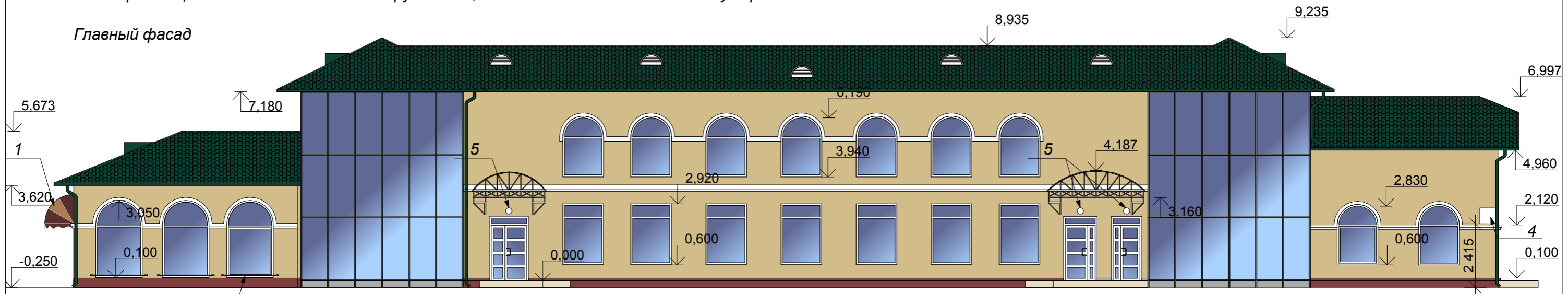
## Ведомость применяемых материалов

Поз. отделки	Элемент фасада	Эталон цвета	Вид отделки	Индекс по цветовой палитре
1	Поле стен		фасадная штукатурка акриловая краска	NCS S2020-Y10R
2	Цоколь		фасадная штукатурка акриловая краска	RAL 8028
3	Декоративный профиль		фасадная штукатурка акриловая краска	RAL 9010
4	Фасадное остекление		тонированное стекло	зеркальный серый
5	Цоколь и профиль фасадного остекления		окрашенный алюминий	RAL 7016
6	Отливы оконные		окрашенный оцинк. лист	RAL 9010
7	Переплеты оконные		ПВХ профиль	RAL 9010
8	Профили дверные		окрашенный алюминий	RAL 9010
9	Кровля		металлочерепица	RAL 6005
10	Окна слуховые		окрашенный оцинк. лист	RAL 9010
11	Трубы водосточные		окрашенная оцинк. сталь	RAL 7037
12	Маркизы солнцезащитные		ПВХ пленка	RAL 1014/8016/8007
13	Каркас козырька		окраш. стальной профиль сотовый поликарбонат	RAL 7037
14	Покрытие прямков		окраш. стальной профиль сотовый поликарбонат	RAL 7037

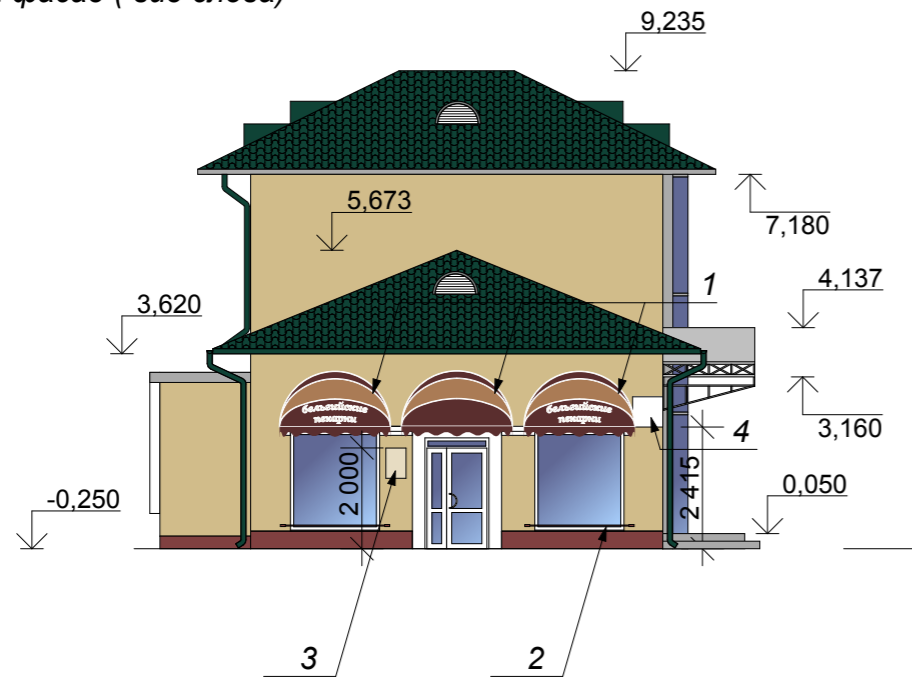


Схема размещения дополнительного оборудования, дополнительных элементов и устройств

Главный фасад



Боковой фасад (вид слева)



Декоративное ограждение подоконника

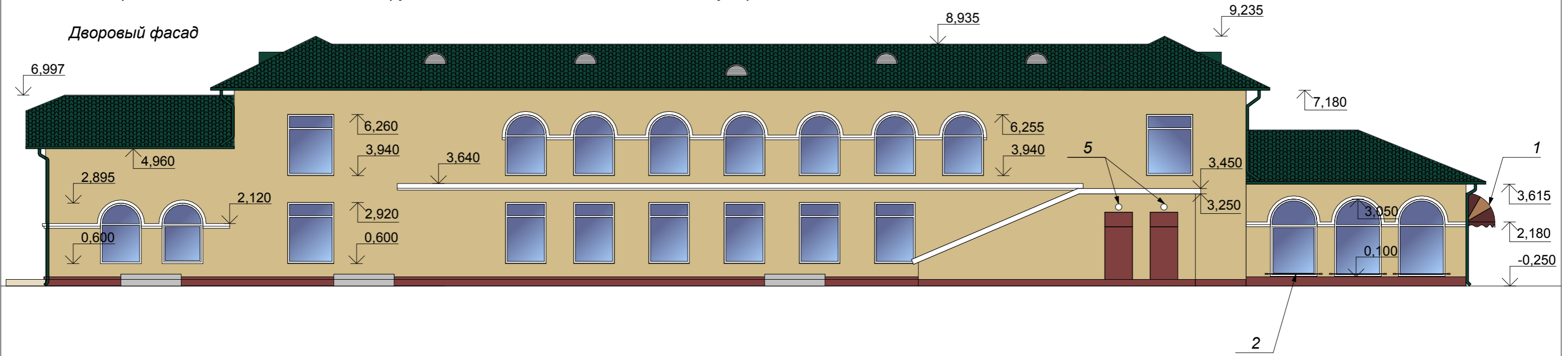


Перечень оборудования, дополнительных элементов и устройств

№ п.п.	Тип дополнительного оборудования	Краткое описание	Расположение (фасад, этаж)	Номер листа паспорта фасада содержащего схему	Отметка о демонтаже
1	Солнцезащитные маркизы	Солнцезащитная конструкция из ПВХ пленки на мет. каркасе с наименованием кафе.	1 этаж. боковой фасад (ул. Ленина)		
2	Ограждение декоративное	Ограждение подоконника в соответствии с фото.	1 этаж. главный, боковой, дворовой фасады.		
3	Информационная табличка	Информация о размещении кафе, часы работы. 380x600	1 этаж. боковой фасад (ул. Ленина)		
4	Информационная конструкция	Адресная табличка стандартная	1 этаж. главный, боковой (правый) фасады.		
5	Светильник настенный	Светильник настенный накладной с защитным плафоном	1 этаж. главный, боковой, дворовой фасады.		

Схема размещения дополнительного оборудования, дополнительных элементов и устройств

Дворовый фасад



Боковой фасад (вид справа)

