

Свидетельство о допуске к работам по подготовке проектной документации,
которые оказывают влияние на безопасность объектов капитального строительства № 9801.
№ СРО-П-145-04032010 от 23 июля 2013 г.

Заказчик – КГБУЗ «Красноярский краевой противотуберкулезный диспансер № 1»

Красноярский край, г. Красноярск,
Проспект Мира, 20 а

ПАСПОРТ ФАСАДОВ

КП-94/Б-18

Красноярск, 2018

Свидетельство о допуске к работам по подготовке проектной документации,
которые оказывают влияние на безопасность объектов капитального строительства № 9801.
№ СРО-П-145-04032010 от 23 июля 2013 г.

Заказчик – КГБУЗ «Красноярский краевой противотуберкулезный диспансер № 1»

Красноярский край, г. Красноярск,
Проспект Мира, 20 а

ПАСПОРТ ФАСАДОВ

КП-94/Б-18

Директор _____ Ращепкин З.Э.

Главный инженер проекта _____ Жеребдор А.В.

Красноярск, 2018

СОГЛАСОВАНО

М.П.

« _____ » _____ 20__ г. № _____

ПАСПОРТ ФАСАДОВ

Адрес здания, строения, сооружения: Красноярский край, г. Красноярск,
Проспект Мира, 20 а

Год постройки: 1911 г.

Автор архитектурного проекта: неизвестен

Число этажей: 4 этажа (включая подвал)

Серия (при наличии): отсутствует

Назначение: учреждение здравоохранения

Статус здания, строения (при наличии) отсутствует

Лицо, ответственное за эксплуатацию: Юрий Николаевич Богоявленский
начальник хозяйственного отдела

Согласовано		
Взам. инв. №		
Подп. и дата		
Инв. № подл.		

Паспорт фасадов составлен по состоянию
на « 14 » сентября 2018 г.
Актуализирован « _____ » _____ г.

Состав альбома

Пояснительная записка

Лист	Наименование	Примечание
1	Форма паспорта фасадов	
2	Ситуационный план. М 1:2000. Пояснительная записка	
3	Материалы фотофиксации существующего состояния фасада 1-5	
4	Материалы фотофиксации существующего состояния фасада 5-1	
5	Материалы фотофиксации существующего состояния фасада А-Г	
6	Материалы фотофиксации существующего состояния фасада Г-А	
7	Фотографическое изображение развертки фрагмента улицы с главного фасада	
8	Колористическое решение фасада 1-5. М 1:100	
9	Колористическое решение фасада 5-1. М 1:100	
10	Колористическое решение фасада Г-А. М 1:100	
11	Колористическое решение фасада А-Г. М 1:100	
12	Ведомость применяемых материалов	
13	Схема расположения дополнительного оборудования, дополнительных элементов и устройств фасада 1-5. М 1:100	
14	Схема расположения дополнительного оборудования, дополнительных элементов и устройств фасада 5-1. М 1:100	
15	Схема расположения дополнительного оборудования, дополнительных элементов и устройств фасада Г-А. М 1:100	
16	Схема расположения дополнительного оборудования, дополнительных элементов и устройств фасада А-Г. М 1:100	
17	Перечень оборудования, дополнительных элементов и устройств	
18	Лист регистрации изменений	

Паспорт фасадов здания, расположенного по адресу: Красноярский край, г. Красноярск, Проспект Мира, 20 а, разработан на основании:

- задания Заказчика;
- Постановления №399 от 19.06.2018г. «Об утверждении Порядка составления, изменения и согласования паспорта фасадов зданий, строений на территории города Красноярск»;
- Постановления №268 от 19.04.2018г. «Об утверждении архитектурно-художественного регламента улиц, общественных пространств города Красноярск».

Согласно Решению Красноярского городского Совета депутатов от 25 июня 2013 г. N В-378 «Об утверждении правил благоустройства на территории города Красноярск» и приложению «Правила благоустройства территории города Красноярск» объект расположен в зоне 1 «Зона особого городского значения». Здание расположено в историческом центре города Красноярск.

Объект проектирования – трёхэтажное кирпичное здание с подвалом, нежилое, общей площадью 1008,9 м². Год постройки – 1911 год.

Функциональное назначение – учреждение здравоохранения. На данный момент в здании расположена поликлиника филиала № 3 КГБУЗ «Красноярский краевой противотуберкулезный диспансер № 1».

Здание главным фасадом в осях 1-5 выходит на Проспект Мира, также боковые фасады в осях Г-А и А-Г хорошо просматриваются с главной улицы. С боковых и задней сторон здания находятся жилые дома с встроеными на первых этажах административными помещениями.

Кровля – скатная, асбестоцементные волнистые листы по деревянной обрешетке.

Цоколь облицован натуральным камнем и скрашен. Входная площадка бетонная. Ограждения наружной лестницы, оконные решетки окон первого этажа выполнены из кованого металла и окрашены порошковой краской.

Козырёк – асбестоцементные волнистые листы по металлическому каркасу.

Архитектурно-художественная подсветка отсутствует.

Данным паспортом фасадов предусмотрены изменения существующего состояния фасадов:

- Консольная учрежденческая доска, расположенная на главном фасаде в осях 1-5, должна быть перенесена на боковой фасад в осях Г-А;
- Внешний блок кондиционера, расположенный на главном фасаде в осях 1-5, должен быть демонтирован;
- Фасады должны быть перекрашены в рекомендуемые для зданий в центральной части города цвета;
- Входная площадка должна быть облицована керамогранитом;
- Оконные блоки должны иметь одинаковый вид.
- Уличный светильник перенести из оконного проёма на стену здания.
- Согласно Решению Красноярского городского Совета депутатов от 25 июня 2013 г. N В-378 «Об утверждении правил благоустройства на территории города Красноярск» дополнительные элементы и устройства, дополнительное оборудование должны содержаться в чистоте и технически исправном состоянии, без механических повреждений, нарушения целостности конструкции, быть очищены от грязи и иного мусора, их металлические элементы должны быть очищены от ржавчины и окрашены.

Срок завершения работ по приведению фасадов здания в соответствие с паспортом – 01.02.2019.

Принятые в паспорте фасадов здания решения соответствуют требованиям экологических, санитарно-гигиенических, противопожарных и других норм, действующих на территории Российской Федерации, и обеспечивают безопасную для жизни и здоровья людей эксплуатацию объекта. Предусмотренные паспортом решения не нарушают несущую способность конструкций здания.

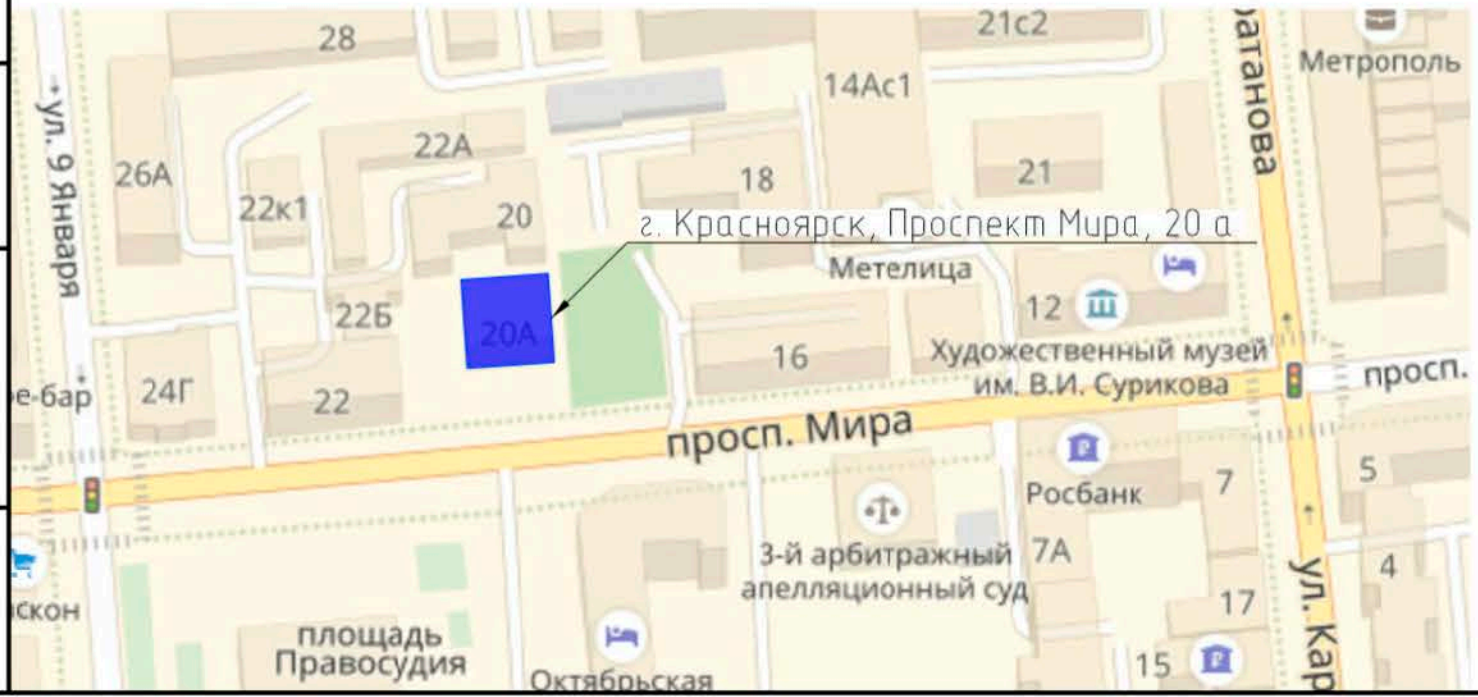
Согласовано

Взам. инв. №

Подп. и дата

Инв. № подл.

Ситуационный план



						КП-94/Б-18			
						Красноярский край, г. Красноярск, Проспект Мира, 20 а			
Изм.	Кол. уч.	Лист	№ док.	Подп.	Дата	Паспорт фасадов	Стадия	Лист	Листов
Разраб.					09.18		П	2	
ГИП					09.18				
Н. контр.					09.18	Ситуационный план. М 1:2000. Пояснительная записка			



Согласовано	
Взам. инв. №	
Подп. и дата	
Инв. № подл.	

						КП-94/Б-18			
						Красноярский край, г. Красноярск, Проспект Мира, 20 а			
Изм.	Кол. уч.	Лист	№ док.	Подп.	Дата	Паспорт фасадов	Стадия	Лист	Листов
Разраб.					09.18		П	3	
ГИП				<i>[Signature]</i>	09.18				
Н. контр.				<i>[Signature]</i>	09.18	Материалы фотофиксации существующего состояния фасада 1-5			



Согласовано
Взам. инв. №
Подп. и дата
Инв. № подл.

						КП-94/Б-18			
						Красноярский край, г. Красноярск, Проспект Мира, 20 а			
Изм.	Кол. уч.	Лист	№ док.	Подп.	Дата	Паспорт фасадов	Стадия	Лист	Листов
Разраб.				<i>[Signature]</i>	09.18		П	4	
ГИП					09.18				
Н. контр.				<i>[Signature]</i>	09.18	Материалы фотофиксации существующего состояния фасада 5-1			



Согласовано
Взам. инв. №
Подп. и дата
Инв. № подл.

КП-94/Б-18									
Красноярский край, г. Красноярск, Проспект Мира, 20 а									
Изм.	Кол. уч.	Лист	№ док.	Подп.	Дата	Паспорт фасадов	Стадия	Лист	Листов
Разраб.					09.18		П	5	
ГИП				<i>[Signature]</i>	09.18				
Н. контр.				<i>[Signature]</i>	09.18	Материалы фотофиксации существующего состояния фасада А-Г			



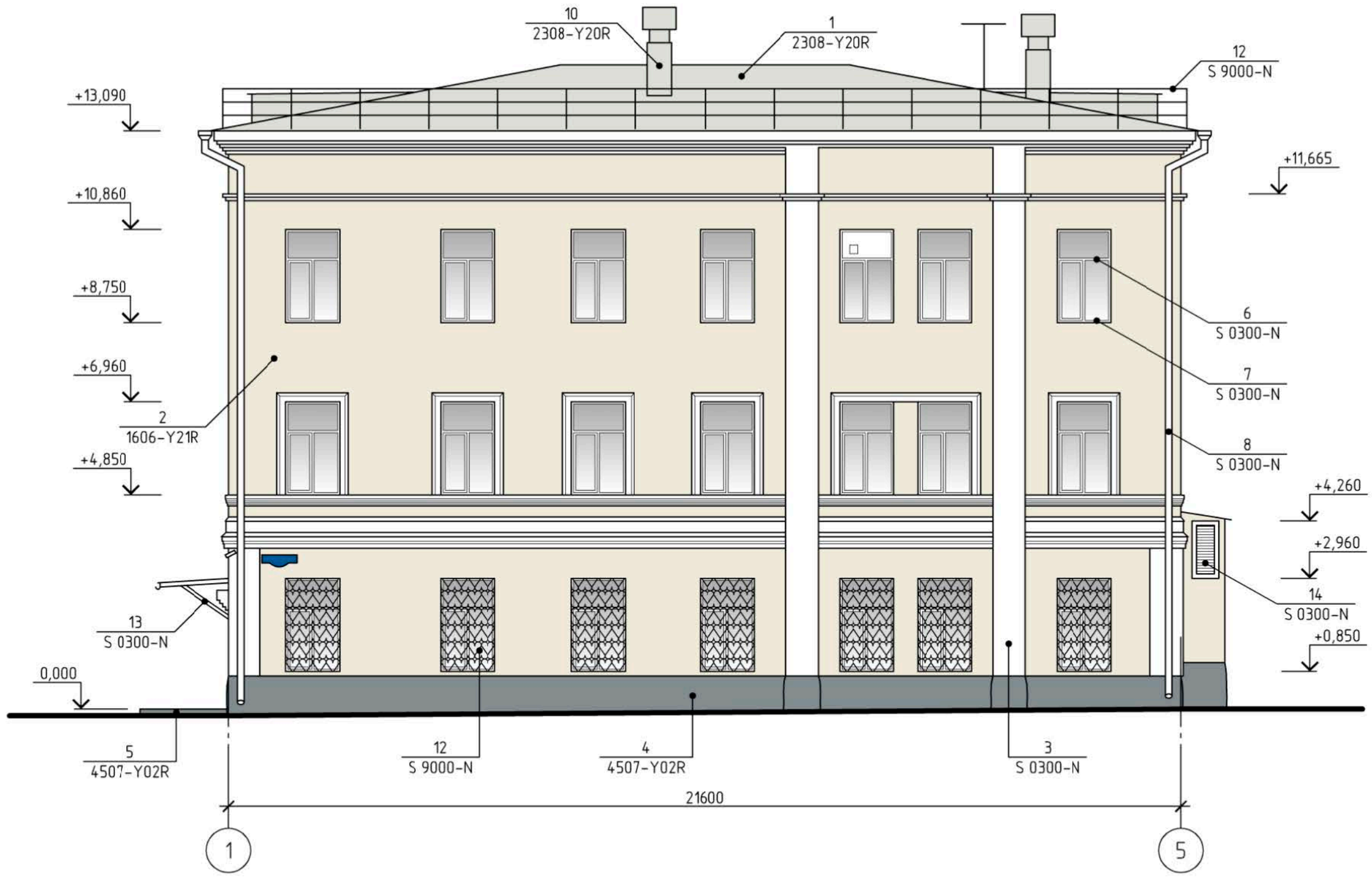
Согласовано	
Взам. инв. №	
Подп. и дата	
Инв. № подл.	

						КП-94/Б-18			
						Красноярский край, г. Красноярск, Проспект Мира, 20 а			
Изм.	Кол. уч.	Лист	№ док.	Подп.	Дата	Паспорт фасадов	Стадия	Лист	Листов
Разраб.					09.18		П	6	
ГИП				<i>[Signature]</i>	09.18				
Н. контр.				<i>[Signature]</i>	09.18	Материалы фотофиксации существующего состояния фасада Г-А			



Согласовано
 Взам. инв. №
 Подп. и дата
 Инв. № подл.

						КП-94/Б-18			
						Красноярский край, г. Красноярск, Проспект Мира, 20 а			
Изм.	Кол. уч.	Лист	№ док.	Подп.	Дата	Паспорт фасадов	Стадия	Лист	Листов
Разраб.					09.18		П	7	
ГИП				<i>[Signature]</i>	09.18				
Н. контр.				<i>[Signature]</i>	09.18	Фотографическое изображение развертки фрагмента улицы с главного фасада			
						Формат А4x4			

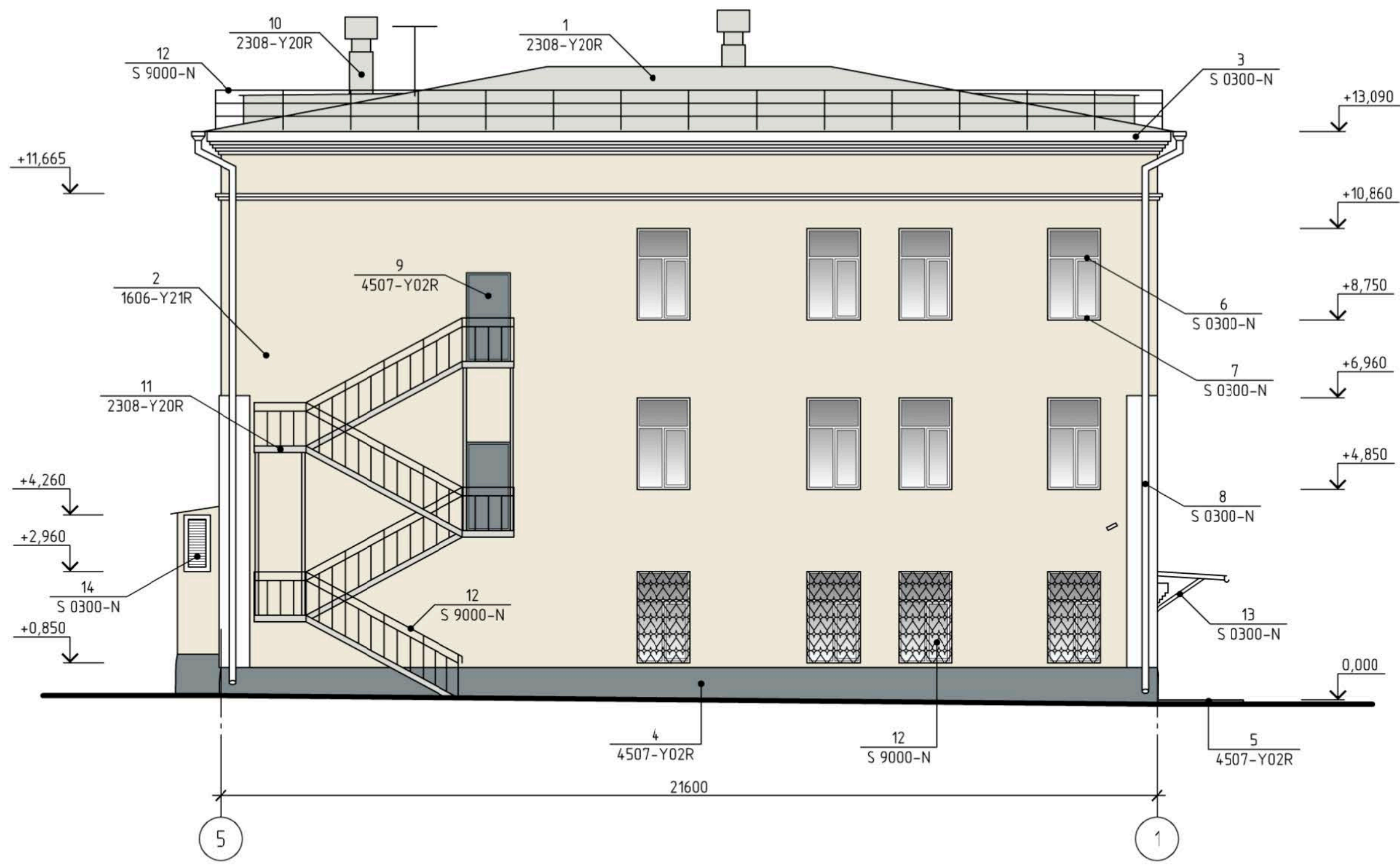


Согласовано

Инд. № подл.	Подп. и дата	Взам. инв. №
--------------	--------------	--------------

1. Оси приняты условно.
2. Чертежи выполнены на основании предоставленных Заказчиком планов БТИ.
3. За отметку 0,000 принят уровень чистого покрытия крыльца.
4. Данный лист читать совместно с листом 12.

КП-94/Б-18					
Красноярский край, г. Красноярск, Проспект Мира, 20 а					
Изм.	Кол. уч.	Лист	№ док.	Подп.	Дата
Разраб.					09.18
ГИП				<i>[Signature]</i>	09.18
Н. контр.				<i>[Signature]</i>	09.18
				Паспорт фасадов	
				Колористическое решение фасада 1-5. М 1:100	
		Стадия	Лист	Листов	
		П	8		

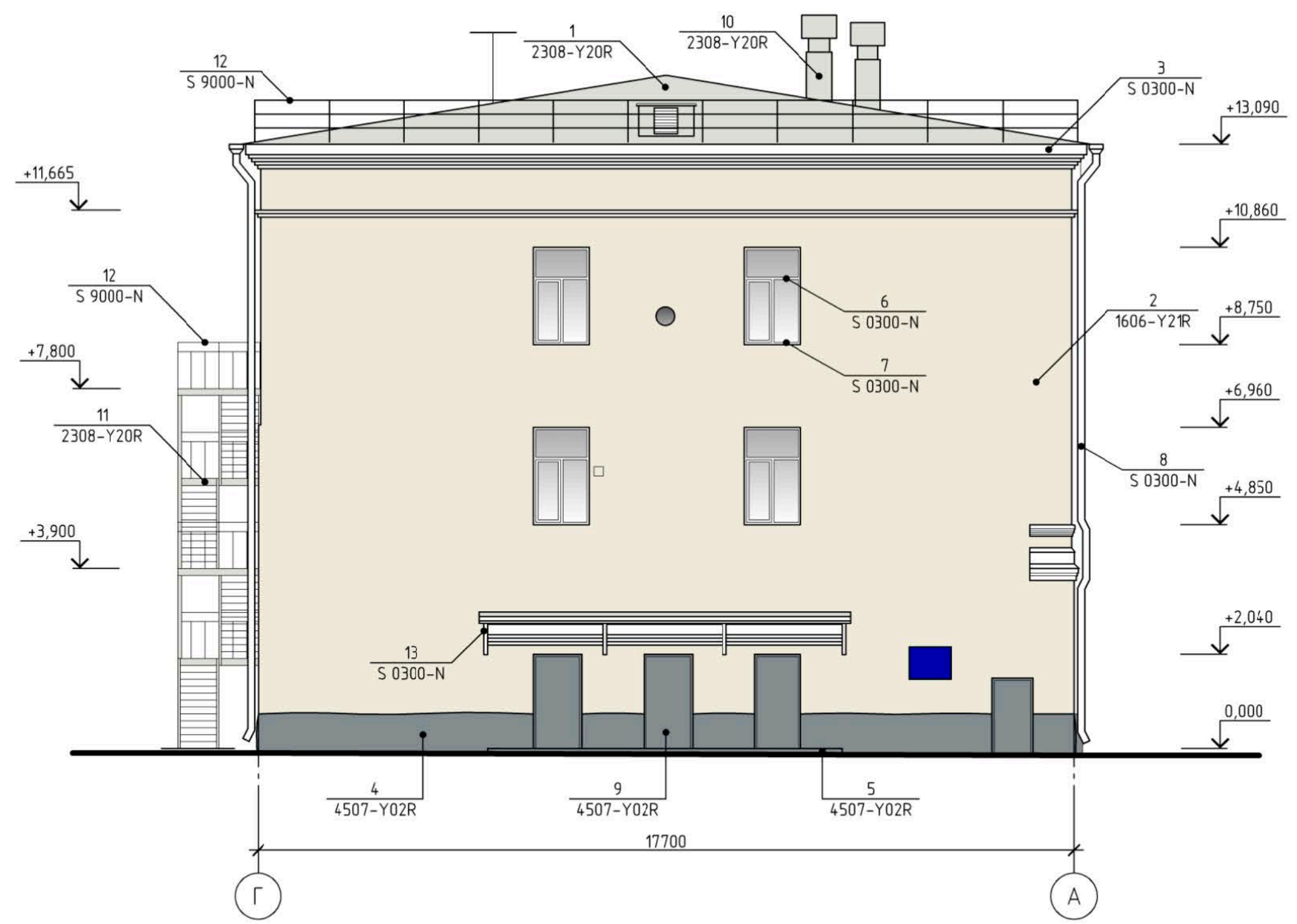


Согласовано

Инд. № подл.	Подп. и дата	Взам. инв. №

1. Оси приняты условно.
2. Чертежи выполнены на основании предоставленных Заказчиком планов БТИ.
3. За отметку 0,000 принят уровень чистого покрытия крыльца.
4. Данный лист читать совместно с листом 12.

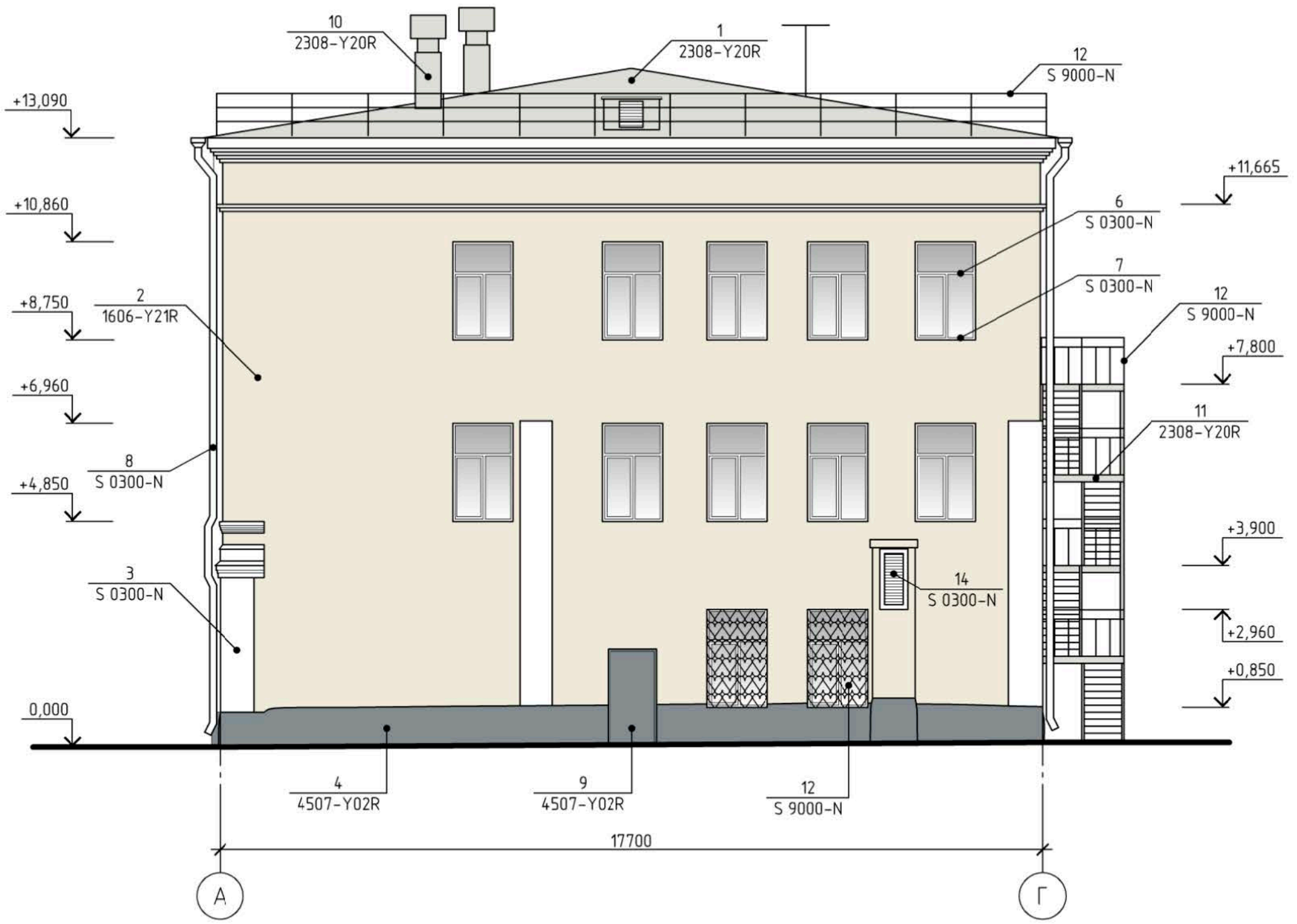
КП-94/Б-18					
Красноярский край, г. Красноярск, Проспект Мира, 20 а					
Изм.	Кол. уч.	Лист	№ док.	Подп.	Дата
Разраб.					09.18
ГИП				<i>[Signature]</i>	09.18
Н. контр.				<i>[Signature]</i>	09.18
Паспорт фасадов				Стадия	Лист
Колористическое решение фасада 5-1. М 1:100				П	9
				Листов	



Согласовано	
Взам. инв. №	
Подп. и дата	
Инв. № подл.	

1. Оси приняты условно.
2. Чертежи выполнены на основании предоставленных Заказчиком планов БТИ.
3. За отметку 0,000 принят уровень чистого покрытия крыльца.
4. Данный лист читать совместно с листом 12.

						КП-94/Б-18			
						Красноярский край, г. Красноярск, Проспект Мира, 20 а			
Изм.	Кол. уч.	Лист	№ док.	Подп.	Дата	Паспорт фасадов	Стадия	Лист	Листов
Разраб.					09.18		П	10	
ГИП					09.18				
Н. контр.					09.18	Колористическое решение фасада Г-А. М 1:100			



Согласовано	
Взам. инв. №	
Подп. и дата	
Инв. № подл.	

1. Оси приняты условно.
2. Чертежи выполнены на основании предоставленных Заказчиком планов БТИ.
3. За отметку 0,000 принят уровень чистого покрытия крыльца.
4. Данный лист читать совместно с листом 12.

						КП-94/Б-18			
						Красноярский край, г. Красноярск, Проспект Мира, 20 а			
Изм.	Кол. уч.	Лист	№ док.	Подп.	Дата	Паспорт фасадов	Стадия	Лист	Листов
Разраб.					09.18		П	11	
ГИП					09.18				
Н. контр.					09.18	Колористическое решение фасада А-Г. М 1:100			

Ведомость применяемых материалов

№ п/п	Элемент фасада	Эталон цвета	Вид отделки	Индекс NCS
1	Кровля		Асбестоцементный волнистый лист	2308-Y20R
2	Стены фасадов		Штукатурка/покраска	1606-Y21R
3	Декоративные элементы фасадов (карнизы, пилястры, окантовка окон)		Штукатурка/покраска	S 0300-N
4	Цоколь		Природный камень/покраска	4507-Y02R
5	Отделка входной площадки		Керамогранит	4507-Y02R
6	Перекрытия окон		ПВХ	S 0300-N
7	Отливы окон		Металл/покраска	S 0300-N
8	Водосточные трубы		Металл/покраска	S 0300-N
9	Двери		Металл/покраска	4507-Y02R
10	Вентшахты		Металл/покраска	2308-Y20R
11	Наружная лестница		Металл/покраска	2308-Y20R
12	Ограждения, оконные решётки		Металл/покраска	S 9000-N
13	Каркас козырька		Металл/покраска	S 0300-N
14	Вентиляционные решётки		Дерево/покраска	S 0300-N

Согласовано

Взам. инв. №

Подп. и дата

Инв. № подл.

КП-94/Б-18

Красноярский край, г. Красноярск,
Проспект Мира, 20 а

Изм. Кол.уч. Лист № док. Подп. Дата

Разраб. ГИП 09.18

09.18

Н. контр. 09.18

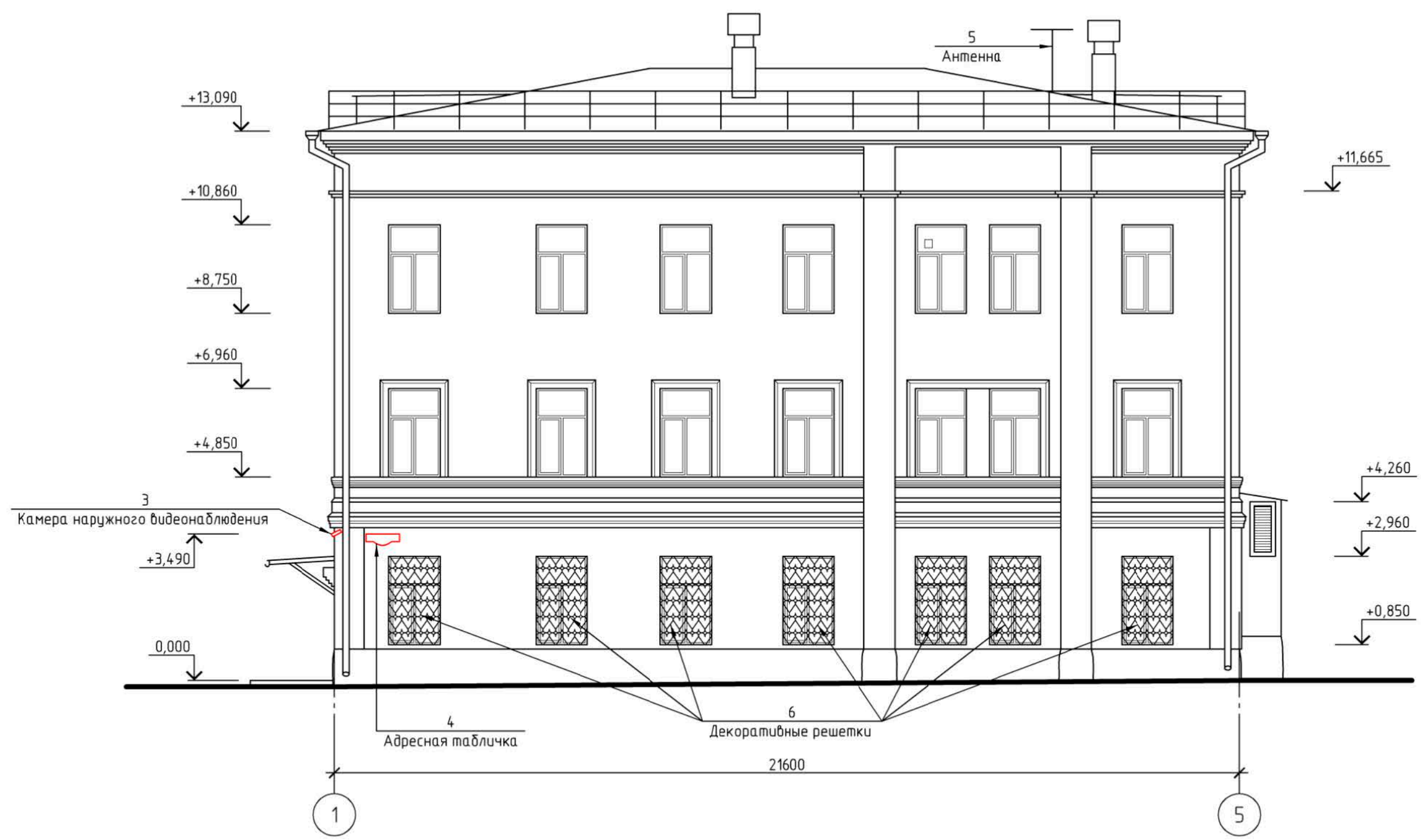
Паспорт фасадов

Стадия Лист Листов

П

12

Ведомость применяемых материалов



Согласовано

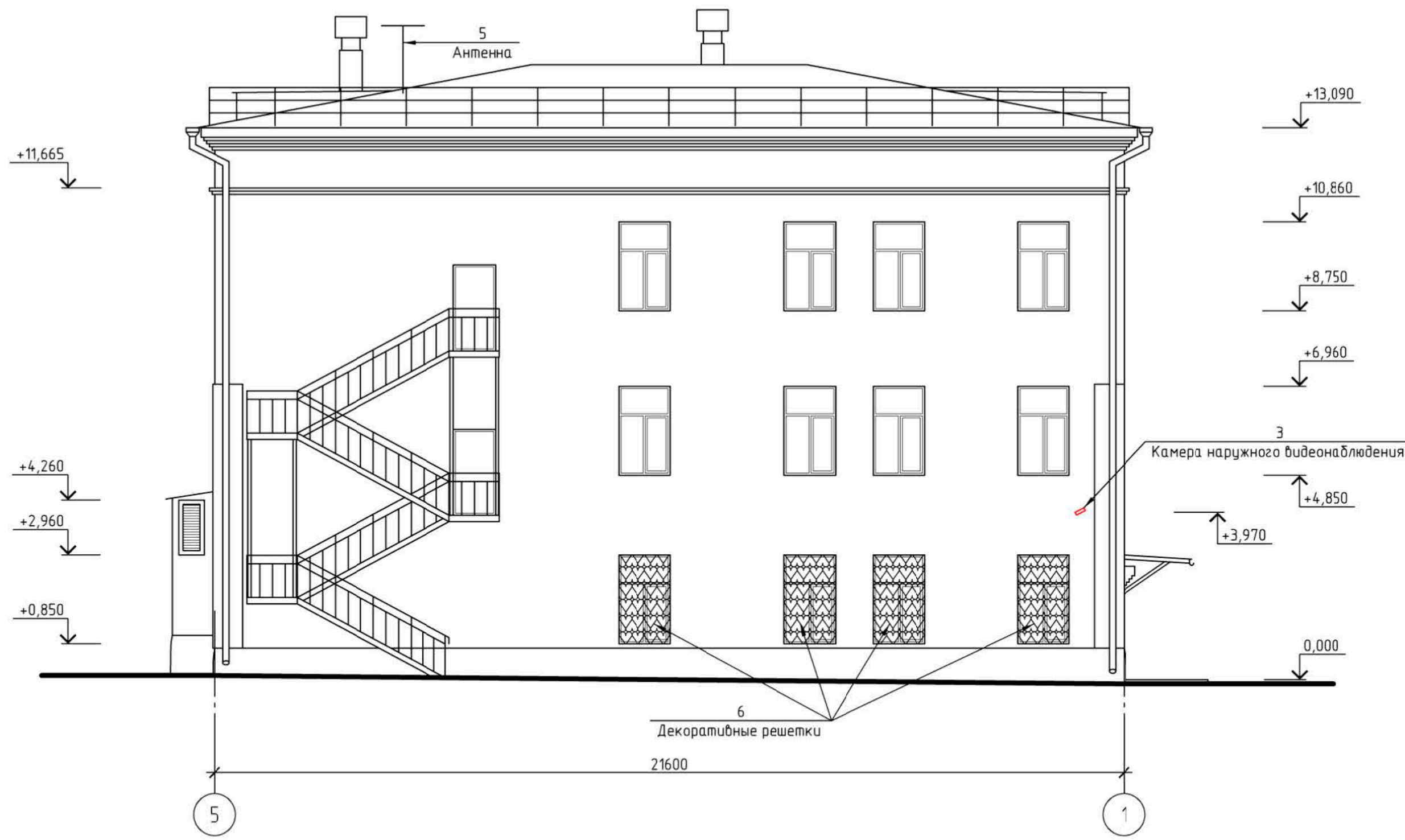
Взам. инв. №

Подп. и дата

Инв. № подл.

1. Оси приняты условно.
2. Чертежи выполнены на основании предоставленных Заказчиком планов БТИ.
3. За отметку 0,000 принят уровень чистого покрытия крыльца.
4. Данный лист читать совместно с листом 18.

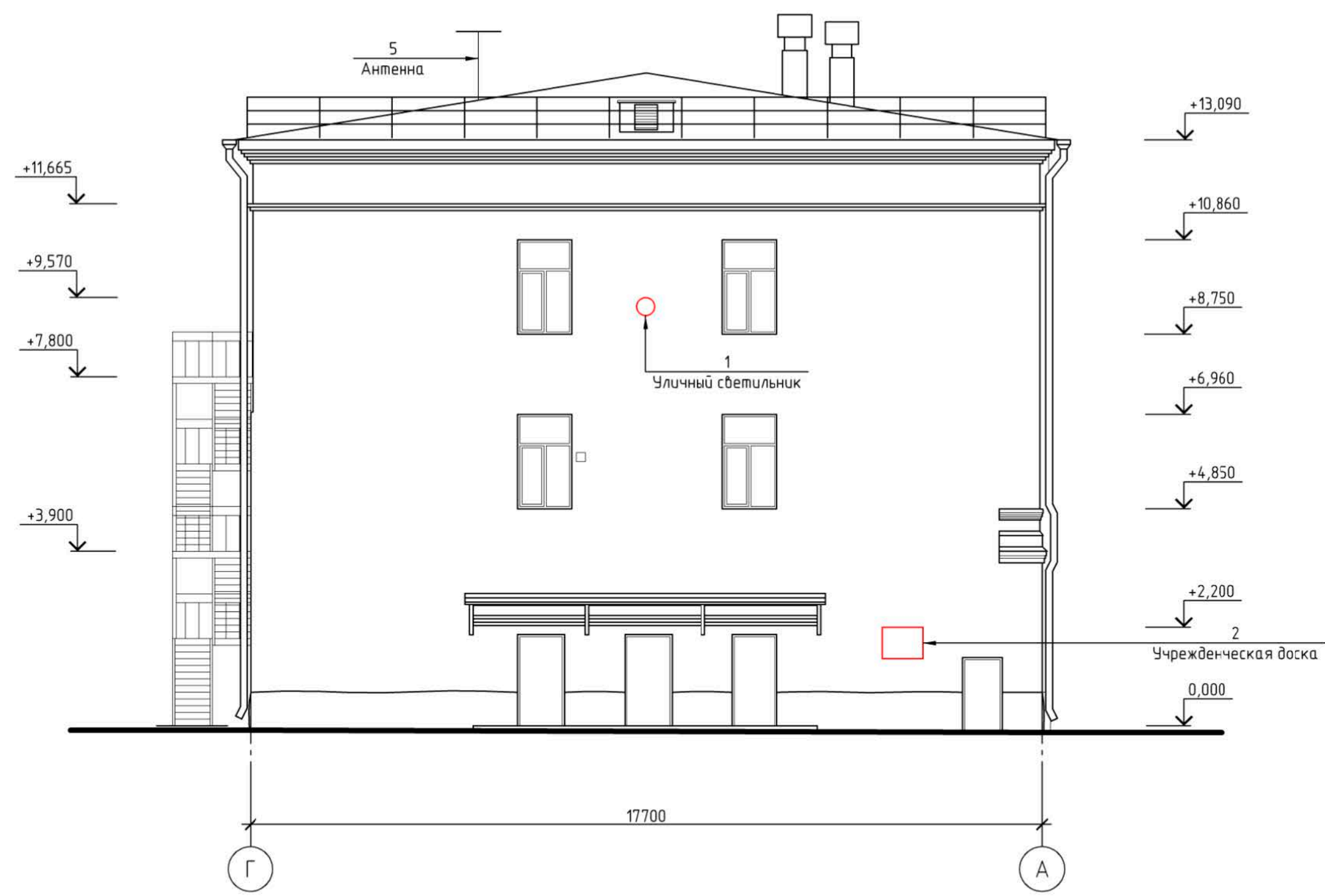
						КП-94/Б-18			
						Красноярский край, г. Красноярск, Проспект Мира, 20 а			
Изм.	Кол. уч.	Лист	№ док.	Подп.	Дата	Паспорт фасадов	Стадия	Лист	Листов
Разраб.					09.18		П	13	
ГИП				<i>[Signature]</i>	09.18				
Н. контр.				<i>[Signature]</i>	09.18	Схема расположения дополнительного оборудования, дополнительных элементов и устройств фасада 1-5. М 1:100			



Согласовано	
Взам. инв. №	
Подп. и дата	
Инв. № подл.	

1. Оси приняты условно.
2. Чертежи выполнены на основании предоставленных Заказчиком планов БТИ.
3. За отметку 0,000 принят уровень чистого покрытия крыльца.
4. Данный лист читать совместно с листом 18.

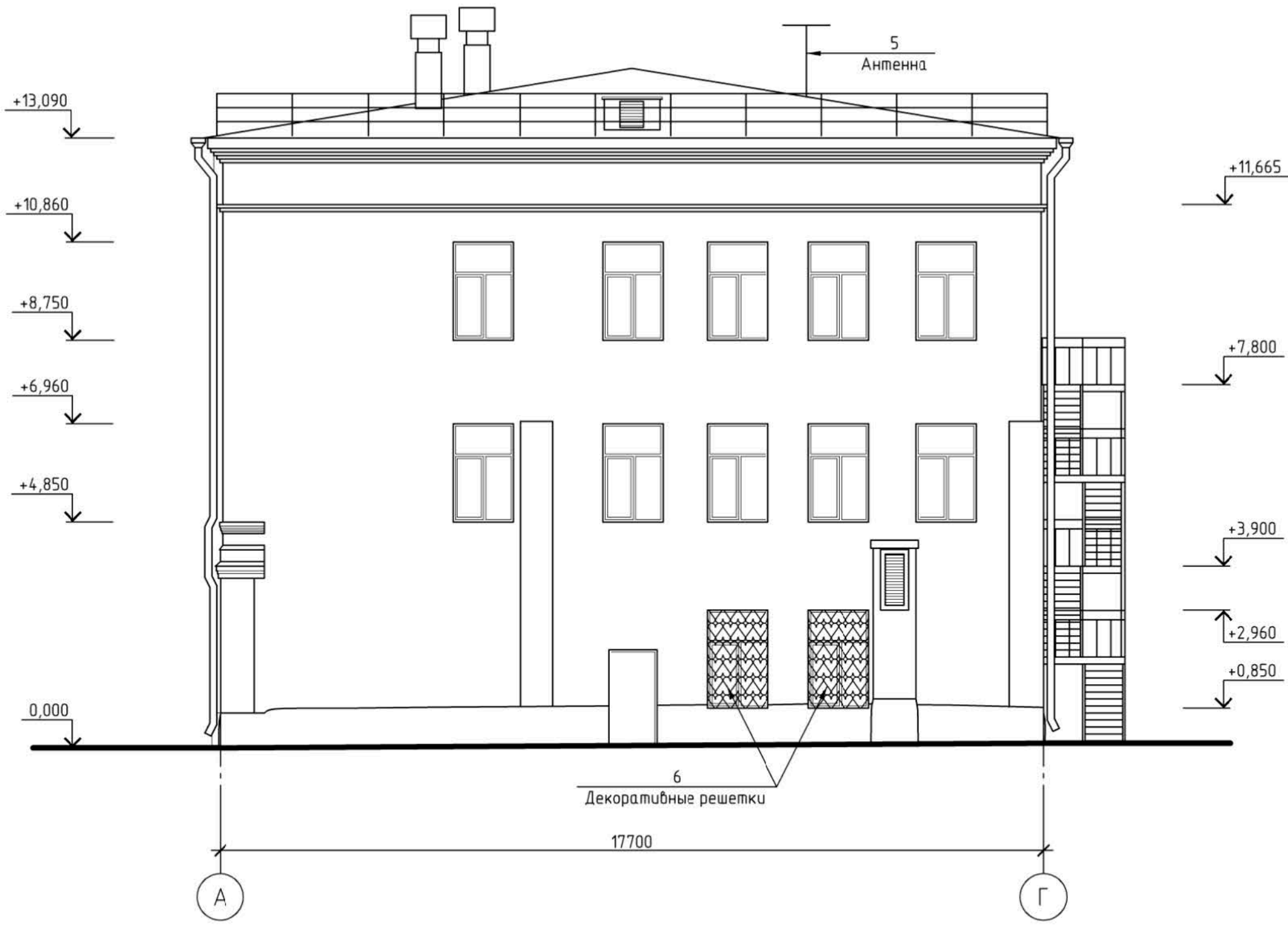
						КП-94/Б-18			
						Красноярский край, г. Красноярск, Проспект Мира, 20 а			
Изм.	Кол. уч.	Лист	№ док.	Подп.	Дата	Паспорт фасадов	Стадия	Лист	Листов
Разраб.					09.18		П	14	
ГИП					09.18				
Н. контр.					09.18	Схема расположения дополнительного оборудования, дополнительных элементов и устройств фасада 5-1. М 1:100			



Согласовано	
Взам. инв. №	
Подп. и дата	
Инв. № подл.	

1. Оси приняты условно.
2. Чертежи выполнены на основании предоставленных Заказчиком планов БТИ.
3. За отметку 0,000 принят уровень чистого покрытия крыльца.
4. Данный лист читать совместно с листом 18.

						КП-94/Б-18			
						Красноярский край, г. Красноярск, Проспект Мира, 20 а			
Изм.	Кол. уч.	Лист	№ док.	Подп.	Дата	Паспорт фасадов	Стадия	Лист	Листов
Разраб.					09.18		П	15	
ГИП					09.18				
Н. контр.					09.18	Схема расположения дополнительного оборудования, дополнительных элементов и устройств фасада Г-А. М 1:100			



Согласовано	
Взам. инв. №	
Подп. и дата	
Инв. № подл.	

1. Оси приняты условно.
2. Чертежи выполнены на основании предоставленных Заказчиком планов БТИ.
3. За отметку 0,000 принят уровень чистого покрытия крыльца.
4. Данный лист читать совместно с листом 18.

						КП-94/Б-18			
						Красноярский край, г. Красноярск, Проспект Мира, 20 а			
Изм.	Кол. уч.	Лист	№ док.	Подп.	Дата	Паспорт фасадов	Стадия	Лист	Листов
Разраб.					09.18		П	16	
ГИП					09.18				
Н. контр.					09.18	Схема расположения дополнительного оборудования, дополнительных элементов и устройств фасада А-Г. М 1:100			

Перечень оборудования, дополнительных элементов и устройств

№ п/п	Тип дополнительного оборудования, дополнительного элемента или устройства	Краткое описание	Расположение (фасад, этаж)	Номер листа паспорта фасадов, содержащего схему	Отметка о демонтаже
1	Уличный светильник	Круглый светильник диаметром 400 мм. Расположен над входной группой. Общее количество - 1 шт.	Расположен на боковом фасаде в осях Г-А.	16	
2	Учрежденческая доска	Стандартное исполнение в синем и белом цвете. Размеры конструкции: 0,9х0,7(н) м. Общее количество - 1 шт.	Расположена на боковом фасаде в осях Г-А, с правой стороны от главного входа.	16	
3	Камера наружного видеонаблюдения	Общее количество - 2 шт.	Расположены на фасадах 1-5, 5-1.	14, 15	
4	Адресная табличка	Стандартное исполнение в синем и белом цвете. Размеры: 0,9х0,3 м Общее количество - 1 шт.	Расположена на главном фасаде в осях 1-5.	14	
5	Антенна	Общее количество - 1 шт.	Расположена на крыше.	14-17	
6	Декоративные решетки	Декоративные оконные кованые решетки. Цвет - черный. Общее количество - 13 шт.	Расположены на всех фасадах, кроме фасада в осях Г-А, на окнах первого этажа.	14, 15, 17	

Согласовано	
Взам. инв. №	
Подп. и дата	
Инв. № подл.	

						КП-94/Б-18			
						Красноярский край, г. Красноярск, Проспект Мира, 20 а			
Изм.	Кол. уч.	Лист	№ док.	Подп.	Дата	Паспорт фасадов	Стадия	Лист	Листов
Разраб.					09.18		П	17	
ГИП					09.18				
Н. контр.					09.18	Перечень оборудования, дополнительных элементов и устройств			

Разрешение		Обозначение		
Изм.	Лист	Содержание изменения	Код	Примечание

Согласовано			

Утв.				Разрешение на внесение изменений	Лист	Листов
ГИП						
Составил						
Изм.внес					18	