

СОГЛАСОВАНО

М.П.

“ ” 20__ г. № _____

ПАСПОРТ ФАСАДОВ

Адрес здания, строения, сооружения: г. Красноярск, ул. Ады Лебедевой, 26

Год постройки: 1990 год

Автор архитектурного проекта: –

Число этажей: 4

Серия (при наличии): –

Назначение: нежилое здание

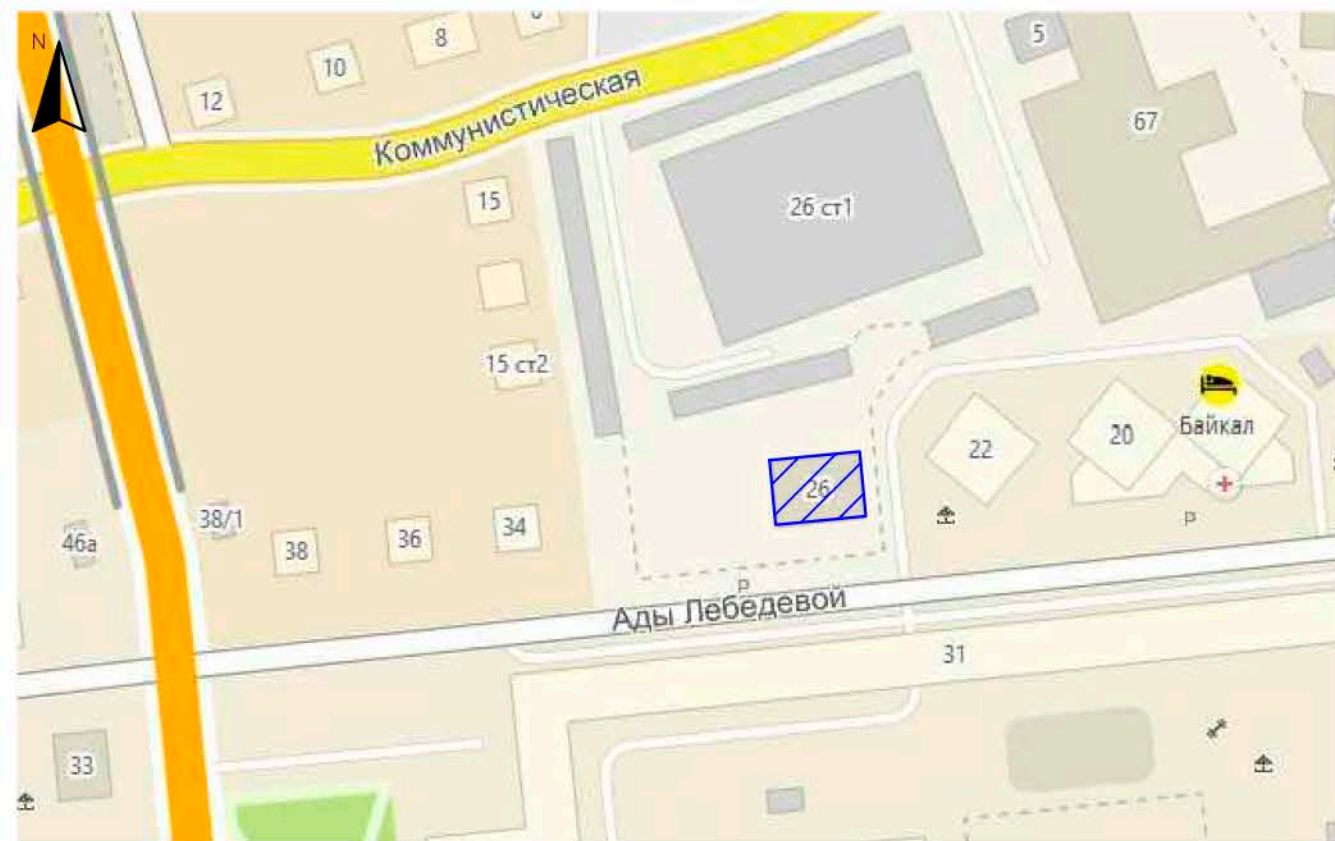
Статус здания, строения, сооружения (при наличии): –

Лицо, ответственное за эксплуатацию: _____

Паспорт фасадов составлен по состоянию на:

Актуализирован:

Ситуационный план М1:2000



 - здание по адресу г. Красноярск, ул. Ады Лебедевой, 26

Пояснительная записка

Паспорт фасадов здания составлен на объект, расположенный по адресу: г. Красноярск, ул. Ады Лебедевой, 26 разработан на основании:

- технического задания Заказчика;
- Постановления №268 от 19.04.2018 «Об Утверждении Архитектурно-художественного регламента улиц, общественных пространств города Красноярска»;
- Постановления №399 от 19.06.2018 «Об Утверждении порядка составления, изменения и согласования паспорта фасадов здания, строений на территории города Красноярска».

Согласно п. 4 Постановления №399 от 19.06.2018 "Изменение внешнего вида фасадов зданий, строений осуществляется после внесения в установленном порядке изменений в паспорт фасадов (в случае его отсутствия - изготовления и согласования паспорта фасадов в установленном порядке), за исключением случаев исполнения предписаний контролирующих органов, выданных в соответствии с требованием действующего законодательства, судебных решений. Внесение изменений в паспорт фасадов в случае изменения внешнего вида здания, строения в результате исполнения вышеуказанных предписаний контролирующих органов, судебных решений должно быть произведено в течение трех месяцев с даты исполнения указанных предписаний контролирующих органов, судебных решений".

Техническая характеристика здания:

Объект проектирования - нежилое трехэтажное здание; введено в эксплуатацию в 1990 году. По основному функциональному значению объект представляет собой нежилое здание. На данный момент в здании расположено 7 организаций.

Здание переменной этажности, нежилое, эксплуатируется. Общая высота - 18,2м; высота первого этажа - 3,6м; высота второго этажа - 3,6м. Между этажами протянут кабель-канал, задекорированный ПВХ профилем. Фасадный облицовочный элемент - панели ПВХ 175х340мм. С главного фасада блок с лестничной клеткой неолицован. Следует выполнить работы по монтажу панелей.

Стены завершены профилированным карнизом среднего выноса. Цоколь присутствует с западного фасада - кирпичный, неоштукатуренный, выделен уступом. Рекомендуются дальнейшее окрашивание и покрытие штукатуркой. Отмостка бетонная, участок отмостки с северного фасада отсутствует.

Кровля - двухскатная с применением деревянных наклонных стропил, с уложенными асбестоцементными плитами. Имеются слуховые окна. Ремонт кровли не планируется. Системы водоотведения с кровли - водосточные воронки, оцинкованные, неокрашенные. Возможно оставить неизменной. Со стороны южного фасада устроена входная группа, выполненная из свето-пропускающих конструкций ПВХ. Входная группа - двухстворчатая дверь (1700х2000мм) из ПВХ профиля с остеклением в верхней части, внизу двери - непрозрачное заполнение. Тип и габаритные размеры входной группы следует оставить неизменными. С северного фасада здания расположены автобоксы, принадлежащие автошколе. Размеры 2350х2600 мм, количество - 4 шт. Поле между боксами следует обшить панелями ПВХ.

Окна прямоугольной формы из ПВХ-профиля белого цвета. Подоконные сливы из оцинкованной неокрашенной стали. Габаритные размеры оконных блоков следует оставить неизменными. Стальные двери западного и северного фасада окрашены.

Цветовое решение фасадов и размещение средств наружной информации принято с учетом особенностей окружающей застройки и сохранением архитектурно - художественного облика здания. Значимых архитектурных сооружений в непосредственной близости здания нет. Принятые в паспорте фасадов здания решения соответствуют требованиям экологических, санитарно - гигиенических, противопожарных и других норм, действующих на территории Российской Федерации, и обеспечивают безопасную для жизни и здоровья людей эксплуатацию объекта. Предусмотренные паспортом решения не затрагивают конструктивные характеристики надежности и безопасности здания. Несущие способности конструкций не нарушены.

Состав раздела

Лист	Наименование	Примечание
2	Ситуационный план в М1:2000. Пояснительная записка	стр. 2
3,4	Материалы фотофиксации существующего состояния фасадов	стр. 3,4
5	Фотографическое изображение развертки фрагмента улицы	стр. 5
6	Колористическое решение южного фасада	стр. 6
7	Колористическое решение западного и восточного фасада	стр. 7
8	Колористическое решение северного фасада	стр. 8
9	Схема расположения дополнительного оборудования, дополнительных элементов и устройств	стр. 9
10	Схема расположения дополнительного оборудования, дополнительных элементов и устройств	стр. 10
11	Схема расположения дополнительного оборудования, дополнительных элементов и устройств	стр. 11
12	Компьютерный монтаж	стр. 12
13	Лист регистрации изменений	стр. 13

Гр-10-30

г. Красноярск, ул. Ады Лебедевой, 26

Изм.	Кол. уч.	Лист	№ док.	Подп.	Дата	Стадия	Лист	Листов
Выполнил:					09.18	Паспорт фасада нежилого здания	П	2
						Пояснительная записка Ситуационный план		

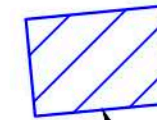
Южный фасад (3)



Фрагмент главного входа



Схема. Вид на фото



3 (главный фасад)

						Гр-10-30			
						г. Красноярск, ул. Ады Лебедевой, 26			
Изм.	Кол. уч.	Лист	№ док.	Подп.	Дата	Паспорт фасада нежилого здания	Стадия	Лист	Листов
Выполнил:					09.18		П	3	
						Материалы фотофиксации существующего состояния фасадов объекта			

Согласовано

Взам. инв. №

Подпись и дата

Инв. № подл.

Северо-восточный фасад (1)



Западный фасад (4)



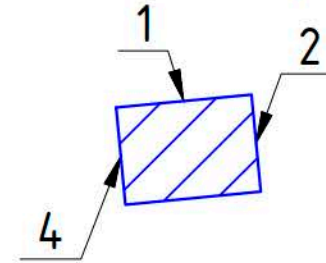
Северо-западный фасад (4)



Восточный фасад (2)



Схема. Вид на фото



						Гр-10-30			
						г. Красноярск, ул. Ады Лебедевой, 26			
Изм.	Кол. уч.	Лист	№ док.	Подп.	Дата	Паспорт фасада нежилого здания	Стадия	Лист	Листов
Выполнил:					09.18		П	4	
						Материалы фотофиксации существующего состояния фасадов объекта			

Согласовано

Взам. инв. №

Подпись и дата

Инв. № подл.

Фотографическое изображение развертки фрагмента улицы с юго-запада фасада



Фотографическое изображение развертки фрагмента улицы с северо-запада фасада



Фотографическое изображение развертки фрагмента улицы с южного фасада (главный фасад)



						Гр-10-30			
						г. Красноярск, ул. Ады Лебедевой, 26			
Изм.	Кол. уч.	Лист	№ док.	Подп.	Дата	Паспорт фасада нежилого здания	Стадия	Лист	Листов
Выполнил:					09.18		П	5	
						Фотографическое изображение развертки фрагмента улицы			

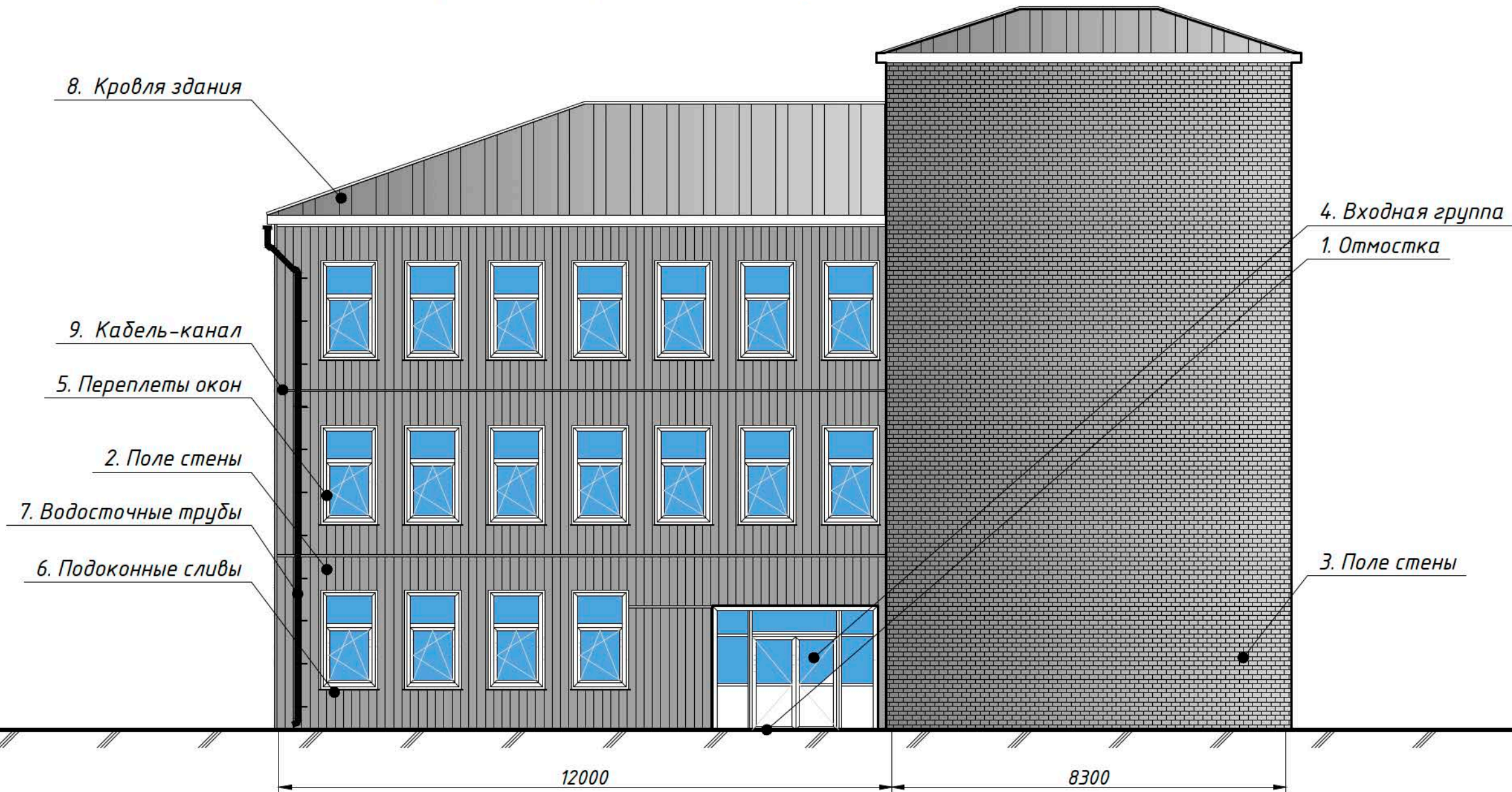
Согласовано

Взам. инв. №

Подпись и дата

Инв. № подл.

Колористическое решение южного фасада



Ведомость применяемых материалов

№ п/п	Элемент фасада	Эталон цвета	Вид отделки	Индекс по цвет. палитре
1	Отмостка		Бетон	
2	Поле стены		ПВХ панель (существующая)	RAL 9006
3	Поле стены		Облицовочный кирпич	
4	Входная группа		ПВХ профиль	RAL 9016
5	Переплеты окон		ПВХ профиль	RAL 9016
6	Подоконные сливы		Оцинкованная сталь	некрашенная
7	Водосточные трубы		Оцинкованная сталь с покраской	RAL 9005
8	Кровля здания		Шиферная по деревянной обрешетке	
9	Кабель - канал		Отделан пластиком (существующий)	Ral 9006

						Гр-10-30			
						г. Красноярск, ул. Ады Лебедевой, 26			
Изм.	Кол. уч.	Лист	№ док.	Подп.	Дата	Паспорт фасада нежилого здания	Стадия	Лист	Листов
Выполнил:							09.18	П	6
						Колористическое решение южного фасада, М1:100			

Колористическое решение восточного и западного фасада

- 5. Переплеты окон
- 8. Кровля здания
- 9. Кабель-канал
- 2. Поле стены

- 5. Окна
- 8. Кровля здания
- 2. Поле стены
- 9. Кабель-канал

1. Цоколь

4. Дверные полотна

6. Подоконные сливы

3. Поле стены

7. Водосточные трубы

7. Водосточные трубы

6. Подоконные сливы

5. Переплеты окон

1. Цоколь

12000

3200

15000

7. Водосточные трубы

Ведомость применяемых материалов

№ п/п	Элемент фасада	Эталон цвета	Вид отделки	Индекс по цвет. палитре
1	Цоколь		Штукатурка, покраска	RAL 9006
2	Поле стены		ПВХ панель (существующая)	RAL 9006
3	Поле стены		Облицовочный кирпич	
4	Дверные полотна		Стальной, окрашенный	RAL 9006
5	Переплеты окон		ПВХ профиль	RAL 9016
6	Подоконные сливы		Оцинкованная сталь	некрашенная
7	Водосточные трубы		Оцинкованная сталь с покраской	RAL 9005
8	Кровля здания		Шиферная по деревянной обрешетке	
9	Кабель - канал		Отделочный пластиком профилем (существующий)	Ral 9006

						Гр-10-30			
						г. Красноярск, ул. Ады Лебедевой, 26			
Изм.	Кол. уч.	Лист	№ док.	Подп.	Дата	Паспорт фасада нежилого здания	Стадия	Лист	Листов
					09.18		П	7	
						Колористическое решение западного и восточного фасада, М1:100			

Колористическое решение северного фасада



8. Кровля здания

6. Подоконные сливы

7. Водосточные трубы

5. Переплеты окон

4. Дверные полотна

Ведомость применяемых материалов

№ п/п	Элемент фасада	Эталон цвета	Вид отделки	Индекс по цвет. палитре
1	Пандус		Бетон	
2	Поле стены		ПВХ панель (существующая)	RAL 9006
3	Поле стены		Облицовочный кирпич	
4	Дверные полотна		Стальной, окрашенный	RAL 9006
5	Переплеты окон		ПВХ профиль	RAL 9016
6	Подоконные сливы		Оцинкованная сталь	некрашенная
7	Водосточные трубы		Оцинкованная сталь с покраской	RAL 9005
8	Кровля здания		Шиферная по деревянной обрешетке	
9	Кабель - канал		Отделан пластиком	Ral 9006
10	Автобокс		Покраска	RAL 9006

2. Поле стены

9. Кабель-канал

10. Автобокс

1. Пандус

3. Поле стены

20300

Гр-10-30

г. Красноярск, ул. Ады Лебедевой, 26

Изм. Кол. уч. Лист № док. Подп. Дата

Выполнил: 09.18

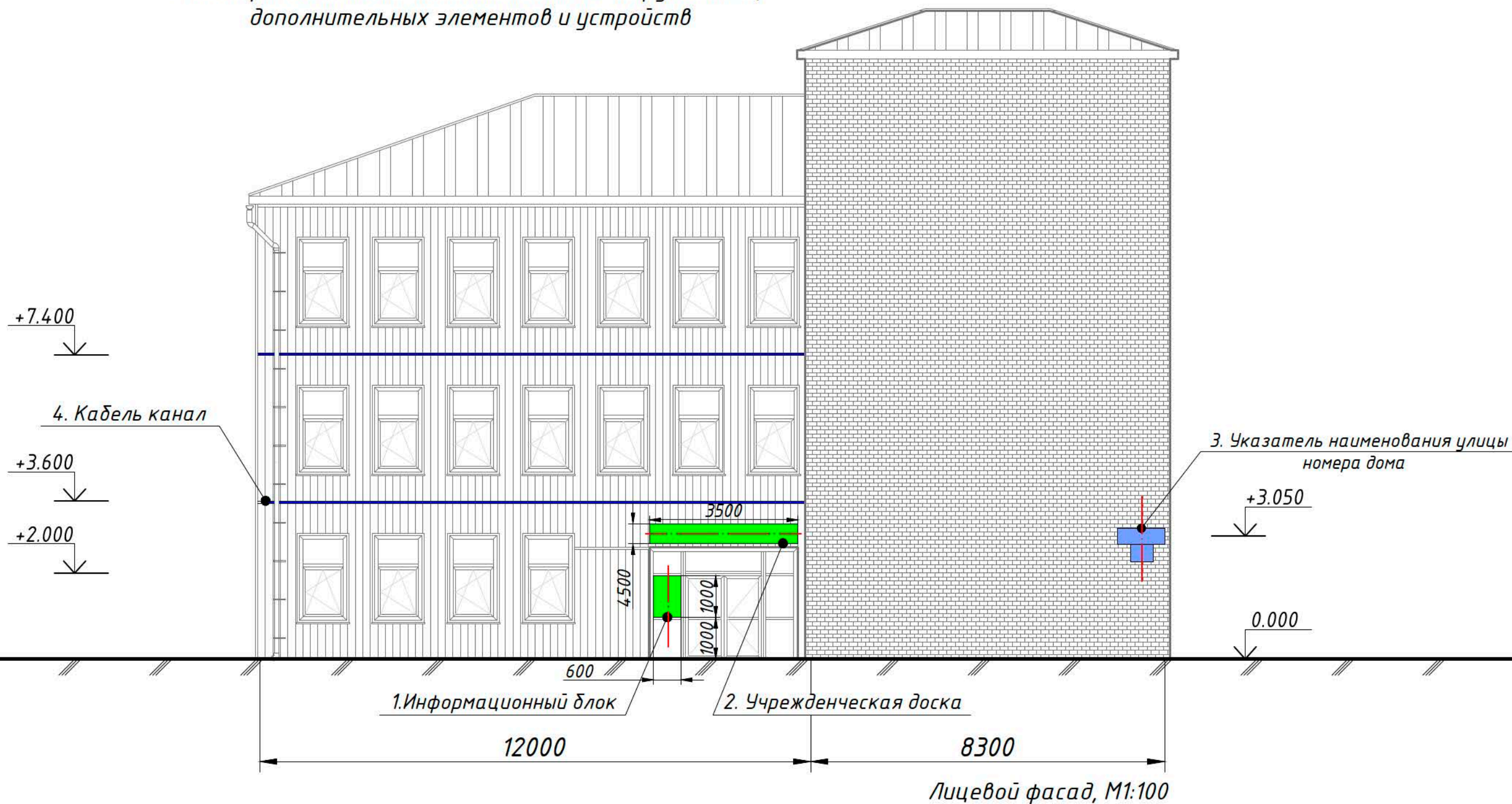
Паспорт фасада нежилого здания

Стадия Лист Листов

П 8

Колористическое решение фасадов, М1:100

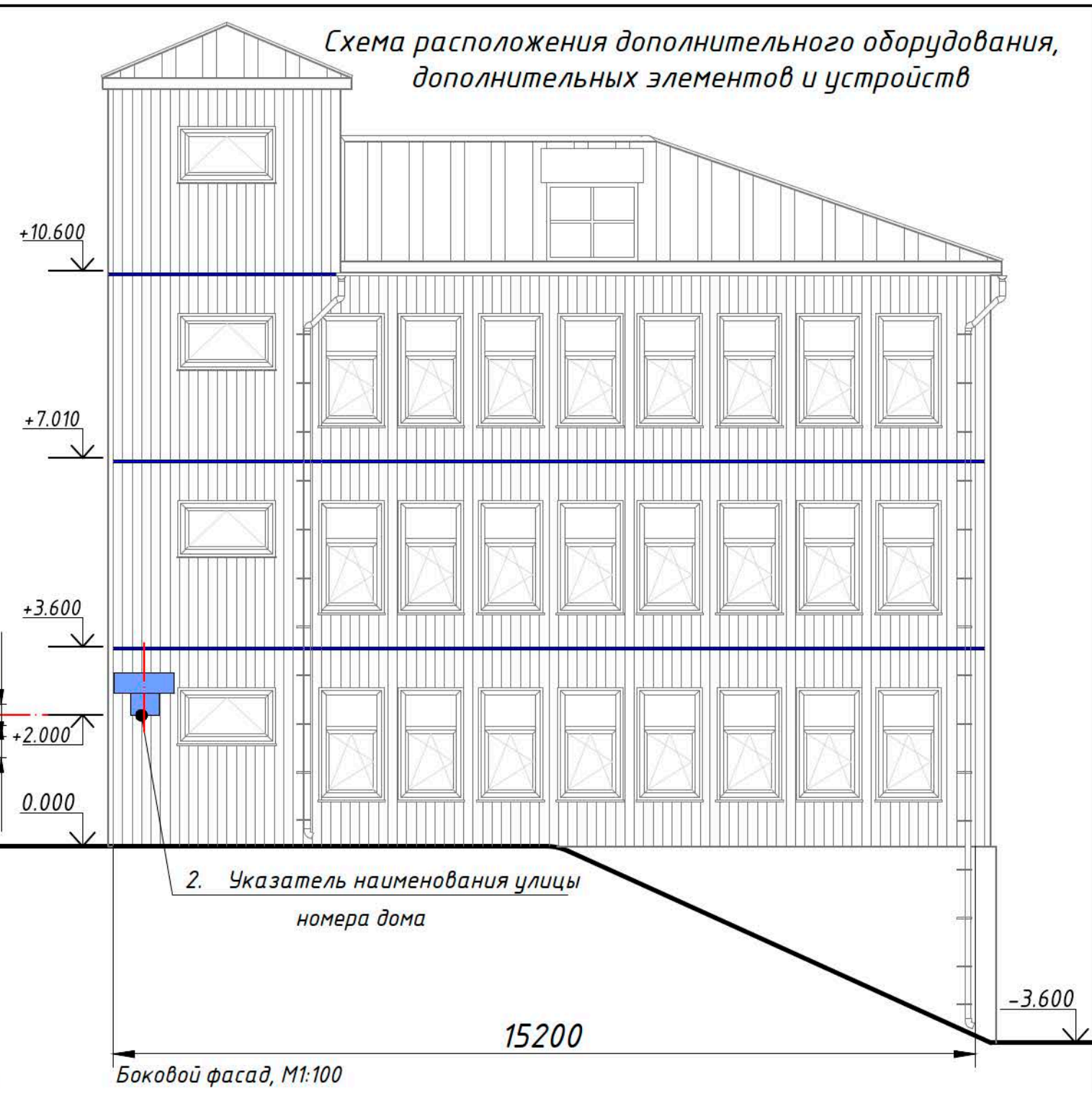
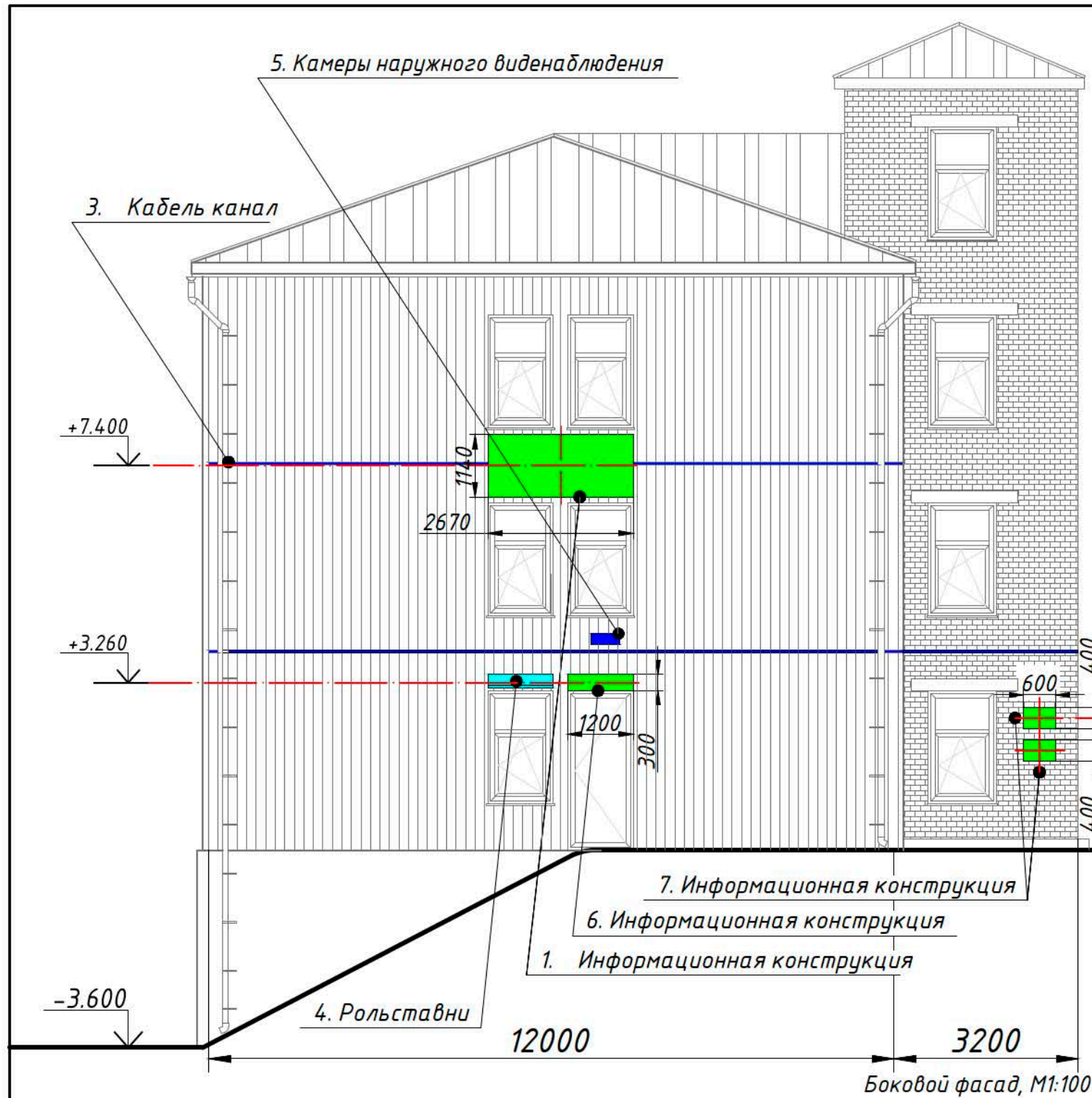
*Схема расположения дополнительного оборудования,
дополнительных элементов и устройств*



Перечень оборудования

№ п/п	Тип дополнительного оборудования, дополнительных элементов и устройств	Краткое описание	Расположение (фасад, этаж)	Номер листа паспорта фасадов, содержащего схему	Отм.о демонтаже
1	Информационный блок	Оттенок серого, под цвет кровли. Габариты 0.6x1.0м; наклейка из пленки	Слева от главного входа	9	
2	Учрежденческая доска	Габариты 3.5x4.5м. Информационная доска принадлежит Красноярскому региональному отделению общества автомобилистов. Выполнена из ПВХ или композитного материала нейтрального цвета, без подсветки.	Над главным входом	9	
3	Указатель наименования улицы и номера дома	Табличка типового образца, принятого в г.Красноярске; композитный материал	1 этаж	9	
4	Кабель-канал	ПВХ профиль в тон основного поля стены	Межэтажное перекрытие	9	

						Гр-10-30			
						г. Красноярск, ул. Ады Лебедевой, 26			
Изм.	Кол. уч.	Лист	№ док.	Подп.	Дата	Паспорт фасада нежилого здания	Стадия	Лист	Листов
Выполнил:							09.18	П	9
						Схема расположения дополнительного оборудования, дополнительных элементов и устройств			

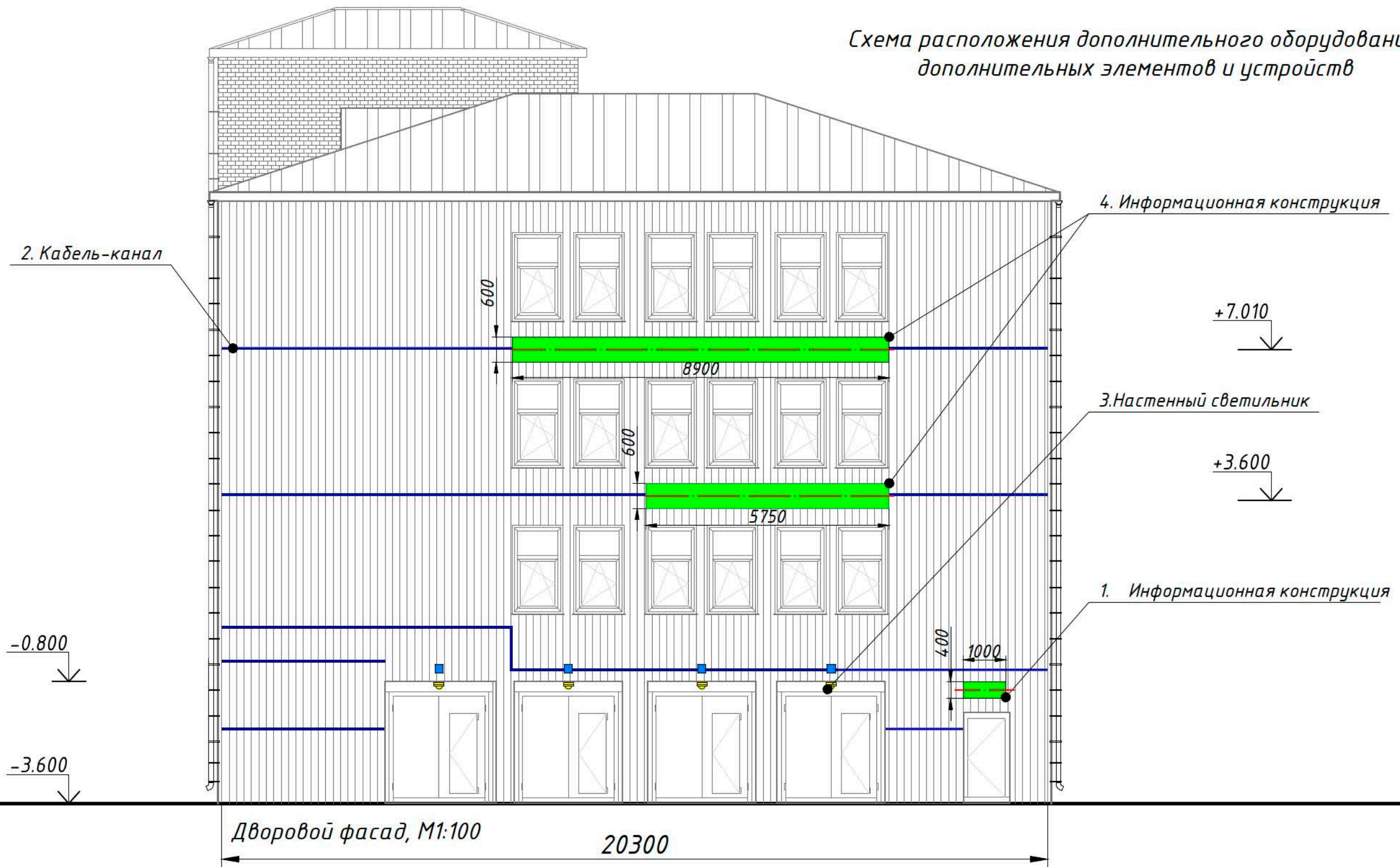


Перечень оборудования

№ п/п	Тип дополнительного оборудования, дополнительных элементов и устройств	Краткое описание	Расположение (фасад, этаж)	Номер листа паспорта фасадов, содержащего схему	Отм. о демонтаже
1	Информационная конструкция	Информационная вывеска с фоновой подложкой из ПВХ или композитного материала нейтрального цвета, без подсветки	2-3 этаж	10	
2	Указатель наименования улицы и номера дома	Табличка типового образца, принятого в г.Красноярске; композитный материал	1 этаж	10	
3	Кабель-канал	ПВХ профиль в тон основного поля стены	Межэтажное перекрытие	10	
4	Рольставни	Белого цвета	Над окном 1-го этажа	10	
5	Камеры наружного видеонаблюдения	В цвет поля стены фасада	Над дверью	10	
6	Информационная конструкция	Информационная вывеска из ПВХ или композитного материала; световой короб нейтрального цвета	Над дверью	10	
7	Информационная конструкция	Информационная вывеска из ПВХ или композитного материала нейтрального цвета, без подсветки. Размеры 0,6мх0,4 м. Количество - 2 шт.	1 этаж	10	

						Гр-10-30		
						г. Красноярск, ул. Ады Лебедевой, 26		
Изм.	Кол. уч.	Лист	№ док.	Подп.	Дата	Паспорт фасада нежилого здания		
Выполнил:					09.18			
						Схема расположения дополнительного оборудования, дополнительных элементов и устройств		
						П	10	

Схема расположения дополнительного оборудования, дополнительных элементов и устройств



Перечень оборудования

№ п/п	Тип дополнительного оборудования, дополнительных элементов и устройств	Краткое описание	Расположение (фасад, этаж)	Номер листа паспорта фасадов, содержащего схему	Отм.о демонтаже
1	Информационная конструкция	Цветовое решение нейтральное в оттенок отделки фасада; световой короб из композитного материала или ПВХ	Над дверью	11	
2	Кабель-канал	ПВХ профиль в тон основного поля стены	Межэтажное перекрытие	11	
3	Настенный светильник	Светодиодный светильник ip65; свет сверху в низ; кол-во: 4 шт.	Над окнами	11	
4	Информационная конструкция	Информационная вывеска с фоновой подложкой нейтрального цвета из ПВХ или композитного материала	2, 3 этаж	11	

						Гр-10-30			
						г. Красноярск, ул. Ады Лебедевой, 26			
Изм.	Кол. уч.	Лист	№ док.	Подп.	Дата	Паспорт фасада нежилого здания	Стадия	Лист	Листов
Выполнил:							09.18	П	11
						Схема расположения дополнительного оборудования, дополнительных элементов и устройств			



						<i>Гр-10-30</i>			
						<i>г. Красноярск, ул. Ады Лебедевой, 26</i>			
Изм.	Кол. уч.	Лист	№ док.	Подп.	Дата	<i>Паспорт фасада нежилого здания</i>	Стадия	Лист	Листов
Выполнил:					<i>09.18</i>		<i>П</i>	<i>12</i>	
						<i>Компьютерный монтаж. Вид1</i>			

