

МИНИСТЕРСТВО СОЦИАЛЬНОЙ ПОЛИТИКИ КРАСНОЯРСКОГО КРАЯ
г. Красноярск, Центральный район, ул. Мира, 34

ПАСПОРТ ФАСАДОВ

Красноярск 2018

Согласовано			
Инв. № подл.	Подп. и дата	Взам. инв. №	

Согласовано

Взаим. инв. №	
Подп. и дата	
Инв. № подл.	

Состав альбома		
Лист	Наименование	Примечание
2	Содержание альбома; пояснительная записка	
3	Ситуационный план	
4	Материалы фотофиксации существующего состояния фасадов. Главный фасад 1-2	
5	Материалы фотофиксации существующего состояния фасадов. Дворовой фасад 2-1	
6	Материалы фотофиксации существующего состояния фасадов. Боковой фасад Б-А; А-Б	
7	Развертка улицы Мира со стороны главного фасада.	
8	Вид главного фасада со стороны пересечения ул.Мира и ул. 9 января	
9	Вид главного фасада со стороны пересечения ул.Мира и ул. Парижской Коммуны	
10	Колористическое решение фасадов. Фасад 1-2	
11	Колористическое решение фасадов. Фасад Б-А	
12	Колористическое решение фасадов. Фасад А-Б	
13	Колористическое решение фасадов. Фасад 2-1	
14	Схема размещения дополнительного оборудования, дополнительных элементов и устройств. Перечень дополнительного оборудования, дополнительных элементов и устройств. Фасад 1-2.	
15	Схема размещения дополнительного оборудования, дополнительных элементов и устройств. Перечень дополнительного оборудования, дополнительных элементов и устройств. Фасад 2-1.	
16	Схема расположения кондиционеров. Главный фасад 1-2	
17	Схема расположения кондиционеров. Боковой фасад Б-А, А-Б	
18	Схема расположения кондиционеров. Дворовой фасад 2-1	
19	Схема размещения архитектурной подсветки. Главный фасад 1-2	
20	Схема размещения архитектурной подсветки. Дворовой фасад 2-1	
21	Схема размещения дополнительного оборудования, дополнительных элементов и устройств. Компьютерный монтаж. Главный фасад 1-2	
22	Схема размещения дополнительного оборудования, дополнительных элементов и устройств. Компьютерный монтаж. Боковой фасад Б-А, А-Б	
23	Лист регистрации изменений. Сведения о корректировке паспорта.	

Пояснительная записка:

Паспорт фасадов здания, расположенного по адресу г. Красноярск, Центральный район, ул. Мира 34, разработан на основании:

- задания Заказчика
- Постановления № 268 от 19.04.2018 "Об утверждении архитектурно - художественного регламента улиц, общественных пространств города Красноярск"
- Постановления №399 от 19.06.2018 "Об утверждении порядка составления, изменения и согласования паспорта фасадов зданий, строений на территории города Красноярск".

Согласно п. 4 Постановления №399 от 19.06.2018 "Изменение внешнего вида фасадов зданий, строений осуществляется после внесения в установленном порядке изменений в паспорт фасадов (в случае его отсутствия - изготовления и согласования паспорта фасадов в установленном порядке), за исключением случаев исполнения предписаний контролирующих органов, выданных в соответствии с требованием действующего законодательства, судебных решений.

Согласно Решению Красноярского городского Совета депутатов от 25 июня 2013г. N В-378 "Об утверждении правил благоустройства на территории города Красноярск" и приложению "Правила благоустройства территории города Красноярск" объект расположен в зоне I - "Зона особого городского значения". Здание расположено в историческом центре города Красноярск.

Внесение изменений в паспорт фасадов в случае изменения внешнего вида здания, строения в результате исполнения вышеуказанных предписаний контролирующих органов, судебных решений должно быть произведено в течение трех месяцев с даты исполнения указанных предписаний контролирующих органов, судебных решений".

Техническая характеристика здания:

Здание пятиэтажное, состоит из одного основного блока простой прямоугольной формы. Общая площадь - 3159,0 м2. Общая высота - 23,5м. Год постройки - 1972.

Конструктивные элементы: кровля - скатная, стропильная система с покрытием из асбестоцементного волнистого листа; наружные стены - кирпичные, облицованы фасадной плиткой; перекрытие - плиты железобетонные, сборные; фундамент - железобетонный, ленточный.

Здание главным фасадом 1-2 и боковыми фасадами А-Б, Б-А выходит на улицу Мира. Дворовой фасад 2-1 не имеет видовых точек. Со стороны фасада 1-2 расположен главный вход в здание министерства социальной политики Красноярского края. Входная группа оборудована ограждениями и пандусом для МГН.

Крыша - стропильная с покрытием из асбестоцементного волнистого листа.

Цоколь облицован керамической плиткой (600х600мм), крыльцо и прямки облицованы керамической плиткой (300х300мм).

Декоративные решетки окон, ограждающие конструкции прямкоб - металлические, окрашены порошковой краской. Рамы оконных блоков приняты из единого материала, не меняя существующую форму переплетов.

Архитектурно - художественная подсветка отсутствует.

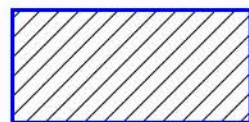
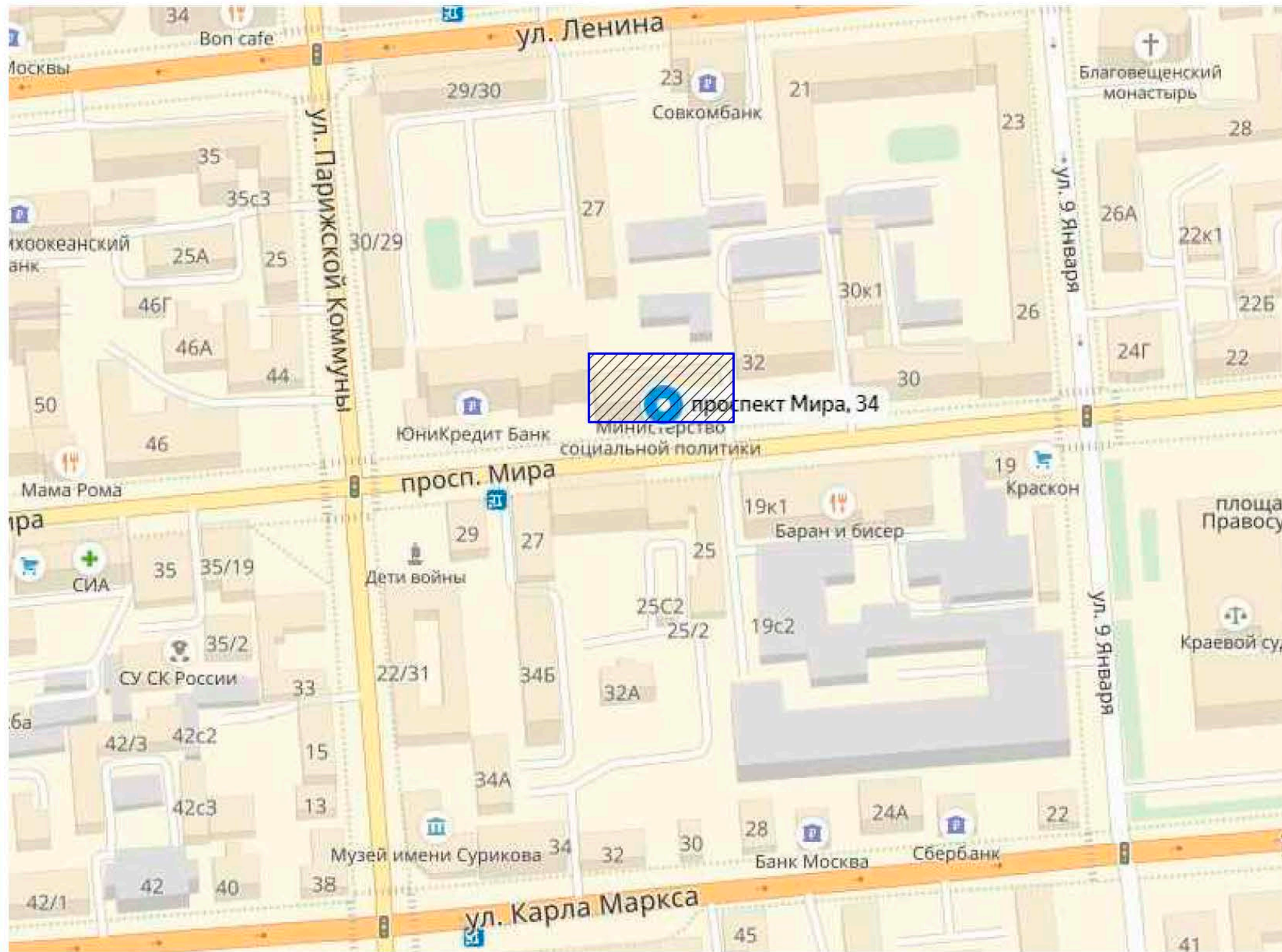
Напротив министерства социальной политики Красноярского края располагается объект культурного наследия регионального значения "Дом Данилова, кон. XIX в." (ул.Мира, 25). Справа и слева располагаются административные здания. Цветовое решение фасадов и размещение средств наружной информации принято с учетом особенностей окружающей застройки и сохранением архитектурно - художественного облика здания.

Принятые в паспорте фасадов здания решения соответствуют требованиям экологических, санитарно - гигиенических, противопожарных и других норм, действующих на территории Российской Федерации, и обеспечивают безопасную для жизни и здоровья людей эксплуатацию объекта.

Предусмотренные паспортом решения не затрагивают конструктивные характеристики надежности и безопасности здания. Несущие способности конструкций не нарушены.

						г. Красноярск, Центральный район, ул. Мира, 34			
Изм.	Кол.уч	Лист	№ док.	Подпись	Дата	Паспорт фасадов здания	Стадия	Лист	Листов
Выполнил					09.18			2	23
							Содержание альбома; пояснительная записка		

Ситуационный план

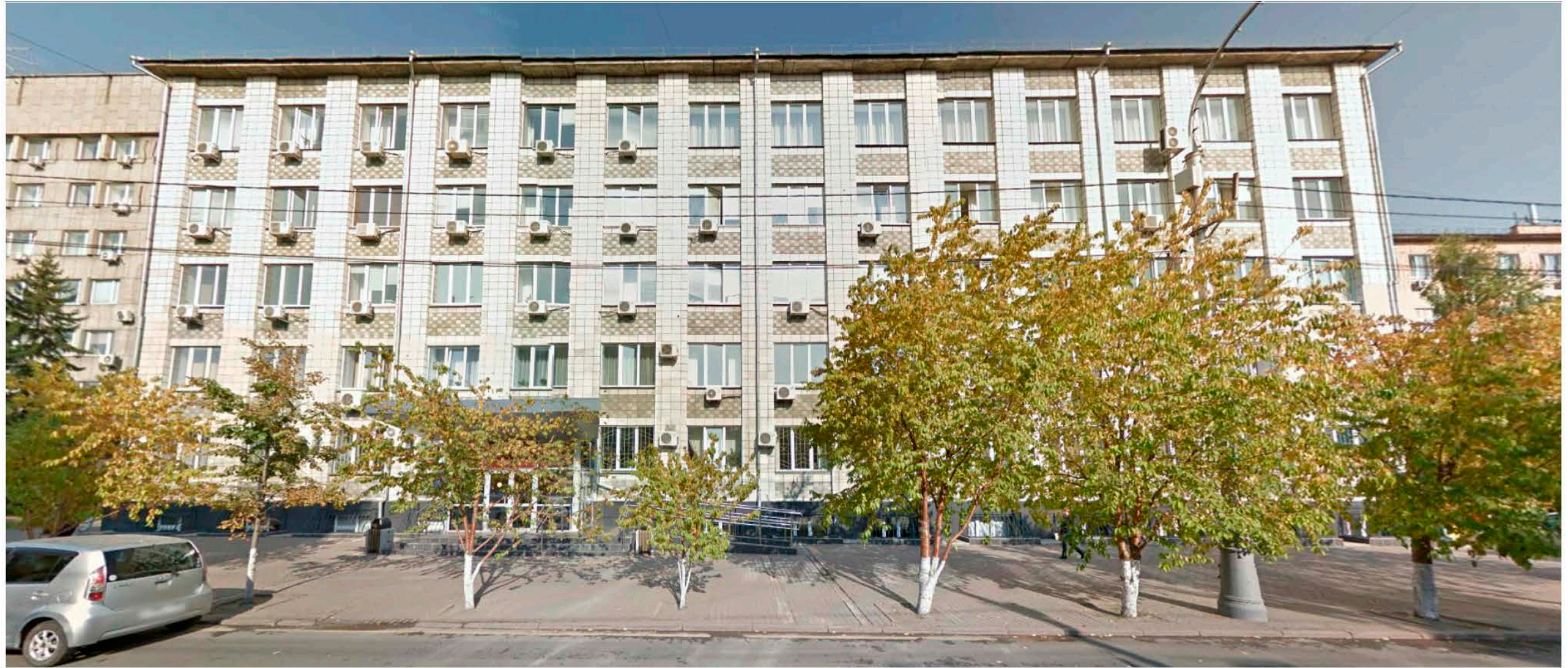


- здание по адресу г. Красноярск, Центральный район, ул. Мира, 34.

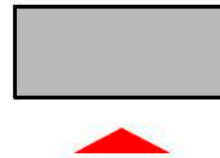
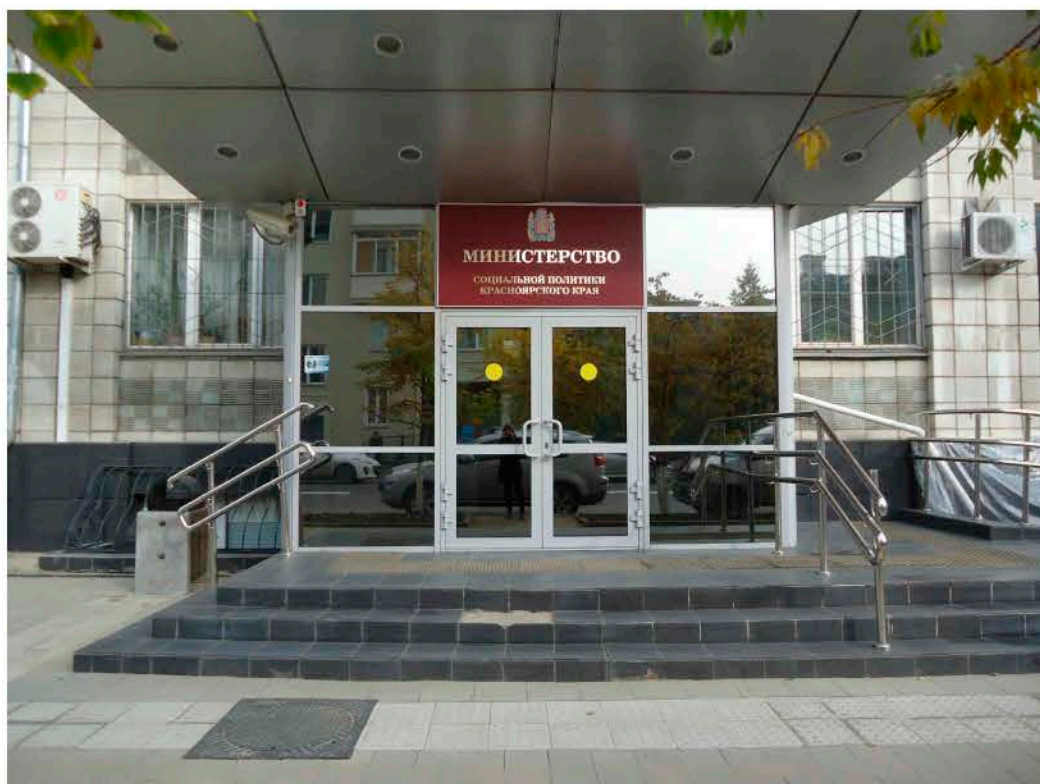
						г. Красноярск, Центральный район, ул. Мира, 34			
Изм.	Кол.уч	Лист	№ док.	Подпись	Дата	Паспорт фасадов здания	Стадия	Лист	Листов
Выполнил				<i>[Signature]</i>	09.18			3	23
						Ситуационный план			

Согласовано			
Взаим. инв. №			
Подп. и дата			
Инв. № подл.			

Главный фасад 1-2



Элемент главного фасада 1-2



Изм.	Кол.уч	Лист	№док.	Подпись	Дата			
Выполнил				<i>[Signature]</i>	09.18	г. Красноярск, Центральный район, ул. Мира, 34		
						Стадия	Лист	Листов
							4	23
Материалы фотофиксации существующего состояния фасадов. Главный фасад 1-2								

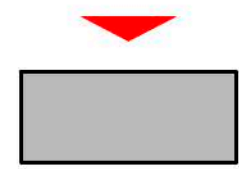
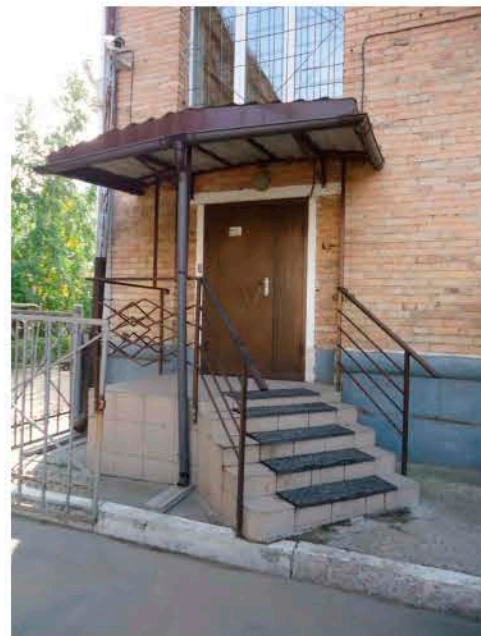
Согласовано

Инв. № подл.	
Подп. и дата	
Взаим. инв. №	

Дворовой фасад 2-1



Элементы дворового фасада 2-1

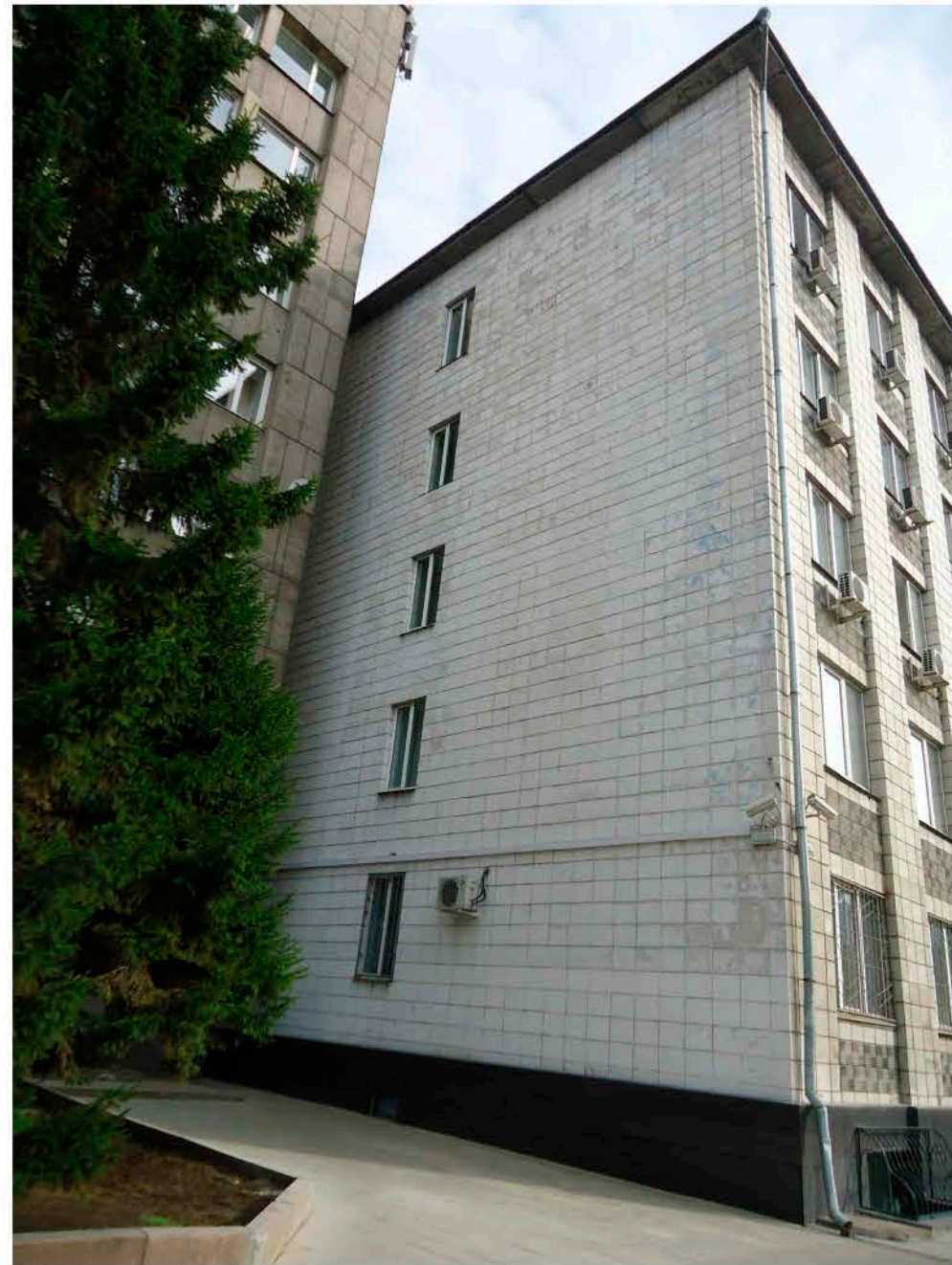


Изм.	Кол.уч.	Лист	№ док.	Подпись	Дата			
Выполнил				<i>[Signature]</i>	09.18	г. Красноярск, Центральный район, ул. Мира, 34		
Паспорт фасадов здания								
							5	23
Материалы фотофиксации существующего состояния фасадов. Дворовой фасад 2-1								

Согласовано

Инв. № подл.	Подп. и дата	Взам. инв. №

Боковой фасад Б-А



Фрагмент бокового фасада Б-А



Боковой фасад А-Б



Изм.	Кол.уч	Лист	№ док.	Подпись	Дата	г. Красноярск, Центральный район, ул. Мира, 34			
Выполнил				<i>[Signature]</i>	09.18	Паспорт фасадов здания	Стадия	Лист	Листов
								6	23
Материалы фотофиксации существующего состояния фасадов. Боковой фасад А-Б; боковой фасад Б-А									

Согласовано

Инв. № подл.	Подп. и дата	Взам. инв. №

Развертка ул. Мира со стороны главного фасада



Согласовано

Взаим. инв. №

Лист и дата

Инв. № табл.

						г. Красноярск, Центральный район, ул. Мира, 34			
Изм.	Кол-во	Лист	№ док.	Подпись	Дата	Паспорт фасадов здания	Стация	Лист	Листов
Выполнил				<i>HP</i>	09.18			7	23
						Развертка ул. Мира со стороны главного фасада			

Вид главного фасада со стороны пересечения ул. Мира и ул. 9 января

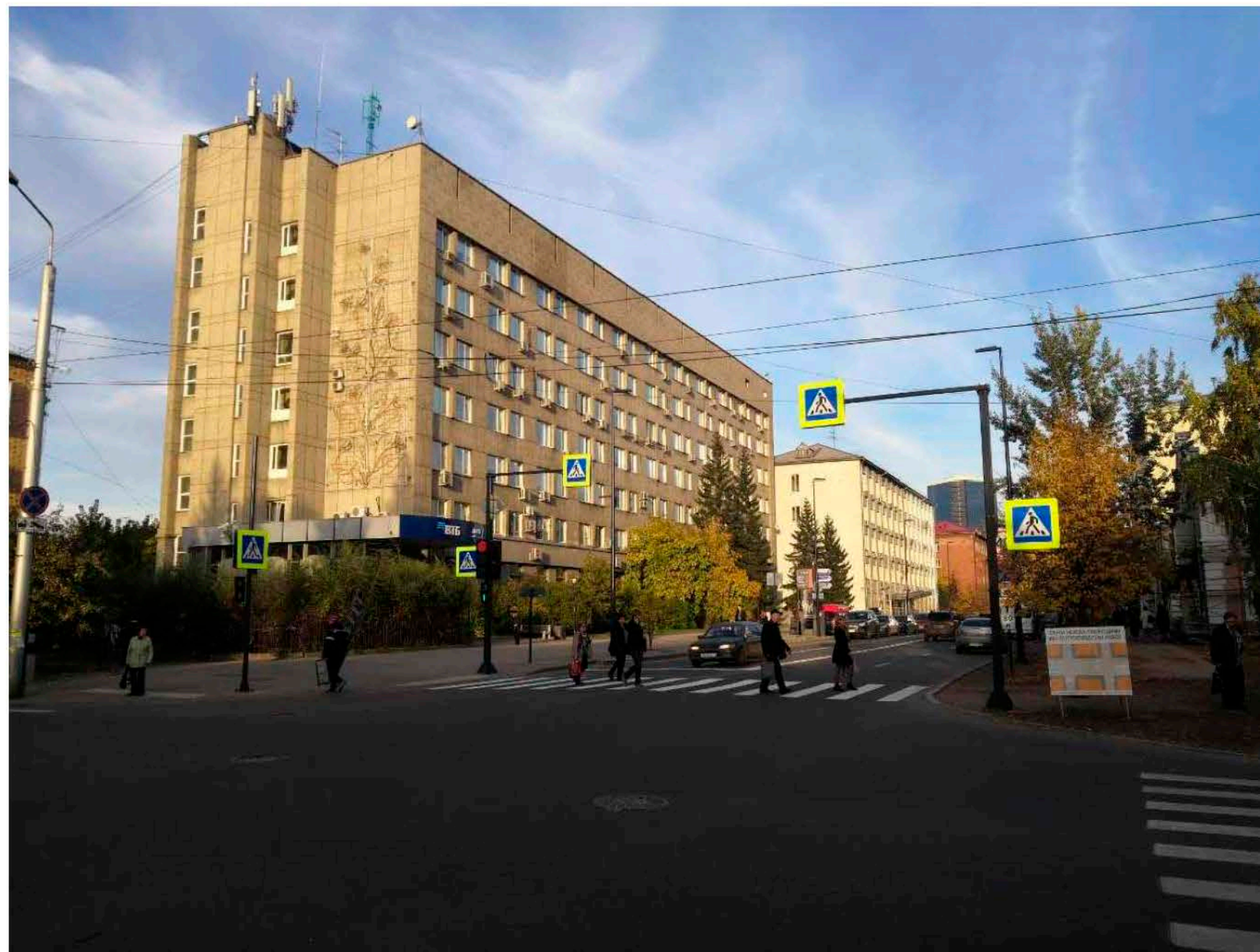


Согласовано

Инд. № подл.	Подп. и дата	Взаим. инб. №

						г. Красноярск, Центральный район, ул. Мира, 34			
Изм.	Кол.уч	Лист	№ док.	Подпись	Дата				
Выполнил				<i>[Signature]</i>	09.18	Паспорт фасадов здания	Стадия	Лист	Листов
								8	23
						Вид главного фасада со стороны пересечения ул. Мира и ул. 9 января			

Вид главного фасада со стороны пересечения ул. Мира и ул. Парижской Коммуны



Согласовано

Инв. № подл.			
Подп. и дата			
Взаим. инв. №			

						г. Красноярск, Центральный район, ул. Мира, 34			
Изм.	Кол.уч	Лист	№ док.	Подпись	Дата				
Выполнил				<i>[Signature]</i>	09.18	Паспорт фасадов здания	Стадия	Лист	Листов
								9	23
						Вид главного фасада со стороны пересечения ул. Мира и ул. Парижской Коммуны			

Главный фасад 1-2

7 Кровля

8 Ограждение кровли

1 Поле стены

2 Поле стены

9 Водосточные трубы

4 Окна

5 Оконные решетки

3 Окна

6 Цоколь

10 Входная группа 11 Крыльцо 12 Ограждение

13 Окна

14 Ограждающая конструкция прямока

15 Прямоки

51500

+18.390
+17.030
+15.105
+13.510
+11.585
+9.990
+8.065
+6.470
+4.545
+3.050
+1.125
0.000

Согласовано
Взаим. шиф. №
План и дата
Инд. № подл.

1. Оси приняты условно
2. Чертежи выполнены на основании предоставленных Заказчиком планов БТИ и обмеров существующего здания

Ведомость отделки

№ п/п	Элемент фасада	Эталон цвета	Вид отделки	Индекс по цветовой палитре
1	Поле стены		Декоративные плиты, окрашенные фасадной краской	PARADE PROFESSIONAL F51 ALL SEASON DISPLAY COLLECTION 002-3
2	Поле стены		Декоративные плиты, окрашенные фасадной краской	PARADE PROFESSIONAL F51 ALL SEASON DISPLAY COLLECTION 001-3
3	Окна (уровень 1-го этажа)		ПВХ-профиль	Цвет белый
4	Окна (уровень 2-го этажа и выше)		ПВХ-профиль	Цвет белый
5	Оконные решетки (уровень 1-го этажа)		Металл, порошковая окраска	Серый, Ral 7004 Signalgrau
6	Цоколь		Керамогранит	Темно-серый
7	Кровля		Асбестоцементный волнистый лист	Цвет серый
8	Ограждение кровли		Металл, порошковая окраска	Серый, Ral 7004 Signalgrau
9	Водосточные трубы		Металл, порошковая окраска	Серый, Ral 7004 Signalgrau
10	Входная группа		Алюминиевый профиль, витражное остекление	
11	Крыльцо		Керамическая плитка	Цвет серый
12	Ограждение		Трубы из нержавеющей стали	
13	Окна (прямоки)		ПВХ-профиль	Цвет белый
14	Ограждающая конструкция прямока		Металл, порошковая окраска	Серый, Ral 7016 Anthrazitgrau
15	Прямоки		Керамическая плитка	Цвет серый

г. Красноярск, Центральный район, ул. Мира, 34

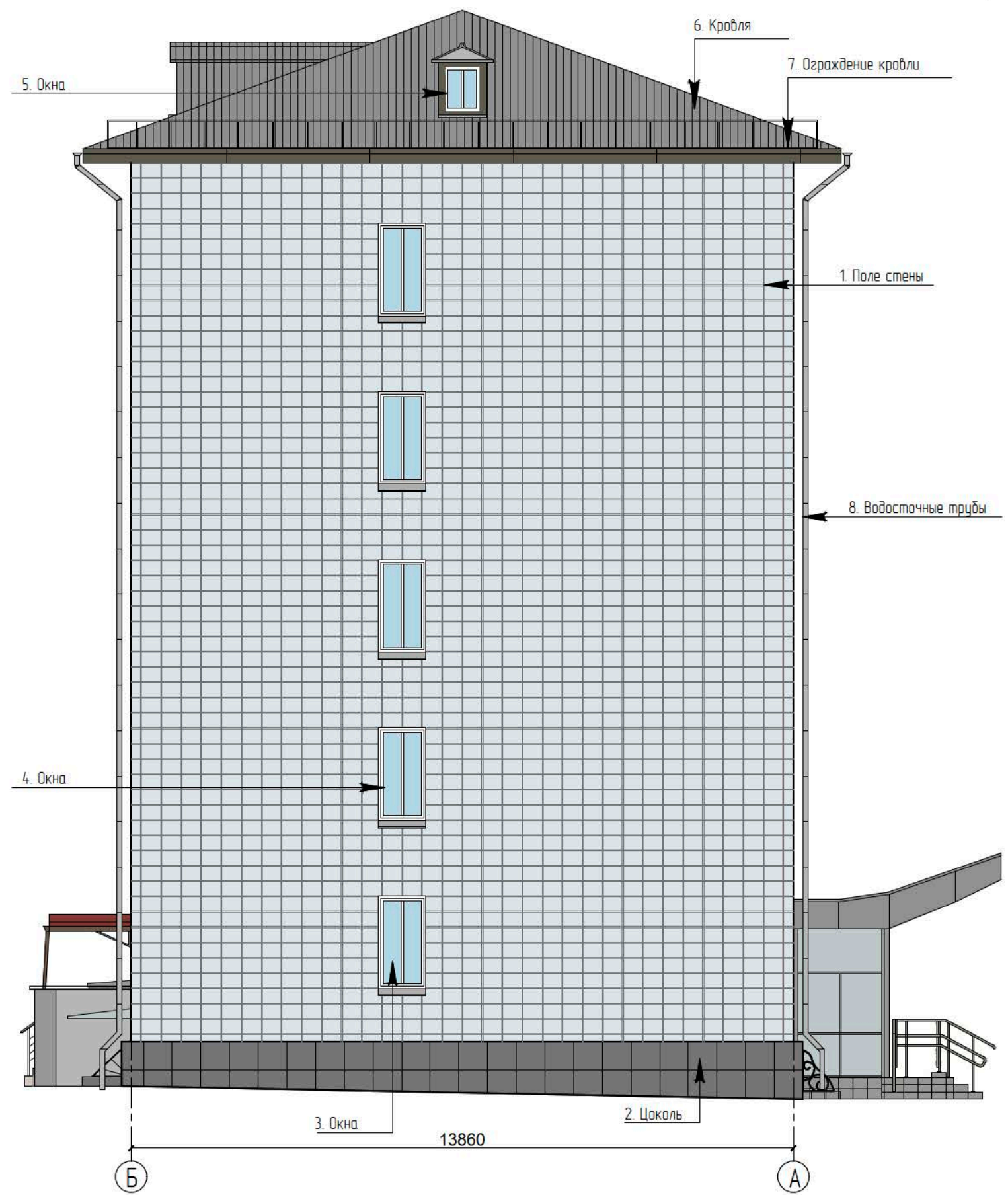
Изм. Колуч Лист № док Подпись Дата

Выполнил 09.18

Паспорт фасадов здания
Стадия Лист Листов
10 23

Колористическое решение фасадов. Фасад 1-2

Боковой фасад Б-А



Ведомость отделки

№ п/п	Элемент фасада	Эталон цвета	Вид отделки	Индекс по цветовой палитре
1	Поле стены		Декоративные плиты, окрашенные фасадной краской	PARADE PROFESSIONAL F51 ALL SEASON DISPLAY COLLECTION 002-3
2	Цоколь		Керамогранит	Темно-серый
3	Окна (уровень 1-го этажа)		ПВХ-профиль	Цвет белый
4	Окна (уровень 2-го этажа и выше)		ПВХ-профиль	Цвет белый
5	Окна (слуховые)		Деревянный профиль, окрашенный краской	Цвет белый
6	Кровля		Асбестоцементный волнистый лист	Цвет серый
7	Ограждение кровли		Металл, порошковая окраска	Серый, Ral 7004 Signalgrau
8	Водосточные трубы		Металл, порошковая окраска	Серый, Ral 7004 Signalgrau

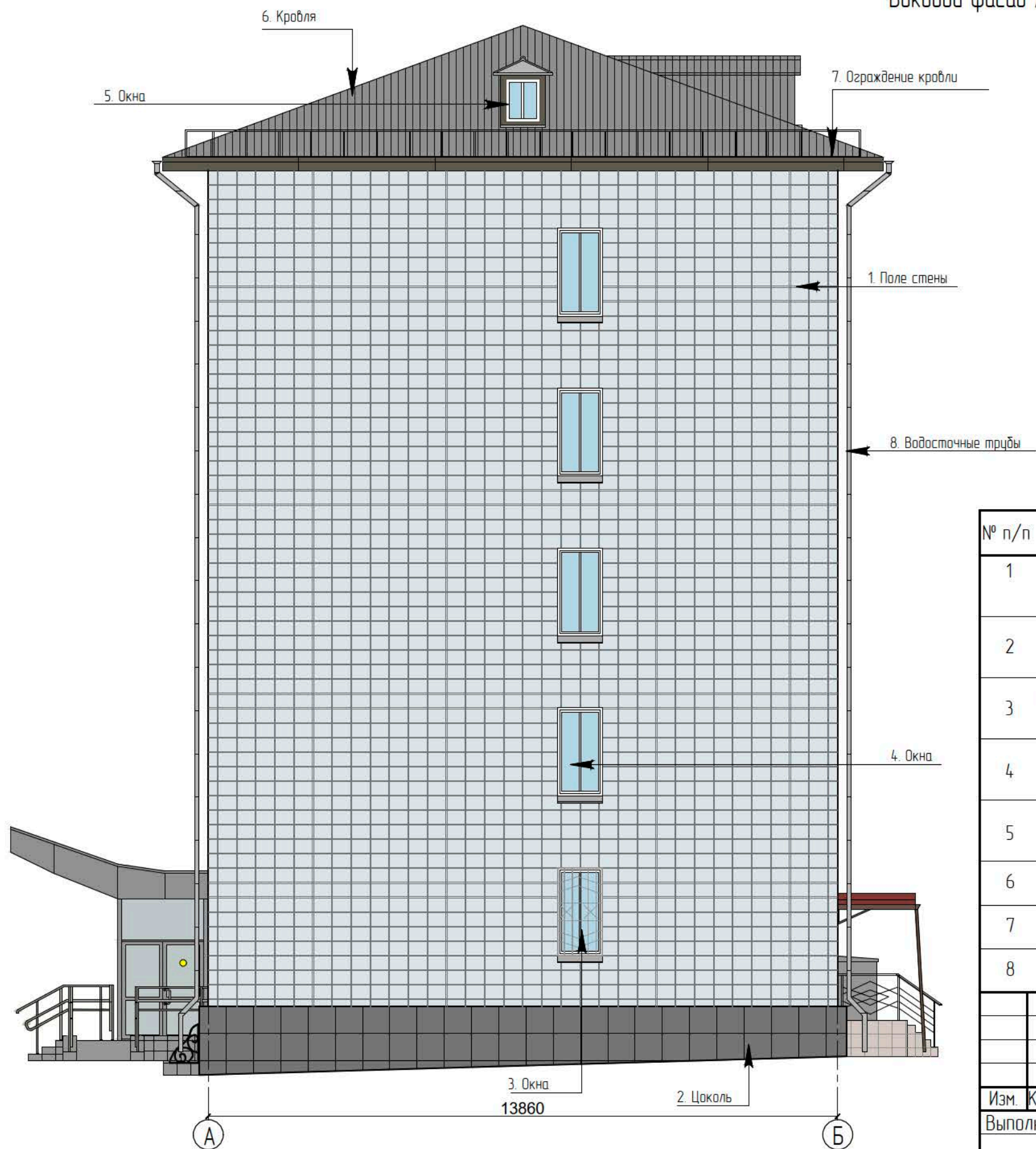
						г. Красноярск, Центральный район, ул. Мира, 34			
Изм.	Кол.уч	Лист	№ док.	Подпись	Дата	Паспорт фасадов здания	Стадия	Лист	Листов
Выполнил				<i>[Signature]</i>	09.18			11	23
							Колористическое решение фасадов Фасад Б-А		

1. Оси приняты условно
2. Чертежи выполнены на основании предоставленных Заказчиком планов БТИ и обмеров существующего здания

Согласовано

Инв. № подл.	Подп. и дата	Взаим. инв. №

Боковой фасад А-Б



Ведомость отделки

№ п/п	Элемент фасада	Эталон цвета	Вид отделки	Индекс по цветовой палитре
1	Поле стены		Декоративные плиты, окрашенные фасадной краской	PARADE PROFESSIONAL F51 ALL SEASON DISPLAY COLLECTION 002-3
2	Цоколь		Керамогранит	Темно-серый
3	Окна (уровень 1-го этажа)		ПВХ-профиль, решетки - порошковая окраска	Профиль - цвет белый; решетки - серый, Ral 7004 Signalgrau
4	Окна (уровень 2-го этажа и выше)		ПВХ-профиль	Цвет белый
5	Окна (слуховые)		Деревянный профиль, окрашенный краской	Цвет белый
6	Кровля		Асбестоцементный волнистый лист	Цвет серый
7	Ограждение кровли		Металл, порошковая окраска	Серый, Ral 7004 Signalgrau
8	Водосточные трубы		Металл, порошковая окраска	Серый, Ral 7004 Signalgrau

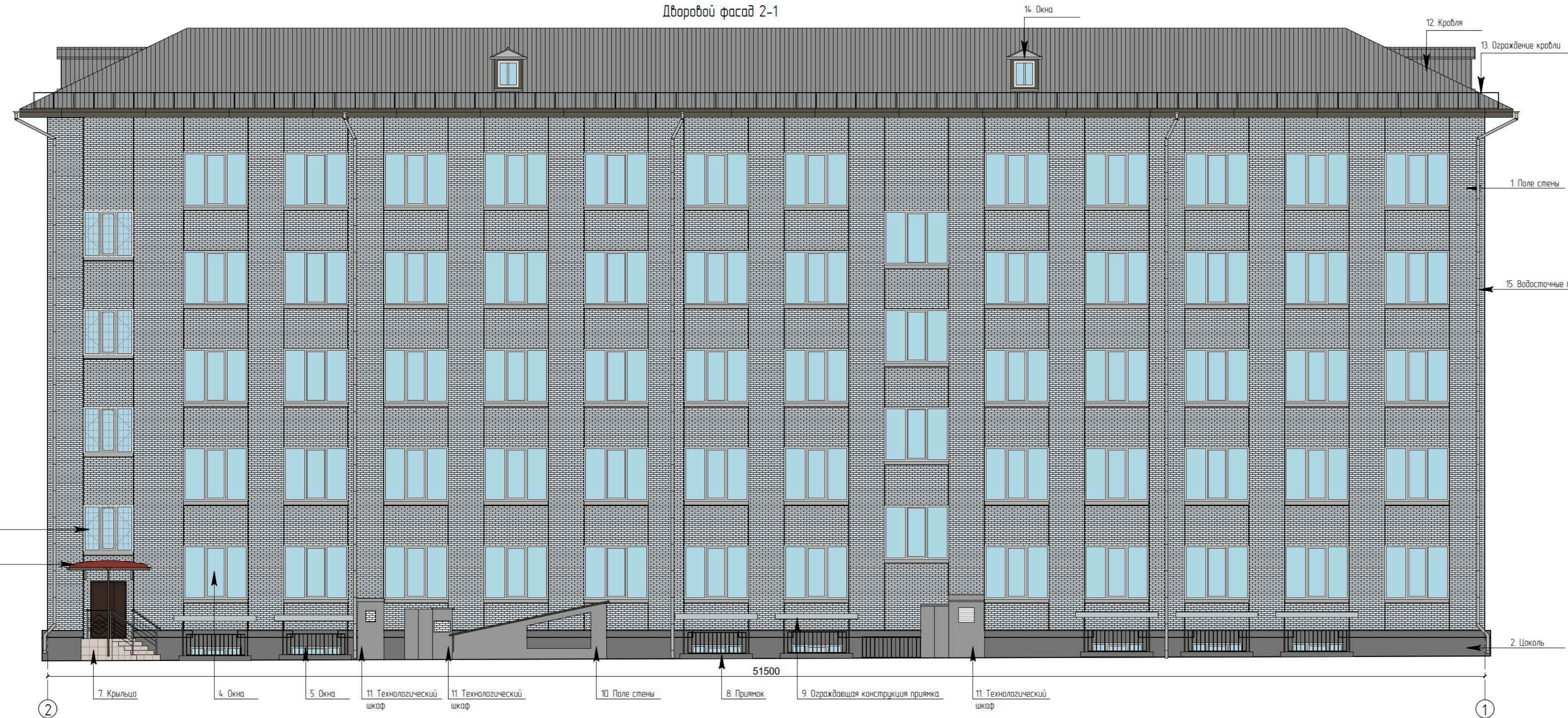
						г. Красноярск, Центральный район, ул. Мира, 34			
Изм.	Кол.уч	Лист	№ док.	Подпись	Дата	Паспорт фасадов здания	Стадия	Лист	Листов
Выполнил				<i>[Signature]</i>	09.18			12	23
							Колористическое решение фасадов Фасад А-Б		

- Оси приняты условно
- Чертежи выполнены на основании предоставленных Заказчиком планов БТИ и обмеров существующего здания

Согласовано

Инв. № подл.	
Подп. и дата	
Взам. инв. №	

Дворовой фасад 2-1



1 Оси приняты условно
 2 Чертежи выполнены на основании предоставленных Заказчиком планов БТИ и обмеров существующего здания

Ведомость отделки

№ п/п	Элемент фасада	Эталон цвета	Вид отделки	Индекс по цветовой палитре
1	Поле стены		Кирпичная стена, окрашенная фасадной краской	PARADE PROFESSIONAL F51 ALL SEASON DISPLAY COLLECTION 002-3
2	Цоколь		Декоративная штукатурка, окрашенная фасадной краской	Caparol Fassade A1 Venato 10 L 37 C 2 H 246
3	Окна (лестничная клетка)		ПВХ-профиль, решетки – порошковая окраска	Профиль – цвет белый; решетки – серый, Ral 7004 Signalgrau
4	Окна (уровень 1-20 этажа и выше)		ПВХ-профиль	Цвет белый
5	Окна (прямоки)		ПВХ-профиль	Цвет белый
6	Козырек		Профнастил	Темно-коричневый
7	Крыльцо		Керамическая плитка	Бежевый
8	Прямоки		Декоративная штукатурка, окрашенная фасадной краской	Caparol Fassade A1 Venato 10 L 37 C 2 H 246
9	Ограждающая конструкция прямоки		Металл, порошковая окраска	Серый, Ral 7016 Anthrazitgrau
10	Поле стены		Декоративная штукатурка, окрашенная фасадной краской	Caparol Fassade A1 Venato 10 L 37 C 2 H 246
11	Технологический шкаф		Металл, порошковая окраска	Серый, Ral 7016 Anthrazitgrau
12	Кровля		Асбестоцементный волнистый лист	Цвет серый
13	Ограждение кровли		Металл, порошковая окраска	Серый, Ral 7004 Signalgrau
14	Окна (слуховые)		Деревянный профиль, окрашенный краской	Цвет белый
15	Водосточные трубы		Металл, порошковая окраска	Серый, Ral 7004 Signalgrau

						г. Красноярск, Центральный район, ул. Мира, 34		
Изм.	Колуч.	Лист	№ док.	Подпись	Дата	Паспорт фасадов здания		
Выполнил					09.18	Стадия	Лист	Листов
							13	23
						Колористическое решение фасадов. Фасад 2-1		

Согласовано
 Взаим. инв. №
 Подп. и дата
 Инв. № подл.

Главный фасад 1-2



№ п/п	Тип дополнительного оборудования, дополнительного элемента или устройства	Краткое описание	Расположение (фасад, этаж)	Номер листа паспорта фасадов, содержащего схему	Отметка о демонтаже
1	Указатель наименования улицы и номера здания	Табличка типового образца, принятого в г.Красноярске	Фасад 1-2	14	
2	Учрежденческая доска	Существующее настенное панно 1800х900мм, расположена над центральным входом	Фасад 1-2 (входная группа)	14	
3	Информационная табличка	Информационная табличка, расположена на дверях центрального входа, габариты 400х600мм	Фасад 1-2 (входная группа)	14	
г. Красноярск, Центральный район, ул. Мира, 34					
Изм.	Кол.уч.	Лист	№ док.	Подпись	Дата
				<i>[Signature]</i>	09.18
Паспорт фасадов здания				Стадия	Лист
					14
					23
Схема расположения дополнительного оборудования, дополнительных элементов и устройств. Фасад 1-2					

Создано

№	Взаим. шиф. №

№	Подп. и дата

№	Подп.

Дворовой фасад 2-1



Создано	
Взаим. шиф. №	
Подп. и дата	
Инд. № подл.	

№ п/п	Тип дополнительного оборудования, дополнительного элемента или устройства	Краткое описание	Расположение (фасад, этаж)	Номер листа паспорта фасадов, содержащего схему	Отметка о демонтаже
1	Информационная табличка "Служебный вход"	Табличка с фоновой подложкой нейтрального цвета из пластика или ПВХ, 400x600мм	Фасад 2-1	15	
г. Красноярск, Центральный район, ул. Мира, 34					
Изм.	Колуч	Лист	№ док	Подпись	Дата
Выполнил				<i>RP</i>	09.18
Паспорт фасадов здания				Стадия	Лист
					15
Схема расположения дополнительного оборудования, дополнительных элементов и устройств. Фасад 2-1				Листов	23

Главный фасад 1-2



№ п/п	Тип дополнительного оборудования, дополнительного элемента или устройства	Краткое описание	Расположение (фасад, этаж)	Номер листа паспорта фасадов, содержащего схему	Отметка о демонтаже	Вид
1	Внешний блок кондиционера	При установке наружных блоков кондиционеров инженерные сети (внешние трубки, сеть питания) должны прокладываться по поверхности фасада здания, строения, сооружения скрыто, в коробах. Цвет короба должен соответствовать цвету фасада здания, строения, сооружения - Ral 7010 Fenstegrau. Длина наружной части указанных инженерных сетей, прокладываемых по фасаду здания, строения, сооружения, должна быть минимально возможной.	Фасад А-Б фасад Б-А	16		
2	Камера наружного наблюдения	Общее количество - 4шт	Фасад А-Б фасад Б-А	16		
г. Красноярск, Центральный район, ул. Мира, 34						
Изм.	Колуч	Лист	№ док	Подпись	Дата	
Выполнил				<i>RP</i>	09.18	
Паспорт фасадов здания				Стадия	Лист	Листов
Схема расположения кондиционеров, главный фасад 1-2					16	23

Согласовано

Взаим. шиф. №

Подп. и дата

Инд. № подл.

Боковой фасад Б-А

Боковой фасад А-Б



Согласовано

Инв. № подл.	Подп. и дата	Взаим. инв. №

№ п/п	Тип дополнительного оборудования, дополнительного элемента или устройства	Краткое описание	Расположение (фасад, этаж)	Номер листа паспорта фасадов, содержащего схему	Отметка о демонтаже	Вид
1	Внешний блок кондиционеров	При установке наружных блоков кондиционеров инженерные сети (дренажные трубки, сеть питания) должны прокладываться по поверхности фасада здания, строения, сооружения скрыто, в коробах. Цвет короба должен соответствовать цвету фасада здания, строения, сооружения - Ral 7040 Fenstegrau. Длина наружной части указанных инженерных сетей, прокладываемых по фасаду здания, строения, сооружения, должна быть минимально возможной.	Фасад А-Б Фасад Б-А	17		
2	Камера наружного наблюдения	Общее количество - 4шт	Фасад А-Б Фасад Б-А	17		

Изм.	Кол.уч.	Лист	№ док.	Подпись	Дата

г. Красноярск, Центральный район, ул. Мира, 34			
Паспорт фасадов здания	Стадия	Лист	Листов
		17	23
Схема расположения кондиционеров, боковой фасад Б-А, А-Б			

Согласовано

Взаим. инв. №

Подп. и дата

Инв. № подл.

1 Внешний блок кондиционера

Дворовой фасад 2-1



№ п/п	Тип дополнительного оборудования, дополнительного элемента или устройства	Краткое описание	Расположение (фасад, этаж)	Номер листа паспорта фасадов, содержащего схему	Отметка о демонтаже	Вид
1	Внешний блок кондиционеров	При установке наружных блоков кондиционеров инженерные сети (внешние трубки, сеть питания) должны прокладываться по поверхности фасада здания, строения, сооружения скрыто, в коробах.	Фасад 2-1	18		
2	Камера наружного наблюдения	3 шт.	Фасад 2-1	18		

г. Красноярск, Центральный район, ул. Мира, 34						
Изм.	Колуч.	Лист	№ док.	Подпись	Дата	
				<i>[Signature]</i>	09.18	
Паспорт фасадов здания						
Схема расположения кондиционеров, дворовой фасад 2-1						
				Стадия	Лист	Листов
					18	23

Главный фасад 1-2



Согласовано

Взаим. шиф. №

Подп. и дата

Инд. № подл.

№ п/п	Тип дополнительного оборудования, дополнительного элемента или устройства	Краткое описание	Расположение (фасад, этаж)	Номер листа паспорта фасадов, содержащего схему	Отметка о демонтаже	Вид
1	Архитектурная подсветка	Светильник направленного света с узким углом раскрытия, IP 54, 30-50Вт - 15шт.	Фасад 1-2	19		
2	Существующая подсветка	Встроенный круглый светильник - 6 шт.	Фасад 1-2 (входная группа)	19		
г. Красноярск, Центральный район, ул. Мира, 34						
Изм.	Колуч	Лист	№ док	Подпись	Дата	
Выполнил					09.18	
Паспорт фасадов здания				Стадия	Лист	Листов
Схема размещения архитектурной подсветки, главный фасад 1-2					19	23

Дворовой фасад 2-1



№ п/п	Тип дополнительного оборудования, дополнительного элемента или устройства	Краткое описание	Расположение (фасад, этаж)	Номер листа паспорта фасадов, содержащего схему	Отметка о демонтаже	Вид
1	Существующий светильник	Светильник уличный, круглый, настенный, с решеткой, 1шт	Фасад 2-1 (служебный вход)	20		
2	Прожектор	Алюминиевый анодированный корпус, подсветка сверху вниз. Степень защиты IP65. 8шт	Фасад 2-1	20		
г. Красноярск, Центральный район, ул. Мира, 34						
Изм.	Колуч	Лист	№ док	Подпись	Дата	
Выполнил					09.18	
Паспорт фасадов здания					Стадия	Лист
Схема размещения архитектурной подсветки, дворовой фасад 2-1						Листов
						20 23

Главный фасад 1-2



Согласовано

Взаим. инв. №

Подп. и дата

Инв. № подл.

						г. Красноярск, Центральный район, ул. Мира, 34			
Изм.	Кол.уч	Лист	№ док.	Подпись	Дата				
Выполнил				<i>[Signature]</i>	09.18	Паспорт фасадов здания	Стадия	Лист	Листов
								21	23
						Схема размещения дополнительного оборудования, дополнительных элементов и устройств. Компьютерный монтаж. Главный фасад 1-2			

Боковой фасад Б-А



Боковой фасад А-Б



Согласовано

Взаим. инв. №	
Подп. и дата	
Инв. № подл.	

						г. Красноярск, Центральный район, ул. Мира, 34			
Изм.	Кол.уч	Лист	№ док.	Подпись	Дата	Паспорт фасадов здания	Стадия	Лист	Листов
Выполнил				<i>[Signature]</i>	09.18			22	23
						Схема размещения дополнительного оборудования, дополнительных элементов и устройств. Компьютерный монтаж. Боковой фасад Б-А, А-Б			

