

Свидетельство о допуске к работам по подготовке проектной документации,
которые оказывают влияние на безопасность объектов капитального строительства № 9801.
№ СРО-П-145-04032010 от 23 июля 2013 г.

Заказчик – МАОУ СШ № 137

г. Красноярск, ул. Судостроительная, д. 50

ПАСПОРТ ФАСАДОВ

КП-78/Б-18

Красноярск, 2018

Свидетельство о допуске к работам по подготовке проектной документации,
которые оказывают влияние на безопасность объектов капитального строительства № 9801.
№ СРО-П-145-04032010 от 23 июля 2013 г.

Заказчик – МАОУ СШ № 137

г. Красноярск, ул. Судостроительная, д. 50

ПАСПОРТ ФАСАДОВ

КП-78/Б-18

Директор _____

Главный инженер проекта _____

Красноярск, 2018

СОГЛАСОВАНО

М.П.

«__» _____ 20__ г. № _____

ПАСПОРТ ФАСАДОВ

Адрес здания, строения, сооружения: г. Красноярск, ул Судостроительная, 50
Год постройки: 1984
Автор архитектурного проекта: -
Число этажей: 3/1
Серия (при наличии): -
Назначение: Нежилое здание/образовательное учреждение
Статус здания, строения (при наличии): -
Лицо, ответственное за эксплуатацию: МАОУ СШ №137

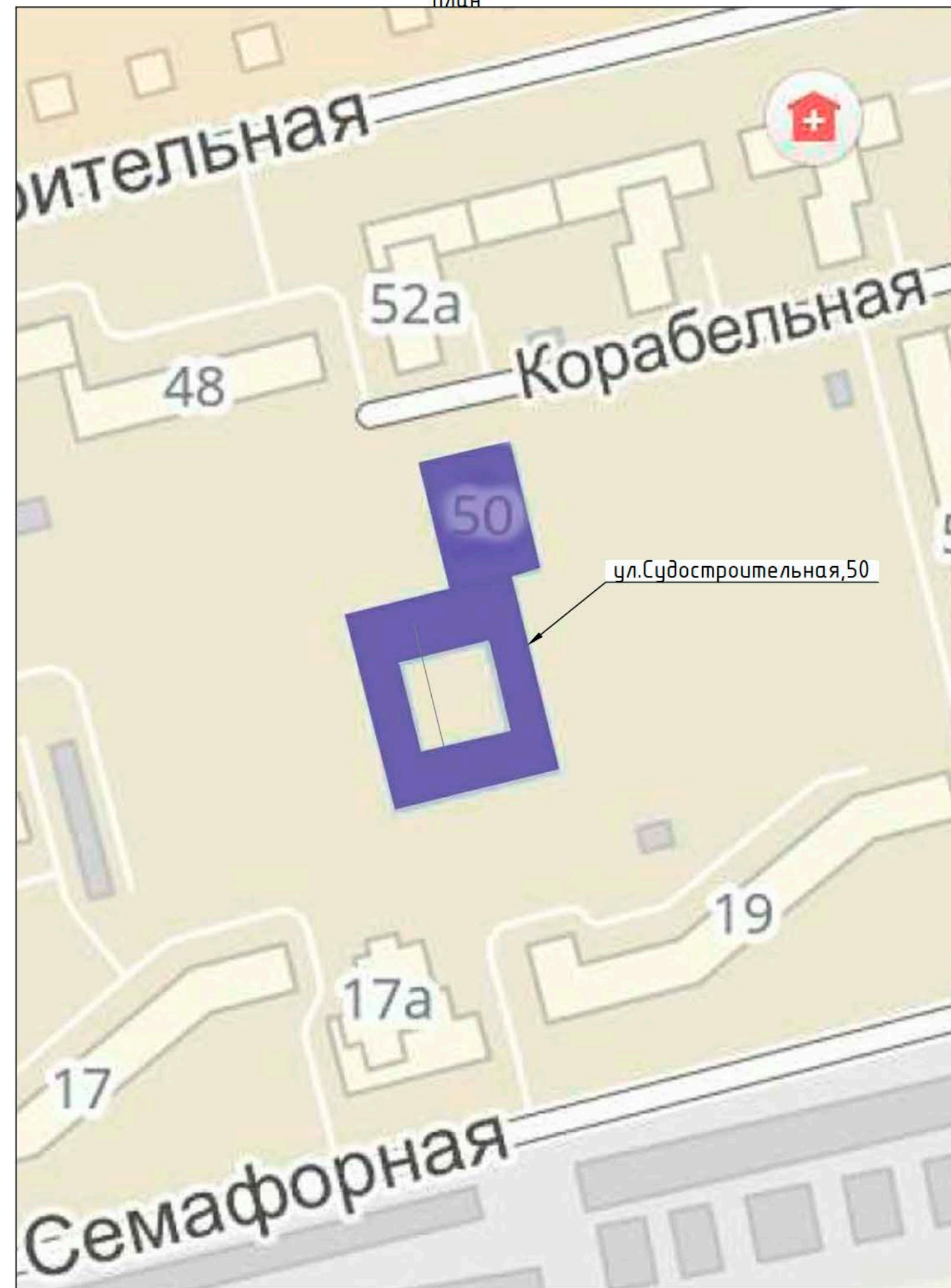
Согласовано			

Паспорт фасадов составлен по состоянию
на «__» _____ 2018 г.

Актуализирован «__» _____ г.

Инв. № подл.	
Подп. и дата	
Взам. инв. №	

Ситуационный план



Состав раздела

Лист	Наименование	Примечание
1.	Ситуационный план М1:2000. Пояснительная записка	Лист 2
2.	Материалы фотофиксации существующего состояния фасадов	Лист 3-5
3.	Фотоизображение развертки улицы	Лист 6
4.	Колористическое решение фасадов	Лист 7-14
5.	Ведомость применяемых материалов	Лист 15
6.	Схема расположения дополнительного оборудования и дополнительных элементов устройств	Лист 16-19
7.	Компьютерный монтаж	Лист 20
8.	Перечень оборудования, дополнительных элементов и устройств	Лист 21
9.	Лист регистрации изменений	Лист 22

Пояснительная записка

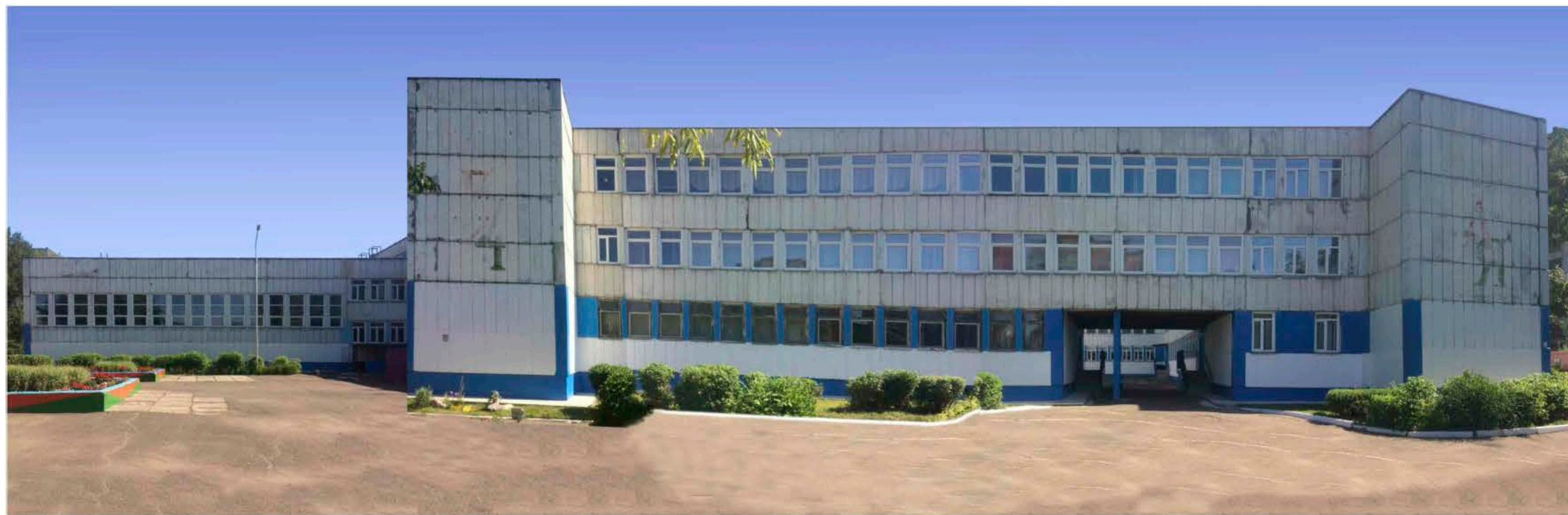
Здание муниципального автономного общеобразовательного учреждения "Средняя школа № 137" расположено в жилой зоне и окружено многоэтажными зданиями в 5 и 10 этажей.
 Здание трехэтажное с подвалом, построенное из железобетонных стеновых панелей. Цокольная часть здания выкрашена в синий цвет, проектом предусматривается изменить цвет цоколя на RAL DESIGN 260 40 20 в рамках следующего ремонта до 09.2019г. На фасаде отсутствуют блоки кондиционеров

					КП-78/Б-18			
					г.Красноярск, ул. Судостроительная, 50			
Изм.	Лист	№ докум.	Подп.	Дата	Паспорт фасада	Стадия	Лист	Листов
						п	2	
ГИП					Ситуационный план М1:2000 Пояснительная записка			
Разраб.								
Н.контр.								

Фасад в осях 1-9



Фасад в осях А-Л



Согласовано

Взам. инв. №

Подл. и дата

Инв. № подл.

					КП-78/Б-18			
					г.Красноярск, ул. Судостроительная, 50			
Изм.	Лист	№ докум.	Подп.	Дата	Паспорт фасада	Стадия	Лист	Листов
			<i>[Signature]</i>			П	3	
			<i>[Signature]</i>			Материалы фотофиксации существующего состояния фасадов		

Фасад в осях Л-А



Фасад в осях 9-1



					КП-78/Б-18			
					г.Красноярск, ул. Судостроительная, 50			
Изм.	Лист	№ докум.	Подп.	Дата	Паспорт фасада	Стадия	Лист	Листов
						П	4	
ГИП			<i>[Signature]</i>		Материалы фотофиксации существующего состояния фасадов			
Разраб.			<i>[Signature]</i>					
Н.контр.			<i>[Signature]</i>					

Фасад внутреннего двора в осях Ж-Д



Фасад внутреннего двора в осях 7-9



Фасад внутреннего двора в осях 7-5



Фасад внутреннего двора в осях Д-Ж



Согласовано

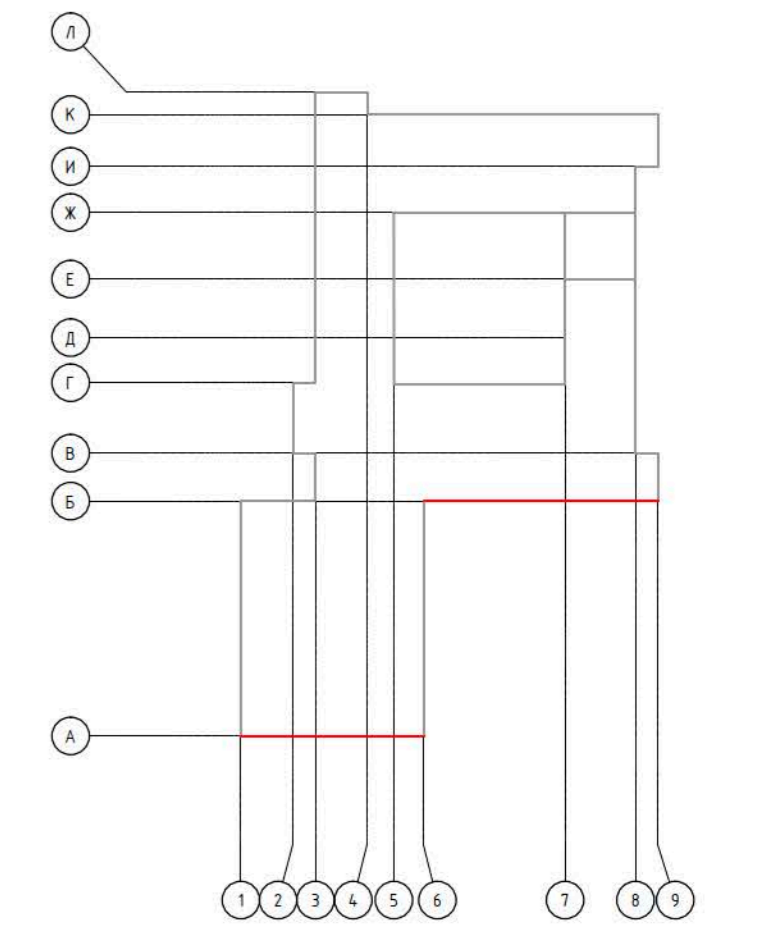
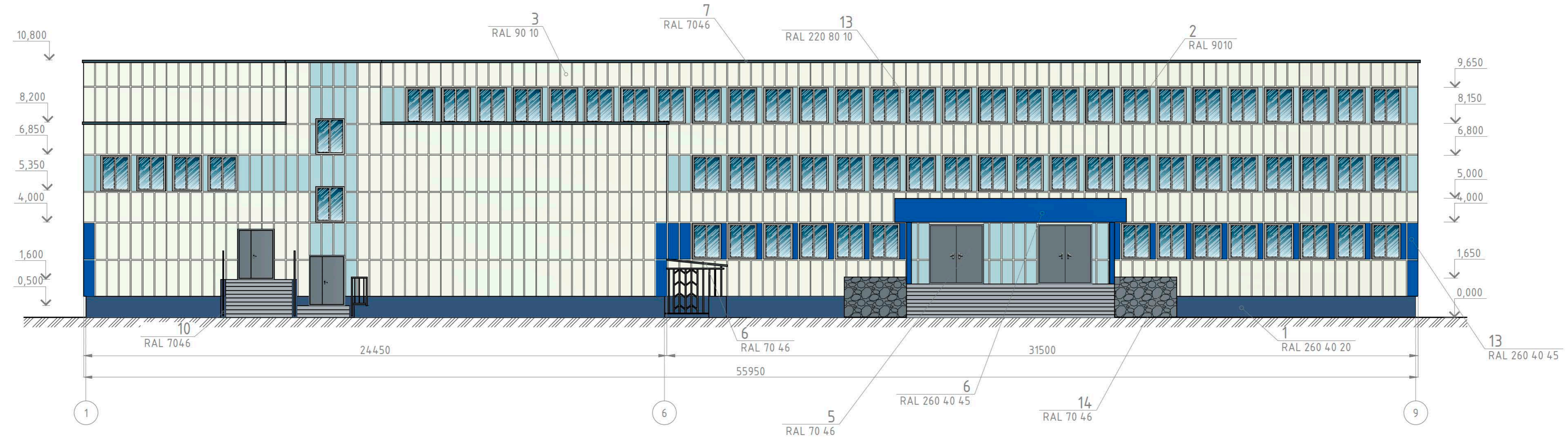
Взам. инв. №

Подп. и дата

Инв. № подл.

					КП-78/Б-18			
					г.Красноярск, ул. Судостроительная, 50			
Изм.	Лист	№ докум.	Подп.	Дата	Паспорт фасада	Стадия	Лист	Листов
			<i>[Signature]</i>			п	5	
			<i>[Signature]</i>			Материалы фотофиксации существующего состояния фасадов		

Фасад в осях 1-9

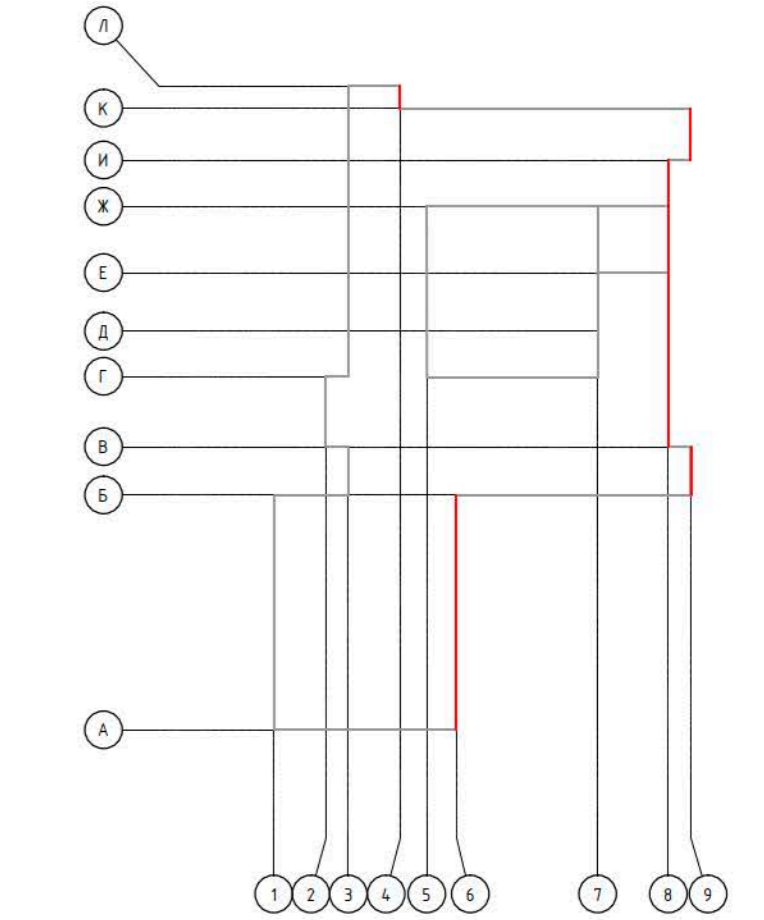
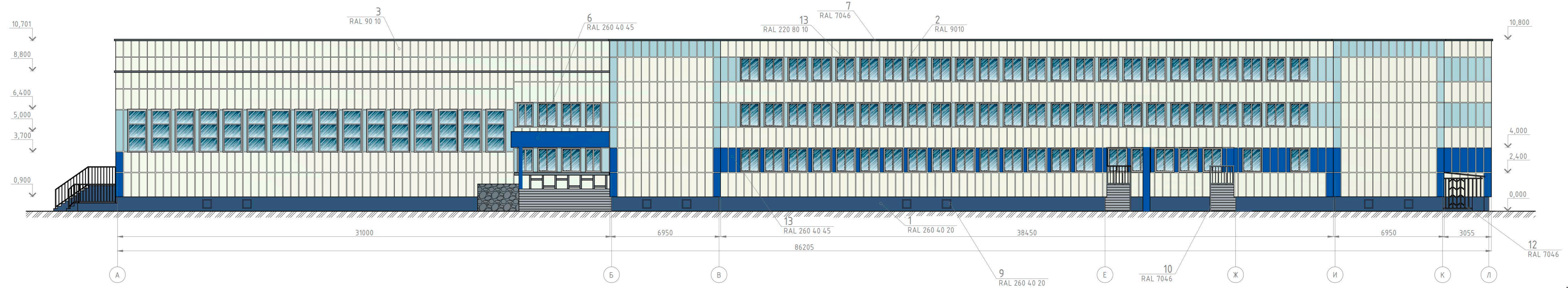


Примечания:
 1. Оси приняты условно.
 2. Чертежи выполнены на основании предоставленных Заказчиком планов БТИ.

				КП-78/Б-18				
				г.Красноярск, ул.Судостроительная,50				
Изм.	Лист	№ докум.	Подп.	Дата	Паспорт фасада	Стадия	Лист	Листов
ГИП			<i>[Signature]</i>			П	7	
Разраб.			<i>[Signature]</i>					
Н.контр.			<i>[Signature]</i>		Колористическое решение			

Согласовано
 Взам. инв. №
 Подп. и дата
 Инв. № подл.

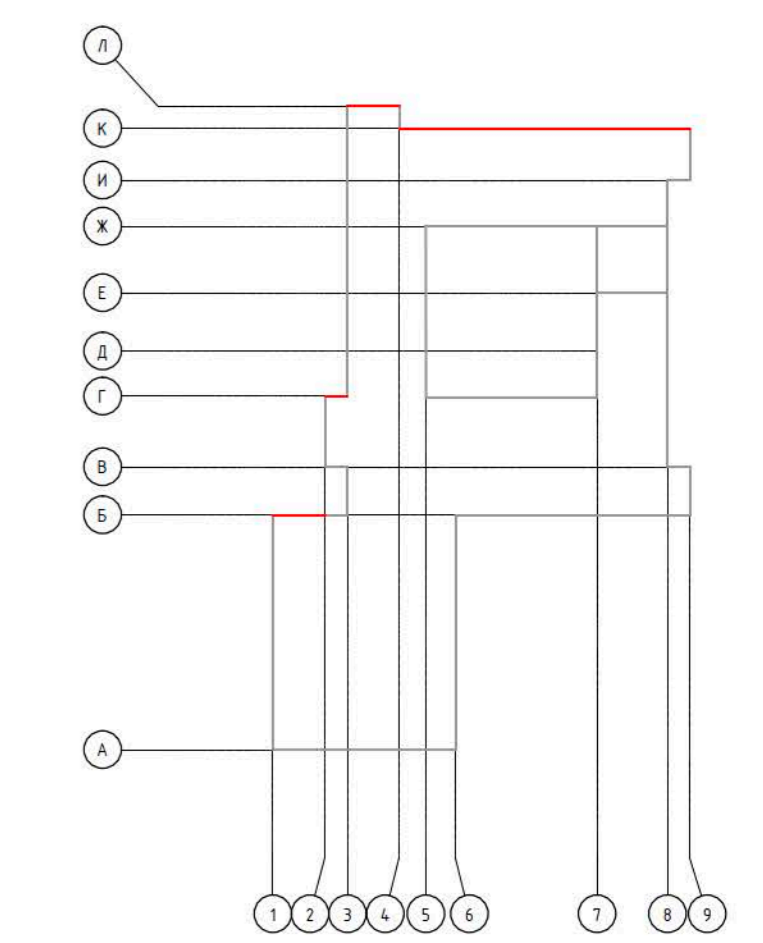
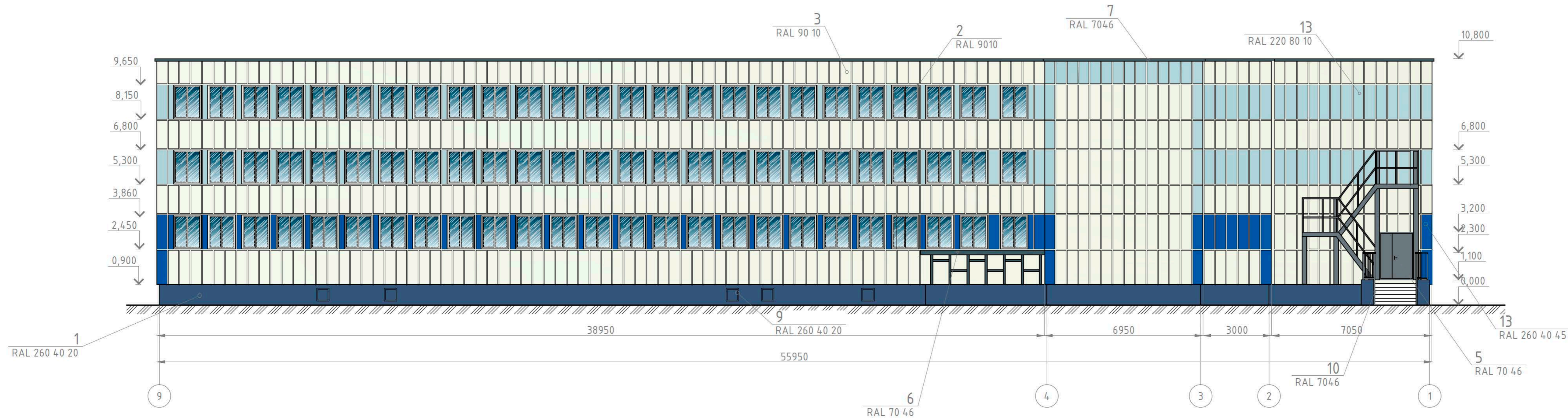
Фасад в осях А-Л



				КП-78/Б-18		
				г.Красноярск, ул. Судостроительная, 50		
Изм.	Лист	№ докум.	Подп.	Дата	Стадия	Лист
ГИП			<i>[Signature]</i>		П	8
Разраб.			<i>[Signature]</i>			
Н.контр.			<i>[Signature]</i>		Колористическое решение	

Создано
Взам. инв. №
Лист и дата
Инв. № подл.

Фасад в осях 9-1

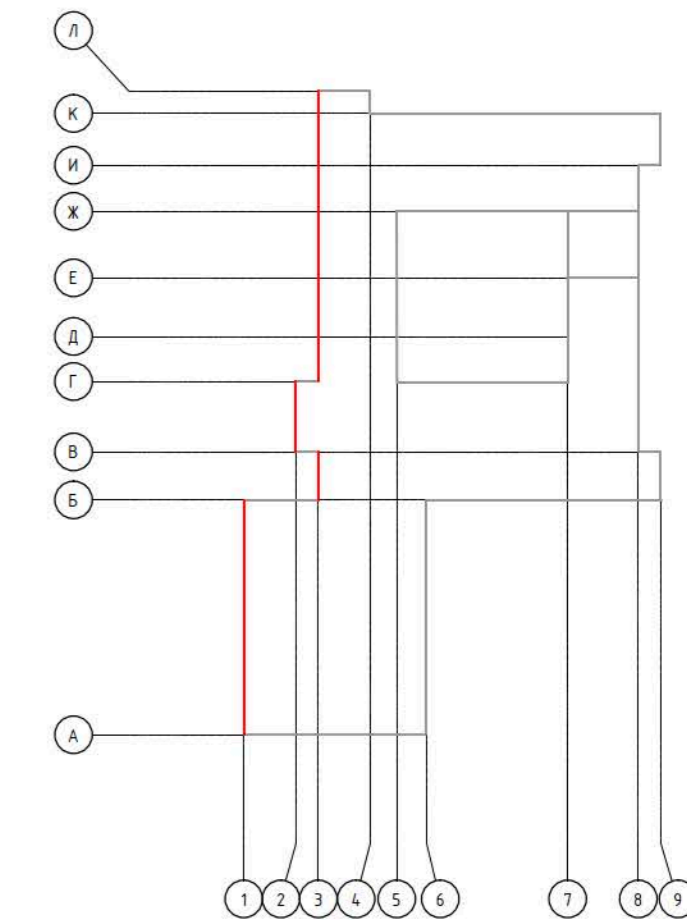
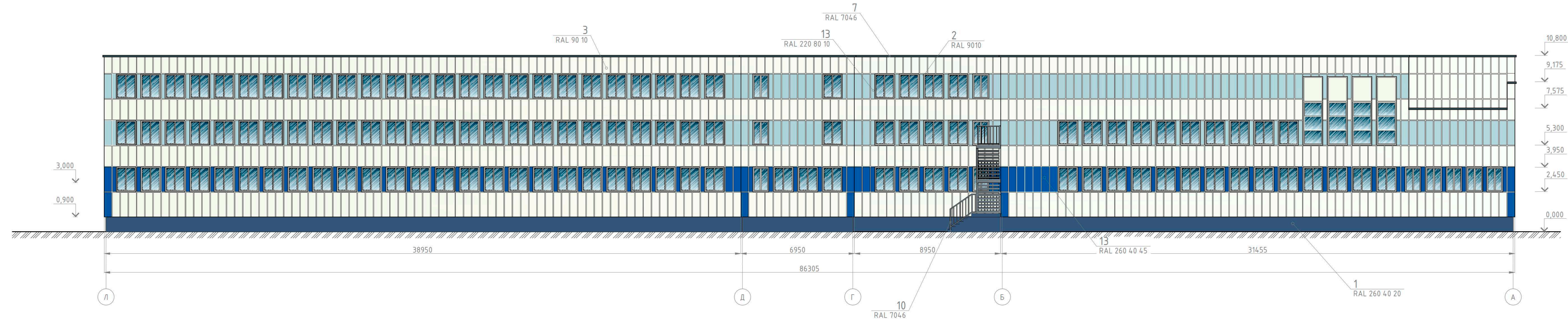


Примечания:
 1. Оси приняты условно.
 2. Чертежи выполнены на основании предоставленных Заказчиком планов БТИ.

				КП-78/Б-18		
				г.Красноярск, ул.Судостроительная,50		
Изм.	Лист	№ докум.	Подп.	Дата	Паспорт фасада	
ГИП			<i>[Signature]</i>		Стадия	Лист
Разраб.					П	9
Н.контр.			<i>[Signature]</i>		Колористическое решение	
				Копировал	Формат	А3х2

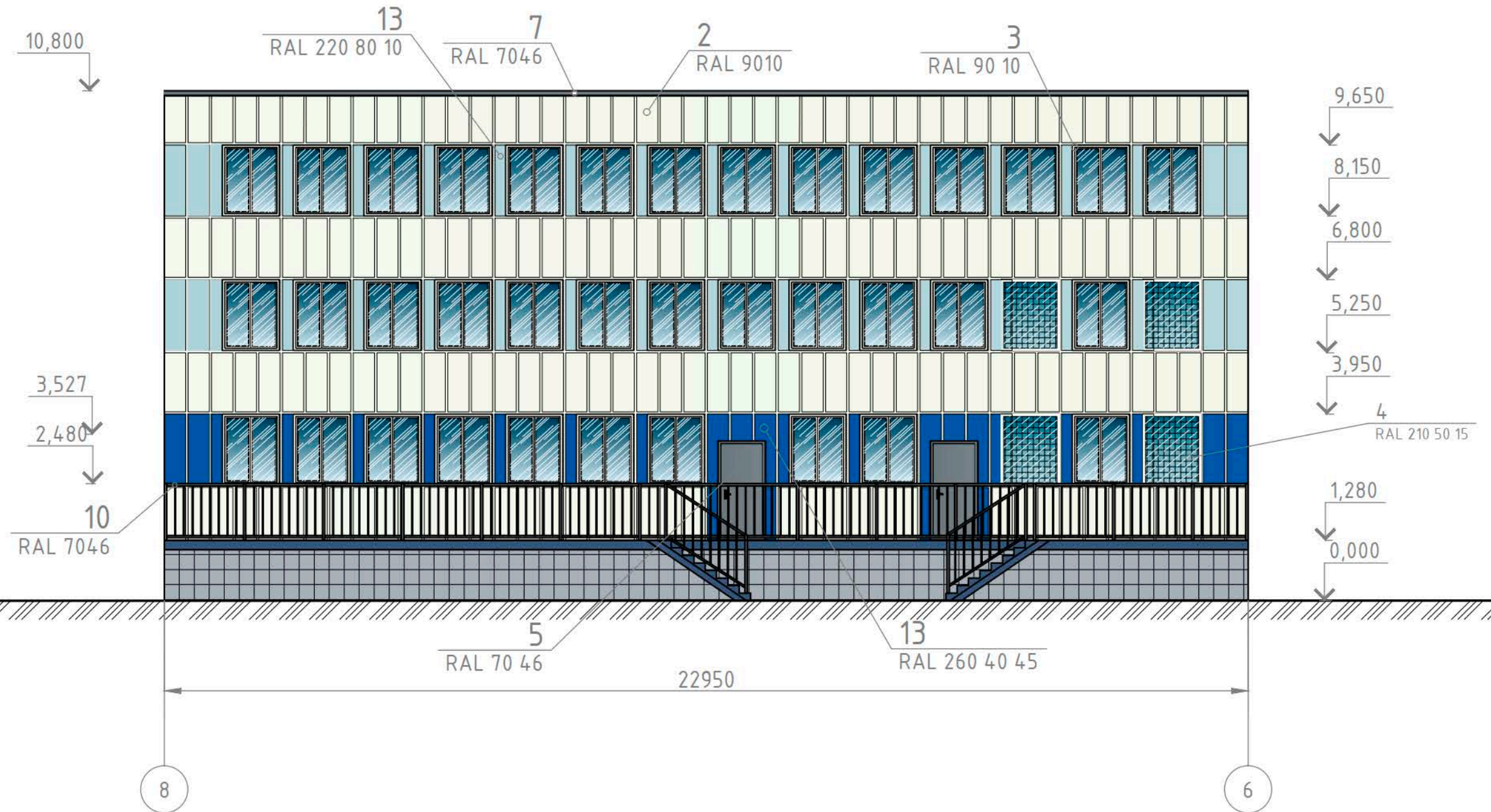
Согласовано
 Взам. инв. №
 Подп. и дата
 Инв. № подл.

Фасад в осях Л-А



				КП-78/Б-18		
				г.Красноярск, ул. Судостроительная, 50		
Изм.	Лист	№ докум.	Подп.	Дата	Паспорт фасада	
Разраб.					Стация	Лист
Н.контр.					П	10
					Листов	
					Колористическое решение	
					Формат А3х3	

Фасад внутреннего двора в осях 8-6



Согласовано

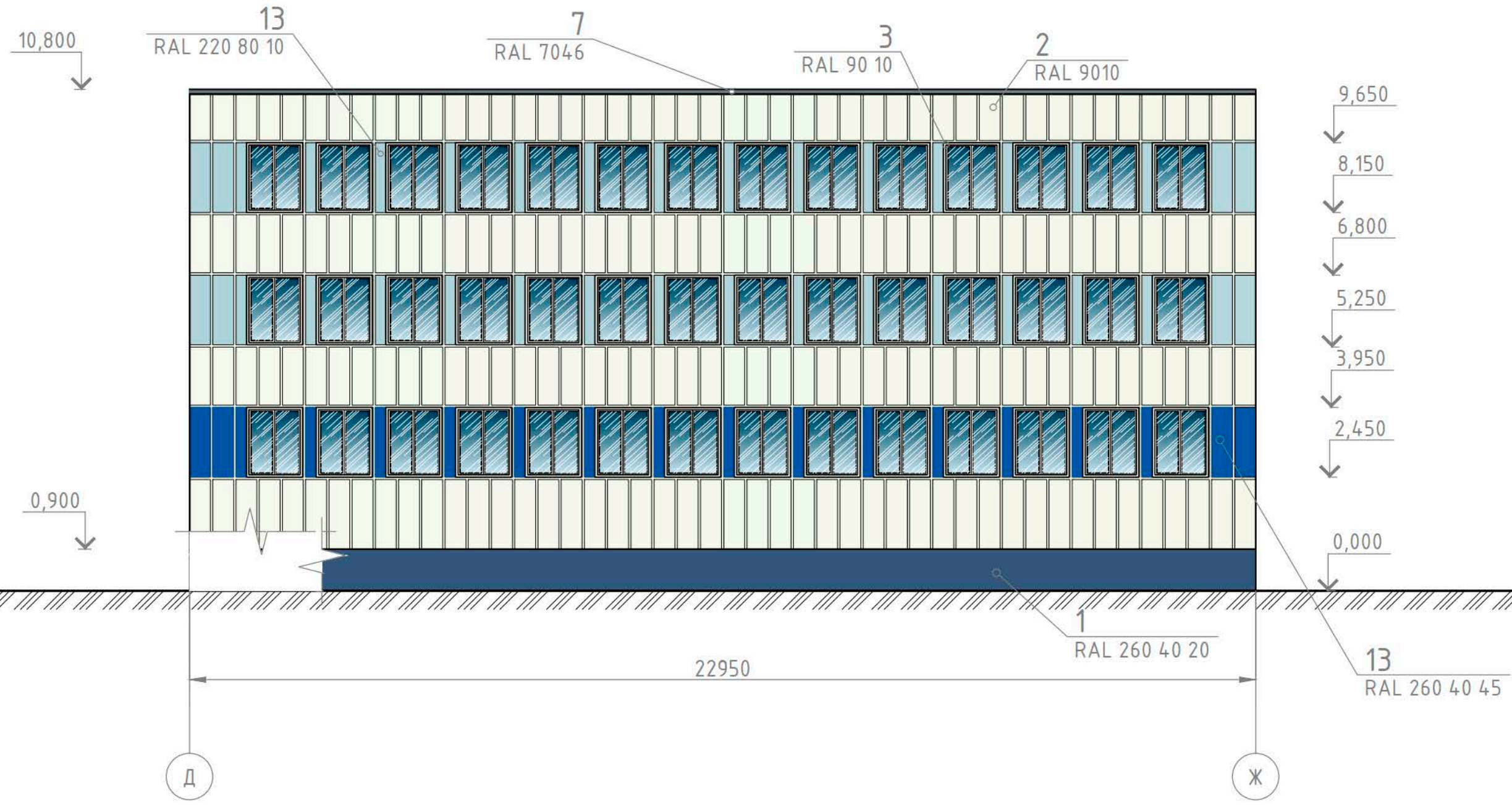
Инв. № подл. Подп. и дата. Взам. инв. №

Примечания:

- Оси приняты условно.
- Чертежи выполнены на основании предоставленных Заказчиком планов БТИ.

					КП-78/Б-18			
					г.Красноярск, ул. Судостроительная, 50			
Изм.	Лист	№ докум.	Подп.	Дата	Паспорт фасада	Стадия	Лист	Листов
			<i>[Signature]</i>			П	11	
			<i>[Signature]</i>			Колористическое решение		

Фасад внутреннего двора в осях Д - Ж



Согласовано

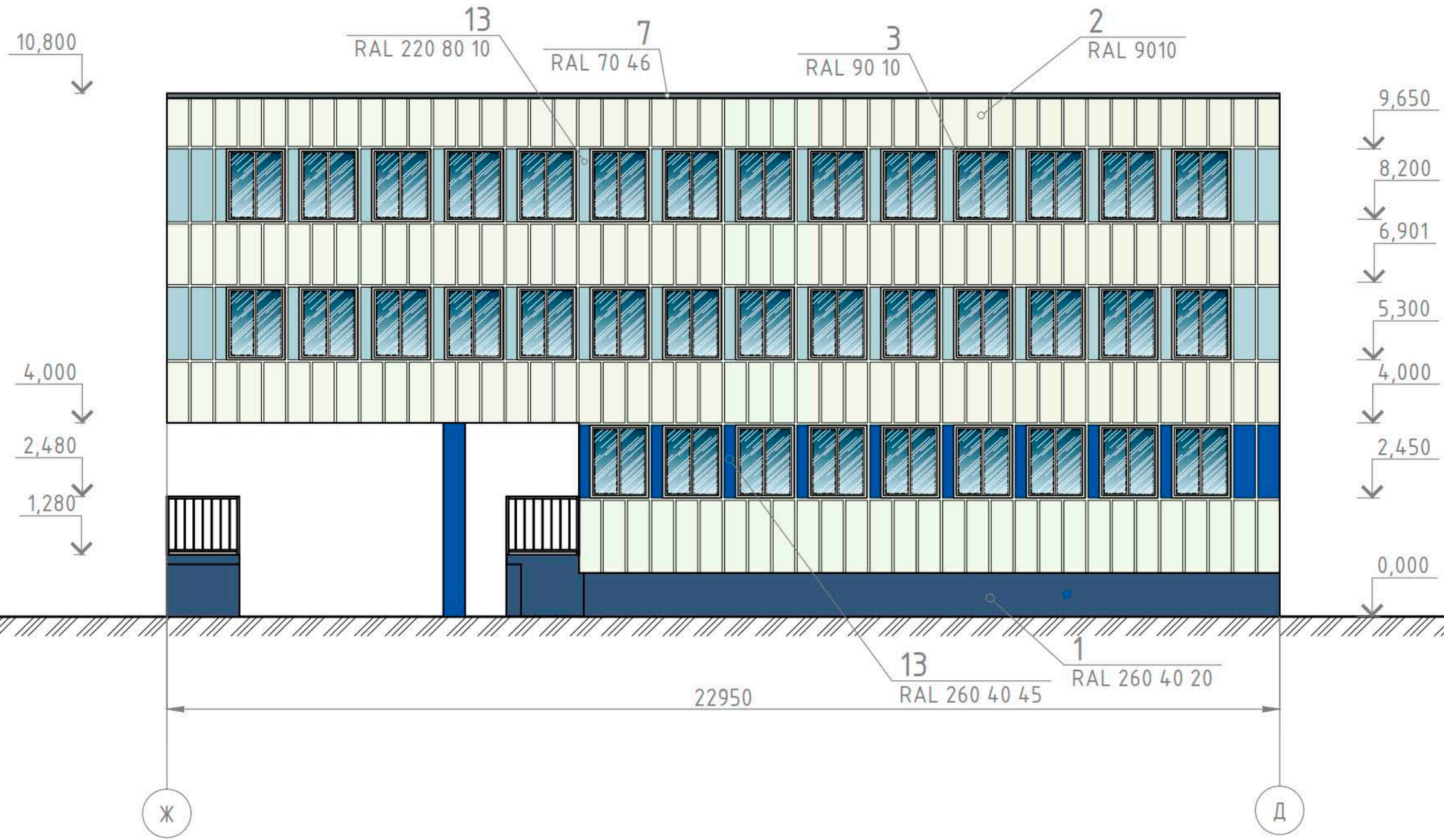
Инв. № подл. Подп. и дата. Взам. инв. №

Примечания:

1. Оси приняты условно.
2. Чертежи выполнены на основании предоставленных Заказчиком планов БТИ.

					КП-78/Б-18			
					г.Красноярск, ул. Судостроительная, 50			
Изм.	Лист	№ докум.	Подп.	Дата	Паспорт фасада	Стадия	Лист	Листов
			<i>[Signature]</i>			П	12	
					Колористическое решение			
Н.контр.			<i>[Signature]</i>					

Фасад внутреннего двора в осях Ж-Д



Примечания:





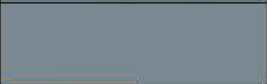




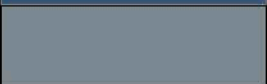




1. Оси приняты условно.
2. Чертежи выполнены на основании предоставленных Заказчиком планов БТИ.

					КП-78/Б-18			
					г.Красноярск, ул. Судостроительная, 50			
Изм.	Лист	№ докум.	Подп.	Дата	Паспорт фасада	Стадия	Лист	Листов
						П	14	
ГИП			<i>[Signature]</i>		Колористическое решение			
Разраб.			<i>[Signature]</i>					
Н.контр.			<i>[Signature]</i>					



Согласовано

Инв. № подл. Подп. и дата. Взам. инв. №

Ведомость применяемых материалов

№ п/п	Элемент фасада	Эталон цвета	Вид отделки	Индекс RAL
1	Цоколь		Покраска	DESIGN 260 40 20
2	Поле основной стены фасадов		Железобетонные стеновые панели	9010
3	Перекрытия окон		ПВХ/дерево	9010
4	Окна с мозаичным остеклением		стеклоблоки	DESIGN 210 50 15
5	Дверные полотна		металл/дерево покраска	7046
6	Козырьки		металл	260 40 45/ 7046
7	Парапет		Железобетонные стеновые панели	7046
8	Водосточный слив в цоколе		металл	DESIGN 260 40 45
9	Вентиляционные решетки		дерево покраска	DESIGN 260 40 45
10	Ограждения крыльца		металл	7046
11	Крыльцо внутреннего фасада		Керамогранит	DESIGN 260 70 05
12	Ограждение лестницы спуска в подвал		металл	7046
13	Цветные акценты на стене		Железобетонные стеновые панели	DESIGN 260 40 45/ 220 80 10
14	Цоколь лестницы главного входа		каменная кладка/покраска	7046

Согласовано

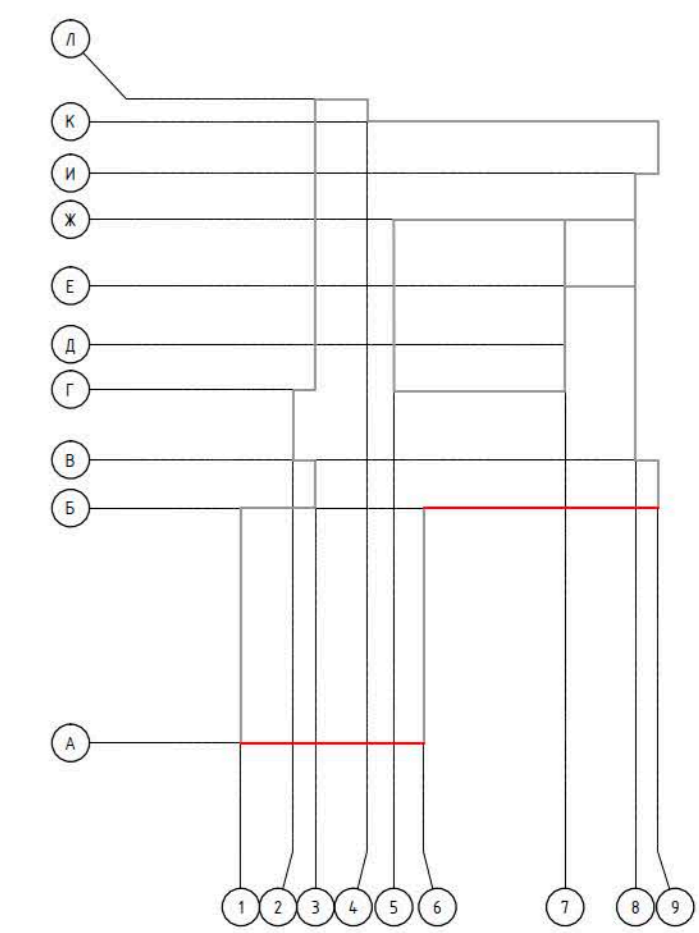
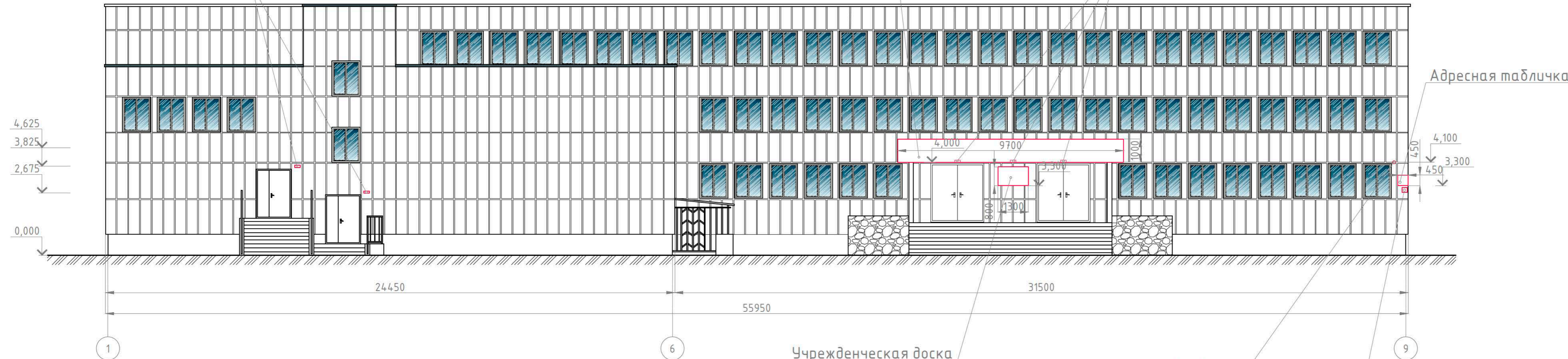
Взам. инв. №										
Подп. и дата										
Инв. № подл.										
КП-78/Б-18										
г.Красноярск, ул. Судостроительная ,50										
Изм.	Лист	№ докум.	Подп.	Дата	Паспорт фасада			Стадия	Лист	Листов
					Ведомость применяемых материалов			П	15	
										

Фасад в осях 1-9

Настенный уличный светильник

Настенный уличный светильник

Информационная конструкция



Учрежденческая доска

Камера наружного наблюдения

Знак пожарной безопасности

Адресная табличка

Примечания:

1. Оси приняты условно.
2. Чертежи выполнены на основании предоставленных Заказчиком планов БТИ.

				КП-78/Б-18		
				г.Красноярск, ул.Судостроительная,50		
Изм.	Лист	№ докум.	Подп.	Дата		
ГИП			<i>[Signature]</i>			
Разраб.			<i>[Signature]</i>			
Н.контр.			<i>[Signature]</i>			
					Паспорт фасада	Лист
					П	16
					Схема расположения дополнительного оборудования, элементов и устройств	

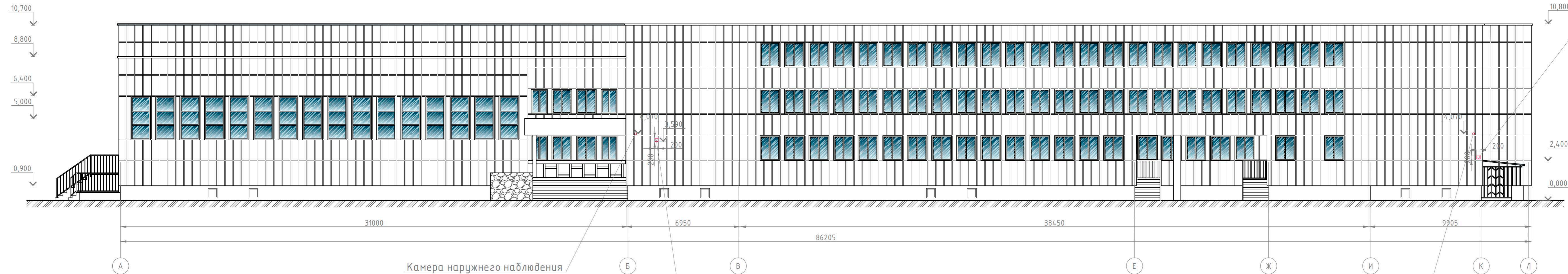
Согласовано

Взам. инв. №

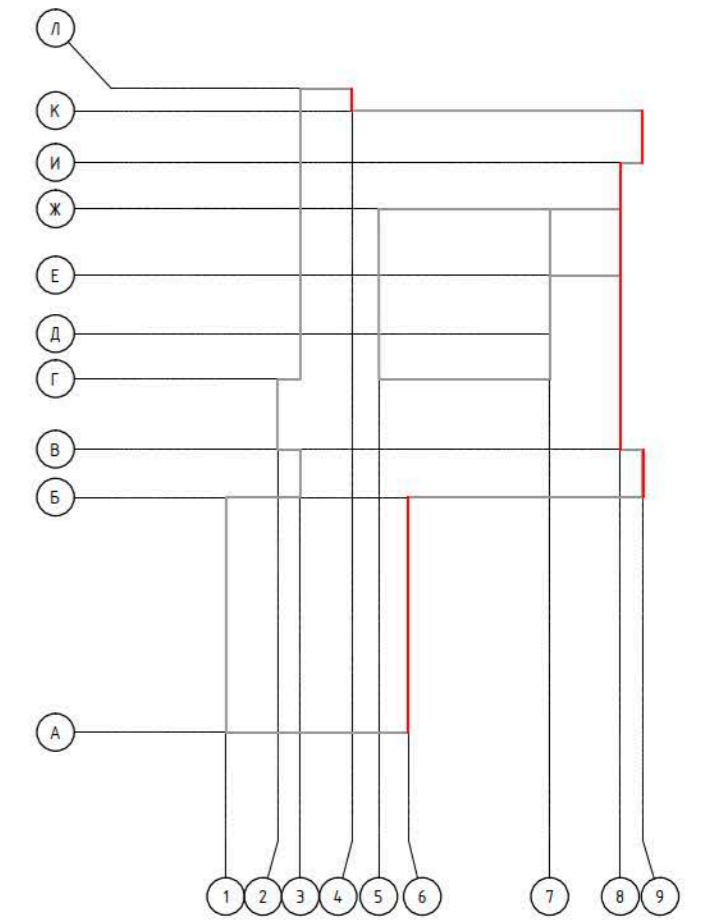
Подп. и дата

Инв. № подл.

Фасад в осях А-Л



Знак пожарной безопасности



Камера наружного наблюдения

Знак пожарной безопасности

Камера наружного наблюдения

				КП-78/Б-18		
				г.Красноярск, ул. Судостроительная, 50		
Изм.	Лист	№ докум.	Подп.	Дата	Паспорт фасада	
ГИП			<i>[Signature]</i>		Стадия	Лист
Разраб.			<i>[Signature]</i>		П	17
Н.контр.			<i>[Signature]</i>		Листов	
					Схема расположения дополнительного оборудования, элементов и устройств	
					Формат А3х3	

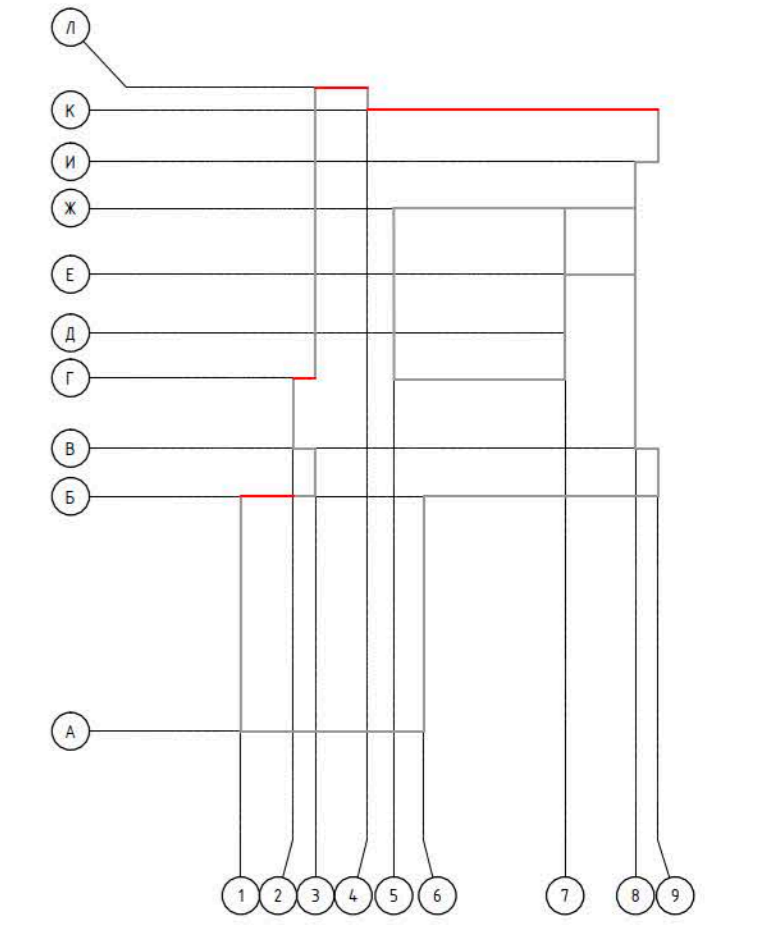
Согласовано

Взам. инв. №

Подп. и дата

Инв. № подл.

Фасад в осях 9-1



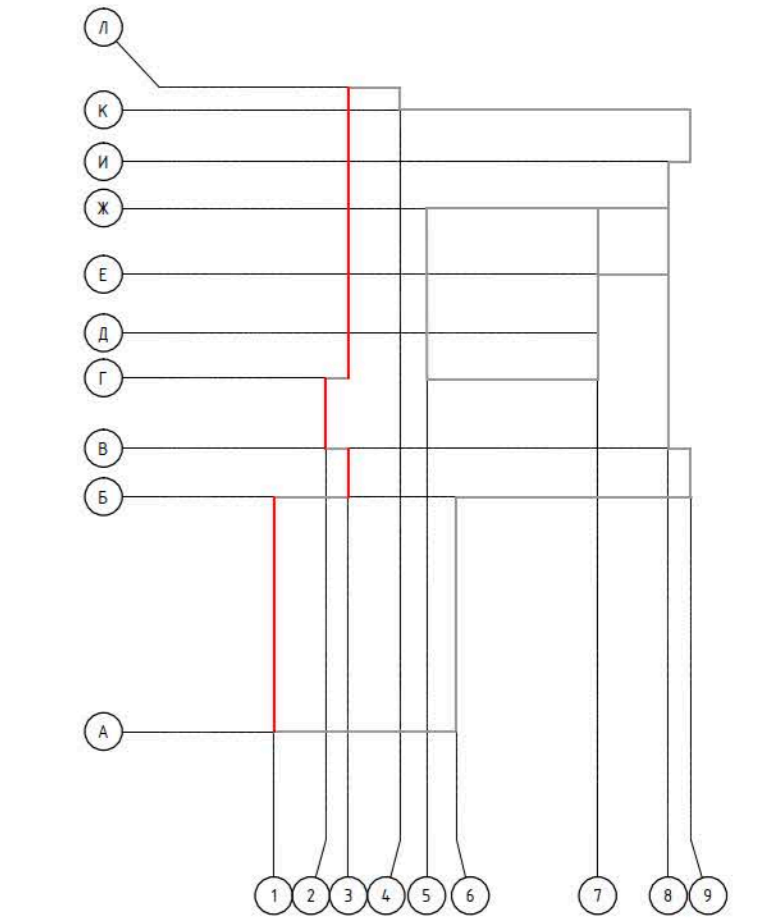
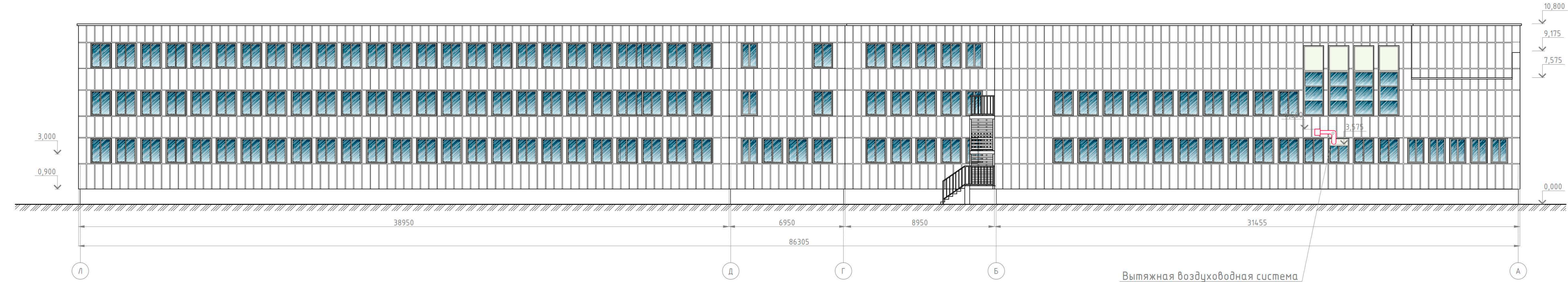
Примечания:
 1. Оси приняты условно.
 2. Чертежи выполнены на основании предоставленных Заказчиком планов БТИ.

				КП-78/Б-18			
				г.Красноярск, ул.Судостроительная,50			
Изм.	Лист	№ докум.	Подп.	Дата			
ГИП			<i>[Signature]</i>				
Разраб.			<i>[Signature]</i>				
Н.контр.			<i>[Signature]</i>				
Паспорт фасада					Стадия	Лист	Листов
					П	18	
Схема расположения дополнительного оборудования, элементов и устройств							

Согласовано

Взам. инв. № _____
 Подп. и дата _____
 Инв. № подл. _____

Фасад в осях Л-А



				КП-78/Б-18		
				г.Красноярск, ул. Судостроительная, 50		
Изм.	Лист	№ докум.	Подп.	Дата	Стация	Лист
ГИП			<i>[Signature]</i>		П	19
Разраб.			<i>[Signature]</i>			
Н.контр.			<i>[Signature]</i>			
Паспорт фасада					Листов	
Схема расположения дополнительного оборудования, элементов и устройств						

Создано
Взам. инв. №
Лист и дата
Инв. № подл.

Согласовано

Инв. № подл. Подп. и дата Взам. инв. №

--	--	--



					КП-78/Б-18			
					г.Красноярск, ул. Судостроительная,50			
Изм.	Лист	№ докум.	Подп.	Дата	Паспорт фасада	Стадия	Лист	Листов
			<i>[Signature]</i>			П	20	
			<i>[Signature]</i>		Компьютерный монтаж			

Перечень оборудования дополнительных элементов и устройств

№ п/п	Тип	Краткое описание	Расположение (фасад, этаж)	Номер листа паспорта фасада содержащий схему	Отметка о демонтаже
1	Настенный уличный светильник	Общее количество -5 шт.	Над дверными проемами Фасад 1-9	лист 16	
2	Информационная конструкция	Общее количество -1 шт. Конструкция выполнена белым текстом на синем фоне. Размеры 9700x1000мм	На боковой стороне козырька Фасад 6-9	лист 16	
3	Знаки пожарной безопасности	Общее количество -3 шт. Знаки расположения пожарного крана	Фасад 6-9/Б-В/И-К	лист 16 и 17	
4	Адресная табличка	Общее количество -1 шт. Табличка выполнена белым текстом на синем фоне. Размеры 450x450 мм	Фасад 6-9	лист 16	
5	Учрежденческая доска	Общее количество -1 шт. Доска с гербом, выполнена золотым текстом на синем фоне. Размеры 1300x800 мм	На главном входе Фасада 6-9	лист 16	
6	Камера наружного видеонаблюдения	Общее количество -3 шт.	Фасад 6-9/Б-В/И-К	лист 16 и 17	
7	Вытяжная воздуховодная система	Общее количество -3 шт. Вытяжка из кухни столовой	Над оконным проемом Фасад А-Б	лист 19	

Согласовано			

Инв. № подл.	Взам. инв. №	
	Подп. и дата	

					КП-78/Б-18			
					г.Красноярск, ул. Судостроительная ,50			
Изм.	Лист	№ докум.	Подп.	Дата				
					Паспорт фасада			
					Перечень оборудования, дополнительных элементов и устройств	Стадия	Лист	Листов
						П	21	