

Свидетельство о допуске к работам по подготовке проектной документации,
которые оказывают влияние на безопасность объектов капитального строительства № 9801.
№ СРО-П-145-04032010 от 23 июля 2013 г.

Заказчик – МАСУ ДО ЦТО “Престиж”

г. Красноярск, пр-кт им. газ. Красноярский рабочий, д. 168 “А”

ПАСПОРТ ФАСАДОВ

КП-82Б-18

Красноярск, 2018

Свидетельство о допуске к работам по подготовке проектной документации,
которые оказывают влияние на безопасность объектов капитального строительства № 9801.
№ СРО-П-145-04032010 от 23 июля 2013 г.

Заказчик – МАОУ ДО ЦТО “Престиж”

г. Красноярск, пр-кт им. газ. Красноярский рабочий, д. 168 “А”

ПАСПОРТ ФАСАДОВ

КП-82Б-18

Директор _____

Главный инженер проекта _____

Красноярск, 2018

СОГЛАСОВАНО

М.П.

« ____ » _____ 20__ г. № _____

ПАСПОРТ ФАСАДОВ

Адрес здания, строения, сооружения: г. Красноярск, пр-кт им. газеты
"Красноярский рабочий, д. 168 "А"

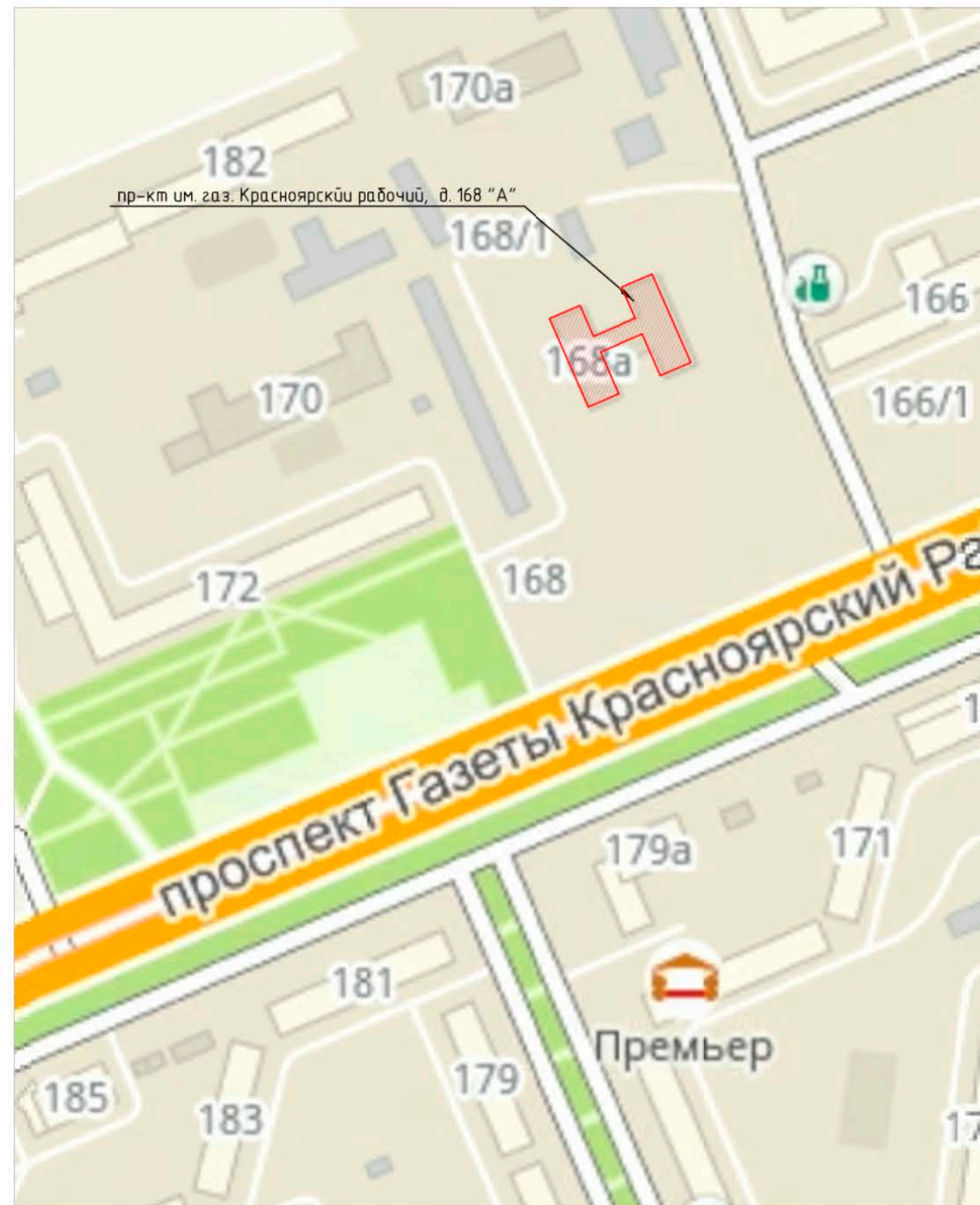
Год постройки:	1970, 1991
Автор архитектурного проекта:	-
Число этажей:	2
Серия (при наличии):	-
Назначение:	Нежилое здание
Статус здания, строения (при наличии):	-

Лицо, ответственное за эксплуатацию: Мудров Николай Валентинович
должность: Заместитель директора
по административно - хозяйственной части

Паспорт фасадов составлен по состоянию
на « 05 » _____ сентября _____ 2018 г.

Актуализирован « ____ » _____ г.

Ситуационный план



Состав раздела

Лист	Наименование	Примечание
2	Ситуационный план М 1:2000. Пояснительная записка.	
3	Пояснительная записка.	
4	Материалы фотофиксации существующего состояния фасадов.	
5	Материалы фотофиксации существующего состояния фасадов.	
6	Фотографическое изображение развертки фрагмента улицы с главного фасада.	
7	Колористическое решение фасадов. Фасад в осях "1-4", "А-Б/2", "Б-А/3".	
8	Колористическое решение фасадов. Фасад в осях "4-1", "Г-В/3", "В-Г/2".	
9	Колористическое решение фасадов. Фасад в осях "А-Г", "Г-А".	
10	Ведомость применяемых материалов.	
11	Схема расположения дополнительного оборудования, дополнительных элементов и устройств на фасадах в осях "1-4", "4-1"	
12	Схема расположения дополнительного оборудования, дополнительных элементов и устройств на фасадах в осях "А-Г"	
13	Компьютерный монтаж	
13*	Фотофиксация. Вид со стороны пр. им. газ. Красноярский рабочий.	
14	Лист регистрации изменений	

Согласовано

Инв. № подл.	Подп. и дата	Взам. инв. №

КП-82Б-18					
г. Красноярск, пр-кт им. газеты "Красноярский рабочий", д. 168 "А"					
Изм.	Кол.уч.	Лист	№ док.	Подп.	Дата
ГИП					09.18
Разраб.					09.18
Н. контр.					09.18
				Паспорт фасадов	Стадия
					Лист
					Листов
				Ситуационный план М 1:2000	

Пояснительная записка

Паспорт фасадов здания Муниципального автономного образовательного учреждения дополнительного образования "Центр творческого образования "Престиж" (МАОУ ДО ЦТО "Престиж"), расположенного по адресу: г. Красноярск, пр-кт им газ. "Красноярский рабочий", д. 168 "А", разработан на основании:

- задания Заказчика;
- Постановления №399 от 19.06.2018 г. "Об утверждении порядка составления, изменения и согласования паспорта фасадов зданий, строений на территории города Красноярск";
- Постановления №268 от 19.04.2018 г. "Об утверждении архитектурно-художественного регламента улиц, общественных пространств города Красноярск".
- Согласно Решению Красноярского городского Совета депутатов от 25 июня 2013 г. № В-378 "Об утверждении правил благоустройства на территории города Красноярск" и приложению "Правила благоустройства территории города Красноярск".

Объект проектирования – двухэтажное железобетонное, каркасное здание панельного типа, серийного производства с пристройкой входной группы из кирпича, общей площадью 1950.8 м.кв. Год постройки 1970, 1991 г.

Функциональное назначение – организация дополнительного образования детей.

Здание расположено в зоне 1 – "Зона особого городского значения". Главный фасад в осях "1-4" выходит на пр-кт им. газ. "Красноярский рабочий". Боковой фасад в осях "А-Г" выходит на ул. Капитанская. Задний фасад в осях "4-1" и боковой в осях "Г-А" выходят на дворовую территорию детского центра, которая граничит с территорией гаражей.

Кровля – плоская;

Ограждения крылец – металлические с покраской.

Крыльцо главного входа выполнено из кирпича.

Архитектурно-художественная подсветка отсутствует.

Данным паспортом фасада предусмотрены изменения существующего состояния фасадов:

- Согласно методическим рекомендациям по составлению паспорта фасадов здания не допускается фрагментарная окраска фасадов, поэтому проектом предусмотрен косметический ремонт фасадов.
- демонтаж полуразрушенного крыльца на фасаде в осях "4-1"

На фасадах в осях "В-Г", "А-Б"; "Б-А" отсутствуют дополнительные элементы и устройства.

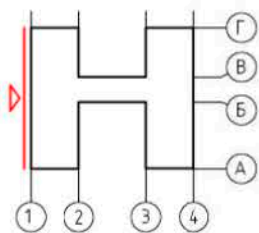
Ориентировочное выполнение работ по приведению фасадов здания в соответствии с паспортом фасадов – 1 год.

Принятые в паспорте фасадов здания решения соответствуют требованиям экологических, санитарно-гигиенических, противопожарных и других норм, действующих на территории Российской Федерации, и обеспечивают безопасную для жизни и здоровья людей эксплуатацию объекта.

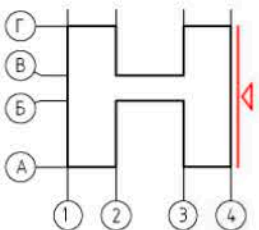
Предусмотренные паспортом решения не нарушают несущую способность конструкций здания.

						КП-82Б-18			
						г. Красноярск, пр-кт им. газеты "Красноярский рабочий", д. 168 "А"			
Изм.	Кол.уч.	Лист	№ док.	Подп.	Дата	Паспорт фасадов	Стадия	Лист	Листов
					09.18		п	3	
					09.18				
					09.18		Пояснительная записка		

Боковой фасад в осях "Г-А"



Боковой фасад в осях "Г-А"

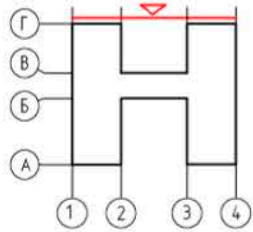


Согласовано

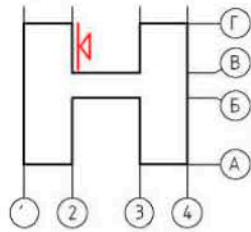
Инв. № подл. Подп. и дата. Взам. инв. №

						КП-82Б-18			
						г. Красноярск, пр-кт им. газеты "Красноярский рабочий", д. 168 "А"			
Изм.	Кол.уч.	Лист	№ док.	Подп.	Дата	Паспорт фасадов	Стадия	Лист	Листов
							П	4	
ГИП				<i>[Signature]</i>	09.18	Материалы фотофиксации существующего состояния фасадов			
Разраб.				<i>[Signature]</i>	09.18				
Н. контр.				<i>[Signature]</i>	09.18				

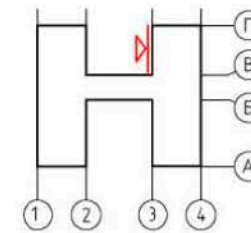
Фасад в осях "4-1"



Фасад в осях "Г-В/3"



Фасад в осях "В-Г/2"



КП-82Б-18

г. Красноярск, пр-кт им. газеты
"Красноярский рабочий", д. 168 "А"

Изм.	Кол.уч.	Лист	№ док.	Подп.	Дата	Паспорт фасадов	Стадия	Лист	Листов
ГИП				<i>[Signature]</i>	09.18		П	5	
Разраб.				<i>[Signature]</i>	09.18				
Н. контр.				<i>[Signature]</i>	09.18	Материалы фотофиксации существующего состояния фасадов			

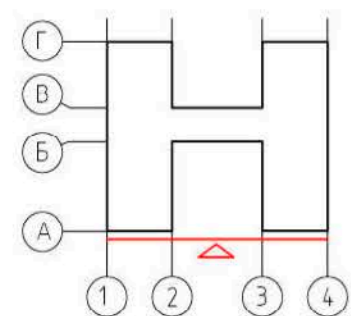
Согласовано

Взам. инб. №

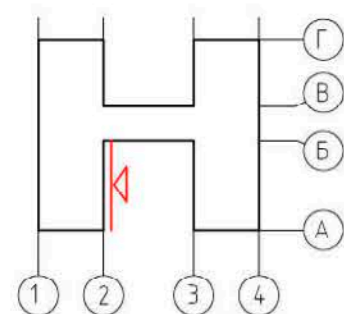
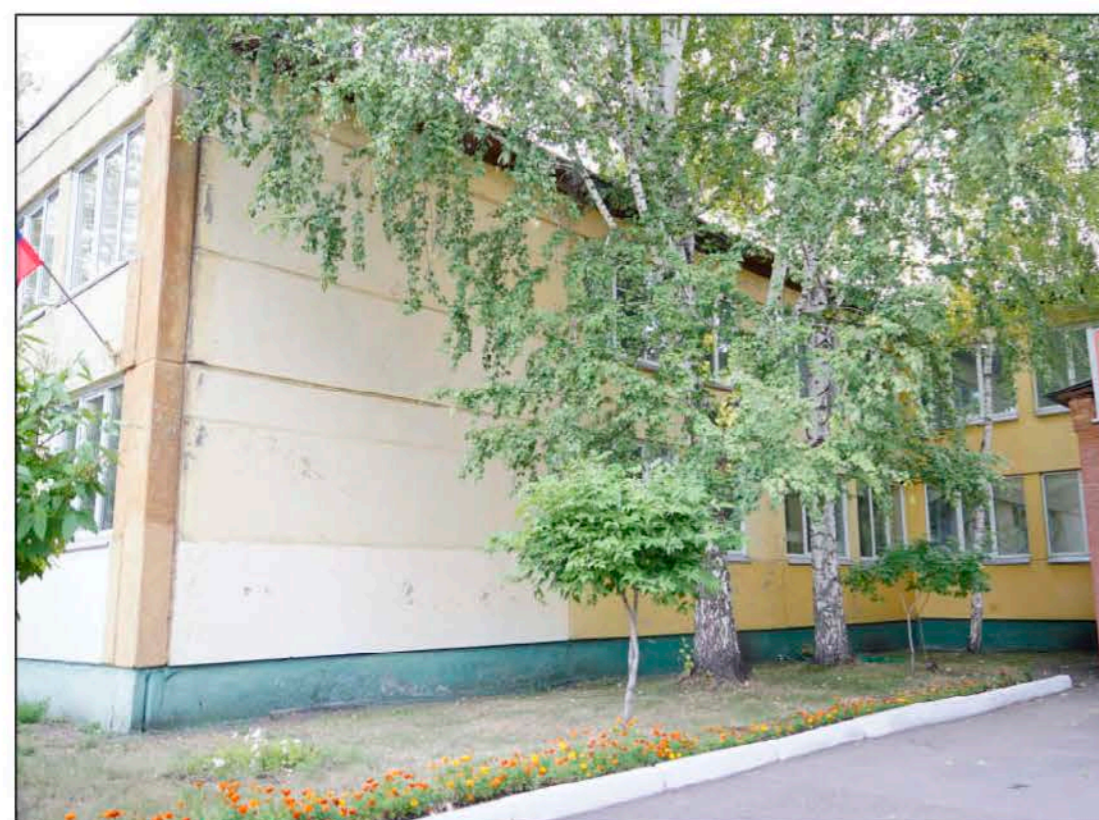
Подп. и дата

Инб. № подл.

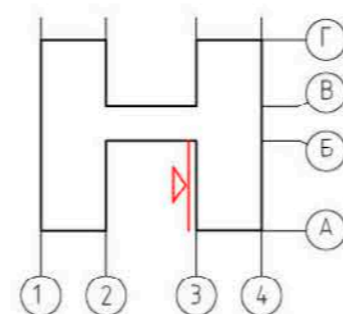
Фотографическое изображение развертки фрагмента улицы с главного фасада



Фасад в осях "А-Б/2"



Фасад в осях "Б-А/3"



						КП-82Б-18			
						г. Красноярск, пр-кт им. газеты "Красноярский рабочий", д. 168 "А"			
Изм.	Кол. уч.	Лист	№ док.	Подп.	Дата	Паспорт фасадов	Стадия	Лист	Листов
ГИП				<i>[Signature]</i>	09.18		п	6	
Разраб.				<i>[Signature]</i>	09.18	Фотографическое изображение развертки фрагмента улицы с главного фасада			
Н. контр.				<i>[Signature]</i>	09.18				

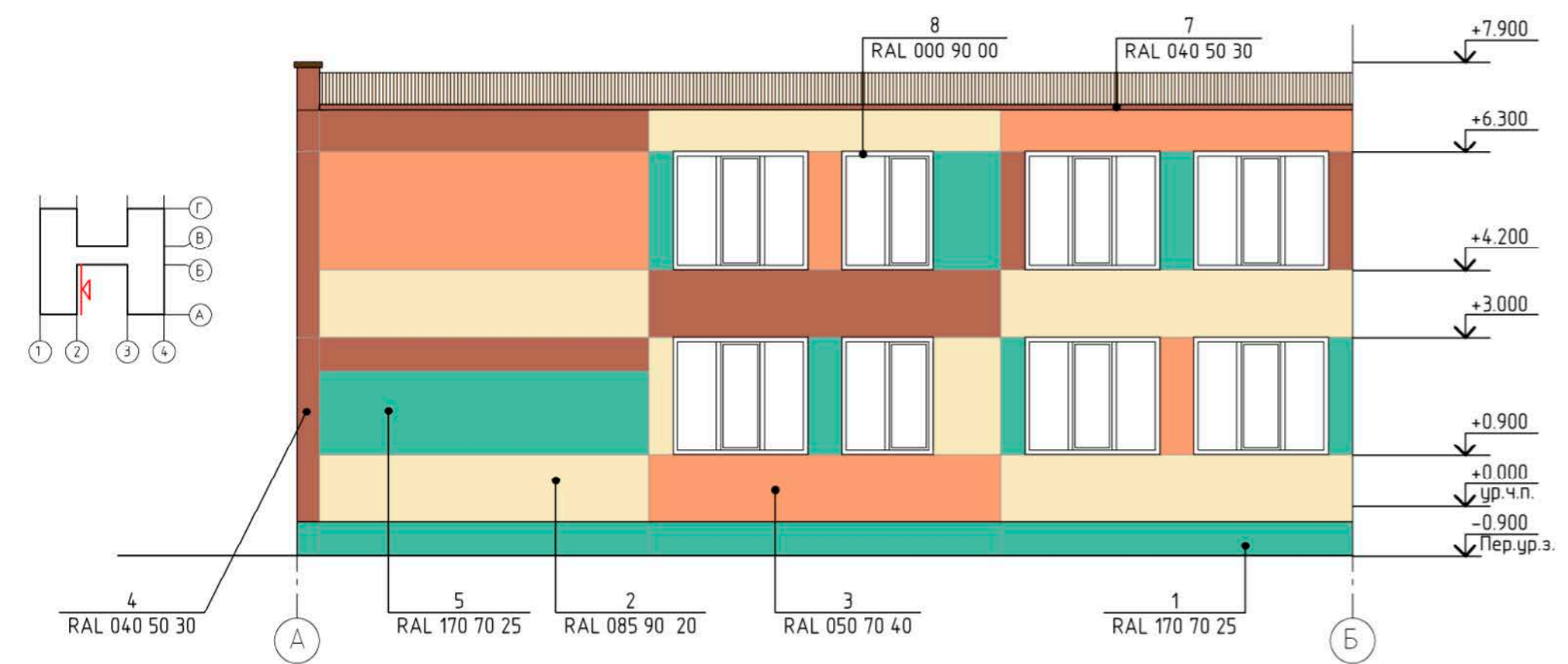
Согласовано

Инд. № подл. Подп. и дата. Взам. инд. №

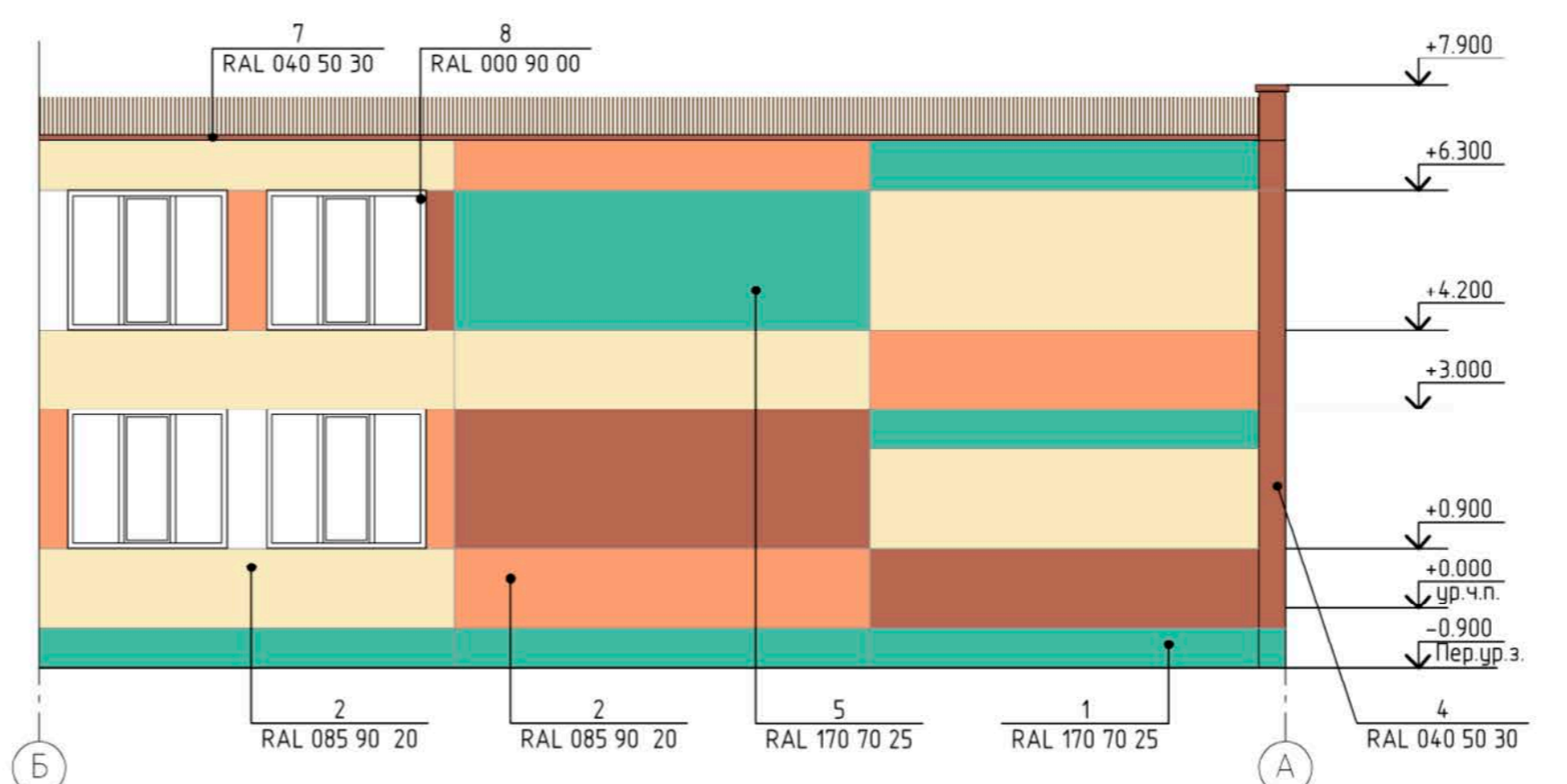
Главный фасад в осях "1-4"



Фасад в осях "А-Б/2"



Фасад в осях "Б-А/3"

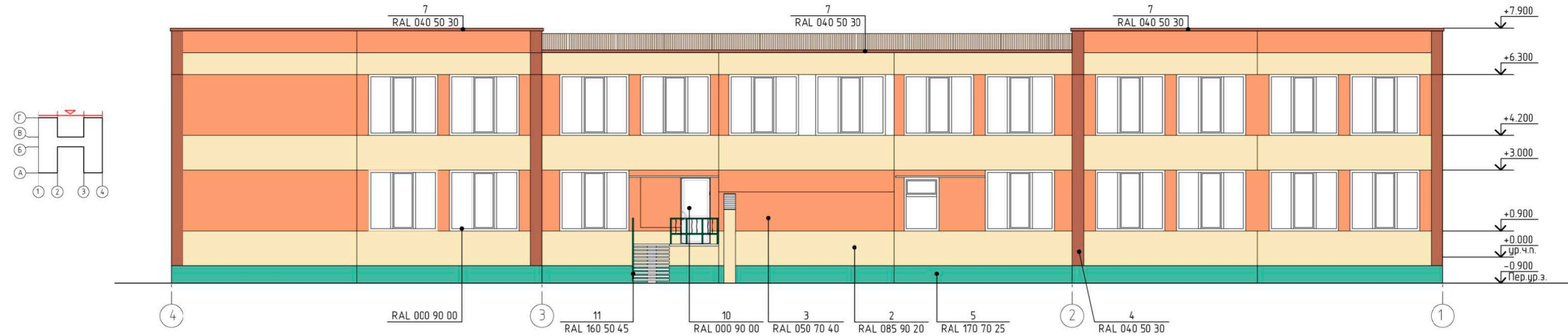


1. Оси приняты условно.
2. Чертежи выполнены на основании предоставленных Заказчиком планов БТИ.
3. За отметку 0.000 принят уровень чистого пола здания.
4. Данный лист читать совместно с листом 10

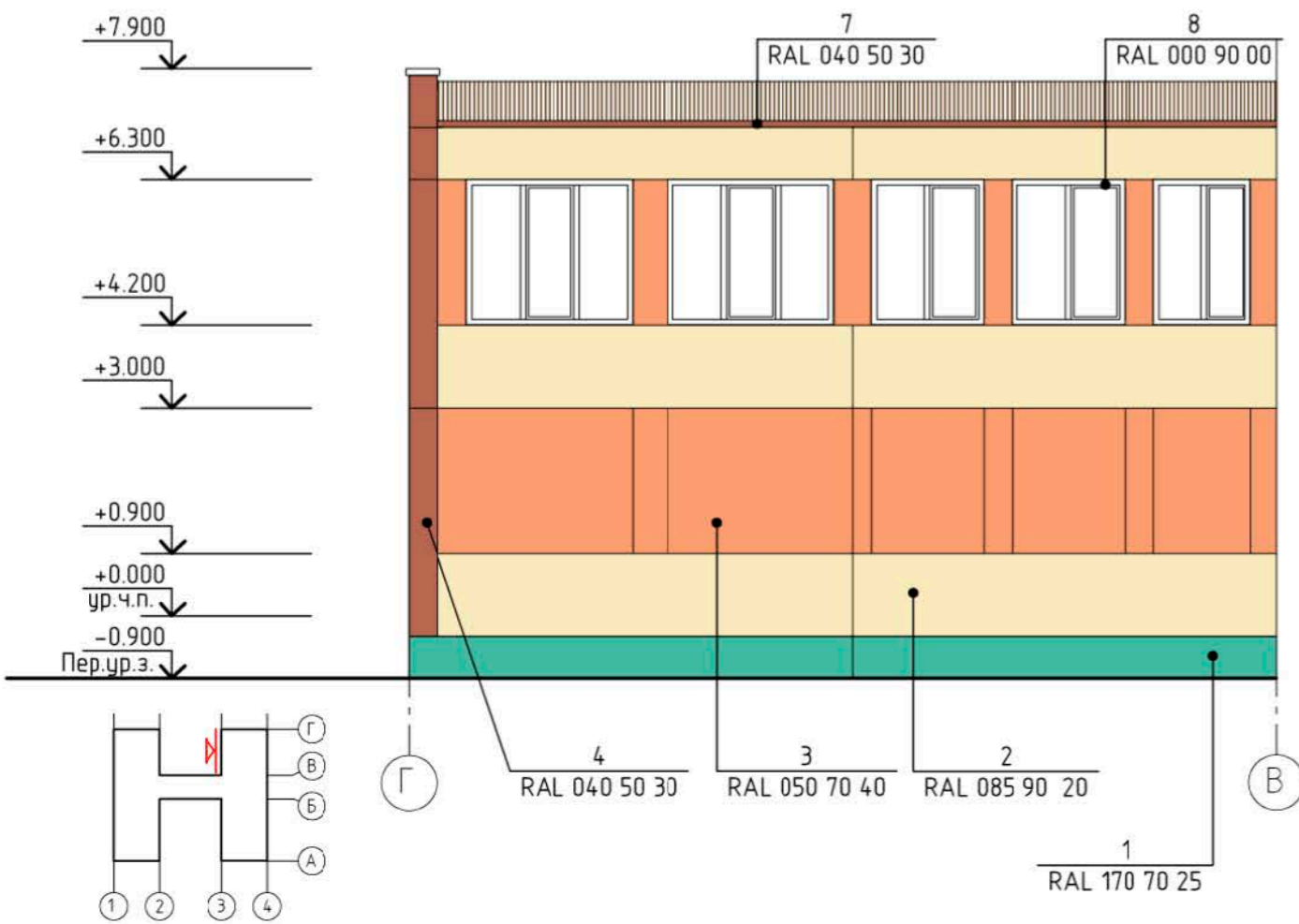
КП-82Б-18					
г. Красноярск, пр-кт им. газеты "Красноярский рабочий", д. 168 "А"					
Изм.	Кол.уч.	Лист	№ док.	Подп.	Дата
ГИП				<i>[Signature]</i>	09.18
Разраб.				<i>[Signature]</i>	09.18
Н. контр.				<i>[Signature]</i>	09.18
Паспорт фасадов				Стадия	Лист
				п	7
Колористическое решение фасадов Главный фасад в осях "1-4" Фасад в осях "А-Б/2" Фасад в осях "Б-А/3"					

Согласовано
Подп. и дата
Изм. № подл.

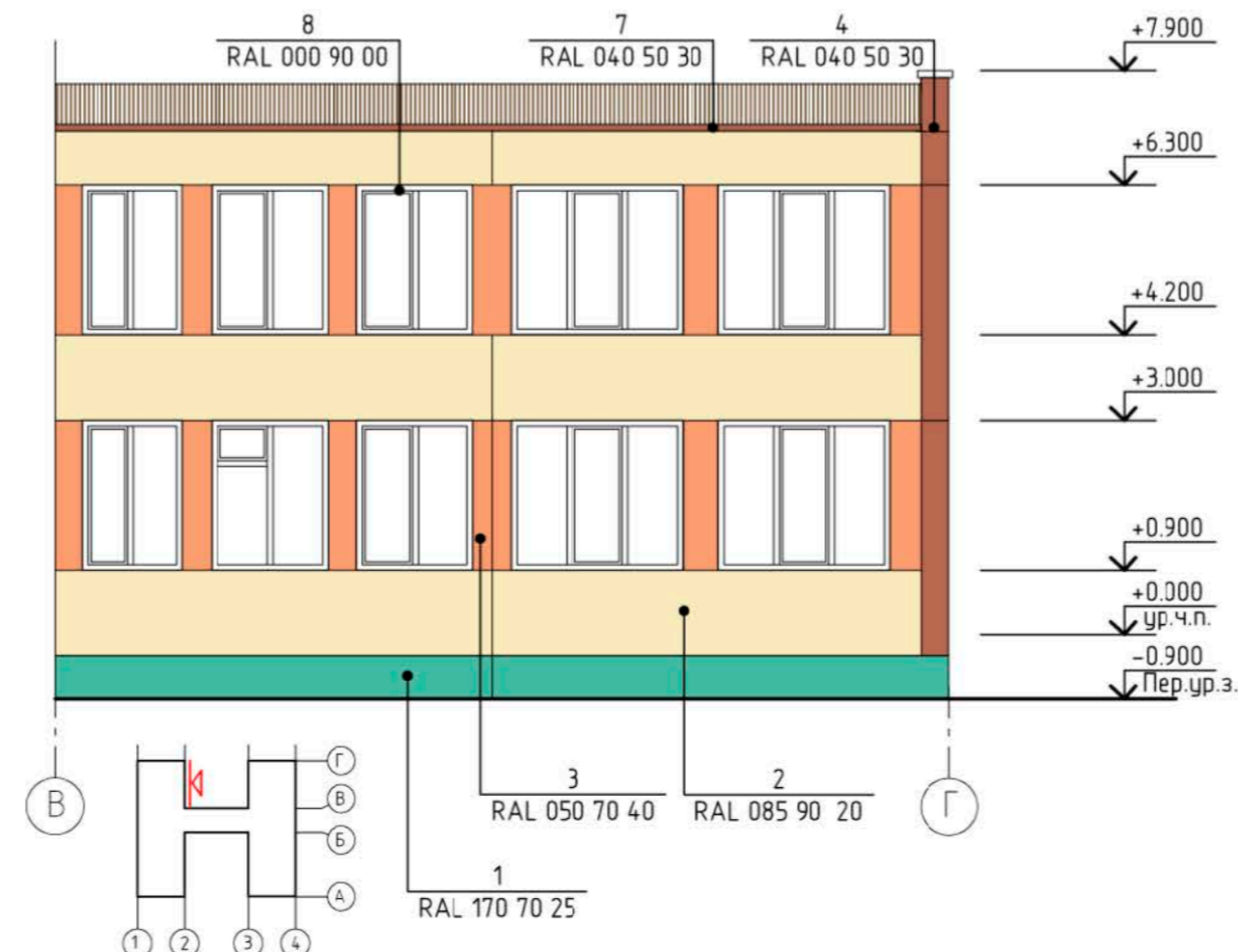
Фасад в осях "4-1"



Фасад в осях "Г-В/3"



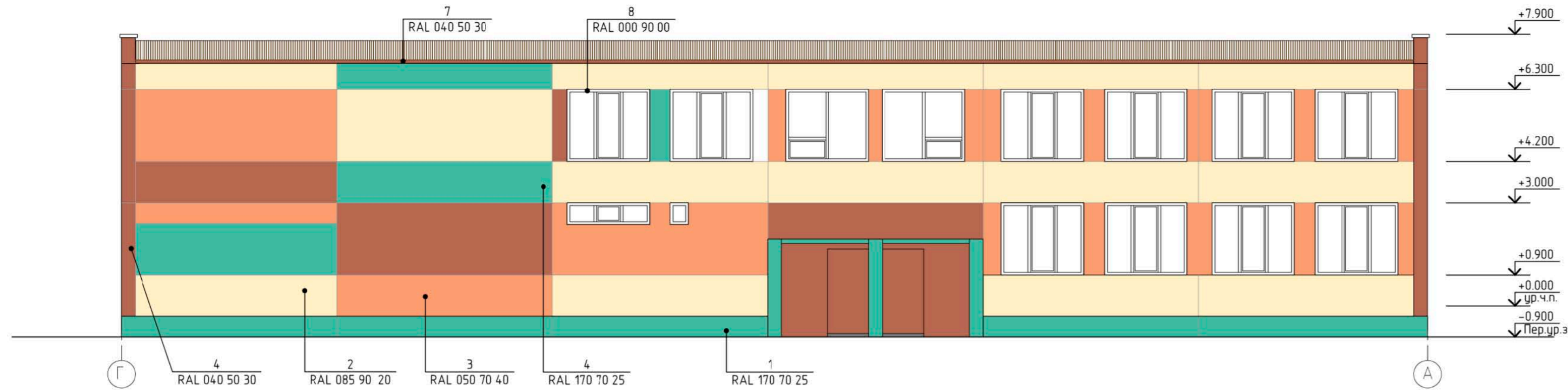
Фасад в осях "В-Г/2"



1. Оси приняты условно.
2. Чертежи выполнены на основании предоставленных Заказчиком планов БТИ.
3. За отметку 0.000 принят уровень чистого пола здания.
4. Данный лист читать совместно с листом "0".

						КП-82Б-18				
						г. Красноярск, пр-кт им. газеты "Красноярский рабочий", д. 163 "А"				
Изм.	Кол.уч.	Лист	№ док.	Подп.	Дата	Паспорт фасадов		Стадия	Лист	Листов
ГИП				<i>[Signature]</i>	09.18			п	8	
Разраб.				<i>[Signature]</i>	09.18	Колористическое решение фасадов Фасад в осях "4-1" Фасад в осях "Г-В/3" Фасад в осях "В-Г/2"				
Н. контр.				<i>[Signature]</i>	09.18					

Фасад в осях "Г-А"








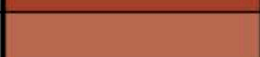



Фасад в осях "А-Г"



1. Оси приняты условно.
2. Чертежи выполнены на основании предоставленных Заказчиком главов БТИ.
3. За отметку 0.000 принят уровень чистого пола здания.
4. Данный лист читать совместно с листом 10

						КП-82Б-18				
						г. Красноярск, пр-кт им. газеты "Красноярский рабочий", д. 168 "А"				
Изм.	Кол. уч.	Лист	№ док.	Подп.	Дата	Паспорт фасадов		Стадия	Лист	Листов
ГИП				<i>[Signature]</i>	09.18	Паспорт фасадов		п	9	
Разраб.				<i>[Signature]</i>	09.18	Колористическое решение фасадов Фасад в осях "А-Г" Фасад в осях "Г-А" Вариант 2				
Н. контр.				<i>[Signature]</i>	09.18					

Ведомость применяемых материалов. Вариант 1.

№ п/п	Элемент фасада	Эталон цвета	Вид отделки	Индекс RAL
Ведомость применяемых материалов. Вариант 1.				
1	Цоколь		Ж/б панели Покраска	RAL DESIGN 170 70 25
2	Поле стены фасадов		Ж/б панели Покраска	RAL DESIGN 085 90 20
3	Поле стены фасадов		Ж/б панели Покраска	RAL DESIGN 050 70 40
4	Поле стены фасадов		Ж/б панели Покраска	RAL DESIGN 040 50 30
5	Поле стены фасадов		Ж/б панели Покраска	RAL DESIGN 170 70 25
6	Поле стены фасадов (крыльцо)		Кирпич	RAL DESIGN 040 40 40
7	Ж/б свес кровли		Ж/б панели Покраска	RAL DESIGN 085 90 20
8	Перекрытия окон		ПВХ (существующие)	RAL DESIGN 000 90 00
9	Дверные полотна главного входа		ПВХ (существующие)	RAL DESIGN 160 50 45
10	Дверные полотна		ПВХ (существующие)	RAL DESIGN 000 90 00
11	Ограждения крыльца		Металлические покраска	RAL DESIGN 160 50 45
12	Элементы озеленения – кашпо		ПВХ	RAL DESIGN 050 30 10

Согласовано

Взам. инв. №

Подп. и дата

Инв. № подл.

Изм.	Кол.уч.	Лист	№ док.	Подп.	Дата
Разраб.					08.18
ГИП					08.18
Н. контр.					08.18

КП-82Б-18

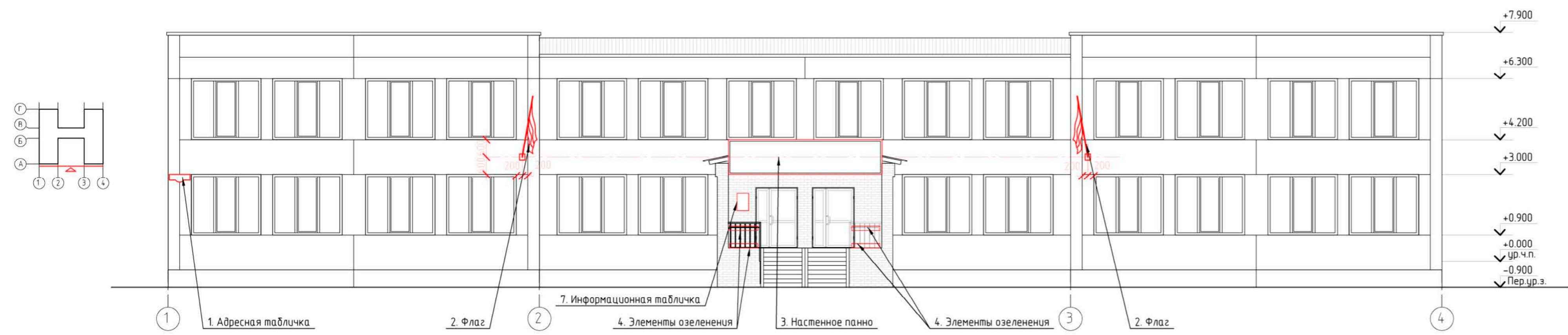
г. Красноярск, пр-кт им. газеты "Красноярский рабочий", д. 168 "А"

Паспорт фасадов

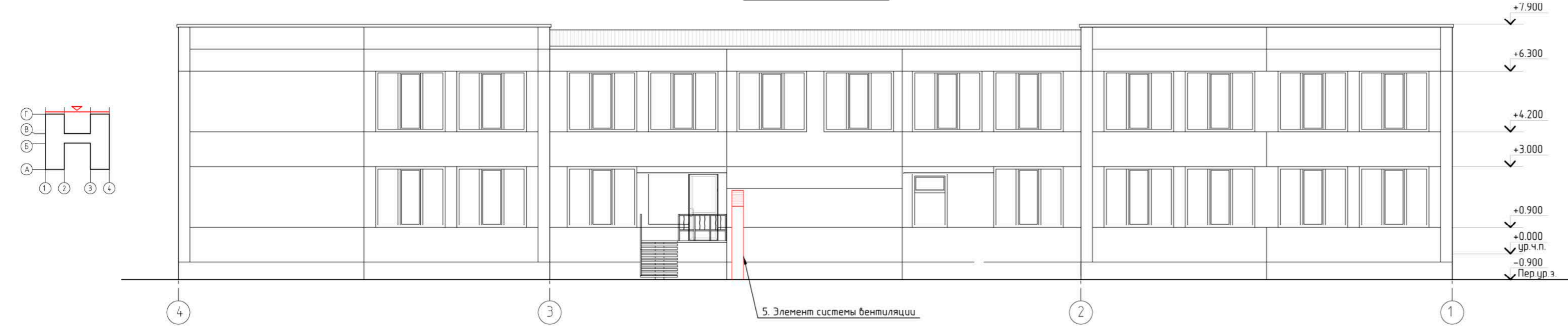
Ведомость применяемых материалов

Стадия	Лист	Листов
п	10	

Главный фасад в осях "1-4"



Фасад в осях "4-1"



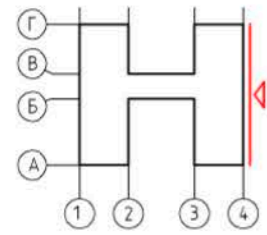
Перечень оборудования, дополнительных элементов и устройств

№ п/п	Тип дополнительного оборудования, дополнительного элемента или устройства	Краткое описание	Расположение (фасад, этаж)	Номер листа паспорта фасадов, содержащего схему	Отметка о демонтаже
1	Адресная табличка 700x300 мм	Стандартное исполнение в синем и белом цвете. Размеры 0.7x0.3 м. Общее количество - 1 шт.	Расположена на главном фасаде по оси "1" на уровне верхней границы окна первого этажа	11 лист	
2	Флаг	Общее количество - 2 шт.	Расположены на главном по осям "1", "3" симметрично относительно главного входа между окнами 1 и 2 этажа на высоте 4.4 м от уровня земли.	11 лист	
3	Настенное панно	Конструкция панно: оштукатуренная бетонная плита, закрепленная на металлической каркас, не превышающая размеры козырька, в сверяемых тонах, с размерами 5.3x1.2 м	Расположено на главном фасаде, на козырьке входной группы	11 лист	
4	Элемент озеленения	Кашио. Материал - пластик. Общее количество 4 шт 1.0 x 0.7 м	Расположено на главном фасаде, на ограждениях крыльца	11 лист	
5	Элемент системы вентиляции	Общее количество - 1 шт.	Расположен на фасаде в осях "4-1"	11 лист	
6	Адресная табличка 500x500 мм	Стандартное исполнение в синем и белом цвете. Размеры 0.5x0.5 м. Общее количество - 1 шт.	Расположен на фасаде в осях "А-Г" по оси "А" между окнами 1 и 2 этажа	12 лист	
7	Информационная табличка	Размеры конструкции 0.4x0.6 (м) м. Верхний край конструкции не превышает 2.2 м от уровня пола входной группы, нижний край конструкции не менее 1 м от уровня пола входной группы		11 лист	

					КП-82Б-18					
					г. Красноярск, пр-кт им. газеты "Красноярский рабочий", д. 168 "А"					
Изм.	Кол. уч.	Лист	№ док.	Подп.	Дата	Паспорт фасадов		Стадия	Лист	Листов
ГИП					09.18			п	11	
Разраб.					09.18	Схема расположения дополнительного оборудования, дополнительных элементов и устройств фасадов в осях "1-4"; "4-1"				
Н. контр.					09.18					

Создано
 Изменено
 Подп. и дата
 Инф. № посл.

Фасад в осях "А-Г"



						КП-82Б-18			
						г. Красноярск, пр-кт им. газеты "Красноярский рабочий", д. 163 "А"			
Изм.	Кол. уч.	Лист	№ док.	Подп.	Дата	Паспорт фасадов	Стадия	Лист	Листов
ГИП				<i>[Signature]</i>	09.18		п	12	
Разраб.				<i>[Signature]</i>	09.18				
Н. контр.				<i>[Signature]</i>	09.18	Схема расположения дополнительного оборудования, дополнительных элементов и устройств фасада в осях "А-Г"			

Компьютерный монтаж



Согласовано

Инв. № подл. Подп. и дата. Взам. инв. №

						КП-82Б-18			
						г. Красноярск, пр-кт им. газеты "Красноярский рабочий", д. 168 "А"			
Изм.	Кол.уч.	Лист	№ док.	Подп.	Дата	Паспорт фасадов	Стадия	Лист	Листов
							п	13	
ГИП				<i>[Signature]</i>	09.18	Компьютерный монтаж			
Разраб.					09.18				
Н. контр.				<i>[Signature]</i>	09.18				

Согласовано



Инв. № подл. Подп. и дата. Взам. инв. №

						КП-82Б-18			
						г. Красноярск, пр-кт им. газеты "Красноярский рабочий", д. 168 "А"			
Изм.	Кол. уч.	Лист	№ док.	Подп.	Дата	Паспорт фасадов	Стадия	Лист	Листов
				<i>[Signature]</i>	09.18		П	13*	
					09.18				
				<i>[Signature]</i>	09.18	Фотофиксация. Вид со стороны пр. им. газ. Красноярский рабочий			

