

**НЕЖИЛОЕ ЗДАНИЕ**

**г. Красноярск, ул. Маерчака, 57, нежилое здание литер Б**

**ПАСПОРТ ФАСАДОВ**

**286.08.2018-ПФ**

**2018 г.**

\_\_\_\_\_  
М.П.

« \_\_\_\_ » \_\_\_\_\_ 20 \_\_\_\_ г. № \_\_\_\_\_

## ПАСПОРТ ФАСАДОВ

Адрес здания, строения, сооружения: г. Красноярск,

Маерчака, 57, нежилое здание литер Б

Год постройки: 1990

Автор архитектурного проекта: автор проекта неизвестен

Число этажей: здание переменной этажности, теннисный корт -  
одноэтажная часть, административно-бытовой блок - трёхэтажный, часть  
административного блока - одноэтажная.

Серия (при наличии): -

Назначение: общественное здание спортивного назначения, нежилое.

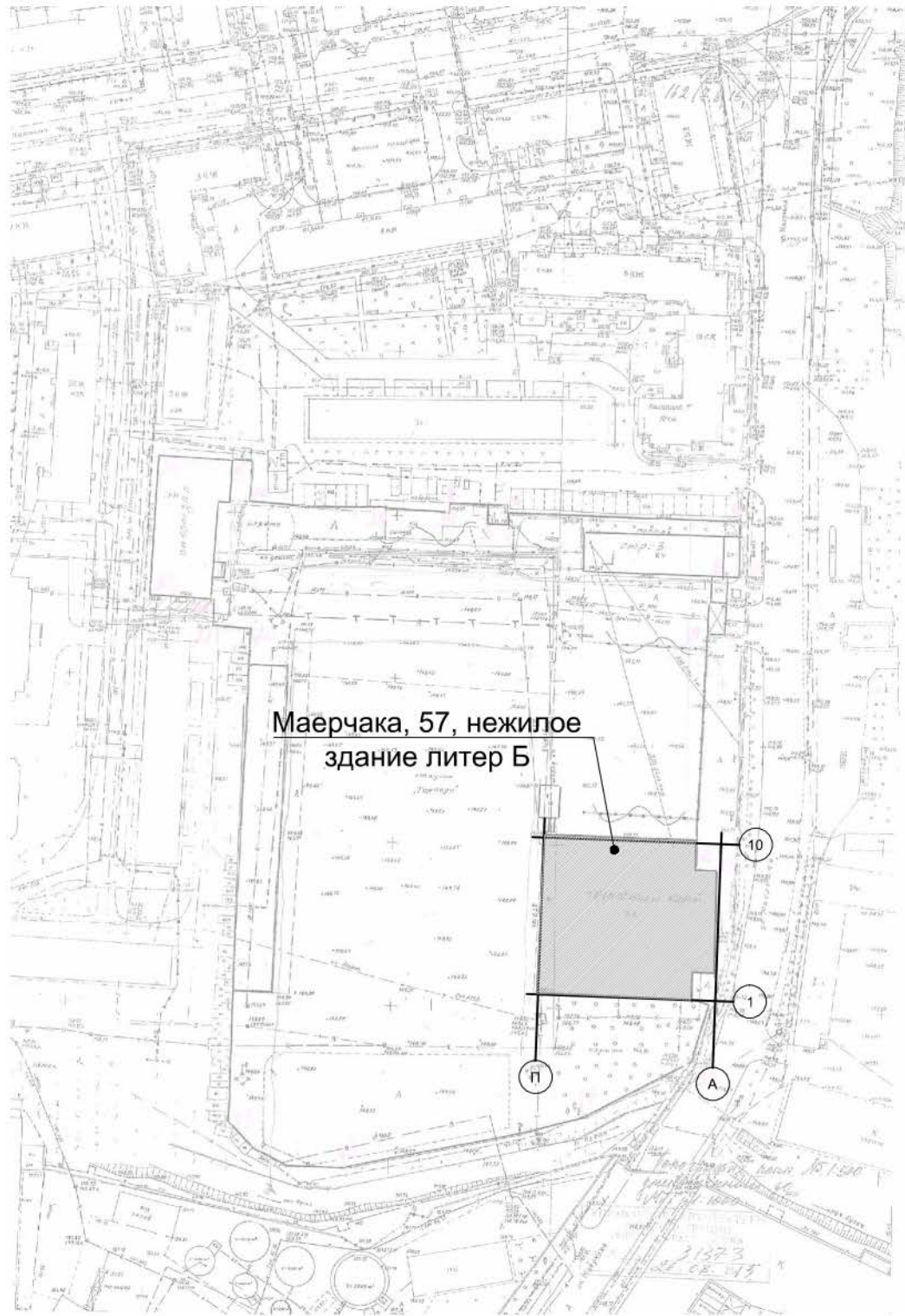
Статус здания, строения (при наличии): -

Лицо, ответственное за эксплуатацию: Муниципальное автономное  
образовательное учреждение дополнительного образования детей  
г.Красноярска "Специализированная детско-юношеская спортивная школа  
олимпийского резерва "Красный Яр"

Паспорт фасадов составлен по состоянию  
на « 31 » августа 2018 г.

Актуализирован « \_\_\_\_ » \_\_\_\_\_ \_\_\_\_ г.

# Ситуационный план М1:2000



## Пояснительная записка

### 1. Описание существующего облика, текущей градостроительной ситуации, технического состояния и использования Объекта.

Существующее здание, расположено в городской застройке, железнодорожном районе, г. Красноярск, ул. Маерчака 57 (земли населенных пунктов). Подъезд к зданию осуществляется с улицы Маерчака. Рельеф участка спокойный.

Общественное здание спортивного назначения, нежилое. Здание эксплуатируется по назначению, в нормальных условиях. Текущие мелко срочные ремонты и ежегодные осмотры проводятся.

Конструктивный тип объекта: несущий железобетонный каркас по серии ИИ-04, стены - навесные панели керамзитобетонные, пристроенный тамбур - кирпичная кладка, в осях 10-1 навесной вентилируемый фасад.

По данным Технического заключения (шифр 16.10.2014-0-ТЗ) категория состояния конструкций наружных стен - работоспособное. Частично швы между панелями запенены монтажной пеной без заделки цементно-песчаным раствором, выветривание раствора из швов. Трещина на наружной стене тамбура главного входа. Конструкция навесных фасадных систем с воздушным зазором «ТимСпан» типа ТС-2004004 (с облицовкой панелями из оцинкованной стали), утеплитель ТЕХНОВЕНТ СТАНДАРТ, гидроизоляционная плёнка Изоспан А. Дефекты отсутствуют.

### 2. Описание проектируемого архитектурного облика, характеристика принципиальных архитектурных и технологических решений для осуществления ремонта фасадов (переустройства, перепланировки, реконструкции, реставрации) объекта.

Принятые решения: устройство навесного вентилируемого фасада с облицовкой окрашенными оцинкованными металлическими панелями.

Наружная отделка главного и боковых фасадов- навесные вентилируемые фасады фирмы "Краспан" с утеплением и облицовкой окрашенными оцинкованными металлическими панелями. Дворовой фасад в осях 10-1 фасад существующий. Цвета отделки фасадов приняты с учетом сочетаемости с существующей отделкой фасада и существующей застройкой.

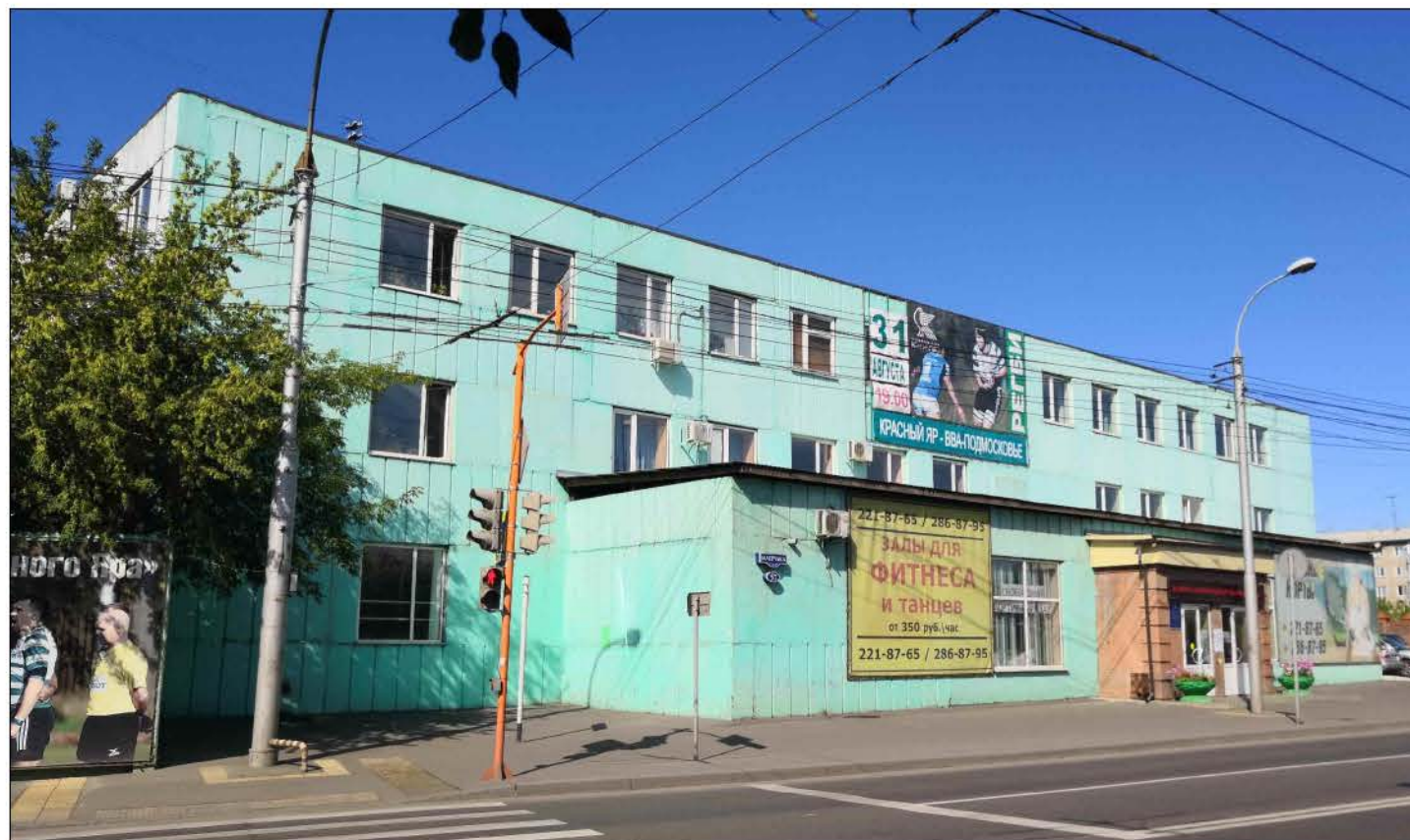
Для приведения фасада в соответствие с паспортом необходимо выполнить следующие работы:

- Выполнить устройство навесного вентилируемого фасада на главном и боковых фасадах объекта.
- Заменить рекламную конструкцию с правой стороны главного фасада на рекламную конструкцию с более нейтральными цветами, привести рекламные конструкции с правой и левой сторон главного фасада в соответствие с паспортом фасада (уменьшить размер и месторасположение на фасаде). Выполнить рекламные конструкции и разместить в соответствии с требованиями Постановления №268.
- Рекламную конструкцию с левой стороны и с правой стороны главного фасада выполнить в одинаковых габаритных размерах. Размещение на равноудаленном расстоянии от центра здания.
- Демонтировать баннерное панно на 3м этаже главного фасада.
- Отцентровать баннерное панно на 1м этаже бокового фасада в осях А-П относительно композиционных осей (центра здания), конструкцию выполнить и разместить в соответствии с требованиями Постановления №268.
- Демонтировать с главного фасада конструкцию с динамической сменой текста над дверным проемом
- Разместить кондиционерные блоки на главном фасаде относительно композиционных осей, закрыть их решетками в цвет участка фасада, на котором они размещены (в соответствии с Постановлением №268).
- Разместить кондиционерные блоки на боковом фасаде А-П относительно композиционных осей.
- Разместить рекламные конструкции на дворе фасаде в соответствии с требованиями Постановления №268, разместить их так, чтобы верхний край конструкции визуально был на одном уровне с верхним краем отдельностоящего экрана.
- **Информация о сроках проведения работ.**

Работы по приведению фасадов здания в соответствие с разработанным паспортом в срок до 01.02.2019



Материалы фотофиксации существующего состояния фасадов.  
Главный фасад в осях 1-10



Фрагмент главного фасада

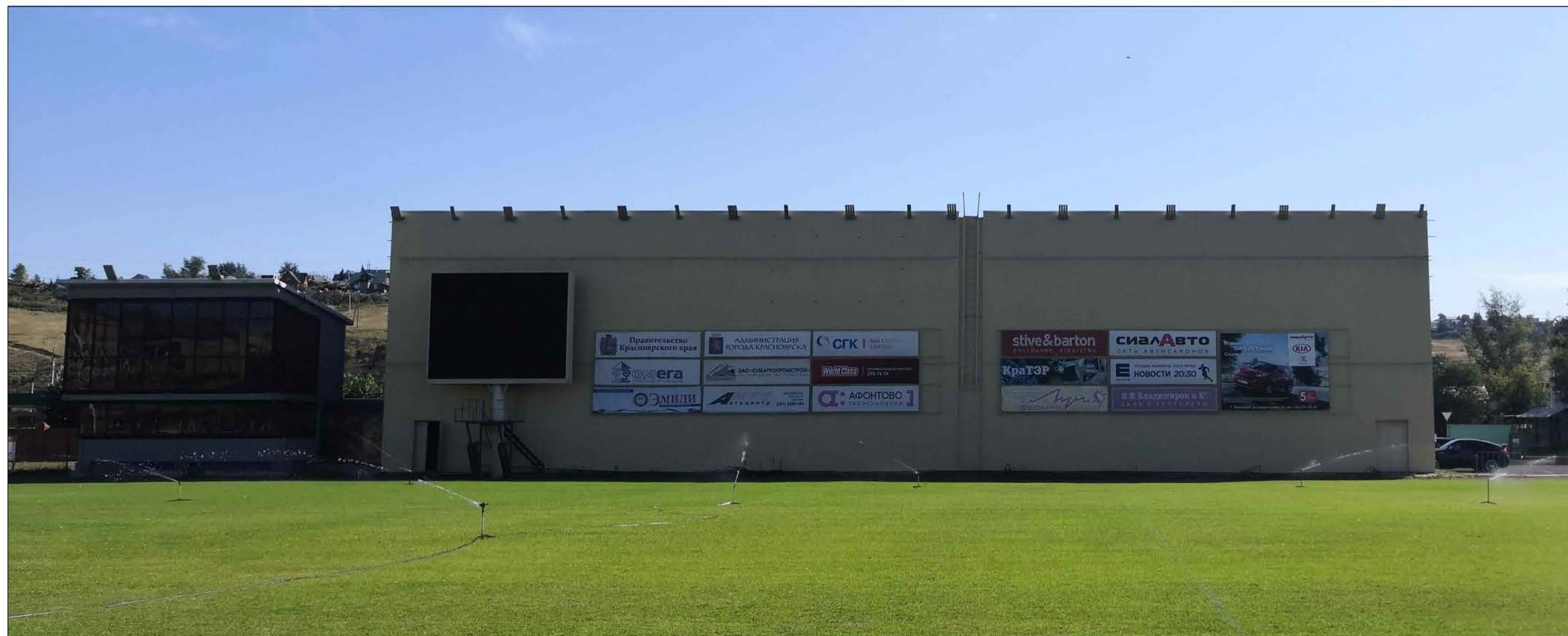




Материалы фотофиксации существующего состояния фасадов.  
Боковой фасад в осях П-А



Материалы фотофиксации существующего состояния фасадов.  
Дворовой фасад в осях 10-1





Материалы фотофиксации существующего состояния фасадов.  
Боковой фасад в осях А-П





Фотографическое изображение развертки фрагмента улицы с главного фасада



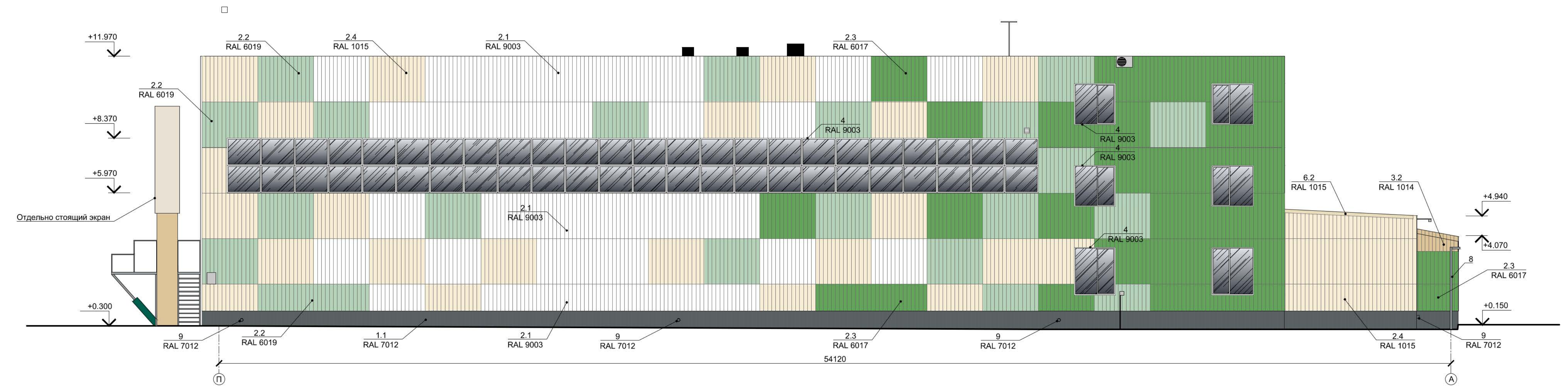


Колористическое решение фасадов. Главный фасад в осях 1-10

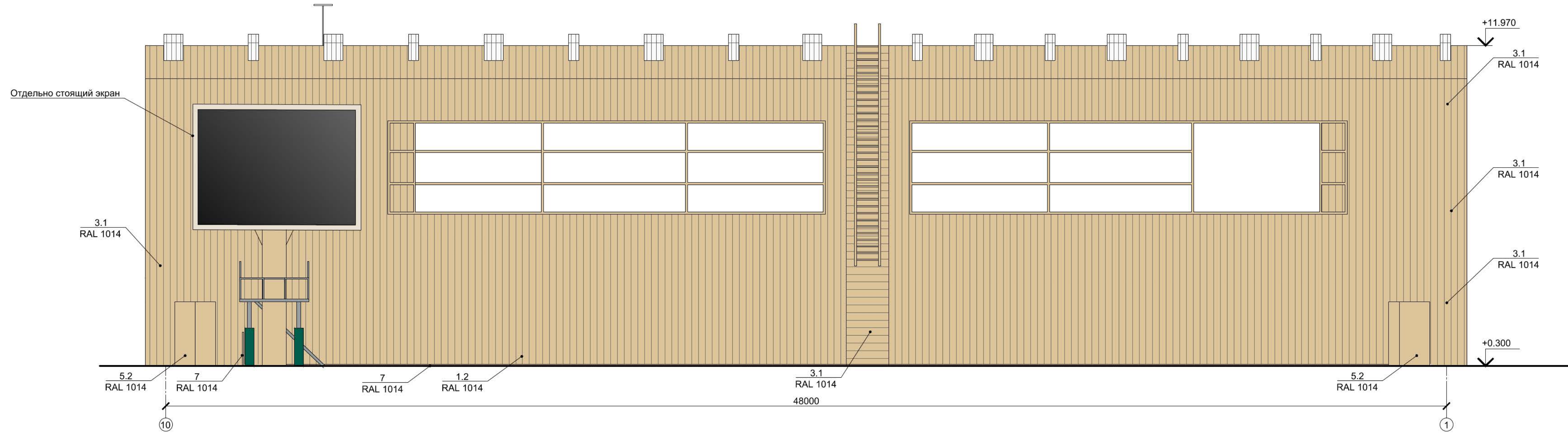




Колористическое решение фасадов. Боковой фасад в осях П-А

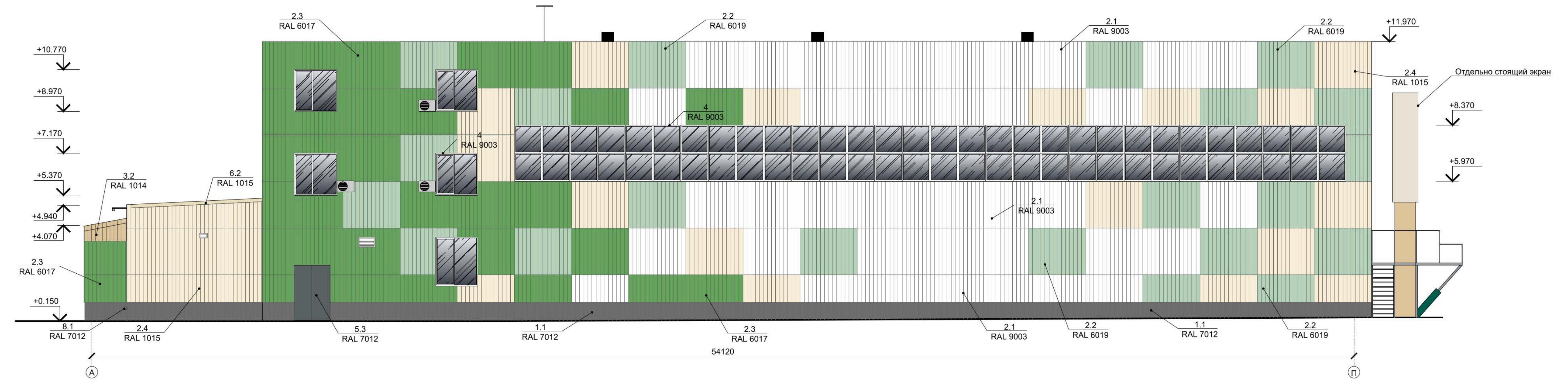


Колористическое решение фасадов. Дворовой фасад в осях 10-1





Колористическое решение фасадов. Боковой фасад в осях А-П



## Ведомость применяемых материалов

№п/п	Элемент фасада	Эталон цвета	Вид отделки	Индекс по цветовой палитре
1.1	Цоколь		отделка панелями"КраспанМеталКолор"	RAL 7012
1.2	Цоколь фасада в осях 10-1		панели из оцинкованной стали	RAL 1014
2.1	Поле стены 1го -3го этажа		отделка панелями"КраспанМеталКолор"	RAL 9003
2.2	Поле стены 1го -3го этажа		отделка панелями"КраспанМеталКолор"	RAL 6019
2.3	Поле стены 1го -3го этажа, в т.ч. выступающей части фасада(тамбура)		отделка панелями"КраспанМеталКолор"	RAL 6017
2.4	Поле стены 1го -3го этажа, в т.ч. выступающей административной части		отделка панелями"КраспанМеталКолор"	RAL 1015
3.1	Поле стены 1го -3го этажа дворового фасада		панели из оцинкованной стали	RAL 1014
3.2	Поле стены части 1го этажа тамбура		панели из оцинкованной стали	RAL 1014
4	Переплеты окон 1го-3го этажа		ПВХ	RAL 9003
5.1	Переплеты конструкции дверей(витраж) в осях 1-10)		ПВХ	RAL 7012
5.2	входная дверь(фасад 10-1)		окраска	RAL 1014
5.3	входная дверь(фасад А-П)		окраска	RAL 7012
6.1	Кровля выступающей административной части, кровля тамбура	—	профлист металлический	—
6.2	Окраска выступающей части перекрытия		окраска	RAL 1015
7	Трубы(дворовой фасад)		окраска	RAL 1014
8	Водосточные трубы		—	RAL 7040
9	Выпуск водосточной трубы на фасаде		окраска	RAL 7012



Схема размещения дополнительного оборудования, дополнительных элементов и устройств. Главный фасад в осях 1-10

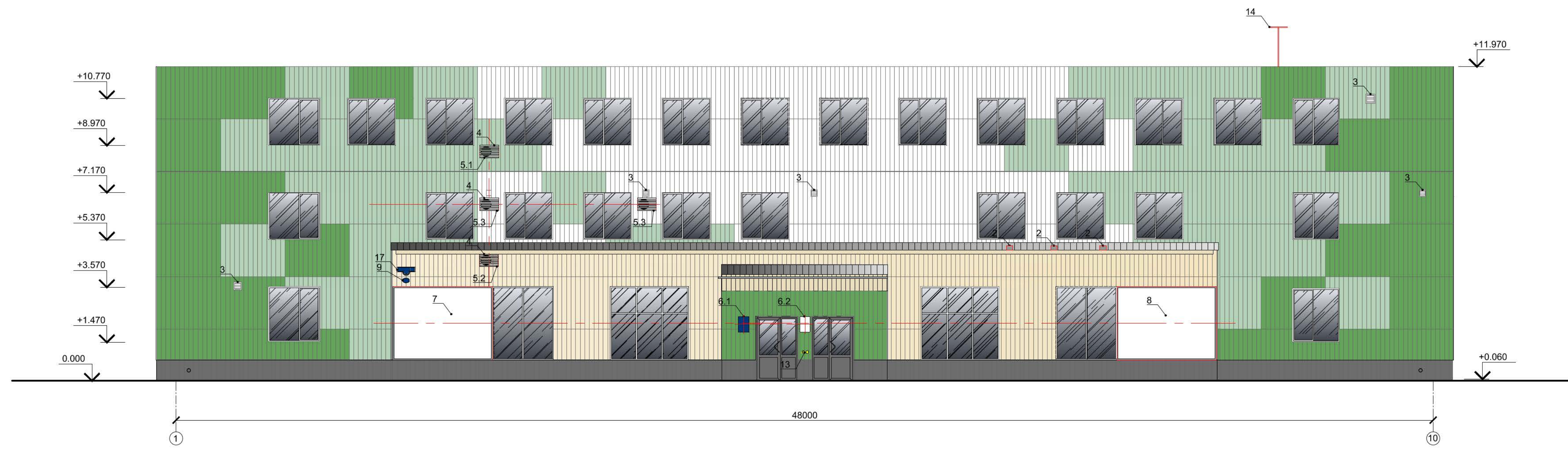




Схема размещения дополнительного оборудования, дополнительных элементов и устройств. Боковой фасад в осях П-А

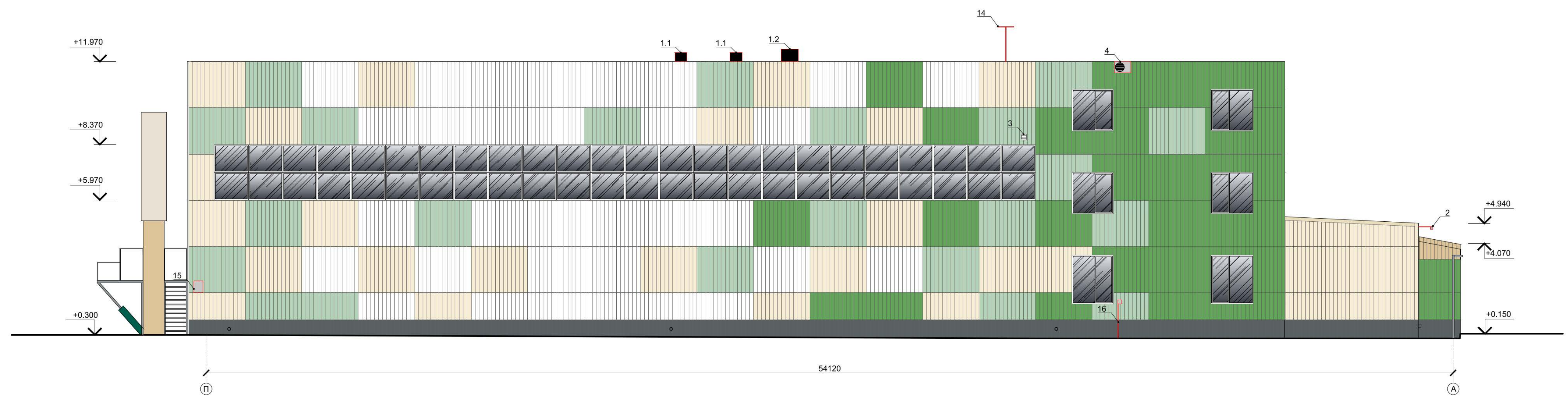




Схема размещения дополнительного оборудования, дополнительных элементов и устройств. Дворовой фасад

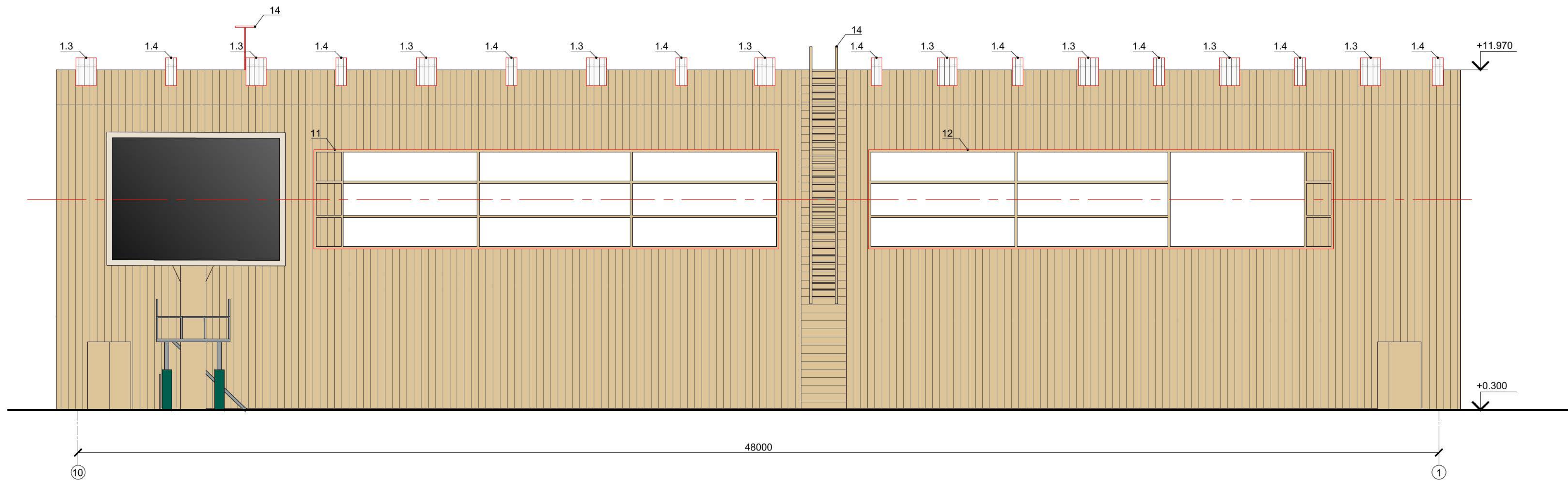
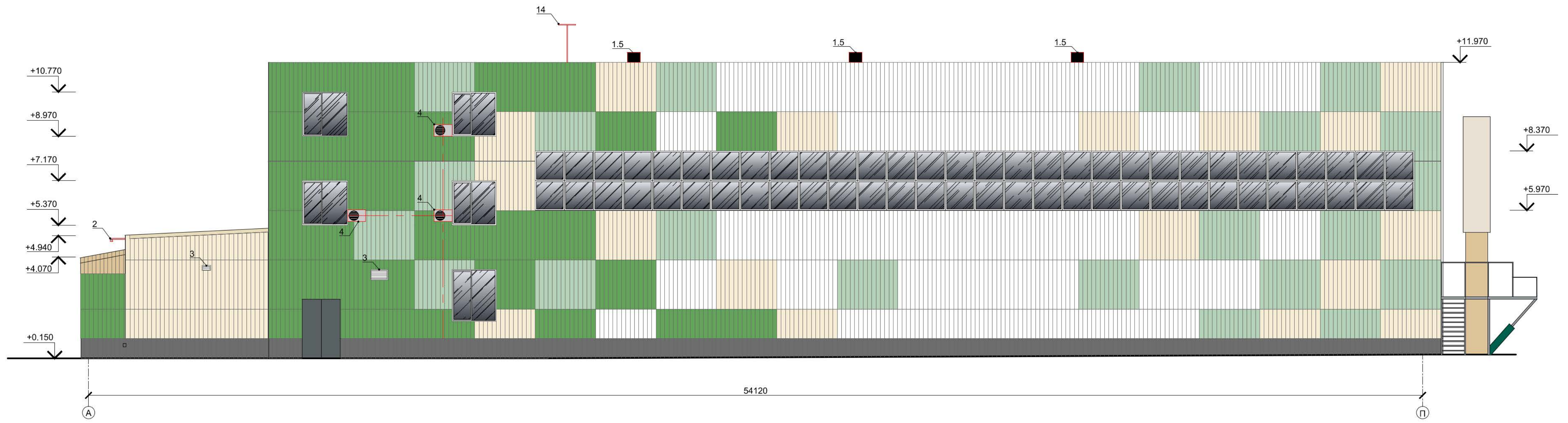


Схема размещения дополнительного оборудования, дополнительных элементов и устройств. Боковой фасад в осях А-П





## Перечень дополнительного оборудования, дополнительных элементов и устройств(начало)

№п/п	Тип дополнительного оборудования, дополнительного элемента или устройства	Краткое описание	Расположение (фасад, этаж)	Номер листа паспорта фасадов, содержащего схему	Отметка о демонтаже
1.1	Прожектор для наружного освещения	Нейтральная окраска, цвет серый	Боковой фасад в осях П-А	15	
1.2	Прожектор для наружного освещения	Нейтральная окраска, цвет серый	Боковой фасад в осях П-А	15	
1.3	Прожектор для наружного освещения широкий	Нейтральная окраска, цвет светлый	Дворовой фасад	16	
1.4	Прожектор для наружного освещения узкий	Нейтральная окраска, цвет светлый	Дворовой фасад	16	
1.5	Прожектор для наружного освещения	Нейтральная окраска, цвет темный	Боковой фасад в осях А-П	17	
2	Светильник на кронштейнах для наружного освещения	Нейтральная окраска, цвет светлый	Главный фасад	14	
3	Вентиляционные решетки	Нейтральная окраска. Цвет светлый	Главный фасад , боковые фасады	14,15,17	
4	Блок кондиционера	Нейтральная окраска (цвет серый). Н главном фасада 1-2 закрыты декоративной решеткой, окрашенной в цвет участка фасада, на котором находятся.	Боковые фасады, главный фасад Блоки установлены упорядоченно на единых композиционных осях горизонтальных и вертикальных.	14,15,17	
5.1	Декоративная решетка кондиционера	Металлическая, цвет Ral 6019 (в цвет участка фасада, на котором располагается кондиционер)	Главный фасад	14	
5.2	Декоративная решетка кондиционера	Металлическая, цвет Ral 1015 (в цвет участка фасада, на котором располагается кондиционер)	Главный фасад	14	
5.3	Декоративная решетка кондиционера	Металлическая, цвет Ral 9003 (в цвет участка фасада, на котором располагается кондиционер)	Главный фасад	14	
6.1	Учрежденческая доска	Табличка, содержащая информацию об учреждении, часах работы, цвет фона синий Ral 5002, буквы серебристые	Главный фасад . При входе в здание, занимаемое организацией.	14	
6.2	Учрежденческая доска	Табличка, содержащая информацию об учреждении, часах работы, цвет фона белый (Ral 9003), буквы зеленые	Непосредственно у главного входа в здание, на плоскости фасада, слева от входных дверей, на едином горизонтальном уровне с аналогичными конструкциями.	14	
7	Рекламная конструкция				
8	Рекламная конструкция	Настенное панно. Основа-металлическая рама, крепящаяся к стене фасада. На конструкции закреплено баннерное панно с рекламной информацией. Панно сменное, выполнено из негорючих материалов. (В соответствие с пунктом 8 Постановления №268 запрещено использование горючих материалов для рекламных конструкций, в том числе для баннерного панно). Высота конструкции равна высоте оконных проемов, рядом с которыми расположена. Цвета, используемые в рекламной конструкции соответствуют цветам фасада и окружающей застройки. Основные используемые цвета - оттенки бежевого, серого, приглушенного или пастельно-зеленого.	Главный фасад. Конструкция расположена на единой оси с оконными проемами. Размещение конструкции начинается от цоколя, нижний край панно не перекрывает цоколь здания.	14	

## Перечень дополнительного оборудования, дополнительных элементов и устройств(продолжение)

№п/п	Тип дополнительного оборудования, дополнительного элемента или устройства	Краткое описание	Расположение (фасад, этаж)	Номер листа паспорта фасадов, содержащего схему	Отметка о демонтаже
9	Информационная конструкция	Табличка . Знак адресации.	Главный фасад	14	
11	Рекламная конструкция	Настенное панно. Основа-металлическая рама, окрашенная в цвет фасада, крепящаяся к стене фасада. На конструкции закреплены баннерные панно с рекламной информацией. Панно сменные, выполнены из негорючих материалов. (В соответствии с пунктом 8 Постановления №268 запрещено использование горючих материалов для рекламных конструкций, в том числе для баннерного панно).	Дворовой фасад . Конструкция размещена на фасаде 2-го этажа,на единой композиционной оси с экраном здания	16	
12	Рекламная конструкция				
13	Информационная конструкция	Значок МГН, кнопка звонка для МГН. Цвет фона желтый, выполнена в соответствии с нормативными документами по МГН.	Главный фасад	14	
14	Антенный блок	Цвет светлый	Главный фасад ,боковые фасады,дворовой фасад	14-17	



## Перечень дополнительного оборудования, дополнительных элементов и устройств(окончание)

№п/п	Тип дополнительного оборудования, дополнительного элемента или устройства	Краткое описание	Расположение (фасад, этаж)	Номер листа паспорта фасадов, содержащего схему	Отметка о демонтаже
15	Технический шкафчик	Металлический, цвет серый.	Боковой фасад в осях П-А	15	
16	Электрические кабели, коробка разводки	Коробка- цвет светлый, кабеля- цвет темный	Боковой фасад в осях П-А	15	
17	Информационная конструкция	Табличка . Знак адресации.	Главный фасад	14	

Компьютерный монтаж





# Лист регистрации изменений