

ПАСПОРТ ФАСАДОВ

Адрес здания, строения, сооружения:	660056, г. Красноярск, ул. 4-я Продольная, 19
Год постройки:	1959 г.
Автор архитектурного проекта:	Автор неизвестен
Число этажей:	3 этажа
Серия (при наличии):	-
Назначение:	Общеобразовательное
Статус здания, строение (при наличии):	-
Лицо, ответственное за эксплуатацию:	Колупаев В.Е.

Паспорт фасадов составлен по состоянию
на "___" _____ 20__ г.

Актуализирован "___" _____ 20__ г.

СОДЕРЖАНИЕ

Содержание	1
Ситуационная схема	1
Пояснительная записка	2
Фотофиксация существующего состояния фасадов	
Боковой фасад 2	3
Дворовой фасад 3	3.1
Дворовой фасад 4	3.2
Дворовой фасад 5	3.3
Дворовой фасад 6	3.4
Дворовой фасад 7	3.5
Дворовой фасад 8	3.6
Боковой фасад 9	3.7
Общая панорама в среде. Главный фасад 1	3.8
Колористическое решение фасадов. Главный фасад в осях 1-2	4
Колористическое решение фасадов. Дворовой фасад в осях 2-1	4.1
Колористическое решение фасадов. Боковой фасад в осях А-Б	4.2
Колористическое решение фасадов. Боковой фасад в осях Б-А	4.3
Ведомость применяемых материалов	5
Схема размещения дополнительного оборудования	6
Дворовой фасад в осях 2-1	6.1
Боковой фасад в осях А-Б	6.2
Боковой фасад в осях Б-А	6.3
Перечень дополнительного оборудования	7
Компьютерный монтаж	8
Лист регистрации изменений	9

СИТУАЦИОННАЯ СХЕМА



Объект проектирования: г. Красноярск, ул. 4-я Продольная, 19

ПОЯСНИТЕЛЬНАЯ ЗАПИСКА

Паспорт фасадов нежилого здания по адресу: г. Красноярск, ул. 4-ая Продольная, 19, разработан на основании:
- технического задания заказчика;
- Постановления администрации г. Красноярска №399 от 19.06.2018 «Об утверждении порядка изменения, составления и согласования паспорта фасадов зданий, строений на территории г. Красноярска»;

Объект проектирования – нежилое трехэтажное здание. Основное функциональное назначение – здание общеобразовательного назначения.

1. Наружные стены здания – кирпичные. Облицовка здания на уровне первого этажа – кирпич. На уровне второго и третьего этажа присутствует частичная окраска кирпичной кладки фасадной краской. Рекомендуется окраска фасадной краской наружной части здания второго и третьего этажа, а также очистка первого этажа от вандальных надписей. Провода на фасадах необходимо закрыть кабель-каналами, окрасить в цвет фасадной части здания.

Подпорная стенка со стороны дворового фасада окрашивается в цвет по RAL. Цветовое решение принято с учетом окружающей застройки, а также существующего колористического решения облицовочной части фасадов. Колонны на главном фасаде орашиваются в тон поля второго и третьего этажа фасадной части здания.

2. Цоколь здания реставрируется, существующие материалы сохраняются. Ступени на главном и боковых входах реставрируются, устраиваются пандусы из материала ступеней.

3. Выполняется частичная замена существующих светопрозрачных конструкций – ПВХ профиль, с цветовым решением, соответствующим колористике фасада.

4. Архитектурный декор – карниз между первым и вторым этажами – окрашивается фасадной краской в цвет поля стены первого этажа.

5. Водосток организованный, рекомендуется замена желоба и водосточных труб в соответствии с колористическим решением фасада, высота от уровня земли – 0,2 м. Ремонт кровли не планируется, предлагается замена кровельного ограждения.

6. Предлагаемые архитектурные решения предусматривают выделенные зоны для размещения информационных табличек и оборудования на фасаде здания. Настенное панно на главном фасаде здания демонтируется.

7. Проект не предполагает монтаж архитектурной подсветки здания

8. Зеленые насаждения по периметру объекта занимают более 60% площади фасада в летний период.

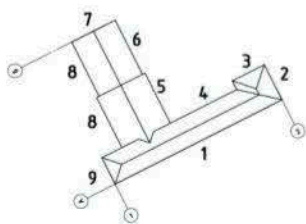
9. Сроки выполнения работ: планируется в течении трех лет привести объект в соответствие паспорту.

ФОТОФИКСАЦИЯ СУЩЕСТВУЮЩЕГО СОСТОЯНИЯ ФАСАДОВ

ДВОРОВОЙ ФАСАД - 3



СХЕМА ОБЪЕКТА

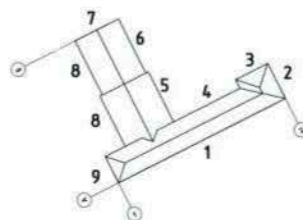


ФОТОФИКСАЦИЯ СУЩЕСТВУЮЩЕГО СОСТОЯНИЯ ФАСАДОВ

ДВОРОВОЙ ФАСАД - 4



СХЕМА ОБЪЕКТА

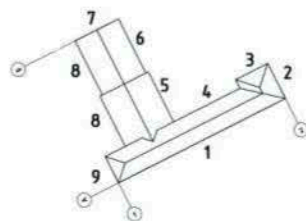


ФОТОФИКСАЦИЯ СУЩЕСТВУЮЩЕГО СОСТОЯНИЯ ФАСАДОВ

ДВОРОВОЙ ФАСАД - 5



СХЕМА ОБЪЕКТА

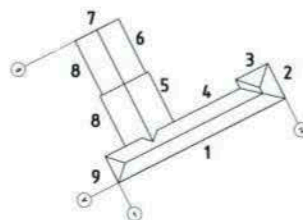


ФОТОФИКСАЦИЯ СУЩЕСТВУЮЩЕГО СОСТОЯНИЯ ФАСАДОВ

ДВОРОВОЙ ФАСАД - 6



СХЕМА ОБЪЕКТА

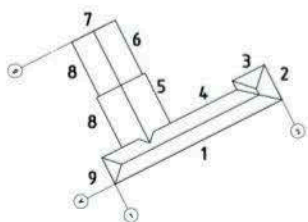


ФОТОФИКСАЦИЯ СУЩЕСТВУЮЩЕГО СОСТОЯНИЯ ФАСАДОВ

ДВОРОВОЙ ФАСАД - 7



СХЕМА ОБЪЕКТА

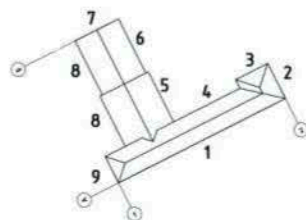


ФОТОФИКСАЦИЯ СУЩЕСТВУЮЩЕГО СОСТОЯНИЯ ФАСАДОВ

ДВОРОВОЙ ФАСАД - 8



СХЕМА ОБЪЕКТА

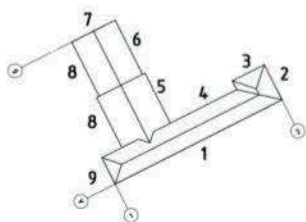


ФОТОФИКСАЦИЯ СУЩЕСТВУЮЩЕГО СОСТОЯНИЯ ФАСАДОВ

БОКОВОЙ ФАСАД - 9



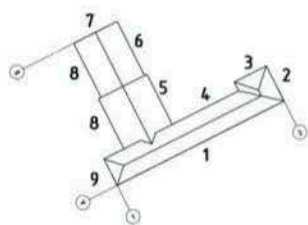
СХЕМА ОБЪЕКТА



ОБЩАЯ ПАНОРАМА В СРЕДЕ



СХЕМА ОБЪЕКТА



ПАНОРАМА. ГЛАВНЫЙ ФАСАД -1

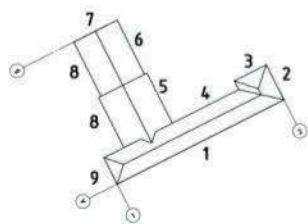


ФОТОФИКСАЦИЯ СУЩЕСТВУЮЩЕГО СОСТОЯНИЯ ФАСАДОВ

БОКОВОЙ ФАСАД - 2



СХЕМА ОБЪЕКТА



КОЛОРИСТИЧЕСКОЕ РЕШЕНИЕ ФАСАДОВ. ГЛАВНЫЙ ФАСАД В ОСЯХ 1 - 2



Примечание: колористическое решение фасадов см. вместе с листом 5

Паспорт объекта МБОУ "СШ № 51"

Колористическое решение фасадов.
Главный фасад в осях 1-2

4

КОЛОРИСТИЧЕСКОЕ РЕШЕНИЕ ФАСАДОВ. ДВОРОВЫЙ ФАСАД В ОСЯХ 2- 1



Примечание: колористическое решение фасадов см. вместе с листом 5

Паспорт объекта МБОУ "СШ № 51"

Колористическое решение фасадов.
Дворовый фасад в осях 2-1

4.1

КОЛОРИСТИЧЕСКОЕ РЕШЕНИЕ ФАСАДОВ. БОКОВОЙ ФАСАД В ОСЯХ А - Б



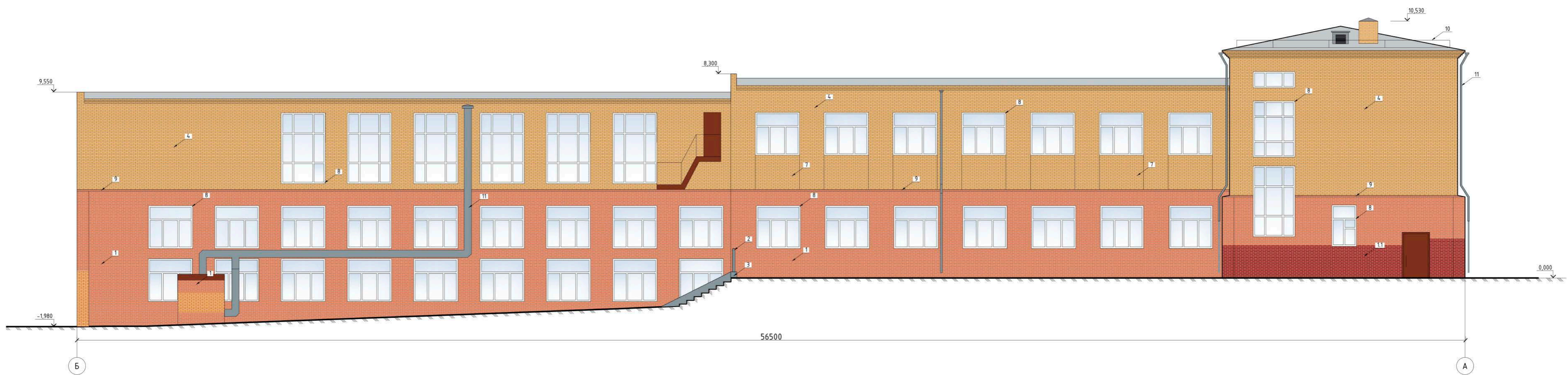
Примечание: колористическое решение фасадов см. вместе с листом 5

Паспорт объекта МБОУ "СШ № 51"

Колористическое решение фасадов.
Боковой фасад в осях А-Б

4.2

КОЛОРИСТИЧЕСКОЕ РЕШЕНИЕ ФАСАДОВ. БОКОВОЙ ФАСАД В ОСЯХ Б- А



Примечание: колористическое решение фасадов см. вместе с листом 5

Паспорт объекта МБОУ "СШ № 51"

Колористическое решение фасадов.
Боковой фасад в осях Б-А

4.3

ВЕДОМОСТЬ ПРИМЕНЯЕМЫХ МАТЕРИАЛОВ



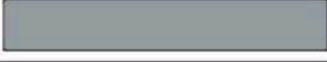






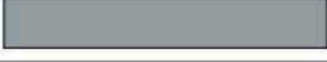

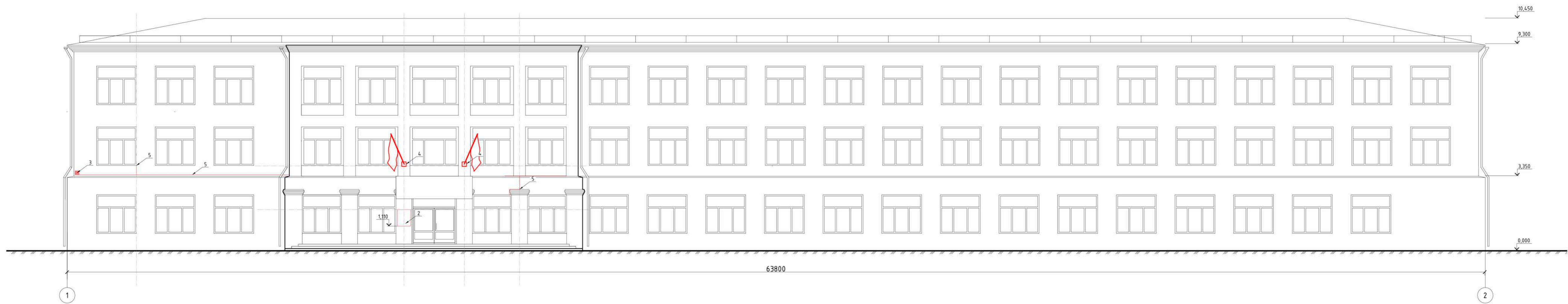
N п/п	Элемент фасада	Эталон цвета	Вид отделки	Индекс по цветовой палитре
1.	Цоколь		Облицовочный кирпич	RAL 050 60 40
1.1	Цоколь		Облицовочный кирпич	RAL 040 40 50
2.	Ограждение		Фасадная краска	RAL 7001
3.	Подпорная стенка		Фасадная краска	RAL 7001
4.	Поле 2-ого этажа		Фасадная краска	RAL 080 80 40
	Поле 3-ого этажа		Фасадная краска	RAL 080 80 40
7.	Ниша 2 и 3-ого эт.		Фасадная краска	RAL 080 80 40
8.	Оконные переплеты		ПВХ переплеты	RAL 9003
9.	Карнизы		Фасадная краска	RAL 050 60 40
10.	Ограждение кровли		Металлические конструкции	
11.	Водосточные и вентиляционные трубы		Оцинкованная сталь	RAL 7001
12.	Ступени крылец		Бетонные плиты	RAL 7001

СХЕМА РАЗМЕЩЕНИЯ ДОПОЛНИТЕЛЬНОГО ОБОРУДОВАНИЯ. ГЛАВНЫЙ ФАСАД В ОСЯХ 1 - 2



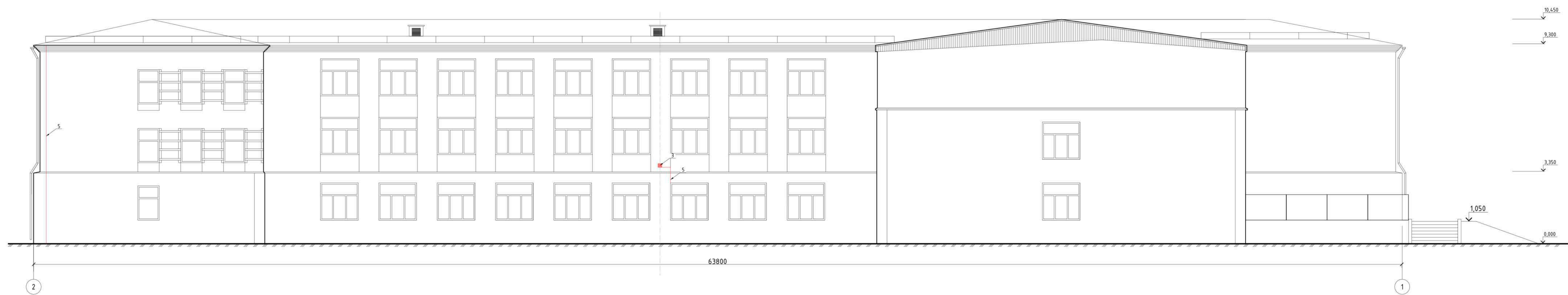
Примечание: схему размещения дополнительного оборудования см. вместе с листом 7

Паспорт объекта МБОУ "СШ № 51"

Схема размещения дополнительного оборудования.
Главный фасад в осях 1-2

6

СХЕМА РАЗМЕЩЕНИЯ ДОПОЛНИТЕЛЬНОГО ОБОРУДОВАНИЯ. ДВОРОВЫЙ ФАСАД В ОСЯХ 2 - 1



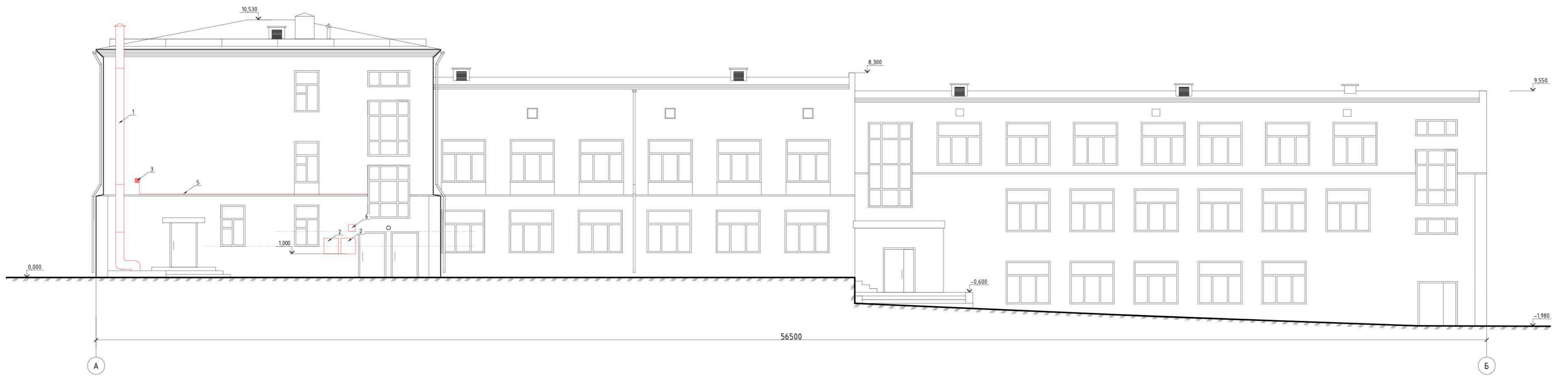
Примечание: схему размещения дополнительного оборудования см. вместе с листом 7

Паспорт объекта МБОУ "СШ № 51"

Схема размещения дополнительного оборудования.
Дворовый фасад в осях 2-1

6.1

СХЕМА РАЗМЕЩЕНИЯ ДОПОЛНИТЕЛЬНОГО ОБОРУДОВАНИЯ. БОКОВОЙ ФАСАД В ОСЯХ А - Б



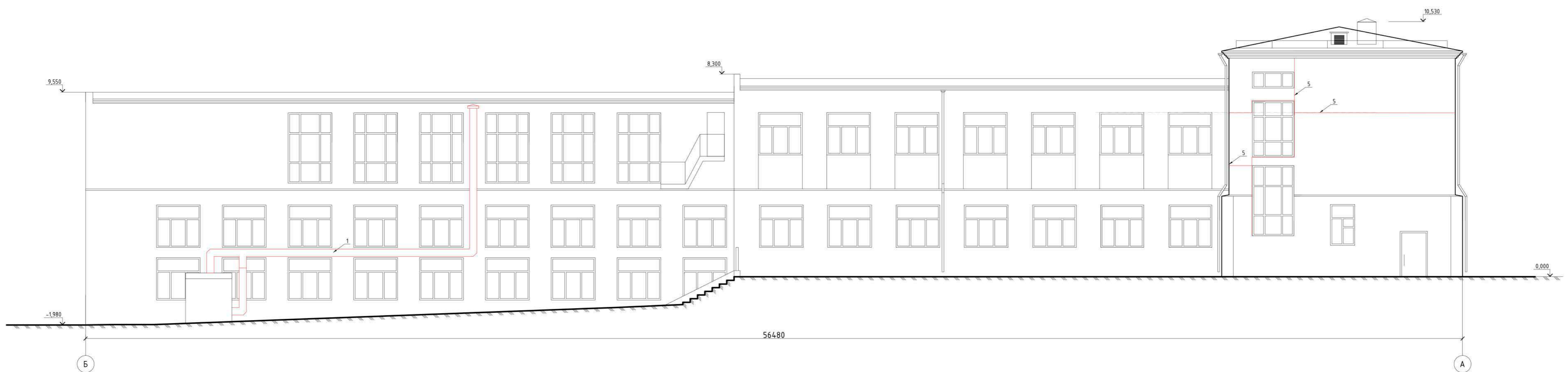
Примечание: схему размещения дополнительного оборудования см. вместе с листом 7

Паспорт объекта МБОУ "СШ № 51"

Схема размещения дополнительного оборудования.
Боковой фасад в осях А-Б

6.2

СХЕМА РАЗМЕЩЕНИЯ ДОПОЛНИТЕЛЬНОГО ОБОРУДОВАНИЯ. БОКОВОЙ ФАСАД В ОСЯХ Б - А



Примечание: схему размещения дополнительного оборудования см. вместе с листом 7

Паспорт объекта МБОУ "СШ № 51"

Схема размещения дополнительного оборудования.
Боковой фасад в осях Б-А

6.3

ПЕРЕЧЕНЬ ДОПОЛНИТЕЛЬНОГО ОБОРУДОВАНИЯ

N п/п	Тип дополнительного оборудования, дополнительного элемента или устройства	Краткое описание	Расположение (фасад, этаж)	Номер листа паспорта фасадов, содержащего схему	Отметка о демонтаже
1.	Вентиляционный трубопровод	Вентиляционная система из оцинкованной стали прямоугольного и спирально-навивного типа	Фасад (№2, №8)	6.2, 6.3	
2.	Учрежденческая доска	В алюминиевой рамке на синем фоне, размер 595x690	Фасад главный (№1) Фасад боковой (№2)	6, 6.2	
3.	Видеокамеры наружного наблюдения	Общее количество - 3 шт. Уличная IP - камера в термокожухе	Фасад (№1, №2, №4)	6, 6.1, 6.2	
4.	Флажсток	Деревянная стойка на металлической опоре, окрашенной в цвет фасада	Главный фасад (№1)	6	
5.	Кабельные каналы	Закрытого типа, размер сечения 60x40 мм, окраска в цвет фасада	Фасад (№1, №2, №4, №9)	6, 6.1, 6.2, 6.3	
6.	Сигнализация	Проводная звуковая охранная сигнализация	Главный фасад (№1)	6	

Примечание: нумерация фасадов отображена на схеме (см. схему объекта)

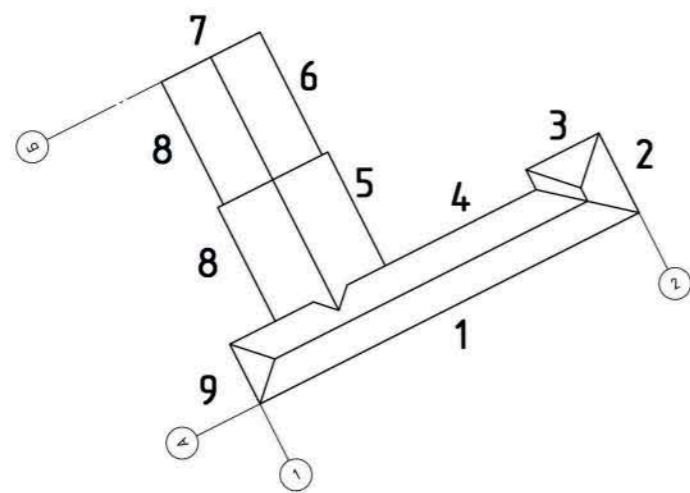
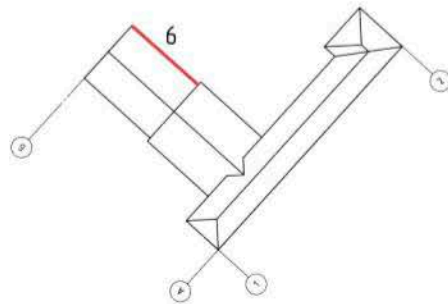


Схема объекта

КОМПЬЮТЕРНЫЙ МОНТАЖ



ЛИСТ РЕГИСТРАЦИИ ИЗМЕНЕНИЙ

№ п/п	Дата проведения корректировки паспорта фасадов	Автор паспорта фасадов	Обоснование внесения изменений	Сведения о ранее согласованных паспортах фасадов (дата утверждения, автор паспорта фасадов)