

СОГЛАСОВАНО:

Главный художник города

М.П.

"__" _____ 20__ г. № _____:

ПАСПОРТ ФАСАДОВ



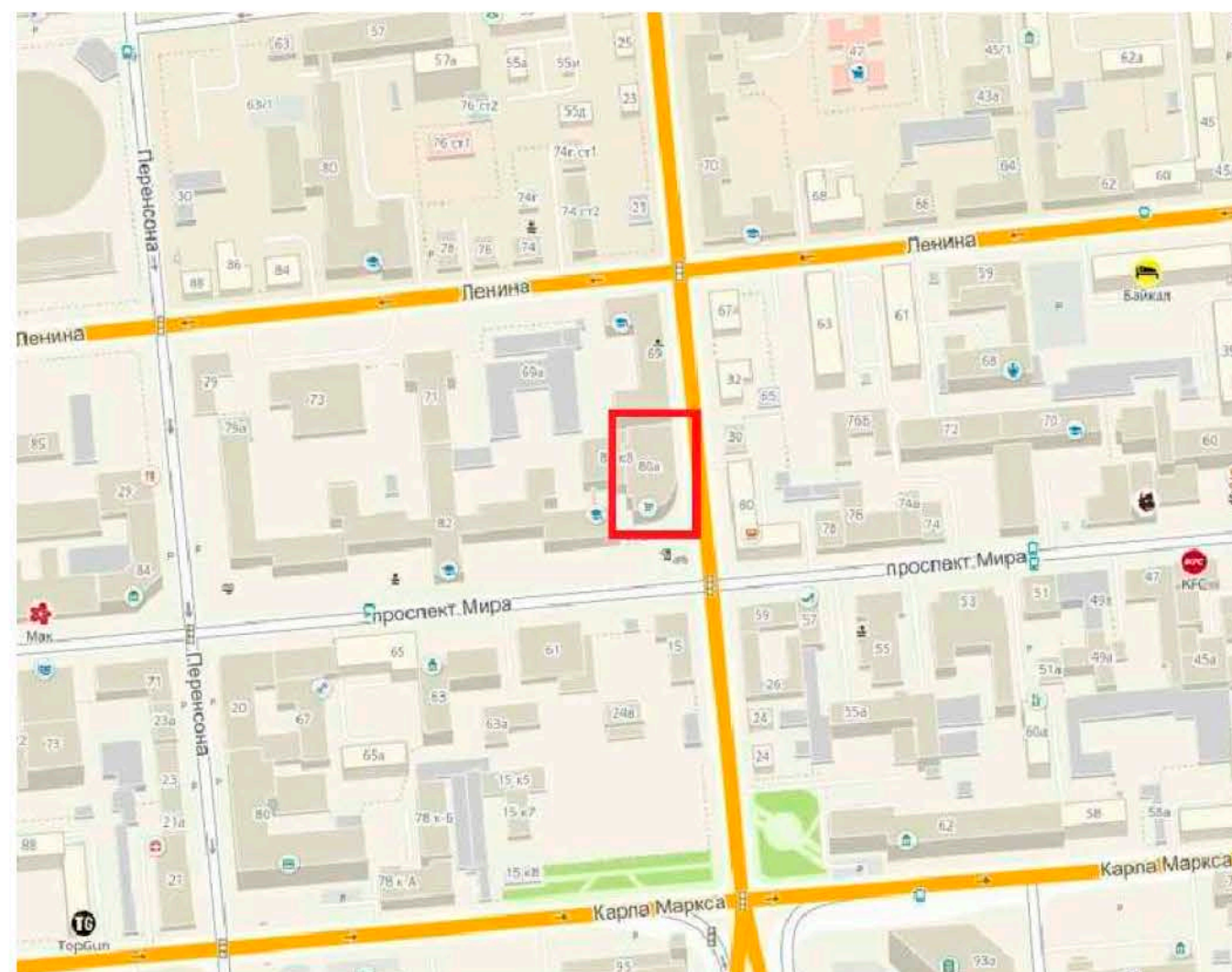
Адрес здания, строения: пр. Мира, 80а
Год постройки: 2008 г.
Автор паспорта фасадов:
Число этажей: 6
Серия (при наличии):
Назначение: многофункциональный офисно-коммерческий комплекс
Статус здания, строения (при наличии):
Лицо, ответственное за эксплуатацию: ИП Кошманов Сергей Андреевич

Паспорт фасадов составлен по состоянию на "14" августа 2018г.
Актуализирован "__" _____г.

СОДЕРЖАНИЕ

Содержание.....	1
Ситуационная схема.....	1
Фотофиксация восточного фасада.....	2
Фотофиксация южного фасада.....	3
Фотофиксация северного фасада.....	4
Фотофиксация западного фасада.....	5
Фотографическое изображение развертки пр. Мира с южного фасада.....	6
Фотографическое изображение развертки ул. Вейнбаума с восточного фасада.....	7
Пояснительная записка.....	8
Колористическое решение главных фасадов (южного и восточного).....	9
Колористическое решение северного и западного фасадов.....	10
Ведомость применяемых материалов.....	11
Схема размещения дополнительного оборудования на главных фасадах (существующее положение).....	12
Схема размещения дополнительного оборудования на северном и западном фасадах (существующее положение).....	13
Перечень дополнительного оборудования.....	14
Схема размещения дополнительного оборудования на главных фасадах (рекомендуемая).....	15
Схема размещения дополнительного оборудования на северном и западном фасадах (рекомендуемая)	16
Лист регистрации изменений.....	17

СИТУАЦИОННАЯ СХЕМА

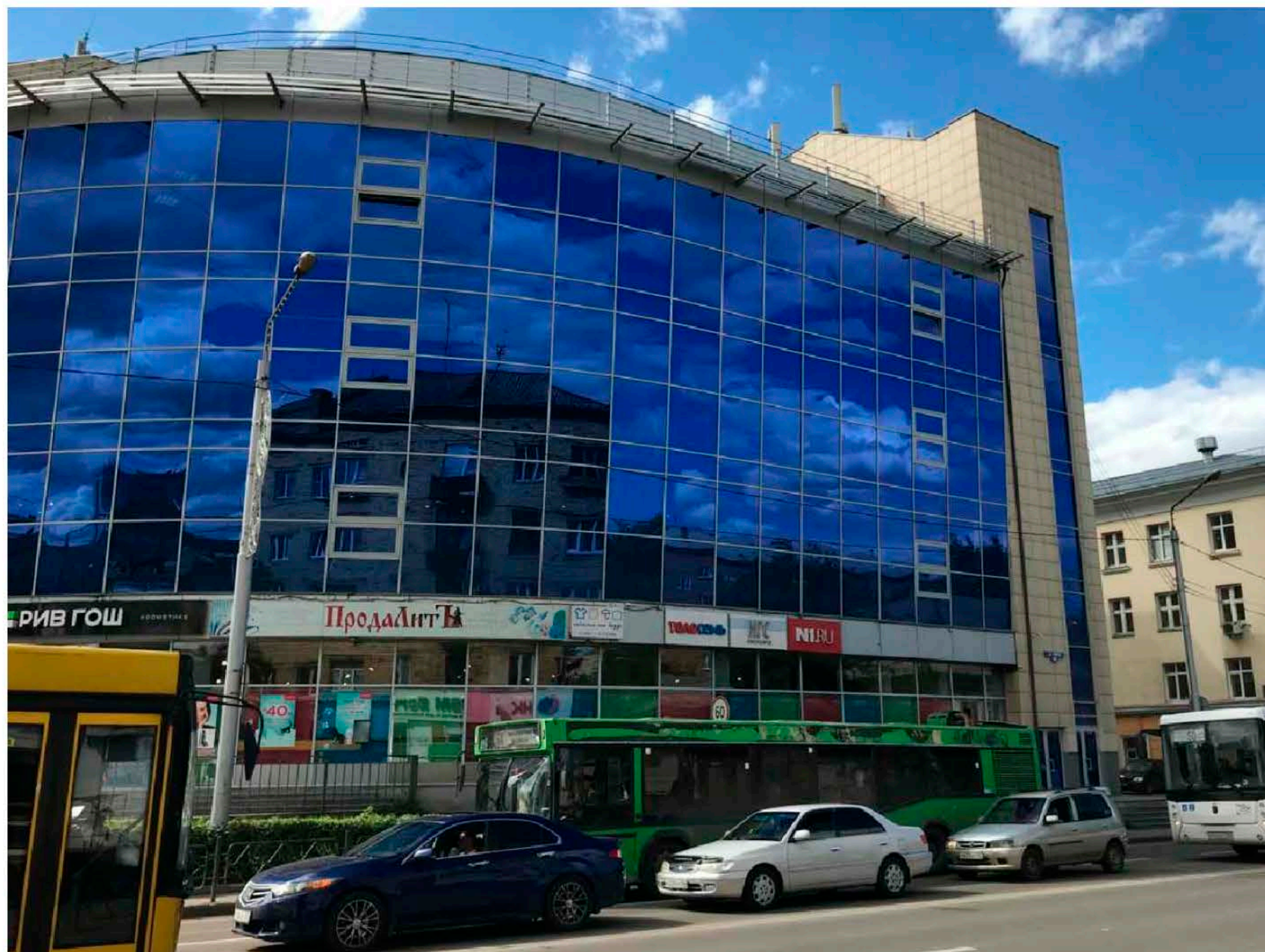


- здание 80а по пр. Мира

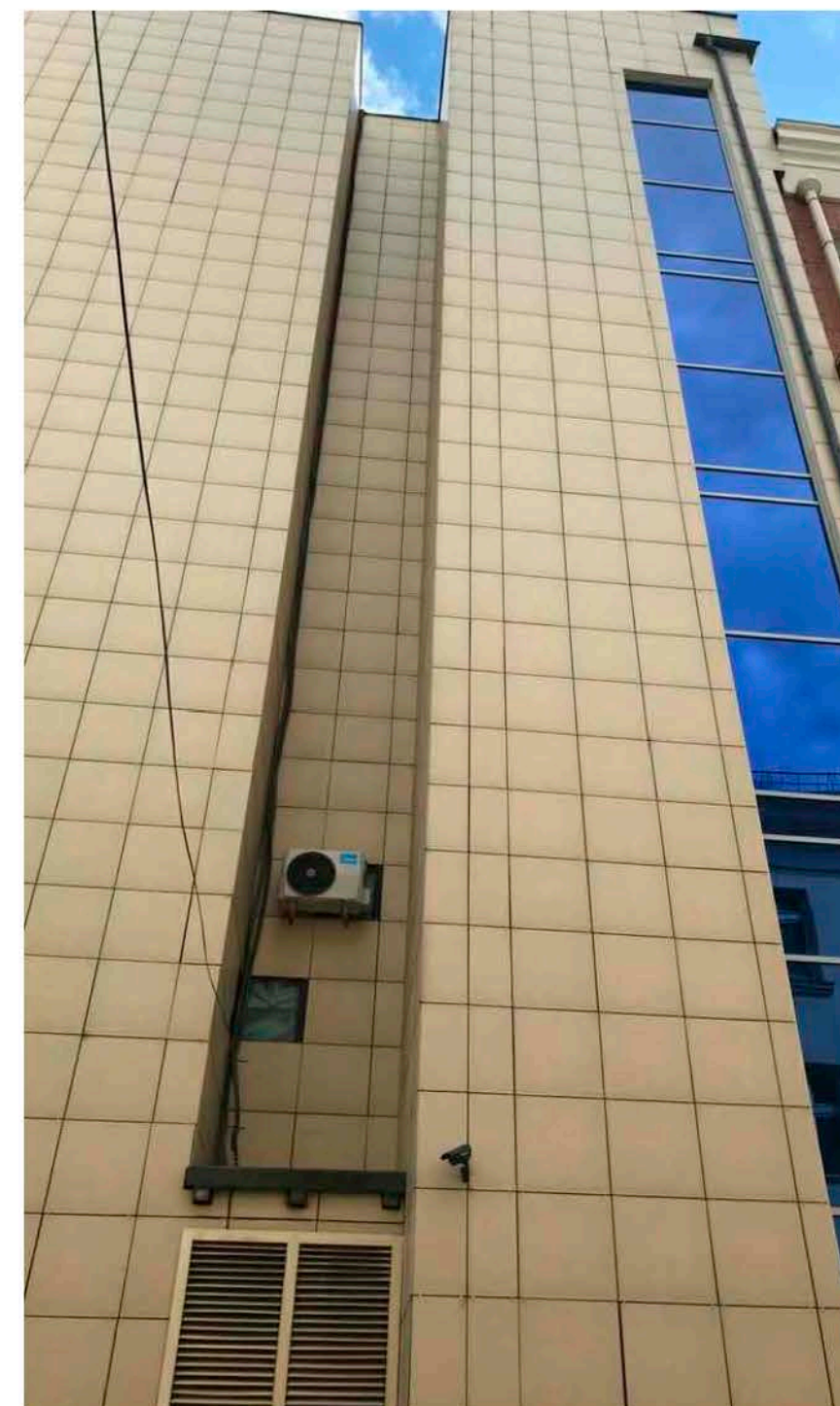
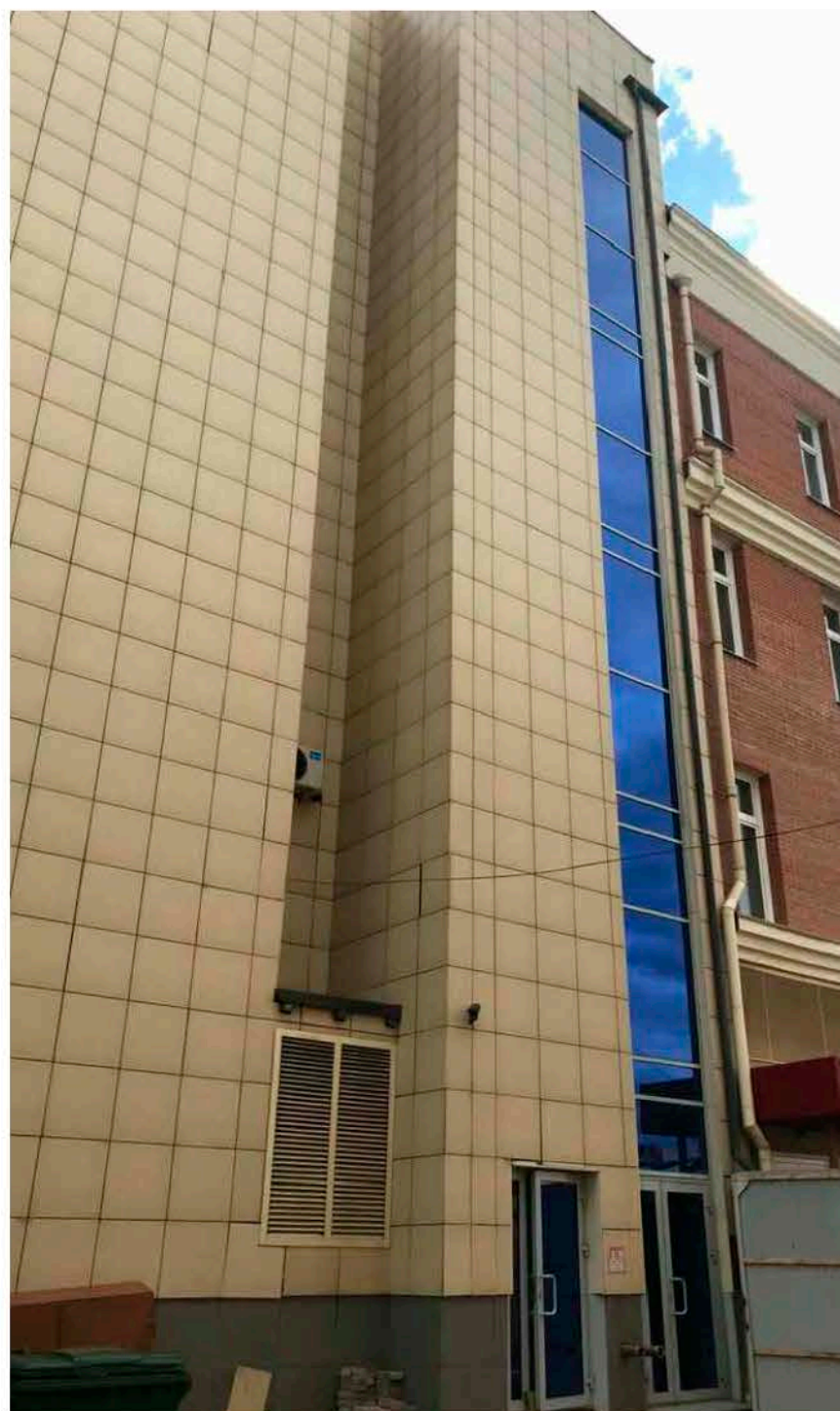
ФОТОФИКСАЦИЯ ЮЖНОГО ФАСАДА



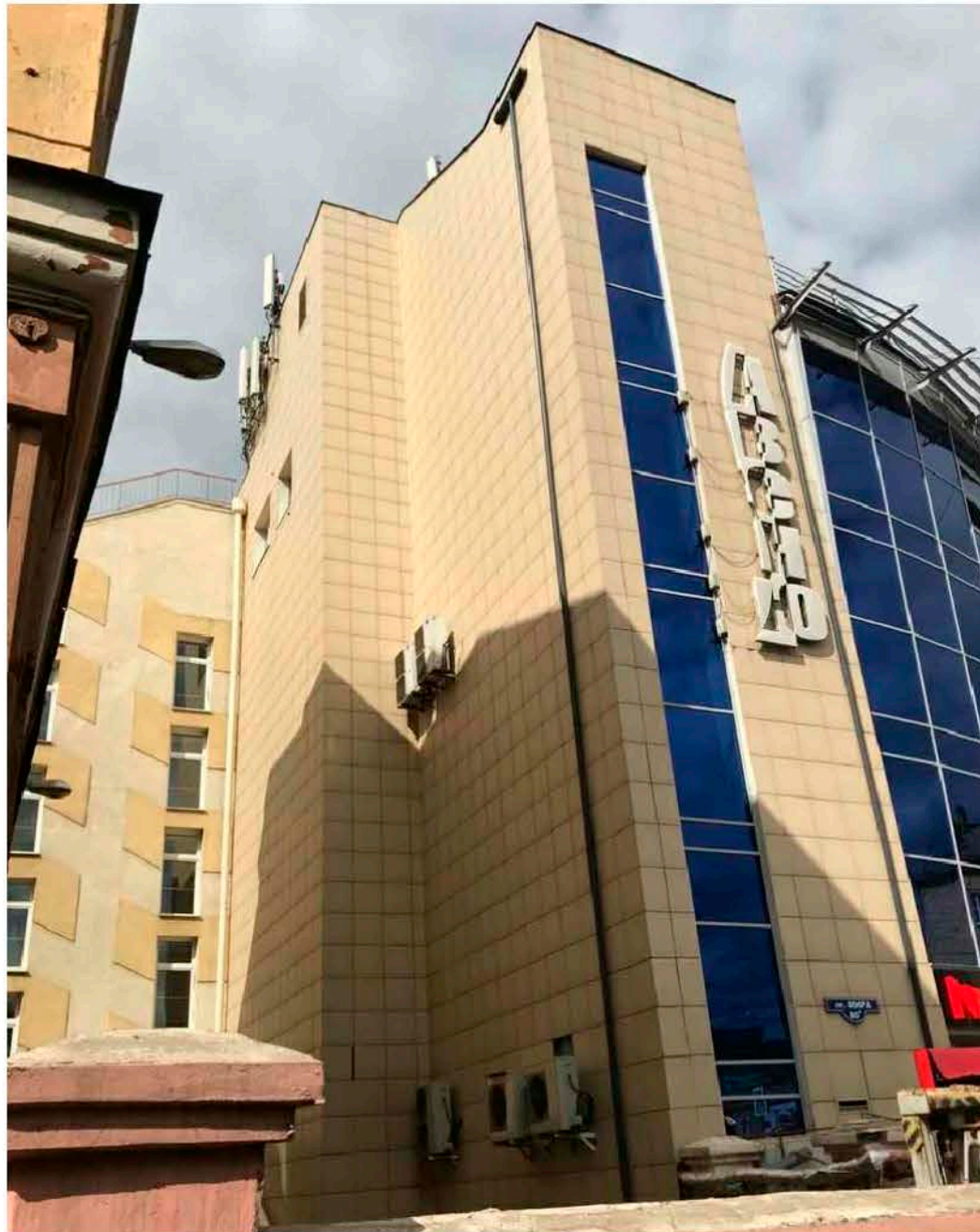
ФОТОФИКСАЦИЯ ВОСТОЧНОГО ФАСАДА



ФОТОФИКСАЦИЯ СЕВЕРНОГО ФАСАДА



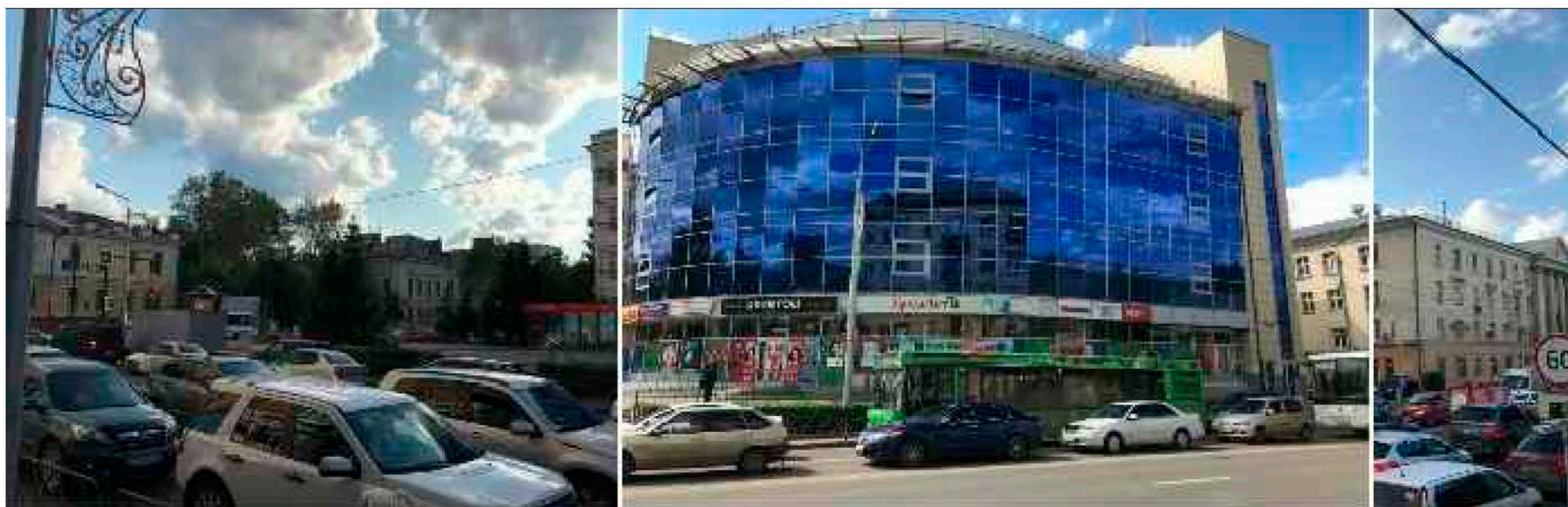
ФОТОФИКСАЦИЯ ЗАПАДНОГО ФАСАДА



ФОТОГРАФИЧЕСКОЕ ИЗОБРАЖЕНИЕ РАЗВЕРТКИ ПР. МИРА С ЮЖНОГО ФАСАДА



ФОТОГРАФИЧЕСКОЕ ИЗОБРАЖЕНИЕ РАЗВЕРТКИ УЛ. ВЕЙНБАУМА С ВОСТОЧНОГО ФАСАДА



ПОЯСНИТЕЛЬНАЯ ЗАПИСКА

Паспорт фасадов на здание ТЦ Авеню по адресу пр. Мира, 80а составлен на основании следующих документов:

1. «АРХИТЕКТУРНО-ХУДОЖЕСТВЕННЫЙ РЕГЛАМЕНТ УЛИЦ, ОБЩЕСТВЕННЫХ ПРОСТРАНСТВ ГОРОДА КРАСНОЯРСКА», принят Постановлением администрации города от 19 апреля 2018 г. №286.
2. «ПОРЯДОК составления, изменения и согласования паспорта фасадов зданий, строений на территории города Красноярска», принят Постановлением администрации города от 19 июня 2018 г. №399.

Договор №05 от 01 августа 2018 г.; заказчик ИП Кошманов Сергей Андреевич.

Здание пятиэтажное, снаружи облицованное алюминиевыми композитными панелями с цокольным этажом, размерами 43,38 м (по восточному фасаду) и 25,65 м (по северному фасаду), высотой 25,0 м от нулевой отметки. К западному фасаду примыкает здание.

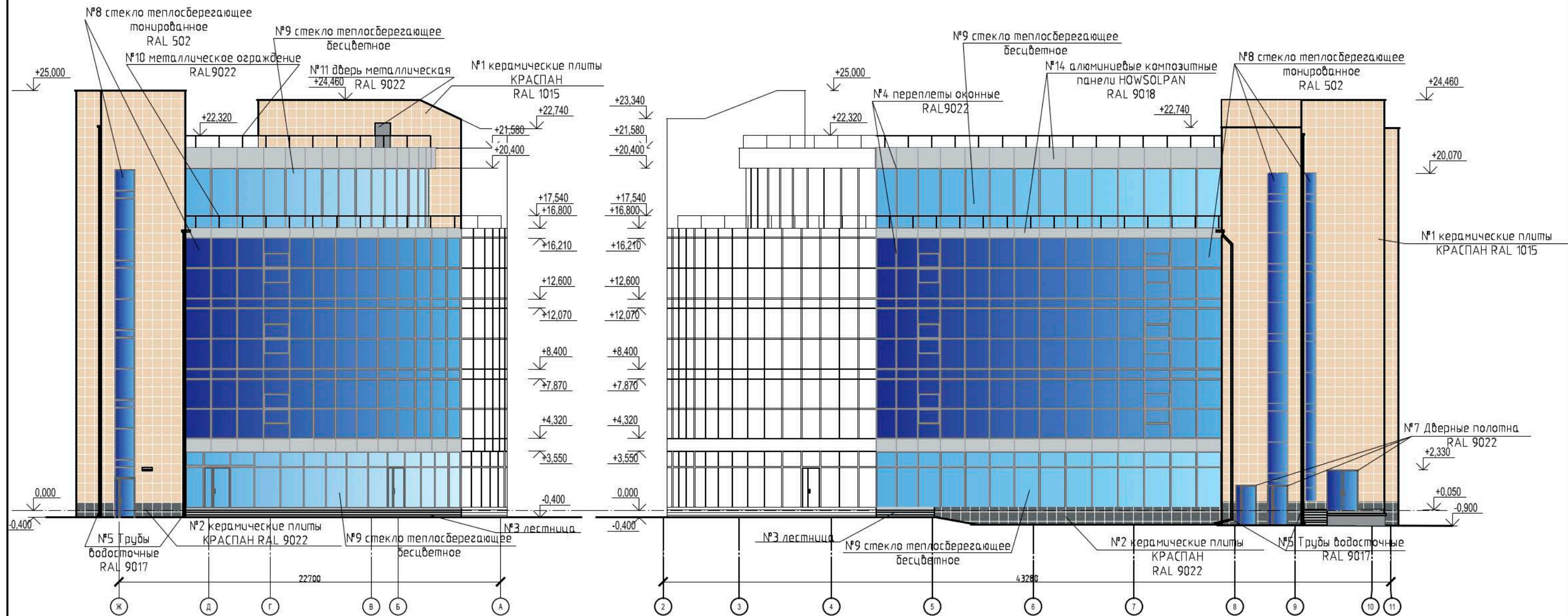
Место для размещений рекламных или информационных конструкций заведений определено ниже витражного остекления между первым и вторым этажами и выше верхнего края витрин первого этажа, по всей длине южного и восточного фасадов, выходящих на проспект Мира и улицу Вейнбаума соответственно.

Витрины первого этажа оформляются арендаторами (хозяевами) помещений по проектам оформления витрин.

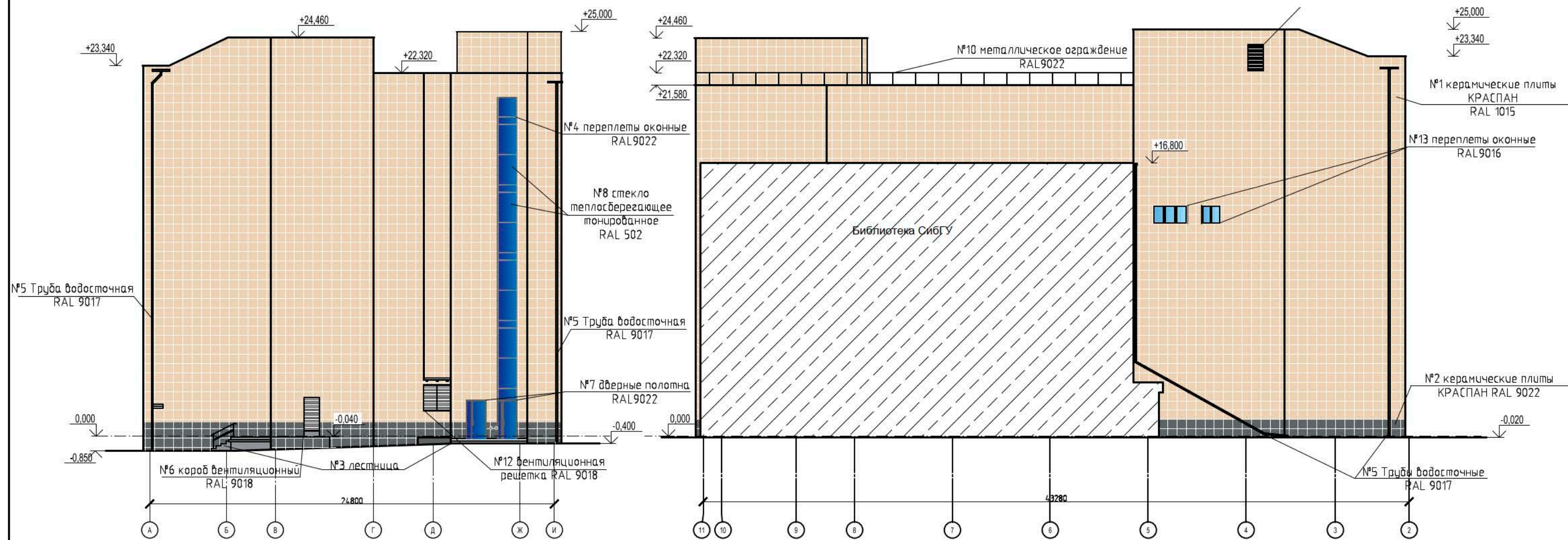
Необходимо надеть декоративные кожухи цвета фасада на уже установленные внешние блоки кондиционеров, расположенные случайным образом на строении, а новые внешние блоки кондиционеров устанавливать в специально отведенные места на фасадах или на крыше здания. Следует исключить и не допускать размещения на фасадах рекламных или информационных конструкций, содержащих зеленые или желтые цвета. Необходимо привести рекламные или информационные конструкции к одинаковым размерам: по высоте - 500мм, по длине - от 500 мм до 3000 мм, кратно 250 мм, а также выравнивать рекламные или информационные конструкции в местах их расположения так, чтобы центральные горизонтальные оси совпадали с горизонтальной осью на отм. +3, 935. Кроме этого дополнительное оборудование № 28 и №29 необходимо разместить на одной горизонтальной оси. Помимо этого, необходимо исключить проведение любого рода проводов и кабелей по фасадам открытым способом.

Выполнение работ по ремонту внешних элементов здания должно вестись в соответствии с разработанным паспортом.

КОЛОРИСТИЧЕСКОЕ РЕШЕНИЕ ГЛАВНЫХ ФАСАДОВ (ЮЖНОГО И ВОСТОЧНОГО)



КОЛОРИСТИЧЕСКОЕ РЕШЕНИЕ СЕВЕРНОГО И ЗАПАДНОГО ФАСАДОВ



ВЕДОМОСТЬ ПРИМЕНЯЕМЫХ МАТЕРИАЛОВ

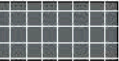

№ п/п	Элемент фасада	Эталон цвета	Вид отделки	Индекс по цветовой палитре
1	Стены		Керамическая плита "КРАСПАН"	RAL 1015
2	Стены		Керамическая плита "КРАСПАН"	RAL 9023
3	Лестницы		Мрамор	Натуральный цвет
4	Перекрытия оконные		Перекрытия ПВХ	RAL 9022
5	Трубы водосточные		Металл окрашенный	RAL 9017
6	Короб вентиляционный		Металл оцинкованный	RAL 9018
7	Дверные полотна		Двери ПВХ	RAL 9022
8	Витражное остекление		Стекло теплосберегающее тонированное	RAL 502
9	Витражное остекление		Стекло теплосберегающее бесцветное	Бесцветный
10	Металлическое ограждение		Металл окрашенный	RAL 9023
11	Дверь металлическая		Металл окрашенный	RAL 9023
12	Вентиляционная решетка		Металл оцинкованный	RAL 9018
13	Перекрытия оконные		Перекрытия ПВХ	RAL 9016
14	Стены		алюминиевая композитная панель "Howsolpan"	RAL 9018

СХЕМА РАЗМЕЩЕНИЯ ДОПОЛНИТЕЛЬНОГО ОБОРУДОВАНИЯ (СУЩЕСТВУЮЩЕЕ ПОЛОЖЕНИЕ)

Южный фасад

Восточный фасад

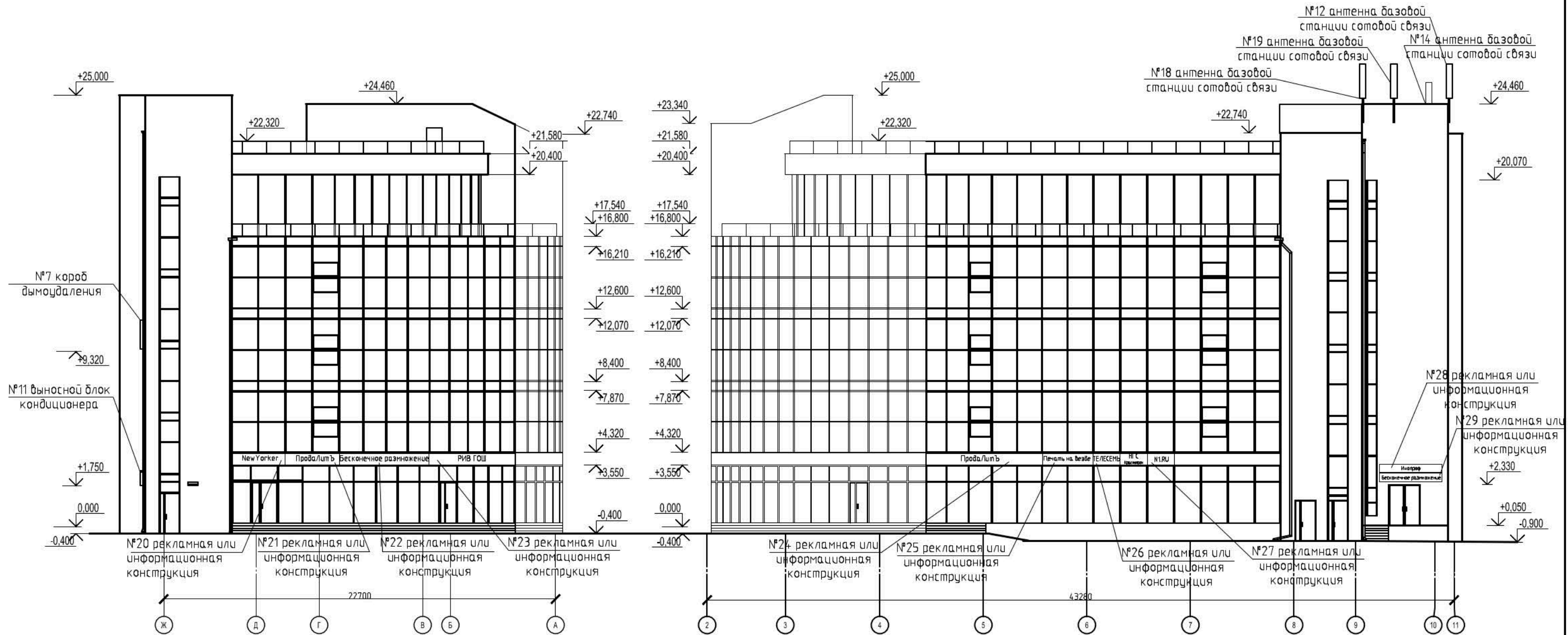
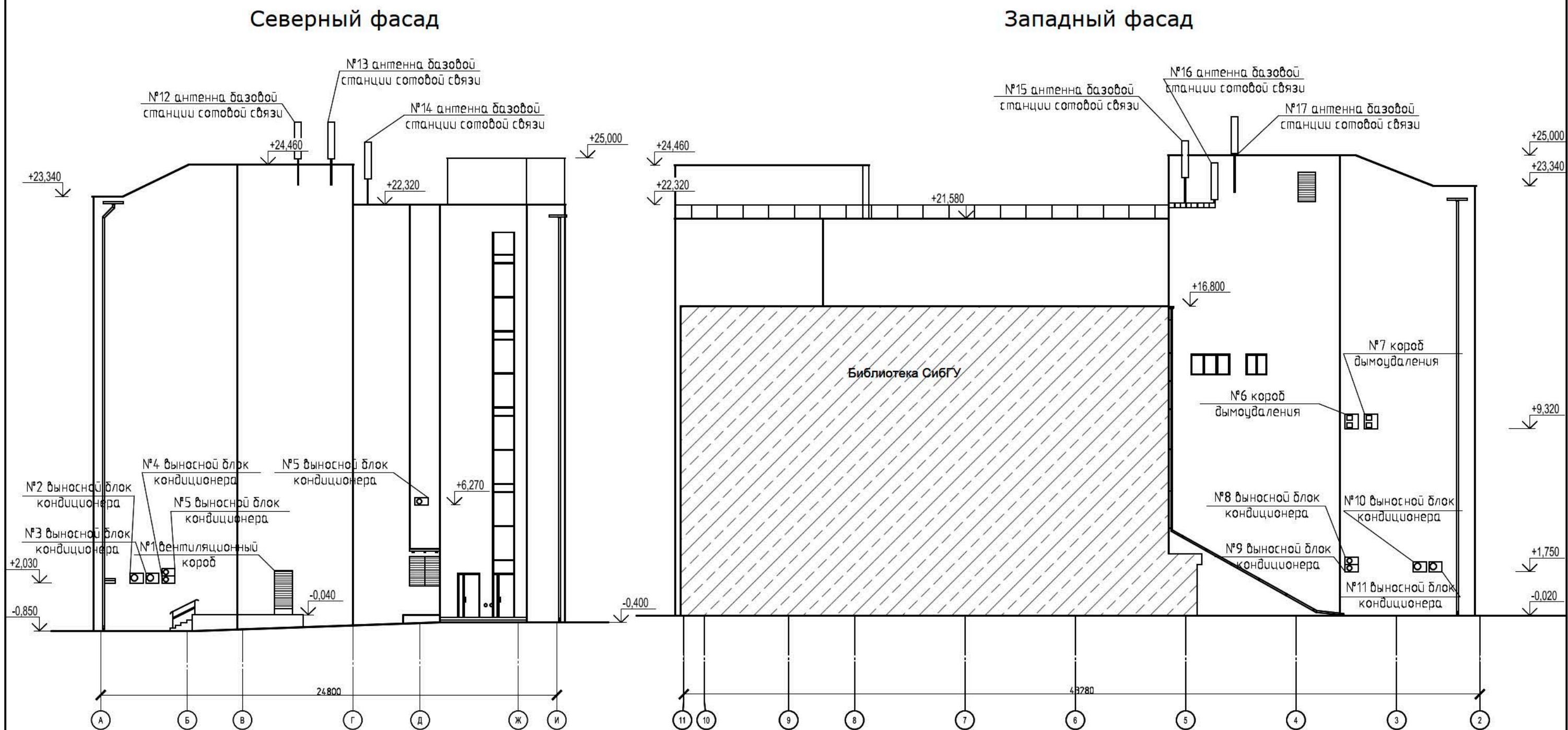


СХЕМА РАЗМЕЩЕНИЯ ДОПОЛНИТЕЛЬНОГО ОБОРУДОВАНИЯ (СУЩЕСТВУЮЩЕЕ ПОЛОЖЕНИЕ)



ПЕРЕЧЕНЬ ДОПОЛНИТЕЛЬНОГО ОБОРУДОВАНИЯ

№ п/п	Тип дополнительного оборудования, дополнительного элемента или устройства	Краткое описание	Расположение (фасад, этаж)	Номер листа паспорта фасадов, содержащего схему	Отметка о демонтаже
1	Вентиляционный короб	Оцинкованная труба; RAL 9018	Северный фасад	16	
2	Выносной блок кондиционера	Надеть кожухи под цвет фасада; RAL 9016	Северный фасад	16	
3	Выносной блок кондиционера	Надеть кожухи под цвет фасада; RAL 9016	Северный фасад	16	
4	Выносной блок кондиционера	Надеть кожухи под цвет фасада; RAL 9016	Северный фасад	16	
5	Выносной блок кондиционера	Надеть кожухи под цвет фасада; RAL 9016	Северный фасад	16	
6	Короб дымоудаления	Не требует переноса; RAL 9016	Северный фасад	16	
7	Короб дымоудаления	Не требует переноса; RAL 9016	Западный фасад	16	
8	Выносной блок кондиционера	Не требует переноса; RAL 9016	Западный фасад	16	
9	Выносной блок кондиционера	Не требует переноса; RAL 9016	Западный фасад	16	
10	Выносной блок кондиционера	Не требует переноса; RAL 9016	Западный фасад	16	
11	Выносной блок кондиционера	Не требует переноса; RAL 9016	Западный фасад	16	
12	Антенна базовой станции сотовой связи	Не требует переноса; RAL 9016	Западный фасад	16	
13	Антенна базовой станции сотовой связи	Не требует переноса; RAL 9016	Западный фасад	16	
14	Антенна базовой станции сотовой связи	Не требует переноса; RAL 9016	Западный фасад	16	
15	Антенна базовой станции сотовой связи	Не требует переноса; RAL 9016	Северный фасад	16	
16	Антенна базовой станции сотовой связи	Не требует переноса; RAL 9016	Северный фасад	16	
17	Антенна базовой станции сотовой связи	Не требует переноса; RAL 9016	Северный фасад	16	
18	Антенна базовой станции сотовой связи	Не требует переноса; RAL 9016	Восточный фасад	15	
19	Антенна базовой станции сотовой связи	Не требует переноса; RAL 9016	Восточный фасад	15	
20	Рекламная или информационная конструкция	Не требует переноса, требует изменения размеров, размеры 2700x600 мм	Южный фасад	15	
21	Рекламная или информационная конструкция	Не требует переноса, требует изменения размеров, размеры 2700x600 мм	Южный фасад	15	
22	Рекламная или информационная конструкция	Не требует переноса, требует изменения размеров, размеры 4500x550 мм	Южный фасад	15	
23	Рекламная или информационная конструкция	Не требует переноса, требует изменения размеров, размеры 4300x550 мм	Южный фасад	15	
24	Рекламная или информационная конструкция	Не требует переноса, требует изменения размеров, размеры 6000x600 мм	Восточный фасад	16	
25	Рекламная или информационная конструкция	Не требует переноса, требует изменения размеров, размеры 800x600 мм	Восточный фасад	16	
26	Рекламная или информационная конструкция	Не требует переноса, требует изменения размеров, размеры 1500x600 мм	Восточный фасад	16	
27	Рекламная или информационная конструкция	Не требует переноса, требует изменения размеров, размеры 1500x600 мм	Восточный фасад	16	
28	Рекламная или информационная конструкция	Требует переноса и изменения размеров, размеры 2500x700 мм	Восточный фасад	16	
29	Рекламная или информационная конструкция	Требует переноса и изменения размеров, размеры 2500x700 мм	Восточный фасад	16	

Примечание: центральные горизонтальные оси позиций 20-29 должны располагаться на одной горизонтальной оси на отм. +3. 935; иметь одинаковые

СХЕМА РАЗМЕЩЕНИЯ ДОПОЛНИТЕЛЬНОГО ОБОРУДОВАНИЯ (РЕКОМЕНДУЕМАЯ)

Южный фасад

Восточный фасад

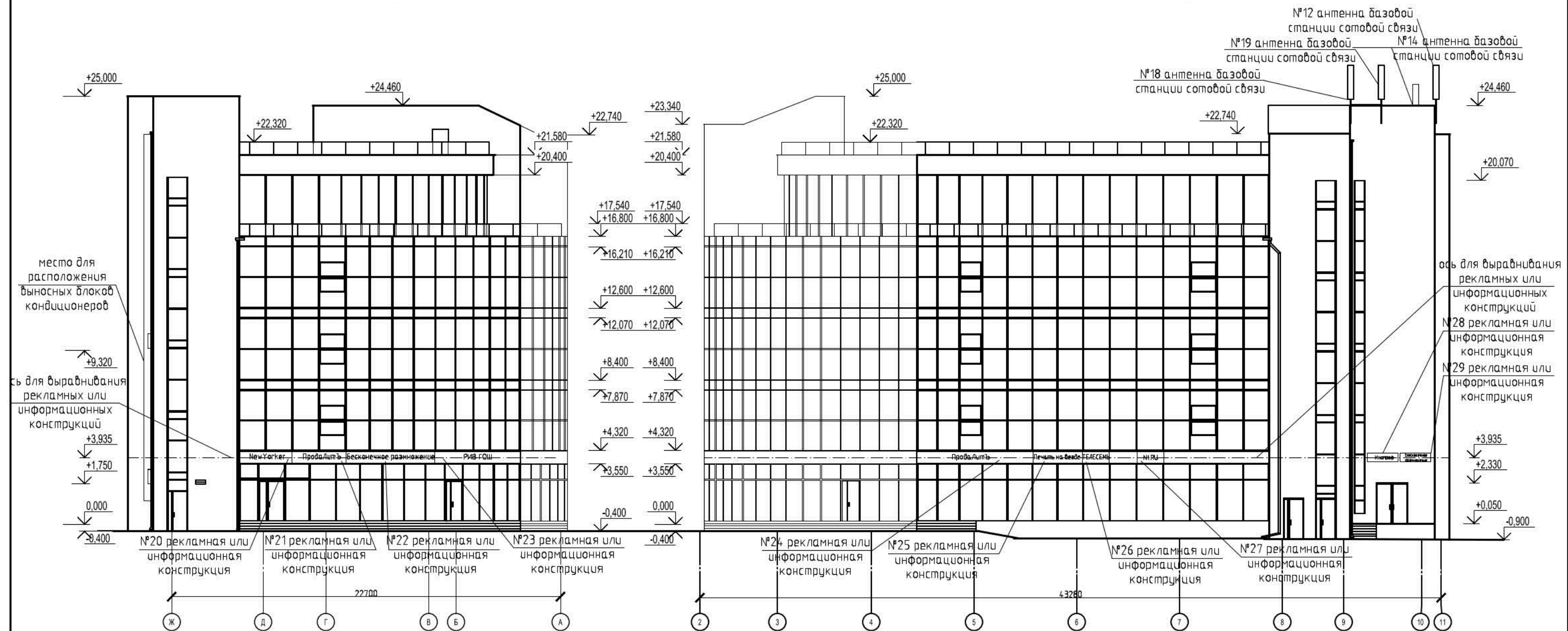
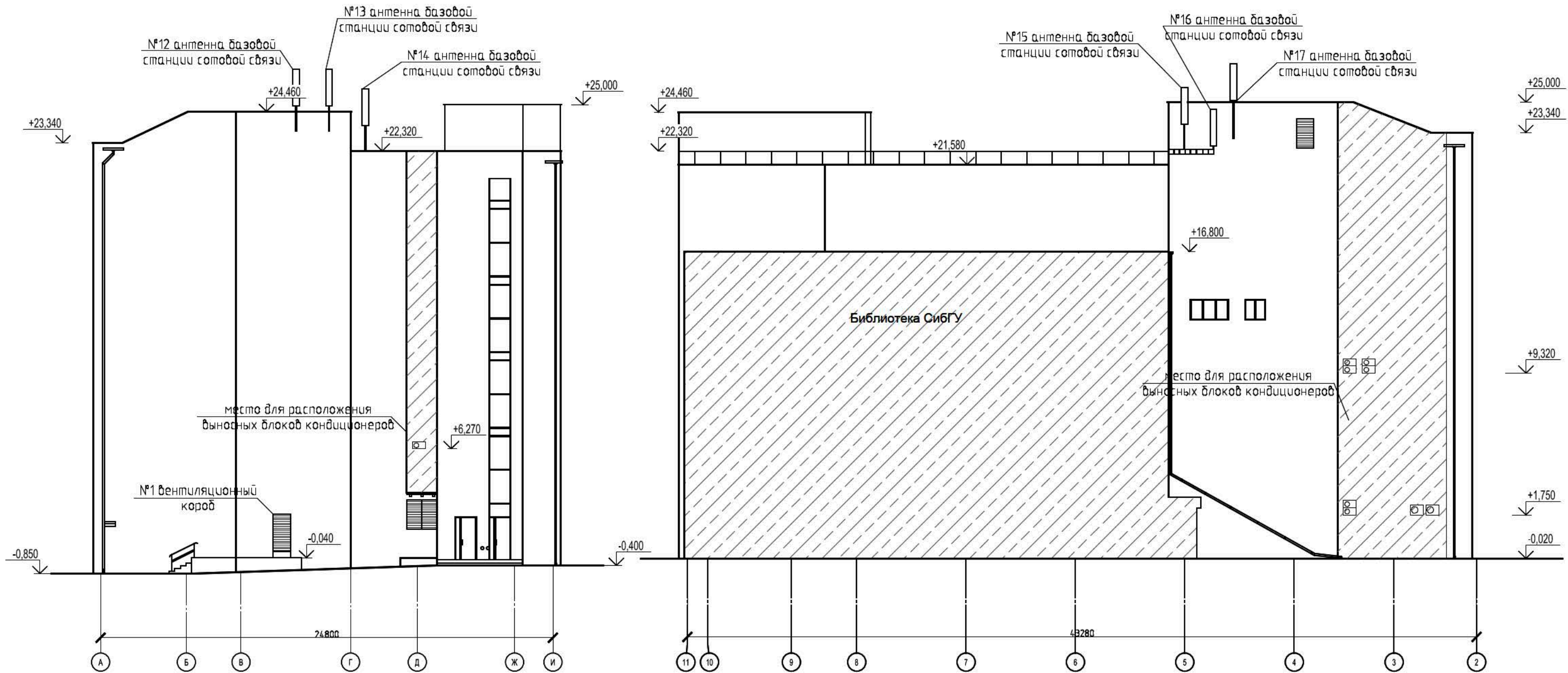


СХЕМА РАЗМЕЩЕНИЯ ДОПОЛНИТЕЛЬНОГО ОБОРУДОВАНИЯ (РЕКОМЕНДУЕМАЯ)

Северный фасад

Западный фасад



ЛИСТ РЕГИСТРАЦИИ ИЗМЕНЕНИЙ

№ п/п	Дата проведения корректировки паспорта фасадов	Автор паспорта фасадов	Обоснование	Сведения о ранее согласованных паспортах фасадов (дата утверждения, автор паспорта фасадов)