

г. Красноярск, ул. Академика Вавилова 56 "Г"

Паспорт фасадов.

ПФ-2-08-2018

Красноярск
2018 год

г. Красноярск, ул. Академика Вавилова 56 "Г"

Паспорт фасадов.

ПФ-2-08-2018

Директор _____ Якищик Н.А.

Красноярск
2018 год

СОГЛАСОВАНО

М.П.

«__» _____ 20__ г. № _____

ПАСПОРТ ФАСАДОВ

Адрес здания, строения, сооружения: г. Красноярск, ул. Академика Вавилова 56 "Г"

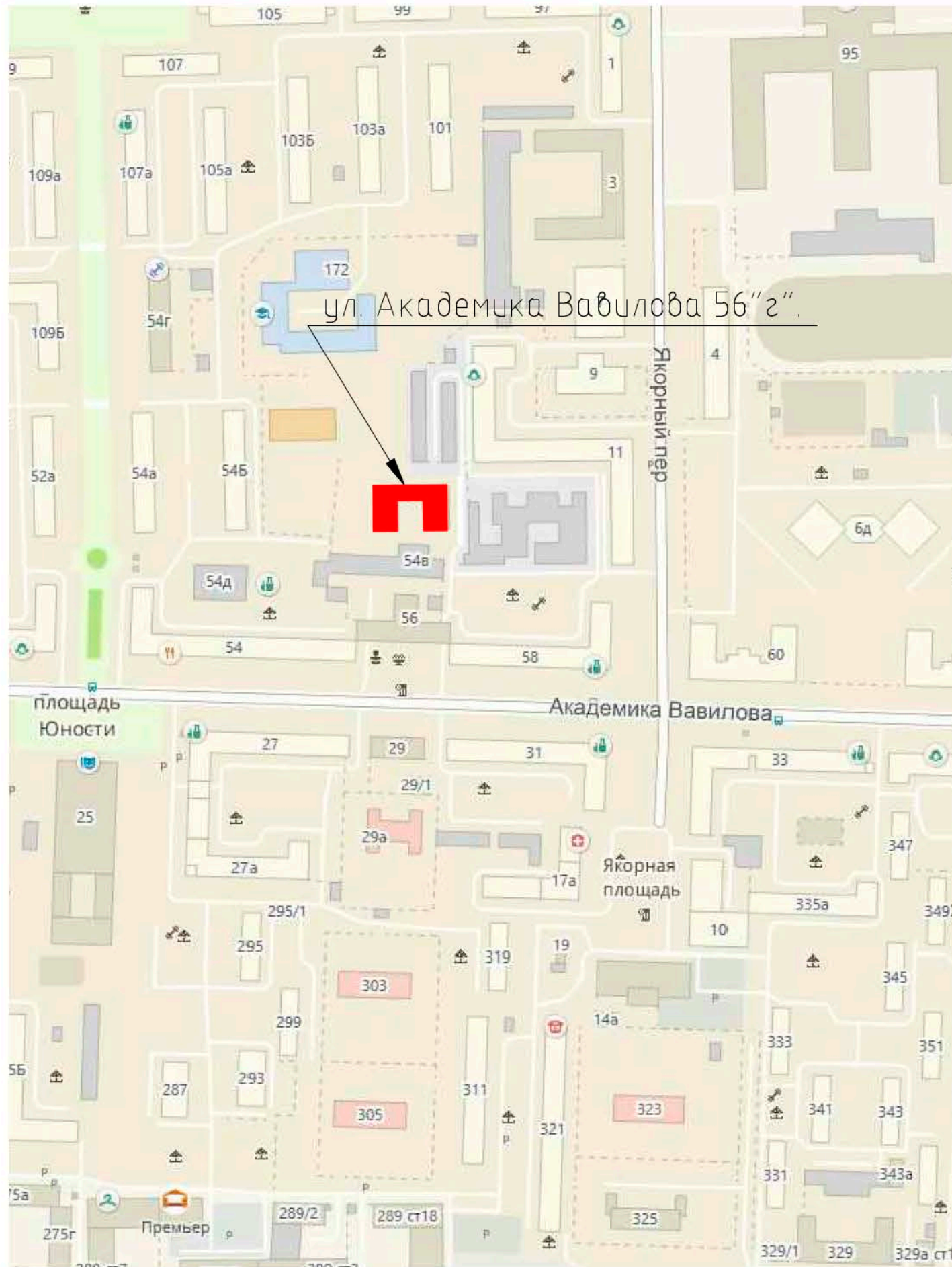
Год постройки: 1962г
Автор архитектурного проекта: "ГОРСТРОЙПРОЕКТ"
Число этажей: 2
Серия при наличии: -
Назначение: Управление социальной защиты населения
Администрации Кировского района
Статус здания (при наличии): -
Лицо, ответственное за эксплуатацию: Коновалов Александр Юрьевич

Паспорт фасадов составлен по состоянию
на «__» _____ августа _____ 2018г.

Актуализирован «__» _____ г.

Ситуационный план

Состав раздела



ул. Академика Вавилова 56 "г".

Лист	Наименование	Примечание
2	Ситуационный план М 1:1000. Пояснительная записка.	стр.3
3-7	Материалы фотофиксации существующего состояния фасадов.	стр.4-8.
8-10	Существующее колористическое решение фасадов.	стр.9-11.
11	Ведомость применяемых материалов.	стр.12
12-14	Схема размещения элементов фасадов.	стр.13-15
15	Перечень оборудования, дополнительных элементов и устройств.	стр.16

Пояснительная записка.

Паспорт фасада составлен на объект расположенный по адресу: г.Красноярск ул Академика Вавилова 56 "г". Здание является отдельно стоящим 2х этажным.

По основному функциональному значению объект представляет собой здание детского сада.

На данный момент в здании расположено «Управление социальной защиты населения Администрации Кировского района».

Здание принадлежит управлению социальной защиты населения Администрации Кировского района на праве оперативного управления.

Для здания планируется реконструкция фасадов в 2019г. При реконструкции необходимо внести изменения в паспорт фасада.

Согласовано

Взам. инб. №

Подп. и дата

Инб. № подл.

						ПФ-2-08-2018			
						г.Красноярск, ул.Академика Вавилова 56 "г"			
Изм.	Кол.уч.	Лист	№ док.	Подп.	Дата	Паспорт фасада. Управление социальной защиты населения Администрации Кировского района.	Стадия	Лист	Листов
ГИП							П	2	
Выполнил						Ситуационный план М 1:1000. Пояснительная записка.			

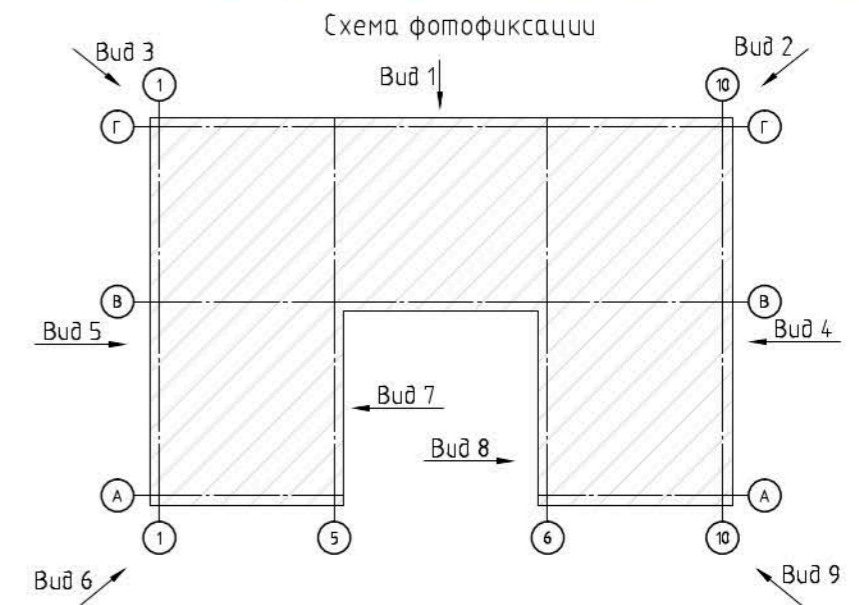
Фасад в осях 10-1 Вид 1.



Фасад в осях 10-1 Вид 2



Фасад в осях 10-1 Вид 3



Примечание:
Работать совместно с листами 4-7.

						ПФ-2-08-2018				
						г.Красноярск, ул.Академика Вавилова 56 "з"				
Изм.	Кол. уч.	Лист	№ док.	Подп.	Дата	Паспорт фасада.		Стадия	Лист	Листов
						Управление социальной защиты населения Администрации Кировского района.		п	3	
						Материалы фотофиксации существующего состояния фасадов				

Согласовано

Взам. инв. №

Подп. и дата

Инв. № посл.

Фасад в осях А-Г Вид 4



Согласовано

Взам. инв. №

Подп. и дата

Инв. № подл.

Примечание:
Работать совместно с листами 3-7.

						ПФ-2-08-2018			
						г.Красноярск, ул.Академика Вавилова 56 "г"			
Изм.	Кол.уч.	Лист	№ док.	Подп.	Дата	Паспорт фасада. Управление социальной защиты населения Администрации Кировского района.	Стадия	Лист	Листов
ГИП	Выполнил						П	4	
						Материалы фотофиксации существующего состояния фасадов			

Копировал

А3

Фасад в осях Г-А Вид 5



Согласовано

Взам. инв. №

Подп. и дата

Инв. № подл.

Примечание:
Работать совместно с листами 3-7.

						ПФ-2-08-2018			
						г.Красноярск, ул.Академика Вавилова 56 "г"			
Изм.	Кол.уч.	Лист	№ док.	Подп.	Дата	Паспорт фасада. Управление социальной защиты населения Администрации Кировского района.	Стадия	Лист	Листов
ГИП							п	5	
Выполнил						Материалы фотофиксации существующего состояния фасадов			

Копировал

А3

Фасад в осях 1-5. Вид 6.



Фасад в осях А-В. Вид 7.



Согласовано

Инд. № подл.	Подп. и дата	Взам. инв. №

Примечание:
Работать совместно с листами 3-7.

ПФ-2-08-2018					
г.Красноярск, ул.Академика Вавилова 56 "г"					
Изм.	Кол.уч.	Лист	№ док.	Подп.	Дата
ГИП					
Выполнил					
Паспорт фасада. Управление социальной защиты населения Администрации Кировского района.				Стадия	Лист
Материалы фотофиксации существующего состояния фасадов				П	6
				Листов	

Фасад в осях А-В. Вид 7.



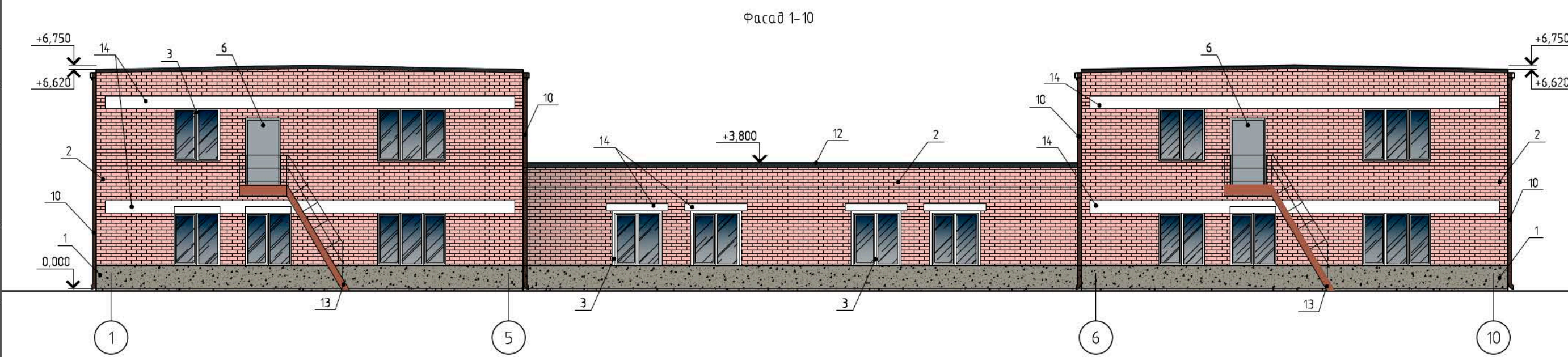
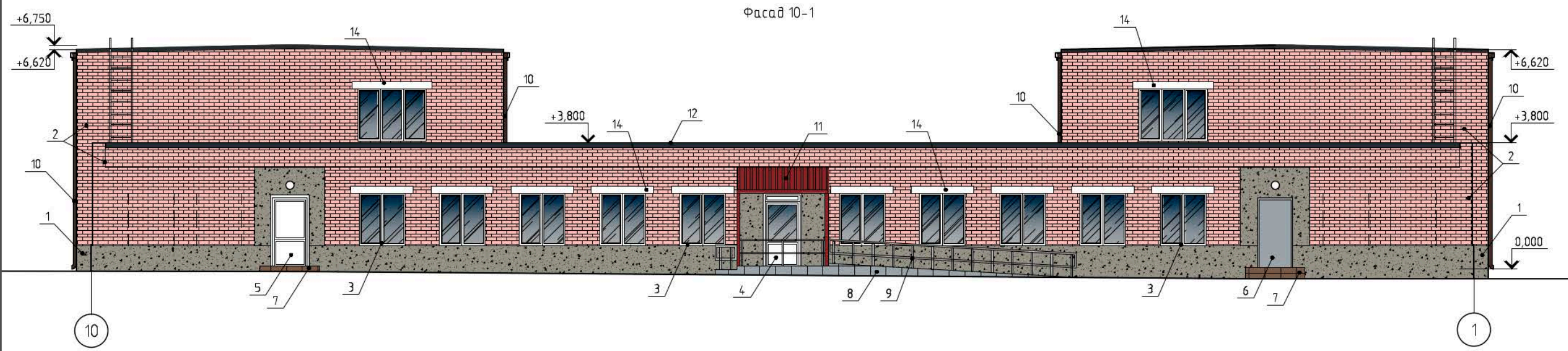
Фасад в осях 6-10. Вид 9.



Примечание:
Работать совместно с листами 3-7.

Согласовано	
Взам. инв. №	
Подп. и дата	
Инв. № подл.	

						ПФ-2-08-2018			
						г. Красноярск, ул. Академика Вавилова 56 "г"			
Изм.	Кол. уч.	Лист	№ док.	Подп.	Дата	Паспорт фасада. Управление социальной защиты населения Администрации Кировского района.	Стадия	Лист	Листов
ГИП							П	7	
Выполнил						Материалы фотофиксации существующего состояния фасадов			



Согласовано

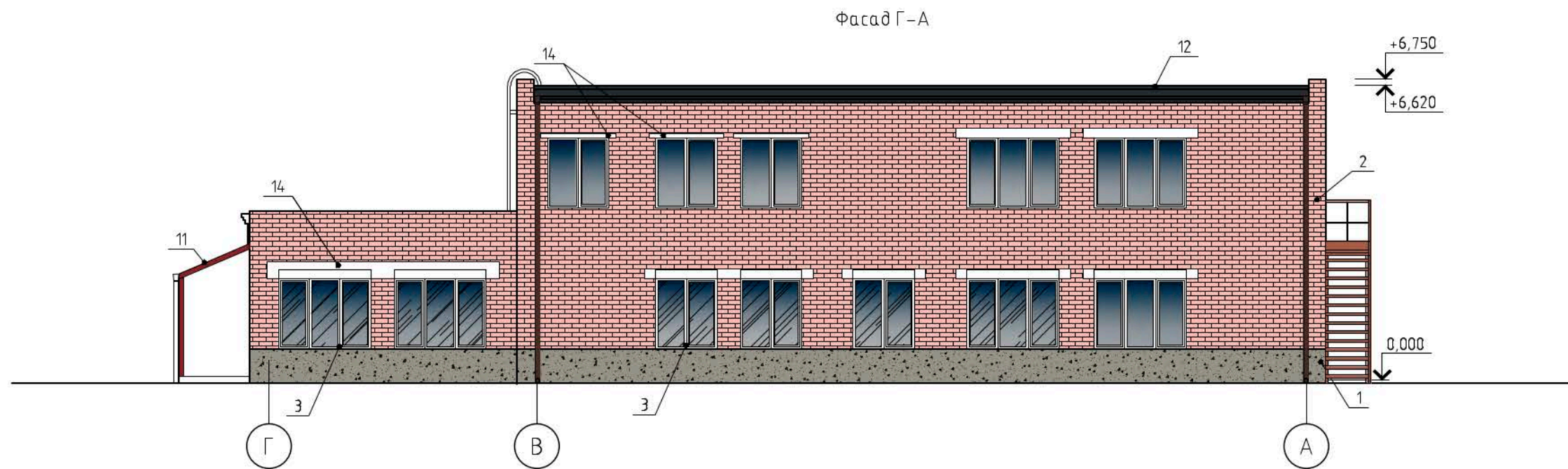
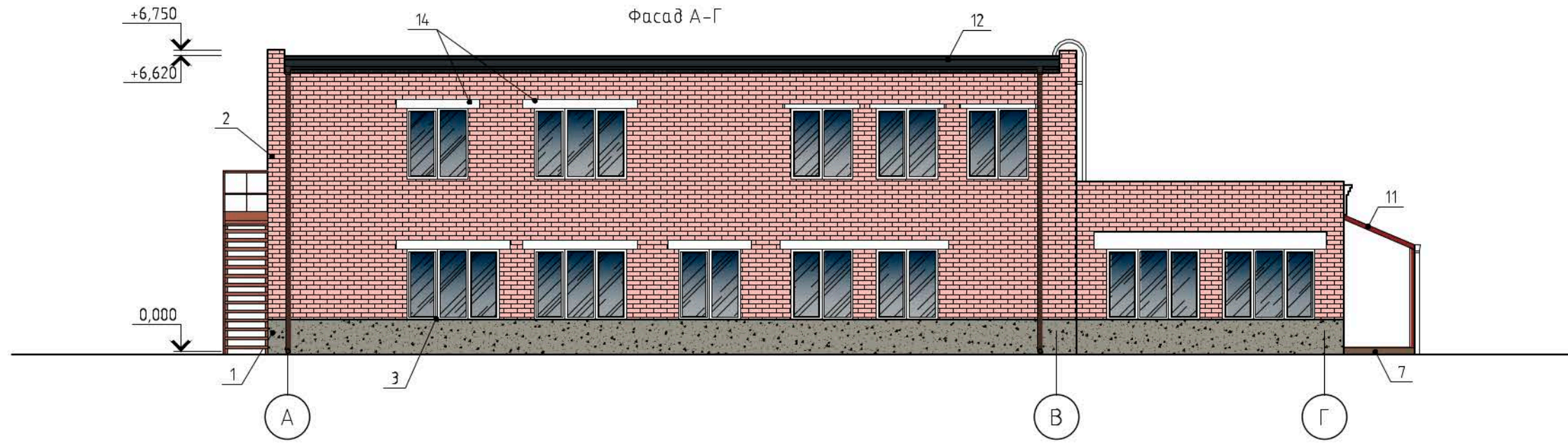
Взам. инв. №
Подп. и дата
Инв. № подл.

Примечание:
Работать совместно с листами 3-7,11.

						ПФ-2-08-2018			
						г.Красноярск, ул.Академика Вавилова 56 "г"			
Изм.	Кол.уч.	Лист	№ док.	Подп.	Дата	Паспорт фасада. Управление социальной защиты населения Администрации Кировского района.	Стадия	Лист	Листов
ГИП							П	8	
Выполнил						Существующее колористическое решение фасадов.			

Копировал

A3



Примечание:
Работать совместно с листами 3-7,11.

Согласовано

Взам. инв. №

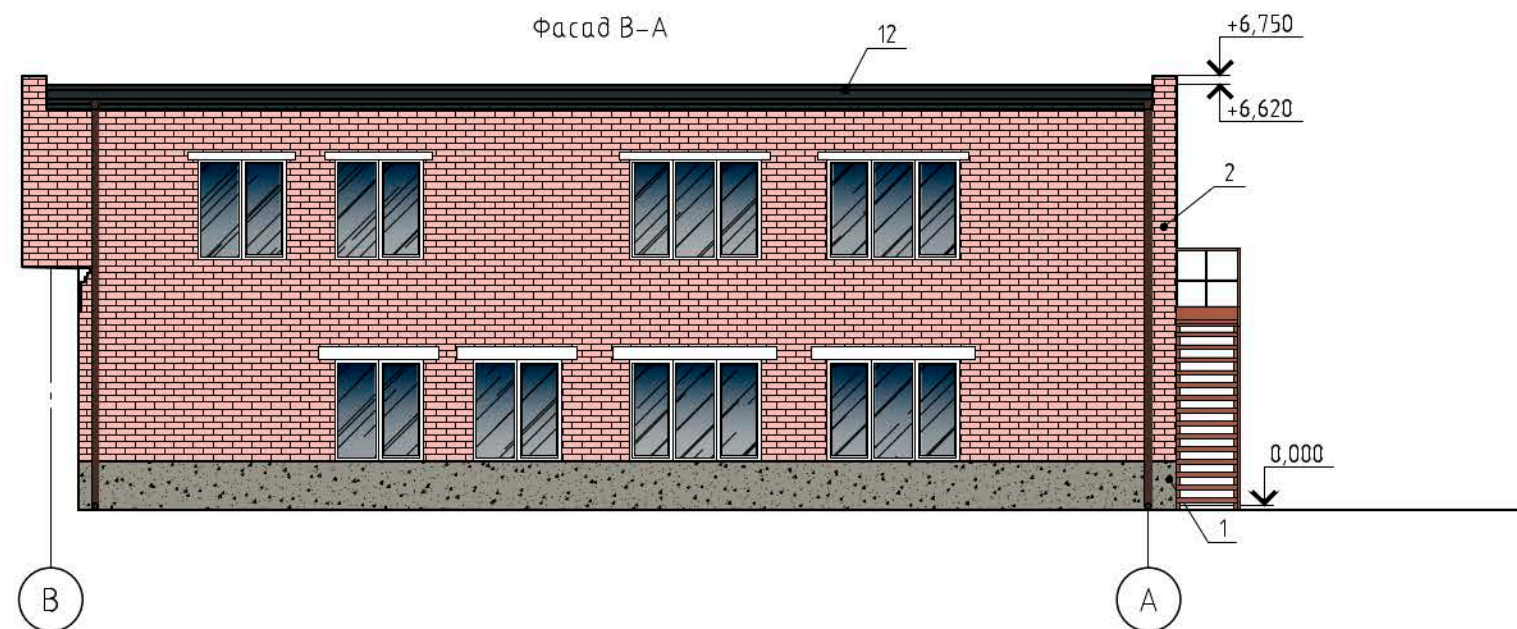
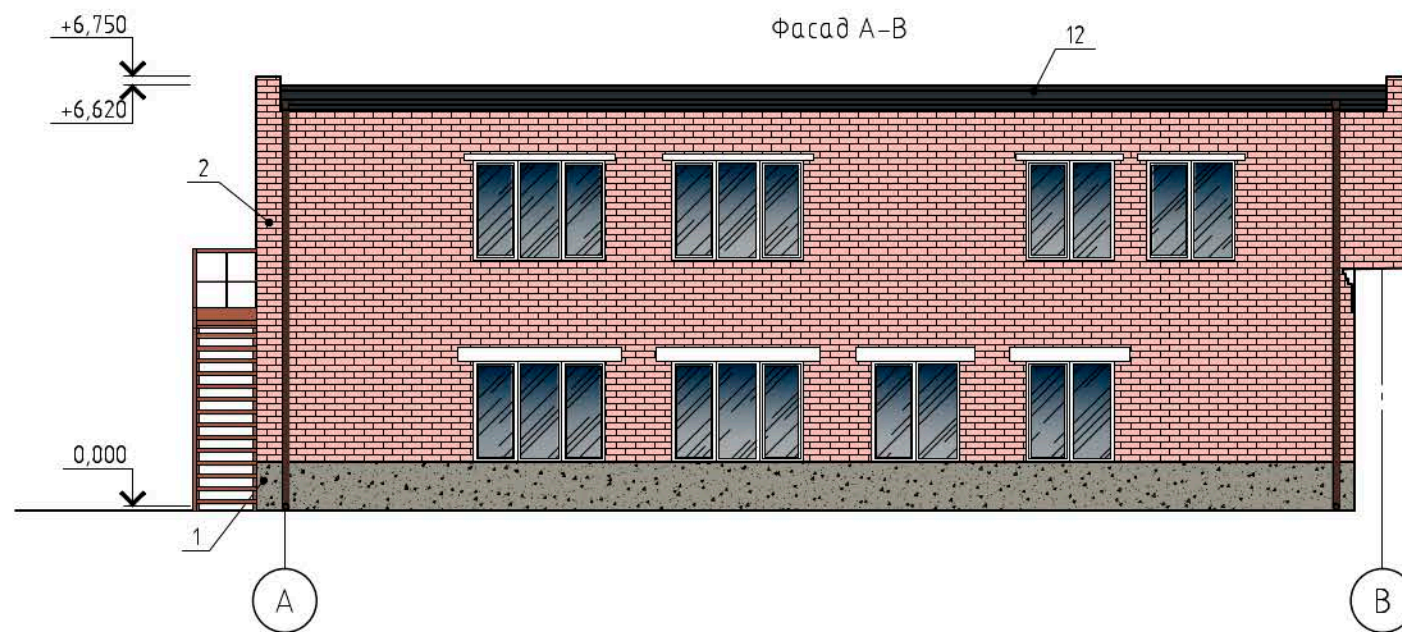
Подп. и дата

Инв. № подл.

						ПФ-2-08-2018			
						г.Красноярск, ул.Академика Вавилова 56 "г"			
Изм.	Кол.уч.	Лист	№ док.	Подп.	Дата	Паспорт фасада. Управление социальной защиты населения Администрации Кировского района.	Стадия	Лист	Листов
ГИП							П	9	
Выполнил						Существующее колористическое решение фасадов.			

Копировал

А3



Примечание:
Работать совместно с листами 3-7,11.

Согласовано

Взам. инв. №

Подп. и дата



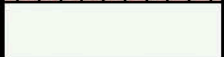

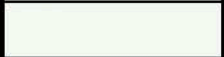
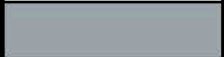
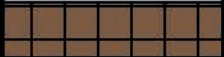
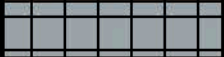
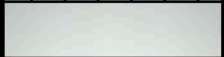
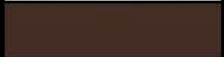

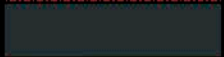


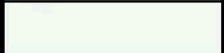
Инв. № подл.

						ПФ-2-08-2018			
						г.Красноярск, ул.Академика Вавилова 56 "г"			
Изм.	Кол.уч.	Лист	№ док.	Подп.	Дата	Паспорт фасада. Управление социальной защиты населения Администрации Кировского района.	Стадия	Лист	Листов
ГИП	Выполнил						П	10	
						Существующее колористическое решение фасадов.			

Копировал

А3

Ведомость применяемых материалов.

№	Элемент фасада	Эталон цвета	Вид отделки	Код цвета
1	Цоколь		Цементно-песчаный	RAL 7030
2	Основная часть фасада (стены)		Силикатная окраска железным суриком	RAL 3015
3	Оконные блоки		ПВХ	RAL 9003
4	Дверные блоки ПВХ остекленные		ПВХ	RAL 9003
5	Дверные блоки ПВХ глухие		ПВХ	RAL 9003
6	Дверные блоки металлические		Окраска	RAL 7040
7	Ступени крыльца		Керамическая плитка	RAL 8025
8	Крыльцо и пандус		Керамическая плитка	RAL 7040
9	Ограждение крыльца и пандуса		Металл	Хром
10	Водосточная система		Окраска	RAL 8017
11	Навес входа		Профлист	RAL 3011
12	Покрытие кровли		Техноласт "ТехноНИКОЛЬ"	RAL 7021
13	Лестницы		Окраска	RAL 8004
14	Перемычки/балки		Побелка	RAL 9003
15	Рольставни		ПВХ	RAL 9003

Согласовано

Примечание:
Работать совместно с листом 8, 9; 10.

ПФ-2-08-2018

г.Красноярск, ул.Академика Вавилова 56 "г"

Изм.	Кол.уч.	Лист	№ док.	Подп.	Дата
ГИП					
Выполнил					

Паспорт фасада.
Управление социальной защиты населения
Администрации Кировского района.

Стадия	Лист	Листов
П	11	

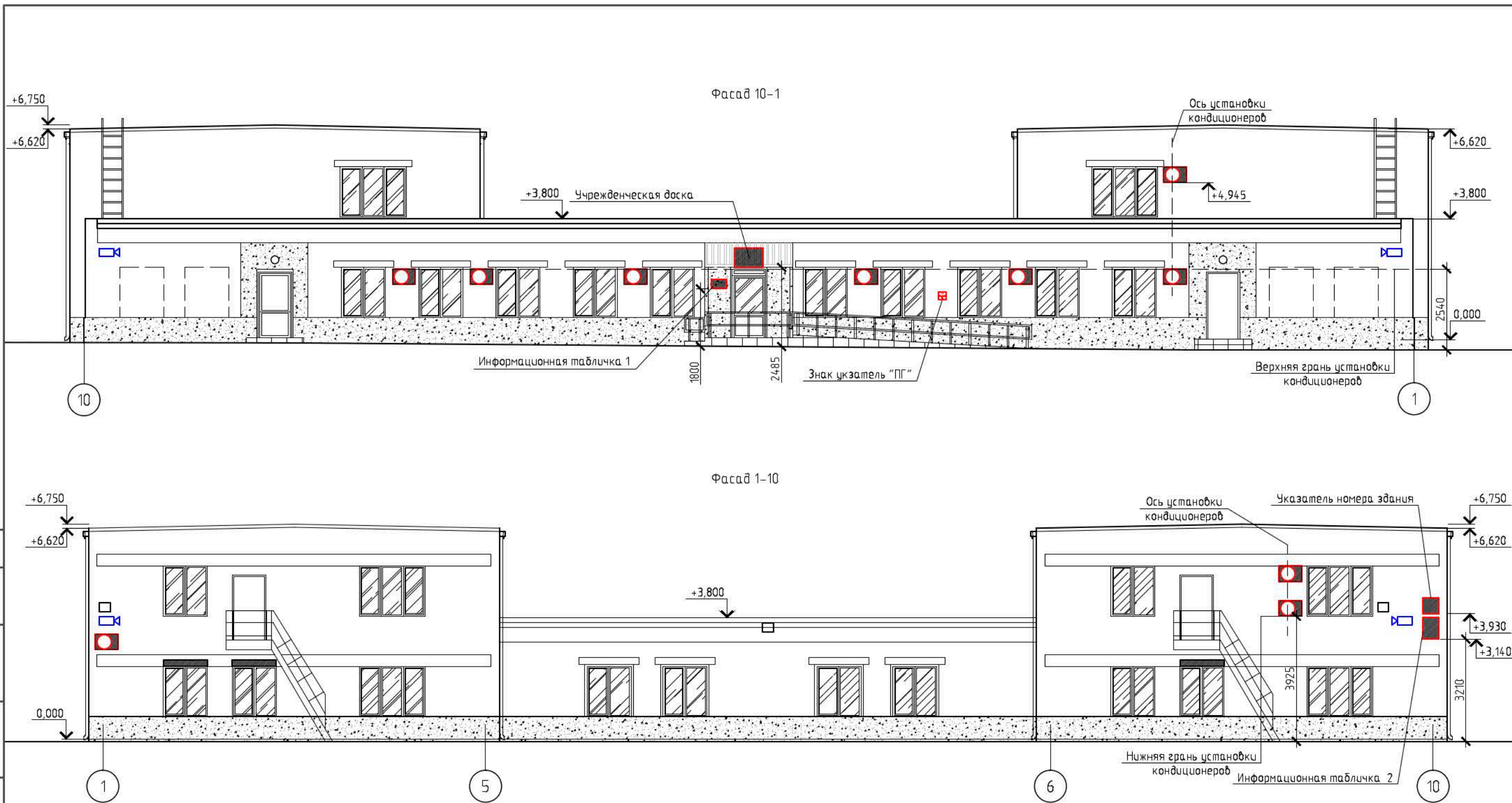
Ведомость применяемых материалов.

Согласовано





Взам. инв. №

Подп. и дата


Инв. № подл.



Условные обозначения:

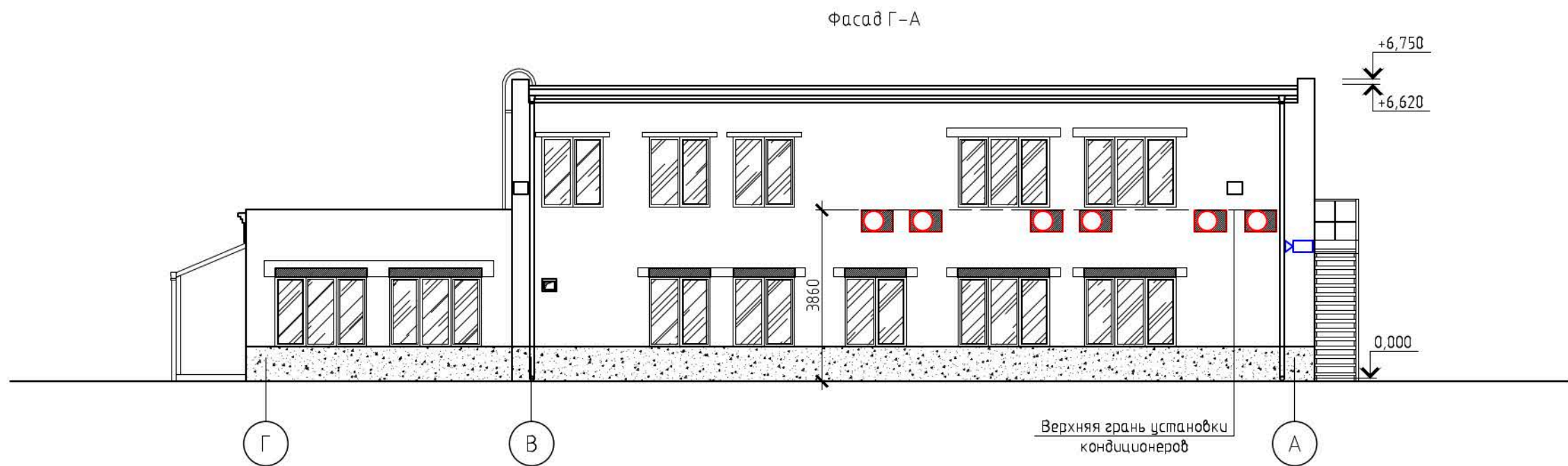
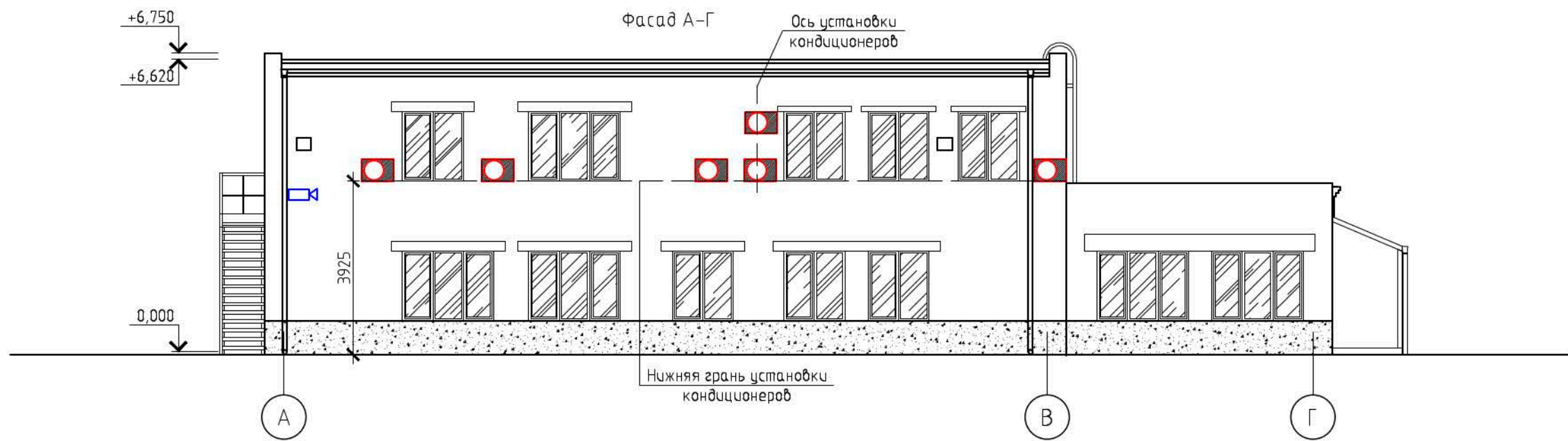
-  — Внешний блок кондиционере
-  — Камера наружного видеон
-  — Проектор
-  — Рольставни
-  — Знак указатель "ПГ" Пожс

Примечание:
Работать совместно с листом 15.






						ПФ-2-08-2018			
						г.Красноярск, ул.Академика Вавилова 56 "г"			
Изм.	Кол.уч.	Лист	№ док.	Подп.	Дата	Паспорт фасада. Управление социальной защиты населения Администрации Кировского района.	Стадия	Лист	Листов
ГИП							П	12	
Выполнил						Схема размещения оборудования дополнительных элементов и устройств.			

Копировал


A3



Условные обозначения:

-  – Внешний блок кондиционере
-  – Камера наружного видеон
-  – Проектор
-  – Рольставни
-  – Вент. решетка электрощит

Примечание:
Работать совместно с листом 15.

						ПФ-2-08-2018			
						г.Красноярск, ул.Академика Вавилова 56 "г"			
Изм.	Кол.уч.	Лист	№ док.	Подп.	Дата	Паспорт фасада. Управление социальной защиты населения Администрации Кировского района.	Стадия	Лист	Листов
ГИП							П	13	
Выполнил						Схема размещения оборудования дополнительных элементов и устройств.			

Копировал

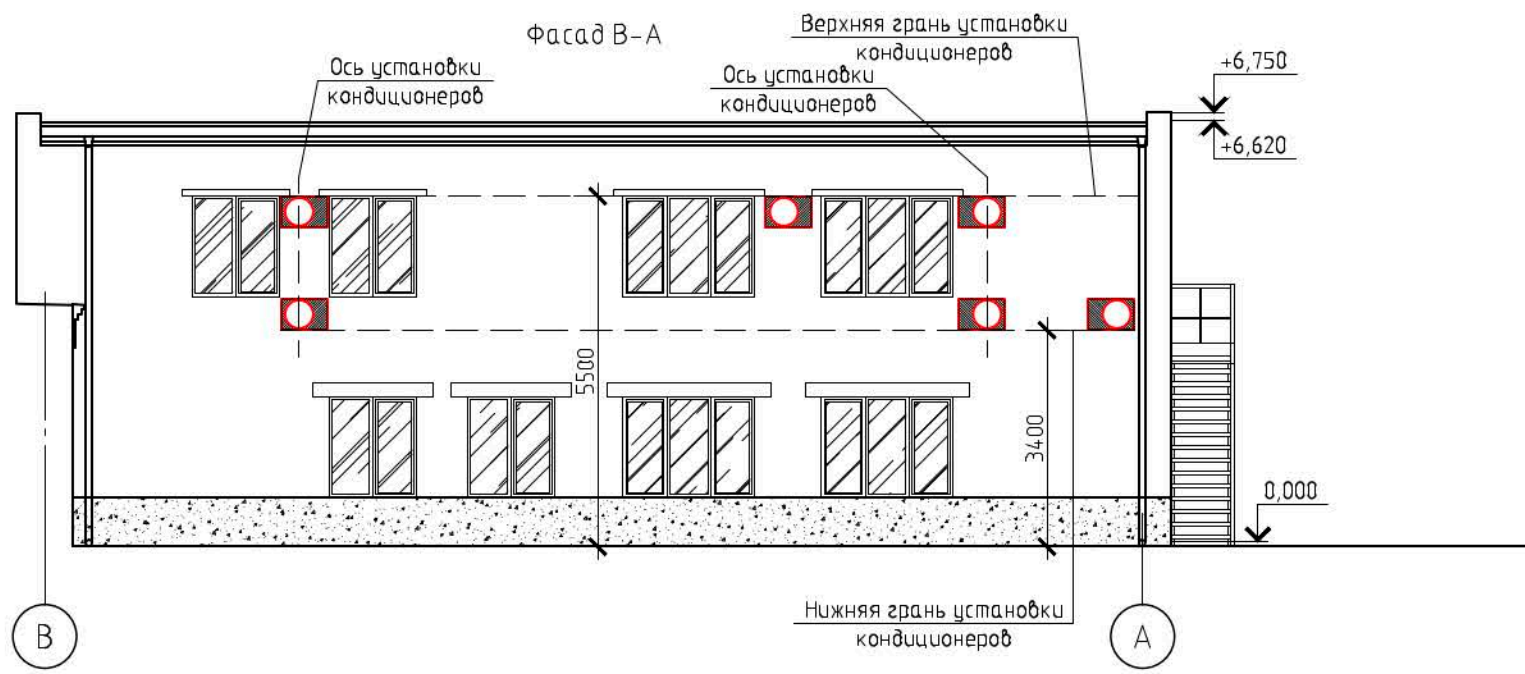
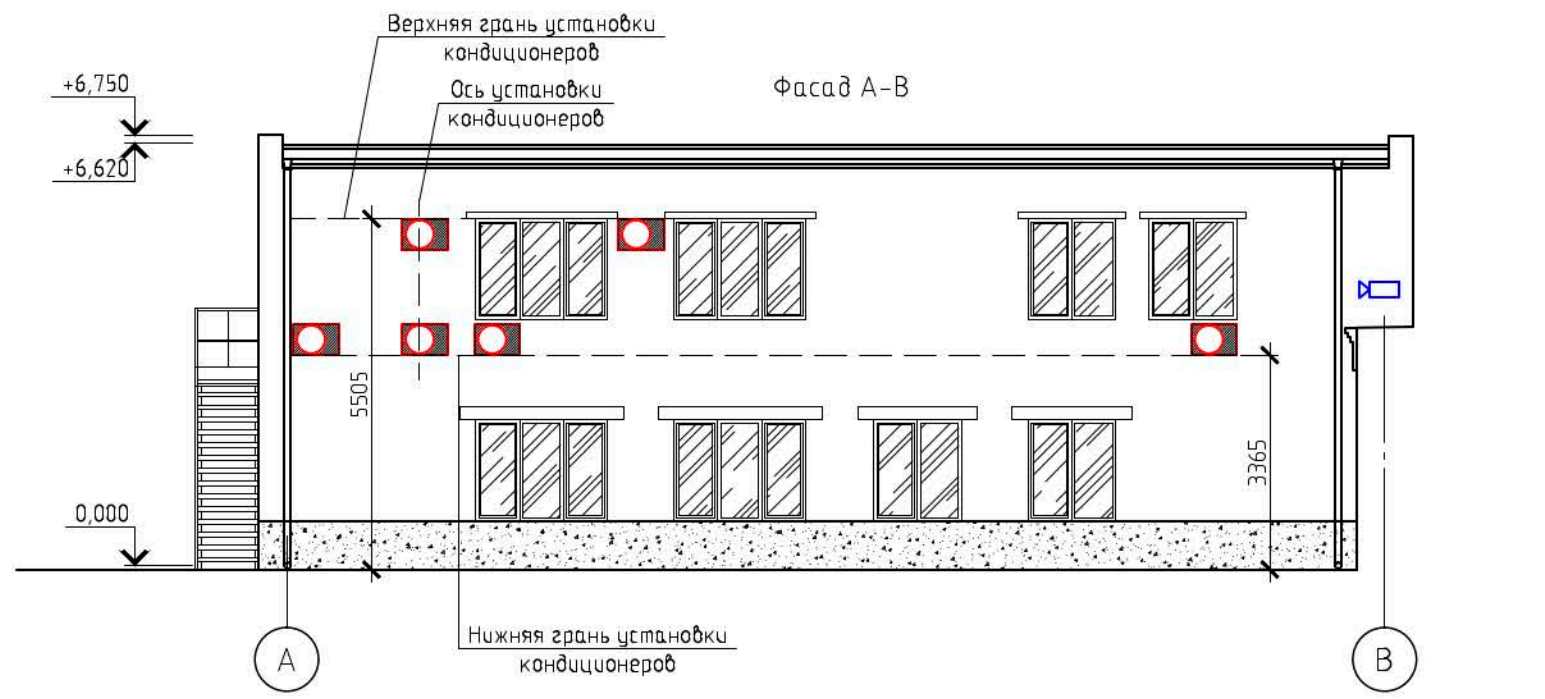
A3

Согласовано



Взам. инб. №

Подп. и дата

Инб. № подл.




Условные обозначения:

-  — Внешний блок кондиционера
-  — Камера наружного видеонаблюдения
-  — Проектор

Примечание:
Работать совместно с листом 15.

Согласовано

Инд. № подл.	Подп. и дата	Взам. инд. №

ПФ-2-08-2018						г.Красноярск, ул.Академика Вавилова 56 "г"			
Изм.	Кол.уч.	Лист	№ док.	Подп.	Дата	Паспорт фасада.			
ГИП						Управление социальной защиты населения Администрации Кировского района.	Стадия	Лист	Листов
Выполнил							П	14	
Схема размещения оборудования дополнительных элементов и устройств.									

Перечень оборудования, дополнительных элементов и устройств


Тип дополнительного оборудования, № дополнительного элемента или устройства.	Краткое описание	Место расположения содержащего схему	Номер листа паспорта фасадов	Отметка о демонтаже
1 Учреденческая доска (900x600h)	Пластиковая табличка. Настенное пано выполненное из пластика. Белые буквы на синем фоне.	Расположение на главном фасаде. Фасад в осях 10-1.	лист 12	
2 Информационная табличка 1 (500x300h)	Пластиковая табличка. Настенное пано выполненное из пластика. Белые буквы на синем фоне.	Расположение на главном фасаде. Фасад в осях 10-1.	лист 12	
3 Информационная табличка 2 (500x300h)	Пластиковая табличка. Настенное пано выполненное из пластика. Белые буквы на синем фоне.	Расположение на дворовом фасаде. Фасад в осях 1-10	лист 12	
4 Указатель номера здания. (500x500)	Указатель номера здания. Лайтбокс белого цвета с синим цифрами.	Расположение на дворовом фасаде. Фасад в осях 1-10	лист 13	
5 Внешний блок кондиционера.	Общее количество -34шт.	Фасад 10-1; Фасад 1-10; Фасад А-Г; Фасад Г-А; Фасад А-В; Фасад В-А.	лист 12; 13; 14.	
6 Камера наружного видеонаблюдения	Общее количество -7шт.	Фасад 10-1; Фасад 1-10; Фасад А-Г; Фасад Г-А; Фасад А-В.	лист 12; 13; 14.	
7 Прожектор	Общее количество -7шт.	Фасад 10-1; Фасад 1-10.	лист 12	
8 Рольставни	Ширина 2070мм -4шт. RAL 9003	Фасад Г-А.	лист 12; 13;	
9 Рольставни	Ширина 1380мм -6шт. RAL 9003	Фасад Г-А; Фасад 1-10.	лист 12; 13;	
10 Вентиляционная решетка электрощитовой	250x250мм. -1шт.	Фасад Г-А.	лист 13.	
11 Знак указатель "ПГ" Пожарный гидрант	250x250мм. -1шт	Фасад 10-1.	лист 12	

Согласовано

Взам. инв. №

Подп. и дата

Инв. № подл.

						ПФ-1-08-2018			
						г.Красноярск, проспект Мира 102 "а"			
Изм.	Кол.уч.	Лист	№ док.	Подп.	Дата	Паспорт фасада. Управление социальной защиты населения Администрации Кировского района.	Стадия	Лист	Листов
ГИП							П	15	
Выполнил						Перечень оборудования, дополнительных элементов и устройств			

Разрешение				
Изм.	Лист	Содержание изменения	Код	Примечание

Согласовано:			

Н.контр.	Утв.			Разрешение на внесение изменений.	Лист	Листов
	ГИП				1	1
	Составил					
	Изм.внес					