

г. Красноярск, пр. Мира 102 "а"

Паспорт фасадов.

ПФ-1-08-2018

г. Красноярск, пр. Мира 102 "а"

Паспорт фасадов.

ПФ-1-08-2018

Директор _____ Якищик Н.А.

Красноярск
2018 год

СОГЛАСОВАНО

М.П.

«__»_____20__г.№_____

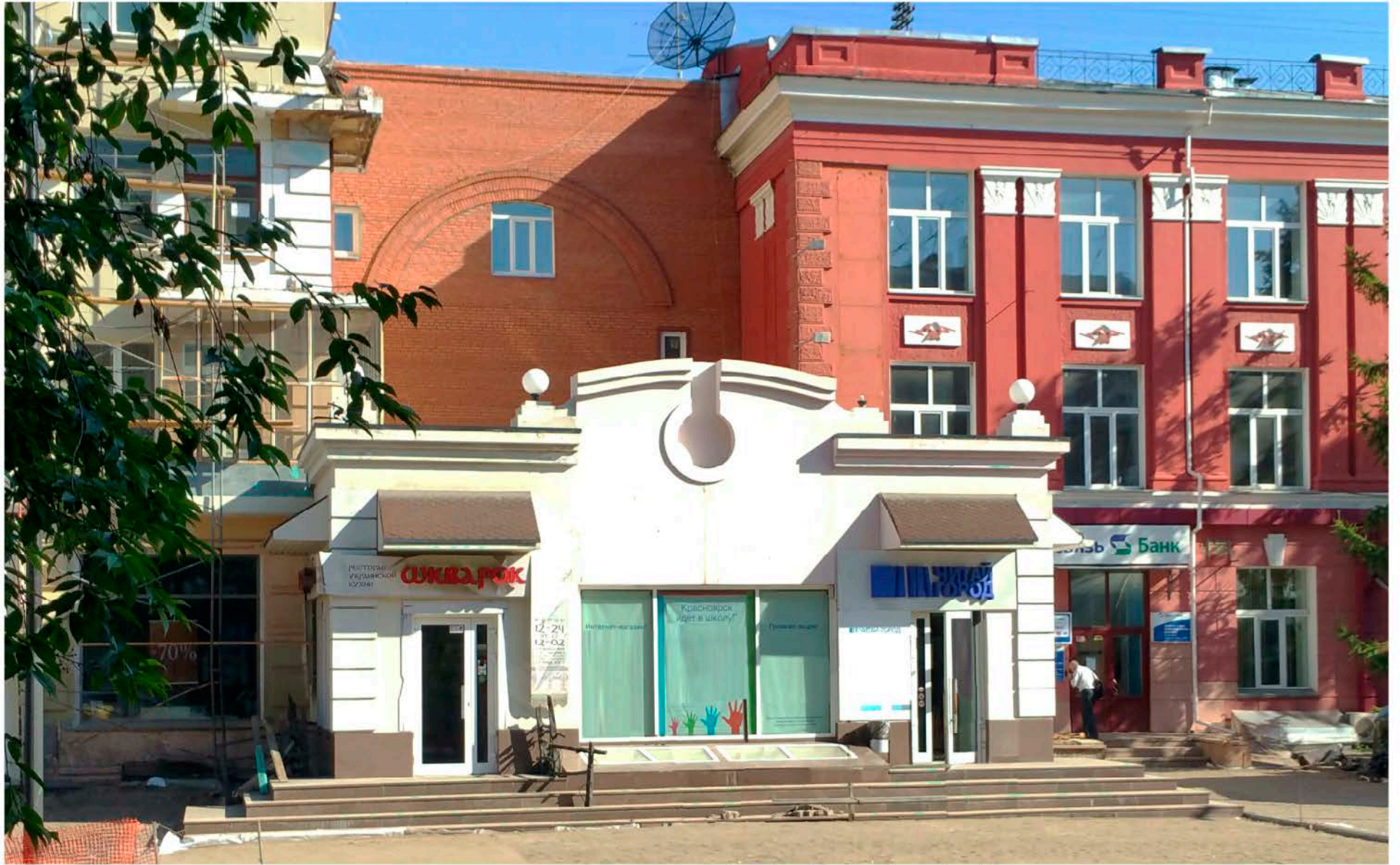
ПАСПОРТ ФАСАДОВ

Адрес здания, строения, сооружения:	г.Красноярск, пр. Мира 102 "а"
Год постройки:	2007
Автор архитектурного проекта:	ООО" АДС"
Число этажей:	1
Серия при наличии:	-
Назначение:	Здание кафе
Статус здания (при наличии):	-
Лицо, ответственное за эксплуатацию:	Грималюк Р.И.

Паспорт фасадов составлен по состоянию
на «__»_____августа_____2018г.

Актуализирован «__»_____г.

Главный фасад



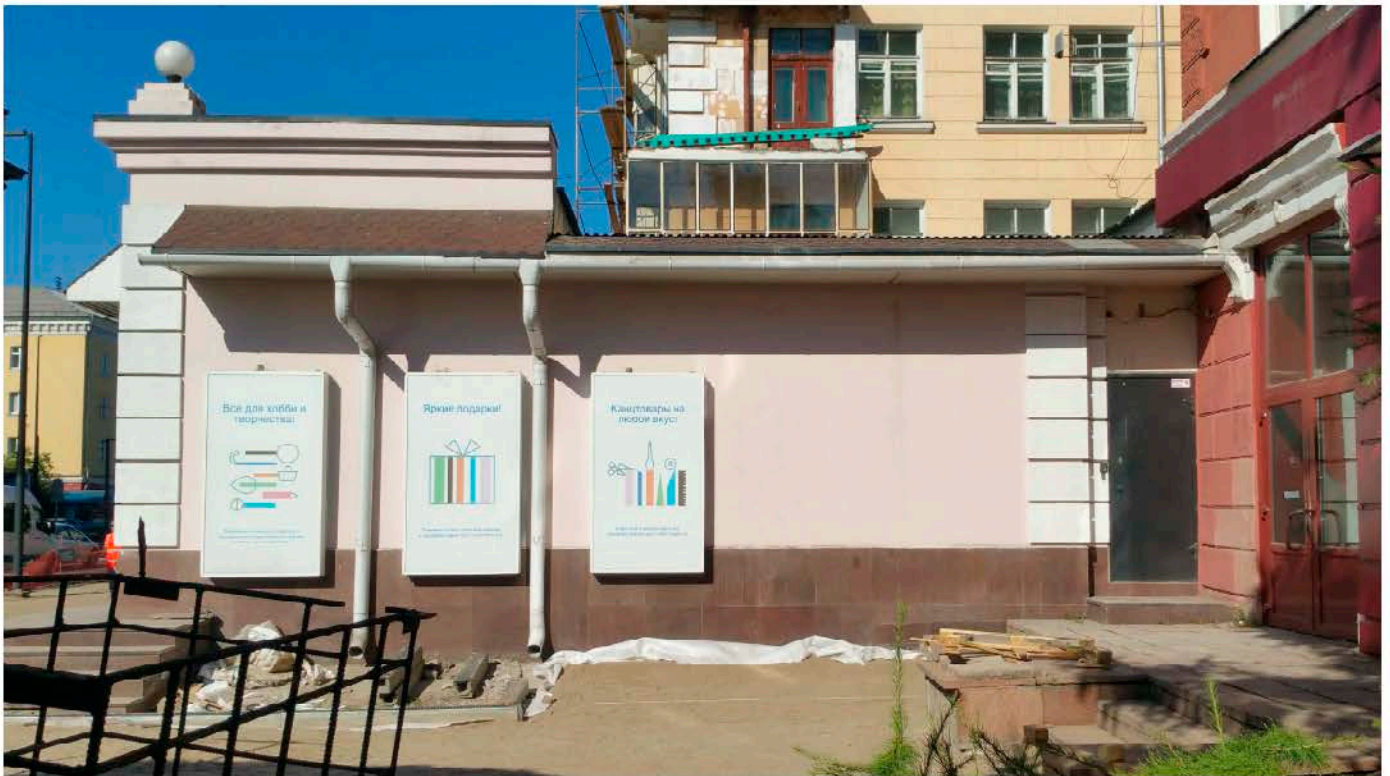
Ссылка на фото	
Возм. инб. №	
Подп. и дата	
Инб. № подл.	

						ПФ-1-08-2018			
						г.Красноярск, проспект Мира 102 "а"			
Изм.	Кол. уч.	Лист	№ док.	Подп.	Дата	Паспорт фасада: Здание кафе.	Стадия	Лист	Листов
ГИП							п	3	
Выполнил						Материалы фотофиксации существующего состояния фасадов			

Западный фасад.



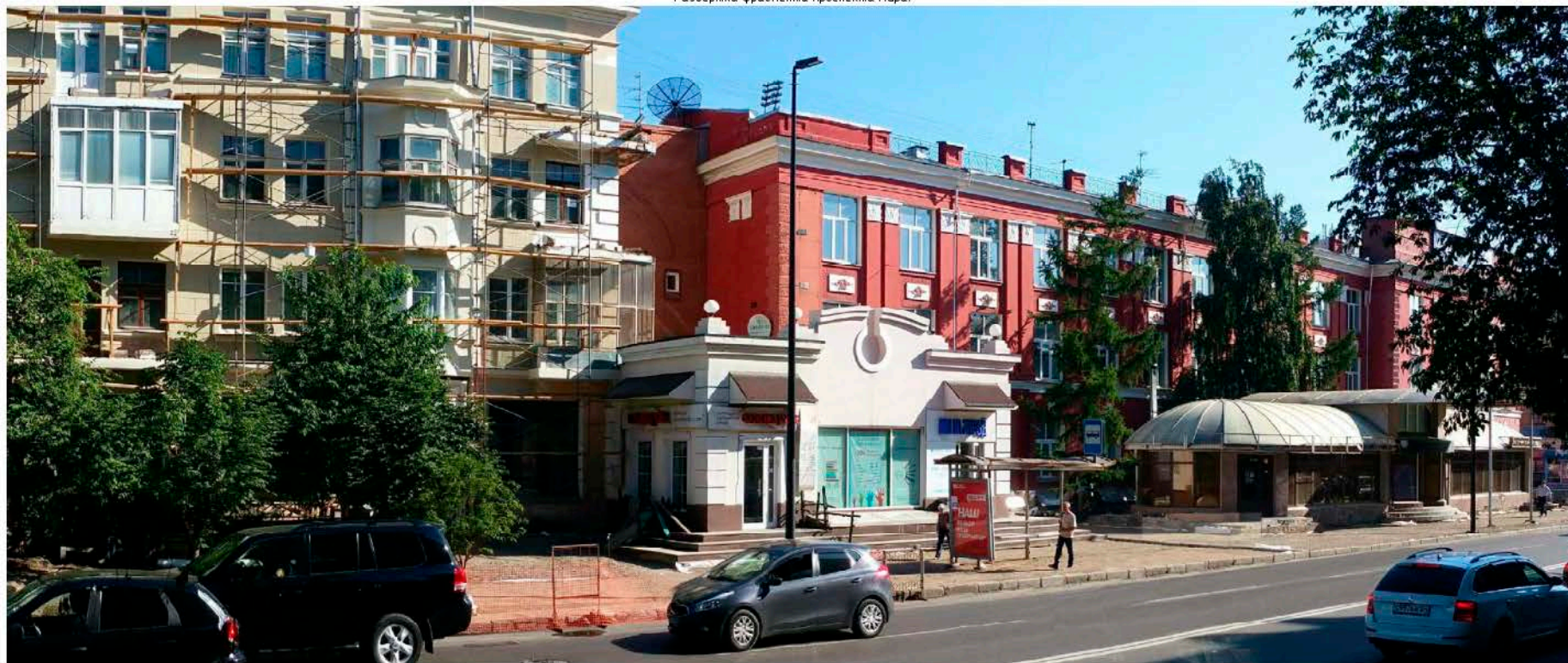
Восточный фасад.



Инв. № подл.	Подп. и дата	Взам. инв. №

ПФ-1-08-2018					
г. Красноярск, проспект Мира 102 "а"					
Изм.	Кол. уч.	Лист	№ док.	Подп.	Дата
ГИП					
Выполнил				Паспорт фасада. Здание кафе.	
				Стадия	Лист
				П	4
				Материалы фотофиксации существующего состояния фасадов	

Развертка фрагмента проспекта Мира.



						ПФ-1-08-2018			
						г.Красноярск, проспект Мира 102 "а"			
Изм.	Кол. у.	Лист	№ док.	Подп.	Дата	Паспорт фасада. Здание кафе.	Стандия	Лист	Листов
Выполнил				<i>[Signature]</i>			П	6	
						Развертка фрагмента проспекта Мира.			

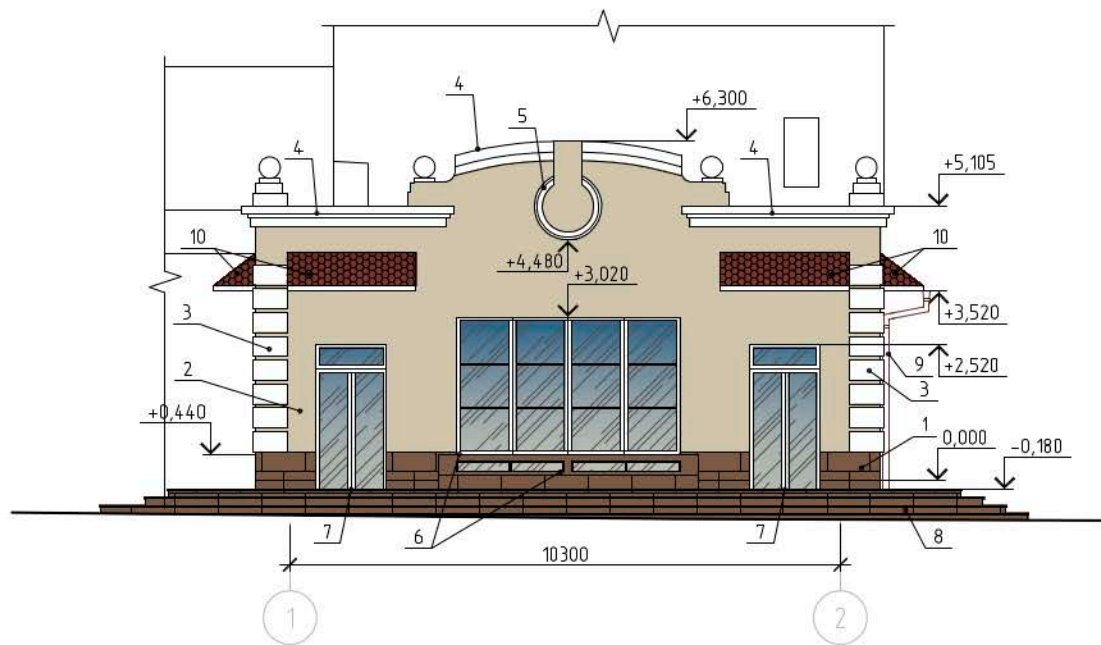
1:02/102.00/00.00

Взвешено К

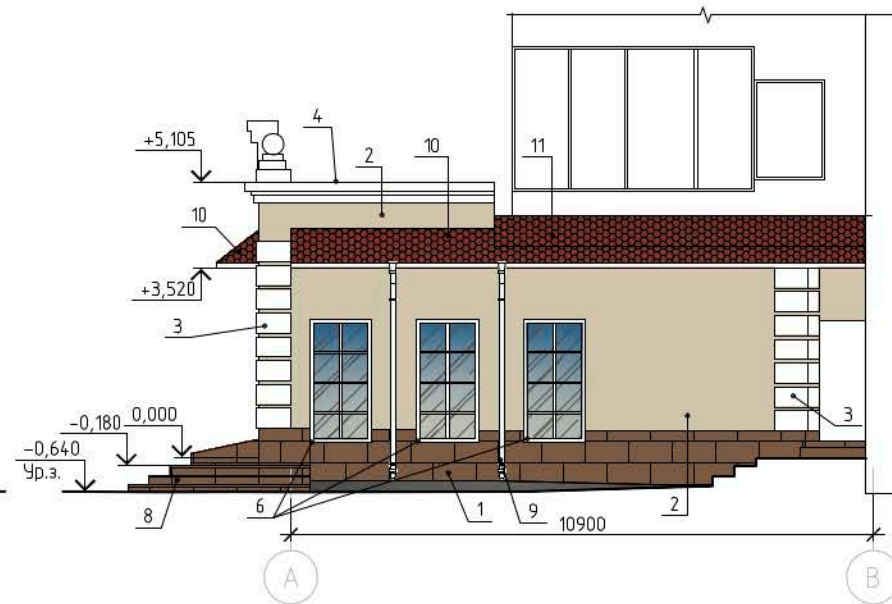
Паспорт. У. Обл. П.

Имя. М. Подп.

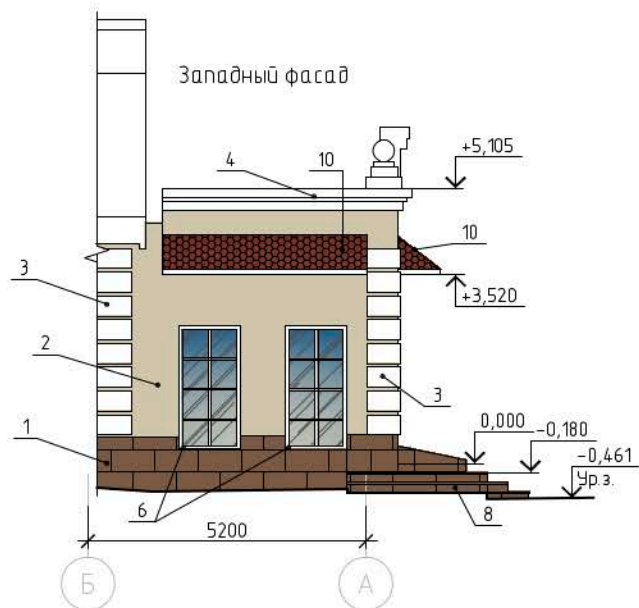
Главный фасад



Восточный фасад



Западный фасад



Колеровочная таблица

№	Код цвета	Дата поставки	Выкрас	Код цвета
				NCS 1606-Y21R
				RAL 9003
				RAL 8012
				RAL 8025

Примечание:

1. Чертежи выполнены на основании предоставленных заказчиком планов БТИ.
2. Работать совместно с листом 8.

ПФ-1-08-2018

г.Красноярск, проспект Мира 102 "а"

Изм.	Кол.уч.	Лист	№ док.	Подп.	Дата				
ГИП						Паспорт фасада. Здание кафе.	Стadia	Лист	Листов
Выполнил							П	7	
Предлагаемое колористическое решение фасадов.									

Инв. № подл. Подп. и дата. Взам. инв. №

Ведомость применяемых материалов.

№	Элемент фасада	Эталон цвета	Вид отделки	Код цвета
1	Цоколь		Натуральный гранит	RAL 8025
2	Основная часть фасада (стены)		Окраска	NCS 1606-Y21R
3	Рустовка		Окраска	RAL 9003
4	Карнизные плиты		Окраска	RAL 9003
5	Декоративные элементы		Окраска	RAL 9003
6	Оконные блоки		ПВХ	RAL 9003
7	Дверные блоки		ПВХ	RAL 9003
8	Ступени крыльца		Натуральный гранит	RAL 8025
9	Водосточная система		Окраска	RAL 9003
10	Навесы входных групп		Гибкая черепица Tegola	RAL 8012
11	Покрытие кровли		Гибкая черепица Tegola	RAL 8012

Взм. инв. №

Примечание:
Работать совместно с листом 7.

Подп. и дата

ПФ-1-08-2018

г.Красноярск, проспект Мира 102 "а"

Изм.	Кол.уч.	Лист	№ док.	Подп.	Дата

Инв. № подл.

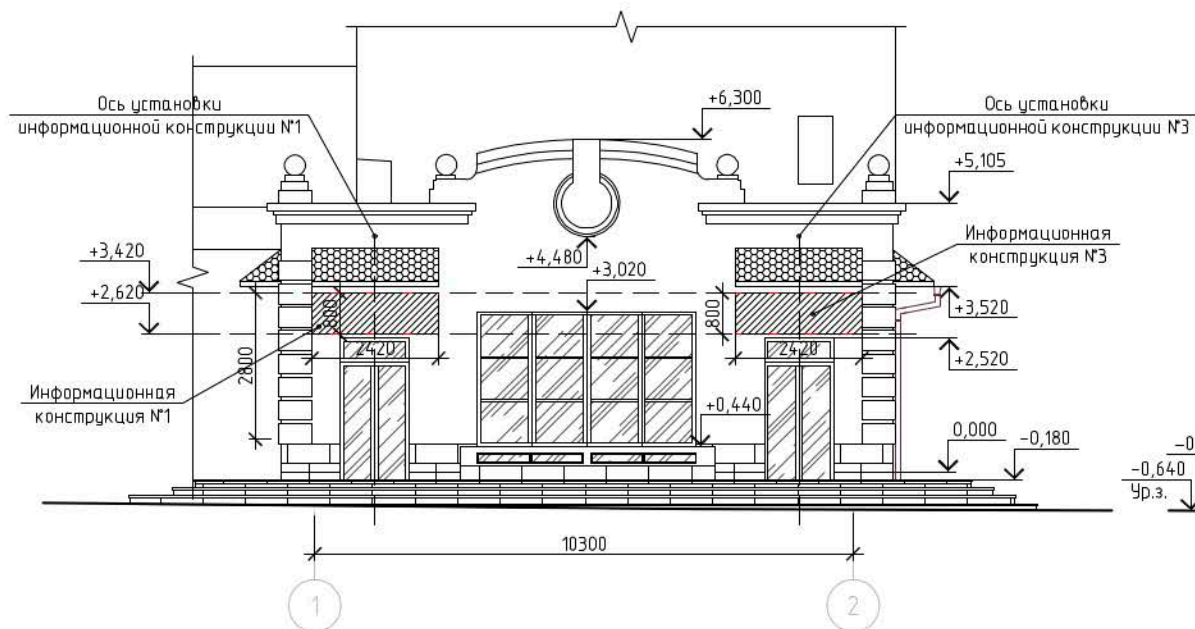
ГИП					
Выполнил					

Паспорт фасада.
Здание кафе.

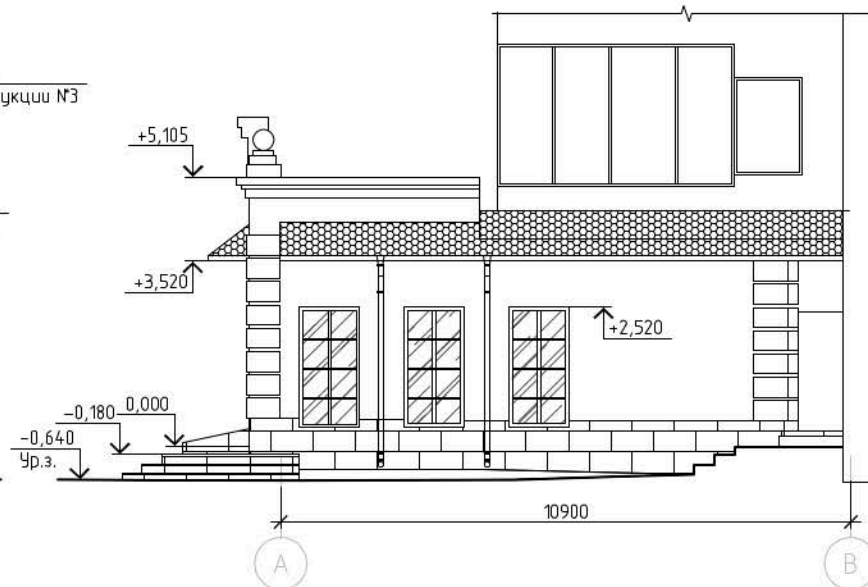
Стадия	Лист	Листов
П	8	

Ведомость применяемых материалов.

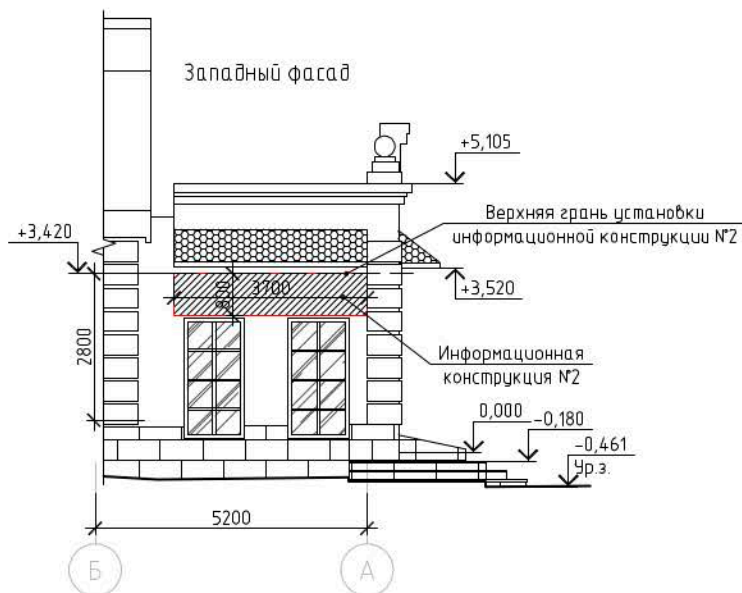
Главный фасад



Восточный фасад



Западный фасад



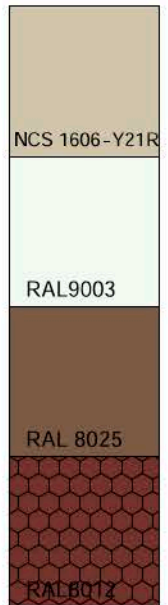
Инф. № подл.	Подп. и дата	Взам. инв. №

ПФ-1-08-2018					
г. Красноярск, проспект Мира 102 "а"					
Изм.	Кол. уч.	Лист	№ док.	Подп.	Дата
ГИП					
Выполнил					
Паспорт фасада. Здание кафе.				Стадия	Лист
				п	9
Схема размещения элементов фасадов.					

Графическое изображение №2 . Восточный фасад.



Графическое изображение №3. Южный фасад.



Инв. № подл.	Подп. и дата.	Взам. инв. №

ПФ-1-08-2018					
г.Красноярск, проспект Мира 102 "а"					
Изм.	Кол.уч.	Лист	№ док.	Подп.	Дата
ГИП					
Выполнил					
Паспорт фасада. Здание кафе.				Стадия	Лист
				П	11
Графическое изображение №2. Графическое изображение №3.				Листов	

Перечень оборудования, дополнительных элементов и устройств

№	Тип дополнительного оборудования, дополнительного элемента или устройства.	Краткое описание	Место расположения	Номер листа паспорта фасадов содержащего схему	Отметка о демонтаже
1	Информационная конструкция №1 (2420x800h)	Конструкция относится к входной группе ресторана национальной кухни "Шкварок" конструкция выполнена с орнаментом и объемными буквами красного цвета с светодиодной подсветкой. Основная надпись высотой h=350 мм. расположенная по середине информационной конструкции. Горизонтальная полоса орнамента в верхней и нижней части высотой 75 мм, варианты цветового решения - фон белый или серый, орнаментальное изображение - темно-серое, белое, красное или бордовое, без использования дополнительных цветов.	Расположение на главном фасаде	лист 9	
2	Информационная конструкция №2 (3700x800h)	Конструкция относится к входной группе ресторана национальной кухни "Шкварок" конструкция выполнена с орнаментом и объемными буквами красного цвета с светодиодной подсветкой. Основная надпись высотой h=350 мм. расположенная по середине информационной конструкции. Горизонтальная полоса орнамента в верхней и нижней части высотой 75 мм, варианты цветового решения - фон белый или серый, орнаментальное изображение - темно-серое, белое, красное или бордовое, без использования дополнительных цветов.	Расположение на южном фасаде	лист 9	
3	Информационная конструкция №3 (2420x800h)	Конструкция относится к входной группе книжного магазина "Читай-город" Объемная конструкция (лайтбокс) белого цвета с объемными буквами синего цвета.	Расположение на главном фасаде	лист 9	

Согласовано

Взм. инв. №

Подп. и дата

Инв. № подл.

ПФ-1-08-2018

г.Красноярск, проспект Мира 102 "а"

Изм. Кол. уч. Лист № док. Подп. Дата

ГИП

Выполнил



Паспорт фасада.
Здание кафе.

Стадия	Лист	Листов
П	12	

Перечень оборудования, дополнительных элементов и устройств

Разрешение				
Изм.	Лист	Содержание изменения	Код	Примечание

Н.контр.		

Утв.				Разрешение на внесение изменений.	Лист	Листов
ГИП					1	1
Составил						
Изм.внес						