

ОБРАЗОВАТЕЛЬНОЕ УЧРЕЖДЕНИЕ
Красноярск, Партизана Железняка, 16

ПАСПОРТ ФАСАДОВ

136.08.2018-ПФ

2018 г.

СОГЛАСОВАНО

М.П.

« ____ » _____ 20 ____ г. № _____

ПАСПОРТ ФАСАДОВ

Адрес здания, строения, сооружения: г. Красноярск, ул. Партизана Железняка, 16

Год постройки: 1960

Автор архитектурного проекта: -

Число этажей: переменной этажности, 2-3 этажа, с подвалом.

Серия (при наличии): -

Назначение: образовательное учреждение

Статус здания, строения (при наличии): -

Лицо, ответственное за эксплуатацию: МБОУ СШ №66 Заведующий хозяйством Бойкова А.П.

Паспорт фасадов составлен по состоянию
на «15» августа 2018 г.

Актуализирован « ____ » _____ ____ г.

Ситуационный план М1:2000



Пояснительная записка

1. Описание существующего облика, текущей градостроительной ситуации, технического состояния и использования Объекта.

Объект расположен по адресу: г. Красноярск, ул. Партизана Железняка, д.16. Основное функциональное назначение - образовательное учреждение. Наружные стены- кирпичные. Наружная отделка стен здания по системе наружной теплоизоляции "Сэнарджи МвС.

В существующем оформлении фасадов используются:

- Декоративно-защитная штукатурка "Сэнарджи МвС" текстура "Classic": белый (RAL 9003) ;светло-бежевый (RAL 1014) ;светло-зелёный (RAL 6019) ; лососёво-оранжевый (RAL 3003)
- металлические элементы: ограждения, стойки козырьков, пожарные лестницы, вентиляционные решетки, водосточные трубы (RAL 3003) ,короба, воздухопроводы (RAL 7038) ;
- оконные рамы: белый (RAL 9003)
- наружные двери: серый антрацит (RAL 7016)

Существующее колористическое решение фасадов соответствует архитектурно-художественному регламенту улиц и общественных пространств города Красноярска.

2. Описание проектируемого архитектурного облика, характеристика принципиальных архитектурных и технологических решений для осуществления ремонта фасадов (переустройства, перепланировки, реконструкции, реставрации) объекта.

В 2016 году у здания был закончен капитальный ремонт, в соответствии с выполненной проектной документацией 2013.190551-4/АР компанией ООО "СтройКом".

Предусмотрено изменение колористического решения - см. колористическое решение фасадов (л. 9-14).

3. Информация о сроках проведения работ.

Изменение колористического решения в рамках очередного ремонта фасадов здания.

Материалы фотофиксации существующего состояния фасадов.
Главный фасад



Материалы фотофиксации существующего состояния фасадов.
Боковой фасад



Материалы фотофиксации существующего состояния фасадов.
Дворовой фасад



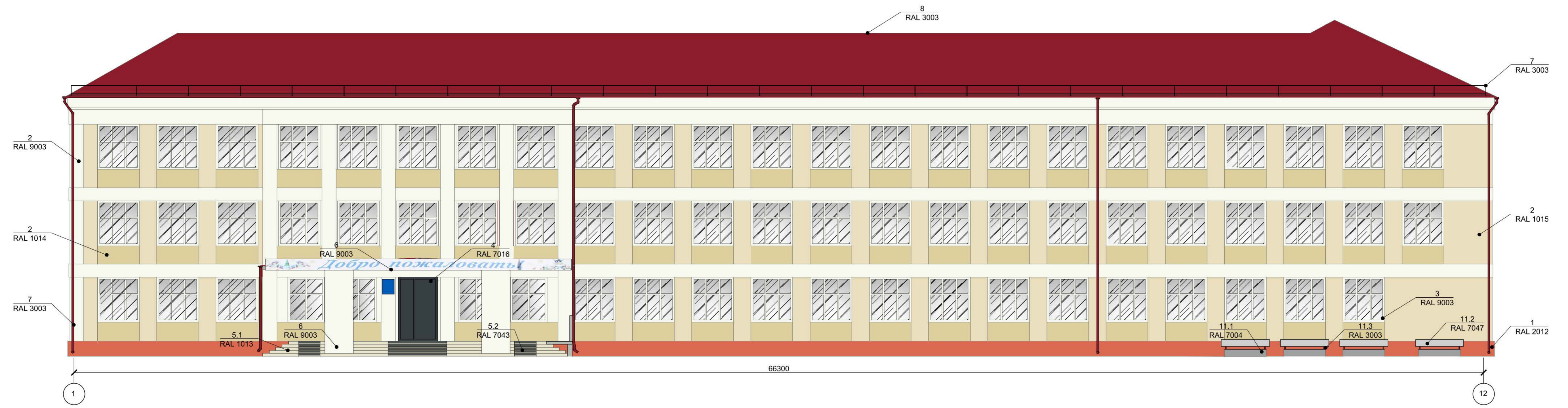
Материалы фотофиксации существующего состояния фасадов.
Боковой фасад



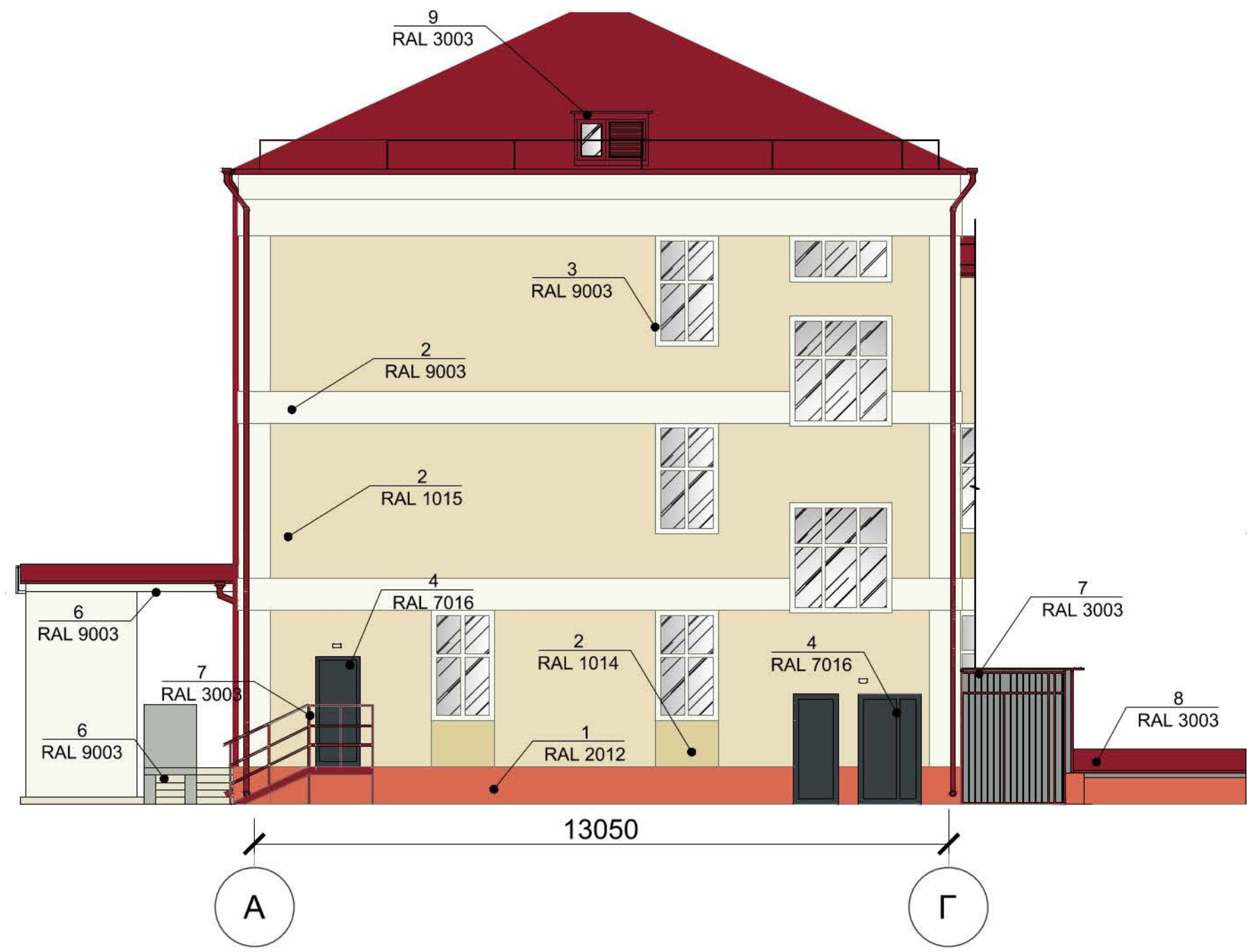
Фотографическое изображение развертки фрагмента улицы с бокового фасада



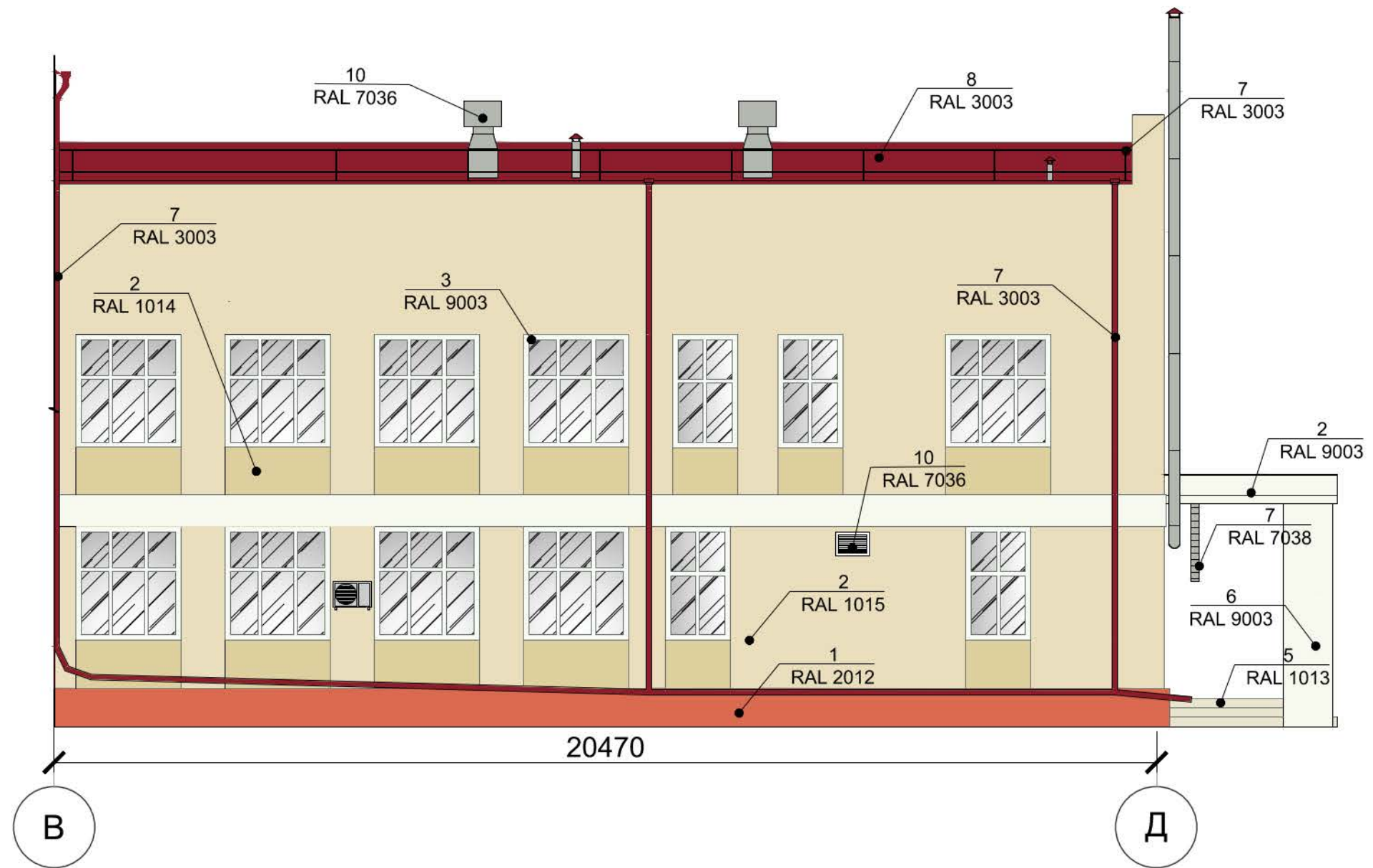
Колористическое решение фасадов
Главный фасад



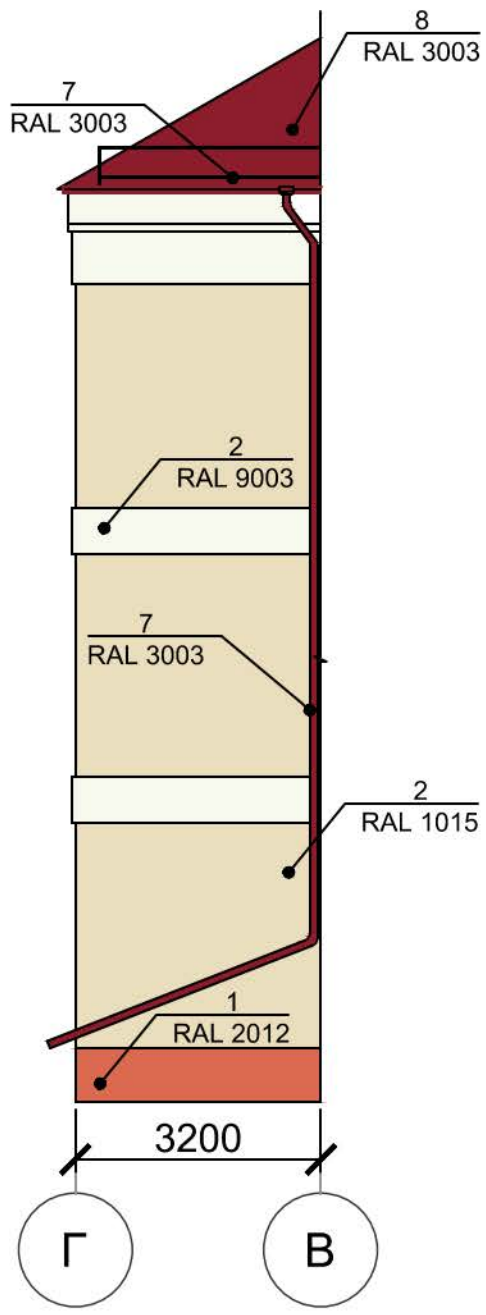
Колористическое решение фасадов
Фрагмент бокового фасада



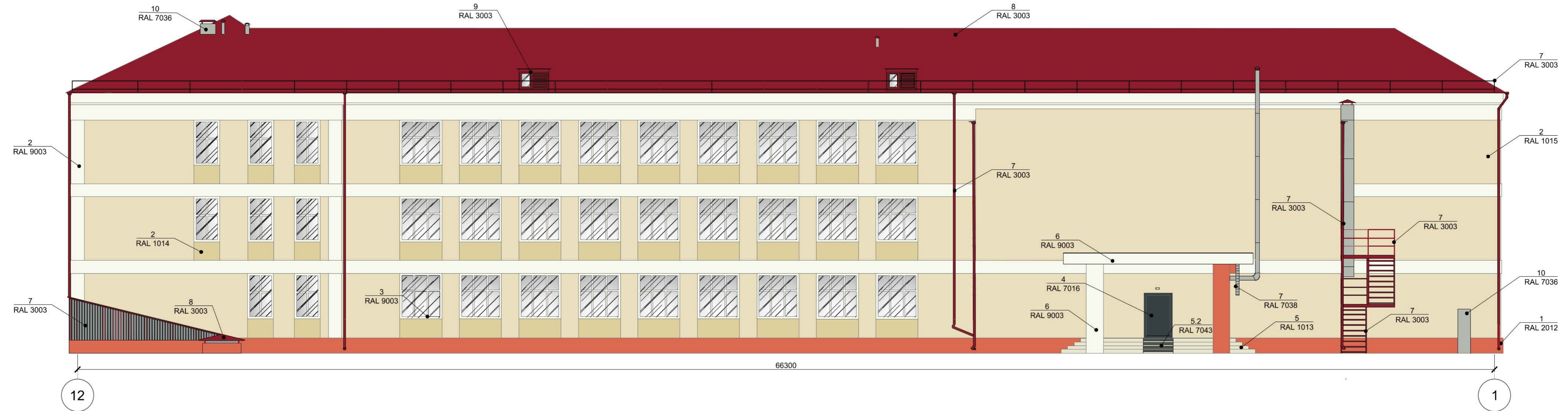
Колористическое решение фасадов
Фрагмент бокового фасада



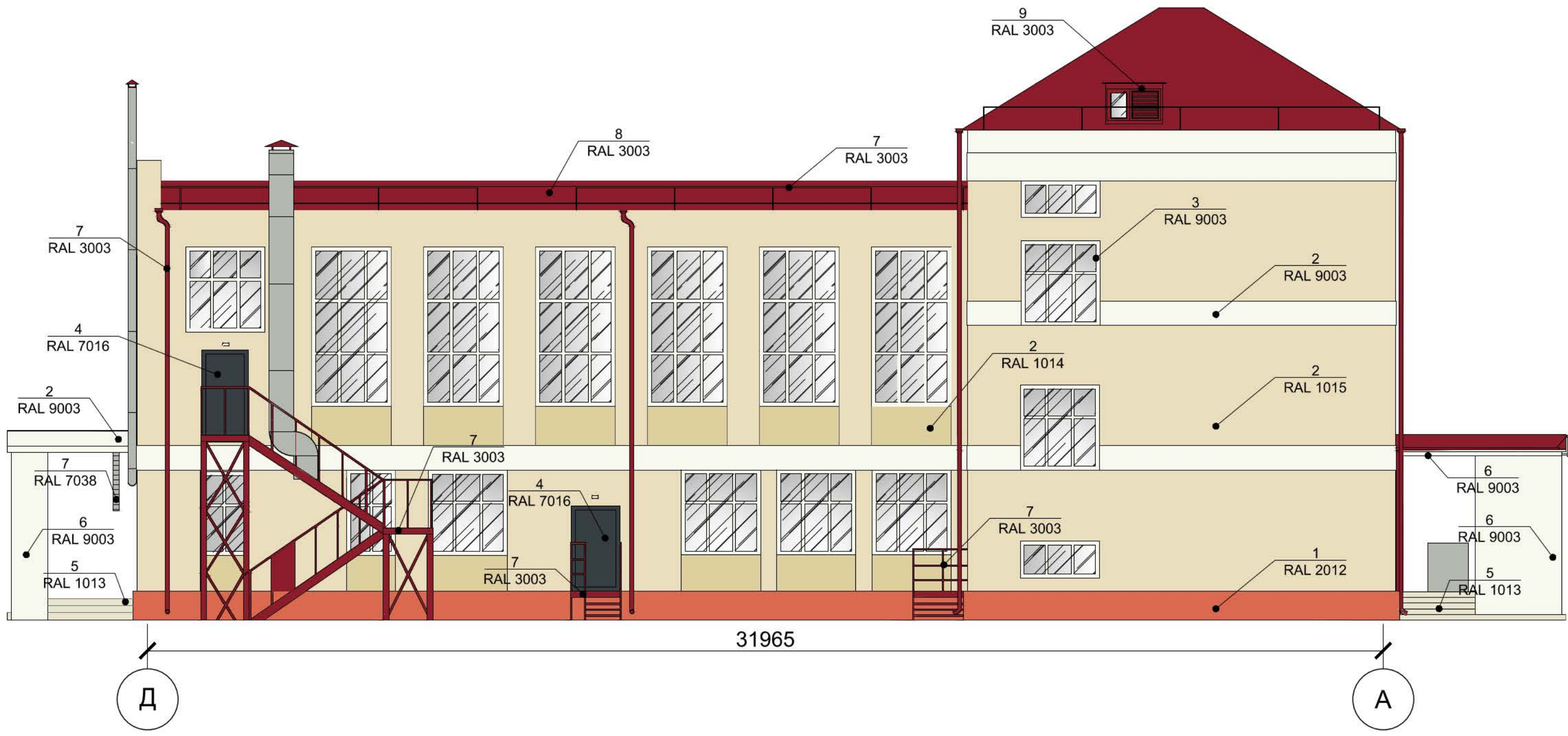
Колористическое решение фасадов Фрагмент бокового фасада



Колористическое решение фасадов
Дворовой фасад



Колористическое решение фасадов Боковой фасад



Ведомость применяемых материалов

15






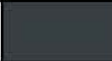


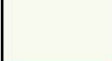








№п/п	Элемент фасада	Эталон цвета	Вид отделки	Индекс по цветовой палитре
1	Цоколь		Декоративно-защитная штукатурка "Сэнаржди МвС" текстура "Classic"	RAL 2012
2	Стены		Декоративно-защитная штукатурка "Сэнаржди МвС" текстура "Classic"	RAL 9003
				RAL 1015
				RAL 1014
3	Переплеты окон		ПВХ-профиль	RAL 9003
4	Двери		Эмаль ПФ-115 ГОСТ 6465-76	RAL 7015
5	Крыльцо :			
5.1	Ступени крыльца		Керамогранитная плитка	RAL 1013
5.2	Антискользящие дорожки		Резина	RAL 7043
6	Козырьки, стойки козырьков		Декоративно-защитная штукатурка "Сэнаржди МвС" текстура "Classic"	RAL 3003
7	Металлические элементы ограждения.пожарные лестницы, водосточные трубы.		Оцинкованная сталь	RAL 3003
				RAL 7038
8	Покрытие кровли		Профилированный стальной лист	RAL 3003
9	Слуховые окна		Оцинкованная сталь	RAL 3003
10	Металлические короба, вентиляционные решетки.		Оцинкованная сталь	RAL 7038
11	Прямоук :			
11.1	Ограждение		Бетон	RAL 7004
11.2	Покрытие кровли		Профилированный стальной лист	RAL 7047
11.3	Стойки кровли		Оцинкованная сталь	RAL 3003

Схема размещения дополнительного оборудования, дополнительных элементов и устройств.
Главный фасад

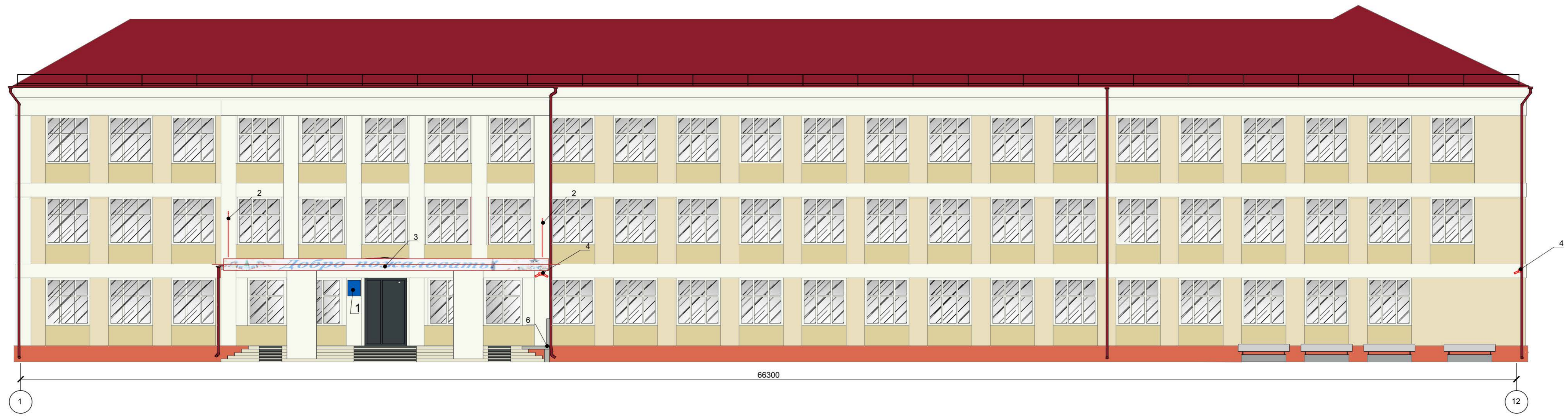


Схема размещения дополнительного оборудования, дополнительных элементов и устройств.
Фрагмент бокового фасада

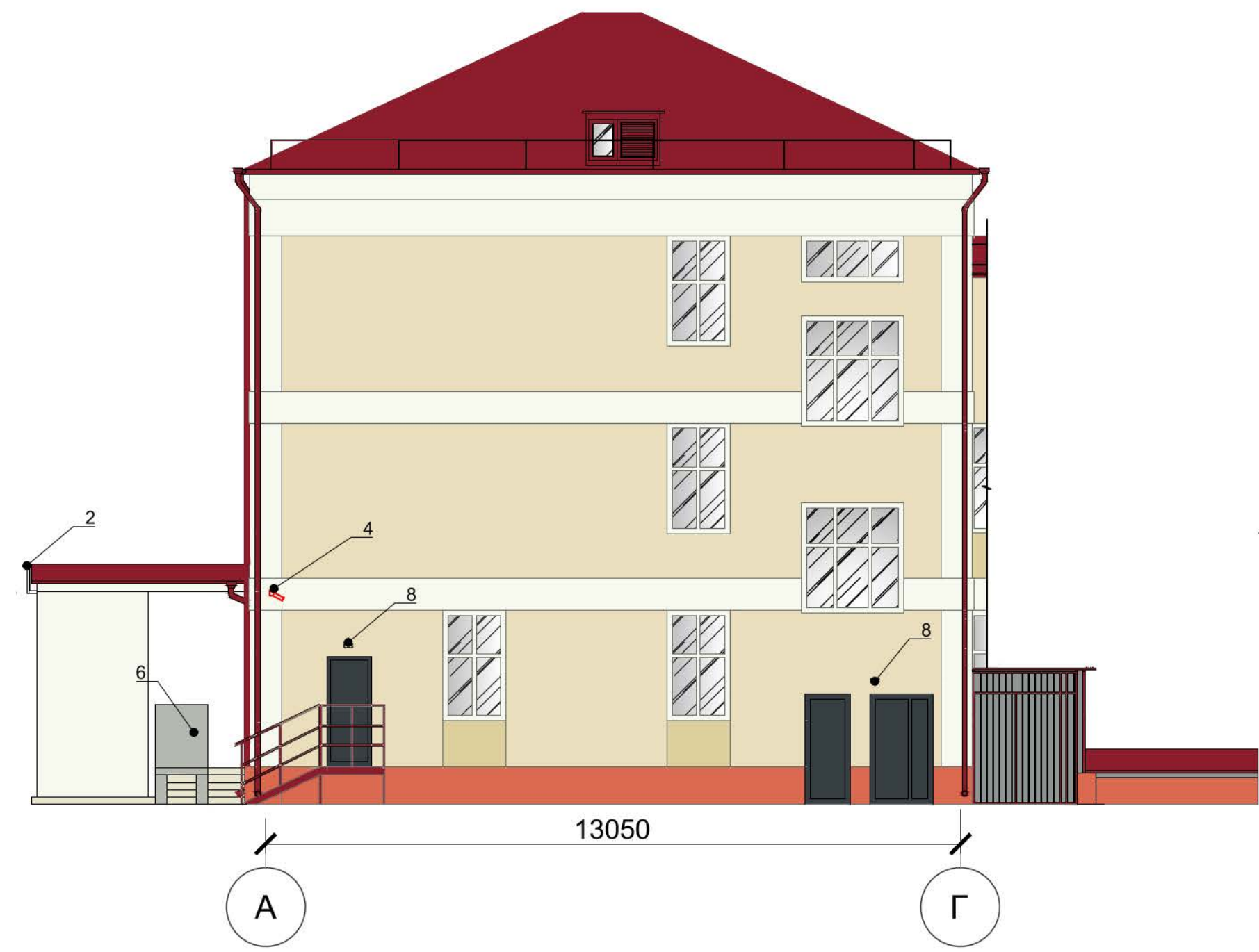


Схема размещения дополнительного оборудования, дополнительных элементов и устройств.
Фрагмент бокового фасада

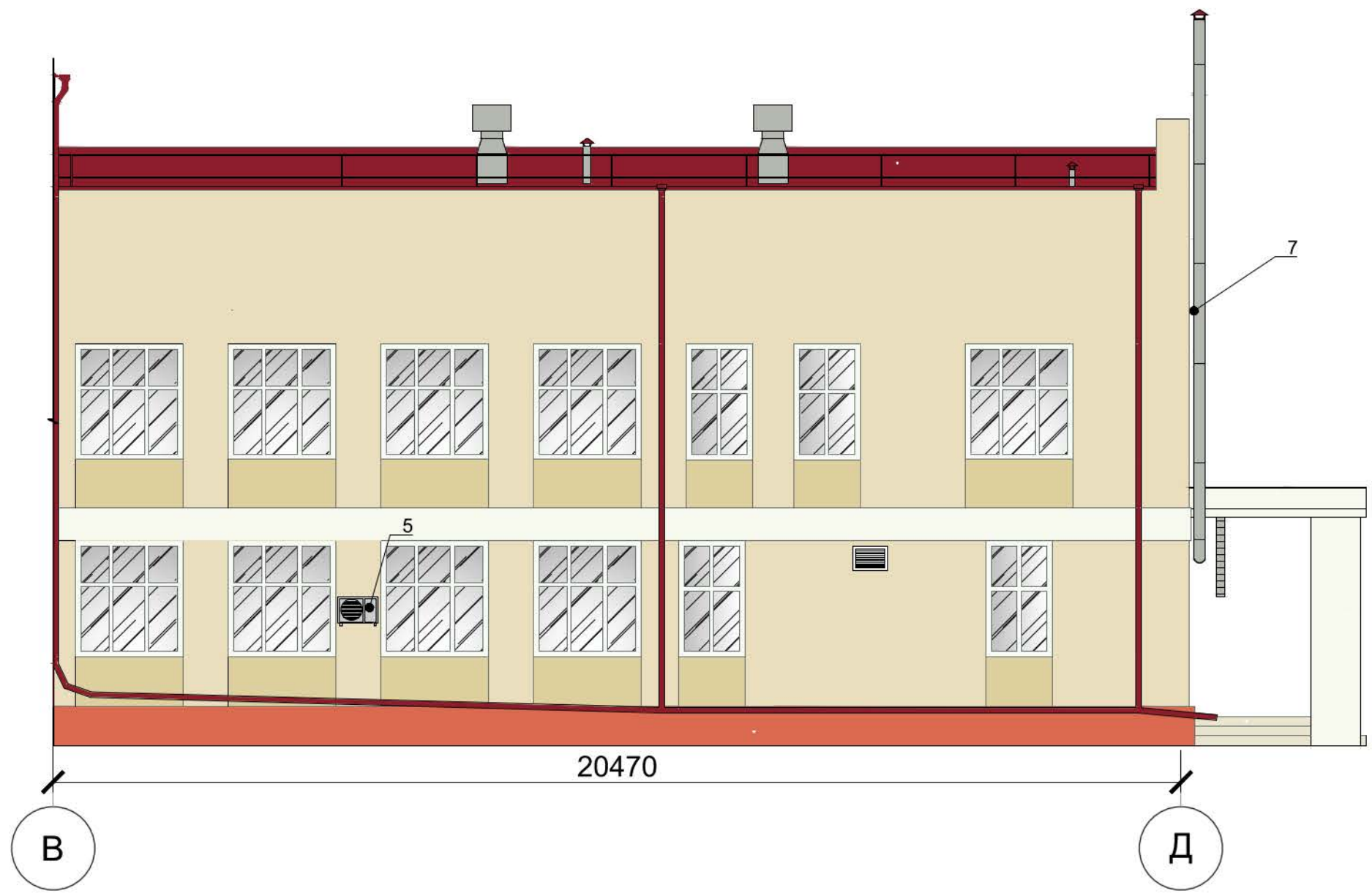


Схема размещения дополнительного оборудования,
дополнительных элементов и устройств.

Боковой фасад

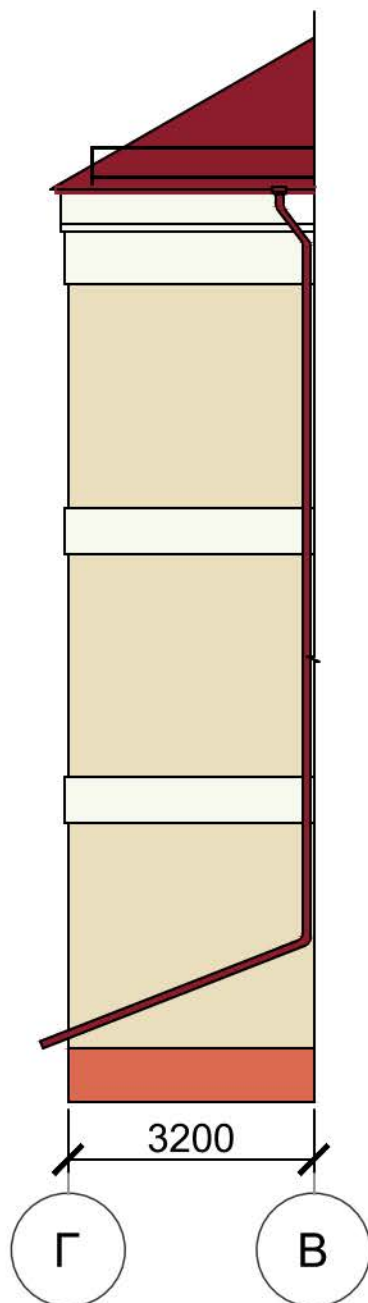


Схема размещения дополнительного оборудования, дополнительных элементов и устройств.
Дворовой фасад

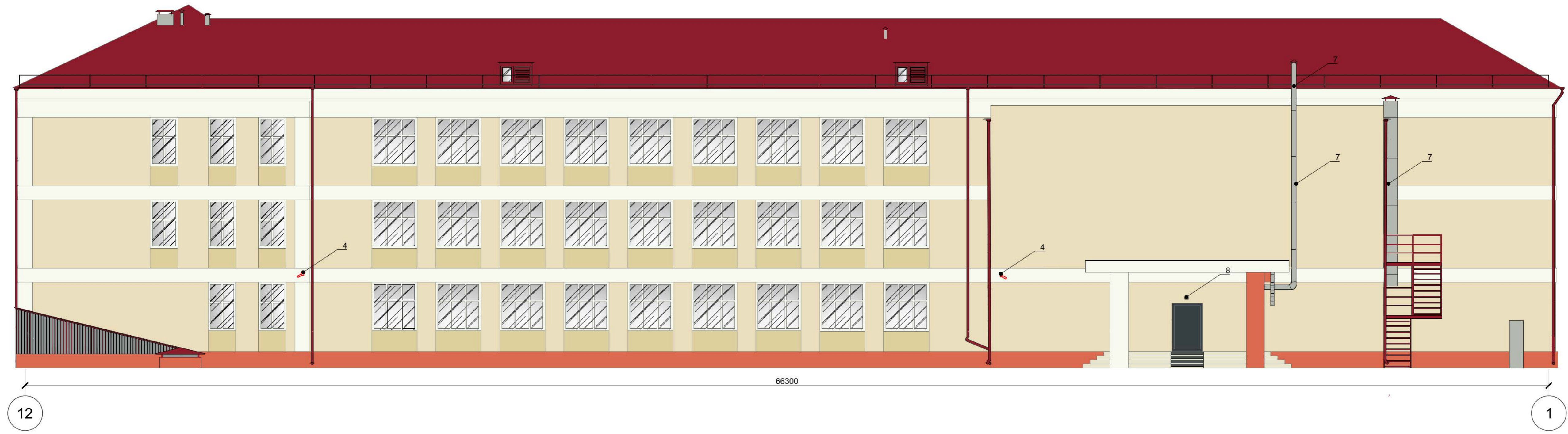
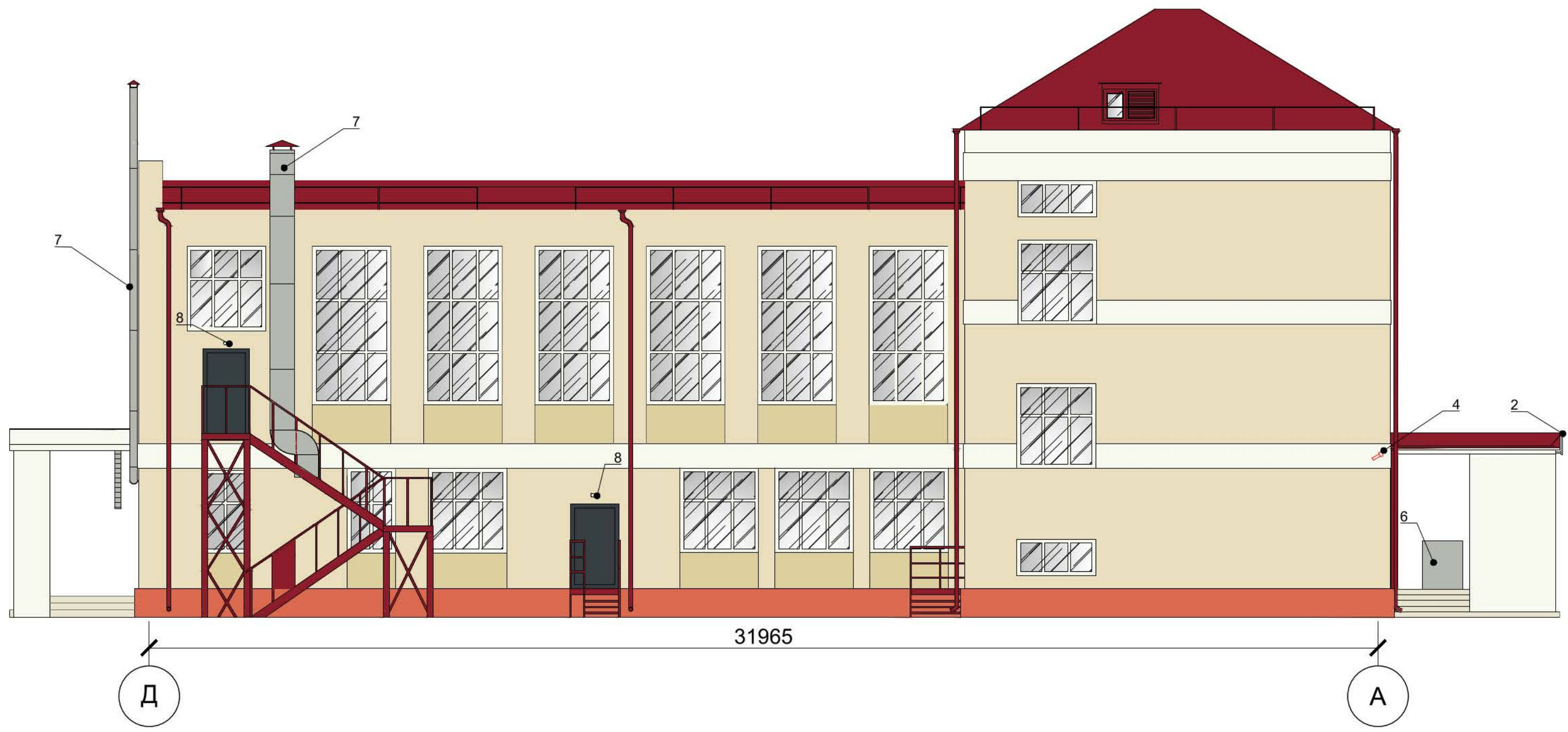


Схема размещения дополнительного оборудования, дополнительных элементов и устройств.
Боковой фасад



Перечень дополнительного оборудования, дополнительных элементов и устройств

№п/п	Тип дополнительного оборудования, дополнительного элемента или устройства	Краткое описание	Расположение (фасад, этаж)	Номер листа паспорта фасадов, содержащего схему	Отметка о демонтаже
1	Учрежденческая доска	Вывеска над главным входом. Размером 600x700,мм расположенная на высоте 2,2 м от крыльца.	Главный фасад	16	
2	Информационная конструкция	Информационная конструкция в виде панно, растянутого на металлическом каркасе. Вывеска состоит из надписи " Добро пожаловать". Общая высота- 600 мм, длина -1520 мм.	Главный фасад	16	
3	Флагодержатели	Общее количество - 2шт. Диаметр деревянного древка 30 мм, высота 2 м; 1,5 м. Расположены на фасаде симметрично от главного входа.	Главный фасад	16	
4	Камера видеонаблюдения	Общее количество - 5 шт.	Главный фасад (1 шт.); боковой фасад (2шт.); дворовой фасад (1шт.); боковой фасад (1шт.).	16,17,18,19	
5	Наружные блоки кондиционеров	Существующий, 1 кондиционер на боковом фасаде.	Боковой фасад	17	
6	Подъемник для маломобильных групп населения	Подъемник выполнен по СНиП 35-01-2001 " Доступность зданий и сооружений для маломобильных групп населения".	Главный фасад	16	
7	Воздуховоды	Общее количество- 2шт. Главный фасад (1шт.), боковой фасад (1шт.). Выполнены воздуховоды из оцинкованной стали.	Дворовой фасад, боковой фасад.	16,17	
8	Светильник	Общее количество 5 шт. боковой фасад (0 шт.), дворовой фасад (1шт.), боковой фасад (0 шт.).	Боковой фасад (2 шт.), дворовой фасад (1шт.), боковой фасад (2 шт.).	17,18,19	

Лист регистрации изменений