

Свидетельство о допуске к работам по подготовке проектной документации,  
которые оказывают влияние на безопасность объектов капитального строительства № 9801.  
№ СРО-П-145-04032010 от 23 июля 2013 г.

Заказчик – “Братский АНКБ” ПАО

Красноярский край, г. Красноярск,  
Центральный район, ул. Каратанова, д. 15

ПАСПОРТ ФАСАДОВ

КП-85/Б-18

Красноярск, 2018

Свидетельство о допуске к работам по подготовке проектной документации,  
которые оказывают влияние на безопасность объектов капитального строительства № 9801.  
№ СРО-П-145-04032010 от 23 июля 2013 г.

Заказчик – “Братский АНКБ” ПАО

Красноярский край, г. Красноярск,  
Центральный район, ул. Каратанова, д. 15

## ПАСПОРТ ФАСАДОВ

КП-85/Б-18

Директор \_\_\_\_\_

Главный инженер проекта \_\_\_\_\_

Красноярск, 2018

СОГЛАСОВАНО

М.П.

« \_\_\_\_\_ » \_\_\_\_\_ 20\_\_\_\_ г. № \_\_\_\_\_

### ПАСПОРТ ФАСАДОВ

Адрес здания, строения, сооружения: Красноярский край, г. Красноярск,  
Центральный район, ул. Каратанова, д. 15

Год постройки: 1992 г.

Автор архитектурного проекта: неизвестен

Число этажей: 3 этажей (включая подвал)

Серия (при наличии): отсутствует

Назначение: административное (учрежденческое) здание

Статус здания, строения (при наличии) отсутствует

Лицо, ответственное за эксплуатацию: Грошев Михаил Яковлевич  
специалист административно-хозяйственной  
деятельности Операционного офиса  
"Красноярский" "Братского АНКБ" ПАО"

Согласовано

Инв. № подл.	Подп. и дата	Взам. инв. №

Паспорт фасадов составлен по состоянию  
на « 6 » сентября 2018 г.  
Актуализирован « \_\_\_\_\_ » \_\_\_\_\_ г.

Состав альбома

Пояснительная записка

Лист	Наименование	Примечание
1	Форма паспорта фасадов	
2	Ситуационный план М 1:2000 Пояснительная записка	
3	Материалы фотофиксации существующего состояния фасадов Фасады в осях 1-5, 5-1	
4	Материалы фотофиксации существующего состояния фасадов Фасады в осях Д-А, А-Д	
5	Фотографическое изображение развертки фрагмента улицы с главного фасада	
6	Колористическое решение фасадов 1-5, Д-А М 1:100	
7	Колористическое решение фасадов 5-1, А-Д М 1:100	
8	Ведомость применяемых материалов	
9	Схема расположения дополнительного оборудования, дополнительных элементов и устройств фасадов 1-5, Д-А М 1:100	
10	Схема расположения дополнительного оборудования, дополнительных элементов и устройств фасадов 5-1, А-Д М 1:100	
11	Эскиз дополнительного оборудования и устройств	
12	Компьютерный монтаж фасадов	
13	Перечень оборудования, дополнительных элементов и устройств	
14	Лист регистрации изменений	

Паспорт фасадов здания, расположенного по адресу: Красноярский край, г. Красноярск, Центральный район, ул. Каратанова, д. 15, разработан на основании:

- задания Заказчика;
- Постановления №359 от 19.06.2018г. «Об утверждении Порядка составления, изменения и согласования паспорта фасадов зданий, строений на территории города Красноярска»;
- Постановления №268 от 19.04.2018г. «Об утверждении архитектурно-художественного регламента улиц, общественных пространств города Красноярска».

Согласно Решению Красноярского городского Совета депутатов от 25 июня 2013 г. N В-378 «Об утверждении правил благоустройства на территории города Красноярска» и приложению «Правила благоустройства территории города Красноярска» объект расположен в зоне 1 «Зона особого городского значения». Здание расположено в историческом центре города Красноярска.

Объект проектирования – двухэтажное кирпичное здание с подвалом, переменной этажности, нежилое, общей площадью 581,0 м2. Год постройки – 1992 год.

Функциональное назначение – административное (учрежденческое) здание. На данный момент в здании расположен операционный офис “Красноярский” Братского Акционерного Народного коммерческого Банка (Публичное акционерное общество).

Здание главным фасадом в осях 1-5 выходит на улицу Каратанова, также боковой фасад в осях Д-А хорошо просматривается с главной улицы. Боковой фасад в осях А-Д, с небольшим зазором, примыкает к боковому фасаду соседнего здания по адресу ул. Каратанова, д. 17. Доступ к фасадам в осях А-Д, Д-А и 5-1 ограничен (является закрытой территорией).

Кровля – скатная, металлические листы по деревянной обрешетке.  
Цоколь и крыльца облицованы керамической плиткой. Ограждение крылец, балконов, декоративные оконные решетки окон первого этажа выполнены из кованого металла и окрашены порошковой краской.  
Козырьки – кованый металл и порошковая покраска.  
Архитектурно-художественная подсветка отсутствует.

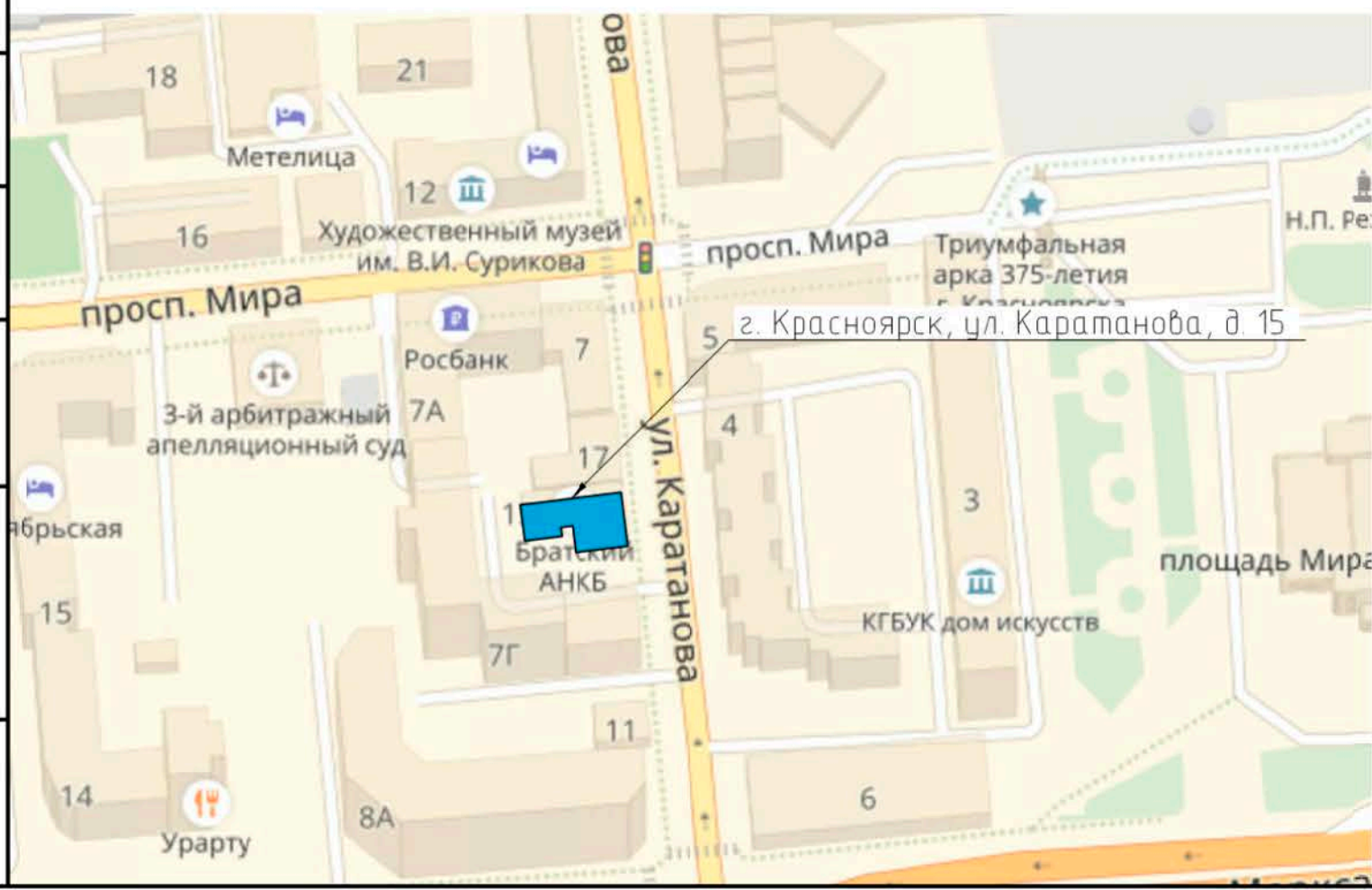
Данным паспортом фасадов предусмотрены изменения существующего состояния фасадов:

- Информационная консольная конструкция, расположенная на главном фасаде в осях 1-5, должна быть отцентрована относительно оконных проемов второго этажа;
- Внешние блоки кондиционеров и элементы вентиляционной системы, расположенные на боковом фасаде в осях Д-А, в соответствии с п. 2.5 Приложения к Решению Красноярского городского Совета депутатов от 25 июня 2013 г. N В-378, должны прокладываться по поверхности фасада здания, строения, сооружения скрыто, в коробах. Цвет короба должен соответствовать цвету фасада здания, строения, сооружения. Длина наружной части указанных инженерных сетей, прокладываемых по фасаду здания, строения, сооружения, должна быть минимально возможной;
- Информационная табличка, расположенная на главном фасаде в осях 1-5, должна быть приведена в соответствие с пунктом 4 Постановления от 19 апреля 2018 г. N 268 «Об утверждении архитектурно-художественного регламента улиц, общественных пространств города Красноярска»;
- Цокольную часть и водосточную систему фасадов привести в соответствие с паспортом фасадов;
- Согласно Решению Красноярского городского Совета депутатов от 25 июня 2013 г. N В-378 «Об утверждении правил благоустройства на территории города Красноярска» дополнительные элементы и устройства, дополнительное оборудование должны содержаться в чистоте и технически исправном состоянии, без механических повреждений, нарушения целостности конструкции, быть очищены от грязи и иного мусора, их металлические элементы должны быть очищены от ржавчины и окрашены. Срок завершения работ по приведению фасадов здания в соответствие с паспортом – 01.02.2019.

Принятые в паспорте фасадов здания решения соответствуют требованиям экологических, санитарно-гигиенических, противопожарных и других норм, действующих на территории Российской Федерации, и обеспечивают безопасную для жизни и здоровья людей эксплуатацию объекта.

Предусмотренные паспортом решения не нарушают несущую способность конструкций здания.

Ситуационный план



Согласовано

Взам. инв. №

Подп. и дата

Инв. № подл.

						КП-85/Б-18			
						Красноярский край, г. Красноярск, Центральный район, ул. Каратанова, д. 15			
Изм.	Кол. уч.	Лист	№ док.	Подп.	Дата	Паспорт фасадов	Стадия	Лист	Листов
Разраб.				<i>[Подпись]</i>	09.18		П	2	
ГИП				<i>[Подпись]</i>	09.18	Ситуационный план М 1:2000 Пояснительная записка			
Н. контр.				<i>[Подпись]</i>	09.18				

Фасад в осях 1-5



Фасад в осях 5-1



Согласовано

Инв. № подл. Подп. и дата. Взам. инв. №

						<b>КП-85/Б-18</b>			
						Красноярский край, г. Красноярск, Центральный район, ул. Каратанова, д. 15			
Изм.	Кол. уч.	Лист	№ док.	Подп.	Дата	Паспорт фасадов	Стадия	Лист	Листов
Разраб.				<i>[Signature]</i>	09.18		П	3	
ГИП				<i>[Signature]</i>	09.18	Материалы фотофиксации существующего состояния фасадов Фасады в осях 1-5, Д-А			
Н. контр.				<i>[Signature]</i>	09.18				

Фасад в осях Д-А



Фасад в осях А-Д



Фрагменты фасада в осях Д-А



Согласовано

Взам. инв. №

Подп. и дата

Инв. № подл.

						<b>КП-85/Б-18</b>			
						Красноярский край, г. Красноярск, Центральный район, ул. Каратанова, д. 15			
Изм.	Кол. уч.	Лист	№ док.	Подп.	Дата	Паспорт фасадов	Стадия	Лист	Листов
Разраб.				<i>[Signature]</i>	09.18		П	4	
ГИП				<i>[Signature]</i>	09.18	Материалы фотофиксации существующего состояния фасадов Фасады в осях Д-А, А-Д			
Н. контр.				<i>[Signature]</i>	09.18				

Фотографическое изображение развертки фрагмента улицы с главного фасада



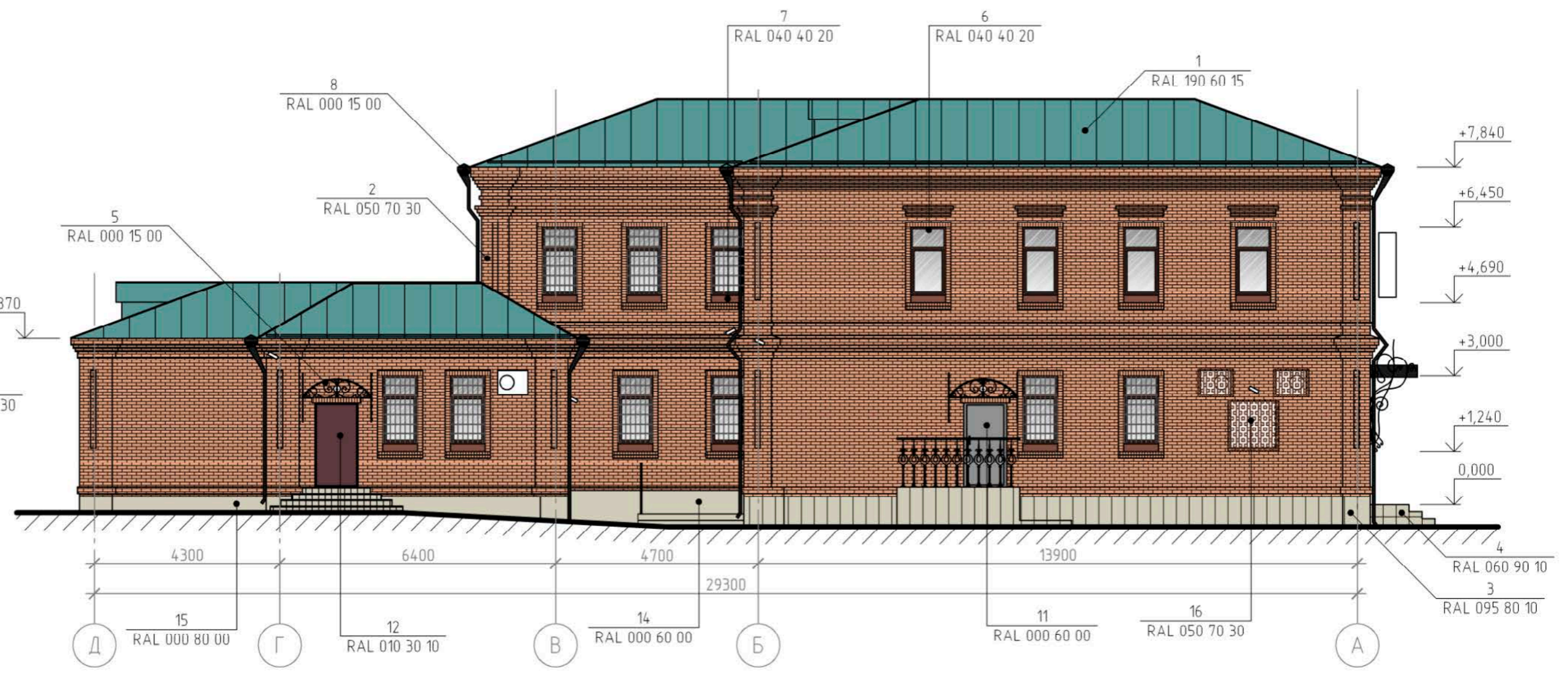
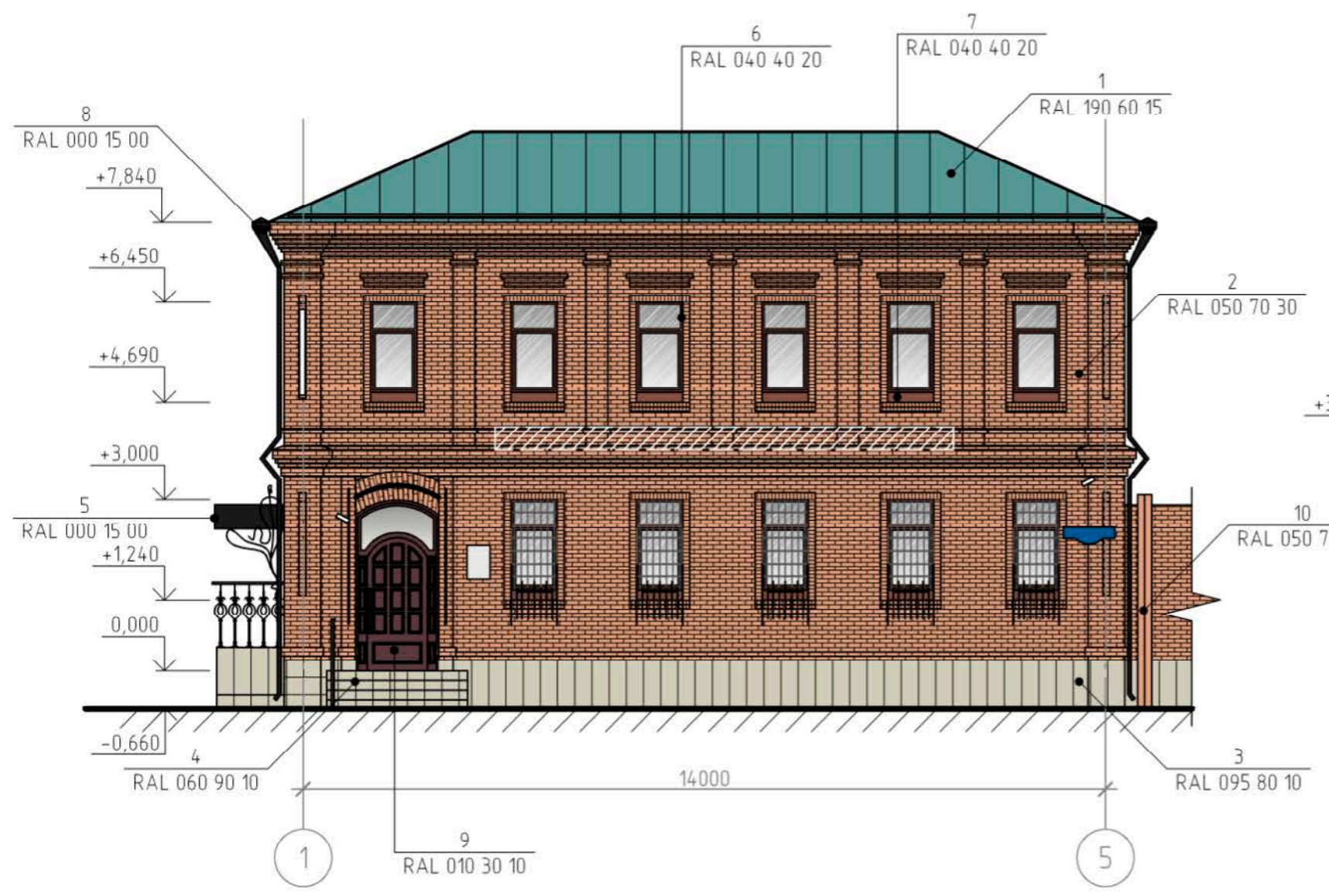
Согласовано

Инв. № подл.    Подп. и дата    Взам. инв. №

						КП-85/Б-18			
						Красноярский край, г. Красноярск, Центральный район, ул. Каратанова, д. 15			
Изм.	Кол. уч.	Лист	№ док.	Подп.	Дата	Паспорт фасадов	Стадия	Лист	Листов
Разраб.				<i>[Signature]</i>	09.18		П	5	
ГИП				<i>[Signature]</i>	09.18				
Н. контр.				<i>[Signature]</i>	09.18	Фотографическое изображение развертки фрагмента улицы с главного фасада			

Фасад в осях 1-5

Фасад в осях Д-А



- Примечания:
1. Оси приняты условно.
  2. Чертежи выполнены на основании предоставленных Заказчиком планов БТИ.
  3. За отметку 0.000 принят уровень чистого покрытия крыльца.
  4. Данный лист читать совместно с листом 8.

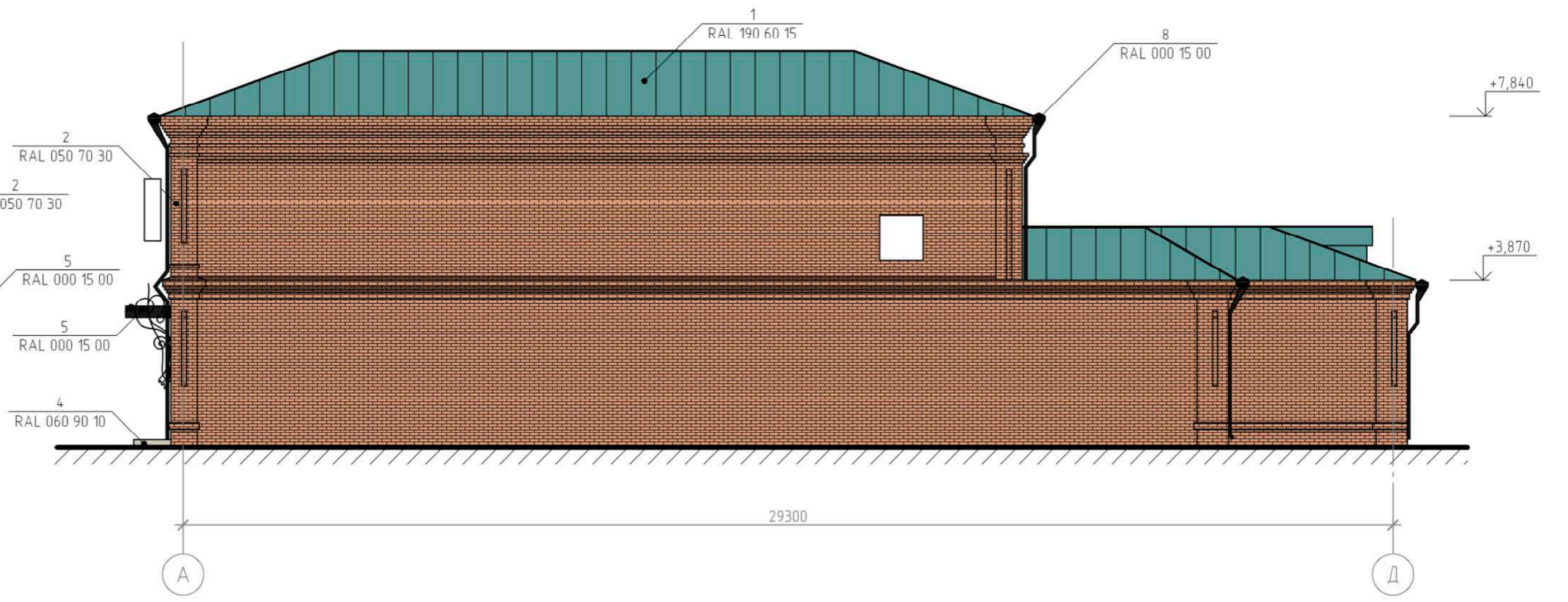
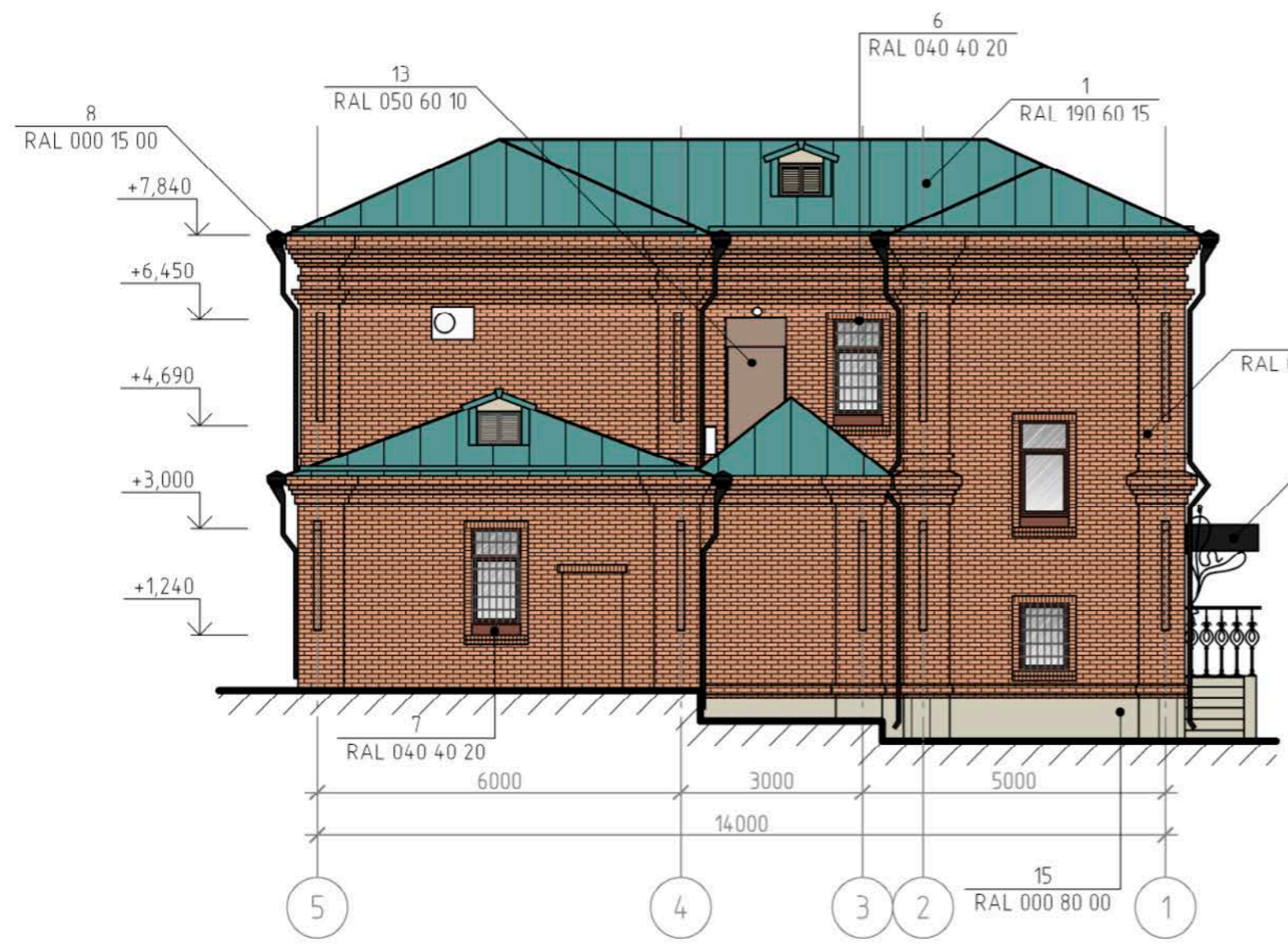
						КП-85/Б-18			
						Красноярский край, г. Красноярск, Центральный район, ул. Каратанова, д. 15			
Изм.	Кол. уч.	Лист	№ док.	Подп.	Дата	Паспорт фасадов	Стадия	Лист	Листов
Разраб.				<i>[Signature]</i>	09.18		п	6	
ГИП				<i>[Signature]</i>	09.18				
Н. контр.				<i>[Signature]</i>	09.18	Колористическое решение фасадов 1-5, Д-А М 1:100			

Согласовано  
 Подп. и дата  
 Взам. инв. №  
 Инв. № подл.



Фасад в осях 5-1

Фасад в осях А-Д




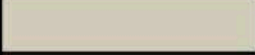
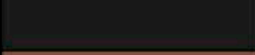













Согласовано  
 Взам. инв. №  
 Подп. и дата  
 Инв. № подл.

- Примечания:
1. Оси приняты условно.
  2. Чертежи выполнены на основании предоставленных Заказчиком планов БТИ.
  3. За отметку 0.000 принят уровень чистого покрытия крыльца.
  4. Данный лист читать совместно с листом 8.

						КП-85/Б-18			
						Красноярский край, г. Красноярск, Центральный район, ул. Каратанова, д. 15			
Изм.	Кол. уч.	Лист	№ док.	Подп.	Дата	Паспорт фасадов	Стадия	Лист	Листов
Разраб.				<i>[Signature]</i>	09.18		п	7	
ГИП				<i>[Signature]</i>	09.18	Колористическое решение фасадов 5-1, А-Д М 1:100			
Н. контр.				<i>[Signature]</i>	09.18				
						Копировал			
						А4х3			

## Ведомость применяемых материалов

№ п/п	Элемент фасада	Эталон цвета	Вид отделки	Индекс RAL DESIGN
1	Кровля		Металл/покраска	190 60 15
2	Стены фасадов		Кирпич	050 70 30
3	Цоколь		Керамическая плитка	095 80 10
4	Отделка крыльца главного входа		Керамическая плитка	095 80 10
5	Декоративные элементы (решетки, перила, козырьки)		Металл/покраска	000 15 00
6	Переpleты окон		ПВХ	040 40 20
7	Отливы окон		Металл/покраска	040 40 20
8	Водосточные трубы		Металл/покраска	000 15 00
9	Дверь главного входа		Дерево/лак	010 30 70
10	Технический короб		Металл/покраска	050 70 30
11	Дверь №1		Металл/покраска	000 60 00
12	Дверь №2		Металл/покраска	010 30 10
13	Дверь №3		Металл/покраска	050 60 10
14	Цоколь подвала		Покраска	095 80 10
15	Цоколь дворовых фасадов		Бетон	095 80 10
16	Короб внешнего блока кондиционера		Металл/покраска	050 70 30

Согласовано

Взам. инв. №


Подп. и дата

Инв. № подл.

КП-85/Б-18

Красноярский край, г. Красноярск,  
Центральный район, ул. Каратанова, д. 15

Изм. Кол. уч. Лист № док. Подп. Дата

Разраб.  09.18ГИП  09.18Н. контр.  09.18Паспорт фасадов  
Ведомость применяемых материалов

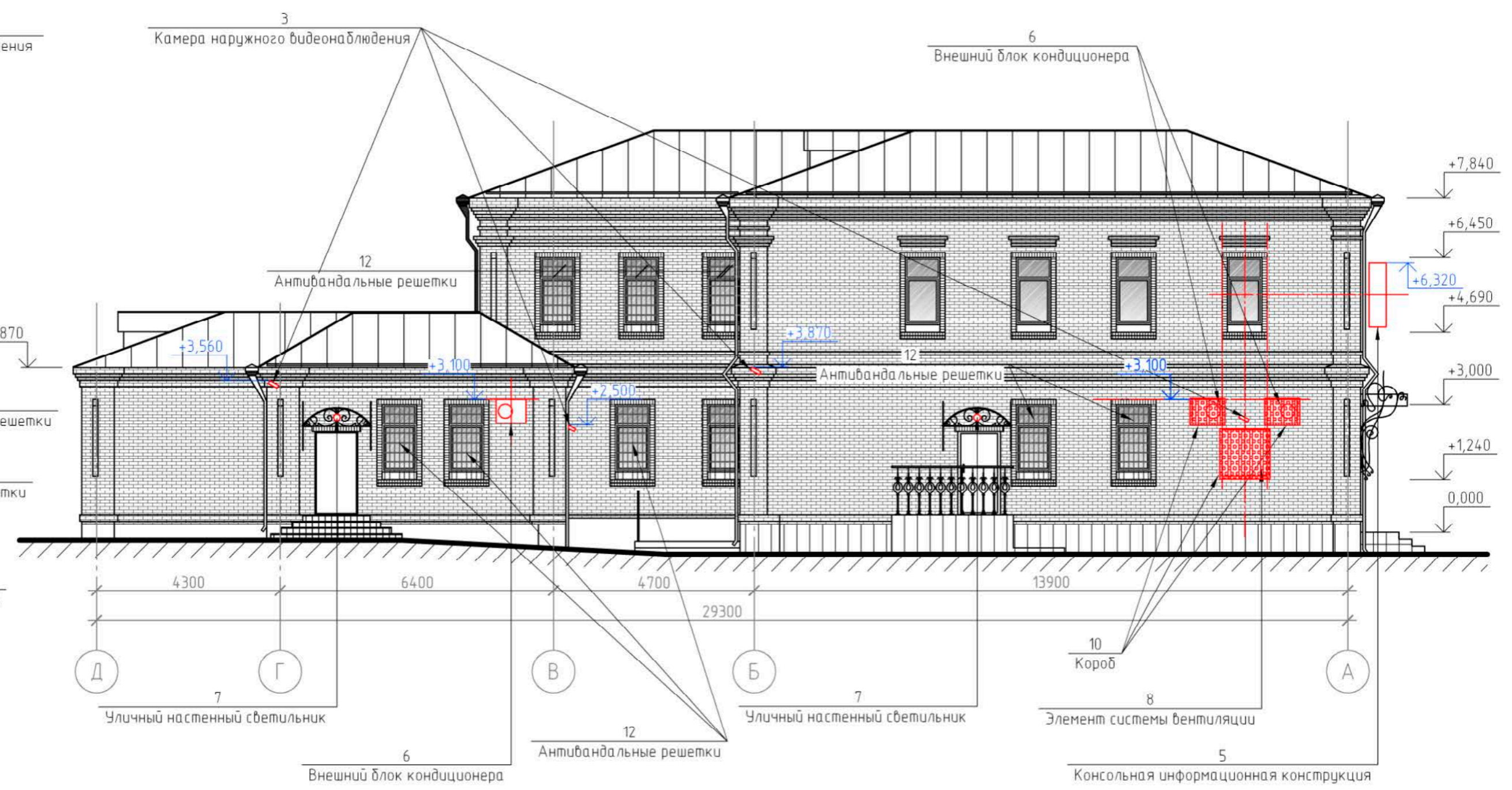
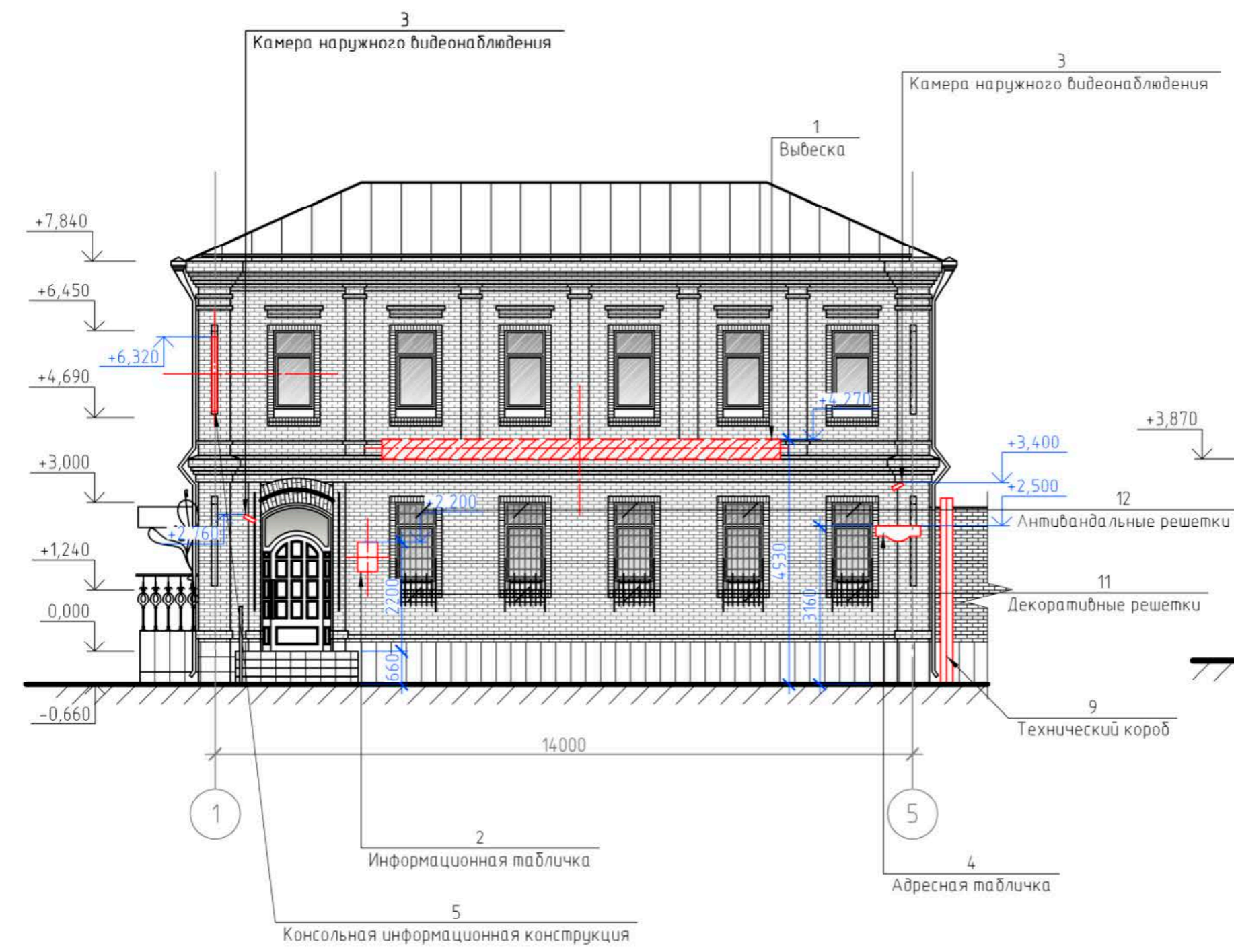
Стадия Лист Листов

П

8

Фасад в осях 1-5

Фасад в осях Д-А



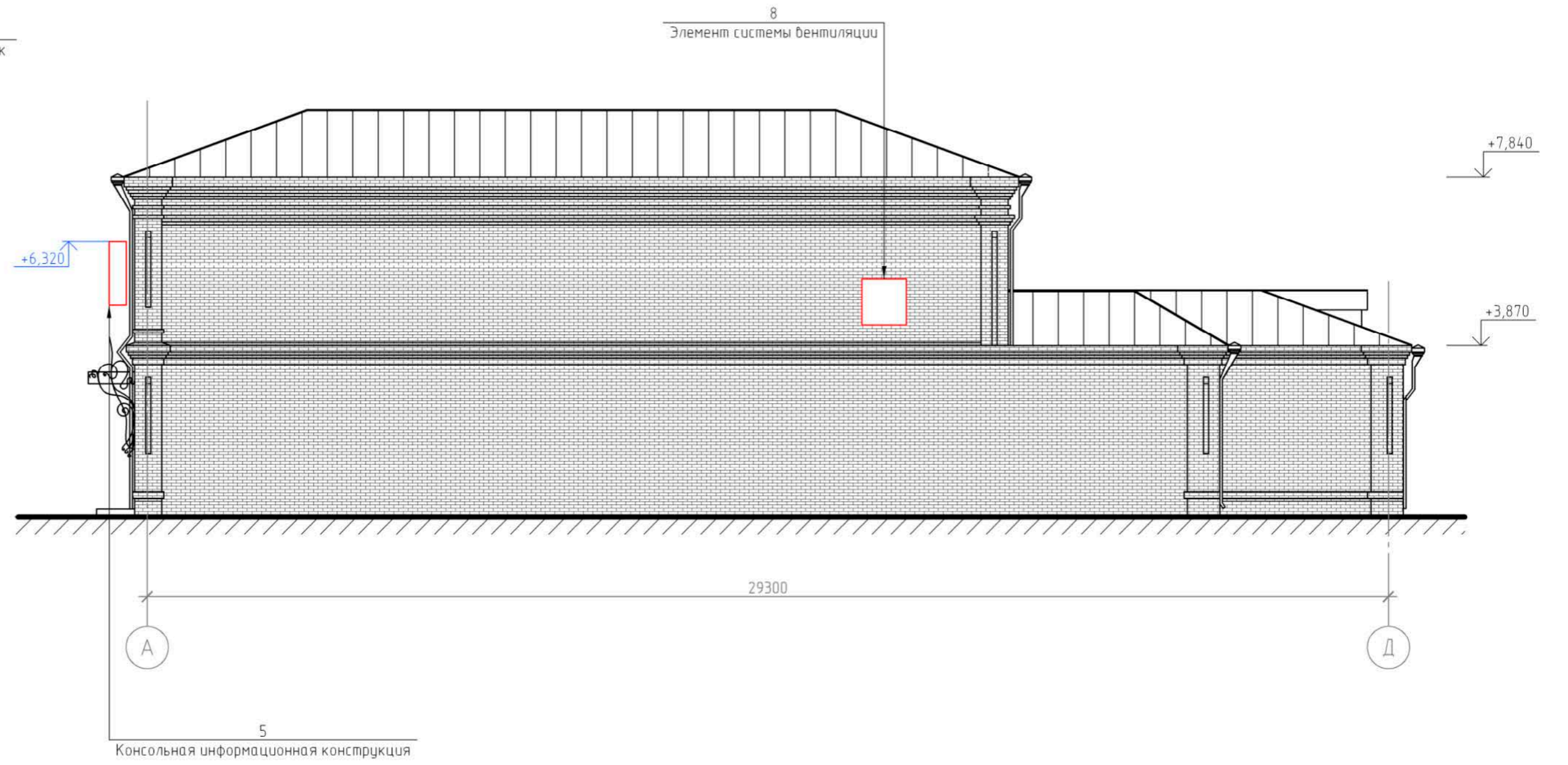
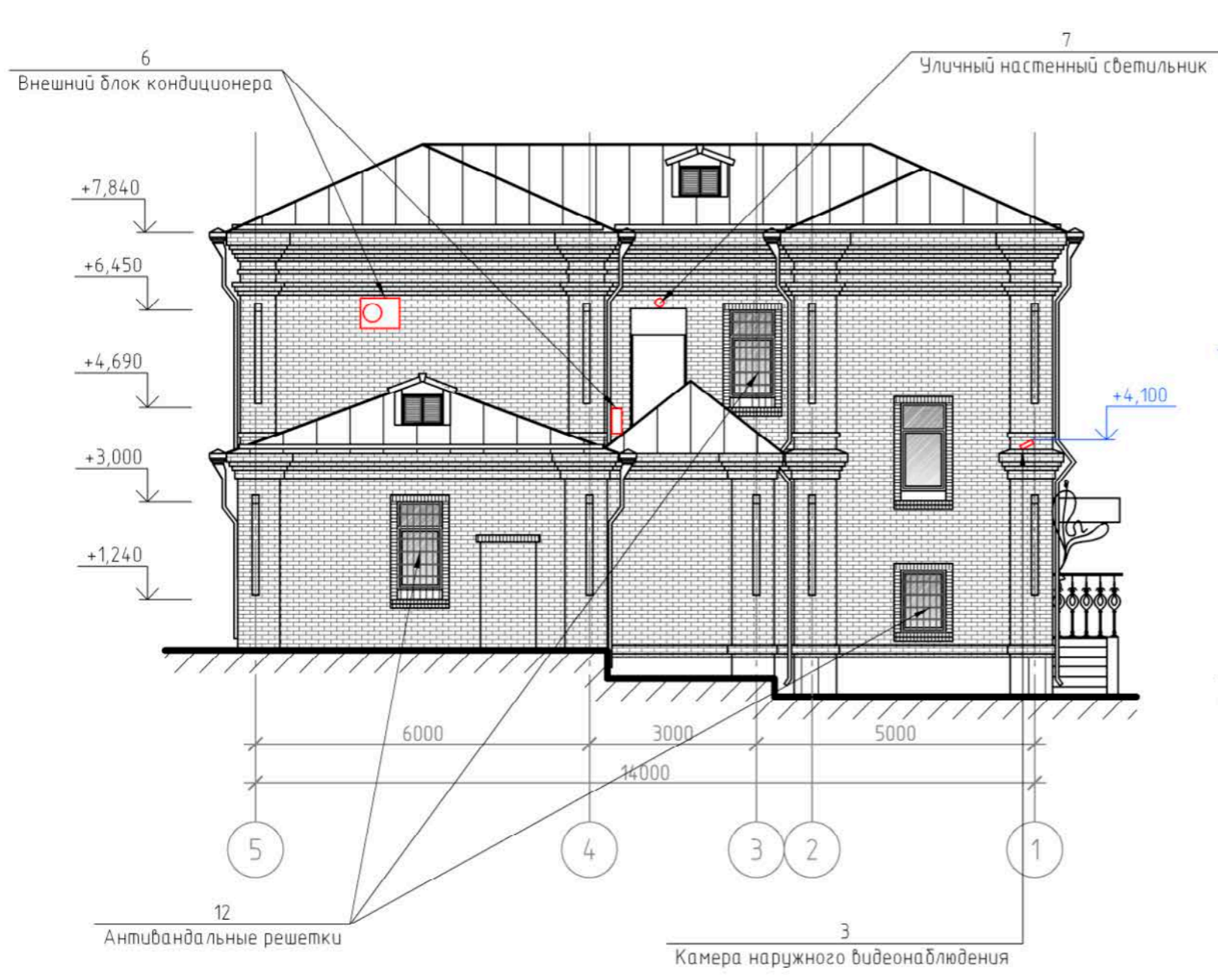
- Примечания:
1. Оси приняты условно.
  2. Чертежи выполнены на основании предоставленных Заказчиком планов БТИ.
  3. За отметку 0.000 принят уровень чистого покрытия крыльца.
  4. Данный лист читать совместно с листом 13.

						<b>КП-85/Б-18</b>			
						Красноярский край, г. Красноярск, Центральный район, ул. Каратанова, д. 15			
Изм.	Кол. уч.	Лист	№ док.	Подп.	Дата	<b>Паспорт фасадов</b>	Стадия	Лист	Листов
Разраб.				<i>[Signature]</i>	09.18		п	9	
ГИП				<i>[Signature]</i>	09.18				
Н. контр.				<i>[Signature]</i>	09.18				
						Схема расположения дополнительного оборудования дополнительных элементов и устройств фасадов 1-5, Д-А М 1:100			

Согласовано  
 Подп. и дата  
 Взам. инв. №  
 Инв. № подл.

Фасад в осях 5-1

Фасад в осях А-Д



- Примечания:
1. Оси приняты условно.
  2. Чертежи выполнены на основании предоставленных Заказчиком планов БТИ.
  3. За отметку 0.000 принят уровень чистого покрытия крыльца.
  4. Данный лист читать совместно с листом 13.

						<b>КП-85/Б-18</b>			
						Красноярский край, г. Красноярск, Центральный район, ул. Каратанова, д. 15			
Изм.	Кол. уч.	Лист	№ док.	Подп.	Дата	<b>Паспорт фасадов</b>	Стадия	Лист	Листов
Разраб.				<i>[Signature]</i>	09.18		п	10	
ГИП				<i>[Signature]</i>	09.18	Схема расположения дополнительного оборудования дополнительных элементов и устройств фасадов 5-1, А-Д М 1:100			
Н. контр.				<i>[Signature]</i>	09.18				

Согласовано  
 Взам. инв. №  
 Подп. и дата  
 Инв. № подл.

## Эскиз короба



						КП-85/Б-18			
						Красноярский край, г. Красноярск, Центральный район, ул. Каратанова, д. 15			
Изм.	Кол. уч.	Лист	№ док.	Подп.	Дата	Паспорт фасадов	Стадия	Лист	Листов
Разраб.				<i>[Signature]</i>	08.18		П	11	
ГИП				<i>[Signature]</i>	08.18				
Н. контр.				<i>[Signature]</i>	08.18	Эскиз дополнительного оборудования и устройств			

Фасад в осях 1-5



Фасад в осях Д-А



						<b>КП-85/Б-18</b>			
						Красноярский край, г. Красноярск, Центральный район, ул. Каратанова, д. 18			
Изм.	Кол. уч.	Лист	№ док.	Подп.	Дата	Паспорт фасадов	Стадия	Лист	Листов
Разраб.				<i>[Signature]</i>	08.18		п	12	
ГИП				<i>[Signature]</i>	08.18				
Н. контр.				<i>[Signature]</i>	08.18	Компьютерный монтаж фасадов			

Перечень оборудования, дополнительных элементов и устройств

№ п/п	Тип дополнительного оборудования, дополнительного элемента или устройства	Краткое описание	Расположение (фасад, этаж)	Номер листа паспорта фасадов, содержащего схему	Отметка о демонтаже
1	Вывеска	Конструкция из отдельных букв на металлическом каркасе. Выполнена в белом цвете. Высота конструкции 0,4 м, общая длина конструкции 8 м. Общее количество – 1 шт.	Расположена на главном фасаде в осях 1-5, в районе линии перекрытия между первым и вторым этажами.	9	
2	Информационная табличка	Информационная табличка выполнена в спокойной гамме, фон таблички выполнен в ахроматических цветах. Размеры конструкции: 0,4x0,6 (h) м. Общее количество – 1 шт.	Расположена на главном фасаде в осях 1-5, с правой стороны от главного входа.	9	
3	Камера наружного видеонаблюдения	Общее количество – 7 шт.	Расположены на всех фасадах, кроме фасада в осях А-Д	9 и 10	
4	Адресная табличка	Стандартное исполнение в синем и белом цвете. Размеры: 0,9x0,3 м Общее количество – 1 шт.	Расположена на главном фасаде в осях 1-5.	9	
5	Консольная информационная конструкция	Ширина конструкции не превышает 0,9 м, установлена на расстоянии 0,2 м от стены. Расстояние от уровня земли до нижнего края конструкции не менее 3,5 м. Цветовое решение в фирменных цветах компании. Размеры: 0,4x1,5 м. Общее количество – 1 шт.	Расположена на главном фасаде в осях 1-5.	9 и 10	
6	Внешний блок кондиционера	Возможное место размещения дополнительных блоков – дворовой фасад. Оборудование, размещенное на фасадах, которые просматриваются с главной улицы, должно быть скрыто специальными коробами в цвет фасада. Общее количество – 5 шт.	Расположены на всех фасадах, кроме фасада в осях А-Д.	9 и 10	
7	Уличные настенные светильники	Расположены над входными группами. Общее количество – 3 шт.	Расположены на всех фасадах, кроме фасада в осях А-Д.	9 и 10	
8	Элементы системы вентиляции	Возможное место размещения дополнительных блоков – дворовой фасад. Оборудование, размещенное на фасадах, которые просматриваются с главной улицы, должно быть скрыто специальными коробами в цвет фасада. Общее количество – 2 шт.	Расположены на фасадах в осях А-Д, Д-А.	9 и 10	
9	Технический короб	Скрытое размещение технических элементов. Цветовое решение в цвет фасада.	Расположен на главном фасаде в осях 1-5.	9	
10	Короба внешних блоков кондиционеров	Скрытое размещение вентиляционного оборудования. Цветовое решение в цвет фасада – RAL 050 70 30. Общее количество – 3 шт.	Расположены на фасаде в осях Д-А.	9	
11	Декоративные решетки	Декоративные оконные кованые решетки. Цвет – черный. Общее количество – 5 шт.	Расположены на главном фасаде в осях 1-5, на окнах первого этажа.	9	
12	Антивандалные оконные решетки	Защитные металлические оконные решетки. Цвет – черный. Общее количество – 20 шт.	Расположены на всех фасадах, кроме фасада в осях А-Д.	9 и 10	

						КП-85/Б-18			
						Красноярский край, г. Красноярск, Центральный район, ул. Каратанова, д. 15			
Изм.	Кол.уч.	Лист	№ док.	Подп.	Дата	Паспорт фасадов	Стадия	Лист	Листов
Разраб.					08.18		П	13	
ГИП					08.18				
Н. контр.					08.18	Перечень оборудования, дополнительных элементов и устройств			

Разрешение		Обозначение		
Изм.	Лист	Содержание изменения	Код	Примечание

Исполн.	Утв.		Разрешение на внесение изменений	Лист	Листов
	ГИП			14	
	Составил				
	Изм.внес				

Создано в...