

Согласовано

Взаим. инв. №

Подп. и дата

Инв. № подл.

Состав альбома		
Лист	Наименование	Примечание
2	Содержание альбома; пояснительная записка	
3	Ситуационный план	
4	Топографическая съемка местности	
5	Материалы фотофиксации существующего состояния фасадов. Главный фасад	
6	Материалы фотофиксации существующего состояния фасадов. Главный фасад	
7	Материалы фотофиксации существующего состояния фасадов. Боковой фасад	
8	Материалы фотофиксации существующего состояния фасадов. Дворовой фасад	
9	Развертка улицы со стороны главного фасада	
10	Колористическое решение фасадов. Фасад 1-2	
11	Колористическое решение фасадов. Фасад В-А	
12	Колористическое решение фасадов. Фасад 2-3	
13	Колористическое решение фасадов. Фасад А-Д	
14	Колористическое решение фасадов. Фасад 3-1	
15	Колористическое решение фасадов. Фасад Д-А	
16	Схема размещения дополнительного оборудования, дополнительных элементов и устройств. Перечень дополнительного оборудования, дополнительных элементов и устройств. Фасад 1-2.	
17	Схема размещения дополнительного оборудования, дополнительных элементов и устройств. Перечень дополнительного оборудования, дополнительных элементов и устройств. Фасад В-А.	
18	Схема размещения архитектурной подсветки. Фасад 1-2	
19	Схема размещения архитектурной подсветки. Фасад В-А	
20-22	Схема размещения дополнительного оборудования, дополнительных элементов и устройств. Компьютерный монтаж	
23	Лист регистрации изменений. Сведения о корректировке паспорта.	

Пояснительная записка:

Паспорт фасадов здания, расположенного по адресу г. Красноярск,

ул. Маерчака 67/1, разработан на основании:

- задания Заказчика
- Постановления № 268 от 19.04.2018 "Об утверждении архитектурно - художественного регламента улиц, общественных пространств города Красноярск"
- Постановления №399 от 19.06.2018 "Об утверждении порядка составления, изменения и согласования паспорта фасадов зданий, строений на территории города Красноярск".

Согласно п. 4 Постановления №399 от 19.06.2018 "Изменение внешнего вида фасадов зданий, строений осуществляется после внесения в установленном порядке изменений в паспорт фасадов (в случае его отсутствия - изготовления и согласования паспорта фасадов в установленном порядке), за исключением случаев исполнения предписаний контролирующих органов, выданных в соответствии с требованиями действующего законодательства, судебных решений.

Внесение изменений в паспорт фасадов в случае изменения внешнего вида здания, строения в результате исполнения вышеуказанных предписаний контролирующих органов, судебных решений должно быть произведено в течение трех месяцев с даты исполнения указанных предписаний контролирующих органов, судебных решений".

Техническая характеристика здания:
 Здание переменной этажности, состоит из двух основных блоков: блок №1 в осях 1-2; В-Д, блок №2 в осях 3-4; А-Г. Общая площадь (по внутреннему обмеру без учета этажности и холодных пристроек, балконов, лоджий) - 3430,5 м².
 Блок №1, здание нежилое, эксплуатируется. Общая высота - 10,15м;
 Конструктивные элементы - железобетонные колонны 400х400мм, 500х500мм, 500х600мм; железобетонные навесные стеновые панели ПС60.12.3,5-6.л-31 по ГОСТ 11024-2012; кирпичная кладка. Кровля - монолитные железобетонные фермы покрытия, арочные бескаркасные; ребристые плиты покрытия; ограждение - металлическое.
 Со стороны главного фасада 1-2 расположены гаражные ворота (4шт) - 4х4,8м. На высоте 4,2м от уровня земли расположены ряды окон 6х2,4м, обрамление деревянное. Рамы оконных блоков принять из единого материала, не меняя существующую форму переплетов.
 Боковой фасад В-Д просматривается фрагментально в связи с примыканием блока №2. На высоте 6м от условно принятой нулевой отметки на всю длину фасада расположен ряд стеклоблоков высотой 1,2м.
 При планировке и строительстве здания была произведена выемка грунта до условно принятой существующей нулевой отметки. Перепад высот со стороны фасада 1-2 и сторон фасадов В-Д, 2-1 составляет более пяти метров, согласно топографической съемке. Сторона фасада 2-1 просматривается фрагментально на высоту четырех метров. Остальная площадь фасада закрыта существующими рядом стоящими объектами и деревьями.
 Боковой фасад Д-В просматривается фрагментально в связи с особенностями рельефа. На высоте 2,4м и 4,8м от условно принятой нулевой отметки на всю длину фасада расположен ряд стеклоблоков высотой 1,2м.
 В связи с этим фасады Д-В, В-Д, 2-1 являются нерабочими, поверхность фасадов не просматривается, доступ к ним отсутствует. Использовать их под рекламные конструкции невозможно.

Блок №2 - примыкает к блоку № 1, прямоугольной формы в плане, переменной высотности (4,88м и 4,28м), эксплуатируется.

Конструктивные элементы - кирпичная кладка. Кровля - шиферное покрытие.
 Со стороны главного фасада В-А расположены гаражные ворота (3шт) - 3,5х3,6м. На высоте 4,2м от уровня земли расположен оконный проем 1,2х1,4м с металлической решеткой. Рамы оконных блоков принять из единого материала, не меняя существующую форму переплетов.


Со стороны фасада А-Г расположены оконные и дверные проемы на разной высоте от условно принятой нулевой отметки. Фасад является дворовым, видовые точки отсутствуют.

Фасад Г-Д не просматривается в связи с особенностями рельефа и существующими деревьями. Доступ отсутствует.

Значимых архитектурных сооружений в непосредственной близости здания нет.
 Цветовое решение фасадов и размещение средств наружной информации принято с учетом особенностей окружающей застройки и сохранением архитектурно - художественного облика здания.

Принятые в паспорте фасадов здания решения соответствуют требованиям экологических, санитарно - гигиенических, противопожарных и других норм, действующих на территории Российской Федерации, и обеспечивают безопасную для жизни и здоровья людей эксплуатацию объекта.

Предусмотренные паспортом решения не затрагивают конструктивные характеристики надежности и безопасности здания. Несущие способности конструкций не нарушены.

						г. Красноярск, Железнодорожный район, ул. Маерчака, 67, стр.1			
Изм.	Кол.уч.	Лист	№ док.	Подпись	Дата	Паспорт фасадов здания	Стадия	Лист	Листов
Выполнил					08.18			2	25
						Содержание альбома; пояснительная записка			

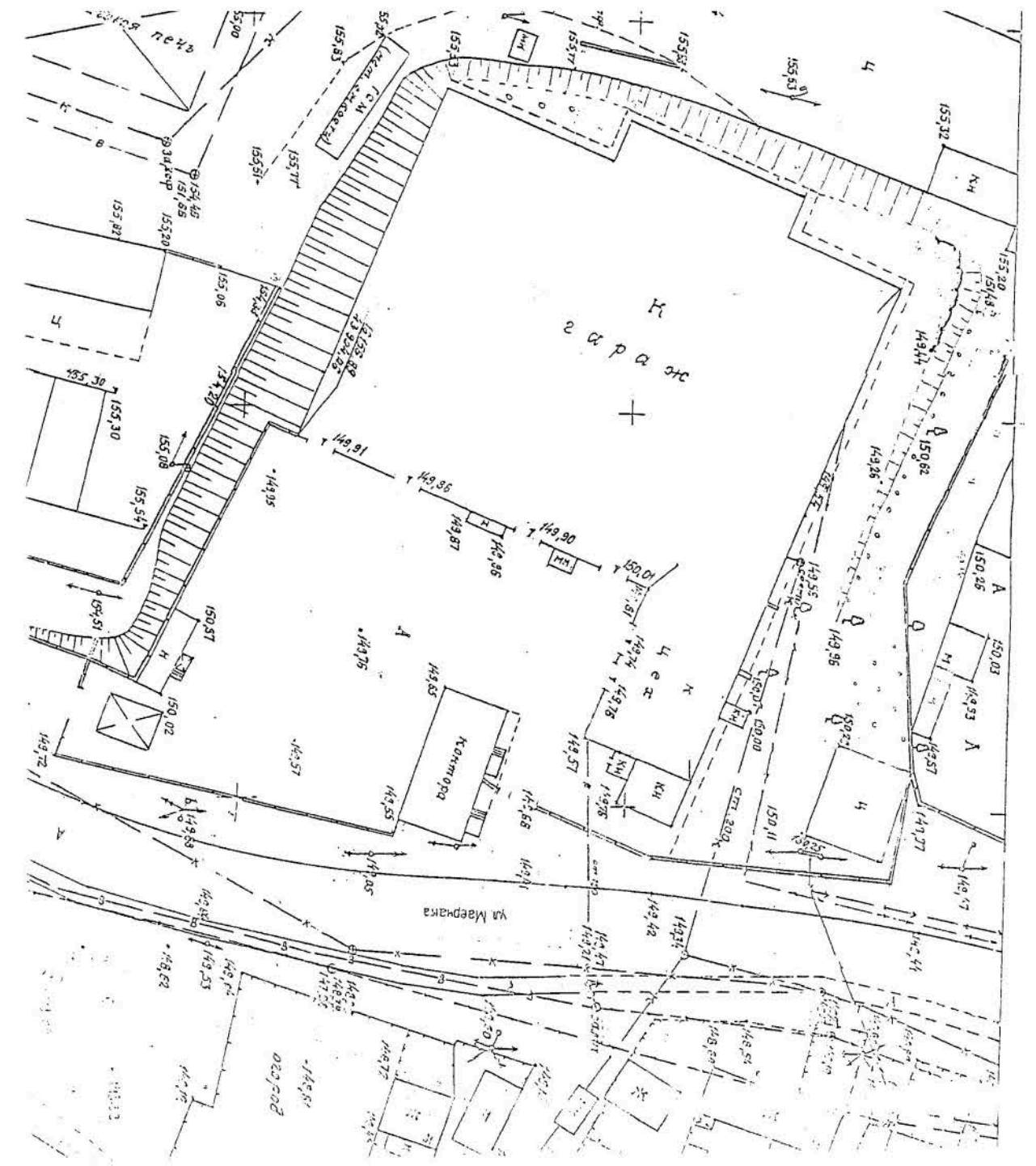
Элемент дворового фасада



Элемент бокового фасада



Топографическая съемка



Копия плана: Конф./Копиретиков АО./
07.07.2004г

						г. Красноярск, Железнодорожный район, ул. Маерчака, 67, стр.1			
Изм.	Кол.уч.	Лист	№ док.	Подпись	Дата	Паспорт фасадов здания	Стадия	Лист	Листов
				<i>[Signature]</i>	08.18			4	25
						Топографическая съемка местности			

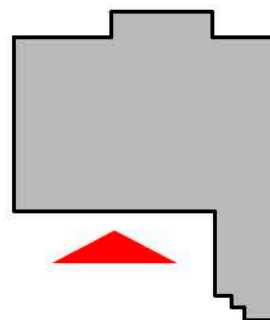
Согласовано					
Взаим. инб. №					
Подп. и дата					
Инб. № подл.					

Главный фасад



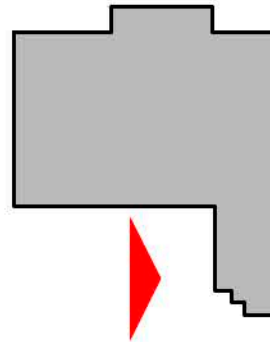
Согласовано

Инв. № подл.	Подп. и дата	Взаим. инв. №



г. Красноярск, Железнодорожный район, ул. Маерчака, 67, стр.1								
Изм.	Кол.уч	Лист	№ док.	Подпись	Дата			
Выполнил				<i>AS</i>	08.18			
Паспорт фасадов здания						Стадия	Лист	Листов
							5	25
Материалы фотофиксации существующего состояния фасадов. Главный фасад								

Главный фасад



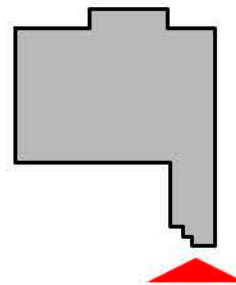
						г. Красноярск, Железнодорожный район, ул. Маерчака, 67, стр.1			
Изм.	Кол.уч	Лист	№ док.	Подпись	Дата	Паспорт фасадов здания	Стадия	Лист	Листов
Выполнил				<i>ASZ</i>	08.18			6	25
Материалы фотофиксации существующего состояния фасадов. Главный фасад									

Согласовано				
Взаим. инв. №				
Подп. и дата				
Инв. № подл.				

Боковой фасад



Элемент бокового фасада



Изм.	Кол.уч	Лист	№ док.	Подпись	Дата	г. Красноярск, Железнодорожный район, ул. Маерчака, 67, стр.1			
Выполнил				<i>ASZ</i>	08.18	Паспорт фасадов здания	Стадия	Лист	Листов
								7	25
Материалы фотофиксации существующего состояния фасадов. Боковой фасад									

Согласовано

Взаим. инв. №	
Подп. и дата	
Инв. № подл.	

Вид главного фасада со стороны ул. Брянская



Согласовано

Инв. № подл.	Подп. и дата	Взам. инв. №	

						г. Красноярск, Железнодорожный район, ул. Маерчака, 67, стр.1			
Изм.	Кол.уч	Лист	№ док.	Подпись	Дата	Паспорт фасадов здания	Стадия	Лист	Листов
Выполнил				<i>AS</i>	08.18			10	25
						Развертка улицы со стороны главного фасада			

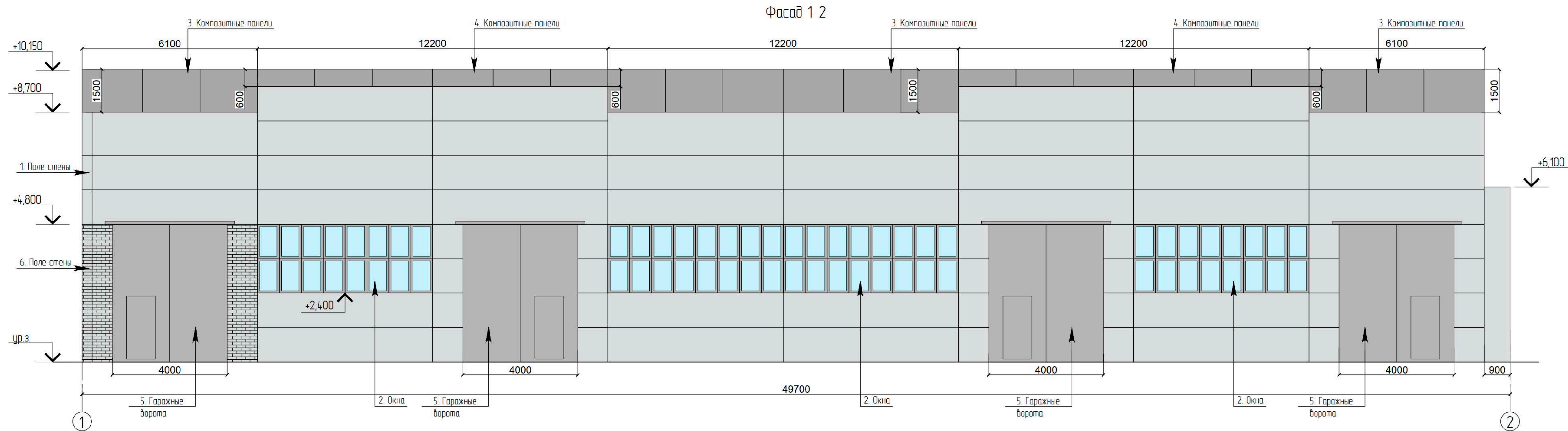
Вид главного фасада со стороны ул. 2-я Брянская



Согласовано

Инд. № подл.	Подп. и дата	Взам. инв. №

Изм.	Кол.уч	Лист	№ док.	Подпись	Дата	г. Красноярск, Железнодорожный район, ул. Маерчака, 67, стр.1			
Выполнил				<i>AS</i>	08.18	Паспорт фасадов здания	Стадия	Лист	Листов
								11	25
						Развертка улицы со стороны главного фасада			

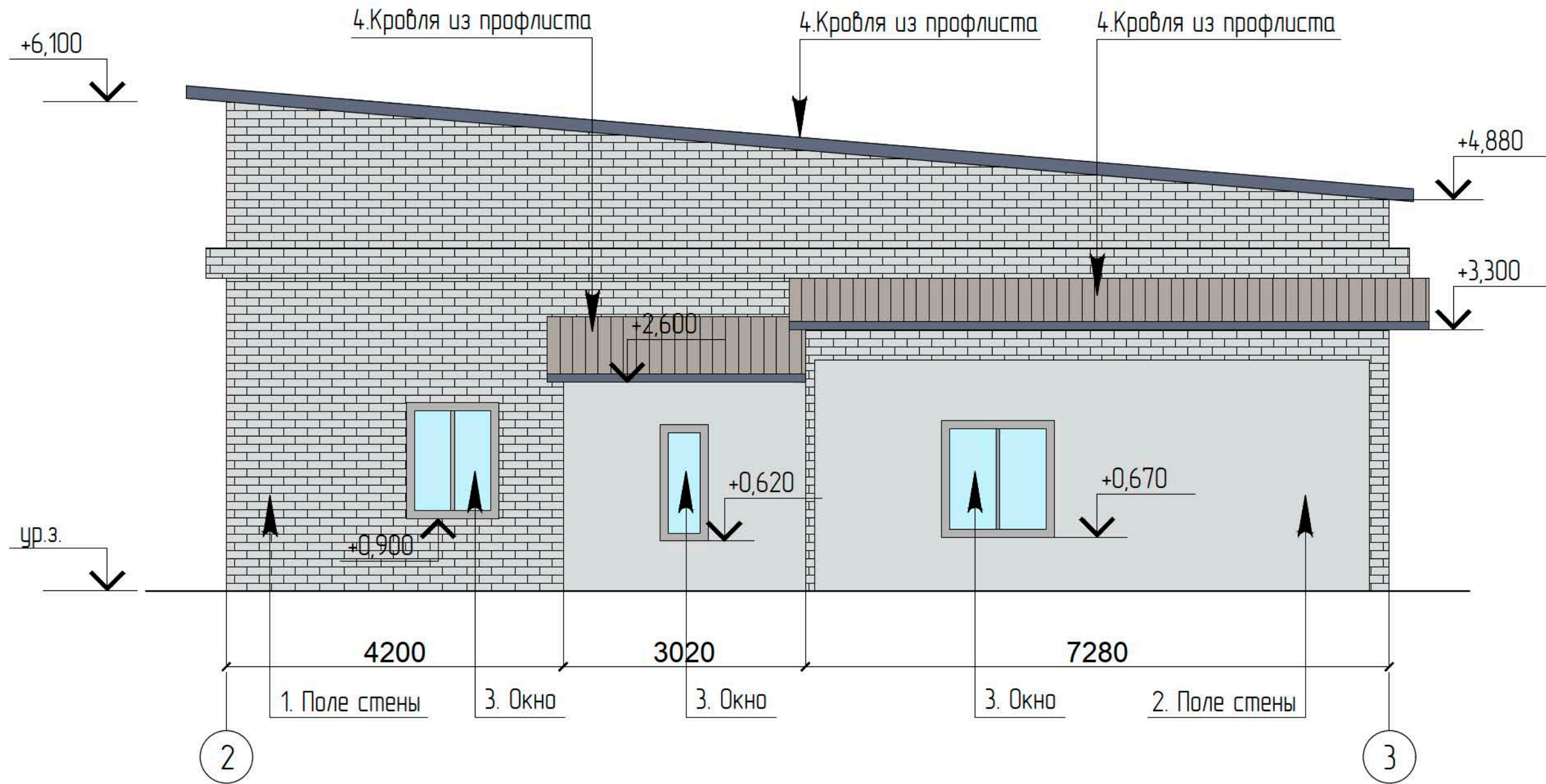


1. Оси приняты условно
 2. Чертежи выполнены на основании предоставленных Заказчиком планов БТИ и обмеров существующего здания

№ п/п	Элемент фасада	Эталон цвета	Вид отделки	Индекс по цветовой палитре
1	Поле стены		Штукатурка+фасадная краска	Caparol Granit 60 L88 CO H0
2	Окна		Деревянный профиль, окрашенный краской	Ral K7 Telegraf 4 7047
3	Композитные панели		Композитная панель. Общий размер 24,4x1,5 м.	Алюком А/1 203 серебристо-серый
4	Композитные панели		Композитная панель. Общий размер 24,4x0,6 м.	Алюком А/1 203 серебристо-серый
5	Гаражные ворота		Металлический профиль, окрашенный порошковой краской	Ral K7 Telegraf 4 7047
6	Поле стены		Кирпич, окрашенный фасадной краской	Caparol Granit 60 L88 CO H0

г. Красноярск, Железнодорожный район, ул. Маерчака, 67, стр.1					
Изм.	Кол.ч/Лист	№ док.	Подпись	Дата	Паспорт фасадов здания
Выполнил			<i>AS</i>	08.18	
Колористическое решение фасадов. Фасад 1-2					Страницы
					Лист
					Листов
					12
					25

Фасад 2-3



Согласовано

Взаим. инв. №

Подп. и дата

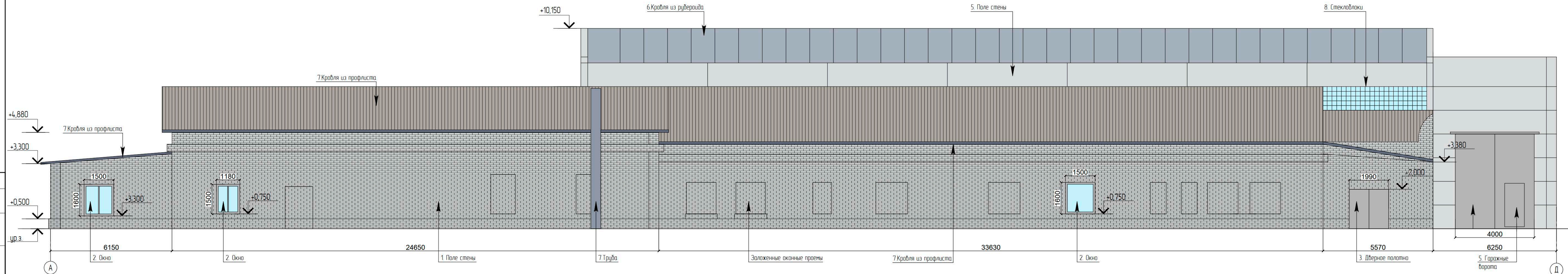
Инв. № подл.

№ п/п	Элемент фасада	Эталон цвета	Вид отделки	Индекс по цветовой палитре
1	Поле стены		Кирпич, окрашенный фасадной краской	Cararol Granit 60 L88 CO HO
2	Поле стены		Штукатурка+ фасадная краска	Cararol Granit 60 L88 CO HO
3	Окна		Деревянный профиль, окрашенный краской	Ral K7 Telegraf 4 7047
4	Кровля		Профлист, цвет серо-каричевый	

1. Оси приняты условно
2. Чертежи выполнены на основании предоставленных Заказчиком планов БТИ и обмеров существующего здания

Изм.	Кол.уч.	Лист	№ док.	Подпись	Дата	г. Красноярск, Железнодорожный район, ул. Маерчака, 67, стр.1		
Выполнил				<i>AS</i>	08.18			
Паспорт фасадов здания						Стадия	Лист	Листов
							14	25
Колористическое решение фасадов. Фасад 2-3								

Фасад А-Д

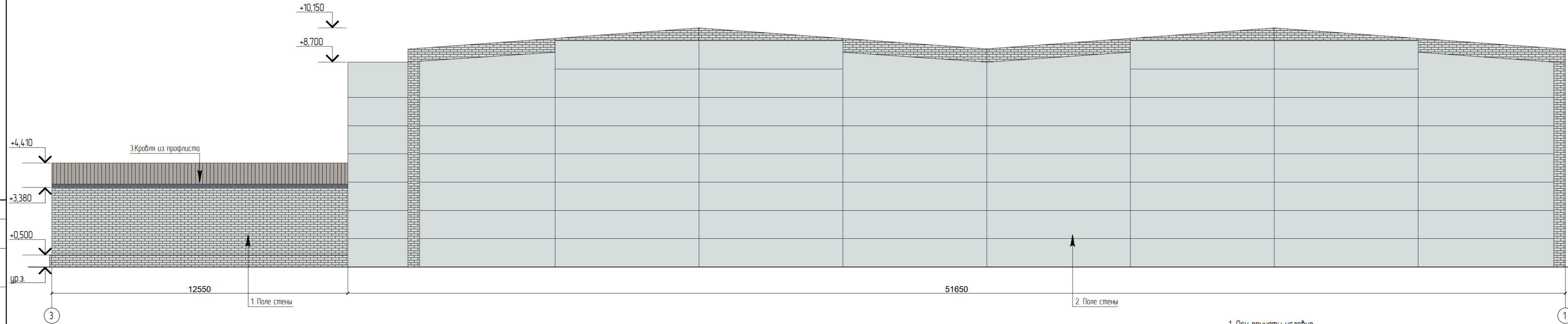


№ п/п	Элемент фасада	Эталон цвета	Вид отделки	Индекс по цветовой палитре
1	Поле стены		Кирпич, окрашенный фасадной краской	Caracol Granit 60 L88 CO H0
2	Окна		Деревянный профиль, окрашенный краской	Ral K7 Telegrau 4 7047
3	Дверное полотно		Порошковая окраска	Ral K7 Telegrau 4 7047
4	Гаражные ворота		Металлический профиль, окрашенный порошковой краской	Ral K7 Telegrau 4 7047
5	Поле стены		Штукатурка+ фасадная краска	Caracol Granit 60 L88 CO H0
6	Кровля		Рубероид	
7	Кровля		Профлист, цвет серо-каричевый	
8	Стеклоблоки		Стеклоблоки	
9	Труба		Металл	

1. Оси приняты условно
 2. Чертежи выполнены на основании предоставленных Заказчиком планов БТИ и обмеров существующего здания

						г. Красноярск, Железнодорожный район, ул. Маерчака, 67, стр.1			
Изм	Кол-во	Лист	№ док	Подпись	Дата	Паспорт фасадов здания	Стандия	Лист	Листов
Выполнил				<i>[Signature]</i>	08.18			15	25
						Колористическое решение фасадов. Фасад А-Д			

Фасад 3-1



- 1. Оси приняты условно
- 2. Чертежи выполнены на основании предоставленных Заказчиком планов БТИ и обмеров существующего здания

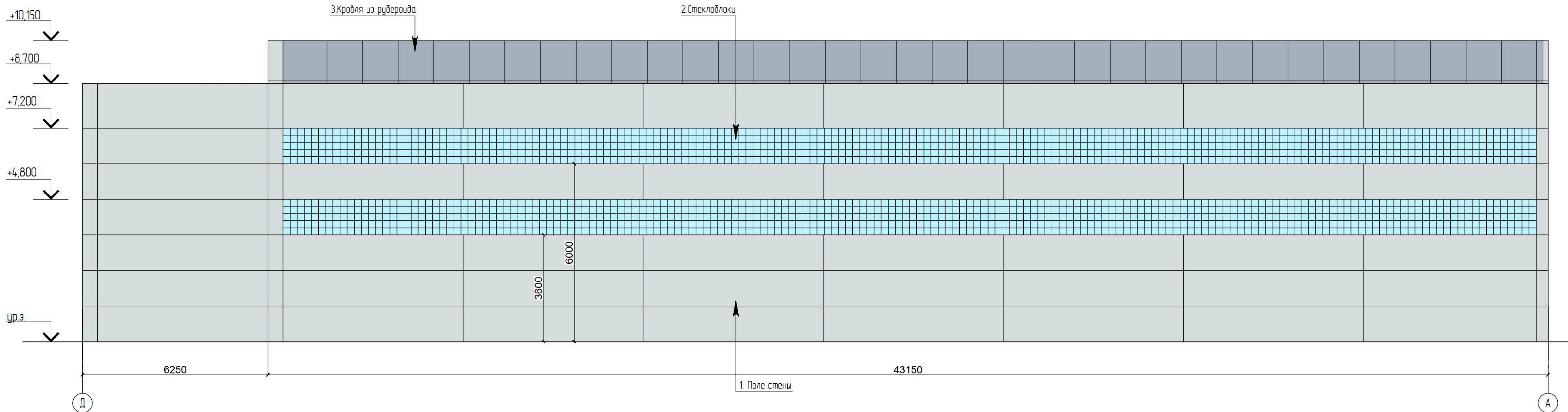
Примечание: Фасад не является видимым из-за особенностей рельефа

Согласовано
 Взаим. инв. №
 Подп. и дата
 Инв. № подл.

№ п/п	Элемент фасада	Эталон цвета	Вид отделки	Индекс по цветовой палитре
1	Поле стены		Кирпич, окрашенный фасадной краской	Cararol Granit 60 L88 CO HO
2	Поле стены		Штукатурка+ фасадная краска	Cararol Granit 60 L88 CO HO
3	Кровля		Профлист, цвет серо-каричевый	

						г. Красноярск, Железнодорожный район, ул. Маерчака, 67, стр.1			
Изм.	Колуч.	Лист	№ док.	Подпись	Дата	Паспорт фасадов здания	Стадия	Лист	Листов
Выполнил				<i>СЗ</i>	07.18			16	25
						Колористическое решение фасадов: Фасад 3-1			

Фасад Д-А



- 1. Оси приняты условно
- 2. Чертежи выполнены на основании предоставленных Заказчиком планов БТИ и обмеров существующего здания

						г. Красноярск, Железнодорожный район, ул. Маерчака, 67, стр.1			
Изм.	Кол.ч.	Лист	№ док.	Подпись	Дата	Паспорт фасадов здания	Стадия	Лист	Листов
Выполнил				<i>[Signature]</i>	08.18			17	25
						Колористическое решение фасадов. Фасад Д-А			

№ п/п	Элемент фасада	Эталон цвета	Вид отделки	Индекс по цветовой палитре
1	Поле стены		Штукатурка+ фасадная краска	Sararol Granit 60 L88 CO H0
2	Стеклоблоки		Стеклоблоки	
3	Кровля		Рубероид	

Согласовано	
Изм. № подл.	
Лист	
Подп. и дата	
Взам. инб. №	

Фасад 1-2
12200

18300

18300

4 Крышная информационная установка

1800

ВЫВЕСКА

ВЫВЕСКА

ВЫВЕСКА

1 Указатель наименования улицы и номера здания

4200

4200

6100

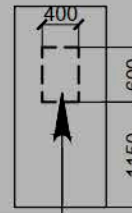
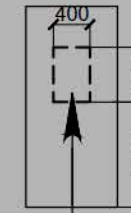
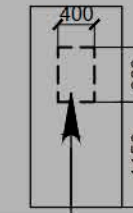
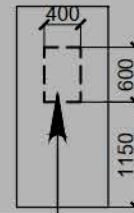
12200

12200

6100

5400

5400



1

3 Место возможного размещения информационной таблички

2 Место возможного размещения информационной вывески

3 Место возможного размещения информационной таблички

3 Место возможного размещения информационной таблички

2 Место возможного размещения информационной вывески

3 Место возможного размещения информационной таблички

2

Предпочитаемые цвета подложек (для п.2 таблицы):

-  Оттенки серого
-  Кирпичный
-  Светло-зеленый
-  Белый

Примечание: допустимо использование других подложек в пастельной цветовой гамме по аналогии с примерами. Обе вывески п.2 должны иметь подложки одинакового цвета.

1. Оси приняты условно
2. Чертежи выполнены на основании предоставленных Заказчиком планов БТИ и обмеров существующего здания

Взаим. инд. №	№ п/п	Тип дополнительного оборудования, дополнительного элемента или устройства	Краткое описание	Расположение (фасад, этаж)	Номер листа паспорта фасадов, содержащего схему	Отметка о демонтаже
	1	Указатель наименования улицы и номера здания	Табличка типового образца, принятого в г.Красноярске	Фасад 1-2	16	
	2	Информационная вывеска	Информационная вывеска с фоновой подложкой нейтрального цвета или из отдельных объемных букв. В варианте с вывеской - печать на подложке (недопустимо использовать в качестве подложки картон, ткань, баннерную ткань и другие горючие материалы)	Фасад 1-2	16	
	3	Информационная табличка	Информационная табличка, расположенная на дверных полотнах гаражных дверей, габариты 0,4х0,6м	Фасад 1-2	16	
	4	Крышная информационная установка	Информационная конструкция из отдельно стоящих букв, оборудованных внутренней подсветкой, без использования фоновой подложки (высота букв не более 1,8м, ширина не более 12 м).	Фасад 1-2	16	

						г. Красноярск, Железнодорожный район, ул. Маерчака, 67, стр.1		
Изм.	Кол.ч/лист	№ док.	Подпись	Дата				
Выполнил				08.18	Паспорт фасадов здания			Страницы
						18	25	
Схема размещения дополнительного оборудования, дополнительных элементов и устройств. Перечень дополнительного оборудования, дополнительных элементов и устройств. Фасад 1-2.								

Фасад В-А



1. Место возможного размещения информационной таблички

2. Место возможного размещения информационной вывески

Предпочитаемые цвета подложек (для п.2 таблицы):



Примечание: допустимо использование других подложек в пастельной цветовой гамме по аналогии с примерами. Все вывески п.2 должны иметь подложки одинакового цвета.

1. Оси приняты условно
2. Чертежи выполнены на основании предоставленных Заказчиком планов БТИ и обмеров существующего здания

Согласовано	
Взаим. инв. №	
Подп. и дата	
Инв. № подл.	

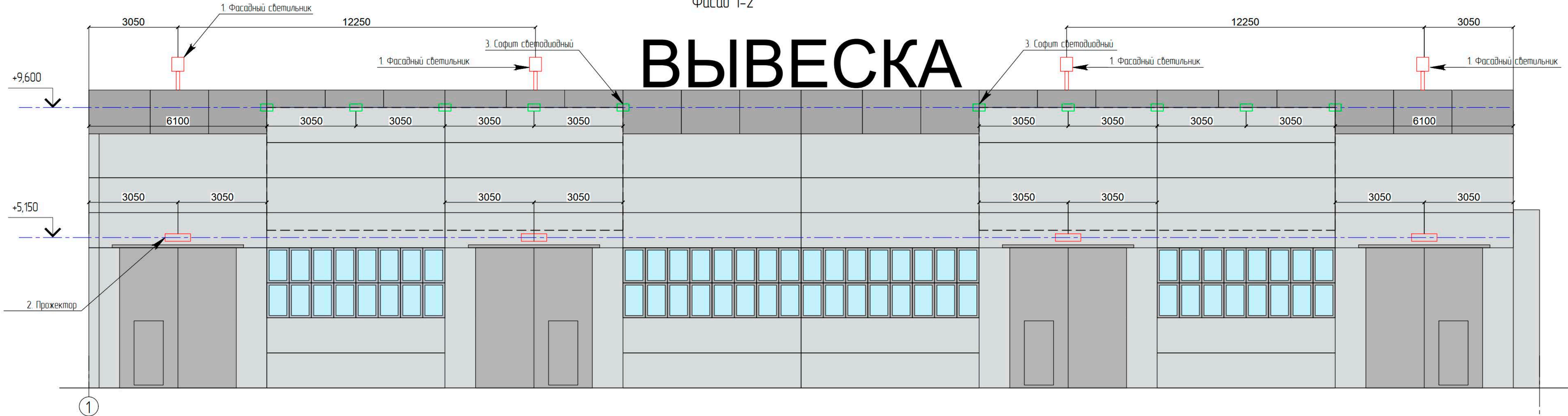
№ п/п	Тип дополнительного оборудования, дополнительного элемента или устройства	Краткое описание	Расположение (фасад, этаж)	Номер листа паспорта фасадов, содержащего схему	Отметка о демонтаже
1	Информационная табличка	Информационная табличка, расположенная на дверных полотнах гаражных дверей, габариты 0,4х0,6м	Фасад В-А	17	
2	Информационная вывеска	Информационная вывеска с фоновой подложкой нейтрального цвета или из отдельных объемных букв. В варианте с вывеской - печать на подложке (недопустимо использовать в качестве подложки картон, ткань, баннерную ткань и другие горючие материалы).	Фасад В-А	17	

Изм.	Кол.уч	Лист	№ док.	Подпись	Дата
Выполнил				<i>[Signature]</i>	08.18

г. Красноярск, Железнодорожный район, ул. Маерчака, 67, стр.1		
Паспорт фасадов здания	Стадия	Лист
		19
		Листов
		25
Схема размещения дополнительного оборудования, дополнительных элементов и устройств. Перечень дополнительного оборудования, дополнительных элементов и устройств. Фасад В-А.		

Фасад 1-2

ВЫВЕСКА

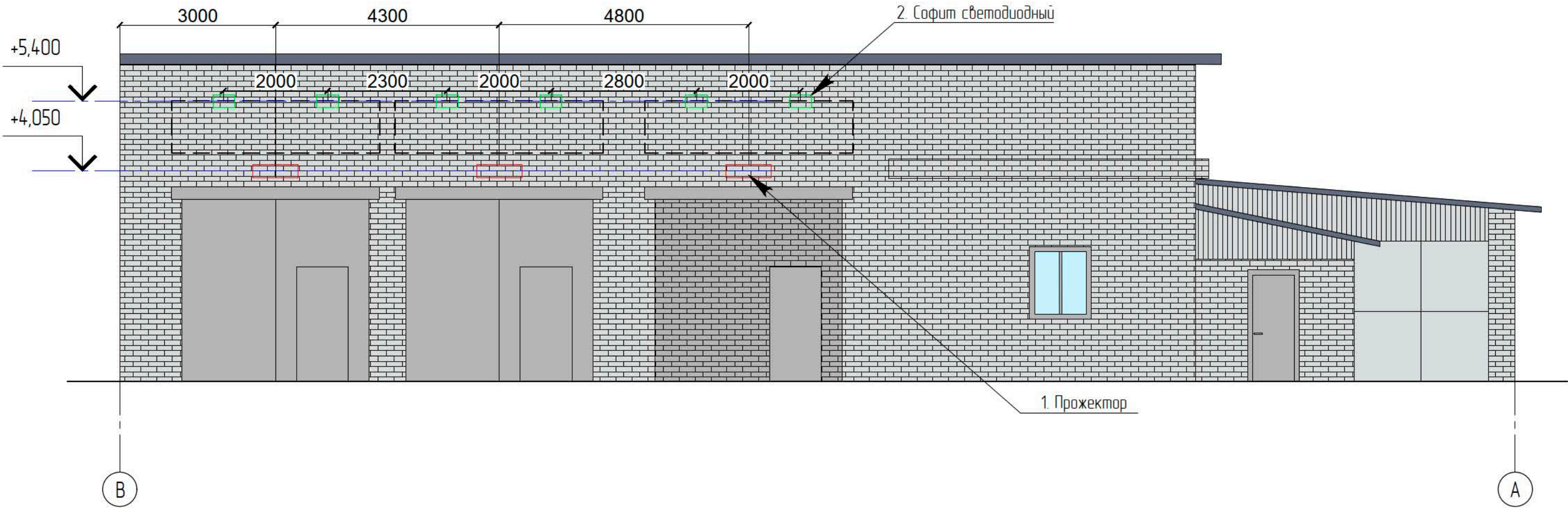


Взаим. шиф. №
Подп. и дата
Инд. № подл.

№ п/п	Тип дополнительного оборудования, дополнительного элемента или устройства	Краткое описание	Расположение (фасад, этаж)	Номер листа паспорта фасадов, содержащего схему	Отметка о демонтаже	Вид
1	Фасадный светильник	Фасадный светильник, алюминиевый анодированный корпус, крепление на консоль, подсветка сверху вниз. Степень защиты IP65 (4 шт.)	Главный фасад 1-2; в верхней части фасада	18		
2	Прожектор	Прожектор, алюминиевый анодированный корпус, подсветка сверху вниз. Степень защиты IP65. (4шт.)	Главный фасад 1-2; над гаражными воротами	18		
3	Софит светодиодный	Софит, алюминиевый анодированный корпус, подсветка сверху вниз. Степень защиты IP65. (10 шт.)	Главный фасад 1-2; над рекламными вывесками	18		

						г. Красноярск, Железнодорожный район, ул. Маерчака, 67, стр.1		
Изм.	Кол.ч	Лист	№ док.	Подпись	Дата	Паспорт фасадов здания		
Выполнил					08.18			
						Схема размещения архитектурной подсветки. Фасад 1-2		
							20	25

Фасад В-А



Согласовано			
Взаим. инб. №			
Подп. и дата			
Инб. № подл.			

№ п/п	Тип дополнительного оборудования, дополнительного элемента или устройства	Краткое описание	Расположение (фасад, этаж)	Номер листа паспорта фасадов, содержащего схему	Отметка о демонтаже	Вид
1	Прожектор	Прожектор, алюминиевый анодированный корпус, подсветка сверху вниз. Степень защиты IP65 (3 шт.)	Главный фасад В-А; над гаражными воротами	17,18		
2	Софит светодиодный	Софит, алюминиевый анодированный корпус, подсветка сверху вниз. Степень защиты IP65. (6 шт.)	Главный фасад В-А; над рекламными вывесками	17,18		

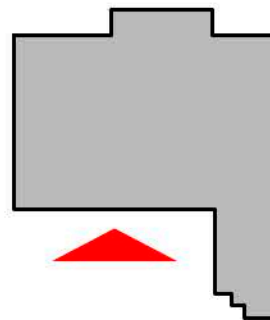
Изм.	Кол.уч	Лист	№ док.	Подпись	Дата
Выполнил					08.18

г. Красноярск, Железнодорожный район, ул. Маерчака, 67, стр.1			
Паспорт фасадов здания	Стадия	Лист	Листов
		21	25
Схема размещения архитектурной подсветки. Фасад В-А			

Фасад 1-2

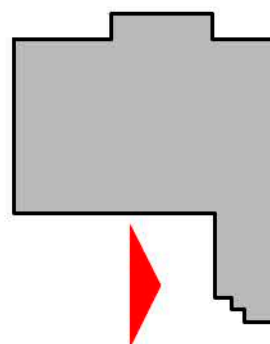


Согласовано				
Инв. № подл.				
Подп. и дата				
Взаим. инв. №				



						г. Красноярск, Железнодорожный район, ул. Маерчака, 67, стр.1			
Изм.	Кол.уч	Лист	№ док.	Подпись	Дата	Паспорт фасадов здания	Стадия	Лист	Листов
Выполнил				<i>AGZ</i>	08.18			22	25
						Схема размещения дополнительного оборудования, дополнительных элементов и устройств. Компьютерный монтаж			

Фасад В-А



Изм.	Кол.уч	Лист	№ док.	Подпись	Дата			
Выполнил				<i>[Signature]</i>	08.18			
г. Красноярск, Железнодорожный район, ул. Маерчака, 67, стр.1						Стадия	Лист	Листов
							23	25
Паспорт фасадов здания								
Схема размещения дополнительного оборудования, дополнительных элементов и устройств. Компьютерный монтаж								

Согласовано

Инв. № подл.	
Подп. и дата	
Взаим. инв. №	

Вид главного фасада со стороны ул. Брянская



Согласовано			
Взаим. инв. №			
Подп. и дата			
Инв. № подл.			

						г. Красноярск, Железнодорожный район, ул. Маерчака, 67, стр.1			
Изм.	Кол.уч	Лист	№ док.	Подпись	Дата				
Выполнил				<i>ASZ</i>	08.18	Паспорт фасадов здания	Стадия	Лист	Листов
								24	25
						Схема размещения дополнительного оборудования, дополнительных элементов и устройств. Компьютерный монтаж			

