

ОБРАЗОВАТЕЛЬНОЕ УЧРЕЖДЕНИЕ

Красноярск, ул. Мичурина, 37

ПАСПОРТ ФАСАДОВ

086.08.2018-ПФ

2018 г.

СОГЛАСОВАНО

М.П.

« ____ » _____ 20 ____ г. № _____

ПАСПОРТ ФАСАДОВ

Адрес здания, строения, сооружения: Красноярский край, г. Красноярск,
ул. Мичурина, д. 37;

Год постройки: 1955;

Автор архитектурного проекта: -

Число этажей: надземных-4, подземных-1;

Серия (при наличии): -

Назначение: образовательное учреждение;

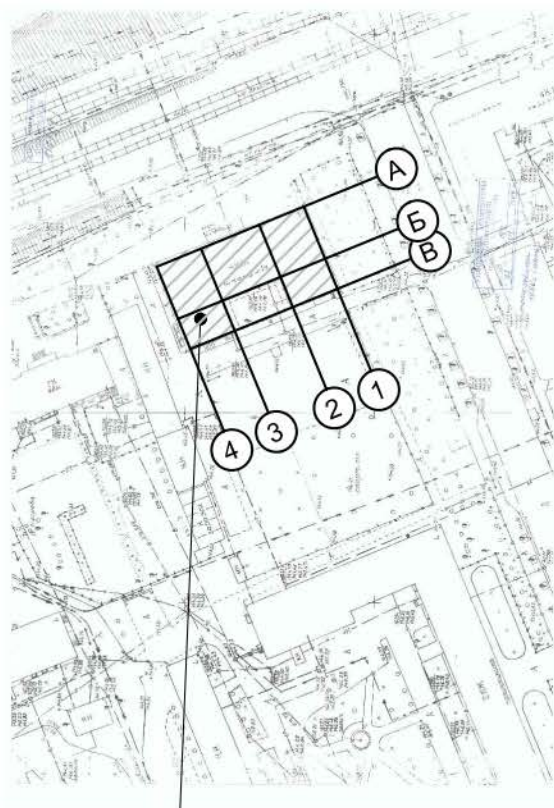
Статус здания, строения (при наличии): -

Лицо, ответственное за эксплуатацию: МБОУ СШ №49

Паспорт фасадов составлен по состоянию
на «18» августа 2018 г.

Актуализирован « ____ » _____ ____ г.

Ситуационный план М1:2000



Мичурина, 37

Пояснительная записка

1. Описание существующего облика, текущей градостроительной ситуации, технического состояния и использования Объекта.

Объект расположен в Кировском районе г.Красноярска по адресу: ул. Мичурина, 37 (пересечение улицы Академика Павлова и ул. Мичурина)

Основное функциональное назначение - образовательное учреждение.

Здание закрыто на капитальный ремонт, ведутся строительно-монтажные работы.

2. Описание проектируемого архитектурного облика, характеристика принципиальных архитектурных и технологических решений для осуществления ремонта фасадов (переустройства, перепланировки, реконструкции, реставрации) объекта.

При разработке паспорта фасада сохранены декоративные элементы фасада.

Учтены колористические решения близлежащих зданий.

3. Информация о сроках проведения работ.

В настоящее время на объекте ведутся строительно-монтажные работы по капитальному ремонту здания в соответствии с проектной документацией шифр 008-15, разработанной в 2017г. ООО "Строймастер".

Материалы фотофиксации существующего состояния фасадов . Главный фасад 1-4



Примечание: так как объект расположен в существующей плотной городской застройке -не представляется возможным зафиксировать состояние фасада фронтально

Материалы фотофиксации существующего состояния фасадов .
Боковой фасад А-В



Примечание: так как объект расположен в существующей плотной городской застройке -не представляется возможным зафиксировать состояние фасада фронтально





Примечание: так как объект расположен в существующей плотной городской застройке - не представляется возможным зафиксировать состояние фасада фронтально

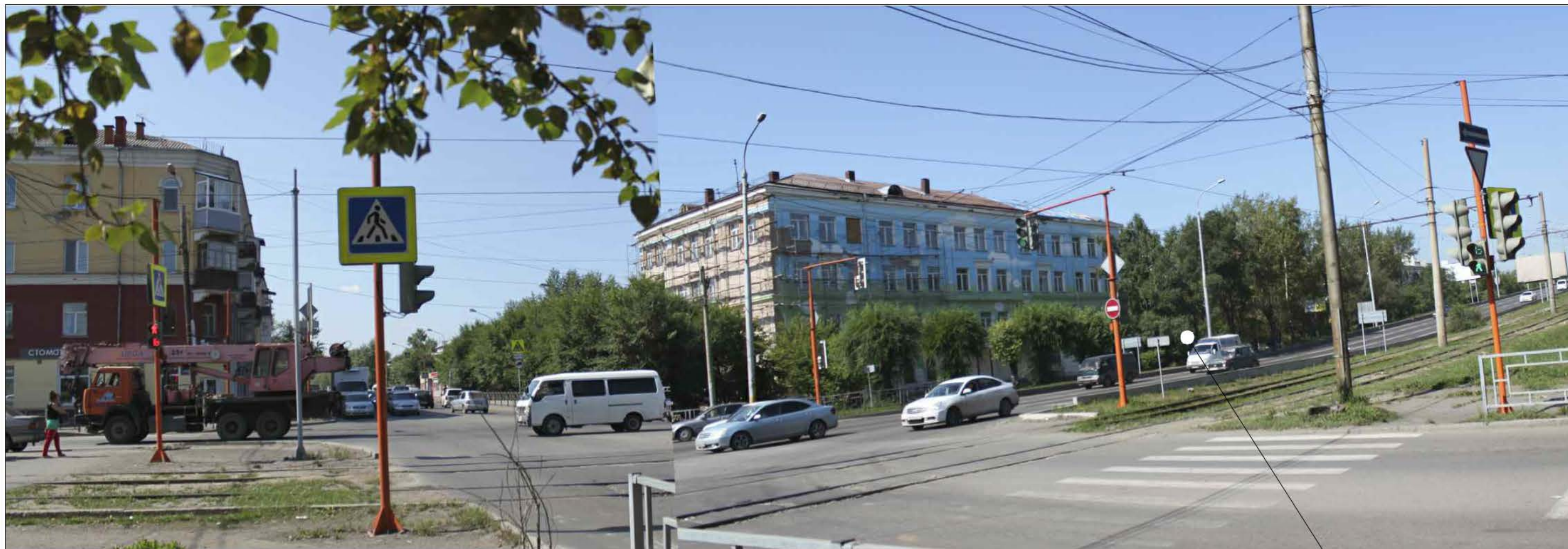
Материалы фотофиксации существующего состояния фасадов.
Дворовой фасад В-Б



Материалы фотофиксации существующего состояния фасадов.
Дворовой фасад Б-В



Фотографическое изображение развертки фрагмента улицы Мичурина с главного фасада



Фотографическое изображение развертки фрагмента улицы Павлова





Примечания:
1.Цвет лепнины,фасадного декора,карнизов-белый RAL 9003

1

4

Колористическое решение фасадов.
Боковой фасад в осях В-А



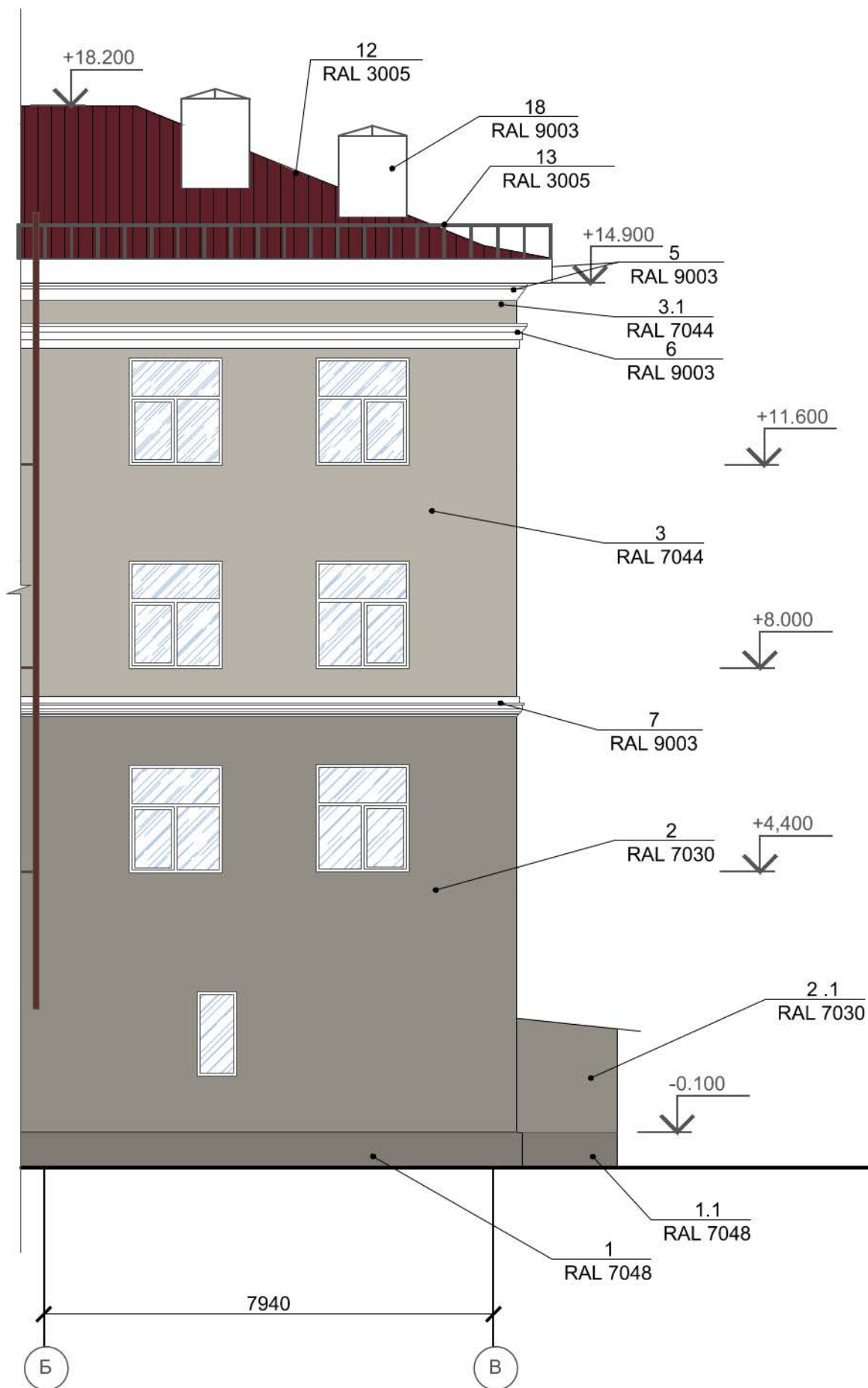
Колористическое решение фасадов. Боковой фасад в осях А-В



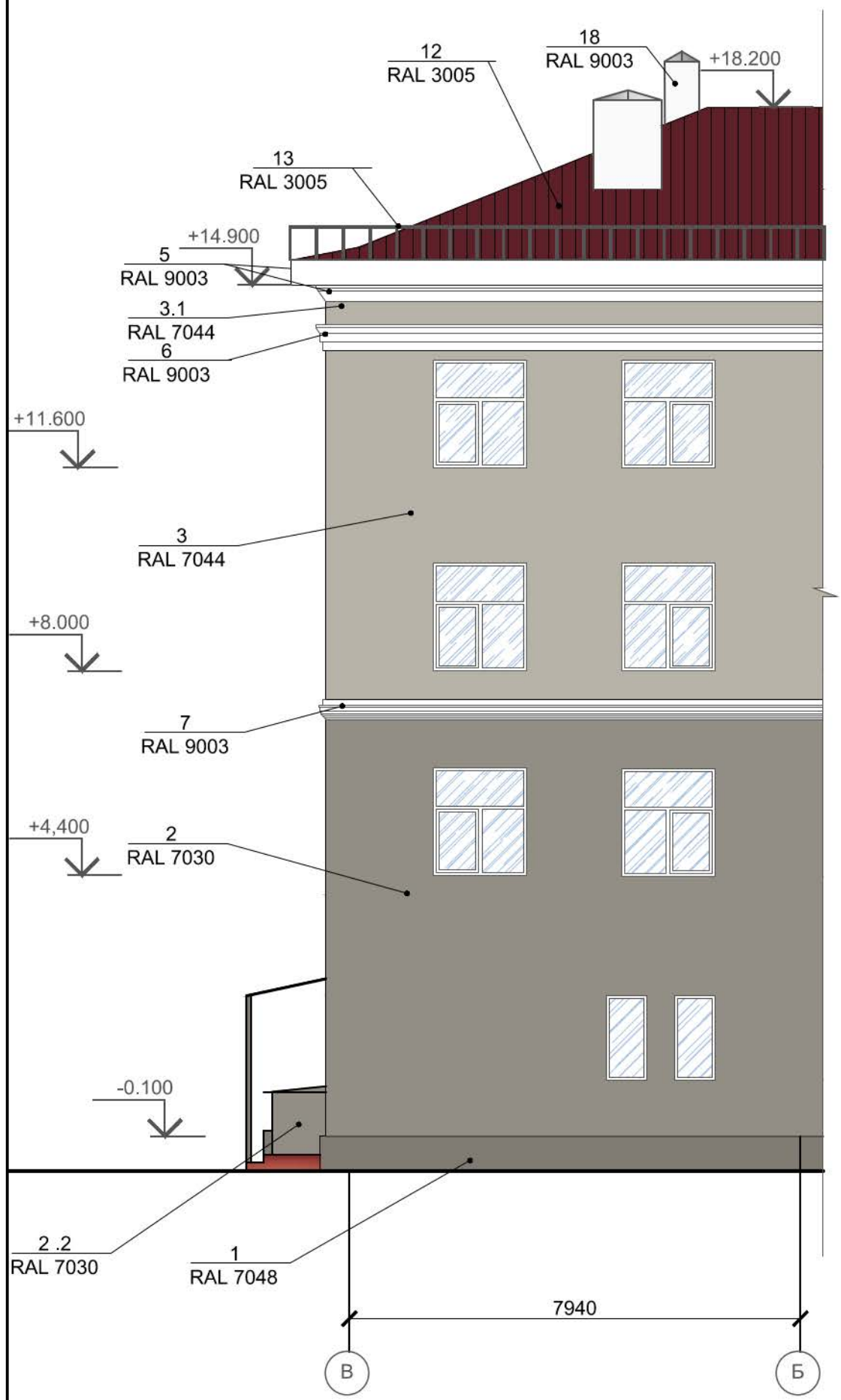
Колористическое решение фасадов.
Дворовой фасад в осях 4-1.



Колористическое решение фасадов.
Дворовой фасад в осях Б-В.



Колористическое решение фасадов. Дворовой фасад в осях В-Б.



Ведомость применяемых материалов

№п/п	Элемент фасада	Эталон цвета	Вид отделки	Индекс по цветовой палитре
1	Цоколь		окраска	RAL 7048
1.1	Цоколь пристройки,фасад в осях2-1		окраска	RAL 7048
1.2	Цоколь (лестница в подвал)фасад в осях2-1		окраска	RAL 7048
2	Поле стены 1-го и 2го этажа		окраска	RAL 7030
2.1	Поле стены 1-го этажа пристройки в осях 2-1		окраска	RAL 7030
2.2	Поле стены 1-го этажа пристройка рядом со спуском в подвал (в осях 2-1)		окраска	RAL 7030
3	Поле стены 3-го и 4-го этажа		окраска	RAL 7044
3.1	Поле стены-пространство между карнизами		окраска	RAL 7044
4	Переплеты окон 1го-4го этажа		ПВХ	RAL 9003
5	Карниз верхний		окраска	RAL 9003
6	Карниз нижний		окраска	RAL 9003
7	Карниз промежуточный между 2м и 3м этажем		окраска	RAL 9003
8	Декоративное обрамление окон(лепнина)		окраска	RAL 9003
9	Пилястра		окраска	RAL 9003
10	Переплеты светопрозрачной конструкции входной двери(фасад 1-2)		ПВХ	RAL 9003
10.1	входная дверь(фасад 2-1)		ПВХ	RAL 9003
10.2	входная дверь(фасад 2-1)		металлическая серая	RAL 7040
11	Водосточные трубы	—	Оцинкованная сталь	—
12	Кровля		Металлический профлист	RAL 3005
13	Ограждение кровли		окраска	RAL 3005
14	Козырек главного входа (фасад в осях 1-2)		металлический сайдинг	RAL 9003
14.1	Стойки козырька главного входа, дворового входа(фасад в осях 1-2;2-1)		окраска	RAL 7048
15	Козырек(фасад в осях 2-1)		Металлический профлист (существующий)	RAL 3005
16	Кровля пристройки (фасад в осях 2-1)		Металлический профлист (существующий)	RAL 3005
17	Покрытие пристройки над спуском в подвал (фасад в осях 2-1)	—	Металлический профлист (существующий)	—
18	Вент.каналы на кровле		Окраска	RAL 9003
19	Ограждение центрального входа,спуска в подвал		Окраска	RAL 7048
20	Ступени крылец	—	отделка керамогранит	—



Схема размещения дополнительного оборудования, дополнительных элементов и устройств.
Боковой фасад в осях А-Б.

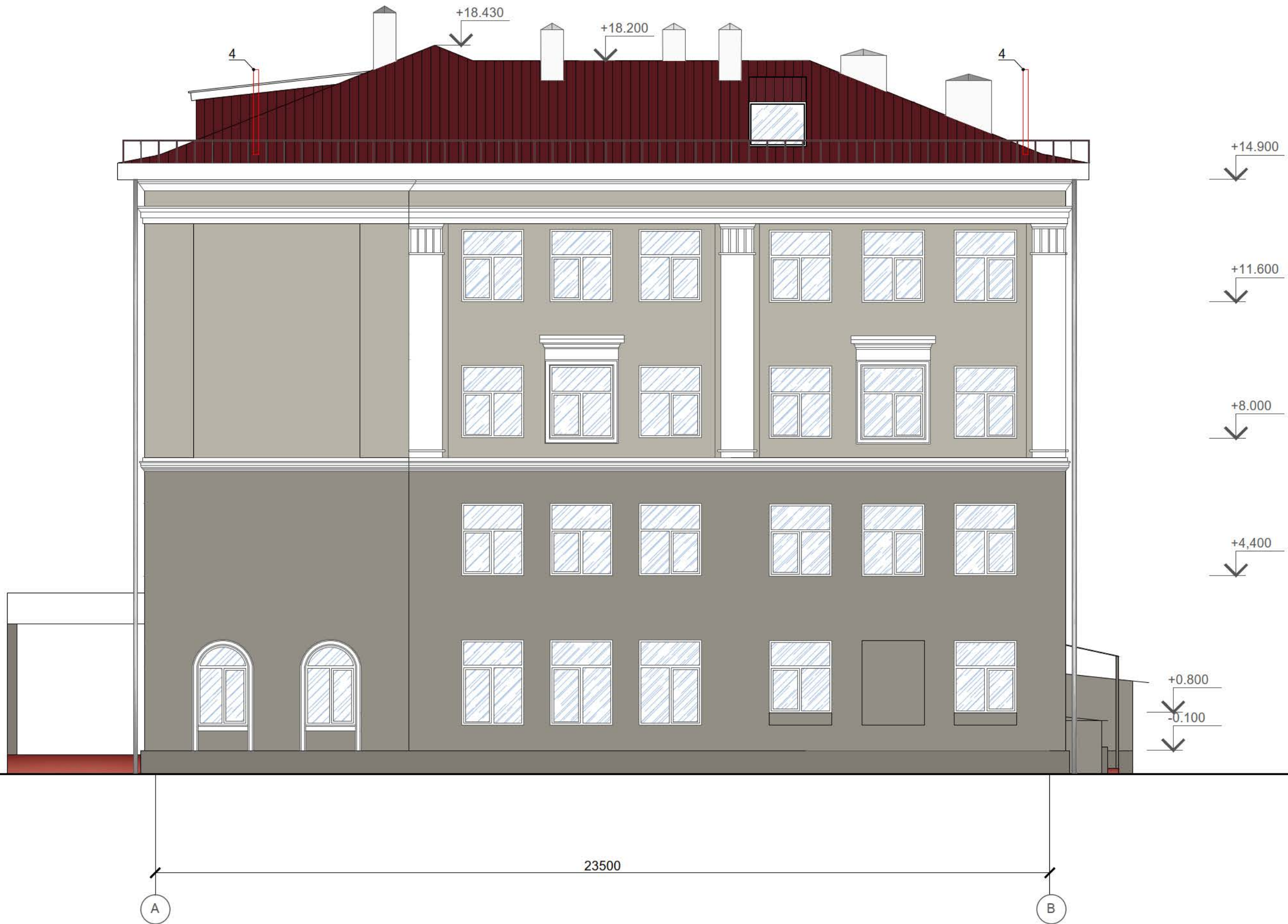


Схема размещения дополнительного оборудования, дополнительных элементов и устройств.
Боковой фасад в осях Б-А.



Схема размещения дополнительного оборудования, дополнительных элементов и устройств.
Дворовой фасад



Перечень дополнительного оборудования, дополнительных элементов и устройств

№п/п	Тип дополнительного оборудования, дополнительного элемента или устройства	Краткое описание	Расположение (фасад, этаж)	Номер листа паспорта фасадов, содержащего схему	Отметка о демонтаже
1	Информационная табличка	Табличка, содержащая информацию об учреждении, часах работы	Главный фасад 1-2	19	
2	Камеры видеонаблюдения	Цвет светлый	Главный фасад 1-2, дворовой фасад	19,22	
3	Оборудование для наружного освещения	цвет светлый	Главный фасад 1-2	19	
4	Антенный блок	цвет светлый	боковые фасады, центральный фасад, дворовой фасад	19-22	
5	Пожарная лестница	металлическая; окраска RAL 8015	дворовой фасад	22	

ФОТОМОНТАЖ



Лист регистрации изменений