

СОГЛАСОВАНО

М.П.

«\_» \_\_\_\_\_ 20\_\_ г. № \_\_\_\_\_

ПАСПОРТ ФАСАДОВ

58-2018

Адрес здания: г, Красноярск, пр. Мира, д. 60  
Год постройки: 1975г.  
Автор архитектурного проекта: О.В. Николаева  
Число этажей: 6 этажей  
Серия (при наличии):  
Назначение: Универсальный дом быта (торгово-бытовой)  
Статус здания, строение (при наличии): не жилое  
Лицо ответственное за эксплуатацию: Конышенко С.Г.  
Паспорт выполнен: 20.06.2018

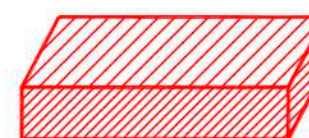
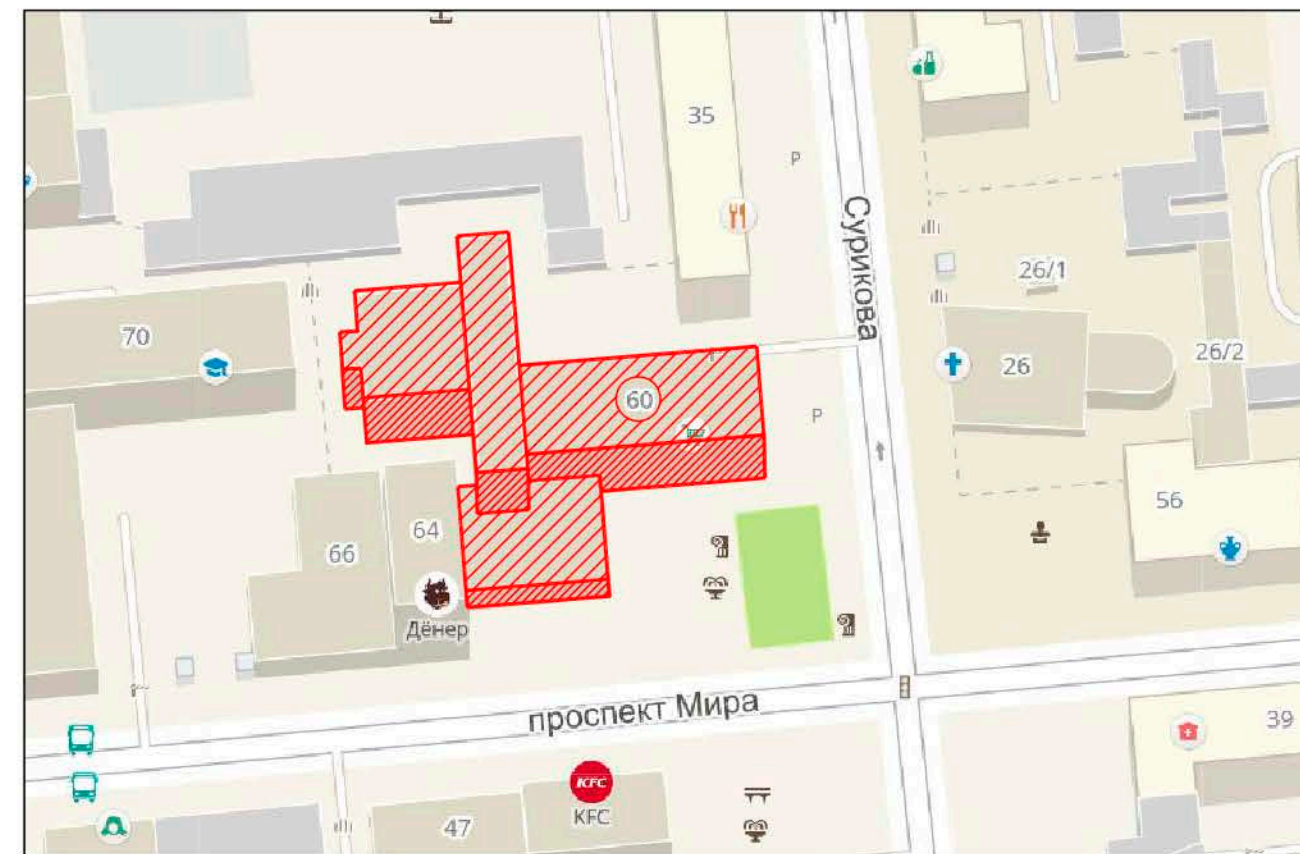
Паспорт фасада составлен по состоянию  
на " " \_\_\_\_\_  
Актуализирован " " \_\_\_\_\_

г. Красноярск 2018 г.

## Содержание альбома

Лист	Наименование	Примечание
1	Общие данные. Пояснительная записка. Ситуационный план	
2	Фотографическое изображение развертки фрагмента улицы с главного фасада	
3	Материалы фотофиксации существующего состояния фасадов. Главный фасад по пр. Мира. Фрагмент главного фасада	
4	Материалы фотофиксации существующего состояния фасадов. Боковой фасад по ул. Сурикова. Фрагменты бокового фасада	
5	Материалы фотофиксации существующего состояния здания. Дворовой фасад. Фрагменты дворового фасада	
6	Колористическое решение фасада. Фасад по пр. Мира	
7	Колористическое решение фасада. Фасад по ул. Сурикова	
8	Колористическое решение фасада. Дворовой фасад	
9	Колористическое решение фасада. Дворовой фасад	
10	Фасад по пр. Мира со схемой размещения средств наружной информации	
11	Фасад по ул. Сурикова со схемой размещения средств наружной информации	
12	Требования к средствам наружной информации	
13	Фасад по пр. Мира. Схема архитектурно-художественной подсветки	
14	Фасад по ул. Сурикова. Схема архитектурно-художественной подсветки	
15	Дворовые фасады. Схема размещения дополнительного оборудования, дополнительных элементов и устройств	
16	Визуализация фасада по ул. Сурикова	

## Ситуационный план



– Здание по адресу: г. Красноярск, пр. Мира, д. 60

### Пояснительная записка

Паспорт здания по адресу: пр. Мира, д. 60 в Центральном районе г. Красноярск разработан на основании задания Заказчика и Постановления №399 от 19.06.2018 "Об утверждении Порядка составления, изменения и согласования паспорта фасадов здания, строения на территории города Красноярск".

Дом быта представляет собой здание не правильной формы состоящее из прямоугольной 6-и этажной части с техническим этажом и 2-х этажной пристройки прямоугольной формы соединенные между собой переходом.

Цветовое решение фасадов и размещение средств наружной информации принято с учетом особенности окружающей застройки и сохранением архитектурно-художественного облика здания.

Принятые в паспорте фасадов решения, соответствуют требованиям экологических, санитарно-гигиенических, противопожарных и других норм, действующих на территории Российской Федерации и обеспечивают безопасную для жизни и здоровья людей эксплуатацию объекта.

Предусмотренные паспортом решения не затрагивают конструктивные и другие характеристики надежности и безопасности здания. Несущие способности конструкций не нарушены.

58-2018

Паспорт фасада здания по адресу: пр. Мира, д. 60  
в Центральном районе г. Красноярск

Изм.	Кол.ч.	Лист	Нрек.	Подп.	Дата	Стадия	Лист	Листов
						П	1	15
Выполнил						Общие данные. Пояснительная записка. Ситуационный план		



Фотографическое изображение развертки фрагмента улицы с главного фасада



Инв.№ подл. Подпись и дата. Взам. инв.№

						58-2018			
						Паспорт фасада здания по адресу: пр. Мира, д. 60 в Центральном районе г. Красноярск			
<i>Изм.</i>	<i>Кол.уч.</i>	<i>Лист</i>	<i>Издок.</i>	<i>Подп.</i>	<i>Дата</i>		<i>Стадия</i>	<i>Лист</i>	<i>Листов</i>
							П	2	
<i>Выполнил</i>						Фотографическое изображение развертки фрагмента улицы с главного фасада			



Материалы фотофиксации существующего состояния фасадов

Главный фасад по пр. Мира



Фрагмент главного фасада

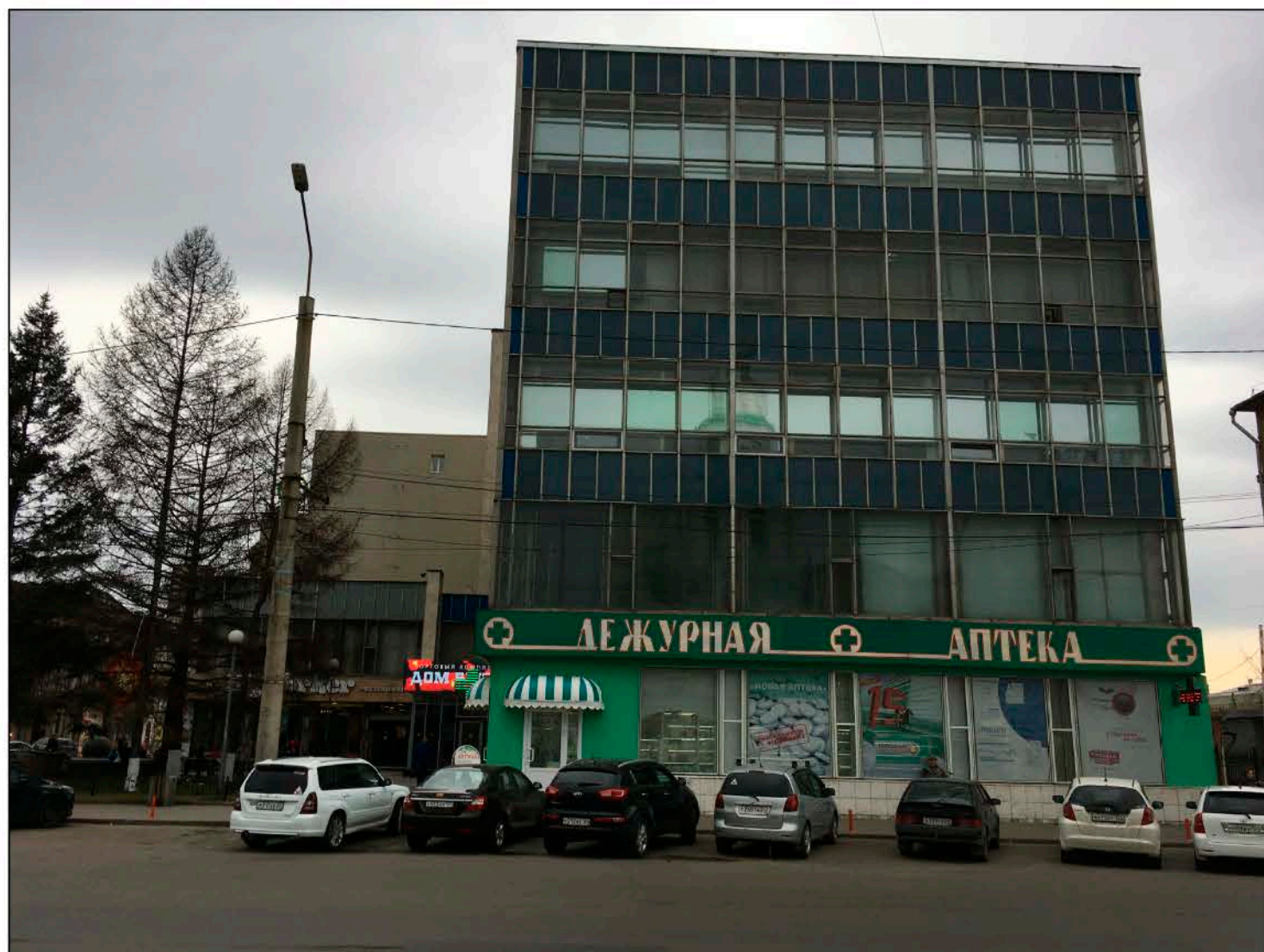


						58-2018			
						Паспорт фасада здания по адресу: пр. Мира, д. 60 в Центральном районе г. Красноярск			
Изм.	Кол.уч.	Лист	Издок.	Подп.	Дата		Страница	Лист	Листов
							П	3	
Выполнил						Материалы фотофиксации существующего состояния фасадов. Главный фасад по пр. Мира. Фрагмент главного фасада			

Инв.№ подл. Подпись и дата. Взам. инв.№



Материалы фотофиксации существующего состояния фасадов  
Боковой фасад по ул. Сурикова



Фрагмент бокового фасада

Фрагмент бокового фасада



Инв.№ подл.  
Подпись и дата  
Взам. инв.№

						58-2018			
						Паспорт фасада здания по адресу: пр. Мира, д. 60 в Центральном районе г. Красноярск			
Изм.	Кол.уч.	Лист	Издок.	Подп.	Дата		Стадия	Лист	Листов
							П	4	
Выполнил						Материалы фотофиксации существующего состояния фасадов. Боковой фасад по ул. Сурикова. Фрагменты бокового фасада			

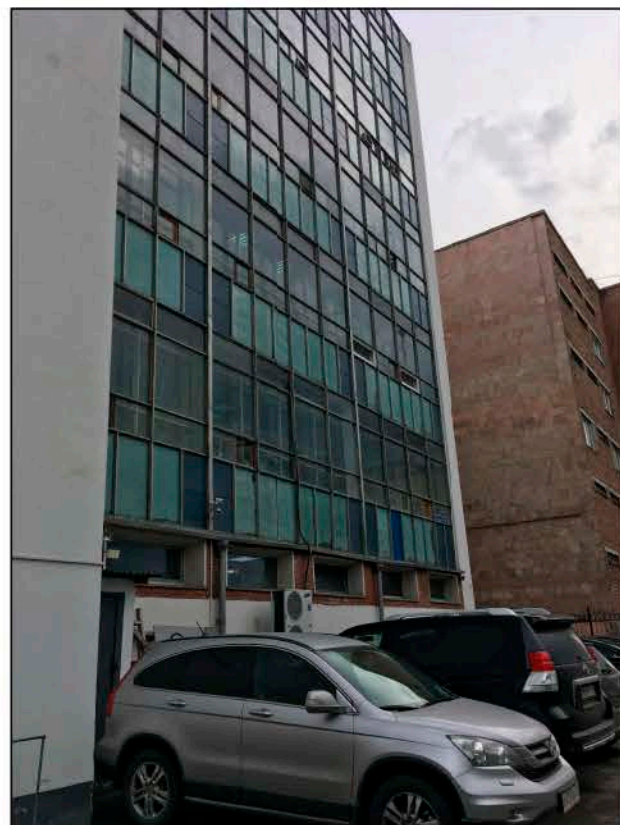


Материалы фотофиксации существующего состояния фасадов  
 Дворовой фасад Фрагмент дворового фасада



Фрагмент дворового фасада

Фрагмент дворового фасада



Инв.№ подл. Подпись и дата

Взам. инв.№

						58-2018		
						Паспорт фасада здания по адресу: пр. Мира, д. 60 в Центральном районе г. Красноярск		
Изм.	Кол.уч.	Лист	Издок.	Подп.	Дата	Стадия	Лист	Листов
						П	5	
Выполнил						Материалы фотофиксации существующего состояния здания. Дворовой фасад. Фрагменты дворового фасада		



Фасад по пр. Мира



Ведомость отделочных материалов

N п/п	Наименование элемента	Материал и/или вид отделки	Образец цвета	Марка цвета по палитрам цветовой, RAL, NCS	Примечание
<b>Система водоотведения</b>					
1	Кровля	рулонная			
2	Трубы водосточные	Оцинковка кровельная сталь окрашена за 2 раза		RAL 9003	
3	Подоконные слиты	Оцинковка кровельная сталь		RAL 9006	
<b>Поверхности стен</b>					
4	Поле основной стены	Алюминиевые композитные панели		МП-0175-Си 0047	
6	Поле стены выступающей части и карниза пристройки	Плитка "Ракушечник"			
7	Карниза пристройки	Алюминиевые композитные панели		МП-0181-Си 0051	
8	Карниза пристройки	Алюминиевые композитные панели		МП-0192-Си 0064	
9	Карниза и цоколь пристройки	Террасная доска		МП-0409-Ж 0089	
10	Простенки пристройки	Искусственный камень		Горный уступ	
11	Простенок входной группы	Алюминиевые композитные панели		МП-0186-Си 0058	
12	Карниз входной группы	Алюминиевые композитные панели		МП-0186-Си 0058	
13	Цоколь	Облицовка притампированного гранита		Исетский гранит	
23	Поле основной стены	Штукатурка и-п. раствор фасадной краской WINTEROL		МП-0149-Си 0021	
<b>Заполнение проемов</b>					
14	Оконные переплеты основного здания	Алюминиевый профиль окрашенный эмалью за 2 раза		МП-0186-Си 0058	
15	Оконные переплеты пристройки	Стальной профиль окрашенный эмалью за 2 раза		МП-0463-Си 0079	
16	Оконные переплеты первого этажа	ПВХ профиль		RAL 9003	
17	Оконные переплеты основного здания	Деревянные окрашенный эмалью за 2 раза		RAL 7001	
18	Дверной проем основного здания	ПВХ профиль		RAL 9003	
19	Дверной проем пристройки	Стальной профиль окрашенный эмалью за 2 раза		МП-0463-Си 0079	
20	Витраж входной группы	ПВХ профиль		RAL 7001	
21	Ограждения пандуса	Стальной профиль окрашенный эмалью за 2 раза		МП-0463-Си 0079	
22	Ступени крылец и пандуса	Облицовка плитками керамогранитом Graso Quartzite		Bengal Black G-173/S	

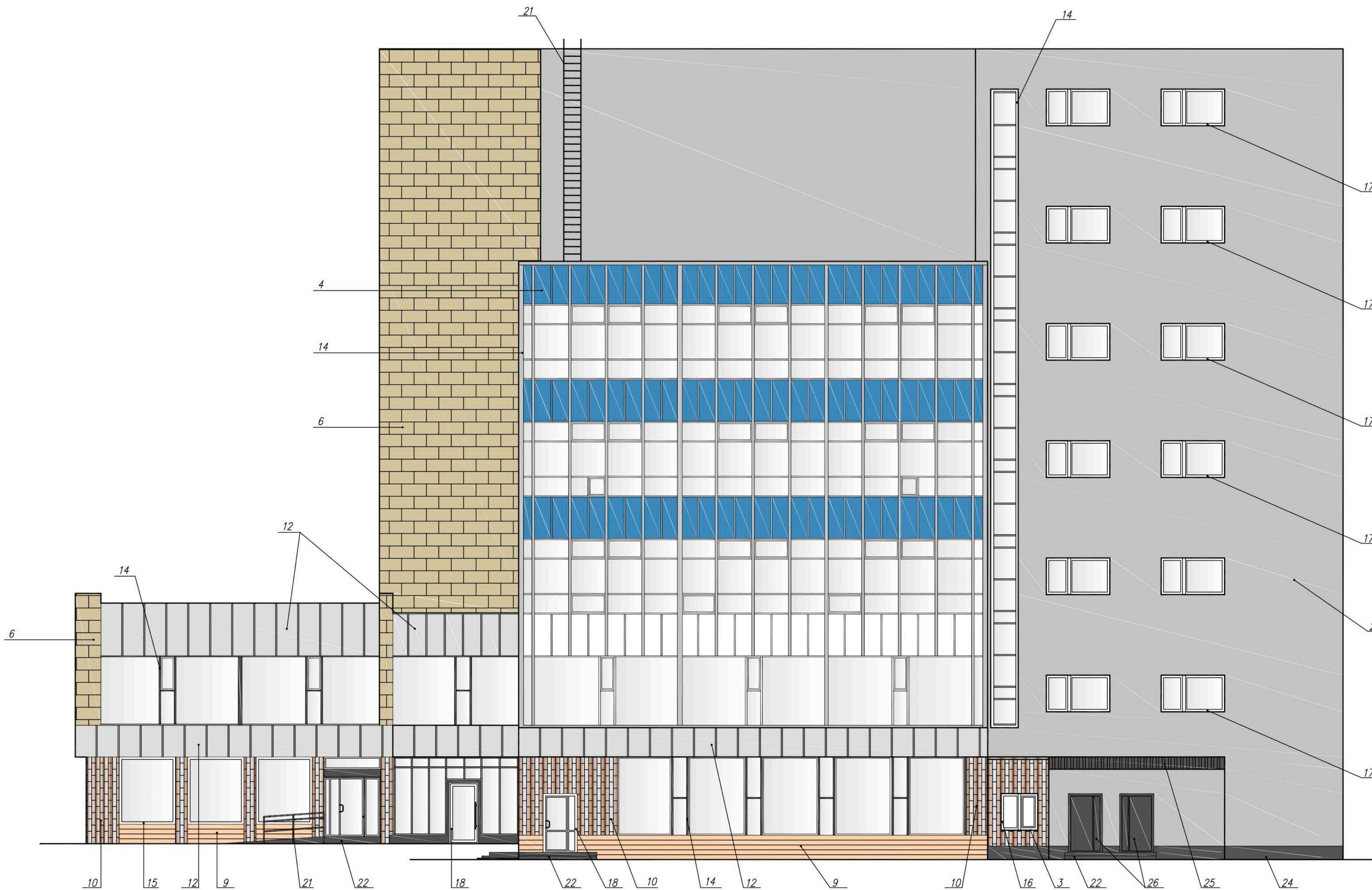
58-2018

Паспорт фасада здания по адресу: пр. Мира, д. 60 в Центральном районе г. Красноярск

Изм.	Колуч.	Лист	Нрок.	Подп.	Дата	Стация	Лист	Листов
						П	6	
Выполнил						Колористическое решение фасада Фасад по пр. Мира		



Фасад по ул. Сурикова



Ведомость отделочных материалов

N п/п	Наименование элемента	Материал и/или вид отделки	Образцы цвета	Марка цвета по палитрам цветовод, RAL, NCS	Примечание
<b>Система водоотведения</b>					
1	Кровля	рулонная			
25	Кровля	Профилированный лист		МП-0463-Сп 0079	
2	Трубы водосточные	Оцинковка кровельная сталь окрашена за 2 раза		RAL 9003	
3	Подоконные сливы	Оцинковка кровельная сталь		RAL 9006	
<b>Поверхности стен</b>					
4	Поле основной стены	Алюминиевые композитные панели		МП-0175-Сп 0047	
5	Поле стены 1-го этажа	Окраска фасадной краской WINTEROL		МП-0150-Сп 0022	
6	Поле стены выступающей части и карниза пристройки	Плитка "Ракушечник"			
9	Карниза и цоколь пристройки	Террасная доска		Бамбук	
10	Простенки пристройки	Искусственный камень		Горный уступ	
11	Простенок входной группы	Алюминиевые композитные панели		МП-0186-Сп 0058	
12	Карниз входной группы	Алюминиевые композитные панели		МП-0186-Сп 0058	
13	Цоколь	Облицовка притампленным гранитом		Исетский гранит	
23	Поле основной стены	Штукатурка и -п. раствор фасадной краской WINTEROL		МП-0149-Сп 0021	
24	Цоколь	Штукатурка и -п. раствор фасадной краской WINTEROL		МП-0152-Сп 0024	
<b>Заполнение проемов</b>					
14	Оконные переплеты основного здания	Алюминиевый профиль окрашенный эмалью за 2 раза		МП-0186-Сп 0058	
15	Оконные переплеты пристройки	Стальной профиль окрашенный эмалью за 2 раза		МП-0463-Сп 0079	
16	Оконные переплеты первого этажа	ПВХ профиль		RAL 9003	
17	Оконные переплеты основного здания	Деревянные окрашенный эмалью за 2 раза		RAL 7001	
18	Дверной проем основного здания	ПВХ профиль		RAL 9003	
19	Дверной проем пристройки	Стальной профиль окрашенный эмалью за 2 раза		МП-0463-Сп 0079	
20	Витраж входной группы	ПВХ профиль		RAL 7001	
21	Ображения пандуса, Стремянка	Стальной профиль окрашенный эмалью за 2 раза		МП-0463-Сп 0079	
22	Ступени крылец и пандуса	Облицовка плитками керамогранитом "Grasato Granite"		Bengal Black 6-173/S	
26	Дверной проем основного здания	Стальные окрашенные эмалью за 2 раза		RAL 7001	

58-2018

Паспорт фасада здания по адресу: пр. Мира, д. 60 в Центральном районе г. Красноярск

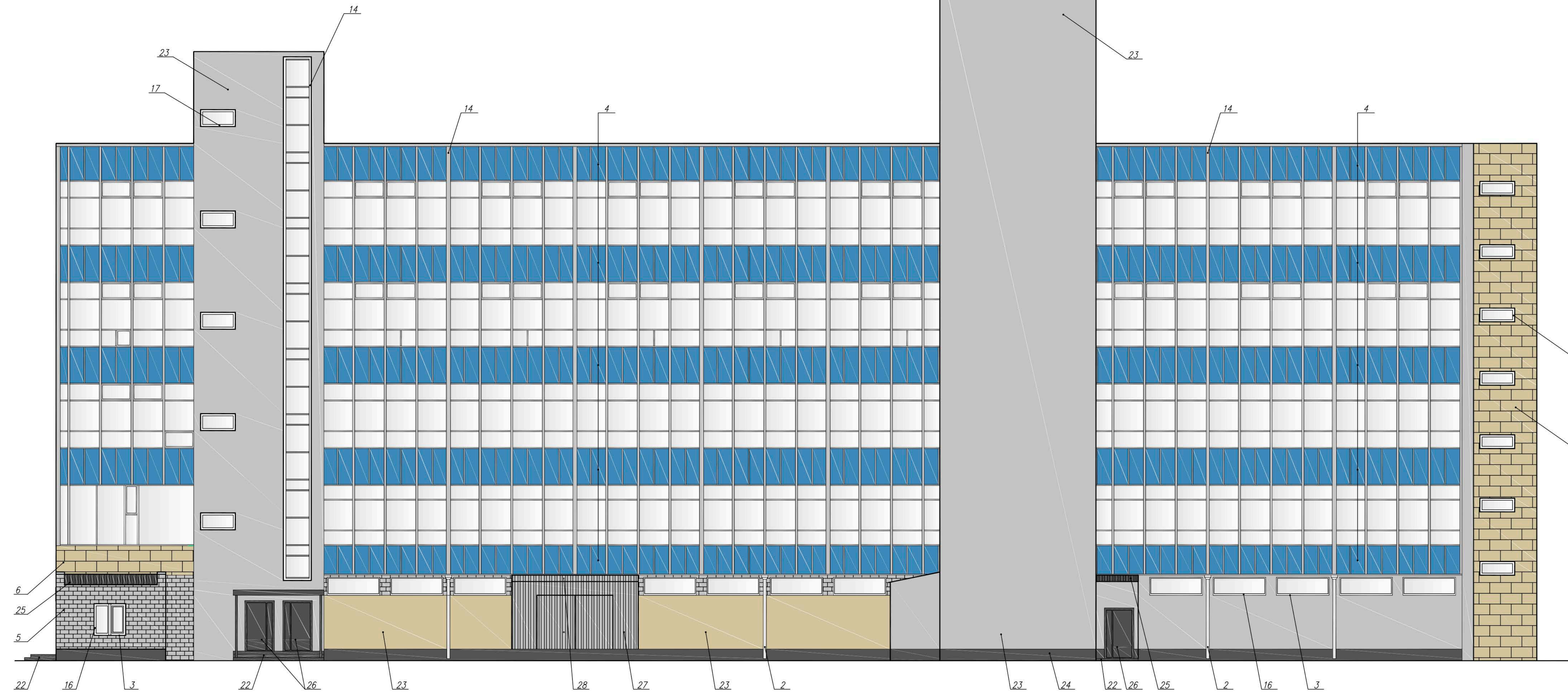
Изм.	Кодч.	Лист	Наим.	Подп.	Дата	Стация	Лист	Листов
							П	7
Выполнил						Колористическое решение фасада Фасад по ул. Сурикова.		



Ведомость отделочных материалов

N п/п	Наименование элемента	Материал и/или вид отделки	Образец цвета	Марка и цвета по палитрам: RAL, NCS	Примечание
<b>Система водоотведения</b>					
1	Кровля	рулонная			
25	Кровля	Профиллированный лист		МП-0463-Сп 0079	
28	Кровля пристройки	Профиллированный лист		МП-0186-Сп 0058	
2	Трубы водосточные	Оцинковка кровельная сталь окрашена за 2 раза		RAL 9003	
3	Подоконные сливы	Оцинковка кровельная сталь		RAL 9006	
<b>Поверхности стен</b>					
4	Поле основной стены	Алюминиевые композитные панели		МП-0175-Сп 0047	
5	Поле стены 1-го этажа	Окраска фасадной краской WINTEROL		МП-0150-Сп 0022	
6	Поле стены выступающей части и карниза пристройки	Плитка "Ракушечник"			
23	Поле основной стены	Штукатурка и-п, раствор фасадной краской WINTEROL		МП-0150-Сп 0022	
24	Цоколь	Штукатурка и-п, раствор фасадной краской WINTEROL		МП-0152-Сп 0024	
27	Пристройка	Профиллированный лист		МП-0148-Сп 0020	
23	Поле основной стены	Штукатурка и-п, раствор фасадной краской WINTEROL		МП-0149-Сп 0021	
<b>Заполнение проемов</b>					
14	Оконные переплеты основного здания	Алюминиевый профиль окрашенный эмалью за 2 раза		МП-0186-Сп 0058	
15	Оконные переплеты пристройки	Стальной профиль, окрашенный эмалью за 2 раза		МП-0463-Сп 0079	
16	Оконные переплеты первого этажа	ПВХ профиль		RAL 9003	
17	Оконные переплеты основного здания	Деревянные окрашенный эмалью за 2 раза		RAL 7001	
18	Дверной проем основного здания	ПВХ профиль		RAL 9003	
19	Дверной проем пристройки	Стальной профиль, окрашенный эмалью за 2 раза		МП-0463-Сп 0079	
20	Витраж входной группы	ПВХ профиль		RAL 7001	
21	Ограждения пандуса, Стремянка	Стальной профиль, окрашенный эмалью за 2 раза		МП-0463-Сп 0079	
22	Ступени кралец и пандуса	Облицовка плитками керамогранитными 60x60		Beqaal Black G-173/S	
26	Дверной проем основного здания	Стальные окрашенные эмалью за 2 раза		RAL 7001	

Дворовой фасад



58-2018					
Паспорт фасада здания по адресу: пр. Мира, д. 60 в Центральном районе г. Красноярск					
Изм.	Колуч.	Лист	Ирек.	Подп.	Дата
ГМП					
Выполнил	Колористическое решение фасада Дворовой фасад				Стация
					Лист
					Листов
					П 8



Дворовой фасад



Ведомость отделочных материалов

N п/п	Наименование элемента	Материал и/или вид отделки	Образец цвета	Марка цвета по палитрам: цветовой, RAL, NCS	Примечание
<b>Система водоотведения</b>					
1	Кровля	рулонная			
25	Кровля	Профилированный лист		МП-0463-Сп 0079	
2	Трубы водосточные	Оцинковка кровельная сталь окрашена за 2 раза		RAL 9003	
3	Подоконные сливы	Оцинковка кровельная сталь		RAL 9006	
<b>Поверхности стен</b>					
4	Поле основной стены	Алюминиевые композитные панели		МП-0175-Сп 0047	
5	Поле стены 1-го этажа	Окраска фасадной краской WINTEROL		МП-0150-Сп 0022	
6	Поле стены выступающей части и карниза пристройки	Плитка "Ракушечник"			
13	Цоколь	Облицовка притампированного гранита		Исетский гранит	
23	Поле основной стены	Штукатурка и -п. раствор фасадной краской WINTEROL		МП-0150-Сп 0022	
24	Цоколь	Штукатурка и -п. раствор фасадной краской WINTEROL		МП-0152-Сп 0024	
<b>Заполнение проемов</b>					
14	Оконные переплеты основного здания	Алюминиевый профиль окрашенный эмалью за 2 раза		МП-0186-Сп 0058	
15	Оконные переплеты пристройки	Стальной профиль окрашенный эмалью за 2 раза		МП-0463-Сп 0079	
16	Оконные переплеты первого этажа	ПВХ профиль		RAL 9003	
17	Оконные переплеты основного здания	Деревянные окрашенный эмалью за 2 раза		RAL 7001	
18	Дверной проем основного здания	ПВХ профиль		RAL 9003	
19	Дверной проем пристройки	Стальной профиль окрашенный эмалью за 2 раза		МП-0463-Сп 0079	
20	Вытрав входной группы	ПВХ профиль		RAL 7001	
21	Ображения пандуса, Стремянка	Стальной профиль окрашенный эмалью за 2 раза		МП-0463-Сп 0079	
22	Ступени крылец и пандуса	Облицовка плитками керамогранитом Grasofo Quartzite		Bengal Black G-173/S	
26	Дверной проем основного здания	Стальные окрашенные эмалью за 2 раза		RAL 7001	

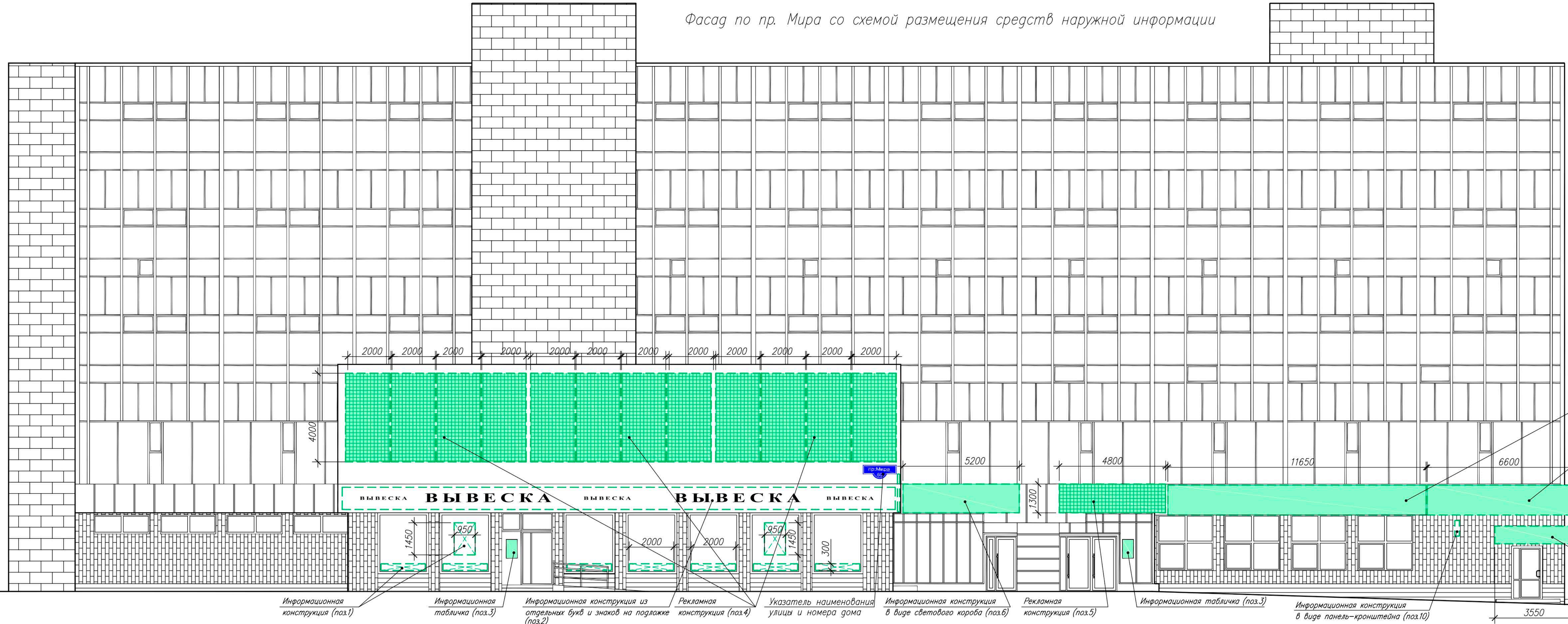
58-2018

Паспорт фасада здания по адресу: пр. Мира, д. 60 в Центральном районе г. Красноярск

Изм.	Колыч.	Лист	Нак.	Подп.	Дата	Стация	Лист	Листов
							П	9
Выполнил						Колористическое решение фасада Дворовой фасад.		



Фасад по пр. Мира со схемой размещения средств наружной информации



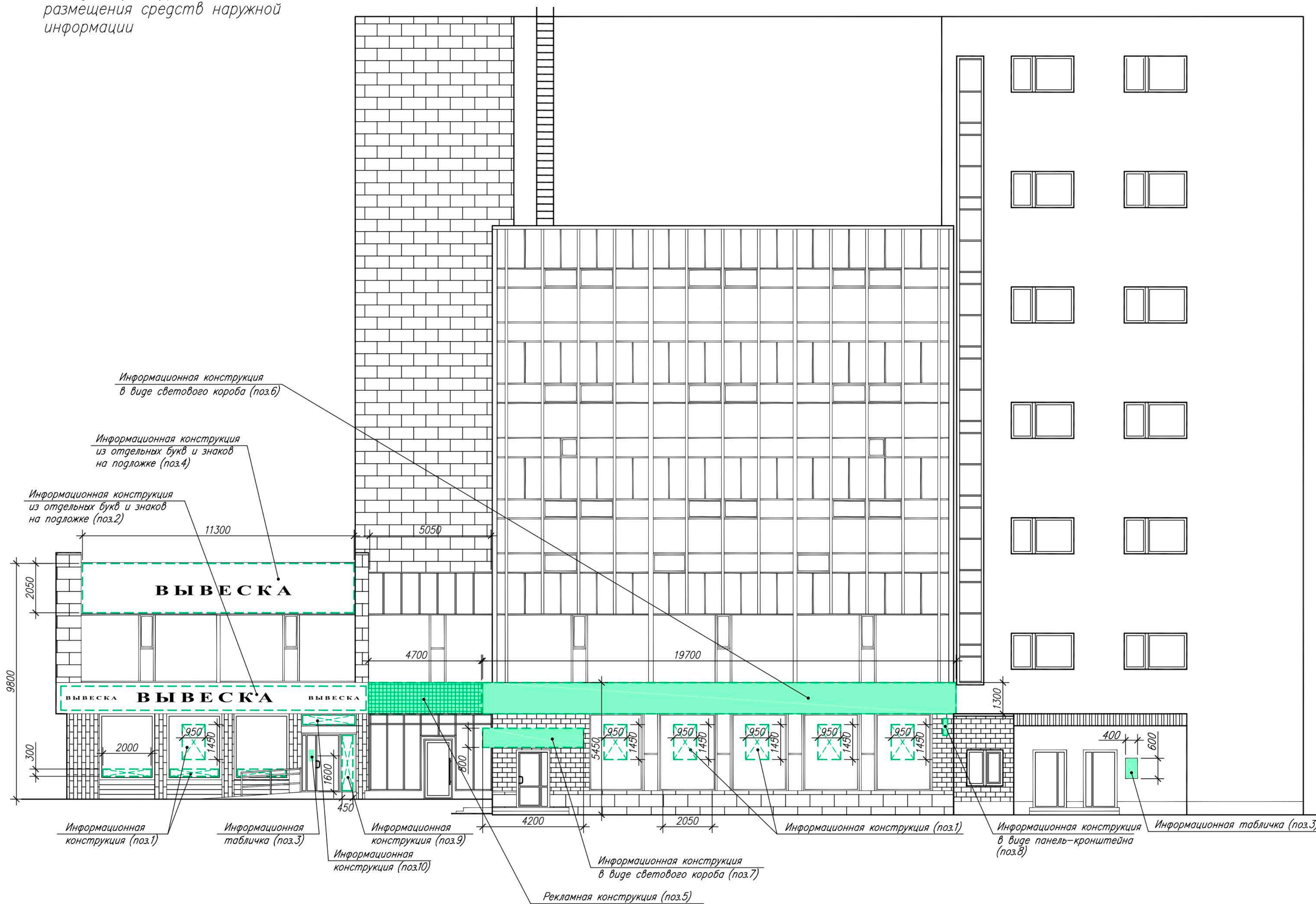
Перечень оборудования					
N п/п	Тип дополнительного оборудования, дополнительного элемента или устройства	Краткое описание	Расположение (фасад, этаж)	Номер листа паспорта фасадов, содержащего схему	Отметка о демонтаже
1	Информационная конструкция	Конструкция, расположенная за витринным стеклом в виде светового короба размером 5200x4500мм либо несветового короба информационного типа высотой 300мм по наружному стеклу на всю ширину стекла	пр. Мира ул. Сурикова	10, 11	
2	Информационная конструкция из отдельных букв и знаков на подложке	Объемная вывеска с внутренним просветом высотой 900мм (цвет букв – белый) на расстоянии 2600x1300мм и 1200x1300мм от поверхности из металлического профиля окрашенного в цвет RAL BESON 0506010	пр. Мира ул. Сурикова	10, 11	
3	Информационная табличка	Информационная табличка размером 400x600мм, материал изготовления – ПВХ, пластик или композитная панель или металл, цветовой фон таблички – белый, нейтральный фон	пр. Мира ул. Сурикова	10, 11	
4	Рекламная конструкция	Световодный экран размером 6000x4000мм, крепление крано – силовое, металлическая конструкция для крепления осветительных приборов (кабинетов) на фасаде, выполненная по основанию разработанного проектного решения с расчетом узлов крепления к фасаду	пр. Мира	10	
5	Рекламная конструкция	Световодный экран размером 4800x1300мм, крепление крано – силовое, металлическая конструкция для крепления осветительных приборов (кабинетов) на фасаде, выполненная по основанию разработанного проектного решения с расчетом узлов крепления к фасаду	пр. Мира ул. Сурикова	10, 11	
6	Информационная конструкция в виде светового короба	Световодный короб размером 3200x1300мм, выполненный из специализированного металлического профиля для световых коробов, цветовой фон – белый, нейтральный фон или цвет RAL BESON 0506010	пр. Мира	10	
7	Информационная конструкция в виде светового короба	Световодный короб размером 11650x1300мм, выполненный из специализированного металлического профиля для световых коробов, цветовой фон – белый, нейтральный фон или цвет RAL BESON 0506010	пр. Мира	10	
8	Информационная конструкция в виде светового короба	Световодный короб размером 6600x1300мм, выполненный из специализированного металлического профиля для световых коробов, цветовой фон – белый, нейтральный фон или цвет RAL BESON 0506010	пр. Мира ул. Сурикова	10, 11	
9	Информационная конструкция в виде светового короба	Световодный короб размером 3550x1300мм, выполненный из специализированного металлического профиля для световых коробов, цветовой фон – белый, нейтральный фон или цвет RAL BESON 0506010	пр. Мира	10	
10	Информационная конструкция в виде панель-кронштейна	Световодный осветительный панель-кронштейн размером 1900x800мм	пр. Мира	10	

				58-2018		
				Паспорт фасада здания по адресу: пр. Мира, д. 60 в Центральном районе г. Красноярск		
Изм.	Колуч.	Лист	№ок.	Подп.	Дата	
ГИП						
Выполнил						
				Стация	Лист	Листов
				П	10	
				Фасад по пр. Мира со схемой размещения средств наружной информации		

ИНВ.Н подл. Подпись и дата Взам. инв.Н



Фасад по ул. Сурикова со схемой размещения средств наружной информации



Перечень оборудования

N п/п	Тип дополнительного оборудования, дополнительного элемента или устройства	Краткое описание	Расположение (фасад, этаж)	Номер листа паспорта фасадов, содержащего схему	Отметка о демонтаже
1	Информационная конструкция	Конструкция расположенная за витринным стеклом в виде светового короба размером 250х430мм, либо несветового панно размером 250х430мм и информационного поля фасадом 300мм по низу витринного стекла на всю ширину стекла	пр. Мира ул. Сурикова	10, 11	
2	Информационная конструкция из отдельных букв и знаков на подложке	Объемные буквы с внутренней подсветкой высотой 900мм (цвет букв – белый) на подложке изогнутыми размерами 2600х3000мм и 1200х300мм выполненной из металлического профиля окрашенного в цвет RAL DESIGN 0506010	пр. Мира ул. Сурикова	10, 11	
3	Информационная табличка	Информационная табличка размером 400х600мм материал изготовления – PVC пластик или композитная панель или металл, цветовая гамма таблички – светлый нейтральный фон	пр. Мира ул. Сурикова	10, 11	
4	Информационная конструкция из отдельных букв и знаков на подложке	Объемные буквы с внутренней подсветкой высотой 750мм (цвет лицевой поверхности букв – белый) на подложке изогнутыми размерами 11300х2020мм выполненной из композитного металлического профиля окрашенного в цвет RAL DESIGN 0506010	ул. Сурикова	11	
5	Рекламная конструкция	Светодиодный экран размером 4700х1300мм крепление криво – гибкая металлоконструкция для крепления модулей (кабинетов) на фасаде, выполненная на основании разработанного проектного решения с расчетом узлов крепления к фасаду	пр. Мира ул. Сурикова	10, 11	
6	Информационная конструкция в виде светового короба	Световой короб размером 19700х300мм выполнен из специализированного металлического профиля для световых коробов, цветовая гамма – светлый нейтральный фон или фон цвета RAL DESIGN 0506010	пр. Мира ул. Сурикова	10, 11	
7	Информационная конструкция в виде светового короба	Световой короб размером 4200х800мм выполнен из специализированного металлического профиля для световых коробов, цветовая гамма – светлый нейтральный фон или фон цвета RAL DESIGN 0506010	ул. Сурикова	11	
8	Информационная конструкция в виде панель-кронштейна	Световой двусторонний панель-кронштейн размером 1000х800мм	ул. Сурикова	11	
9	Информационная конструкция	Конструкция расположенная за витринным стеклом в виде светового короба размером 450х2000мм, либо несветового панно размером 450х2000мм	ул. Сурикова	11	
10	Информационная конструкция	Конструкция расположенная за витринным стеклом в виде светового короба размером 2530х430мм, либо несветового панно размером 2530х430мм	ул. Сурикова	11	

Исполн. Подпись и дата

58-2018				
Паспорт фасада здания по адресу: пр. Мира, д. 60 в Центральном районе г. Красноярск				
Изм.	Кол.	Лист	Нр.	Дата
ГИП				
Выполнил				
				Стация
				Лист
				Листов
				П 11
Фасад по ул. Сурикова со схемой размещения средств наружной информации				

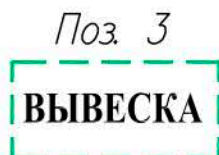


Размещение вывесок на фасаде должно производиться только в соответствии со схемой размещения средств наружной информации.

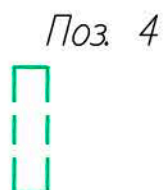
Рекомендуемый вид вывесок :



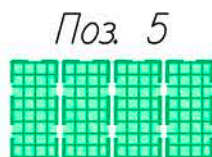
– конструкция вывесок, располагаемых в витрине на внешней и (или) с внутренней стороны остекления витрины объектов. Максимальный размер витринных конструкций (включая электронные носители– экраны (телевизоры)), размещаемых в витрине, а также с внутренней стороны остекления витрины, не должен превышать половины размера остекления витрины по высоте и половины размера остекления витрины по длине.



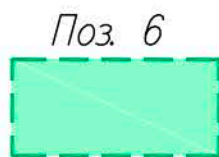
– отдельно стоящие объемные буквы на подложке (из композитной панели цветом, RAL DESIGN 0506010). С внутренней подсветкой. Высота букв 870мм.



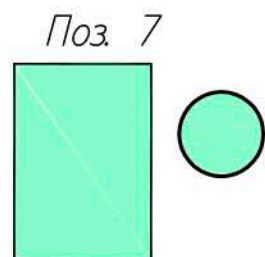
– рекламная конструкция, которая, как кронштейн, крепится лишь одной своей стороной к стене, электрической опоре, собственной опоре и т.д. Располагается панель–кронштейн перпендикулярно к зданию. Сама конструкция может располагать двумя или более рекламными поверхностями.



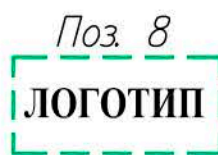
– наружный светодиодный экран использующие свето диоды для формирования изображения.



– световой короб представляет собой рамную, прямоугольную конструкцию, лицевая часть которой является рекламным носителем. Изнутри световой короб подсвечивается в темное время суток, чаще всего, посредством люминесцентных ламп.



– Информационные таблички. К табличкам относятся вывески с плоской подложкой, расположенные на уровне глаз (1.6 метра). В случае, когда несколько организаций имеют общий вход, несколько табличек следует заменять на один общий указатель.



– отдельно стоящие объемные буквы световые буквы на подложке из композитной панели цветом RAL DESIGN 0506010. Высота букв 755мм.

Общие указания по выполнению вывесок:

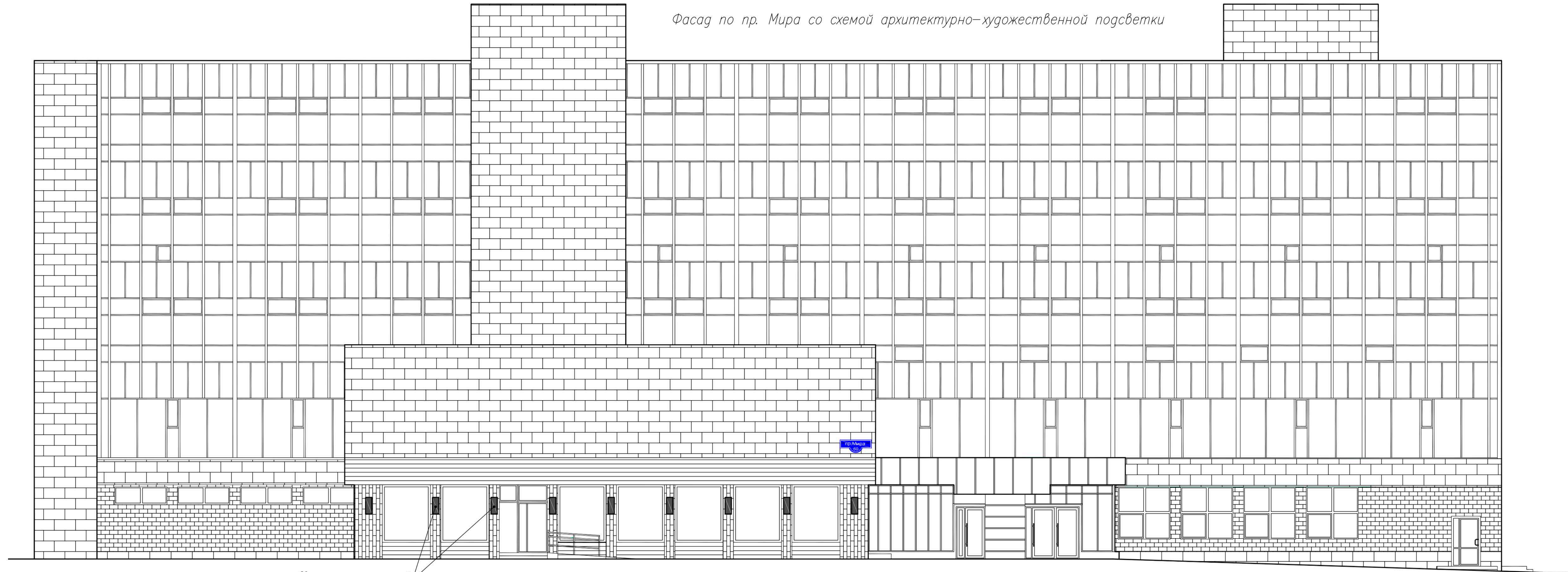
1. Стилистика вывесок должна определяться архитектурно–художественными особенностями и масштабом фасадов, носить сдержанный характер.
2. Колористика вывесок должна отвечать следующим требованиям:
  - гармония с цветовой гаммой фасада;
  - ограниченное использование ярких насыщенных цветов;
  - ограниченное использование фирменных цветов и цветосочетаний.
3. Шрифты на разных вывесках одного здания должны носить единообразный характер. Для вывесок организаций, предприятий, частных лиц, у которых отсутствует зарегистрированный логотип или фирменный шрифт, перечисленные правила являются обязательными, для остальных носят рекомендательный характер.

Инв.Н подл.  
Подпись и дата  
Взам. инв.Н

						58–2018			
						Паспорт фасада здания по адресу: пр. Мира, д. 60 в Центральном районе г. Красноярск			
Изм.	Кол.уч.	Лист	Издок.	Подп.	Дата		Страница	Лист	Листов
							П	12	
Выполнил						Требования к средствам наружной информации			



Фасад по пр. Мира со схемой архитектурно-художественной подсветки



Спецификация светильников

поз	Обозначение	Наименование	Примечание
1		Архитектурный светодиодный уличный светильник 2-х сторонний 1S-Sd 24W серый размерами 260x147x108мм	см. примеч пункт 1

1. Тип цветовой подсветки нейтральный белый.

58-2018

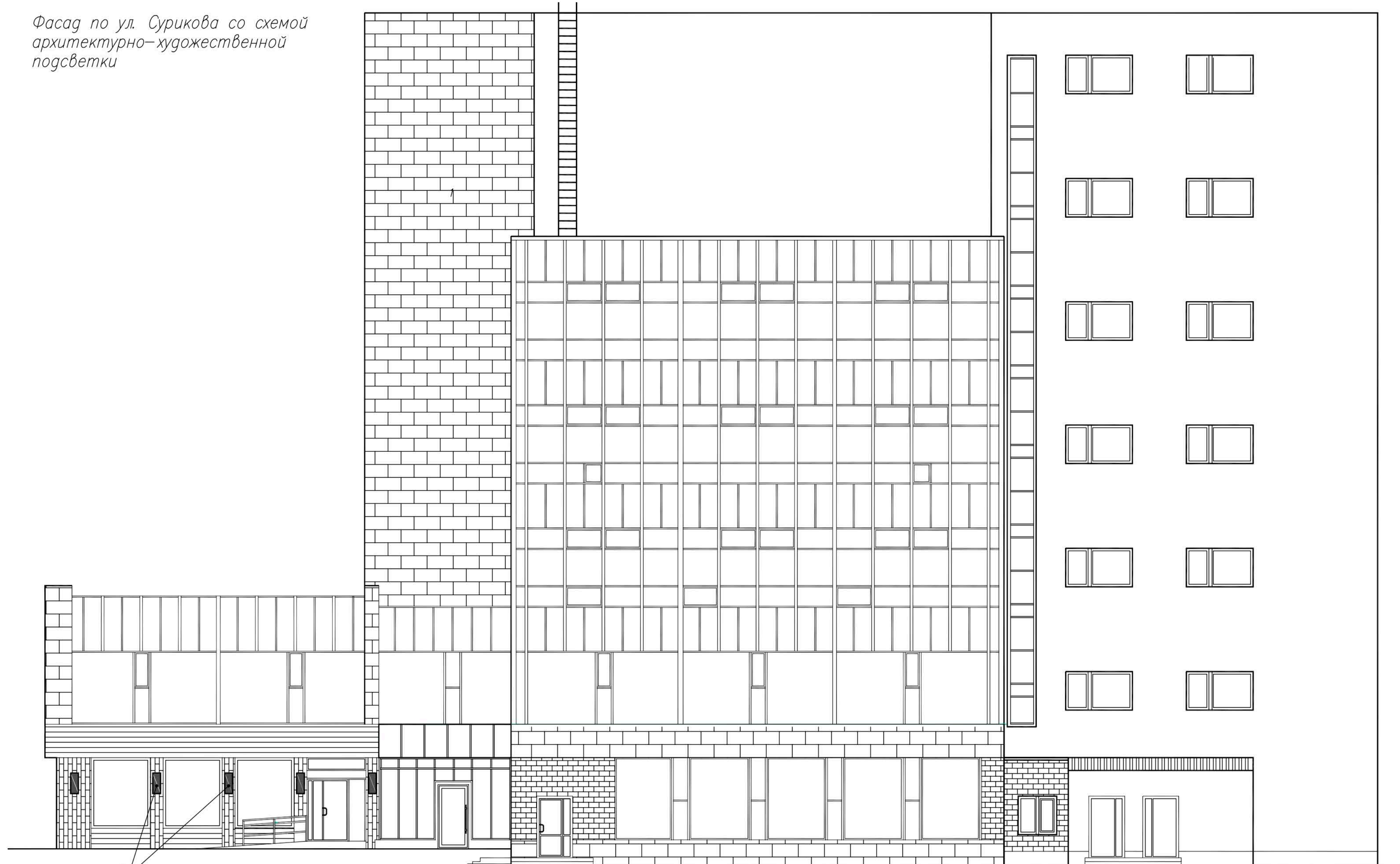
Паспорт фасада здания по адресу: пр. Мира, д. 60 в Центральном районе г. Красноярск

Изм.	Колуч.	Лист	Нрок.	Подп.	Дата	Стадия	Лист	Листов
						П	13	
Выполнил						Фасад по пр. Мира. Схема архитектурно-художественной подсветки		

Инв.№ подл. Подпись и дата. Взам. инв.№



Фасад по ул. Сурикова со схемой архитектурно-художественной подсветки



Светильник архитектурной подсветки (поз.1)

Спецификация светильников

поз	Обозначение	Наименование	Примечание
1		Архитектурный светодиодный уличный светильник 2-х сторонний IS-5d 24W серый размерами 260x147x108мм	см. примеч пункт 1

1. Тип цветовой подсветки нейтральный белый.

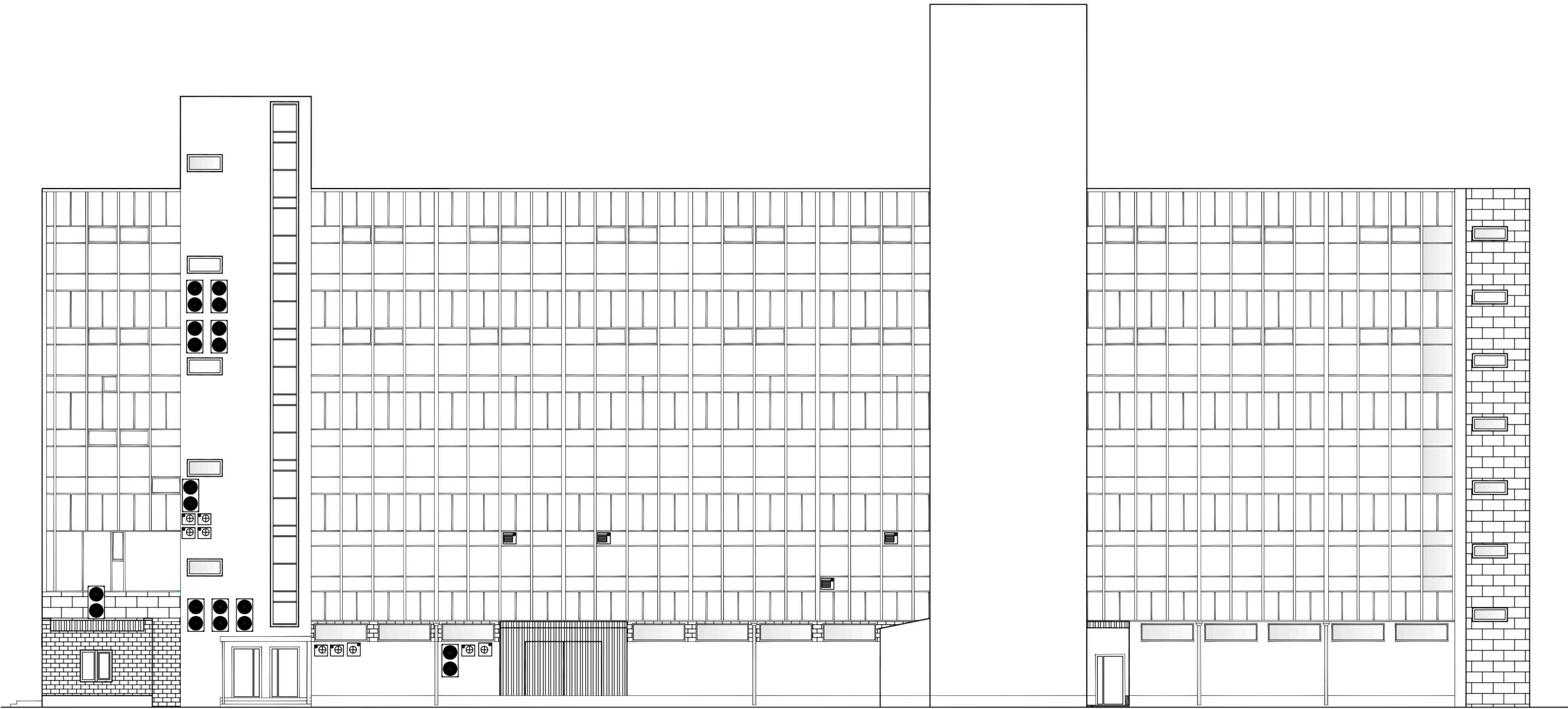
						58-2018		
						Паспорт фасада здания по адресу: пр. Мира, д. 60 в Центральном районе г. Красноярска		
Изм.	Кодч.	Лист	Изог.	Подп.	Дата	Стадия	Лист	Листов
						П	14	
Выполнил						Фасад по ул. Сурикова. Схема архитектурно-художественной подсветки		

Инв.Н. подл. Подпись и дата

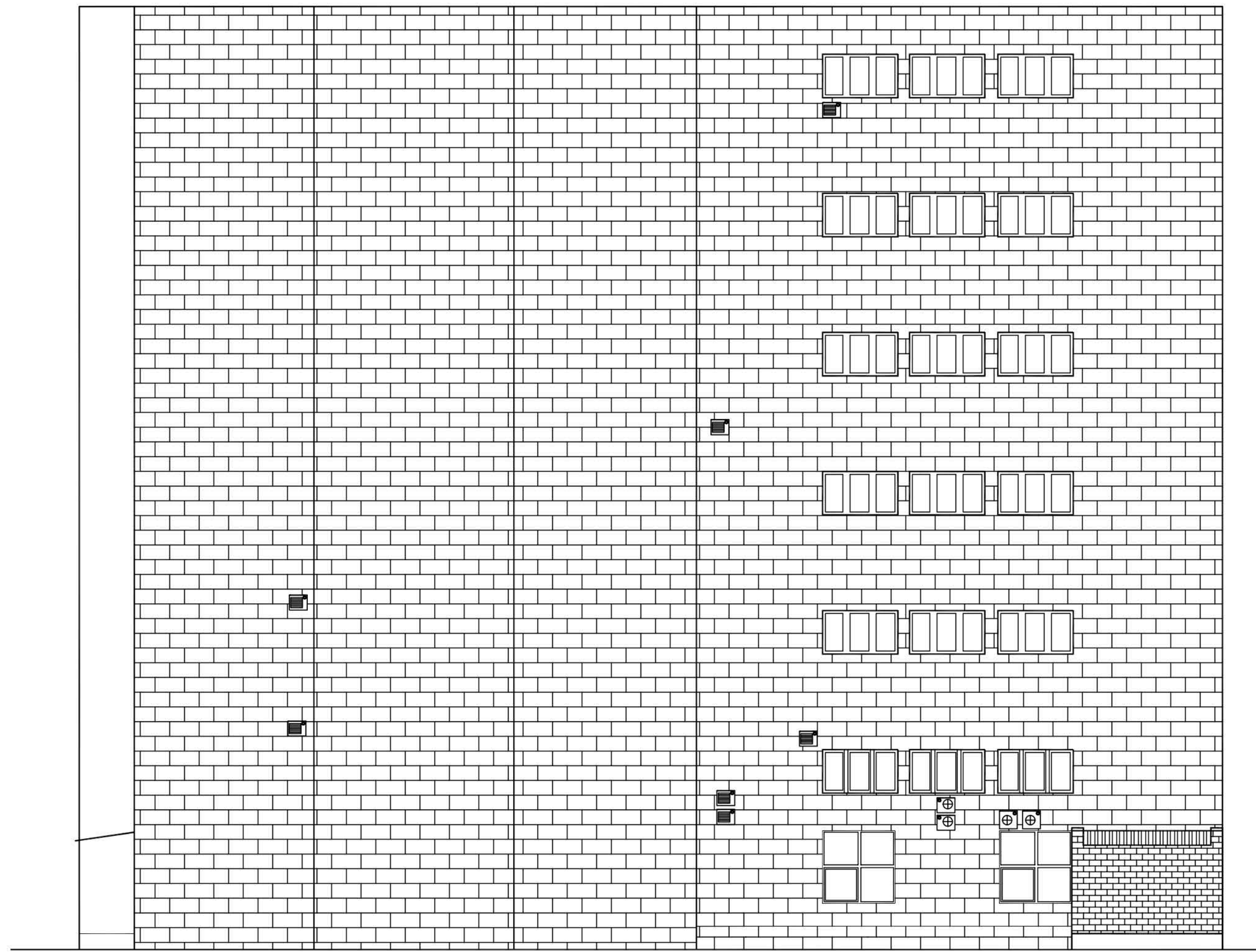
Взам. инв.Н.



Дворовой фасад. Схема размещения дополнительного оборудования, дополнительных элементов и устройств



Дворовой фасад. Схема размещения дополнительного оборудования, дополнительных элементов и устройств



Перечень оборудования, дополнительных элементов и устройств

N п/п	Тип дополнительного оборудования, дополнительного элемента или устройства	Краткое описание	Расположение (фасад, этаж)	Номер листа паспорта фасада, содержащего схему	Отметка о демонтаже
1	● Наружные блоки кондиционеров	Кондиционеры Fujitsu. Блоки серого и белого цвета крепятся на специализированные кронштейны, использование декоративных решеток не предусмотрено	Дворовой фасад	15	
2	⊕ Наружные блоки кондиционеров	Кондиционер Sida CS/CI-3143A-PS155AH50. Блоки серого и белого цвета крепятся на специализированные кронштейны, использование декоративных решеток не предусмотрено	Дворовой фасад	15	
3	■ Наружные блоки кондиционеров	Кондиционер Electrolux EACS-07N0/M3 Lounge. Блоки серого и белого цвета крепятся на специализированные кронштейны, использование декоративных решеток не предусмотрено	Дворовой фасад	15	
4	⊕ Наружные блоки кондиционеров	Инверторный кондиционер LG ROBE. Блоки серого и белого цвета крепятся на специализированные кронштейны, использование декоративных решеток не предусмотрено	Дворовой фасад	15	

М.В.И. 10.04.18. Подпись и дата. Блок и.д.И.И.

58-2018							
Паспорт фасада здания по адресу: пр. Мира, д. 60 в Центральном районе г. Красноярск							
Изм.	Кол.	Лист	Ирек.	Подп.	Дата		
ГИП					Стация	Лист	Листов
					П	15	
Выполнил					Дворовые фасады. Схема размещения дополнительного оборудования, дополнительных элементов и устройств		