

СОГЛАСОВАНО

М.П.

_____ 20__ г. N _____

Паспорт фасадов

Адрес здания, строения, сооружения: г. Красноярск, пр-т им. газеты Красноярский рабочий, д. 96

Год постройки:

Автор архитектурного проекта: автор проекта неизвестен

Число этажей: 4

Серия (при наличии):

Назначение: торгово-офисное здание

Статус здания, строения (при наличии):

Лицо, ответственное за эксплуатацию:

Паспорт фасадов составлен по состоянию

на "___" _____ 20__ г.

Актуализирован "___" _____ 20__ г.



Пояснительная записка

Паспорт фасадов выполнен для существующего нежилого здания по адресу г. Красноярск, пр-т им. газеты Красноярский рабочий, д. 96.

Назначение здание –торгово-офисное.

Этажность здания –3 этажа.

Количество этажей- 4.

Существующий облик здания – здание советской эпохи, с использованием облицовочного кирпича на главном фасаде, с минимальным декором в виде декоративной кладки карниза и хаотичным размещением современных рекламных вывесок. Дворовой и боковые фасады не ухожены.

Здание расположено на первой линии улицы, по соседству с жилыми домами.

Техническое состояние главного и боковых фасадов- хорошее, дворового –удовлетворительное.

Представленный в паспорте архитектурный облик отличается лаконичностью цветового решения, в соответствии с изначальным цветом облицовочного кирпича.

На первом этаже здания размещается отделение банка, с устройством входной группы состоящей из крыльца с пандусом и козырька.

Цветовое решение фасада в уровне стен первого этажа разработано в соответствии с корпоративным стилем банка.

Предусматривается ремонт фрагмента главного фасада до уровня низа окон второго этажа: очистка от старой краски;грунтование, оштукатуривание, окраска фасадной акриловой краской Акриал-Люкс, серого цвета. На главном фасаде предусмотрен демонтаж плоского шифера коричневого цвета. Дворовой фасад окрашивается акриловой краской в цвет, близкий к цвету облицовочного кирпича главного и боковых фасадов.

Общая площадь ремонтируемого фасада 150,0м².

Обшивка козырька, фриза алюминиевыми композитными панелями "Алюкобонд", устройство вывески выполняется фирмой-изготовителем, по заданию Заказчика.

Срок проведения работ: до 2021г.

Материалы фотофиксации существующего состояния фасадов

Главный фасад

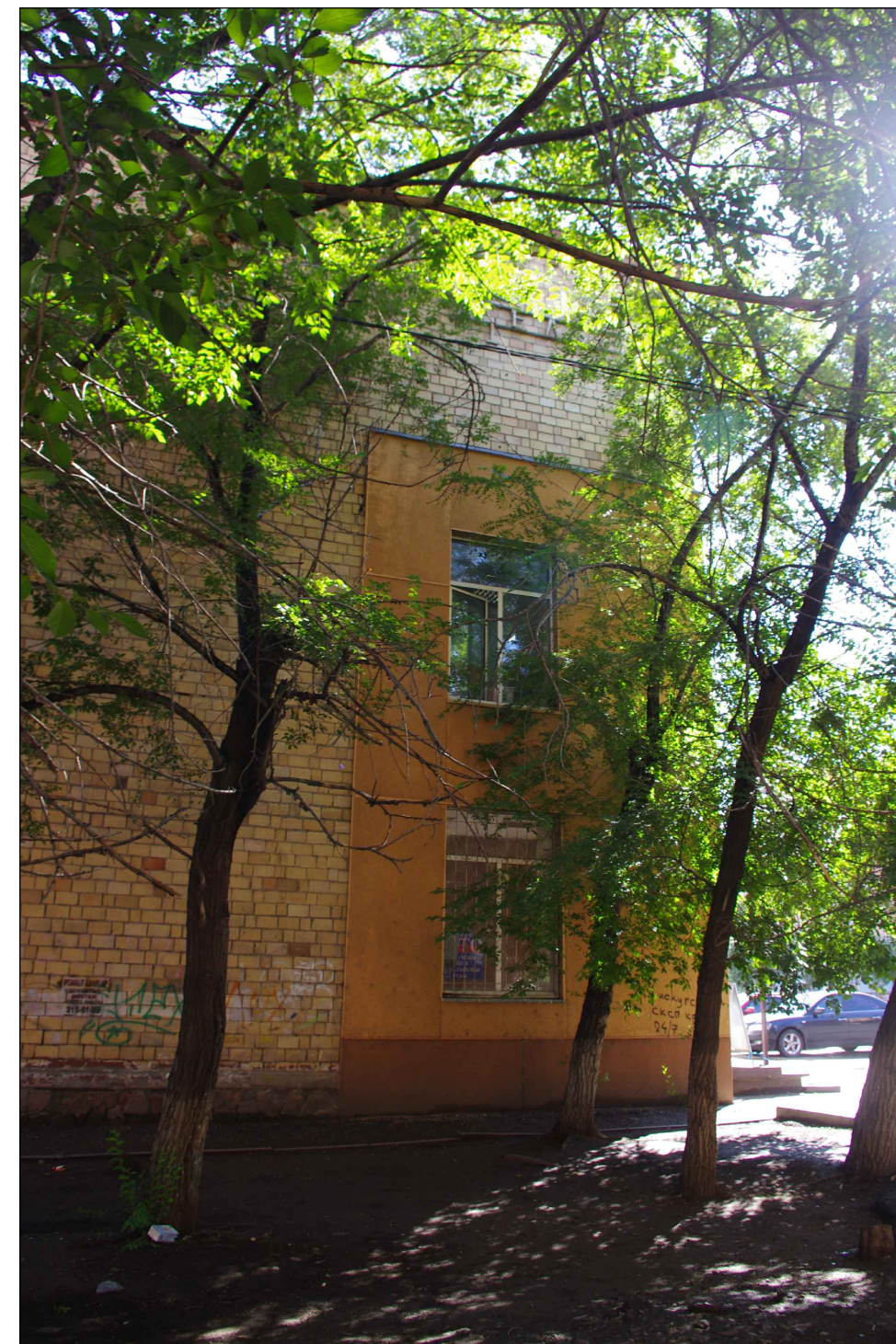


Материалы фотофиксации существующего состояния фасадов Боковой левой фасад

Фронтальный вид



Фрагмент №1



Фрагмент №2



Материалы фотофиксации существующего состояния фасадов Боковой правый фасад

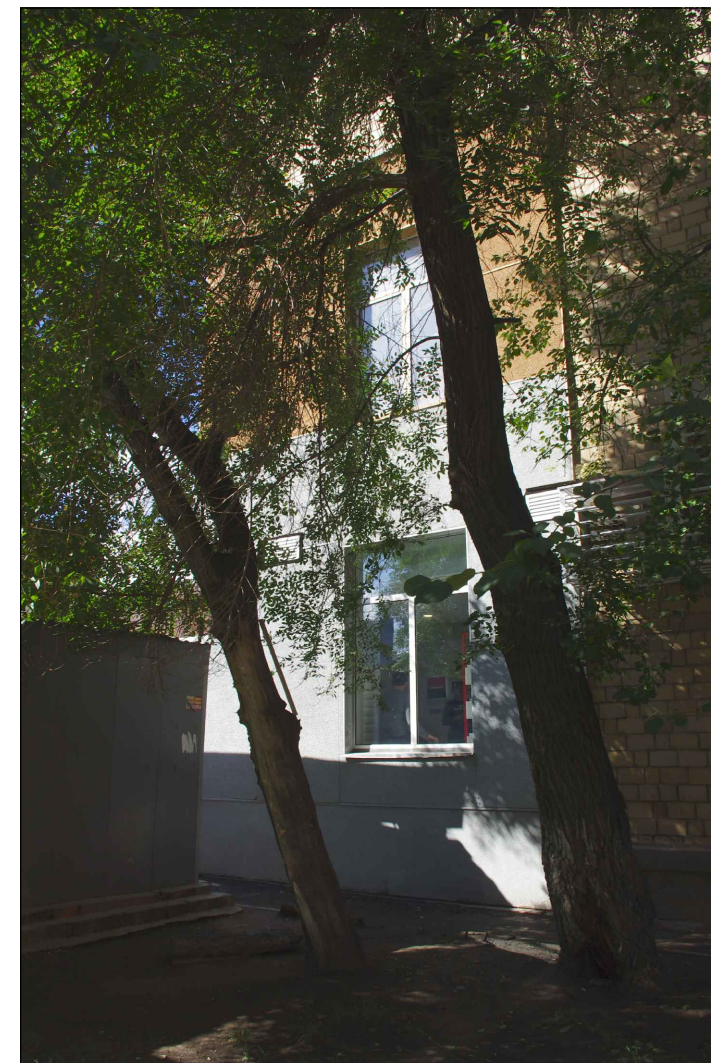
Фронтальный вид



Фрагмент №1



Фрагмент №2



Материалы фотофиксации существующего состояния фасадов Дворовой фасад

Фронтальный вид



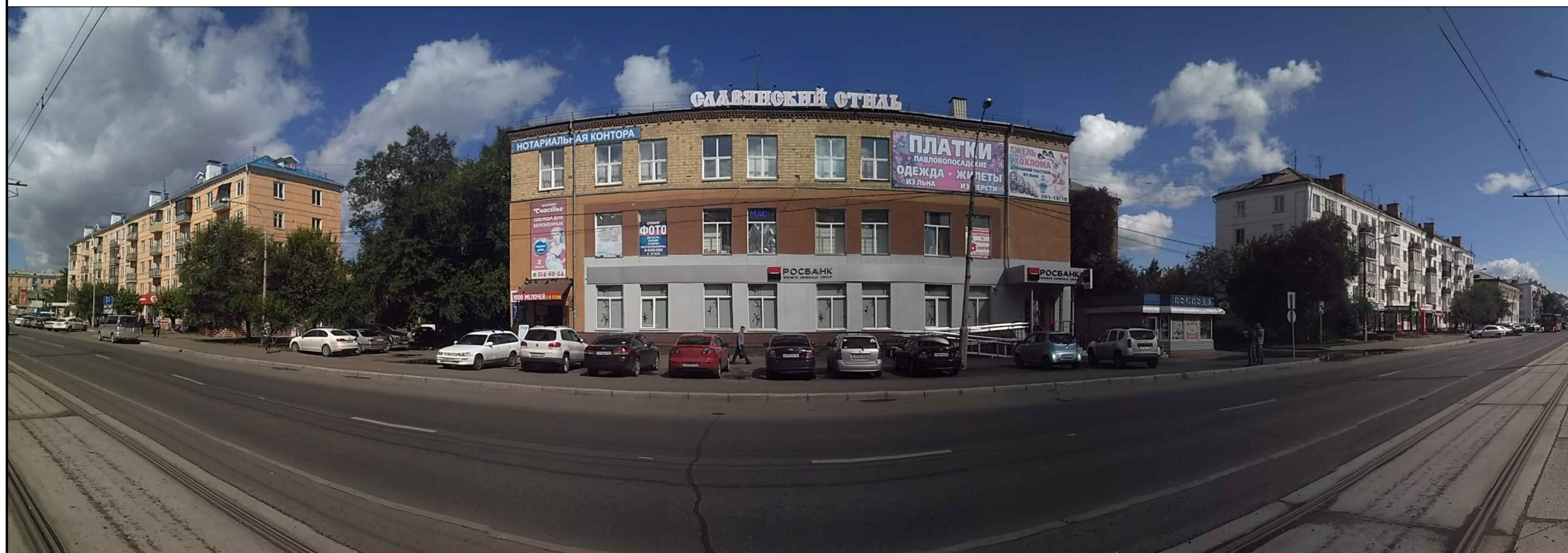
Фрагмент №2



Фрагмент №1



Фотографическое изображение развертки



Колористическое решение фасадов. Главный фасад

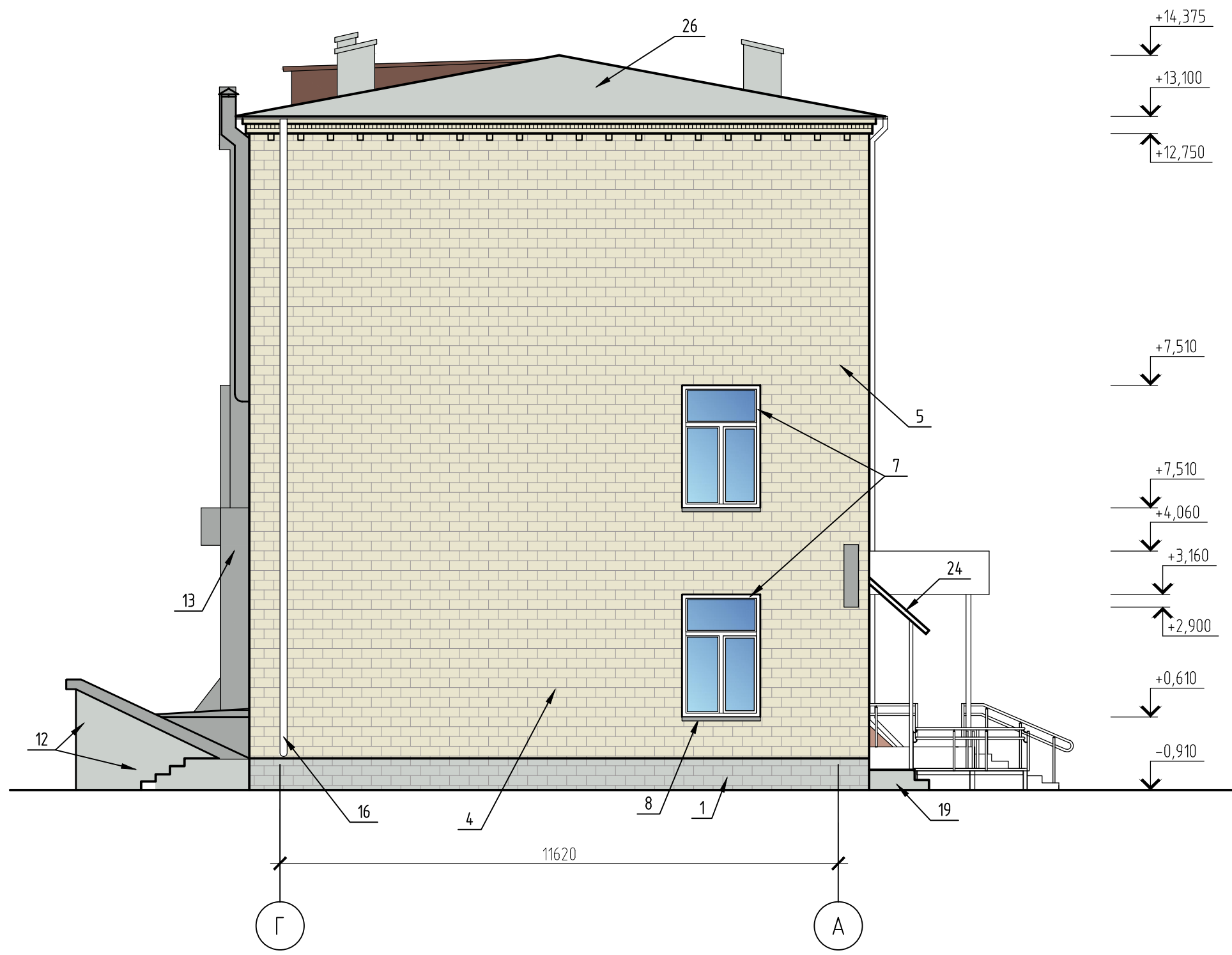


Колористическое решение фасадов. Дворовой фасад

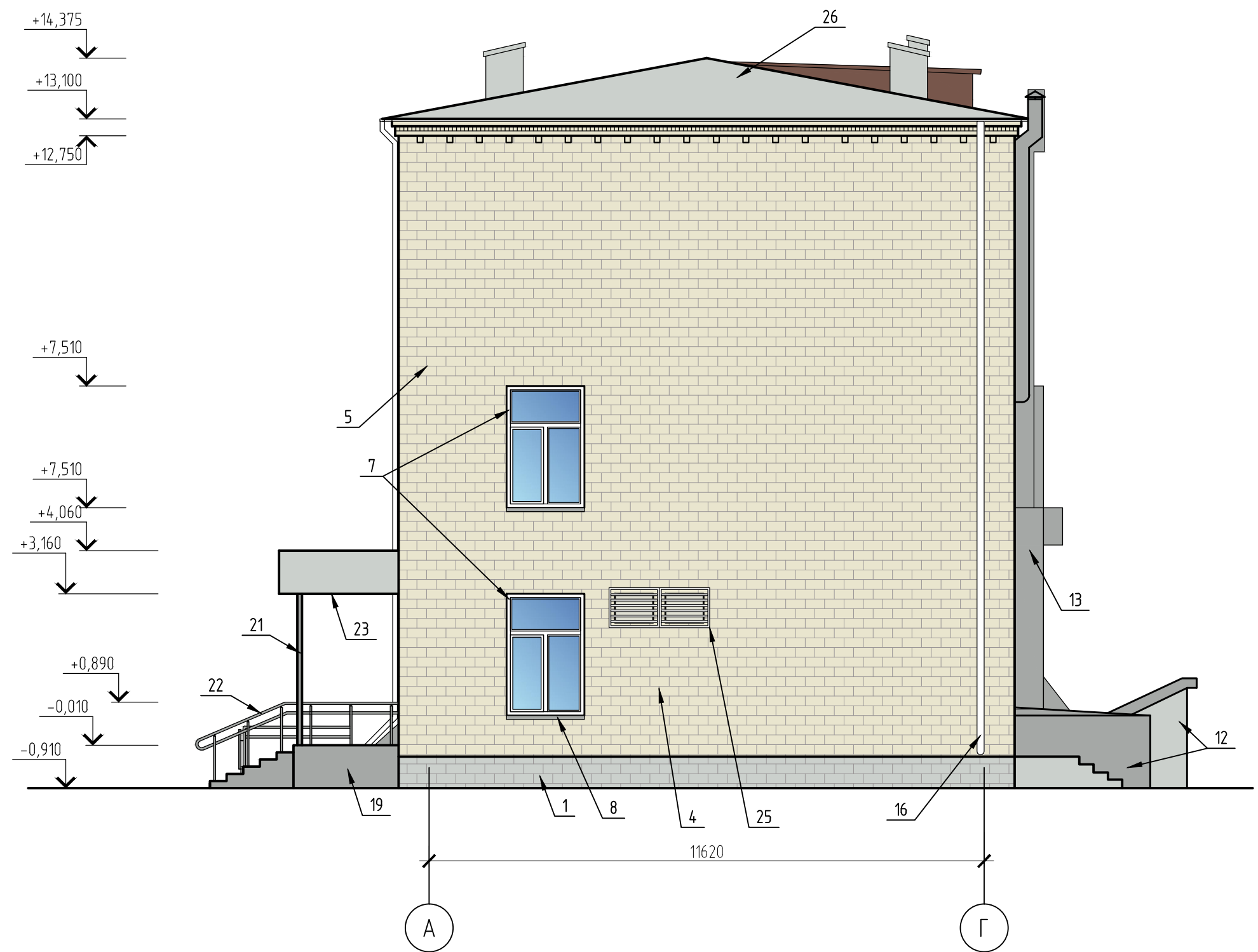


31853

Колористическое решение фасадов. Боковой левой фасад



Колористическое решение фасадов. Боковой правый фасад



Ведомость применяемых материалов

Поз. отделки	Элемент фасада	Эталон цвета	Вид отделки	Индекс по цветовой палитре
1	Цоколь		Фасадная акриловая краска Акриал-Люкс	RAL 7035
2	Поле стен первого этажа главного фасада (до уровня окон второго этажа)		Фасадная акриловая краска Акриал-Люкс	RAL 7035
3	Поле стен второго этажа главного фасада		Фасадная акриловая краска Акриал-Люкс	RAL 1013
4	Поле стен первого этажа боковых и дворового фасадов		Фасадная акриловая краска Акриал-Люкс	RAL 1013
5	Поле стен второго этажа боковых и дворового фасадов		Фасадная акриловая краска Акриал-Люкс	RAL 1013
6	Декоративно-рельефная кирпичная кладка карнизов		Фасадная акриловая краска Акриал-Люкс	RAL 1013
7	Оконные переплеты		ПВХ-профиль	RAL 9010
8	Отливы окон		Оцинкованная сталь	
9	Дверные переплеты		Алюминиевый профиль	RAL 9006
10	Стенка приямка на главном фасаде		Фасадная акриловая краска Акриал-Люкс	RAL 7004
11	Покрытие приямка на главном фасаде		Гибкая черепица	RAL 7004
12	Стены входа в подвал на дворовом фасаде		Фасадная акриловая краска Акриал-Люкс	RAL 7004
13	Инженерные коммуникации на дворовом фасаде		Фасадная акриловая краска Акриал-Люкс	RAL 7004
14	Дверные переплеты		Алюминиевый профиль	RAL 9006
15	Дверные полотна		Краска по металлу	RAL 9006
16	Водосточные трубы		Сталь, покрытие пластизол двусторонний 100/100мкм	RAL 7024
17	Парапеты козырька		Алюминиевые композитные панели "Алюкобонд"	RAL 7035
18	Фриз		Алюминиевые композитные панели "Алюкобонд"	RAL 7035
19	Крыльцо входа		Неполированный термообработанный гранит	Серый
20	Металлические конструкции пандуса		Стальные, эмаль ОС-12-03 в два слоя по двум слоям грунтовки ГФ-021	=RAL 7024
21	Металлические конструкции козырька		Стальные, эмаль ОС-12-03 в два слоя по двум слоям грунтовки ГФ-021	RAL 7024
22	Ограждения крыльца, пандуса		Трубы из нержавеющей стали 08Х18Н10	
23	Подшивка низа козырька		Профлист С21-1000-0.7, с полимерным покрытием	RAL 7004
24	Покрытие козырька		Гибкая черепица КАТЕРПАЛ	Серый
25	Решетки на кондиционерах первого этажа		Стальные, эмаль ОС-12-03 в два слоя по двум слоям грунтовки ГФ-021	RAL 9010
26	Покрытие кровли		Асбестоцементный волнистый лист	Серый
27				
28				
29				

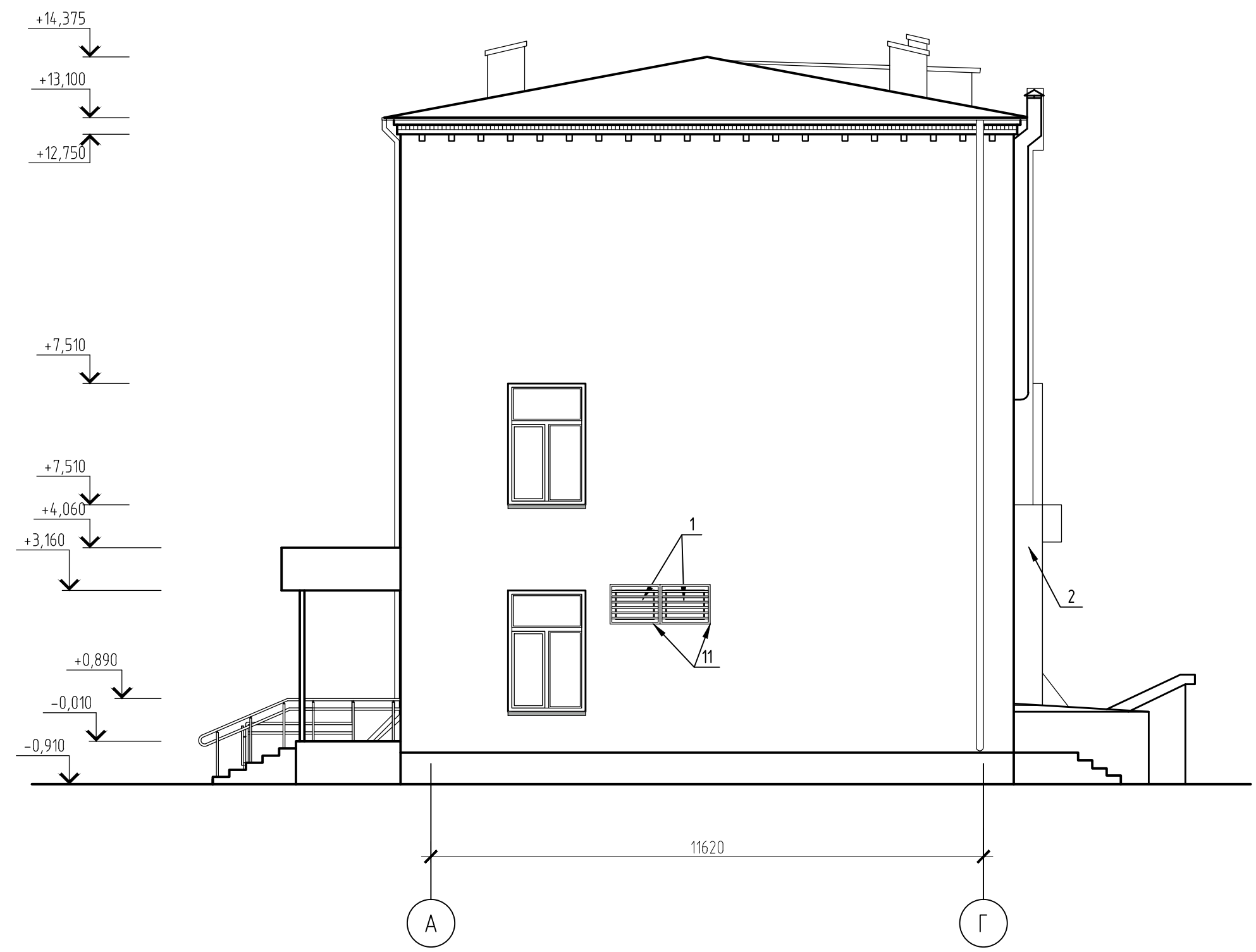
Схема размещения дополнительного оборудования,
дополнительных элементов и устройств.
Главный фасад



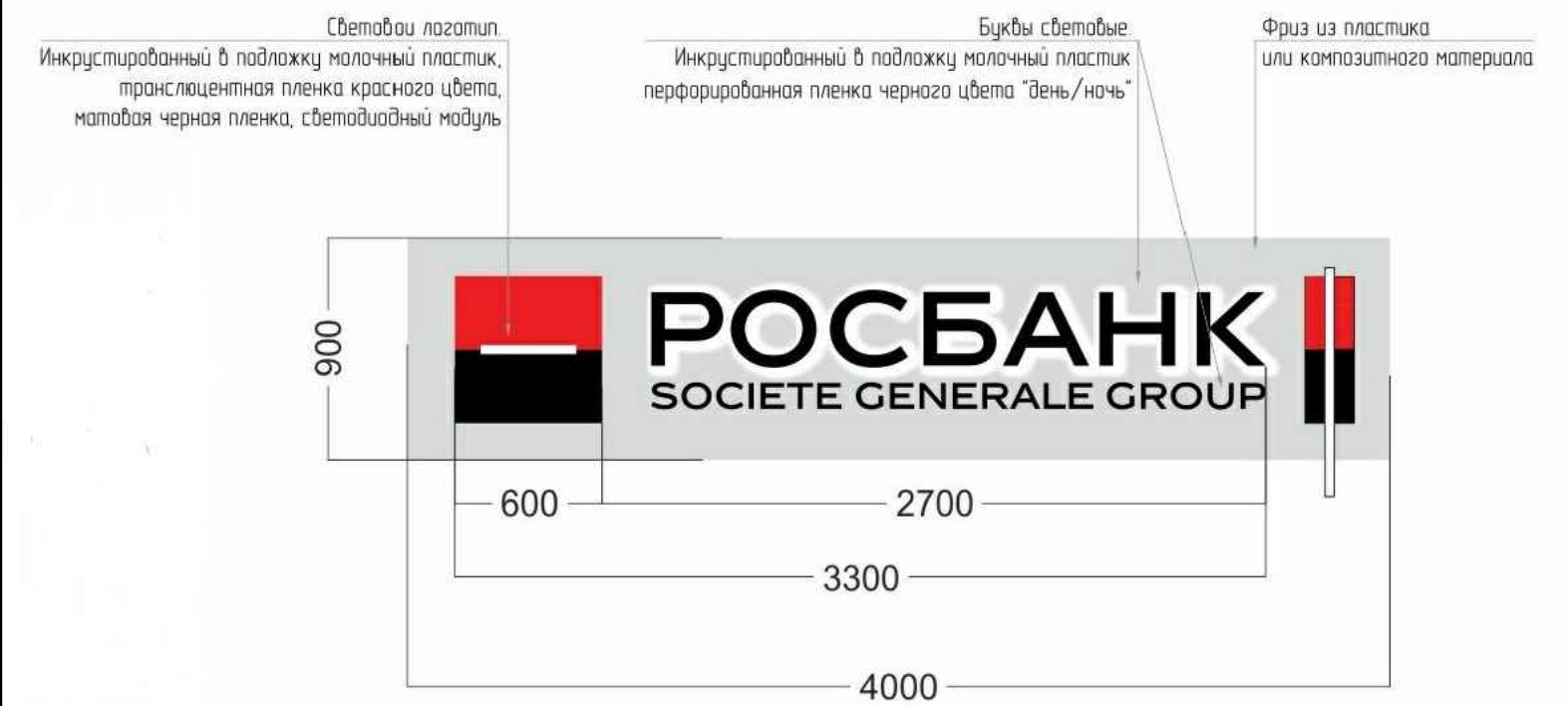
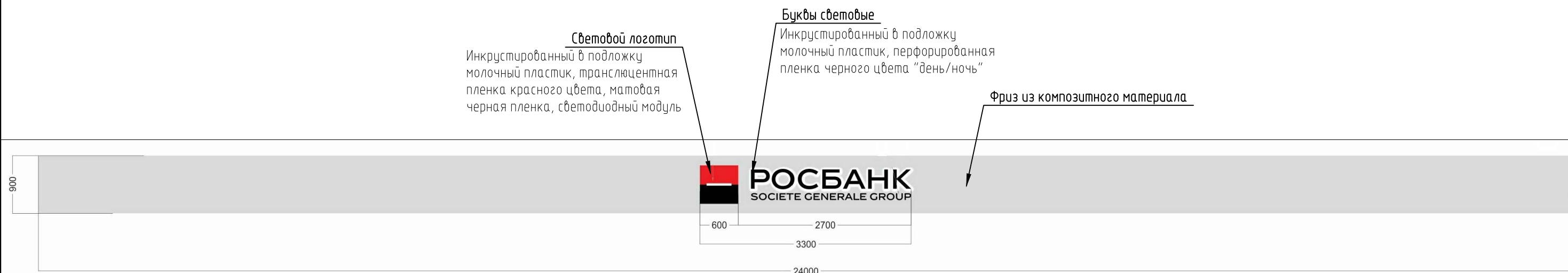
Схема размещения дополнительного оборудования,
дополнительных элементов и устройств.
Дворовый фасад



Схема размещения дополнительного оборудования,
дополнительных элементов и устройств.
Боковой правый фасад



Информационные вывески с названием банка

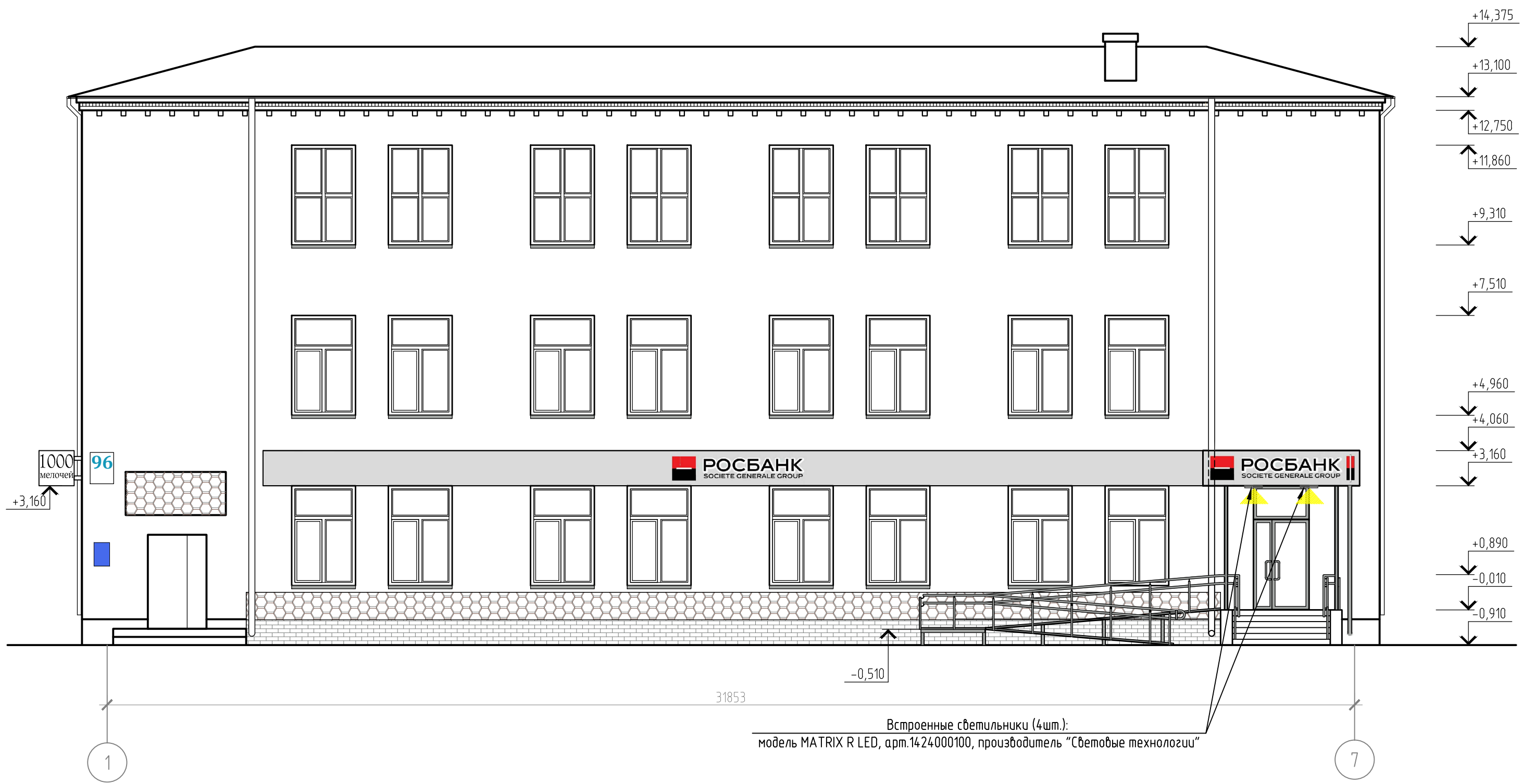


Перечень оборудования, дополнительных элементов и устройств

№ п/п	Тип дополнительного оборудования, дополнительного элемента или устройства	Краткое описание	Расположение (фасад, этаж)	Номер листа паспорта фасадов, содержащего схему	Отметка о демонтаже
1	Наружные блоки систем кондиционирования и вентиляции	Оборудование, для обеспечения оптимальных параметров микроклимата в помещениях	Дворовой и боковой фасады, первый и третий этажи		
2	Вентиляционные трубопроводы	Существующее оборудование, для обеспечения оптимальных параметров микроклимата в помещениях, окрашенное в цвет стен RAL 7035	Дворовой фасады, с 1го по 3ий этажи		
3	Кабельные линии	Линии для передачи электроэнергии, выполнить в металлическом корпусе, RAL 7004	Дворовой фасады, с 1го по 3ий этажи		
4	Элементы доступности для маломобильных групп населения	Пандус, шириной 1,1м с двумя маршами, длиной 6,0 и 4,8м	Главный фасад, первый этаж	15	
5	Телевизионная антенна	Существующее устройство для улавливания радио и видео сигнала, цвет черный	Крыша со стороны дворового фасада		
6	Видеокамера наружного наблюдения	Устройство для визуального контроля территории. Технические характеристики определяются требованиями банка, цвет корпуса – RAL 7024.	Главный фасад, первый этаж		
7	Указатель номера дома	Существующий указатель с номером дома и названием улицы	Главный фасад, первый этаж		
8	Информационная табличка	Указатель о размещении в здании нотариуса, режим работы. Размеры таблички 0,4x0,6(н),RAL 5010	Главный фасад, первый этаж		
9	Информационная консольная конструкция	Указатель с названием магазина, индивидуального изготовления. Размеры –0,9x0,3x0,9 (н), цвет RAL 7035.	Главный фасад, первый этаж		
10	Информационные вывески	Вывески с названием банка, размерами 24,0x0,9(н) и 4,0x0,9(н)	Главный фасад, первый этаж	16	
11	Защитная решетка для кондиционера	Стальная решетка для антивандальной защиты кондиционеров, окрашенные RAL 9010	Дворовой и боковой фасады, первый этаж		
12					
13					
14					
15					
16					
17					
18					
19					
20					

Схема архитектурно-художественной подсветки с указанием типов осветительных приборов

Главный фасад



Лист регистрации изменений