

Свидетельство о допуске к работам по подготовке проектной документации,
которые оказывают влияние на безопасность объектов капитального строительства № 9801.
№ СРО-П-145-04032010 от 23 июля 2013 г.

Заказчик – МБДОУ Детский сад № 9

г. Красноярск, ул. Весны, д. 13А

ПАСПОРТ ФАСАДОВ

КП-0-18

Красноярск, 2018

Свидетельство о допуске к работам по подготовке проектной документации,
которые оказывают влияние на безопасность объектов капитального строительства № 9801.
№ СРО-П-145-04032010 от 23 июля 2013 г.

Заказчик – МБДОУ Детский сад № 9

г. Красноярск, ул. Весны, д. 13А

ПАСПОРТ ФАСАДОВ

КП-0-18

Директор _____

Главный инженер проекта _____

Красноярск, 2018

СОГЛАСОВАНО

М.П.

« ____ » _____ 20__ г. № _____

ПАСПОРТ ФАСАДОВ

Адрес здания, строения, сооружения: г. Красноярск, ул. Весны, д. 13А

Год постройки: 1990

Автор архитектурного проекта: -

Число этажей: 3

Серия (при наличии): -

Назначение: Нежилое здание/детское дошкольное учреждение

Статус здания, строения (при наличии): -

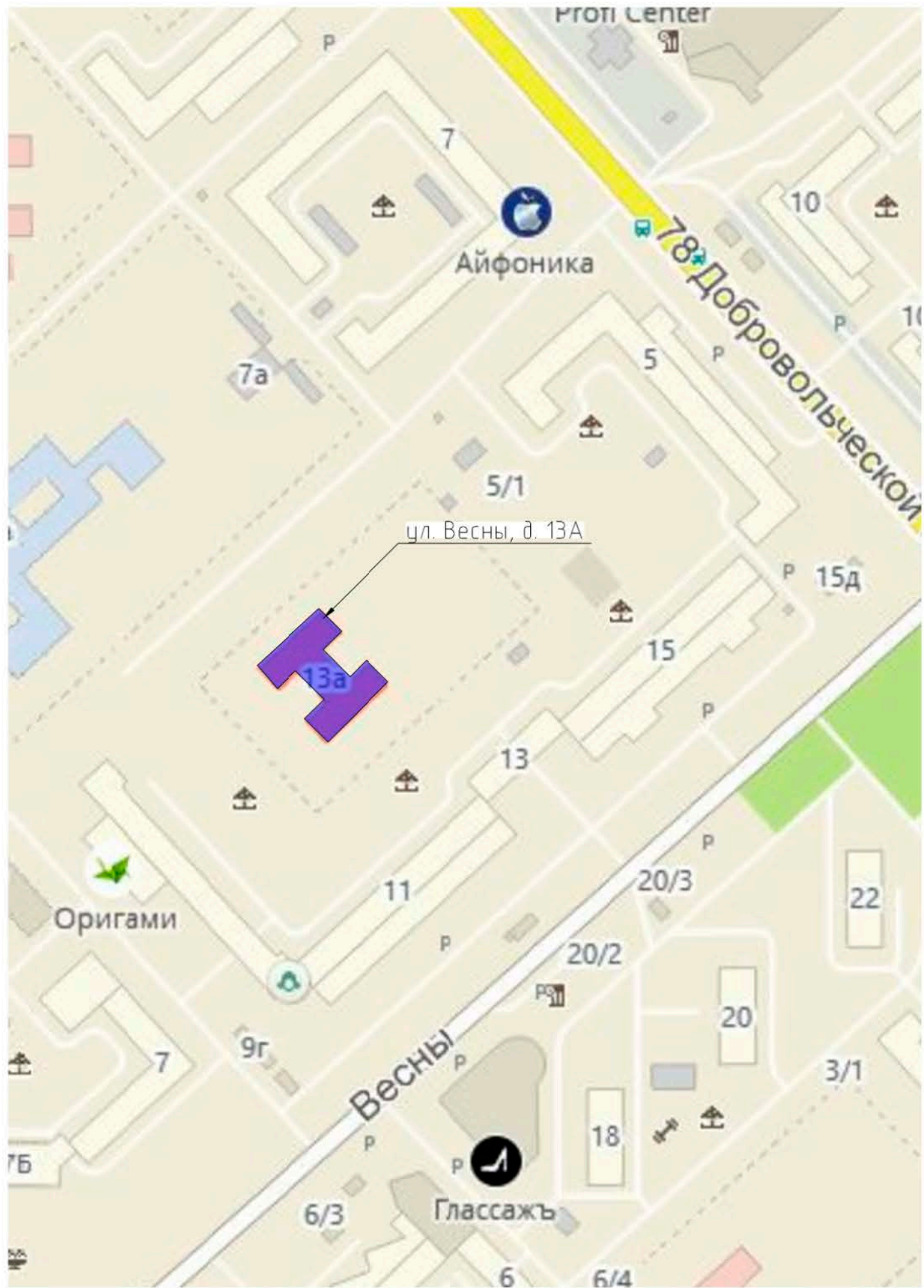
Лицо, ответственное за эксплуатацию: МБДОУ Детский сад № 9

Паспорт фасадов составлен по состоянию
на «30» июля 2018 г.

Актуализирован « ____ » _____ г.

Ситуационный план

Состав раздела



Лист	Наименование	Примечание
2	Ситуационный план М 1:2000. Пояснительная записка.	стр. 3
3, 4	Материалы фотоподписки существующего состояния фасадов.	стр. 4, 5
5	Фотографическое изображение развертки фрагмента улицы с главного фасада.	стр. 6
6-11	Колористическое решение фасадов.	стр. 7-12
12	Ведомость применяемых материалов.	стр. 13
13-18	Схема расположения дополнительного оборудования, дополнительных элементов и устройств.	стр. 14-19
19	Компьютерный монтаж	стр. 20
20	Перечень оборудования, дополнительных элементов и устройств.	стр. 21
2'	Разрешение на внесение изменений.	стр. 22

Пояснительная записка

Здание муниципального бюджетного дошкольного образовательного учреждения «Детский сад № 9» расположено в жилой зоне и окружено многоэтажными зданиями в 10 этажей. Здание трехэтажное с подвалом, построенное из железобетонных стеновых панелей. С первого по третий этаж фасад здания имеет мозаичную фактуру из белой плитки. Парапетная часть здания имеет шероховатую фактуру и выкрашена в теплые тона. Цокольная часть здания выкрашена в голубой цвет. На фасаде отсутствуют блоки кондиционеров.

Согласовано			
Инв. № подл.	Подп. и дата	Взам. инв. №	

						КП-0-18			
						г. Красноярск, ул. Весны, д. 13А			
Изм.	Кол. уч.	Лист	№ док.	Подп.	Дата	Паспорт фасада	Стадия	Лист	Листов
							П	2	
ГИП				<i>[Signature]</i>	07.18	Ситуационный план М 1:2000 Пояснительная записка			
Разраб.				<i>[Signature]</i>	07.18				
Н. контр.				<i>[Signature]</i>	07.18				

Главный фасад



Дворовой фасад



Согласовано

Взам. инв. №

Подп. и дата

Инв. № подл.

						КП-0-18			
						г. Красноярск, ул. Весны, д.13А			
Изм.	Кол.уч.	Лист	№ док.	Подп.	Дата	Паспорт фасада	Стадия	Лист	Листов
				<i>[Signature]</i>	07.18		П	3	
ГИП				<i>[Signature]</i>	07.18				
Разраб.				<i>[Signature]</i>	07.18	Материалы фотофиксации существующего состояния фасадов			
Н. контр.				<i>[Signature]</i>	07.18				

Боковой фасад



Боковой фасад



Согласовано

Взам. инв. №

Подп. и дата

Инв. № подл.

						КП-0-18			
						г. Красноярск, ул. Весны, д.13А			
Изм.	Кол.уч.	Лист	№ док.	Подп.	Дата	Паспорт фасада	Стадия	Лист	Листов
							П	4	
ГИП				<i>[Signature]</i>	07.18		Материалы фотофиксации существующего состояния фасадов		
Разраб.				<i>[Signature]</i>	07.18				
Н. контр.				<i>[Signature]</i>	07.18				

Главный фасад в осях 1-4



Согласовано

Взам. инв. №
Подп. и дата
Инв. № подл.

Примечания:

- 1. Оси приняты условно.
- 2. Чертежи выполнены на основании предоставленных Заказчиком планов БТИ.

КП-0-18					
г. Красноярск, ул. Весны, д.13А					
Изм.	Кол. уч.	Лист	№ док.	Подп.	Дата
ГИП				<i>[Signature]</i>	07.18
Разраб.				<i>[Signature]</i>	07.18
Н. контр.				<i>[Signature]</i>	07.18
Паспорт фасада				Стадия	Лист
				п	6
Колористическое решения фасадов				Листов	

Боковой фасад в осях А-Г



Согласовано

	Взам. инв. №
	Подп. и дата
	Инв. № подл.

Примечания:
 1. Оси приняты условно.
 2. Чертежи выполнены на основании предоставленных Заказчиком планов БТИ.

КП-0-18					
г. Красноярск, ул. Весны, д.13А					
Изм.	Кол. уч.	Лист	№ док.	Подп.	Дата
ГИП				<i>[Signature]</i>	07.18
Разраб.				<i>[Signature]</i>	07.18
Н. контр.				<i>[Signature]</i>	07.18
Паспорт фасада				Стадия	Лист
				п	7
Колористическое решения фасадов				Листов	

Боковой фасад в осях Г-А



Согласовано

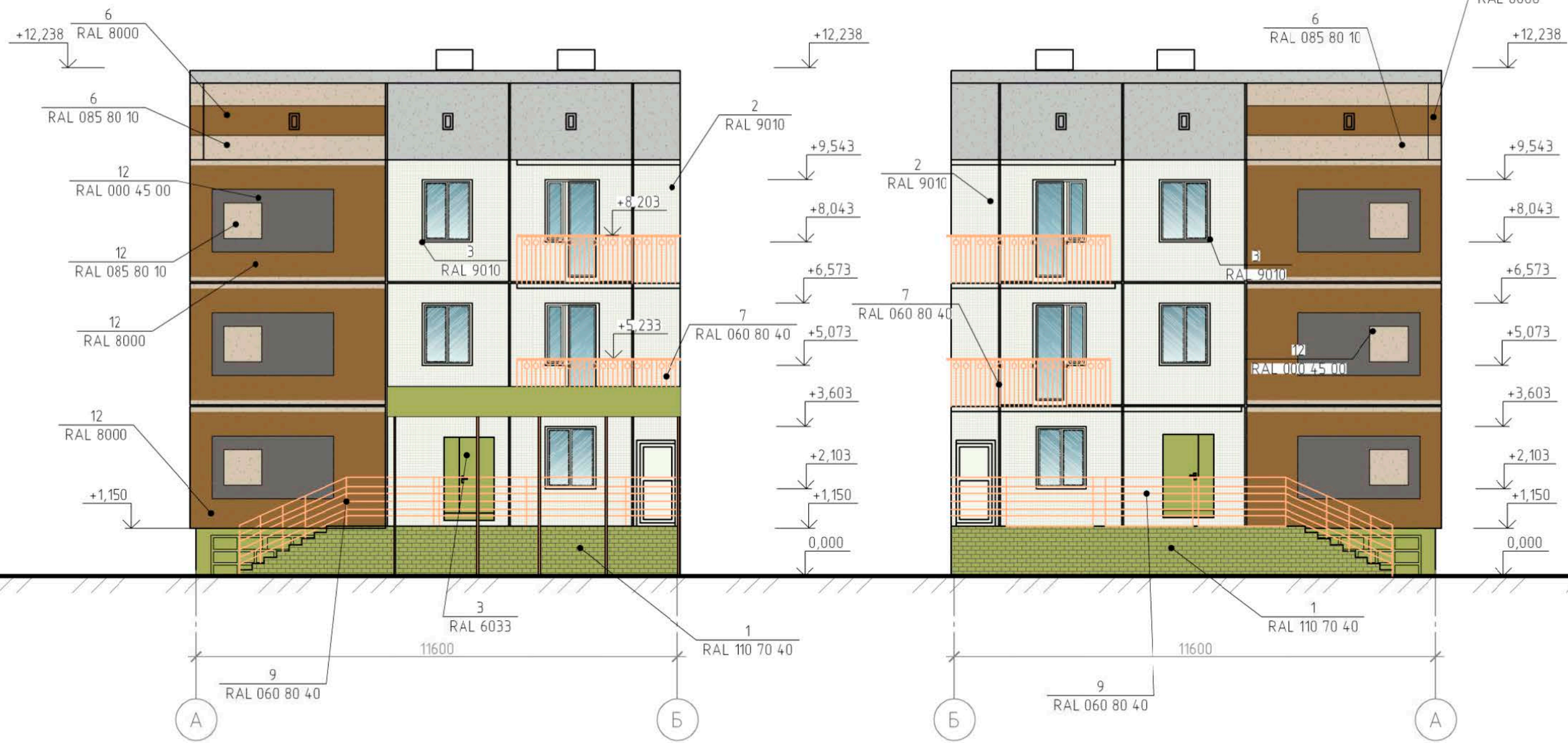
	Взам. инв. №
	Подп. и дата
	Инв. № подл.

Примечания:
 1. Оси приняты условно.
 2. Чертежи выполнены на основании предоставленных Заказчиком планов БТИ.

КП-0-18					
г. Красноярск, ул. Весны, д.13А					
Изм.	Кол. уч.	Лист	№ док.	Подп.	Дата
ГИП				<i>[Signature]</i>	07.18
Разраб.				<i>[Signature]</i>	07.18
Н. контр.				<i>[Signature]</i>	07.18
Паспорт фасада				Стадия	Лист
Колористическое решения фасадов				п	8

Фасад в осях А-Б

Фасад в осях Б-А



Согласовано

Инв. № подл. Подп. и дата. Взам. инв. №

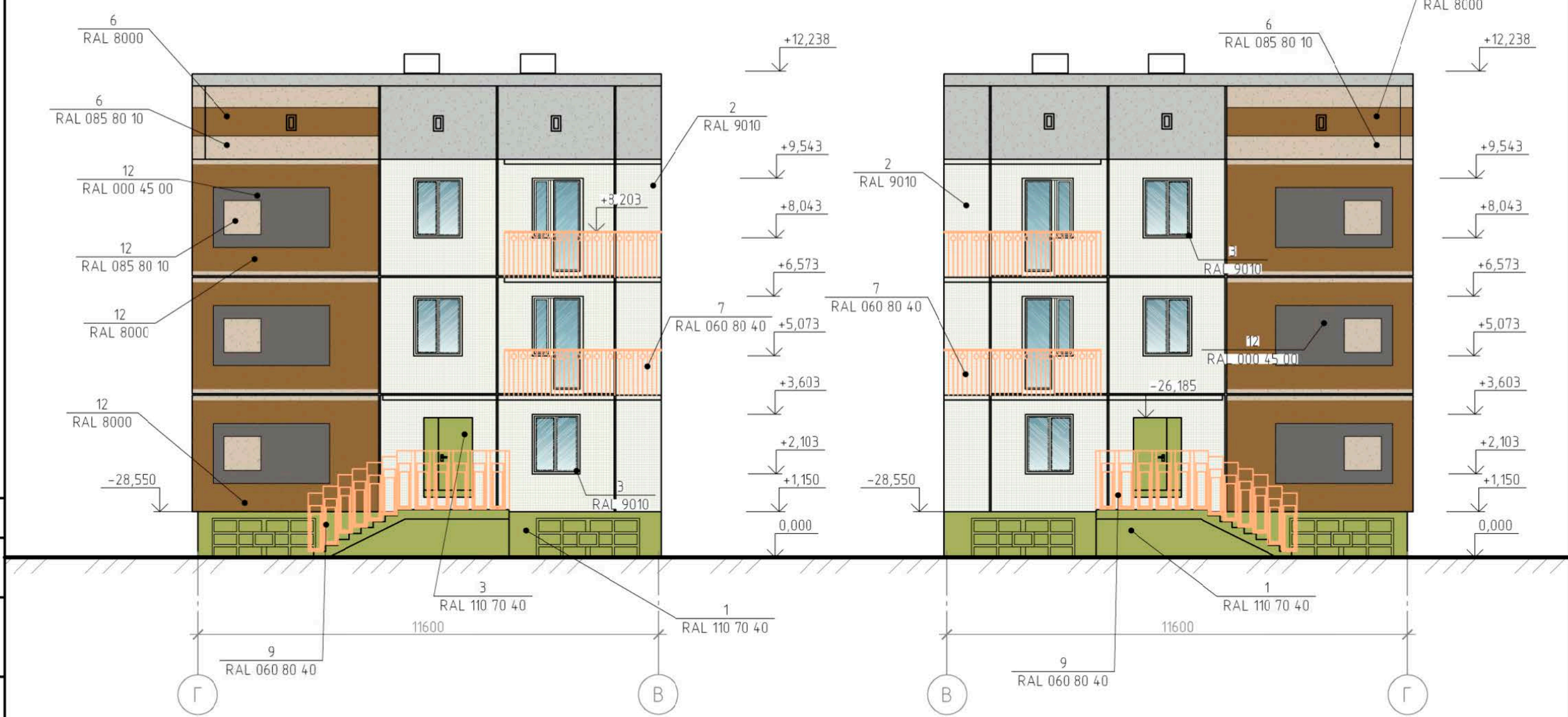
Примечания:

1. Оси приняты условно.
2. Чертежи выполнены на основании предоставленных Заказчиком планов БТИ.

						КП-0-18			
						г. Красноярск, ул. Весны, д.13А			
Изм.	Кол.уч.	Лист	№ док.	Подп.	Дата	Паспорт фасада	Стадия	Лист	Листов
							п	9	
ГИП				<i>[Signature]</i>	07.18	Колористическое решения фасадов			
Разраб.				<i>[Signature]</i>	07.18				
Н.контр.				<i>[Signature]</i>					

Фасад в осях Г-В

Фасад в осях В-Г



Согласовано

Инв. № подл. Подп. и дата. Взам. инв. №

Примечания:

1. Оси приняты условно.
2. Чертежи выполнены на основании предоставленных Заказчиком планов БТИ.

						КП-0-18			
						г. Красноярск, ул. Весны, д.13А			
Изм.	Кол.уч.	Лист	№ док.	Подп.	Дата	Паспорт фасада	Стадия	Лист	Листов
							П	10	
ГИП				<i>[Signature]</i>	07.18	Колористическое решения фасадов			
Разраб.				<i>[Signature]</i>	07.18				
Н.контр.				<i>[Signature]</i>					

Дворовой фасад в осях 4-1



Согласовано


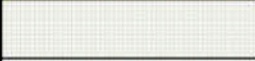









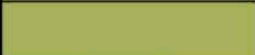



Взам. инв. №
Подп. и дата
Инв. № подл.

Примечания:

- 1. Оси приняты условно.
- 2. Чертежи выполнены на основании предоставленных Заказчиком планов БТИ.

КП-0-18					
г. Красноярск, ул. Весны, д.13А					
Изм.	Кол. уч.	Лист	№ док.	Подп.	Дата
ГИП				<i>[Signature]</i>	07.18
Разраб.				<i>[Signature]</i>	07.18
Н. контр.				<i>[Signature]</i>	07.18
Паспорт фасада				Стадия	Лист
				п	11
Колористическое решения фасадов				Листов	

Ведомость применяемых материалов

№ п/п	Элемент фасада	Эталон цвета	Вид отделки	Индекс RAL
1	Цоколь		Покраска	DESIGN 110 70 40
2	Поле основной стены фасадов		Железобетонные стеновые панели	9010
3	Переплеты окон		ПВХ/дерево	9010
3	Дверные полотна		ПВХ/дерево покраска	9010, DESIGN 110 70 40
4	Козырьки		Поликарбонат/ металл	DESIGN 1107040
6	Парапет	 	Железобетонные стеновые панели	DESIGN 085 80 10, RAL 8000
7	Ограждения балконов		Металл	DESIGN 060 80 40
8	Прямки		Покраска	DESIGN 110 70 40
9	Ограждения крыльца		Металлические/ покраска	DESIGN 060 80 40
10	Крыльцо		Кирпичная кладка	DESIGN 110 70 40
11	Ограждение лестницы спуска в подвал		Металл	DESIGN 110 70 40
12	Цветные акценты на стене	  	Железобетонные стеновые панели	DESIGN 085 80 10, 8000, DESIGN 000 45 00

Согласовано

Взам. инв. №


Подп. и дата

Инв. № подл.

КП-0-18

г. Красноярск, ул. Весны, д. 13А

Изм. Кол.уч. Лист № док. Подп. Дата

ГИП					07.18
Разраб.					07.18
Н. контр.					07.18

Паспорт фасада

Стадия	Лист	Листов
П	12	

Ведомость применяемых материалов

Копировал

А4

Главный фасад в осях 1-4



Согласовано

Инд. № подл.	
Подп. и дата	
Взам. инд. №	

Примечания:

- 1. Оси приняты условно.
- 2. Чертежи выполнены на основании предоставленных Заказчиком планов БТИ.

КП-0-18					
г. Красноярск, ул. Весны, д.13А					
Изм.	Кол. уч.	Лист	№ док.	Подп.	Дата
ГИП				<i>[Signature]</i>	07.18
Разраб.				<i>[Signature]</i>	07.18
Н. контр.				<i>[Signature]</i>	07.18
Паспорт фасада				Стадия	Лист
				п	13
Схема расположения дополнительного оборудования, дополнительных элементов и устройств				Листов	

Боковой фасад в осях А-Г



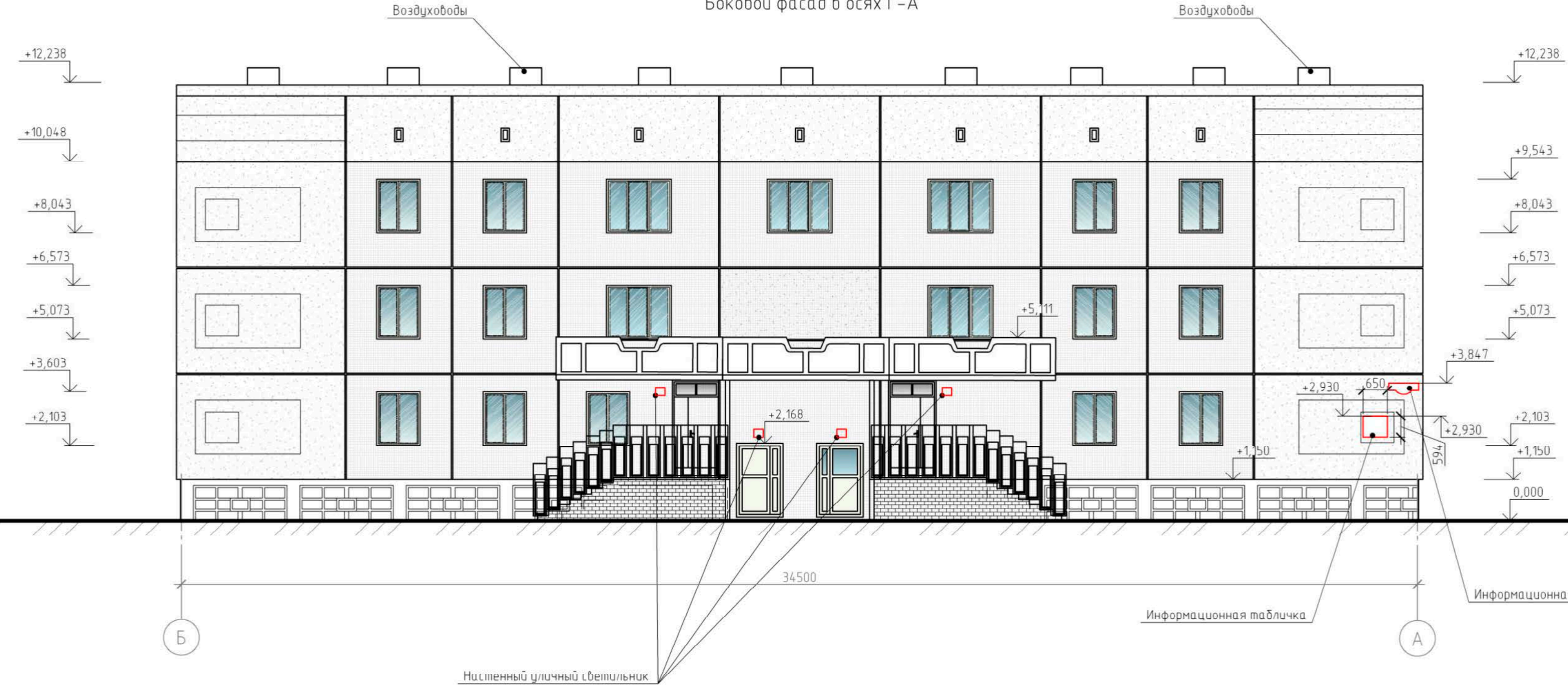
Согласовано

Инв. № подл.	Подп. и дата	Взам. инв. №

Примечания:
 1. Оси приняты условно.
 2. Чертежи выполнены на основании предоставленных Заказчиком планов БТИ.

КП-0-18					
г. Красноярск, ул. Весны, д.13А					
Изм.	Кол. уч.	Лист	№ док.	Подп.	Дата
ГИП				<i>[Signature]</i>	07.18
Разраб.				<i>[Signature]</i>	07.18
Н. контр.				<i>[Signature]</i>	07.18
Паспорт фасада				Стадия	Лист
				п	14
Схема расположения дополнительного оборудования, дополнительных элементов и устройств				Листов	

Боковой фасад в осях Г-А



Согласовано			
Взам. инв. №			
Подп. и дата			
Инв. № подл.			

Примечания:

- 1. Оси приняты условно.
- 2. Чертежи выполнены на основании предоставленных Заказчиком планов БТИ.

						КП-0-18			
						г. Красноярск, ул. Весны, д.13А			
Изм.	Кол. уч.	Лист	№ док.	Подп.	Дата	Паспорт фасада	Стадия	Лист	Листов
ГИП				<i>[Signature]</i>	07.18		п	15	
Разраб.				<i>[Signature]</i>	07.18				
Н. контр.				<i>[Signature]</i>	07.18	Схема расположения дополнительного оборудования, дополнительных элементов и устройств			
							Копировал		

Фасад в осях А-Б

Фасад в осях Б-А



Согласовано

Взам. инв. №

Подп. и дата

Инв. № подл.

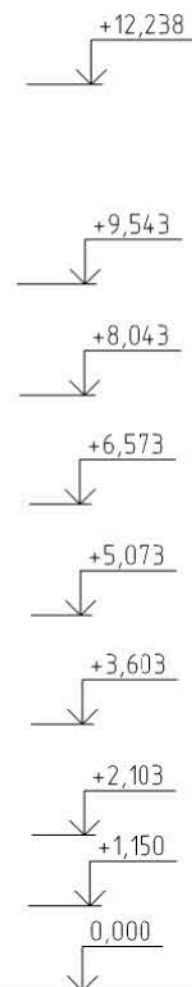
Примечания:

- 1. Оси приняты условно.
- 2. Чертежи выполнены на основании предоставленных Заказчиком планов БТИ.

						КП-0-18			
						г. Красноярск, ул. Весны, д.13А			
Изм.	Кол.уч.	Лист	№ док.	Подп.	Дата	Паспорт фасада	Стадия	Лист	Листов
							П	16	
ГИП				<i>[Signature]</i>	07.18		Схема расположения дополнительного оборудования, дополнительных элементов и устройств		
Разраб.				<i>[Signature]</i>	07.18				
Н.контр.				<i>[Signature]</i>	07.18				

Фасад в осях Г-В

Фасад в осях В-Г



Воздуховоды



Согласовано

Инв. № подл.
Подп. и дата
Взам. инв. №

Примечания:

- 1. Оси приняты условно.
- 2. Чертежи выполнены на основании предоставленных Заказчиком планов БТИ.

КП-0-18									
г. Красноярск, ул. Весны, д.13А									
Изм.	Кол.уч.	Лист	№ док.	Подп.	Дата	Паспорт фасада	Стадия	Лист	Листов
							П	17	
ГИП				<i>[Signature]</i>	07.18		Схема расположения дополнительного оборудования, дополнительных элементов и устройств		
Разраб.				<i>[Signature]</i>	07.18				
Н.контр.				<i>[Signature]</i>	07.18				

Дворовой фасад в осях 4-1



Согласовано

Взам. инв. №
 Подп. и дата
 Инв. № подл.

Примечания:

- 1. Оси приняты условно.
- 2. Чертежи выполнены на основании предоставленных Заказчиком планов БТИ.

						КП-0-18			
						г. Красноярск, ул. Весны, д.13А			
Изм.	Кол. уч.	Лист	№ док.	Подп.	Дата	Паспорт фасада	Стадия	Лист	Листов
ГИП				<i>[Signature]</i>	07.18		п	18	
Разраб.				<i>[Signature]</i>	07.18				
Н. контр.				<i>[Signature]</i>	07.18	Схема расположения дополнительного оборудования, дополнительных элементов и устройств			

Копировал

A4x3

Согласовано



Инв. № подл.	Подп. и дата	Взам. инв. №				

Изм.	Кол.уч.	Лист	№ док.	Подп.	Дата

КП-0-18		
г. Красноярск, ул. Весны, д. 13А		
Паспорт фасада	Стадия	Листов
	П	19
Компьютерный монтаж		

Перечень оборудования, дополнительных элементов и устройств

№ п/п	Тип дополнительного оборудования, дополнительного элемента или устройства	Краткое описание	Расположение (фасад, этаж)	Номер листа паспорта фасадов, содержащего схему	Отметка о демонтаже
1	Настенный уличный светильник	Общее количество - 10 шт.	Расположены при входе в здание на уровне дверного проема.	14 и 19 листы	
3	Информационный табличка	Общее количество - 1 шт.	Расположен на боковом фасаде Г-А. На стенде написана информация об учреждении. Табличка выполнена синим цветом с золотыми буквами	16 лист	
4	Информационная табличка с номером здания	Общее количество - 1 шт.	Расположен на боковом фасаде Г-А. Табличка выполнена синим цветом с белыми буквами	16 лист	
5					
6					

Согласовано

Взам. инв. №

Подп. и дата

Инв. № подл.

Изм.	Кол. уч.	Лист	№ док.	Подп.	Дата	КП-0-18			
						г. Красноярск, ул. Весны, д. 13А			
						Паспорт фасада	Стадия	Лист	Листов
							П	20	
							Перечень оборудования, дополнительных элементов и устройств		

Разрешение		Обозначение		
Изм.	Лист	Содержание изменения	Код	Примечание

Исполн.	Утв.		Разрешение на внесение изменений	Лист	Листов
	ГИП			21	
	Составил				
	Изм.внес				

Создано в...