

\_\_\_\_\_

\_\_\_\_\_ " \_\_\_\_\_ " \_\_\_\_\_ 20 \_\_\_\_\_ г. № \_\_\_\_\_

## ПАСПОРТ ФАСАДОВ

Адрес здания, строения, сооружения: г. Красноярск, Ленинский район, ул. Чайковского, д.13 "А"

Год постройки: 1966 год

Автор архитектурного проекта: не известен

Число этажей: переменной этажности ( 2-3 и 1 подземный )

Серия (при наличии):

Назначение: Образовательное учреждение

Статус здания, строения, сооружения (при наличии):

Лицо, ответственное за эксплуатацию: \_\_\_\_\_

Паспорт фасадов составлен по состоянию на:

\_\_\_\_\_

Актуализирован:

\_\_\_\_\_



**Пояснительная записка**

Объект расположен в Ленинском районе г. Красноярск по адресу: ул. Чайковского, 13 "а". Основное функциональное назначение – образовательное учреждение. Входит в зону повышенного внимания.

Здание не имеет архитектурно-художественной подсветки. Размещение иных осветительных приборов указано в перечне дополнительного оборудования ( лист 23 ).

1. Описание проектируемого архитектурного облика, характеристика принципиальных архитектурных и технологических решений для осуществления ремонта фасадов объекта.

Паспорт отображает фактическое состояние фасада с предусмотренной окраской некоторых элементов. При оформлении фасадов рекомендуется произвести:

- частичную окраску фасада (RAL 2012, RAL 1015);
- окраску ступеней и ограждений крылец (RAL 6032).

При оформлении фасадов рекомендуется заменить:

- деревянные окна на окна ПВХ в едином стиле;
- ступени и ограждение крыльца (со стороны бокового фасада в осях 1-7).

2. Информация о сроках проведения работ.

Срок завершения работ приведению фасадов здания в соответствии с паспортом – 01.02.2019 г. Полное оформление и ремонт фасада осуществить в рамках капитального ремонта (по мере выделения денежных средств).

**Состав раздела**

Лист	Наименование	Примечание
2	Ситуационный план в М1:5000. Пояснительная записка	стр.2
3-8	Материалы фотофиксации существующего состояния фасадов	стр.3-8
9	Фотографическое изображение развертки фасадов здания	стр.9
10	Колористическое решение главного фасада в осях А-Б, Б-Ж, Ж-И	стр.10
11	Колористическое решение дворового фасада в осях 7-1	стр.11
12	Колористическое решение дворового фасада в осях 2-8	стр.12
13	Колористическое решение дворового фасада И-Ж, Ж-Б, Б-А	стр.13
14	Колористическое решение бокового фасада в осях 8-2	стр.14
15	Колористическое решение бокового фасада в осях 1-7	стр.15
16	Ведомость применяемых материалов	стр.16
17	Схема расположения дополнительного оборудования, дополнительных элементов и устройств главного фасада в осях А-Б, Б-Ж	стр.17
18	Схема расположения дополнительного оборудования, дополнительных элементов и устройств дворового фасада в осях 7-1	стр.18
19	Схема расположения дополнительного оборудования, дополнительных элементов и устройств дворового фасада в осях 2-8	стр.19
20	Схема расположения дополнительного оборудования, дополнительных элементов и устройств дворового фасада в осях Ж-Б, Б-А	стр.20
21	Схема расположения дополнительного оборудования, дополнительных элементов и устройств бокового фасада в осях 8-2	стр.21
22	Схема расположения дополнительного оборудования, дополнительных элементов и устройств бокового фасада в осях 1-7	стр.22
23	Ведомость дополнительного оборудования, дополнительных элементов и устройств	стр.23
24	Лист регистрации изменений	стр.24

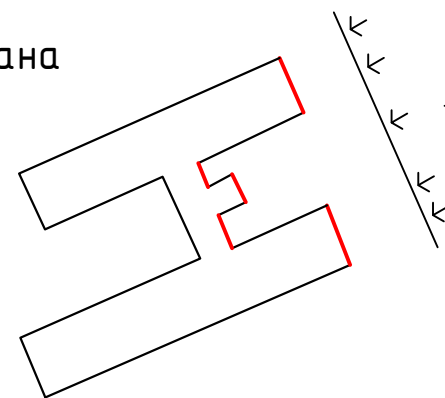
						Г.Красноярск, Ленинский район, ул. Чайковского, д.13 "А"			
Изм.	Кол. уч.	Лист	№ док.	Подп.	Дата	Паспорт фасада образовательного учреждения	Стадия	Лист	Листов
Выполнил:	Литовская Д.А				12.18		П	2	
						Пояснительная записка. Ситуационный план			



Главный фасад



Схема плана



Главный фасад

						Г.Красноярск, Ленинский район, ул. Чайковского, д.13 "А"			
Изм.	Кол. уч.	Лист	№ док.	Подп.	Дата	Паспорт фасада образовательного учреждения	Стадия	Лист	Листов
Выполнил:	Литовская Д.А				12.18		П	3	
						Материалы фотофиксации существующего состояния фасадов объекта			



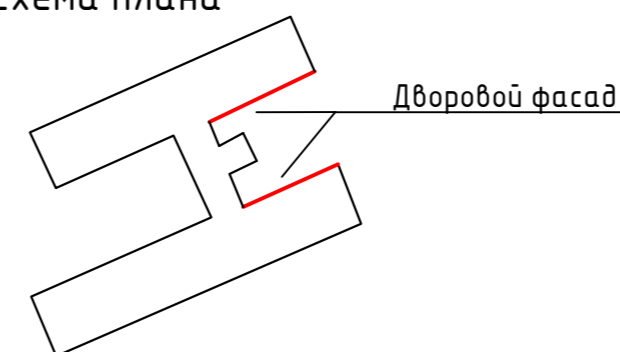
Дворовой фасад



Фрагменты дворового фасада



Схема плана



Дворовой фасад

							Г.Красноярск, Ленинский район, ул. Чайковского, д.13 "А"				
Изм.	Кол. уч.	Лист	№ док.	Подп.	Дата	Паспорт фасада образовательного учреждения			Стадия	Лист	Листов
Выполнил:		Литовская Д.А.			12.18	Материалы фотофиксации существующего состояния фасадов объекта			П	4	



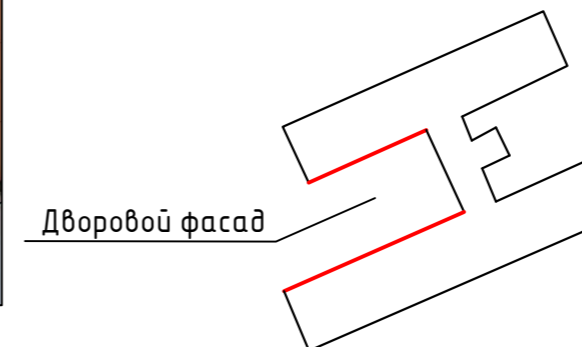
Дворовой фасад



Фрагменты дворового фасада



Схема плана



Дворовой фасад

Изм.	Кол. уч.	Лист	№ док.	Подп.	Дата
Выполнил:	Литовская Д.А.				12.18

Г.Красноярск, Ленинский район, ул. Чайковского, д.13 "А"			
Паспорт фасада образовательного учреждения	Стадия	Лист	Листов
Материалы фотофиксации существующего состояния фасадов объекта	П	5	

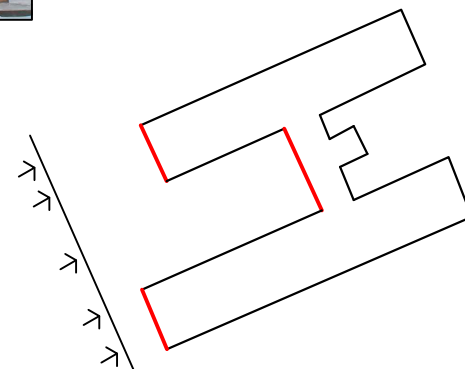


Дворовой фасад



Схема плана

Дворовой фасад



						Г.Красноярск, Ленинский район, ул. Чайковского, д.13 "А"			
Изм.	Кол. уч.	Лист	№ док.	Подп.	Дата	Паспорт фасада образовательного учреждения	Стадия	Лист	Листов
Выполнил:	Литовская Д.А				12.18		П	6	
Материалы фотофиксации существующего состояния фасадов объекта									



Боковой фасад



Фрагменты бокового фасада

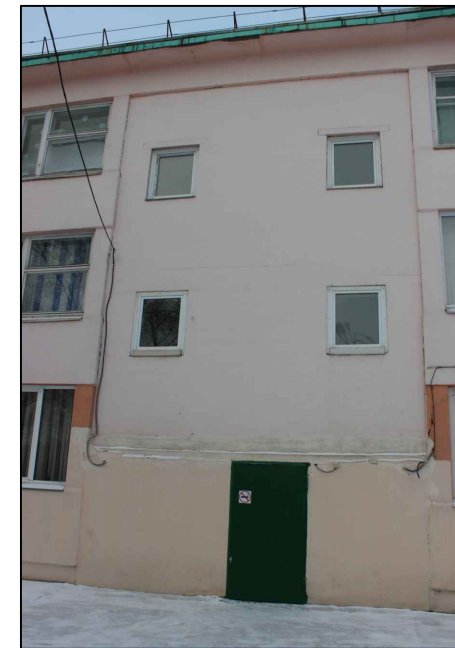
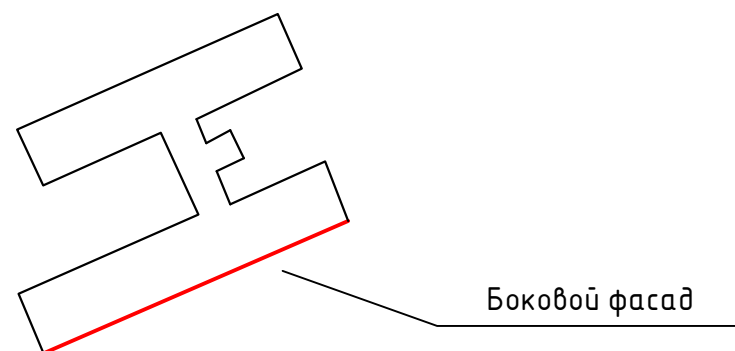


Схема плана



						Г.Красноярск, Ленинский район, ул. Чайковского, д.13 "А"			
Изм.	Кол. уч.	Лист	№ док.	Подп.	Дата	Паспорт фасада образовательного учреждения	Стадия	Лист	Листов
Выполнил:		Литовская Д.А			12.18		П	7	
						Материалы фотофиксации существующего состояния фасадов объекта			



Боковой фасад

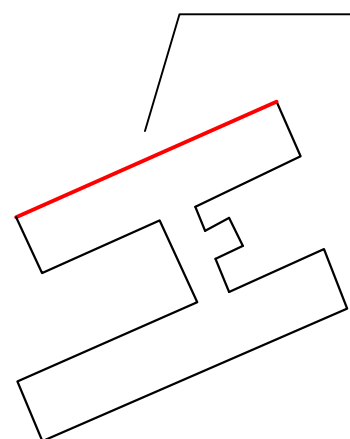


Фрагменты бокового фасада



Схема плана

Боковой фасад




						Г.Красноярск, Ленинский район, ул. Чайковского, д.13 "А"			
Изм.	Кол. уч.	Лист	№ док.	Подп.	Дата	Паспорт фасада образовательного учреждения	Стадия	Лист	Листов
	Выполнил:	Литовская Д.А			12.18		П	8	
						Материалы фотофиксации существующего состояния фасадов объекта			



Фотографическое изображение развертки фасадов со среды



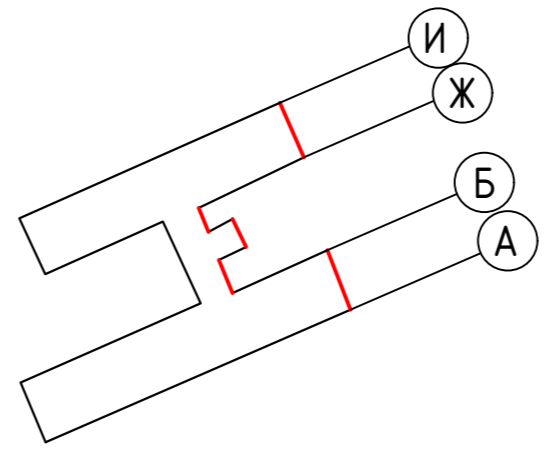
						Г.Красноярск, Ленинский район, ул. Чайковского, д.13 "А"			
Изм.	Кол. уч.	Лист	№ док.	Подп.	Дата	Паспорт фасада образовательного учреждения	Стадия	Лист	Листов
							П	9	
Выполнил:	Литовская Д.А				12.18	Фотографическое изображение развертки фасадов	 Современные Рекламные Системы сервис		



Колористическое решение главного фасада в осях А - Б, Б - Ж, Ж - И



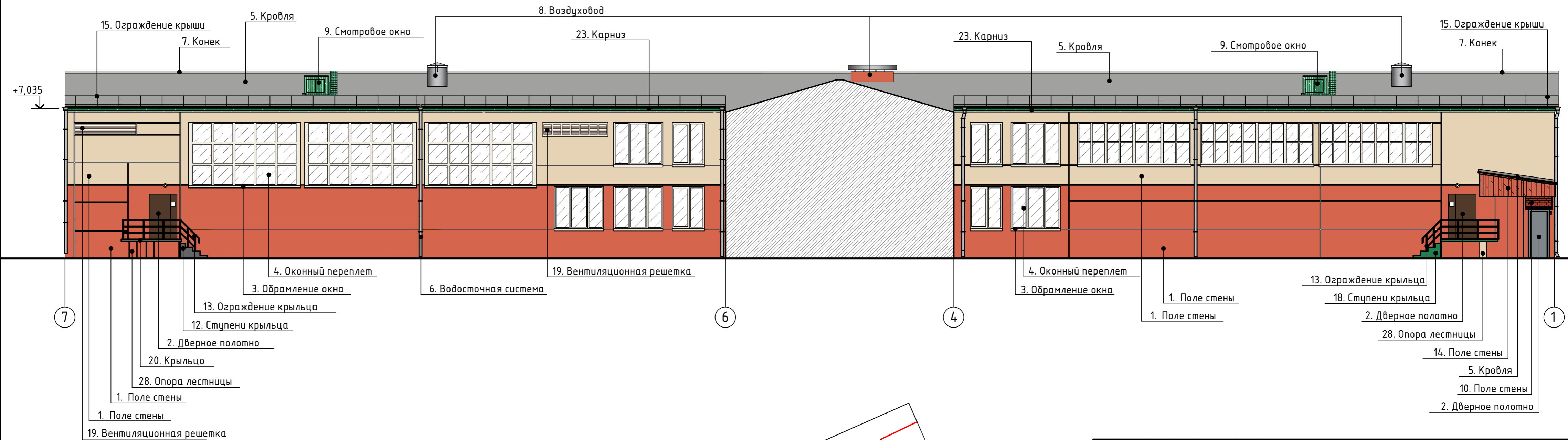
Примечание:  
 1. Оси приняты условно  
 2. Ведомость применяемых материалов приведена на л. 16



						Г.Красноярск, Ленинский район, ул. Чайковского, д.13 "А"			
Изм.	Кол. уч.	Лист	№ док.	Подп.	Дата	Паспорт фасада образовательного учреждения	Стадия	Лист	Листов
							П	10	
Выполнил: Литовская Д.А.								12.18	
						Колористическое решение фасадов			



Колористическое решение дворового фасада в осях 7-1



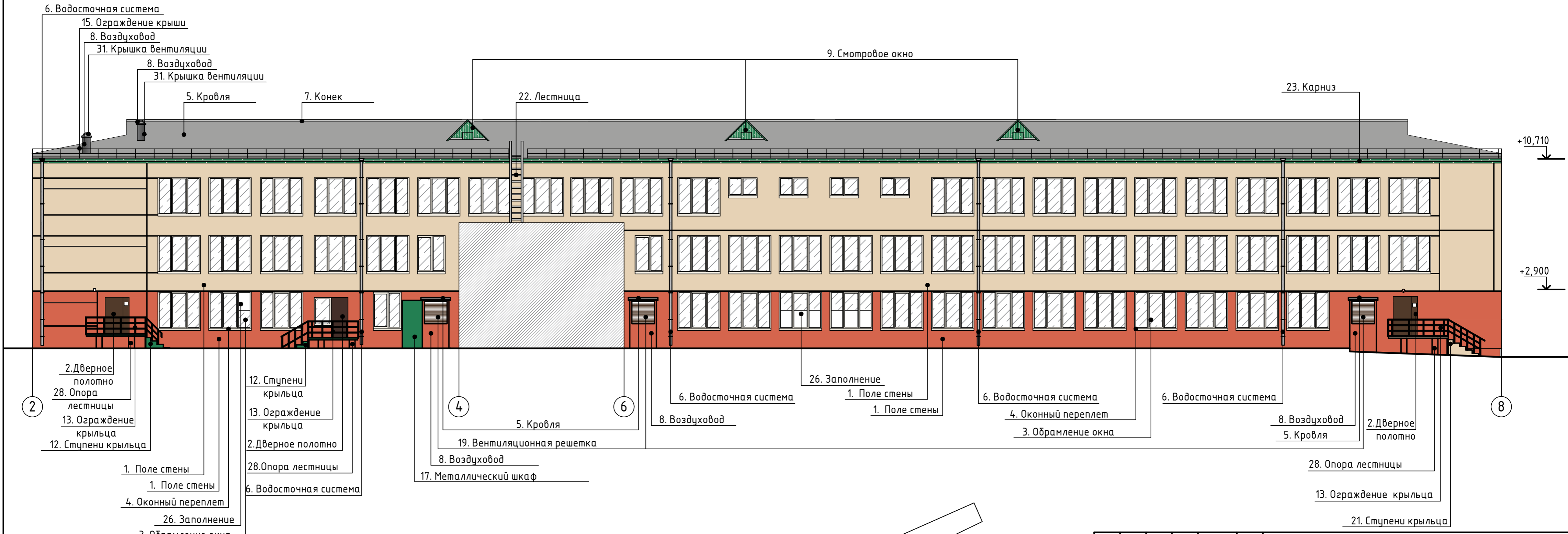
Примечание:

1. Оси приняты условно
2. Ведомость применяемых материалов приведена на л. 16

						Г.Красноярск, Ленинский район, ул. Чайковского, д.13 "А"			
Изм.	Кол. уч.	Лист	№ док.	Подп.	Дата	Паспорт фасада образовательного учреждения	Стадия	Лист	Листов
							П	11	
Выполнил: Литовская Д.А.									
						Колористическое решение фасадов			

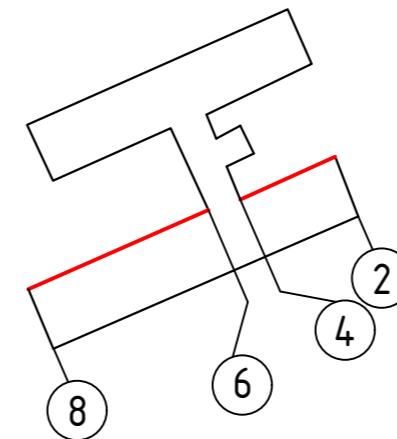


# Колористическое решение дворового фасада в осях 2-8



## Примечание:

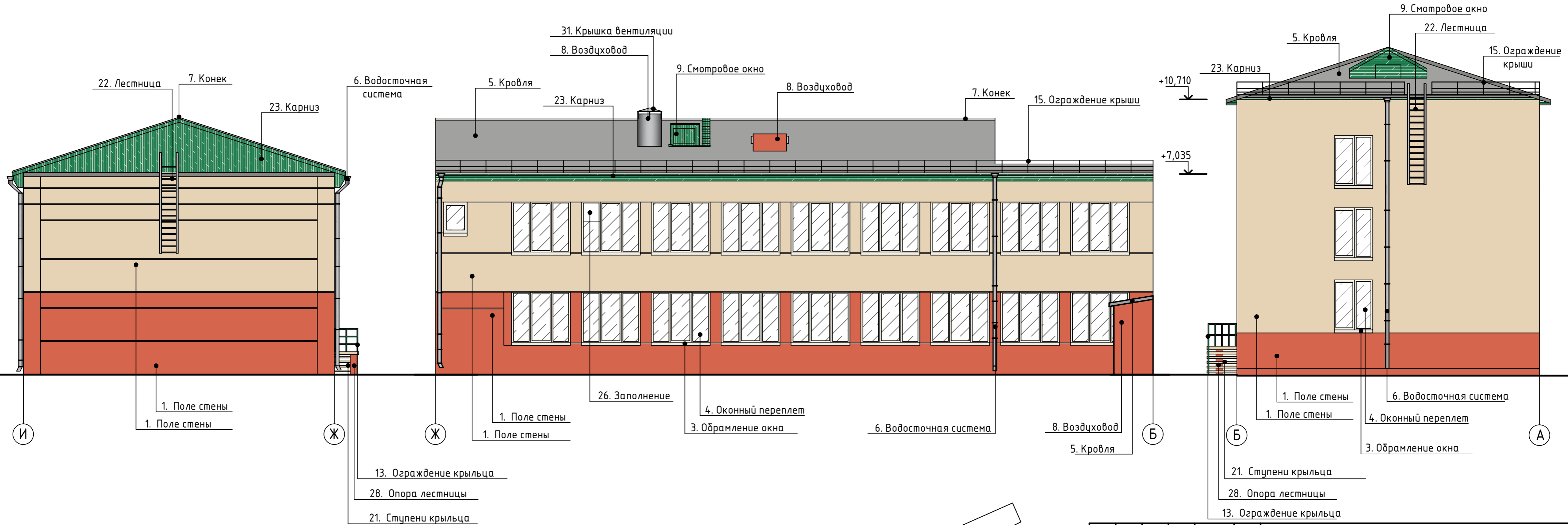
- Оси приняты условно
- Ведомость применяемых материалов приведена на л. 16



Г.Красноярск, Ленинский район, ул. Чайковского, д.13 "А"					
Изм.	Кол. уч.	Лист	№ док.	Подп.	Дата
Выполнил:	Литовская Д.А.				12.18
Паспорт фасада образовательного учреждения					
Стадия	Лист	Листов			
П	12				
Колористическое решение фасадов					



Колористическое решение дворового фасада в осях И-Ж, Ж-Б, Б-А



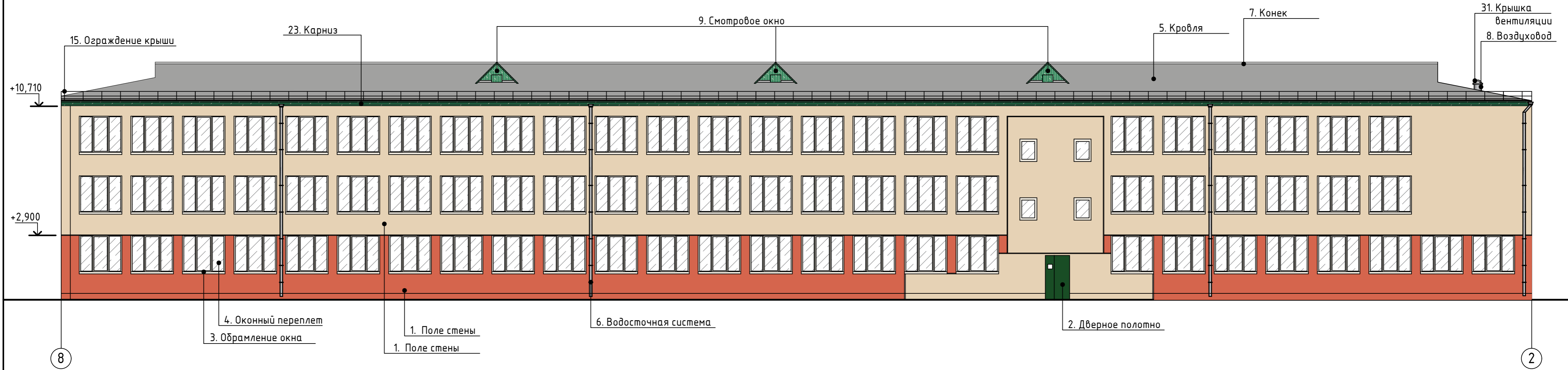
Примечание:

1. Оси приняты условно
2. Ведомость применяемых материалов приведена на л. 16

						Г.Красноярск, Ленинский район, ул. Чайковского, д.13 "А"			
Изм.	Кол. уч.	Лист	№ док.	Подп.	Дата	Паспорт фасада образовательного учреждения	Стадия	Лист	Листов
Выполнил:		Литовская Д.А.			12.18		П	13	
Колористическое решение фасадов									

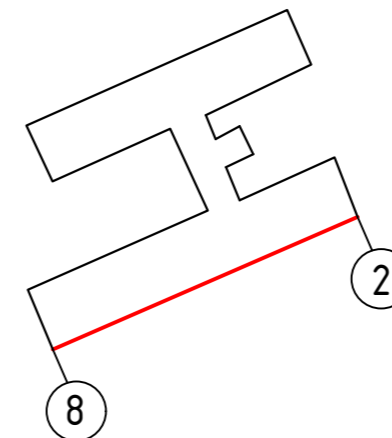


# Колористическое решение бокового фасада в осях 8-2



**Примечание:**

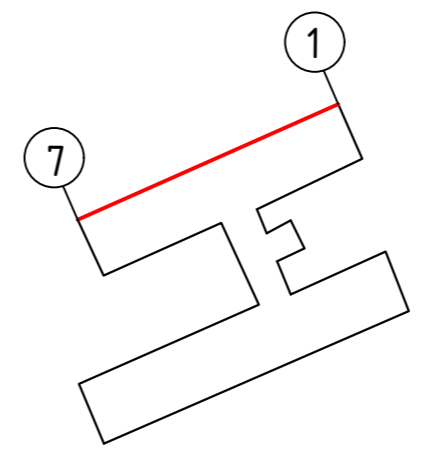
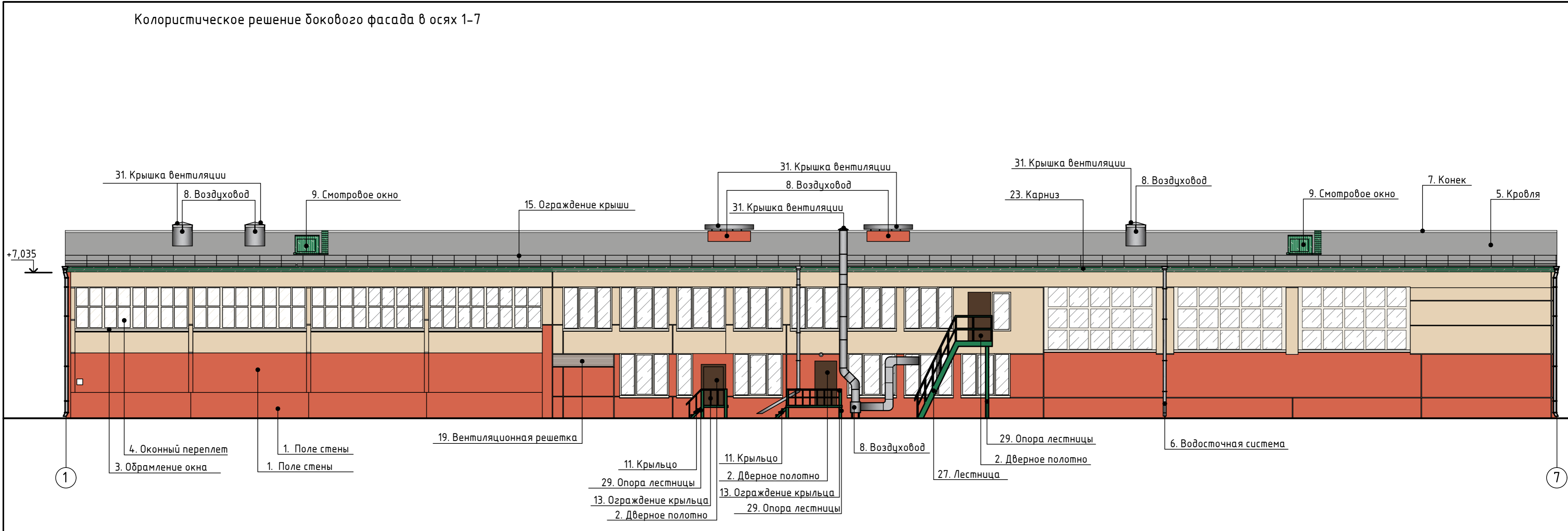
- 1. Оси приняты условно
- 2. Ведомость применяемых материалов приведена на л. 16



						Г.Красноярск, Ленинский район, ул. Чайковского, д.13 "А"			
Изм.	Кол. уч.	Лист	№ док.	Подп.	Дата	Паспорт фасада образовательного учреждения	Стадия	Лист	Листов
Выполнил:	Литовская Д.А.				12.18		П	14	
Колористическое решение фасадов									



Колористическое решение бокового фасада в осях 1-7



Примечание:  
 1. Оси приняты условно  
 2. Ведомость применяемых материалов приведена на л. 16

						Г.Красноярск, Ленинский район, ул. Чайковского, д.13 "А"			
Изм.	Кол. уч.	Лист	№ док.	Подп.	Дата	Паспорт фасада образовательного учреждения	Стадия	Лист	Листов
Выполнил:	Литовская Д.А.				12.18		П	15	
Колористическое решение фасадов									



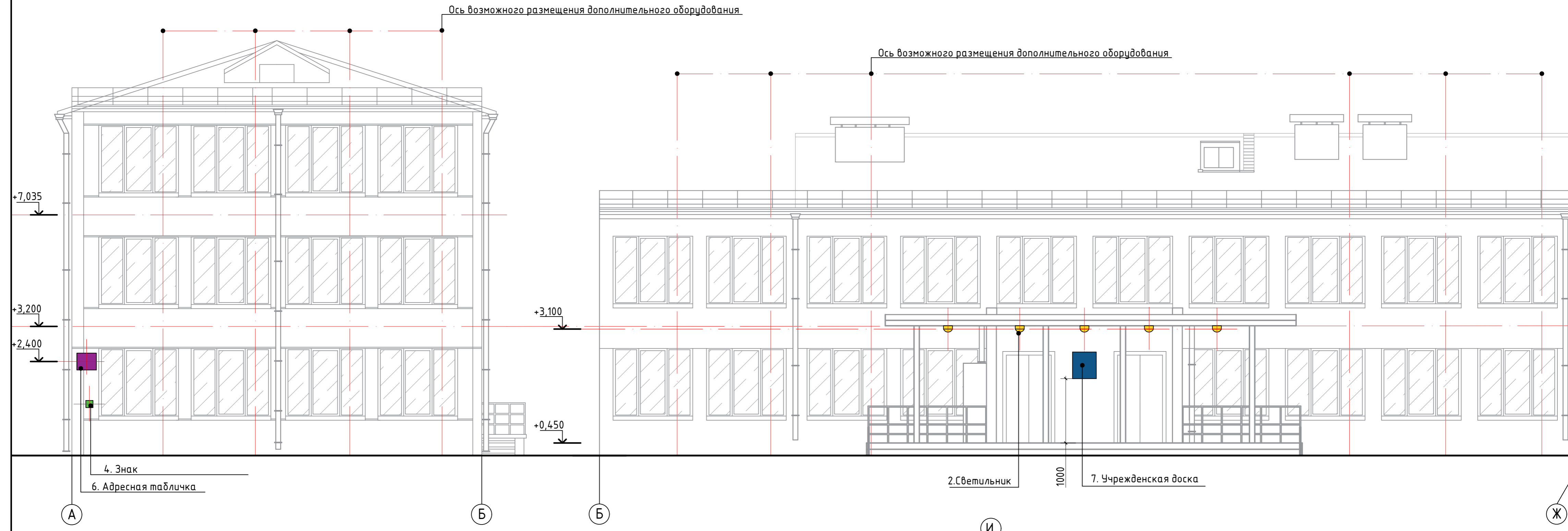
*Ведомость применяемых материалов*

№ п/п	Элемент фасада	Эталон цвета	Вид отделки	Индекс по цвет. палитре
1	Поле стены		Штукатурка, фасадная покраска	RAL 2012 / RAL 1015
2	Дверное полотно		Стальное полотно, порошковая окраска	RAL 8028 / 6035 / 7046 / 8017
3	Обрамление окна		ПВХ профиль	RAL 9010
4	Оконный переплет		ПВХ профиль, оконный	RAL 9010
5	Кровля		Шифер	-
6	Водосточная система		Оцинкованная сталь	-
7	Конек		Оцинкованная сталь	-
8	Воздуховод		Оцинкованная сталь, штукатурка, фасадная покраска	RAL 2012
9	Смотровое окно		Дерево, окрашенное	RAL 6032
10	Поле стены		Кирпичная кладка	-
11	Крыльцо		Сталь, окрашенная	RAL 6032
12	Ступени крыльца		Ж/Б ступени, окрашенные	RAL 7015
13	Ограждение крыльца		Металлическое, порошковая окраска	RAL 6032
14	Поле стены		Дерево, окрашенное	RAL 2012
15	Ограждение крыши		Металл	-
16	Опорная конструкция		Металл	RAL 6032
17	Металлический шкаф		Стальное полотно, порошковая окраска	RAL 6032
18	Ступени крыльца		Ж/Б ступени, крашенные	RAL 6032
19	Вентиляционная решетка		Сталь, окрашенная	RAL 8028
20	Крыльцо		Ж/Б плита, некрашенная	-
21	Ступени крыльца		Ж/Б плита, крашенная	RAL 1015
22	Лестница		Металл, окрашенный	RAL 7047
23	Карниз		Дерево, окрашенное	RAL 6032
24	Поле стены		Проф. лист, окрашенный	RAL 7035
25	Водосточная система		Оцинкованная сталь, окрашенная	RAL 8017
26	Заполнение		Сэндвич панели	RAL 9010
27	Лестница		Металл, порошковая окраска	RAL 6032
28	Опора лестницы		Штукатурка, фасадная покраска	RAL 2012 / RAL 1015
29	Опора лестницы		Металл, порошковая окраска	RAL 6032
30	Козырек		Шифер	RAL 9006
31	Крышка вентиляции		Металл	-

						Г.Красноярск, Ленинский район, ул. Чайковского, д.13 "А"			
Изм.	Кол. уч.	Лист	№ док.	Подп.	Дата				
Выполнил:	Литовская Д.А.				12.18	Паспорт фасада образовательного учреждения	Стадия	Лист	Листов
							П	16	
						Ведомость применяемых материалов			



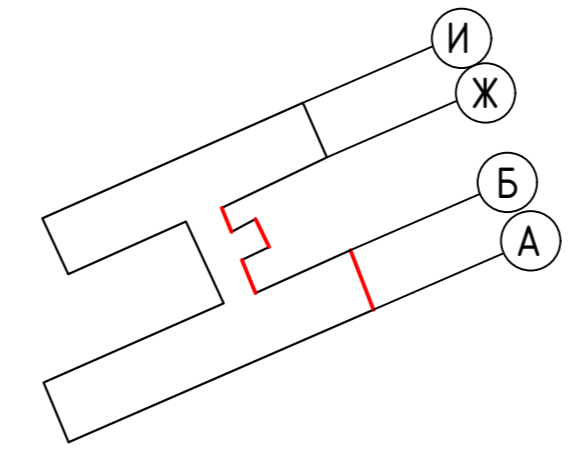
Схема расположения дополнительного оборудования, дополнительных элементов и устройств главного фасада в осях А - Б, Б - Ж



4. Знак  
6. Адресная табличка

2. Светильник  
7. Учрежденская доска

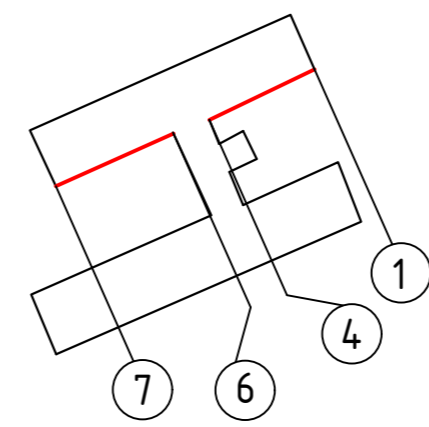
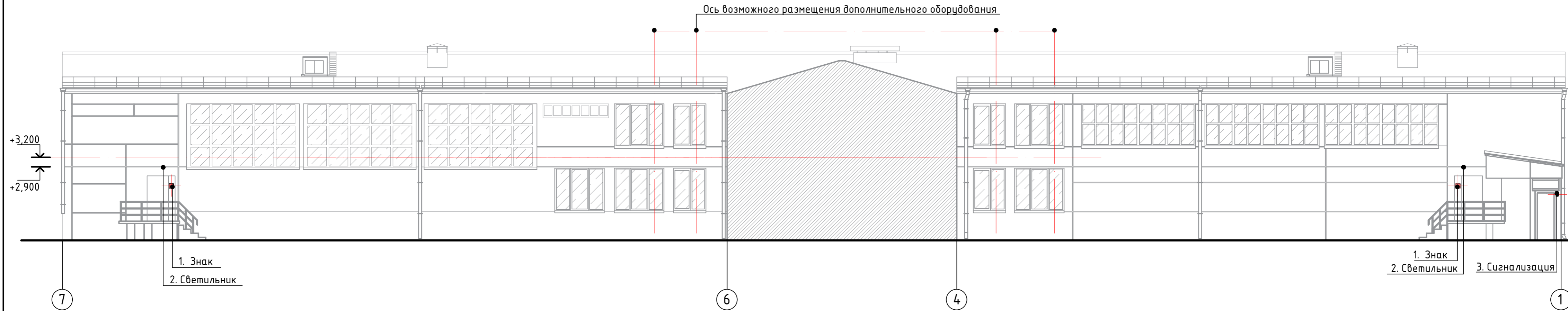
- Примечание:
1. Оси приняты условно
  2. Ведомость дополнительного оборудования приведена на л. 23
  3. Главный фасад в осях Ж-И отсутствует, в связи с отсутствием дополнительного оборудования



						Г.Красноярск, Ленинский район, ул. Чайковского, д.13 "А"			
Изм.	Кол. уч.	Лист	№ док.	Подп.	Дата	Паспорт фасада образовательного учреждения	Стадия	Лист	Листов
							П	17	
Выполнил: Литовская Д.А.						12.18	Схема расположения дополнительного оборудования, дополнительных элементов и устройств		



Схема расположения дополнительного оборудования, дополнительных элементов и устройств дворового фасада 7-1



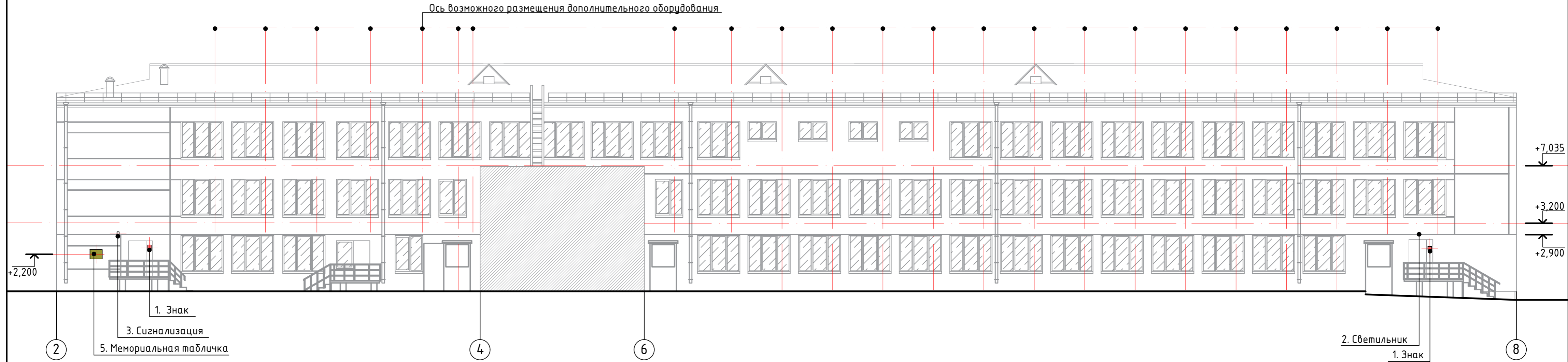
Примечание:

1. Оси приняты условно
2. Ведомость дополнительного оборудования приведена на л. 23

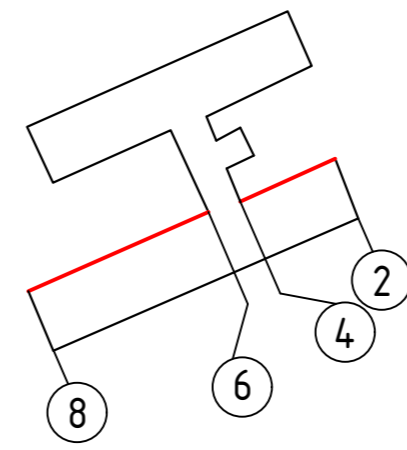
						Г.Красноярск, Ленинский район, ул. Чайковского, д.13 "А"			
Изм.	Кол. уч.	Лист	№ док.	Подп.	Дата	Паспорт фасада образовательного учреждения	Стадия	Лист	Листов
							П	18	
Выполнил: Литовская Д.А.						12.18	Схема расположения дополнительного оборудования, дополнительных элементов и устройств		



Схема расположения дополнительного оборудования, дополнительных элементов и устройств дворового фасада 2-8



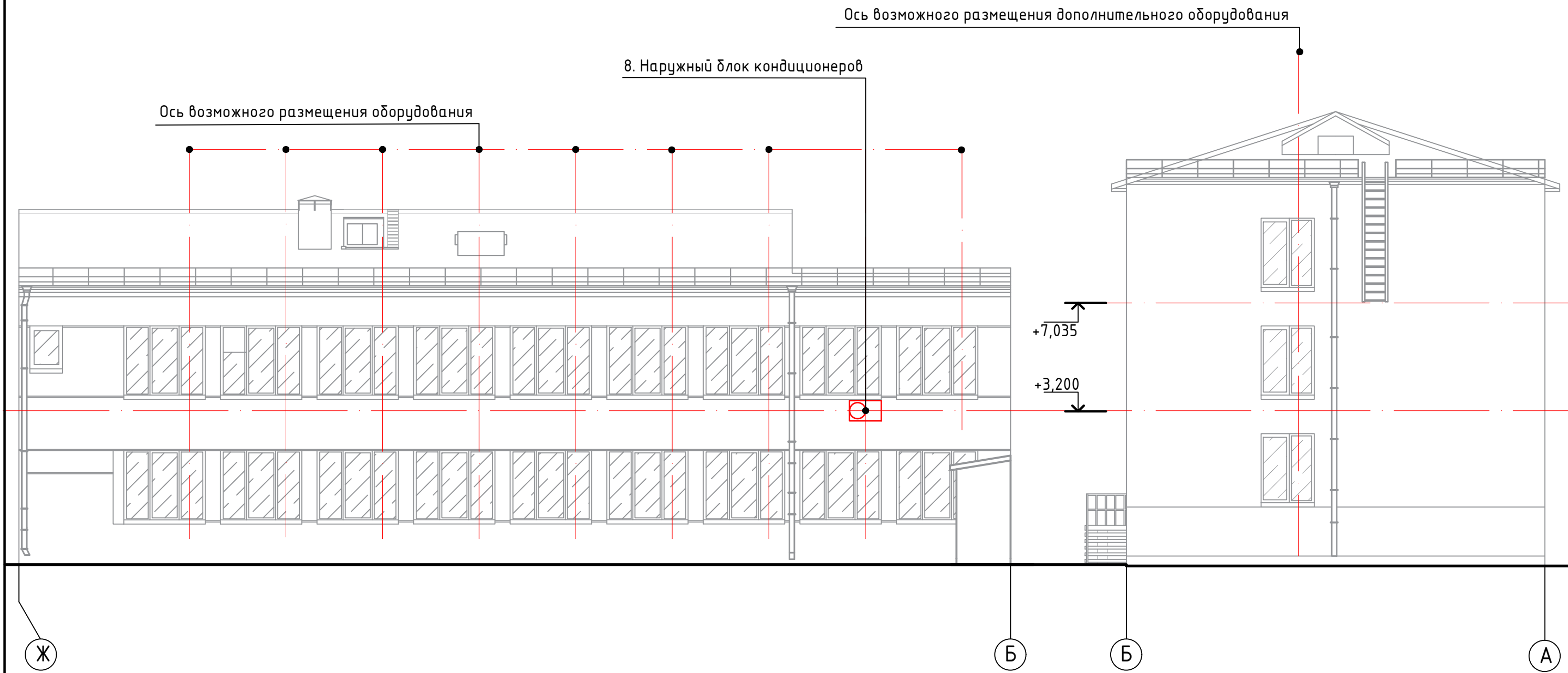
Примечание:  
 1. Оси приняты условно  
 2. Ведомость дополнительного оборудования приведена на л. 23



						Г.Красноярск, Ленинский район, ул. Чайковского, д.13 "А"			
Изм.	Кол. уч.	Лист	№ док.	Подп.	Дата	Паспорт фасада образовательного учреждения	Стадия	Лист	Листов
							П	19	
Выполнил: Литовская Д.А.						12.18	Схема расположения дополнительного оборудования, дополнительных элементов и устройств		

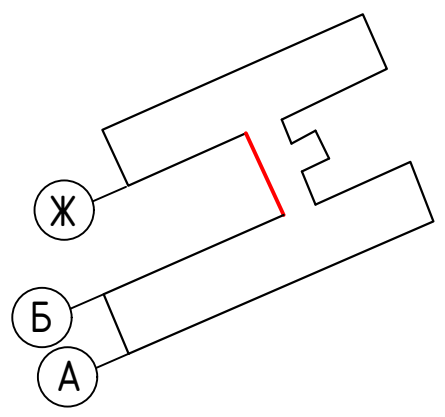


Схема расположения дополнительного оборудования, дополнительных элементов и устройств дворового фасада в осях Ж-Б, Б-А



Примечание:

1. Оси приняты условно
2. Ведомость дополнительного оборудования приведена на л. 23
3. Дворовой фасад в осях И-Ж отсутствует, в связи с отсутствием дополнительного оборудования



						Г.Красноярск, Ленинский район, ул. Чайковского, д.13 "А"			
Изм.	Кол. уч.	Лист	№ док.	Подп.	Дата	Паспорт фасада образовательного учреждения	Стадия	Лист	Листов
Выполнил:	Литовская Д.А				12.18		П	20	
						Схема расположения дополнительного оборудования, дополнительных элементов и устройств			

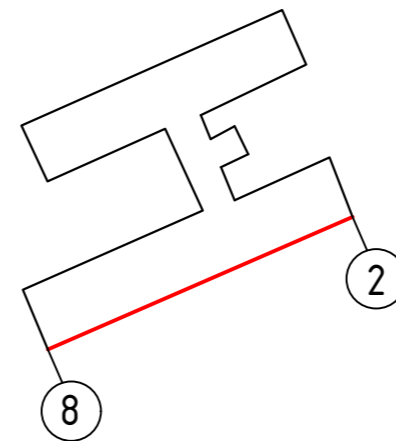


Схема расположения дополнительного оборудования, дополнительных элементов и устройств бокового фасада в осях 8-2



Примечание:

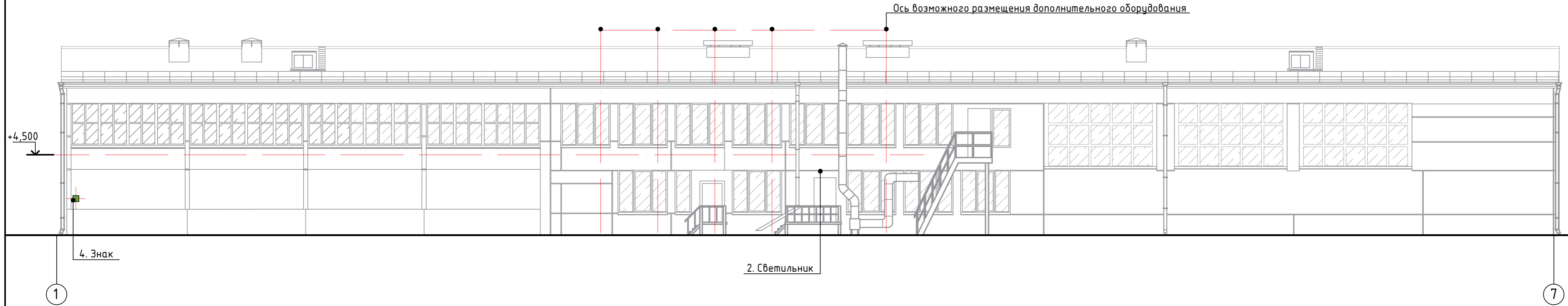
1. Оси приняты условно
2. Ведомость дополнительного оборудования приведена на л. 23



						Г.Красноярск, Ленинский район, ул. Чайковского, д.13 "А"			
Изм.	Кол. уч.	Лист	№ док.	Подп.	Дата	Паспорт фасада образовательного учреждения	Стадия	Лист	Листов
							П	21	
Выполнил: Литовская Д.А.						12.18	Схема расположения дополнительного оборудования, дополнительных элементов и устройств		

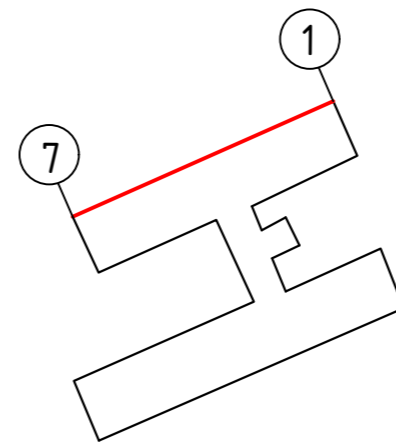


Схема расположения дополнительного оборудования, дополнительных элементов и устройств бокового фасада в осях 1-7



Примечание:

1. Оси приняты условно
2. Ведомость дополнительного оборудования приведена на л. 23



						Г.Красноярск, Ленинский район, ул. Чайковского, д.13 "А"			
Изм.	Кол. уч.	Лист	№ док.	Подп.	Дата	Паспорт фасада образовательного учреждения	Стадия	Лист	Листов
							П	22	
Выполнил: Литовская Д.А.						12.18	Схема расположения дополнительного оборудования, дополнительных элементов и устройств		




*Перечень оборудования*

№ п/п	Тип дополнительного оборудования, дополнительных элементов и устройств	Краткое описание	Расположение (фасад, этаж)	Номер листа паспорта фасадов, содержащего схему	Отм.о демонтаже
1	Знак	"Курить запрещено". Цвет: белый и красный. Материал: металл. Размер: 300 x 300 мм.	Главный фасад, дворовой фасад, боковой фасад	18, 19, 21	
2	Светильник	Тип: точечный антивандальный светильник в корпусе. Материал: пластик, металл.	Главный фасад, боковой фаса, дворовой фасад	17, 18, 19, 22	
3	Сигнализация	Цвет корпуса: белый. Материал: пластик.	Главный фасад, дворовой фасад	18, 19	
4	Знак	"Пожарный гидрант". Цвет: белый и красный. Материал: металл. Размер: 300 x 300 мм.	Главный фасад, боковой фасад	17,22	
5	Мемориальная табличка	Мемориальная табличка посвященная Мазун Юрию Александровичу. Цвет: серый. Материал: алюминий. латунь. Размер не более 800 x 600мм. Расположено на высоте не выше отм. +2,500	Главный фасад	19	
6	Адресная табличка	Стандартное исполнение в синем и белом цвете. Размеры 600x260 мм. Материал: пластик.	Главный фасад	17	
7	Учрежденческая доска	Вывеска над главным входом. Размером 700x700 мм. Материал:пластик. Расположена на высоте 2,200 от крыльца. Конструкция состоит из надписи " Муниципальное бюджетное общеобразовательное учреждение "Лицей №3"" выполнено в синем цвете с желто-охристыми буквами.	Главный фасад	17	
8	Наружный блок кондиционера	Возможные места размещения дополнительных блоков – нижний правый угол окна. Оборудование размещенное на фасадах, которое просматривается с главной улицы должно быть скрыто специальными коробами в цвет фасада.	Дворовой фасад, боковой фасад	20, 21	

						Г.Красноярск, Ленинский район, ул. Чайковского , д.13 "А"				
Изм.	Кол. уч.	Лист	№ док.	Подп.	Дата	Паспорт фасада образовательного учреждения		Стадия	Лист	Листов
Выполнил:	Литовская Д.А				12.18			П	23	
Ведомость дополнительного оборудования, дополнительных элементов и устройств										



# Лист регистрации изменений

						Г.Красноярск, Ленинский район, ул. Чайковского , д.13 "А"			
Изм.	Кол. уч.	Лист	№ док.	Подп.	Дата				
Выполнил:	Литовская Д.А				12.18	Паспорт фасада образовательного учреждения	Стадия	Лист	Листов
							П	24	
						Лист регистрации изменений	 Современные Рекламные Системы сервис		