

Свидетельство о допуске к работам по подготовке проектной документации,
которые оказывают влияние на безопасность объектов капитального строительства № 9801.
№ СРО-П-145-04032010 от 23 июля 2013 г.

Заказчик – ИП Купоросова Светлана Васильевна

г. Красноярск, ул. Шахтеров, д. 49

ПАСПОРТ ФАСАДОВ

КП-73/Б-18

Красноярск, 2018

Свидетельство о допуске к работам по подготовке проектной документации,
которые оказывают влияние на безопасность объектов капитального строительства № 9801.
№ СРО-П-145-04032010 от 23 июля 2013 г.

Заказчик – ИП Купоросова Светлана Васильевна

г. Красноярск, ул. Шахтеров, д. 49

ПАСПОРТ ФАСАДОВ

КП-73/Б-18

Директор _____

Главный инженер проекта _____

Красноярск, 2018

СОГЛАСОВАНО

М.П.

« ___ » _____ 20__ г. № _____

ПАСПОРТ ФАСАДОВ

Адрес здания, строения, сооружения: г. Красноярск, ул. Шахтеров, д. 49

Год постройки: 1973

Автор архитектурного проекта: -

Число этажей: 2

Серия (при наличии): -

Назначение: Нежилое здание

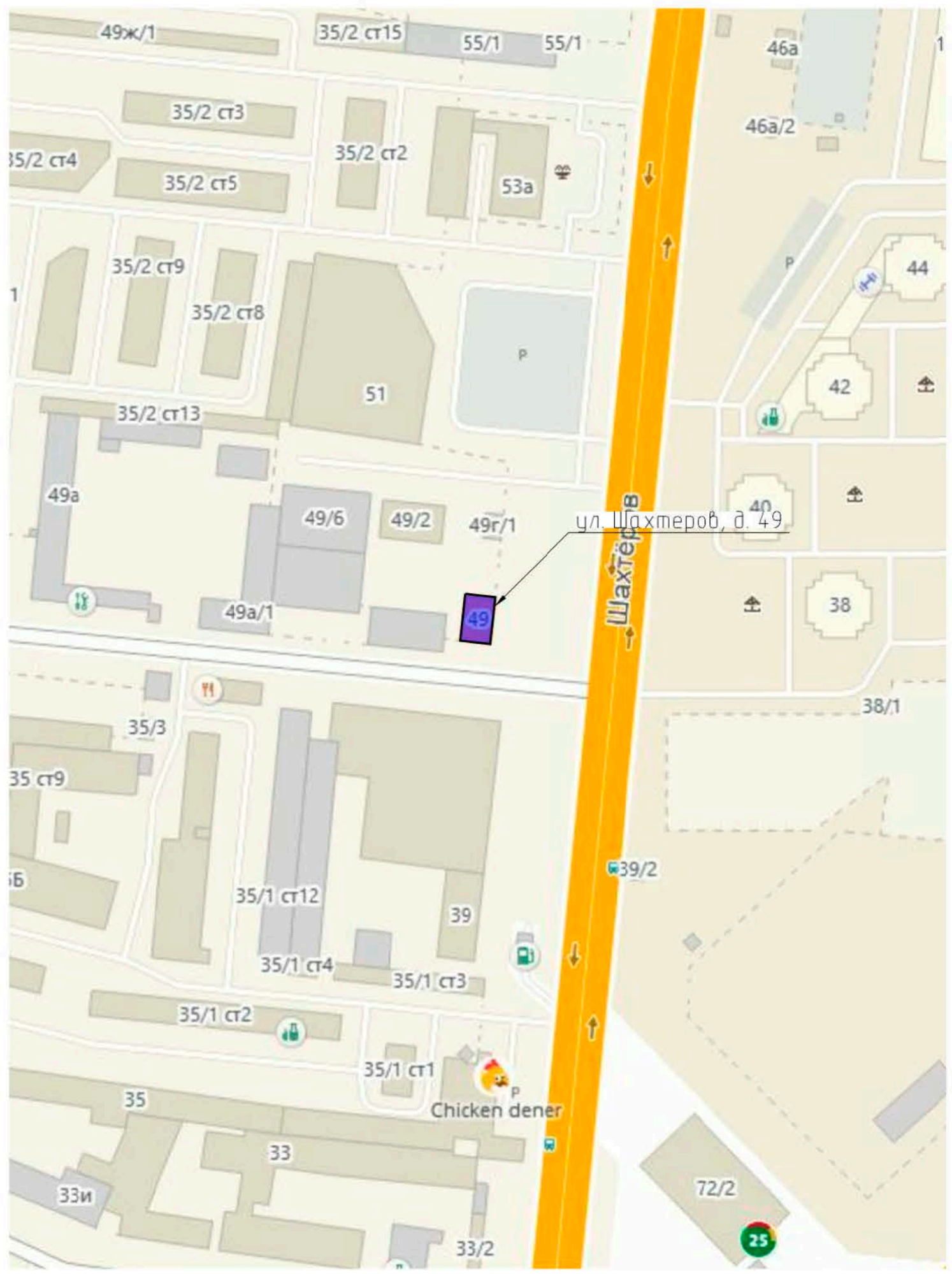
Статус здания, строения (при наличии): -

Лицо, ответственное за эксплуатацию: Купоросова Светлана Васильевна

Паспорт фасадов составлен по состоянию
на « 19 » _____ июля _____ 2018 г.

Актуализирован « ___ » _____ г.

Ситуационный план



Состав раздела

Лист	Наименование	Примечание
2	Ситуационный план М 1:2000. Пояснительная записка.	стр. 3
3	Материалы фотофиксации существующего состояния фасадов.	стр. 4
4	Фотографическое изображение развертки фрагмента улицы с главного фасада.	стр. 5
5,6	Колористическое решение фасадов.	стр. 6, 7
7	Ведомость применяемых материалов.	стр. 8
8,9	Схема расположения дополнительного оборудования, дополнительных элементов и устройств.	стр. 9, 10
10	Перечень оборудования, дополнительных элементов и устройств.	стр. 11
11,12	Схема архитектурно-художественной подсветки с указанием типов осветительных приборов.	стр. 12,13
13	Разрешение на внесение изменений.	

Пояснительная записка

Паспорт фасадов составлен на объект расположенный по адресу: г. Красноярск, ул. Шахтеров, д. 49. По основному функциональному значению объект представляет собой нежилое административное здание.

Здание граничит со складской зоной рынка «Енисейский привоз» и окружено объектами складского и автотранспортного назначения. У здания один собственник, площади сдаются под аренду предпринимателям.

В фасадной отделке применены декоративные фасадные фиброцементные панели «КМЕВ», крепление дополнительного оборудования и элементов на фасад здания представляется невозможным. Колористическое решение фасадов сдержанное, выполнено в теплых пастельных тоннах.

Согласовано			
Инв. № подл.	Подп. и дата	Взам. инв. №	

						КП-73/Б-18			
						г. Красноярск, ул. Шахтеров, д. 49			
Изм.	Кол. уч.	Лист	№ док.	Подп.	Дата	Паспорт фасадов	Стадия	Лист	Листов
							П	2	
ГИП				<i>[Подпись]</i>	07.18	Ситуационный план М 1:2000 Пояснительная записка			
Разраб.				<i>[Подпись]</i>	07.18				
Н. контр.				<i>[Подпись]</i>	07.18				

Главный фасад



Дворовой фасад



Боковой фасад



Боковой фасад



Фрагменты главного фасада

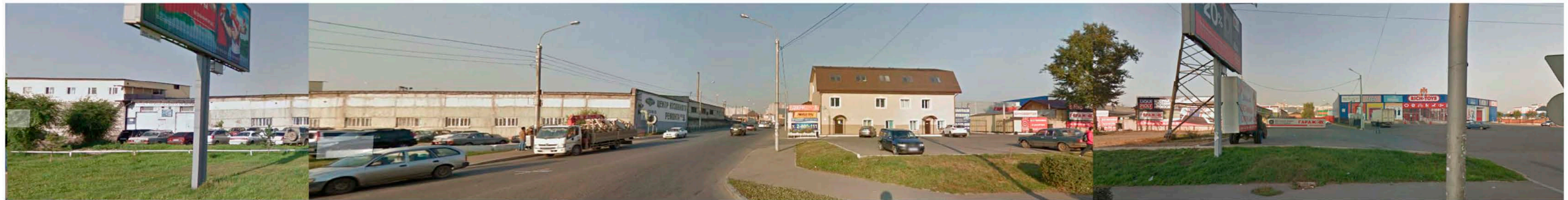


Согласовано

Инв. № подл. Подп. и дата. Взам. инв. №

						КП-73/Б-18			
						г. Красноярск, ул. Шахтеров, д. 49			
Изм.	Кол. уч.	Лист	№ док.	Подп.	Дата	Паспорт фасадов	Стадия	Лист	Листов
							п	3	
ГИП				<i>[Signature]</i>	07.18	Материалы фотофиксации существующего состояния фасадов			
Разраб.				<i>[Signature]</i>	07.18				
Н. контр.				<i>[Signature]</i>	07.18				

Фотографическое изображение развертки фрагмента улицы с главного фасада



Согласовано

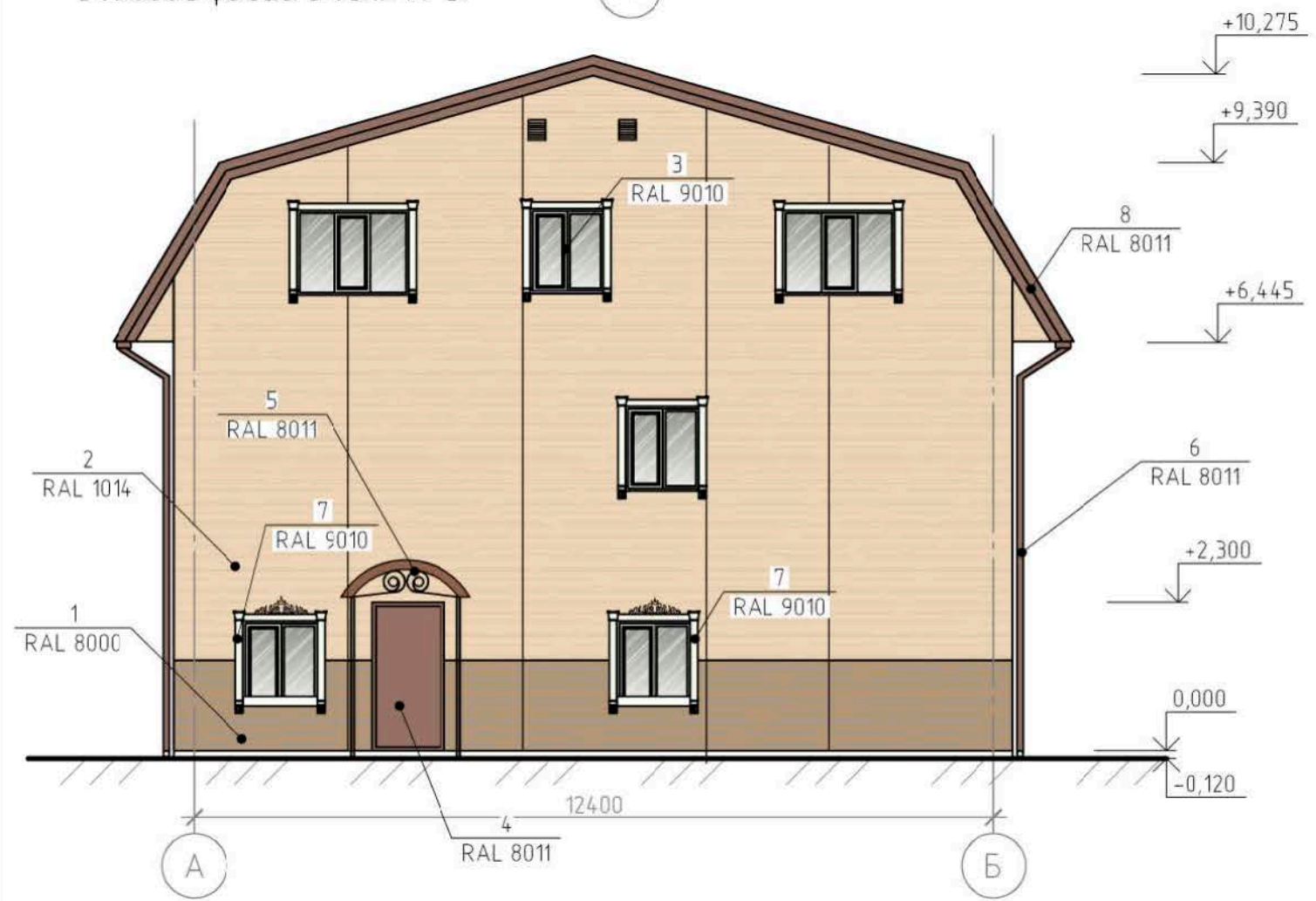
Инд. № подл.	Подп. и дата	Взам. инд. №

КП-73/Б-18					
г. Красноярск, ул. Шахтеров, д. 49					
Изм.	Кол. уч.	Лист	№ док.	Подп.	Дата
ГИП				<i>[Signature]</i>	07.18
Разраб.				<i>[Signature]</i>	07.18
Н. контр.				<i>[Signature]</i>	07.18
Паспорт фасадов				Стадия	Лист
				п	4
Фотографическое изображение развертки фрагмента улицы с главного фасада				Листов	

Главный фасад в осях 1-2



Боковой фасад в осях А-Б



Условные обозначения:

■ - настенная приточная вентиляционная система;

						КП-73/Б-18			
						г. Красноярск, ул. Шахтеров, д. 49			
Изм.	Кол. уч.	Лист	№ док.	Подп.	Дата	Паспорт фасадов	Стадия	Лист	Листов
ГИП				<i>[Signature]</i>	07.18		п	5	
Разраб.				<i>[Signature]</i>	07.18				
Н.контр.				<i>[Signature]</i>	07.18	Колористическое решения фасадов			

Согласовано

Взам. инв. №

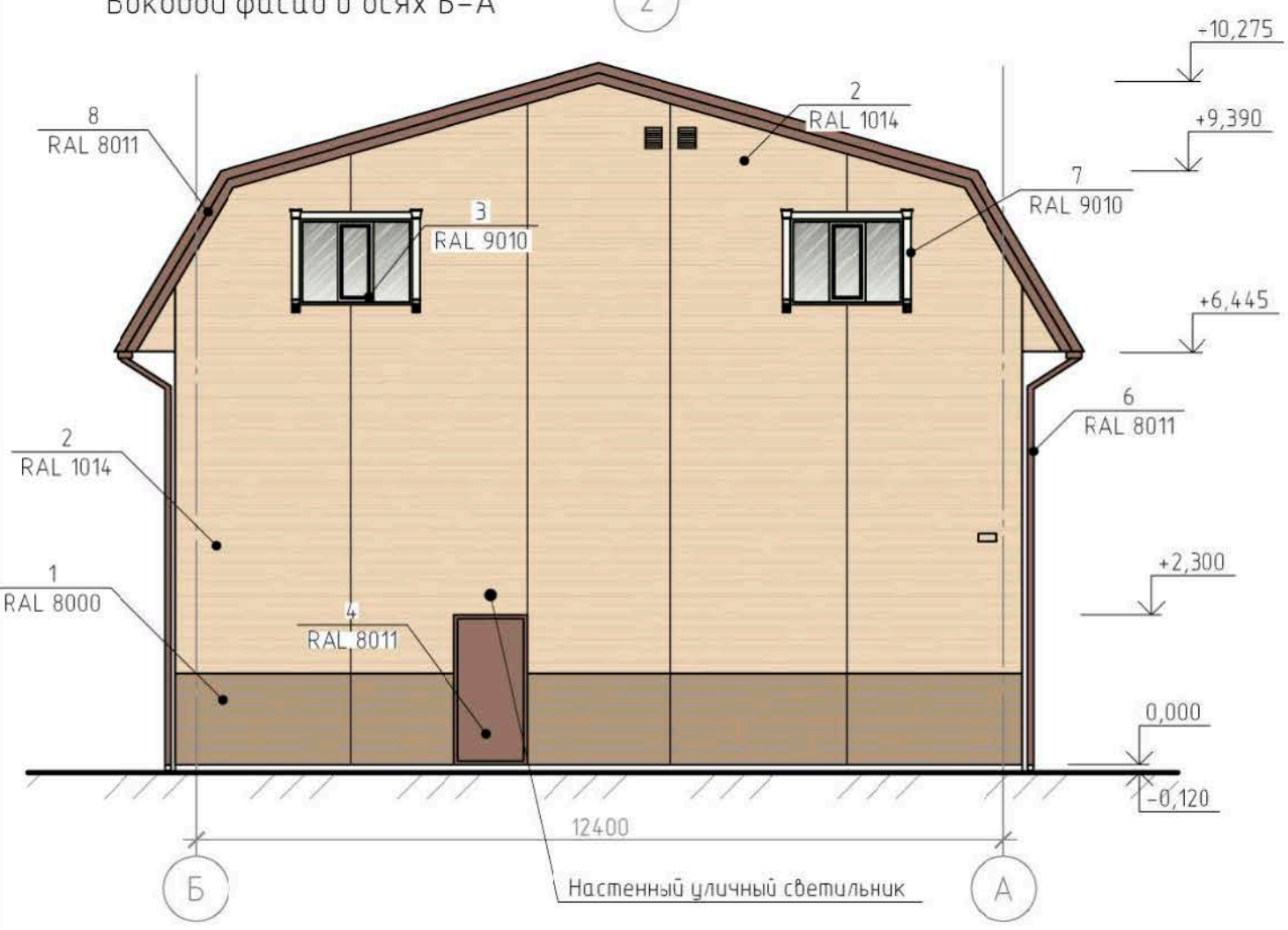
Подп. и дата

Инв. № подл.

Дворовой фасад в осях 2-1



Боковой фасад в осях Б-А




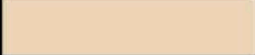
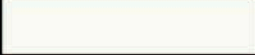
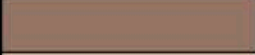

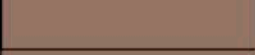




Условные обозначения:

- настенная приточная вентиляционная система;
- внешний блок кондиционера;
-

Согласовано	
Взам. инв. №	
Подп. и дата	
Инв. № подл.	

КП-73/Б-18					
г. Красноярск, ул. Шахтеров, д. 49					
Изм.	Кол. уч.	Лист	№ док.	Подп.	Дата
ГИП					07.18
Разраб.					07.18
Н.контр.					07.18
Паспорт фасадов					Стадия
Колористическое решения фасадов					Лист
					Листов
					П
					6

Ведомость применяемых материалов

№ п/п	Элемент фасада	Эталон цвета	Вид отделки	Индекс RAL
1	Цоколь		Фиброцементные панели "КМЕР"	8000
2	Поле основной стены фасадов		Фиброцементные панели "КМЕР"	1014
3	Перекрытия окон		ПВХ	9010
4	Дверные полотна		Металл/покраска	8011
				1014
5	Козырьки		Металл/покраска	8011
6	Водосточные трубы		Металл/покраска	8011
7	Декоративные обрамления окон		Покраска	9010
8	Кровля		Металлочерепица	8011
9	Перекрытия окон мансарды		ПВХ	8011

Согласовано

Взам. инв. №

Подп. и дата

Инв. № подл.

Изм.	Кол.уч.	Лист	№ док.	Подп.	Дата
					07.18
					07.18

КП-73/Б-18

г. Красноярск, ул. Шахтеров, д. 49

Паспорт фасадов

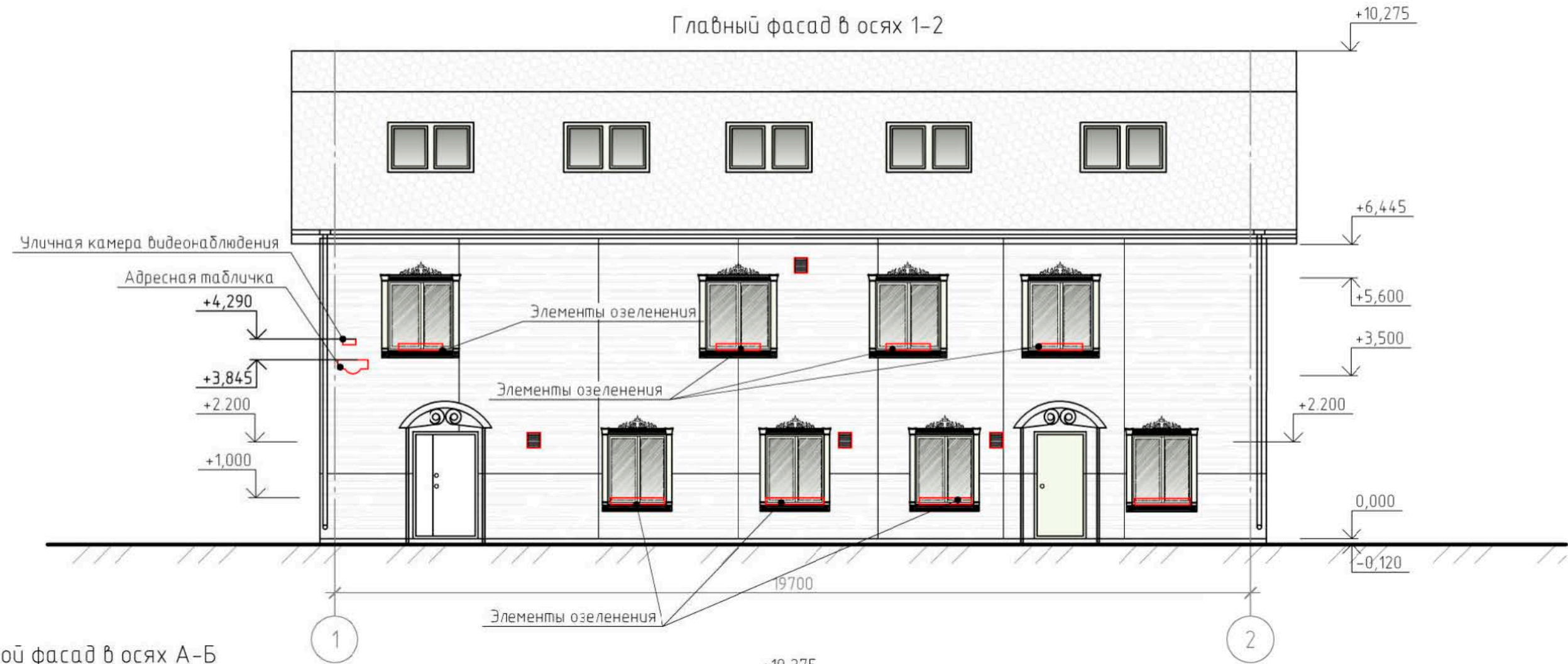
Стадия	Лист	Листов
П	7	

Ведомость применяемых материалов

Копировал

А4

Главный фасад в осях 1-2



Боковой фасад в осях А-Б



Условные обозначения:

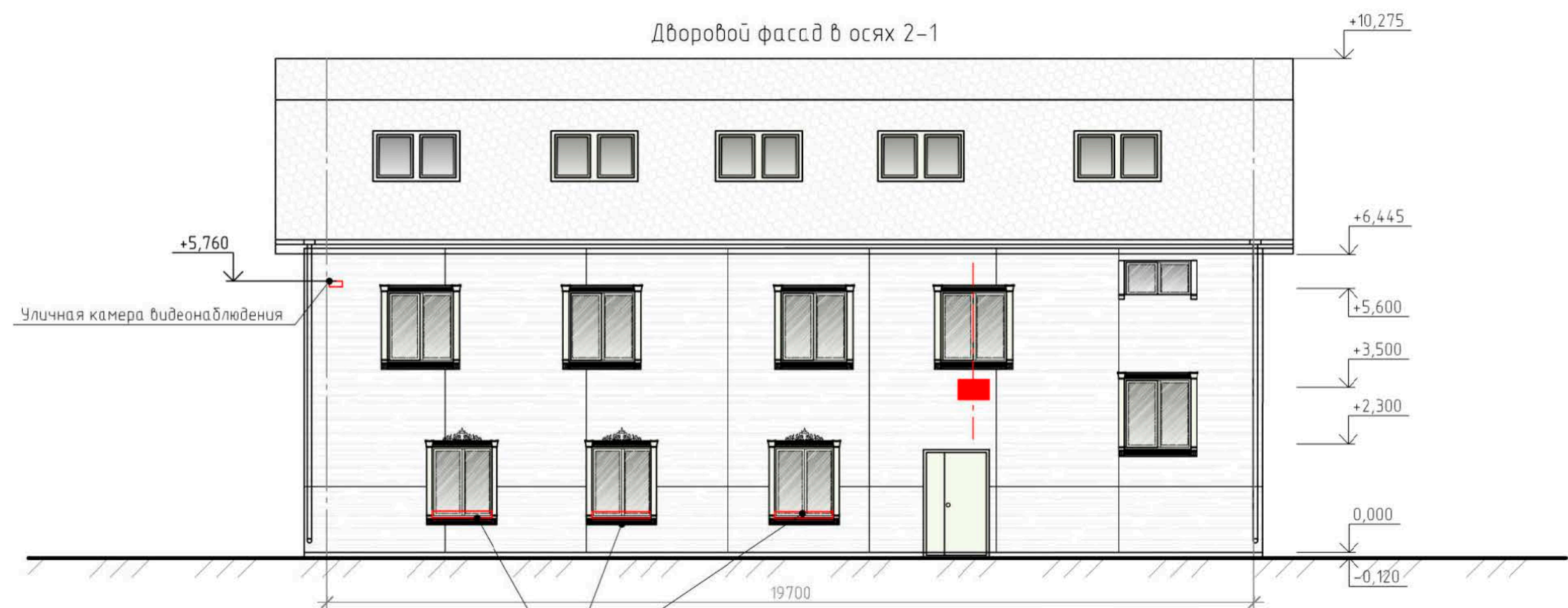
 - настенная приточная вентиляционная система;

Согласовано

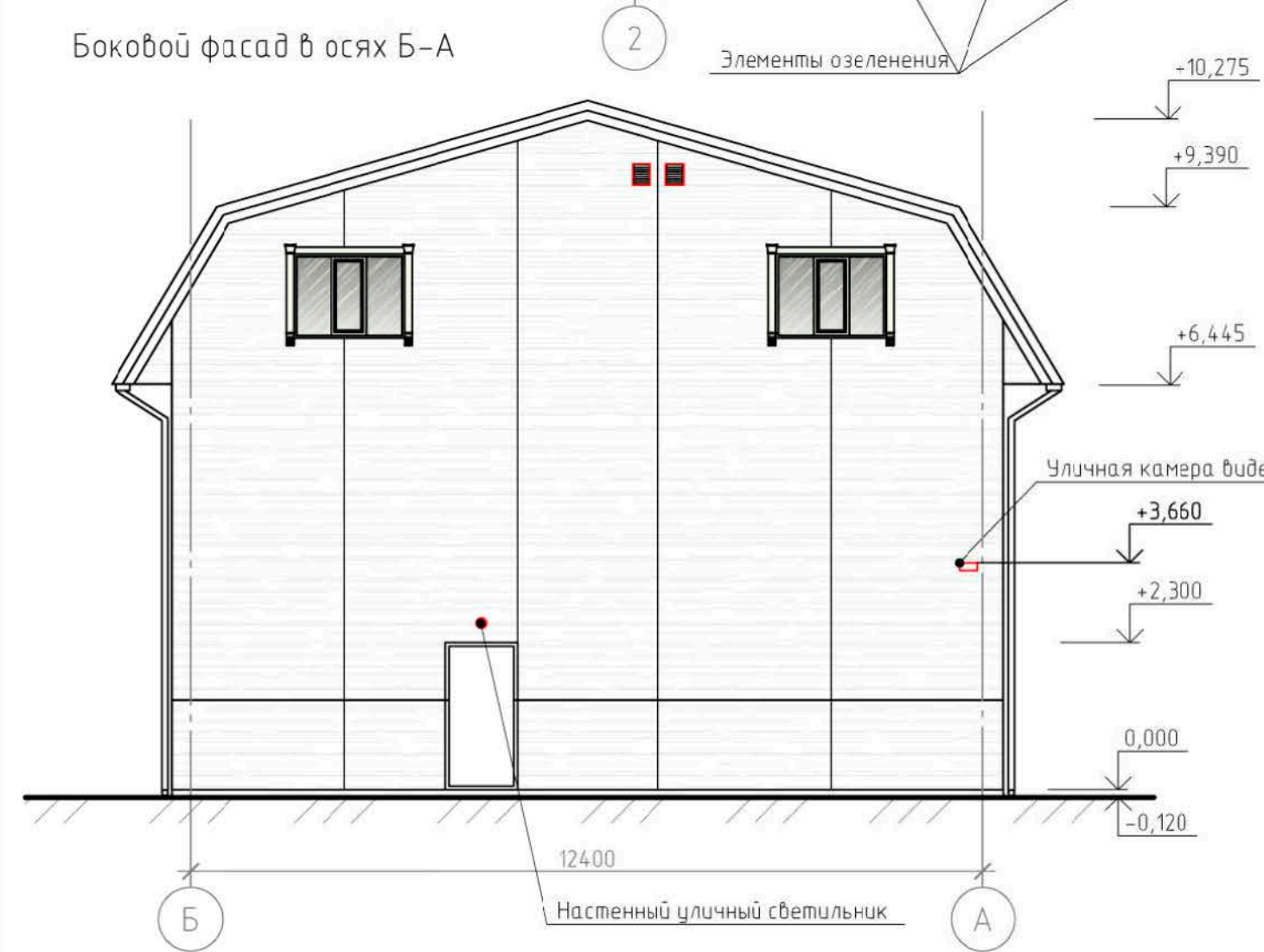
Инв. № подл.
Подп. и дата
Взам. инв. №

						КП-73/Б-18			
						г. Красноярск, ул. Шахтеров, д. 49			
Изм.	Кол. уч.	Лист	№ док.	Подп.	Дата	Паспорт фасадов	Стадия	Лист	Листов
ГИП					07.18		П	8	
Разраб.					07.18				
Н.контр.					07.18	Схема расположения дополнительного оборудования, дополнительных элементов и устройств			

Дворовой фасад в осях 2-1





Боковой фасад в осях Б-А



Элементы озеленения

Условные обозначения:

-  - настенная приточная вентиляционная система;
-  - внешний блок кондиционера;

Согласовано

Взам. инв. №

Подп. и дата

Инв. № подл.

КП-73/Б-18

г. Красноярск, ул. Шахтеров, д. 49

Изм.	Кол. уч.	Лист	№ док.	Подп.	Дата	Паспорт фасадов	Стадия	Лист	Листов
ГИП				<i>[Signature]</i>	07.18		Схема расположения дополнительного оборудования, дополнительных элементов и устройств	П	9
Разраб.				<i>[Signature]</i>	07.18				
Н.контр.				<i>[Signature]</i>	07.18				

Перечень оборудования, дополнительных элементов и устройств

№ п/п	Тип дополнительного оборудования, дополнительного элемента или устройства	Краткое описание	Расположение (фасад, этаж)	Номер листа паспорта фасадов, содержащего схему	Отметка о демонтаже
1	Внешний блок кондиционера	Общее количество - 1 шт.	Все внешние блоки кондиционеров размещены на дворовом фасаде. На главном фасаде отсутствуют блоки кондиционеров	6 и 9 листы	
2	Камера наружного видеонаблюдения	Общее количество - 3 шт.	Расположены на главном фасаде в осях 1-2, 2-1, Б-А в районе 2-го этажа	5,6,9,8 листы	
3	Настенная приточная вентиляционная система	Общее количество - 8 шт.	Приточная вентиляция расположена на главном фасаде 1-2, А-Б, Б-А	5,6,9,8 листы	
4	Встраиваемые светильники	Светильники монтируются под карнизом по всему периметру здания	Расположены по всему периметру карниза	11 и 12 листы	
5	Адресная табличка	Общее количество - 1 шт.	Расположена на главном фасаде слева под линией окна второго этажа. Табличка синяя с белыми буквами.	5 и 8 листы	
6	Элементы озеленения	Общее количество - 13 шт.	Расположены на главном, дворовом и боковом фасаде на подоконниках окон. Элементы представляют собой горшки с цветами. Цвет белый. Горшки, расположенные на окнах первого этажа, выполнены с кованым декоративным элементом.	5,6,9,8 листы	
7	Настенный уличный светильник	Общее количество - 1 шт.	Расположен на боковом фасаде.	6 и 9 листы	

Согласовано

Взам. инв. №


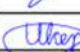
Подп. и дата

Инв. № подл.

КП-73/Б-18

г. Красноярск, ул. Шахтеров, д. 49

Изм. Кол.уч. Лист № док. Подп. Дата

ГИП					07.18
Разраб.					07.18
Н. контр.					07.18

Паспорт фасадов

Стадия	Лист	Листов
П	10	

Перечень оборудования, дополнительных элементов и устройств

Главный фасад в осях 1-2



Боковой фасад в осях А-Б



Согласовано

Взам. инв. №

Подп. и дата

Инв. № подл.

						КП-73/Б-18			
						г. Красноярск, ул. Шахтеров, д. 49			
Изм.	Кол. уч.	Лист	№ док.	Подп.	Дата	Паспорт фасадов	Стадия	Лист	Листов
ГИП				<i>[Signature]</i>	07.18		П	11	
Разраб.				<i>[Signature]</i>	07.18				
Н. контр.				<i>[Signature]</i>	07.18	Схема архитектурно-художественной подсветки с указанием типов осветительных приборов			

Копировал

А3

Дворовой фасад в осях 2-1



Боковой фасад в осях Б-А



						КП-73/Б-18			
						г. Красноярск, ул. Шахтеров, д. 49			
Изм.	Кол. уч.	Лист	№ док.	Подп.	Дата	Паспорт фасадов	Стадия	Лист	Листов
ГИП				<i>[Signature]</i>	07.18		П	12	
Разраб.				<i>[Signature]</i>	07.18				
Н. контр.				<i>[Signature]</i>	07.18	Схема архитектурно-художественной подсветки с указанием типов осветительных приборов			

Копировал

А3

Согласовано

Взам. инв. №

Подп. и дата

Инв. № подл.

Разрешение		Обозначение		
Изм.	Лист	Содержание изменения	Код	Примечание

Исполн.	Утв.		Разрешение на внесение изменений	Лист	Листов
	ГИП			13	
	Составил				
	Изм.внес				

Создано в...