

**НЕЖИЛОЕ ЗДАНИЕ**

**Красноярск, ул. Конституции СССР, 17а**

**ПАСПОРТ ФАСАДОВ**

**076.08.2018-ПФ**

**2018 г.**

СОГЛАСОВАНО

\_\_\_\_\_

М.П.

« \_\_\_\_ » \_\_\_\_\_ 20 \_\_\_\_ г. № \_\_\_\_\_

## ПАСПОРТ ФАСАДОВ

Адрес здания, строения, сооружения: г. Красноярск,  
ул. Конституции СССР, 17а

Год постройки: -

Автор архитектурного проекта: автор проекта неизвестен

Число этажей: 2

Серия (при наличии): -

Назначение: здание торговли со встроенными административными  
помещениями

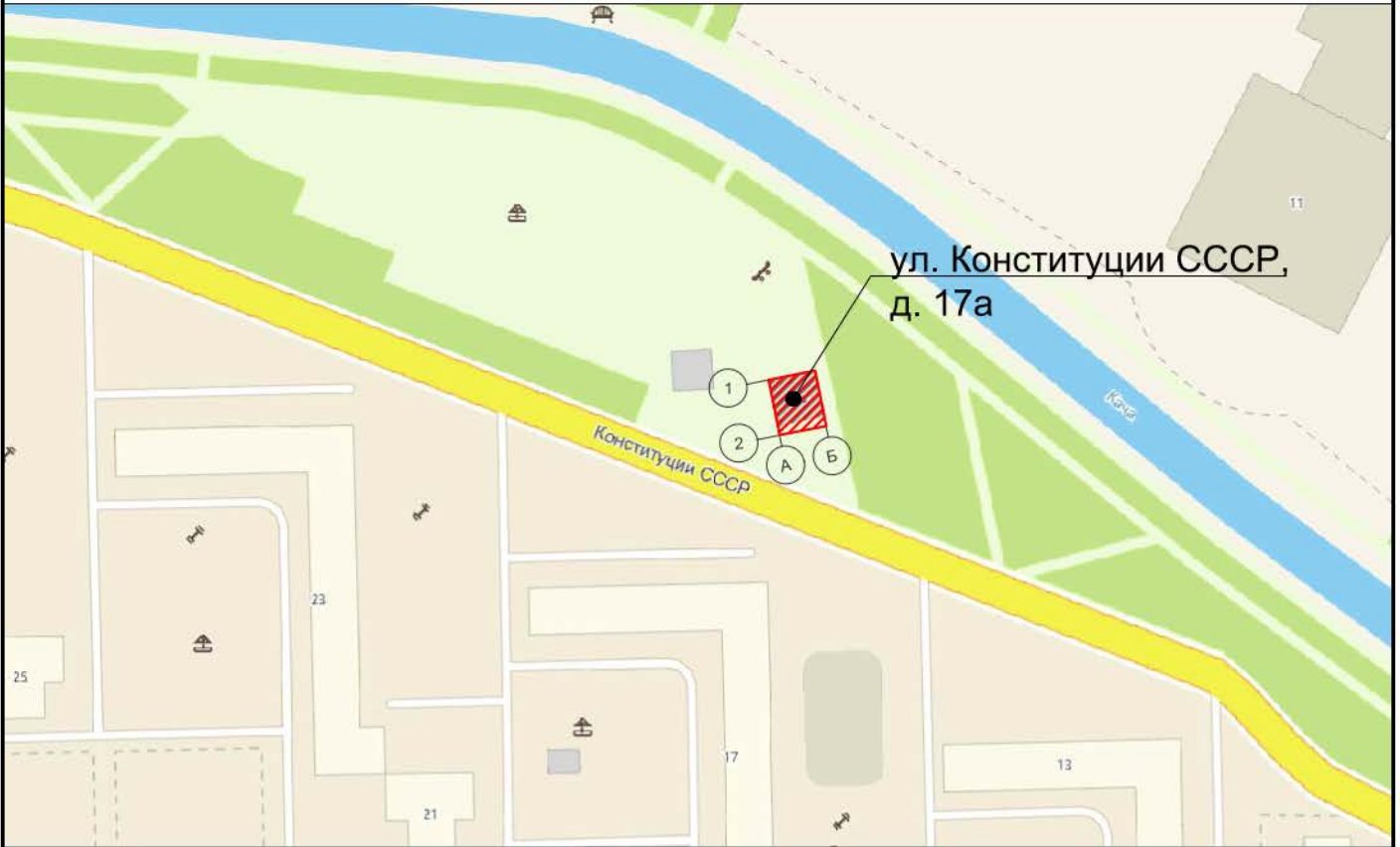
Статус здания, строения (при наличии): -

Лицо, ответственное за эксплуатацию: ИП Гергердт Г. В.

Паспорт фасадов составлен по состоянию  
на «08» августа 2018 г.

Актуализирован « \_\_\_\_ » \_\_\_\_\_ \_\_\_\_ г.

# Ситуационный план М1:2000



## Пояснительная записка

### 1. Описание существующего облика, текущей градостроительной ситуации, технического состояния и использования Объекта.

Объект расположен по адресу: г. Красноярск, ул. Конституции СССР, д. 17а. Функциональное назначение - здание торговли со встроенными административными помещениями.

Наружные стены - кирпичные. Отделка наружных стен: навесной вентилируемый фасад с обшивкой керамогранитными плитами 600х600 мм; виниловый сайдинг. В целом существующее колористическое решение фасадов соответствует архитектурно-художественному регламенту улиц и общественных пространств города Красноярска.

В существующем оформлении фасадов используются:

- навесной вентилируемый фасад: RAL 1013, RAL 8019;
- виниловый сайдинг: RAL 1014;
- забор из профилированного листа: RAL 1013;
- оконные рамы: RAL 9003 (существующие);
- дверные переплеты: RAL 9003, RAL 6016, RAL 8016 (существующие).

На главном фасаде располагается вывеска магазина из объемных букв. На боковом фасаде расположена вывеска архитектурного бюро, а также дополнительная вывеска магазина.

### 2. Описание проектируемого архитектурного облика, характеристика принципиальных архитектурных и технологических решений для осуществления ремонта фасадов (переустройства, перепланировки, реконструкции, реставрации) объекта.

Паспорт отображает фактическое состояние фасада с корректировкой некоторых элементов. Для приведения фасада в соответствие с паспортом необходимо выполнить следующие работы:

- выполнить замену отделки дворового фасада (в осях 2-1) и части бокового фасада (в осях А-Б) из винилового сайдинга (RAL 1014) на отделку керамогранитными плитами (RAL 1013, RAL 8019);
- выполнить демонтаж бегущей строки с главного фасада;
- выполнить покраску вывески из объемных букв "Качинский" на главном фасаде в более нейтральный цвет (RAL 9003);
- выполнить покраску направляющих информационных конструкций в цвет фасада (RAL 1013);
- разместить существующие вывески в соответствии с архитектурно-художественным регламентом - все информационные конструкции на одном фасаде здания должны быть отцентрированы относительно единой горизонтальной оси;
- демонтировать неиспользуемые рекламные конструкции на кровле;
- убрать информационные и рекламные материалы размещенные в окнах здания;
- выполнить ремонт существующих антивандальных ограждений кондиционеров на дворовом фасаде.

### 3. Информация о сроках проведения работ.

Для объектов расположенных в зоне особого городского значения Правилами благоустройства установлен общий срок завершения работ по приведению рекламно-информационного оформления фасадов в соответствие с паспортом фасадов - 01.02.2019.

Материалы фотофиксации существующего состояния фасадов.  
Главный фасад в осях 1-2



Материалы фотофиксации существующего состояния фасадов.  
Боковой фасад в осях А-Б



Материалы фотофиксации существующего состояния фасадов.  
Дворовой фасад в осях 2-1

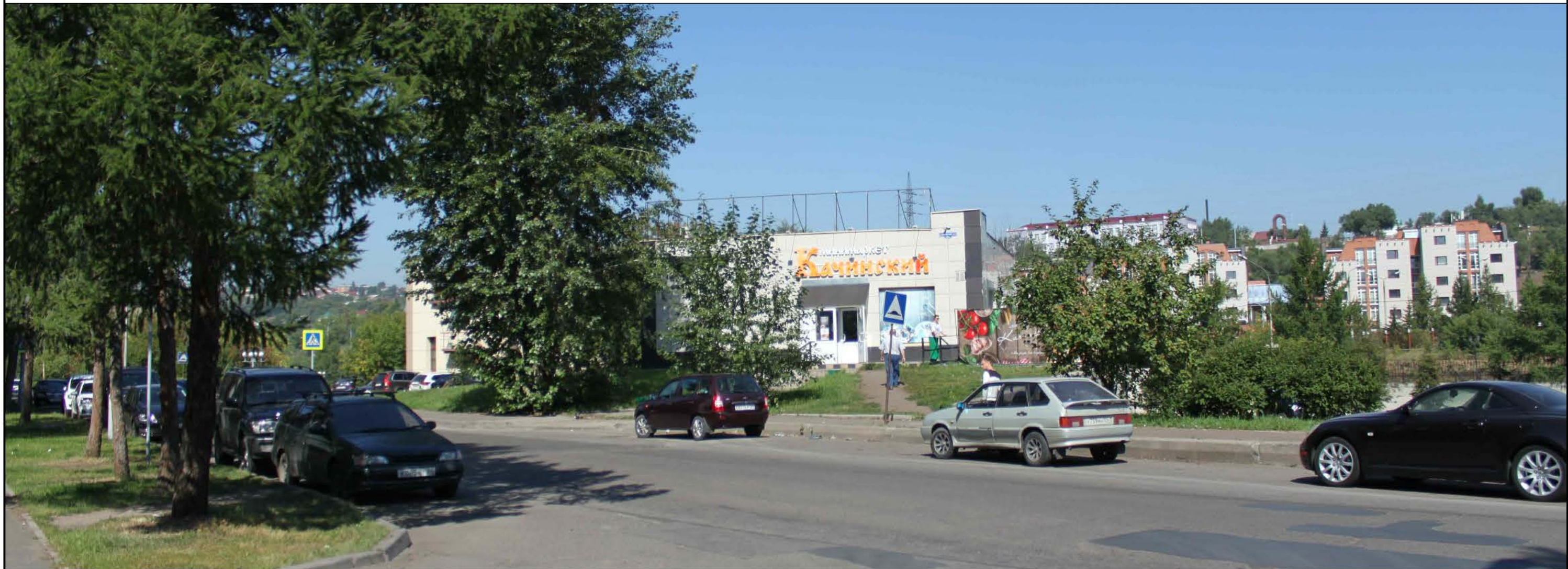


Материалы фотофиксации существующего состояния фасадов.  
Боковой фасад в осях Б-А

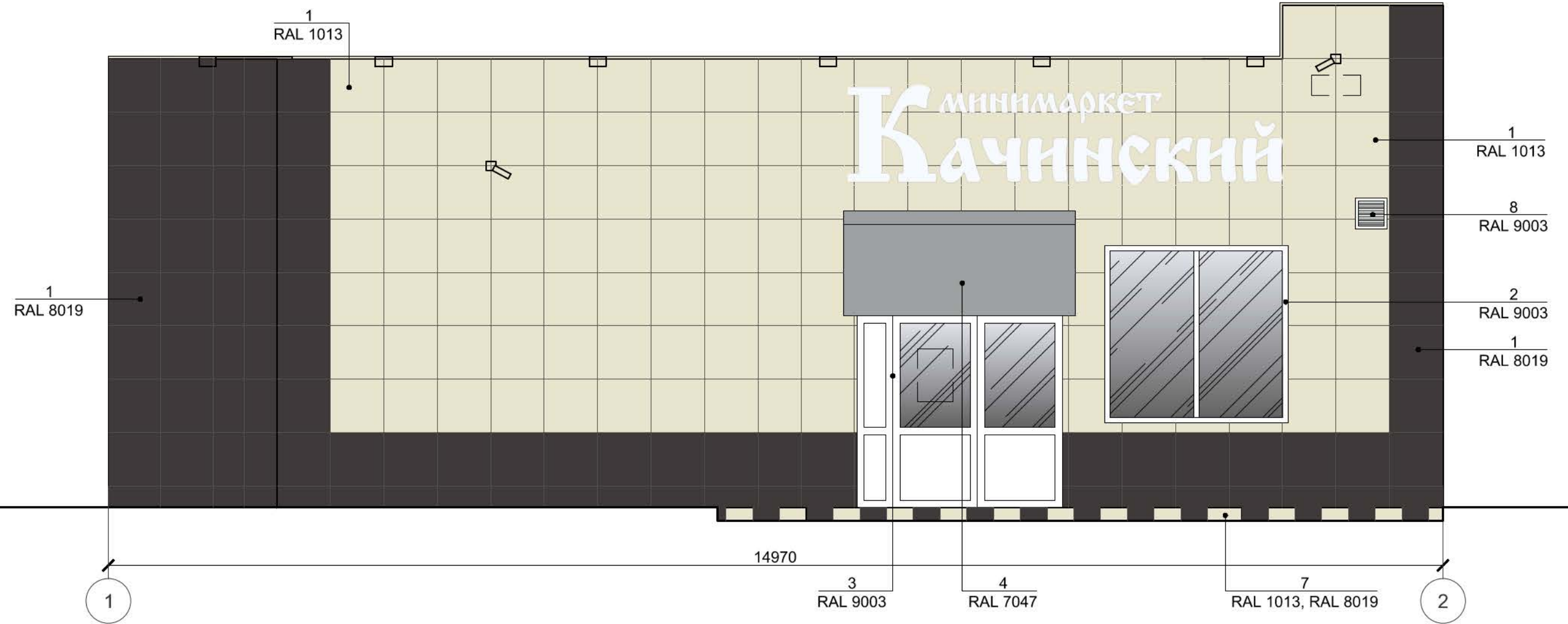




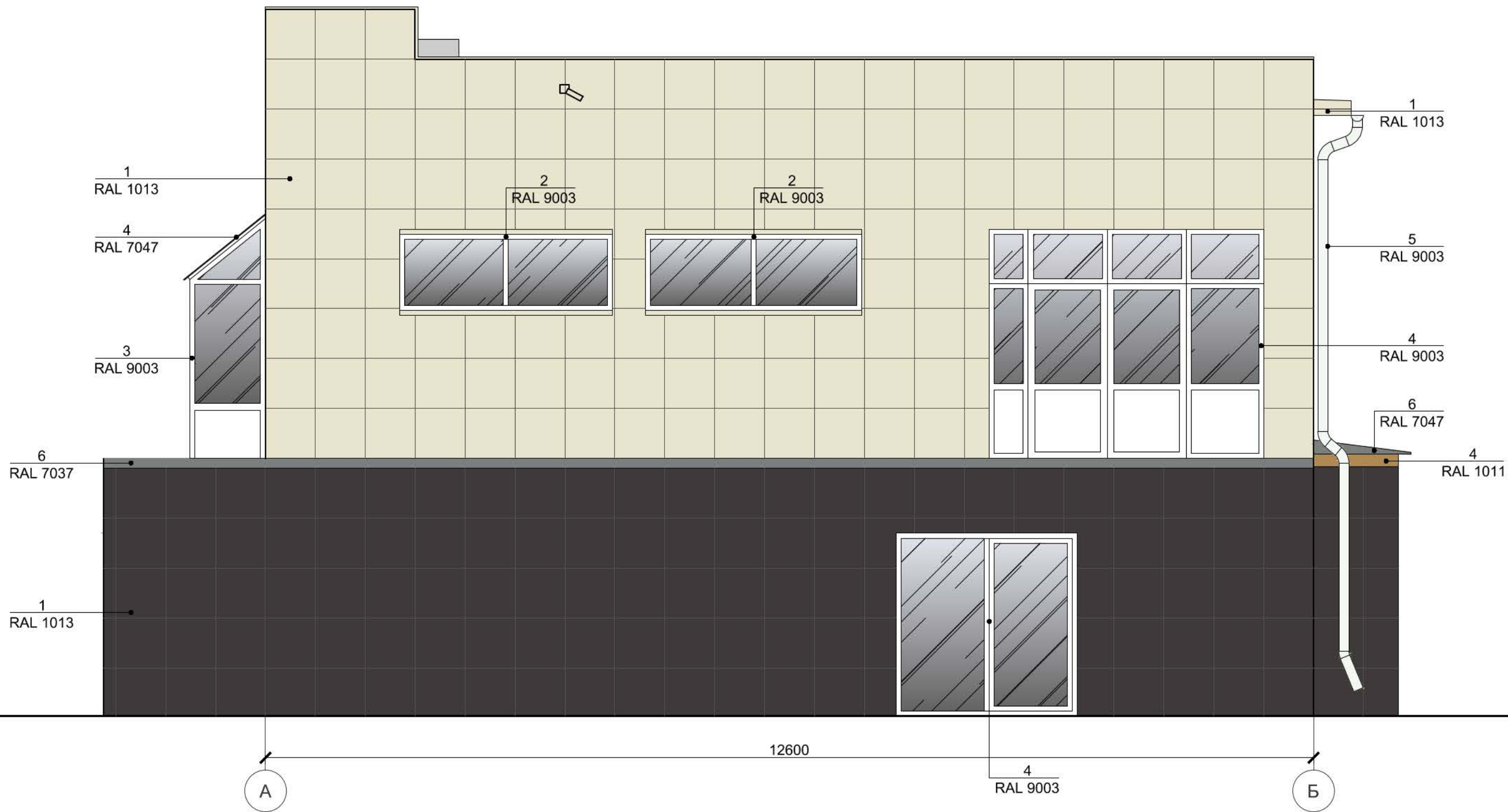
Фотографическое изображение развертки фрагмента улицы с главного фасада



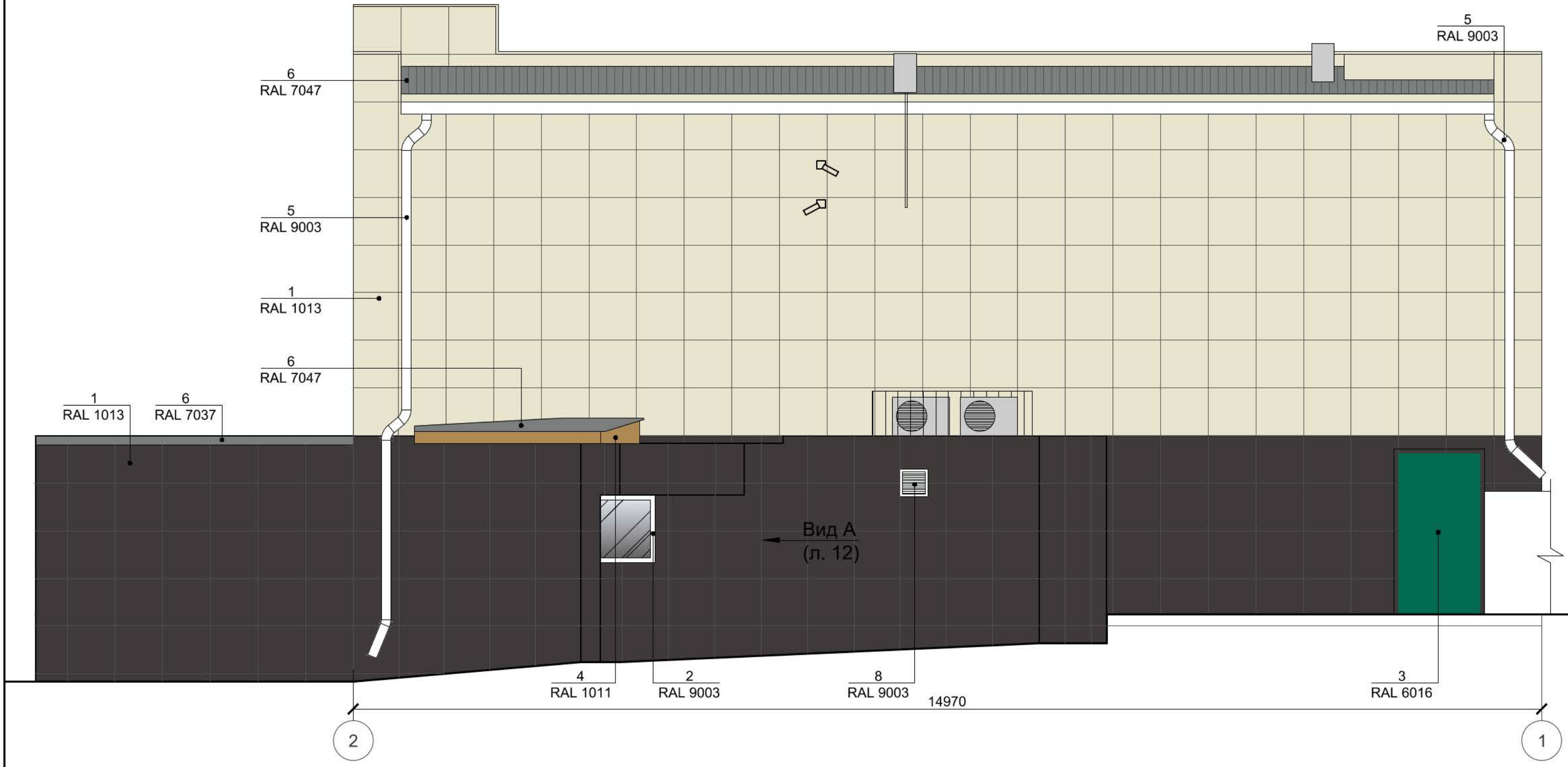
Колористическое решение фасадов.  
Главный фасад в осях 1-2



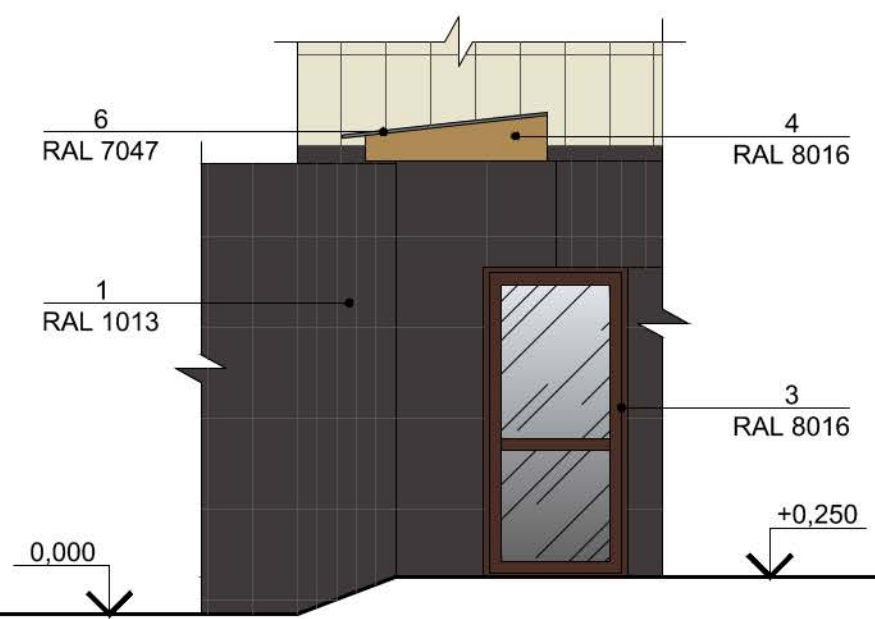
Колористическое решение фасадов.  
Боковой фасад в осях А-Б



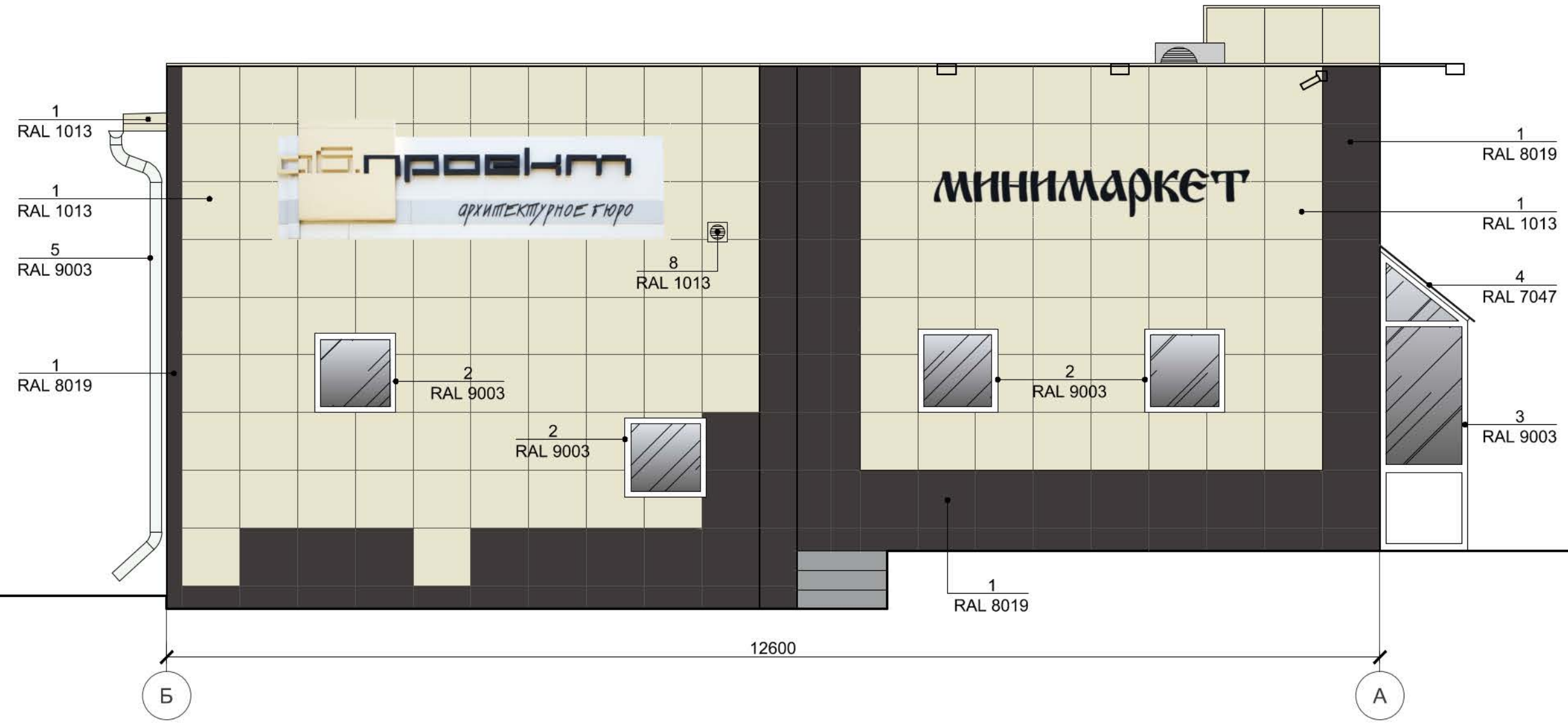
Колористическое решение фасадов.  
Дворовой фасад в осях 2-1



Колористическое решение фасадов.  
Вид А (фрагмент дворового фасада, вход в архитектурное бюро)



Колористическое решение фасадов.  
Боковой фасад в осях Б-А



## Ведомость применяемых материалов

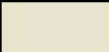
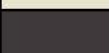









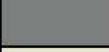



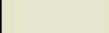
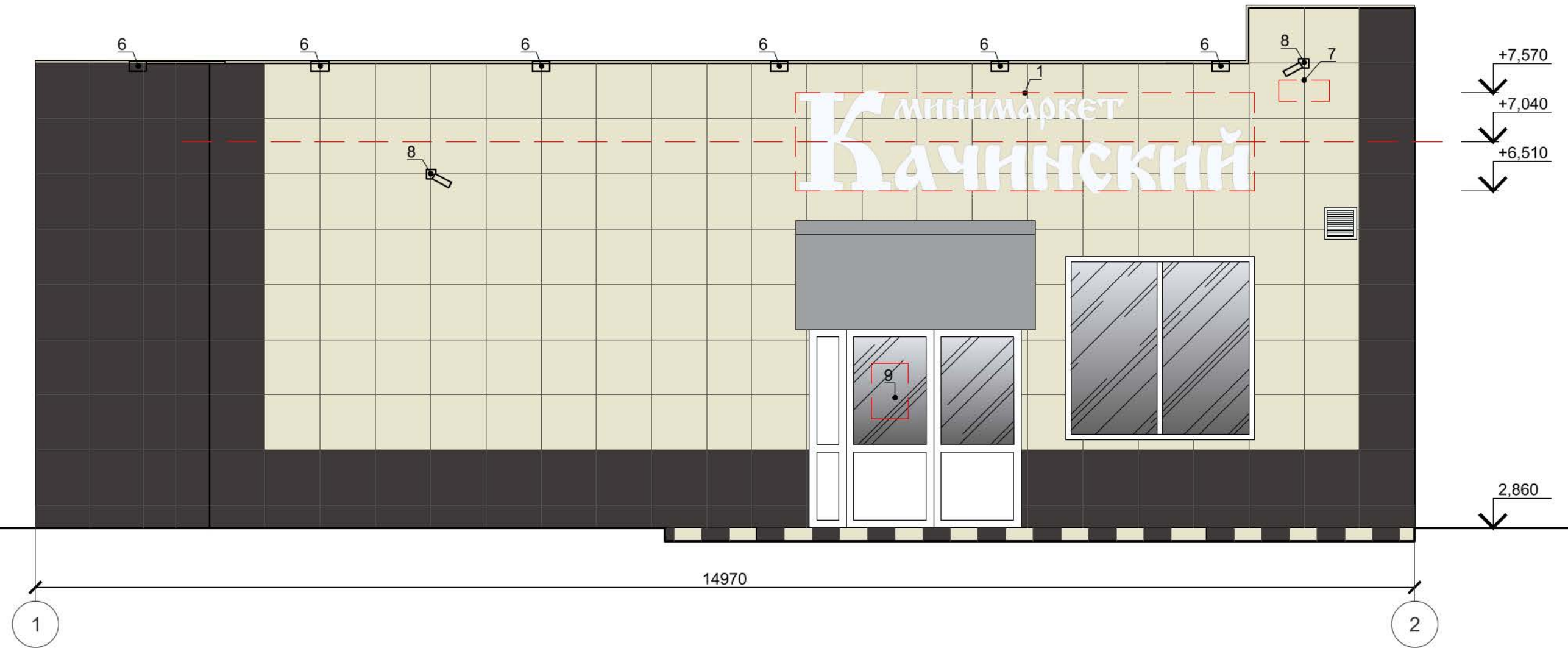
№п/п	Элемент фасада	Эталон цвета	Вид отделки	Индекс по цветовой палитре
1	Стены		Навесной вентилируемый фасад из керамогранитной плитки полированной	RAL 1013
				RAL 8019
2	Переплеты окон		ПВХ	RAL 9003
3	Дверные полотна		ПВХ	RAL 9003
			Покраска	RAL 6016
			Покраска	RAL 6016
4	Козырьки		Металлический лист	RAL 7047
			Профилированный лист	RAL 7047
			Деревянная обшивка	RAL 1011
5	Водосточные трубы		Оцинкованная сталь с покрытием	RAL 9003
6	Кровля		Профилированный лист	RAL 7047
			Плоская рулонная кровля	RAL 7037
7	Ступени крылец		Керамическая плитка в цвет фасада	RAL 1013
				RAL 8019
8	Вентиляционные решетки		ПВХ	RAL 9003
			ПВХ	RAL 1013

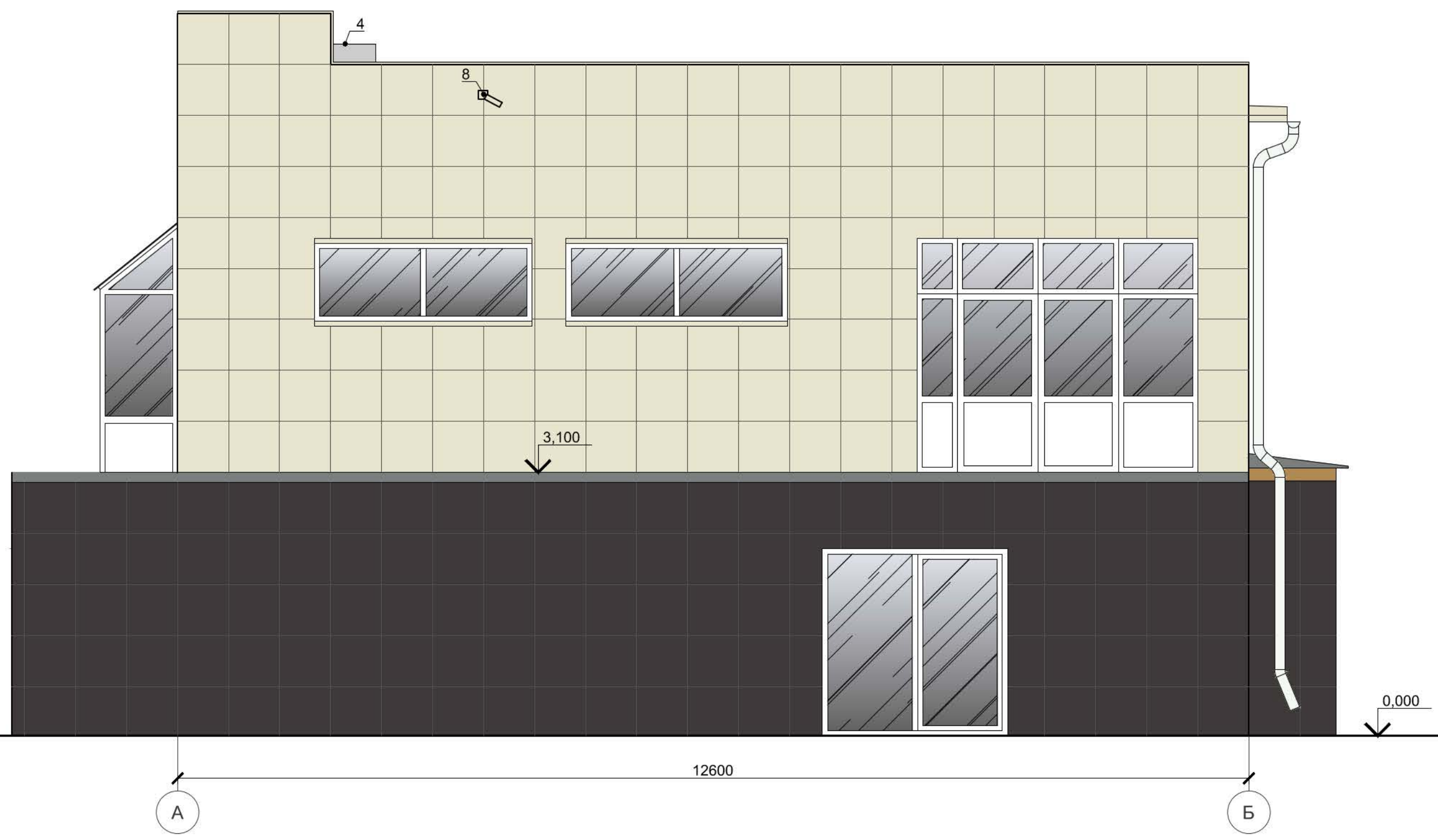
Схема размещения дополнительного оборудования, дополнительных элементов и устройств.  
Главный фасад в осях 1-2



1. Габаритные размеры конструкций приведены в перечне дополнительного оборудования, дополнительных элементов и устройств на л. 19.

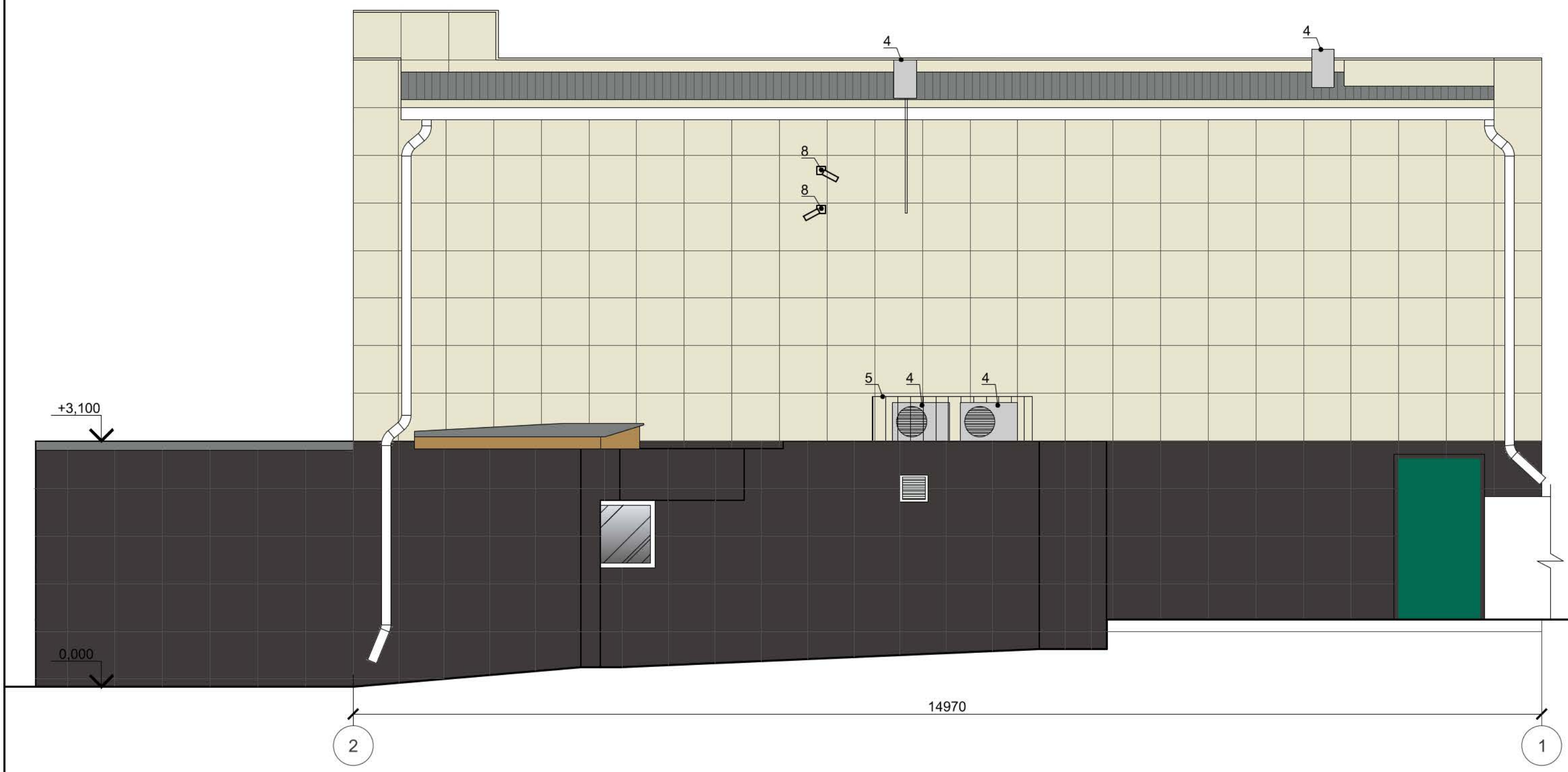


Схема размещения дополнительного оборудования, дополнительных элементов и устройств.  
Боковой фасад в осях А-Б



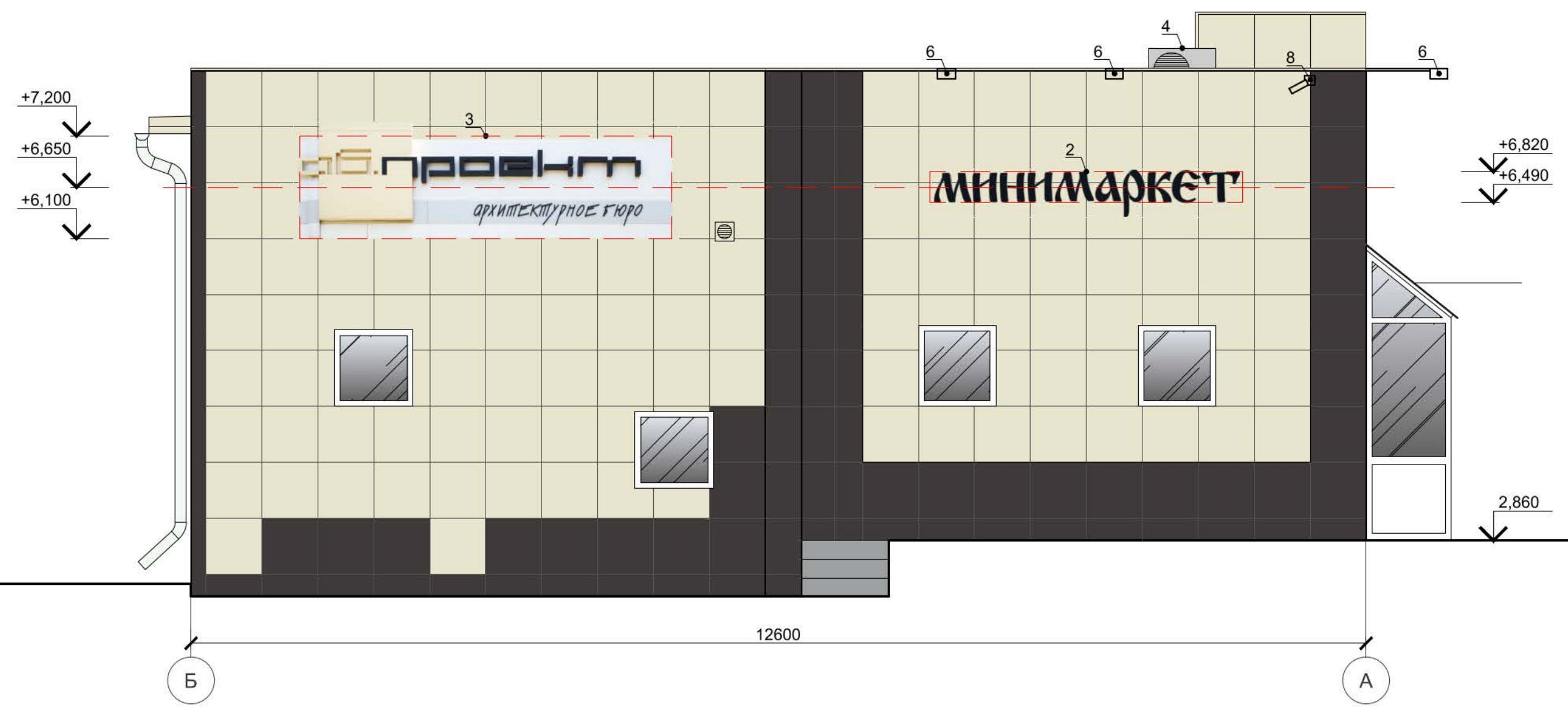
1. Габаритные размеры конструкций приведены в перечне дополнительного оборудования, дополнительных элементов и устройств на л. 19.

Схема размещения дополнительного оборудования, дополнительных элементов и устройств.  
Дворовой фасад в осях 2-1



1. Габаритные размеры конструкций приведены в перечне дополнительного оборудования, дополнительных элементов и устройств на л. 19.

Схема размещения дополнительного оборудования, дополнительных элементов и устройств.  
Боковой фасад в осях Б-А



1. Габаритные размеры конструкций приведены в перечне дополнительного оборудования, дополнительных элементов и устройств на л. 19.

## Перечень дополнительного оборудования, дополнительных элементов и устройств

№п/п	Тип дополнительного оборудования, дополнительного элемента или устройства	Краткое описание	Расположение (фасад, этаж)	Номер листа паспорта фасадов, содержащего схему	Отметка о демонтаже
1	Информационная конструкция из отдельных букв	Объемные буквы на металлических направляющих в цвет фасада. Вывеска состоит из надписей "минимаркет" - h=240 мм, "Качинский" - h=1060 мм. Цвет - белый (RAL 9003). Общая высота - 1060 мм, длина - 4980 мм.	Главный фасад	14	
2	Информационная конструкция из отдельных букв	Объемные буквы на металлических направляющих в цвет фасада. Вывеска состоит из надписи "минимаркет", h=330 мм, l=3350, выполнена в цвет фасада (RAL 8019)	Боковой фасад	17	
3	Информационная конструкция	Вывеска архитектурного бюро, выполнена в соответствии с основными цветами фасада (RAL 1013, RAL 8019, RAL 9003). h=1100 мм, l=3980 мм	Боковой фасад	17	
4	Наружные блоки кондиционеров	Существующие, 2 кондиционера располагаются на кровле здания, 2 - на дворовом фасаде.	Дворовой фасад	15, 16, 17	
5	Антивандалные решетки для наружных блоков кондиционеров	RAL 7047 (существующие)	Дворовой фасад	16	
6	Прожекторы	Подсветка фасада. Общее количество - 7 шт.	Главный фасад (5 шт.), боковой фасад (2 шт.)	14, 17	
7	Знак адресации	ул. Конституции СССР, 17а	Главный фасад	14	
8	Камеры видеонаблюдения	Общее количество - 6 шт.	Главный фасад (2 шт.), дворовой фасад (2 шт.), боковые фасады (2 шт.)	14-18	
9	Информационная табличка	Информационная табличка с указанием режима работы. Размещается на остеклении дверного полотна (с внутренней стороны). Размер - не более 0,4x0,6м	Главный фасад	14	

## Компьютерный монтаж



Лист регистрации изменений