

ПРОЕКТНАЯ МАСТЕРСКАЯ  
**ДИЗАЙН ЦЕНТР**

ПРОЕКТИРОВЩИК - УДИН Д.В.  
Член Союза Дизайнеров России

тел. 8 902 943 1375

г. КРАСНОЯРСК 2018 г.

СОГЛАСОВАНО

М.П.

" \_\_\_\_ " \_\_\_\_\_ 20 \_\_\_\_ г. № \_\_\_\_\_

## ПАСПОРТ ФАСАДОВ

Адрес здания, строения, сооружения : г. Красноярск, ул. Марковского, д.№ 45, стр.1

Год постройки : 2015 г.

Автор архитектурного проекта : ООО " Фирма СИБТРАНСКОМ"

Число этажей : 3

Назначение : Гостинично-ресторанный комплекс

Лицо ответственное за эксплуатацию : ООО "Дали 579", директор Горошникова О.Я.

Паспорт фасадов составлен по состоянию

на " 15 " августа 2018 г.

Актуализирован " " \_\_\_\_\_ г.

## СОДЕРЖАНИЕ АЛЬБОМА

ЛИСТ	НАИМЕНОВАНИЕ	ПРИМЕЧАНИЕ
1	Общие сведения. Пояснительная записка. Ситуационный план.	
2	Фотофиксация существующего состояния фасадов.	
3	Фотофиксация существующего состояния фасадов.	
4	Фотофиксация существующего состояния фасадов.	
5	Фотофиксация существующего состояния фасадов.	
6	Фотографическое изображение развёртки фрагмента улицы с главного фасада.	
7	Цветовое решение фасада в осях В - А	
8	Цветовое решение фасада в осях 7 - 1	
9	Цветовое решение фасада в осях 1 - 7	
10	Цветовое решение фасада в осях В - А , с ведомостью применяемых материалов	
11	Цветовое решение фасада в осях 7 - 1, с ведомостью применяемых материалов	
12	Цветовое решение фасада в осях 1- 7, с ведомостью применяемых материалов	
13	Схема размещения дополнительного оборудования.	
14	Схема размещения дополнительного оборудования.	
15	Схема размещения дополнительного оборудования.	
16	Перечень дополнительного оборудования, дополнительных элементов и устройств	
17	Схема размещения архитектурно - художественной подсветки.	
18	Схема размещения архитектурно - художественной подсветки.	
19	Схема размещения архитектурно - художественной подсветки.	
20	Сведения о корректировке паспорта.	

## ПОЯСНИТЕЛЬНАЯ ЗАПИСКА

Паспорт фасадов здания Гостинично-ресторанного комплекса "SKY ЦЕНТР", по адресу: ул Марковского, д.№ 45, стр.1, в Центральном районе г. Красноярск, разработан на основании:

- задания Заказчика

- Постановления Администрации города Красноярск № 399 от 19.06.2018, "Об утверждении Порядка составления, изменения и согласования паспорта фасадов зданий, строений на территории города Красноярск".

Трёхэтажное здание, расположено внутри жилого квартала, ограниченного улицами Ленина, Сурикова, Марковского, Вейнбаума.

Здание имеет три видовых фасадных части - главный ( северный ) фасад, восточный и западный фасады.

С южной стороны здание имеет примыкание к трёхэтажному административному зданию по адресу ул. Марковского 43 а.

Главный фасад имеет цельный общий обзор, обзор восточного и западного фасадов ограничен существующей застройкой.

Год постройки и ввода в эксплуатацию здания - 2015 г.

Фундамент здания - бутобетонный, ленточный, стены первого и второго этажа - из кирпича, стены третьего этажа - фасадная система "КНАУФ-ФАСАД", на металлическом каркасе, с заполнением теплоизолирующими материалами. Перекрытия - бетонные, плитные. Кровля - скатная, с наружным водостоком, выполнена из металлочерепицы на металлическом каркасе.

Фасады здания оштукатурены , окрашены фасадной краской , имеют декоративные элементы выполненные из фасадного пенопласта.

Первый этаж отделан цветным декоративным камнем.

Входные зоны имеют отделку из листового металлокомпозитного материала на металлическом каркасе.

Наружная лестница выполнена из металлоконструкций.

Цветовое решение принято с учётом особенностей окружающей застройки.

На главном фасаде здания присутствует архитектурно-художественная подсветка.

Выполнение работ по ремонту наружных элементов здания должно вестись соответствии с разработанным Паспортом фасадов.

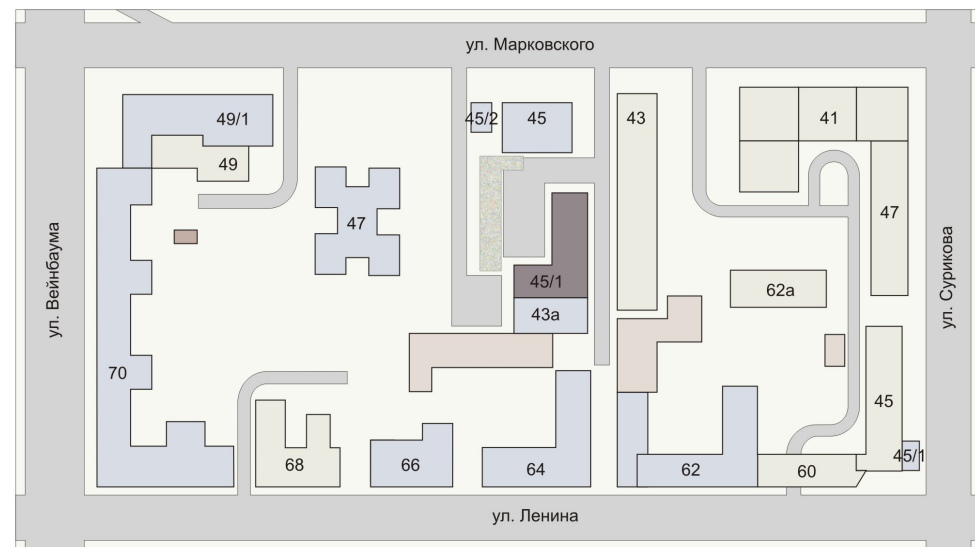
В случае ремонта кровли здания не предполагается изменение конфигурации и указанного материала.

Ремонт стен осуществляется с обязательным восстановлением разрушенных декоративных элементов.

Принятые в Паспорте фасадов решения соответствуют требованиям экологических, санитарно-технических, противопожарных и других норм, действующих на территории Российской Федерации, и обеспечивают безопасную для жизни и здоровья людей эксплуатацию объекта.

Предусмотренные Паспортом фасадов решения не затрагивают конструктивные и другие характеристики надёжности и безопасности здания. Несущие способности конструкций не нарушены.

## СИТУАЦИОННЫЙ ПЛАН 1 : 2000



Здание по адресу : г. Красноярск, ул. Марковского, д.№ 45, стр.1.

Изм.	Кол.уч.	Лист	№ док.	Подп.	Дата	Паспорт фасадов гостинично-ресторанного комплекса "SKY ЦЕНТР" по адресу : г. Красноярск, ул. Марковского д.45, стр. 1.			
Исполнил		Удин Д.В.				Общие данные.	Стадия	Лист	Листов
								01	20
Содержание альбома. Ситуационный план. Пояснительная записка.							ПРОЕКТНАЯ МАСТЕРСКАЯ <b>ДИЗАЙН ЦЕНТР</b>		



Главный фасад, вид из внутреннего двора.

**ПРИМЕЧАНИЕ :**

Полноценный круговой обзор здания затруднён из-за плотно примыкающей городской застройки и зелёных насаждений.  
Наиболее открытыми являются виды главного и западного фасада из внутреннего двора здания.

							Паспорт фасадов гостинично-ресторанного комплекса "SKY ЦЕНТР" по адресу : г. Красноярск, ул. Марковского д.45, стр. 1.			
Изм.	Кол.уч.	Лист	№ док.	Подп.	Дата					Стадия
						Исполнил	Удин Д.В.	Материалы фотофиксации существующего состояния фасадов	02	20
								Главный фасад	ПРОЕКТНАЯ МАСТЕРСКАЯ <b>ДИЗАЙН ЦЕНТР</b>	



Западный фасад, вид из внутреннего двора.

**ПРИМЕЧАНИЕ :**

Полноценный круговой обзор здания затруднён из-за плотно примыкающей городской застройки и зелёных насаждений.  
Наиболее открытыми являются виды главного и западного фасада из внутреннего двора здания.

							Паспорт фасадов гостинично-ресторанного комплекса "SKY ЦЕНТР" по адресу : г. Красноярск, ул. Марковского д.45, стр. 1.			
Изм.	Кол.уч.	Лист	№ док.	Подп.	Дата					Стадия
						Исполнил	Удин Д.В.	Материалы фотофиксации существующего состояния фасадов	03	20
								Западный фасад	ПРОЕКТНАЯ МАСТЕРСКАЯ <b>ДИЗАЙН ЦЕНТР</b>	



Восточный фасад. Вид со стороны существующей застройки.

**ПРИМЕЧАНИЕ :**

Полноценный круговой обзор здания затруднён из-за плотно примыкающей городской застройки и зелёных насаждений.  
Наиболее открытыми являются виды главного и западного фасада из внутреннего двора здания.

							Паспорт фасадов гостинично-ресторанного комплекса "SKY ЦЕНТР" по адресу : г. Красноярск, ул. Марковского д.45, стр. 1.		
Изм.	Кол.уч.	Лист	№ док.	Подп.	Дата				
	Исполнил	Удин Д.В.				Материалы фотофиксации существующего состояния фасадов		04	20
						Восточный фасад	ПРОЕКТНАЯ МАСТЕРСКАЯ <b>ДИЗАЙН ЦЕНТР</b>		



Восточный фасад. Перспектива.



Восточный фасад. Фрагмент.

						Паспорт фасадов гостинично-ресторанного комплекса "SKY ЦЕНТР" по адресу : г. Красноярск, ул. Марковского д.45, стр. 1.				
Изм.	Кол.уч.	Лист	№ док.	Подп.	Дата					Стадия
						Исполнил	Удин Д.В.		05	20
						Восточный фасад		ПРОЕКТНАЯ МАСТЕРСКАЯ <b>ДИЗАЙН ЦЕНТР</b>		



Вид окружающей застройки и зелёных насаждений со стороны главного фасада.

**ПРИМЕЧАНИЕ :**

Полноценный круговой обзор здания затруднён из-за плотно примыкающей городской застройки и зелёных насаждений.  
Наиболее открытыми являются виды главного и западного фасада из внутреннего двора здания.

							Паспорт фасадов гостинично-ресторанного комплекса "SKY ЦЕНТР" по адресу : г. Красноярск, ул. Марковского д.45, стр. 1.		
Изм.	Кол.уч.	Лист	№ док.	Подп.	Дата				
	Исполнил	Удин Д.В.					Фотографическое изображение развёртки фрагмента улицы с главного фасада.		
								06	20
							ПРОЕКТНАЯ МАСТЕРСКАЯ <b>ДИЗАЙН ЦЕНТР</b>		





Декоративный рельеф  
 Декоративный рельеф  
 Декоративный рельеф  
 Декоративный камень

						Паспорт фасадов гостинично-ресторанного комплекса "SKY ЦЕНТР" по адресу : г. Красноярск, ул. Марковского д.45, стр. 1.			
Изм.	Кол.уч.	Лист	№ док.	Подп.	Дата	Схема развёрток фасадов с обозначением архитектурных элементов и элементов фасада	Стадия	Лист	Листов
								07	20
						Главный фасад в осях В - А , м. 1 : 100			
						ПРОЕКТНАЯ МАСТЕРСКАЯ <b>ДИЗАЙН ЦЕНТР</b>			

Кровля  
 Ограждение кровли  
 Декоративный рельеф  
 Декоративный рельеф  
 Оконный блок  
 Поле стены

Поле стены  
 Декоративный рельеф  
 Декоративный рельеф  
 Декоративный рельеф  
 Декоративный рельеф



4200 6000 6000 34200 6000 6000 6000

7 6 5 4 3 2 1

Карниз  
 Декоративный рельеф  
 Декоративный рельеф  
 Декоративный камень  
 Декоративный рельеф  
 Поле стены

Водосточная труба  
 Металлическая лестница  
 Металлическая лестница

						Паспорт фасадов гостинично-ресторанного комплекса "SKY ЦЕНТР" по адресу : г. Красноярск, ул. Марковского д.45, стр. 1.			
Изм.	Кол.уч.	Лист	№ док.	Подп.	Дата	Схема развёрток фасадов с обозначением архитектурных элементов и элементов фасада	Стадия	Лист	Листов
								08	20
Исполнил						Удин Д.В.	Восточный фасад в осях 7- 1, м. 1 : 100		
						ПРОЕКТНАЯ МАСТЕРСКАЯ <b>ДИЗАЙН ЦЕНТР</b>			

Кровля

Ограждение кровли

Декоративный рельеф

Декоративный рельеф

Декоративный рельеф

Поле стены

Декоративный рельеф

Декоративный рельеф

Декоративный рельеф

Поле стены



6000

6000

6000

34200

6000

6000

4200

1

2

3

4

5

6

7

Карниз

Оконный блок

Декоративный камень

Водосточная труба

Декоративный камень

Поле стены

						Паспорт фасадов гостинично-ресторанного комплекса "SKY ЦЕНТР" по адресу : г. Красноярск, ул. Марковского д.45, стр. 1.			
Изм.	Кол.уч.	Лист	№ док.	Подп.	Дата	Схема развёрток фасадов с обозначением архитектурных элементов и элементов фасада	Стадия	Лист	Листов
								09	20
Исполнил						Удин Д.В.	Западный фасад в осях 1 -7, м. 1 : 100		
						ПРОЕКТАННАЯ МАСТЕРСКАЯ <b>ДИЗАЙН ЦЕНТР</b>			

ГЛАВНЫЙ ФАСАД



№ п/п	Элемент фасада	Эталон цвета	Вид отделки, материал	Индекс по цветовой палитре: RAL	
1	Поле стены 1-го этажа	VARIOROCK FORTE VR 74 400 x 200мм.	Декоративный камень	RAL 8017	
2	Поле стены 2-го и 3-го этажа		Штукатурка покраска фасадной краской	RAL 9001	RAL 1015
3	Переплёты окон 1-го, 2-го и 3-го этажа		ПВХ профиль, двухкамерный стеклопакет	RAL 8017	
4	Подоконные сливы		Кровельная сталь, покраска	RAL 8017	
5	Архитектурный декор		Фасадный пенопласт, покраска фасадной краской	RAL 9001	
6	Архитектурный декор		Фасадный пенопласт, покраска фасадной краской	RAL 1033	
7	Архитектурный декор		Фасадный пенопласт, покраска фасадной краской	RAL 9003	
8	Архитектурный декор		Фасадный пенопласт, покраска фасадной краской	RAL 1015	
9	Архитектурный декор / карниз		Фасадный пенопласт, покраска фасадной краской	RAL 9003	
10	Дверные полотна		Сталь, порошковая покраска	RAL 8017	
11	Витраж и двери входной группы		Алюминий, покраска двухкамерный стеклопакет	RAL 7035	
12	Входная группа в подсобное помещение		Алюминий, покраска двухкамерный стеклопакет	RAL 7035	
13	Отделка фасадной части входных групп		"Алюкобонд"	RAL 2008	
14	Отделка фасадной части входных групп		"Алюкобонд"	RAL 7040	
15	Отделка фасадной части входных групп		"Алюкобонд"	RAL 7043	
16	Козырёк входной группы		Стальная конструкция, покраска	RAL 7040	
17	Водосточные трубы		Кровельная сталь, покраска	RAL 8017	
18	Кровля здания		Кровельная сталь, покраска	RAL 8017	
19	Ограждения кровли		Стальная конструкция, покраска	RAL 7042	
20	Металлическая лестница		Стальная конструкция, покраска	RAL 7042	
21	Витраж лестничного марша		Стальная конструкция, покраска	RAL 8017	
22	Ворота загрузочного блока		Сталь, порошковая покраска	RAL 8017	

Изм.	Кол.уч.	Лист	№ док.	Подп.	Дата	Паспорт фасадов гостинично-ресторанного комплекса "SKY ЦЕНТР" по адресу : г. Красноярск, ул. Марковского д.45, стр. 1.			
						Колористическое решение фасадов ( Схемы с указанием цветов по колеровочной таблице )	Стадия	Лист	Листов
								10	20
Исполнил						Удин Д.В.	ПРОЕКТНАЯ МАСТЕРСКАЯ <b>ДИЗАЙН ЦЕНТР</b>		
М 1 : 200									

ВОСТОЧНЫЙ ФАСАД



№ п/п	Элемент фасада	Эталон цвета	Вид отделки, материал	Индекс по цветовой палитре: RAL, CAPAROL
1	Поле стены 1-го этажа	VARIOROCK FORTE VR 74 400 x 200мм.	Декоративный камень	RAL 8017
			Штукатурка покраска фасадной краской	RAL 9001
2	Поле стены 2-го и 3-го этажа		Штукатурка покраска фасадной краской	RAL 9001   RAL 1015
3	Переплёты окон 1-го, 2-го и 3-го этажа		ПВХ профиль, двухкамерный стеклопакет	RAL 8017
4	Подоконные сливы		Кровельная сталь, покраска	RAL 8017
5	Архитектурный декор		Фасадный пенопласт, покраска фасадной краской	RAL 9001
6	Архитектурный декор		Фасадный пенопласт, покраска фасадной краской	RAL 1033
7	Архитектурный декор		Фасадный пенопласт, покраска фасадной краской	RAL 9003
8	Архитектурный декор		Фасадный пенопласт, покраска фасадной краской	RAL 1015
9	Архитектурный декор / карниз		Фасадный пенопласт, покраска фасадной краской	RAL 9003
10	Дверные полотна		Сталь, порошковая покраска	RAL 8017
11	Витраж и двери входной группы		Алюминий, покраска двухкамерный стеклопакет	RAL 7035
12	Входная группа в подсобное помещение		Алюминий, покраска двухкамерный стеклопакет	RAL 7035
13	Отделка фасадной части входных групп		"Алюкобонд"	RAL 2008
14	Отделка фасадной части входных групп		"Алюкобонд"	RAL 7040
15	Отделка фасадной части входных групп		"Алюкобонд"	RAL 7043
16	Козырёк входной группы		Стальная конструкция, покраска	RAL 7040
17	Водосточные трубы		Кровельная сталь, покраска	RAL 8017
18	Кровля здания		Кровельная сталь, покраска	RAL 8017
19	Ограждения кровли		Стальная конструкция, покраска	RAL 7042
20	Металлическая лестница		Стальная конструкция, покраска	RAL 7042
21	Витраж лестничного марша		Стальная конструкция, покраска	RAL 8017
22	Ворота загрузочного блока		Сталь, порошковая покраска	RAL 8017

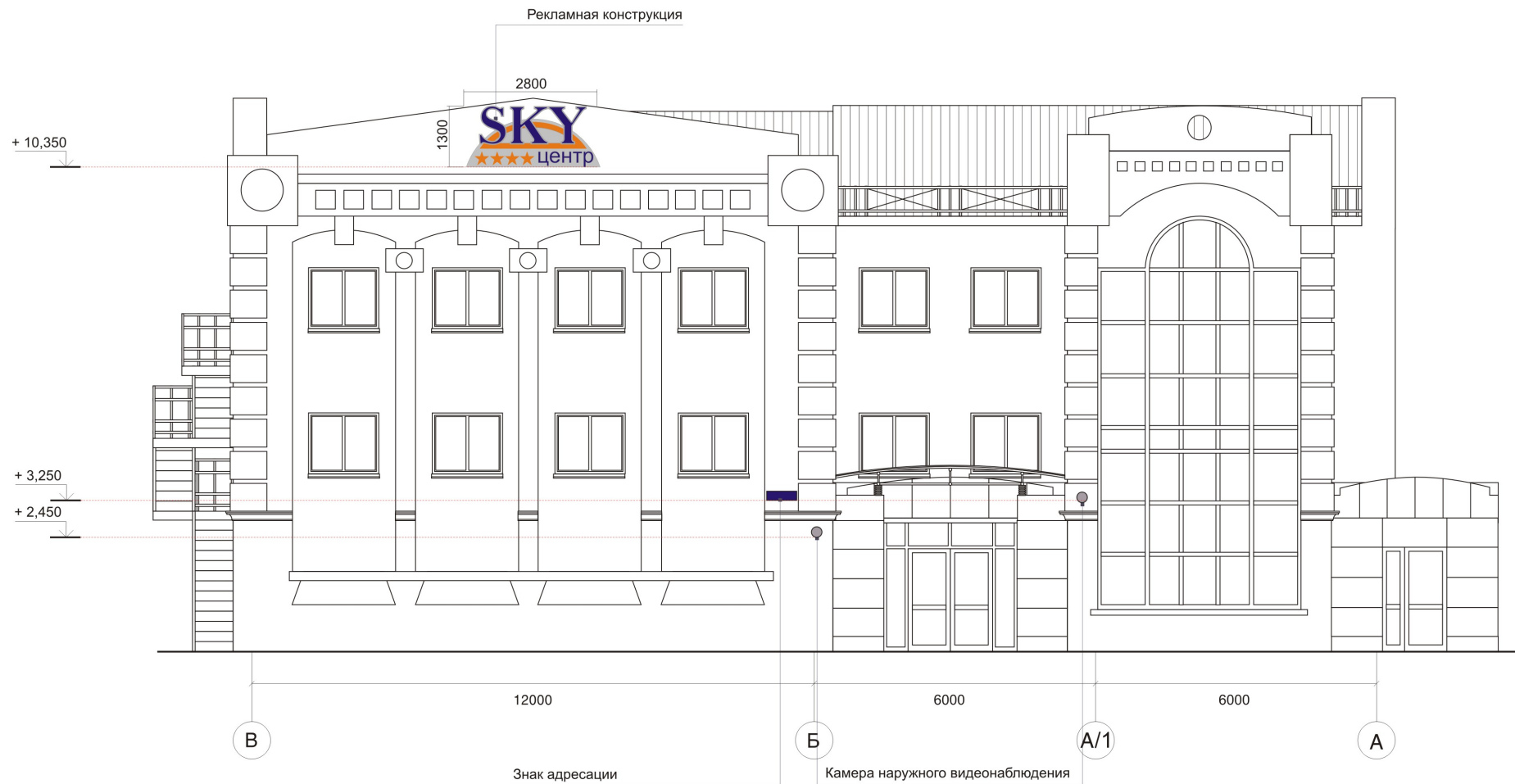
Изм.	Кол.уч.	Лист	№ док.	Подп.	Дата	Паспорт фасадов гостинично-ресторанного комплекса "SKY ЦЕНТР" по адресу : г. Красноярск, ул. Марковского д.45, стр. 1.			
						Колористическое решение фасадов ( Схемы с указанием цветов по колеровочной таблице )	Стадия	Лист	Листов
								11	20
						M 1 : 200	ПРОЕКТНАЯ МАСТЕРСКАЯ <b>ДИЗАЙН ЦЕНТР</b>		

ЗАПАДНЫЙ ФАСАД



№ п/п	Элемент фасада	Эталон цвета	Вид отделки, материал	Индекс по цветовой палитре: RAL, CAPAROL	
1	Поле стены 1-го этажа	VARIOROCK FORTE VR 74 400 x 200мм.	Декоративный камень	RAL 8017	
2	Поле стены 2-го и 3-го этажа		Штукатурка покраска фасадной краской	RAL 9001	RAL 1015
3	Переплёты окон 1-го, 2-го и 3-го этажа		ПВХ профиль, двухкамерный стеклопакет	RAL 8017	
4	Подоконные сливы		Кровельная сталь, покраска	RAL 8017	
5	Архитектурный декор		Фасадный пенопласт, покраска фасадной краской	RAL 9001	
6	Архитектурный декор		Фасадный пенопласт, покраска фасадной краской	RAL 1033	
7	Архитектурный декор		Фасадный пенопласт, покраска фасадной краской	RAL 9003	
8	Архитектурный декор		Фасадный пенопласт, покраска фасадной краской	RAL 1015	
9	Архитектурный декор / карниз		Фасадный пенопласт, покраска фасадной краской	RAL 9003	
10	Дверные полотна		Сталь, порошковая покраска	RAL 8017	
11	Витраж и двери входной группы		Алюминий, покраска двухкамерный стеклопакет	RAL 7035	
12	Входная группа в подсобное помещение		Алюминий, покраска двухкамерный стеклопакет	RAL 7035	
13	Отделка фасадной части входных групп		"Алюкобонд"	RAL 2008	
14	Отделка фасадной части входных групп		"Алюкобонд"	RAL 7040	
15	Отделка фасадной части входных групп		"Алюкобонд"	RAL 7043	
16	Козырёк входной группы		Стальная конструкция, покраска	RAL 7040	
17	Водосточные трубы		Кровельная сталь, покраска	RAL 8017	
18	Кровля здания		Кровельная сталь, покраска	RAL 8017	
19	Ограждения кровли		Стальная конструкция, покраска	RAL 7042	
20	Металлическая лестница		Стальная конструкция, покраска	RAL 7042	
21	Витраж лестничного марша		Стальная конструкция, покраска	RAL 8017	
22	Ворота загрузочного блока		Сталь, порошковая покраска	RAL 8017	

							Паспорт фасадов гостинично-ресторанного комплекса "SKY ЦЕНТР" по адресу : г. Красноярск, ул. Марковского д.45, стр. 1.				
Изм.	Кол.уч.	Лист	№ док.	Подп.	Дата	Колористическое решение фасадов ( Схемы с указанием цветов по колеровочной таблице )			Стадия	Лист	Листов
										12	20
Исполнил							Удин Д.В.				
							М 1 : 200			ПРОЕКТНАЯ МАСТЕРСКАЯ <b>ДИЗАЙН ЦЕНТР</b>	



						Паспорт фасадов гостинично-ресторанного комплекса "SKY ЦЕНТР" по адресу : г. Красноярск, ул. Марковского д.45, стр. 1.			
Изм.	Кол.уч.	Лист	№ док.	Подп.	Дата	Схема размещения дополнительного оборудования, дополнительных элементов и устройств.	Стадия	Лист	Листов
								13	20
Главный фасад в осях В - А , м. 1 : 100						ПРОЕКТНАЯ МАСТЕРСКАЯ <b>ДИЗАЙН ЦЕНТР</b>			



						Паспорт фасадов гостинично-ресторанного комплекса "SKY ЦЕНТР" по адресу : г. Красноярск, ул. Марковского д.45, стр. 1.			
Изм.	Кол.уч.	Лист	№ док.	Подп.	Дата	Схема размещения дополнительного оборудования, дополнительных элементов и устройств.	Стадия	Лист	Листов
								14	20
						Восточный фасад в осях 1 -7, м. 1 : 100		ПРОЕКТНАЯ МАСТЕРСКАЯ <b>ДИЗАЙН ЦЕНТР</b>	





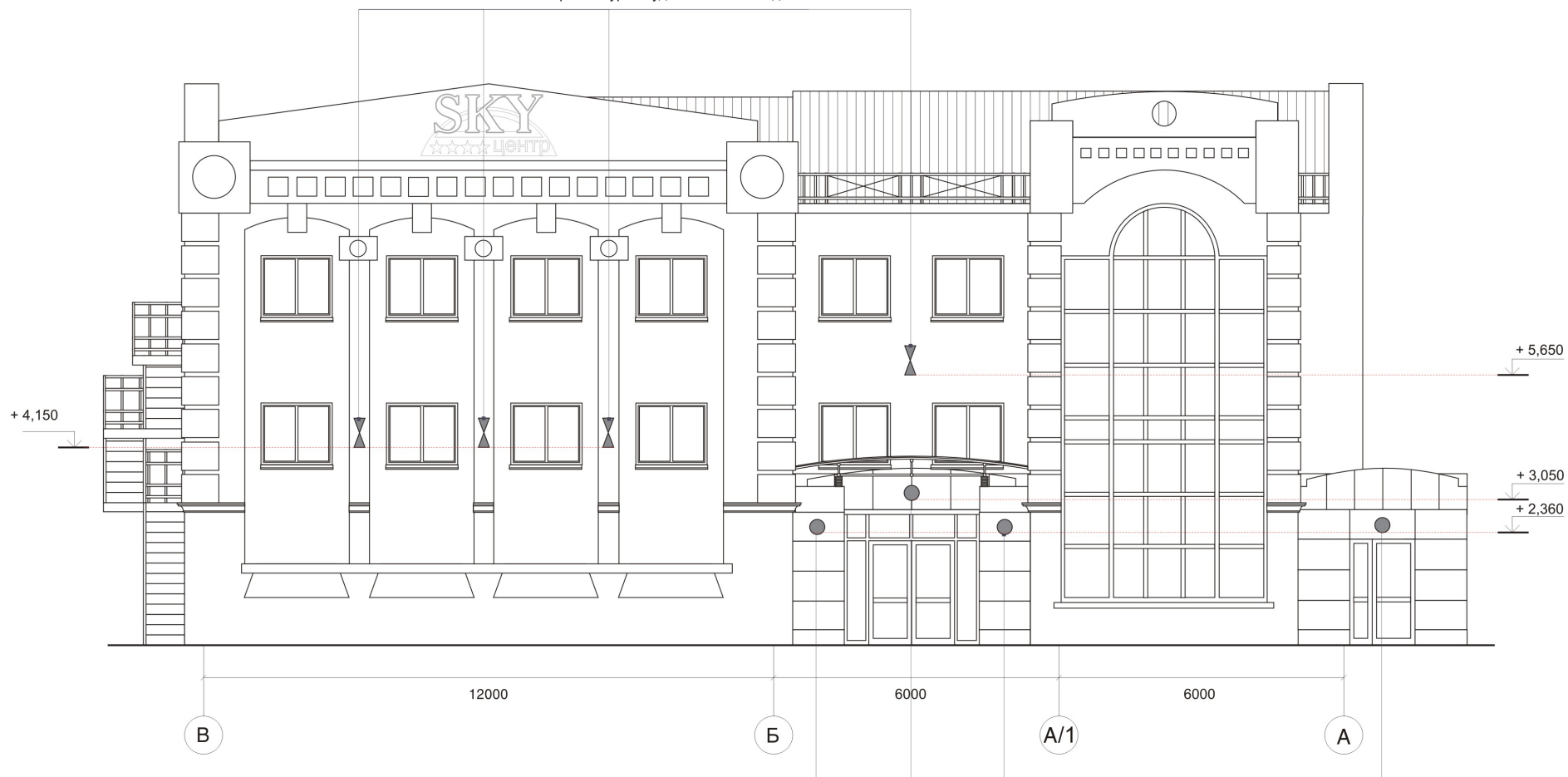
							Паспорт фасадов гостинично-ресторанного комплекса "SKY ЦЕНТР" по адресу : г. Красноярск, ул. Марковского д.45, стр. 1.				
Изм.	Кол.уч.	Лист	№ док.	Подп.	Дата						
Исполнил		Удин Д.В.				Схема размещения дополнительного оборудования, дополнительных элементов и устройств.			Стадия	Лист	Листов
						Западный фасад в осях 1 -7, м. 1 : 100				15	20
								ПРОЕКТНАЯ МАСТЕРСКАЯ <b>ДИЗАЙН ЦЕНТР</b>			

ПЕРЕЧЕНЬ ОБОРУДОВАНИЯ, ДОПОЛНИТЕЛЬНЫХ ЭЛЕМЕНТОВ И УСТРОЙСТВ

№ п/п	Тип дополнительного оборудования, дополнительного элемента или устройства	Краткое описание	Расположение ( фасад, этаж )	Номер листа паспорта фасадов, содержащего схему	Отметки о демонтаже						
1	Внешний блок кондиционера	Общее количество - 3 шт.	Все внешние блоки кондиционеров размещены на восточном ( 2 шт.) и западном ( 1 шт. ) фасадах. На главном фасаде внешние блоки кондиционеров отсутствуют.	14 и 15 листы							
2	Рекламная конструкция из отдельных букв и декоративных элементов на подложке.	Отдельные буквы и декоративные элементы выполнены из металла, с заполнением лицевой части цветным оргстеклом. Подложка выполнена из пластика на металлическом каркасе. Габаритные размеры - 2800 x 1300 мм. Крепление к фасаду - на металлических закладных. Применяемые цвета - <table border="1" style="display: inline-table; vertical-align: middle;"> <tr> <td>RAL 5002</td> <td>RAL 2008</td> <td>RAL 7040</td> </tr> <tr> <td style="background-color: #1a2b7e;"></td> <td style="background-color: #e67e22;"></td> <td style="background-color: #a6a6a6;"></td> </tr> </table>	RAL 5002	RAL 2008	RAL 7040				Размещена на фронтоне главного фасада, в осях В - Б.	13 лист	
RAL 5002	RAL 2008	RAL 7040									
3	Знак адресации	Выполнен из пластика толщиной 6 мм, текст самоклеящимся рулонным покрытием ORACAL Габаритные размеры - 600 x 190 мм. Крепление к фасаду - с применением дюбель-гвоздей Применяемые цвета - <table border="1" style="display: inline-table; vertical-align: middle;"> <tr> <td>RAL 5002</td> <td>RAL 9003</td> </tr> <tr> <td style="background-color: #1a2b7e;"></td> <td style="background-color: #f0f0f0;"></td> </tr> </table>	RAL 5002	RAL 9003			Размещена на фронтоне главного фасада, в осях В - Б.	13 лист			
RAL 5002	RAL 9003										
4	Камера наружного видеонаблюдения	Общее количество - 6 шт.	Размещены на главном фасаде - 2 шт., на восточном фасаде - 2 шт., на западном фасаде - 2 шт. в плоскости стен 1-го этажа.	13, 14 , 15 листы							
5	Светильники архитектурно-художественной подсветки	Общее количество - 6 шт.	Размещены на главном фасаде - 4 шт., на западном фасаде - 2 шт., в плоскости стен 2-го и 3-го этажей.	16 и 18 листы							
6	Светильники наружной подсветки	Общее количество - 8 шт.	Размещены на главном фасаде - 4 шт., на восточном фасаде - 3 шт., на западном фасаде - 1 шт. над входными группами, а также над служебными и эвакуационными выходами.	16, 17 и 18 листы							

Изм.	Кол.уч.	Лист	№ док.	Подп.	Дата							
						Паспорт фасадов гостинично-ресторанного комплекса "SKY ЦЕНТР" по адресу : г. Красноярск, ул. Марковского д.45, стр. 1.						
						Исполнил	Удин Д.В.		Перечень дополнительного оборудования, дополнительных элементов и устройств.	Стадия	Лист	Листов
											16	20
						ПРОЕКТНАЯ МАСТЕРСКАЯ <b>ДИЗАЙН ЦЕНТР</b>						

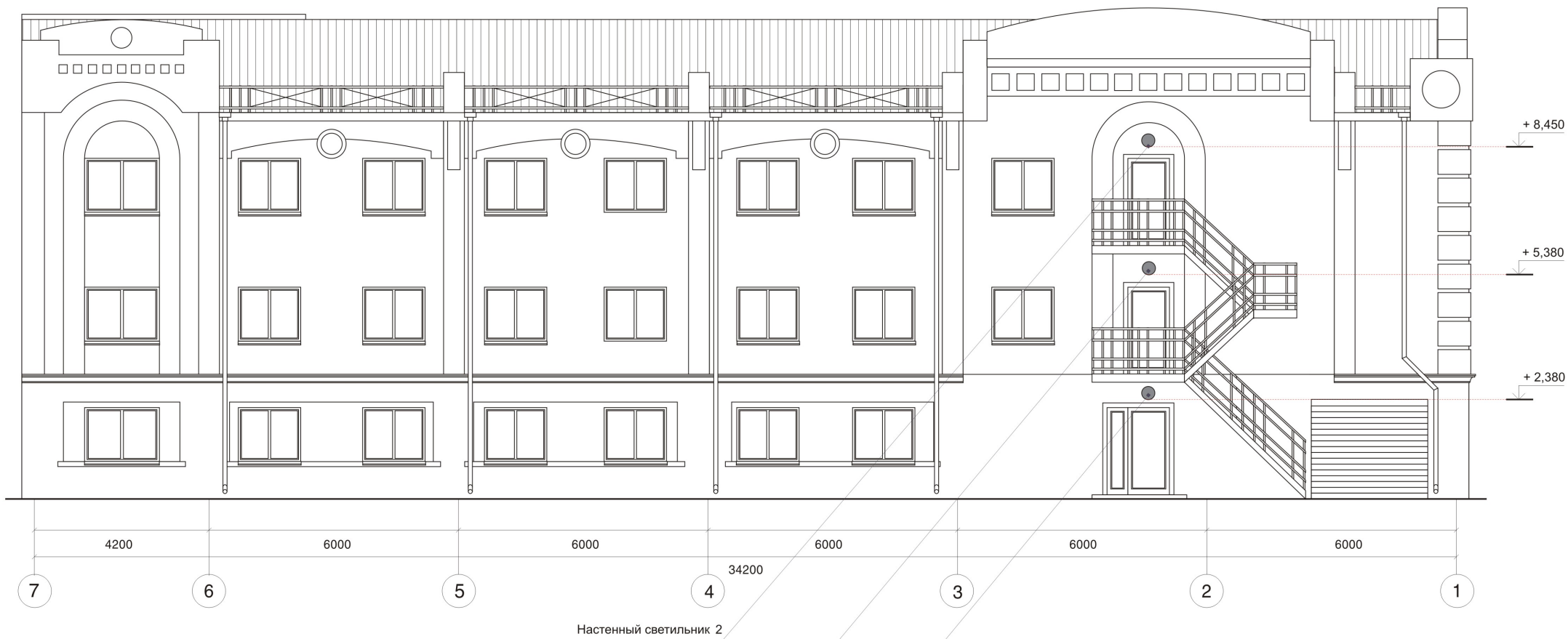
Светильник архитектурно-художественной подсветки 1



Настенный светильник 2

№ п/п	Тип дополнительного оборудования, дополнительного элемента или устройства	Краткое описание	Расположение ( фасад, этаж)	Номер листа паспорта фасадов, содержащего схему	Отметки о демонтаже	Вид
1	Светильник архитектурно-художественной подсветки	Светильник настенный двунаправленного свечения ( вверх \ вниз ) HOROZ ELECTRIC 075-008-0002. Цвет арматуры - хром. Материал арматуры - металл. Ширина \ диаметр - 100 мм. Высота - 340 мм. Тип лампы - LED. Цвет свечения - тёплый, 4000 К Количество ламп - 2. Мощность лампы - 35 Вт. Общая мощность - 70 Вт. Степень защиты ip - 44.	Главный фасад, Западный фасад	17, 19 листы		
2	Настенный светильник	Светильник настенный TDM НПБ 1402 Цвет арматуры - чёрный. Материал арматуры - пластик. Материал плафона - стекло. Ширина - 290 мм. Высота - 130 мм. Тип лампы - LED. Цвет свечения - тёплый 3600 К. Мощность лампы - 70 Вт. Степень защиты ip - 54.	Главный фасад, Восточный фасад	17,18,19 листы		

Изм.	Кол.уч.	Лист	№ док.	Подп.	Дата	Паспорт фасадов гостинично-ресторанного комплекса "SKY ЦЕНТР" по адресу : г. Красноярск, ул. Марковского д.45, стр. 1.			
Исполнил	Удин Д.В.					Схема расположения архитектурно-художественной подсветки.	Стадия	Лист	Листов
						Главный фасад в осях В - А , м. 1 : 100		17	20



Настенный светильник 2



№ п/п	Тип дополнительного оборудования, дополнительного элемента или устройства	Краткое описание	Расположение ( фасад, этаж)	Номер листа паспорта фасадов, содержащего схему	Отметки о демонтаже	Вид
1	Светильник архитектурно-художественной подсветки	Светильник настенный двунправленного свечения ( вверх \ вниз ) HOROZ ELECTRIC 075-008-0002. Цвет арматуры - хром. Материал арматуры - металл. Ширина \ диаметр - 100 мм. Высота - 340 мм. Тип лампы - LED. Цвет свечения - тёплый, 4000 К Количество ламп - 2. Мощность лампы - 35 Вт. Общая мощность - 70 Вт. Степень защиты ip - 44.	Главный фасад, Западный фасад	17, 19 листы		
2	Настенный светильник	Светильник настенный TDM НПБ 1402 Цвет арматуры - чёрный. Материал арматуры - пластик. Материал плафона - стекло. Ширина - 290 мм. Высота - 130 мм. Тип лампы - LED. Цвет свечения - тёплый 3600 К. Мощность лампы - 70 Вт. Степень защиты ip - 54.	Главный фасад, Восточный фасад	17,18,19 листы		

Изм.	Кол.уч.	Лист	№ док.	Подп.	Дата	Паспорт фасадов гостинично-ресторанного комплекса "SKY ЦЕНТР" по адресу : г. Красноярск, ул. Марковского д.45, стр. 1.			
						Схема расположения архитектурно-художественной подсветки.	Стадия	Лист	Листов
								18	20
						Восточный фасад в осях 1 -7, м. 1 : 100	ПРОЕКТНАЯ МАСТЕРСКАЯ <b>ДИЗАЙН ЦЕНТР</b>		

Светильник архитектурно-художественной подсветки 1



Настенный светильник 2

№ п/п	Тип дополнительного оборудования, дополнительного элемента или устройства	Краткое описание	Расположение ( фасад, этаж)	Номер листа паспорта фасадов, содержащего схему	Отметки о демонтаже	Вид
1	Светильник архитектурно-художественной подсветки	Светильник настенный двунаправленного свечения ( вверх \ вниз ) HOROZ ELECTRIC 075-008-0002. Цвет арматуры - хром. Материал арматуры - металл. Ширина \ диаметр - 100 мм. Высота - 340 мм. Тип лампы - LED. Цвет свечения - тёплый, 4000 К Количество ламп - 2. Мощность лампы - 35 Вт. Общая мощность - 70 Вт. Степень защиты ip - 44.	Главный фасад, Западный фасад	17, 19 листы		
2	Настенный светильник	Светильник настенный TDM НПБ 1402 Цвет арматуры - чёрный. Материал арматуры - пластик. Материал плафона - стекло. Ширина - 290 мм. Высота - 130 мм. Тип лампы - LED. Цвет свечения - тёплый 3600 К. Мощность лампы - 70 Вт. Степень защиты ip - 54.	Главный фасад, Восточный фасад	17,18,19 листы		

Изм.	Кол.уч.	Лист	№ док.	Подп.	Дата	Паспорт фасадов гостинично-ресторанного комплекса "SKY ЦЕНТР" по адресу : г. Красноярск, ул. Марковского д.45, стр. 1.			
						Схема расположения архитектурно-художественной подсветки.	Стадия	Лист	Листов
								19	20
						Западный фасад в осях 1 -7, м. 1 : 100	ПРОЕКТНАЯ МАСТЕРСКАЯ <b>ДИЗАЙН ЦЕНТР</b>		

