

СОГЛАСОВАНО

М.П.

“ ” 20 з. №

ПАСПОРТ ФАСАДОВ

Адрес здания, строения, сооружения: г. Красноярск, остров Отдыха, 10

Год постройки: Лит А-1978г; Лит А1-1990г.

Автор архитектурного проекта: неизвестен

Число этажей: 2

Назначение: административно – общественное здание КГКУ “Спасатель”.

Статус здания, строения (при наличии): эксплуатируется

Лицо, ответственное за эксплуатацию: Тырцев Дмитрий Владимирович

Паспорт фасадов составлен по состоянию
на “19” октября 2018 г.

Актуализирован “ ” з.

Согласовано

Инв. № подл.	
Подп. и дата	
Взаим. инв. №	

Состав альбома		
Лист	Наименование	Примечание
2	Содержание альбома; пояснительная записка	
3	Ситуационный план	
4	Материалы фотофиксации существующего состояния фасадов. Главный фасад	
5	Материалы фотофиксации существующего состояния фасадов. Дворовой фасад	
6	Материалы фотофиксации существующего состояния фасадов. Боковые фасады	
7	Развертка набережной со стороны левого берега и главного фасада здания.	
8	Развертка улицы со стороны главного фасада. Развертка улицы со стороны дворового фасада.	
9	Колористическое решение фасадов. Фасад 1-5	
10	Колористическое решение фасадов. Фасад А-Г	
11	Колористическое решение фасадов. Фасад Г-А	
12	Колористическое решение фасадов. Фасад 5-1.	
13	Схема размещения дополнительного оборудования, дополнительных элементов и устройств. Перечень дополнительного оборудования, дополнительных элементов и устройств. Фасад 1-5.	
14	Схема размещения дополнительного оборудования, дополнительных элементов и устройств. Перечень дополнительного оборудования, дополнительных элементов и устройств. Фасад 5-1	
15	Схема размещения архитектурной подсветки и электрооборудования. Фасад 1-5.	
16	Схема размещения архитектурной подсветки и электрооборудования. Фасад 5-1	
17	Схема размещения архитектурной подсветки и электрооборудования. Фасад А-Г	
18	Схема размещения архитектурной подсветки и электрооборудования. Фасад Г-А	
19-21	Схема размещения дополнительного оборудования, дополнительных элементов и устройств. Компьютерный монтаж	
22	Лист регистрации изменений	

Техническая характеристика здания:

Существующий облик здания:

Здание двухэтажное, состоит из двух частей. Лит А: здание прямоугольное в плане с выступающей входной группой. Лит А1: здание прямоугольное в плане.

Площадь застройки - 1190,87 м2. Общая высота - 10,3м. Год постройки: Лит А - 1978г.; Лит А1 - 1990г.

Конструктивные элементы: кровля - плоская (Лит А); односкатная металлическая (Лит А1), ограждение кровли - парапет из кирпичной кладки высотой 1м наружные стены - кирпичные, перекрытие - плиты сборные, многопустотные, фундамент - железобетонный, ленточный + блоки ФБС.

Здание главным фасадом 1-5 и боковым фасадом Г-А'; выходит на берег Енисея, хорошо просматривается с Коммунального моста. Дворовой фасад 5-1 и боковой фасад А-Г имеют видовые точки со стороны спортивных площадок и центрального стадиона Красноярска.

Окна - два ряда окон ПВХ разного размера. Декоративные решетки окон - металлические, окрашены порошковой краской. Рамы оконных блоков принять из единого материала, не меняя существующую форму переплетов.

Входные группы расположены со стороны фасада 1-5 и 5-1, оборудованы козырьками. Тип и габаритные размеры входных групп оставить без изменений.

Архитектурно - художественная подсветка отсутствует.

Техническое состояние здания:

Обследуемое здание соответствует существующим на сегодняшний день объемно-планировочным санитарно-гигиеническим, конструктивным и другим требованиям. Физический износ не значителен. Техническое состояние - работоспособное. На фасадах имеются незначительные повреждения, носящие локальный характер. Имеющиеся дефекты (сколы и раковины) не снижают прочность и несущую способность конструкций.

Назначение объекта:

Административно - общественное здание, включающее в себя торгово-офисные помещения. Основная организация в здании - КГКУ "Спасатель".

Обоснование принятого архитектурно-колористического решения фасадов:

Цветовое решение фасадов и размещение средств наружной информации принято с учетом особенностей окружающей застройки, в том числе объектов спортивной инфраструктуры, и сохранением архитектурно - художественного облика здания.

Основная организация, располагающаяся в здании: КГКУ "Спасатель". Учреждение является профессиональным аварийно-спасательным формированием Красноярского края с разработанным колористическим решением фасада здания в следующем фирменном стиле:

- основной цвет фасада - сигнально синий (Ral 5005);

- цвет между первым и вторым этажом - сигнально белый (Ral 9003).

Поскольку, в целях оперативного спасения людей на водных объектах Красноярского края, в том числе и города Красноярска, большинство структурных подразделений учреждения расположено у водных объектов, основным цветом фасадов зданий, в которых расположены структурные подразделения - является синий (Ral 5005).

Принятые в паспорте фасадов здания решения соответствуют требованиям экологических, санитарно - гигиенических, противопожарных и других норм, действующих на территории Российской Федерации, и обеспечивают безопасную для жизни и здоровья людей эксплуатацию объекта.

Предусмотренные паспортом решения не затрагивают конструктивные характеристики надежности и безопасности здания. Несущие способности конструкций не нарушены.

						г. Красноярск, остров Отдыха, 10			
Изм.	Кол.уч	Лист	№ док.	Подпись	Дата	Паспорт фасадов здания	Стадия	Лист	Листов
					10.18			2	22
						Содержание альбома; пояснительная записка	ИП Кузнецова		

Согласовано

Взаим. инб. №			
Подп. и дата			
Инб. № подл.			

Пояснительная записка:

Паспорт фасадов здания, расположенного по адресу г. Красноярск, остров Отдыха, 10, разработан на основании:

- задания Заказчика
- Постановления № 268 от 19.04.2018 "Об утверждении архитектурно - художественного регламента улиц, общественных пространств города Красноярска"
- Постановления №399 от 19.06.2018 "Об утверждении порядка составления, изменения и согласования паспорта фасадов зданий, строений на территории города Красноярска".

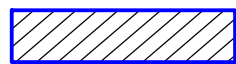
Согласно п. 4 Постановления №399 от 19.06.2018 "Изменение внешнего вида фасадов зданий, строений осуществляется после внесения в установленном порядке изменений в паспорт фасадов (в случае его отсутствия - изготовления и согласования паспорта фасадов в установленном порядке), за исключением случаев исполнения предписаний контролирующих органов, выданных в соответствии с требованием действующего законодательства, судебных решений.

Согласно Решению Красноярского городского Совета депутатов от 25 июня 2013г. N В-378 "Об утверждении правил благоустройства на территории города Красноярска" и приложению "Правила благоустройства территории города Красноярска" объект расположен в зоне I - "Зона особого городского значения".

Внесение изменений в паспорт фасадов в случае изменения внешнего вида здания, строения в результате исполнения вышеуказанных предписаний контролирующих органов, судебных решений должно быть произведено в течение трех месяцев с даты исполнения указанных предписаний контролирующих органов, судебных решений".

Правилами благоустройства установлен общий срок завершения работ по приведению рекламно-информационного оформления фасадов в соответствие с паспортом фасадов - 01.02.2019.

Ситуационный план



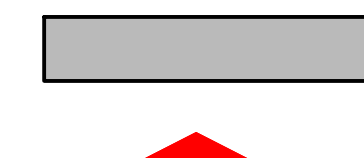
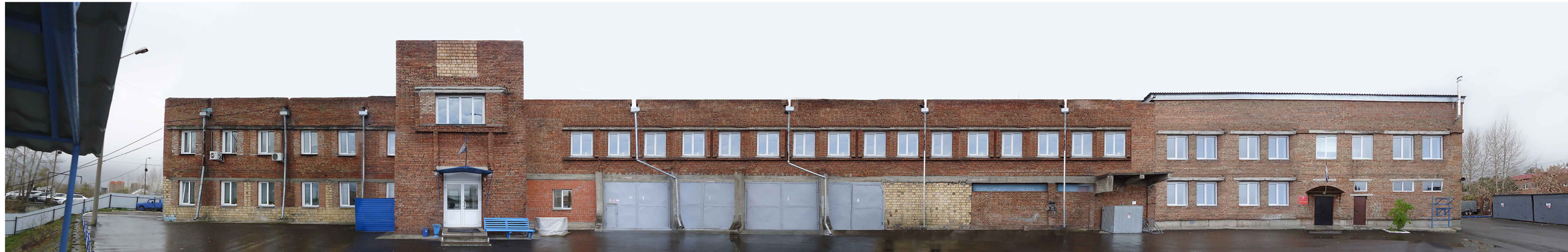
- здание по адресу г. Красноярск, остров Отдыха, 10

						г. Красноярск, остров Отдыха, 10			
Изм.	Кол.уч	Лист	№ док.	Подпись	Дата				Паспорт фасадов здания
Выполнил	Абрамченко			<i>AS</i>	10.18			3	
						Ситуационный план	ИП Кузнецова		

Согласовано

Инв. № подл.	Подп. и дата	Взаим. инв. №	

Развертка главного фасада со стороны Енисея в сторону левого берега.



						г. Красноярск, остров Отдыха, 10		
Изм.	Кол.уч.	Лист	№ док.	Подпись	Дата	Паспорт фасадов здания		
Выполнил	Абрамченко				10.18	Стадия	Лист	Листов
							4	22
						Материалы фотофиксации существующего состояния фасадов Главный фасад		
						И.П. Кузнецова		

Согласовано
Изд. № подл.
Лист № подл.
Листов
Дата
Взам. инв. №

Развертка фасада со стороны ул. Остров Молокоба

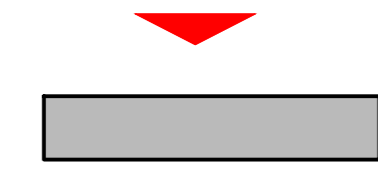


Фрагмент фасада. Входная группа 1.

Фрагмент фасада. Входная группа 2.

Фрагмент фасада. Входная группа 3.

Правый фрагмент фасада здания. Перепад высот между двумя его разными частями.



						г. Красноярск, остров Отдыха, 10		
Изм.	Колуч	Лист	№ док.	Подпись	Дата	Паспорт фасадов здания		
Выполнил	Абрамченко			<i>[Signature]</i>	10.18	Стадия	Лист	Листов
							5	22
Материалы фотофиксации существующего состояния фасадов. Дворовой фасад							И.П. Кузнецова	

Создано
 Взам. инв. №
 Подл. и дата
 Инв. № подл.

Боковой фасад со стороны ул. Остров Молокова



Боковой фасад со стороны ул. Остров Отдыха и Коммунального моста



Создано

Инф. № подл.	Подп. и дата	Взам. инф. №



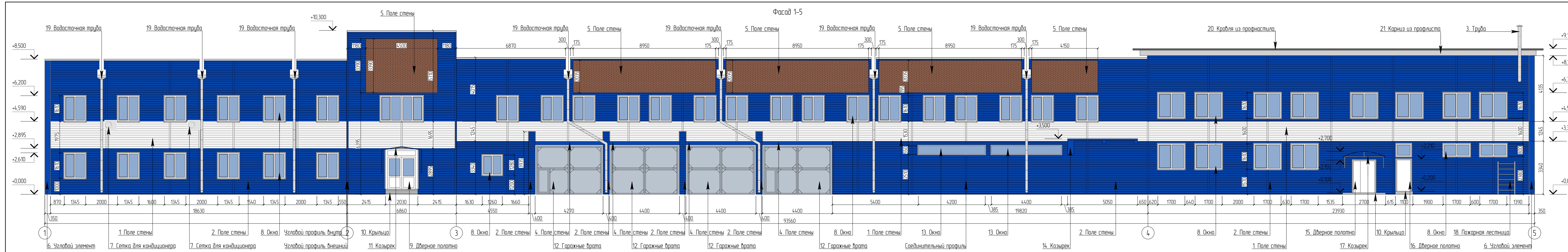
Изм.	Кол.уч.	Лист	№ док.	Подпись	Дата	г. Красноярск, остров Отдыха, 10				
Выполнил	Абрамченко			<i>AS</i>	10.18					
						Паспорт фасадов здания	Стадия	Лист	Листов	
								6	22	
Материалы фотофиксации существующего состояния фасадов. Боковые фасады							И.П. Кузнецова			

Развертка набережной со стороны левого берега и главного фасада здания.



Согласовано			
Инд. № подл.	Подп. и дата	Взам. инв. №	

							г. Красноярск, остров Отдыха, 10				
Изм.	Кол.уч.	Лист	№ док.	Подпись	Дата	Паспорт фасадов здания			Стадия	Лист	Листов
Выполнил	Абрамченко			<i>А.А.</i>	10.18					7	22
						Развертка набережной со стороны левого берега и главного фасада здания.			И.П. Кузнецова		



№ п/п	Элемент фасада	Эталон цвета	Вид отделки	Индекс по цветовой палитре	№ п/п	Элемент фасада	Эталон цвета	Вид отделки	Индекс по цветовой палитре	№ п/п	Элемент фасада	Эталон цвета	Вид отделки	Индекс по цветовой палитре	№ п/п	Элемент фасада	Эталон цвета	Вид отделки	Индекс по цветовой палитре
1	Поле стены		Кирпичная стена, сайдинг	Ral 9003, сигнально-белый	7	Сетка для кондиционера		Окрашенный металл или пластик с перфорацией	Ral 9003, сигнально-белый	13	Окно		Окантовка оцинкованной сталью		19	Водосточная труба		Металл	
2	Поле стены		Кирпичная стена, сайдинг	Ral 5005, сигнально-синий	8	Окно		ПВХ-пластик, окантовка оцинкованной сталью	Цвет белый	14	Козырек		Окрашенный металл и Ж/Б	Saragal Lazur 160 L45 C25 H260	20	Кровля из профнастила		Профнастил	Цвет темный серый
3	Труба		Металл		9	Дверное полотно		ПВХ-пластик, 2 вставки из стекла	Цвет белый	15	Дверное полотно		Металл, окрашенный краской	Ral 9003, сигнально-белый	21	Карниз из профлиста		Профлист	Цвет серый
4	Поле стены		Ж/б перемычка, окрашенная фасадной краской	Saragal Lazur 160 L45 C25 H260	10	Крыльцо		Ж/б, окрашенный краской	Цвет темный серый	16	Дверное полотно		Металл, окрашенный краской	Ral 9003, сигнально-белый	Примечание: в комплект с сайдингом входят соединительные профили, внешний и внутренний угловые профили, начальная и финишная планки. Цвет профилей и планок соответствует цветам сайдинга. Сайдинг взят стандартными листами на 3 и 4 м. Подрезка и соединение листов осуществляется по середине оконных проемов или между оконными проемами для сохранения эстетичного облика фасада.				
5	Поле стены		Кирпичная кладка		11	Козырек		Металл, окрашенный краской, пластик	Цвет синий	17	Козырек		Металл, окрашенный краской. Конструктив - белый, покрытие козырька - синий	Ral 5005, сигнально-синий Ral 9003, сигнально-белый					
6	Узловой элемент		Пластик, окантованный уголком	Ral 5005, сигнально-синий	12	Гаражные ворота		Металл, окрашенный краской	Цвет серый	18	Пожарная лестница		Металл, окрашенный краской	Ral 9003, сигнально-белый					

1. Оси приняты условно
2. Чертежи выполнены на основании предоставленных Заказчиком планов БТИ и обмеров существующего здания

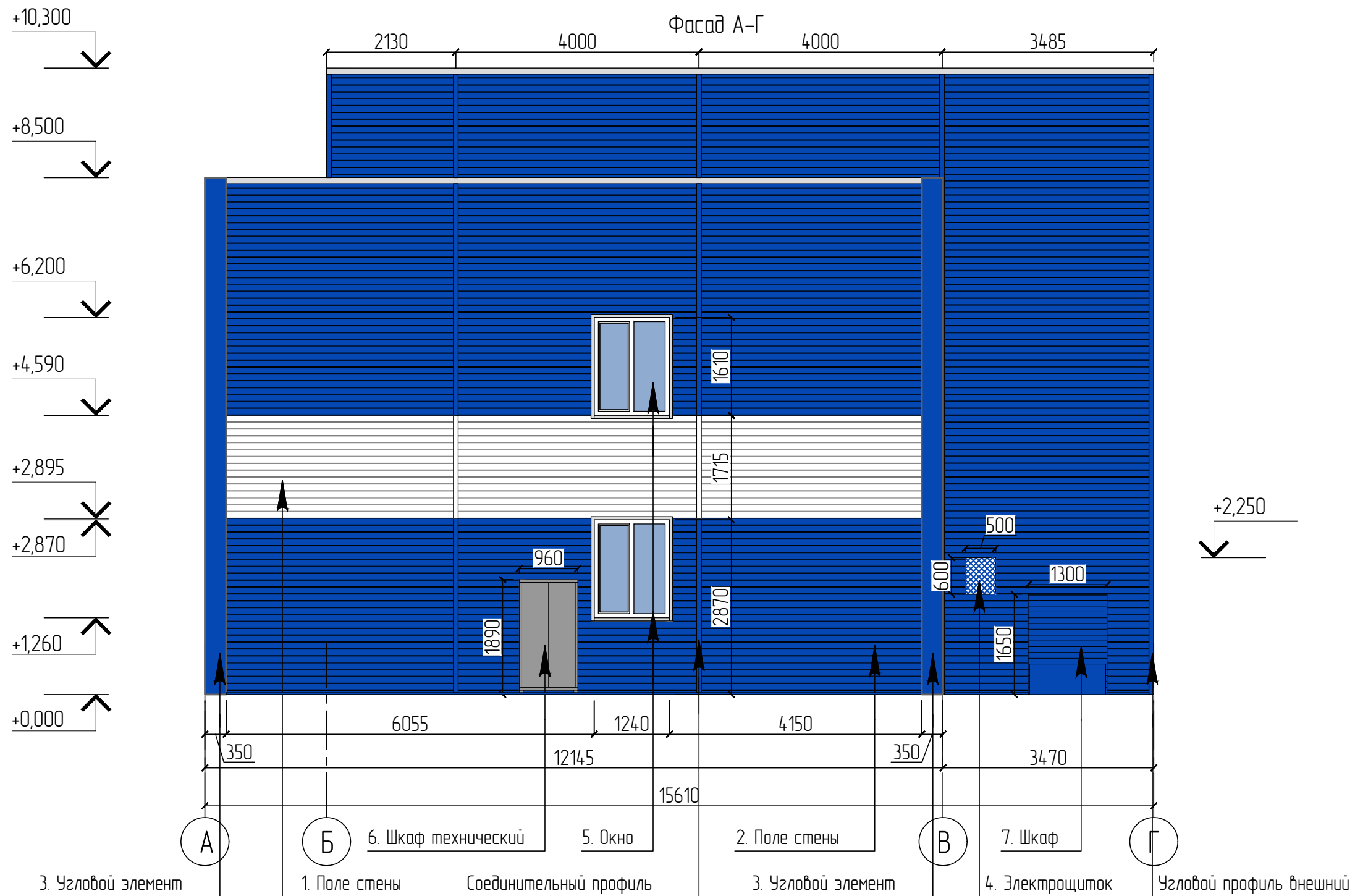
г. Красноярск, остров Отдыха, 10

Паспорт фасадов здания

Колористическое решение фасадов. Фасад 1-5

И.П. Кузнецова

Изм.	Кол.ч.	Лист	№ док.	Подпись	Дата
Выполнил	Абрамченко				10.18



1. Оси приняты условно
 2. Чертежи выполнены на основании предоставленных Заказчиком планов БТИ и обмеров существующего здания

Примечание: в комплект с сайдингом входят соединительные профили, внешний и внутренний угловые профили, начальная и финишная планки. Цвет профилей и планок соответствует цветам сайдинга. Сайдинг взят стандартными листами на 3 и 4 м. Подрезка и соединение листов осуществляется по середине оконных проемов или между оконными проемами для сохранения эстетичного облика фасада.

Создано	
Взаим. инв. №	
Подп. и дата	
Инв. № подл.	

№ п/п	Элемент фасада	Эталон цвета	Вид отделки	Индекс по цветовой палитре
1	Поле стены		Кирпичная стена, сайдинг	Ral 9003, сигнально-белый
2	Поле стены		Кирпичная стена, сайдинг	Ral 5005, сигнально-синий
3	Угловой элемент		Пластик, окантованный уголком	Ral 5005, сигнально-синий
4	Электрощиток		Окрашенный металл или пластик с перфорацией	Ral 5005, сигнально-синий
5	Окно		ПВХ-пластик, окантовка оцинкованной сталью	Цвет белый
6	Шкаф технический		Окрашенный металл	Цвет серый
7	Шкаф		Профлист	

г. Красноярск, остров Отдыха, 10					
Изм.	Кол.ч	Лист	№ док.	Подпись	Дата
Выполнил	Абрамченко				10.18
Паспорт фасадов здания				Стадия	Лист
					10
Колористическое решение фасадов. Фасад А-Г				И.П. Кузнецова	
				Листов	22

+10,300

Фасад Г-А'

3485

2360

4000

3770

5. Кровля из профнастила

+9,160

6. Труба

+8,720

7. Вентиляционная решетка

+4,590

+3,340

+0,000

+0,000

3470

350

12050

12750

350

16215

Г

В

Б

А'

2. Поле стены

2. Поле стены

Соединительный профиль

1. Поле стены

3. Угловой элемент

Угловой профиль внешний

1. Оси приняты условно

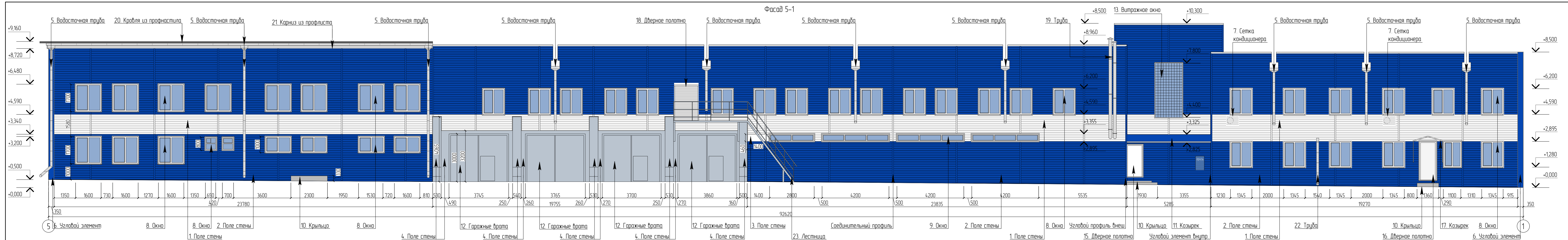
2. Чертежи выполнены на основании предоставленных Заказчиком планов БТИ и обмеров существующего здания

Примечание: в комплект с сайдингом входят соединительные профили, внешний и внутренний угловые профили, начальная и финишная планки. Цвет профилей и планок соответствует цветам сайдинга. Сайдинг взят стандартными листами на 3 и 4 м. Подрезка и соединение листов осуществляется по середине оконных проемов или между оконными проемами для сохранения эстетичного облика фасада.

Создано			
Взаим. инв. №			
Подп. и дата			
Инв. № подл.			

№ п/п	Элемент фасада	Эталон цвета	Вид отделки	Индекс по цветовой палитре
1	Поле стены		Кирпичная стена, сайдинг	Ral 9003, сигнально-белый
2	Поле стены		Кирпичная стена, сайдинг	Ral 5005, сигнально-синий
3	Угловой элемент		Пластик, окантованный уголком	Ral 5005, сигнально-синий
4	Карниз из профлиста		Профлист	Цвет серый
5	Кровля из профнастила		Профнастил	Цвет темный серый
6	Труба		Металл	
7	Вентиляционная решетка		Металл/пластик	Цвет синий

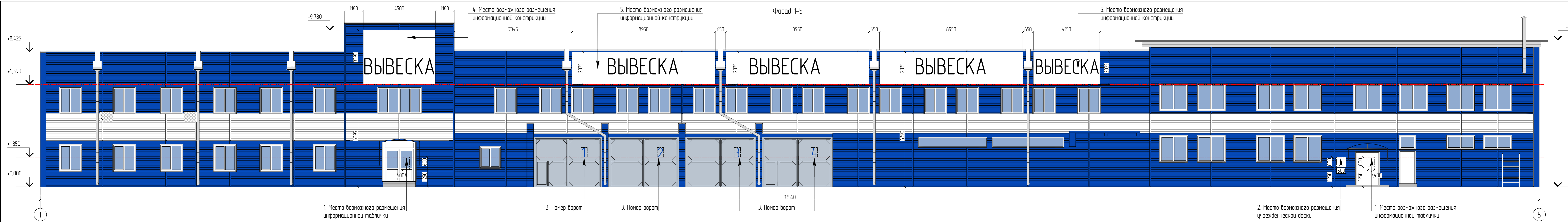
Изм.	Кол.уч.	Лист	№ док.	Подпись	Дата	г. Красноярск, остров Отдыха, 10		
Выполнил	Абрамченко				10.18			
Паспорт фасадов здания						Стадия	Лист	Листов
							11	22
Колористическое решение фасадов. Фасад Г-А'						И.П. Кузнецова		



№ п/п	Элемент фасада	Эталон цвета	Вид отделки	Индекс по цветовой палитре	№ п/п	Элемент фасада	Эталон цвета	Вид отделки	Индекс по цветовой палитре	№ п/п	Элемент фасада	Эталон цвета	Вид отделки	Индекс по цветовой палитре
1	Поле стены		Кирпичная стена, сайдинг	Ral 9003, сигнально-белый	8	Окно		ПВХ-пластик, окантовка оцинкованной сталью	Цвет белый	14	Козырек		Окрашенный металл и Ж/Б	Saragal Lazur 160 L45 C25 H260
2	Поле стены		Кирпичная стена, сайдинг	Ral 5005, сигнально-синий	9	Окно		Дерево, окрашенной краской, окантовка оцинкованной сталью	Ral 9003, сигнально-белый	15	Дверное полотно		Металл, окрашенный краской	Ral 9003, сигнально-белый
3	Поле стены		Кирпичная кладка/бетон, штукатурка окрашенная фасадной краской	Saragal Kuhl-Weiß L91 C1 H185	10	Крыльцо		Ж/б, окрашенный краской	Цвет темный серый	16	Дверное полотно		Металл, окрашенный порошковой краской	Ral 9003, сигнально-белый
4	Поле стены		Ж/б перемычка, окрашенная фасадной краской	Saragal Venato 50 L80 C1 H246	11	Козырек		Поликарбонат синего цвета, каркас металлический, окрашенный порошковой краской	Поликарбонат синий	17	Козырек		Металл, окрашенный порошковой краской	Ral 9003, сигнально-белый
5	Водосточная труба		Металл		12	Гаражные ворота		Металл, окрашенный краской	Цвет серый	18	Дверное полотно		Пластик, металлические жалюзи	Цвет белый
6	Узловой элемент		Пластик, оцинкованный уголком	Ral 5005, сигнально-синий	13	Витражное окно		Стеклоблоки, окантовка оцинкованной сталью		19	Труба		Металл	
7	Сетка для кондиционера		Окрашенный металл или пластик с перфорацией	Ral 9003, сигнально-белый						20	Кровля из профнастила		Профнастил	Цвет темный серый
										21	Карниз из профлиста		Профлист	Цвет серый

1. Оси приняты условно
 2. Чертежи выполнены на основании представленных Заказчиком планов БТИ и обмеров существующего здания

					г. Красноярск, остров Отдыха, 10		
Изм.	Кол.уч.	Лист	№ док.	Подпись	Дата		
Выполнил	Абрамченко				10.18		
Паспорт фасадов здания						Страницы	Лист
Колористическое решение фасадов. Фасад 5-1						И.П. Кузнецова	
						12	22



Перечень дополнительного оборудования, дополнительных элементов и устройств

№ п/п	Тип дополнительного оборудования, дополнительного элемента или устройства	Краткое описание	Расположение (фасад, этаж)	Номер листа паспорта фасадов, содержащего схему	Отметка о демонтаже	№ п/п	Тип дополнительного оборудования, дополнительного элемента или устройства	Краткое описание	Расположение (фасад, этаж)	Номер листа паспорта фасадов, содержащего схему	Отметка о демонтаже
1	Информационная табличка	Информационная табличка, расположенная на дверных полотнах, габариты 0,4x0,6 м. 2 шт.	Фасад 1-5	13		5	Информационная конструкция	Подложка настенного панно из четырех частей из баннерной ткани, натянутой на металлический каркас. Люверсы спрятаны за металлическую раму шириной не менее 50 мм. Вывеска крепится к кирпичной стене здания. Крепление скрытое. Габаритные размеры 8950x2034 (3 шт.) и 4150x2034 мм.	Фасад 1-5	13	
2	Учрежденческая доска	Табличка типового образца, принятого в г.Красноярске, габариты 0,6x0,6 м	Фасад 1-5	13							
3	Номер ворот	Цифры, выкрашенные синей краской по трафарету на гаражных воротах (RAL 5005 – сигнально-синий). 4 шт.	Фасад 1-5	13							
4	Информационная конструкция	Подложка настенного панно из баннерной ткани, натянутой на металлический каркас. Люверсы спрятаны за металлическую раму шириной не менее 50 мм. Вывеска крепится к кирпичной стене здания. Крепление скрытое. Габаритные размеры 4500x3390 мм.	Фасад 1-5	13							

Информационная конструкция 4.



Подложка – RAL9003 K7 (белый) с фирменным логотипом и текстом.

Информационная конструкция 5.



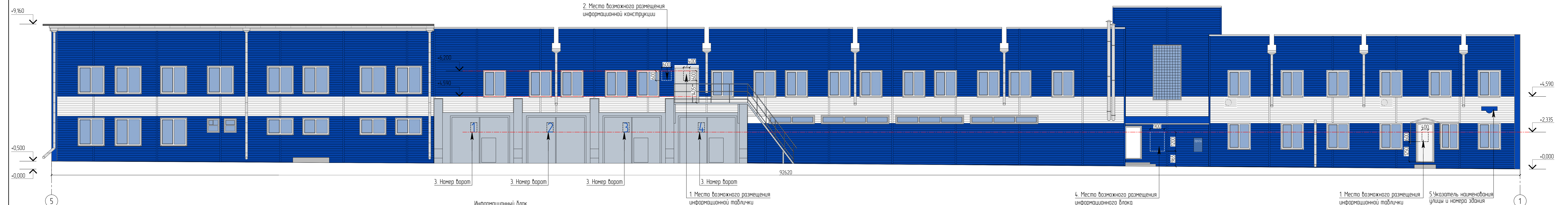
Подложка – RAL9003 K7 (белый), буквы синие (RAL5005).
Шрифт Roboto Black

- Оси приняты условно
- Чертежи выполнены на основании предоставленных Заказчиком планов БТИ и обмеров существующего здания

Изм.						Кол.уч.			Лист			№ док.			Подпись			Дата		
Выполнил						Абрамченко			[Signature]			10.18								
Паспорт фасадов здания												Страницы			Лист			Листов		
															13			22		
Схема размещения дополнительного оборудования, дополнительных элементов и устройств. Перечень дополнительного оборудования, дополнительных элементов и устройств. Фасад 1-5.												И.П. Кузнецова								

г. Красноярск, остров Отдыха, 10

Фасад 5-1



Перечень дополнительного оборудования, дополнительных элементов и устройств

№ п/п	Тип дополнительного оборудования, дополнительного элемента или устройства	Краткое описание	Расположение (фасад, этаж)	Номер листа паспорта фасадов, содержащего схему	Отметка о демонтаже
1	Информационная табличка	Информационная табличка, расположенная на дверных полотнах, габариты 0,4х0,6м. 2 шт.	Фасад 5-1	14	
2	Информационная конструкция	Настенное панно с фоновой подложкой нейтрального цвета. Размеры 600х600 мм.	Фасад 5-1	14	
3	Номер ворот	Цифры, выкрашенные синей краской по трафарету на гаражных воротах (RAL 5005 - сигнально-синий)	Фасад 5-1	14	
4	Информационный блок	Информационный блок на 11 (кол-во может измениться) организации с фоновой подложкой нейтрального цвета. Размеры 900х1200 мм. Все позиции имеют одинаковое оформление.	Фасад 5-1	14	
5	Указатель наименования улицы и номера здания	Табличка типового образца, принятого в г.Красноярске	Фасад 5-1	14	

В1	В2	В3
2 ЭТАЖ 207 ОФИС СУРУС-СПОРТ ЦЕНТР СПОРТИВНОЙ ЭКИПИРОВКИ	2 ЭТАЖ 207 ОФИС СУРУС-СПОРТ ЦЕНТР СПОРТИВНОЙ ЭКИПИРОВКИ	2 ЭТАЖ 207 ОФИС СУРУС-СПОРТ ЦЕНТР СПОРТИВНОЙ ЭКИПИРОВКИ
210 ОФИС АВТОРИТЕТ ЮРИДИЧЕСКАЯ ФИРМА	210 ОФИС АВТОРИТЕТ ЮРИДИЧЕСКАЯ ФИРМА	210 ОФИС АВТОРИТЕТ ЮРИДИЧЕСКАЯ ФИРМА
213 ОФИС КОРОНА ТИ ЧАЙНАЯ ЛАВКА	213 ОФИС КОРОНА ТИ ЧАЙНАЯ ЛАВКА	213 ОФИС КОРОНА ТИ ЧАЙНАЯ ЛАВКА
207 ОФИС СУРУС-СПОРТ ЦЕНТР СПОРТИВНОЙ ЭКИПИРОВКИ	207 ОФИС СУРУС-СПОРТ ЦЕНТР СПОРТИВНОЙ ЭКИПИРОВКИ	207 ОФИС СУРУС-СПОРТ ЦЕНТР СПОРТИВНОЙ ЭКИПИРОВКИ
210 ОФИС АВТОРИТЕТ ЮРИДИЧЕСКАЯ ФИРМА	210 ОФИС АВТОРИТЕТ ЮРИДИЧЕСКАЯ ФИРМА	210 ОФИС АВТОРИТЕТ ЮРИДИЧЕСКАЯ ФИРМА
213 ОФИС КОРОНА ТИ ЧАЙНАЯ ЛАВКА	213 ОФИС КОРОНА ТИ ЧАЙНАЯ ЛАВКА	213 ОФИС КОРОНА ТИ ЧАЙНАЯ ЛАВКА
210 ОФИС АВТОРИТЕТ ЮРИДИЧЕСКАЯ ФИРМА	210 ОФИС АВТОРИТЕТ ЮРИДИЧЕСКАЯ ФИРМА	210 ОФИС АВТОРИТЕТ ЮРИДИЧЕСКАЯ ФИРМА
213 ОФИС КОРОНА ТИ ЧАЙНАЯ ЛАВКА	213 ОФИС КОРОНА ТИ ЧАЙНАЯ ЛАВКА	213 ОФИС КОРОНА ТИ ЧАЙНАЯ ЛАВКА
207 ОФИС СУРУС-СПОРТ ЦЕНТР СПОРТИВНОЙ ЭКИПИРОВКИ	207 ОФИС СУРУС-СПОРТ ЦЕНТР СПОРТИВНОЙ ЭКИПИРОВКИ	207 ОФИС СУРУС-СПОРТ ЦЕНТР СПОРТИВНОЙ ЭКИПИРОВКИ
210 ОФИС АВТОРИТЕТ ЮРИДИЧЕСКАЯ ФИРМА	210 ОФИС АВТОРИТЕТ ЮРИДИЧЕСКАЯ ФИРМА	210 ОФИС АВТОРИТЕТ ЮРИДИЧЕСКАЯ ФИРМА
213 ОФИС КОРОНА ТИ ЧАЙНАЯ ЛАВКА	213 ОФИС КОРОНА ТИ ЧАЙНАЯ ЛАВКА	213 ОФИС КОРОНА ТИ ЧАЙНАЯ ЛАВКА

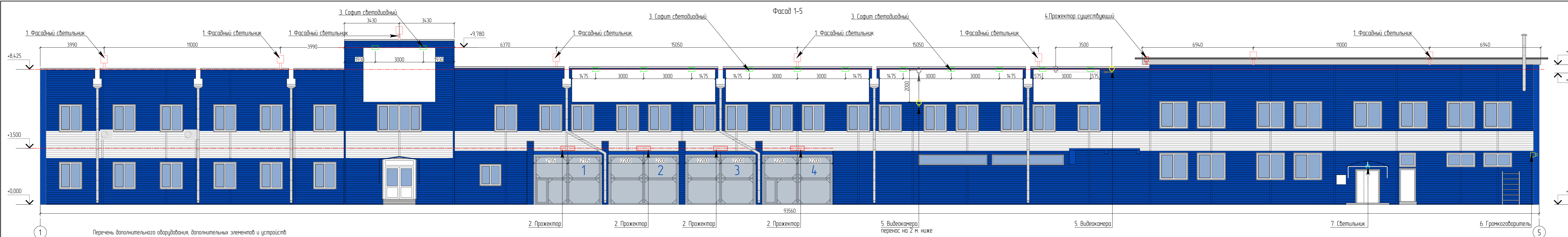
Используемый шрифт Roboto Medium
 В1: Подложка - RAL5005 K7 (синий), буквы белые.
 В2: Подложка - RAL9003 K7 (белый), буквы синие (RAL5005).
 В3: Подложка - графитовый серый (допустимы другие варианты серого), буквы белые.

1. Оси приняты условно
 2. Чертежи выполнены на основании предоставленных Заказчиком планов БТИ и обмеров существующего здания

Примечание: на всем здании для всех информационных и рекламных конструкций допустимо использовать только один общий цветовой вариант вывесок. Информационное наполнение вывесок дано условно.

г. Красноярск, остров Отдыха, 10					
Изм.	Кол.уч.	Лист	№ док.	Подпись	Дата
Выполнил	Абрамченко				10.18
Паспорт фасадов здания					
			Стандия	Лист	Листов
				14	22
И.П. Кузнецова					

Схема размещения дополнительного оборудования, дополнительных элементов и устройств. Перечень дополнительного оборудования, дополнительных элементов и устройств. Фасад 5-1

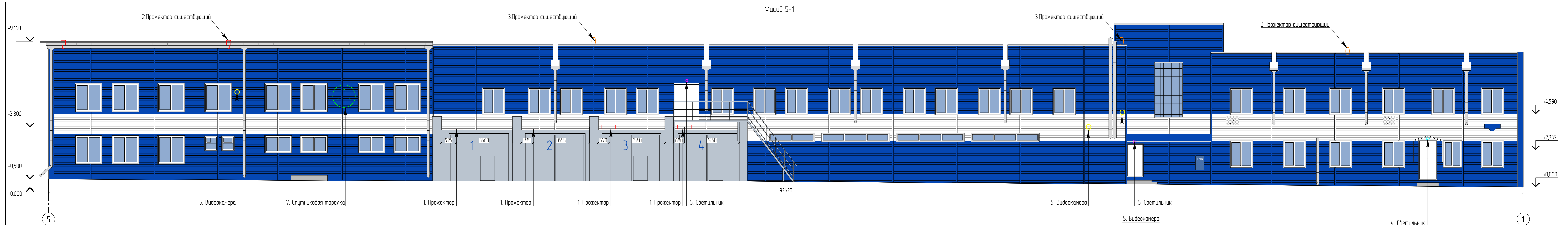


1 Перечень дополнительного оборудования, дополнительных элементов и устройств

№ п/п	Тип дополнительного оборудования, дополнительного элемента или устройства	Краткое описание	Расположение (фасад, этаж)	Номер листа паспорта фасадов, содержащего схему	Отметка о демонтаже	Вид	№ п/п	Тип дополнительного оборудования, дополнительного элемента или устройства	Краткое описание	Расположение (фасад, этаж)	Номер листа паспорта фасадов, содержащего схему	Отметка о демонтаже	Вид	№ п/п	Тип дополнительного оборудования, дополнительного элемента или устройства	Краткое описание	Расположение (фасад, этаж)	Номер листа паспорта фасадов, содержащего схему	Отметка о демонтаже	Вид	
1	Фасадный светильник	Фасадный светильник, алюминиевый анодированный корпус, крепление на консоль, подсветка сверху вниз. Степень защиты IP65 (8 шт.)	Главный фасад 1-5; в верхней части фасада	15			4	Прожектор существующий	Степень защиты IP65. (1 шт.)	Главный фасад 1-5; в верхней части фасада	15			7	Светильник существующий	Степень защиты IP65. (1 шт.)	Главный фасад 1-5; над дверным полотном	15			
2	Прожектор	Прожектор, алюминиевый анодированный корпус, подсветка сверху вниз. Степень защиты IP65. (4шт.)	Главный фасад 1-5; над гаражными воротами	15			5	Видекамера наружного наблюдения существующая	2 шт. 1 шт. перенесена на 2 м. вниз. 1 шт. перенесена на 3,5 м. вправо.	Главный фасад 1-5; в верхней части фасада	15										
3	Софит светодиодный	Софит, алюминиевый анодированный корпус, подсветка сверху вниз. Степень защиты IP65. (13 шт.)	Главный фасад 1-5; над рекламными вывесками	15			6	Громкоговоритель		Главный фасад 1-5; на стене здания	15										

1. Оси приняты условно
2. Чертежи выполнены на основании предоставленных Заказчиком планов БТИ и обмеров существующего здания

г. Красноярск, остров Отдыха, 10					
Изм.	Кол.уч.	Лист	№ док.	Подпись	Дата
					10.18
Выполнил Абрамченко				Паспорт фасадов здания	
				Страница	Лист
				15	22
				И.П. Кузнецова	
Схема размещения архитектурной подсветки и электрооборудования. Фасад 1-5.					



Перечень дополнительного оборудования, дополнительных элементов и устройств

№ п/п	Тип дополнительного оборудования, дополнительного элемента или устройства	Краткое описание	Расположение (фасад, этаж)	Номер листа паспорта фасадов, содержащего схему	Отметка о демонтаже	Вид	№ п/п	Тип дополнительного оборудования, дополнительного элемента или устройства	Краткое описание	Расположение (фасад, этаж)	Номер листа паспорта фасадов, содержащего схему	Отметка о демонтаже	Вид	№ п/п	Тип дополнительного оборудования, дополнительного элемента или устройства	Краткое описание	Расположение (фасад, этаж)	Номер листа паспорта фасадов, содержащего схему	Отметка о демонтаже	Вид	
1	Проектор	Проектор, алюминиевый анодированный корпус, подсветка сверху вниз. Степень защиты IP65. (4шт.)	Задний фасад 5-1; над гаражными воротами	16			4	Светильник существующий	Степень защиты IP65. (1 шт.)	Задний фасад 5-1; над дверным полотном	16			7	Спутниковая тарелка	1 шт.	Задний фасад 5-1; между окнами второго этажа	16			
2	Проектор существующий	Степень защиты IP65. (2 шт.)	Задний фасад 5-1; в верхней части фасада	16			5	Видеокамера наружного наблюдения существующая	3 шт.	Задний фасад 5-1; на стене фасада на разной высоте	16										
3	Проектор существующий	Степень защиты IP65. (3 шт.)	Задний фасад 5-1; в верхней части фасада	16			6	Светильник	Светильник надверный круглой формы. Цвет корпуса белый или металл. Степень защиты IP65. (2 шт.)	Задний фасад 5-1; над дверным полотном	16										

1. Оси приняты условно
2. Чертежи выполнены на основании предоставленных Заказчиком планов БТИ и обмеров существующего здания

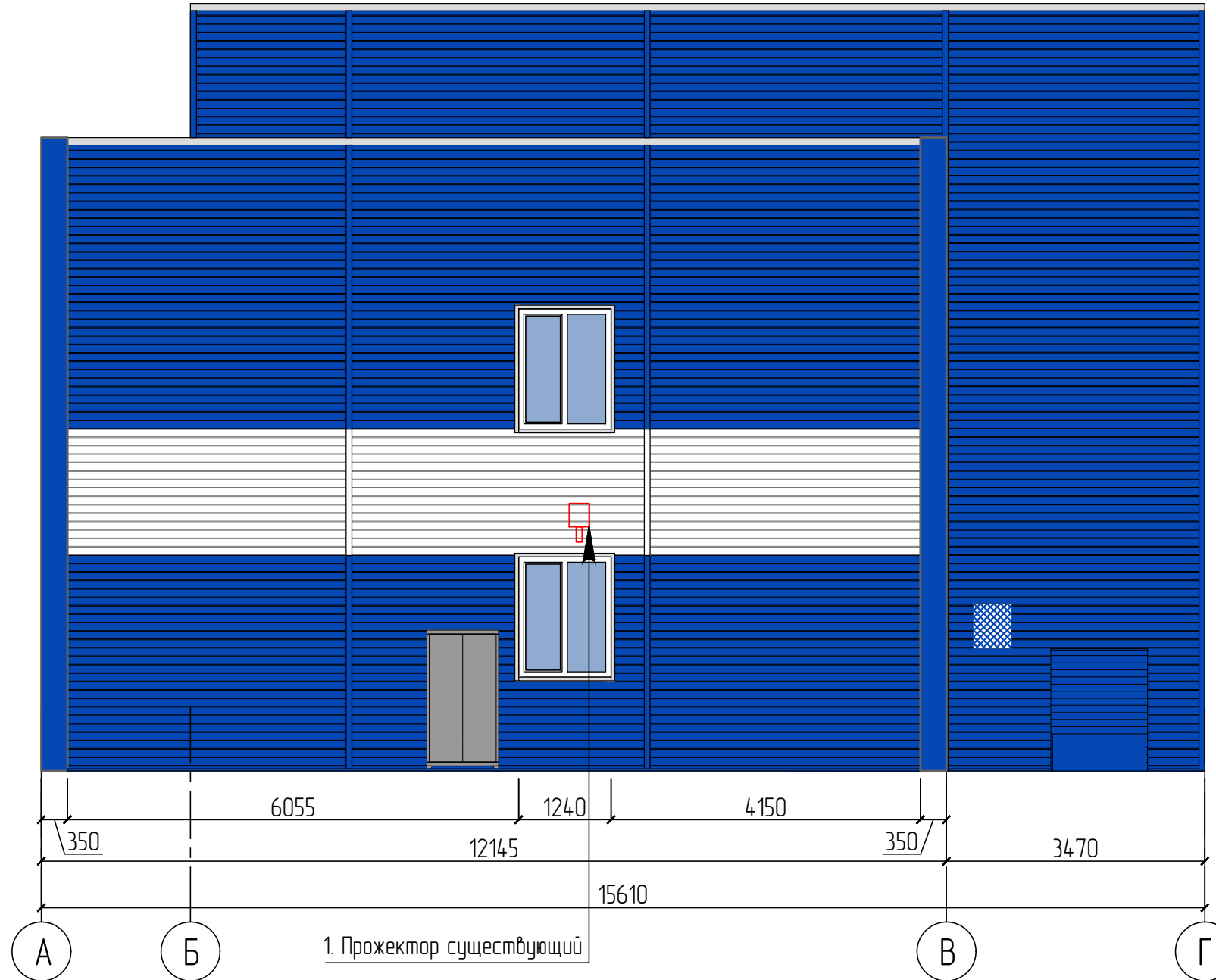
Информационное наполнение вывесок дано условно.

						г. Красноярск, остров Отдыха, 10					
Изм.	Кол.уч.	Лист	№ док.	Подпись	Дата	Паспорт фасадов здания			Страниц	Лист	Листов
Выполнил	Абрамченко				10.18					16	22
						Схема размещения архитектурной подсветки и электрооборудования. Фасад 5-1.			И.П. Кузнецова		

Фасад А-Г

+10,300
↓

+0,000
↑



1. Оси приняты условно
2. Чертежи выполнены на основании предоставленных Заказчиком планов БТИ и обмеров существующего здания

Перечень дополнительного оборудования, дополнительных элементов и устройств

№ п/п	Тип дополнительного оборудования, дополнительного элемента или устройства	Краткое описание	Расположение (фасад, этаж)	Номер листа паспорта фасадов, содержащего схему	Отметка о демонтаже	Вид
1	Прожектор существующий	Степень защиты IP65. (1 шт.)	Фасад А-Г; над окном первого этажа	17		

						г. Красноярск, остров Отдыха, 10		
Изм.	Кол.уч	Лист	№ док.	Подпись	Дата	Паспорт фасадов здания		
Выполнил	Абрамченко				10.18			
						Схема размещения архитектурной подсветки и электрооборудования. Фасад А-Г		
						Стадия	Лист	Листов
							17	22
						И.П. Кузнецова		

Согласовано

Взаим. инв. №

Подп. и дата

Инв. № подл.

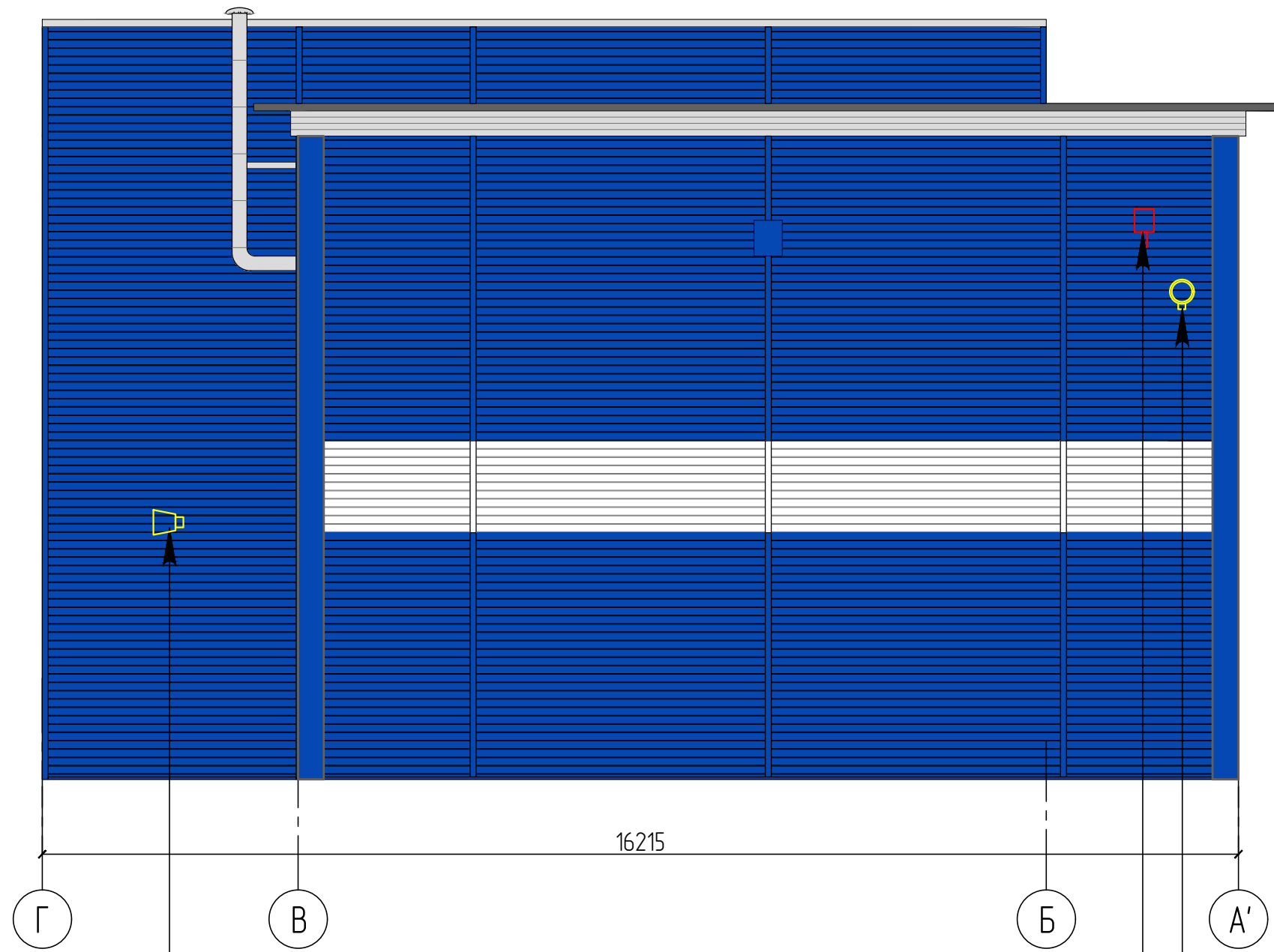
+10,300

Фасад Г-А'

+9,160

+0,000

+0,000



2. Громкоговоритель

1. Прожектор существующий

3. Видеокамера

Перечень дополнительного оборудования, дополнительных элементов и устройств

Согласовано

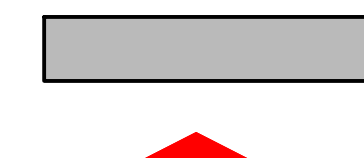
Взаим. инв. №	№ п/п	Тип дополнительного оборудования, дополнительного элемента или устройства	Краткое описание	Расположение (фасад, этаж)	Номер листа паспорта фасадов, содержащего схему	Отметка о демонтаже	Вид
Подп. и дата	1	Прожектор существующий	Степень защиты IP65. (1 шт.)	Фасад Г-А; в верхней части фасада	18		
Инв. № подл.	2	Громкоговоритель	1 шт.	Фасад А-Г; между осями Г и В	18		
	3	Видеокамера наружного наблюдения существующая	1 шт.	Фасад А-Г; между осями Б и А'	18		

1. Оси приняты условно
2. Чертежи выполнены на основании предоставленных Заказчиком планов БТИ и обмеров существующего здания

Изм.	Кол.уч	Лист	№ док.	Подпись	Дата
	Выполнил	Абрамченко			10.18

г. Красноярск, остров Отдыха, 10		
Паспорт фасадов здания	Стадия	Лист
		18
Схема размещения архитектурной подсветки и электрооборудования. Фасад Г-А.	Листов	22
И.П. Кузнецова		

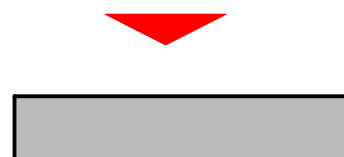
Развертка главного фасада со стороны Енисея в сторону левого берега.



					г. Красноярск, остров Отдыха, 10				
Изм.	Кол.ч.	Лист	№ док.	Подпись	Дата	Паспорт фасадов здания	Стадия	Лист	Листов
Выполнил	Абрамченко				10.18			19	22
Схема размещения дополнительного оборудования, дополнительных элементов и устройств. Компьютерный монтаж							И.П. Кузнецова		

Согласно
 Взам. инв. №
 Листы и дата
 Инв. № подл.

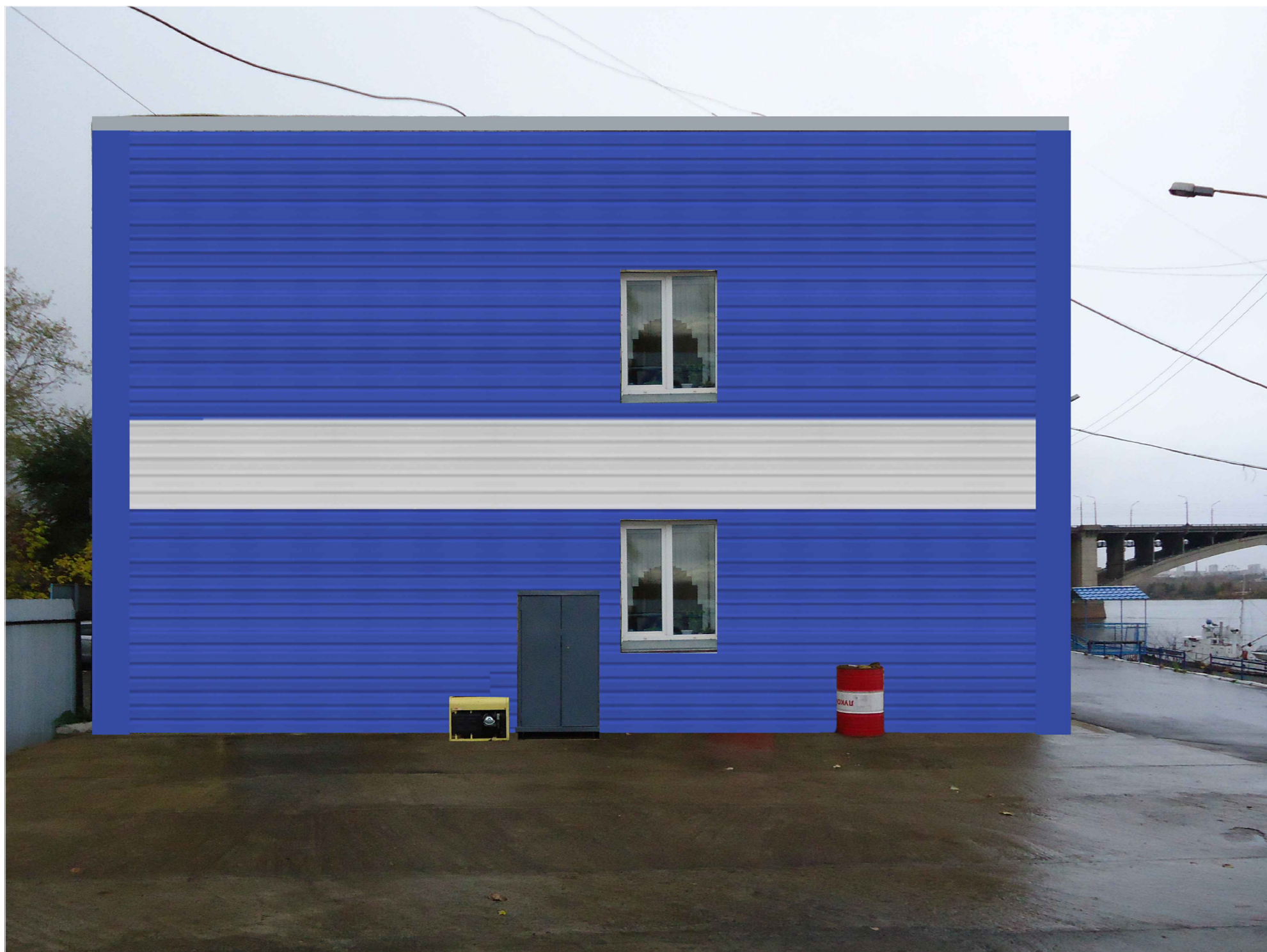
Развертка фасада со стороны ул. Остров Молокова



						г. Красноярск, остров Отдыха, 10		
Изм.	Кол-во	Лист	№ док.	Подпись	Дата	Паспорт фасадов здания		
Выполнил	Абрамченко			<i>А.А.</i>	10.18	Стандия	Лист	Листов
							20	22
Схема размещения дополнительного оборудования, дополнительных элементов и устройств. Компьютерный монтаж						И.П. Кузнецова		

Создано
Изд. № 001
Лист 1 из 1
Дата 10.18

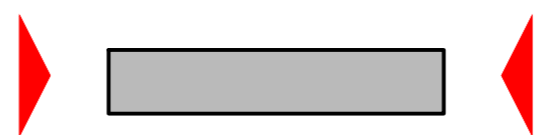
Боковой фасад со стороны ул. Остров Молокова



Боковой фасад со стороны ул. Остров Отдыха и Коммунального моста



Создано	
Взалим. инф. №	
Подп. и дата	
Инф. № подл.	



						г. Красноярск, остров Отдыха, 10			
Изм.	Кол.уч.	Лист	№ док.	Подпись	Дата	Паспорт фасадов здания	Стадия	Лист	Листов
Выполнил	Абрамченко			<i>AS</i>	10.18			21	22
						Схема размещения дополнительного оборудования, дополнительных элементов и устройств. Компьютерный монтаж	И.П. Кузнецова		

Лист регистрации изменений

Согласовано

Взаим. инв. №

Подп. и дата

Инв. № подл.

Изм.	Кол.уч.	Лист	№ док.	Подпись	Дата
Выполнил		Абрамченко		<i>А.С.</i>	10.18

г. Красноярск, остров Отдыха, 10		
Паспорт фасадов здания	Стадия	Листов
	22	22
Лист регистрации изменений	И.П. Кузнецова	