

REDBUSINESS.RU  
RED\_BUSINESS@MAIL.RU  
АДРЕС ОФИСА: 660125, Г. КРАСНОЯРСК, УЛ. АЛЕКСЕЕВА, Д. 21, ОФИС 389

СТУДИЯ АРХИТЕКТУРЫ  
И ДИЗАЙНА RED BUSINESS

г. Красноярск, Советский район, ул. Шумяцкого, 1

ПАСПОРТ ФАСАДОВ

Красноярск 2018

Согласовано

Инв. № подл.	Подп. и дата	Взаим. инв. №



Состав альбома		
Лист	Наименование	Примечание
2	Содержание альбома; пояснительная записка	
3	Ситуационный план	
4	Материалы фотофиксации существующего состояния фасадов. Главный фасад	
5	Материалы фотофиксации существующего состояния фасадов. Двуровной фасад	
6	Материалы фотофиксации существующего состояния фасадов. Боковой фасад	
7	Развертка улицы со стороны главного фасада.	
8	Колористическое решение фасадов. Фасад 1-4	
9	Колористическое решение фасадов. Фасад А-Г, Г-А	
10	Колористическое решение фасадов. Фасад 4-1	
11	Ведомость применяемых материалов	
12	Схема размещения дополнительного оборудования, дополнительных элементов и устройств. Перечень дополнительного оборудования, дополнительных элементов и устройств. Архитектурно-художественная подсветка фасадов. Фасад 1-4	
13	Схема размещения дополнительного оборудования, дополнительных элементов и устройств. Перечень дополнительного оборудования, дополнительных элементов и устройств. Архитектурно-художественная подсветка фасадов. Фасад А-Г, Г-А.	
14	Схема размещения дополнительного оборудования, дополнительных элементов и устройств. Перечень дополнительного оборудования, дополнительных элементов и устройств. Архитектурно-художественная подсветка фасадов. Фасад 4-1	
15	Перечень оборудования, дополнительных элементов и устройств	
16	Схема размещения дополнительного оборудования, дополнительных элементов и устройств. Компьютерный монтаж	
17	Схема размещения дополнительного оборудования, дополнительных элементов и устройств. Компьютерный монтаж	
18	Лист регистрации изменений.	

Внесение изменений в паспорт фасадов в случае изменения внешнего вида здания, строения в результате исполнения вышеуказанных предписаний контролирующих органов, судебных решений должно быть произведено в течение трех месяцев с даты исполнения указанных предписаний контролирующих органов, судебных решений".

Правилами благоустройства установлен общий срок завершения работ по приведению рекламно-информационного оформления фасадов в соответствие с паспортом фасадов - 01.02.2019.

Здание расположено в Советском районе г. Красноярск на улице Шумяцкого, рядом с улицей Мате Залки. Общая площадь здания 11151м2. Состоит из основного 9-этажного блока и одноэтажной пристройки.

Со стороны дворового фасада расположены детский сад и школа, со стороны главного - торговый центр..

Техническая характеристика здания:

Существующий облик здания:

Нежилая пристройка к жилому зданию; одноэтажная, простой формы.

Конструктивные нежилые части:

- фундамент - свайный, на пристройке частично ленточный;
- стены и их наружная отделка - панельные, один из боковых фасадов отделан панелями с объемным декором, на пристройке кирпичные и бетонные с отделкой штукатуркой;
- перекрытия - сборные железобетонные плиты;
- оконные проемы - деревянный или ПВХ-профиль;
- дверные проемы - Стальные или остекленные в алюминиевом профиле;
- несущие конструктивные элементы - колонны;
- кровля - плоская, на пристройке асбестоцементная.

Техническое состояние здания:

Обследуемое здание соответствует существующим на сегодняшний день объёмно-планировочным санитарно-гигиеническим, конструктивным и другим требованиям. Физический износ не значителен. Техническое состояние - работоспособное. На фасадах имеются незначительные повреждения, носящие локальный характер. Имеющиеся дефекты (сколы и раковины) не снижают прочность и несущую способность конструкций.

Назначение объекта:

Жилое здание с нежилой пристройкой, включающей в себя торговые помещения.

Обоснование принятого архитектурно-колористического решения фасадов:

Значимых архитектурных сооружений в непосредственной близости здания нет.

Цветовое решение фасадов предложено изменить. Размещение средств наружной информации принято с учетом особенностей окружающей застройки и сохранением архитектурно - художественного облика здания.

Принятые в паспорте фасадов здания решения соответствуют требованиям экологических, санитарно - гигиенических, противопожарных и других норм, действующих на территории Российской Федерации, и обеспечивают безопасную для жизни и здоровья людей эксплуатацию объекта.

Предусмотренные паспортом решения не затрагивают конструктивные характеристики надежности и безопасности здания. Несущие способности конструкций не нарушены.

Схема архитектурно-художественной подсветки показана на листах 13-16 "Схема размещения дополнительного оборудования, дополнительных элементов и устройств. Перечень дополнительного оборудования, дополнительных элементов и устройств. Архитектурно-художественная подсветка фасадов."

						г. Красноярск, Советский район, ул. Шумяцкого, 1			
Изм.	Кол.уч	Лист	№ док.	Подпись	Дата				
Выполнил	Сафонова				11.18	Паспорт фасадов здания	Стадия	Лист	Листов
								2	18
Состав альбома, пояснительная записка							Студия архитектуры и дизайна Рэд Бизнес		

Пояснительная записка:

Паспорт фасадов здания, расположенного по адресу г. Красноярск, ул. Шумяцкого 1, разработан на основании:

- задания Заказчика
- Постановления № 268 от 19.04.2018 "Об утверждении архитектурно - художественного регламента улиц, общественных пространств города Красноярск"
- Постановления №399 от 19.06.2018 "Об утверждении порядка составления, изменения и согласования паспорта фасадов зданий, строений на территории города Красноярск".

Согласно п. 4 Постановления №399 от 19.06.2018 "Изменение внешнего вида фасадов зданий, строений осуществляется после внесения в установленном порядке изменений в паспорт фасадов (в случае его отсутствия - изготовления и согласования паспорта фасадов в установленном порядке), за исключением случаев исполнения предписаний контролирующих органов, выданных в соответствии с требованием действующего законодательства, судебных решений.

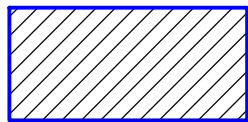
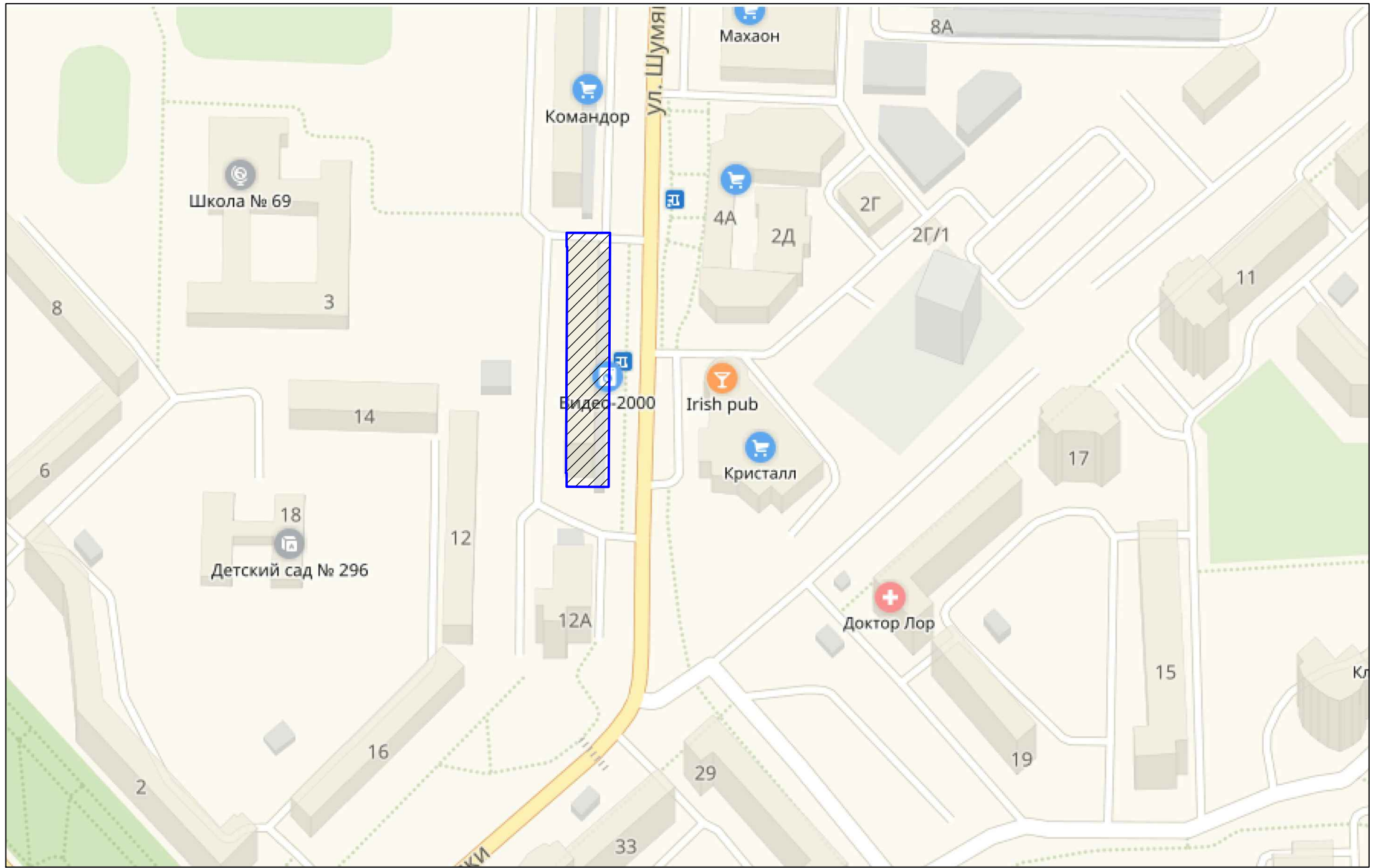
Согласовано

Взаим. инв. №

Подп. и дата

Инв. № подл.

Ситуационный план



- здание по адресу г. Красноярск, Советский район, ул. Шумяцкого, 1.

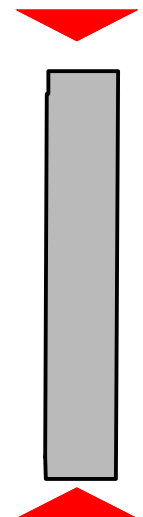
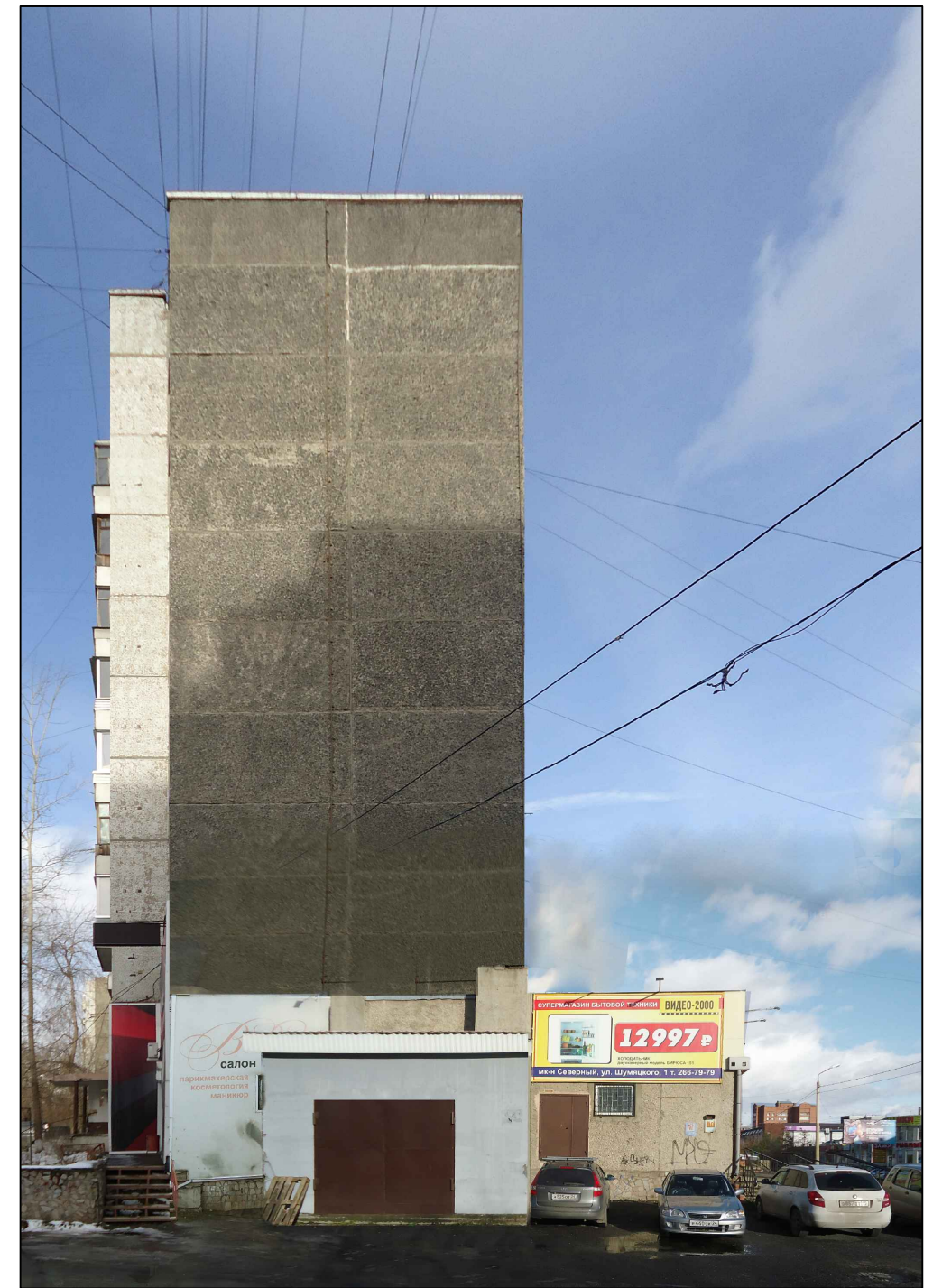
						г. Красноярск, Советский район, ул. Шумяцкого, 1			
Изм.	Кол.уч	Лист	№ док.	Подпись	Дата	Паспорт фасадов здания	Стадия	Лист	Листов
Выполнил		Сафонова			11.18			3	18
						Ситуационный план	Студия архитектуры и дизайна Рэд Бизнес		

Согласовано	
Взаим. шиф. №	
Подп. и дата	
Инф. № подл.	





Боковой фасад



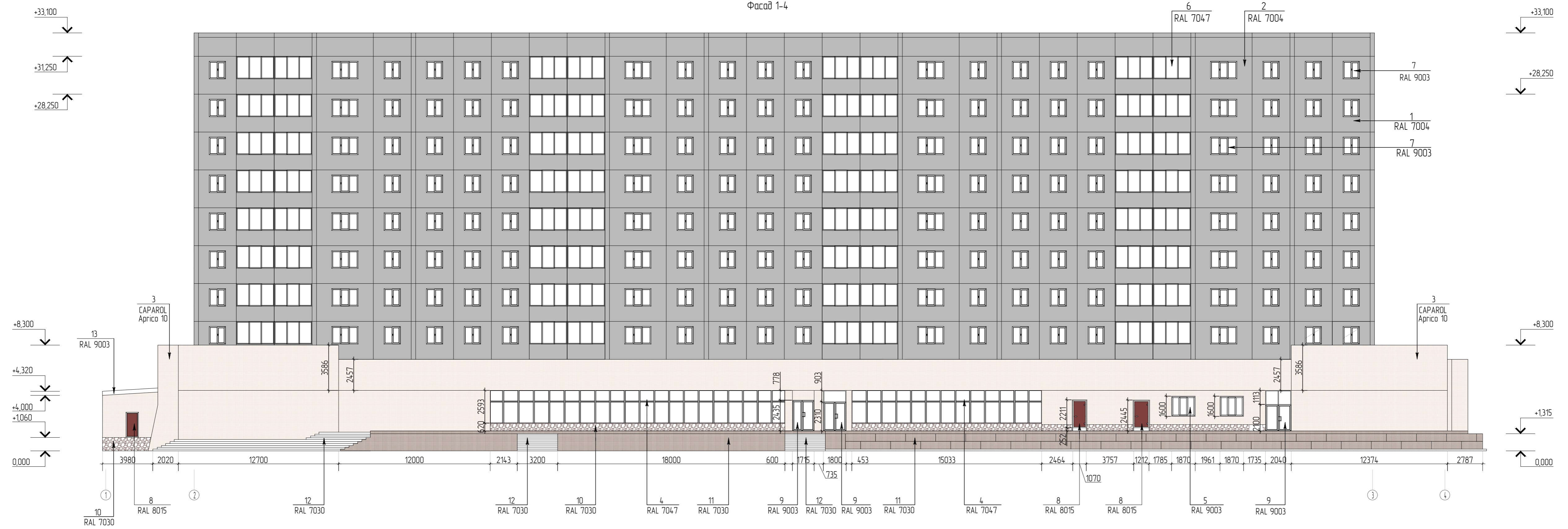
						г. Красноярск, Советский район, ул. Шумяцкого, 1			
Изм.	Кол.уч	Лист	№ док.	Подпись	Дата	Паспорт фасадов здания	Стадия	Лист	Листов
Выполнил			Сафонова		11.18			6	18
Материалы фотофиксации существующего состояния фасадов. Боковой фасад							Студия архитектуры и дизайна Рэд Бизнес		

Создано	
Визм. инв. №	
Подп. и дата	
Инв. № подл.	





Фасад 1-4

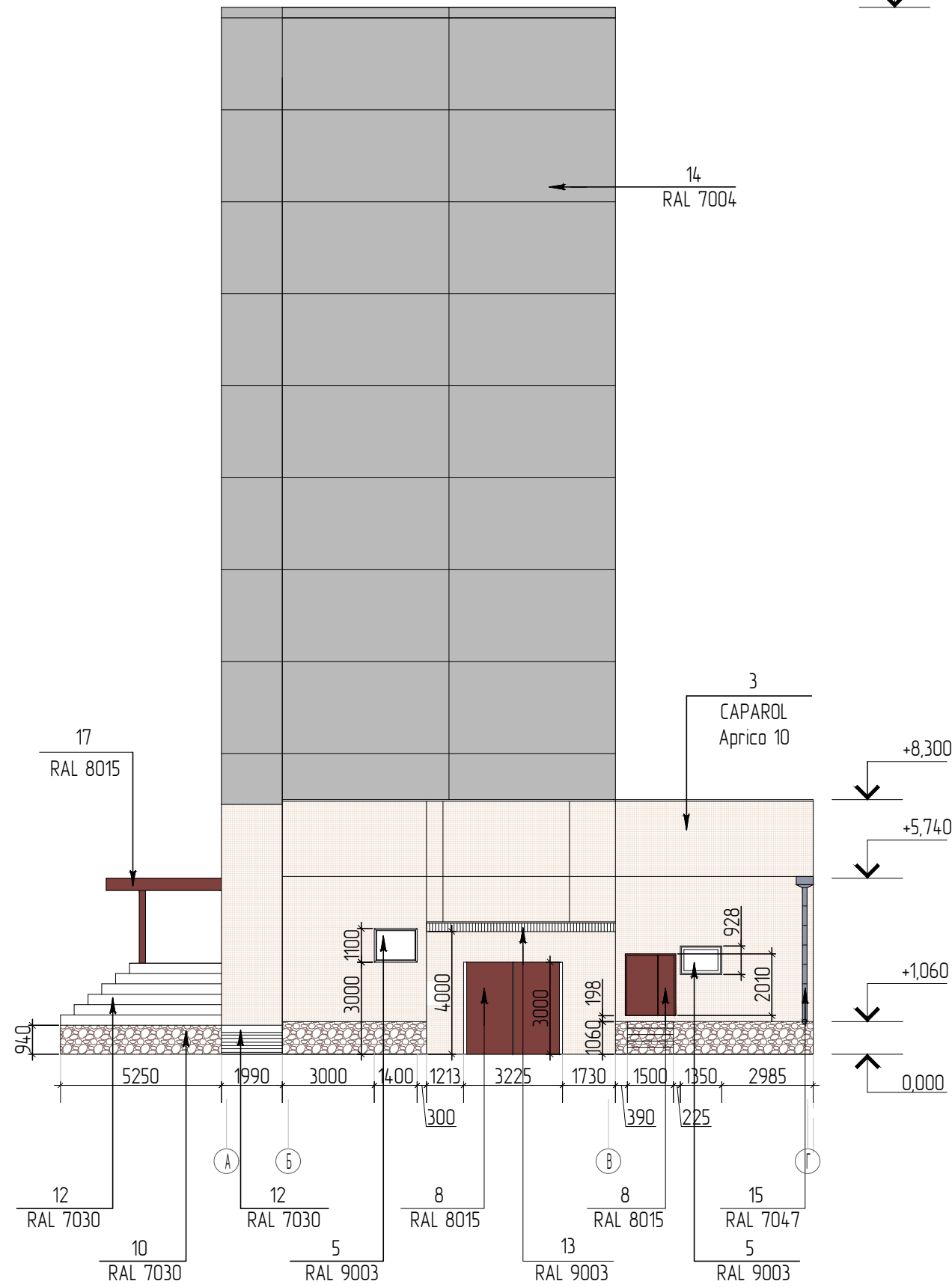


1. Оси приняты условно
2. Чертежи выполнены на основании предоставленных Заказчиком планов БТИ и обмеров существующего здания

г. Красноярск, Советский район, ул. Шумяцкого, 1					
Изм.	Колуч.	Лист	№ док.	Подпись	Дата
Выполнил	Сафонова				11.18
Паспорт фасадов здания			Стация	Лист	Листов
				8	18
Колористическое решение фасадов. Фасад 1-4			Студия архитектуры и дизайна Red Business		

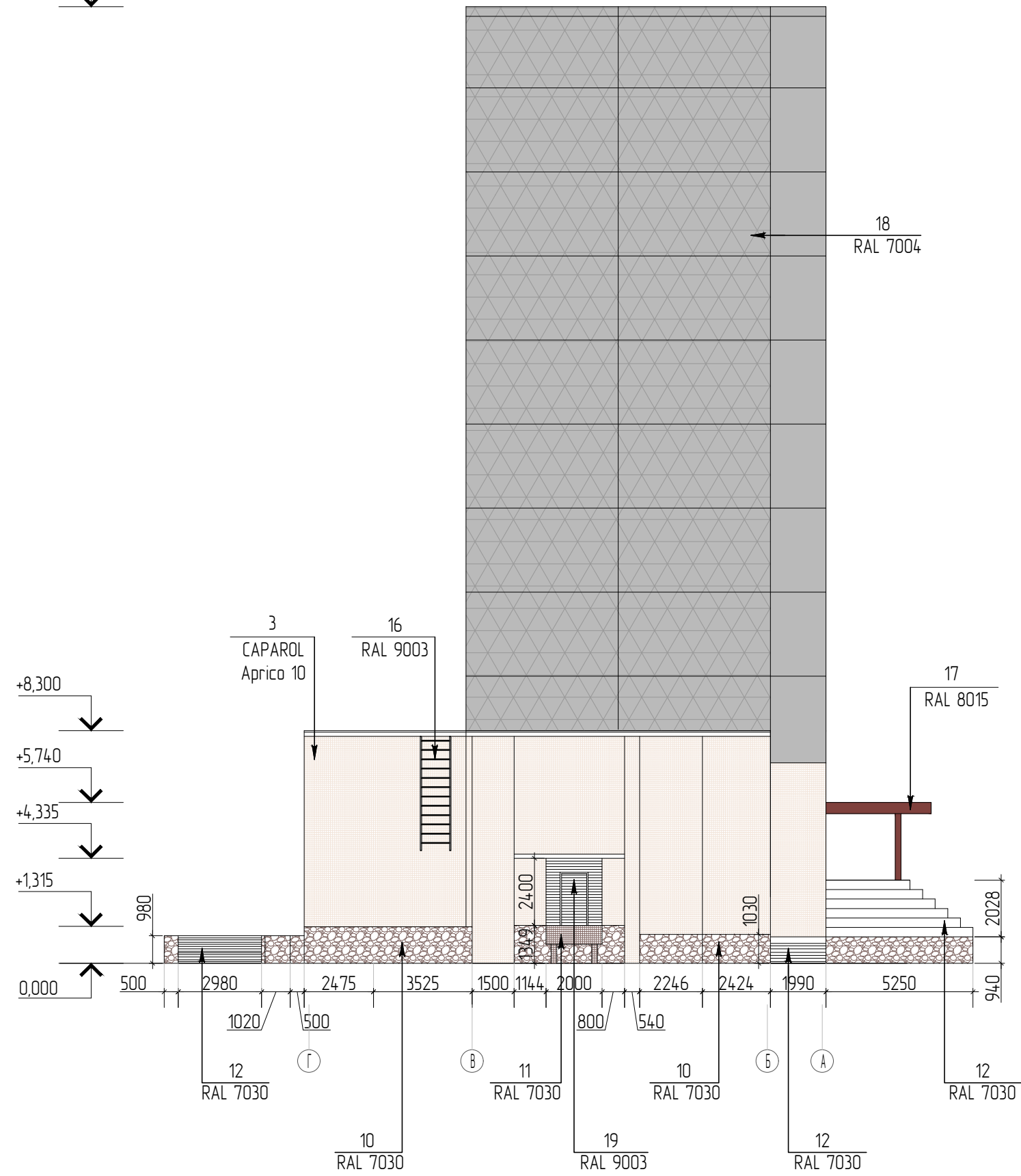
№ 10/2018  
 10/2018  
 10/2018  
 10/2018

Фасад А-Г



+33,100  
+33,100

Фасад Г-А



1. Оси приняты условно  
2. Чертежи выполнены на основании предоставленных Заказчиком планов БТИ и обмеров существующего здания

						г. Красноярск, Советский район, ул. Шумяцкого, 1		
Изм.	Колуч	Лист	№ док.	Подпись	Дата	Паспорт фасадов здания		
Выполнил	Сафонова				11.18			
							9	18
Колористическое решение фасадов. Фасад А-Г, Г-А;						Студия архитектуры и дизайна Red Business		



Фасад 1-4



1. Оси приняты условно  
2. Чертежи выполнены на основании предоставленных Заказчиком планов БТИ и обмеров существующего здания

Рекомендуемые цвета подложек:

- Оттенки бежевого
- Оттенки серого
- Белый

Примечание: допустимо использование других подложек в пастельной цветовой гамме по аналогии с примерами. Вывески п. 2, 3, 4 должны иметь подложки одинакового цвета.

№ п/п	Тип дополнительного оборудования, дополнительного элемента или устройства	Краткое описание	Расположение (фасад, этаж)	Номер листа паспорта фасадов, содержащего схему	Отметка о демонтаже	Вид
11	Светильник	Светильник настенный фасадный. Степень защиты IP65. (4шт.)	Фасад 1-4,	12		
12	Софит светодиодный	Софит, алюминиевый анодированный корпус, подсветка сверху вниз. Степень защиты IP65. (12 шт.)	Фасад 1-4,	12		

г. Красноярск, Советский район, ул. Шумяцкого, 1					
Изм.	Колуч.	Лист	№ док.	Подпись	Дата
Выполнил	Сафонова				11.18
Паспорт фасадов здания			Стандия	Лист	Листов
				12	18
Студия архитектуры и дизайна Red Business					



Фасад 1-4



1. Оси приняты условно  
2. Чертежи выполнены на основании предоставленных Заказчиком планов БТИ и обмеров существующего здания

- Рекомендуемые цвета подложек:
- Оттенки бежевого
  - Оттенки серого
  - Белый

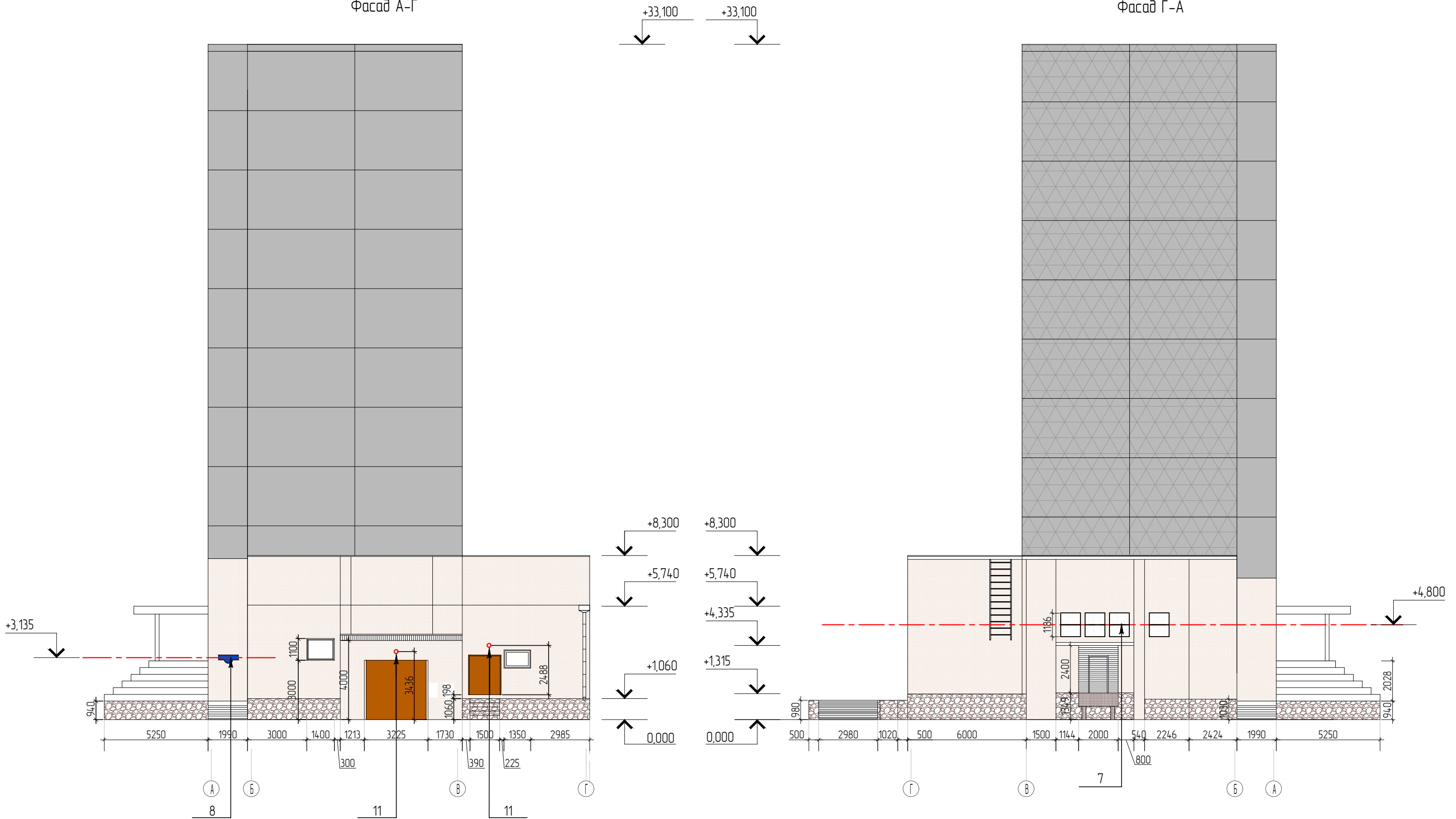
Примечание: допустимо использование других подложек в пастельной цветовой гамме по аналогии с примерами. Вывески п. 2, 3, 4 должны иметь подложки одинакового цвета.

№ п/п	Тип дополнительного оборудования, дополнительного элемента или устройства	Краткое описание	Расположение (фасад, этаж)	Номер листа паспорта фасадов, содержащего схему	Отметка о демонтаже	Вид
11	Светильник	Светильник настенный фасадный. Степень защиты IP65. (4шт.)	Фасад 1-4;	12		
12	Сафит светодиодный	Сафит, алюминиевый анодированный корпус, подсветка сверху вниз. Степень защиты IP65. (12 шт.)	Фасад 1-4;	12		

г. Красноярск, Советский район, ул. Шумяцкого, 1					
Изм.	Колуч	Лист	№рек	Подпись	Дата
Выполнил	Сафанова				11.18
Паспорт фасадов здания					
		Стадия	Лист	Листов	
			12	18	
Студия архитектуры и дизайна Red Business					

Фасад А-Г

Фасад Г-А



1. Оси приняты условно
2. Чертежи выполнены на основании предоставленных Заказчиком планов БТИ и обмеров существующего здания

					г. Красноярск, Советский район, ул. Шумяцкого, 1					
Изм.	Кол.уч	Лист	№ док.	Подпись	Дата	Паспорт фасадов здания		Стадия	Лист	Листов
Выполнил	Сафонова				11.18				13	18
							Студия архитектуры и дизайна Red Business			
Схема размещения дополнительного оборудования, дополнительных элементов и устройств. Перечень дополнительного оборудования, дополнительных элементов и устройств. Архитектурно-художественная подсветка фасадов. Фасад А-Г, Г-А.										

№ п/п	Тип дополнительного оборудования, дополнительного элемента или устройства	Краткое описание	Расположение (фасад, этаж)	Номер листа паспорта фасадов, содержащего схему	Отметка о демонтаже	Вид
11	Светильник	Светильник настенный фасадный. Степень защиты IP65. (4шт.)	Фасад А-Г;	13		

Лист № 13 из 18  
 Вид: Фасад  
 Дата: 11.18

Фасад 4-1



1. Оси приняты условно
2. Чертежи выполнены на основании предоставленных Заказчиком планов БТИ и обмеров существующего здания

№ п/п	Изм.	Колуч	Лист	№ док.	Подпись	Дата
11		Сафонова				11.18

№ п/п	Тип дополнительного оборудования, дополнительного элемента или устройства	Краткое описание	Расположение (фасад, этаж)	Номер листа паспорта фасадов, содержащего схему	Отметка о демонтаже	Вид
11	Светильник	Светильник настенный фасадный. Степень защиты IP65. (4шт.)	Фасад 4-1.	15		

Рекомендуемые цвета подложек:

- Оттенки бежевого
- Оттенки серого
- Белый

г. Красноярск, Советский район, ул. Шумяцкого, 1

Паспорт фасадов здания			Студия архитектуры и дизайна Red Business
Изм.	Колуч	Лист	№ док.
Выполнил	Сафонова		11.18
Лист	14	Листов	18

Схема размещения дополнительного оборудования, дополнительных элементов и устройств. Перечень дополнительного оборудования, дополнительных элементов и устройств. Архитектурно-художественная подсветка фасадов. Фасад 4-1.

**Перечень оборудования, дополнительных элементов и устройств**

№ п/п	Тип дополнительного оборудования, дополнительного элемента или устройства	Краткое описание	Расположение (фасад, этаж)	Номер листа паспорта фасадов, содержащего схему	Отметка о демонтаже
1	Информационная конструкция	Настенное панно с фоновой подложкой нейтрального цвета (RAL 7004, RAL 7047, RAL 9003) либо в цвет фасада (RAL 1019) или из отдельных объемных букв. Габариты 2500x5000мм. Рекомендуемые материалы: металл, композит, акрил.	Фасад 1-4	13	
2	Информационная табличка	Информационная табличка, расположенная на дверных полотнах, габариты 0.4x0.6м. Материал: пленка, прозрачный акрил. Рекомендуемые цвета: RAL 7004, RAL 7047, RAL 9003.	Фасад 1-4, 4-1	13,16	
3	Информационная конструкция	Графика на остеклении. Наклейка из винила с внутренней стороны помещения, площадь графики на витрине не более 30% площади остекления. Центровать по окну. Рекомендуемые цвета: RAL 7004, RAL 7047, RAL 9003.	Фасад 1-4	13	
4	Информационная конструкция	Настенное панно с фоновой подложкой нейтрального цвета (RAL 7004, RAL 7047, RAL 9003), либо в цвет фасада (RAL 1019) или из отдельных объемных букв. Габариты 2500x17500мм. Рекомендуемые материалы: металл, композит, акрил.	Фасад 1-4	13	
5	Информационная конструкция	Настенное панно с фоновой подложкой нейтрального цвета (RAL 7004, RAL 7047, RAL 9003), либо в цвет фасада (RAL 1019) или из отдельных объемных букв. Габариты 2500x19800мм. Рекомендуемые материалы: металл, композит, акрил.	Фасад 1-4	13	
6	Информационная конструкция	Настенное панно с фоновой подложкой нейтрального цвета (RAL 7004, RAL 7047, RAL 9003), либо в цвет фасада (RAL 1019) или из отдельных объемных букв. Габариты 2500x14000мм. Рекомендуемые материалы: металл, композит, акрил.	Фасад 1-4	13	
7	Сетка для кондиционера	Окрашенный металл или пластик с перфорацией Ral 9003, сигнально-белый	Фасад 1-4, 4-1, Г-А;	13,15,16	
8	Информационная табличка	Указатель наименования улицы и номера здания. Табличка типового образца, принятого в г.Красноярске	Фасад 1-4, А-Г;	13,14	
9	Информационная конструкция	Настенное панно с фоновой подложкой нейтрального цвета (RAL 7004, RAL 7047, RAL 9003) либо в цвет фасада (RAL 1019) или из отдельных объемных букв. Габариты 525x1300мм. Рекомендуемые материалы: металл, композит, акрил.	Фасад 4-1	16	
10	Информационная табличка	Указатель нумерации подъездов. Табличка типового образца, принятого в г.Красноярске.	Фасад 4-1	16	

Примечание:  
 ПЗ "Информационная конструкция" выполнен согласно пунктам "Рекомендации по оформлению витрин" и "Графика на остеклении" в документе "Рекомендации по применению архитектурно-художественного регламента".

г. Красноярск, Советский район,  
 ул. Шумяцкого, 1

Паспорт фасадов здания

Стадия	Лист	Листов
	15	18

Перечень оборудования,  
 дополнительных элементов и  
 устройств

Студия архитектуры и  
 дизайна Рэд Бизнес

Согласовано

Взаим.  
 инв. №

Подп. и  
 дата

Инв. №  
 подл.

Изм.	Кол.уч	Лист	№ док.	Подпись	Дата
Выполнил	Сафонова				11.18





Вывеска

Вывеска

Вывеска

Вывеска

надпись

надпись

надпись

Согласовано

Инв. № подл.
Подп. и дата
Взам. инв. №

						г. Красноярск, Советский район, ул. Шумяцкого, 1			
Изм.	Кол.ч	Лист	№ док.	Подпись	Дата	Паспорт фасадов здания	Стадия	Лист	Листов
Выполнил	Сафонова				11.18			16	18
						Схема размещения дополнительного оборудования, дополнительных элементов и устройств. Компьютерный монтаж	Студия архитектуры и дизайна Red Business		

Фасад 4-1



Согласовано	
Взам. инв. №	
Подл. и дата	
Инв. № подл.	

						г. Красноярск, Советский район, ул. Шумяцкого, 1			
Изм.	Колуч	Лист	№ док.	Подпись	Дата	Паспорт фасадов здания	Стадия	Лист	Листов
Выполнил	Сафонова				11.18			17	18
						Схема размещения дополнительного оборудования, дополнительных элементов и устройств. Компьютерный монтаж	Студия архитектуры и дизайна Red Business		

