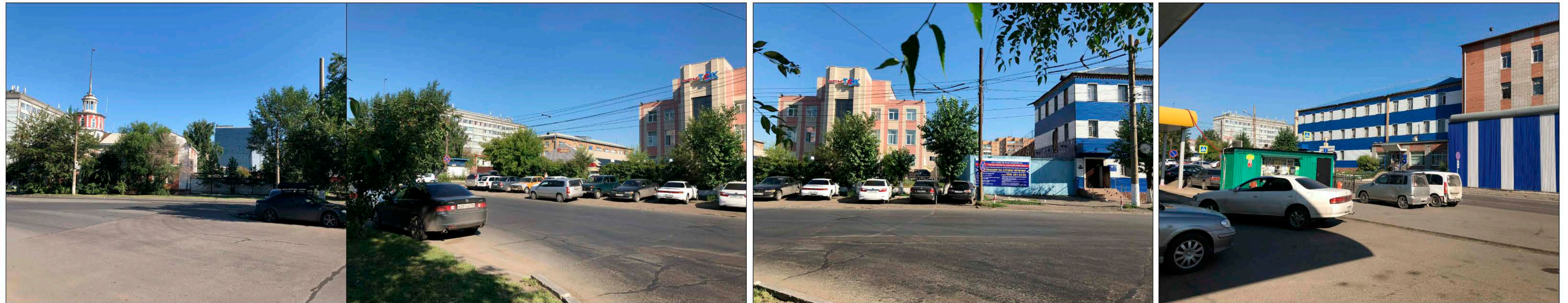


ФОТОГРАФИЧЕСКОЕ ИЗОБРАЖЕНИЕ РАЗВЕРТКИ  
ФРАГМЕНТА УЛИЦЫ С ГЛАВНОГО ФАСАДА

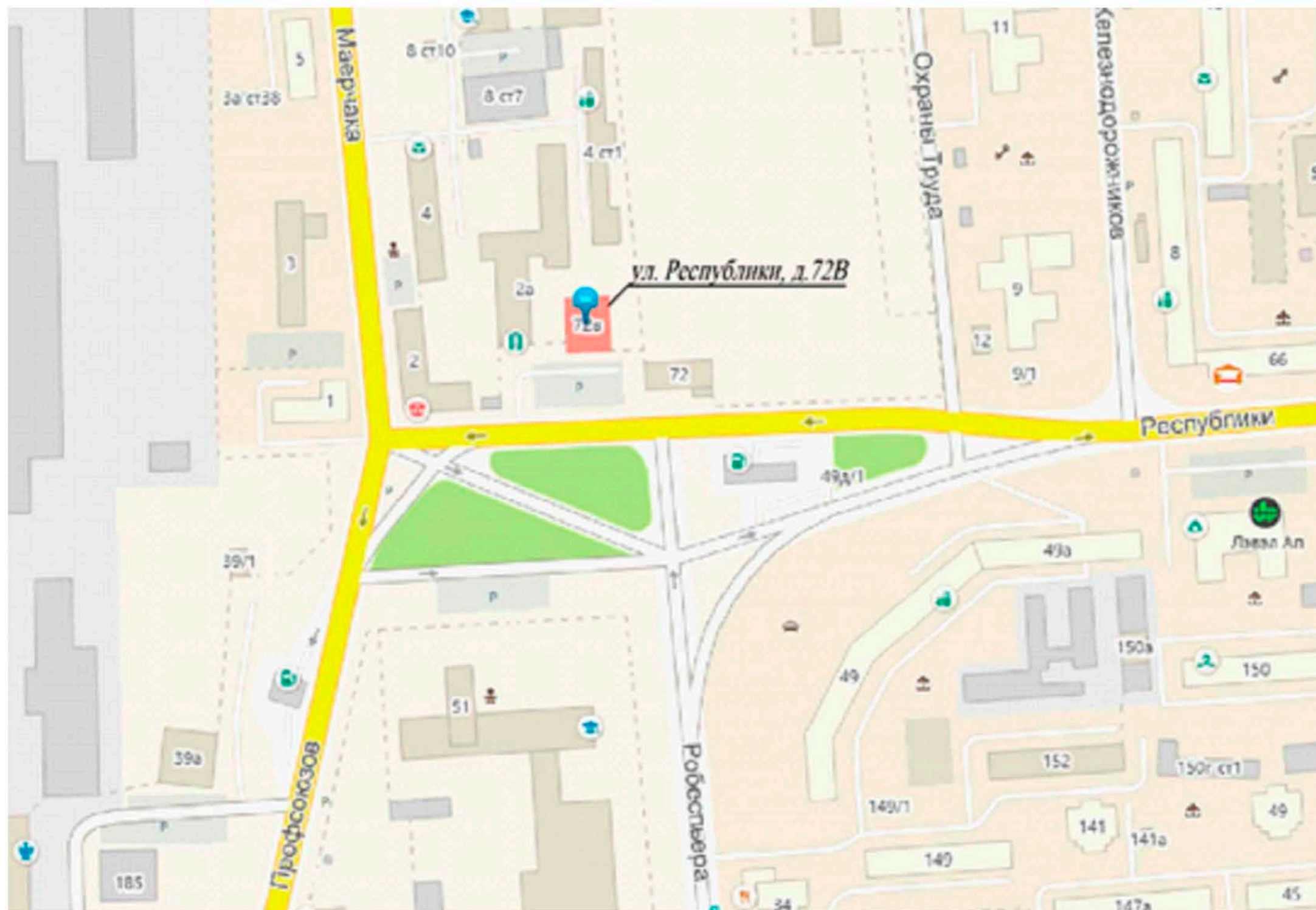


Согласовано:  
Взам. инв. №  
Листы и дата  
Инв. № подл.

						ПФ-167/18			
						г. Красноярск, ул. Республики, 72 В			
Изм.	Кол.ч.	Лист	№ док.	Подп.	Дата	Паспорт фасада здания	Стадия	Лист	Листов
Разработал					01.18			6	15
Проверил						Фотографическое изображение развертки фрагмента улицы с главного фасада.			
Н. контр.									



СИТУАЦИОННЫЙ ПЛАН  
(МАСШТАБ 1:2000)



Согласовано:

Взам. инв. №

Подп. и дата

Инв. № подл.

						ПФ-167/18			
						г. Красноярск, ул. Республики, 72 В			
Изм.	Кол.ч.	Лист	№ док.	Подп.	Дата	Паспорт фасада здания	Стадия	Лист	Листов
Разработал					01.18			2	17
Проверил						Ситуационный план. М 1:2000			
Н.контр.									

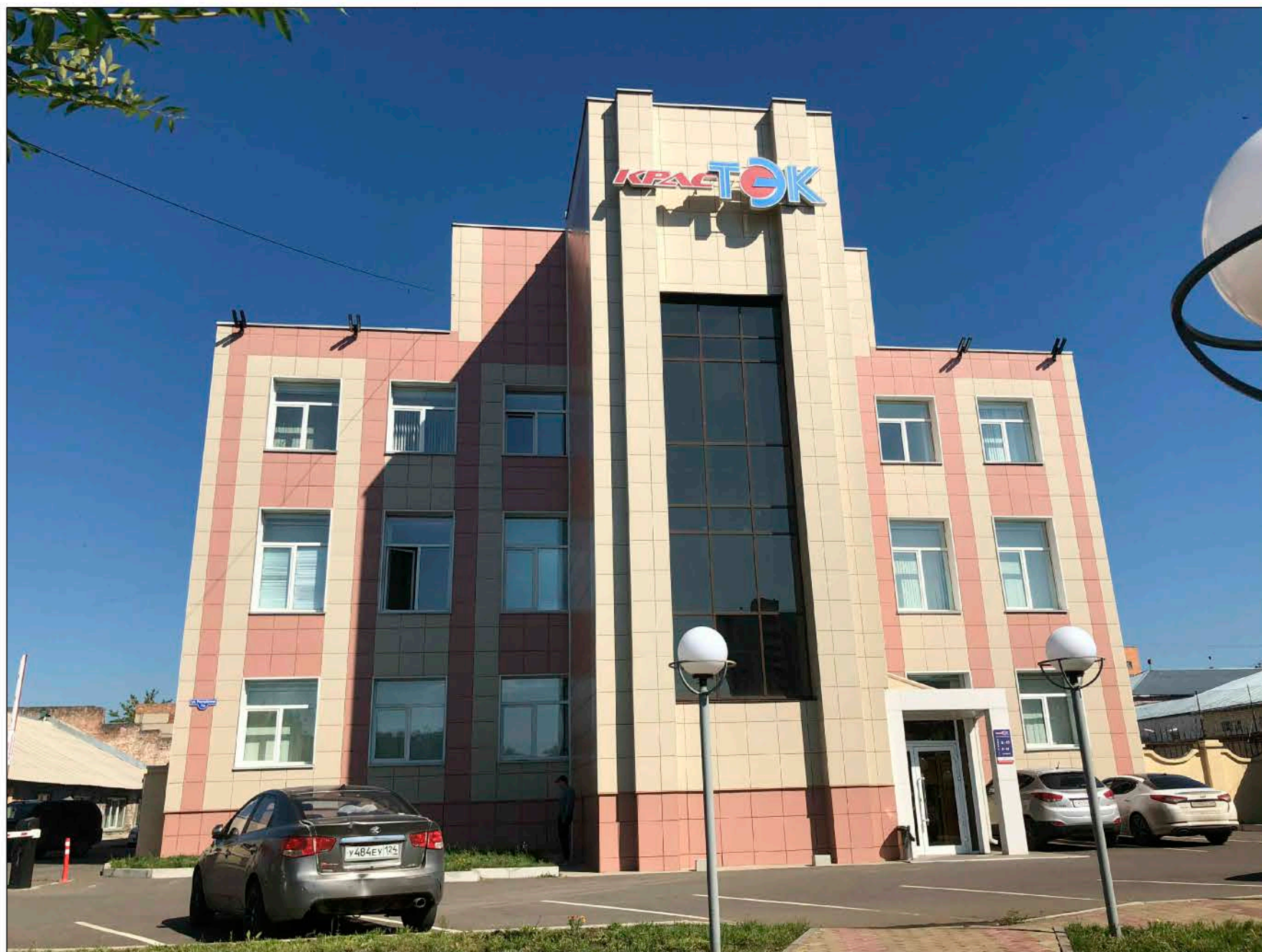
Формат А3





МАТЕРИАЛЫ ФОТОФИКСАЦИИ СУЩЕСТВУЮЩЕГО  
СОСТОЯНИЯ ФАСАДОВ

ГЛАВНЫЙ ФАСАД



ДВОРОВОЙ ФАСАД



Согласовано:

Взам. инв. №

Подл. и дата

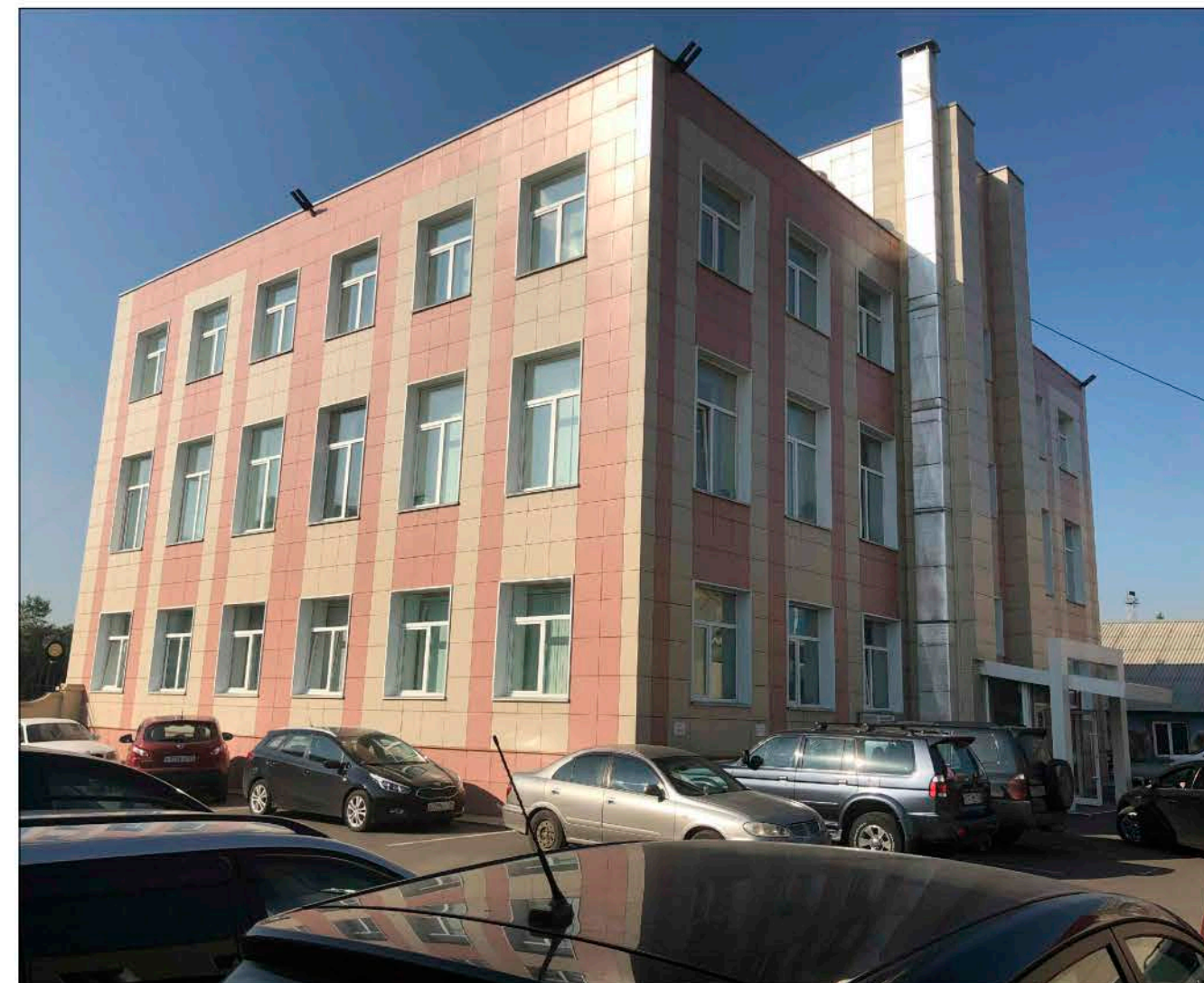
Инв. № подл.

						ПФ-167/18			
						г. Красноярск, ул. Республики, 72 В			
Изм.	Кол.ч.	Лист	№ док.	Подп.	Дата	Паспорт фасада здания	Стадия	Лист	Листов
Разработал					01.18			4	17
Проверил						Материалы фотофиксации существующего состояния фасада. Главный, дворовой фасады.			
Н.контр.									



# МАТЕРИАЛЫ ФОТОФИКСАЦИИ СУЩЕСТВУЮЩЕГО СОСТОЯНИЯ ФАСАДОВ

БОКОВЫЕ (ЗАПАДНЫЙ, ВОСТОЧНЫЙ) ФАСАДЫ



Согласовано:

Взам. инв. №

Подп. и дата

Инв. № подл.

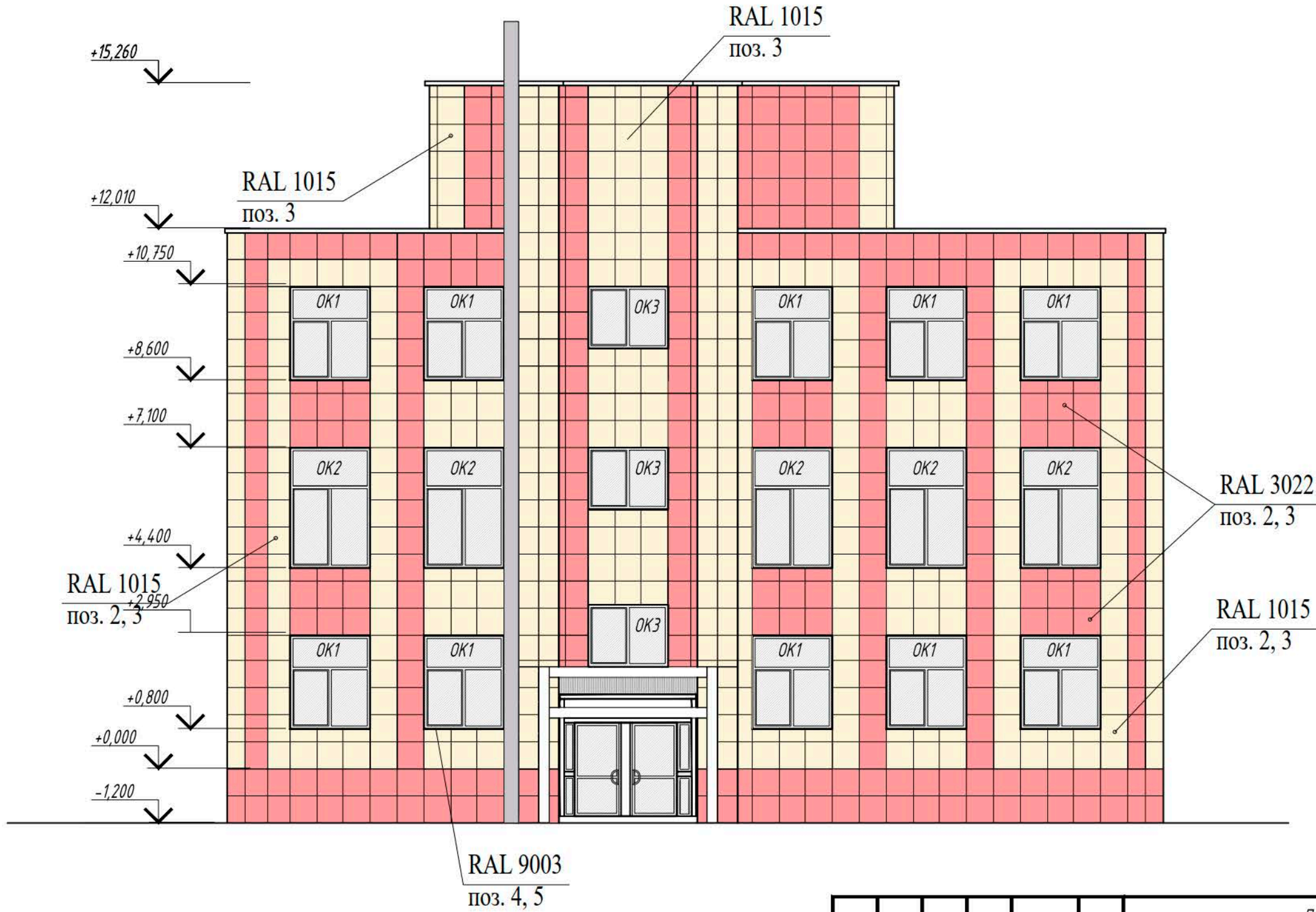
						ПФ-167/18			
						г. Красноярск, ул. Республики, 72 В			
Изм.	Кол.ч.	Лист	№ док.	Подп.	Дата	Паспорт фасада здания	Стадия	Лист	Листов
Разработал					01.18			5	17
Проверил									
Н.контр.						Материалы фотофиксации существующего состояния фасада. Боковые фасады.			

Формат А3



# КОЛОРИСТИЧЕСКОЕ РЕШЕНИЕ ФАСАДОВ

## ДВОРОВОЙ ФАСАД



Согласовано:

Взам. инв. №

Подл. и дата

Инв. № подл.

**Примечание**

1. Чертежи выполнены на основании Технического плана здания от 23.06.2015 года и на основании проектной документации.
2. Лист читать совместно с листом 11.

						ПФ-167/18			
						г. Красноярск, ул. Республики, 72 В			
<b>Изм.</b>	<b>Кол.ч.</b>	<b>Лист</b>	<b>№ док.</b>	<b>Подп.</b>	<b>Дата</b>	Паспорт фасада здания	<b>Стадия</b>	<b>Лист</b>	<b>Листов</b>
Разработал					01.18			8	17
Проверил									
Н.контр.						Колористическое решение фасадов. Дворовой фасад.			

Формат А3



# КОЛОРИСТИЧЕСКОЕ РЕШЕНИЕ ФАСАДОВ

## БОКОВОЙ (ЗАПАДНЫЙ) ФАСАД



Согласовано:

Взам. инв. №

Подп. и дата

Инв. № подл.

**Примечание**

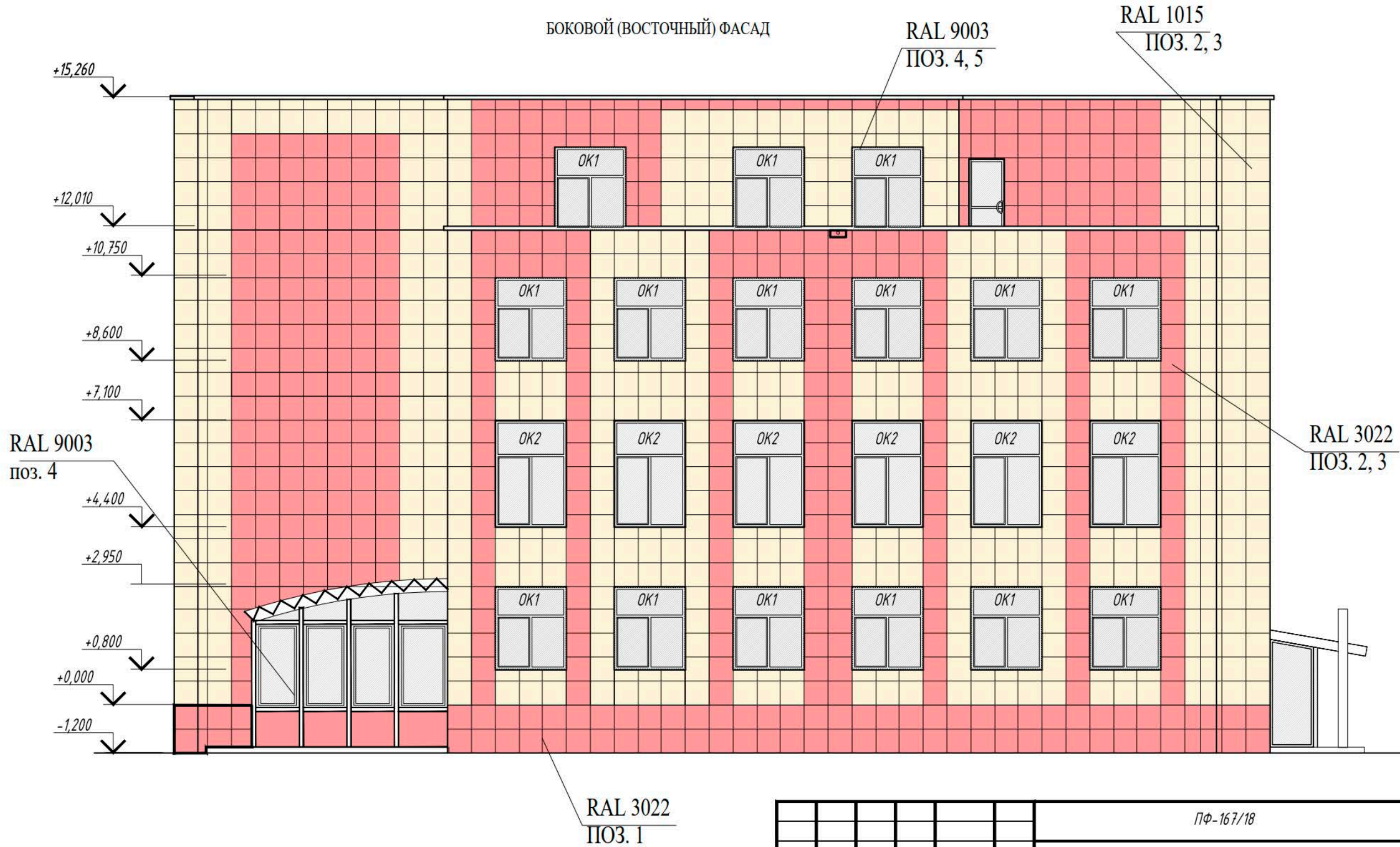
1. Чертежи выполнены на основании Технического плана здания от 23.06.2015 года и на основании проектной документации.
2. Лист читать совместно с листом 11.

						ПФ-167/18			
						г. Красноярск, ул. Республики, 72 В			
<b>Изм.</b>	<b>Кол.ч.</b>	<b>Лист</b>	<b>№ док.</b>	<b>Подп.</b>	<b>Дата</b>	Паспорт фасада здания	<b>Стадия</b>	<b>Лист</b>	<b>Листов</b>
Разработал					01.18			9	17
Проверил									
Н.контр.						Колористическое решение фасадов. Боковой (западный) фасад.			



# КОЛОРИСТИЧЕСКОЕ РЕШЕНИЕ ФАСАДОВ

БОКОВОЙ (ВОСТОЧНЫЙ) ФАСАД



Согласовано:

Взам. инв. №

Подп. и дата

Инв. № подл.

						ПФ-167/18			
						г. Красноярск, ул. Республики, 72 В			
Изм.	Кол.ч.	Лист	№ док.	Подп.	Дата	Паспорт фасада здания	Стадия	Лист	Листов
Разработал					01.18			10	17
Проверил									
Н.контр.						Колористическое решение фасадов. Боковой (восточный) фасад.			



## ВЕДОМОСТЬ ПРИМЕНЯЕМЫХ МАТЕРИАЛОВ

№ п/п	Элемент фасада	Эталон цвета	Вид отделки	Индекс по цветовой палитре
1	Цоколь		Керамогранит	RAL3022
2	Поле стены 1-го этажа		Керамогранит	RAL3022 RAL1015
3	Поле стены 2 и 3-го этажей		Керамогранит	RAL3022 RAL1015
4	Переплеты окон 1-го этажа		ПВХ	RAL9003
5	Переплеты окон 2-го этажа и выше		ПВХ	RAL9003
6	Переплеты витражей		Алюминий	RAL7036
7	Дверные полотна		ПВХ	RAL9003
8	Водосточные трубы		Внутренний водосток с кровли	-
9	Ограждения кровли		Парапет в плоскости стены фасада	
10	Ступени крылец		Керамогранит	RAL7036

Согласовано:


Взам. инв. №

Подп. и дата

Инв. № подл.

						ПФ-167/18			
						г. Красноярск, ул. Республики, 72 В			
Изм.	Кол.ч.	Лист	№ док.	Подп.	Дата	Паспорт фасада здания	Стадия	Лист	Листов
Разработал					01.18			11	17
Проверил									
Н.контр.						Ведомость применяемых материалов.			



**СХЕМА РАЗМЕЩЕНИЯ ДОПОЛНИТЕЛЬНОГО ОБОРУДОВАНИЯ,  
ДОПОЛНИТЕЛЬНЫХ ЭЛЕМЕНТОВ  
И УСТРОЙСТВ**

ГЛАВНЫЙ ФАСАД



Согласовано:

Взам. инв. №

Подп. и дата

Инв. № подл.

**Примечание**

1. Чертежи выполнены на основании Технического плана здания от 23.06.2015 года и на основании проектной документации.
2. Лист читать совместно с листом 16.

						ПФ-167/18			
						г. Красноярск, ул. Республики, 72 В			
<b>Изм.</b>	<b>Кол.ч.</b>	<b>Лист</b>	<b>№ док.</b>	<b>Подп.</b>	<b>Дата</b>	Паспорт фасада здания	<b>Стадия</b>	<b>Лист</b>	<b>Листов</b>
Разработал					01.18			12	17
Проверил									
Н.контр.						Схема размещения дополнительного оборудования. Главный фасад.			

Формат А3



**СХЕМА РАЗМЕЩЕНИЯ ДОПОЛНИТЕЛЬНОГО ОБОРУДОВАНИЯ,  
ДОПОЛНИТЕЛЬНЫХ ЭЛЕМЕНТОВ  
И УСТРОЙСТВ**

ДВОРОВОЙ ФАСАД



Согласовано:

Взам. инв. №

Подп. и дата

Инв. № подл.

**Примечание**

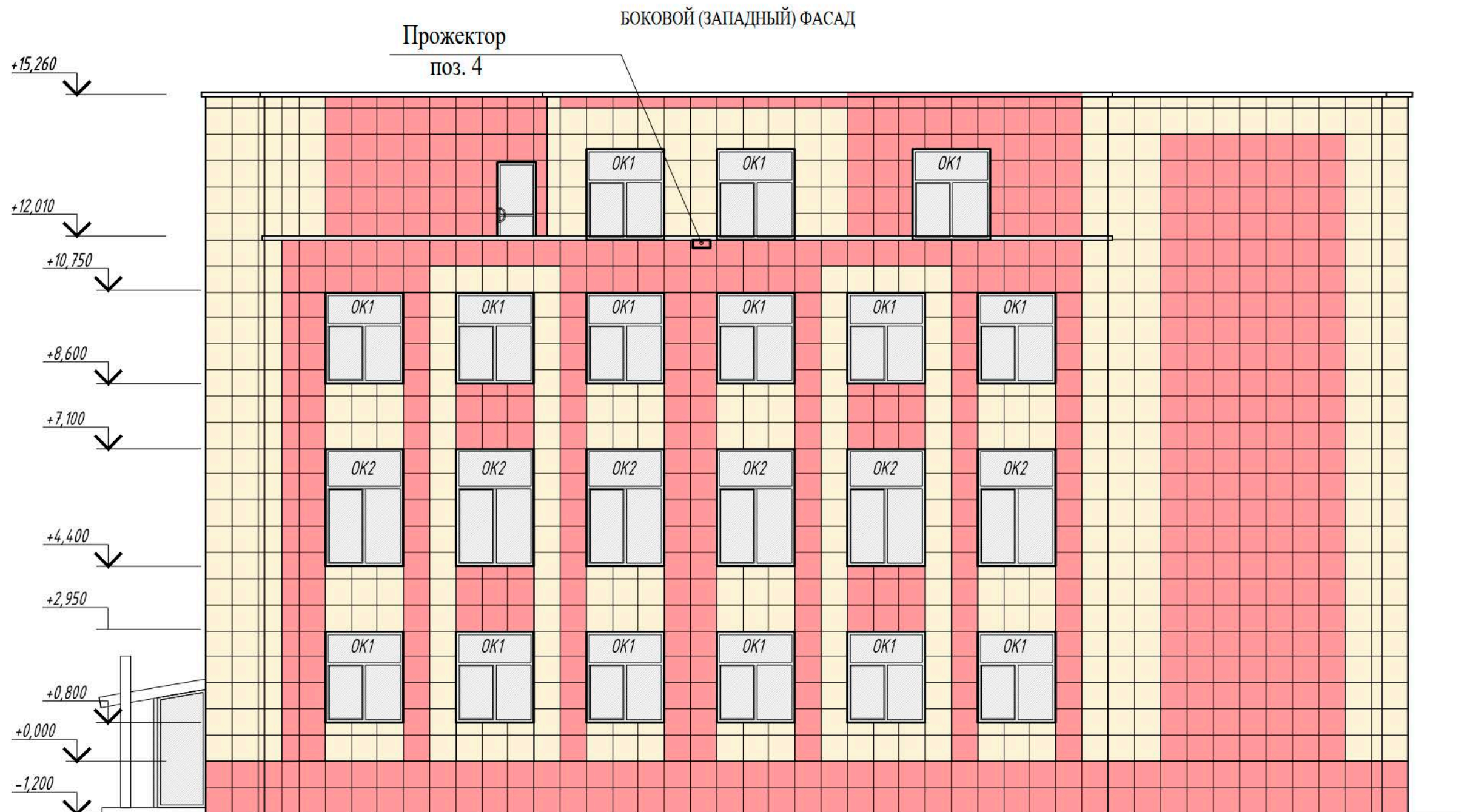
1. Чертежи выполнены на основании Технического плана здания от 23.06.2015 года и на основании проектной документации.
2. Лист читать совместно с листом 16.

						ПФ-167/18			
						г. Красноярск, ул. Республики, 72 В			
<b>Изм.</b>	<b>Кол.ч.</b>	<b>Лист</b>	<b>№ док.</b>	<b>Подп.</b>	<b>Дата</b>	Паспорт фасада здания	<b>Стадия</b>	<b>Лист</b>	<b>Листов</b>
Разработал					01.18			13	17
Проверил									
Н.контр.						Схема размещения дополнительного оборудования. Дворовой фасад.			

Формат А3



# СХЕМА РАЗМЕЩЕНИЯ ДОПОЛНИТЕЛЬНОГО ОБОРУДОВАНИЯ, ДОПОЛНИТЕЛЬНЫХ ЭЛЕМЕНТОВ И УСТРОЙСТВ



Согласовано:

Взам. инв. №

Подп. и дата

Инв. № подл.

**Примечание**

1. Чертежи выполнены на основании Технического плана здания от 23.06.2015 года и на основании проектной документации.
2. Лист читать совместно с листом 16.

ПФ-167/18									
г. Красноярск, ул. Республики, 72 В									
Изм.	Кол.чч.	Лист	№ док.	Подп.	Дата	Паспорт фасада здания	Стадия	Лист	Листов
Разработал					01.18			14	17
Проверил									
Н.контр.						Схема размещения дополнительного оборудования. Боковой (западный) фасад.			



# СХЕМА РАЗМЕЩЕНИЯ ДОПОЛНИТЕЛЬНОГО ОБОРУДОВАНИЯ, ДОПОЛНИТЕЛЬНЫХ ЭЛЕМЕНТОВ И УСТРОЙСТВ

БОКОВОЙ (ВОСТОЧНЫЙ) ФАСАД



Согласовано:

Взам. инв. №

Подп. и дата

Инв. № подл.

**Примечание**

1. Чертежи выполнены на основании Технического плана здания от 23.06.2015 года и на основании проектной документации.
2. Лист читать совместно с листом 16.

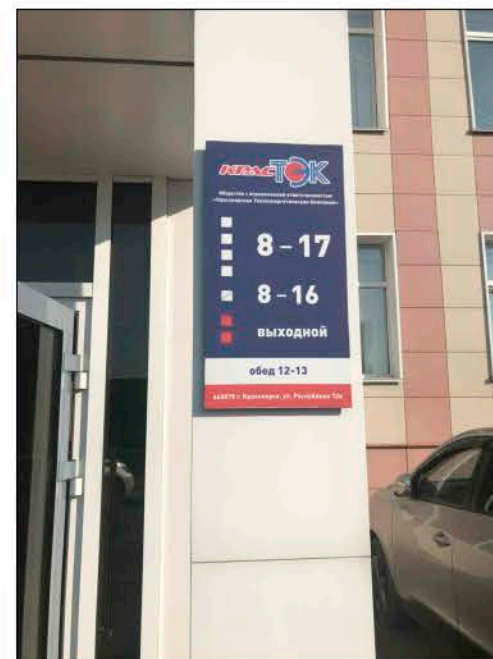
ПФ-167/18										
г. Красноярск, ул. Республики, 72 В										
Изм.	Кол.ч.	Лист	№ док.	Подп.	Дата	Паспорт фасада здания	Стадия	Лист	Листов	
Разработал							01.18		15	17
Проверил										
Н.контр.										
Схема размещения дополнительного оборудования. Боковой (восточный) фасад.										



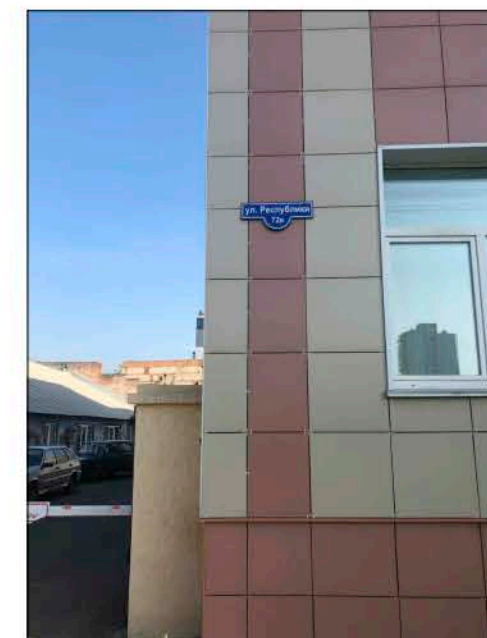
**ПЕРЕЧЕНЬ ОБОРУДОВАНИЯ, ДОПОЛНИТЕЛЬНЫХ ЭЛЕМЕНТОВ И УСТРОЙСТВ**

№ п/п	Тип дополнительного оборудования, дополнительного элемента или устройства	Краткое описание	Расположение (фасад, этаж)	Номер листа паспорта фасадов, содержащего схему	Отметка о демонтаже
1	Информационная конструкция из отдельных букв	Конструкция состоит из логотипа компании ООО «КрасТЭК» 4500x1200h	Главный фасад, 4 этаж	9 лист	
2	Информационная табличка	Доска синего цвета с информацией о часах работы ООО «КрасТЭК» 340x600h	Главный фасад, на колонне у входа	9 лист	
3	Адресная табличка	Табличка синего цвета с улицей и номером дома	Главный фасад левый угол здания	9 лист	
4	Прожекторы	Прожекторы бежевого цвета	Парапет здания	9 и 10 листы	

поз. 2



поз. 3



Согласовано:

Взам. инв. №

Подп. и дата

Инв. № подл.

						ПФ-167/18			
						г. Красноярск, ул. Республики, 72 В			
<i>Изм.</i>	<i>Кол.ч.</i>	<i>Лист</i>	<i>№ док.</i>	<i>Подп.</i>	<i>Дата</i>	Паспорт фасада здания	<i>Стадия</i>	<i>Лист</i>	<i>Листов</i>
Разработал					01.18			16	17
Проверил						Перечень оборудования, дополнительных элементов и устройств.			
Н.контр.									