





Состав альбома		
Лист	Наименование	Примечание
1	Содержание альбома; пояснительная записка	
2	Ситуационный план	
3	Материалы фотофиксации существующего состояния фасадов. Главный фасад	
4	Материалы фотофиксации существующего состояния фасадов. Дворовой фасад	
5	Материалы фотофиксации существующего состояния фасадов. Боковой фасад	
6	Развертка улицы со стороны главного фасада. Развертка улицы со стороны бокового фасада.	
7	Колористическое решение главного фасада. Ведомость отделки	
8	Колористическое решение бокового фасада. Ведомость отделки	
9	Колористическое решение дворового фасада. Ведомость отделки	
10	Схема размещения дополнительного оборудования, дополнительных элементов и устройств. Перечень оборудования, дополнительных элементов и устройств. Главный фасад	
11	Схема размещения дополнительного оборудования, дополнительных элементов и устройств. Перечень оборудования, дополнительных элементов и устройств. Боковой фасад	
12	Схема размещения архитектурной подсветки	
13	Схема размещения дополнительного оборудования, дополнительных элементов и устройств. Компьютерный монтаж	
14	Схема размещения дополнительного оборудования, дополнительных элементов и устройств. Компьютерный монтаж	
15	Лист регистрации изменений	

Пояснительная записка:

Паспорт фасадов здания, расположенного по адресу г. Красноярск,

ул. Калинина 79/1, разработан на основании:

- задания Заказчика

- Постановления № 268 от 19.04.2018 "Об утверждении архитектурно - художественного регламента улиц, общественных пространств города Красноярска"

- Постановления №399 от 19.06.2018 "Об утверждении порядка составления, изменения и согласования паспорта фасадов зданий, строений на территории города Красноярска".

Согласно п. 4 Постановления №399 от 19.06.2018 "Изменение внешнего вида фасадов зданий, строений осуществляется после внесения в установленном порядке изменений в паспорт фасадов (в случае его отсутствия - изготовления и согласования паспорта фасадов в установленном порядке), за исключением случаев исполнения предписаний контролирующих органов, выданных в соответствии с требованием действующего законодательства, судебных решений.

Внесение изменений в паспорт фасадов в случае изменения внешнего вида здания, строения в результате исполнения вышеуказанных предписаний контролирующих органов, судебных решений должно быть произведено в течение трех месяцев с даты исполнения указанных предписаний контролирующих органов, судебных решений".

Техническая характеристика здания:

Здание переменной этажности, нежилое, общей площадью 1152м<sup>2</sup>, эксплуатируется. Общая высота - 7,5м, высота первого этажа - 3,6м, высота второго этажа - 3,4м.

Общая площадь фасадов составляет 1200м<sup>2</sup>, в том числе площадь бокового фасада - 197м<sup>2</sup>.

Конструктивные элементы - железобетонные колонны 400х400мм, железобетонные навесные стеновые панели ПС60.12.3,5-6.л-31 по ГОСТ 11024-2012. На высоте 2,16м от уровня земли расположены окна из алюминиевого профиля (1100х2800мм) на расстоянии 8100мм и 14100мм от торцевой части. На высоте 4,46м от уровня земли расположены окна из алюминиевого профиля (2800х2400мм). Тип и габаритные размеры оконных блоков следует оставить неизменными. Рамы оконных блоков принять из единого материала, не меняя существующую форму переплетов.

Со стороны бокового фасада расположен вход. Крыльцо - железобетонное, облицованное керамической плиткой с пандусом и металлическим ограждением. Входная группа - двупольная дверь (1980х2030мм) из алюминиевого профиля с остеклением в верхней части, внизу - непрозрачная конструкция. Тип и габаритные размеры входной группы следует оставить неизменными.

Кровля - плоская, карнизное ограждение - металлическое.

Дворовой фасад выходит на территорию с пропускным режимом. Используется только для разгрузки товаров через технический вход здания. На высоте 3,6м от уровня земли расположены окна из алюминиевого профиля (1100х11200 и 1100х5600). Тип и габаритные размеры оконных блоков следует оставить неизменными. Рамы оконных блоков принять из единого материала, не меняя существующую форму переплетов.

На высоте 3,6м по всей длине фасада расположены стеклоблоки высота 1,2м.

К дворовому фасаду пристроены два складских помещения из металлического профиля, эксплуатируются. Габариты в плане 30х6м, высота 3,6м.

Боковой фасад (2) отсутствует в связи с примыканием соседнего здания.

Значимых архитектурных сооружений в непосредственной близости здания нет.

Архитектурно-художественная подсветка здания присутствует со стороны бокового фасада, тип и расположение подсветки следует оставить без изменения.

Цветовое решение фасадов и размещение средств наружной информации принято с учетом особенностей окружающей застройки и сохранением архитектурно - художественного облика здания.

Принятые в паспорте фасадов здания решения соответствуют требованиям экологических, санитарно - гигиенических, противопожарных и других норм, действующих на территории Российской Федерации, и обеспечивают безопасную для жизни и здоровья людей эксплуатацию объекта.

Предусмотренные паспортом решения не затрагивают конструктивные характеристики надежности и безопасности здания. Несущие способности конструкций не нарушены.

Изм.	Кол.уч.	Лист	№ док.	Подпись	Дата				
						г. Красноярск, ул. Калинина 79/1			
Выполнил					07.18	Паспорт фасадов здания	Стадия	Лист	Листов
								1	15
						Содержание альбома; пояснительная записка			

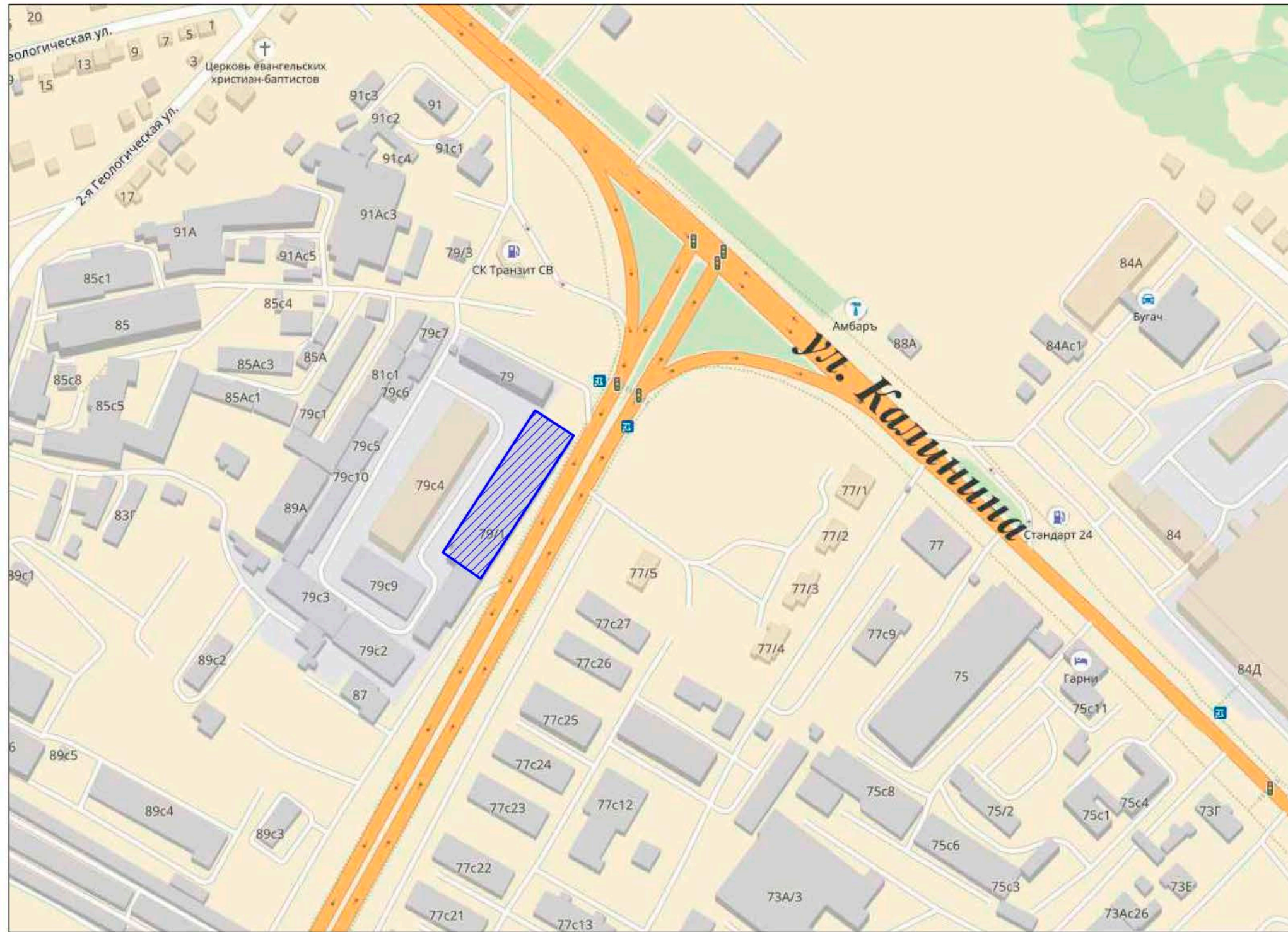
Согласовано

Взаим. инб. №

Подп. и дата

Инб. № подл.

# Ситуационный план



 - здание по адресу ул. Калинина 79/1

						г. Красноярск, ул. Калинина 79/1			
Изм.	Кол.уч.	Лист	№ док.	Подпись	Дата				Паспорт фасадов здания
	Выполнил				07.18			2	
						Ситуационный план			

Согласовано			
Взаим. инб. №			
Подп. и дата			
Инб. № подл.			

Главный фасад



Элемент главного фасада



Элемент главного фасада



Согласовано

Инв. № подл.	Подп. и дата	Взаим. инв. №

						г. Красноярск, ул. Калинина 79/1			
Изм.	Кол.уч.	Лист	№ док.	Подпись	Дата				
Выполнил					07.18	Паспорт фасадов здания	Стадия	Лист	Листов
								3	
Материалы фотофиксации существующего состояния фасадов: Главный фасад									

## Дворовой фасад



### Элемент дворового фасада



### Элемент дворового фасада



Инв. № подл.	Подп. и дата	Взаим. инв. №

						г. Красноярск, ул. Калинина 79/1			
Изм.	Кол.уч.	Лист	№ док.	Подпись	Дата	Паспорт фасадов здания	Стадия	Лист	Листов
					07.18			4	
						Материалы фотофиксации существующего состояния фасадов. Дворовой фасад			



Развертка улицы со стороны главного фасада



Развертка улицы со стороны бокового фасада

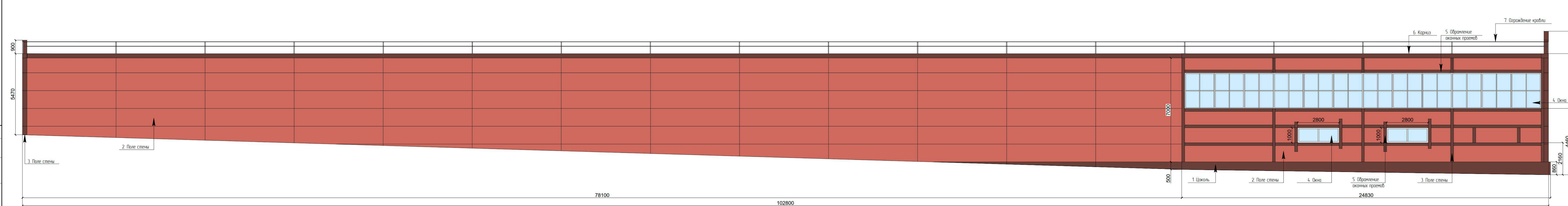


						г. Красноярск, ул. Калинина 79/1		
Изм.	Колуч.	Лист	№ док.	Подпись	Дата	Паспорт фасадов здания		
Выполнил					07.18	Стация	Лист	Листов
							6	
						Развертка улицы со стороны главного фасада		
						Развертка улицы со стороны бокового фасада		

Изд. № подл. Листы и дата. Взам. инв. №



Главный фасад

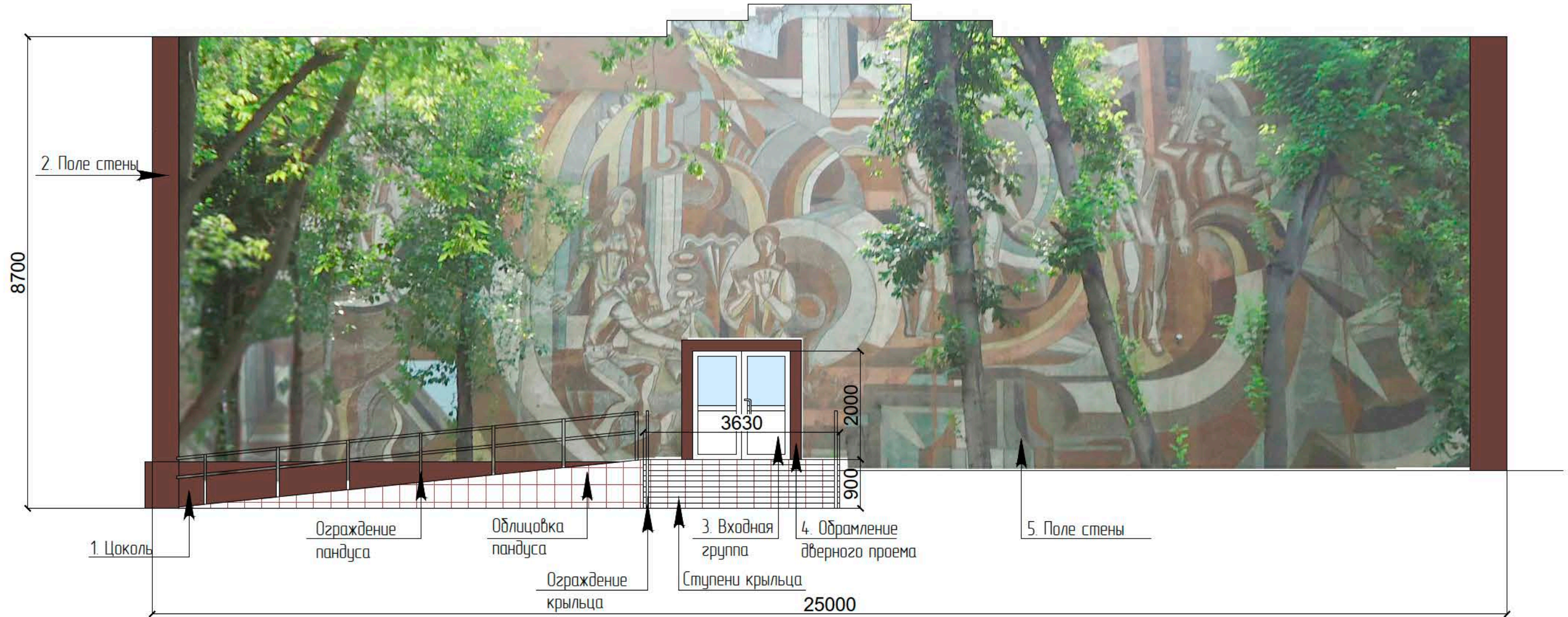


Согласовано  
Взаим. табл. №  
Лист и дата  
Инд. № табл.

№ п/п	Элемент фасада	Эталон цвета	Вид отделки	Индекс по цветовой палитре
1	Цоколь		Сайдингровая панель	Ral K7 Mahagonibraun 8016
2	Поле стены		Фасадная краска	Saragol Cameo 125 L45 C40 H40
3	Поле стены		Сайдингровая панель	Ral K7 Mahagonibraun 8016
4	Окна		Алюминиевый профиль	Белый
5	Обрамление оконных проемов		Сайдингровая панель	Ral K7 Mahagonibraun 8016
6	Карниз		Сайдингровая панель	Ral K7 Mahagonibraun 8016
7	Ограждение кровли		Порошковая окраска	Серый, Ral K7 7043

г. Красноярск, ул. Калинина 79/1					
Изм.	Колуч.	Лист	№ док.	Подпись	Дата
Выполнил					07.18
Паспорт фасадов здания				Страниц	Листов
Колористическое решение главного фасада, ведомость отделки				7	

# Боковой фасад



Согласовано


Взаим. инв. №

Подп. и дата

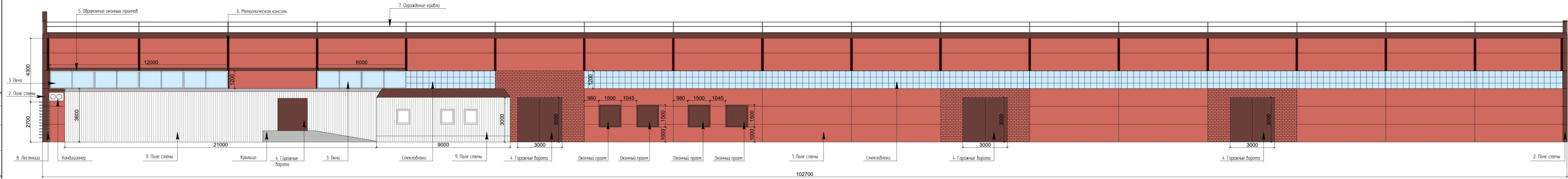
Инв. № подл.

№ п/п	Элемент фасада	Эталон цвета	Вид отделки	Индекс по цветовой палитре
1	Цоколь		Саидинговая панель	Ral K7 Mahagonibraun 8016
2	Поле стены		Саидинговая панель	Ral K7 Mahagonibraun 8016
3	Входная группа		Алюминиевый профиль	Белый
4	Обрамление дверного проема		Саидинговая панель	Ral K7 Mahagonibraun 8016
5	Поле стены		Существующая фасадная роспись	

Изм.	Кол.уч	Лист	№ док.	Подпись	Дата
Выполнил					07.18

г. Красноярск, ул. Калинина 79/1			
Паспорт фасадов здания	Стадия	Лист	Листов
		8	
Колористическое решение бокового фасада. Ведомость отделки			

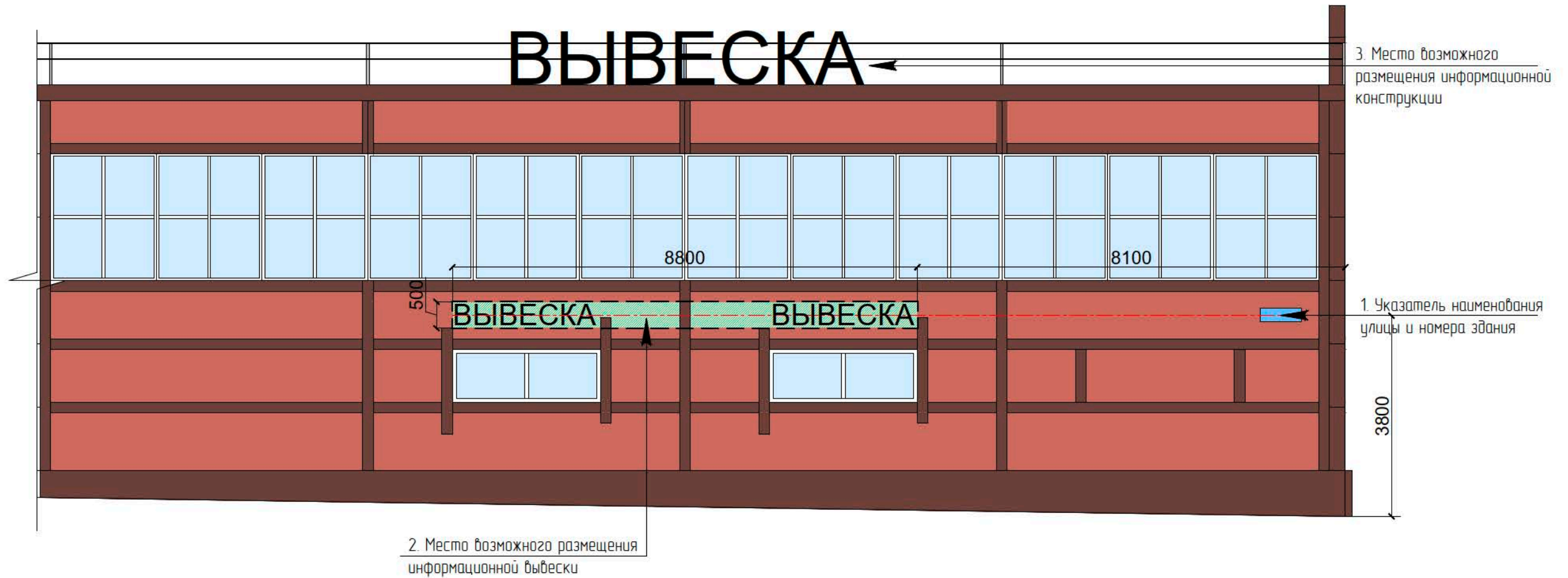
Дворовой фасад



№ п/п	Элемент фасада	Эталон цвета	Вид отделки	Индекс по цветовой палитре
1	Поле стены		Фасадная краска	Saragal Cameo 125 L45 C40 H40
2	Поле стены		Сайдингловая панель	Ral K7 Mahagonibraun 8016
3	Окна		Алюминиевый профиль	Белый
4	Гаражные ворота		Металлический профиль	Ral K7 Mahagonibraun 8016
5	Обрамление оконных проемов		Сайдингловая панель	Ral K7 Mahagonibraun 8016
6	Металлическая консоль		Порошковая окраска	Ral K7 Mahagonibraun 8016
7	Ограждение кровли		Порошковая окраска	Серый; Ral K7 7043
8	Лестница		Порошковая окраска	Серый; Ral K7 7043
9	Поле стены		Порошковая окраска	Серый; Ral K7 7043

г. Красноярск, ул. Калинина 79/1					
Изм.	Колуч.	Лист	№ док.	Подпись	Дата
Выполнил					07.18
Паспорт фасадов здания				Страница	Лист
Колористическое решение дворового фасада, ведомость отделки				9	Листов

Главный фасад



Рекомендуемые цвета фоновой подложки:



Ral K7 3012 Beigerot



Ral K7 7037 Staubgrau

Согласовано			
Взаим. инв. №			
Подп. и дата			
Инв. № подл.			

№ п/п	Тип дополнительного оборудования, дополнительного элемента или устройства	Краткое описание	Расположение (фасад, этаж)	Номер листа паспорта фасадов, содержащего схему	Отметка о демонтаже
1	Указатель наименования улицы и номера здания	Табличка типового образца, принятого в г.Красноярске	главный фасад	10	
2	Информационная вывеска	Информационная вывеска с фоновой подложкой нейтрального цвета или из отдельных объемных букв	главный фасад, 1 этаж	10	
3	Информационная конструкция	Информационная конструкция из отдельно стоящих букв, оборудованных внутренней подсветкой, без использования фоновой подложки (высота-не более 1м, ширина не более 12м).	главный фасад, крыша	10	

						г. Красноярск, ул. Калинина 79/1			
Изм.	Кол.уч	Лист	№ док.	Подпись	Дата	Паспорт фасадов здания	Стадия	Лист	Листов
Выполнил					07.18			10	
Схема размещения дополнительного оборудования, дополнительных элементов и устройств. Перечень дополнительного оборудования, дополнительных элементов и устройств. Главный фасад									

## Боковой фасад



Рекомендуемые цвета фоновой подложки:



Согласовано				
Взаим. инв. №				
Подп. и дата				
Инв. № подл.				

№ п/п	Тип дополнительного оборудования, дополнительного элемента или устройства	Краткое описание	Расположение (фасад, этаж)	Номер листа паспорта фасадов, содержащего схему	Отметка о демонтаже
1	Информационная консольная конструкция	Информационная консольная конструкция, габариты 0.9x0.7м; площадь информационного поля 1.26м	боковой фасад	11	
2	Информационная вывеска	Информационная табличка, расположенная на остеклении дверных полотен, габариты 0.4x0.6м; либо наклейка из пленки	боковой фасад	11	


г. Красноярск, ул. Калинина 79/1					
Изм.	Кол.уч	Лист	№ док.	Подпись	Дата
Выполнил					07.18
Паспорт фасадов здания					Стадия
					Лист
					Листов
					11
Схема размещения дополнительного оборудования, дополнительных элементов и устройств. Перечень дополнительного оборудования, дополнительных элементов и устройств. Боковой фасад					

### Боковой фасад



Согласовано

Инв. № подл.	Подп. и дата	Взаим. инв. №

№ п/п	Тип дополнительного оборудования, дополнительного элемента или устройства	Краткое описание	Расположение (фасад, этаж)	Номер листа паспорта фасадов, содержащего схему	Отметка о демонтаже	Вид
1	Фасадный светильник	Фасадный светильник, алюминиевый анодированный корпус, крепление на консоль, подсветка сверху вниз. Степень защиты IP65	Боковой фасад, парапет	12		

Изм.	Кол.уч	Лист	№ док.	Подпись	Дата

г. Красноярск, ул. Калинина 79/1			
Паспорт фасадов здания	Стадия	Лист	Листов
		12	
Схема размещения архитектурной подсветки			

Главный фасад



Согласовано

Инв. № подл.	Подп. и дата	Взаим. инв. №

						г. Красноярск, ул. Калинина 79/1			
Изм.	Кол.уч	Лист	№ док.	Подпись	Дата	Паспорт фасадов здания	Стадия	Лист	Листов
Выполнил					07.18			13	
						Схема размещения дополнительного оборудования, дополнительных элементов и устройств. Компьютерный монтаж			

# Боковой фасад



Согласовано

Инв. № подл.	Подп. и дата	Взаим. инв. №

						г. Красноярск, ул. Калинина 79/1			
Изм.	Кол.уч	Лист	№ док.	Подпись	Дата				Паспорт фасадов здания
Выполнил					07.18			14	
						Схема размещения дополнительного оборудования, дополнительных элементов и устройств. Компьютерный монтаж			



