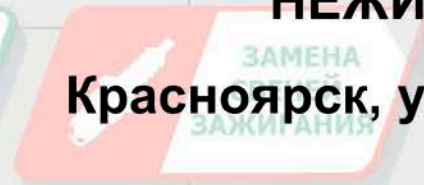




станция технического обслуживания
ЭКСПРЕСС СЕРВИС

НЕЖИЛОЕ ЗДАНИЕ

Красноярск, ул. Брянская, 50 стр. 1



ПАСПОРТ ФАСАДОВ

06.08.2018-ПФ

2018 г.

СОГЛАСОВАНО

М.П.

« ____ » _____ 20 ____ г. № _____

ПАСПОРТ ФАСАДОВ

Адрес здания, строения, сооружения: г. Красноярск, ул. Брянская, 50 стр. 1

Год постройки: -

Автор архитектурного проекта: автор проекта неизвестен

Число этажей: 1

Серия (при наличии): -

Назначение: здание технического обслуживания

Статус здания, строения (при наличии): -

Лицо, ответственное за эксплуатацию:

Еговкин М. В.

Паспорт фасадов составлен по состоянию
на «06» августа 2018 г.

Актуализирован « ____ » _____ ____ г.

Ситуационный план М1:2000



Пояснительная записка

1. Описание существующего облика, текущей градостроительной ситуации, технического состояния и использования Объекта.

Объект расположен по адресу: г. Красноярск, ул. Брянская, д. 50 стр. 1. Основное функциональное назначение - станция технического обслуживания автомобильного транспорта. Наружные стены выполнены из сэндвич-панелей светло-серого цвета (RAL 7047). На главном фасаде располагается разноцветный информационный баннер, занимающий по площади половину фасада.

2. Описание проектируемого архитектурного облика, характеристика принципиальных архитектурных и технологических решений для осуществления ремонта фасадов (переустройства, перепланировки, реконструкции, реставрации) объекта.

Паспорт фасада составлен с учетом дизайн-проекта, предоставленного заказчиком. При оформлении фасадов используются:

- навесной вентилируемый фасад с применением цветов: серый (RAL 7037); серый сигнальный (RAL 7004); зелёная мята (RAL 6029);
- световые короба и объемные световые буквы: красный (RAL 3020), белый (RAL 9003), зеленая мята (RAL 6029);
- оконные рамы: белый (RAL 9003, существующие);
- ворота, двери: шоколадный (RAL 8017, существующие, дополнительно добавляется одна секция ворот).

3. Информация о сроках проведения работ.

Срок проведения работ по приведению фасада здания в соответствии с паспортом составляет 3 месяца.

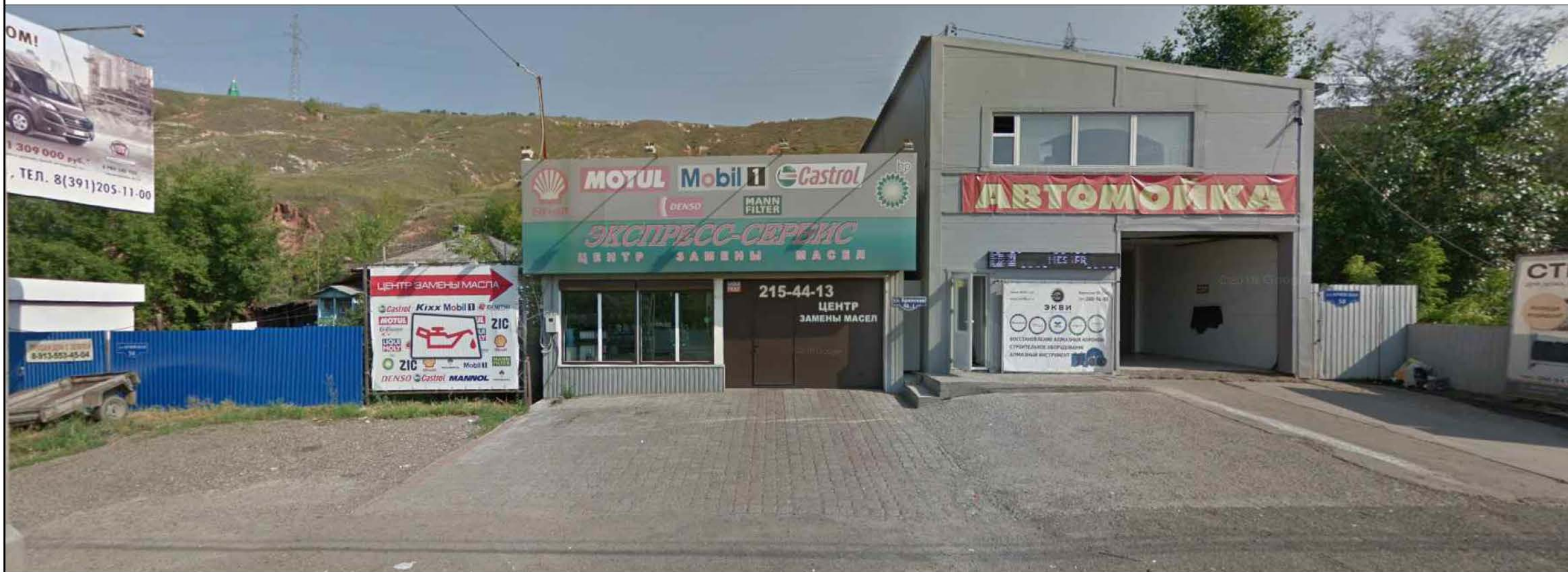
Материалы фотофиксации существующего состояния фасадов.
Главный фасад



Материалы фотофиксации существующего состояния фасадов.
Боковой фасад



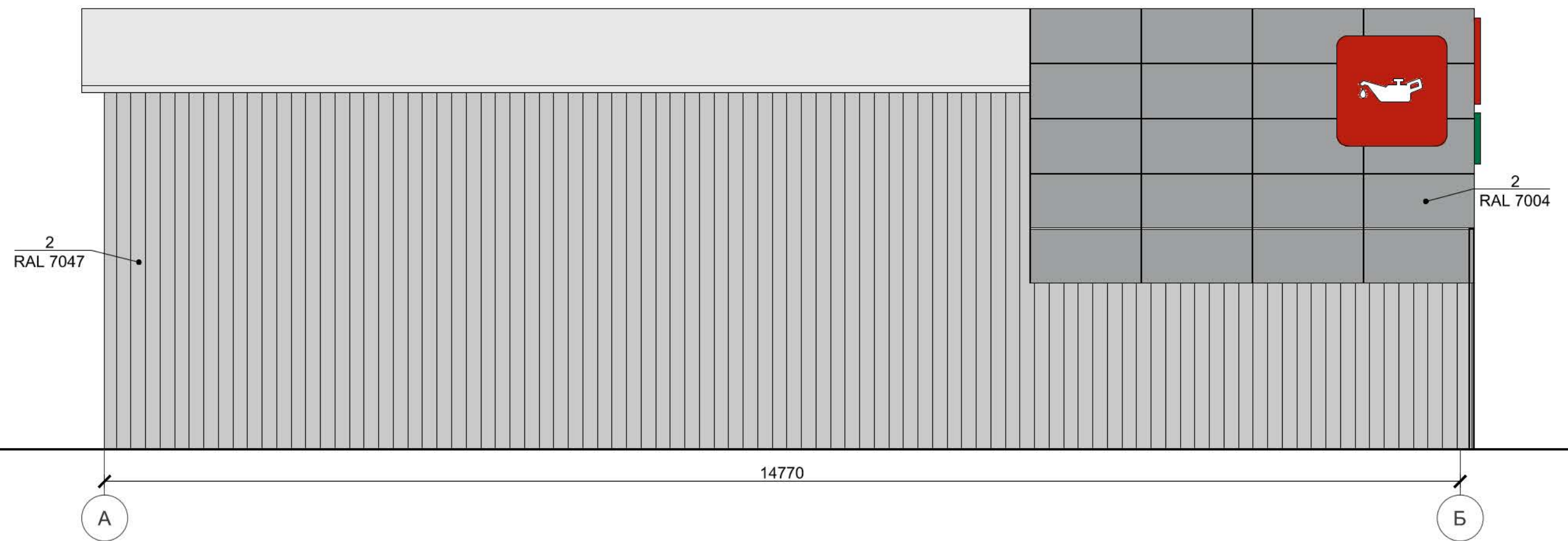
Фотографическое изображение развертки фрагмента улицы с главного фасада



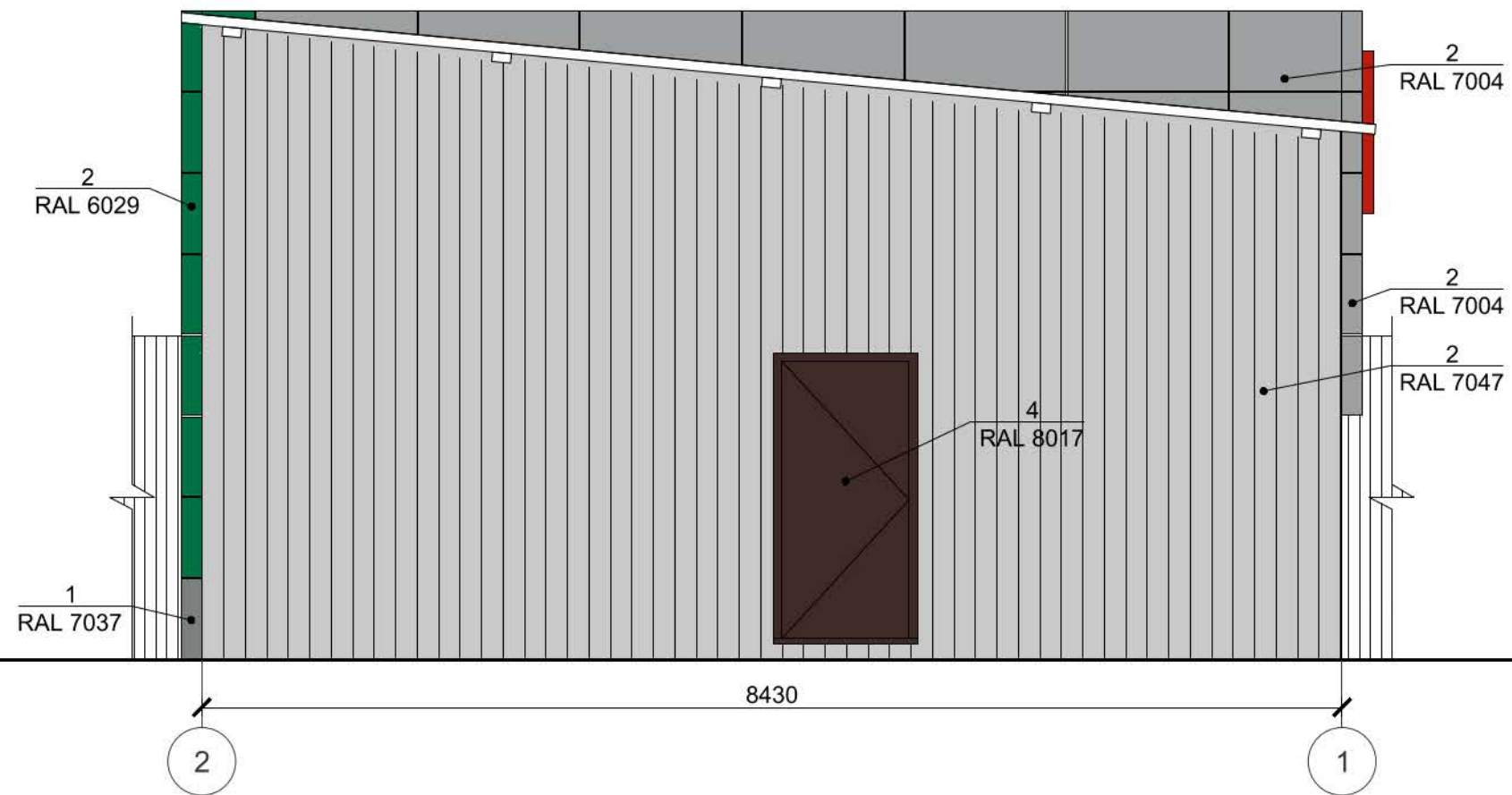
Колористическое решение фасадов.
Главный фасад в осях 1-2



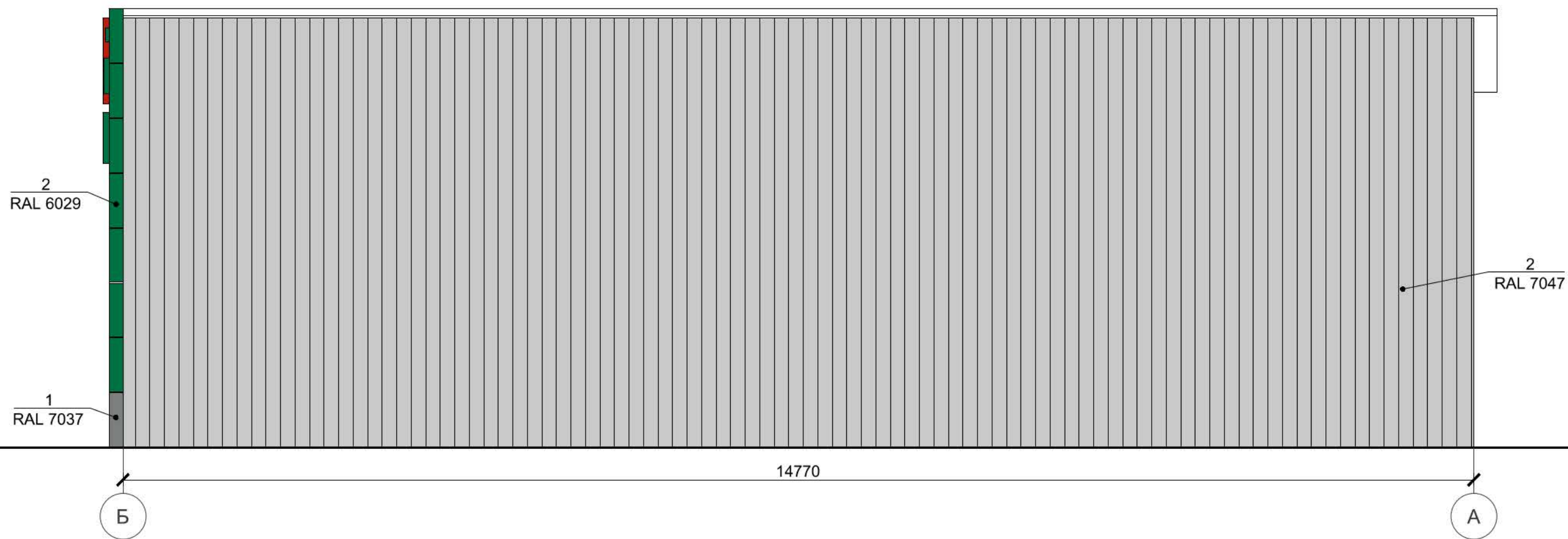
Колористическое решение фасадов.
Боковой фасад в осях А-Б



Колористическое решение фасадов.
Дворовой фасад в осях 2-1



Колористическое решение фасадов.
Боковой фасад в осях Б-А



Ведомость применяемых материалов

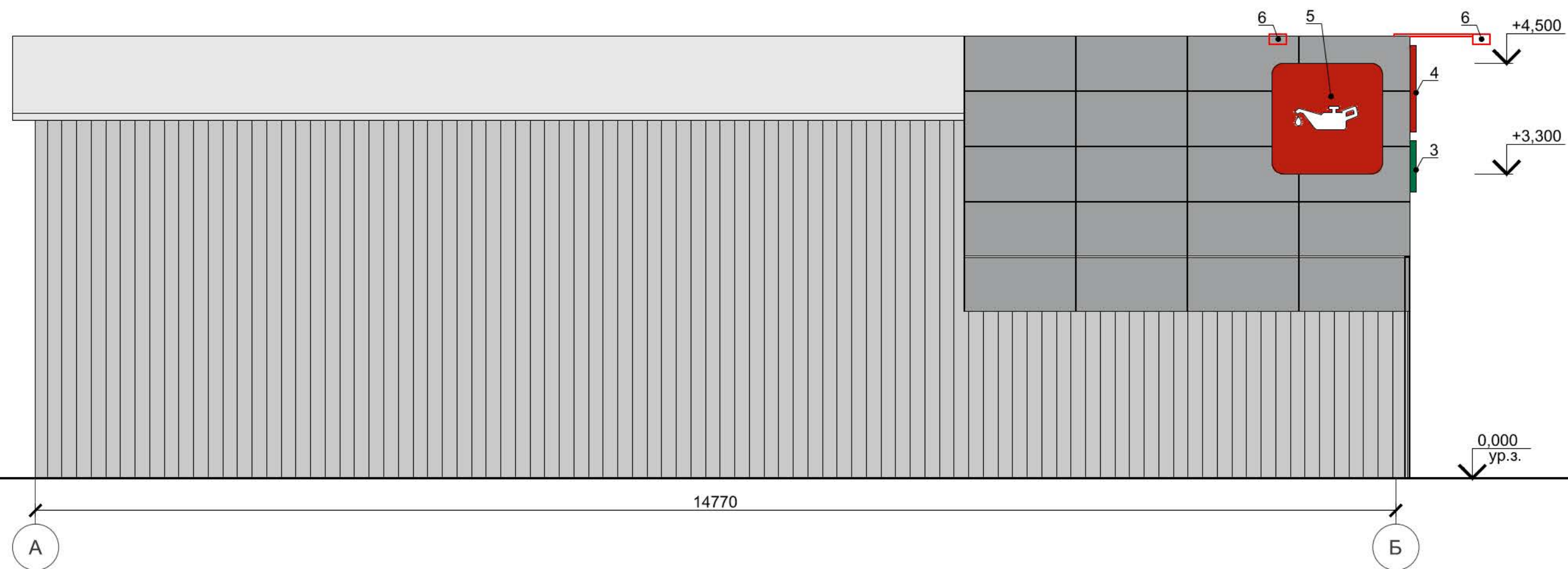
№п/п	Элемент фасада	Эталон цвета	Вид отделки	Индекс по цветовой палитре
1	Цоколь		Навесной вентилируемый фасад	RAL 7037
2	Стены		Навесной вентилируемый фасад	RAL 7004
				RAL 6029
			Сэндвич-панель	RAL 7047
3	Переплеты окон		ПВХ	RAL 9003
4	Ворота, двери		Покраска	RAL 8017

Схема размещения дополнительного оборудования, дополнительных элементов и устройств.
Главный фасад в осях 1-2



1. Габаритные размеры конструкций приведены в перечне дополнительного оборудования, дополнительных элементов и устройств на л. 14.

Схема размещения дополнительного оборудования, дополнительных элементов и устройств.
Боковой фасад в осях А-Б



1. Габаритные размеры конструкций приведены в перечне дополнительного оборудования, дополнительных элементов и устройств на л. 14.

Перечень дополнительного оборудования, дополнительных элементов и устройств

№п/п	Тип дополнительного оборудования, дополнительного элемента или устройства	Краткое описание	Расположение (фасад, этаж)	Номер листа паспорта фасадов, содержащего схему	Отметка о демонтаже
1	Информационная конструкция из отдельных букв	Объемные световые буквы на металлических направляющих в цвет фасада. Вывеска состоит из надписи "станция технического обслуживания", h=15 см, выполнена в зеленом цвете (RAL 6029)	Главный фасад	12	
2	Информационная конструкция из отдельных букв	Объемные световые буквы на металлических направляющих в цвет фасада. Вывеска состоит из надписи "экспресс сервис", h=45 см, выполнена в зеленом цвете (RAL 6029)	Главный фасад	12	
3	Информационная конструкция	Световой короб 1200x600. Общее количество - 3 шт. Крепится на металлические направляющие в цвет фасада. 2 шт. красно-белой расцветки (RAL 3020, RAL 9003), 1 шт. зелено-белой расцветки (RAL 6029, RAL 9003). Короба имеют следующие надписи: "замена фильтров", "замена тормозных головок", "замена свечей зажигания". Толщина короба - не более 0,1м	Главный фасад	12, 13	
4	Информационная конструкция	Световой короб 1600x1000. Крепится на металлические направляющие в цвет фасада. Имеет красно-белую расцветку (RAL 3020, RAL 9003) и надпись "замена масла". Толщина короба - не более 0,1м	Главный фасад	12, 13	
5	Информационная конструкция	Световой короб 1200x1200. Крепится на металлические направляющие в цвет фасада. Имеет красно-белую расцветку (RAL 3020, RAL 9003). Толщина короба - не более 0,1м	Боковой фасад	12, 13	
6	Прожекторы	Подсветка фасада. Общее количество - 5 шт.	Главный фасад (4 шт.), боковой фасад (1 шт.)	12, 13	
7	Знак адресации	ул. Брянская, 50 стр. 1	Главный фасад	12	



Визуализация архитектурно-художественной подсветки объекта



Лист регистрации изменений