

Свидетельство о допуске к работам по подготовке проектной документации,
которые оказывают влияние на безопасность объектов капитального строительства № 9801.
№ СРО-П-145-04032010 от 23 июля 2013 г.

Заказчик – ООО «Ганимед»

г. Красноярск, ул. Александра Матросова, д. 2, пом. 46

ПАСПОРТ ФАСАДОВ

КП-47/Б-18

Красноярск, 2018

Свидетельство о допуске к работам по подготовке проектной документации,
которые оказывают влияние на безопасность объектов капитального строительства № 9801.
№ СРО-П-145-04032010 от 23 июля 2013 г.

Заказчик – ООО "Ганимед"

г. Красноярск, ул. Александра Матросова, д. 2, пом. 46

ПАСПОРТ ФАСАДОВ

КП-47/Б-18

Директор _____

Главный инженер проекта _____

Красноярск, 2018

СОГЛАСОВАНО

М.П.

« ____ » _____ 20__ г. № _____

ПАСПОРТ ФАСАДОВ

Адрес здания, строения, сооружения:

г. Красноярск, ул. Александра Матросова, д. 2, пом. 46

Год постройки:

1979

Автор архитектурного проекта:

Число этажей:

17

Серия (при наличии):

-

Назначение:

Гостинично-ресторанный комплекс

Статус здания, строения (при наличии):

-

Лицо, ответственное за эксплуатацию:

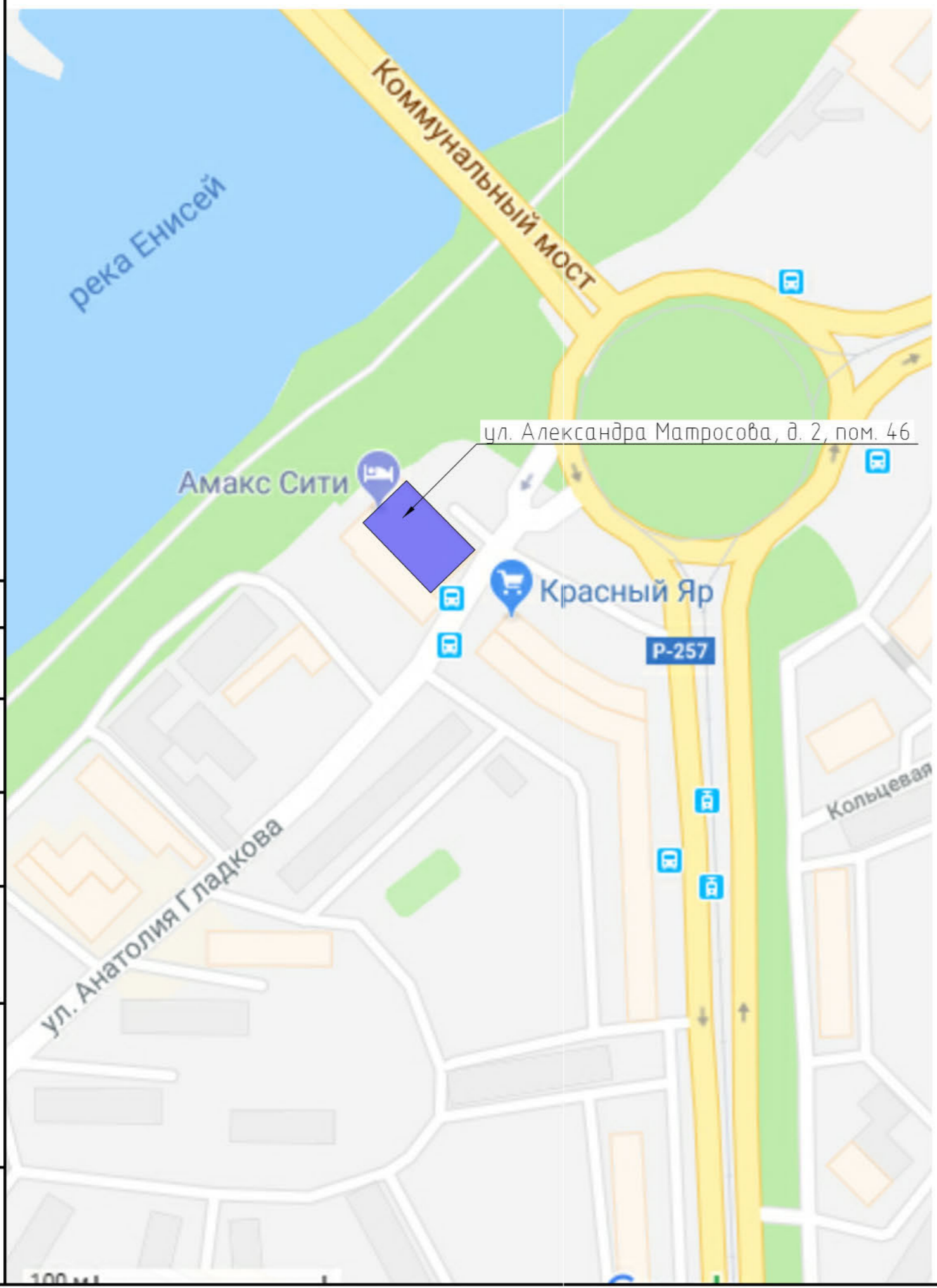
ООО "Ганимед"

Паспорт фасадов составлен по состоянию

на « 4 » _____ июля _____ 2018 г.

Актуализирован « ____ » _____ г.

Ситуационный план



Состав раздела

Лист	Наименование	Примечание
2	Ситуационный план М 1:2000. Пояснительная записка.	стр. 3
3, 4	Материалы фотофиксации существующего состояния фасадов.	стр. 4, 5
5	Фотографическое изображение развертки фрагмента улицы с главного фасада.	стр. 6
6, 7	Колористическое решение фасадов.	стр. 7, 8
8	Колеровочный лист.	стр. 9
9	Ведомость применяемых материалов.	стр. 10
10, 11	Схема расположения дополнительного оборудования, дополнительных элементов и устройств.	стр. 11, 12
12, 13	Компьютерный монтаж. Вид 1 и Вид 2.	стр. 13, 14
14	Эскиз колористического решения соседних строений.	стр. 15
15	Перечень оборудования, дополнительных элементов и устройств.	стр. 16
	Разрешение на внесение изменений.	

Пояснительная записка

Паспорт фасада составлен на объект расположенный по адресу: г. Красноярск, ул. Александра Матросова, д. 2, пом. 46. По основному функциональному значению объект представляет собой гостинично-ресторанный комплекс.

На данный момент в здании расположено две организации: гостинично-ресторанный комплекс "АМАКС Сити отель" и ПАО Сбербанк.

Здание является неотъемлемой частью композиционного решения ансамбля предместной площади. Объект визуально завершает ось проспекта имени газеты Красноярский рабочий, а также хорошо просматривается с коммунального моста. Гостинично-ресторанный комплекс является важным объектом в составе города, от его внешнего облика зависит общее впечатление туристов о городе Красноярске.

Согласовано			
Инв. № подл.	Подп. и дата	Взам. инв. №	

						КП-47/Б-18			
						г. Красноярск, ул. Александра Матросова, д. 2, пом. 46			
Изм.	Кол. уч.	Лист	№ док.	Подп.	Дата	Паспорт фасада "АМАКС Сити отель"	Стадия	Лист	Листов
							П	2	
ГИП					07.18	Ситуационный план М 1:2000 Пояснительная записка			
Разраб.					07.18				
Н. контр.					07.18				

Главный фасад



Фрагмент главного фасада



Боковой фасад (со стороны набережной)



Фрагмент бокового фасада (со стороны набережной)



Согласовано

Инв. № подл. Подп. и дата. Взам. инв. №

						КП-47/Б-18			
						г. Красноярск, ул. Александра Матросова, д. 2, пом. 46			
Изм.	Кол. уч.	Лист	№ док.	Подп.	Дата	Паспорт фасада "АМАКС Сити отель"	Стадия	Лист	Листов
							П	3	
ГИП					07.18	Материалы фотофиксации существующего состояния фасадов			
Разраб.					07.18				
Н. контр.					07.18				

Боковой фасад



Дворовой фасад



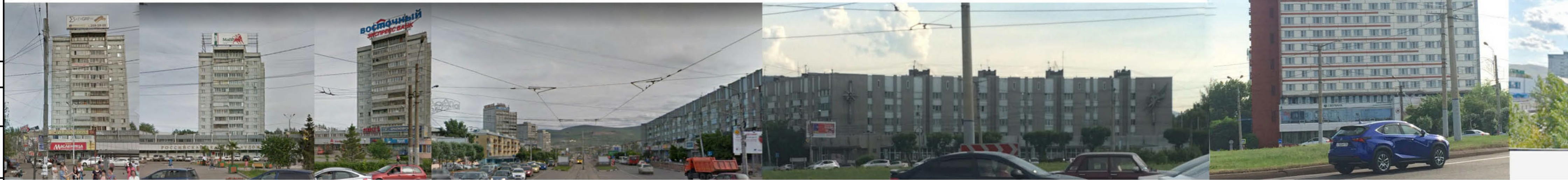
Фрагмент бокового фасада



						КП-47/Б-18			
						г. Красноярск, ул. Александра Матросова, д. 2, пом. 46			
Изм.	Кол. уч.	Лист	№ док.	Подп.	Дата	Паспорт фасада "АМАКС Сити отель"	Стадия	Лист	Листов
							П	4	
ГИП					07.18	Материалы фотофиксации существующего состояния фасадов			
Разраб.					07.18				
Н. контр.					07.18				

Согласовано

Инв. № подл.
Подп. и дата
Взам. инв. №



Согласовано

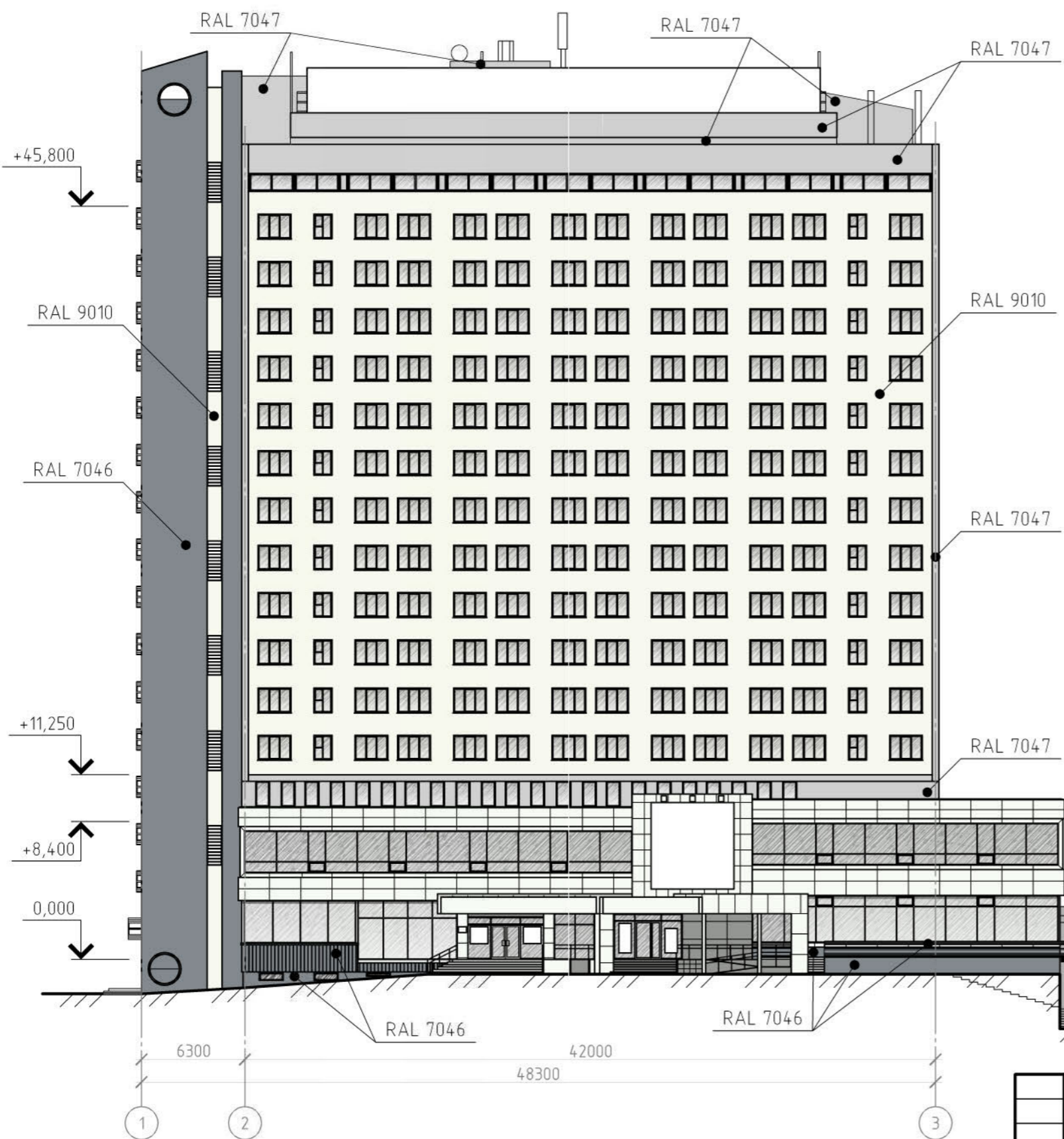
Инф. № подл. Подп. и дата. Взам. инв. №

КП-47/Б-18					
г. Красноярск, ул. Александра Матросова, д. 2, пом. 46					
Изм.	Кол. уч.	Лист	№ док.	Подп.	Дата
ГИП					07.18
Разраб.					07.18
Н. контр.					07.18
Паспорт фасада "АМАКС Сити отель"				Стадия	Лист
				П	5
Фотографическое изображение развертки фрагмента улицы с главного фасада				Листов	

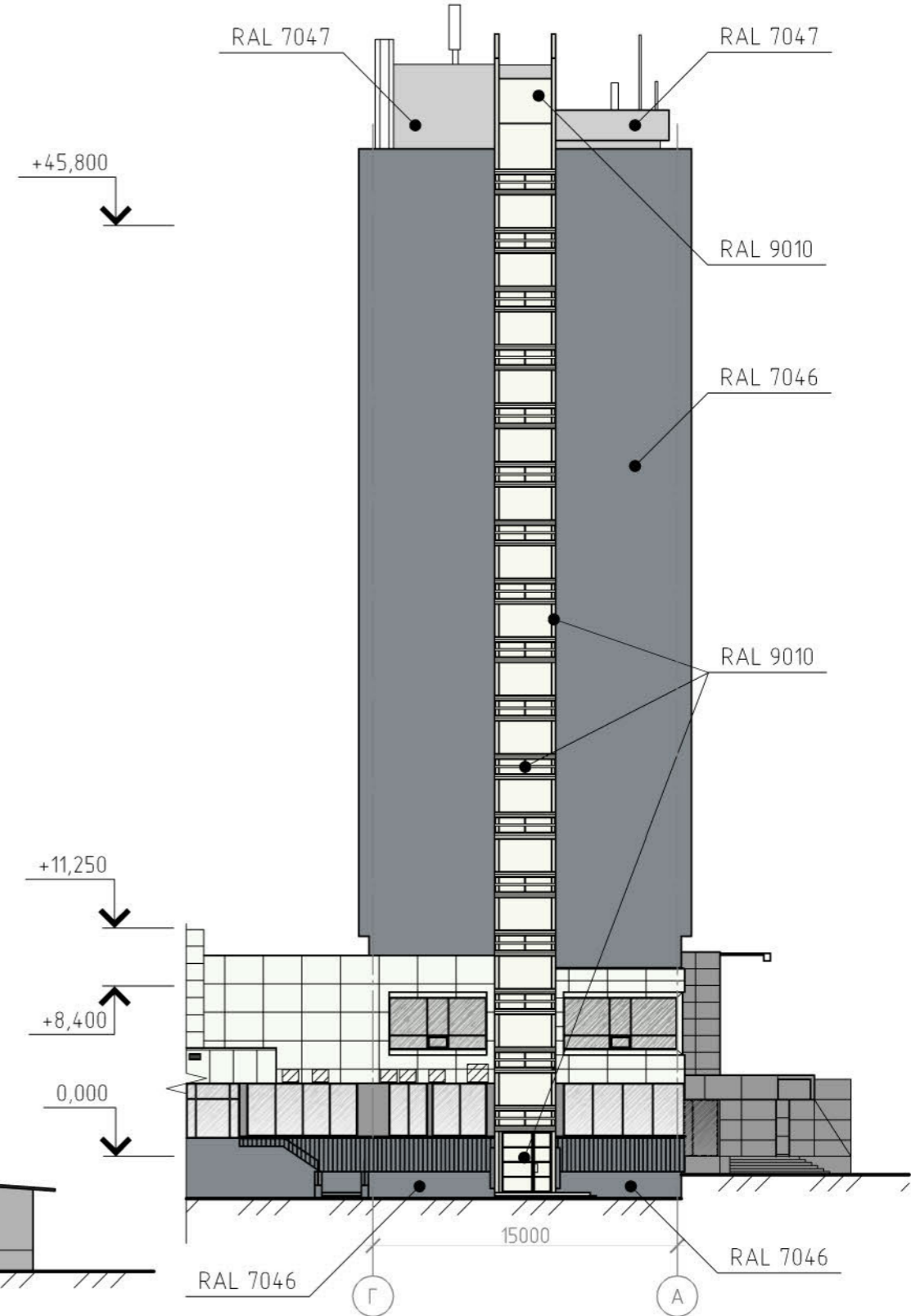
Копировал

А4х3

Главный фасад в осях 1-3



Боковой фасад в осях Г-А



Условные обозначения:

- внешний блок кондиционера;

Примечания:

1. Оси приняты условно.
2. Чертежи выполнены на основании предоставленных Заказчиком планов БТИ.

						КП-47/Б-18			
						г. Красноярск, ул. Александра Матросова, д. 2, пом. 46			
Изм.	Кол. уч.	Лист	№ док.	Подп.	Дата	Паспорт фасада "АМАКС Сити отель"	Стадия	Лист	Листов
							П	6	
							Колористическое решение фасадов		

Согласовано

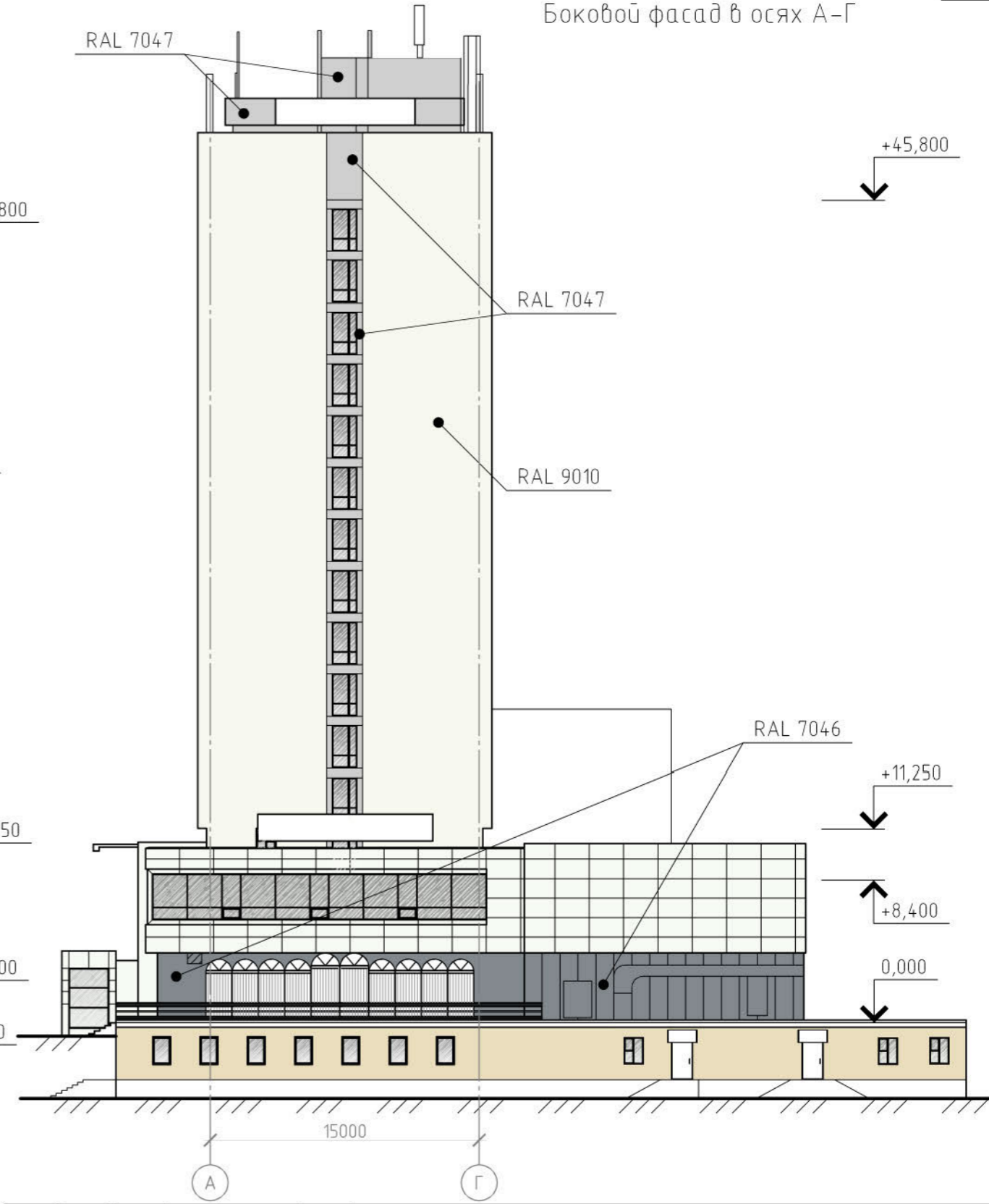
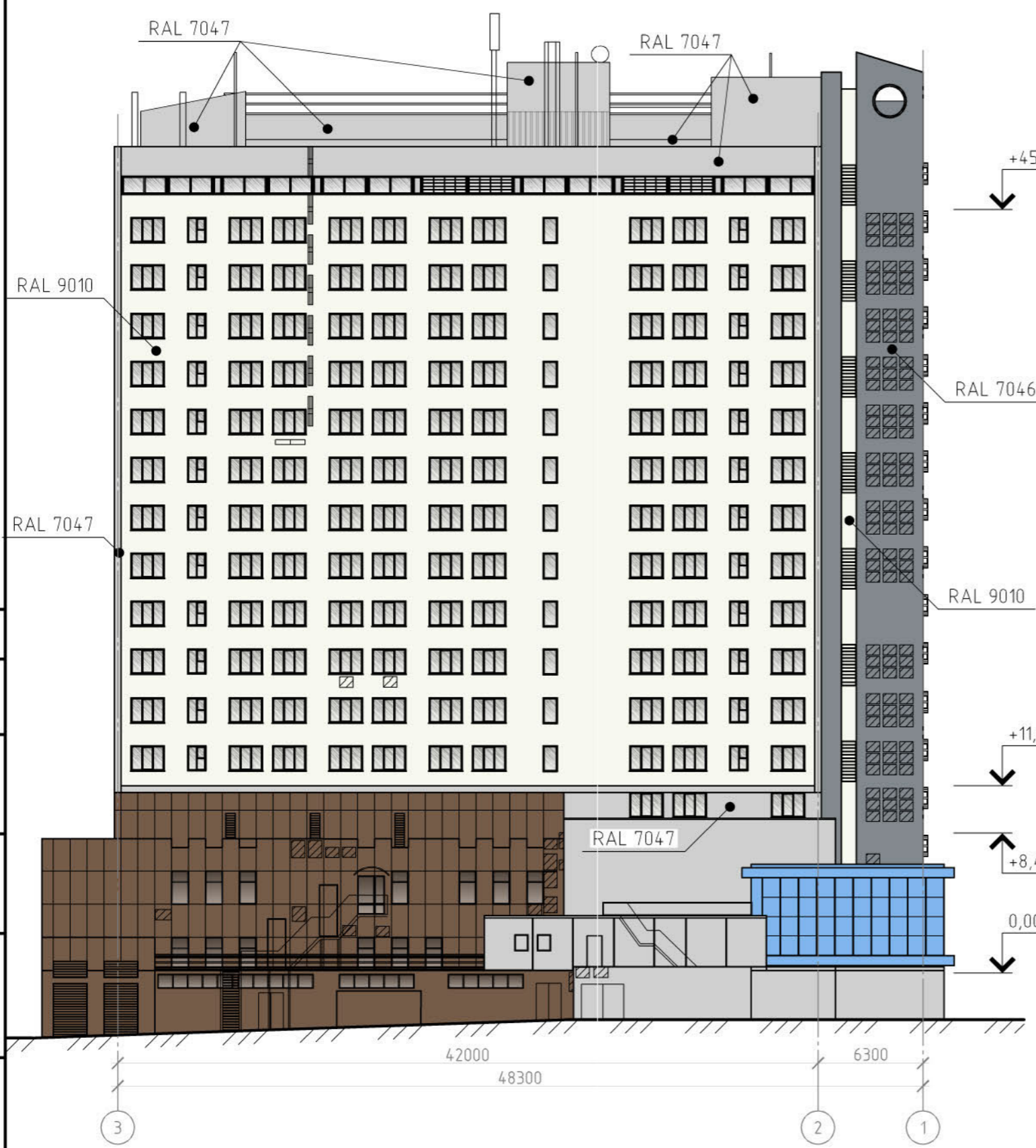
Взам. инв. №

Подп. и дата

Инв. № подл.

Дворовой фасад в осях 3-1

Боковой фасад в осях А-Г



Условные обозначения:

▨ - внешний блок кондиционера;

Примечания:

- 1. Оси приняты условно.
- 2. Чертежи выполнены на основании предоставленных Заказчиком планов БТИ.

						КП-47/Б-18			
						г. Красноярск, ул. Александра Матросова, д. 2, пом. 46			
Изм.	Кол. уч.	Лист	№ док.	Подп.	Дата	Паспорт фасада "АМАКС Сити отель"	Стадия	Лист	Листов
							П	7	
							Колористическое решение фасадов		

Согласовано

Взам. инв. №

Подп. и дата

Инв. № подл.

Колеровочный лист

№	Код цвета	Дата поставки	Выкрас	Код цвета по RAL
1				7047
2				7046
3				9010

Согласовано

Взам. инв. №

Подп. и дата

Инв. № подл.

КП-47/Б-18

г. Красноярск, ул. Александра Матросова, д. 2, пом. 46

Изм.	Кол.уч.	Лист	№ док.	Подп.	Дата
					07.18
					07.18
					07.18

Паспорт фасада "АМАКС Сити отель"		Стадия	Лист	Листов
		П	8	
Колеровочный лист				

Ведомость применяемых материалов

№ п/п	Элемент фасада	Эталон цвета	Вид отделки	Индекс RAL
1	Цоколь		покраска	7046
2	Поле основной стены фасадов в осях 1-3, 3-1		покраска	9010
3	Поле стены 3-го этажа фасадов в осях 1-3, 3-1		покраска	7047
4	Переплеты окон		ПВХ	9003
5	Выступающие элементы фасада (выступы плит)		покраска	7047
6	Ограждения балконов на наружной эвакуационной лестнице		покраска	9010
7	Дверные полотна (окрашиваемые)		покраска	9010
8	Козырьки	-	-	-
9	Водосточные трубы	-	-	-
10	Ограждения кровли	-	металл	-
11	Ступени крылец	-	разное	-
12	Ограждения крылец	-	разное	-
13	Плоскости стен наружной эвакуационной лестницы		покраска	7046
14	Лифтовые шахты		покраска	7047
15	Поле стены технического этаж фасадов в осях 1-3, 3-1		покраска	7047
16	Декоративные элементы стен эвакуационной лестницы		покраска	9010
17	Поле основной стены фасада в осях А-Г		покраска	9010
18	Поле основной стены фасада в осях Г-А		покраска	7046
19	Поле стены 1-го этажа фасада в осях А-Г		покраска	7046

Согласовано

Взам. инв. №

Подп. и дата

Инв. № подл.

КП-47/Б-18

г. Красноярск, ул. Александра Матросова, д. 2, пом. 46

Изм.	Кол.уч.	Лист	№ док.	Подп.	Дата

Паспорт фасада
"АМАКС Сити отель"

Стадия

Лист

Листов

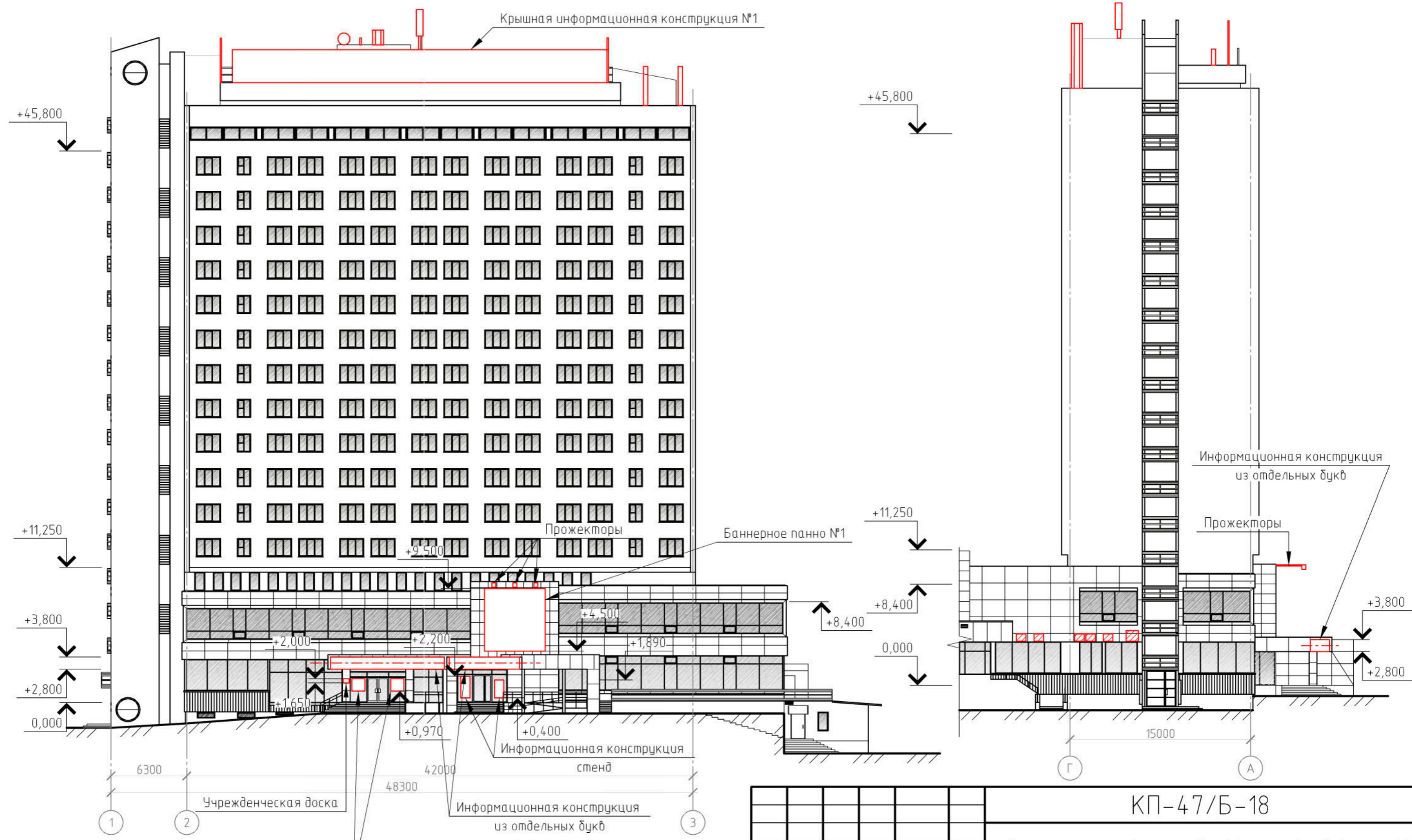
П

9

Ведомость применяемых
материалов

Главный фасад в осях 1-3

Боковой фасад в осях Г-А



Условные обозначения:
 - внешний блок кондиционера;

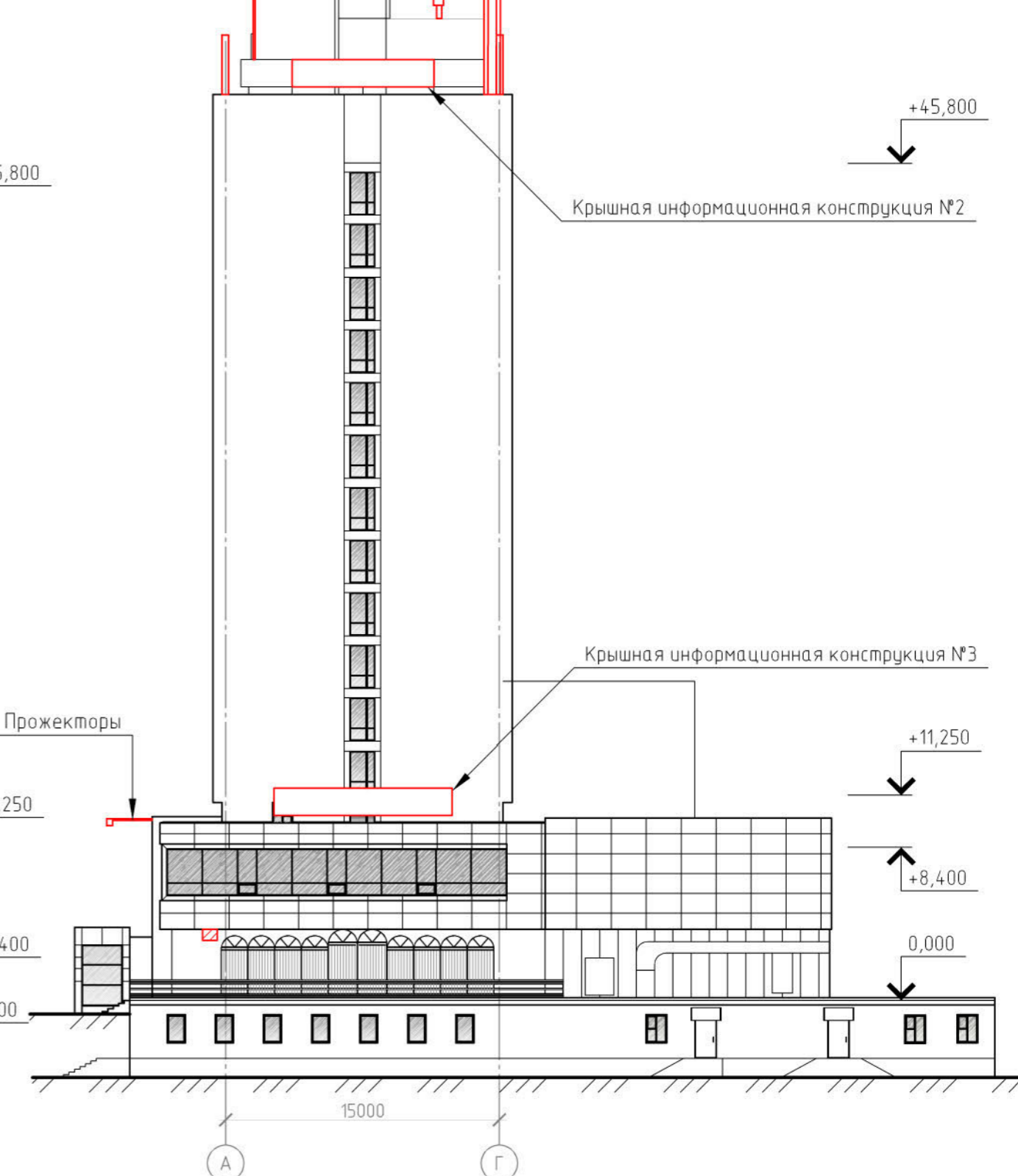
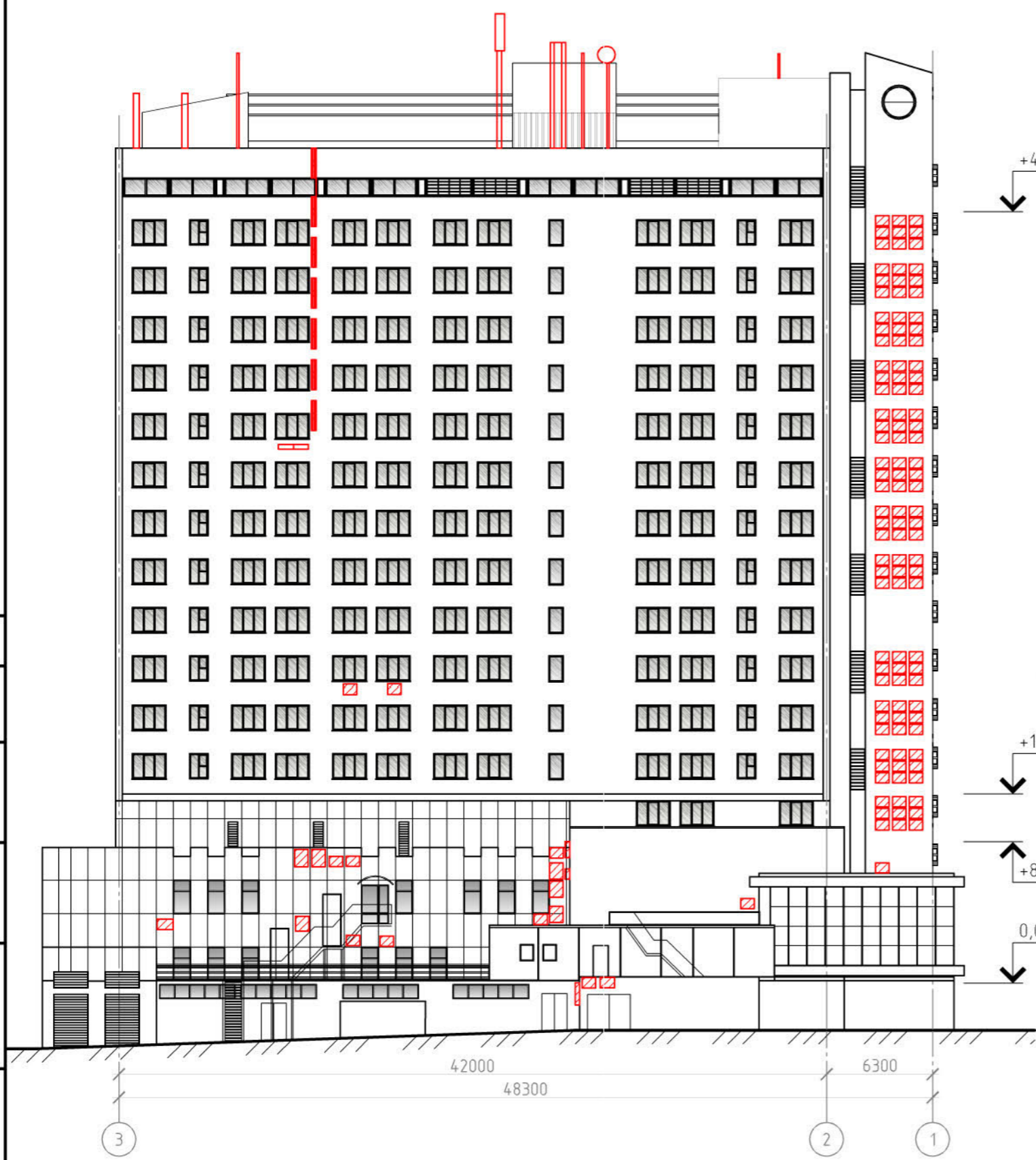
Примечания:
 1. Оси приняты условно.
 2. Чертежи выполнены на основании предоставленных Заказчиком планов БТИ.

						КП-47/Б-18			
						г. Красноярск, ул. Александра Матросова, д. 2, пом. 46			
Изм.	Кол. уч.	Лист	№ док.	Подп.	Дата	Паспорт фасада "АМАКС Сити отель"	Стадия	Лист	Листов
							П	10	
ГИП					07.18		Схема расположения дополнительного оборудования, дополнительных элементов и устройств		
Разраб.					07.18				
Н. контр.					07.18				

Согласно
 Взам. инв. №
 Подп. и дата
 Инв. № подл.

Дворовой фасад в осях 3-1

Боковой фасад в осях А-Г



Условные обозначения:

 - внешний блок кондиционера;

Примечания:

- 1. Оси приняты условно.
- 2. Чертежи выполнены на основании предоставленных Заказчиком планов БТИ.

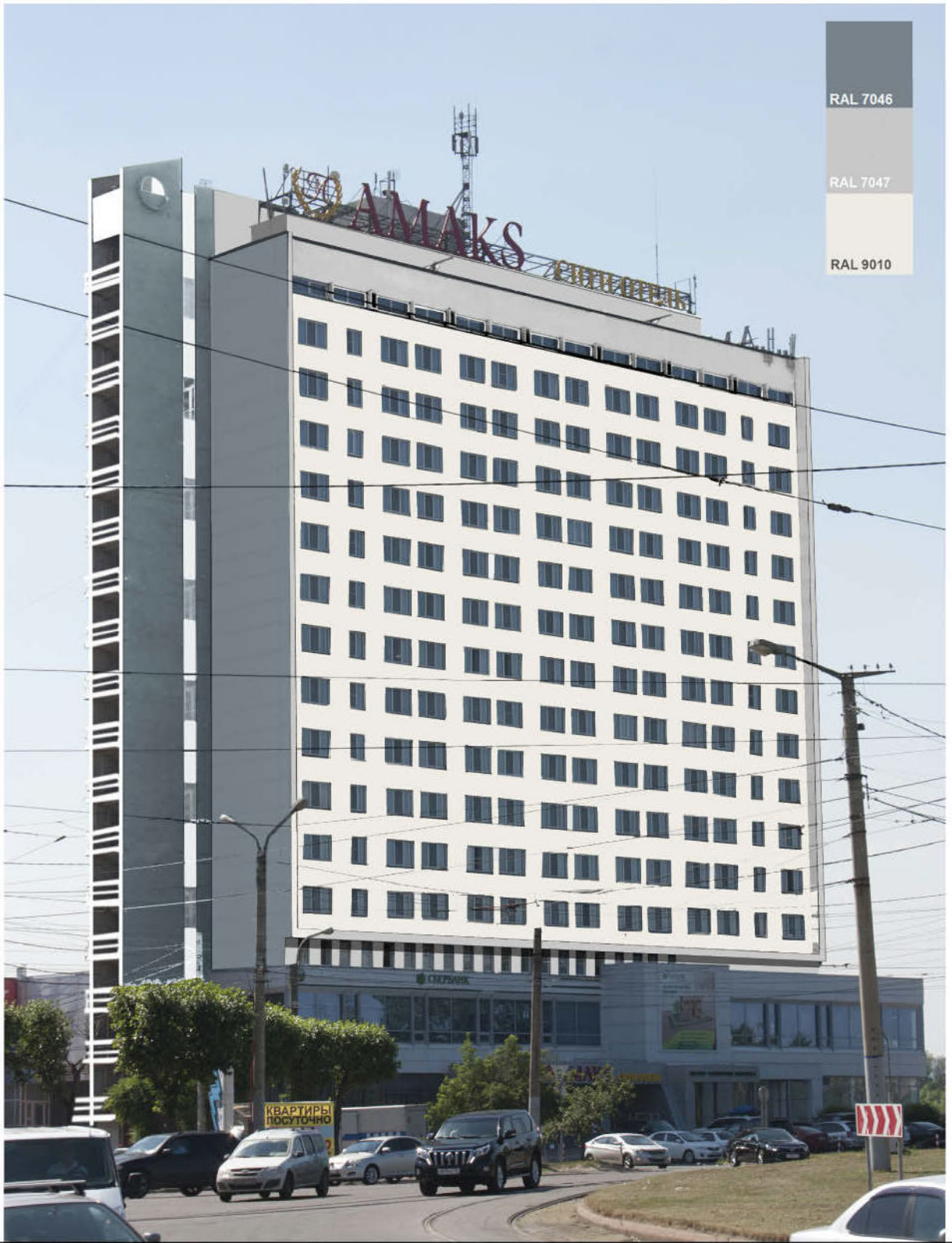
						КП-47/Б-18			
						г. Красноярск, ул. Александра Матросова, д. 2, пом. 46			
Изм.	Кол.уч.	Лист	№ док.	Подп.	Дата	Паспорт фасада "АМАКС Сити отель"	Стадия	Лист	Листов
							П	11	
							Схема расположения дополнительного оборудования, дополнительных элементов и устройств		

Согласовано

Взам. инв. №

Подп. и дата

Инв. № подл.



RAL 7046

RAL 7047

RAL 9010

Согласовано

Взам. инв. №

Подп. и дата

Инв. № подл.

КП-47/Б-18

г. Красноярск, ул. Александра Матросова, д. 2, пом. 46

Изм.	Кол.уч.	Лист	№ док.	Подп.	Дата

Паспорт фасада "АМАКС Сити отель"		Стадия	Лист	Листов
		П	12	
Компьютерный монтаж. Вид 1				



Согласовано

Взам. инв. №

Подп. и дата

Инв. № подл.

КП-47/Б-18

г. Красноярск, ул. Александра Матросова, д. 2, пом. 46

Изм.	Кол.уч.	Лист	№ док.	Подп.	Дата

Паспорт фасада
"АМАКС Сити отель"

Компьютерный монтаж. Вид 2

Стадия	Лист	Листов
П	13	

Согласовано



КП-47/Б-18

г. Красноярск, ул. Александра Матросова, д. 2, пом. 46

Инв. № подл.		Подп. и дата		Взам. инв. №	
Изм.	Кол. уч.	Лист	№ док.	Подп.	Дата
ГИП					07.18
Разраб.					07.18
Н. контр.					07.18

Паспорт фасада
 "АМАКС Сити отель"

Эскиз колористического решения
 соседних строений

Стадия	Лист	Листов
П	14	

Перечень оборудования, дополнительных элементов и устройств

№ п/п	Тип дополнительного оборудования, дополнительного элемента или устройства	Краткое описание	Расположение (фасад, этаж)	Номер листа паспорта фасадов, содержащего схему	Отметка о демонтаже
1	Внешний блок кондиционера	Общее количество – 137 шт.	Все внешние блоки кондиционеров размещены на дворовом и боковых фасадах. На главном фасаде отсутствуют блоки кондиционеров.	10 и 11 листы	
2	Устройства спутниковой передачи данных, антенны, приемники		Устройства спутниковой передачи данных, антенны, приемники расположены на крыше здания.	10 и 11 листы	
3	Прожекторы	Подсветка баннерного панно №1. Общее количество – 3 шт.	Расположены на главном фасаде в осях 1-3 в районе второго этажа.	10 и 11 листы	
4	Металлическая кабельная трасса	Состоит из восьми элементов.	Расположена на дворовом фасаде в осях 3-1.	10 и 11 листы	
Дополнительные элементы главного фасада в осях 1-3					
4	Баннерного панно №1	Баннер имеет подсветку и обрамление рамкой. Цветовое решение нейтральное серое в цвет отделки фасада. 5x5 м. 1 шт.	Баннер расположен на глухом участке фасада в районе второго этажа.	10 и 11 листы	
5	Информационная конструкция стенд	Стенды относятся к входной группе ПАО "Сбербанк". Имеют хромированные стойки. 1,5x0,75\1,8x0,75 м. 2 шт.	Расположены по обеим сторонам входа учреждение.	10 и 11 листы	
6	Информационная конструкция из отдельных букв	Первая вывеска состоит из логотипа отеля и надписи "АМАКС сити отель" и выполнена в красном и желтом цвете. Вторая вывеска состоит из надписи "центр развития бизнеса" и выполнена в зеленом цвете. Размеры конструкций не превышают размеры фриза. 2 шт.	Расположены на фризах козырьков.	10 и 11 листы	
7	Графика на остеклении	Выполнена в золотом цвете и красном. Состоит из графического блока и текстовой части. Площадь одного элемента 1 м ² . 2 шт.	Расположены на витражном остеклении главного входа, с обеих сторон от входной двери.	10 и 11 листы	
8	Учрежденческая доска	Доска относится к "Амакс Сити отель". Цвет серый нейтральный в цвет отделки колонны. 0,5x0,35 м. 1 шт.	Расположена на опорной колонне козырька входа в отель.	10 и 11 листы	
9	Крышная информационная конструкция №1	Крышная конструкция выполнена из отдельных букв. Состоит из логотипа и текстовой части "АМАКС сити отель". Размеры не превышают 5 метров. Выполнена в красном и желтом цвете. 1 шт.	Расположена на крыше здания.	10 и 11 листы	
Дополнительные элементы бокового фасада в осях Г-А					
10	Информационная конструкция из отдельных букв	Конструкция состоит из логотипа компании "Амакс сити отель". 1 шт.	Расположена на боковом фризе козырька.	10 и 11 листы	
Дополнительные элементы бокового фасада в осях А-Г					
11	Крышная информационная конструкция №2	Состоит из надписи "АМАКС" и выполнена в красном цвете. Размеры не более 5 метров. 1 шт.	Расположена на крыше здания.	10 и 11 листы	
12	Крышная информационная конструкция №3	Конструкция состоит из логотипа банка и текста "СБЕРБАНК" исполнена в зеленом цвете. Размеры не более 1,8 м. 1 шт.	Расположена на крыше второго этажа выступающей части здания.	10 и 11 листы	

Согласовано

Взам. инв. №

Подп. и дата

Инв. № подл.

						КП-47/Б-18			
						г. Красноярск, ул. Александра Матросова, д. 2, пом. 46			
Изм.	Кол. уч.	Лист	№ док.	Подп.	Дата	Паспорт фасада "АМАКС Сити отель"	Стадия	Лист	Листов
							П	15	
ГИП					07.18	Перечень оборудования, дополнительных элементов и устройств			
Разраб.					07.18				
Н. контр.					07.18				

Разрешение		Обозначение				
Изм.	Лист					

Создано

Изм.	Лист

Утв.				
ГИП				
Составил				
Изм.внес				

Разрешение на внесение изменений

Лист	Листов