

Общество с ограниченной ответственностью

"КрасИнформСистем"

МБДОУ № 211

г. Красноярск, ул. Тотмина, 33

ПАСПОРТ ФАСАДОВ

30м.10.2018-ПФ

2018 г.

СОГЛАСОВАНО

М.П.

« ____ » _____ 20 ____ г. № _____

ПАСПОРТ ФАСАДОВ

Адрес здания, строения, сооружения: г. Красноярск, ул. Тотмина, 33

Год постройки: 1968

Автор архитектурного проекта: не известен

Число этажей: 1 и 2

Серия (при наличии): -

Назначение: детское дошкольное образовательное учреждение

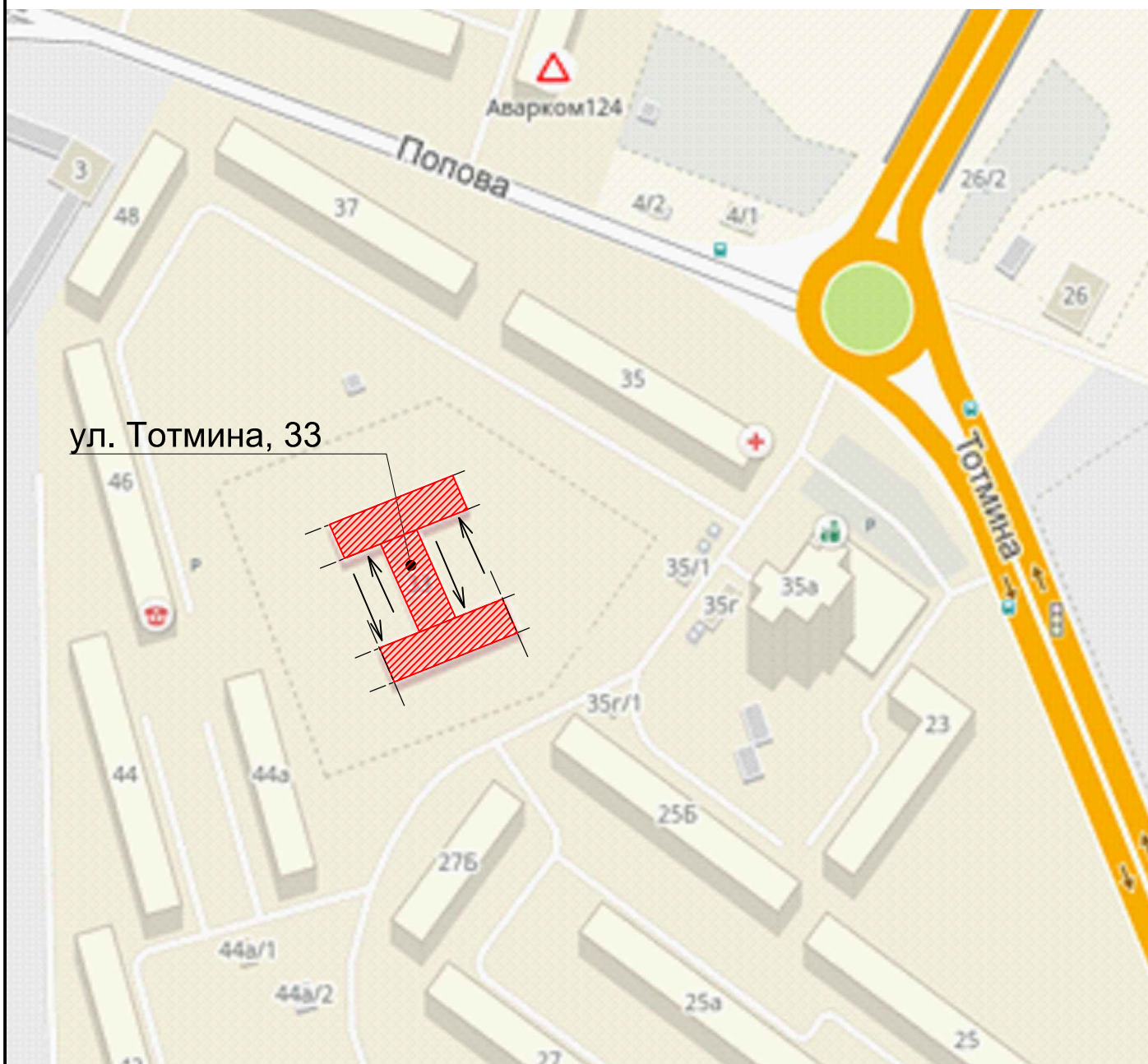
Статус здания, строения (при наличии): -

Лицо, ответственное за эксплуатацию: МБДОУ №211

Паспорт фасадов составлен по состоянию
на «26» ноября 2018 г.

Актуализирован « ____ » _____ ____ г.

Ситуационный план



Пояснительная записка

1. Описание существующего облика, текущей градостроительной ситуации, технического состояния и использования Объекта.

Объект расположен по адресу: г. Красноярск, ул. Тотмина, 33 (ЗОНА II. ЗОНА ПОВЫШЕННОГО ВНИМАНИЯ).

Функциональное назначение - дошкольное образовательное учреждение.

Объект сложной формы в плане, с подвалом.

Стены выполнены из панелей (белый RAL 9010 и голубой RAL 5012).

В существующем оформлении фасадов используются следующие цвета:

- цоколь: черный RAL 9005;
- стены: белый RAL 9010 и голубой RAL 5012, отделка сайдингом - бежевый RAL 1001;
- дверные переплеты: RAL 9010;
- оконные переплеты: белый RAL 9010;
- оконные откосы: белый RAL 9010 и синий RAL 5005;
- кровля: RAL 7042;
- крыльцо: черный RAL 9005;
- ступени и пожарные выходы, ограждения: RAL 8017, RAL 9007.

У входа в здание имеется небольшая информационная вывеска.

2. Описание проектируемого архитектурного облика, характеристика принципиальных архитектурных и технологических решений для осуществления ремонта фасадов (переустройства, перепланировки, реконструкции, реставрации) объекта.

Паспорт отображает фактическое состояние фасада, с корректировкой отдельных элементов:

- цоколь окрасить: RAL 5023;
- оконные откосы окрасить в единый стиль: голубой RAL 5012;
- учрежденческую доску разместить в соответствии с Паспортом фасадов здания;
- кабельные линии на фасаде зашить в электротехнические провода, в цвет фасада;
- предусмотреть скрытую прокладку кабельных линий, проложенных по фасаду здания/ скрыть декоративным коробом в цвет участка фасада.

Архитектурно-художественная подсветка не предусмотрена.

- **Информация о сроках проведения работ.**

Информационные конструкции привести в соответствие с паспортом фасадов в срок до 01.02.2019г., прочие работы произвести в рамках очередного капитального ремонта.

Материалы фотофиксации существующего состояния фасадов.
Фасад в осях Р-А



Материалы фотофиксации существующего состояния фасадов.
Фасад в осях А-Р



Материалы фотофиксации существующего состояния фасадов.
Фасад в осях 1-14

Фасад в осях 1-3



Фасад в осях 12-14



Фасад в осях 3-12



Материалы фотофиксации существующего состояния фасадов.
Фасад в осях 14-1



Материалы фотофиксации существующего состояния фасадов.

Вид П



Вид О



Материалы фотофиксации существующего состояния фасадов.

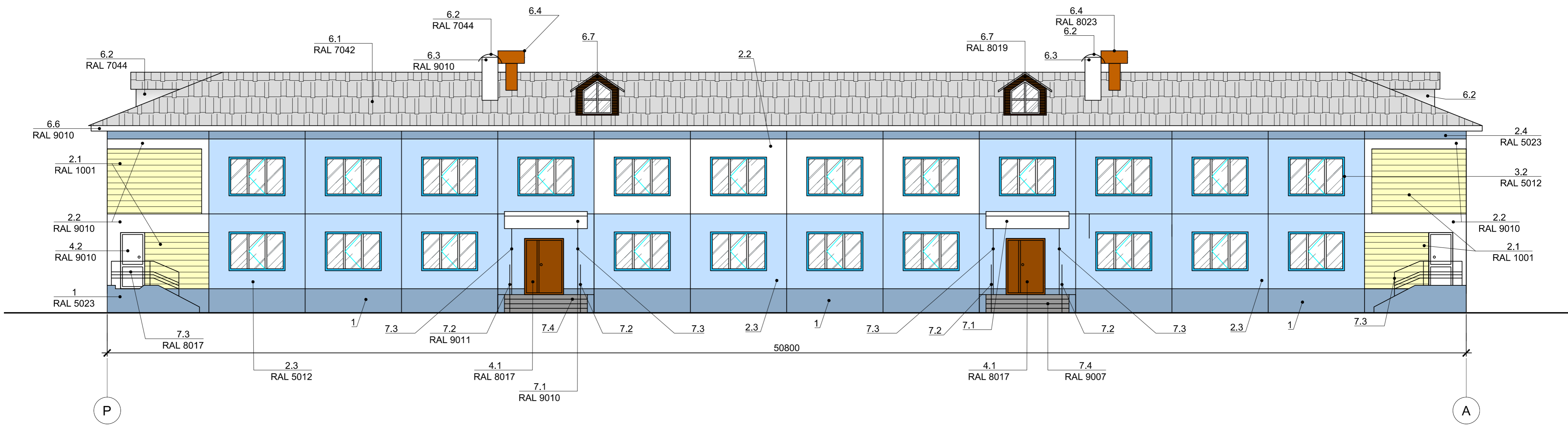
Вид Т



Вид С

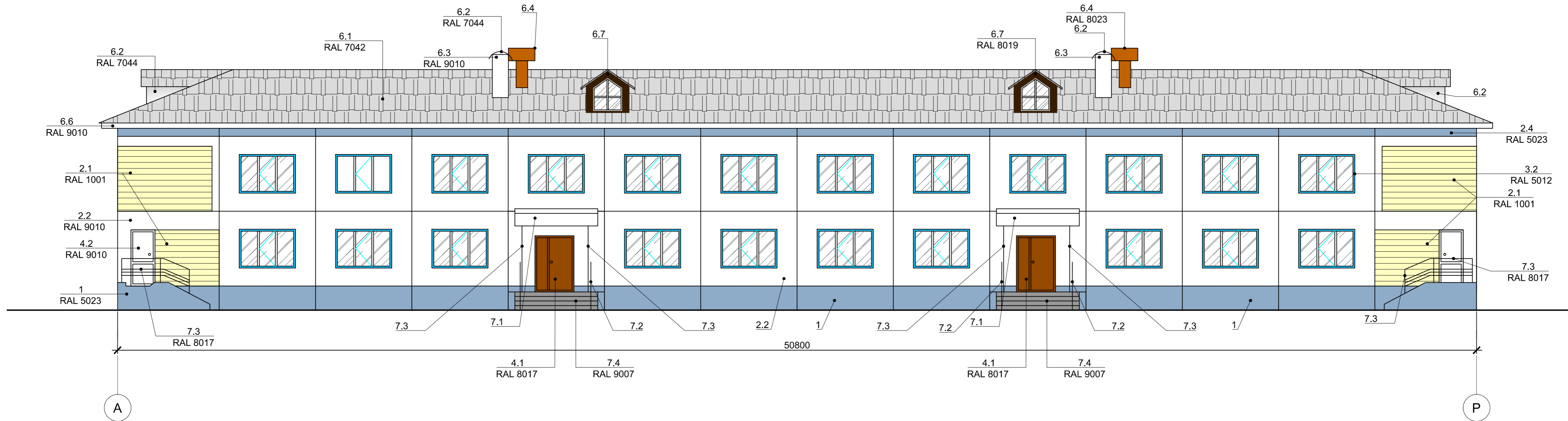


Колористическое решение.
Фасад в осях P-A



1. Оси обозначены условно.
 2. Ведомость применяемых материалов приведена на стр. 14.

Колористическое решение фасадов.
Фасад в осях А-Р

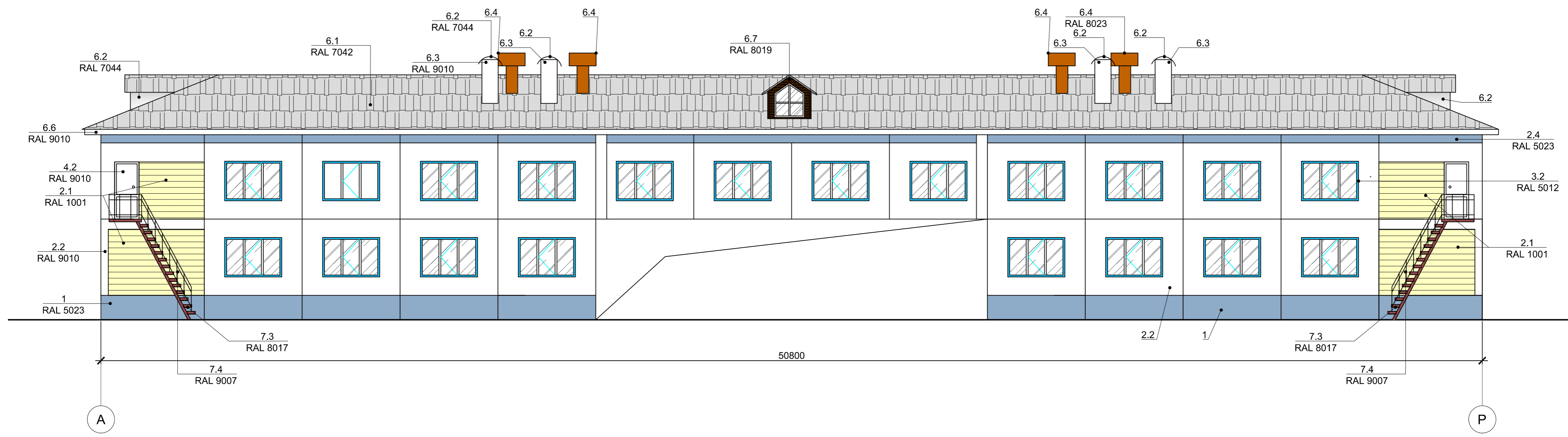


1. Оси обозначены условно;
 2. Ведомость применяемых материалов приведена на стр. 14.

Колористическое решение фасадов.

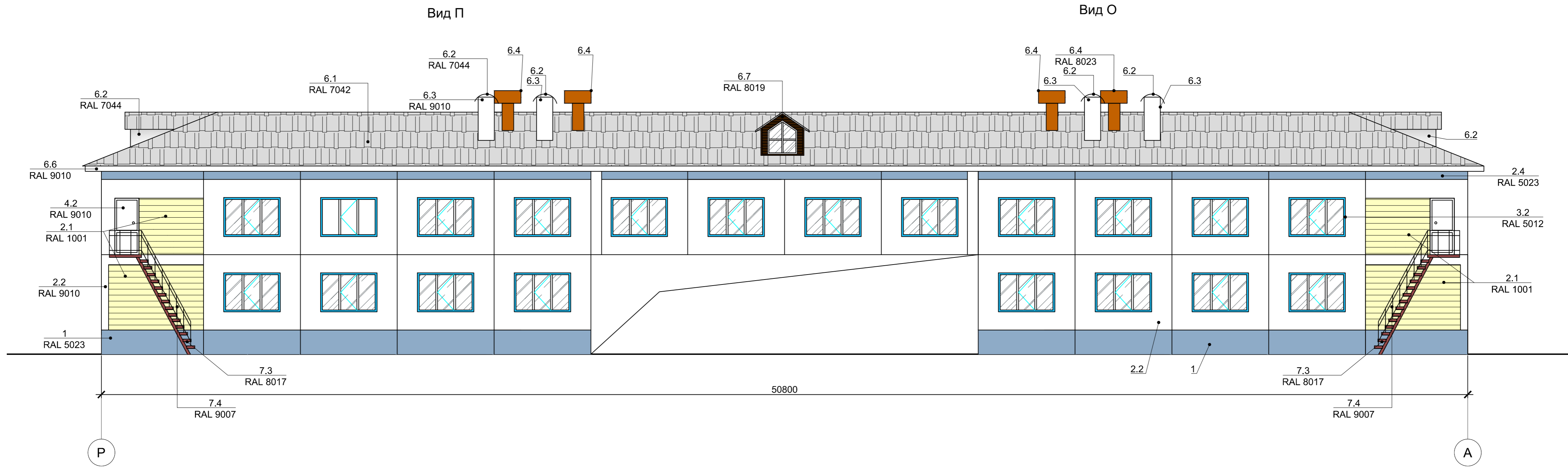
Вид Т

Вид С



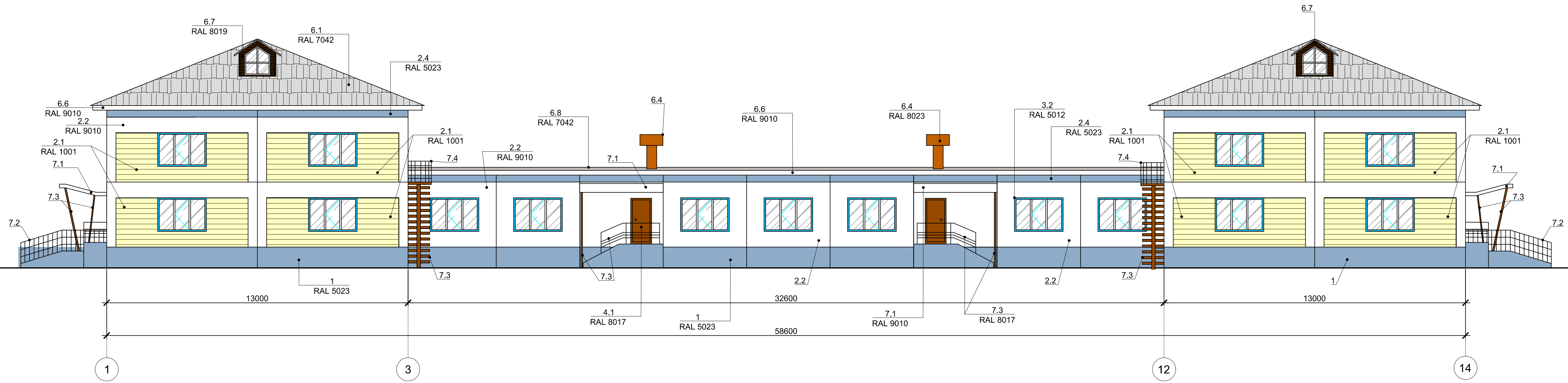
1. Оси обозначены условно;
 2. Ведомость применяемых материалов приведена на стр. 14.

Колористическое решение фасадов.



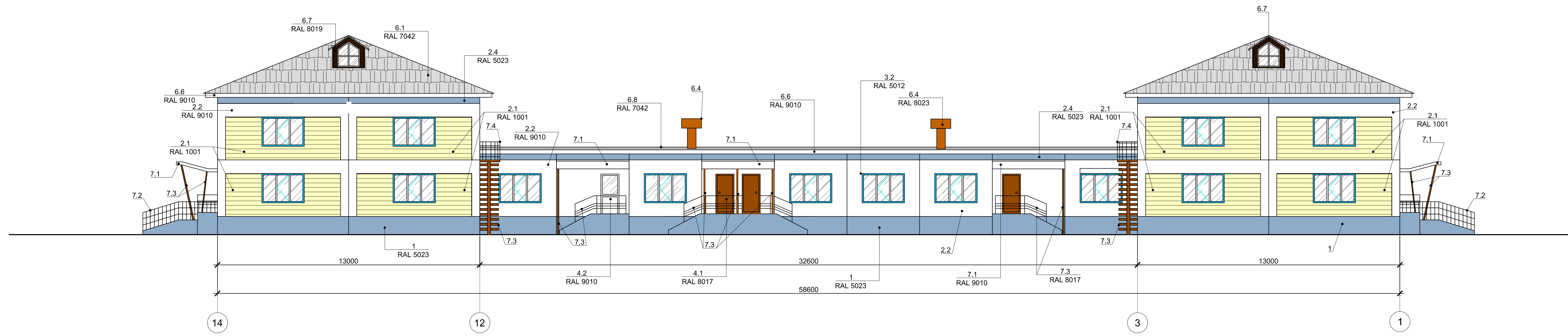
1. Оси обозначены условно;
 2. Ведомость применяемых материалов приведена на стр. 14.

Колористическое решение фасадов.
Фасад в осях 1-14



1. Оси обозначены условно;
2. Ведомость применяемых материалов приведена на стр. 14.

Колористическое решение фасадов.
Фасад в осях 14-1



1. Оси обозначены условно;
 2. Ведомость применяемых материалов приведена на стр. 14.

Ведомость применяемых материалов


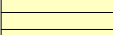
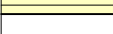

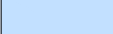







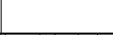







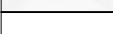
№п/п	Элемент фасада	Эталон цвета	Вид отделки	Индекс по цветовой палитре
1	Цоколь		Цокольные жб панели	RAL 5023
2.1	Стены		Виниловый сайдинг	RAL 1001
2.2			ЖБ панель	RAL 9010
2.3			ЖБ панель	RAL 5012
2.4			ЖБ панель	RAL 5023
3.1	Окна		ПВХ	RAL 9010
3.2			Откосы - покрасить	RAL 5012
4.1	Дверные полотна		Металлические двери	RAL 8017
4.2			ПВХ	RAL 9010
6.1	Кровля		Металлический волновой шифер	RAL 7042
6.2			Оцинкованная сталь (вытяжка)	RAL 7044
6.3			Труба вытяжки	RAL 9010
6.4			Оцинкованная сталь (вытяжка)	RAL 8023
6.5			Оцинкованная сталь (слуховое окно)	RAL 7035
6.6			ЖБ плита	RAL 9010
6.7			Дерево	RAL 8019
6.8			Мягкая кровля (рубероид)	RAL 7042
7.1	Ступеньки, козырек, ограждения, металлическая лестница, стойки козырьков		ЖБ плита	RAL 9010
7.2			Металл	RAL 9011
7.3			Металл	RAL 8017
7.4			Бетон, металл	RAL 9007

Схема размещения дополнительного оборудования, дополнительных элементов и устройств.
Фасад в осях Р-А

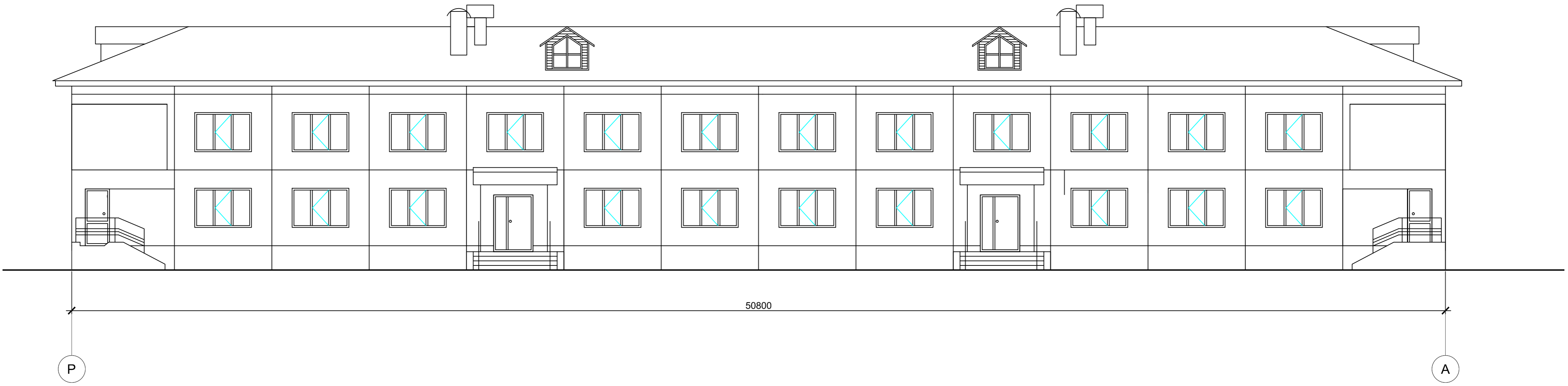


Схема размещения дополнительного оборудования, дополнительных элементов и устройств.
Фасад в осях Р-А

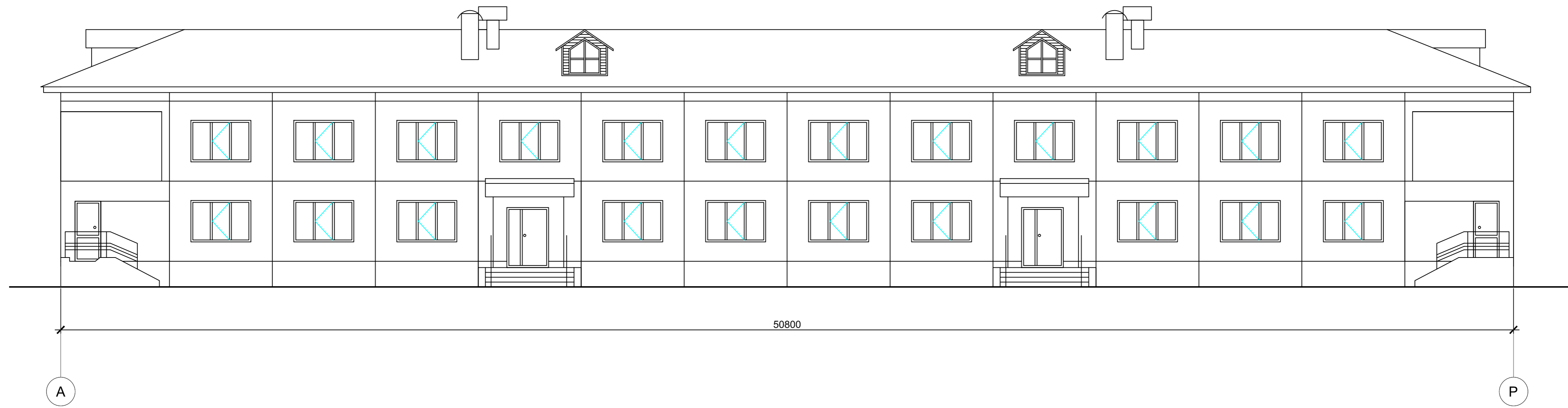


Схема размещения дополнительного оборудования, дополнительных элементов и устройств.

Вид П

Вид О

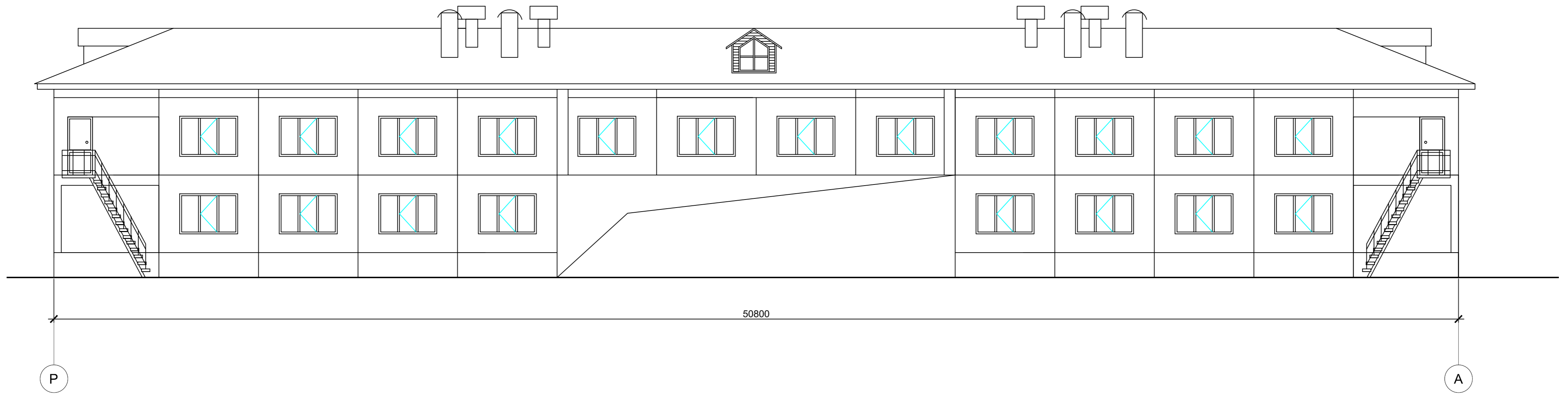


Схема размещения дополнительного оборудования, дополнительных элементов и устройств.
Фасад в осях 1-14

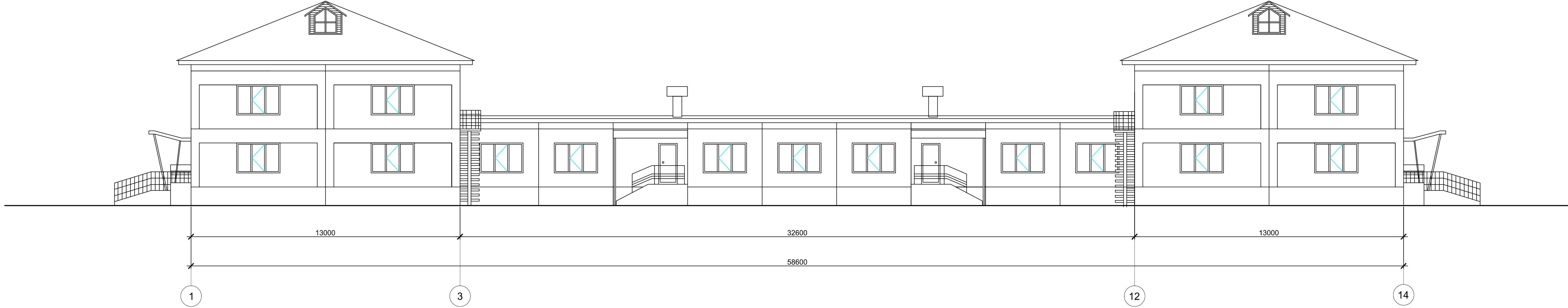
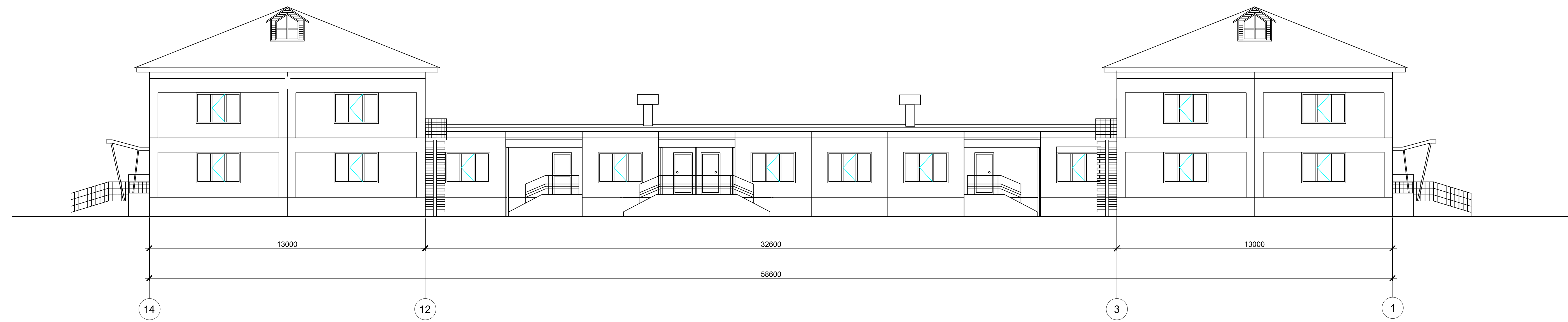


Схема размещения дополнительного оборудования, дополнительных элементов и устройств.
Фасад в осях 14-1



Перечень дополнительного оборудования, дополнительных элементов и устройств

№п/п	Тип дополнительного оборудования, дополнительного элемента или устройства	Краткое описание	Расположение (фасад, этаж)	Номер листа паспорта фасадов, содержащего схему	Отметка о демонтаже
Дополнительные элементы и устройства					
1	Знак адресации	Указатель (табличка) с номером дома и названием улицы для ориентирования по городу. Выполнен в бело - синей гамме.	Фасад 1-14.	21	
2	Учрежденческая доска	Учрежденческая доска с указанием наименования учреждения. Цвет фона синий, буквы серебристые. Габаритный размер 600 (H)*700	У входа в фактически занимаемое организацией здание, непосредственно рядом с входными дверьми на плоскости фасада. Расстояние от пола входной группы до верхнего края не превышает 2,2 м, до нижнего края не менее 1 м.	10	
Дополнительное оборудование					
3.1	Устройства настенного освещения	Прожекторы (подсветка входных групп) Нейтральная окраска	Фасад Р-А, А-Р, 1-14, 14-1.	17, 18, 21, 22	
3.2		Настенный уличный фонарь. Нейтральная окраска	Фасад Р-А, А-Р, 1-14, 14-1, Вид О, Вид П, Вид Т, Вид С.	17, 18, 19, 20, 21, 22	
5	Флагодержатель	Флагодержатель для размещения флагов. Окрашен в цвет участка фасада	Размещается в уровне первого этажа, на главном фасаде, на высоте - 3,5 м от поверхности тротуара.	10	
6	Наружные блоки кондиционеров	Нейтральная окраска.	Упорядочено относительно горизонтальных, вертикальных осей. Фасад 14-1.	22	
7	Камеры видеонаблюдения	Выполнены в светлом цвете, крепятся непосредственно к фасаду, либо через кронштейны (кронштейны так же светлого цвета)	Фасад в осях Р-А, А-Р, 1-14.	17, 18, 21	
8	Сигнализация	Нейтральная окраска.	Фасад в осях Р-А.	17	
9	Щит с приборами учета	Нейтральная окраска.	Фасад в осях 14-1.	22	
10	Знак "ПГ"	Типографская печать наклейка.	На уровне взгляда взрослого человека. Фасад в осях 1-14.	21	
11	Рольставни	Нейтральная окраска.	Фасад в осях 14-1.	22	

Лист регистрации изменений