

Свидетельство о допуске к работам по подготовке проектной документации,
которые оказывают влияние на безопасность объектов капитального строительства № 9801.
№ СРО-П-145-04032010 от 23 июля 2013 г.

Заказчик – ООО "ЭнергоАудитИнвест".

г. Красноярск, ул. Томмина, д. 27б

ПАСПОРТ ФАСАДОВ

КП-174.21/Б-18

Свидетельство о допуске к работам по подготовке проектной документации,
которые оказывают влияние на безопасность объектов капитального строительства № 9801.
№ СРО-П-145-04032010 от 23 июля 2013 г.

Заказчик – ООО "ЭнергоАудитИнвест".

г. Красноярск, ул. Томмина, д. 27б

ПАСПОРТ ФАСАДОВ

КП-174.21Б-18

Директор _____ Ращепкин З.Э.

Главный инженер проекта _____ Жеребдор А.В.

Красноярск, 2019

СОГЛАСОВАНО

М.П.

«_____» _____ 20____ г. № _____

ПАСПОРТ ФАСАДОВ

Адрес здания, строения, сооружения: Красноярский край, г. Красноярск,
Октябрьский район, ул. Томмина, д. 27б

Год постройки: 1971 г.

Автор архитектурного проекта: неизвестен

Число этажей: 5 этажей

Серия (при наличии): 464

Назначение: жилое здание

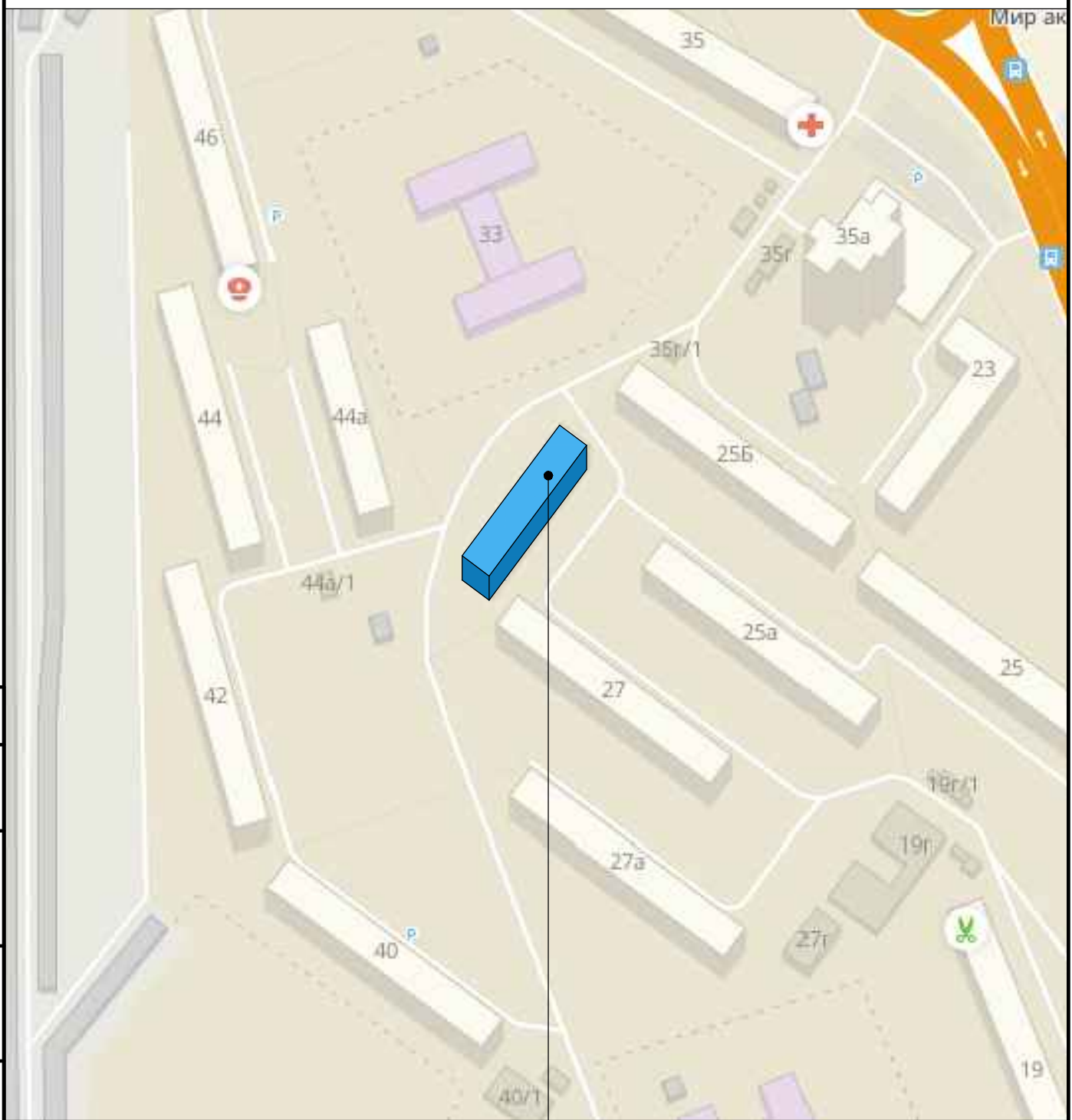
Статус здания, строения (при наличии) отсутствует

Лицо, ответственное за эксплуатацию: УК ООО "ЭнергоАудитИнвест"

Согласовано			
Инв. № подл.	Подп. и дата	Взам. инв. №	

Паспорт фасадов составлен по состоянию
на « 25 » января 2019 г.
Актуализирован « _____ » _____ г.

Ситуационный план



г. Красноярск, ул. Тотмина, д. 27б

КП-174.21/Б-18

г. Красноярск, ул. Тотмина, д.27б

Паспорт фасадов

Ситуационный план
М 1:2000

Стадия	Лист	Листов
П	2	



Согласовано

Взам. инв. №

Подп. и дата

Инв. № подл.

Изм.	Кол. уч.	Лист	№ док.	Подп.	Дата
Разраб.		Колосова		<i>[Signature]</i>	01.19
ГИП		Жеребдор		<i>[Signature]</i>	01.19
Н. контр.		Иванов		<i>[Signature]</i>	01.19

Пояснительная записка

Паспорт фасадов здания, расположенного по адресу: Красноярский край, г. Красноярск, Октябрьский район, ул. Томмина, д. 27б, разработан на основании:

- задания Заказчика;
- Постановления №399 от 19.06.2018г. «Об утверждении Порядка составления, изменения и согласования паспорта фасадов зданий, строений на территории города Красноярск»;
- Постановления №268 от 19.04.2018г. «Об утверждении архитектурно-художественного регламента улиц, общественных пространств города Красноярск».

Согласно Решению Красноярского городского Совета депутатов от 25 июня 2013 г. N В-378 «Об утверждении правил благоустройства на территории города Красноярск» и приложению «Правила благоустройства территории города Красноярск» объект расположен в зоне II "Зона повышенного внимания" (на всем протяжении).

Объект проектирования – пятиэтажное жилое крупнопанельное железобетонное здание. Площадь здания – 3034,70 кв.м. Серия – 464. Функциональное назначение – многоквартирный жилой дом. Год постройки – 1971 г. Здание располагается внутри во дворах и фасадом в осях 2-1 выходит на территорию внутреннего двора. Кровля – двускатная. Архитектурно-художественная подсветка отсутствует.

Данным паспортом фасадов предусмотрены изменения существующего состояния фасадов:

1. Демонтаж информационных конструкций и элементов дополнительного оборудования, которые не отвечают требованиям Постановления от 19 апреля 2018 г. N 268 «Об утверждении архитектурно-художественного регламента улиц, общественных пространств города Красноярск»;
2. При установке наружных блоков кондиционеров инженерные сети (дренажные трубки, сеть питания) должны прокладываться по поверхности фасада здания, строения, сооружения скрыто, в коробах. Цвет короба должен соответствовать цвету фасада здания, строения, сооружения. Длина наружной части указанных инженерных сетей, прокладываемых по фасаду здания, строения, сооружения, должна быть минимально возможной. (п. 2.5 в ред. Решения Красноярского городского Совета депутатов от 10.04.2018 N В-272)
3. Согласно Решению Красноярского городского Совета депутатов от 25 июня 2013 г. N В-378 «Об утверждении правил благоустройства на территории города Красноярск» дополнительные элементы и устройства, дополнительное оборудование должны содержаться в чистоте и технически исправном состоянии, без механических повреждений, нарушения целостности конструкции, быть очищены от грязи и иного мусора, их металлические элементы должны быть очищены от ржавчины и окрашены.
4. Приведение фасадов к единому стилистическому решению согласно паспорту фасадов. Приложение к Решению Красноярского городского Совета депутатов от 25 июня 2013 г. N В-378 «Правила благоустройства территории города Красноярск» гласит: «Внешний вид фасадов зданий, строений должен соответствовать требованиям, установленным Правилами, архитектурно-художественным регламентом, и паспорту фасадов» (п. 2.9 введен Решением Красноярского городского Совета депутатов от 10.04.2018 N В-272).

Приведение внешнего вида фасадов в соответствие с паспортом фасадов (за исключением рекламно-информационного оформления) – при проведении капитального ремонта здания (п.4 Решения Красноярского городского Совета депутатов от 10 апреля 2018г. № В-272 О ВНЕСЕНИИ ИЗМЕНЕНИЙ В РЕШЕНИЕ КРАСНОЯРСКОГО ГОРОДСКОГО СОВЕТА ДЕПУТАТОВ ОТ 25.06.2013 N В-378 "ОБ УТВЕРЖДЕНИИ ПРАВИЛ БЛАГОУСТРОЙСТВА ТЕРРИТОРИИ ГОРОДА КРАСНОЯРСК")

Принятые в паспорте фасадов здания решения соответствуют требованиям экологических, санитарно-гигиенических, противопожарных и других норм, действующих на территории Российской Федерации, и обеспечивают безопасную для жизни и здоровья людей эксплуатацию объекта.

Предусмотренные паспортом решения не нарушают несущую способность конструкций здания.

Состав альбома

Лист	Наименование	Примечание
1	Форма паспорта фасадов	
2	Ситуационный план М 1:2000	
3	Состав альбома Пояснительная записка	
4	Материалы фотофиксации существующего состояния фасада в осях 1-2	
5	Материалы фотофиксации существующего состояния фасада в осях 2-1	
6	Материалы фотофиксации существующего состояния фасада в осях А-Б и Б-А	
7	Фотографическое изображение развертки фрагмента улицы с главного фасада	
8	Колористическое решение фасада в осях 1-2. М 1:100	
9	Колористическое решение фасада в осях 2-1. М 1:100	
10	Колористическое решение фасада в осях А-Б. М 1:100	
11	Колористическое решение фасада в осях Б-А. М 1:100	
12	Ведомость применяемых материалов	
13	Схема расположения дополнительного оборудования, дополнительных элементов и устройств фасада в осях 1-2. М 1:100	
14	Схема расположения дополнительного оборудования, дополнительных элементов и устройств фасада в осях 2-1. М 1:100	
15	Схема расположения дополнительного оборудования, дополнительных элементов и устройств фасада в осях А-Б. М 1:100	
16	Схема расположения дополнительного оборудования, дополнительных элементов и устройств фасада в осях Б-А. М 1:100	
17	Перечень дополнительного оборудования, дополнительных элементов и устройств	
18	Лист регистрации изменений	

Согласовано

Взам. инв. №

Подп. и дата


Инв. № подл.

						КП-174.21/Б-18			
						г. Красноярск, ул. Томмина, д. 27б			
Изм.	Кол. уч.	Лист	№ док.	Подп.	Дата	Паспорт фасадов	Стадия	Лист	Листов
Разраб.		Колосова		<i>КК</i>	01.19		П	3	
ГИП		Жеребдор		<i>Ж</i>	01.19				
Н. контр.		Иванов		<i>И</i>	01.19	Состав альбома Пояснительная записка			

Фасад в осях 1-2



Согласовано
 Взам. инв. №
 Подп. и дата
 Инв. № подл.


						КП-174.21/Б-18			
						г. Красноярск, ул. Тютмина, д. 27б			
Изм.	Кол. уч.	Лист	№ док.	Подп.	Дата	Паспорт фасадов	Стадия	Лист	Листов
Разраб.				<i>Колосова</i>	01.19		П	4	
ГИП				<i>Жеребор</i>	01.19	Материалы фотофиксации существующего состояния фасада в осях 1-2			
Н. контр.				<i>Иванов</i>	01.19				

Фасад в осях 2-1



Согласовано

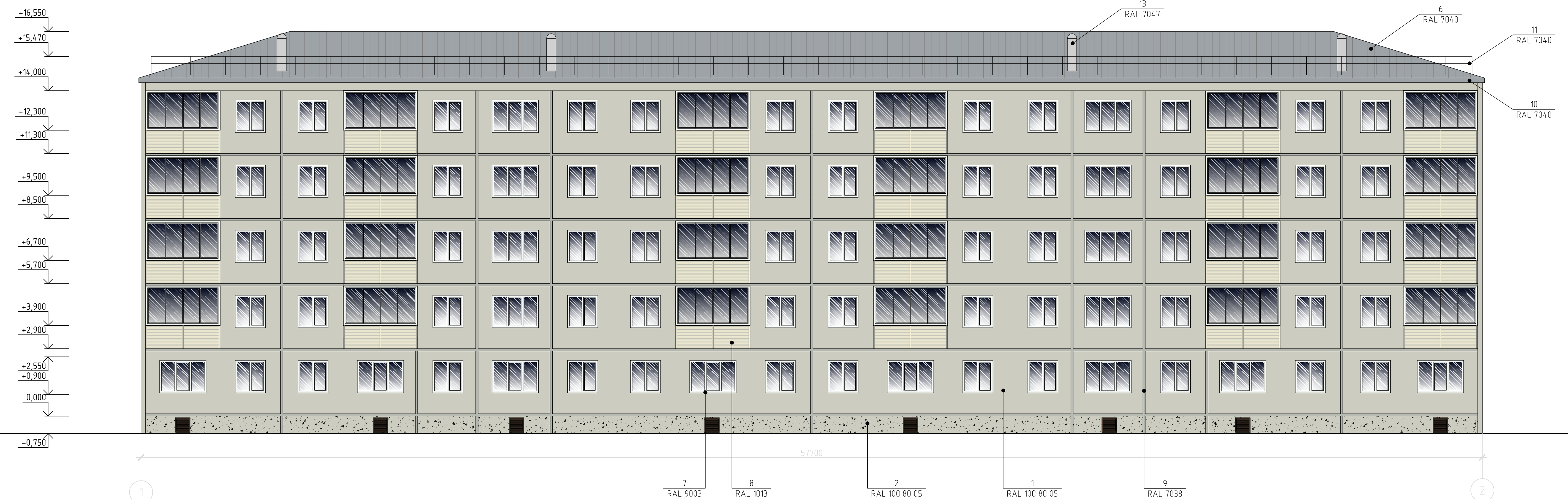
Взам. инв. №
Подп. и дата
Инв. № подл.

					КП-174.21/Б-18				
					г. Красноярск, ул. Тютмина, д. 27б				
Изм.	Кол. уч.	Лист	№ док.	Подп.	Дата	Паспорт фасадов	Стадия	Лист	Листов
Разраб.				<i>Колосова</i>	01.19		п	5	
ГИП				<i>Жеребор</i>	01.19				
Н. контр.				<i>Иванов</i>	01.19	Материалы фотофиксации существующего состояния фасада в осях 2-1			

Копировал

A4x3

Фасад в осях 1-2



Создано	
Взам. инв. №	
Подп. и дата	
Инв. № подл.	

Примечания:
 1. Оси приняты условно.
 2. Чертеж выполнен на основании предоставленного Заказчиком технического плана здания.
 3. Данный лист читать совместно с листом 12.

КП-174.21/Б-18											
г. Красноярск, ул. Томина, д. 27б											
Изм.	Кол. уч.	Лист № док.	Подп.	Дата	<table border="1"> <tr><td>Стадия</td><td>Лист</td><td>Листов</td></tr> <tr><td>п</td><td>8</td><td></td></tr> </table>	Стадия	Лист	Листов	п	8	
Стадия	Лист	Листов									
п	8										
Разраб.	Колосова		<i>JK</i>	01.19							
ГИП	Жеребор		<i>JK</i>	01.19							
Н. контр	Иванов		<i>Улья</i>	01.19							
Паспорт фасадов					КРАСПИК Коллористическое решение фасада фасада в осях 1-2 М 1:100						
Формат А4х4											

Фасад в осях 2-1



Создано	
Взам. инв. №	
Подп. и дата	
Инв. № подл.	

Примечания:
 1. Оси приняты условно.
 2. Чертеж выполнен на основании предоставленного Заказчиком технического плана здания.
 3. Данный лист читать совместно с листом 12.

КП-174.21/Б-18					
г. Красноярск, ул. Томмина, д. 27б					
Изм.	Кол. уч.	Лист	№ док.	Подп.	Дата
Разраб.	Колосова			<i>[Signature]</i>	01.19
ГИП	Жеребор			<i>[Signature]</i>	01.19
Н. контр	Иванов			<i>[Signature]</i>	01.19
Паспорт фасадов			Стадия	Лист	Листов
			п	9	
Коллористическое решение фасада фасада в осях 2-1 М 1:100					
Формат А4х4					

Ведомость применяемых материалов

№ п/п	Элемент фасада	Эталон цвета	Вид отделки	Индекс RAL
1	Поле основной стены №1		Декоративная штукатурка	RAL 100 80 05
2	Цоколь		Декоративная штукатурка	RAL 100 80 05
3	Дверь		Металл	RAL 5008
4	Козырек		Бетон/Покраска	RAL 9003
5	Опора		Металл/Покраска	RAL 5015
6	Кровля		Шифер	RAL 7040
7	Перекрытия окон и дверей		ПВХ	RAL 9003
8	Отделка балконов		Саундинг	RAL 1013
9	Межпанельные швы		Цементно песчаный раствор	RAL 7038
10	Карниз		Бетон	RAL 7040
11	Ограждение кровли		Металл	RAL 7040
12	Крыльцо		Бетон	RAL 7043
13	Вентиляционные короба		Ж/б с облицовкой металлом	RAL 7047
14	Слуховое окно		Дерево/Покраска	RAL 7047

Согласовано

Взам. инв. №

Подп. и дата

Инв. № подл.

Примечания:

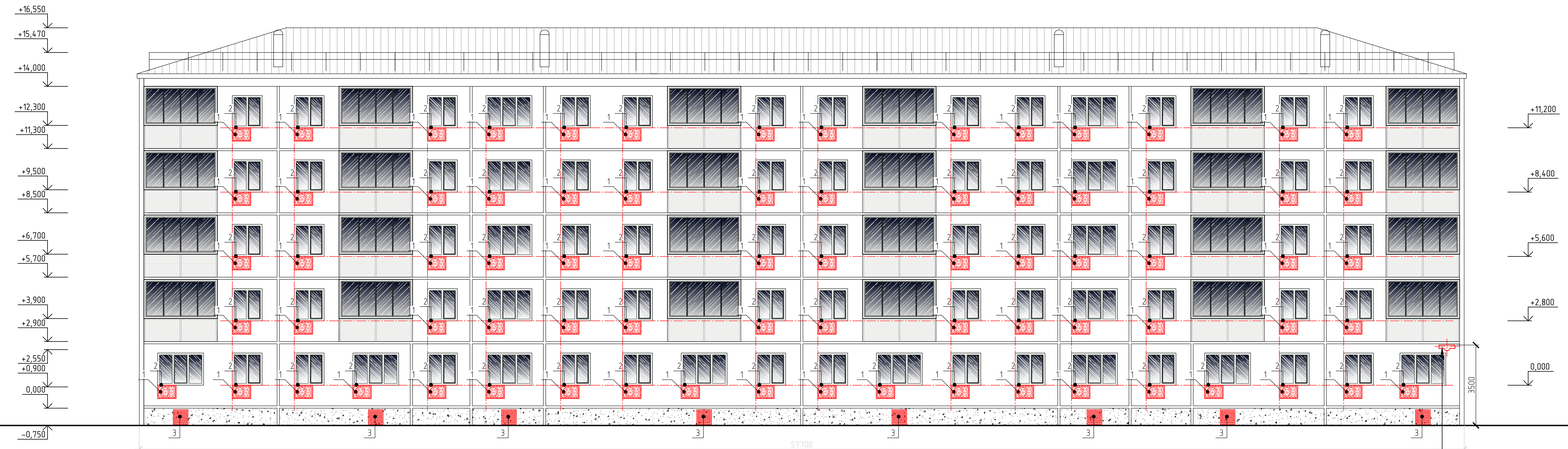
1. Данный лист читать совместно с листами 8-11.

КП-174.21/Б-18

г. Красноярск, ул. Тютмина, д. 27б

Изм.	Кол. уч.	Лист	№ док.	Подп.	Дата	Паспорт фасадов	Стадия	Лист	Листов	
Разраб.		Колосова			01.19		Ведомость применяемых материалов	П	12	
ГИП		Жеребдор			01.19					
Н. контр.		Иванов			01.19					

Фасад в осях 1-2



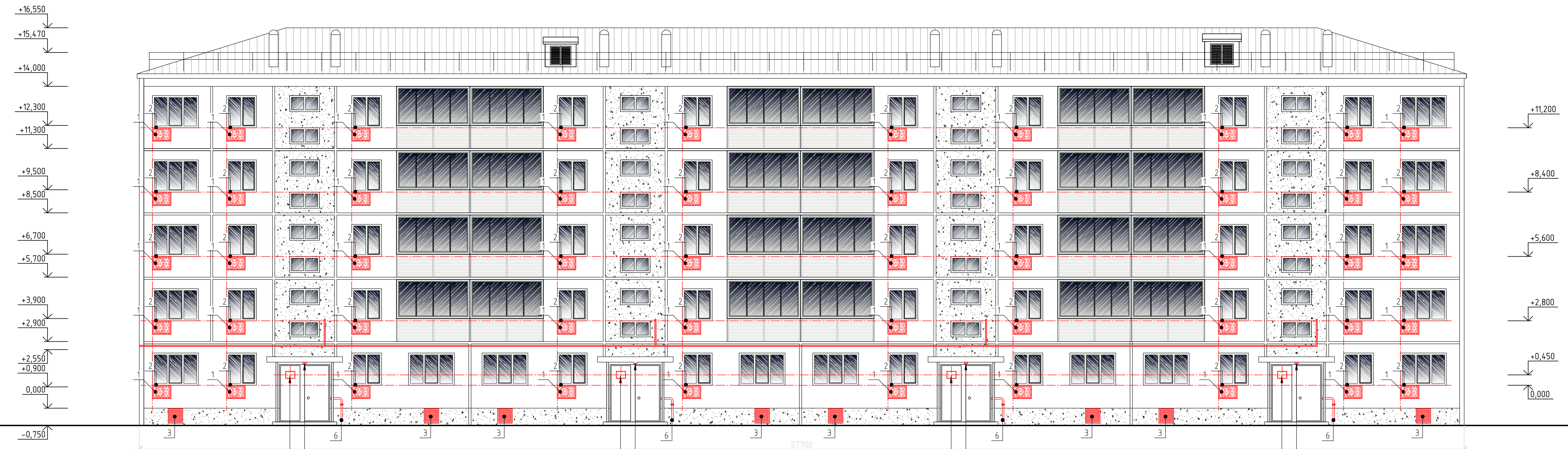
- Условные обозначения:
- 1 2 - защитные декоративные решетки на внешних блоках кондиционеров, внешний блок кондиционеров
 - 3 - вентиляционная решетка;

Примечания:
 1. Оси приняты условно.
 2. Чертеж выполнен на основании предоставленного Заказчиком технического плана здания.
 3. Данный лист читать совместно с листом 17.

4
 Указатель адреса и номера дома

КП-174.21/Б-18					
г. Красноярск, ул. Топкина, д. 27б					
Паспорт фасадов				Стадия	Лист
				п	13
Изм.	Кол. уч.	Лист № док.	Подп.	Дата	Схема расположения дополнительного оборудования, дополнительных элементов и устройств фасада в осях 1-2. М 1:100
Разраб.	Колосова			01.19	
ГИП	Жеребдор			01.19	
Н. контр	Иванов			01.19	

Фасад в осях 2-1



- Условные обозначения:
- 1 2 - защитные декоративные решетки на внешних блоках кондиционеров, внешний блок кондиционеров
 - 3 - вентиляционная решетка;
 - 6 - труба газоснабжения;

Примечания:

1. Оси приняты условно.
2. Чертеж выполнен на основании предоставленного Заказчиком технического плана здания.
3. Данный лист читать совместно с листом 17.

КП-174.21/Б-18						г. Красноярск, ул. Топкина, д. 27б		
Паспорт фасадов						Стадия	Лист	Листов
						п	14	
Изм.	Кол. уч.	Лист № док.	Подп.	Дата	Схема расположения дополнительного оборудования, дополнительных элементов и устройств фасада в осях 2-1. М 1:100			
Разраб.		Колосова		01.19				
ГИП		Жеребор		01.19				
Н. контр		Иванов		01.19				

Создано: _____
 Подп. и дата: _____
 Инв. № подл.: _____
 Взам. инв. №: _____

Перечень дополнительного оборудования, дополнительных элементов и устройств


№ п/п	Тип дополнительного оборудования, дополнительного элемента или устройства	Краткое описание	Расположение (фасад, этаж)	Номер листа паспорта фасадов, содержащего схему	Отметка о демонтаже
1	Защитные декоративные решетки на внешних блоках кондиционеров	Скрытое размещение вентиляционного оборудования. Цветовое решение в цвет фасада – RAL 7040 (серый).	Расположены на фасаде в осях 1-2 и 2-1	13-14	
2	Внешний блок кондиционера	Возможное место размещения дополнительного оборудования данного типа – фасад в осях 1-2 и 2-1. Оборудование, размещенное на фасаде в осях 1-2 и 2-1 должно быть скрыто специальными защитными декоративными решетками в цвет фасада. Элементы подключения (дренажные трубки, сети питания) также прокладываются скрыто в коробах в цвет фасада. Длина прокладываемых элементов должна быть минимальна.	Расположен на фасаде в осях 1-2 и 2-1	13-14	
3	Вентиляционная решетка	Вентиляционная решетка. Цвет в тон фасада – RAL 8014. Материал–металл. Общее количество – 16 шт.	Расположена на фасаде в осях 1-2 и 2-1	13-14	
4	Указатель адреса и номера дома	Стандартное исполнение в синем и белом цвете. Размеры: 700х300 мм. Материал– металл. Общее количество–3 шт.	Расположен на фасаде в осях 1-2,А-Б и Б-А	13,15-16	
5	Уличный светильник	Располагается над входной группой. Цвет корпуса– серый (RAL 7040) Материал корпуса– металл. Общее количество–4 шт.	Расположен на фасаде в осях 2-1	14	
6	Труба газоснабжения	Располагается справа от входной группой. Цвет корпуса– красный (RAL 3020) Материал корпуса– металл. Общее количество–4 шт.	Расположена на фасаде в осях 2-1	14	
7	Информационная табличка №1	Информационная табличка для подъезда. Габаритные размеры 400х300 мм. Цветовое решение нейтральное, в пастельных тонах. Расположена на единой горизонтальной оси с аналогичными конструкциями, высота верхнего края таблички не должна превышать 2,2 м от уровня пола входной группы. Общее количество – 4 шт.	Расположена на фасаде в осях 2-1	14	

Согласовано

Взам. инв. №

Подп. и дата

Инв. № подл.

						КП-174.21/Б-18			
						г. Красноярск, ул. Томмина, д. 27б			
Изм.	Кол. уч.	Лист	№ док.	Подп.	Дата	Паспорт фасадов	Стадия	Лист	Листов
Разраб.		Колосова		<i>КК</i>	01.19		п	17	
ГИП		Жеребор		<i>Ж</i>	01.19				
Н. контр.		Иванов		<i>И</i>	01.19	Перечень дополнительного оборудования, дополнительных элементов и устройств			

Примечания:

1. Данный лист читать совместно с листами 13-16.

Лист регистрации изменений