

Свидетельство о допуске к работам по подготовке проектной документации,  
которые оказывают влияние на безопасность объектов капитального строительства № 9801.  
№ СРО-П-145-04032010 от 23 июля 2013 г.

Заказчик – ООО "ЭнергоАудитИнвест".

г. Красноярск, ул. Томмина, д. 25а

## ПАСПОРТ ФАСАДОВ

КП-174.20/Б-18

Свидетельство о допуске к работам по подготовке проектной документации,  
которые оказывают влияние на безопасность объектов капитального строительства № 9801.  
№ СРО-П-145-04032010 от 23 июля 2013 г.

Заказчик – ООО "ЭнергоАудитИнвест".

г. Красноярск, ул. Томмина, д. 25а

## ПАСПОРТ ФАСАДОВ

КП-174.20/Б-18

Директор \_\_\_\_\_ Ращепкин З.Э.

Главный инженер проекта \_\_\_\_\_ Жеребдор А.В.

Красноярск, 2018

СОГЛАСОВАНО

М.П.

«\_\_\_\_\_» \_\_\_\_\_ 20\_\_\_\_ г. № \_\_\_\_\_

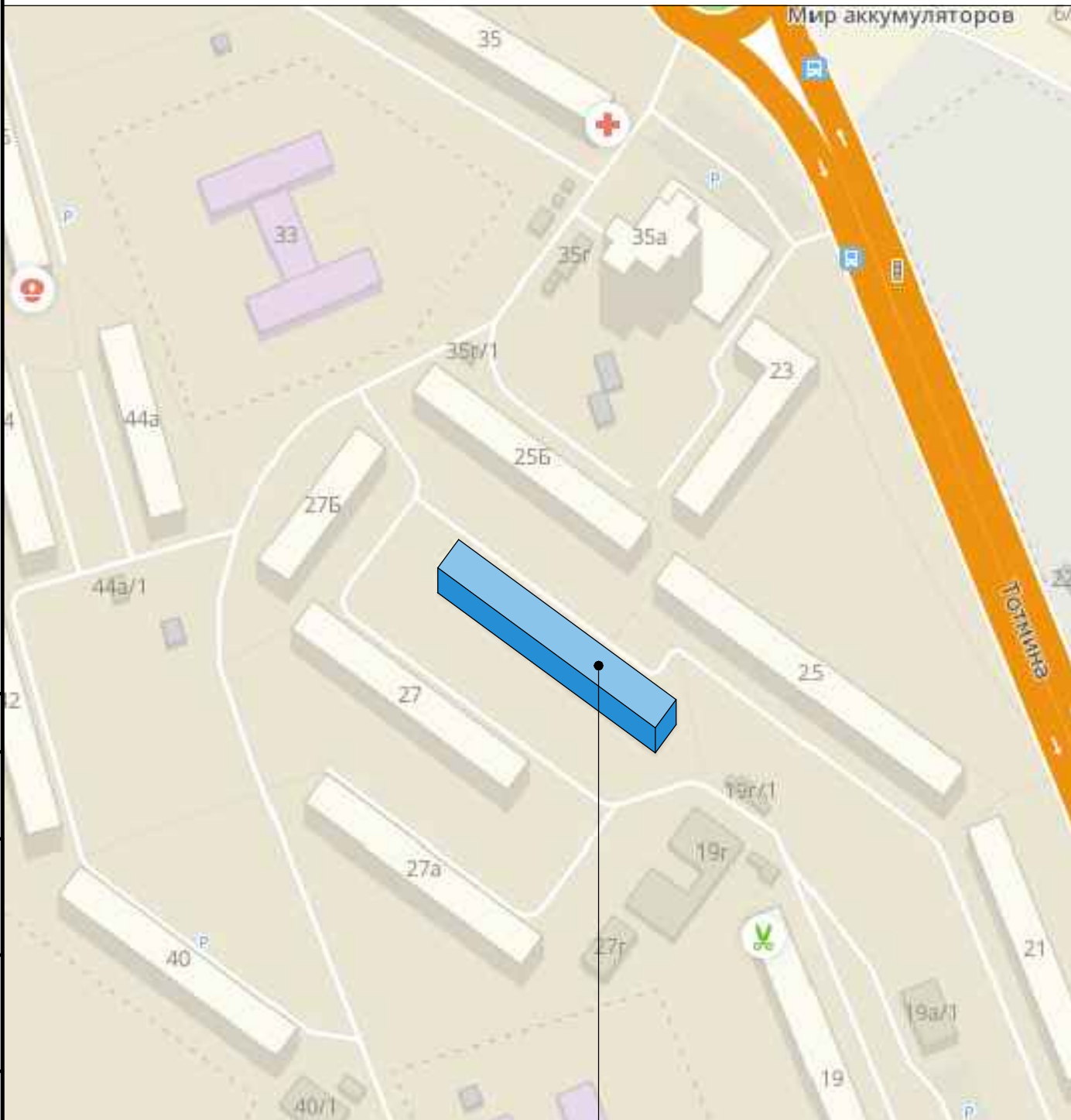
ПАСПОРТ ФАСАДОВ

Адрес здания, строения, сооружения: Красноярский край, г. Красноярск,  
Октябрьский район, ул. Томмина, д. 25а  
Год постройки: 1967 г.  
Автор архитектурного проекта: неизвестен  
Число этажей: 5 этажей  
Серия (при наличии): 464  
Назначение: жилое здание  
Статус здания, строения (при наличии) отсутствует  
Лицо, ответственное за эксплуатацию: УК ООО "ЭнергоАудитИнвест"

Согласовано			
Инв. № подл.	Подп. и дата	Взам. инв. №	

Паспорт фасадов составлен по состоянию  
на « 25 » января 2019 г.  
Актуализирован « \_\_\_\_\_ » \_\_\_\_\_ г.

Ситуационный план



г. Красноярск, ул. Тотмина, д. 25а

Согласовано

Взам. инв. №

Подп. и дата

Инв. № подл.

КП-174.20/Б-18

г. Красноярск, ул. Тотмина, д. 25а

Изм.	Кол. уч.	Лист	№ док.	Подп.	Дата
Разраб.		Колосова		<i>[Signature]</i>	01.19
ГИП		Жеребдор		<i>[Signature]</i>	01.19
Н. контр.		Иванов		<i>[Signature]</i>	01.19

Паспорт фасадов

Ситуационный план  
М 1:2000

Стадия	Лист	Листов
П	2	



## Пояснительная записка

Паспорт фасадов здания, расположенного по адресу: Красноярский край, г. Красноярск, Октябрьский район, ул. Томмина, д. 25а, разработан на основании:

- задания Заказчика;
- Постановления №399 от 19.06.2018г. «Об утверждении Порядка составления, изменения и согласования паспорта фасадов зданий, строений на территории города Красноярск»;
- Постановления №268 от 19.04.2018г. «Об утверждении архитектурно-художественного регламента улиц, общественных пространств города Красноярск».

Согласно Решению Красноярского городского Совета депутатов от 25 июня 2013 г. N В-378 «Об утверждении правил благоустройства на территории города Красноярск» и приложению «Правила благоустройства территории города Красноярск» объект расположен в зоне II "Зона повышенного внимания" (на всем протяжении).

Объект проектирования – пятиэтажное жилое крупнопанельное железобетонное здание. Площадь здания – 4432,80 кв.м. Серия – 464. Функциональное назначение – многоквартирный жилой дом. Год постройки – 1967 г. Здание располагается внутри во дворах и фасадом в осях 1-2 выходит на территорию внутреннего двора. Кровля – двускатная. Архитектурно-художественная подсветка отсутствует.

Данным паспортом фасадов предусмотрены изменения существующего состояния фасадов:

1. Демонтаж информационных конструкций и элементов дополнительного оборудования, которые не отвечают требованиям Постановления от 19 апреля 2018 г. N 268 «Об утверждении архитектурно-художественного регламента улиц, общественных пространств города Красноярск»;
2. При установке наружных блоков кондиционеров инженерные сети (дренажные трубки, сеть питания) должны прокладываться по поверхности фасада здания, строения, сооружения скрыто, в коробах. Цвет короба должен соответствовать цвету фасада здания, строения, сооружения. Длина наружной части указанных инженерных сетей, прокладываемых по фасаду здания, строения, сооружения, должна быть минимально возможной. (п. 2.5 в ред. Решения Красноярского городского Совета депутатов от 10.04.2018 N В-272)
3. Согласно Решению Красноярского городского Совета депутатов от 25 июня 2013 г. N В-378 «Об утверждении правил благоустройства на территории города Красноярск» дополнительные элементы и устройства, дополнительное оборудование должны содержаться в чистоте и технически исправном состоянии, без механических повреждений, нарушения целостности конструкции, быть очищены от грязи и иного мусора, их металлические элементы должны быть очищены от ржавчины и окрашены.
4. Приведение фасадов к единому стилистическому решению согласно паспорту фасадов. Приложение к Решению Красноярского городского Совета депутатов от 25 июня 2013 г. N В-378 «Правила благоустройства территории города Красноярск» гласит: «Внешний вид фасадов зданий, строений должен соответствовать требованиям, установленным Правилами, архитектурно-художественным регламентом, и паспорту фасадов» (п. 2.9 введен Решением Красноярского городского Совета депутатов от 10.04.2018 N В-272).

1 этап. Приведение фасадов в соответствие с паспортом фасадов в части рекламно-информационного оформления – до 28.02.2019 г.

2 этап: Приведение внешнего вида фасадов в соответствие с паспортом фасадов (за исключением рекламно-информационного оформления) – при проведении капитального ремонта здания (п.4 Решения Красноярского городского Совета депутатов от 10 апреля 2018г. № В-272 О ВНЕСЕНИИ ИЗМЕНЕНИЙ В РЕШЕНИЕ КРАСНОЯРСКОГО ГОРОДСКОГО СОВЕТА ДЕПУТАТОВ ОТ 25.06.2013 N В-378 "ОБ УТВЕРЖДЕНИИ ПРАВИЛ БЛАГОУСТРОЙСТВА ТЕРРИТОРИИ ГОРОДА КРАСНОЯРСКА")

Принятые в паспорте фасадов здания решения соответствуют требованиям экологических, санитарно-гигиенических, противопожарных и других норм, действующих на территории Российской Федерации, и обеспечивают безопасную для жизни и здоровья людей эксплуатацию объекта.

Предусмотренные паспортом решения не нарушают несущую способность конструкций здания.

## Состав альбома

Лист	Наименование	Примечание
1	Форма паспорта фасадов	
2	Ситуационный план М 1:2000	
3	Состав альбома Пояснительная записка	
4	Материалы фотофиксации существующего состояния фасада в осях 1-2	
5	Материалы фотофиксации существующего состояния фасада в осях 2-1	
6	Материалы фотофиксации существующего состояния фасада в осях А-Б и Б-А	
7	Фотографическое изображение развертки фрагмента улицы с главного фасада	
8	Колористическое решение фасада в осях 1-2. М 1:100	
9	Колористическое решение фасада в осях 2-1. М 1:100	
10	Колористическое решение фасада в осях А-Б. М 1:100	
11	Колористическое решение фасада в осях Б-А. М 1:100	
12	Ведомость применяемых материалов	
13	Схема расположения дополнительного оборудования, дополнительных элементов и устройств фасада в осях 1-2. М 1:100	
14	Схема расположения дополнительного оборудования, дополнительных элементов и устройств фасада в осях 2-1. М 1:100	
15	Схема расположения дополнительного оборудования, дополнительных элементов и устройств фасада в осях А-Б. М 1:100	
16	Схема расположения дополнительного оборудования, дополнительных элементов и устройств фасада в осях Б-А. М 1:100	
17	Перечень дополнительного оборудования, дополнительных элементов и устройств	
18	Лист регистрации изменений	

Согласовано

Взам. инв. №

Подп. и дата

Инв. № подл.

						КП-174.20/Б-18			
						г. Красноярск, ул. Томмина, д. 25а			
Изм.	Кол. уч.	Лист	№ док.	Подп.	Дата	Паспорт фасадов	Стадия	Лист	Листов
Разраб.		Колосова		<i>КК</i>	01.19		П	3	
ГИП		Жеребдор		<i>Ж</i>	01.19				
Н. контр.		Иванов		<i>И</i>	01.19	Состав альбома Пояснительная записка			



Фасад в осях 1-2



Согласовано  
 Взам. инв. №  
 Подп. и дата  
 Инв. № подл.

						КП-174.20/Б-18			
						г. Красноярск, ул. Томмина , д. 25а			
Изм.	Кол. уч.	Лист	№ док.	Подп.	Дата	Паспорт фасадов	Стадия	Лист	Листов
Разраб.				<i>Колосова</i>	01.19		П	4	
ГИП				<i>Жеребдор</i>	01.19				
Н. контр.				<i>Иванов</i>	01.19	Материалы фотофиксации существующего состояния фасада в осях 1-2	<b>КРАСПИК</b>		



Фасад в осях 2-1



Согласовано
Взам. инв. №
Подп. и дата
Инв. № подл.

КП-174.20/Б-18					
г. Красноярск, ул. Тютмина , д. 25а					
Изм.	Кол. уч.	Лист	№ док.	Подп.	Дата
Разраб.		Колосова		<i>КК</i>	01.19
ГИП		Жеребор		<i>Ж</i>	01.19
Н. контр.		Иванов		<i>И</i>	01.19
Паспорт фасадов				Стадия	Лист
				П	5
Материалы фотофиксации существующего состояния фасада в осях 2-1					
Копировал					



Фасад в осях А-Б



Фасад в осях Б-А



Согласовано	
Взам. инв. №	
Подп. и дата	
Инв. № подл.	

КП-174.20/Б-18					
г. Красноярск, ул. Тютмина, д. 25а					
Изм.	Кол. уч.	Лист	№ док.	Подп.	Дата
Разраб.		Колосова		<i>КК</i>	01.19
ГИП		Жеребор		<i>Ж</i>	01.19
Н. контр.		Иванов		<i>И</i>	01.19
Паспорт фасадов				Стадия	Лист
				П	6
Материалы фотофиксации существующего состояния фасада в осях А-Б и Б-А					
Копировал					



Фотографическое изображение развертки фрагмента улицы с главного фасада



Согласовано

Взам. инв. №

Подп. и дата

Инв. № подл.

						КП-174.20/Б-18			
						г. Красноярск, ул. Томмина , д. 25а			
Изм.	Кол. уч.	Лист	№ док.	Подп.	Дата	Паспорт фасадов	Стадия	Лист	Листов
Разраб.				<i>Колосова</i>	01.19		п	7	
ГИП				<i>Жеребдор</i>	01.19				
Н. контр.				<i>Иванов</i>	01.19	Фотографическое изображение развертки фрагмента улицы с главного фасада	<b>КРАСПИК</b>		



Фасад в осях 1-2



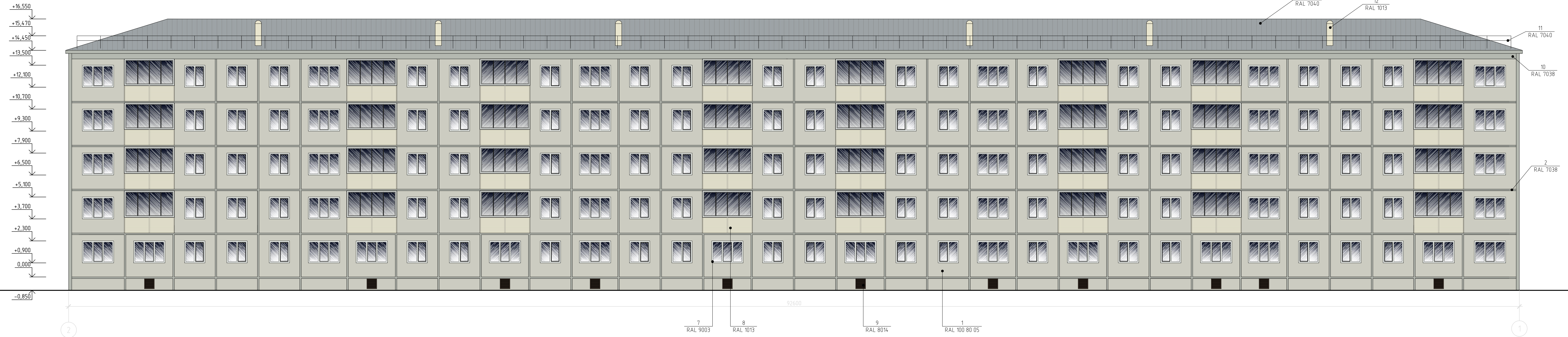
Согласовано  
Взам. инв. №  
Подп. и дата  
Инв. № подл.

Примечания:  
1. Оси приняты условно.  
2. Чертеж выполнен на основании предоставленного Заказчиком технического плана здания.  
3. Данный лист читать совместно с листом 12.

КП-174.20/Б-18					
г. Красноярск, ул. Тютмина, д. 25а					
Изм.	Кол. уч.	Лист	№ док.	Подп.	Дата
Разраб.		Колосова		<i>[Signature]</i>	01.19
ГИП		Жеребор		<i>[Signature]</i>	01.19
Н. контр.		Иванов		<i>[Signature]</i>	01.19
Паспорт фасадов			Стация	Лист	Листов
			п	8	
Коллористическое решение фасада фасада в осях 1-2 М 1:100					



Фасад в осях 2-1



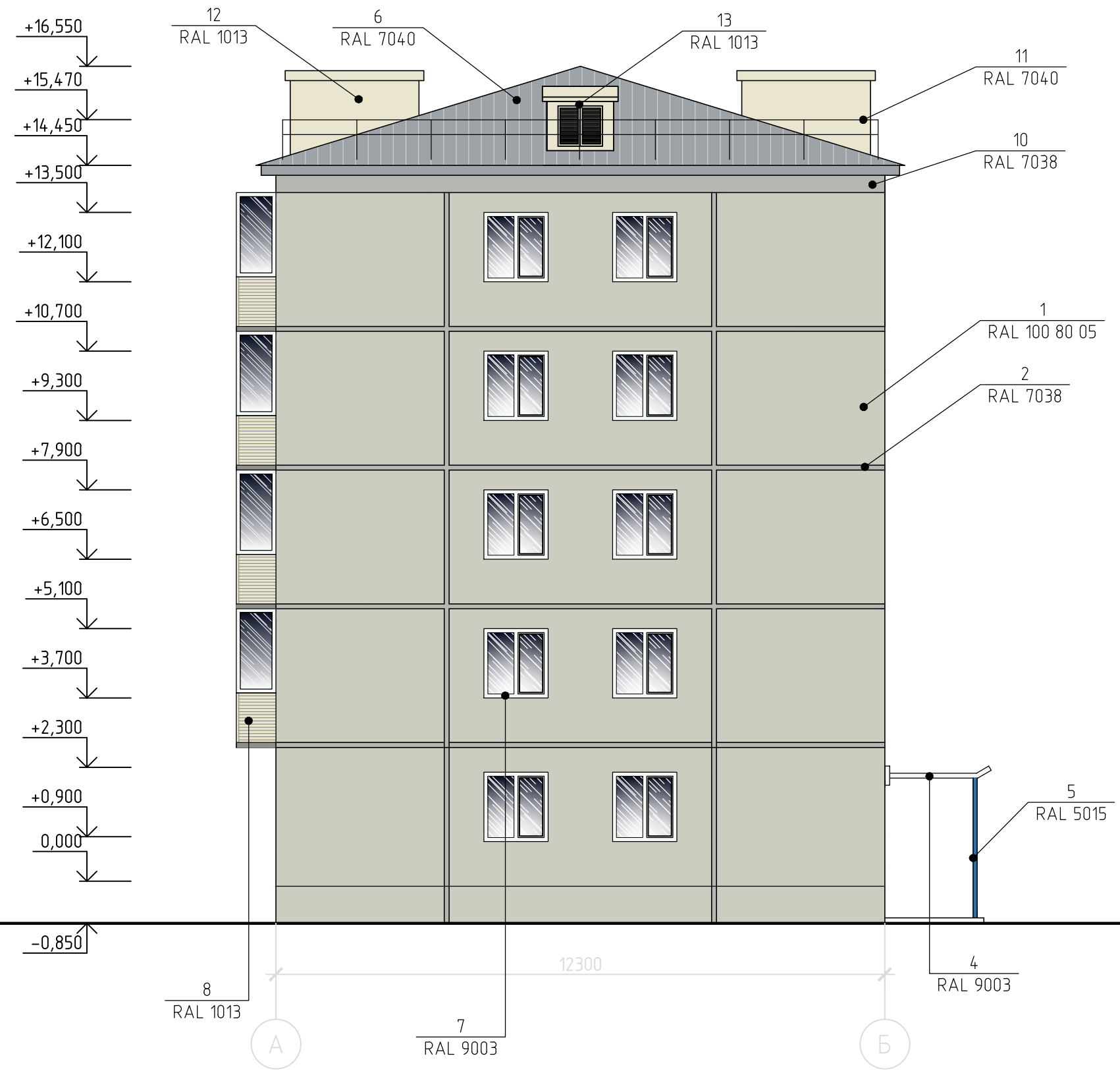
Согласовано  
Взам. инв. №  
Подп. и дата  
Инв. № подл.

Примечания:  
1. Оси приняты условно.  
2. Чертеж выполнен на основании предоставленного Заказчиком технического плана здания.  
3. Данный лист читать совместно с листом 12.

КП-174.20/Б-18					
г. Красноярск, ул. Тютмина, д. 25а					
Изм.	Кол. уч.	Лист	№ док.	Подп.	Дата
Разраб.		Колосова		<i>[Signature]</i>	01.19
ГИП		Жеребдор		<i>[Signature]</i>	01.19
Н. контр		Иванов		<i>[Signature]</i>	01.19
Паспорт фасадов				Стадия	Лист
				п	9
Коллористическое решение фасада фасада в осях 2-1 М 1:100				<b>КРАСПИК</b>	



Фасад в осях А-Б



Согласовано

Инв. № подл.	Подп. и дата	Взам. инв. №

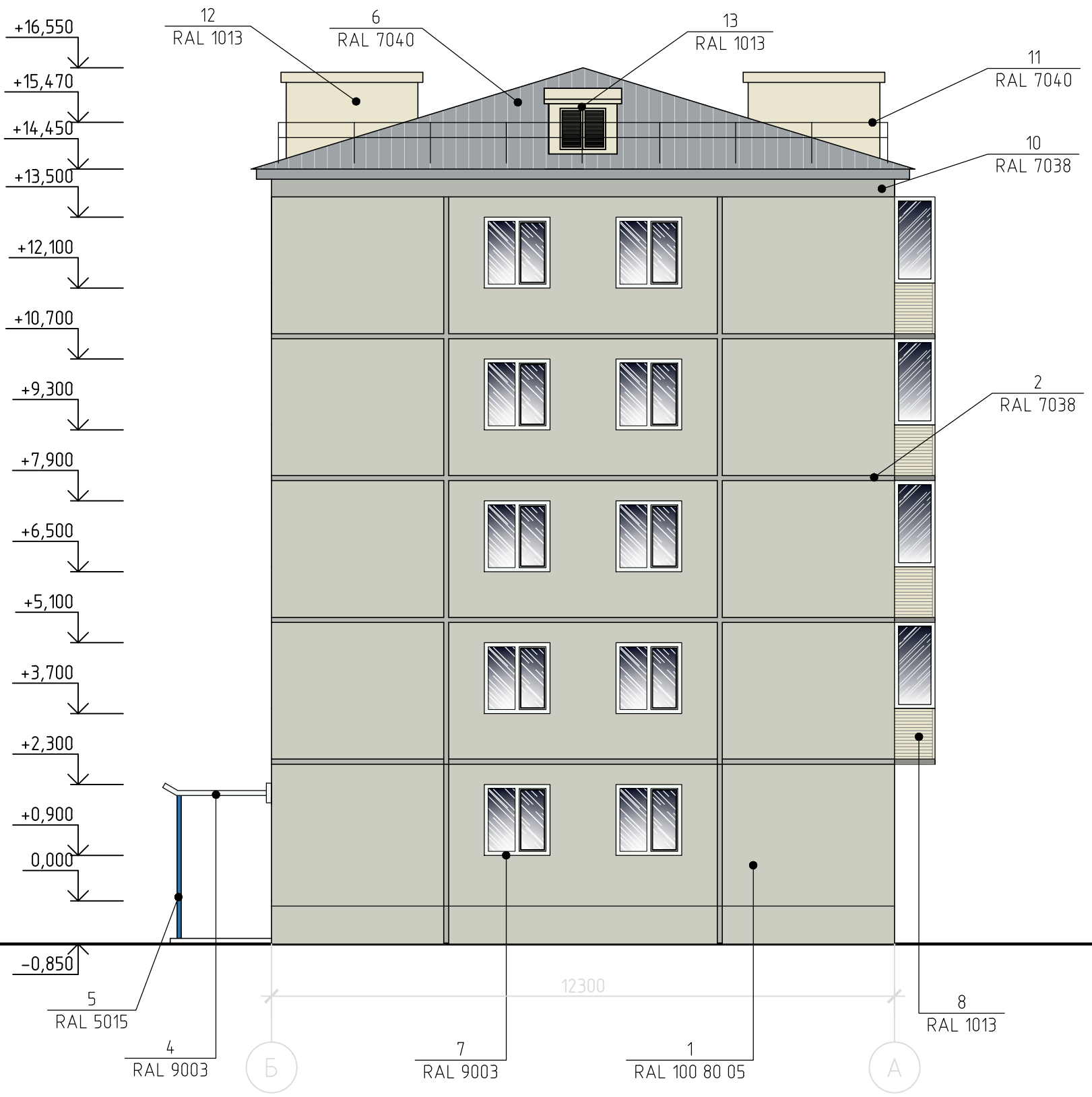
Примечания:

1. Оси приняты условно.
2. Чертеж выполнен на основании предоставленного Заказчиком технического плана здания.
3. Данный лист читать совместно с листом 12.

КП-174.20/Б-18					
г. Красноярск, ул. Топмина, д. 25а					
Изм.	Кол. уч.	Лист	№ док.	Подп.	Дата
Разраб.		Колосова		<i>КК</i>	01.19
ГИП		Жеребор		<i>ЖЖ</i>	01.19
Н. контр.		Иванов		<i>ИИ</i>	01.19
Паспорт фасадов				Стадия	Лист
				П	10
Колористическое решение фасада в осях А-Б М 1:100					



Фасад в осях Б-А



Согласовано				
Взам. инв. №				
Подп. и дата				
Инв. № подл.				

- Примечания:
- Оси приняты условно.
  - Чертеж выполнен на основании предоставленного Заказчиком технического плана здания.
  - Данный лист читать совместно с листом 12.

КП-174.20/Б-18					
г. Красноярск, ул. Топкина , д. 25а					
Изм.	Кол. уч.	Лист	№ док.	Подп.	Дата
Разраб.		Колосова		<i>КК</i>	01.19
ГИП		Жеребор		<i>ЖЖ</i>	01.19
Н. контр.		Иванов		<i>ИИ</i>	01.19
Паспорт фасадов				Стадия	Лист
				П	11
Колористическое решение фасада в осях Б-А М 1:100					



## Ведомость применяемых материалов

№ п/п	Элемент фасада	Эталон цвета	Вид отделки	Индекс RAL
1	Поле основной стены №1		Декоративная штукатурка	RAL 100 80 05
2	Межпанельные швы		Цементно песчаный раствор	RAL 7038
3	Дверь		Металл	RAL 5008
4	Козырек		Бетон/Покраска	RAL 9003
5	Опоры		Металл/Покраска	RAL 5015
6	Кровля		Шифер	RAL 7040
7	Перекрытия окон и дверей		ПВХ	RAL 9003
8	Отделка балконов		Саундинг	RAL 1013
9	Вентиляционная решетка		Металл/Покраска	RAL 8014
10	Карниз		Бетон	RAL 7038
11	Ограждение кровли		Металл	RAL 7040
12	Вентиляционные короба		Ж/б с облицовкой металлом	RAL 1013
13	Слуховое окно		Дерево/Покраска	RAL 1013

Примечания:

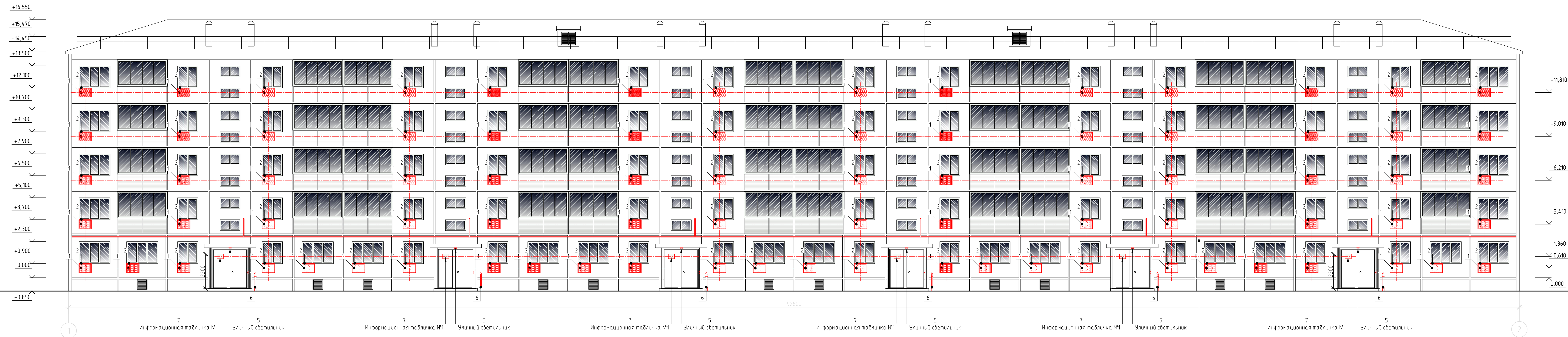
1. Данный лист читать совместно с листами 8-11.

КП-174.20/Б-18

г. Красноярск, ул. Томмина, д. 25а

Изм.	Кол. уч.	Лист	№ док.	Подп.	Дата	Паспорт фасадов	Стадия	Лист	Листов	
Разраб.		Колосова			01.19		Ведомость применяемых материалов	П	12	
ГИП		Жеребдор			01.19					
Н. контр.		Иванов			01.19					





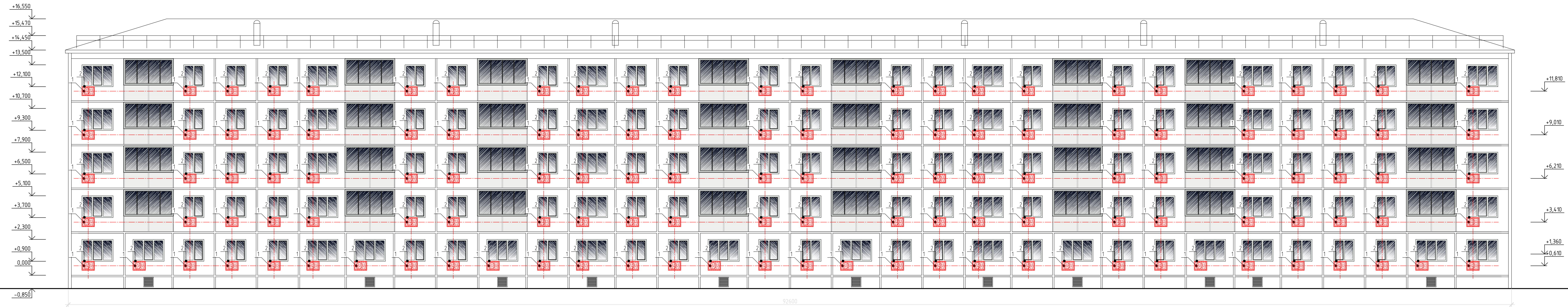
- Условные обозначения:
- 1 2 - защитные декоративные решетки на внешних блоках кондиционеров; внешний блок кондиционеров
  - 3 - вентиляционная решетка;
  - 6 - труба газоснабжения;

Примечания:  
 1. Оси приняты условно.  
 2. Чертеж выполнен на основании предоставленного Заказчиком технического плана здания.  
 3. Данный лист читать совместно с листом 17.

КП-174.20/Б-18					
г. Красноярск, ул. Тютмина, д. 25а					
Паспорт фасадов				Стация	Лист
				п	13
Схема расположения доп. оборудования, дополнительных элементов и устройств фасада в осях 1-2 М 1:100					
Изм.	Кол. уч.	Лист	№ док.	Подп.	Дата
Разраб.	Колосова				01.19
ГИП	Жеребдор				01.19
Н. контр.	Иванов				01.19







Согласовано  
 Подп. и дата  
 Взам. инв. №  
 Инв. № подл.

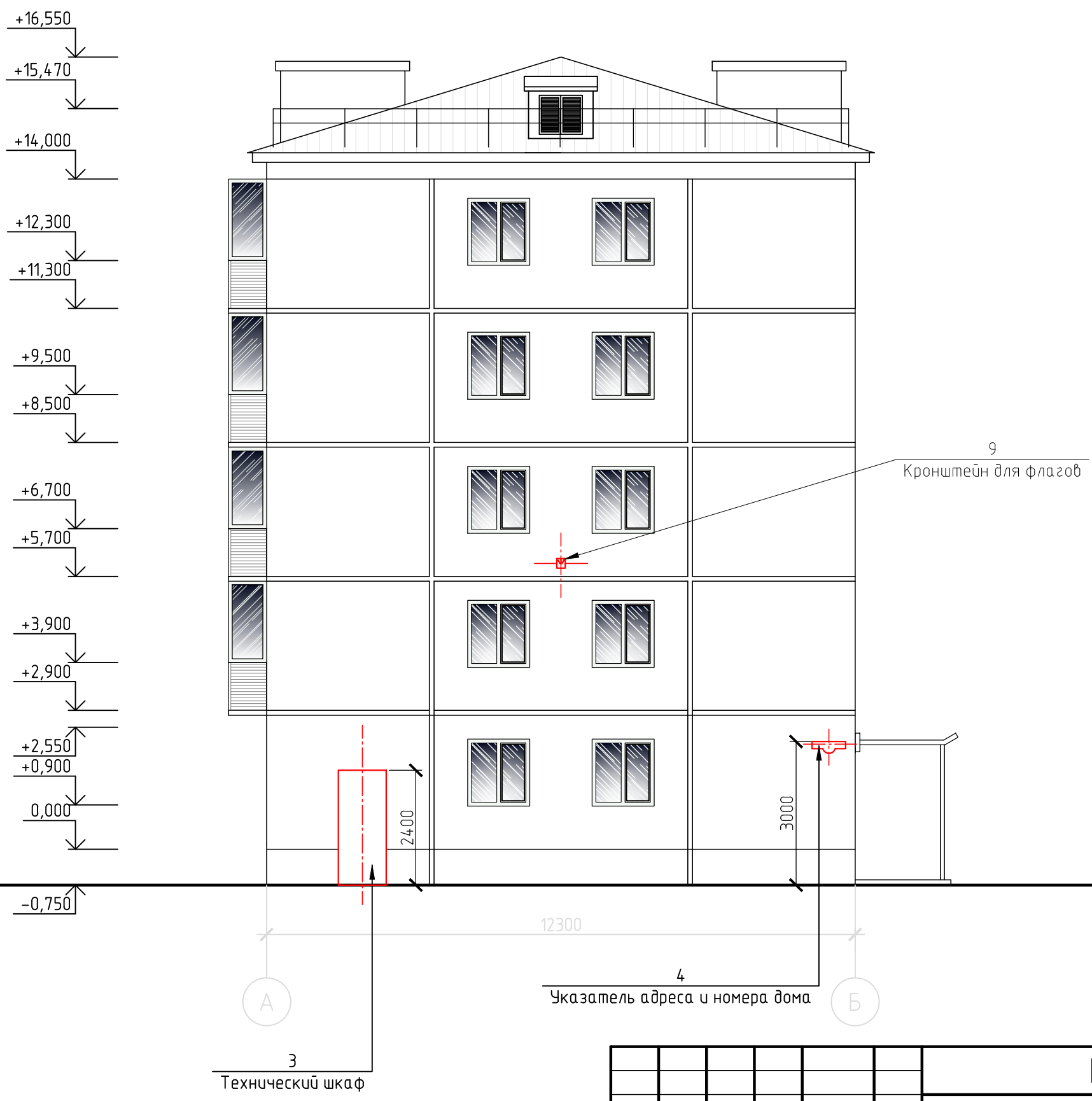
- Условные обозначения:
- 1 2 - защитные декоративные решетки на внешних блоках кондиционеров, внешний блок кондиционер
  - 3 - вентиляционная решетка;

Примечания:  
 1. Оси приняты условно.  
 2. Чертеж выполнен на основании предоставленного Заказчиком технического плана здания.  
 3. Данный лист читать совместно с листом 17.

КП-174.20/Б-18					
г. Красноярск, ул. Тютмина, д. 25а					
Изм.	Кол. уч.	Лист	№ док.	Подп.	Дата
Разраб.		Колосова			01.19
ГИП		Жеребор			01.19
Н. контр.		Иванов			01.19
Паспорт фасадов				Стация	Лист
				п	14
Схема расположения доп. оборудования, дополнительных элементов и устройств фасада в осях 2-1 М 1:100					



Фасад в осях А-Б



Согласовано

Инв. № подл.	Подп. и дата	Взам. инв. №

Примечания:

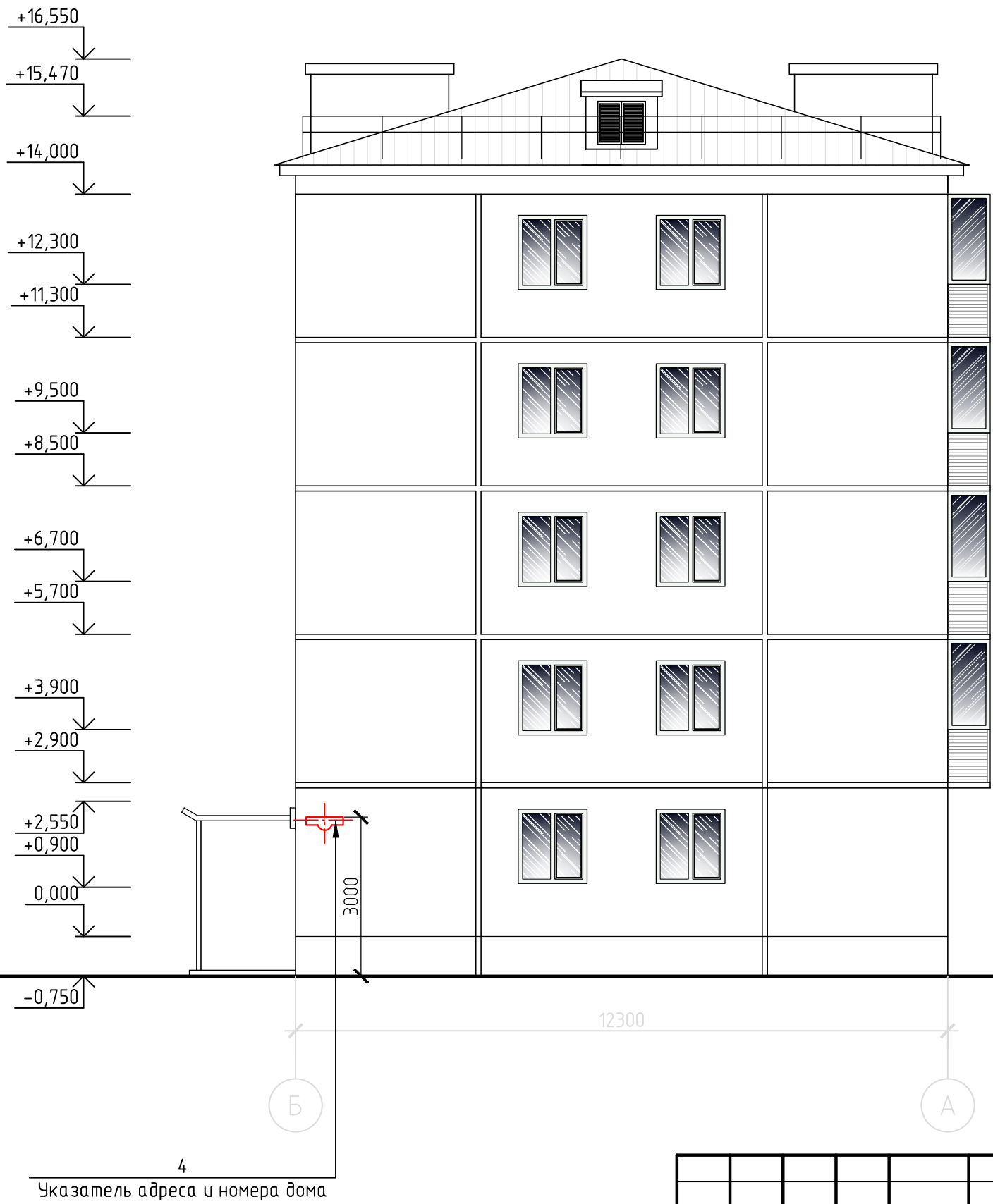
- Оси приняты условно.
- Чертеж выполнен на основании предоставленного Заказчиком технического плана здания.
- Данный лист читать совместно с листом 17.

КП-174.20/Б-18					
г. Красноярск, ул. Тютмина , д. 25а					
Изм.	Кол.уч.	Лист	№ док.	Подп.	Дата
Разраб.		Колосова		<i>КК</i>	01.19
ГИП		Жеребор		<i>ЖЖ</i>	01.19
Н. контр.		Иванов		<i>ИИ</i>	01.19
Паспорт фасадов					Стадия
					Лист
					Листов
Схема расположения доп. оборудования, дополнительных элементов и устройств фасада в осях А-Б М 1:100					П
					15






Фасад в осях Б-А



Согласовано				
Инв. № подл.	Подп. и дата	Взам. инв. №		

Примечания:  
 1. Оси приняты условно.  
 2. Чертеж выполнен на основании предоставленного Заказчиком технического плана здания.  
 3. Данный лист читать совместно с листом 17.

						КП-174.20/Б-18			
						г. Красноярск, ул. Тютмина , д. 25а			
Изм.	Кол. уч.	Лист	№ док.	Подп.	Дата	Паспорт фасадов	Стадия	Лист	Листов
Разраб.				<i>ЖБ</i>	01.19		П	16	
ГИП				<i>ЖБ</i>	01.19	Схема расположения доп. оборудования, дополнительных элементов и устройств фасада в осях Б-А М 1:100			
Н. контр.				<i>Иванов</i>	01.19				



## Перечень дополнительного оборудования, дополнительных элементов и устройств


№ п/п	Тип дополнительного оборудования, дополнительного элемента или устройства	Краткое описание	Расположение (фасад, этаж)	Номер листа паспорта фасадов, содержащего схему	Отметка о демонтаже
1	Защитные декоративные решетки на внешних блоках кондиционеров	Скрытое размещение вентиляционного оборудования. Цветовое решение в цвет фасада – RAL 9003 (белый).	Расположены на фасаде в осях 1-2 и 2-1	13-14	
2	Внешний блок кондиционера	Возможное место размещения дополнительного оборудования данного типа – фасад в осях 1-2 и 2-1. Оборудование, размещенное на фасаде в осях 1-2 и 2-1 должно быть скрыто специальными защитными декоративными решетками в цвет фасада. Элементы подключения (дренажные трубки, сети питания) также прокладываются скрыто в коробах в цвет фасада. Длина прокладываемых элементов должна быть минимальна.	Расположен на фасаде в осях 1-2 и 2-1	13-14	
3	Технический шкаф	Цветовое решение соответствует общему колористическому решению фасада. Цвет – RAL 7040. Материал – металл. Общее количество – 1 шт.	Расположен на фасаде в осях А-Б	15	
4	Указатель адреса и номера дома	Стандартное исполнение в синем и белом цвете. Размеры: 700x300 мм. Материал – металл. Общее количество – 2 шт.	Расположен на фасаде в осях А-Б и Б-А	15-16	
5	Уличный светильник	Располагается над входной группой. Цвет корпуса – серый (RAL 7040) Материал корпуса – металл. Общее количество – 6 шт.	Расположен на фасаде в осях 1-2	13	
6	Труба газоснабжения	Располагается справа от входной группы. Цвет корпуса – красный (RAL 3020) Материал корпуса – металл. Общее количество – 6 шт.	Расположена на фасаде в осях 1-2	13	
7	Информационная табличка №1	Информационная табличка для подъезда. Габаритные размеры 400x300 мм. Цветовое исполнение в синем или белом цвете. Расположена на единой горизонтальной оси с аналогичными конструкциями, высота верхнего края таблички не должна превышать 2,2 м от уровня пола входной группы. Материал – металл. Общее количество – 6 шт.	Расположена на фасаде в осях 1-2	13	
8	Технический короб	Скрытой размещение технических элементов (кабельная линия). Маскируются коробами приближенно к цвету фасада (прим. RAL 9006)	Расположен на фасаде в осях 1-2	13	
9	Кронштейн для флагов	Кронштейн настенный. Цветовое решение соответствует общему колористическому решению фасада. Материал – металл. Общее количество – 1 шт.	Расположен на фасаде в осях А-Б	15	

Согласовано

Взам. инв. №

Подп. и дата

Инв. № подл.

						КП-174.20/Б-18			
						г. Красноярск, ул. Томмина, д. 25а			
Изм.	Кол. уч.	Лист	№ док.	Подп.	Дата	Паспорт фасадов	Стадия	Лист	Листов
Разраб.		Колосова		<i>КК</i>	01.19		п	17	
ГИП		Жеребор		<i>Ж</i>	01.19				
Н. контр.		Иванов		<i>И</i>	01.19	Перечень дополнительного оборудования, дополнительных элементов и устройств			

Примечания:

1. Данный лист читать совместно с листами 13-16.

## Лист регистрации изменений