

Свидетельство о допуске к работам по подготовке проектной документации,
которые оказывают влияние на безопасность объектов капитального строительства № 9801.
№ СРО-П-145-04032010 от 23 июля 2013 г.

Заказчик – ООО "ЭнергоАудитИнвест"

Красноярский край, г. Красноярск,
Октябрьский район, ул. Томмина, д. 25

ПАСПОРТ ФАСАДОВ

КП-174.5/Б-18



КРАСПИК

Красноярская
Проектно-Инженерная
Компания

Общество с ограниченной ответственностью
"Красноярская Проектно-Инженерная Компания"
660093, Красноярск ул. Ак. Вавилова, 2А/2, оф. 403
ОГРН 1082468034439/ ИНН 2464209662 / КПП 246401001
ТЕЛ: +7 (391) 282-37-07, ТЕЛ: +7 (391) 282-37-17
E-MAIL: INFO@KRASPIK.COM, САЙТ: КРАСПИК.РФ

Свидетельство о допуске к работам по подготовке проектной документации,
которые оказывают влияние на безопасность объектов капитального строительства № 9801.
№ СРО-П-145-04032010 от 23 июля 2013 г.

Заказчик – ООО "ЭнергоАудитИнвест"

Красноярский край, г. Красноярск,
Октябрьский район, ул. Томмина, д. 25

ПАСПОРТ ФАСАДОВ

КП-174.5/Б-18

Директор _____ Ращепкин З.Э.

Главный инженер проекта _____ Жеребор А.В.

Красноярск, 2018

СОГЛАСОВАНО

М.П.

«_____» _____ 20____ г. № _____

ПАСПОРТ ФАСАДОВ

Адрес здания, строения, сооружения: Красноярский край, г. Красноярск,
Октябрьский район, ул. Тютмина, д. 25

Год постройки: 1967 г.

Автор архитектурного проекта: неизвестен

Число этажей: 5 этажей

Серия (при наличии): отсутствует

Назначение: жилое здание

Статус здания, строения (при наличии) отсутствует

Лицо, ответственное за эксплуатацию: УК ООО "ЭнергоАудитИнвест"

Инт. № подл.	Подп. и дата	Взам. инв. №

Паспорт фасадов составлен по состоянию
на «10» декабря 2018 г.
Актуализирован «_____» _____ г.

Пояснительная записка

Паспорт фасадов здания, расположенного по адресу: Красноярский край, г. Красноярск, Октябрьский район, ул. Топмина, д. 14, разработан на основании:

- задания Заказчика;
- Технического паспорта жилого здания (строения);
- Постановления №399 от 19.06.2018г. «Об утверждении Порядка составления, изменения и согласования паспорта фасадов зданий, строений на территории города Красноярск»;
- Постановления №268 от 19.04.2018г. «Об утверждении архитектурно-художественного регламента улиц, общественных пространств города Красноярск».

Согласно Решению Красноярского городского Совета депутатов от 25 июня 2013 г. N В-378 «Об утверждении правил благоустройства на территории города Красноярск» и приложению «Правила благоустройства территории города Красноярск» объект расположен в зоне 2 «Зона повышенного внимания» (на всем протяжении).

Объект проектирования – пятиэтажное жилое крупнопанельное здание, общей полезной площадью 5801 м2. Год постройки – 1967 год. Вся площадь здания – жилые квартиры. Фасады в осях 1-2 и Б-А не просматриваются с улицы Топмина.

Здание расположено близко (менее 100 метров) от главной магистрали. Кровля симметричная скатная. Покрытие кровли – шифер. Архитектурно-художественной подсветки не предусмотрено.

Данным паспортом фасадов предусмотрены изменения существующего состояния фасадов:

1. Наружный блок кондиционера, расположенный на фасаде в осях 2-1, оборудовать защитной декоративной решеткой в цвет фасада. Также данное оборудование должно быть размещено согласно системе горизонтальных и вертикальных осей, предложенной в паспорте фасадов. (Постановления №268 от 19.04.2018г. «Об утверждении архитектурно-художественного регламента улиц, общественных пространств города Красноярск», пункт 11);
2. При установке наружных блоков кондиционеров инженерные сети (дренажные трубки, сеть питания) должны прокладываться по поверхности фасада здания, строения, сооружения скрыто, в коробах. Цвет короба должен соответствовать цвету фасада здания, строения, сооружения. Длина наружной части указанных инженерных сетей, прокладываемых по фасаду здания, строения, сооружения, должна быть минимально возможной. (Постановления №399 от 19.06.2018г. «Об утверждении Порядка составления, изменения и согласования паспорта фасадов зданий, строений на территории города Красноярск», пункт 2.5);
3. Привести к общему стилистическому решению все входные группы и козырьки здания (единые геометрические параметры входных групп, общее колористическое решение, однотипные применяемые материалы внешней отделки). (Постановления №268 от 19.04.2018г. «Об утверждении архитектурно-художественного регламента улиц, общественных пространств города Красноярск», пункт 10.3);
4. Приведение фасадов к единому стилистическому решению согласно паспорту фасадов. Приложение к Решению Красноярского городского Совета депутатов от 25 июня 2013 г. N В-378 «Правила благоустройства территории города Красноярск» гласит: «Внешний вид фасадов зданий, строений должен соответствовать требованиям, установленным Правилами, архитектурно-художественным регламентом, и паспорту фасадов» (п. 2.9 введен Решением Красноярского городского Совета депутатов от 10.04.2018 N В-272).

Срок завершения работ по приведению фасадов здания в соответствие с паспортом – 01.02.2019.

Принятые в паспорте фасадов здания решения соответствуют требованиям экологических, санитарно-гигиенических, противопожарных и других норм, действующих на территории Российской Федерации, и обеспечивают безопасную для жизни и здоровья людей эксплуатацию объекта.

Предусмотренные паспортом решения не нарушают несущую способность конструкций здания.

Состав альбома

Лист	Наименование	Примечание
1	Форма паспорта фасадов	
2	Ситуационный план М 1:5000	
3	Состав альбома Пояснительная записка	
4	Материалы фотофиксации существующего состояния фасада в осях 1-2	
5	Материалы фотофиксации существующего состояния фасада в осях А-Б	
6	Материалы фотофиксации существующего состояния фасада в осях 2-1	
7	Материалы фотофиксации существующего состояния фасада в осях Б-А	
8	Фотографическое изображение развертки фрагмента улицы Топмина	
9	Колористическое решение фасада в осях 1-2. М 1:200	
10	Колористическое решение фасада в осях А-Б. М 1:200	
11	Колористическое решение фасада в осях 2-1. М 1:200	
12	Колористическое решение фасада в осях Б-А. М 1:200	
13	Ведомость применяемых материалов	
14	Схема расположения дополнительного оборудования, дополнительных элементов и устройств фасада в осях 1-2. М 1:200	
15	Схема расположения дополнительного оборудования, дополнительных элементов и устройств фасада в осях А-Б. М 1:200	
16	Схема расположения дополнительного оборудования, дополнительных элементов и устройств фасада в осях 2-1. М 1:200	
17	Схема расположения дополнительного оборудования, дополнительных элементов и устройств фасада в осях Б-А. М 1:200	
18	Перечень дополнительного оборудования, дополнительных элементов и устройств	
19	Лист регистрации изменений	

Согласовано

Инд. № подл.	Взам. инв. №
Подп. и дата	

КП-174.5/Б-18					
Красноярский край, г. Красноярск, Октябрьский район, ул. Топмина, д. 25					
Изм.	Кол. уч.	Лист	№ док.	Подп.	Дата
Разраб.		Триняк		<i>Триняк</i>	12.18
ГИП		Жеребор		<i>Жеребор</i>	12.18
Н. контр.		Иванов		<i>Иванов</i>	12.18
Паспорт фасадов					Стадия
					Лист
					Листов
Состав альбома Пояснительная записка					П
					З

Фасад в осях 2-1




Фрагмент фасада в осях 2-1



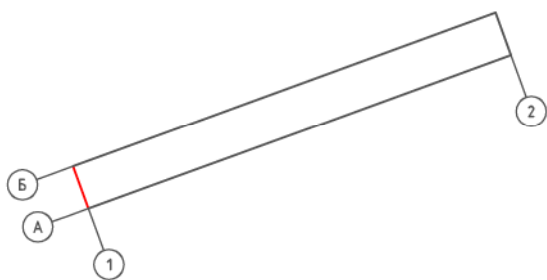
Фрагмент фасада в осях 2-1



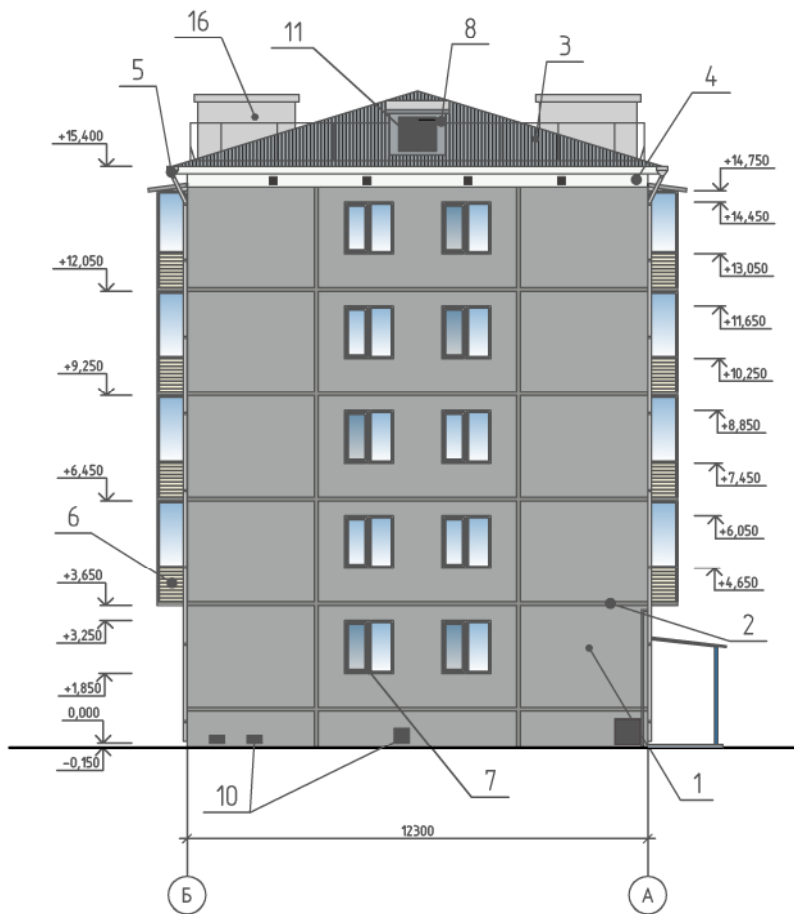
						КП-174.5/Б-18			
						Красноярский край, г. Красноярск, Октябрьский район, ул. Топкина, д. 25			
Изм.	Кол. уч.	Лист	№ док.	Подп.	Дата	Паспорт фасадов	Стадия	Лист	Листов
Разраб.		Триняк		<i>[Signature]</i>	12.18		П	6	
ГИП		Жеребор		<i>[Signature]</i>	12.18				
Н. контр.		Иванов		<i>[Signature]</i>	12.18	Материалы фотофиксации существующего состояния фасада в осях 4-1			

Логосовдано			
	Инд. № подл.	Подп. и дата	Взам. инв. №

Ул.Тотмина



Фасад в осях Б-А

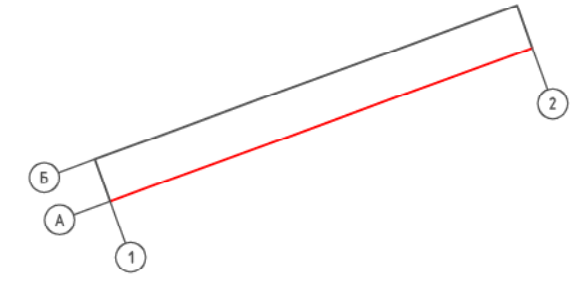


Примечания:

1. Оси приняты условно.
2. За нулевую отметку принят уровень пола входной группы.
3. Данный лист читать совместно с листом 13.

Инв. № подл.	ГИП	Жеребор	Иванов	Шер	12.18	КП-174.5/Б-18			Красноярский край, г. Красноярск, Октябрьский район, ул. Тотмина, д. 25	Паспорт фасадов	Стадия	Лист	Листов
											П	9	
Инв. № подл.	ГИП	Жеребор	Иванов	Шер	12.18	Колористическое решение фасада в осях Б-А М 1:200							
Взам. инв. №	Подп. и дата												

Ул.Тотмина



Фасад в осях 1-2



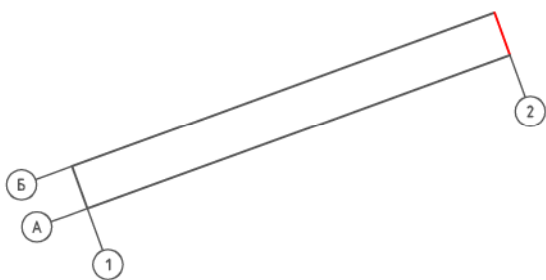
Согласовано

Инф. № подл.
Полн. и дата
Взам. инв. №

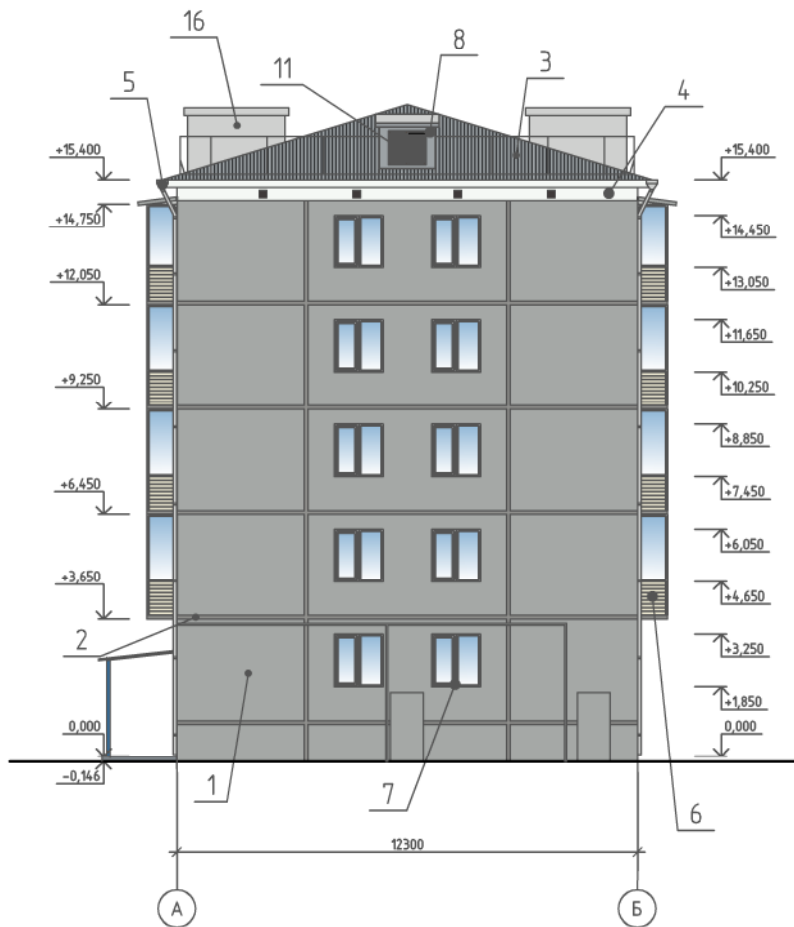
Примечания:
 1. Оси приняты условно.
 2. За нулевую отметку принят уровень пола входной группы.
 3. Данный лист читать совместно с листом 13.

КП-174.5/Б-18					
Красноярский край, г. Красноярск, Октябрьский район, ул. Тотмина, д. 25					
Изм.	Кол. уч.	Лист	№ док.	Подп.	Дата
Разраб.		Труняк		<i>Труняк</i>	12.18
ГИП		Жеребор		<i>Жеребор</i>	12.18
Н. контр.		Иванов		<i>Иванов</i>	12.18
Паспорт фасадов			Стадия	Лист	Листов
			п	10	
Колористическое решение фасада в осях 1-2 М 1:200					

Ул.Тотмина



Фасад в осях А-Б

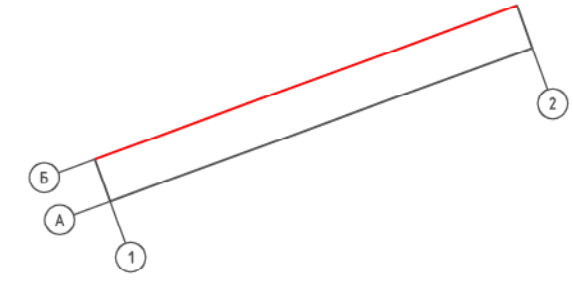


Примечания:

1. Оси приняты условно.
2. За нулевую отметку принят уровень пола входной группы.
3. Данный лист читать совместно с листом 13.

Инв. № подл.	ГИП	Жеребор	Иванов	Шер	12.18	КП-174.5/Б-18		
						Красноярский край, г. Красноярск, Октябрьский район, ул. Тотмина, д. 25		
Инв. № подл.	ГИП	Жеребор	Иванов	Шер	12.18	Паспорт фасадов		
						Стадия	Лист	Листов
Инв. № подл.	ГИП	Жеребор	Иванов	Шер	12.18	П	11	
						Колористическое решение фасада в осях А-Б М 1:200		

Ул.Тотмина



Фасад в осях 2-1



Согласовано

Инф. № подл.
Подп. и дата
Взам. инв. №

Примечания:
 1. Оси приняты условно.
 2. За нулевую отметку принят уровень пола входной группы.
 3. Данный лист читать совместно с листом 13.

КП-174.5/Б-18					
Красноярский край, г. Красноярск, Октябрьский район, ул. Тотмина, д. 25					
Изм.	Кол. уч.	Лист	№ док.	Подп.	Дата
Разраб.		Труняк		<i>[Signature]</i>	12.18
ГИП		Жеребор		<i>[Signature]</i>	12.18
Н. контр.		Иванов		<i>[Signature]</i>	12.18
Паспорт фасадов			Стадия	Лист	Листов
			п	12	
Колористическое решение фасада в осях 2-1 М 1:200					

Ведомость применяемых материалов


№ п/п	Элемент фасада	Эталон цвета	Вид отделки	Индекс RAL
1	Поле стен		Стеновые железобетонные панели с мраморной крошкой	-
2	Межпанельные швы		Покраска	9007
3	Кровля		Шифер	7040
4	Карниз		Покраска	9003
5	Элементы водосточной системы		Металл	7047
6	Отделка балконов		Са́динг	1013
7	Переплеты окон		ПВХ	9003
8	Слуховое окно		Дерево/покраска	7040
9	Подъездные двери		Металл/покраска	5008
10	Вентиляционные решетки		Металл/покраска	3007
11	Решетки слухового окна		Металл/покраска	8014
12	Газовая труба		Металл/покраска	3000
13	Опоры подъездных козырьков		Металл/покраска	5015
14	Подъездные козырьки		Шифер	7040
15	Технический короб (скрытое размещение кабельной линии)		Металл/покраска	Приблизительно к цвету фасада (прим. 9006)
16	Вентиляционные короба		Ж/б с облицовкой металлом	7047

Примечания:

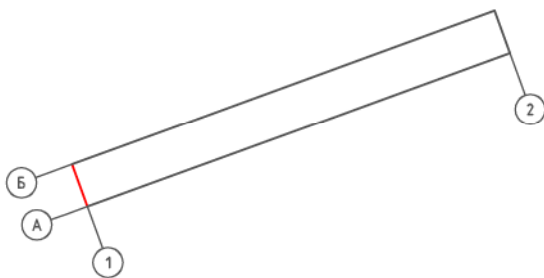
1. Данный лист читать совместно с листами 9-12.

КП-174.5/Б-18

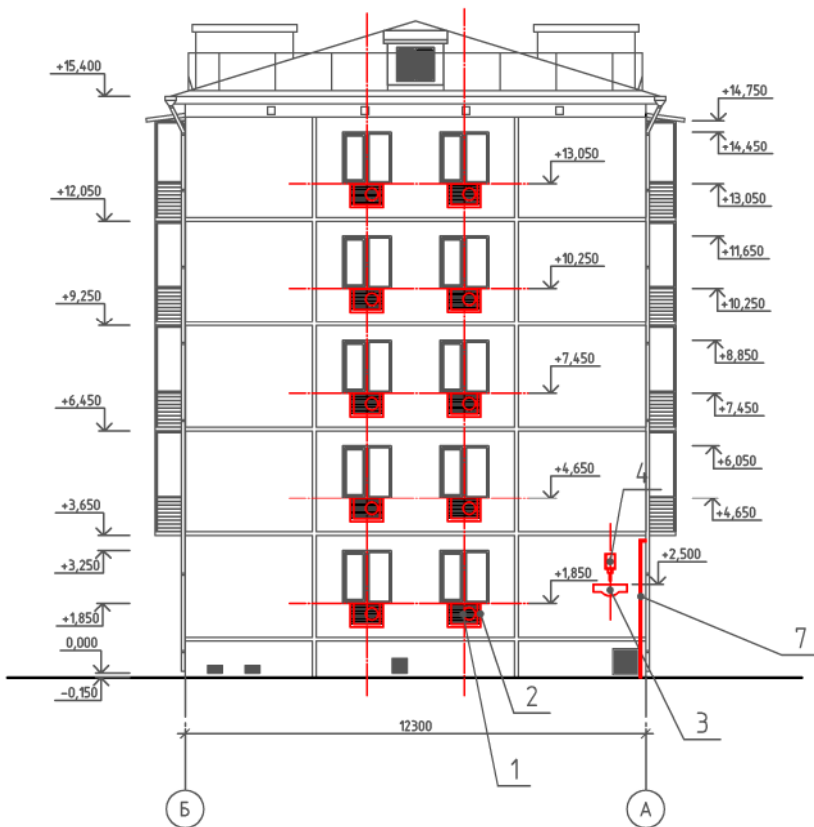
Красноярский край, г. Красноярск,
Октябрьский район, ул. Томмина, д. 25

Изм.	Кол. уч.	Лист	№ док.	Подп.	Дата	Паспорт фасадов	Стадия	Лист	Листов
Разраб.		Триняк		<i>Триняк</i>	12.18		П	13	
ГИП		Жеребор		<i>Жеребор</i>	12.18				
Н. контр.		Иванов		<i>Иванов</i>	12.18	Ведомость применяемых материалов			

Ул.Тотмина



Фасад в осях Б-А



Примечания:

1. Оси приняты условно.
2. За нулевую отметку принят уровень пола входной группы.
3. Данный лист читать совместно с листом 18.

Инв. № подл.	Подп. и дата	Взам. инв. №				
Инв. № подл.	Подп. и дата	Взам. инв. №				

КП-174.5/Б-18

Красноярский край, г. Красноярск,
Октябрьский район, ул. Тотмина, д. 25

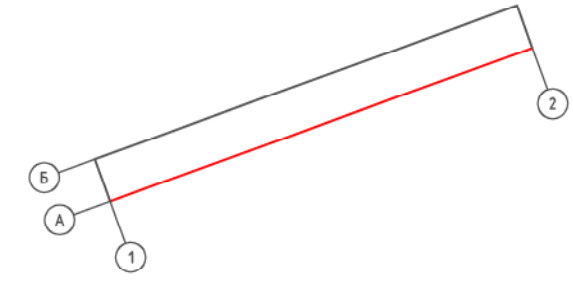
Паспорт фасадов

Стадия	Лист	Листов
П	14	

Схема расположения дополнительного оборудования, дополнительных элементов и устройств фасада в осях Б-А. М 1:200



Ул.Тотмина



Фасад в осях 1-2



Согласовано

Инф. № подл.

Полн. и дата

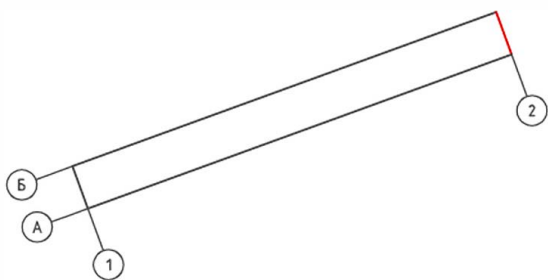
Взам. инв. №

Примечания:

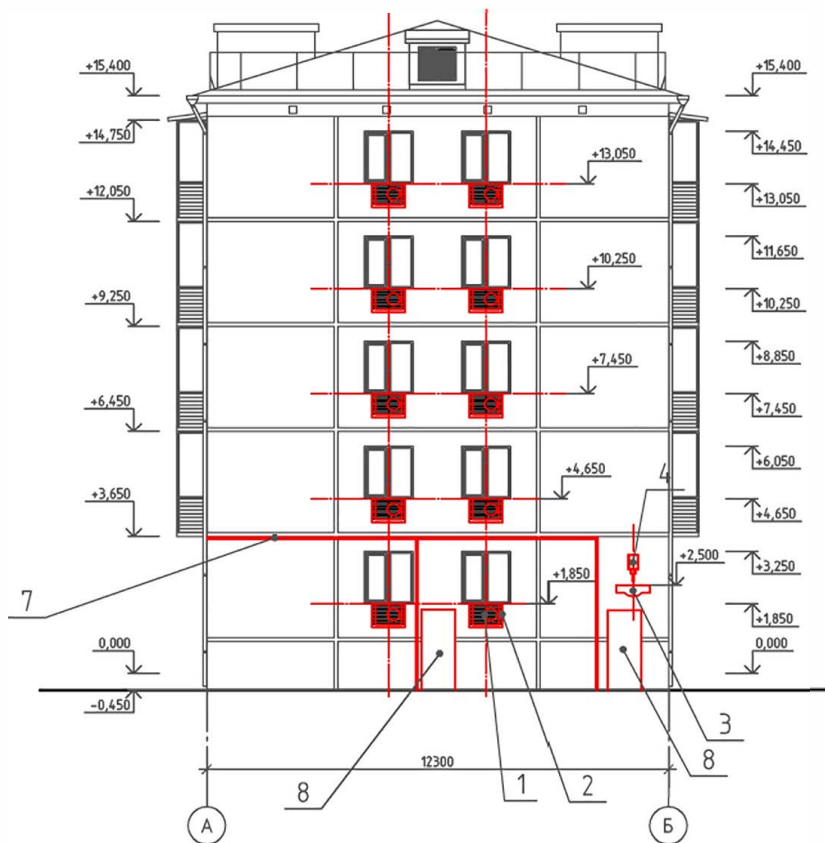
1. Оси приняты условно.
2. За нулевую отметку принят уровень пола входной группы.
3. Данный лист читать совместно с листом 18.

КП-174.5/Б-18				
Красноярский край, г. Красноярск, Октябрьский район, ул. Тотмина, д. 25				
Изм.	Кол. уч.	Лист	№ док.	Подп.
Разраб.	Труняк	ЖФ	12.18	
ГИП	Жеребор	ЖФ	12.18	
Н. контр.	Иванов	Шар	12.18	
Паспорт фасадов			Стадия	Лист
			п	15
Схема расположения дополнительного оборудования, дополнительных элементов и устройств фасада в осях 1-2. М 1:200				

Ул.Тотмина



Фасад в осях А-Б



Примечания:

1. Оси приняты условно.
2. За нулевую отметку принят уровень пола входной группы.
3. Данный лист читать совместно с листом 18.

Инв. № подл. Подп. и дата. Взам. инв. №

КП-174.5/Б-18

Красноярский край, г. Красноярск,
Октябрьский район, ул. Тотмина, д. 25

Изм.	Кол. уч.	Лист	№ док.	Подп.	Дата
Разраб.		Трняк		<i>[Signature]</i>	12.18
ГИП		Жеребор		<i>[Signature]</i>	12.18
Н. контр.		Иванов		<i>[Signature]</i>	12.18

Паспорт фасадов

Стадия	Лист	Листов
П	16	

Схема расположения дополнительного оборудования, дополнительных элементов и устройств фасада в осях А-Б. М 1:200



Перечень дополнительного оборудования, дополнительных элементов и устройств

№ п/п	Тип дополнительного оборудования, дополнительного элемента или устройства	Краткое описание	Расположение (фасад, этаж)	Номер листа паспорта фасадов, содержащего схему	Отметка о демонтаже
1	Внешний блок кондиционера	Возможное место размещения дополнительного оборудования данного типа аналогично оборудованию размещенному в паспорте.	Расположены на всех фасадах здания.	14, 15, 16, 17	
2	Короб внешнего блока кондиционера	Применяются для скрытого размещения внешних блоков кондиционеров. Цветовое решение приближенно к цвету фасада (прим. RAL 9006).	Расположены на всех фасадах	14, 15, 16, 17	
3	Знак адресации	Указатель названия улицы и дома. Стандартное исполнение в синем и белом цвете. Размеры: 900x300 мм. Общее количество: 4 шт. Материал: Пластик	Расположены на всех фасадах здания	14, 15, 16, 17	
4	Уличный фонарь	Фонарь настенный для подсветки аншлага (адресной таблички). Корпус приближенно к цвету фасада (прим. RAL 9006). Общее количество: 4 шт. Материал: Металл/стекло.	Расположен на всех фасадах здания	14, 15, 16, 17	
5	Информационная табличка	Табличка с нумерацией подъездов и квартир. Стандартное исполнение в синем и белом цвете. Размеры: 600x230 мм. Общее количество: 8 шт. Материал: Пластик.	Расположены на фасаде в осях 1-2.	15	
6	Уличный светильник	Располагаются над входными дверями. Тип светильника - НПП 1301, 60Вт. Общее количество: 8 шт. Материал: ПВХ/стекло.	Расположены на фасаде в осях 1-2.	15	
7	Технический короб	Скрытое размещение технических элементов (кабельная линия). Маскируются коробами приближенно к цвету фасада (прим. RAL 9006).	Расположены на всех фасадах, кроме фасада в осях 2-1	14, 15, 16	
8	Технический короб	Выкрасить в цвет участка фасада, к которому примыкает. Материал: Металл	Расположены на фасаде в осях А-Б.	16	

Согласовано


Взам. инв. №

Подп. и дата

Инв. № подл.

Примечания:

1. Данный лист читать совместно с листами 14-17.

Изм.	Кол. уч.	Лист	№ док.	Подп.	Дата	КП-174.5/Б-18			
Разраб.		Триняк		<i>Триняк</i>	12.18	Красноярский край, г. Красноярск, Октябрьский район, ул. Томмина, д. 25			
ГИП		Жеребор		<i>Жеребор</i>	12.18	Паспорт фасадов	Стадия	Лист	Листов
Н. контр.		Иванов		<i>Иванов</i>	12.18		П	18	
Перечень дополнительного оборудования, дополнительных элементов и устройств									

Лист регистрации изменений