

# ПАСПОРТ ФАСАДОВ

Адрес здания, строения, сооружения: г. Красноярск, Октябрьский район, ул. Томмина д.12а

Год постройки: 1968

Автор архитектурного проекта: Неизвестен

Число этажей: 1

Серия (при наличии): –

Назначение: Нежилое

Статус здания, строения, сооружения (при наличии):

Лицо, ответственное за эксплуатацию: \_\_\_\_\_


Паспорт фасадов составлен по состоянию на:

\_\_\_\_\_

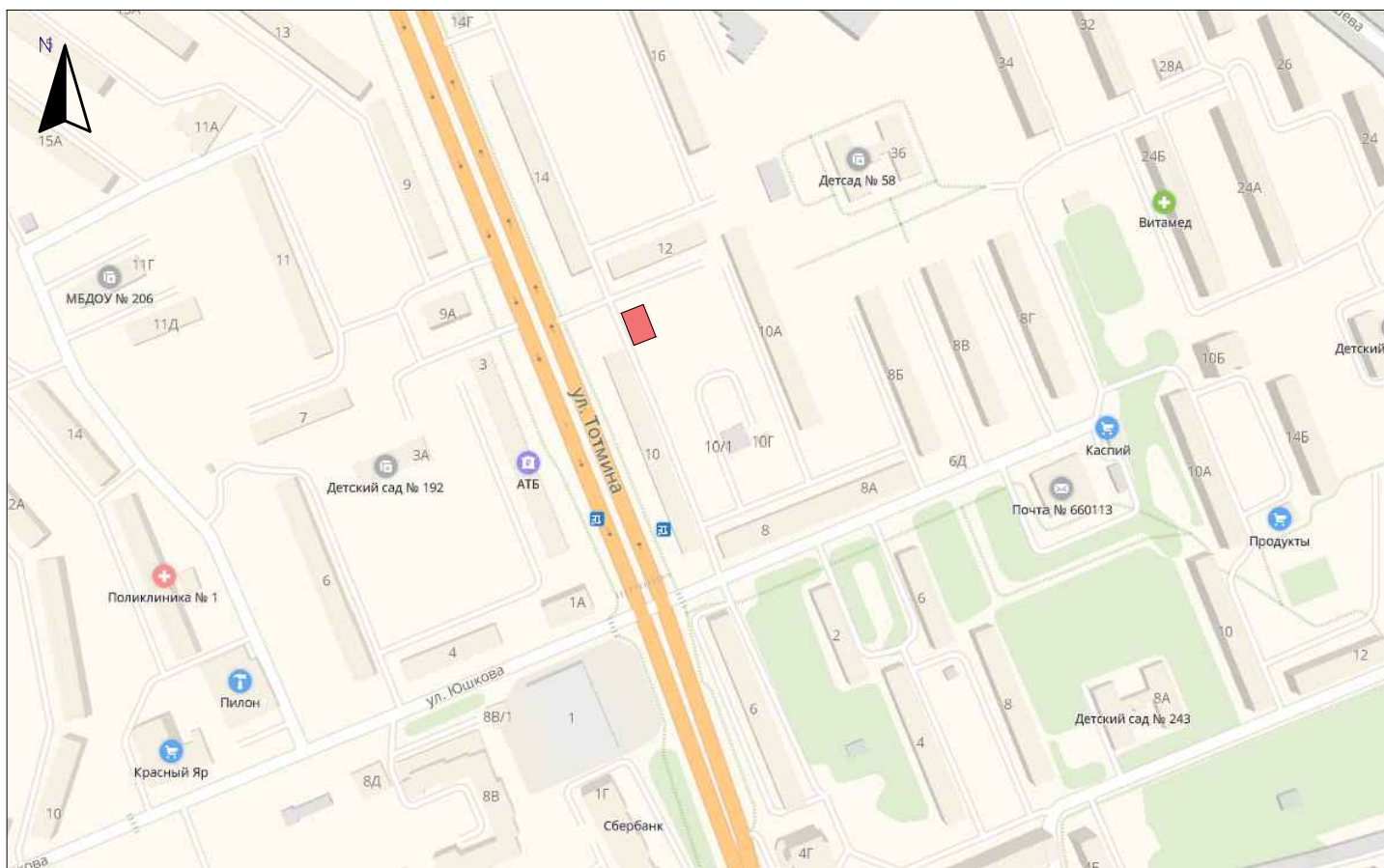
Актуализирован:

\_\_\_\_\_

Состав альбома		
Лист	Наименование	Примечание
3	Ситуационный план	стр.3
4, 5, 6	Материалы фотофиксации существующего состояния фасадов	стр.4,5,6
7	Фотографическое изображение развертки фасадов здания	стр.7
8	Колористическое решение главного фасада в осях 1-2	стр.8
9	Колористическое решение дворового фасада в осях 2-1	стр.9
10	Колористическое решение бокового фасада в осях А-Б	стр.10
11	Колористическое решение бокового фасада в осях Б-А	стр.11
12	Ведомость применяемых материалов	стр.12
13	Схема расположения дополнительного оборудования, дополнительных элементов и устройств главного фасада в осях 1-2	стр.13
14	Схема расположения дополнительного оборудования, дополнительных элементов и устройств дворового фасада в осях 2-1	стр.14
15	Схема расположения дополнительного оборудования, дополнительных элементов и устройств бокового фасада в осях А-Б	стр.15
16	Ведомость дополнительного оборудования, дополнительных элементов и устройств	стр.16
17	Лист регистрации изменений	стр.17

						ЕС-28-97			
						г.Красноярск, Октябрьский район, ул.Тотмина, д.12а			
Изм.	Колуч.	Лист	№ Док.	Подп.	Дата	Паспорт фасада	Стадия	Лист	Листов
Выполнил:	Сулейманова Е.С.				01.19		П	2	17
						Состав альбома	 Современные Рекламные Системы		

## Ситуационный план



 — здание по адресу г. Красноярск, Октябрьский район, ул. Тютмина, д. 12а

### Пояснительная записка

Паспорт фасадов здания составлен на объект, расположенный по адресу: г. Красноярск, Октябрьский район, ул. Тютмина, д. 12а, разработан на основании:

– технического задания Заказчика;  
– Постановления № 399 от 19.06.2018 "Об утверждении порядка составления, изменения и согласования паспорта фасадов здания, строений на территории города Красноярска".

Согласно п. 4 Постановления № 399 от 19.06.2018 "Изменение внешнего вида фасадов зданий, строений осуществляется после внесения в установленном порядке изменений в паспорт фасадов (в случае его отсутствия – изготовления и согласования паспорта фасадов в установленном порядке), за исключением случаев исполнения предписаний контролирующих органов, выданных в соответствии с требованием действующего законодательства, судебных решений".

### Техническая характеристика здания:

Объект проектирования – одноэтажное нежилое здание. Главный фасад выходит на ул. Тютмина. Здание имеет прямоугольную форму в плане. Кадастровый номер: 24:50:010174:0000:100062.

1. Наружные стены здания – крупнопанельные. Фасад здания частично обшит сайдингом из ПВХ.
2. Тип кровли – железобетонная, совмещенная с рулонным ковром. Покрытие кровли – профилированный лист. В случае ремонта кровли изменение её конфигурации и кровельного материала не предполагается.
3. Окна и двери из ПВХ профиля белого цвета. Также на главном фасаде расположено деревянное окно со стеклопакетом. Двери частично оборудованы рольставнями. Существующие ПВХ окна и двери, с цветовым решением, соответствующим колористике фасада, оставить неизменными.
4. Двери на главном и дворовом фасаде оборудованы козырьком – металлический каркас, кровля козырьков – поликарбонат красного цвета.
5. Элементы водосточной системы – ПВХ трубы белого цвета. Замена желоб и водосточных труб не требуется.
6. За отметку 0.000 условно принята отметка уровня земли. Фактические высотные отметки могут отличаться от указанных в паспорте фасада.

7. Архитектурно-художественная подсветка здания отсутствует. Расположение и наличие иных осветительных приборов прописано в ведомости дополнительного оборудования, дополнительных элементов и устройств на листе 16.
8. Дворовой фасад имеет дополнительный выход. Дверь – металлическая, двухстворчатая, красного цвета.
9. Капитальный ремонт запланирован на 2019 год.


### Мероприятия по приведению фасадов в надлежащее состояние:

1. Выполнить демонтаж информационных конструкций и элементов дополнительного оборудования, которые не отвечают требованиям Постановления от 19 апреля 2018г. № 268 "Об утверждении архитектурно-художественного регламента улиц, общественных пространств города Красноярска". Согласно пункту № 8 "В целях сохранения внешнего архитектурного облика сложившейся застройки города не допускается размещение информационных конструкций на глухих фасадах зданий, строений, сооружений".
2. Требуется замена обшивки сайдингом на навесной фасад из композитных панелей на главном и боковых фасадах, а также окраска фасадной краской дворового фасада. Пристройку со стороны дворового фасада оставить без изменений. Цветовое решение принято с учетом окружающей застройки, а также существующего колористического решения кровли.
3. Рекомендуется выполнить замену и унифицировать всех окон на окна ПВХ в едином стиле.
4. Рекомендуется замена кровли козырьков. Поликарбонат красного цвета заменить на нейтральные цвета (белый, чёрный, оттенки серого, бежевый, коричневый).
5. Одна организация вправе разместить только одну информационную табличку на каждый вход. Таблички устанавливаются у входа в фактически занимаемое организацией помещение в здании, непосредственно рядом с входными дверями на плоскости фасада на едином горизонтальном уровне с иными аналогичными конструкциями.
6. Наружный блок кондиционера, расположенный на боковом фасаде, оборудовать защитными декоративными решетками в цвет фасада, где он располагается.
7. Рекомендуется окрасить металлическую дверь дворового фасада в нейтральные цвета (белый, чёрный, оттенки серого, бежевый, коричневый).
8. Дополнительное оборудование должно быть размещено, согласно системе вертикальных и горизонтальных осей, предложенных в паспорте фасада.

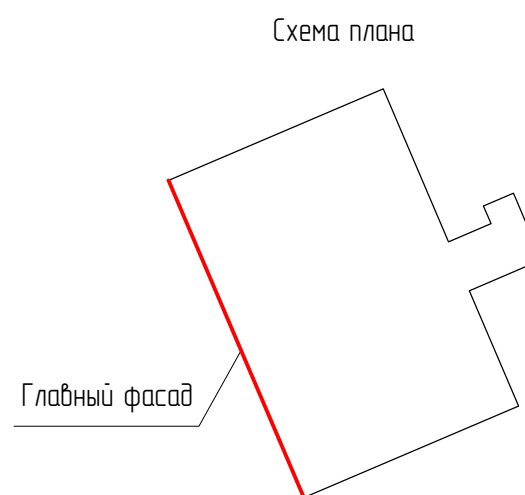
Предлагаемое архитектурное решение предусматривает отдельные зоны для размещения информационных конструкций, вывесок, информационных табличек и оборудования на фасаде здания в единой стилистической основе и цветовой гамме.

Срок завершения работ по приведению фасада здания в соответствии с паспортом – 01.02.2019г. Полное оформление и ремонт фасада осуществить в рамках капитального ремонта (по мере выделения денежных средств).

Цветовое решение фасадов и размещение средств наружной информации принято с учетом особенностей окружающей застройки и сохранением архитектурно – художественного облика здания. Принятые в паспорте фасада здания решения соответствуют требованиям экологических, санитарно – гигиенических, противопожарных и других норм, действующих на территории РФ. И обеспечивают безопасную для жизни и здоровья людей эксплуатацию объекта. Предусмотренные паспортом фасада решения не затрагивают конструктивные и другие характеристики надежности и безопасности здания. Несущие способности конструкций не нарушены.

						ЕС–28–97		
						г. Красноярск, Октябрьский район, ул. Тютмина, д. 12а		
Изм.	Колуч	Лист	№ док	Подп.	Дата			
Выполнил:	Сулейманова Е.С.				01.19	Паспорт фасада		
						Студия	Лист	Листов
						П	3	17
						Ситуационный план. Пояснительная записка.		
								



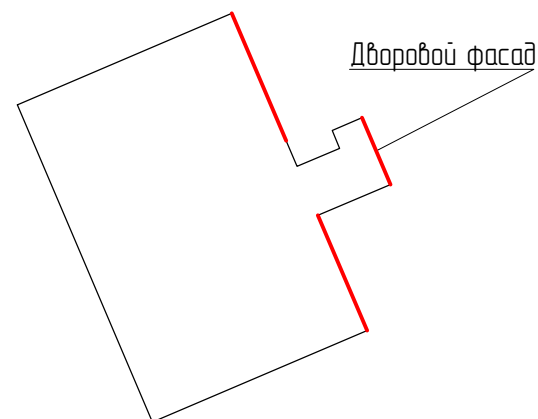


						ЕС-28-97			
						г.Красноярск, Октябрьский район, ул.Тотмина, д.12а			
Изм.	Колуч	Лист	№ док.	Подп.	Дата	Паспорт фасада	Стадия	Лист	Листов
Выполнил:	Сулейманова Е.С.				01.19		П	4	17
						Материалы фотофиксации существующего состояния фасадов			





Схема плана



Дворовой фасад

						ЕС-28-97			
						г.Красноярск, Октябрьский район, ул.Тотмина, д.12а			
Изм.	Колуч	Лист	№ док.	Подп.	Дата	Паспорт фасада	Стадия	Лист	Листов
Выполнил:	Сулейманова Е.С.				01.19		П	5	17
						Материалы фотофиксации существующего состояния фасадов			



Боковой фасад 1



Боковой фасад 1

Боковой фасад 2



Фрагмент бокового фасада 2

Фрагмент бокового фасада 2

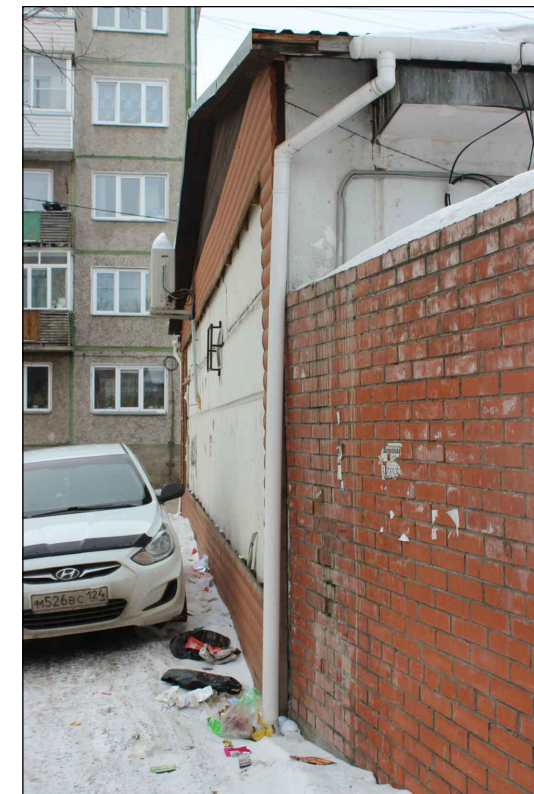
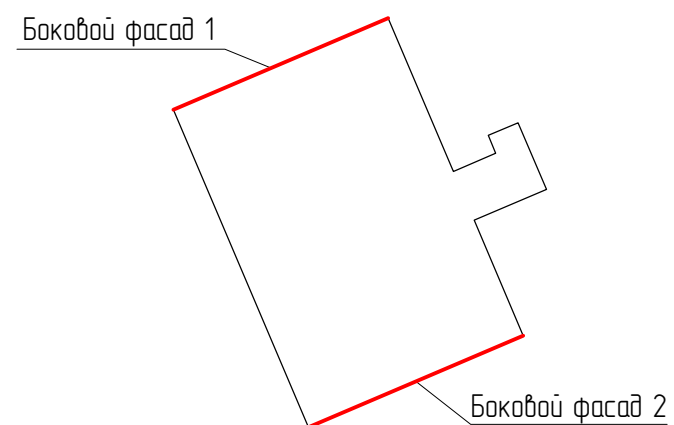


Схема плана



						ЕС-28-97			
						г.Красноярск, Октябрьский район, ул.Тотмина, д.12а			
Изм.	Колуч	Лист	№ док.	Подп.	Дата	Паспорт фасада	Стадия	Лист	Листов
Выполнил:	Сулейманова Е.С.				01.19		П	6	17
						Материалы фотофиксации существующего состояния фасадов			



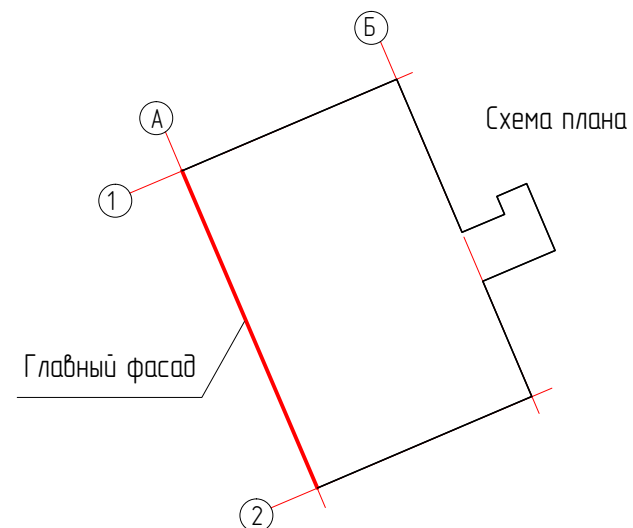
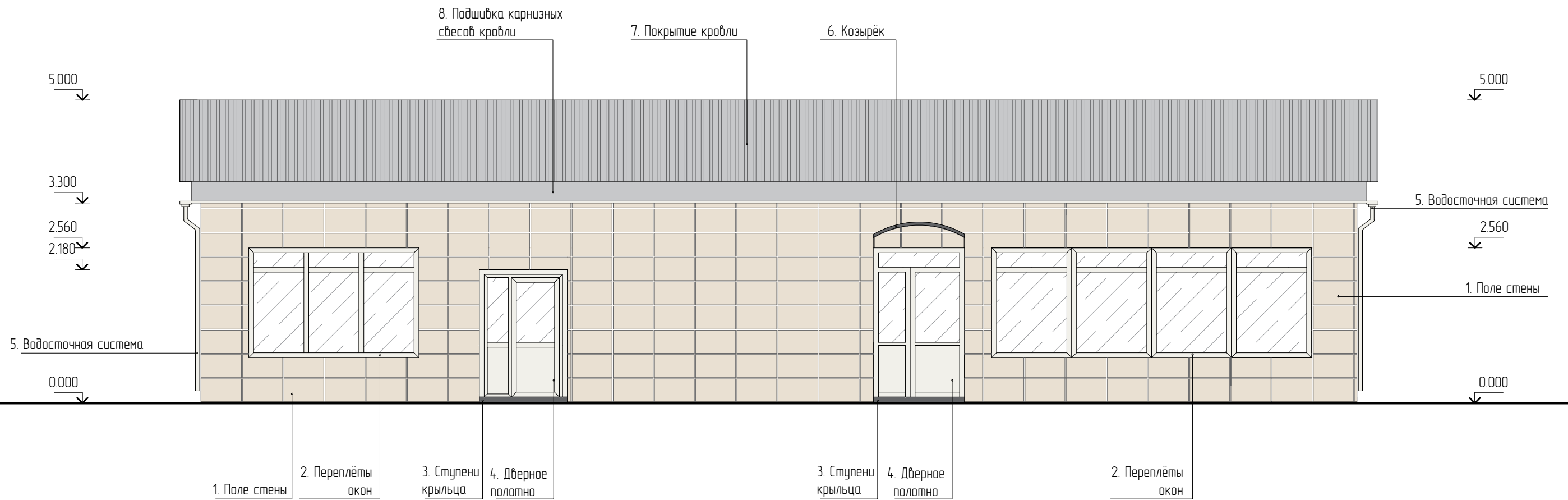
Фотографическое изображение развертки фасадов здания с местности



						ЕС-28-97			
						г.Красноярск, Октябрьский район, ул.Тотмина, д.12а			
Изм.	Колуч	Лист	№ док.	Подп.	Дата	Паспорт фасада	Стадия	Лист	Листов
Выполнил:		Сулейманова Е.С.			01.19		П	7	17
						Фотографическое изображение развертки фасадов здания			



Колористическое решение главного фасада в осях 1-2



M 1:70

0 1 2 3 4  
7м в масштабе 1:70 - 10 см

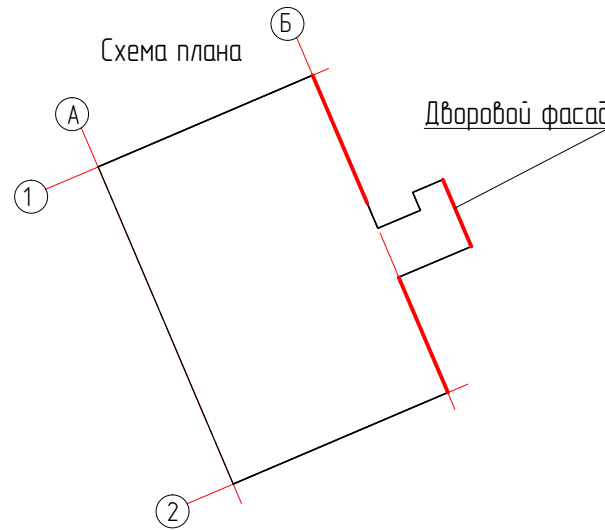
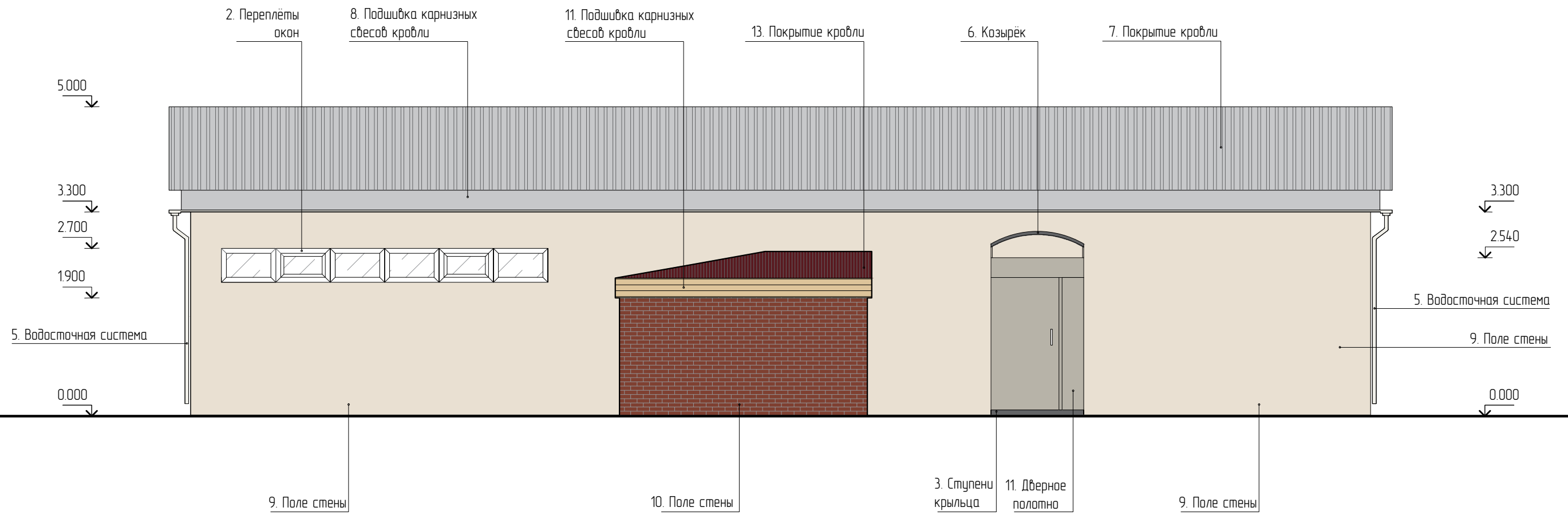
1. Оси обозначены условно

2. Ведомость применяемых материалов приведена на л. 12

						ЕС-28-97			
						г.Красноярск, Октябрьский район, ул.Тотмина, д.12а			
Изм.	Колуч	Лист	№ док.	Подп.	Дата	Паспорт фасада	Стадия	Лист	Листов
Выполнил:	Сулейманова Е.С.				01.19		П	8	17
						Колористическое решение фасадов			



Колористическое решение дворового фасада в осях 2-1



М 1:70

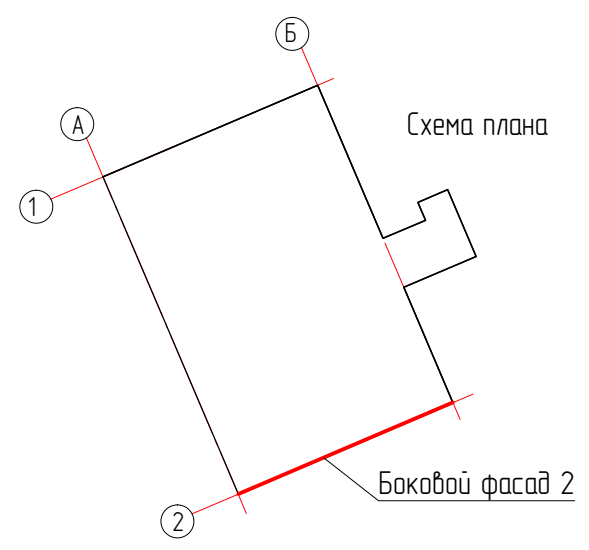
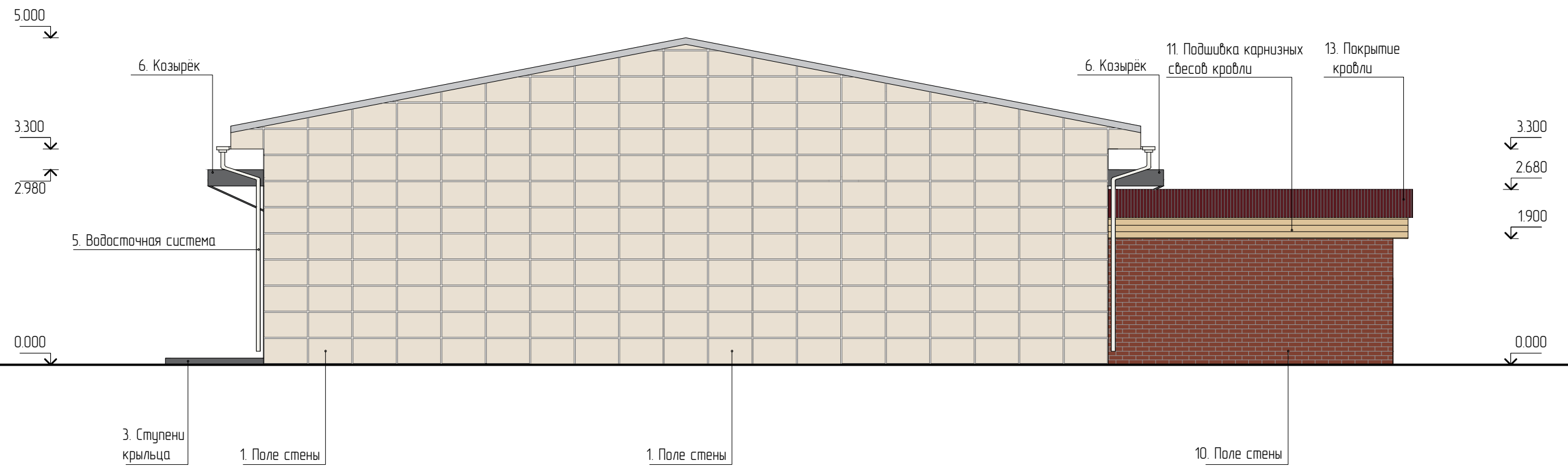
0 1 2 3 4  
7м в масштабе 1:70 - 10 см

- 1. Оси обозначены условно
- 2. Ведомость применяемых материалов приведена на л. 12

						ЕС-28-97			
						г.Красноярск, Октябрьский район, ул.Томмина, д.12а			
Изм.	Колуч	Лист	№ док.	Подп.	Дата	Паспорт фасада	Стадия	Лист	Листов
Выполнил:		Сулейманова Е.С.			01.19		П	9	17
						Колористическое решение фасадов			



Колористическое решение бокового фасада в осях А-Б



М 1:70

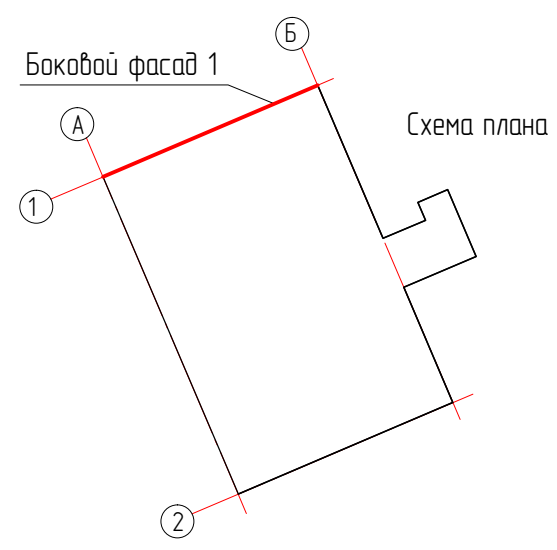
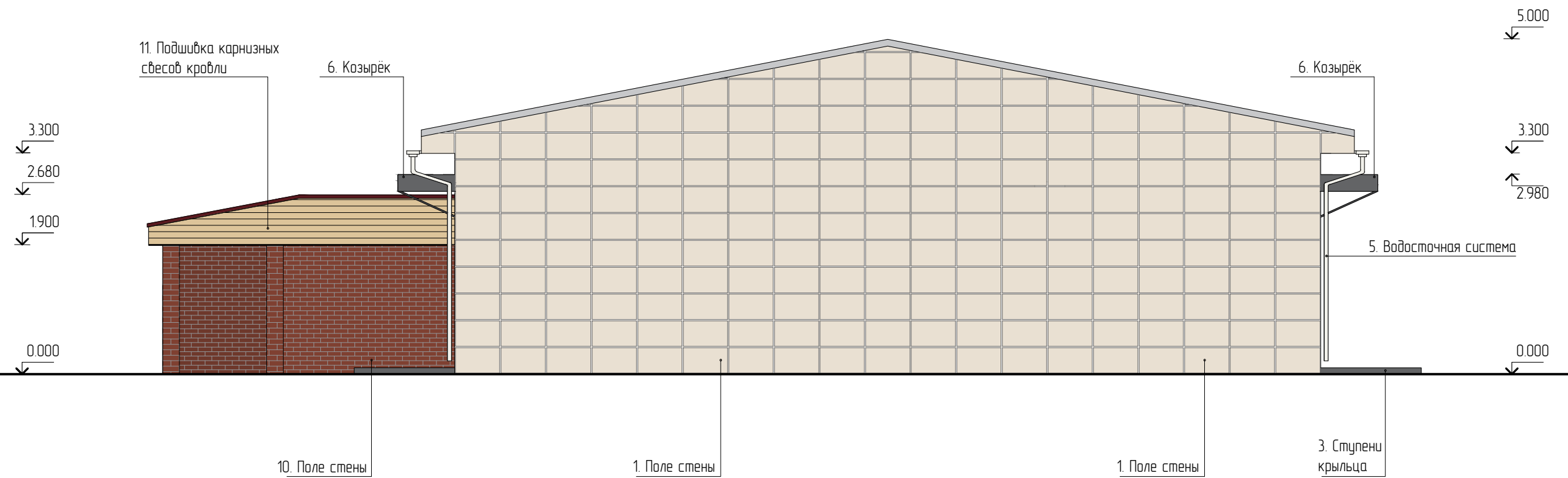
0 1 2 3 4  
7м в масштабе 1:70 - 10 см

- 1. Оси обозначены условно
- 2. Ведомость применяемых материалов приведена на л. 12

						ЕС-28-97			
						г.Красноярск, Октябрьский район, ул.Тотмина, д.12а			
Изм.	Колуч	Лист	№ док.	Подп.	Дата	Паспорт фасада	Стадия	Лист	Листов
Выполнил:	Сулейманова Е.С.				01.19		П	10	17
						Колористическое решение фасадов			



Колористическое решение бокового фасада в осях Б-А



М 1:70

0 1 2 3 4  
7м в масштабе 1:70 - 10 см

- Оси обозначены условно
- Ведомость применяемых материалов приведена на л. 12

						ЕС-28-97			
						г.Красноярск, Октябрьский район, ул.Тотмина, д.12а			
Изм.	Колуч	Лист	№ док.	Подп.	Дата	Паспорт фасада	Стадия	Лист	Листов
Выполнил:	Сулейманова Е.С.				01.19		П	11	17
						Колористическое решение фасадов			

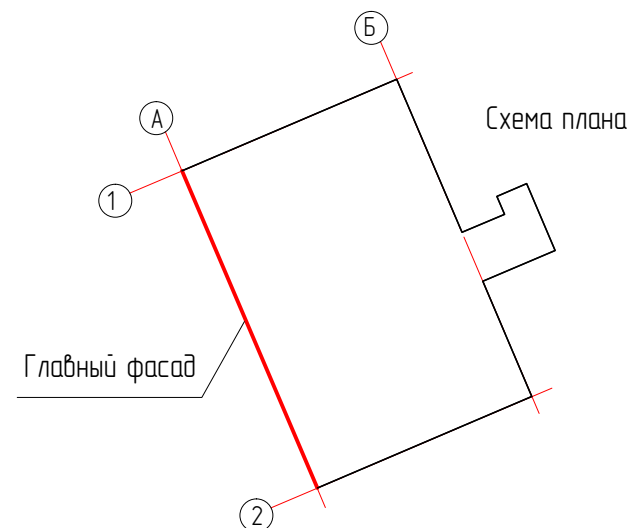
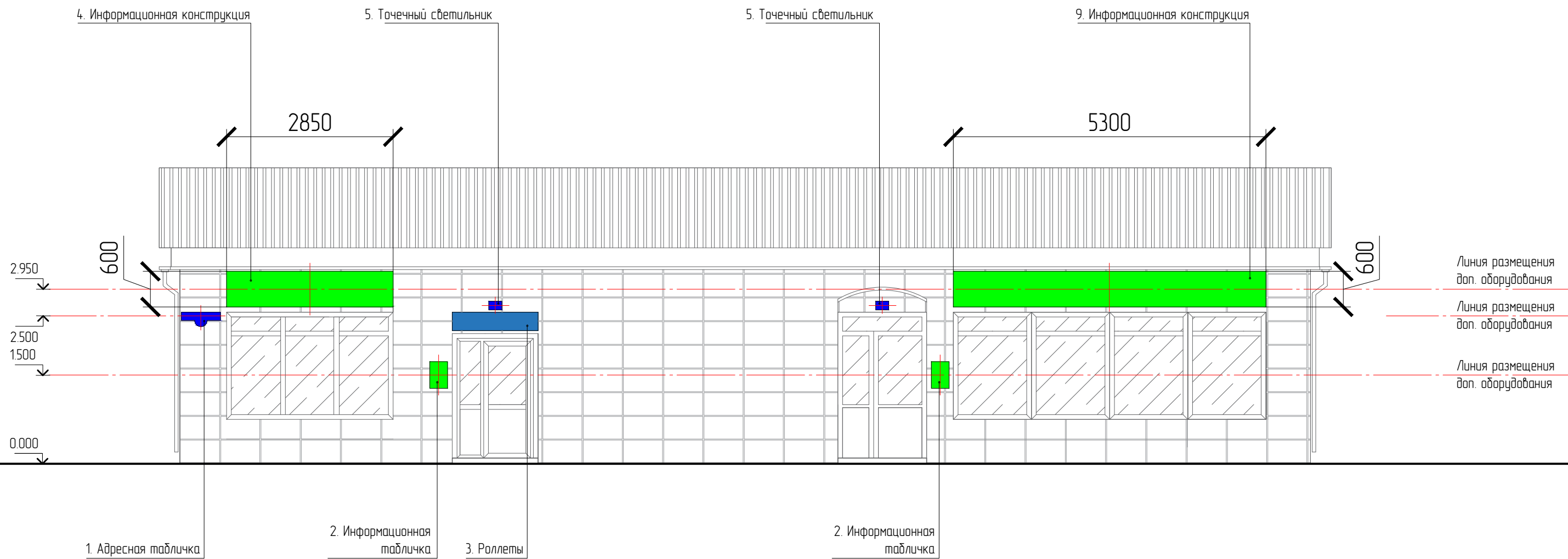


Ведомость применяемых материалов

№ п/п	Элемент фасада	Эталон цвета	Вид отделки	Индекс по цвет. палитре
1	Поле стены		Композитные панели	RAL 9001
2	Переплёты окон		ПВХ	RAL 9016
3	Ступени крыльца		Бетон	RAL 7040
4	Дверное полотно		ПВХ	RAL 9016
5	Водосточная система		ПВХ труба	RAL 9016
6	Козырёк		Поликарбонат	RAL 7040
7	Покрытие кровли		Профилированный лист	RAL 7047
8	Подшивка карниз. свесов кровли		Металлическая, окрашенная	RAL 7047
9	Поле стены		Штукатурка, окрашенная	RAL 9001
10	Поле стены		Кирпичная кладка	RAL 8029
11	Дверное полотно		Металлическая, окрашенная	RAL 7044
12	Подшивка карниз. свесов кровли		Дерево	RAL 1014
13	Покрытие кровли		Листы ондулина	RAL 3005
14				
15				
16				
17				
18				
19				
20				
21				
22				
23				
24				
25				
26				
27				
28				
29				
30				
31				
32				
33				
34				
35				

						ЕС-28-97		
						г.Красноярск, Октябрьский район, ул.Томмина, д.12а		
Изм.	Колуч.	Лист	№ док.	Подп.	Дата			
Выполнил:	Сулейманова Е.С.				01.19	Паспорт фасада		
						П	12	17
						Ведомость применяемых материалов		

Схема расположения дополнительного оборудования, дополнительных элементов и устройств главного фасада в осях 1-2



М 1:70

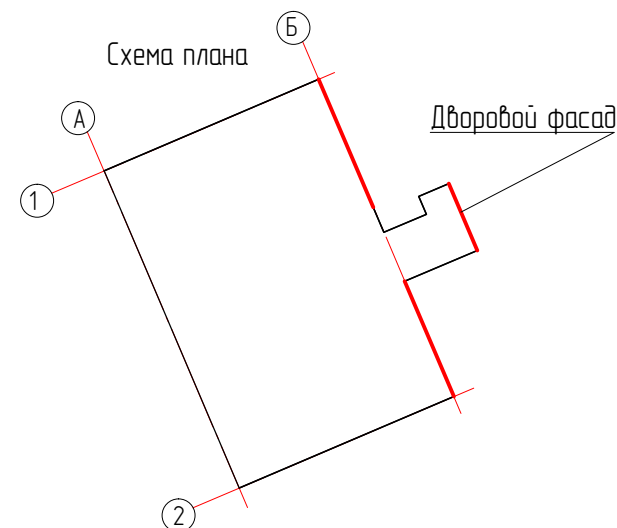
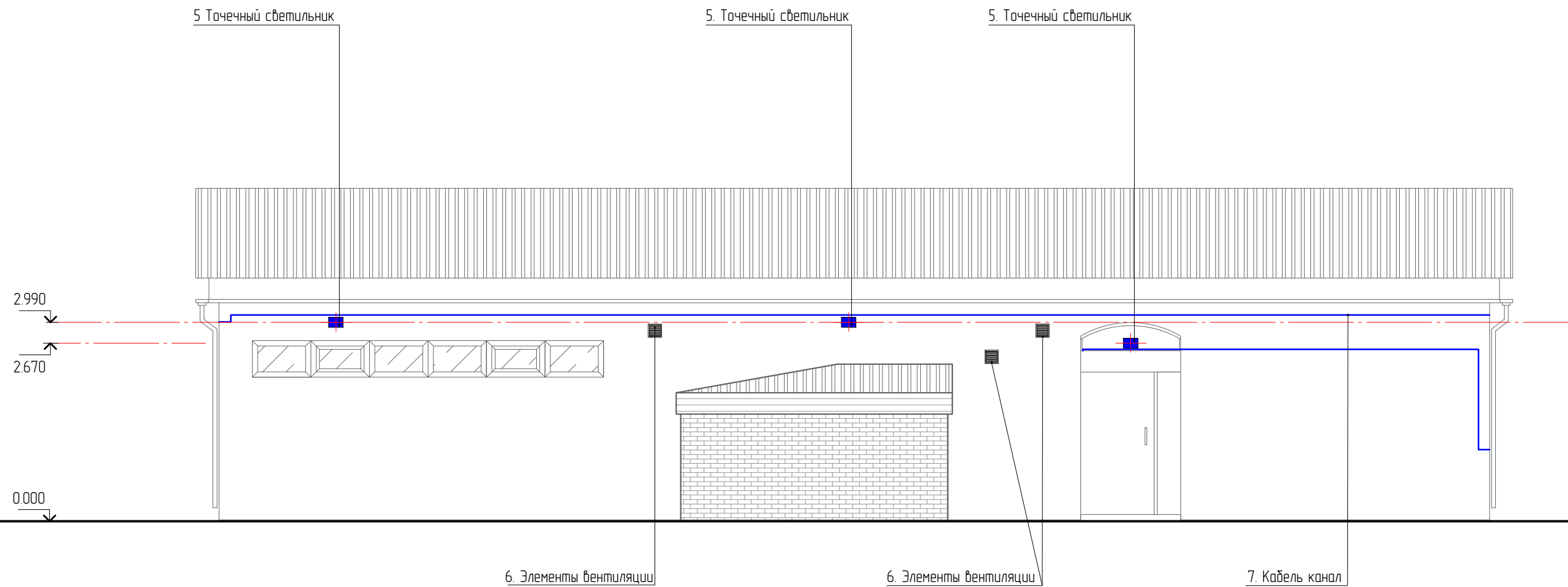
0 1 2 3 4  
7м в масштабе 1:70 - 10 см

Ведомость дополнительного оборудования приведена на л. 16

						ЕС-28-97				
						г.Красноярск, Октябрьский район, ул.Тотмина, д.12а				
Изм.	Колуч	Лист	№ док.	Подп.	Дата	Паспорт фасада		Стадия	Лист	Листов
Выполнил:		Сулейманова Е.С.			01.19			П	13	17
						Схема расположения дополнительного оборудования, дополнительных элементов и устройств				



Схема расположения дополнительного оборудования, дополнительных элементов и устройств дворового фасада в осях 2-1



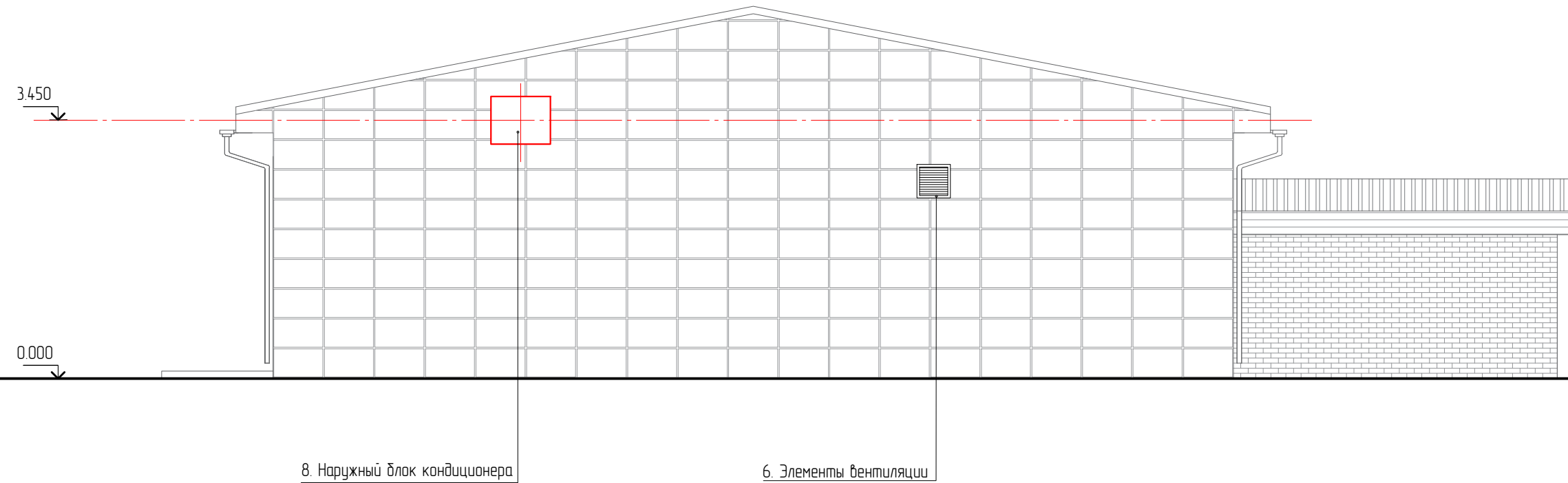
М 1:70

0 1 2 3 4  
7м в масштабе 1:70 - 10 см

Ведомость дополнительного оборудования приведена на л. 16

						ЕС-28-97			
						г.Красноярск, Октябрьский район, ул.Тотмина, д.12а			
Изм.	Колуч	Лист	№ док.	Подп.	Дата	Паспорт фасада	Стадия	Лист	Листов
Выполнил:	Сулейманова Е.С.				01.19		П	14	17
						Схема расположения дополнительного оборудования, дополнительных элементов и устройств			

Схема расположения дополнительного оборудования, дополнительных элементов и устройств бокового фасада в осях А-Б



8. Наружный блок кондиционера

6. Элементы вентиляции

M 1:70

0 1 2 3 4  
7м в масштабе 1:70 - 10 см

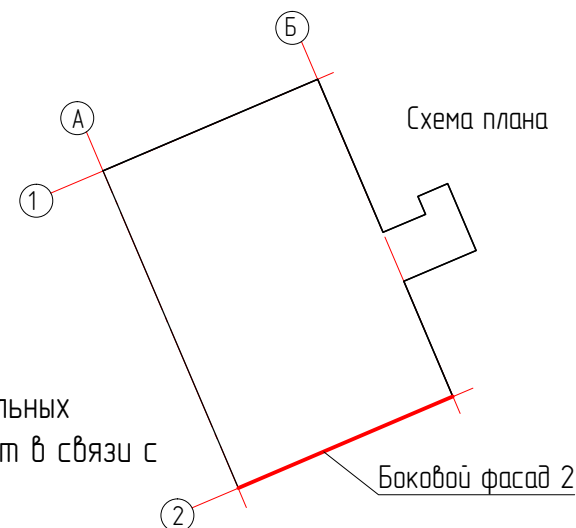



Схема плана

Боковой фасад 2


1. Ведомость дополнительного оборудования приведена на л. 16
2. Схема расположения дополнительного оборудования, дополнительных элементов и устройств бокового фасада в осях Б-А отсутствует в связи с отсутствием на ней дополнительных элементов и устройств.

						ЕС-28-97			
						г. Красноярск, Октябрьский район, ул. Тютмина, д. 12а			
Изм.	Колуч	Лист	№ док.	Подп.	Дата	Паспорт фасада	Стадия	Лист	Листов
Выполнил:	Сулейманова Е.С.				01.19		П	15	17
						Схема расположения дополнительного оборудования, дополнительных элементов и устройств			



Перечень оборудования									
№ п/п	Тип дополнительного оборудования, дополнительных элементов и устройств			Краткое описание			Расположение (фасад, этаж)	Номер листа паспорта фасадов, содержащего схему	Отно демонтаже
1	Адресная табличка			Табличка типового образца с адресом и номером дома. Выполнена из композитного материала в синем цвете			Главный фасад в осях 1-2	13	
2	Информационная табличка			Возможная или существующая табличка с информацией о часах работы организации. Фоновая подложка из нейтрального цвета (белый, чёрный, оттенки серого, бежевый) ПВХ или композитного материала. Габариты: 0.4м x 0.6м. Кол-во: 2			Главный фасад в осях 1-2	13	
3	Роллеты			Существующие, дверные, белого цвета			Главный фасад в осях 1-2	13	
4	Информационная конструкция			Название организации на подложке, закреплённой на металлическом каркасе. Фоновая подложка из нейтрального цвета (белый, чёрный, оттенки серого, бежевый, коричневый) ПВХ или композитного материала. Габариты: не более 2.8м x 0.6м			Главный фасад в осях 1-2	13	
5	Светильник точечный			Светильник в металлическом корпусе, кол-во шт: 2			Главный фасад в осях 1-2, дворовой фасад в осях 2-1	13, 14	
6	Элементы вентиляции			Вентиляционные решётки, кол-во шт: 4			Дворовой фасад в осях 1-2, боковой фасад в осях А-Б	14, 15	
7	Кабель канал			Пластиковый профиль черного цвета, кол-во шт: 2			Дворовой фасад в осях 2-1	14	
8	Наружный блок кондиционера			Существующий блок кондиционера, оборудованный защитными декоративными решетками в цвет фасада			Боковой фасад в осях А-Б	15	
9	Информационная конструкция			Название организации на подложке, закреплённой на металлическом каркасе. Фоновая подложка из нейтрального цвета (белый, чёрный, оттенки серого, бежевый, коричневый) ПВХ или композитного материала. Габариты: не более 5.3м x 0.6м			Главный фасад в осях 1-2	13	
10									
11									
12									
13									
14									
							ЕС-28-97		
							г.Красноярск, Октябрьский район, ул.Тотмина, д.12а		
Изм.	Колуч.	Лист	№ Док.	Подп.	Дата				
Выполнил:	Сулейманова Е.С.				01.19	Паспорт фасада			
									Стандия
						П	16	17	
							Ведомость дополнительного оборудования, дополнительных элементов и устройств		
									

# Лист регистрации изменений

						ЕС-28-97			
						г.Красноярск, Октябрьский район, ул.Тотмина, д.12а			
Изм.	Колуч.	Лист	№ док.	Подп.	Дата				
Выполнил:	Сулейманова Е.С.				01.19	Паспорт фасада	Стадия	Лист	Листов
							П	17	17
						Лист регистрации изменений	 Современные Рекламные Системы сервис		