

СОГЛАСОВАНО

М.П.

"\_\_" "\_\_\_\_" 20\_\_ г. № \_\_\_\_

## ПАСПОРТ ФАСАДОВ

**Адрес здания, строения, сооружения: г. Красноярск, ул. Тотмина, 9а**

**Год постройки: 1976**

**Автор паспорта фасадов: ООО "СибПроект"**

**Автор архитектурного проекта:**

**Число этажей: 12**

**Серия (при наличии):**

**Назначение: Жилой дом с общественными помещениями на 1 этаже**

**Статус здания, строения (при наличии): не имеет**

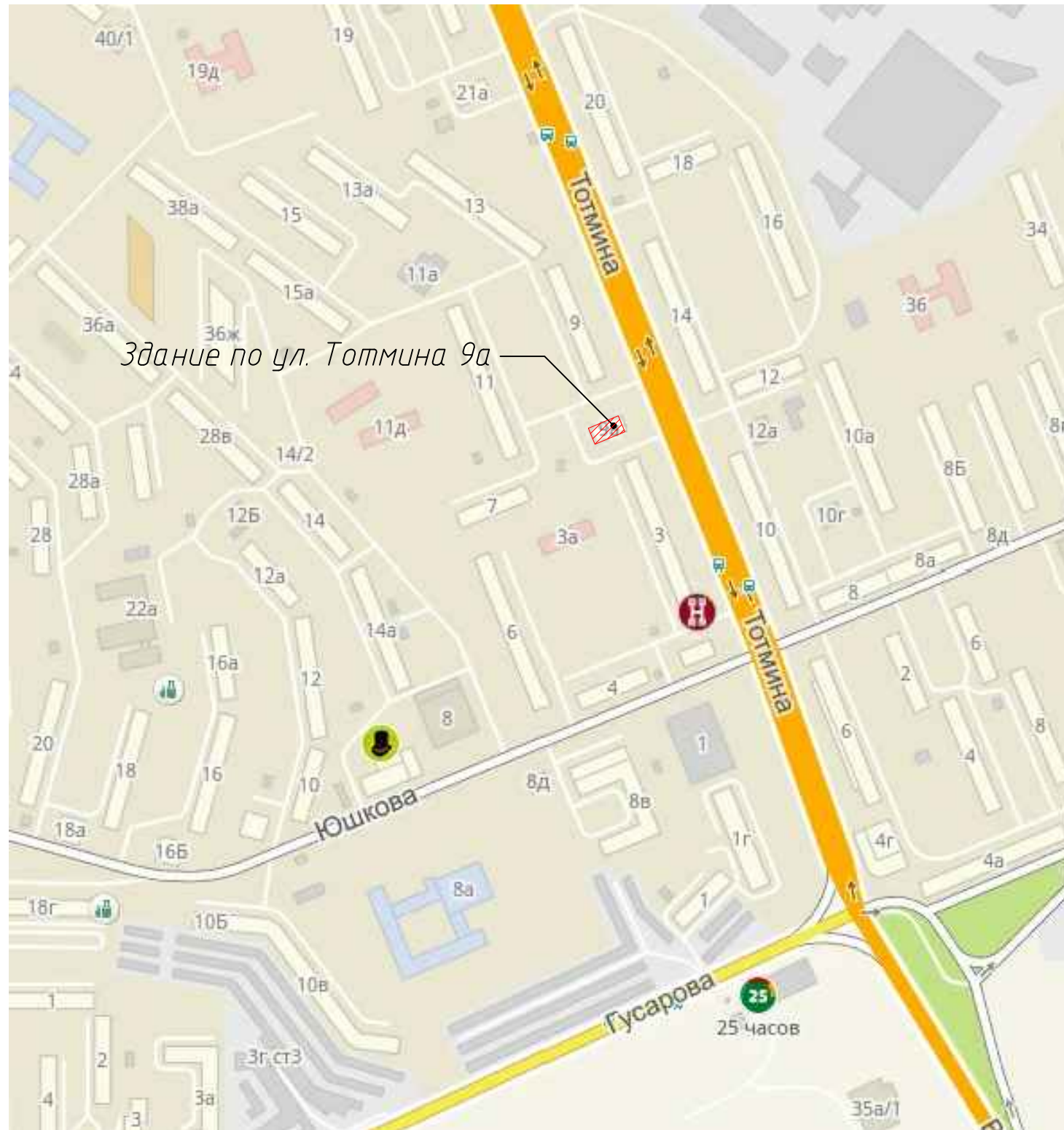
**Лицо, ответственное за эксплуатацию: ООО Управляющая компания "Жилищные системы Красноярск"**

**Паспорт фасадов составлен по состоянию  
на "27" ноября 2018г.**

**Актуализирован "\_\_" \_\_\_\_\_ г.**

# СИТУАЦИОННЫЙ ПЛАН

# СОДЕРЖАНИЕ



№ п/п	Элемент фасада	Эталон цвета
1	Ситуационный план	
2	Пояснительная записка (начало)	
3	Материалы фотофиксации существующего состояния фасадов. Главный фасад (восточный). Дворовый фасад (северный)	
4	Материалы фотофиксации существующего состояния фасадов. Дворовый фасад (западный)	
5	Материалы фотофиксации существующего состояния фасадов. Дворовый фасад (южный)	
6	Фотографическое изображение развертки	
7	Колористическое решение фасадов. Главный фасад (восточный). Дворовый фасад (западный)	
8	Колористическое решение фасадов. Дворовый фасад (южный). Дворовый фасад (северный)	
9	Ведомость применяемых материалов	
10	Схема размещения дополнительного оборудования, дополнительных элементов и устройств. Главный фасад (восточный). Дворовый фасад (западный)	
11	Схема размещения дополнительного оборудования, дополнительных элементов и устройств. Дворовый фасад (южный). Дворовый фасад (северный)	
12	Перечень оборудования, дополнительных элементов и устройств	
13	Лист регистрации изменений	

Согласовано			
-------------	--	--	--

Взам. инв. №	
Подп. и дата	
Инв. № подл.	

Изм.	Кол.уч.	Лист	№ док.	Подп.	Дата
Разработал	Сажина			<i>Сажина</i>	
Н.контроль	Моторкин			<i>Моторкин</i>	

СП-48/18-38

Ситуационный план

Стадия	Лист	Листов
	1	2



# ПОЯСНИТЕЛЬНАЯ ЗАПИСКА

Паспорт фасадов на здание жилого дома со встроенными общественными помещениями составлен на основании следующих документов:

1. «Архитектурно-художественный регламент улиц, общественных пространств города Красноярск» от 19 апреля 2018 года №268 с изменениями на 10 августа 2018 года.
2. «Порядок составления, изменения и согласования паспорта фасадов зданий, строений на территории города Красноярск» от 19 июня 2018 года №399.

## Существующий облик

Здание расположенное по адресу: улица Тютмина, дом 9а, построено в 1976 году и имеет 12 этажей.

Кровля плоская с рулонным покрытием.

Наружные стены – железобетонные стеновые панели. Первый этаж частично отделан штукатуркой.

Первый этаж занят общественными и жилыми помещениями. 2–12 этажи – жилые.

По состоянию на 27.11.2018 в первом этаже расположены предприятия:

1. Оператор кабельного телевидения “Плутос”
2. Парикмахерская

Остекление балконов здания выполнено различным: деревянные переплеты, ПВХ/алюминиевые переплеты. Частично остекление балконов отсутствует.

## Проектируемый облик

Данным паспортом рекомендовано:

- выполнить облицовку всех балконов металлосайдингом согласно цветового решения, представленного в данном паспорте;
- выполнить остекление всех балконов с применением ПВХ/алюминиевого профиля белого цвета;
- демонтировать металлические решетки со всех оконных блоков;
- выполнить упорядоченную расстановку наружных блоков кондиционеров согласно данного паспорта фасада;
- закрыть декоративным кожухом наружные блоки кондиционеров согласно цветового решения, представленного в данном паспорте;
- размещение кондиционеров допускается на балконах и у окон, согласно чертежа;
- демонтировать устаревшие адресные таблички, кроме указанных в паспорте здания;
- выполнить настенные светильники у входа в жилые подъезды;
- в оконных проемах, над входами в жилые подъезды, восстановить заполнение из стеклоблоков;
- все кабели закрыть декоративным коробом под цвет фасада;

– произвести обследование крылец. При отсутствии необходимой документации – демонтировать;

– таблички с информацией организации оформляются арендаторами (владельцами) помещений по проектам оформления, разработанным специалистами высокого уровня в сфере мерчендайзинга и дизайна.

Демонтаж конструкций, не соответствующих “Архитектурно-художественному регламенту” и паспорту фасадов, выполнить до 10.02.2019

## Рекомендации к размещению рекламных/информационных конструкций:

– размещать рекламные/информационные конструкции на единой горизонтальной оси между линией, проходящей по верхнему краю оконных проемов первого этажа и линией перекрытия между первым и вторым этажами;

– при размещении новой вывески необходимо принимать во внимание расположение, размер, материал уже существующих вывесок;

– настенные панно, расположенные друг за другом вдоль одной магистрали, размещаются только с одинаковыми геометрическими параметрами;

– каждая рекламная конструкция и (или) каждый элемент рекламной конструкции центрируются относительно окон, арок, дверей и других архитектурных элементов при расположении над ними;

– в случае размещения информационных конструкций на козырьке входной группы не допускается:

а) установка информационной конструкции только на боковые стороны фриза входной группы;

б) установка информационной конструкции, превышающей размеры козырька входной группы;

в) использование разных цветовых решений фронтальной и боковых сторон фриза при оформлении одной входной группы.

## Рекомендации к размещению информационных табличек, учрежденческих досок:

– одна организация вправе разместить только одну информационную табличку либо учрежденческую доску на каждый вход в здание, строение, сооружение;

– максимальный размер информационных табличек при расположении на фасаде здания, строения или на остеклении дверных полотен – 0,4 м по ширине и 0,6 м по высоте;

– расстояние от уровня земли (пола входной группы) до верхнего края учрежденческой доски и информационной таблички, а также информационного блока не должно превышать 2,2 м, а расстояние до нижнего края не должно быть менее 1 м.

Согласовано					
Взам. инв. №					
Подп. и дата					
Инв. № подл.					

Изм.	Кол.уч.	Лист.	№ док.	Подп.	Дата

СП-48/18-38

Лист

2

МАТЕРИАЛЫ ФОТОФИКСАЦИИ СУЩЕСТВУЮЩЕГО СОСТОЯНИЯ ФАСАДОВ

ГЛАВНЫЙ ФАСАД (ВОСТОЧНЫЙ)



ДВОРОВЫЙ ФАСАД (СЕВЕРНЫЙ)



Согласовано					
Инв. № подл.	Подп. и дата	Взам. инв. №			

Изм.	Кол.уч.	Лист	№ док.	Подп.	Дата

СП-48/18-38

Копирова л

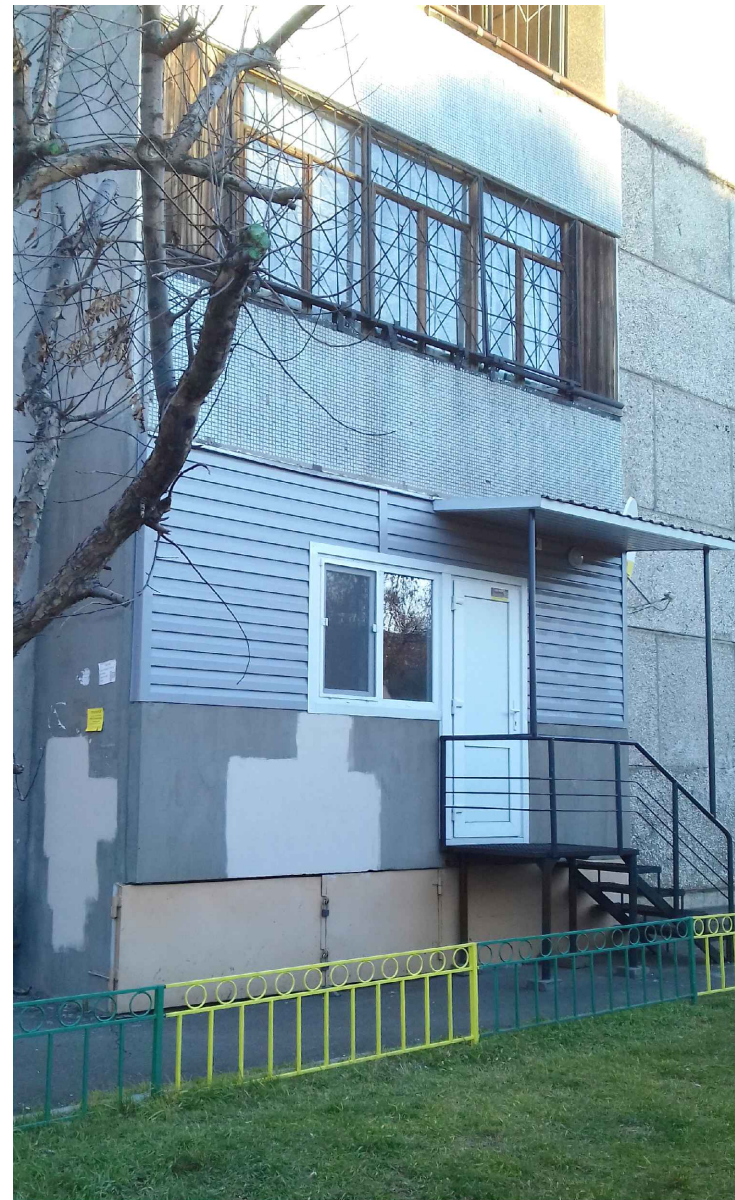
Формат А3

МАТЕРИАЛЫ ФОТОФИКСАЦИИ СУЩЕСТВУЮЩЕГО СОСТОЯНИЯ ФАСАДОВ

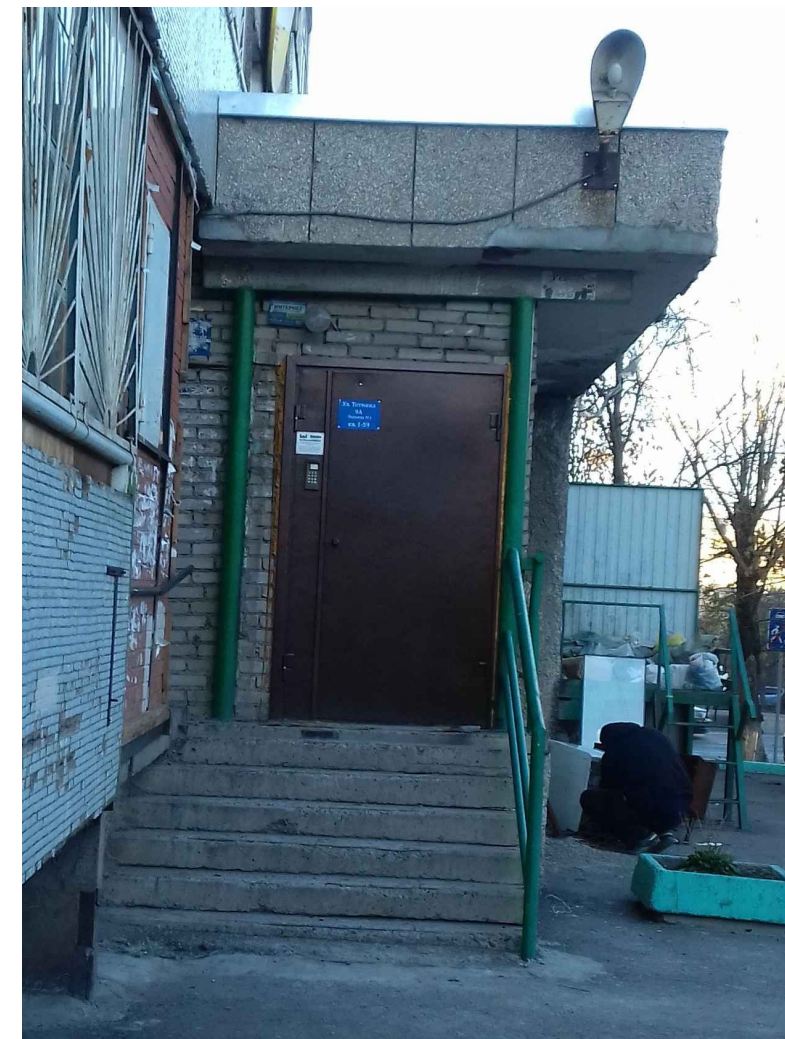
ДВОРОВЫЙ ФАСАД (ЗАПАДНЫЙ)



ФРАГМЕНТ ЗАПАДНОГО ФАСАДА 1



ФРАГМЕНТ ЗАПАДНОГО ФАСАДА 2



Согласовано					
Взам. инв. №					
Подп. и дата					
Инв. № подл.					

Изм.	Кол.уч.	Лист.	№ док.	Подп.	Дата

СП-48/18-38

Копирова Л

Формат А3

МАТЕРИАЛЫ ФОТОФИКСАЦИИ СУЩЕСТВУЮЩЕГО СОСТОЯНИЯ ФАСАДОВ

ДВОРОВЫЙ ФАСАД (ЮЖНЫЙ)



ФРАГМЕНТ ЮЖНОГО ФАСАДА



Согласовано

Взам. инв. №
Подп. и дата
Инв. № подл.

Изм.	Кол.уч.	Лист	№ док.	Подп.	Дата

СП-48/18-38

ФОТОГРАФИЧЕСКОЕ ИЗОБРАЖЕНИЕ РАЗВЕРТКИ ФРАГМЕНТА УЛИЦЫ С ГЛАВНОГО ФАСАДА



Согласовано

Инд. № подл. Подп. и дата. Взам. инв. №

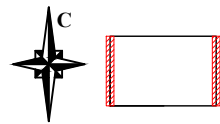
Изм.	Кол.уч.	Лист.	№ док.	Подп.	Дата

СП-48/18-38

Копирова л

Формат А3

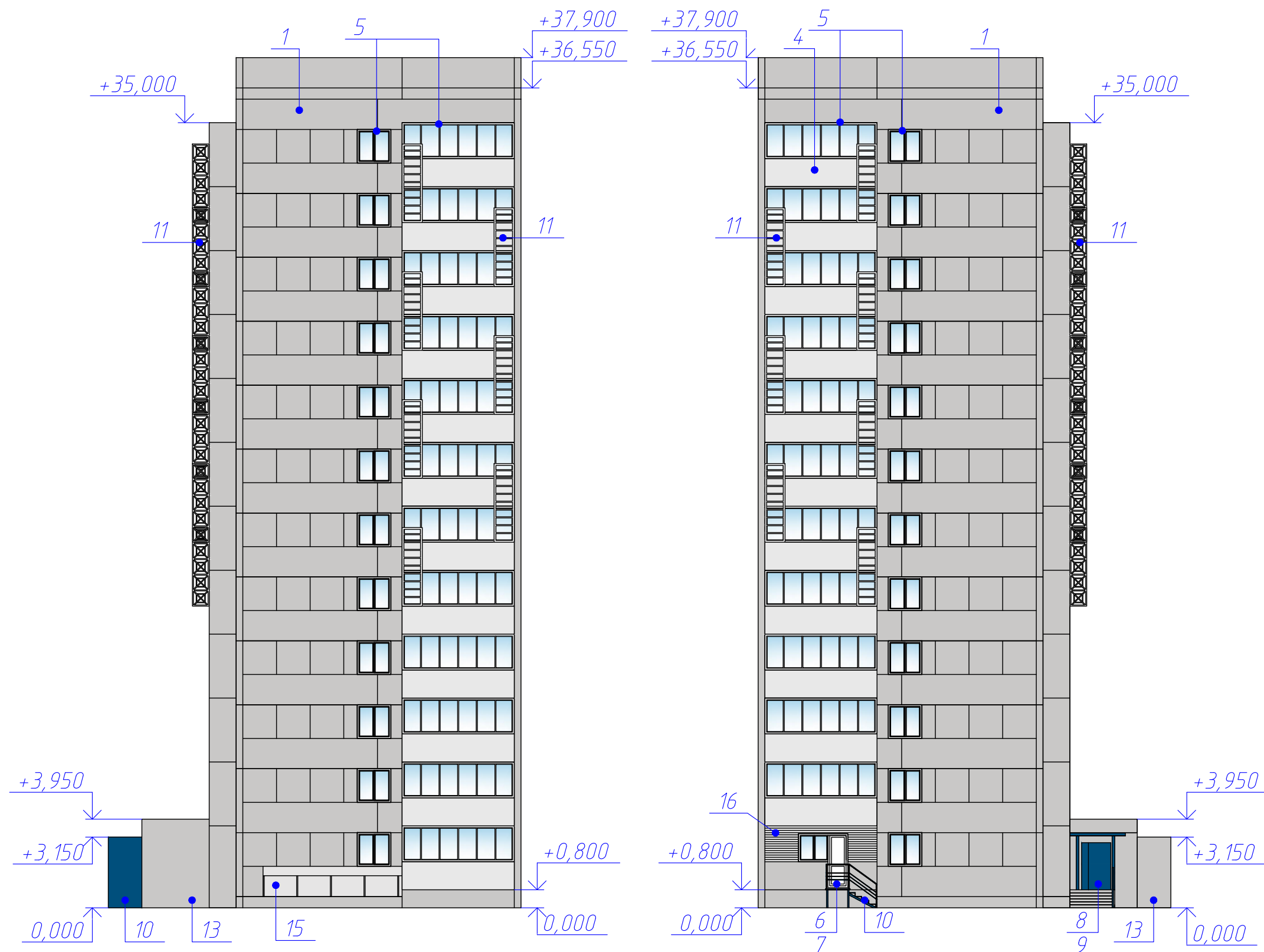
Лист  
6



# КОЛОРИСТИЧЕСКОЕ РЕШЕНИЕ ФАСАДОВ

ГЛАВНЫЙ ФАСАД (ВОСТОЧНЫЙ)

ДВОРОВОЙ ФАСАД (ЗАПАДНЫЙ)



Ведомость применяемых материалов смотреть лист 9.

Согласовано	
Взам. инв. №	
Подп. и дата	
Инв. № подл.	

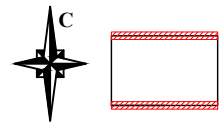
Изм.	Кол.уч.	Лист.	№ док.	Подп.	Дата

СП-48/18-38

Копировал

Формат А3

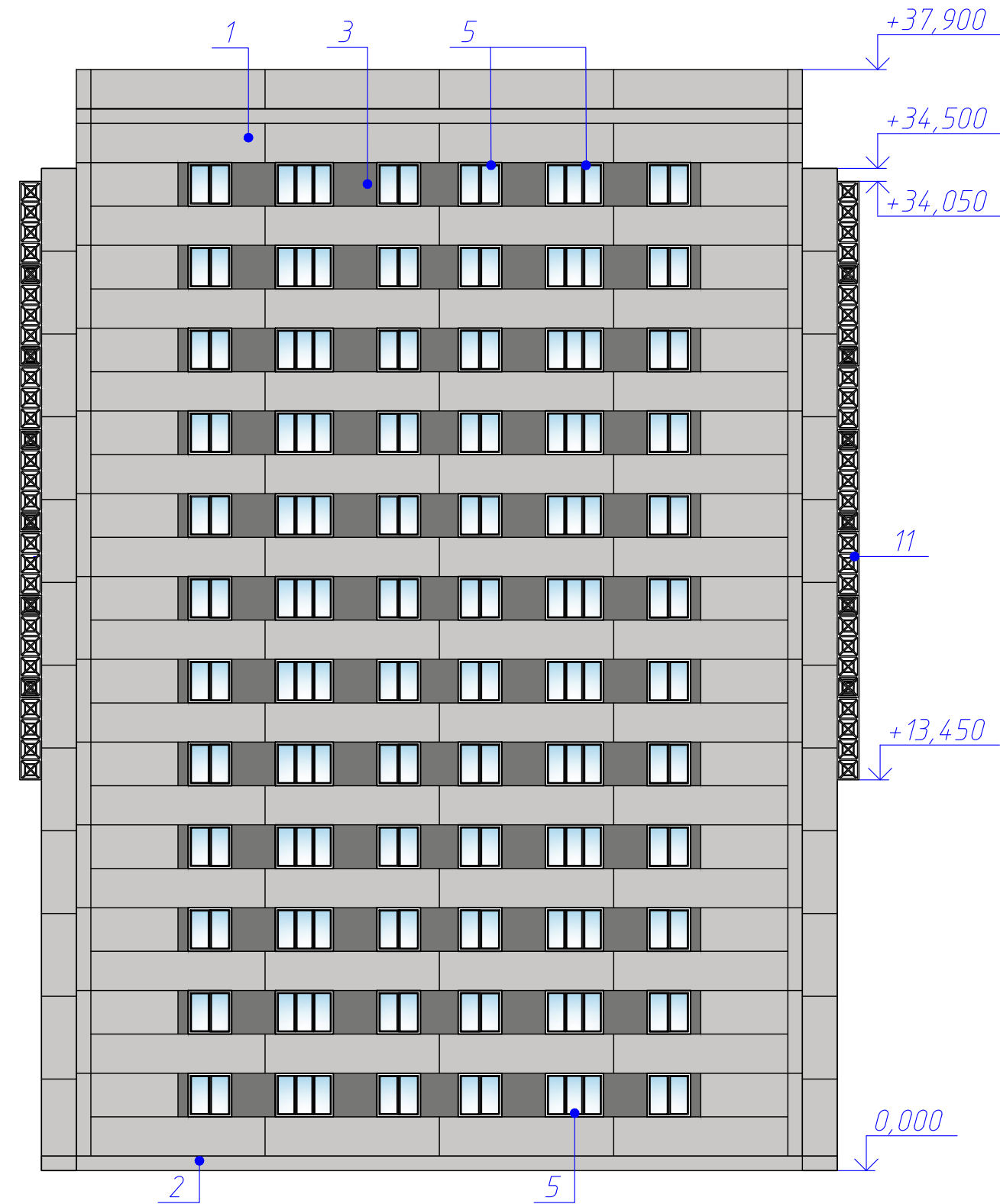
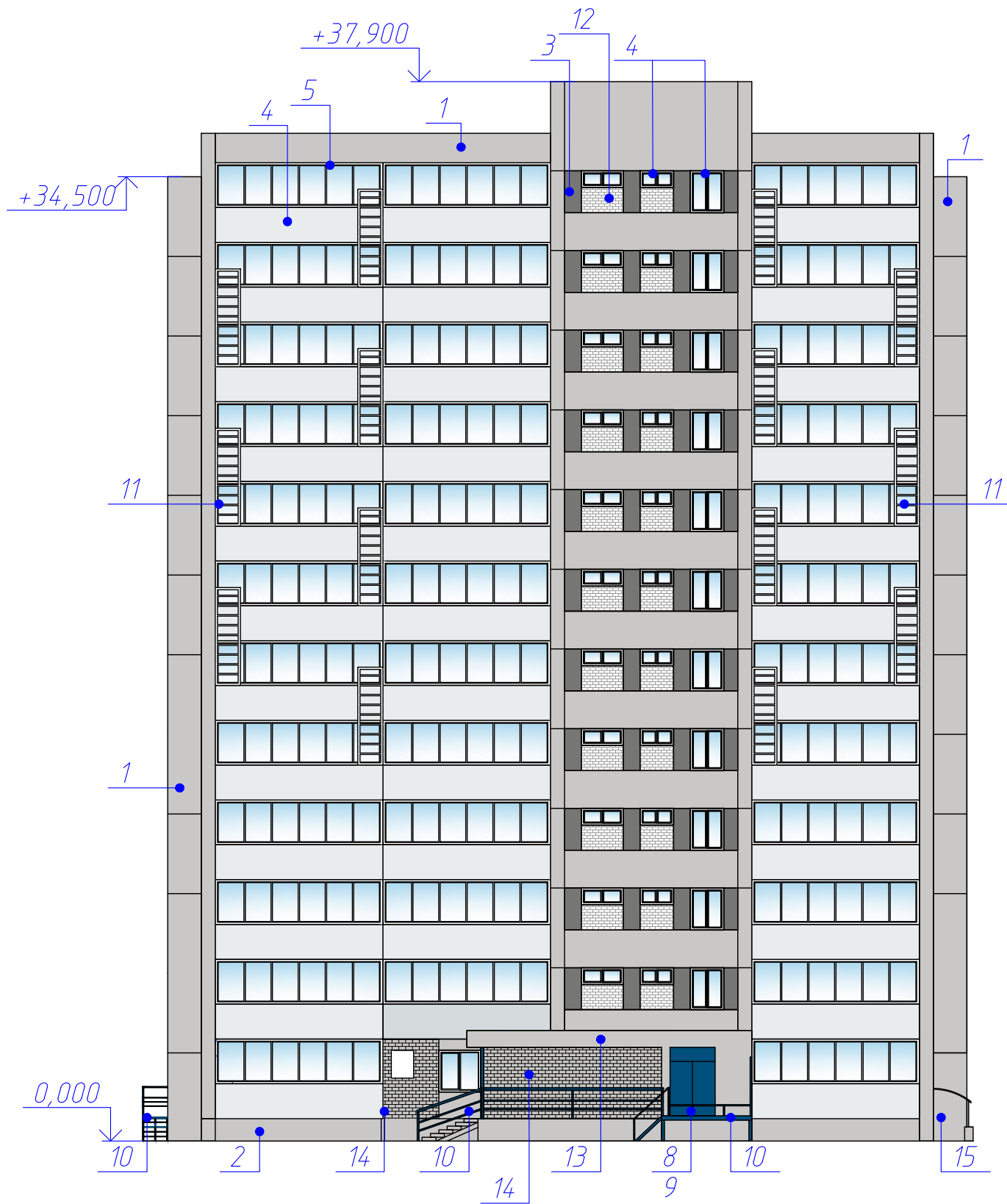




# КОЛОРИСТИЧЕСКОЕ РЕШЕНИЕ ФАСАДОВ

ДВОРОВЫЙ ФАСАД (ЮЖНЫЙ)

ДВОРОВЫЙ ФАСАД (СЕВЕРНЫЙ)



Согласовано	
Взам. инв. №	
Подп. и дата	
Инв. № подл.	

Ведомость применяемых материалов смотреть лист 9.

Изм.	Кол.уч.	Лист.	№ док.	Подп.	Дата

СП-48/18-38

Лист  
8

## ВЕДОМОСТЬ ПРИМЕНЯЕМЫХ МАТЕРИАЛОВ

№ п/п	Элемент фасада	Эталон цвета	Вид отделки	Индекс
1	Стены южного, северного, восточного, западного фасадов		Бетонные панели	NCS S 3000-N
2	Стены цоколя		Бетонные панели	NCS S 3000-N
3	Стены южного, северного, восточного, западного фасадов		Бетонные панели	NCS S 7500-N
4	Стены балконов		Бетонные панели	NCS S 0300-N
5	Оконные переплеты		ПВХ профиль	NCS S 0300-N
6	Дверные переплеты		ПВХ профиль	NCS S 0300-N
7	Дверные полотна		ПВХ	NCS S 0300-N
8	Дверные переплеты		Окрашивание по металлу	NSC S 2050-B
9	Дверные полотна		Окрашивание по металлу	NSC S 2050-B
10	Металлические ограждающие конструкции, конструкции крылец		Окрашивание по металлу	NSC S 2050-B
11	Металлические конструкции пожарных лестниц		Окрашивание по металлу	NSC S 2050-B
12	Частично заложённое окно		Окрашивание фасадной краской	NCS S 0300-N
13	Конструкции входа в подъезд		Отделка фасадной штукатуркой	NCS S 4000-N
14	Стена 1 этажа южного фасада		Окрашивание фасадной краской	NCS S 0300-N
15	Конструкции козырька восточного фасада		Цветной поликарбонат	NCS S 1500-N
16	Отделка балкона 1 этажа западного фасада		Металлический сайдинг	NCS S 0300-N

Согласовано

Взам. инв. №

Подп. и дата

Инв. № подл.

Изм.	Кол.уч.	Лист.	№ док.	Подп.	Дата

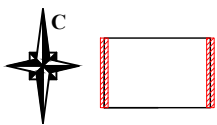
СП-48/18-38

Копировал

Формат А3

Лист

9



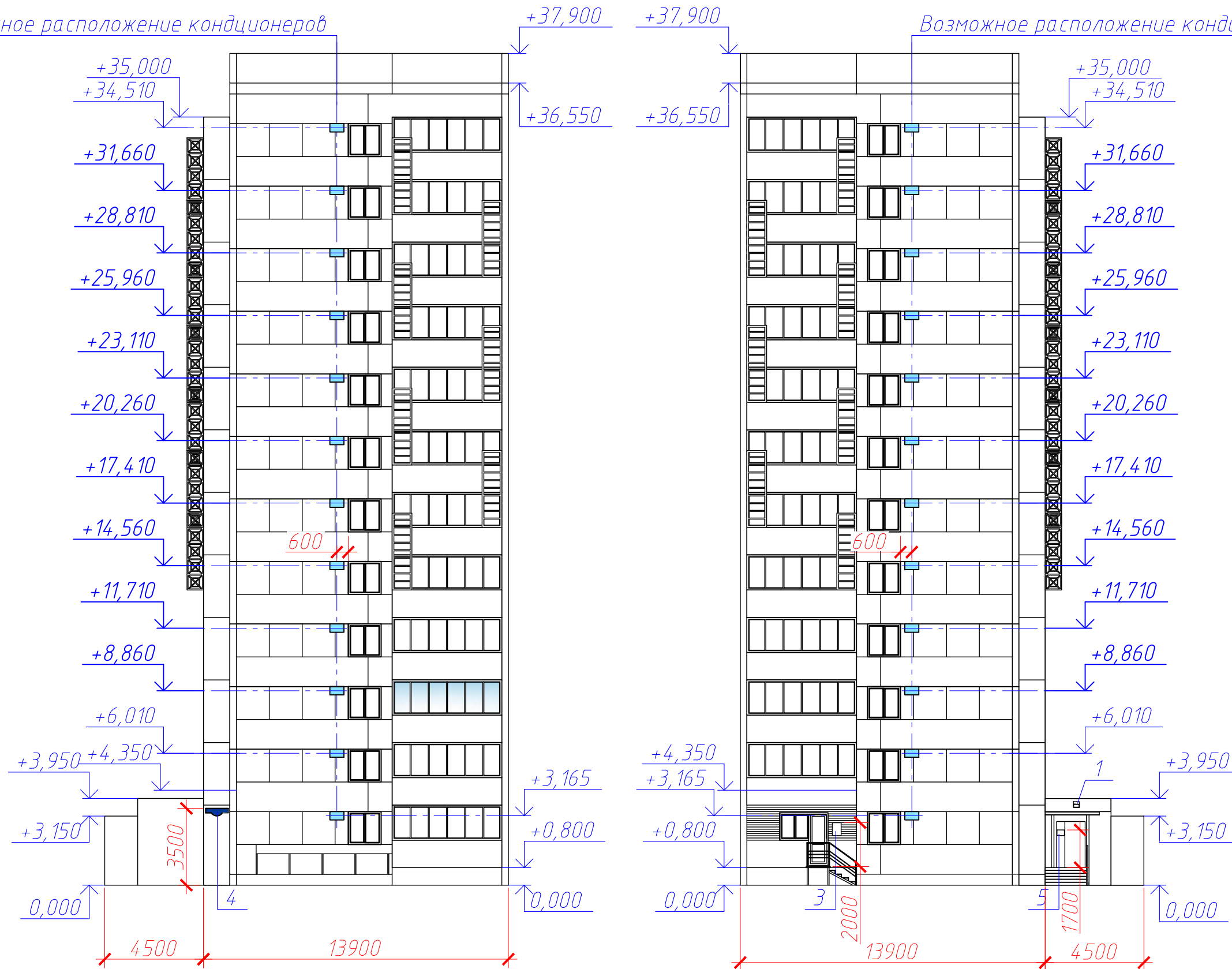
# СХЕМА РАЗМЕЩЕНИЯ ДОПОЛНИТЕЛЬНОГО ОБОРУДОВАНИЯ, ДОПОЛНИТЕЛЬНЫХ ЭЛЕМЕНТОВ И УСТРОЙСТВ

ГЛАВНЫЙ ФАСАД (ВОСТОЧНЫЙ)

ДВОРОВОЙ ФАСАД (ЗАПАДНЫЙ)

Возможное расположение кондиционеров

Возможное расположение кондиционеров



Перечень оборудования, дополнительных элементов и устройств  
смотреть лист 12.

Изм.	Кол.уч.	Лист	№ док.	Подп.	Дата

СП-48/18-38

Копировал

Формат А3

Лист

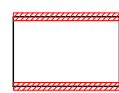
10

Согласовано


Взам. инв. №

Подп. и дата

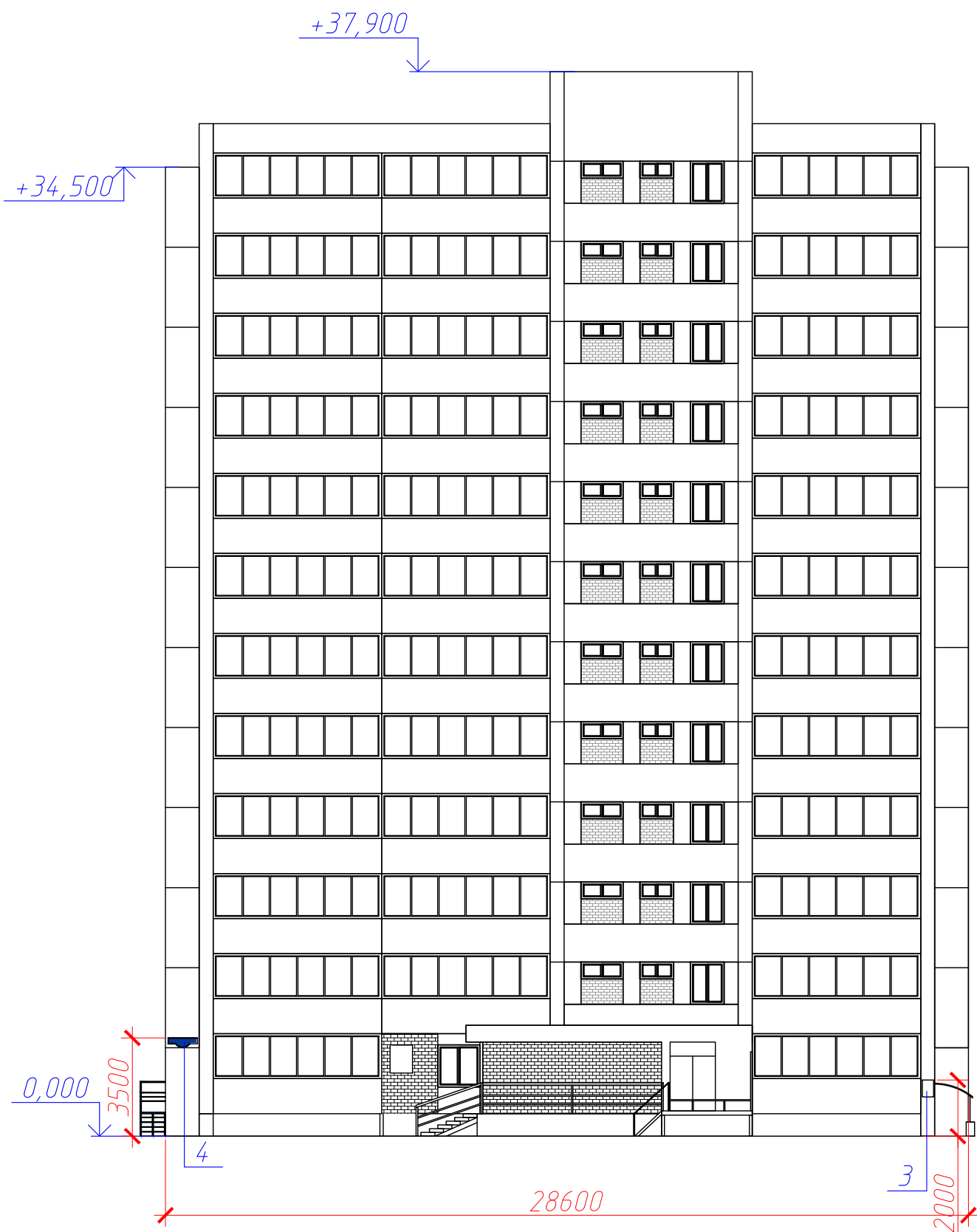
Инв. № подл.



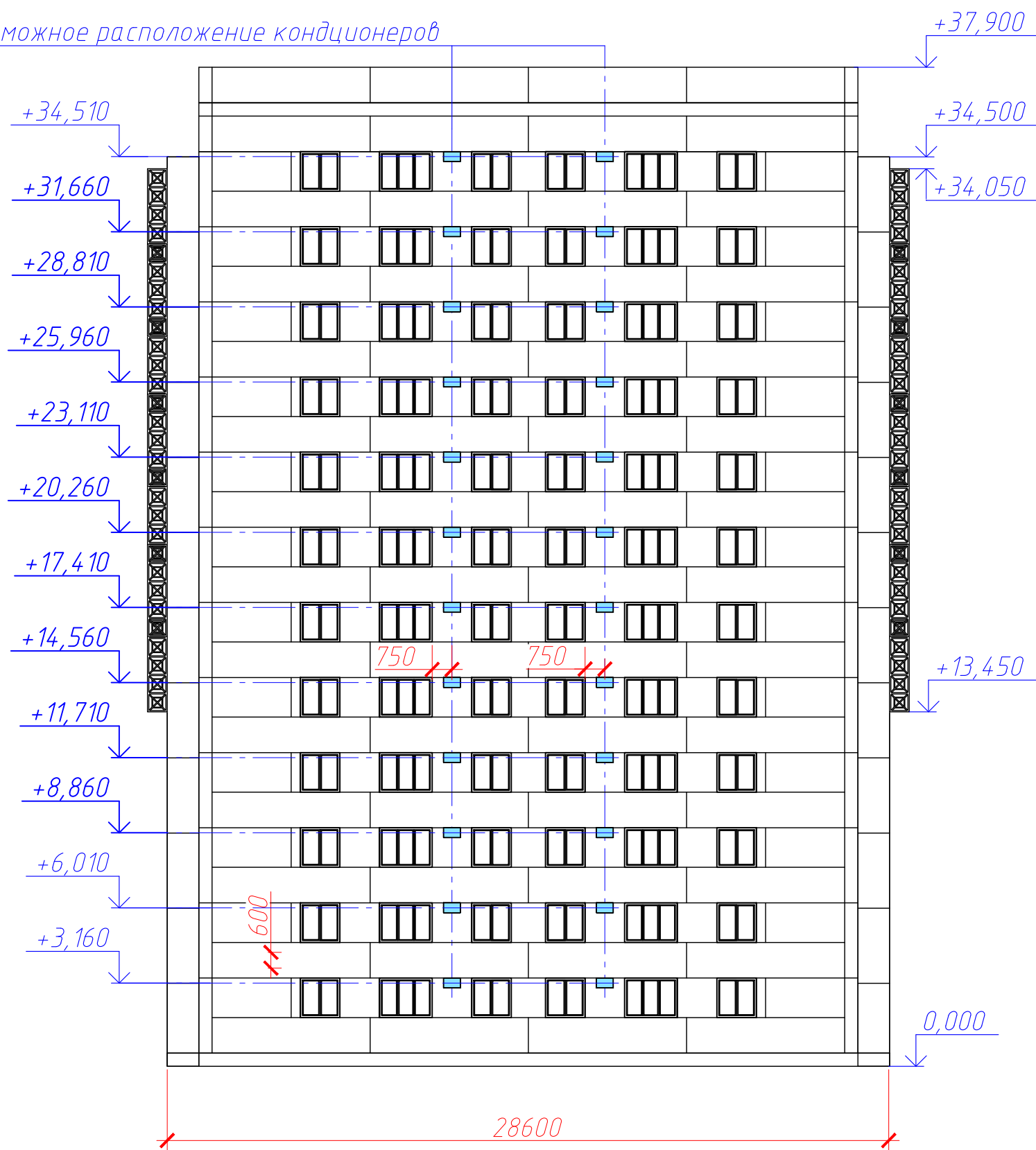
# СХЕМА РАЗМЕЩЕНИЯ ДОПОЛНИТЕЛЬНОГО ОБОРУДОВАНИЯ, ДОПОЛНИТЕЛЬНЫХ ЭЛЕМЕНТОВ И УСТРОЙСТВ

ДВОРОВЫЙ ФАСАД (ЮЖНЫЙ)

ДВОРОВЫЙ ФАСАД (СЕВЕРНЫЙ)



Возможное расположение кондиционеров



Перечень оборудования, дополнительных элементов и устройств  
смотреть лист 12.

Согласовано
Взам. инв. №
Подп. и дата
Инв. № подл.

Изм.	Кол.уч.	Лист.	№ док.	Подп.	Дата
------	---------	-------	--------	-------	------

СП-48/18-38

Копировал

Формат А3

ПЕРЕЧЕНЬ ОБОРУДОВАНИЯ, ДОПОЛНИТЕЛЬНЫХ ЭЛЕМЕНТОВ И УСТРОЙСТВ

№ п/п	Тип дополнительного оборудования, дополнительного элемента или устройства	Краткое описание	Расположение (фасад, этаж)	Номер листа паспорта фасадов, содержащего схему	Отметка о демонтаже
1	Элемент наружного освещения	Лампа подсветки территории белого цвета, свет холодный	Северный фасад, 1 этаж	7	
2	Декоративный защитный короб	Алюминиевые панели цвета NCS S 3000-N, NCS S 7500-N	Северный, южный, восточный, западный фасады, 1-12 этаж	7,8	
3	Информационная табличка	Панель прямоугольной формы. Размер панели: 40х60 см. Материал: алюминиевая композитная панель. Цвет: в тон существующего фасада. Цвет текста согласно фирменного стиля. Условия размещения: на стене	Южный фасад, 1 этаж	7,8	
4	Знак городской информации	Панель прямоугольной формы с закруглением в средней нижней части радиусом 15 см для размещения номера дома. Размер панели: 100х20 см. Материал: алюминиевая композитная панель. Цвет: синий фон NCS 5248-B31G, белый цвет для основного и дополнительного текста. Подсветка знака элементом наружного освещения холодного света. Размещение на стене	Северный, южный, восточный фасады 1 этаж	12	
5	Знак городской информации	Панель прямоугольной формы. Размер панели: 30х40 см. Материал: пластик ПВХ. Цвет: синий фон NCS 5248-B31G, белый цвет для основного и дополнительного текста. Размещение на двери	Северный фасад, 1 этаж	12	

Согласовано			

Инв. № подл.	
Подп. и дата	
Взам. инв. №	

Изм.	Кол.уч.	Лист.	№ док.	Подп.	Дата

СП-48/18-38

ЛИСТ РЕГИСТРАЦИИ ИЗМЕНЕНИЙ

Согласовано		

Инв. № подл.	
Подп. и дата	
Взам. инв. №	

Изм.	Кол.уч.	Лист.	№ док.	Подп.	Дата

СП-48/18-38