

Свидетельство о допуске к работам по подготовке проектной документации,  
которые оказывают влияние на безопасность объектов капитального строительства № 9801.  
№ СРО-П-145-04032010 от 23 июля 2013 г.

Заказчик – МАОУ "Гимназия №5" – Детский сад № 62

г. Красноярск, ул. Судостроительная, д. 163 А

## ПАСПОРТ ФАСАДОВ

КП-93/Б-18

Свидетельство о допуске к работам по подготовке проектной документации,  
которые оказывают влияние на безопасность объектов капитального строительства № 9801.  
№ СРО-П-145-04032010 от 23 июля 2013 г.

Заказчик – МАОУ "Гимназия №5" – Детский сад № 62

г. Красноярск, ул. Судостроительная, д. 163 А

## ПАСПОРТ ФАСАДОВ

КП-93/Б-18

Директор \_\_\_\_\_ Ращепкин З.Э.

Главный инженер проекта \_\_\_\_\_ Жеребдор А.В.

СОГЛАСОВАНО

М.П.

«\_\_\_» \_\_\_\_\_ 20\_\_ г. № \_\_\_\_\_

### ПАСПОРТ ФАСАДОВ

Адрес здания, строения, сооружения: г. Красноярск, ул Судостроительная,  
163 А  
Год постройки: 2015  
Автор архитектурного проекта: -  
Число этажей: 3/1  
Серия (при наличии): -  
Назначение: Нежилое здание/детский сад  
Статус здания, строения (при наличии): -  
Лицо, ответственное за эксплуатацию: МАОУ "Гимназия № 5"  
- "Детский сад № 62"

Согласовано			

Инв. № подл.	
Подп. и дата	
Взам. инв. №	

Паспорт фасадов составлен по состоянию  
на « 30 » августа 2018 г.

Актуализирован « \_\_\_ » \_\_\_\_\_ г.

Ситуационный план



Состав раздела

Лист	Наименование	Примечание
1	Ситуационный план М1:2000. Пояснительная записка	Лист 2
2	Материалы фотофиксации существующего состояния фасадов	Лист 3-4
3	Фотоизображение развертки улицы	Лист 5
4	Колористическое решение фасадов	Лист 6-9
5	Ведомость применяемых материалов	Лист 10
6	Схема расположения дополнительного оборудования и дополнительных элементов устройств	Лист 11-14
7	Перечень оборудования, дополнительных элементов и устройств	Лист 15
8	Лист регистрации изменений	Лист 16

Пояснительная записка

Здание структурного подразделения муниципального автономного общеобразовательного учреждения "Гимназия № 5" расположено в жилой зоне и окружено многоэтажными зданиями в 10 и 14 этажей. Здание трехэтажное с подвалом, построенное из железобетонных стеновых панелей. Цокольная часть здания выкрашена в голубой цвет. На фасаде отсутствуют блоки кондиционеров.

Согласовано

Взам. инв. №

Подп. и дата

Инв. № подл.

КП-93/Б-18

г.Красноярск, ул. Судостроительная, 163 А

Изм.	Лист	№ докум.	Подп.	Дата	Паспорт фасада	Стадия	Лист	Листов
							п	2
ГИП		Жеребор	<i>[Signature]</i>	08.18	Ситуационный план М1:2000 Пояснительная записка			
Разраб.		Березовская	<i>[Signature]</i>	08.18				
Н.контр.		Иванов	<i>[Signature]</i>	08.18				



Фасад в осях 1-10




Фасад в осях В-А



Фасад в осях Г-В/ 3-1



Согласовано			
Взам. инв. №			
Подп. и дата			
Инв. № подл.			

					КП-93/Б-18			
					г.Красноярск, ул. Судостроительная, 163 А			
Изм.	Лист	№ докум.	Подп.	Дата	Паспорт фасада	Стадия	Лист	Листов
						П	3	
ГИП		Жерedor	<i>[Signature]</i>	08.18		Материалы фотофиксации существующего состояния фасадов		
Разраб.		Березовская	<i>[Signature]</i>	08.18				
Н.контр.		Иванов	<i>[Signature]</i>	08.18				



Фасад в осях А-В



Фасад в осях 10-8/ В-Г



Фасад в осях 7-4



Согласовано			
	Взам. инв. №		
	Подп. и дата		
Инв. № подл.			

					КП-93/Б-18			
					г.Красноярск, ул. Судостроительная, 163 А			
Изм.	Лист	№ докум.	Подп.	Дата	Паспорт фасада	Стадия	Лист	Листов
						П	4	
ГИП		Жерedor	<i>[Signature]</i>	08.18		Материалы фотофиксации существующего состояния фасадов		
Разраб.		Березовская	<i>[Signature]</i>	08.18				
Н.контр.		Иванов	<i>[Signature]</i>	08.18	<b>КРАСПИК</b>			



Развертка улицы



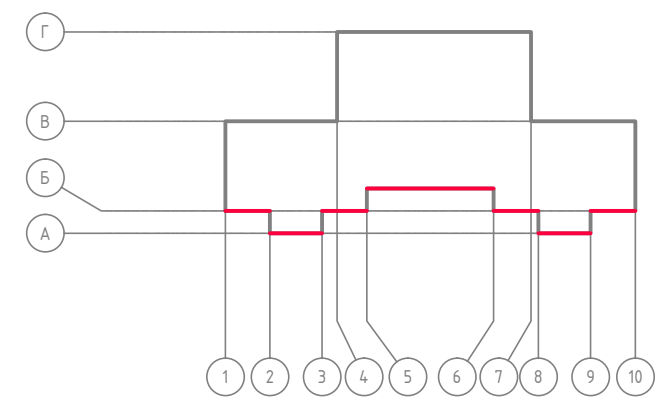
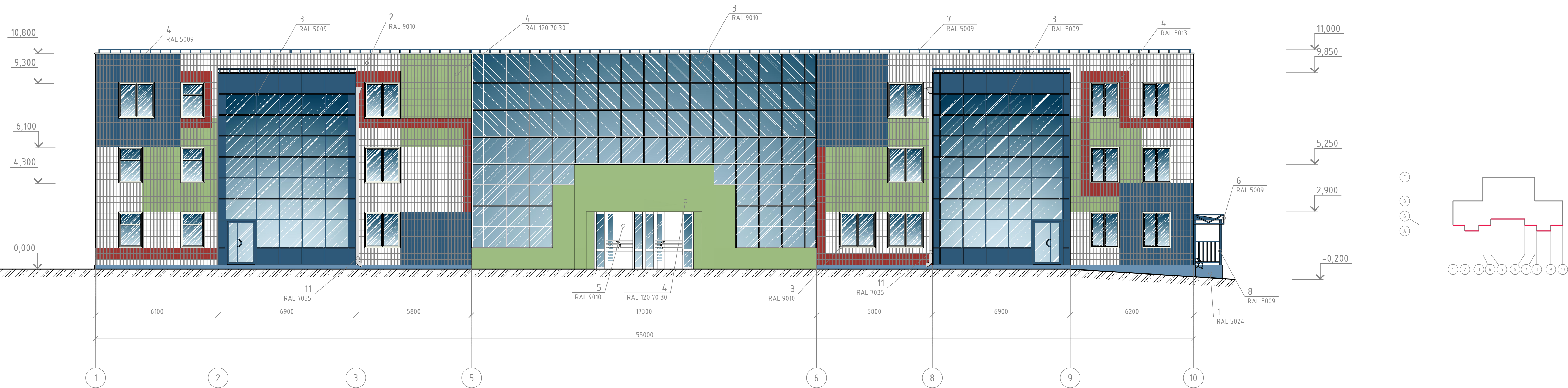
Согласовано

Инв. № подл.	Подп. и дата	Взам. инв. №

					КП-93/Б-18			
					г.Красноярск, ул. Судостроительная, 163 А			
Изм.	Лист	№ докум.	Подп.	Дата	Паспорт фасада	Стадия	Лист	Листов
						П	5	
ГИП	Жеребдор		<i>[Signature]</i>	08.18	Фотоизображение развертки улицы			
Разраб.	Березовская		<i>[Signature]</i>	08.18				
Н.контр.	Иванов		<i>[Signature]</i>	08.18				



Фасад в осях 1-10



Примечания:

1. Оси приняты условно.
2. Чертежи выполнены на основании обмеров здания

				КП-93/Б-18				
				г.Красноярск, ул. Судостроительная, 163 А				
Изм.	Лист	№ докум.	Подп.	Дата	Паспорт фасада	Стадия	Лист	Листов
ГИП	Жеребор		<i>[Signature]</i>	08.18		п	6	
Разраб.	Березовская		<i>[Signature]</i>	08.18	Колористическое решение фасадов			
Н.контр.	Иванов		<i>[Signature]</i>	08.18				

Согласовано

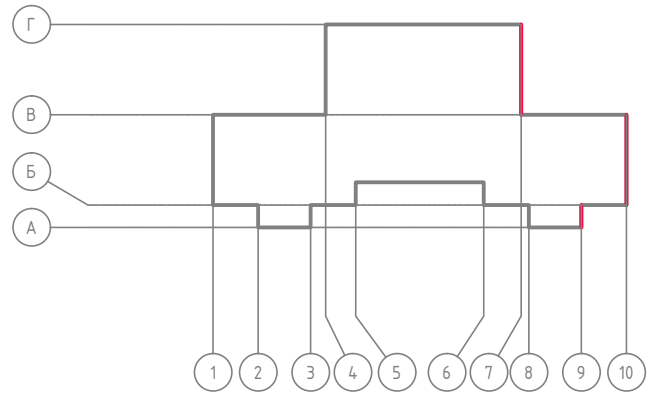
Взам. инв. №

Подп. и дата

Инв. № подл.



Фасад в осях А-Г



Примечания:

- Оси приняты условно.
- Чертежи выполнены на основании обмеров здания

				КП-93/Б-18				
				г.Красноярск, ул. Судостроительная, 163 А				
Изм.	Лист	№ докум.	Подп.	Дата	Паспорт фасада	Стадия	Лист	Листов
						П	7	
ГИП	Жеребор		<i>[Signature]</i>	08.18				
Разраб.	Березовская		<i>[Signature]</i>	08.18				
Н.контр.	Иванов		<i>[Signature]</i>	08.18	Колористическое решение фасадов			



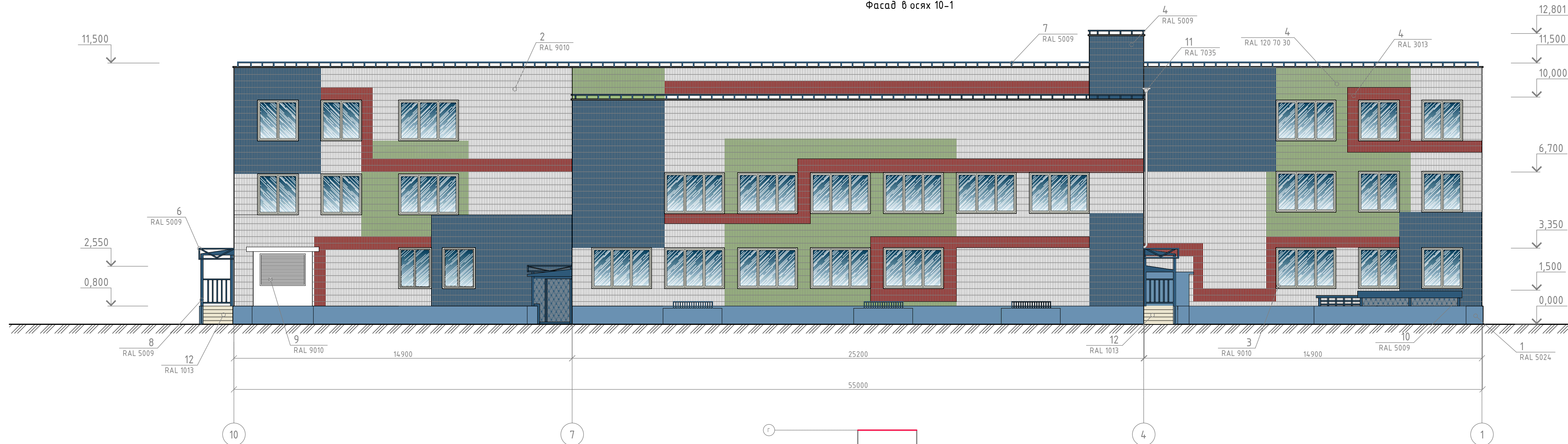
Согласовано

Взам. инв. №

Подп. и дата

Инв. № подл.

Фасад в осях 10-1



Примечания:

1. Оси приняты условно.
2. Чертежи выполнены на основании обмеров здания

				КП-93/Б-18		
				г.Красноярск, ул. Судостроительная, 163 А		
Изм.	Лист	№ докум.	Подп.	Дата	Паспорт фасада	
ГИП	Жеребор	Жеребор	<i>[Signature]</i>	08.18	Стадия	Лист
Разраб.	Березовская	Березовская	<i>[Signature]</i>	08.18	п	8
Н.контр.	Иванов	Иванов	<i>[Signature]</i>	08.18	Колористическое решение фасадов	

Согласовано

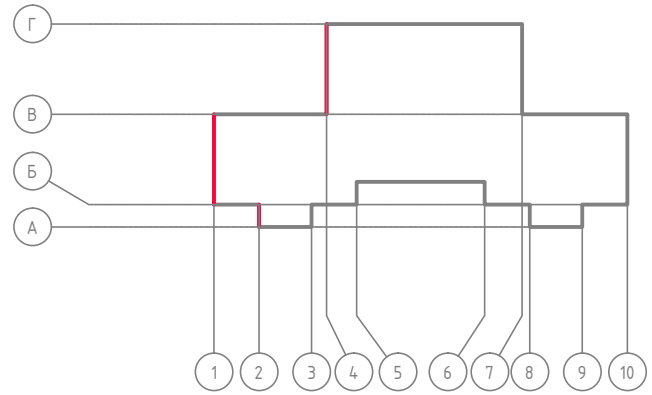
Взам. инв. №

Подп. и дата

Инв. № подл.



Фасад в осях Г-А



Примечания:

1. Оси приняты условно.
2. Чертежи выполнены на основании обмеров здания

				КП-93/Б-18				
				г.Красноярск, ул. Судостроительная, 163 А				
Изм.	Лист	№ докум.	Подп.	Дата	Паспорт фасада	Стадия	Лист	Листов
						П	9	
ГИП	Жеребор		<i>[Signature]</i>	08.18				
Разраб.	Березовская		<i>[Signature]</i>	08.18				
Н.контр.	Иванов		<i>[Signature]</i>	08.18	Колористическое решение фасадов	<b>КРАСПИК</b>		

Согласовано


Взам. инв. №

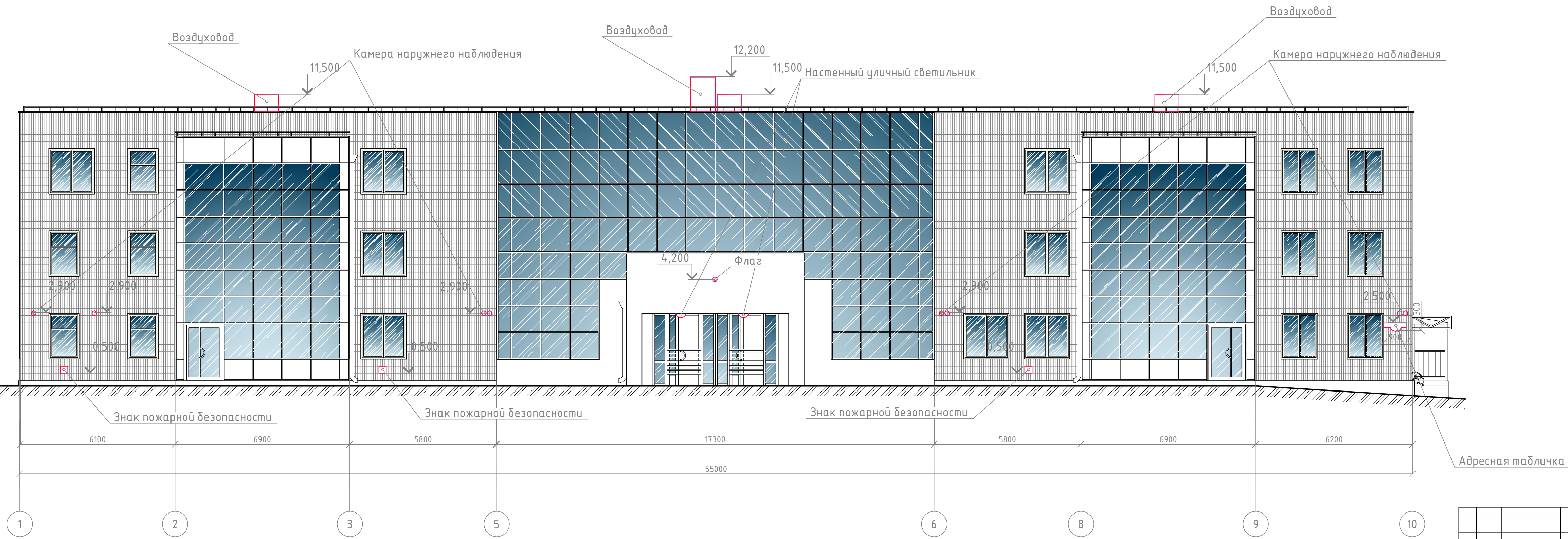
Подп. и дата

Инв. № подл.





Фасад в осях 1-10



Примечания:

1. Оси приняты условно.
2. Чертежи выполнены на основании обмеров здания

				КП-93/Б-18		
				г.Красноярск, ул. Судостроительная, 163 А		
Изм.	Лист	№ докум.	Подп.	Дата	Паспорт фасада	
ГИП	Жеребор		<i>[Signature]</i>	08.18	Стадия	Лист
Разраб.	Березовская		<i>[Signature]</i>	08.18	П	11
Н.контр.	Иванов		<i>[Signature]</i>	08.18	Листов	
					Схема расположения дополнительного оборудования и дополнительных элементов устройств	

Согласовано  
 Взам. инв. №  
 Подп. и дата  
 Инв. № подл.

Фасад в осях А-Г



Согласовано

Взам. инв. №

Подп. и дата

Инв. № подл.

Примечания:

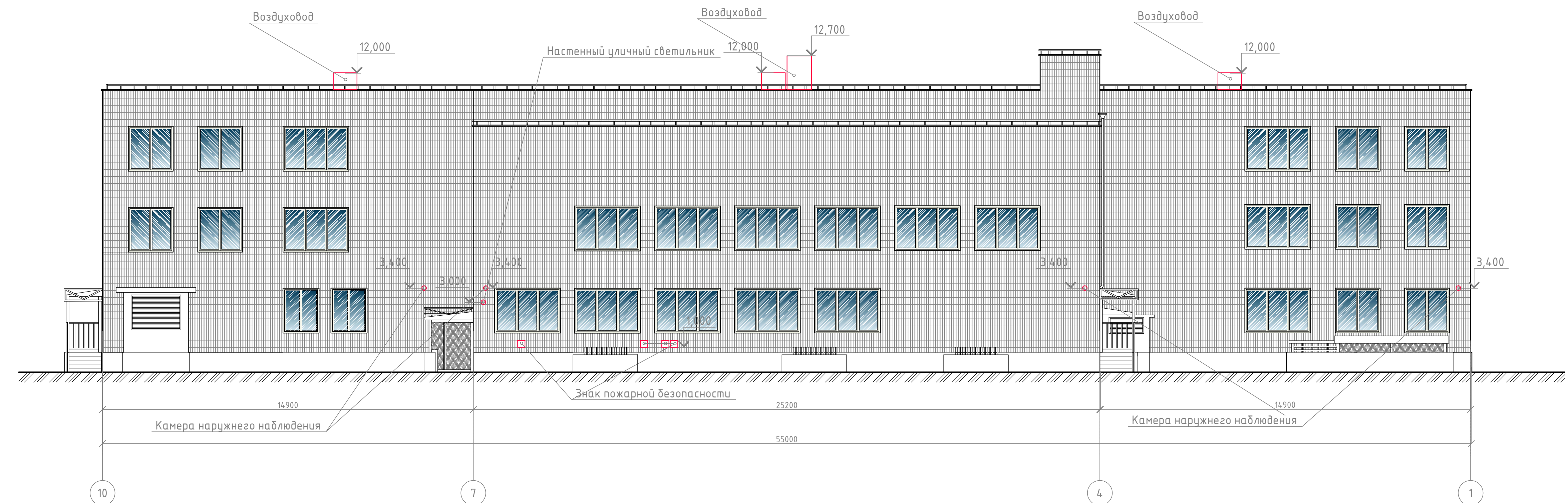
- Оси приняты условно.
- Чертежи выполнены на основании обмеров здания

				КП-93/Б-18				
				г.Красноярск, ул. Судостроительная, 163 А				
Изм.	Лист	№ докум.	Подп.	Дата	Паспорт фасада	Стадия	Лист	Листов
						П	12	
ГИП	Жеребдор		<i>[Signature]</i>	08.18		Схема расположения дополнительного оборудования и дополнительных элементов устройств		
Разраб.	Березовская		<i>[Signature]</i>	08.18				
Н.контр.	Иванов		<i>[Signature]</i>	08.18				





Фасад в осях 10-1



Примечания:  
 1. Оси приняты условно.  
 2. Чертежи выполнены на основании обмеров здания

				КП-93/Б-18				
				г.Красноярск, ул. Судостроительная, 163 А				
Изм.	Лист	№ докум.	Подп.	Дата	Паспорт фасада	Стадия	Лист	Листов
ГИП	Жеребор		<i>[Signature]</i>	08.18		п	13	
Разраб.	Березовская		<i>[Signature]</i>	08.18				
Н.контр.	Иванов		<i>[Signature]</i>	08.18	Схема расположения дополнительного оборудования и дополнительных элементов устройств			

Согласовано  
 Взам. инв. №  
 Подп. и дата  
 Инв. № подл.

Фасад в осях Г-А



Согласовано

Взам. инв. №

Подп. и дата

Инв. № подл.

Примечания:

- Оси приняты условно.
- Чертежи выполнены на основании обмеров здания

					КП-93/Б-18			
					г.Красноярск, ул. Судостроительная, 163 А			
Изм.	Лист	№ докум.	Подп.	Дата	Паспорт фасада	Стадия	Лист	Листов
						П	14	
ГИП		Жеребор	<i>[Signature]</i>	08.18		Схема расположения дополнительного оборудования и дополнительных элементов устройств		
Разраб.		Березовская	<i>[Signature]</i>	08.18				
Н.контр.		Иванов	<i>[Signature]</i>	08.18				









**Перечень оборудования дополнительных элементов и устройств**

№ п/п	Тип	Краткое описание	Расположение (фасад, этаж)	Номер листа паспорта фасада содержащий схему	Отметка о демонтаже
1	Настенный уличный светильник	Общее количество - 8 шт.	Над дверными проемами Фасад в осях 5-6/Б-В/Г-В	лист 11,12,14	
2	Знаки пожарной безопасности	Общее количество - 8 шт. Знаки расположения пожарного крана. Размер 300 x 300 мм	Фасад 1-9/7-4/ Б-В	лист 11,12 13	
3	Адресная табличка	Общее количество - 1 шт. Табличка выполнена белым текстом на синем фоне. Размеры 900x300 мм	Фасад 6-9	лист 11	
4	Флаг	Общее количество - 1 шт. Флаг РФ над центральным входом	Фасад 5-6	лист 11	
5	Воздуховоды	Общее количество - 14 шт.	На крыше	лист 11,12,13,14	
6	Камера наружного видеонаблюдения	Общее количество - 19 шт.	Фасад 1-10/10-1/А-Г/ Г-А	лист 11,12,13,14	

Согласовано


Инв. № подл.	Взам. инв. №	Подп. и дата	Изм.	Лист	№ докум.	Подп.	Дата

КП-93/Б-18								
г.Красноярск, ул. Судостроительная, 163 А								
						Стадия	Лист	Листов
Паспорт фасада						П	15	
Перечень оборудования, дополнительных элементов и устройств								
ГИП	Жеребдор		08.18					
Разраб.	Березовская		08.18					
Н.контр.	Иванов		08.18					

Разрешение		Обозначение	Код	Примечание
Изм.	Лист			
		Содержание изменения		

Согласовано:

Н. контр.	Утв.			Разрешение на внесение изменений	Лист	Листов
	ГИП				16	
	Составил					
	Изм. внес					