

Проект паспорта фасадов здания по адресу: г. Красноярск,  
ул. Судостроительная, д. 131.

ПРОЕКТНАЯ ДОКУМЕНТАЦИЯ

Красноярск 2018

Проект паспорта фасадов здания по адресу: г. Красноярск,  
ул. Судостроительная, д. 131.

ПРОЕКТНАЯ ДОКУМЕНТАЦИЯ

Согласовано

М.П.

" " 20\_\_ г. №\_\_

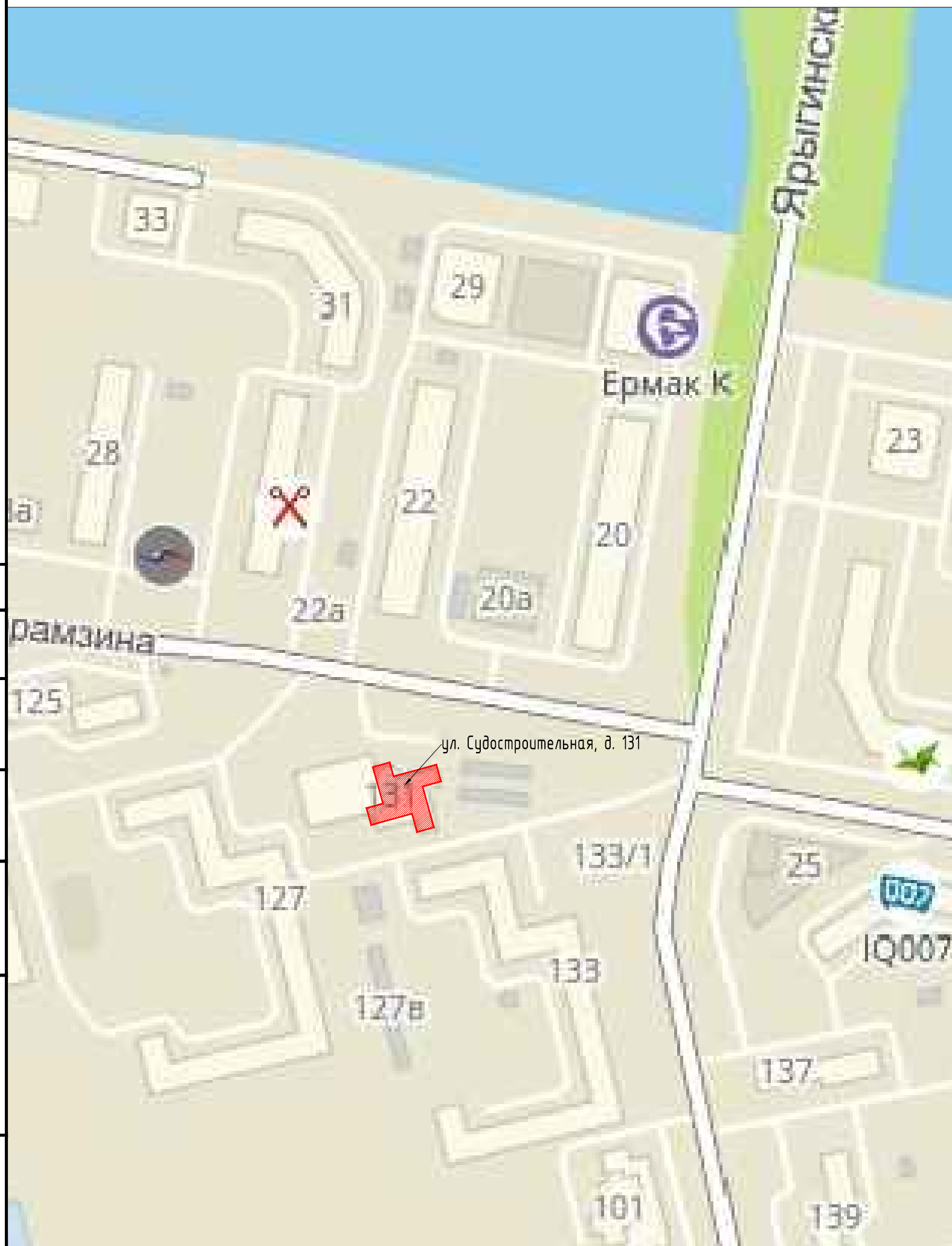
## ПАСПОРТ ФАСАДОВ

Адрес здания, строения, сооружения:	г. Красноярск, ул. Судостроительная, д. 131
Год постройки:	2000
Автор архитектурного проекта:	Косинов В.Н.
Число этажей:	16
Серия (при наличии):	-
Назначение:	Жилой дом
Статус здания, строения (при наличии):	-
Лицо, ответственное за эксплуатацию:	Трофимова Елена Яковлевна

Паспорт фасадов составлен по состоянию  
на " " 20\_\_ г.

Актуализирован " " 20\_\_ г.

СИТУАЦИОННЫЙ ПЛАН. М 1:2000



СОСТАВ РАЗДЕЛА

Лист	Наименование	Прим.
2	Ситуационный план. М 1:2000. Пояснительная записка.	стр. 3
3, 4	Материалы фотофиксации существующего состояния фасадов.	стр. 4, 5
5	Фотографическое изображение развертки фрагмента улицы с главного фасада.	стр. 6
6, 7	Колористическое решение фасадов.	стр. 7, 8
8	Ведомость применяемых материалов.	стр. 9
9, 10	Схема расположения дополнительного оборудования, дополнительных элементов и устройств.	стр. 10, 11
11	Перечень оборудования, дополнительных элементов и устройств.	стр. 12
Разрешение на внесение изменений		

ПОЯСНИТЕЛЬНАЯ ЗАПИСКА

Паспорт фасада составлен на объект, расположенный по адресу: г. Красноярск, ул. Судостроительная, д. 131. По основному функциональному назначению объект представляет собой жилое здание. На данный момент в здании расположено товарищество собственников жилья "ИСКРА-2000."

Согласовано

Взам. инв. №

Подп. и дата

Инв. № подл.

Изм.	Кол.	Лист	№ док.	Подп.	Дата	Проект паспорта фасадов здания по адресу: г. Красноярск, ул. Судостроительная, д. 131.			
						Ситуационный план. М 1:2000. Пояснительная записка.	Стадия	Лист	Листов
							П	2	13

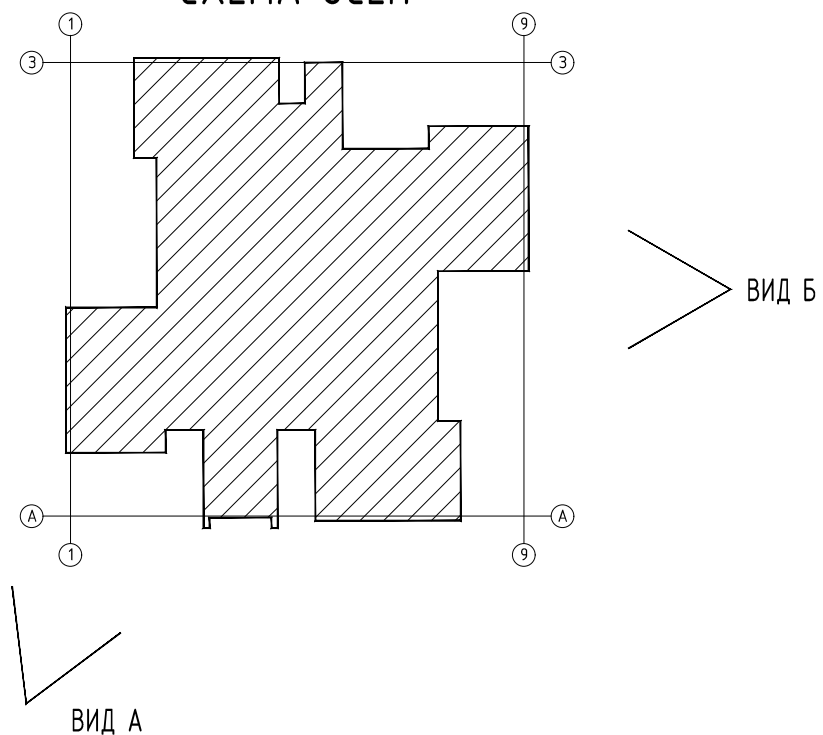
ВИД А



ВИД Б



СХЕМА ОСЕЙ



Согласовано

Взам. инв. №

Подп. и дата

Инв. № подл.

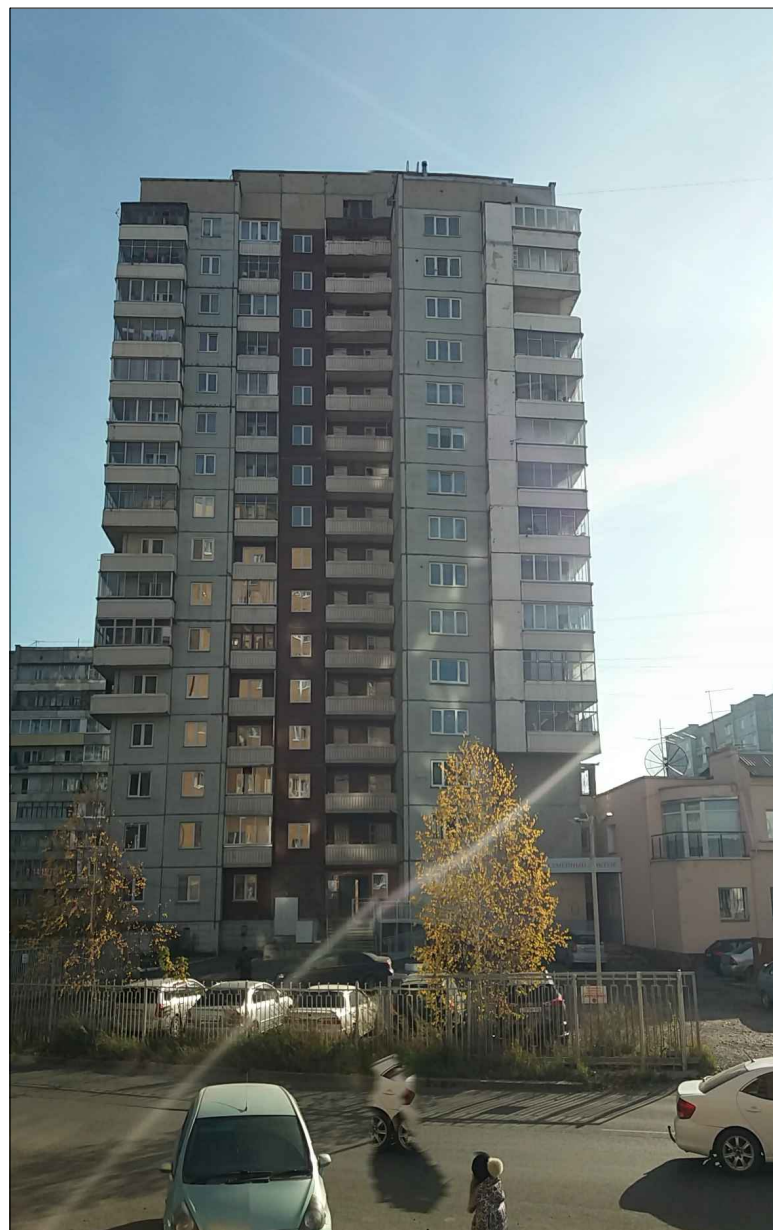
Проект паспорта фасадов здания по адресу: г. Красноярск, ул. Судостроительная, д. 131.								
Изм.	Кол.	Лист	№ док.	Подп.	Дата			
Материалы фотофиксации существующего состояния фасадов. Вид А. Вид Б.						Стадия	Лист	Листов
						П	3	13



ВИД В



ВИД Г

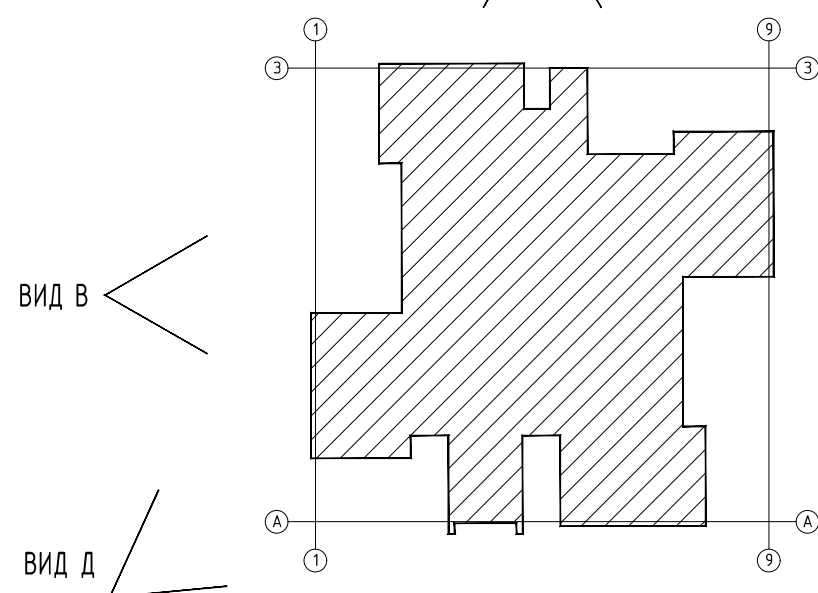


ВИД Д



СХЕМА ОСЕЙ

ВИД Г



Согласовано

Взам. инв. №

Подп. и дата

Инв. № подл.

Изм.	Кол.	Лист	№ док.	Подп.	Дата

Проект паспорта фасадов здания по адресу:  
г. Красноярск, ул. Судостроительная, д. 131.

Материалы фотофиксации  
существующего состояния фасадов.  
Вид В. Вид Г. Вид Д.

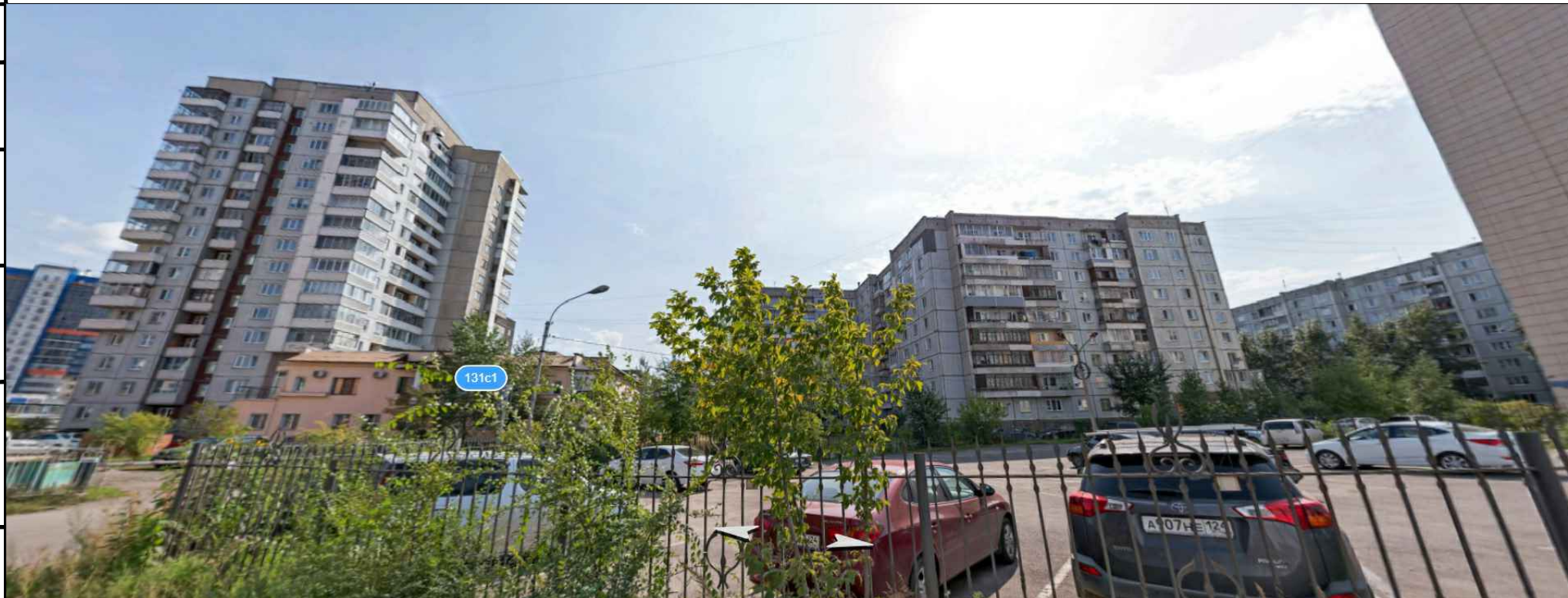
Стадия	Лист	Листов
П	4	13



РАЗВЕРТКА С УЛ. СЕМАФОРНАЯ



РАЗВЕРТКА С УЛ. КАРАМЗИНА



Согласовано

Взам. инв. №

Подп. и дата

Инв. № подл.

Изм.	Кол.	Лист	№ док.	Подп.	Дата

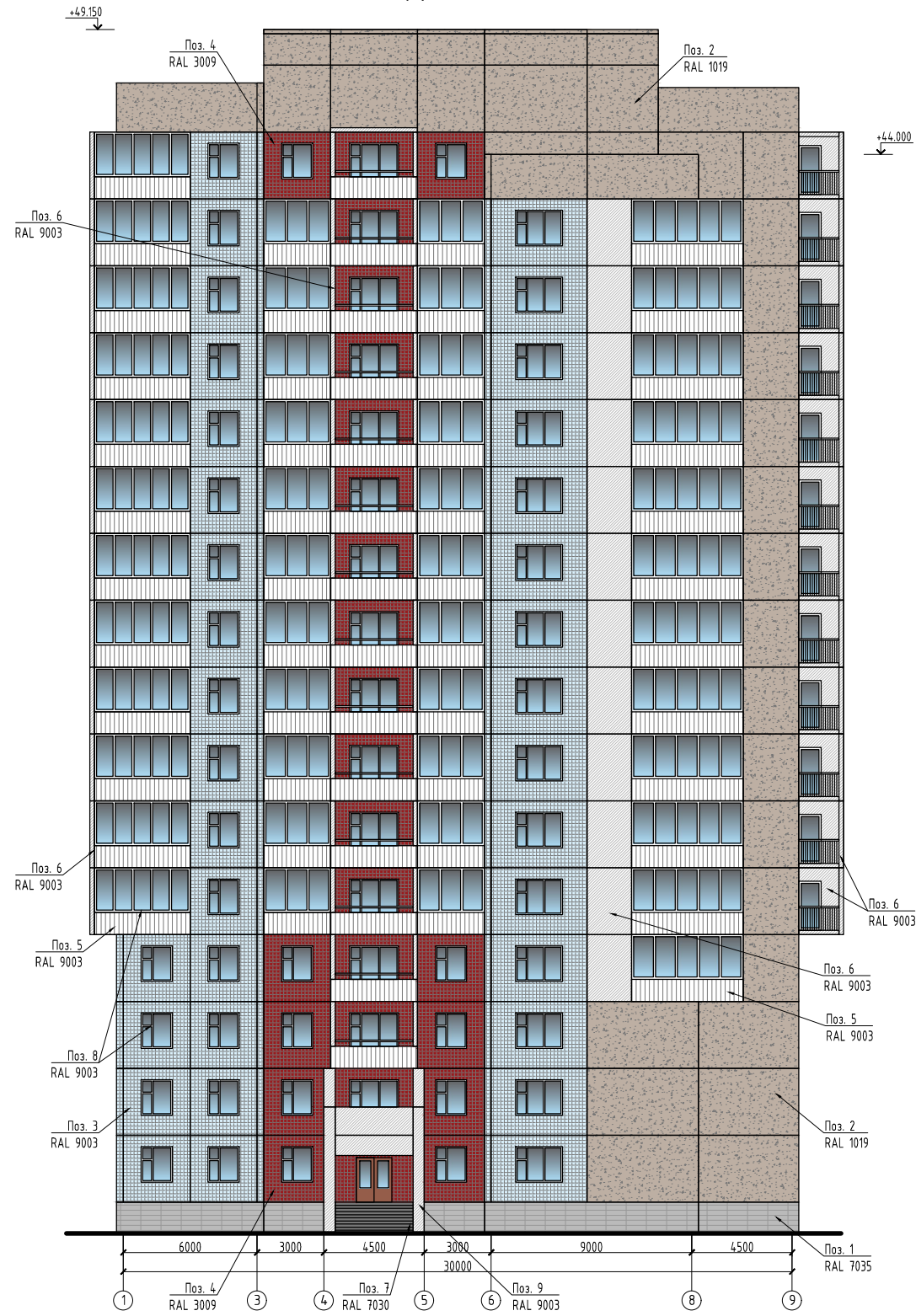
Проект паспорта фасадов здания по адресу:  
г. Красноярск, ул. Судостроительная, д. 131.

Фотографическое изображение  
развертки фрагмента улицы  
с главного фасада.

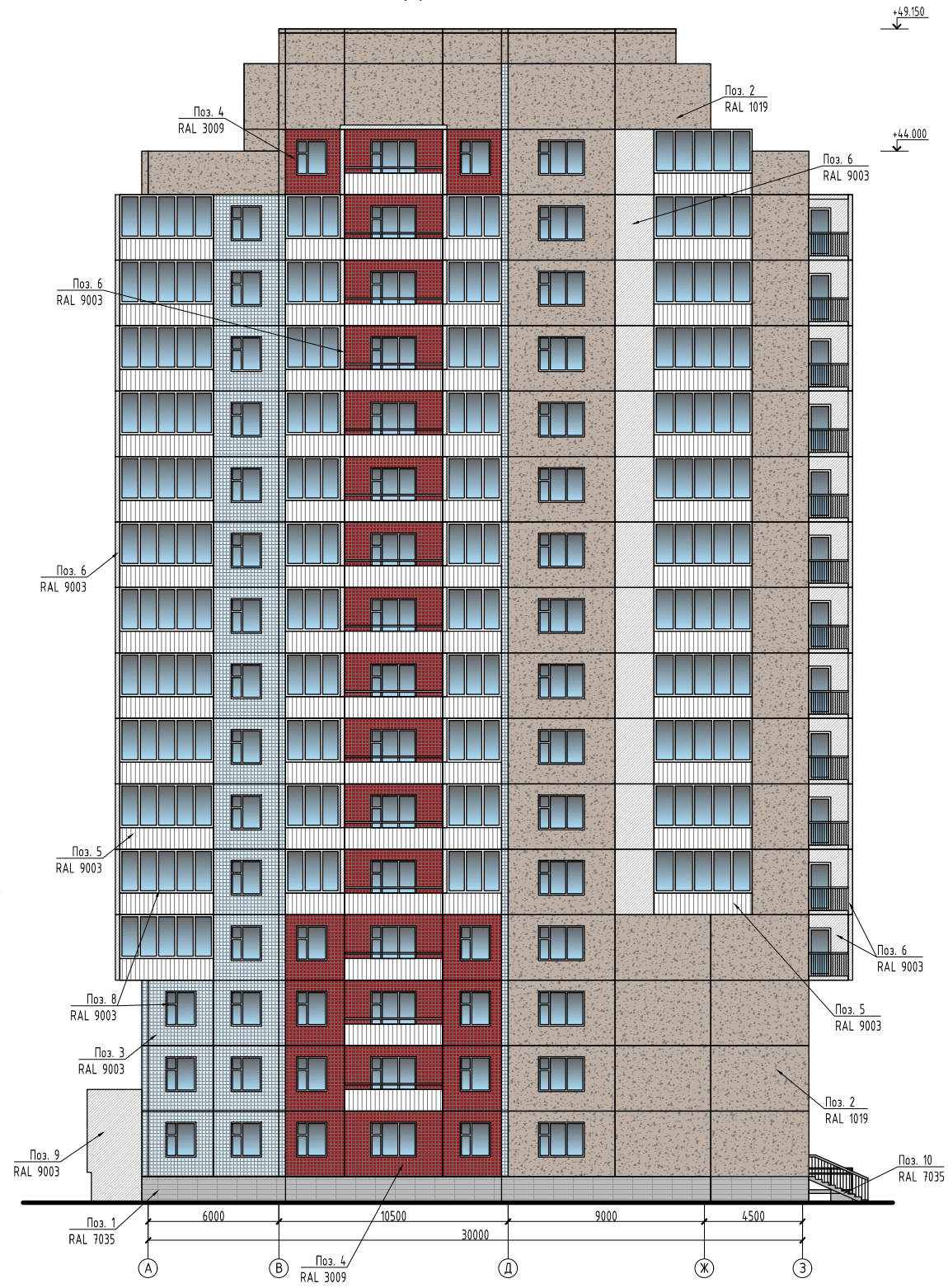
Стадия	Лист	Листов
П	5	



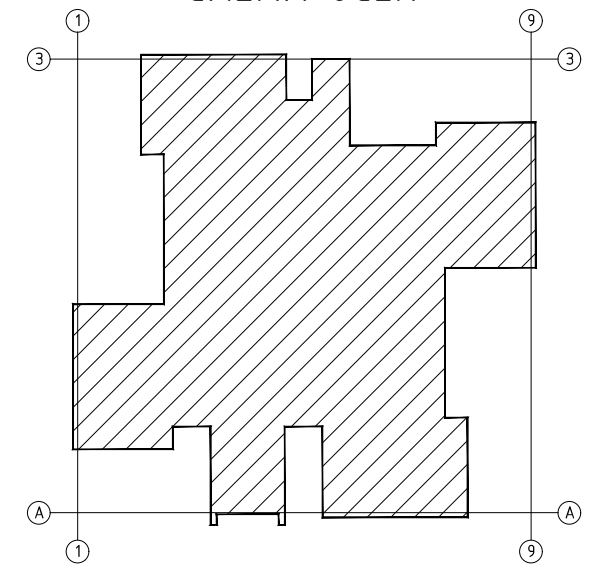
# ФАСАД В ОСЯХ 1-9.



# ФАСАД В ОСЯХ А-З.



# СХЕМА ОСЕЙ



Согласовано

Взам. инв. №

Подп. и дата

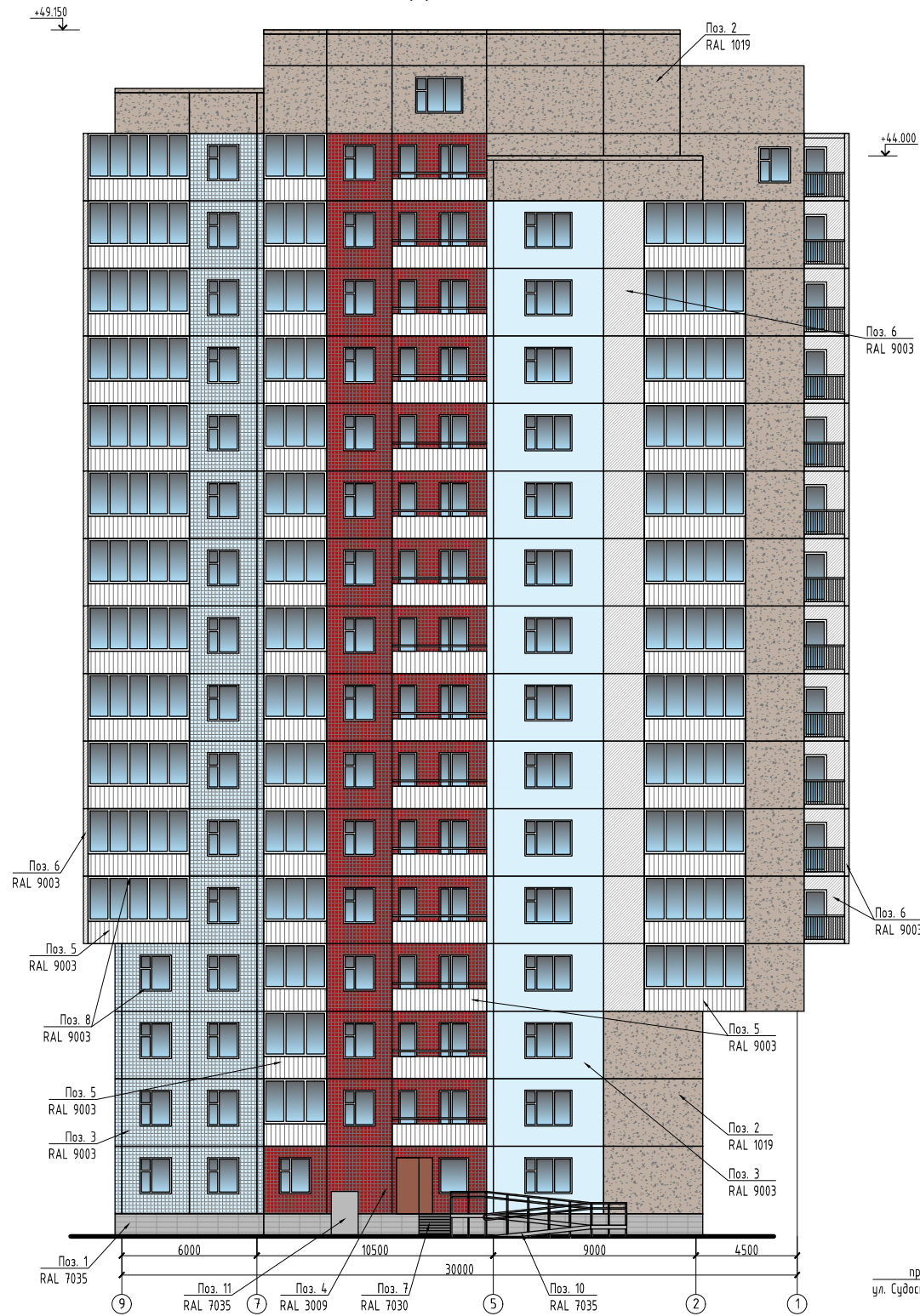
Инв. № подл.

1. Оси показаны условно.

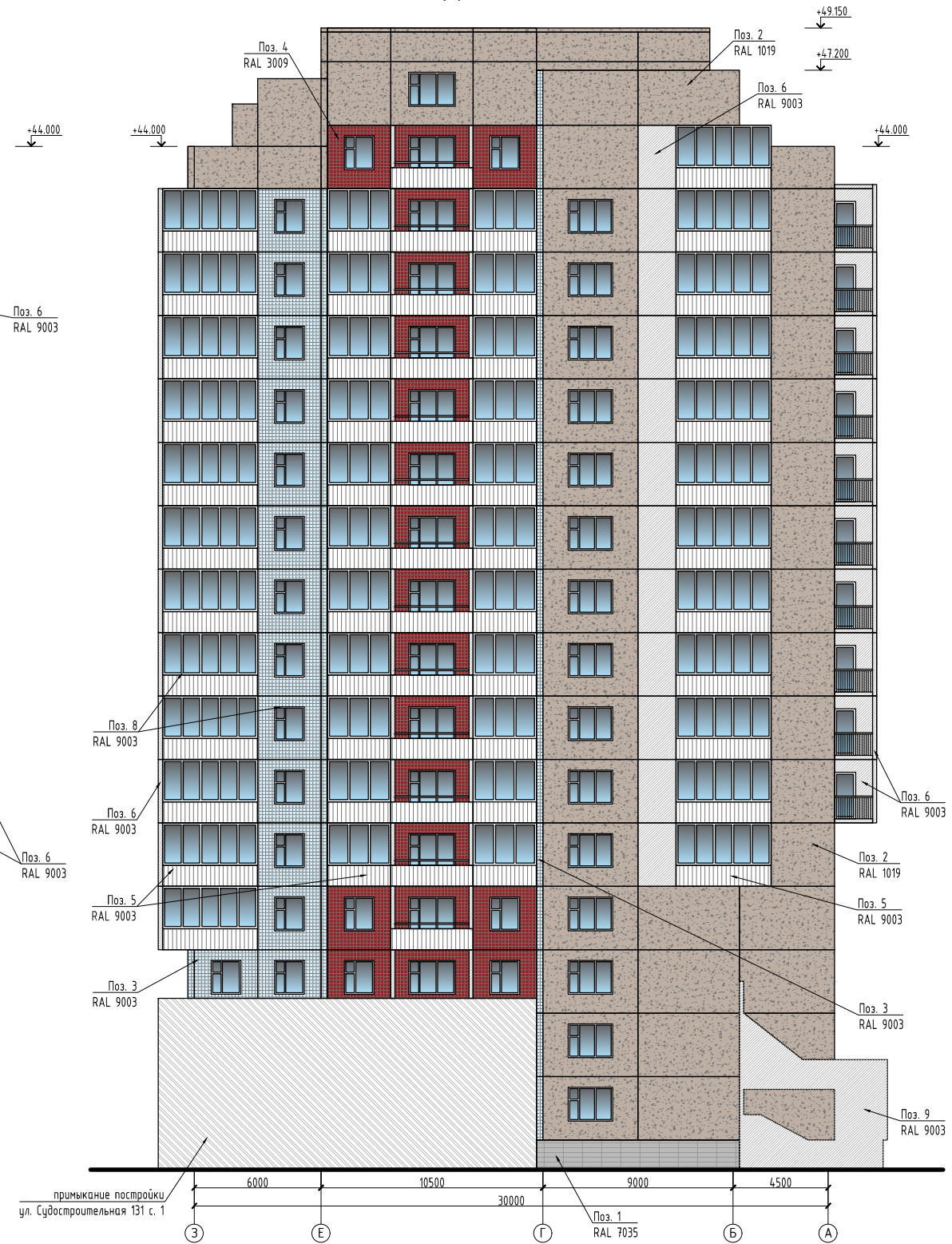
Изм.	Кол.	Лист	№ док.	Подп.	Дата	Проект паспорта фасадов здания по адресу: г. Красноярск, ул. Судостроительная, д. 131.	Стадия	Лист	Листов
							П	6	
Колористическое решение фасадов. Фасад в осях 1-9. Фасад в осях А-З.									



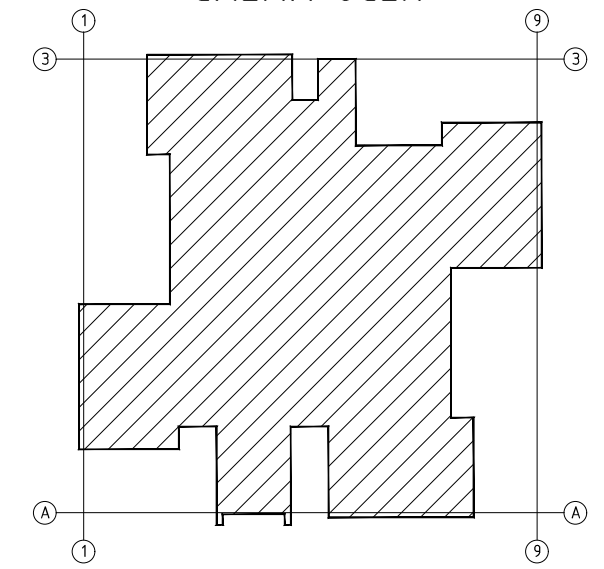
# ФАСАД В ОСЯХ 9-1.



# ФАСАД В ОСЯХ 3-А.



# СХЕМА ОСЕЙ



Согласовано

Взам. инв. №

Подп. и дата

Инв. № подл.

1. Оси показаны условно.

						Проект паспорта фасадов здания по адресу:		
						г. Красноярск, ул. Судостроительная, д. 131.		
Изм.	Кол.	Лист	№ док.	Подп.	Дата	Стадия	Лист	Листов
						П	7	
						Колористическое решение фасадов. Фасад в осях 9-1. Фасад в осях 3-А.		

# ВЕДОМОСТЬ ПРИМЕНЯЕМЫХ МАТЕРИАЛОВ

№ П/П	Элемент фасада	Эталон цвета	Вид отделки	Индекс RAL
1	Цоколь		Наружные цокольные панели из керамзитобетона, декоративный рельеф + покраска	RAL 7035
2	Поле основной стены		Внешние панели из 3х слойного керамзитобетона, стеклоплитка	RAL 9003
3	Поле основной стены		Внешние панели из 3х слойного керамзитобетона, рельефное покрытие	RAL 1019
4	Поле основной стены		Внешние панели из 3х слойного керамзитобетона, стеклоплитка	RAL 3009
5	Ограждения балкона		Плиты из бетона, декоративный рельеф + покраска	RAL 9003
6	Ограждения балкона		Плиты из бетона + покраска	RAL 9003
7	Ступени парадного крыльца		Бетон	RAL 7030
8	Переплеты окон			RAL 9003
9	Конструктивные элементы парадного входа		Бетон + покраска	RAL 9003
10	Лестница и пандус		Металл + покраска	RAL 7035
11	Техническая дверь		Металл + покраска	RAL 7035

Согласовано

Взам. инв. №

Подп. и дата

Инв. № подл.

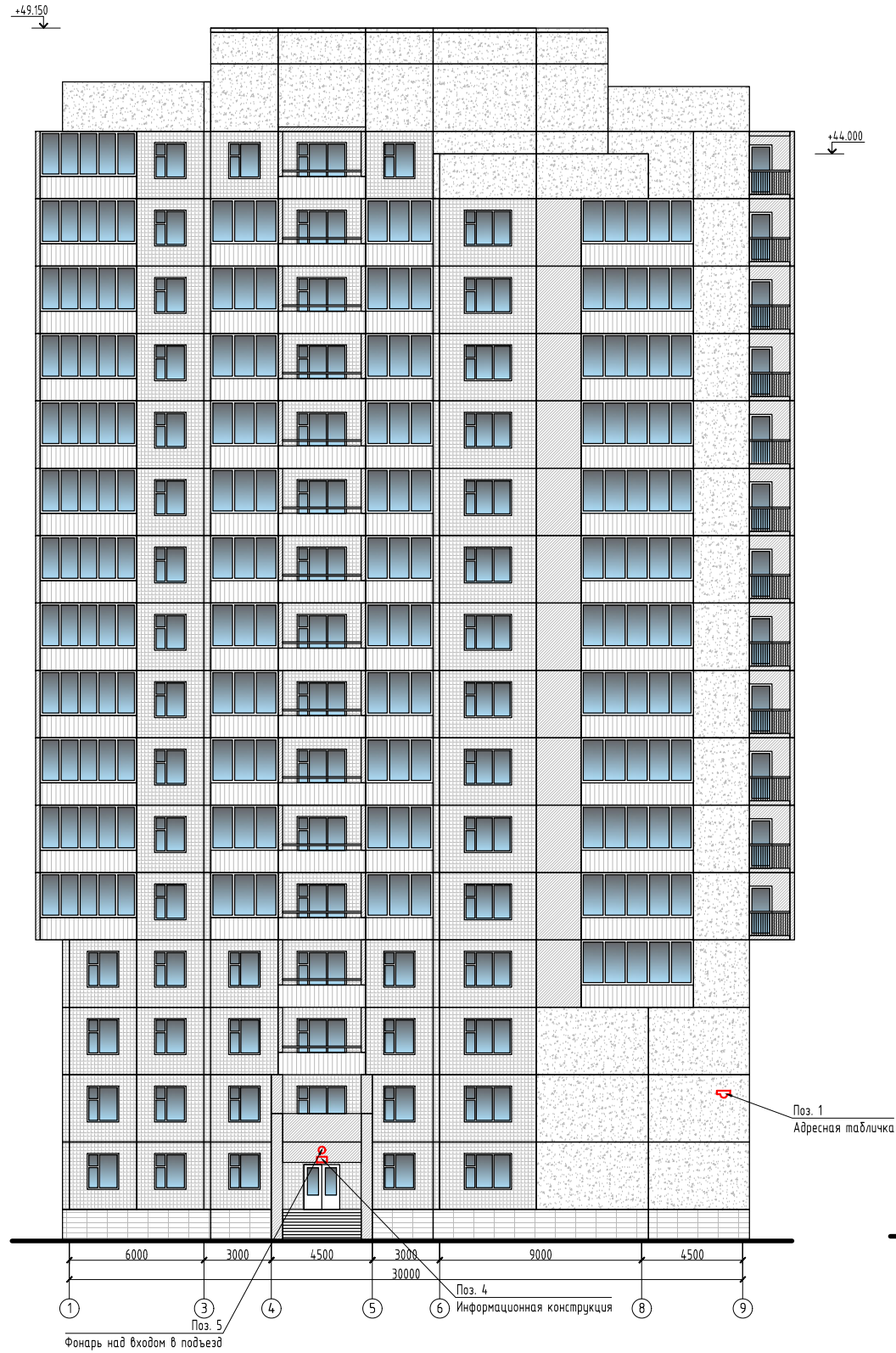
Проект паспорта фасадов здания по адресу:  
г. Красноярск, ул. Судостроительная, д. 131.

Ведомость применяемых материалов.

Стадия	Лист	Листов
П	8	



ФАСАД В ОСЯХ 1-9.



ФАСАД В ОСЯХ А-З.

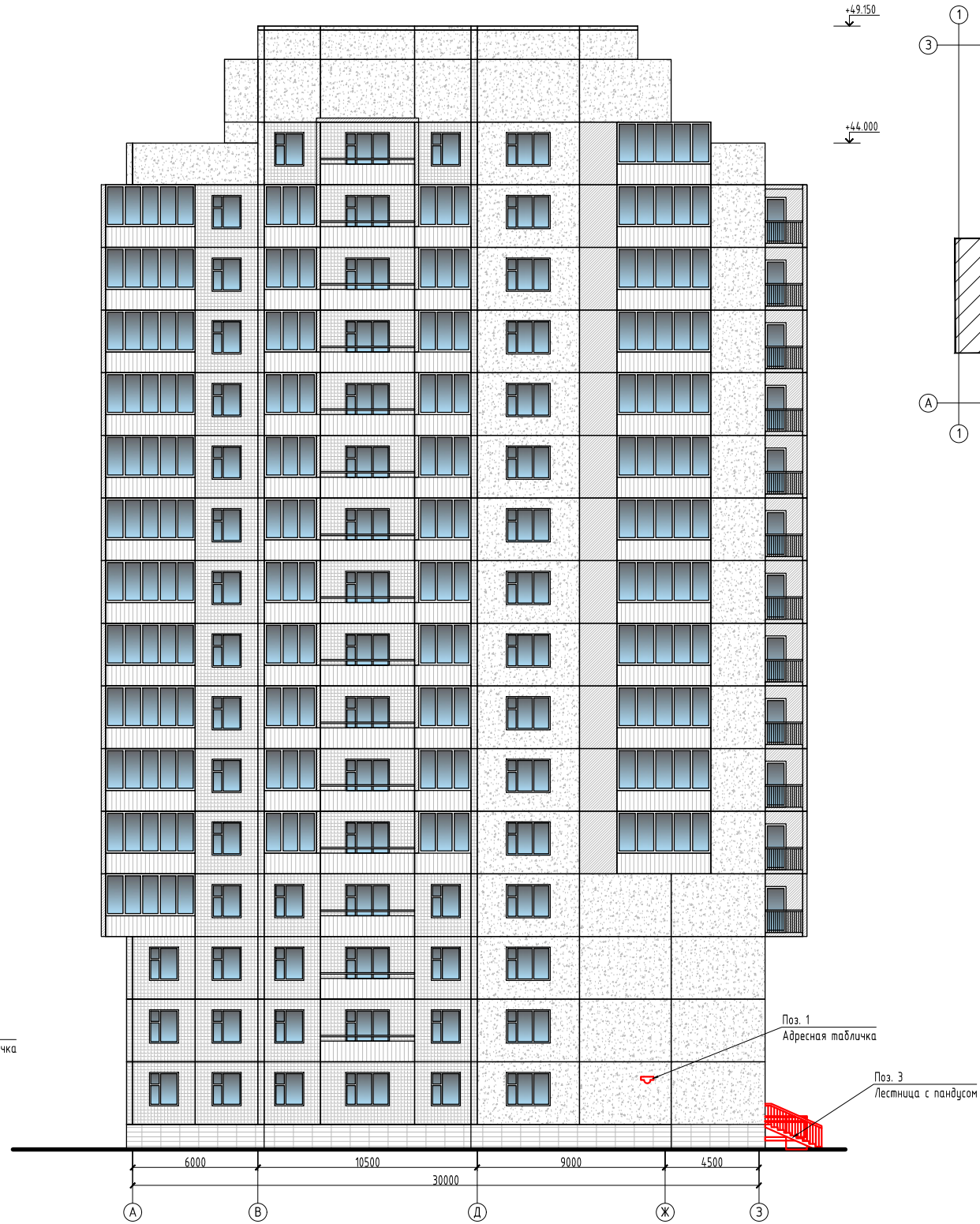
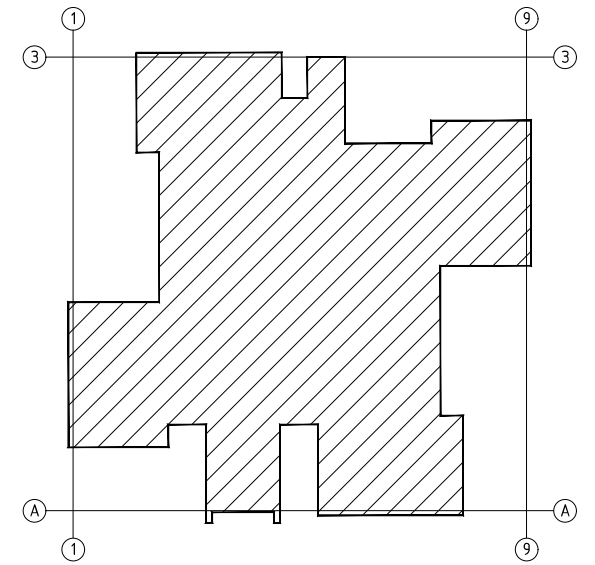


СХЕМА ОСЕЙ



Согласовано

Взам. инв. №

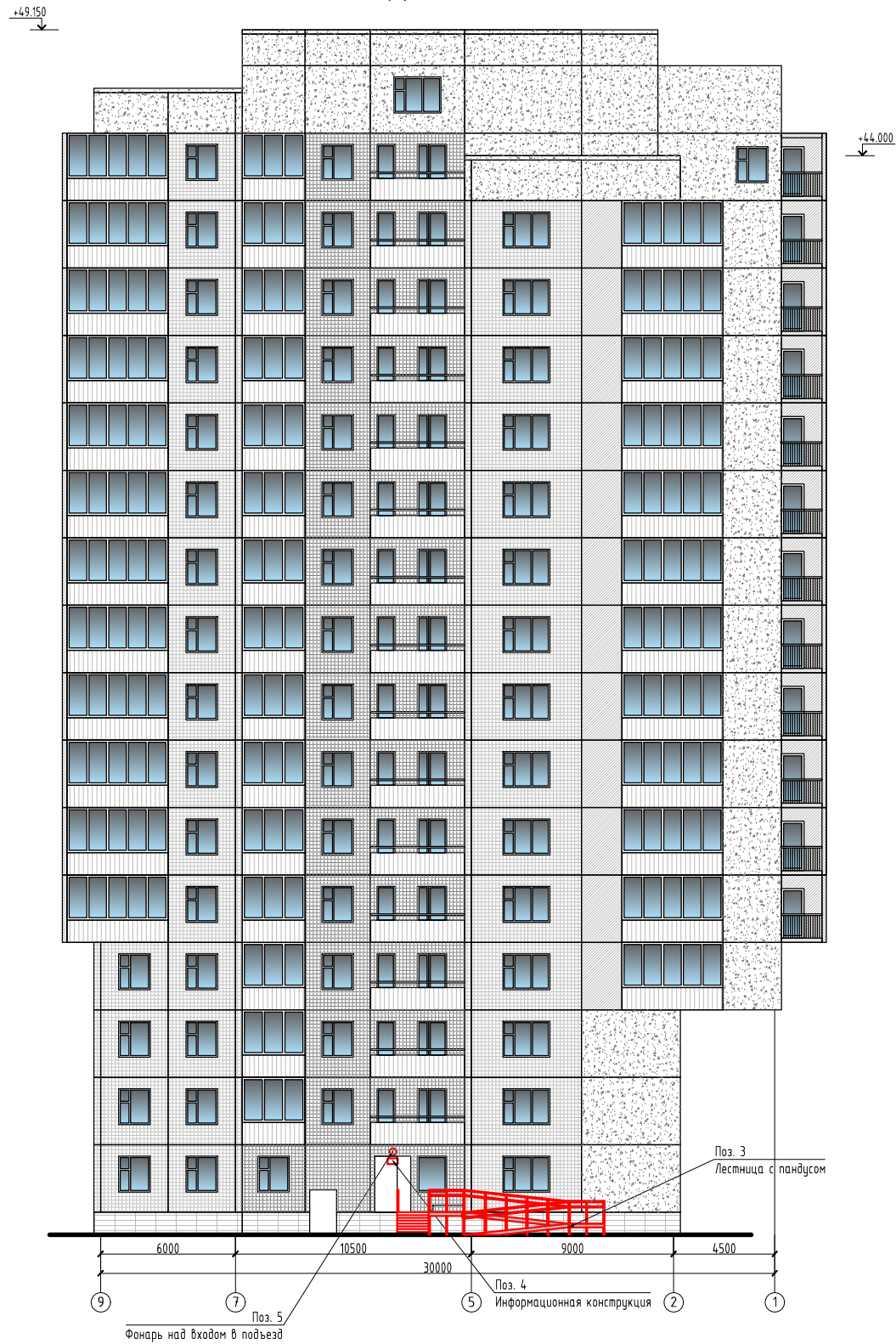
Подп. и дата

Инв. № подл.

Изм.	Кол.	Лист	№ док.	Подп.	Дата	Проект паспорта фасадов здания по адресу: г. Красноярск, ул. Судостроительная, д. 131.	Стадия	Лист	Листов
							П	9	
Схема расположения дополнительного оборудования, дополнительных элементов и устройств.									



ФАСАД В ОСЯХ 9-1.



ФАСАД В ОСЯХ 3-А.

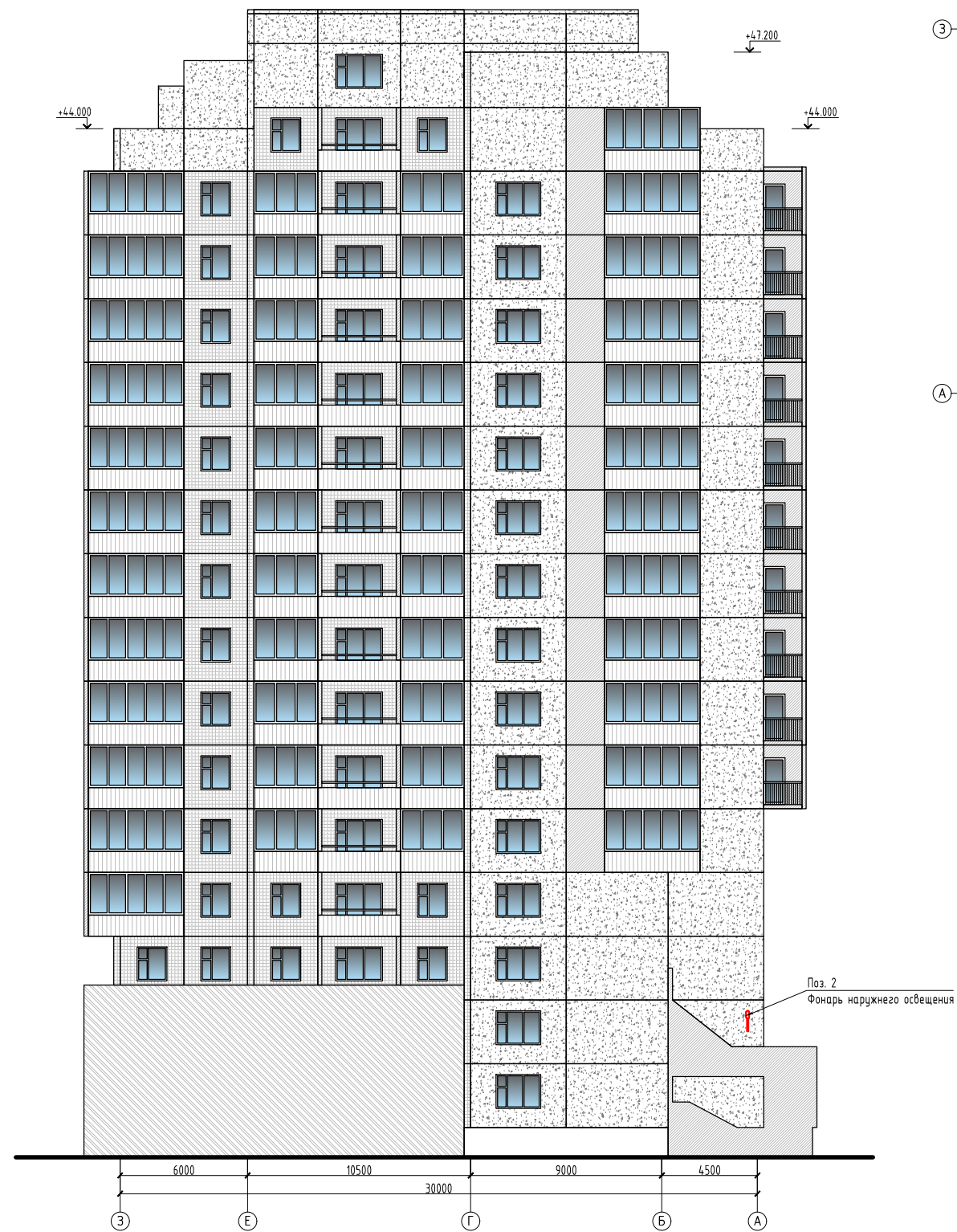
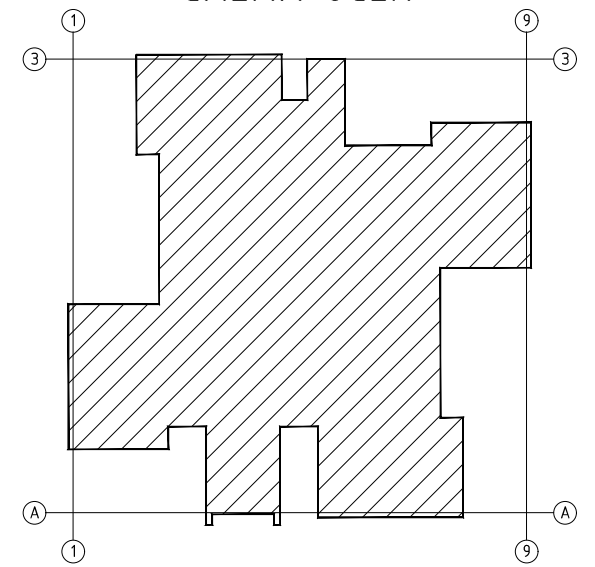


СХЕМА ОСЕЙ



Согласовано

Взам. инв. №

Подп. и дата

Инв. № подл.

Изм.	Кол.	Лист	№ док.	Подп.	Дата	Проект паспорта фасадов здания по адресу: г. Красноярск, ул. Судостроительная, д. 131.	Стадия	Лист	Листов
							П	10	
Схема расположения дополнительного оборудования, дополнительных элементов и устройств.									



## ПЕРЕЧЕНЬ ОБОРУДОВАНИЯ, ДОПОЛНИТЕЛЬНЫХ ЭЛЕМЕНТОВ И УСТРОЙСТВ

№ П/П	Тип дополнительного оборудования, дополнительного элемента или устройства	Краткое описание	Расположение (фасад, этаж)	Номер листа паспорта фасадов, содержащего схему	Отметка о демонтаже
1	Адресная табличка	Вывеска с названием улицы и номером дома, табличка синяя металлическая с белыми буквами, 2 шт., крепить анкерами к стене	Фасад 1-9: между осями 8 и 9, Фасад А-3: между осями Д и Ж	9	
2	Фонарь наружного освещения	Фонарь настенный, корпус цвета RAL 7030, свет "теплый"	Фасад 3-А: между осями Б и А	10	
3	Лестница с пандусом	Металлоконструкция + покраска, цвет RAL 7035	Фасад 9-1: по оси 5, Фасад А-3: ось 3 (вид сбоку)	9, 10	
4	Табличка с обозначением подъезда и квартир	Вывеска с обозначением подъезда и квартир, табличка синяя металлическая с белыми буквами, 2 шт., крепить анкерами к стене	Фасад 1-9: между осями 4 и 5, Фасад 9-1: между осями 7 и 5	9, 10	
5	Фонарь над входом в подъезд	Фонарь настенный, корпус цвета RAL 7030 либо RAL 9003, свет "теплый"	Фасад 1-9: между осями 4 и 5, Фасад 9-1: между осями 7 и 5	9, 10	

Согласовано

Взам. инв. №

Подп. и дата

Инв. № подл.

						Проект паспорта фасадов здания по адресу: г. Красноярск, ул. Судостроительная, д. 131.			
Изм.	Кол.	Лист	№ док.	Подп.	Дата	Перечень оборудования, дополнительных элементов и устройств.	Стадия	Лист	Листов
							П	11	

Разрешение		Обозначение		
Изм.	Лист	Содержание изменения	Код	Примечание

Согласовано			

Инв. № подл.	Подп. и дата	Взам. инв. №	

						Проект паспорта фасадов здания по адресу: г. Красноярск, ул. Судостроительная, д. 131.			
	Изм.	Кол.	Лист	№ док.	Подп.	Дата	Стадия	Лист	Листов
							Разрешение на внесение изменений.		