

Свидетельство о допуске к работам по подготовке проектной документации,
которые оказывают влияние на безопасность объектов капитального строительства №9801.
№ СРО-П-145-04032010 от 23 июля 2013 г.

Заказчик — МАОУ "Гимназия №5"

г. Красноярск, ул. Семафорная, д. 195/197

ПАСПОРТ ФАСАДОВ

КП-96/Б-18

Свидетельство о допуске к работам по подготовке проектной документации,
которые оказывают влияние на безопасность объектов капитального строительства №9801.
№ СРО-П-145-04032010 от 23 июля 2013 г.

Заказчик – МАОУ "Гимназия №5"

г. Красноярск, ул. Семафорная, д. 195/197

ПАСПОРТ ФАСАДОВ

КП-96/Б-18

Директор _____ Ращенко З.Э.

Главный инженер проекта _____ Жеребор А.В.

Красноярск, 2018

СОГЛАСОВАНО

М.П.

« ____ » _____ 20__ г. № _____

ПАСПОРТ ФАСАДОВ

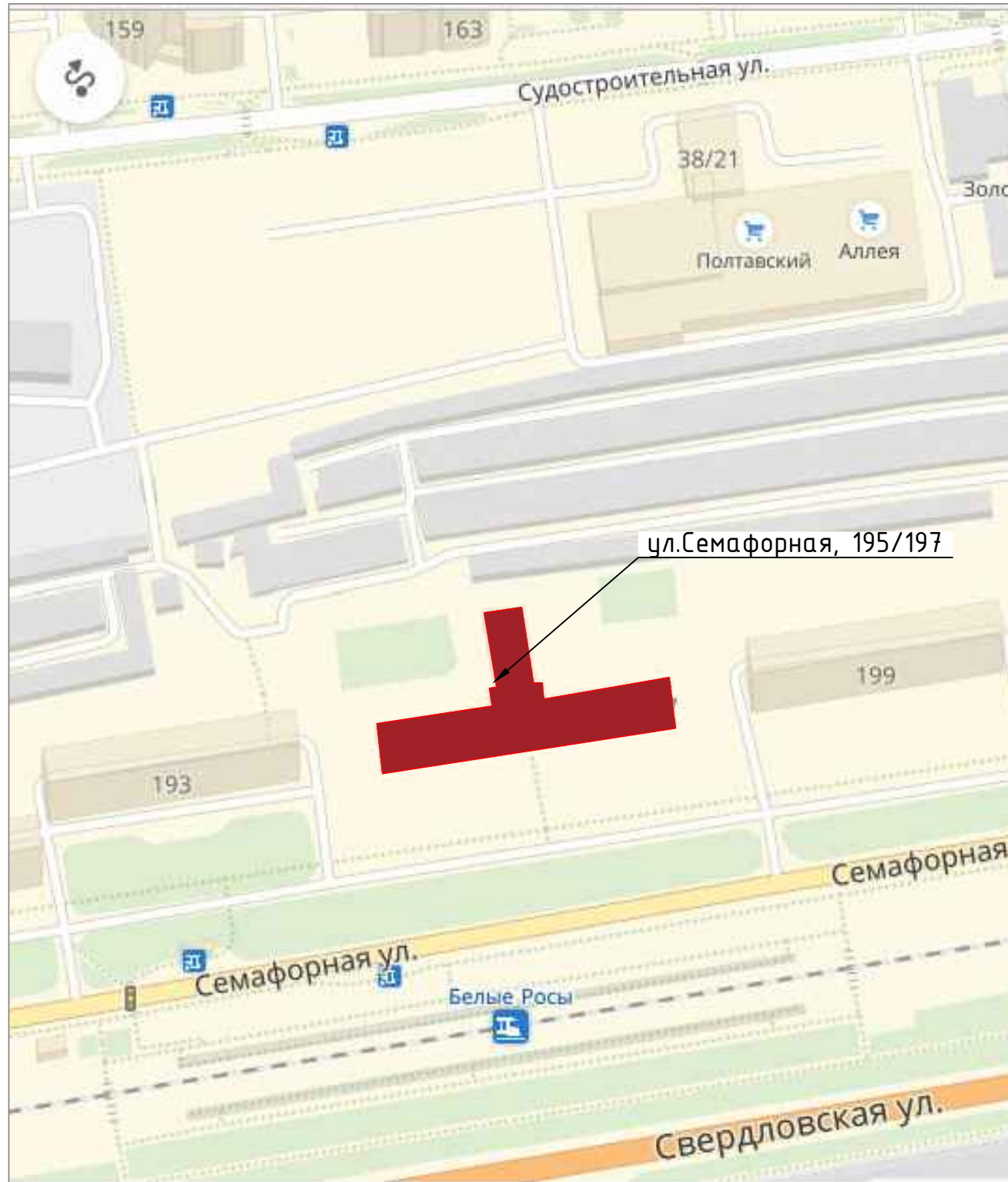
Адрес здания, строения, сооружения: г. Красноярск, ул Семафорная, 195/197
Год постройки: 1974
Автор архитектурного проекта: неизвестен
Число этажей: 2/1
Серия (при наличии): отсутствует
Назначение: Нежилое здание/школа
Статус здания, строения (при наличии): отсутствует
Лицо, ответственное за эксплуатацию: Кондрашин Игорь Юрьевич,
заместитель директора по безопасности

Согласовано			
	Инв. № подл.		
	Подп. и дата		
	Взам. инв. №		

Паспорт фасадов составлен по состоянию
на «07» сентября 2018 г.

Актуализирован « ____ » _____ г.

Ситуационный план



Состав раздела

Лист	Наименование	Примечание
1.	Ситуационный план М1:2000. Пояснительная записка	
2.	Материалы фотофиксации существующего состояния фасадов	
3.	Фотоизображение развертки улицы	
4.	Колористическое решение фасадов	
5.	Ведомость применяемых материалов	
6.	Схема расположения дополнительного оборудования и дополнительных элементов устройств	
8.	Перечень оборудования, дополнительных элементов и устройств	
9.	Лист регистрации изменений	

Пояснительная записка

Паспорт фасадов здания, расположенного по адресу: Красноярский край, г. Красноярск, Свердловский район, ул. Семафорная, 195/197 разработан на основании:

- задания Заказчика;
- Постановления №399 от 19.06.2018г. «Об утверждении Порядка составления, изменения и согласования паспорта фасадов зданий, строений на территории города Красноярск»;
- Постановления №268 от 19.04.2018г. «Об утверждении архитектурно-художественного регламента улиц, общественных пространств города Красноярск».

Объект проектирования – двухэтажное здание с подвалом, построенное из железобетонных стеновых панелей. нежилое, общей площадью 3322,3 м2 Год постройки – 1974 год.

Функциональное назначение – административное (учрежденческое) здание. На данный момент в здании расположено муниципальное автономное общеобразовательное учреждение «Гимназия №5»

Здание расположено в жилой зоне, главным фасадом в осях 1–8 выходит на улицу Семафорная, с боковых фасадов А–Г находятся многоэтажные жилые здания в 9 этажей, с дворового фасада гаражный массив.

Кровля – скатная, асбесто-цементные листы по деревянной обрешетке.

Цоколь и крыльца облицованы керамической плиткой. Ограждение крылец, выполнены из металла и окрашены порошковой краской.

Козырьки – металлический профлист.

Архитектурно-художественная подсветка отсутствует.

Принятые в паспорте фасадов здания решения соответствуют требованиям экологических, санитарно-гигиенических, противопожарных и других норм, действующих на территории Российской Федерации, и обеспечивают безопасную для жизни и здоровья людей эксплуатацию объекта.

Предусмотренные паспортом решения не нарушают несущую способность конструкций здания.

Согласовано			
Взам. инв.			
Подп. и дата			
Инв. подл.			

				КП-96/Б-18				
				г. Красноярск, ул. Семафорная, 195/197				
Изм.	Лист	№ докум.	Погн.	Дата	Паспорт фасада	Стация	Лист	Листов
						П	2	
ГИП		Жеребор		09.18	Ситуационный план М1:2000 Пояснительная записка			
Разраб.		Березовская		09.18				
Н. контр		Иванов		09.18				

Фасад в осях 1–8



Согласовано			
Инв. подл.	Подп. и дата	Взам. инв.	

					КП-96/Б-18			
					г. Красноярск, ул. Семафорная, 195/197			
Изм.	Лист	№ докум.	Подп.	Дата	Паспорт фасада	Стадия	Лист	Листов
			<i>[Signature]</i>	09.18		П	3	
Гип		Жеребор	<i>[Signature]</i>	09.18	Материалы фотофиксации существующего состояния фасадов	КРАСПИК		
Разраб.		Березовская	<i>[Signature]</i>	09.18				
Н. контр		Иванов	<i>[Signature]</i>	09.18				

Фасад в осях А-В



Фасад в осях В-Г




Согласовано

Взам. инв.

Подп. и дата

Инв. подл.

				КП-96/Б-18				
				г. Красноярск, ул. Семафорная, 195/197				
Изм.	Лист	№ докум.	Подп.	Дата	Паспорт фасада	Стадия	Лист	Листов
						П	4	
ГИП		Жеребор	<i>[Signature]</i>	09.18	Материалы фотофиксации существующего состояния фасадов			
Разраб.		Березовская	<i>[Signature]</i>	09.18				
Н. контр.		Иванов	<i>[Signature]</i>	09.18				

Копировал

Формат А3

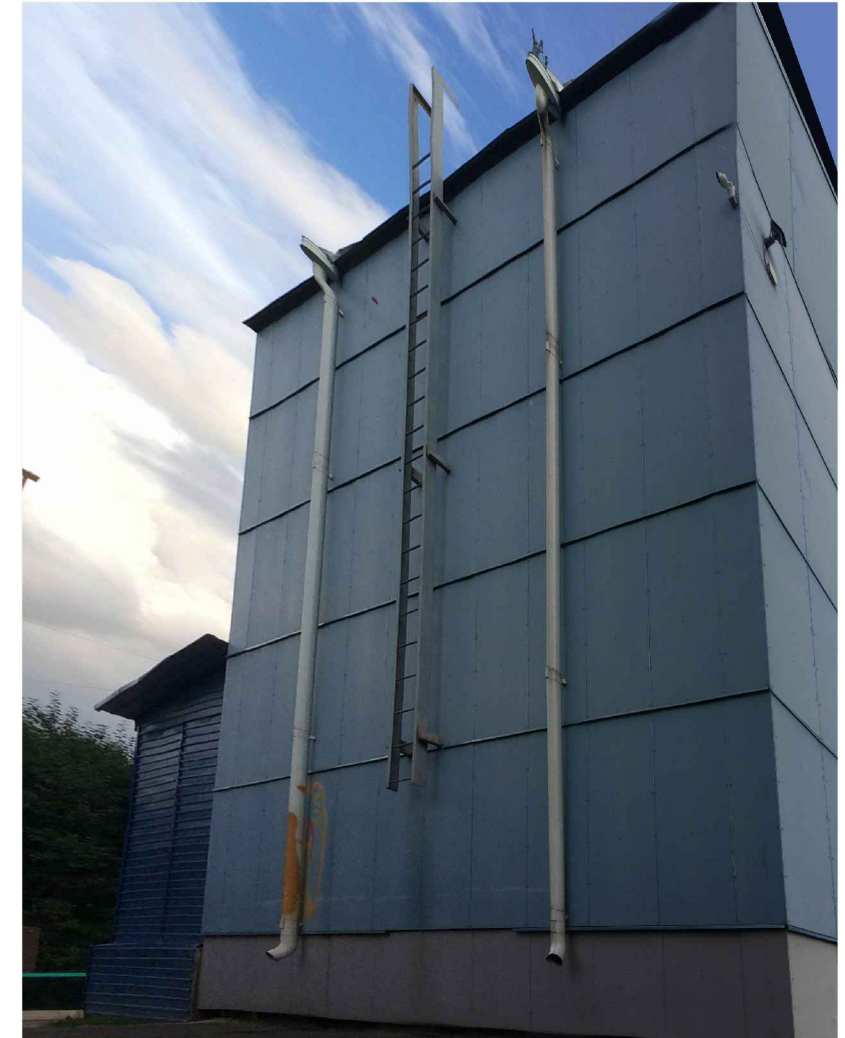
Фасад в осях 8-5



Фасад в осях 4-2



Фасад в осях 5-4




Согласовано

Взам. инв.

Подп. и дата

Инв. подл.

				КП-96/Б-18				
				г. Красноярск, ул. Семафорная, 195/197				
Изм.	Лист	№ докум.	Подп.	Дата	Паспорт фасада	Стадия	Лист	Листов
						П	5	
ГИП		Жеребор	<i>[Signature]</i>	09.18	Материалы фотофиксации существующего состояния фасадов			
Разраб.		Березовская	<i>[Signature]</i>	09.18				
Н. контр		Иванов	<i>[Signature]</i>	09.18				

Фасад в осях Г-В



Фасад в осях В-А



Согласовано

Инв. подл.	Подп. и дата	Взам. инв.

				КП-96/Б-18				
				г. Красноярск, ул. Семафорная, 195/197				
Изм.	Лист	№ докум.	Подп.	Дата	Паспорт фасада	Стадия	Лист	Листов
ГИП		Жеребор	<i>[Signature]</i>	09.18	Материалы фотофиксации существующего состояния фасадов	П	6	
Разраб.		Березовская	<i>[Signature]</i>	09.18				
Н. контр		Иванов	<i>[Signature]</i>	09.18				



Развертка улицы



Согласовано

Инв. подл.	Подп. и дата	Взам. инв.

					КП-96/Б-18			
					г. Красноярск, ул. Семафорная, 195/197			
Изм.	Лист	№ докум.	Подп.	Дата	Паспорт фасада	Стадия	Лист	Листов
						П	7	
ГИП		Жеребор	<i>Ж</i>	09.18	Фотоизображение развертки улицы			
Разраб.		Березовская	<i>Б</i>	09.18				
Н. контр		Иванов	<i>И</i>	09.18				

Фасад в осях 1-8

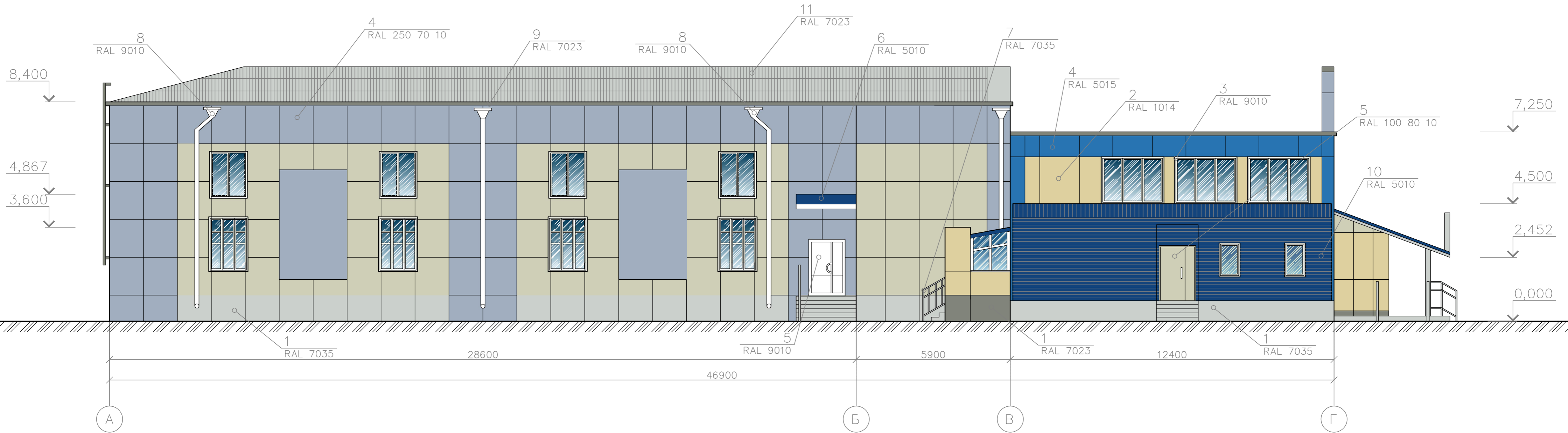


Создано
Взам. инб.
Попр. и дата
Инб. подл.

Примечания:
1. Оси приняты условно.
2. Чертежи выполнены на основании обмеров здания

				КП-96/Б-18		
				г. Красноярск, ул. Семафорная, 195/197		
Изм.	Лист	№ докум.	Подп.	Дата	Паспорт фасада	Стация
ГИП	Жеребор			09.18		п
Разраб.	Березовская			09.18		8
Н. контр.	Иванов			09.18	Колористическое решение фасада	Листов
						КРАСПИК
						Копировал
						Формат А3x3

Фасад в осях А-Г

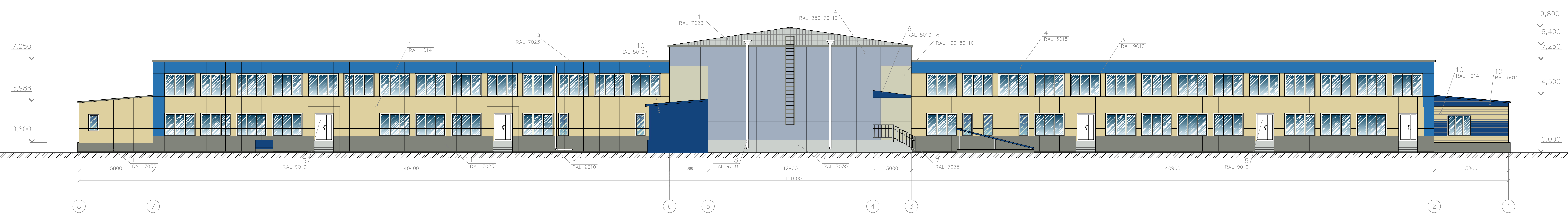


Примечания:
 1. Оси приняты условно.
 2. Чертежи выполнены на основании обмеров здания

Согласовано
 Инв. подл.
 Подп. и дата
 Взам. инв.

				КП-96/Б-18				
				г.Красноярск, ул. Семафорная, 195/197				
Изм.	Лист	№докум.	Подп.	Дата	Паспорт фасада	Стадия	Лист	Листов
ГИП		Жеребор	<i>[Signature]</i>	09.18		П	9	
Разраб.		Березовская	<i>[Signature]</i>	09.18	Колористическое решение фасада			
Н.контр.		Иванов	<i>[Signature]</i>	09.18				

Фасад в осях 8-1

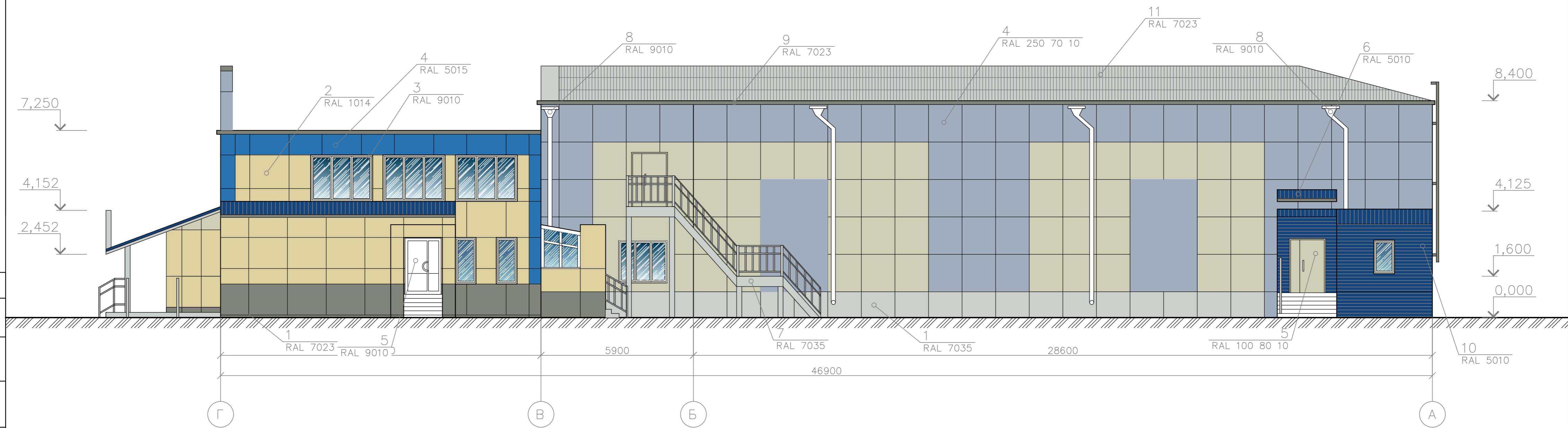


Примечания:
 1. Оси приняты условно.
 2. Чертежи выполнены на основании обмеров здания

				КП-96/Б-18		
				г. Красноярск, ул. Семафорная, 195/197		
Изм.	Лист	№ докум.	Подп.	Дата	Паспорт фасада	Стация
ГИП	Жеребор			09.18		п
Разраб.	Березовская			09.18		10
Н.контр.	Иванов			09.18	Колористическое решение фасада	Листов

Создано: _____
 Взам. инв. _____
 Подп. и дата _____
 Инв. подл. _____

Фасад в осях Г-А



Согласовано






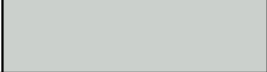



Инв. подл. Подп. и дата Взам. инв.

Примечания:

1. Оси приняты условно.
2. Чертежи выполнены на основании обмеров здания






				КП-96/Б-18				
				г.Красноярск, ул. Семафорная, 195/197				
Изм.	Лист	№докум.	Подп.	Дата	Паспорт фасада	Стадия	Лист	Листов
ГИП		Жеребор	<i>[Signature]</i>	09.18		П	11	
Разраб.		Березовская	<i>[Signature]</i>	09.18	Колористическое решение фасада			
Н.контр.		Иванов	<i>[Signature]</i>	09.18				

Ведомость применяемых материалов

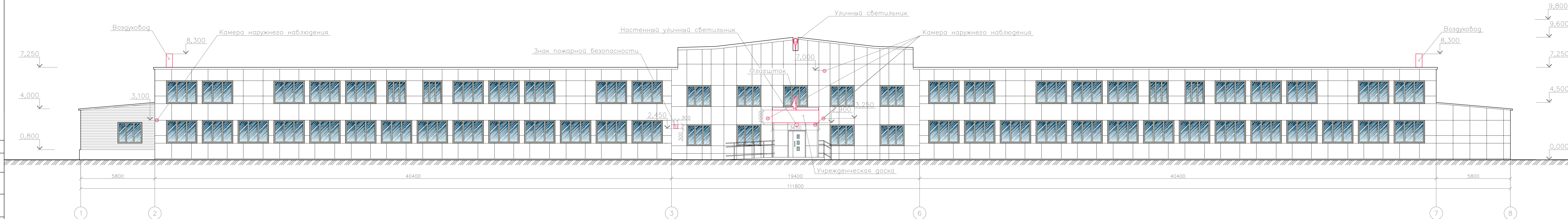
№ п/п	Элемент фасада	Эталон цвета	Вид отделки	Индекс RAL
1	Цоколь		Композитные панели	7023/ 7035
2	Поле основной стены фасадов		Композитные панели	1014/ 100 80 10
3	Переплеты окон		ПВХ	9010
4	Цветные акценты на стене		Композитные панели	5015/ 250 70 10
5	Дверные полотна		ПВХ/металл	9010/ 100 80 10
6	Козырьки		металл	5010
7	Ограждения крыльца		металл	7035
8	Водосточные трубы		металл	9010
9	Парапет		металл	7023
10	Поле основной стены пристройки		металл	5010
11	Кровля		асбесто-цемент	7035

Согласовано

Инв. подл.		Подп. и дата	
Взам. инв.		Подг. и дата	

						КП-96/Б-18				
						г. Красноярск, ул. Семафорная, 195/197				
Изм.	Лист	№ док.	Подп.	Дата	Паспорт фасада			Стадия	Лист	Листов
				09.18	Ведомость применяемых материалов			п	12	
				09.18						
				09.18	Ведомость применяемых материалов					
				09.18						

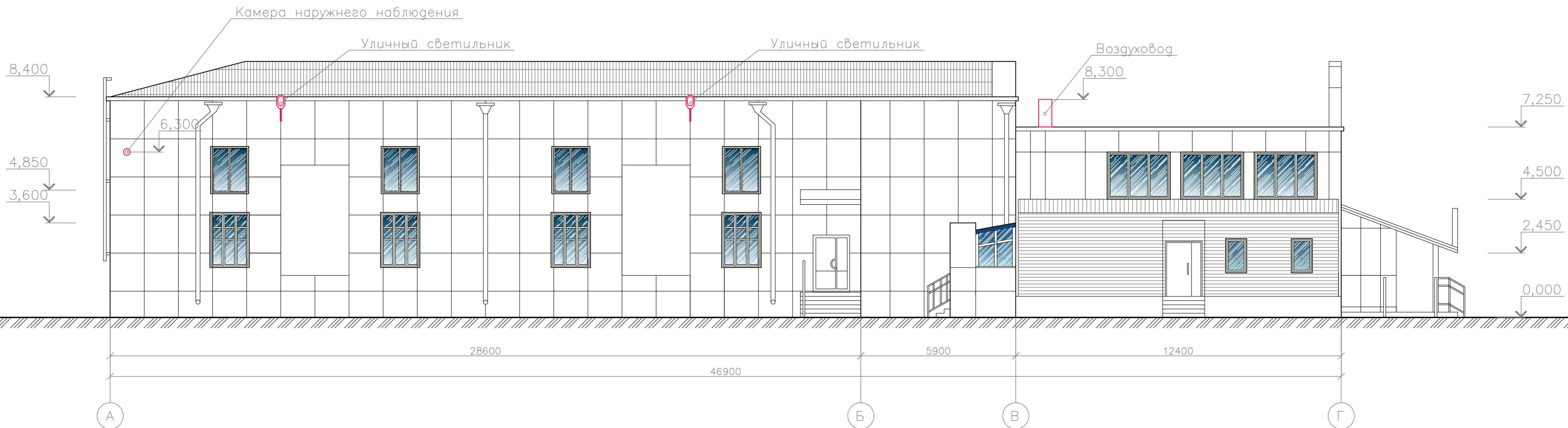
Фасад в осях 1-8



Примечания:
 1. Оси приняты условно.
 2. Чертежи выполнены на основании обмеров здания

				КП-96/Б-18					
				г. Красноярск, ул. Семафорная, 195/197					
Изм.	Лист	№ докум.	Подп.	Дата	Паспорт фасада	Стация	Лист	Листов	
ГИП	Жеребор	07.09		07.09		п	13		
Разраб.	Березовская	07.09		07.09	Схема расположения дополнительного оборудования и дополнительных элементов устройств				
Н. контр.	Иванов	07.09		07.09					
				Копировал			Формат А3x3		

Фасад в осях А-Г



Согласовано

Инв. подл. Подп. и дата Взам. инв.

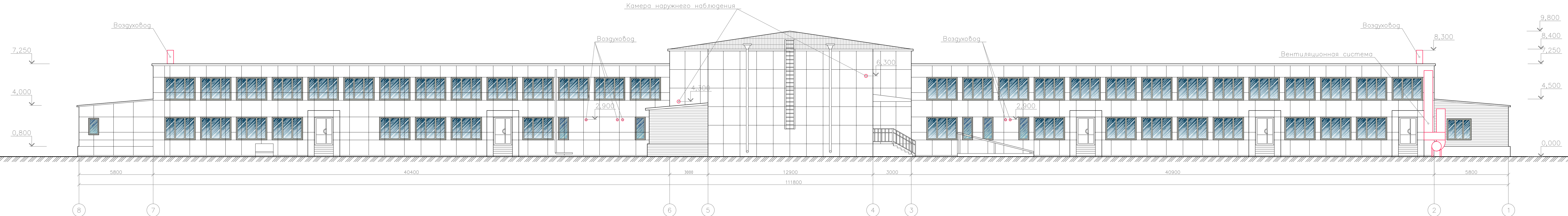
Примечания:

1. Оси приняты условно.
2. Чертежи выполнены на основании обмеров здания

				КП-96/Б-18		
				г.Красноярск, ул. Семафорная, 195/197		
Изм.	Лист	№ док-м.	Подп.	Дата	Паспорт фасада	
ГИП	Жеребор		<i>[Signature]</i>	09.18	Стадия	Лист
Разраб.	Березовская		<i>[Signature]</i>	09.18	П	14
Н. контр.	Иванов		<i>[Signature]</i>	09.18	Листов	
					Схема расположения дополнительного оборудования и дополнительных элементов устройств	



Фасад в осях 8-1

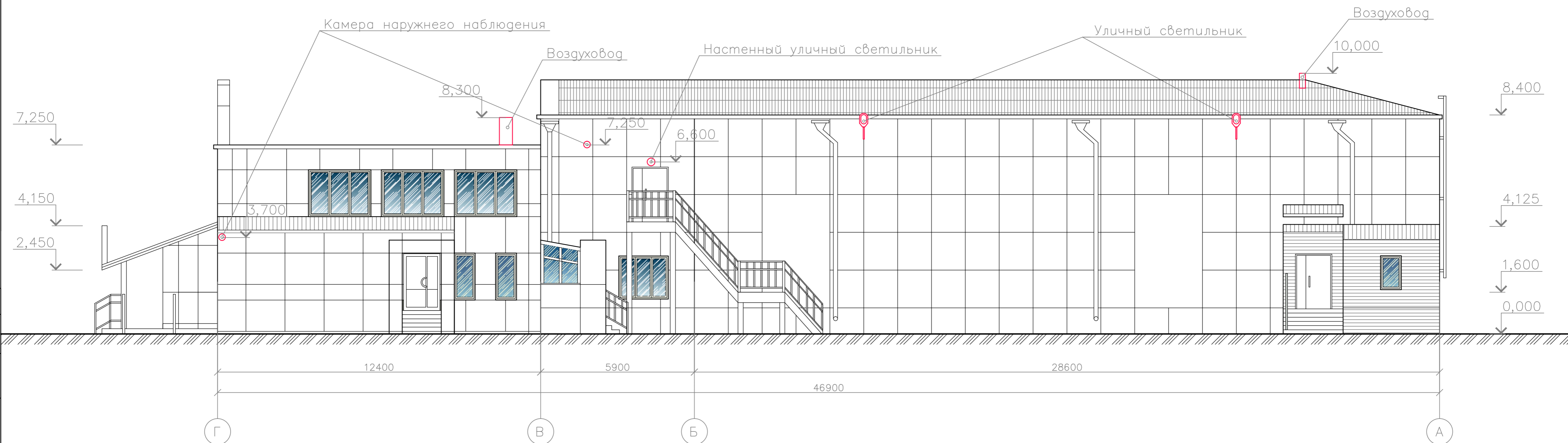


Примечания:
 1. Оси приняты условно.
 2. Чертежи выполнены на основании обмеров здания

				КП-96/Б-18				
				г. Красноярск, ул. Семафорная, 195/197				
Изм.	Лист	№ докум.	Подп.	Дата	Паспорт фасада	Стация	Лист	Листов
ГИП	Жеребор	<i>[Signature]</i>	09.18	09.18		п	15	
Разраб.	Березовская	<i>[Signature]</i>	09.18	09.18				
Н. контр.	Иванов	<i>[Signature]</i>	09.18	09.18	Схема расположения дополнительного оборудования и дополнительных элементов устройств			

Создано
 Взам. инб.
 Подп. и дата
 Инв. подл.

Фасад в осях Г-А



Согласовано

Инв. подл. Подп. и дата Взам. инв.

Примечания:

1. Оси приняты условно.
2. Чертежи выполнены на основании обмеров здания

				КП-96/Б-18				
				г.Красноярск, ул. Семафорная, 195/197				
Изм.	Лист	№ док.	Подп.	Дата	Паспорт фасада	Стадия	Лист	Листов
ГИП	Жеребор			09.18		П	16	
Разраб.	Березовская			09.18				
Н. контр.	Иванов			09.18	Схема расположения дополнительного оборудования и дополнительных элементов устройств			



Перечень оборудования дополнительных элементов и устройств

№ n/n	Тип	Краткое описание	Расположение (фасад, этаж)	Номер листа паспорта фасада содержащий схему	Отметка о ремонта- же
1	Настенный уличный светильник	Общее количество—2 шт. Цвет корпуса серый	Над дверными проемами Фасад в осях 3—6/В—Б	лист 13,16	
2	Уличный светильник	Общее количество—5 шт. Цвет корпуса серый	Под парапетом Фасад А—Б/ Б—А/3—6	лист 13, 14, 16	
3	Знаки пожарной безопасности	Общее количество— 1 шт. Знак расположения пожарного крана Размер 300х300 мм	Фасад в осях 3—6	лист 13	
4	Учрежденческая доска	Настенное панно: белые буквы на синем фоне. Размер 1000х 3500 мм	Фасад в осях 3—6	лист 13	
5	Флагшток	Цветовое решение элементов: белый, синий и красный	Над централь- ным входом Фасад 3—6	лист 13	
6	Воздуховоды	Общее количество—7 шт. Цвет серый	На крыше и на фасаде в осях 8—1	лист 13,14, 15,16	
7	Камера наружного видеонаблюдения	Общее количество—10 шт. Цвет серый	Фасад в осях 1—8/ А—Г/8—1/Г—А	лист 13,14, 15,16	
8	Вентиляционная установка	Вытяжка пищеблока	Фасад в осях 3—1	лист 15	

Согласовано

Инв. подл. Подп. и дата. Взам. инв.

					КП—96/Б—18		
					г. Красноярск, ул. Семафорная, 195/197		
Изм.	Лист	№ докум.	Подп.	Дата			
Инв. подл.	ГИП	Жеребор		07.09	Паспорт фасада		
	Разраб.	Березовская		07.09			
	Н. контр.	Иванов		07.09	Перечень оборудования, дополнительных элементов и устройств		
					Стация	Лист	Листов
					П	17	

ЛИСТ РЕГИСТРАЦИИ ИЗМЕНЕНИЙ

Согласовано					
Инв. № подл.					
Подп. и дата					
Взам. инв. №					