

Общество с ограниченной ответственностью

"КрасИнформСистем"

ЖИЛОЕ ЗДАНИЕ

Красноярск, Свободный проспект, 75ж

ПАСПОРТ ФАСАДОВ

30т.10.2018 - ПФ

2018 г.

СОГЛАСОВАНО

М.П.

« ____ » _____ 20 ____ г. № _____

ПАСПОРТ ФАСАДОВ

Адрес здания, строения, сооружения:

г. Красноярск, Свободный проспект, 75 ж

Год постройки: 2001

Автор архитектурного проекта:

Число этажей: 10

Серия (при наличии):

Назначение: жилое

Статус здания, строения (при наличии): -

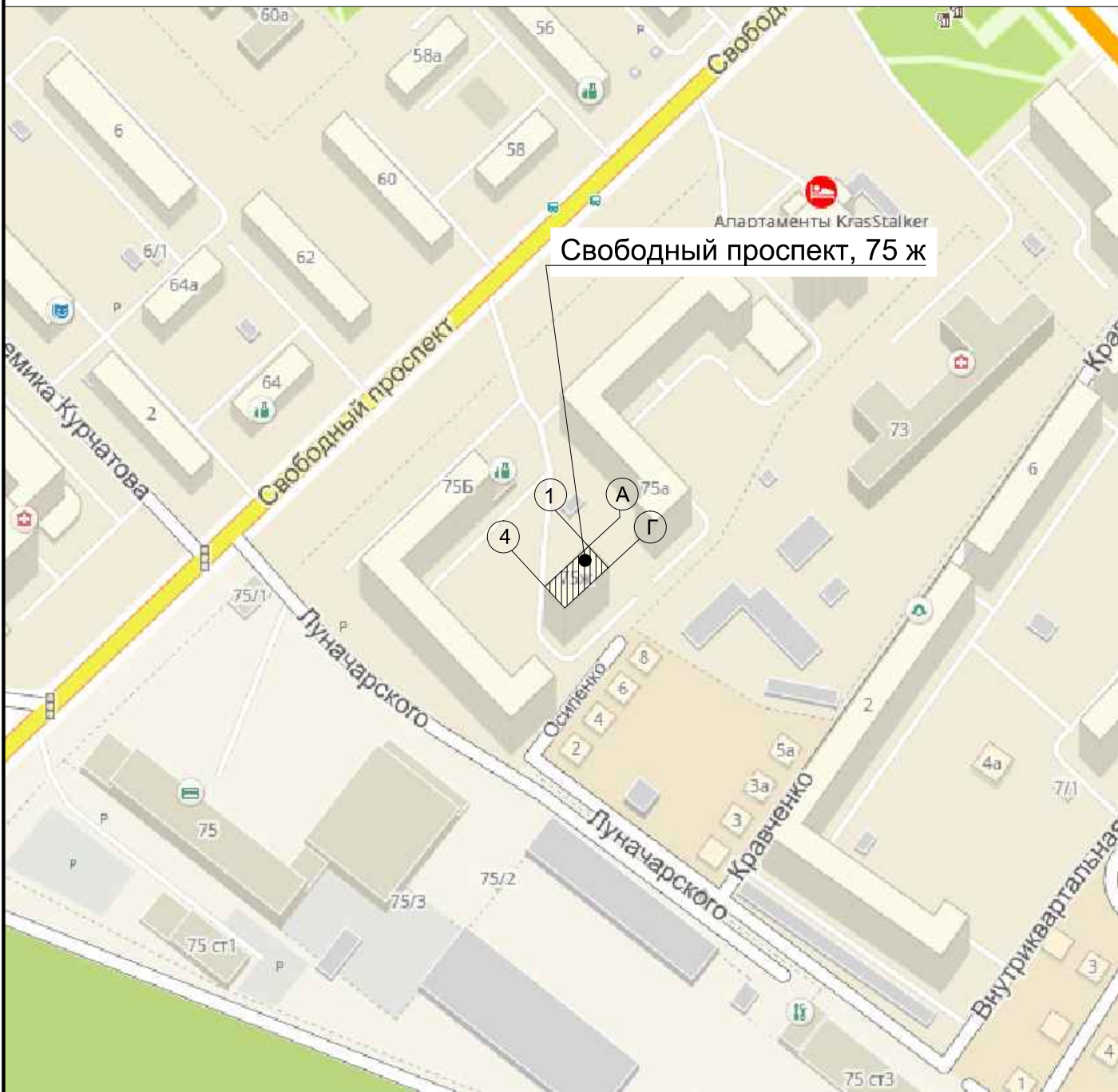
Лицо, ответственное за эксплуатацию:

Председатель ТСЖ "Свободный-2001" Жигаева Лилия Павловна

Паспорт фасадов составлен по состоянию
на «20» ноября 2018 г.

Актуализирован « ____ » _____ ____ г.

Ситуационный план



Свободный проспект, 75 ж

Апартаменты KrasStalker

1
2
3
4
А
Б
Г

1. Описание существующего облика, текущей градостроительной ситуации, технического состояния и использования Объекта.

Объект входит в зону повышенного внимания (Зона II) и расположен по адресу: г. Красноярск, Свободный проспект, 75 ж. Основное функциональное назначение - жилое здание. Наружные стены выполнены из панелей в светлых и темных тонах.

2. Описание проектируемого архитектурного облика, характеристика принципиальных архитектурных и технологических решений для осуществления ремонта фасадов (переустройства, перепланировки, реконструкции, реставрации) объекта.

Паспорт отображает фактическое состояние объекта с корректировкой отдельных элементов

Необходимо провести работы:

- наружные блоки кондиционеров, размещенные на главном и дворовом фасадах закрыть декоративными решетками в цвет фасада (RAL 9007, RAL 9018);
- выполнить скрытую прокладку кабельных линий проходящую по фасадам здания / закрыть декоративными коробами в цвет участка фасада по которому проведена кабельная линия;
- выполнить покраску деревянных окон в белый цвет (RAL 9010). Расположение деревянных окон см. колористические решения фасадов.стр.12;
- демонтировать остекление лоджий непредусмотренных проектом;

Допускается остекление балконов и лоджий при условии наличия разработанного единого решения на всей плоскости фасада, отвечающего требованиям безопасности, а также учитывающего требования пожарной безопасности помещений.

Колористическое решение, рисунок, толщина переплетов и других элементов устройства и оборудования окон должны иметь одинаковый вид по всему фасаду здания.

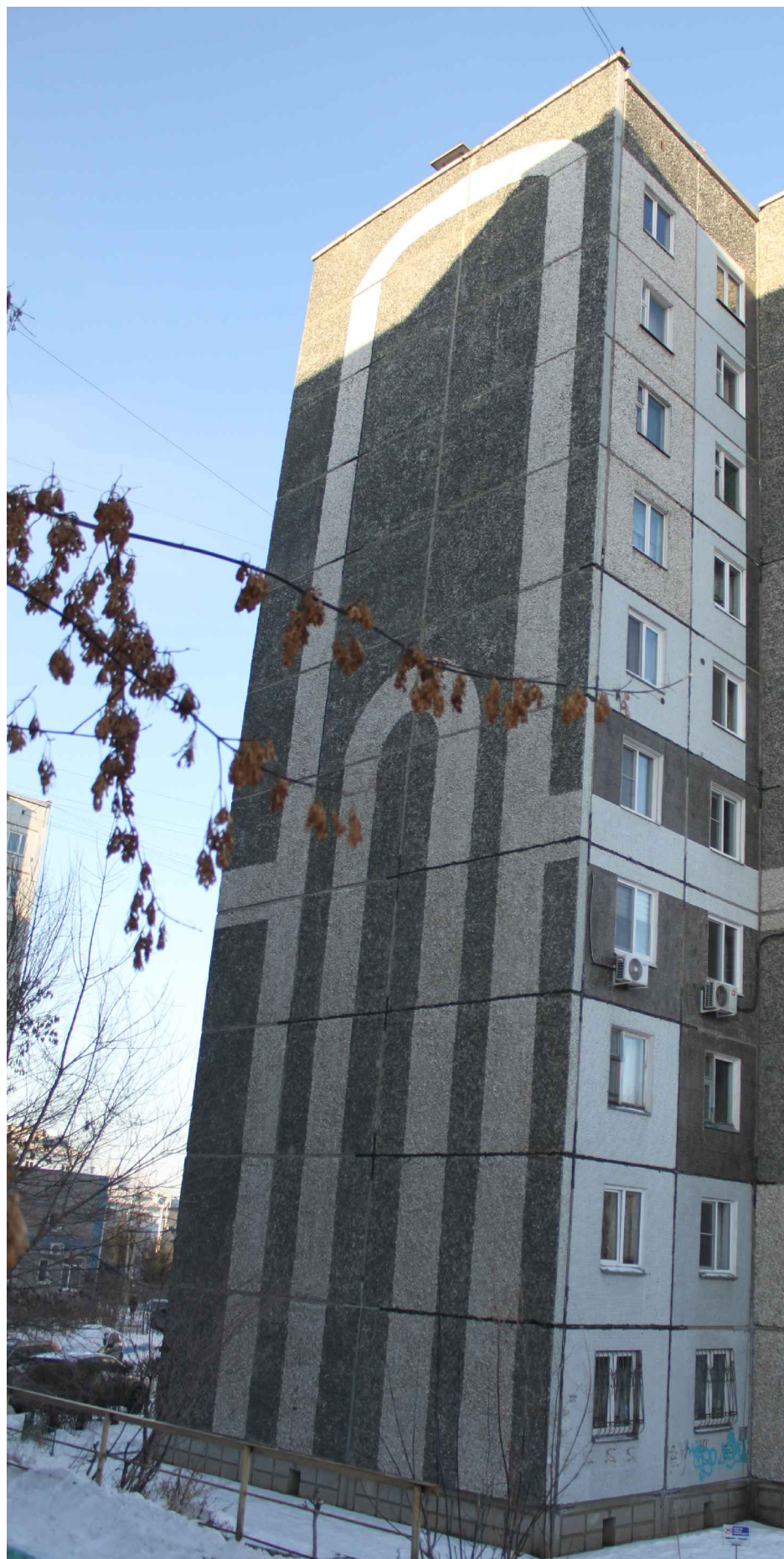
3. Информация о сроках проведения работ.

Работы по приведению фасадов здания в соответствие с разработанным Паспортом фасадов провести в рамках запланированных работ по утеплению и ремонту фасадов в 2044-2046 гг.

Материалы фотофиксации существующего состояния фасадов.
Главный фасад 1 - 4



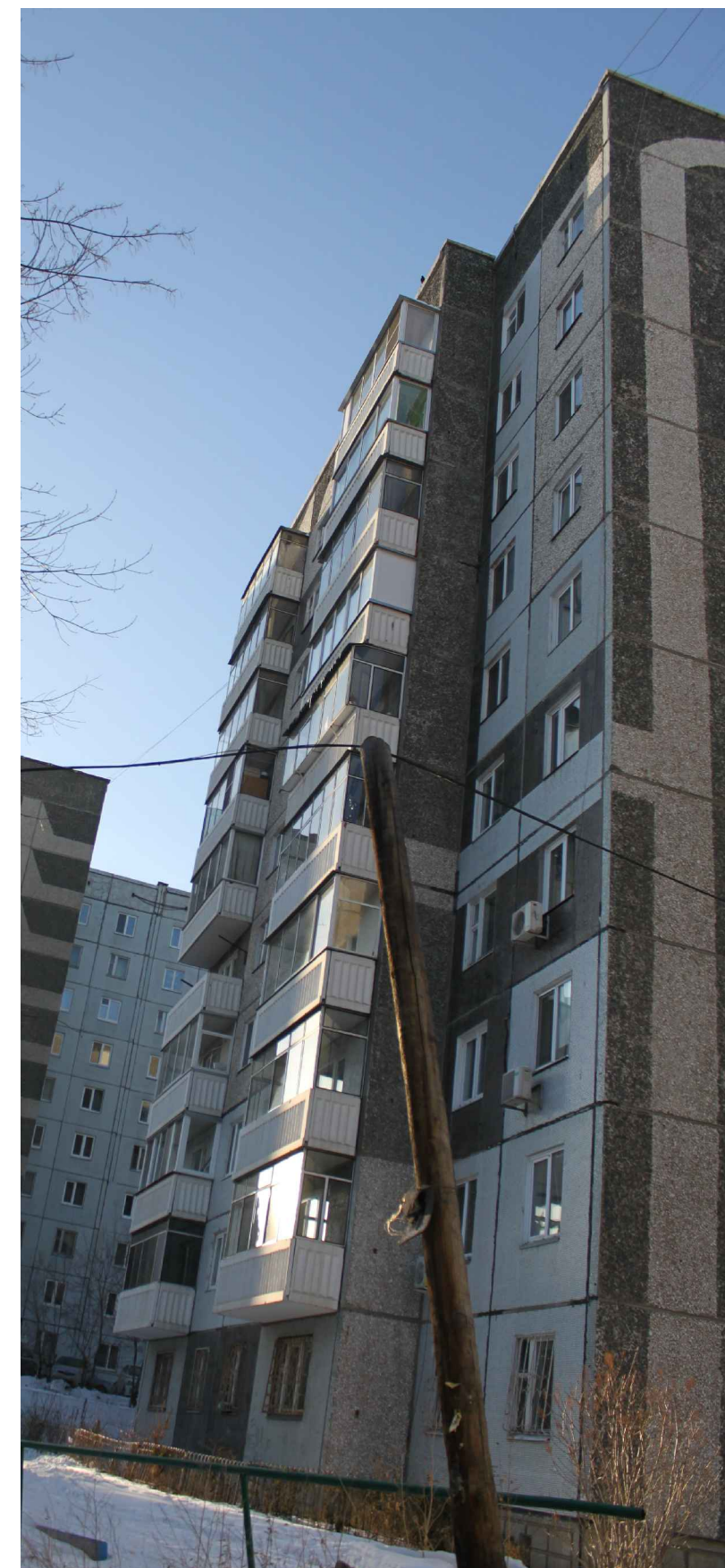
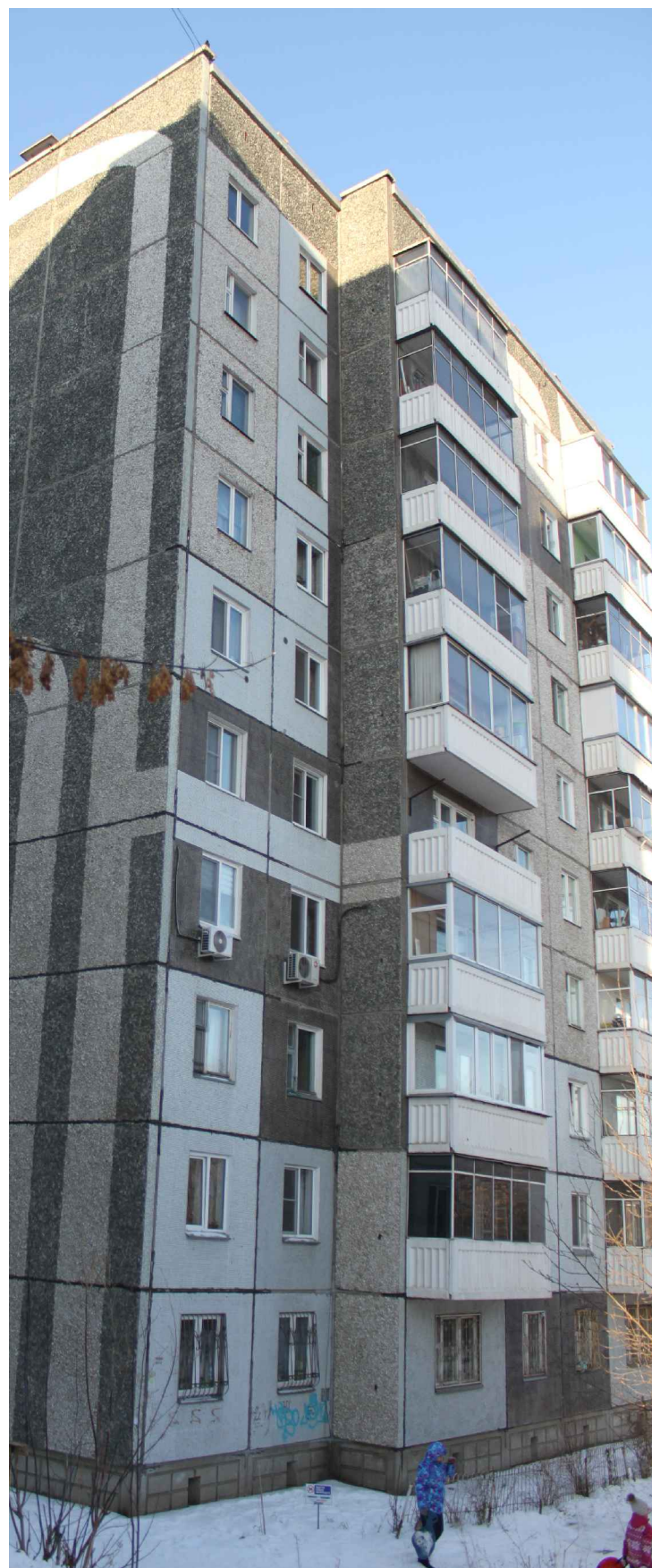
Материалы фотофиксации существующего состояния фасадов.
Боковой фасад А - Г



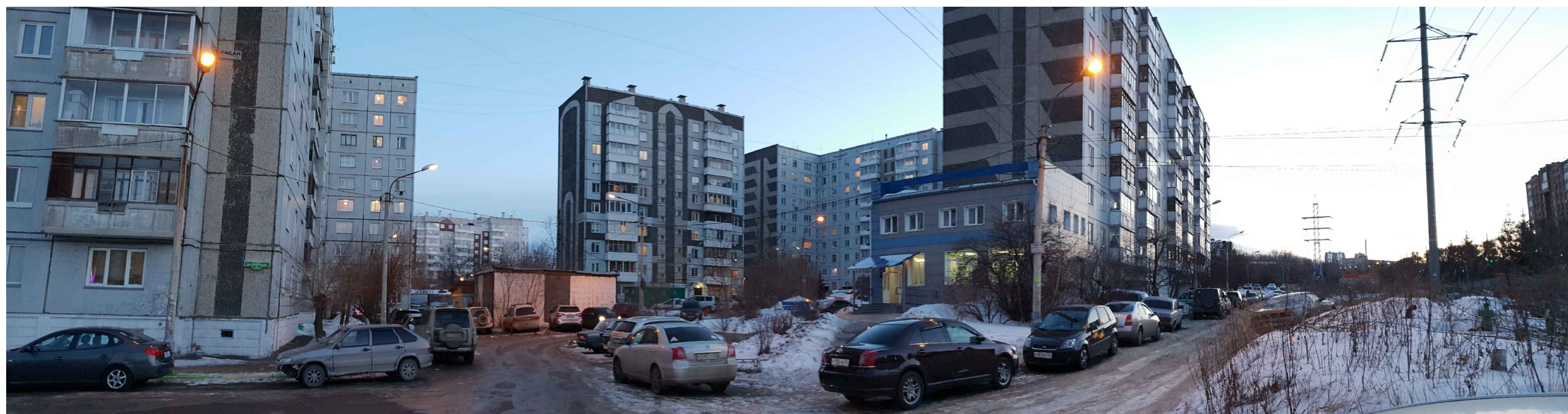
Материалы фотофиксации существующего состояния фасадов.
Боковой фасад Г - А



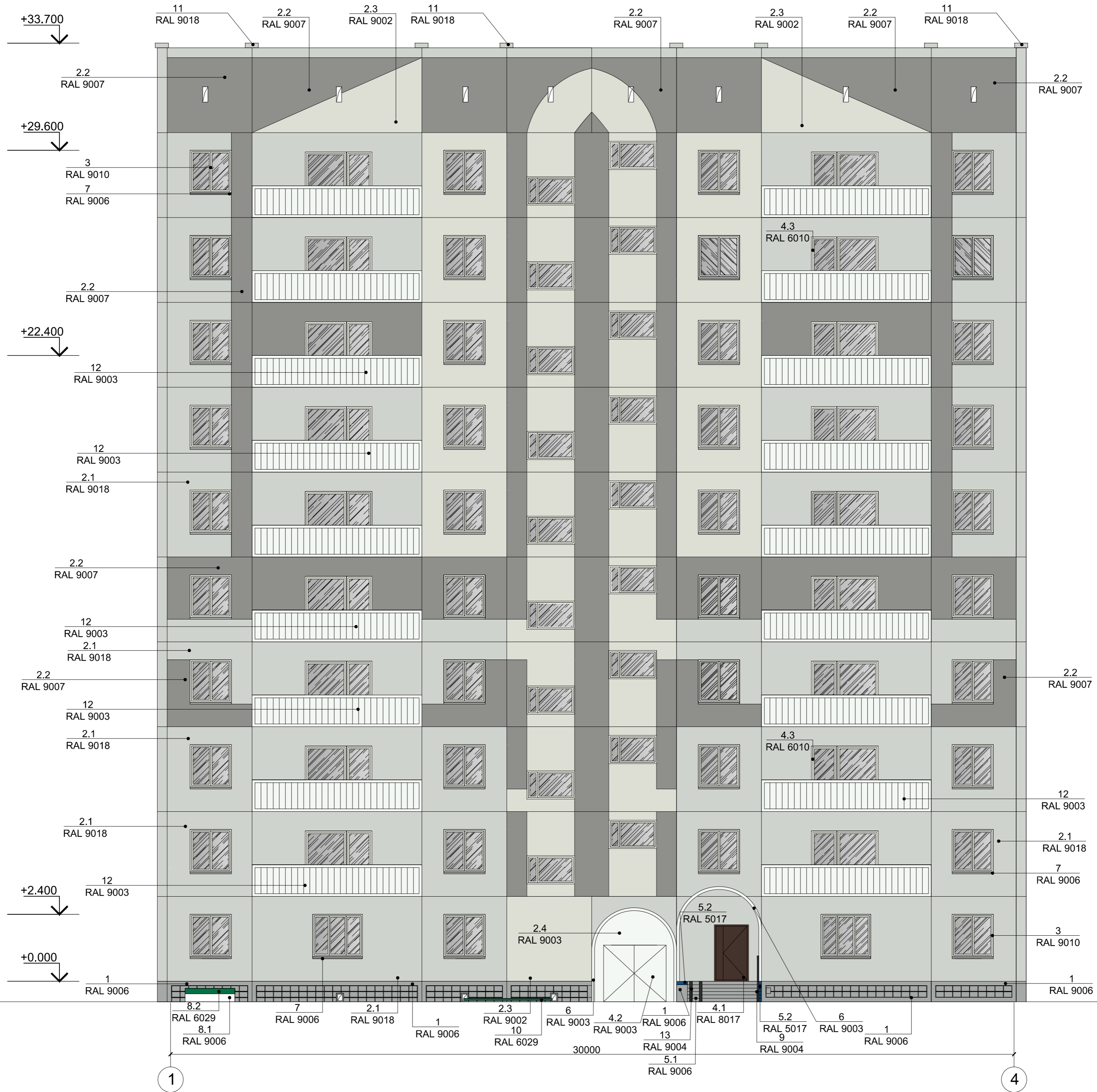
Материалы фотофиксации существующего состояния фасадов.
Дворовой фасад 4-1



Фотографическое изображение развертки фрагмента улицы с главного фасада (Свободный проспект)



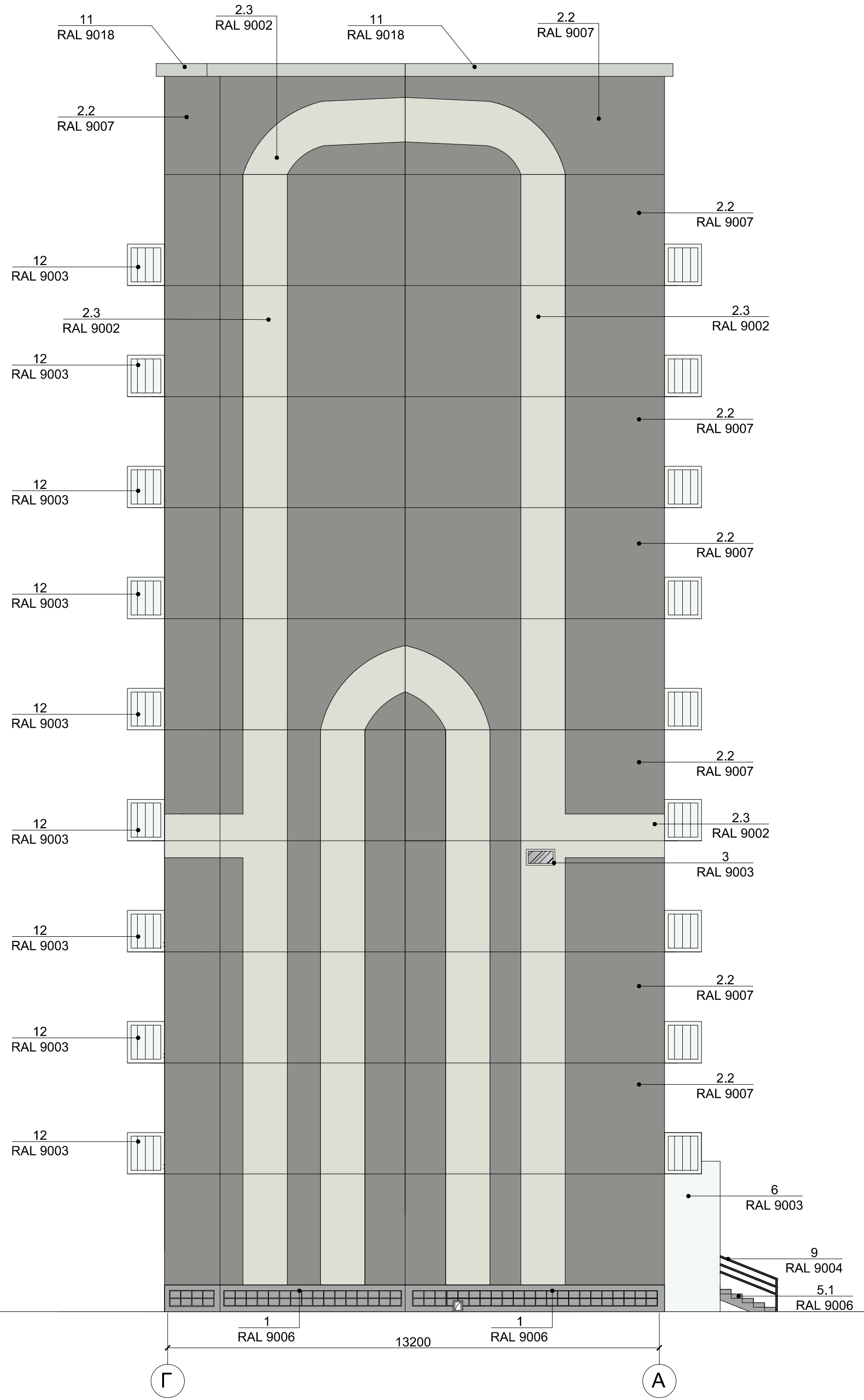
Колористическое решение фасадов.
Главный фасад в осях 1-4



Колористическое решение фасадов.
Дворовой фасад в осях 4-1



Колористическое решение фасадов. Боковой фасад в осях Г-А



Ведомость применяемых материалов


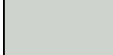




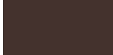

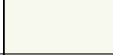
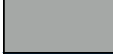


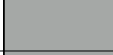


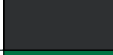



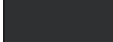
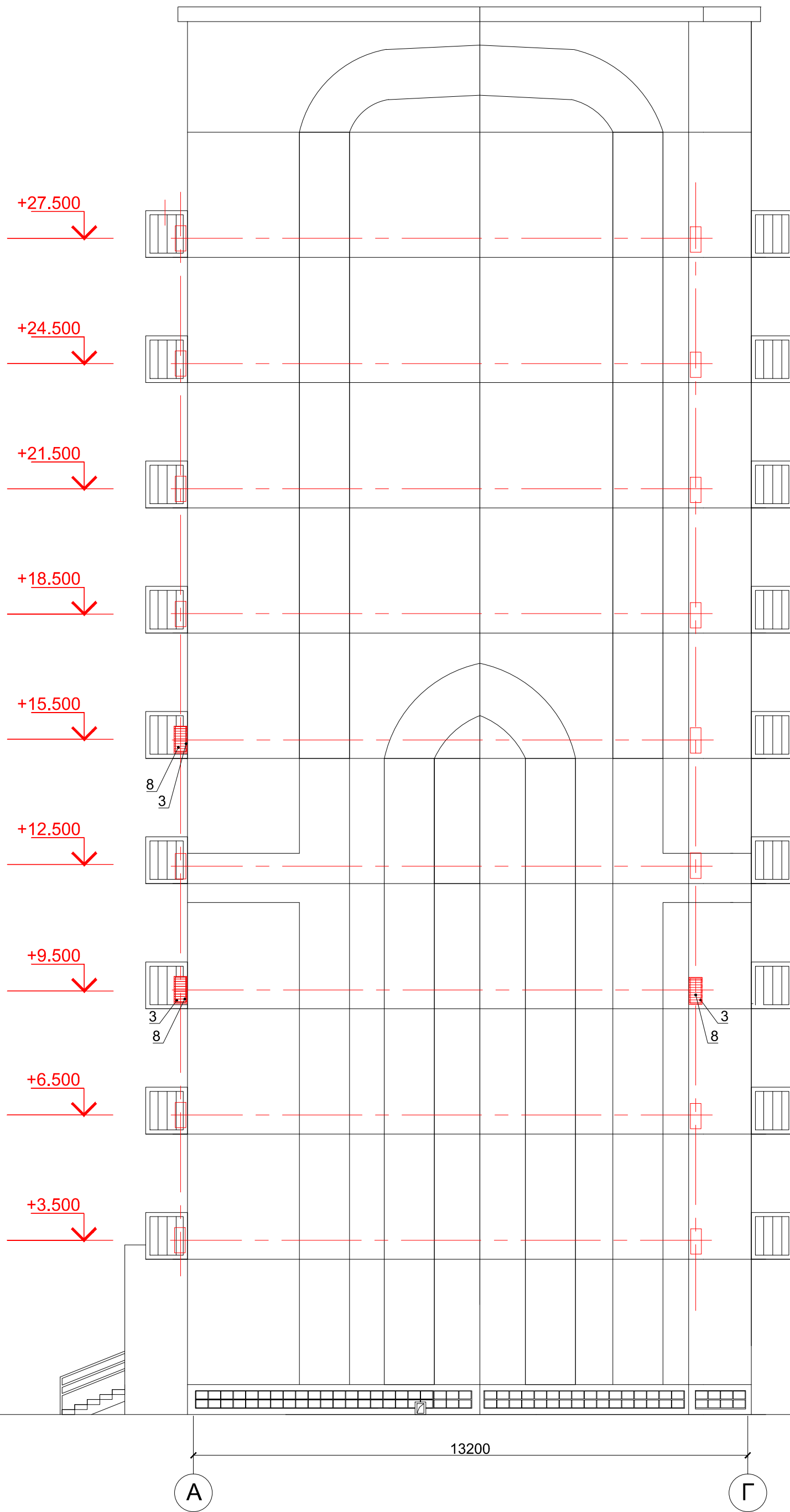
№п/п	Элемент фасада	Эталон цвета	Вид отделки	Индекс по цветовой палитре
1	Цоколь		Панельные плиты	RAL 9006
2.1	Стены		Панельные плиты	RAL 9018
2.2			Панельные плиты	RAL 9007
2.3			Панельные плиты	RAL 9002
2.4			Металл окрашенный	RAL 9003
3	Окна		ПВХ	RAL 9010
4.1	Двери		Металл окрашенный	RAL 8017
4.2			Металл окрашенный	RAL 9003
4.3			ПВХ	RAL 9010
5.1	Крыльцо		Бетон	RAL 9006
5.2			Бетон окрашенный	RAL 9006
6	Козырек		Штукатурка окрашенная	RAL 9003
7	Карниз		Оцинкованная сталь	RAL 9006
8.1	Воздуховод		Бетон	RAL 9006
8.2			Металл окрашенный	RAL 6029
9	Ограждения		Металл окрашенный	RAL 9004
10	Водосточная труба		Металл окрашенный	RAL 6029
11	Парапетная плита		Бетон окрашенный	RAL 9018
12	Балконная плита		Панельные плиты	RAL 9003
13	Пандус		Металл окрашенный	RAL 9004

Схема размещения дополнительного оборудования, дополнительных элементов и устройств.
Главный фасад в осях 1-4



□ - Места возможного размещения наружных блоков кондиционеров ;

Схема размещения дополнительного оборудования, дополнительных элементов и устройств.
Боковой фасад в осях А-Г




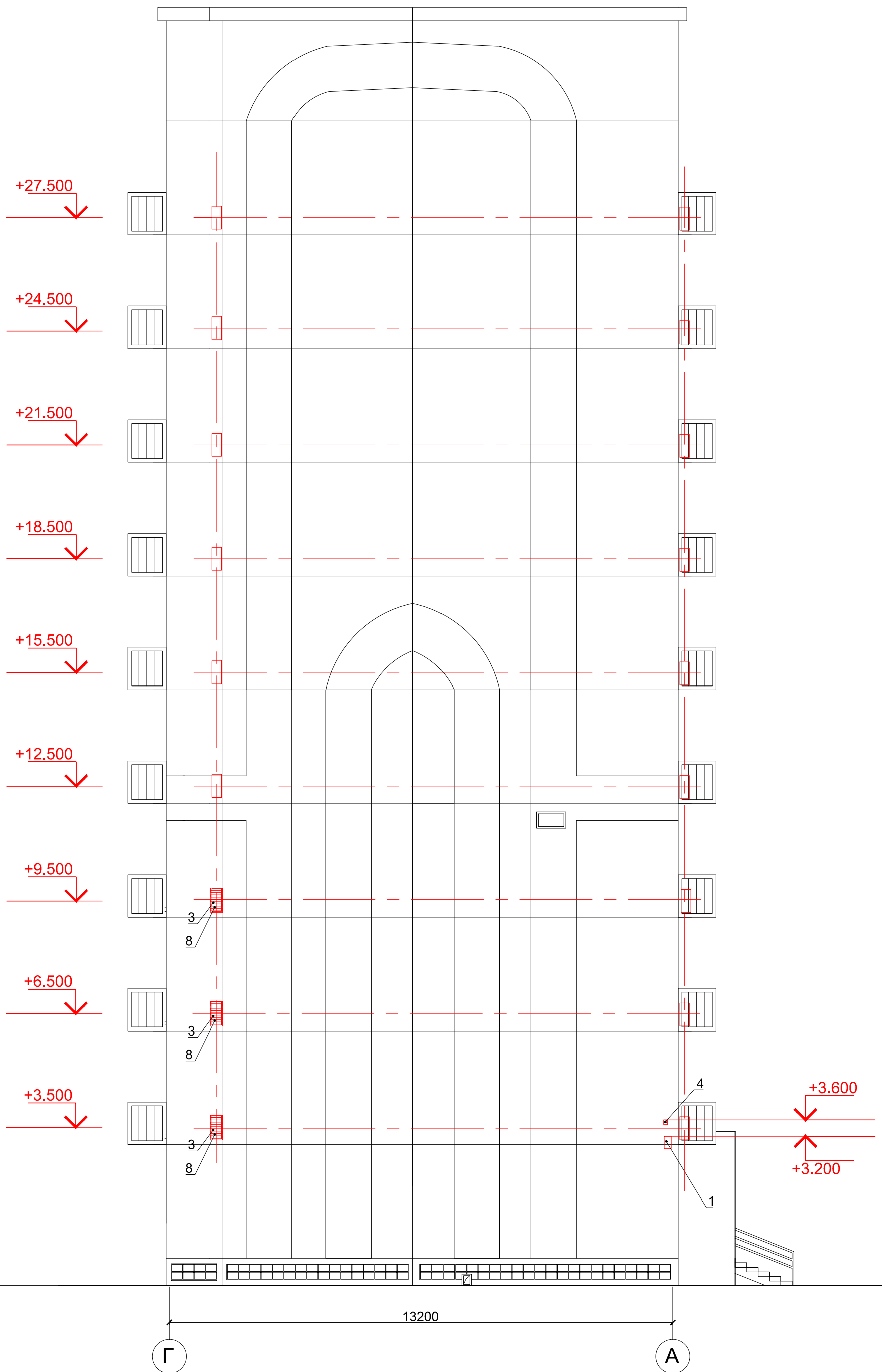
 - Места возможного размещения наружных блоков кондиционеров;


Схема размещения дополнительного оборудования, дополнительных элементов и устройств.
Дворовой фасад в осях 4-1



□ - Места возможного размещения наружных блоков кондиционеров ;

Схема размещения дополнительного оборудования, дополнительных элементов и устройств.
Боковой фасад в осях Г-А



 - Места возможного размещения наружных блоков кондиционеров;

Перечень дополнительного оборудования, дополнительных элементов и устройств

17

№п/п	Тип дополнительного оборудования, дополнительного элемента или устройства	Краткое описание	Расположение (фасад, этаж)	Номер листа паспорта фасадов, содержащего схему	Отметка о демонтаже
1	Прожектор для наружного освещения двора	Предназначены для освещения.Металл, цвет серый;	Главный и боковой фасад	13,16	
2	Знак городской информации	Пластик, оракал. Указатель с номером дома и названием улицы для ориентирования в городе, размером 0,35 x 0,4 м. Выполнен в сине - белой гамме;	Главный фасад	13	
3	Внешний блок кондиционера	Металлический корпус, окрашен в серый цвет;	Дворовой и главный фасад	13,15	
4	Камеры видеонаблюдения	Металлический корпус, окрашен в серый цвет;	Главный фасад	13,16	
5	Электрощит	Металл, окраска RAL 9006; Размер: 160 x 200 мм;	Главный фасад	13	
6	Электроблок	Металлический корпус, окрашен в серый цвет;	Главный и боковой фасад	13	
7	Решетка для окон	Металлическая; окраска RAL 9018;	Главный, дворовой фасад	13,15	
8	Декоративные решетки для кондиционеров	Металлическая; окраска в цвет участка фасада;	Главный, дворовой, боковые фасады	13-16	

Лист регистрации изменений