



**Реконструкция фасада административного здания Красноярского отделения
№8646 ПАО Сбербанк, расположенного по адресу:
г. Красноярск, пр. Свободный, 46**

ПРОЕКТНАЯ ДОКУМЕНТАЦИЯ

Паспорт фасадов

792-18-АР

г. Красноярск, 2018



**Реконструкция фасада административного здания Красноярского отделения
№8646 ПАО Сбербанк, расположенного по адресу:
г. Красноярск, пр. Свободный, 46**

ПРОЕКТНАЯ ДОКУМЕНТАЦИЯ

Паспорт фасадов

792-18-AP

Генеральный директор

С. А. Рожкова

Главный инженер проекта

А. Ю. Донгузова

г. Красноярск, 2018

СОГЛАСОВАНО

_____ М.П.
" " _____ 20 г. № _____

ПАСПОРТ ФАСАДОВ

Адрес здания, строения, сооружения: г. Красноярск, пр. Свободный, 46.

Год постройки (реконструкции): 1996 г.

Автор архитектурного проекта: -

Число этажей: 4/-

Серия (при наличии): -

Назначение: Нежилое здание/ Банк

Статус здания, строения (при наличии): -

Лицо, ответственное за эксплуатацию: ПАО "Сбербанк"

Паспорт фасадов составлен по состоянию
на " 09 " ноября 2018 г.

Актуализирован: " " _____ г.

Ситуационный план М 1:2000



Пояснительная записка

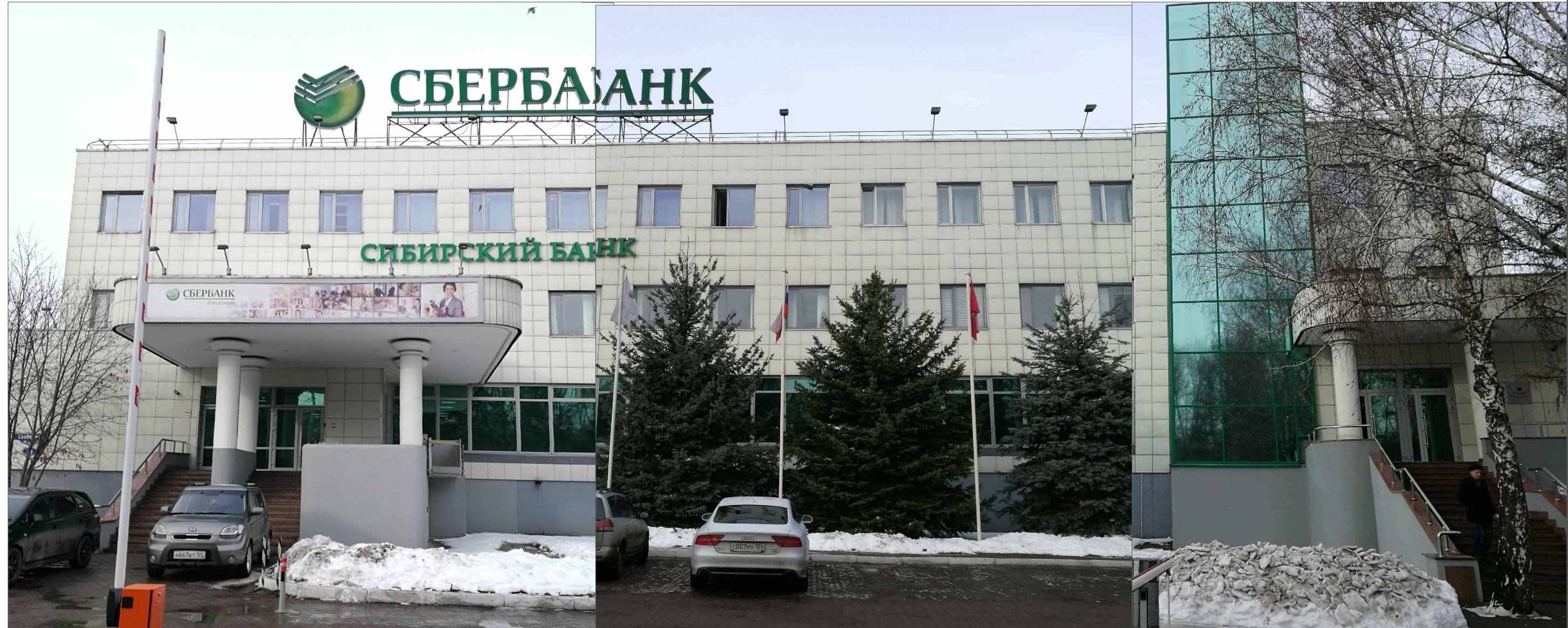
1. Объект расположен по адресу: Красноярск, Октябрьский район, проспект Свободный, 46. Здание банковского учреждения ПАО "Сбербанк", расположено в нежилом районе, окружено малоэтажными зданиями в 2-3 этажа торгового, офисного и культурно-развлекательного назначения. Со стороны дворового фасада расположено многоэтажное здание в 9 этажей торгово-офисного назначения.
2. Здание четырехэтажное с цокольным этажом, П-образной формы. Наружная отделка здания – керамогранитная плитка в системе навесного фасада. Цоколь окрашен фасадной краской. Наружные стены – кирпичные. Окна из ПВХ профилей, витражи их Al-профилей. Входные двери из ПВХ-профилей остекленные. Водосток организованный, внутренний.
3. Особых условий для осуществления ремонта фасада нет.
4. Паспортом предусмотрены следующие работы:
 - существующий навесной фасад подлежит демонтажу, проектируемая система навесного фасада из керамогранита. В качестве облицовки применить керамогранитные плиты "КрасПан" 600x1200мм с вертикальной раскладкой, основной цвет – белый, цоколь – темно-серый. Стальные кляммеры окрасить под цвет облицовки. Между окнами второго и третьего этажа на главном и боковом Л-А фасадах отделка из навесных объемных панелей GRADAS типа "Клюв" серого цвета.
 - существующие вент. короба, а также все наружные блоки кондиционеров в зоне реконструкции фасада подлежат демонтажу с последующей установкой и выравниванием по горизонтальным и вертикальным осям.
5. Выбор цвета наружной отделки обусловлен текущей застройкой и гармонирует с колористическим решением близстоящих зданий. Объемные панели добавляют зданию выразительности.
6. Архитектурно-художественная подсветка здания не предусмотрена.
7. Информация о сроках проведения работ – ремонт фасада запланирован на весну 2019 года.

Ведомость рабочих чертежей основного комплекта

Лист	Наименование	Примечание
1	Ситуационный план. Пояснительная записка	
2	Материалы фотофиксации существующего состояния фасадов. Главный фасад 1-10	
3	Материалы фотофиксации существующего состояния фасадов. Боковой фасад Л-А	
4	Материалы фотофиксации существующего состояния фасадов. Боковой фасад А-Л	
5	Материалы фотофиксации существующего состояния фасадов. Боковой фасад Л-А вдоль оси 7	
6	Материалы фотофиксации существующего состояния фасадов. Боковой фасад А-Л вдоль оси 4	
7	Материалы фотофиксации существующего состояния фасадов. Дворовый фасад 10-1	
8	Фотографическое изображение развертки фрагмента улицы с главного фасада	
9	Колористическое решение фасадов. Главный фасад 1-10	
10	Колористическое решение фасадов. Боковой фасад Л-А	
11	Колористическое решение фасадов. Боковой фасад А-Л	
12	Колористическое решение фасадов. Боковой фасад Л-А вдоль оси 7	
13	Колористическое решение фасадов. Боковой фасад А-Л вдоль оси 4	
14	Колористическое решение фасадов. Дворовый фасад 10-1	
15	Ведомость применяемых материалов	
16	Схема размещения дополнительного оборудования, дополнительных элементов и устройств. Главный фасад 1-10	
17	Схема размещения дополнительного оборудования, дополнительных элементов и устройств. Боковой фасад Л-А	
18	Схема размещения дополнительного оборудования, дополнительных элементов и устройств. Боковой фасад А-Л	
19	Схема размещения дополнительного оборудования, дополнительных элементов и устройств. Боковой фасад Л-А вдоль оси 7	
20	Схема размещения дополнительного оборудования, дополнительных элементов и устройств. Боковой фасад А-Л вдоль оси 4	
21	Схема размещения дополнительного оборудования, дополнительных элементов и устройств. Дворовый фасад 10-1	
22-23	Перечень оборудования, дополнительных элементов и устройств	
24	Компьютерный монтаж	
25	Лист регистрации изменений	

						792-18-AP			
						Публичное акционерное общество "Сбербанк России"			
Изм.	Кол. уч.	Лист	№ док.	Подп.	Дата				
ГИП:		Донгузова				Реконструкция фасада административного здания Красноярского отделения №8646 ПАО Сбербанк расположенного по адресу: г.Красноярск, пр. Свободный, 46	Стадия	Лист	Листов
Выполнил:		Долматова					П	1	25
						Ситуационный план. Пояснительная записка.			
						000 "Пропорция"			
Н.Контроль: Рожкова						Ведомость рабочих чертежей основного комплекта			

Материалы фотофиксации существующего состояния фасадов.
 Главный фасад 1-10



						792-18-AP			
						Публичное акционерное общество "Сбербанк России"			
Изм.	Кол. уч.	Лист	№ док.	Подп.	Дата	Реконструкция фасада административного здания Красноярского отделения №8646 ПАО Сбербанк расположенного по адресу: г.Красноярск, пр. Свободный, 46	Стадия	Лист	Листов
							п	2	
ГИП: Донгузова						Материалы фотофиксации существующего состояния фасадов.	ООО "Пропорция"		
Выполнил: Долматова									
Н.Контроль: Рожкова						Главный фасад 1-10			

Материалы фотофиксации существующего состояния фасадов.
Боковой фасад Л-А



Примечание:
Плотность застройки не позволяет выполнить фотофиксацию
всего фасада фронтально.

						792-18-AP			
						Публичное акционерное общество "Сбербанк России"			
Изм.	Кол. уч.	Лист	№ док.	Подп.	Дата	Реконструкция фасада административного здания Красноярского отделения №8646 ПАО Сбербанк расположенного по адресу: г. Красноярск, пр. Свободный, 46	Стадия	Лист	Листов
ГИП:		Донгузова					п	з	
Выполнил:		Долматова				Материалы фотофиксации существующего состояния фасадов. Боковой фасад Л-А	ООО "Пропорция"		
Н.Контроль:		Рожкова							

Материалы фотофиксации существующего состояния фасадов.
Боковой фасад А-Л



Примечание:
Плотность застройки не позволяет выполнить фотофиксацию
всего фасада фронтально.

						792-18-AP			
						Публичное акционерное общество "Сбербанк России"			
Изм.	Кол. уч.	Лист	№ док.	Подп.	Дата	Реконструкция фасада административного здания Красноярского отделения №8646 ПАО Сбербанк расположенного по адресу: г. Красноярск, пр. Свободный, 46	Стадия	Лист	Листов
ГИП:		Донгузова					п	4	
Выполнил:		Долматова				Материалы фотофиксации существующего состояния фасадов. Боковой фасад А-Л	ООО "Пропорция"		
Н.Контроль:		Рожкова							

Материалы фотофиксации существующего состояния фасадов.
Боковой фасад Л-А вдоль оси 7



792-18-AP

Публичное акционерное общество "Сбербанк России"

Изм.	Кол. уч.	Лист	№ док.	Подп.	Дата				
ГИП:		Донгузова				Реконструкция фасада административного здания Красноярского отделения №8646 ПАО Сбербанк расположенного по адресу: г.Красноярск, пр. Свободный, 46	Стадия	Лист	Листов
Выполнил:		Долматова					п	5	
						Материалы фотофиксации существующего состояния фасадов. Боковой фасад Л-А вдоль оси 7	ООО "Пропорция"		
Н.Контроль:		Рожкова							

Материалы фотофиксации существующего состояния фасадов.
Боковой фасад А-Л вдоль оси 4



						792-18-AP			
						Публичное акционерное общество "Сбербанк России"			
Изм.	Кол. уч.	Лист	№ док.	Подп.	Дата	Реконструкция фасада административного здания Красноярского отделения №8646 ПАО Сбербанк расположенного по адресу: г.Красноярск, пр. Свободный, 46	Стадия	Лист	Листов
							п	6	
						Материалы фотофиксации существующего состояния фасадов.			
						Боковой фасад А-Л вдоль оси 4			
Н.Контроль: Рожкова						ООО "Пропорция"			

Материалы фотофиксации существующего
состояния фасадов.
Дворовый фасад 10-1



Примечание:
Плотность застройки не позволяет выполнить фотофиксацию
всего фасада фронтально.

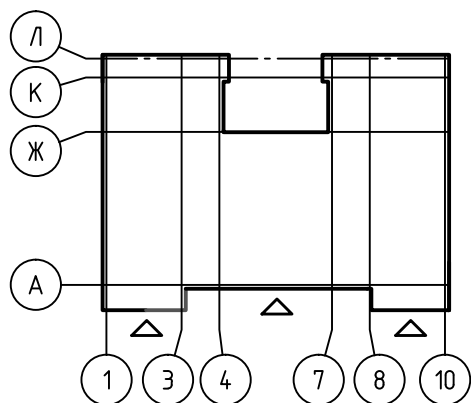
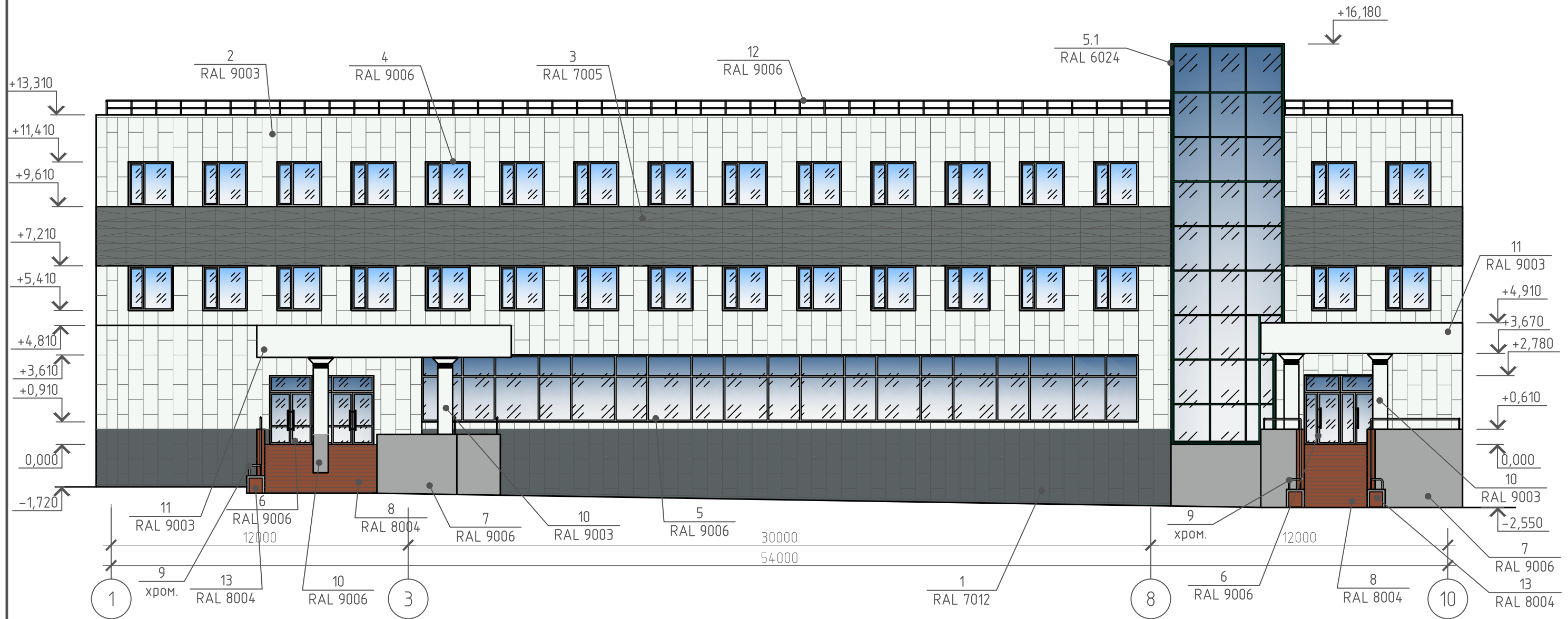
						792-18-AP			
						Публичное акционерное общество "Сбербанк России"			
Изм.	Кол. уч.	Лист	№ док.	Подп.	Дата	Реконструкция фасада административного здания Красноярского отделения №8646 ПАО Сбербанк расположенного по адресу: г. Красноярск, пр. Свободный, 46	Стадия	Лист	Листов
Выполнил:		Долматова					п	7	
Н.Контроль: Рожкова						Материалы фотофиксации существующего состояния фасадов. Дворовый фасад 10-1		ООО "Пропорция"	

Фотографическое изображение развертки фрагмента улицы с главного фасада





						792-18-AP			
						Публичное акционерное общество "Сбербанк России"			
Изм.	Кол. уч.	Лист	№ док.	Подп.	Дата	Реконструкция фасада административного здания Красноярского отделения №8646 ПАО Сбербанк расположенного по адресу: г.Красноярск, пр. Свободный, 46	Стадия	Лист	Листов
Выполнил:		Долматова					п	8	
						Фотографическое изображение развертки фрагмента улицы с главного фасада	ООО "Пропорция"		
Н.Контроль:	Рожкова								

Колористическое решение фасадов.
Главный фасад 1-10

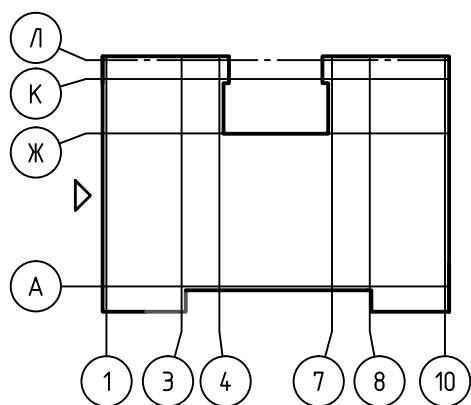
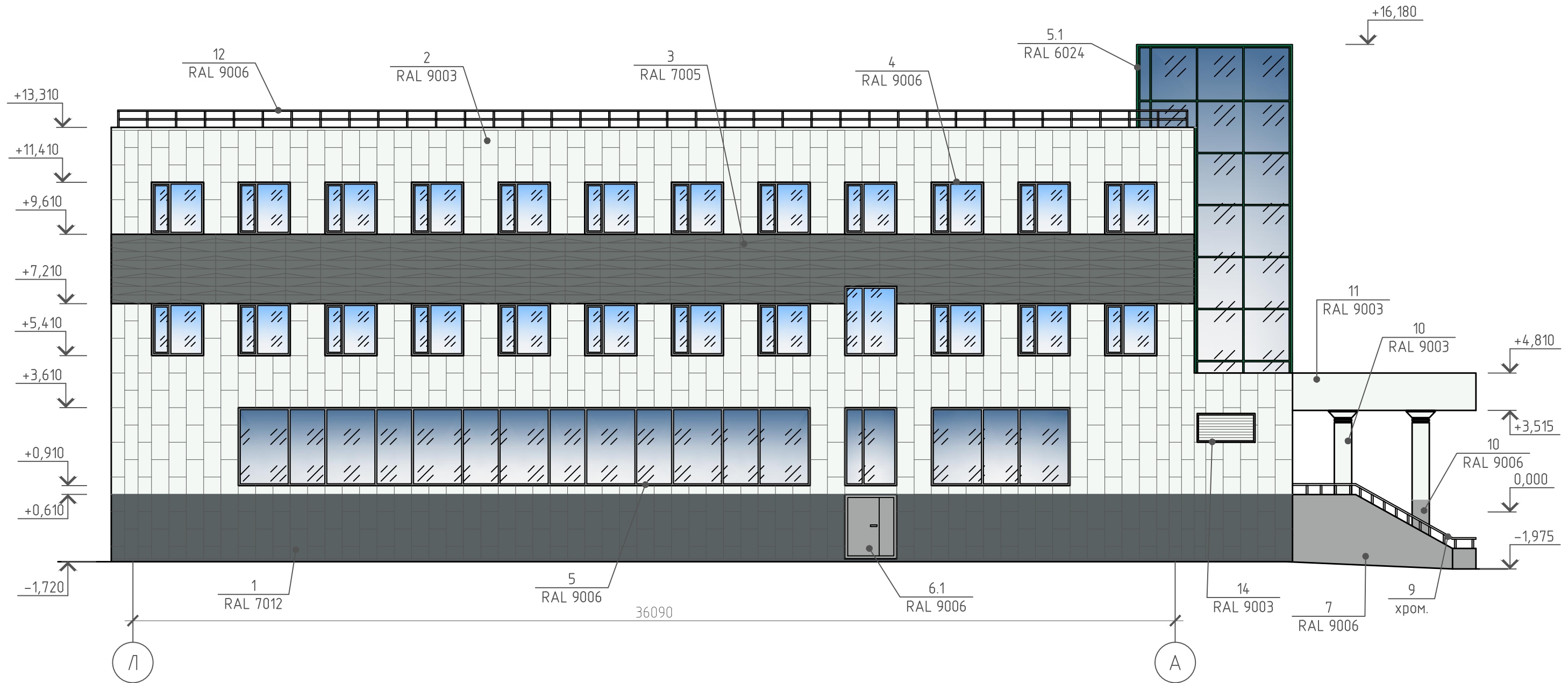


Условные обозначения:

-  - прозрачное остекление;
-  - тонированное остекление;

						792-18-AP			
						Публичное акционерное общество "Сбербанк России"			
Изм.	Кол. уч.	Лист	№ док.	Подп.	Дата	Реконструкция фасада административного здания Красноярского отделения №8646 ПАО Сбербанк расположенного по адресу: г.Красноярск, пр. Свободный, 46	Стадия	Лист	Листов
ГИП:		Донгузова					п	9	
Выполнил:		Долматова				Колористическое решение фасадов. Главный фасад 1-10		ООО "Пропорция"	
Н.Контроль:		Рожкова				Копировал		А3	

Колористическое решение фасадов. Боковой фасад Л-А

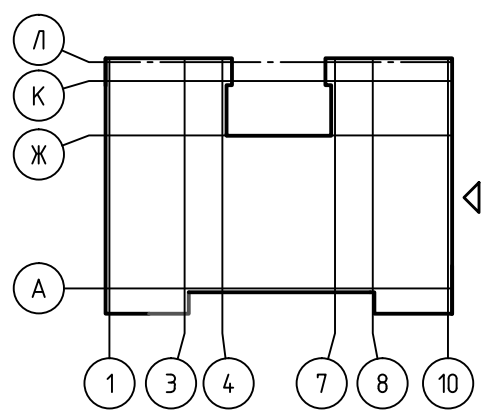


Условные обозначения:

- прозрачное остекление;
- тонированное остекление;

						792-18-AP				
						Публичное акционерное общество "Сбербанк России"				
Изм.	Кол. уч.	Лист	№ док.	Подп.	Дата	Реконструкция фасада административного здания Красноярского отделения №8646 ПАО Сбербанк расположенного по адресу: г. Красноярск, пр. Свободный, 46	Стадия	Лист	Листов	
ГИП: Донгузова		Выполнил: Долматова					п	10		
Н.Контроль: Рожкова						Колористическое решение фасадов. Боковой фасад Л-А			ООО "Пропорция"	
						Копировал			А3	

Колористическое решение фасадов. Боковой фасад А-Л

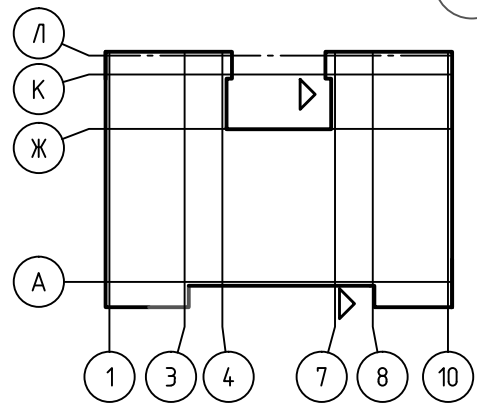
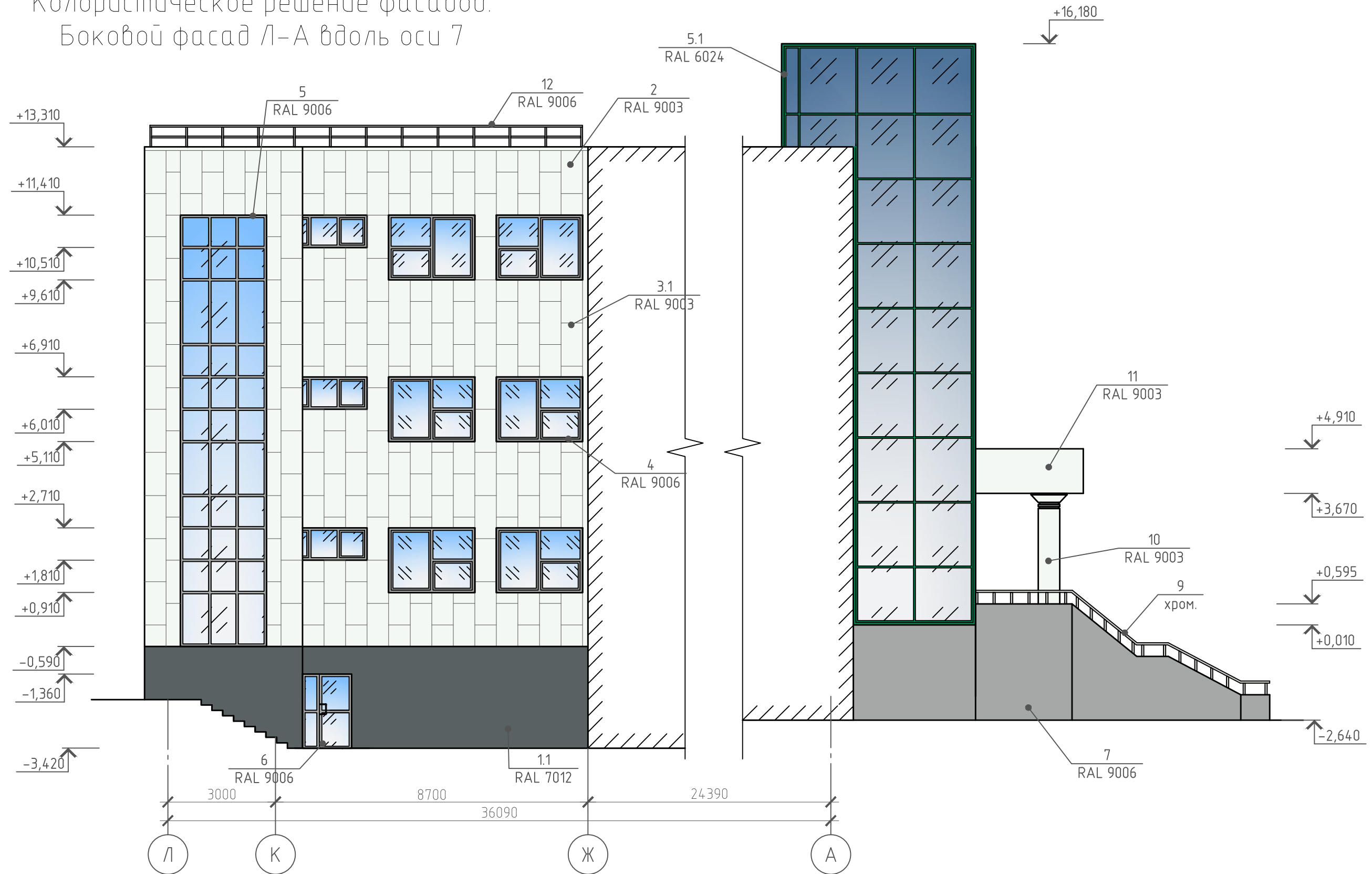


Условные обозначения:


- прозрачное остекление;
- тонированное остекление;


						792-18-AP			
						Публичное акционерное общество "Сбербанк России"			
Изм.	Кол. уч.	Лист	№ док.	Подп.	Дата	Реконструкция фасада административного здания Красноярского отделения №8646 ПАО Сбербанк расположенного по адресу: г.Красноярск, пр. Свободный, 46	Стадия	Лист	Листов
ГИП:		Донгузова					П	11	
Выполнил:		Долматова				Колористическое решение фасадов. Боковой фасад А-Л		ООО "Пропорция"	
Н.Контроль:		Рожкова				Копировал		А3	

Колористическое решение фасадов.
Боковой фасад Л-А вдоль оси 7



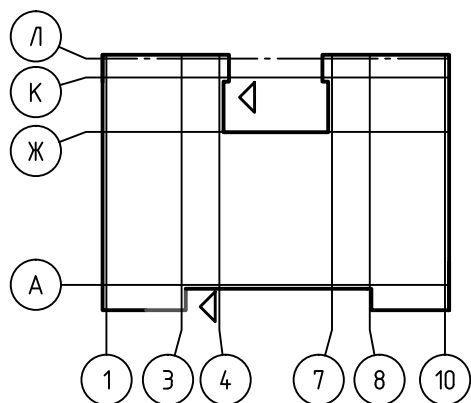
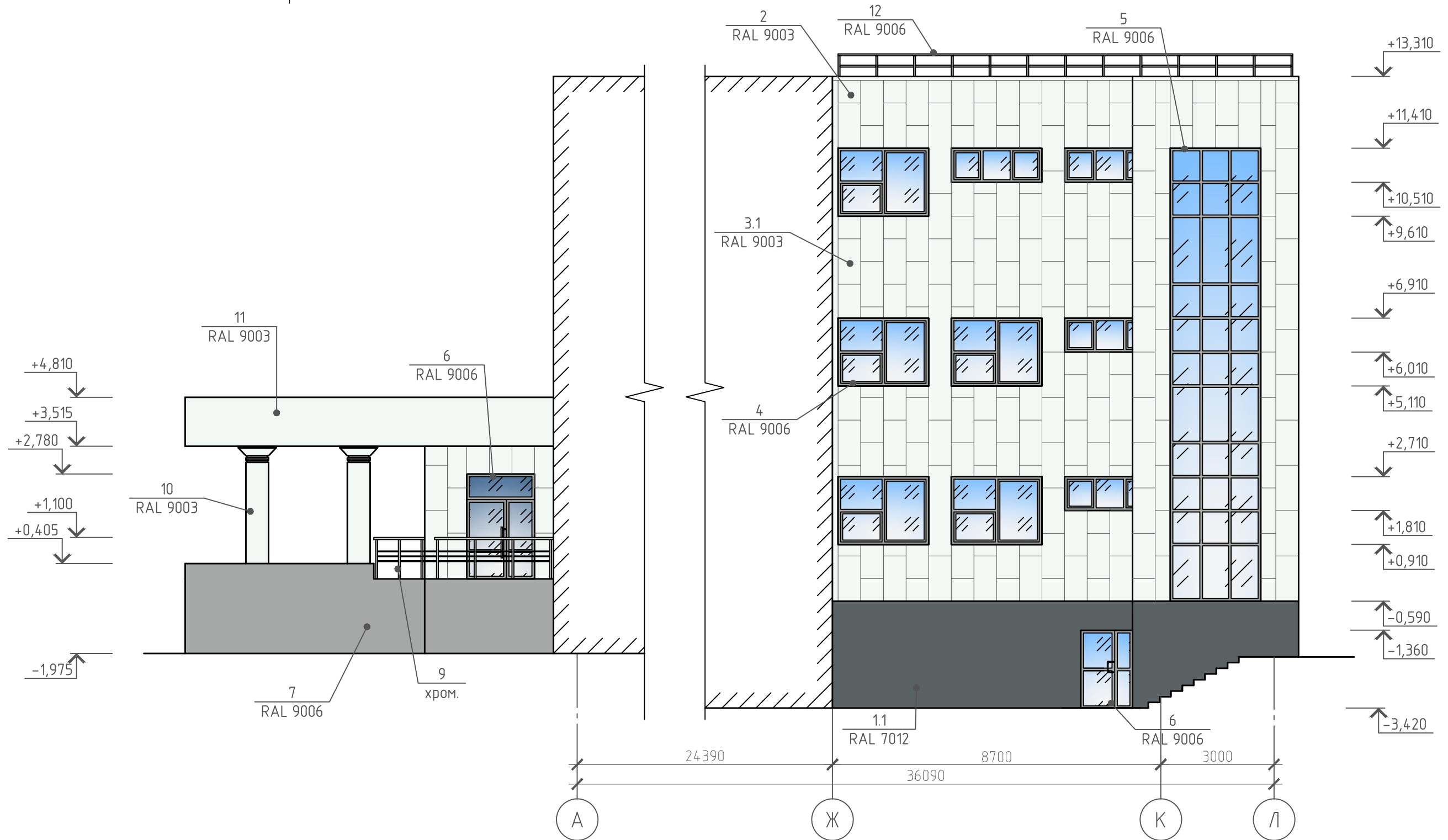
Условные обозначения:

 - прозрачное остекление;



 - тонированное остекление;

						792-18-AP			
						Публичное акционерное общество "Сбербанк России"			
Изм.	Кол. уч.	Лист	№ док.	Подп.	Дата	Реконструкция фасада административного здания Красноярского отделения №8646 ПАО Сбербанк расположенного по адресу: г. Красноярск, пр. Свободный, 46	Стадия	Лист	Листов
							п	12	
Н.Контроль: Рожкова						Колористическое решение фасадов. Боковой фасад Л-А вдоль оси 7		ООО "Пропорция"	

Колористическое решение фасадов.
Боковой фасад А-Л вдоль оси 4

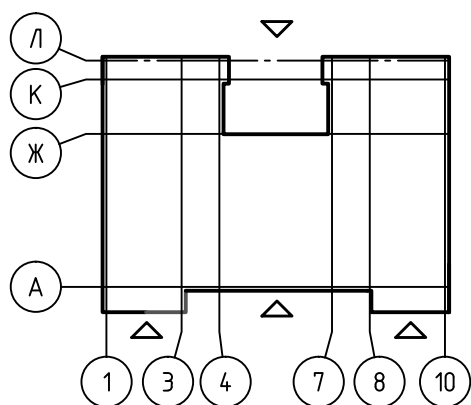
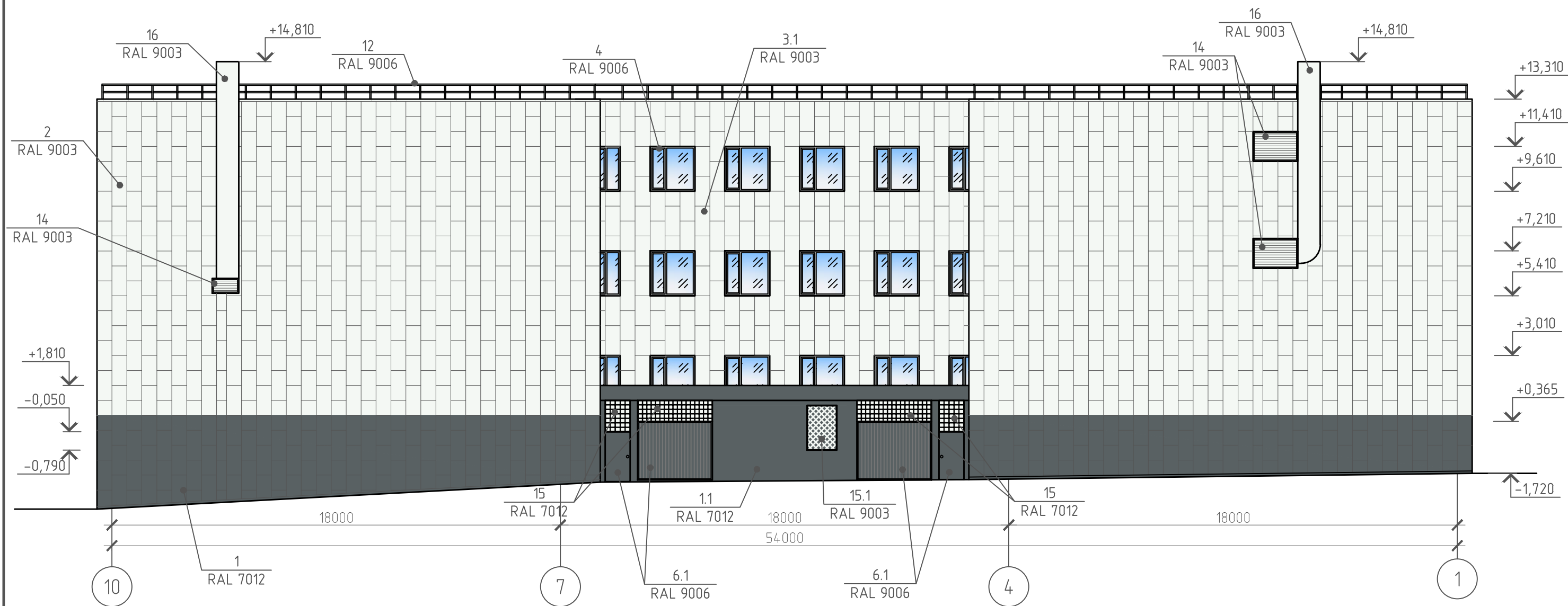


Условные обозначения:

-  - прозрачное остекление;
-  - тонированное остекление;

						792-18-AP			
						Публичное акционерное общество "Сбербанк России"			
Изм.	Кол. уч.	Лист	№ док.	Подп.	Дата	Реконструкция фасада административного здания Красноярского отделения №8646 ПАО Сбербанк расположенного по адресу: г.Красноярск, пр. Свободный, 46	Стадия	Лист	Листов
ГИП:		Донгузова					П	13	
Выполнил:		Долматова				Колористическое решение фасадов. Боковой фасад А-Л вдоль оси 4		ООО "Пропорция"	
Н.Контроль:		Рожкова				Копировал		А3	

Колористическое решение фасадов.
Дворовый фасад 10-1



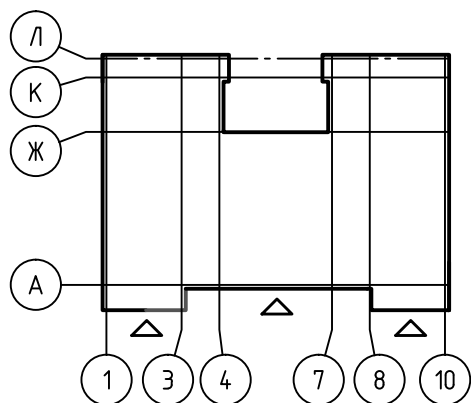
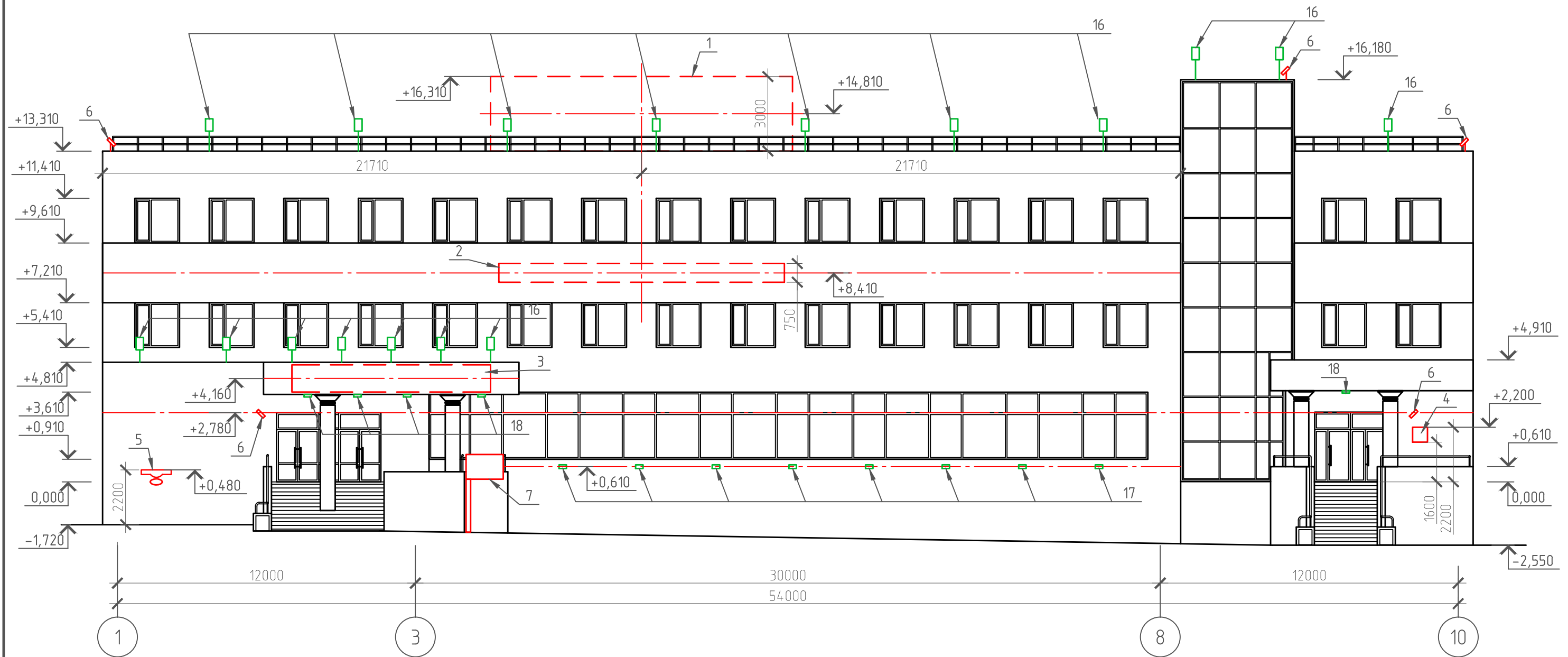
						792-18-AP			
						Публичное акционерное общество "Сбербанк России"			
Изм.	Кол. уч.	Лист	№ док.	Подп.	Дата	Реконструкция фасада административного здания Красноярского отделения №8646 ПАО Сбербанк расположенного по адресу: г.Красноярск, пр. Свободный, 46	Стадия	Лист	Листов
ГИП:		Донгузова					п	14	
Выполнил:		Долматова				Колористическое решение фасадов. Дворовый фасад 10-1		ООО "Пропорция"	
Н.Контроль:		Рожкова							

Ведомость применяемых материалов

№ п/п	Элемент фасада	Эталон цвета	Вид отделки	Индекс по цветовой палитре
1	Цоколь		Керамогранитная плитка	RAL 7012 (темно-серый)
1.1			Окраска фасадной краской	
2	Поле основной стены		Керамогранитная плитка	RAL 9003 (белый)
3	Поле стены между окнами 2-го и 3-го этажей		Объемные фасадные панели типа "Клюв"	RAL 7005 (серый)
3.1			Керамогранитная плитка	RAL 9003 (белый)
4	Переpleты окон		ПВХ-профиль	RAL 9006
5	Переpleты витражей		Алюминиевый профиль	RAL 9006
5.1			Алюминиевый профиль	RAL 6024
6	Дверные полотна, ворота		ПВХ-профиль	RAL 9006
6.1			Металл	RAL 9006
7	Крыльцо		Покраска фасадной краской	RAL 9006
8	Ступени крылец		Керамогранит	RAL 8004
9	Ограждения крылец		Металл хромированный	хромированный
10	Колонны		Покраска фасадной краской	RAL 9003 (белый) / RAL 9006
11	Козырьки		Керамогранитная плитка	RAL 9003 (белый)
12	Ограждение кровли		Металл, порошковая окраска	RAL 9006
13	Декоративные элементы крылец		Керамогранит	RAL 8004
14	Решетки воздухопроводов (в цвет фасада)		ПВХ	RAL 9003 (белый)
15	Защитные решетки		Металл, порошковая окраска	RAL 7012
15.1			Металл, порошковая окраска	RAL 9003
16	Воздуховоды (в цвет фасада)		Металл, порошковая окраска	RAL 9003

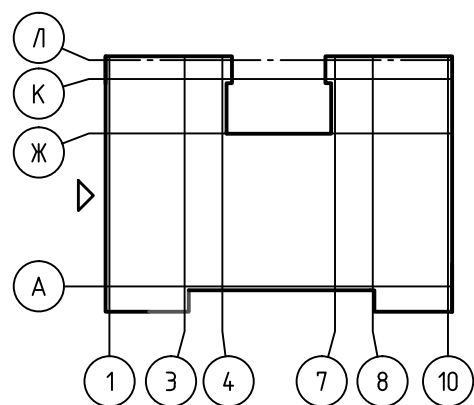
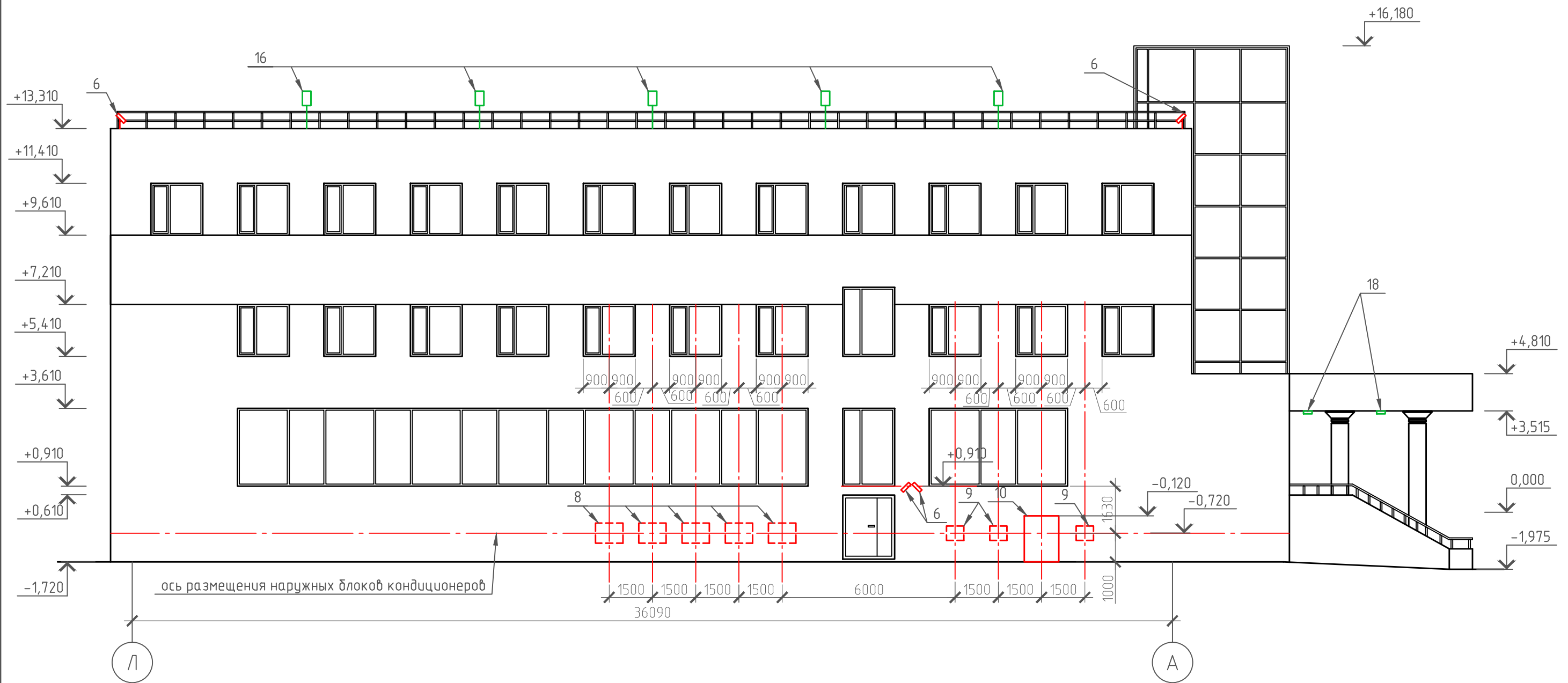
792-18-AP					
Публичное акционерное общество "Сбербанк России"					
Изм.	Кол. уч.	Лист	№ док.	Подп.	Дата
ГИП:		Донгузова			
Выполнил:		Долматова			
				Реконструкция фасада административного здания Красноярского отделения №8646 ПАО Сбербанк расположенного по адресу: г.Красноярск, пр. Свободный, 46	Стадия
					Лист
					Листов
				Ведомость применяемых материалов	ООО "Пропорция"
Н.Контроль:		Рожкова			

Схема размещения дополнительного оборудования, дополнительных элементов и устройств.
Главный фасад 1-10



						792-18-AP			
						Публичное акционерное общество "Сбербанк России"			
Изм.	Кол. уч.	Лист	№ док.	Подп.	Дата	Реконструкция фасада административного здания Красноярского отделения №8646 ПАО Сбербанк расположенного по адресу: г. Красноярск, пр. Свободный, 46	Стадия	Лист	Листов
ГИП:		Донгузова					п	16	
Выполнил:		Долматова							
Н.Контроль:		Рожкова							
						Схема размещения дополнительного оборудования дополнительных элементов и устройств. Главный фасад 1-10 ООО "Пропорция"			

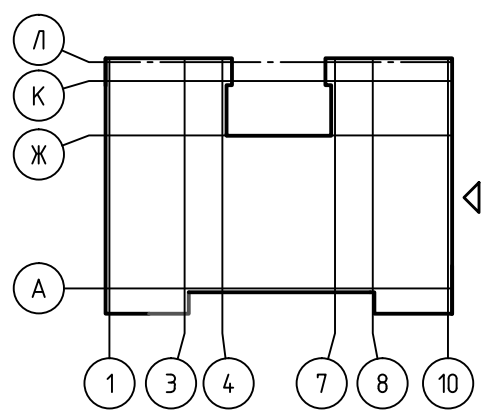
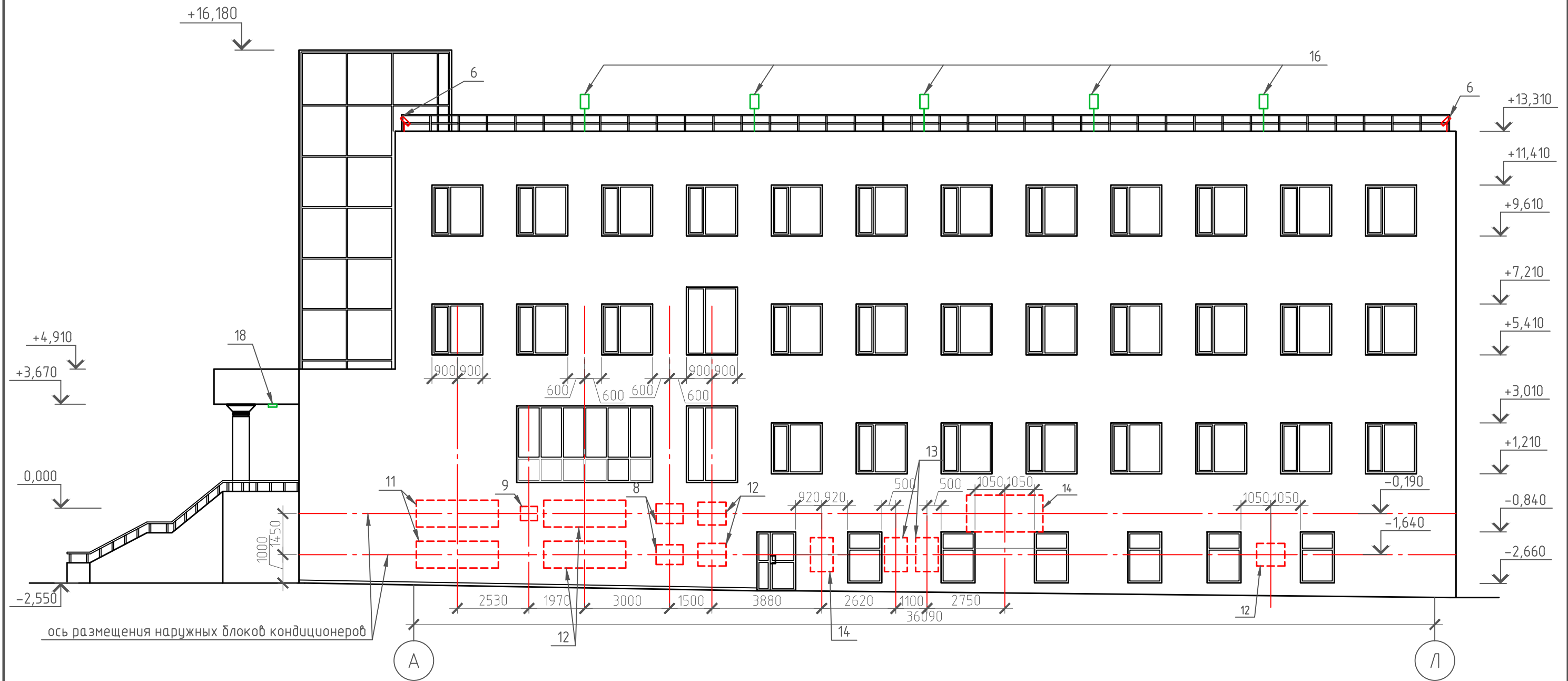
Схема размещения дополнительного оборудования, дополнительных элементов и устройств.
Боковой фасад Л-А



1. На данном фасаде наружные блоки кондиционеров и вентиляционного оборудования закрыть коробами или декоративными решетками в цвет фасада.

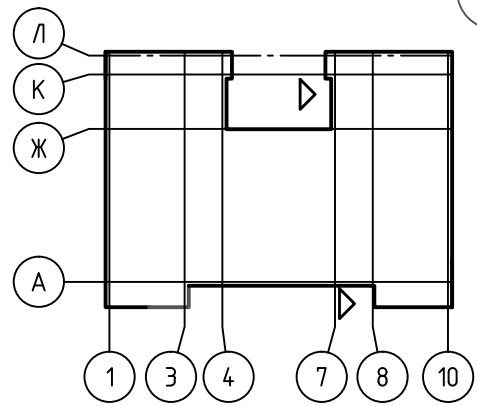
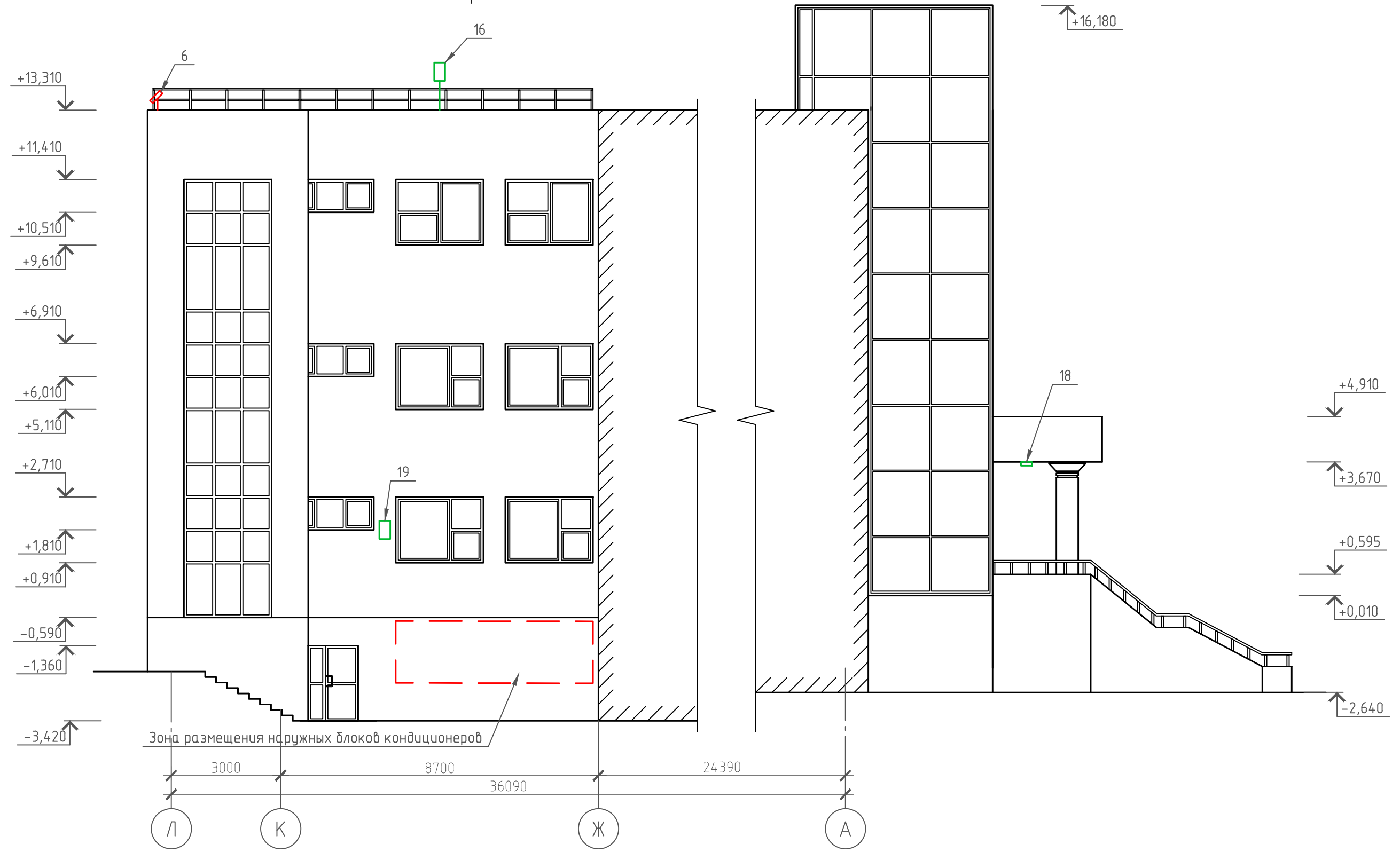
						792-18-AP			
						Публичное акционерное общество "Сбербанк России"			
Изм.	Кол. уч.	Лист	№ док.	Подп.	Дата	Реконструкция фасада административного здания Красноярского отделения №8646 ПАО Сбербанк расположенного по адресу: г.Красноярск, пр. Свободный, 46	Стадия	Лист	Листов
							п	17	
ГИП: Донгузова						Схема размещения дополнительного оборудования дополнительных элементов и устройств. Боковой фасад Л-А	ООО "Пропорция"		
Выполнил: Долматова									
Н.Контроль: Рожкова									

Схема размещения дополнительного оборудования, дополнительных элементов и устройств.
Боковой фасад А-Л



						792-18-AP			
						Публичное акционерное общество "Сбербанк России"			
Изм.	Кол. уч.	Лист	№ док.	Подп.	Дата	Реконструкция фасада административного здания Красноярского отделения №8646 ПАО Сбербанк расположенного по адресу: г.Красноярск, пр. Свободный, 46	Стадия	Лист	Листов
							П	18	
ГИП: Донгузова						Схема размещения дополнительного оборудования дополнительных элементов и устройств. Боковой фасад А-Л	ООО "Пропорция"		
Выполнил: Долматова									
Н.Контроль: Рожкова									

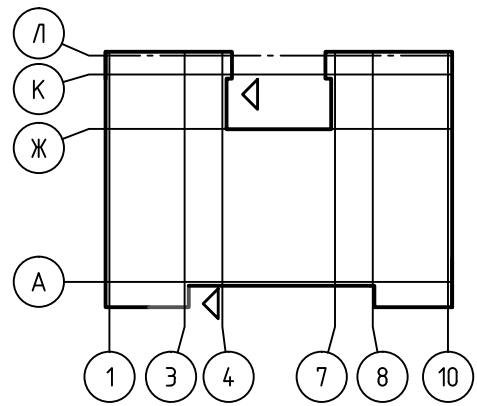
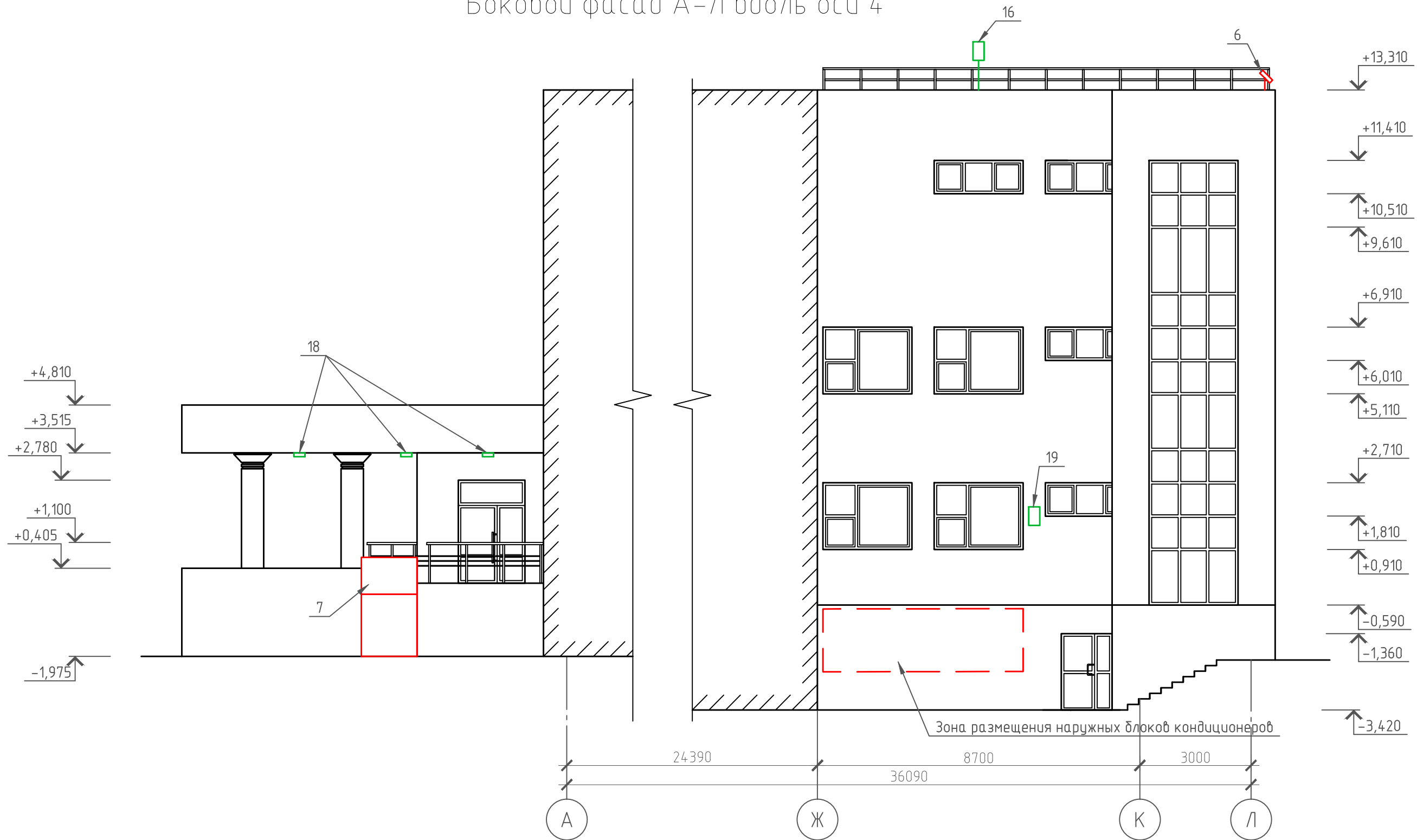
Схема размещения дополнительного оборудования, дополнительных элементов и устройств.
Боковой фасад Л-А вдоль оси 7



1. Часть здания в осях Л-Ж не имеет доступа посторонних лиц.

						792-18-AP			
						Публичное акционерное общество "Сбербанк России"			
Изм.	Кол. уч.	Лист	№ док.	Подп.	Дата	Реконструкция фасада административного здания Красноярского отделения №8646 ПАО Сбербанк расположенного по адресу: г. Красноярск, пр. Свободный, 46	Стадия	Лист	Листов
Выполнил:	Долматова						п	19	
Н.Контроль: Рожкова						Схема размещения дополнительного оборудования дополнительных элементов и устройств.		ООО "Пропорция"	
						Боковой фасад Л-А вдоль оси 7			

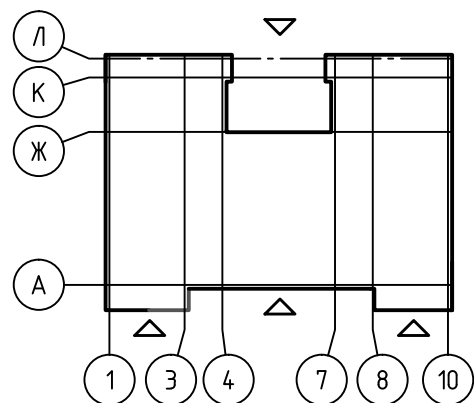
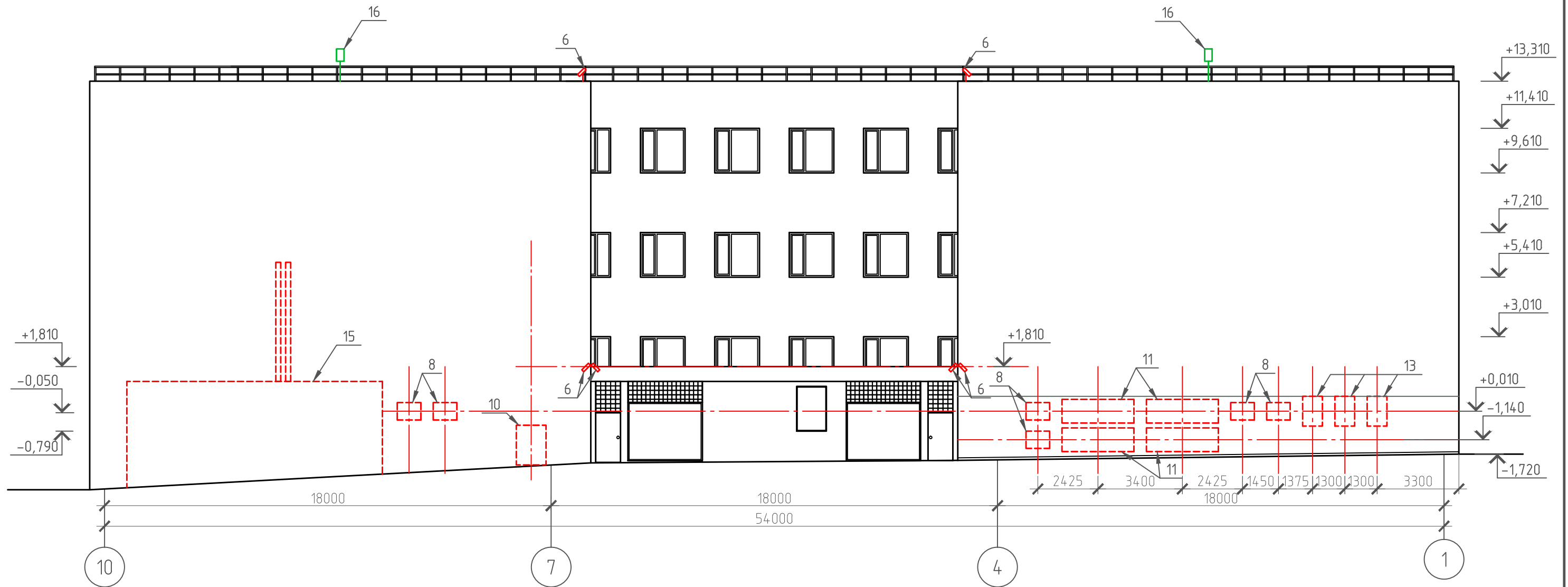
Схема размещения дополнительного оборудования, дополнительных элементов и устройств.
Боковой фасад А-Л вдоль оси 4



1. Часть здания в осях Ж-Л не имеет доступа посторонних лиц.

						792-18-AP			
						Публичное акционерное общество "Сбербанк России"			
Изм.	Кол. уч.	Лист	№ док.	Подп.	Дата	Реконструкция фасада административного здания Красноярского отделения №8646 ПАО Сбербанк расположенного по адресу: г. Красноярск, пр. Свободный, 46	Стадия	Лист	Листов
ГИП:		Донгузова					п	20	
Выполнил:		Долматова				Схема размещения дополнительного оборудования дополнительных элементов и устройств. Боковой фасад А-Л вдоль оси 4	ООО "Пропорция"		
Н.Контроль:		Рожкова							

Схема размещения дополнительного оборудования, дополнительных элементов и устройств.
Дворовый фасад 10-1



						792-18-AP			
						Публичное акционерное общество "Сбербанк России"			
Изм.	Кол. уч.	Лист	№ док.	Подп.	Дата	Реконструкция фасада административного здания Красноярского отделения №8646 ПАО Сбербанк расположенного по адресу: г. Красноярск, пр. Свободный, 46	Стадия	Лист	Листов
							П	21	
ГИП: Донгузова						Схема размещения дополнительного оборудования дополнительных элементов и устройств. Дворовый фасад 10-1	ООО "Пропорция"		
Выполнил: Долматова									
Н.Контроль: Рожкова									

Перечень оборудования, дополнительных элементов и устройств

№ п/п	Тип дополнительного оборудования, дополнительного элемента или устройства	Краткое описание	Расположение (фасад, этаж)	Номер листа паспорта фасадов, содержащего схему	Отметка о демонтаже
1	Крышная информационная конструкция из форм и отдельных букв	Световая конструкция выполнена из отдельных элементов (объемные буквы из композитного материала на металлических направляющих в цвет фасада. Состоит из логотипа банка и текста "СБЕРБАНК". Цвет: зеленый. Высота не более 3,0 м.	Главный фасад крыша	16	
2	Информационная конструкция из отдельных букв	Выполнена из отдельных элементов (объемные буквы из композитного материала). Состоит из текста "СИБИРСКИЙ БАНК". Цвет: зеленый. Размер 0,75x11,5м	Главный фасад между окнами 2-го и 3-го эт.	16	
3	Баннерное панно	Баннер из негорючих материалов имеет обрамление металлической рамкой. Цвет RAL 9006. Размер: 1,1x8м	Главный фасад. вход в осях 1-3	16	
4	Учрежденческая табличка	Материал: пластик. Цвет: серый. Размер: 0,65x0,65м	Главный фасад. вход в осях 8-10	16	
5	Знак адресации	Табличка типового образца, принятого г. Красноярск. Белые буквы на синем фоне. Материал: пластик. Размер 1,2x0,3м.	Главный фасад. 1 этаж	16	
6	Камера наружного видеонаблюдения	Уличная камера - 16шт. В цвет фасада	Главный, боковые, дворовый фасады. 1 этаж, крыша	16-21	
7	Подъемник	Предназначен для доступа маломобильных групп населения в здание. Цвет: RAL 9003. Материал: металл	Главный, боковой фасады. вход в осях 1-3	16, 20	
8	Внешний блок кондиционера	Материал: металл. Цвет: белый. Цвет кронштейнов: RAL 7012. Размер: 950x700мм	Боковые, дворовый фасады. цокольный этаж	17, 18, 21	
9	Внешний блок кондиционера	Материал: металл. Цвет: белый. Цвет кронштейнов: RAL 7012. Размер: 600x500мм	Боковые фасады. цокольный этаж	17, 18	
10	Наружный блок VRV-системы	Наружный блок кондиционеров для помещений с большой площадью. Цвет: RAL 9006. Размер 1600x1200мм.	Боковой, дворовый фасад. цокольный этаж	17, 21	
11	Внешний блок вентиляционного оборудования	Материал: металл. Цвет: белый. Цвет кронштейнов: RAL 7012. Размер: 2900x950мм	Боковой, дворовый фасад. цокольный этаж	18, 21	

792-18-AP

Публичное акционерное общество "Сбербанк России"

Изм.	Кол. уч.	Лист	№ док.	Подп.	Дата				
ГИП:		Донгузова				Реконструкция фасада административного здания Красноярского отделения №8646 ПАО Сбербанк расположенного по адресу: г.Красноярск, пр. Свободный, 46	Стадия	Лист	Листов
Выполнил:		Долматова					п	22	
						Перечень оборудования, дополнительных элементов и устройств	ООО "Пропорция"		
Н.Контроль:		Рожкова							

Перечень оборудования, дополнительных элементов и устройств

№ п/п	Тип дополнительного оборудования, дополнительного элемента или устройства	Краткое описание	Расположение (фасад, этаж)	Номер листа паспорта фасадов, содержащего схему	Отметка о демонтаже
12	Внешний блок вентиляционного оборудования, кондиционеров	Материал: металл. Цвет: белый, RAL 9006. Цвет кронштейнов: RAL 7012. Размер: 1000x800мм	Боковой фасад. цокольный этаж	18	
13	Внешний блок вентиляционного оборудования	Материал: металл. Цвет: RAL 9006. Цвет кронштейнов: RAL 7012. Размер: 850x1200мм	Боковой, дворовый фасад. цокольный этаж	18, 21	
14	Внешний блок вентиляционного оборудования	Материал: металл. Цвет: RAL 9006. Цвет кронштейнов: RAL 7012. Размер: 2700x1300мм	Боковой фасад. цокольный этаж	18	
15	Вентиляционное оборудование	Система приточно-вытяжной вентиляции здания. Состоит из труб и наружных блоков. Цвет: белый.	Дворовый фасад в осях 10-7	21	
16	Прожекторы освещения	Подсветка фасада. Цвет: серый. Светильник направленного света с узким углом раскрытия, со стеклом, на стойке IP 54, 30-50Вт - 31шт.	Главный, боковые, дворовый фасады. козырек входа, крыша	16-21	
17	Прожекторы освещения	Подсветка фасада. Цвет: черный. Алюминиевый анодированный корпус, подсветка снизу вверх. Степень защиты IP65 - 8шт	Главный фасад. 1 этаж	16	
18	Потолочный светильник	Светодиодный потолочный круглый светильник. Встроен в подшивку козырьков главного входа. Цвет: белый - 10 шт.	Главный, боковые фасады. козырек входа	16-20	
19	Светильник настенный	Настенный наружный светильник в металлическом корпусе. Цвет: красный - 2шт.	Боковые фасады. 1 этаж	19, 20	

При установке наружных блоков кондиционеров инженерные сети (дренажные трубки, сеть питания) должны прокладываться по поверхности фасада здания, строения, сооружения скрыто, в коробах. Цвет короба должен соответствовать цвету фасада здания, строения, сооружения - Ral 7012. Длина наружной части указанных инженерных сетей, прокладываемых по фасаду здания, строения, сооружения, должна быть минимально возможной.

Наружные блоки необходимо выровнять по горизонтальным и вертикальным осям.

Наружные блоки кондиционеров и вентиляционного оборудования на боковом фасаде Л-А (лист 17) закрыть коробами или декоративными решетками в цвет фасада, на остальных фасадах закрывать кондиционеры и вентиляционное оборудование не обязательно, т.к. они расположены не на главном фасаде, а в местах не просматриваемых с улицы и с ограниченным доступом посторонних лиц.

792-18-AP					
Публичное акционерное общество "Сбербанк России"					
Изм.	Кол. уч.	Лист	№ док.	Подп.	Дата
ГИП:		Донгузова			
Выполнил:		Долматова			
Реконструкция фасада административного здания Красноярского отделения №8646 ПАО Сбербанк расположенного по адресу: г.Красноярск, пр. Свободный, 46			Стадия	Лист	Листов
			п	23	
Перечень оборудования, дополнительных элементов и устройств			ООО "Пропорция"		
Н.Контроль:		Рожкова			

Компьютерный монтаж



						792-18-AP			
						Публичное акционерное общество "Сбербанк России"			
Изм.	Кол. уч.	Лист	№ док.	Подп.	Дата	Реконструкция фасада административного здания Красноярского отделения №8646 ПАО Сбербанк расположенного по адресу: г.Красноярск, пр. Свободный, 46	Стадия	Лист	Листов
							п	24	
						Компьютерный монтаж		ООО "Пропорция"	
Н.Контроль: Рожкова									

Лист регистрации изменений

					792-18-AP	Лист
Изм.	Лист	№ докум.	Подп.	Дата		25