

СОГЛАСОВАНО _____

М.П. " ____ " _____ 20__ г. N _____

ПАСПОРТ ФАСАДОВ

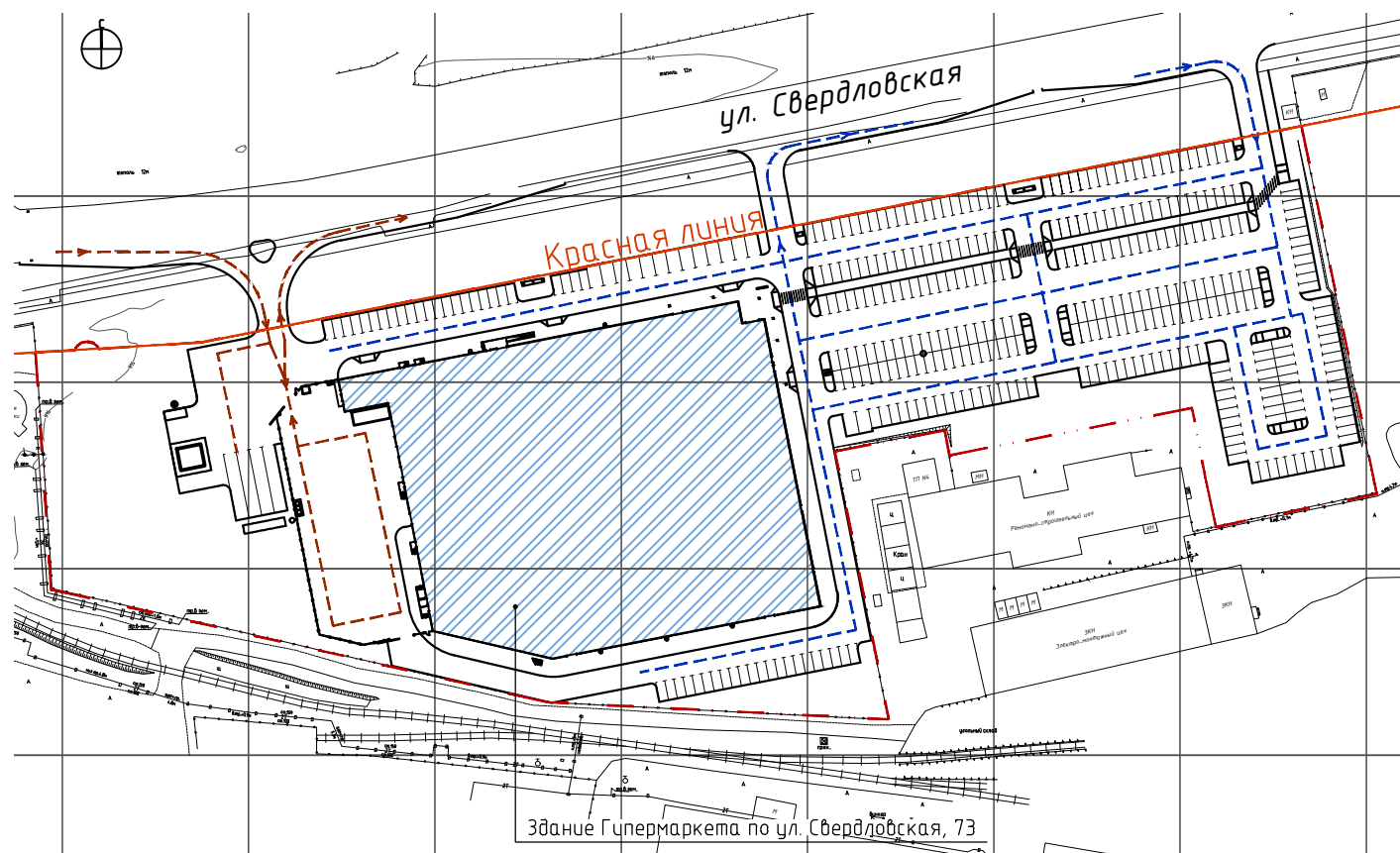
Адрес здания: Красноярский край, г.Красноярск, Свердловский район, ул. Свердловская, 73
Год постройки: 2016г.
Автор архитектурного проекта: ЗАО "КПМ А-2"
Число этажей: 2
Назначение: Нежилое здание
Лицо, ответственное за эксплуатацию: Главный инженер Ленга ТК-223 Паюров Михаил

Паспорт фасадов составлен по состоянию
на "10" июля 2018г.
Актуализирован " ____ " _____ г.

Содержание альбома

Лист	Наименование	Примечание
1	Содержание альбома. Ситуационный план. Пояснительная записка	
2	Материалы фотофиксации существующего состояния фасада: Фасад 1-15	
3	Материалы фотофиксации существующего состояния фасадов: Фасад 15-3. Фасад Р-А. Фасад Ш-Р	
4	Материалы фотофиксации существующего состояния фасадов: Развертка фрагмента улицы с главного фасада.	
5	Колорристическое решение фасадов: Фасад 1-15, М 1:150. Ведомость цветовой отделки	
6	Колорристическое решение фасадов: Фасад 15-3, М 1:150. Ведомость цветовой отделки	
7	Колорристическое решение фасадов: Фасад А-Ш, М 1:150. Ведомость цветовой отделки	
8	Колорристическое решение фасадов: Фасады Р-А М; Ш-Р 1:150. Ведомость цветовой отделки	
9	Схема размещения дополнительного оборудования, дополнительных элементов и устройств. Фасады в осях А-Ш, в осях 1-15 М1:200. Перечень оборудования, дополнительных элементов и устройств	
10	Схема архитектурно-художественной подсветки с указанием типов осветительных приборов. Фасады в осях А-Ш, в осях 1-15 М1:200	
11	Схема архитектурно-художественной подсветки с указанием типов осветительных приборов. Фасады в осях Ш-Р, в осях Р-А, в осях 15-3, М1:200	
12	Лист регистрации изменений	

Ситуационный план М1:2000



Здание Гипермаркета по ул. Свердловская, 73

Пояснительная записка

Паспорт цветового решения фасадов здания по адресу: Красноярский край, г.Красноярск, Свердловский район, ул. Свердловская, 73 разработан на основании:

- задания Заказчика

- Постановление администрации г. Красноярска от 19.06.2018 N 399 "Об утверждении Порядка составления, изменения и согласования паспорта фасадов зданий, строений на территории города Красноярска"

Архитектурно-планировочные решения:

Участок проектирования гипермаркета «Лента» расположен в Свердловском районе, г. Красноярска по улице 60 лет Октября. Гипермаркет "Лента" запроектирован как отдельно стоящее, одноэтажное, многопролетное сооружение прямоугольной формы, с пристроенными техническими помещениями в зоне загрузки. С осевыми размерами 84x102,85м высотой от уровня чистого пола первого этажа до парапета 11,7м. За относительную отметку 0,000 (уровень чистого пола первого этажа) принята абсолютная отм. 147,00. Основная сетка колонн торгового зала принята 12x24м по периметру шаг колонн 6м. В двухуровневой части здания в осях 1-9 шаг колонн 12x6м и 6x6м, в осях 9-15 шаг 18x6м и 12x6м. Максимальная высота здания от уровня проезда пожарной техники до парапета кровли 12,8м. Козырек главного входа с отметкой верха парапета 5,7м.

Высота 1-го этажа от пола до низа несущих конструкций антресолей 4,37м. Высота торгового зала от пола до нижнего пояса ферм покрытия 8,1м. Высота от пола до светильников в торговом зале в зоне высотных стеллажей - 7,5м; остальная часть - 5м. Минимальная высота антресольного (2-го) этажа от пола до низа несущих конструкций кровли - 4,35м.

Со стороны разгрузочного двора расположена пониженная часть (отм. верха парапета +4,500м) с инженерными помещениями. Уровень отметки грузового двора располагается на отметке -1,100м от уровня чистого пола. Загрузка осуществляется со стороны грузового двора через четыре разгрузочных дока. Каждый разгрузочный док комплектуется перегрузочным мостом, рулонными воротами и герметизатором.

Главный вход в здание расположен в осях 14-15, А-Б выделен массивным козырьком оборудован тамбуром с автоматически открывающимися дверями. В осях Б-В по оси 15 предусмотрены ворота для закатывания тележек. Вдоль осей 1, 15, А предусмотрены дополнительные эвакуационные выходы из торгового зала. В осях С-Ш, Ш-Р и со стороны грузового двора в осях 15-3/1 предусмотрены технологические эвакуационные и служебные выходы и грузовые ворота.

Цветовое решение фасадов принято с учетом фирменного стиля.

В соответствии с разработанным паспортом фасадов планируется выполнение работ по ремонту наружных элементов здания.

При ремонте крыши не предполагает изменения конфигурации кровли и типа кровельного материала.


Ремонт стен цоколя осуществляется путем оштукатуривания и окрашивания.

При замене тип и габаритные размеры оконных блоков и витражей принять из единого материала не меняя существующую форму переплетов.

Срок завершения по приведению фасадов здания в соответствие с паспортом - 01.02.2019

Принятые в паспорте фасадов решения, соответствуют требованиям экологических, санитарно-гигиенических, противопожарных и других норм, действующих на территории Российской Федерации и обеспечивают безопасную для жизни и здоровья людей эксплуатацию объекта.

Предусмотренные паспортом решения не затрагивают конструктивные и другие характеристики надежности и безопасности здания. Несущие способности конструкций не нарушены.

Изм.	Кол.уч.	Лист	№ док.	Подп.	Дата	Паспорт фасадов Гипермаркета Лента по адресу Красноярский край, г.Красноярск, Свердловский район, ул. Свердловская, 73			
Выполнил	Ермолаев			<i>Мер</i>		Общие данные	Стадия	Лист	Листов
Проверил	Цымбал О.А.			<i>Цымбал</i>				1	
Н.контроль	Коржов С.К.			<i>Коржов</i>		Содержание альбома. Ситуационный план. Пояснительная записка			

Согласовано

Взам. инв. №


Подп. и дата

Инв. № подл.



Согласовано

Инв. № подл.	Подп. и дата	Взам. инв. №

						Паспорт фасадов Гипермаркета Лента по адресу Красноярский край, г.Красноярск, Свердловский район, ул. Свердлвская, 73			
Изм.	Кол. уч.	Лист	№ док.	Подп.	Дата	Материалы фотофиксации существующего состояния фасадов	Стадия	Лист	Листов
Выполнил	Ермолаев			<i>[Signature]</i>				2	
Проверил	Цымбал О.А.			<i>[Signature]</i>		Фасад 1-15	Общество с Ограниченной Ответственностью 		
Н.контроль	Коржов С.К.			<i>[Signature]</i>					

Фасад 15-3



Фасад Р-А



Фасад Ш-Р




Согласовано

Взам. инв. №

Подп. и дата

Инв. № подл.

						Паспорт фасадов Гипермаркета Лента по адресу Красноярский край, г.Красноярск, Свердловский район, ул. Свердлвская, 73			
Изм.	Кол. уч.	Лист	№ док.	Подп.	Дата	Материалы фотофиксации существующего состояния фасадов	Стадия	Лист	Листов
Выполнил	Ермолаев			<i>[Signature]</i>				3	
Проверил	Цымбал О.А.			<i>[Signature]</i>		Фасад 15-3. Фасад Р-А. Фасад Ш-Р			
Н.контроль	Коржов С.К.			<i>[Signature]</i>					

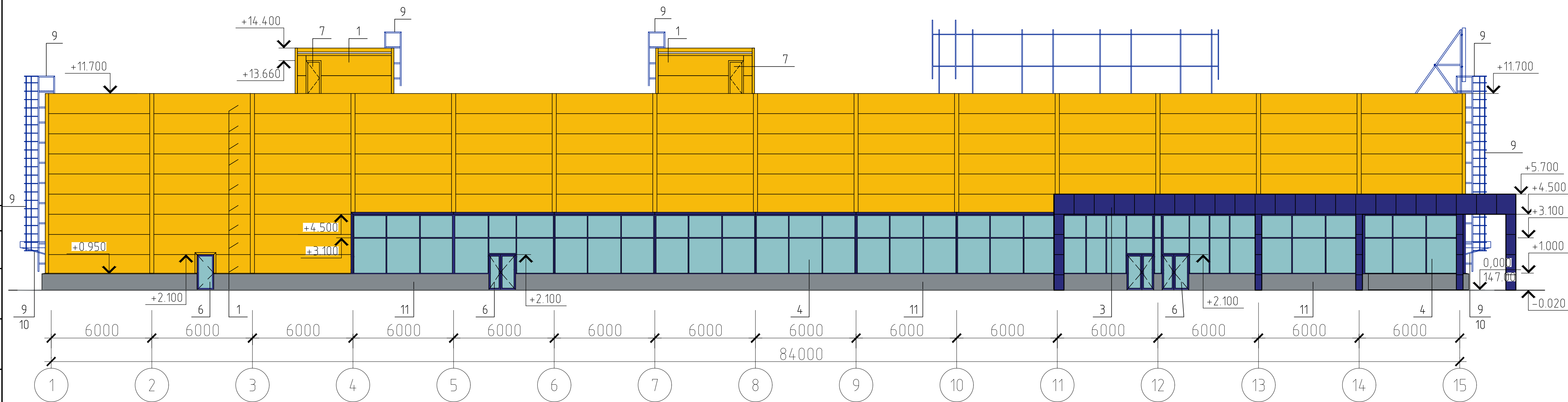
Развертка фрагмента улицы с главного фасада.



Согласовано
Взам. инв. №
Подп. и дата
Инв. № подл.

						Паспорт фасадов Гипермаркета Лента по адресу Красноярский край, г. Красноярск, Свердловский район, ул. Свердловская, 73			
Изм.	Кол. уч.	Лист	№ док.	Подп.	Дата	Материалы фотофиксации существующего состояния фасадов	Стандия	Лист	Листов
Выполнил	Ермолаев			<i>[Signature]</i>				4	
Проверил	Цымбал О.А.			<i>[Signature]</i>		Развертка фрагмента улицы с главного фасада.	Общество с ограниченной ответственностью АРКОН		
И-контроль	Коржов С.К.			<i>[Signature]</i>			Копиробал		

Фасад в осях 1-15.



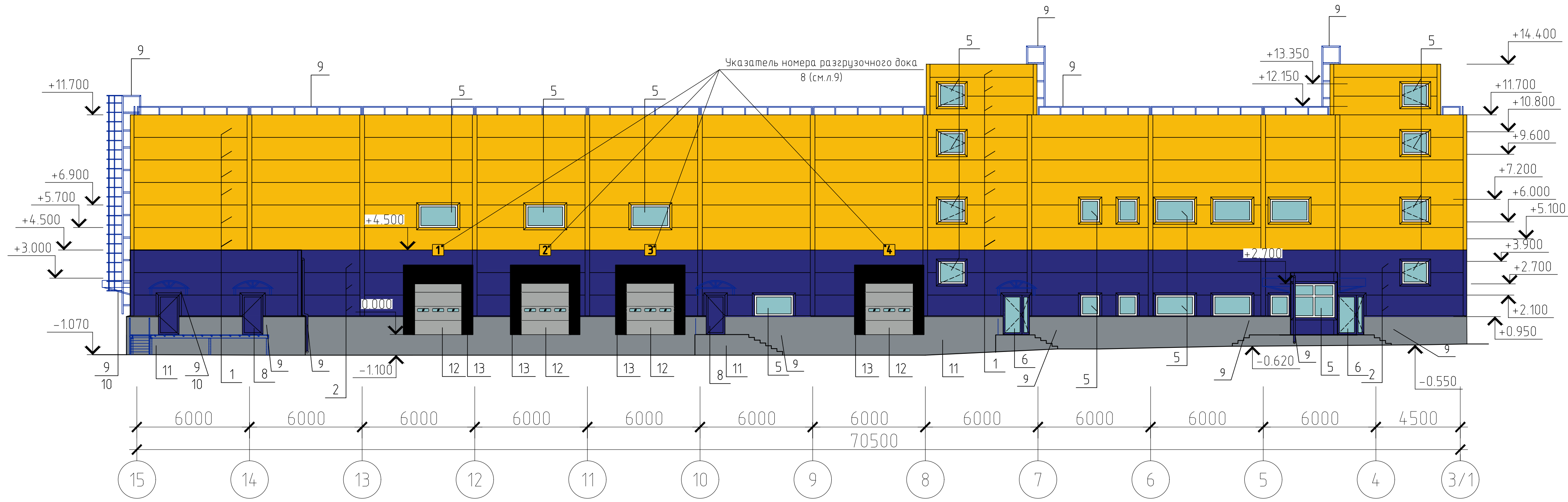
Ведомость цветовой отделки.

Поз.	Наименование элементов фасадов, деталей, поверхностей.	Вид отделки	Цвет	№ RAL
1	Стены	Сэндвич-панель с лакокрасочным покрытием в заводских условиях.		RAL 1003
2	Стены	Сэндвич-панель с лакокрасочным покрытием в заводских условиях.		RAL 5002
3	Стены	Облицовка алюминиевыми композитными панелями типа "ALUCOBOND"		RAL 5002
4	Оконные рамы и переплеты витражей	Алюминиевые		RAL 5002
5	Оконные рамы окон офисных помещений	Металлопластиковые		RAL 9003
6	Двери и дверные коробки	Алюминиевые остекленные		RAL 5002
7		Металлические глухие		RAL 1003
8		Металлические глухие		RAL 5002
9	Металлические наружные лестницы; конструкции козырьков, водосточной системы; ограждения пандусов, лестниц, крылец, кроули	Покрытие по металлу порошковыми красками		RAL 5002
10	Покрытие козырьков	Поликарбонат ячеистый, прозрачный		прозрачный
11	Цоколь, крыльца	Покраска водостойкой краской		RAL 7046
12	Ворота	Промышленные секционные ворота		RAL 9006
13	Герметизатор	ПВХ		RAL 9011

Паспорт фасадов Гипермаркета Лента по адресу Красноярский край, г.Красноярск, Свердловский район, ул. Свердловская, 73

Изм.	Кол.уч.	Лист	№ док.	Подп.	Дата	Стадия	Лист	Листов
Выполнил		Ермолаев				Колоррестическое решение фасадов	5	
Проверил		Цымбал О.А.						
Н.контроль		Коржов С.К.				Фасад 1-15, М 1:150. Ведомость цветовой отделки		





Ведомость цветовой отделки.

Поз.	Наименование элементов фасадов, деталей, поверхностей.	Вид отделки	Цвет	№ RAL
1	Стены	Сэндвич-панель с лакокрасочным покрытием в заводских условиях.		RAL 1003
2	Стены	Сэндвич-панель с лакокрасочным покрытием в заводских условиях.		RAL 5002
3	Стены	Облицовка алюминиевыми композитными панелями типа "ALUCOBOND"		RAL 5002
4	Оконные рамы и переплеты витражей	Алюминиевые		RAL 5002
5	Оконные рамы окон офисных помещений	Металлопластиковые		RAL 9003
6	Двери и дверные коробки	Алюминиевые остекленные		RAL 5002
7		Металлические глухие		RAL 1003
8		Металлические глухие		RAL 5002
9	Металлические наружные лестницы; конструкции козырьков, водосточной системы; ограждения пандусов, лестниц, крылец, кровли	Покрытие по металлу порошковыми красками		RAL 5002
10	Покрытие козырьков	Поликарбонат ячеистый, прозрачный		прозрачный
11	Цоколь, крыльца	Покраска водостойкой краской		RAL 7046
12	Ворота	Промышленные секционные ворота		RAL 9006
13	Герметизатор	ПВХ		RAL 9011

Паспорт фасадов Гипермаркета Лента по адресу Красноярский край, г.Красноярск, Свердловский район, ул. Свердловская, 73

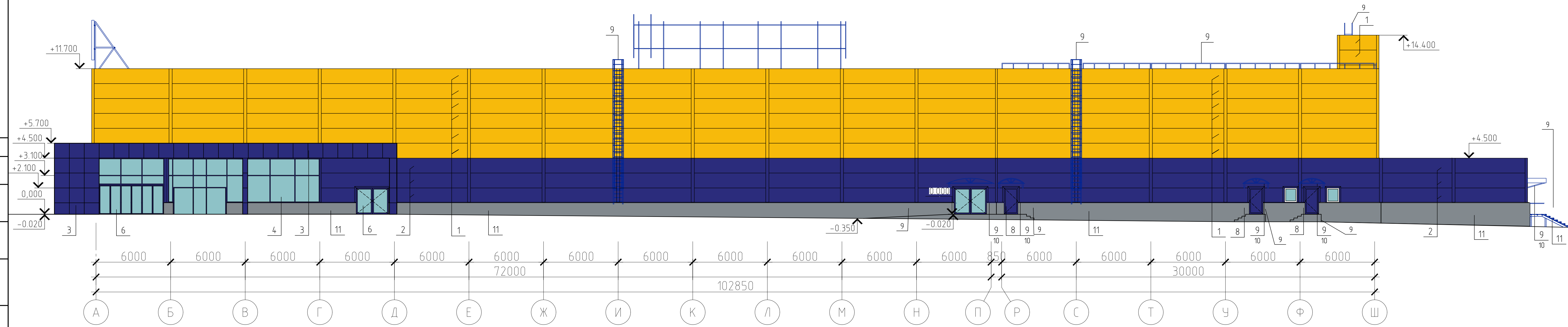
Изм.	Кол.уч.	Лист	№ док.	Подп.	Дата
Выполнил	Ермолаев				
Проверил	Цымбал О.А.				
Н.контроль	Коржов С.К.				

Колоррестическое решение фасадов

Фасад 15-3, М 1:150. Ведомость цветовой отделки



Фасад в осях А-Ш.



Ведомость цветовой отделки.

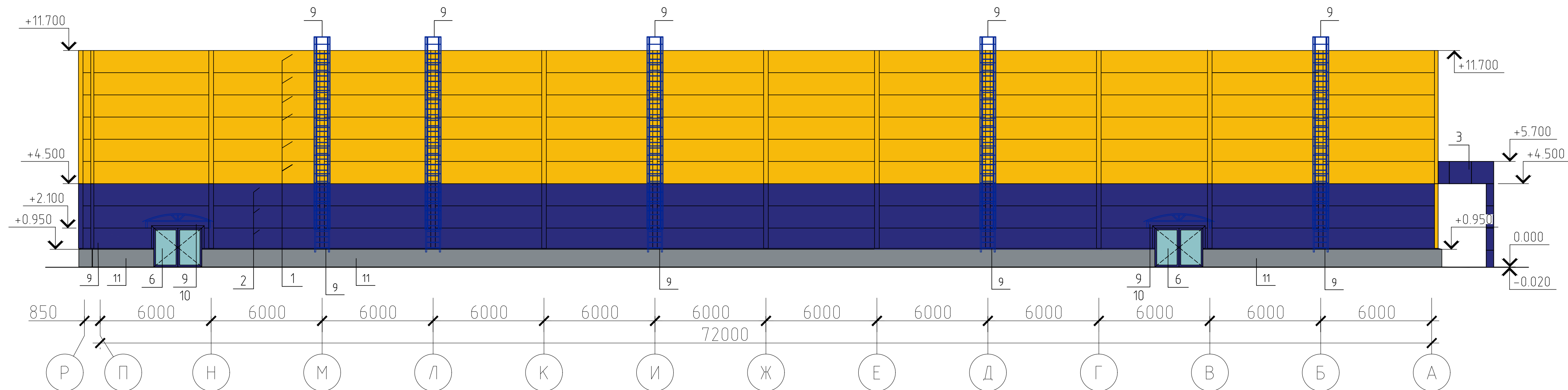
Поз.	Наименование элементов фасадов, деталей, поверхностей.	Вид отделки	Цвет	№ RAL
1	Стены	Сэндвич-панель с лакокрасочным покрытием в заводских условиях.	Желтый	RAL 1003
2	Стены	Сэндвич-панель с лакокрасочным покрытием в заводских условиях.	Темносиний	RAL 5002
3	Стены	Облицовка алюминиевыми композитными панелями типа "ALUCOBOND"	Темносиний	RAL 5002
4	Оконные рамы и перелеты витражей	Алюминиевые	Синий/белый	RAL 5002
5	Оконные рамы окон офисных помещений	Металлопластиковые	Синий/белый	RAL 9003
6	Двери и дверные коробки	Алюминиевые остекленные	Синий/белый	RAL 5002
7		Металлические глухие	Желтый	RAL 1003
8		Металлические глухие	Темносиний	RAL 5002
9	Металлические наружные лестницы; конструкции козырьков, водосточной системы; ограждения пандусов, лестниц, крылец, кробли	Покрытие по металлу порошковыми красками	Темносиний	RAL 5002
10	Покрытие козырьков	Поликарбонат ячеистый, прозрачный	Прозрачный	прозрачный
11	Цоколь, крыльца	Покраска водостойкой краской	Серый	RAL 7046
12	Ворота	Промышленные секционные ворота	Серый	RAL 9006
13	Герметизатор	ПВХ	Черный	RAL 9011

Паспорт фасадов Гипермаркета Лента по адресу Красноярский край, г.Красноярск, Свердловский район, ул. Свердловская, 73

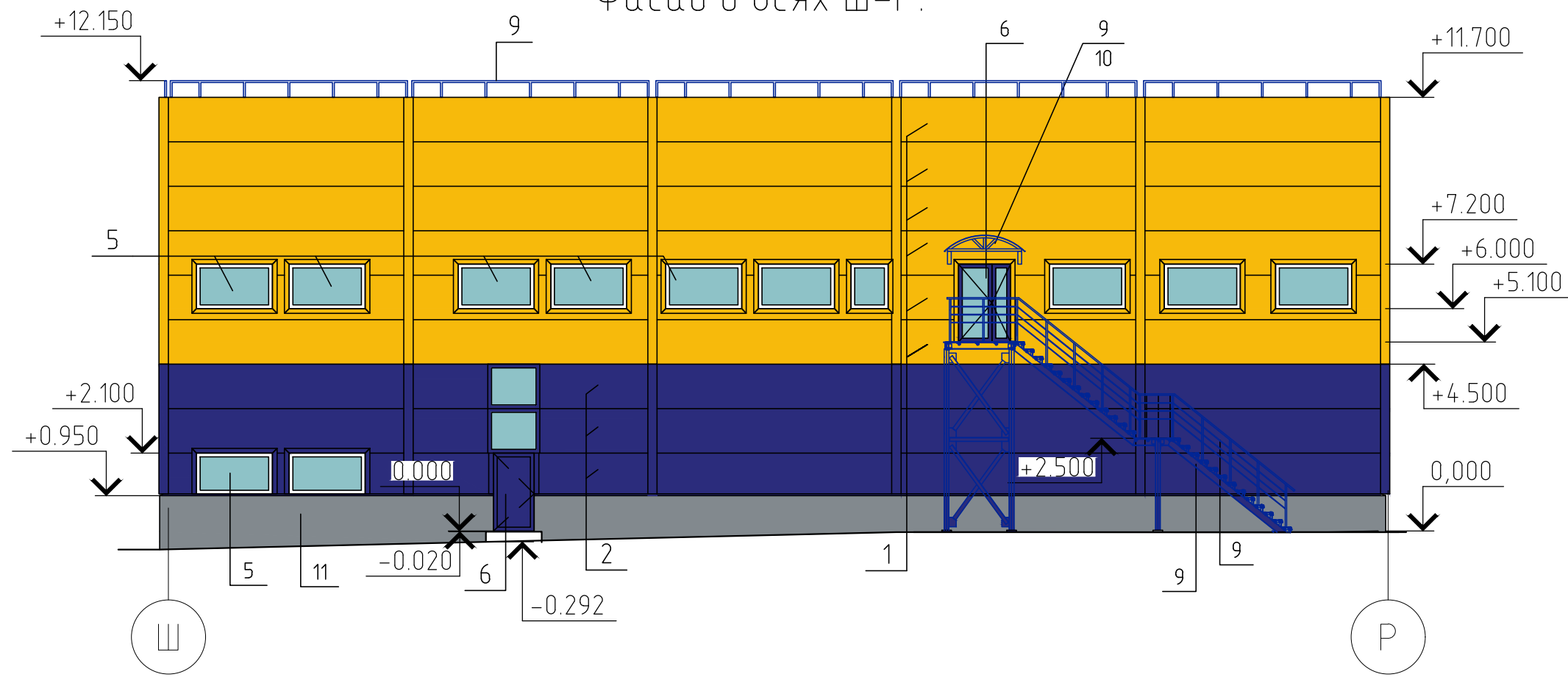
Изм.	Кол.уч.	Лист	№ док.	Подп.	Дата	Стадия	Лист	Листов
Выполнил	Ермолаев					Колоррестическое решение фасадов	7	
Проверил	Цымбал О.А.							
Н.контроль	Коржов С.К.					Фасад А-Ш, М 1:150. Ведомость цветовой отделки		



Фасад в осях Р-А.



Фасад в осях Ш-Р.



Ведомость цветовой отделки.

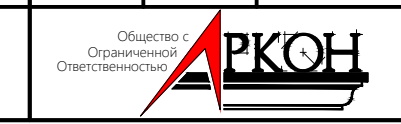
Поз.	Наименование элементов фасадов, деталей, поверхностей.	Вид отделки	Цвет	№ RAL
1	Стены	Сэндвич-панель с лакокрасочным покрытием в заводских условиях.	Желтый	RAL 1003
2	Стены	Сэндвич-панель с лакокрасочным покрытием в заводских условиях.	Темно-синий	RAL 5002
3	Стены	Облицовка алюминиевыми композитными панелями типа "ALUCOBOND"	Темно-синий	RAL 5002
4	Оконные рамы и переплеты витражей	Алюминиевые	Синий/белый	RAL 5002
5	Оконные рамы окон офисных помещений	Металлопластиковые	Синий/белый	RAL 9003
6	Двери и дверные коробки	Алюминиевые остекленные	Синий/белый	RAL 5002
7		Металлические глухие	Желтый	RAL 1003
8		Металлические глухие	Темно-синий	RAL 5002
9	Металлические наружные лестницы; конструкции козырьков, водосточной системы; ограждения пандусов, лестниц, крылец, кроули	Покрытие по металлу порошковыми красками	Темно-синий	RAL 5002
10	Покрытие козырьков	Поликарбонат ячеистый, прозрачный	Прозрачный	прозрачный
11	Цоколь, крыльца	Покраска водостойкой краской	Серый	RAL 7046
12	Ворота	Промышленные секционные ворота	Серый	RAL 9006
13	Герметизатор	ПВХ	Черный	RAL 9011

Паспорт фасадов Гипермаркета Лента по адресу Красноярский край, г.Красноярск, Свердловский район, ул. Свердловская, 73

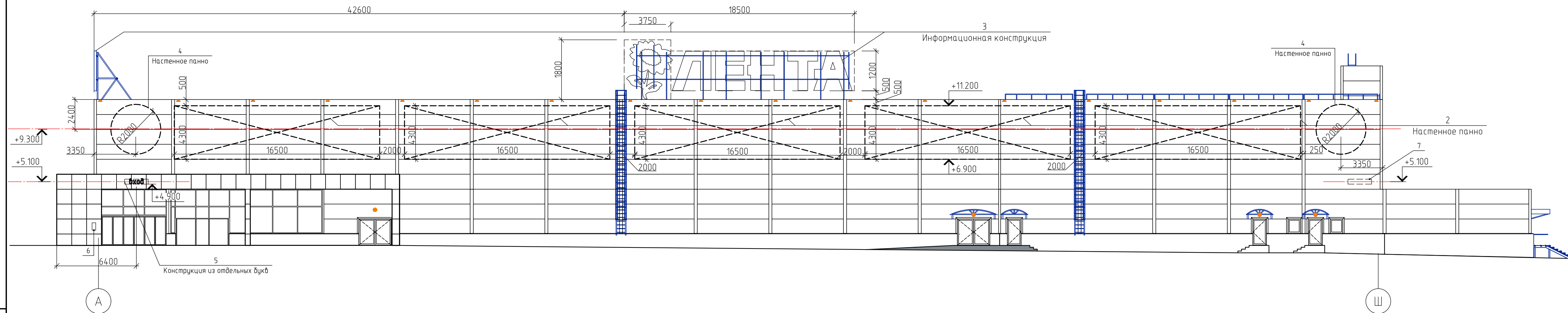
Изм.	Кол.уч.	Лист	№ док.	Подп.	Дата
Выполнил				Ермолаев	
Проверил				Цымбал О.А.	
Н.контроль				Коржов С.К.	

Колоррестическое решение фасадов

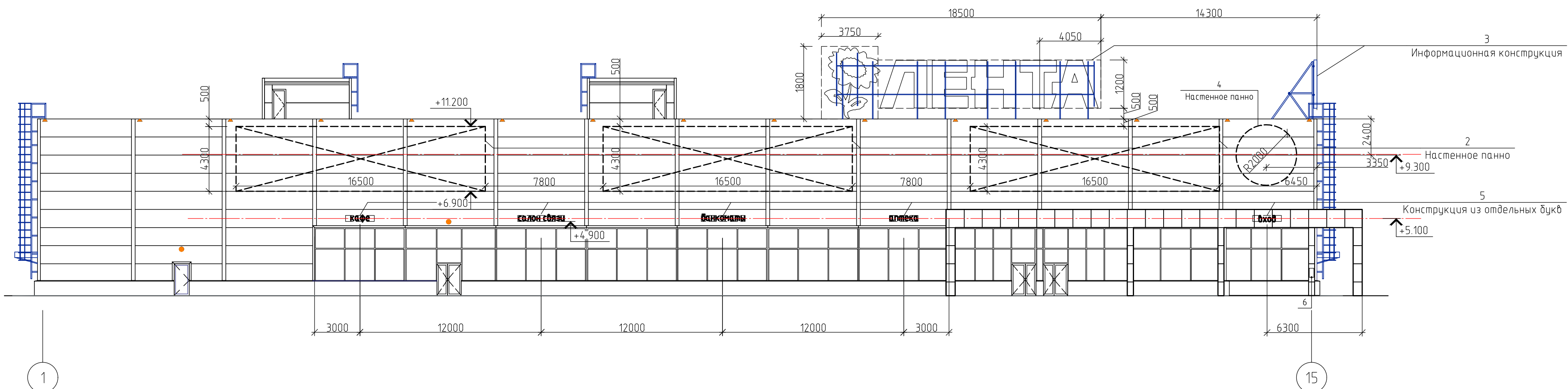
Фасады Р-А М; Ш-Р 1.150.
Ведомость цветовой отделки



Фасад в осях А-Ш



Фасад в осях 1-15



Перечень оборудования, дополнительных элементов и устройств

№,п/п	Тип дополнительного оборудования, дополнительного элемента или устройства	Краткое описание	Расположение (фасад, этаж)	Номер листа паспорта фасадов, содержащего схему	Отметка о демонтаже
1	Система архитектурной подсветки		Фасад А-Ш, Фасад 1-15, Фасад Ш-Р, Фасад Р-А, Фасад 15-3	9-10	
2	Настенное панно	Рекламный баннер в форме настенного панно габаритами 4,3х16,5м. количество 8шт.	Фасад А-Ш, Фасад 1-15		
3	Информационная конструкция	Объемно-световой логотип с внутренней подсветкой в виде крышной конструкции из отдельных букв и знаков без использования фоновой подложки габаритными размерами 18х18,5м. Составит из логотипа и надписи "ЛЕНТА" количество 2 шт.	Фасад А-Ш, Фасад 1-15		
4	Настенное панно	Лайтбокс габаритные размеры Ø2,0м. количество 3шт.	Фасад А-Ш, Фасад 1-15		
5	Конструкция из отдельных букв	Объемно-световые конструкции из отдельных букв без использования фоновой подложки, высота букв 0,4м. количество 6шт.	Фасад А-Ш, Фасад 1-15		
6	Информационная табличка	Вывеска с наименованием предприятия и временем работы 0,3х0,6м низ на высоте 1,2м от крыльца	Фасад А-Ш, Фасад 1-15		
7	Указатель наименования улицы и номера здания	Табличка типового образца, принятого в г.Красноярске	Фасад А-Ш		
8	Указатель номера разгрузочного дока	Табличка указатель номера разгрузочного дока, размер 0,8х0,8м,	Фасад 15-3	6	

Паспорт фасадов Гипермаркета Лента по адресу Красноярский край, г.Красноярск, Свердловский район, ул. Свердловская, 73

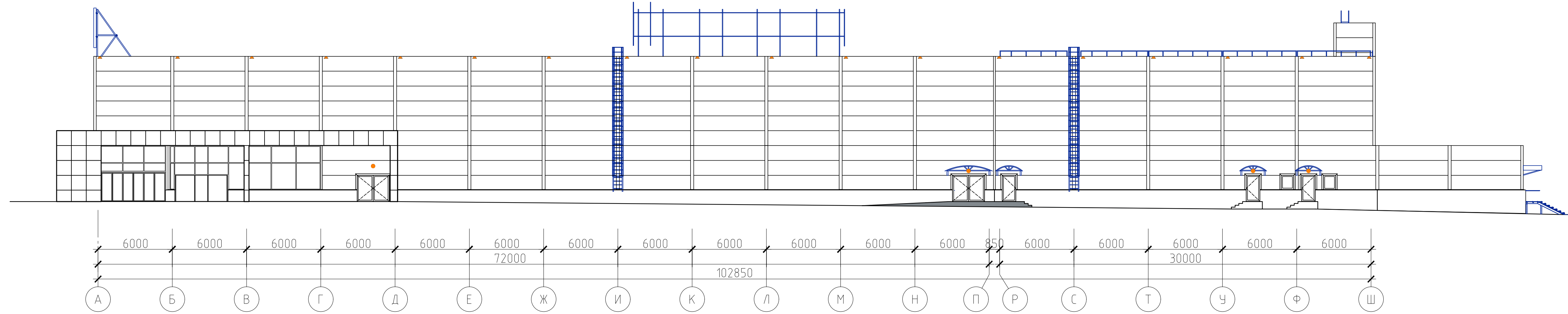
Изм.	Кол.уч.	Лист	№ док.	Подп.	Дата
Выполнил		Ермолаев			
Проверил		Цымбал О.А.			
Н.контроль		Коржов С.К.			

Схема размещения дополнительного оборудования, дополнительных элементов и устройств

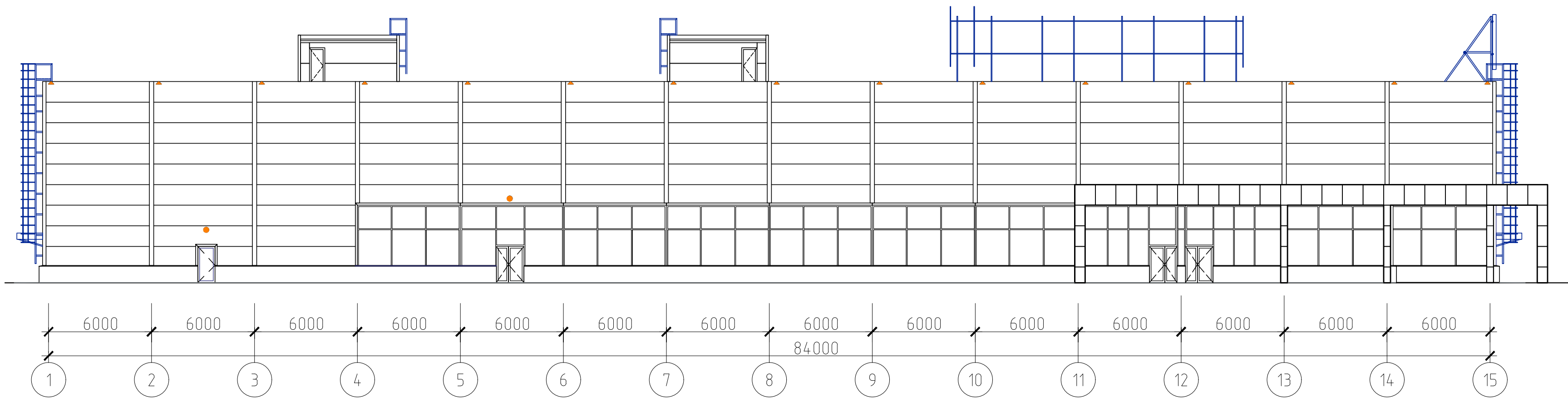
Фасады в осях А-Ш, в осях 1-15 М1:200. Перечень оборудования, дополнительных элементов и устройств



Фасад в осях А-Ш



Фасад в осях 1-15



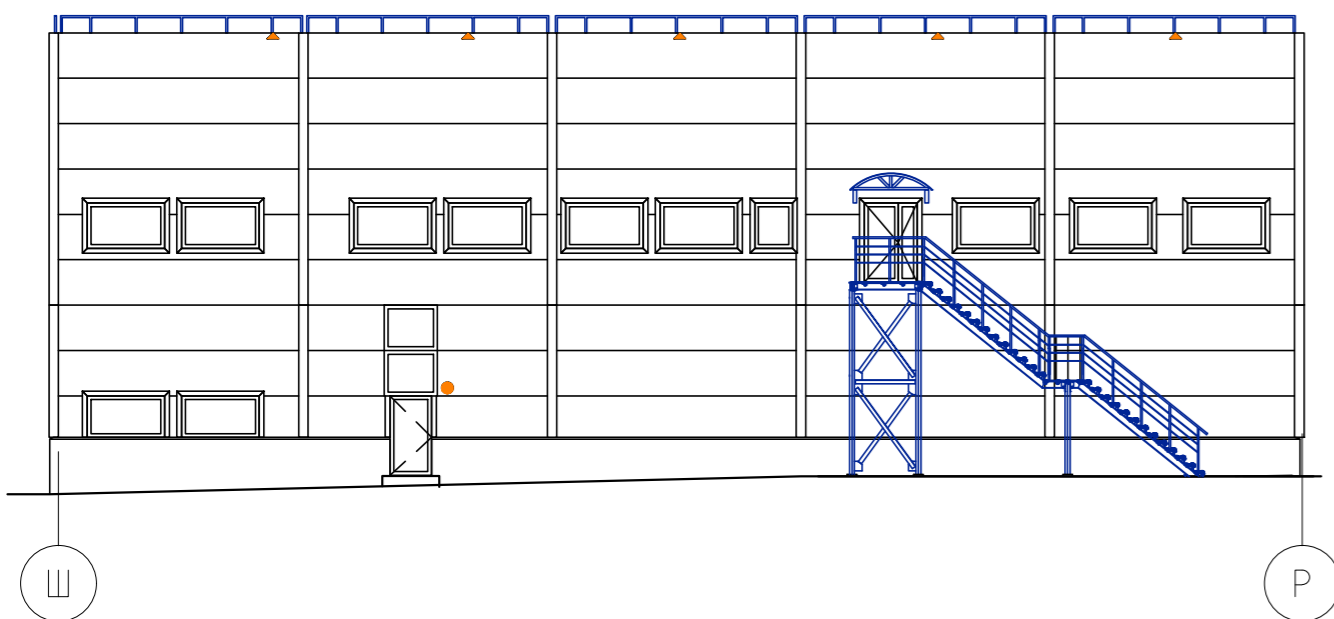
Экспликация светильников

№, п/п	Обозначение	Наименование	Примечание
1	▲	Светодиодный прожектор, Polar Led 50	
2	●	Уличный накладной светильник	

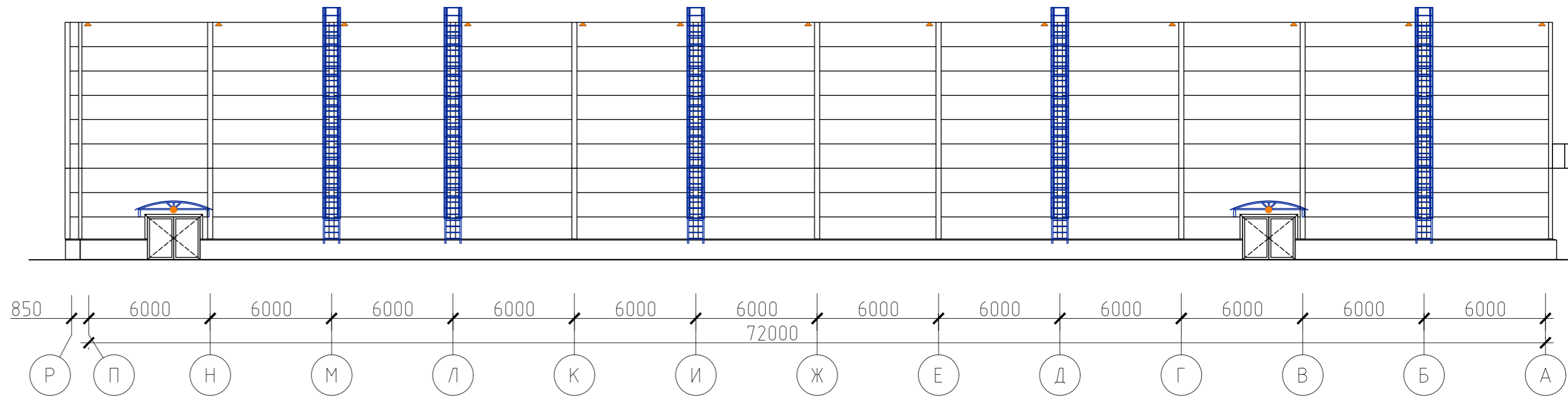
Изм.	Кол. уч.	Лист	№ док.	Подп.	Дата	Паспорт фасадов Гипермаркета Лента по адресу Красноярский край, г. Красноярск, Свердловский район, ул. Свердловская, 73			
Выполнил	Ермолаев					Схема архитектурно-художественной подсветки с указанием типов осветительных приборов	Стадия	Лист	Листов
Проверил	Цымбал О.А.							10	
Н.контроль	Коржов С.К.					Фасады в осях А-Ш, в осях 1-15 М1:200			

Создано
 Взам. инв. №
 Подп. и дата
 Инв. № подл.

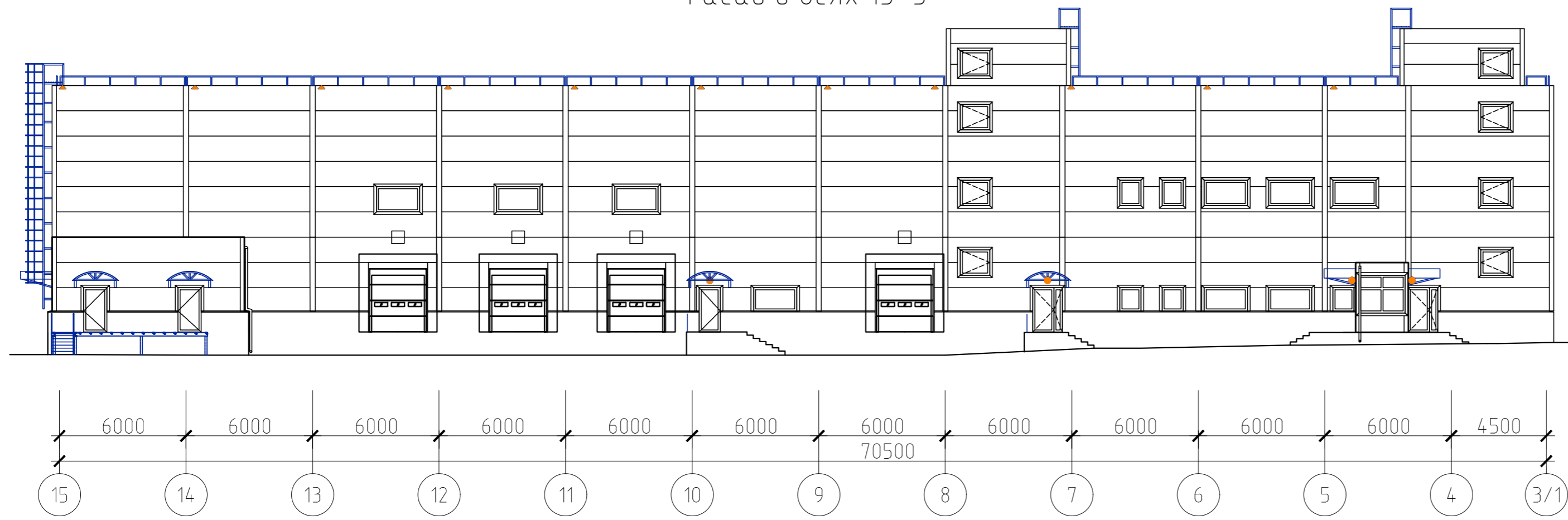
Фасад в осях Ш-Р



Фасад в осях Р-А



Фасад в осях 15-3



Экспликация светильников

№, п/п	Обозначение	Наименование	Примечание
1	▲	Светодиодный прожектор, Polar Led 50	
2	●	Уличный накладной светильник	

Изм.	Кол. уч.	Лист	№ док.	Подп.	Дата	Паспорт фасадов Гипермаркета Лента по адресу Красноярский край, г. Красноярск, Свердловский район, ул. Свердловская, 73			
Выполнил	Ермолаев					Схема архитектурно-художественной подсветки с указанием типов осветительных приборов	Стadia	Лист	Листов
Проверил	Цымбал О.А.							11	
Н.контроль	Коржов С.К.					Фасады в осях Ш-Р, в осях Р-А, в осях 15-3, М1:200			

Согласовано

Взам. инв. №
Подп. и дата
Инв. № подл.

