



СОГЛАСОВАНО

М.П.

"__" "____" 20__ г. №____

ПАСПОРТ ФАСАДОВ

Адрес здания, строения, сооружения: г. Красноярск, ул. Свердловская 59 г

Год постройки: 2002 г.

Автор архитектурного проекта:

Автор паспорта фасада: ООО "Сибпроект"

Число этажей: 1

Серия (при наличии):

Назначение: нежилое

Статус здания, строения (при наличии): не имеет

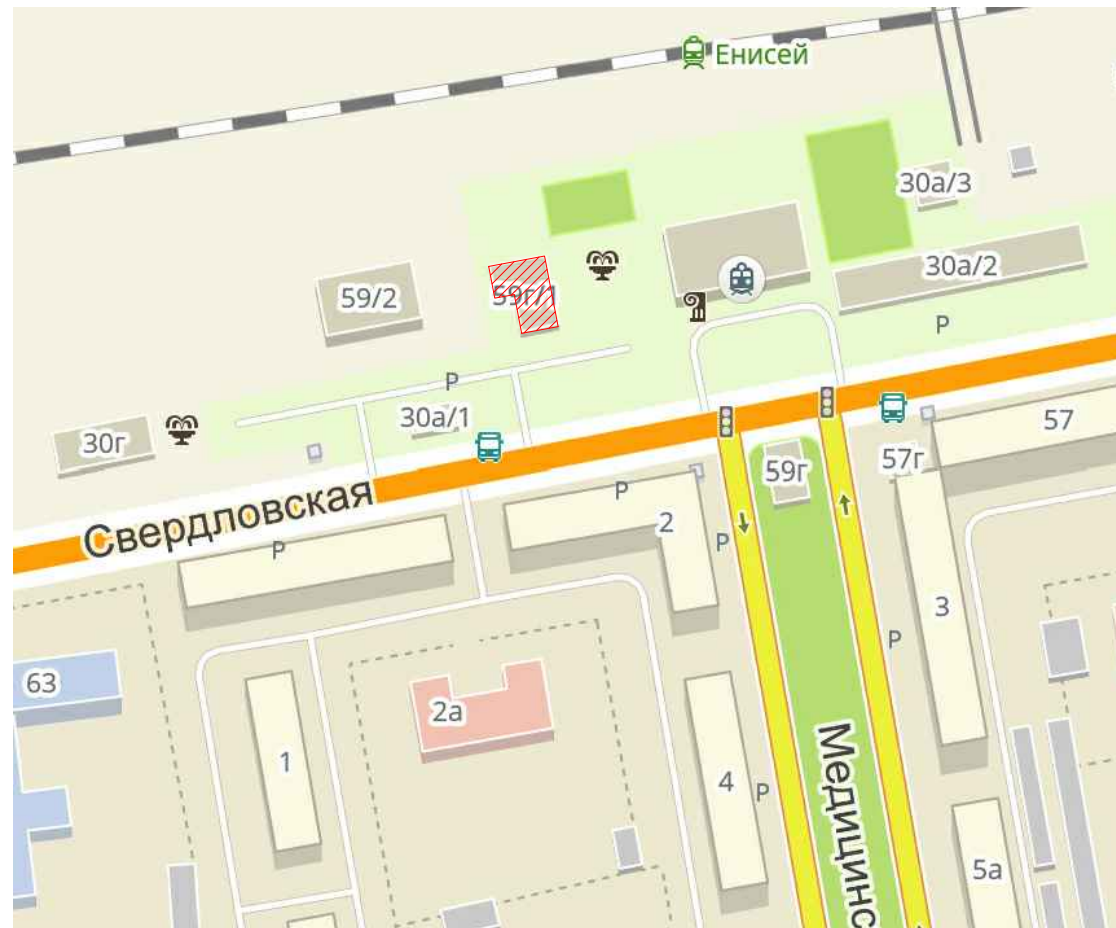
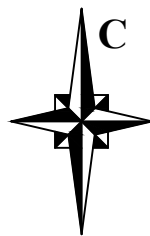
Лицо, ответственное за эксплуатацию: начальник вокзала станции Енисей Ефименко Елена Леонидовна

Паспорт фасадов составлен по состоянию
на "15" ноября 2018г.

Актуализирован "__" _____ г.

СОДЕРЖАНИЕ

СИТУАЦИОННЫЙ ПЛАН



Лист	Наименование	Примечание
1	Ситуационный план	
2	Пояснительная записка	
3	Материалы фотофиксации существующего состояния фасадов. Главный фасад (восточный), дворовый фасад (северный)	
4	Материалы фотофиксации существующего состояния фасадов. Боковые фасады (западный, южный)	
5	Фотографическое изображение развертки. Фрагмент улицы с главного (восточного) фасада	
6	Колористическое решение фасадов. Главный фасад (восточный). Дворовый фасад (северный). Боковые фасады (западный, южный)	
7	Ведомость применяемых материалов	
8	Схема размещения дополнительного оборудования, дополнительных элементов и устройств. Главный фасад (восточный). Дворовый фасад (северный). Боковые фасады (западный, южный)	
9	Перечень оборудования, дополнительных элементов и устройств	
10	Лист регистрации изменений	

 Здание по адресу: ул. Свердловская 59г

						СП-48/18-248			
Изм.	Кол.уч.	Лист	№ док.	Подп.	Дата				
Разраб.				Шибакова		Ситуационный план	Стадия	Лист	Листов
Проверил				Ляхова				1	10
Н.контроль				Моторкин					

ПОЯСНИТЕЛЬНАЯ ЗАПИСКА

Паспорт фасадов на нежилое здание составлен на основании следующих документов :

1. «Архитектурно-художественный регламент улиц, общественных пространств города Красноярск» от 19 апреля 2018 года №268 с изменениями на 10 августа 2018 года.
2. «Порядок составления, изменения и согласования паспорта фасадов зданий, строений на территории города Красноярск» от 19 июня 2018 года №399

Существующий облик

Здание расположено по адресу: улица Свердловская, дом 59 г, построено в 2002 году и имеет 1 этаж.

Кровля деревянная скатная с покрытием из профлиста по ГОСТ 24045-2016.

Стены выполнены из керамического кирпича.

Со стороны главного фасада (восточного) расположен 1 вход в школу каратэ "OL YMP". Перед входом выполнен закрытый остекленный тамбур.

Со стороны дворового фасада (северного) – 1 вход в здание и 1 вход в пристроенную часть здания.

Со стороны боковых фасадов (западного, южного) здание не имеет входов / выходов.

В настоящее время все фасады здания представлены в первоначальном виде.

Цоколь здания по всему периметру не имеет отделки и выполнен из бетона.

Оконные проемы заполнены стеклопакетами.

Окна частично выполнены с металлическими решетками.

Со стороны дворового фасада (северный) выполнен рекламный/информационный баннер "OL YMP". Со стороны бокового фасада (западный) на кровле размещен аналогичный баннер.

По состоянию на 21 ноября 2018 года в здании расположены нежилые помещения следующих организаций:

– МДЮСОО "ФКГ г. Красноярск".

Проектируемый облик

Данным паспортом рекомендовано:

- выполнить окраску стен бокового фасада (южного) в тон стенам остальных фасадов;
- демонтировать металлические решетки со всех оконных блоков;
- демонтировать рекламные/информационные баннеры "OL YMP";
- выполнить настенные светильники у входов;

– выполнить козырек на вход с дворового фасада (северного);

Демонтаж конструкций, не соответствующих "Архитектурно-художественному регламенту" и паспорту фасадов, выполнить до 01.12.2019г.

Рекомендации к размещению рекламных/информационных конструкций:

- размещать рекламные/информационные конструкции на единой горизонтальной оси между линией, проходящей по верхнему краю оконных проемов первого этажа и линией чердачного перекрытия ;
- при размещении новой вывески необходимо принимать во внимание расположение, размер, материал уже существующих вывесок;
- настенные панно, расположенные друг за другом вдоль одной магистрали, размещаются только с одинаковыми геометрическими параметрами;
- каждая рекламная конструкция и (или) каждый элемент рекламной конструкции центрируются относительно окон, арок, дверей и других архитектурных элементов при расположении над ними;
- в случае размещения информационных конструкций на козырьке входной группы не допускается:
 - а) установка информационной конструкции только на боковые стороны фриза входной группы;
 - б) установка информационной конструкции, превышающей размеры козырька входной группы;
 - в) использование разных цветовых решений фронтальной и боковых сторон фриза при оформлении одной входной группы.

Рекомендации к размещению информационных табличек , учрежденческих досок:

- одна организация вправе разместить только одну информационную табличку либо учрежденческую доску на каждый вход в здание, строение, сооружение;
- учрежденческие доски устанавливаются непосредственно у главного входа в учреждение на плоскости фасада слева, справа, над входными дверями на едином горизонтальном и (или) вертикальном уровне с иными аналогичными конструкциями;
- максимальный размер информационных табличек при расположении на фасаде здания, строения или на остеклении дверных полотен – 0,4 м по ширине и 0,6 м по высоте;
- расстояние от уровня земли (пола входной группы) до верхнего края учрежденческой доски и информационной таблички, а также информационного блока не должно превышать 2,2 м, а расстояние до нижнего края не должно быть менее 1 м.

Изм.	Кол.уч.	Лист.	№ док.	Подп.	Дата

СП-48/18-248

Лист

2

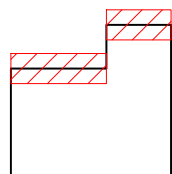
МАТЕРИАЛЫ ФОТОФИКСАЦИИ СУЩЕСТВУЮЩЕГО СОСТОЯНИЯ ФАСАДОВ

Дворовый фасад (северный)

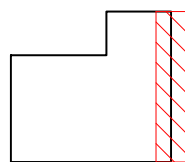
Фрагмент - 1
дворового фасада здания (северный)



Фрагмент - 2
дворового фасада здания (северный)



Главный фасад (восточный)



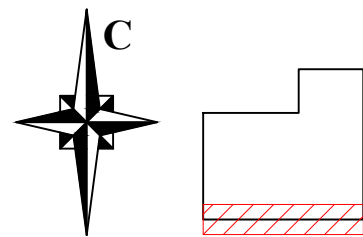
Изм.	Кол.уч.	Лист	№ док	Подп.	Дата

СП-48/18-248

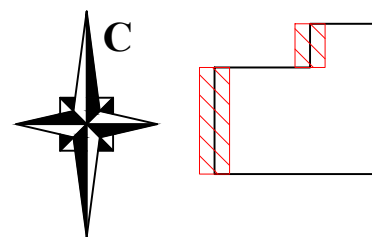
Копировал

МАТЕРИАЛЫ ФОТОФИКСАЦИИ СУЩЕСТВУЮЩЕГО СОСТОЯНИЯ ФАСАДОВ

Боковой фасад (южный)



Боковой фасад (западный)



Фрагмент - 1
бокового фасада здания (западный)



Фрагмент - 2
бокового фасада здания (западный)

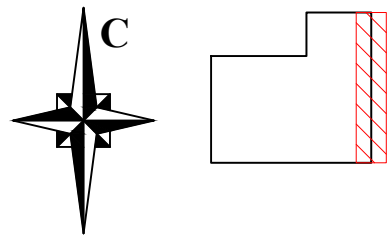


Изм.	Кол.уч.	Лист	№ док.	Подп.	Дата

СП-48/18-248

Копировал

ФОТОГРАФИЧЕСКОЕ ИЗОБРАЖЕНИЕ РАЗВЕРТКИ



Фрагмент улицы с главного фасада (восточный)



Изм.	Кол.уч.	Лист	№ док.	Подп.	Дата

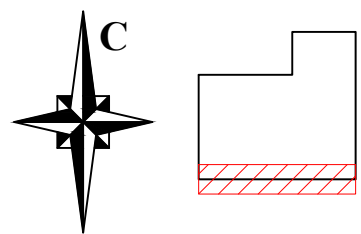
СП-48/18-248

Копировал

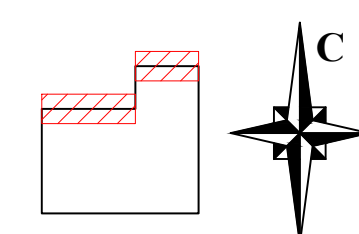
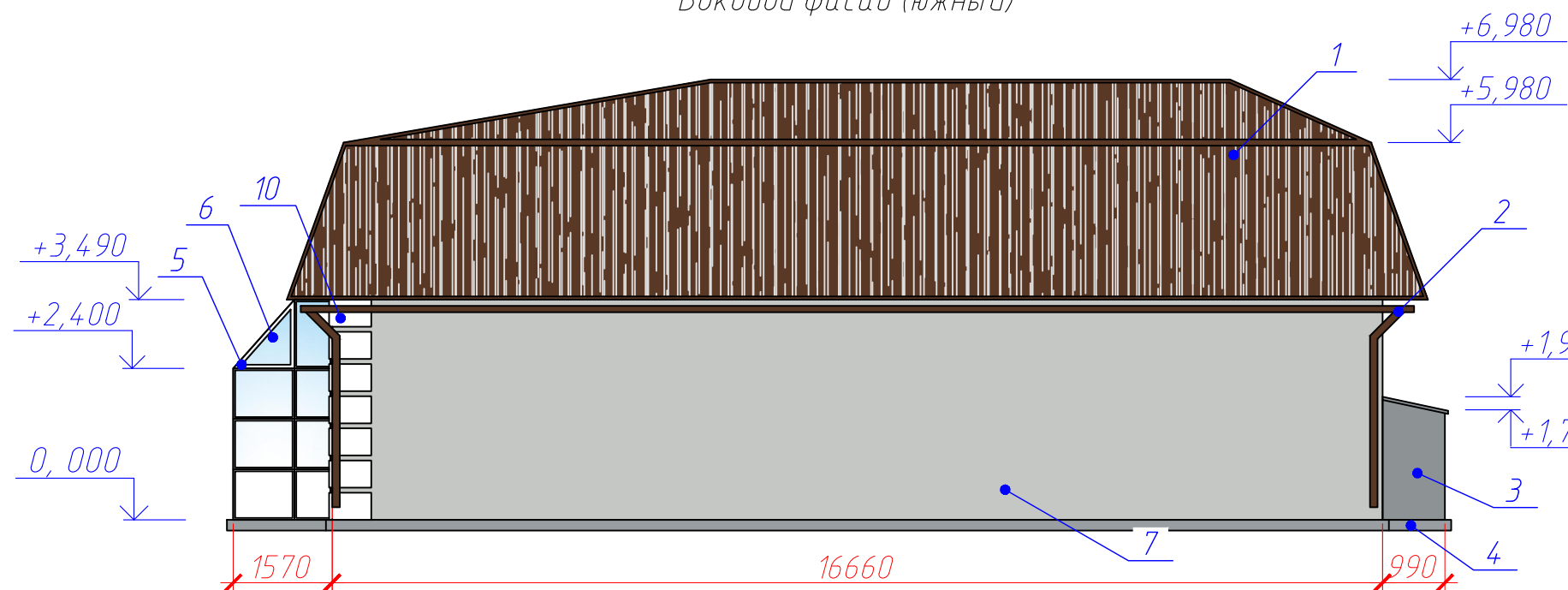
Лист
5

А3

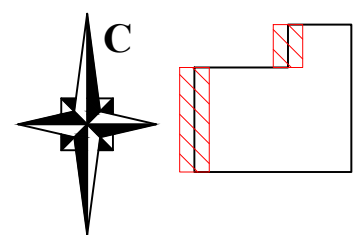
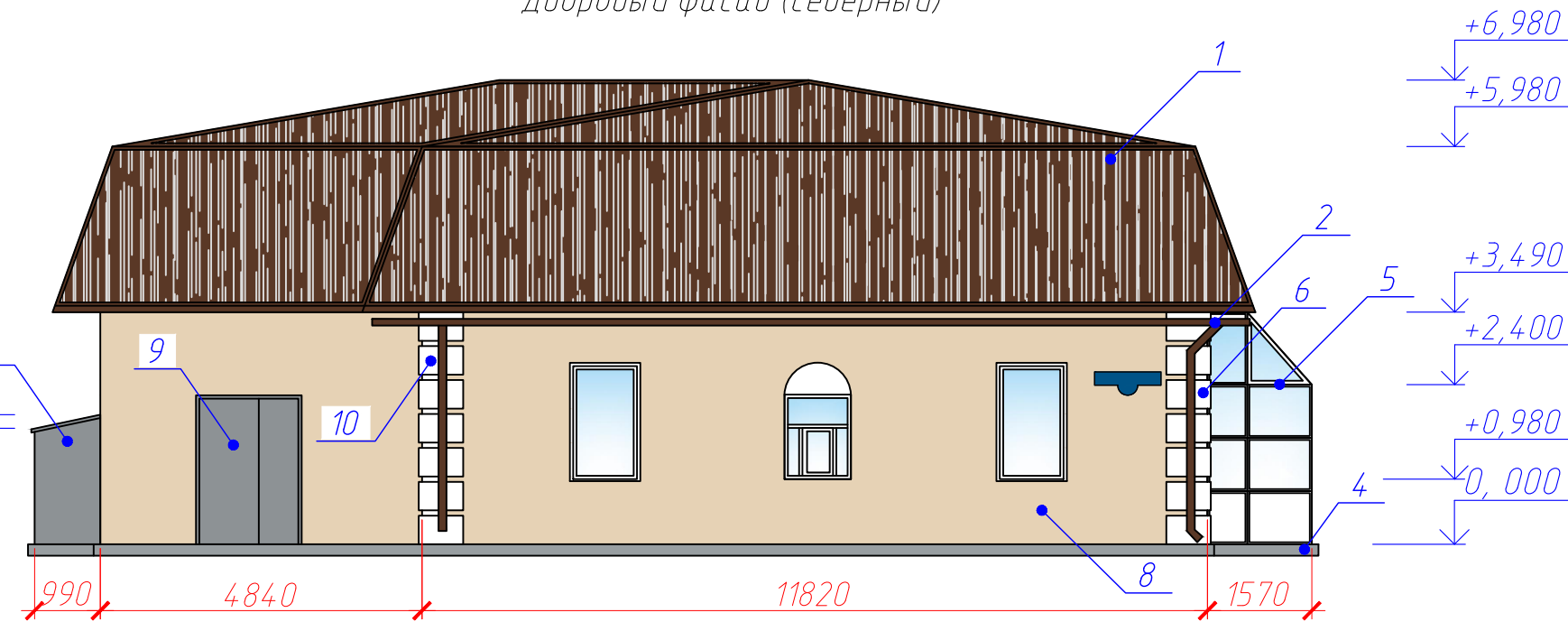
КОЛОРИСТИЧЕСКОЕ РЕШЕНИЕ ФАСАДОВ



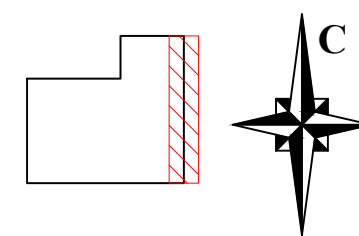
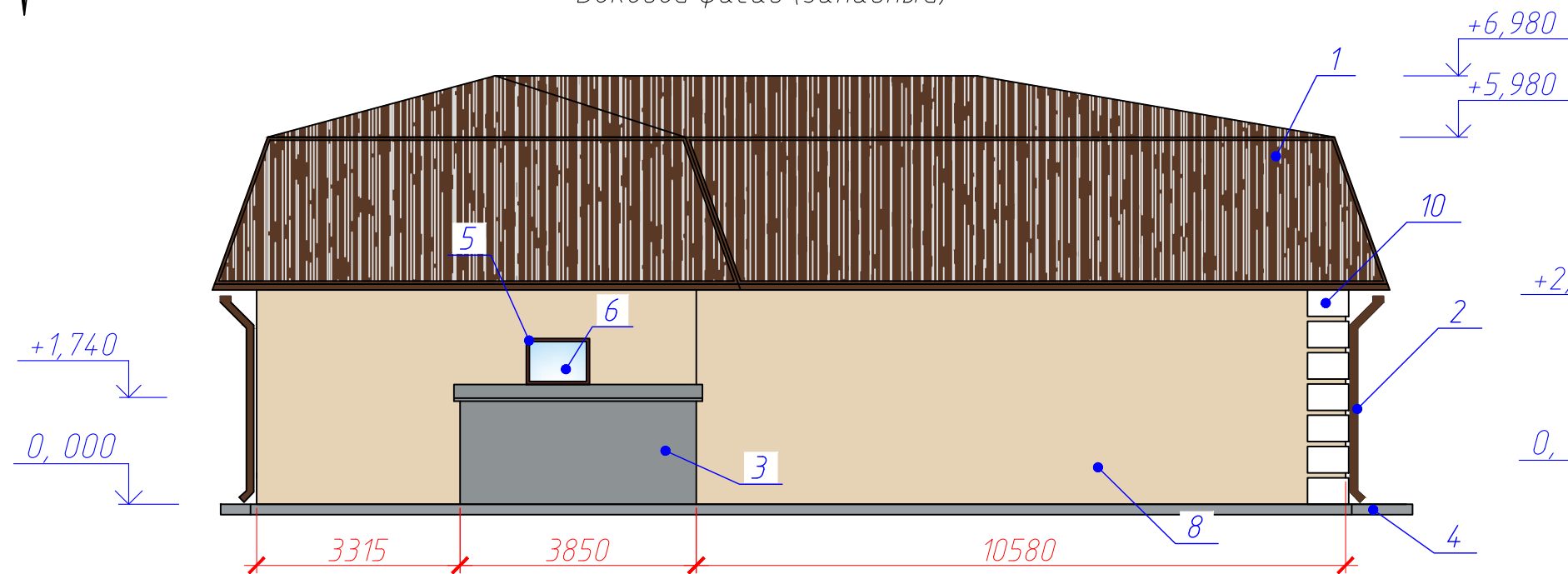
Боковой фасад (южный)



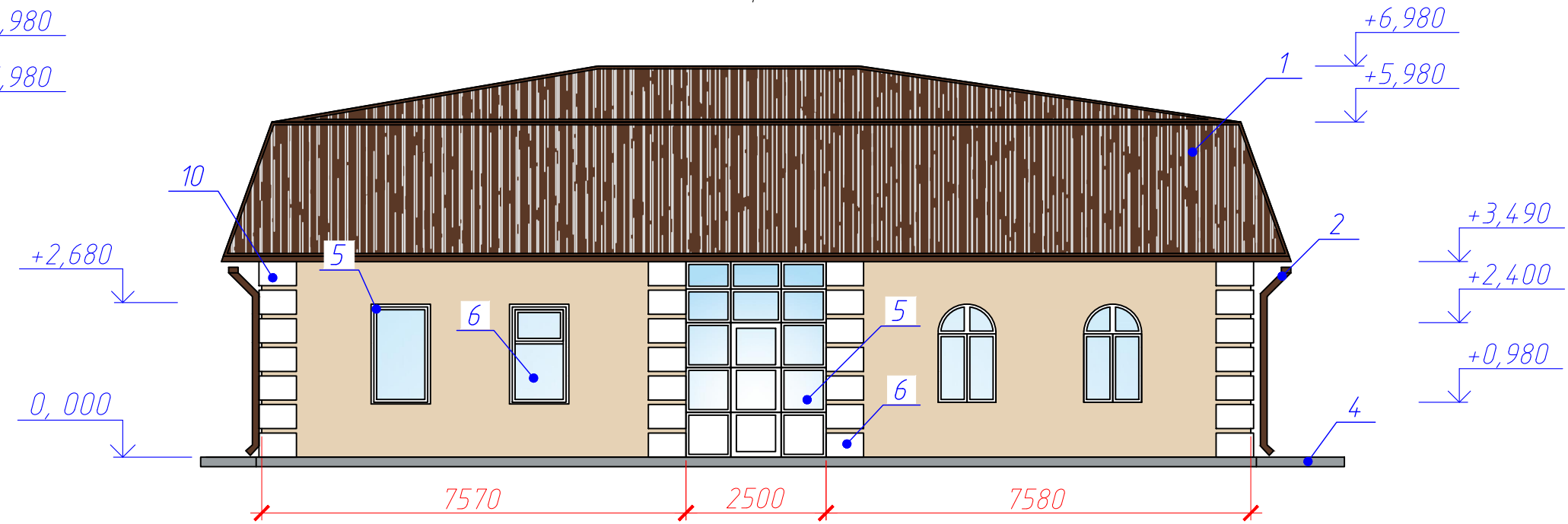
Дворовый фасад (северный)



Боковой фасад (западный)



Главный фасад (восточный)




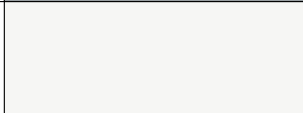
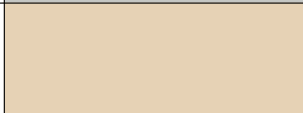
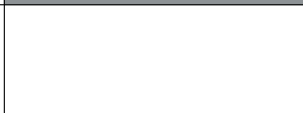
Ведомость применяемых материалов смотреть на листе 7.

Изм.	Кол.уч.	Лист	№ док.	Подп.	Дата

СП-48/18-248

Копировал

ВЕДОМОСТЬ ПРИМЕНЯЕМЫХ МАТЕРИАЛОВ

№ п/п	Элемент фасада	Эталон цвета	Вид отделки	Индекс
1	Кровля		Профлист	RAL 8011
2	Водосточные трубы		Оцинкованная кровельная сталь	RAL 8011
3	Поле пристройки		Окраска фасадной краской	RAL 7045
4	Цоколь		Бетон	RAL 7040
5	Переплет остекления входной группы и оконных проемов		ПВХ профиль / деревянный профиль / алюминиевый профиль	
6	Заполнение оконных проемов и входной группы		Стеклопакеты	
7	Поле стены (боковой (южный) фасад)		Окраска фасадной краской	RAL 7035
8	Поле стены главный(восточный)/дворовый(северный)/боковой (западный)		Окраска фасадной краской	RAL 1015
9	Полотно дверное		Дверь металлическая окрашенная	RAL 7045
10	Архитектурный элемент		Окраска фасадной краской	

Цветовую палитру RAL обязательно уточнить с существующей цветовой гаммой фасада.

Изм.	Кол.уч.	Лист	№ док.	Подп.	Дата

СП-48/18-248

Лист

7

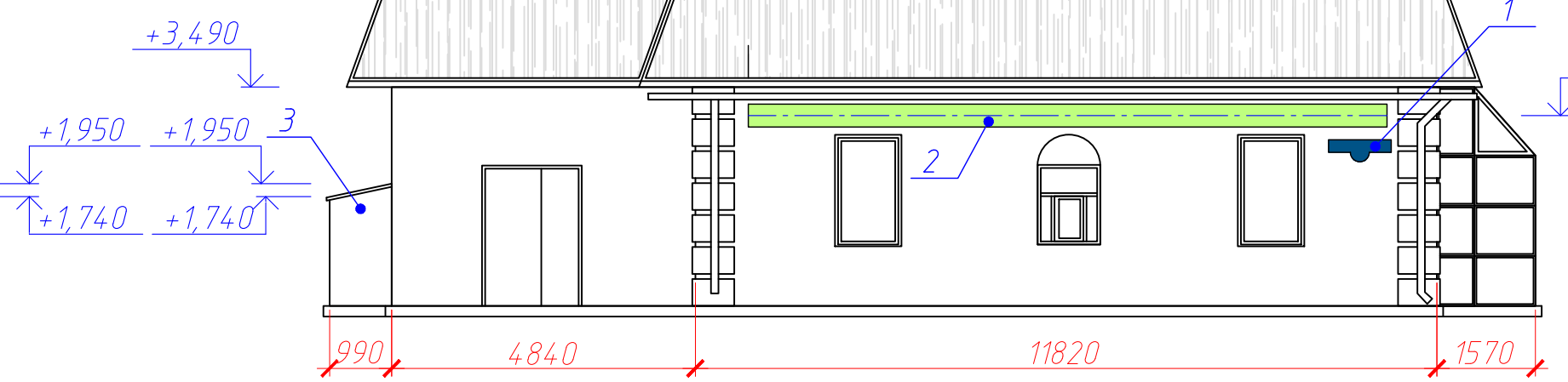
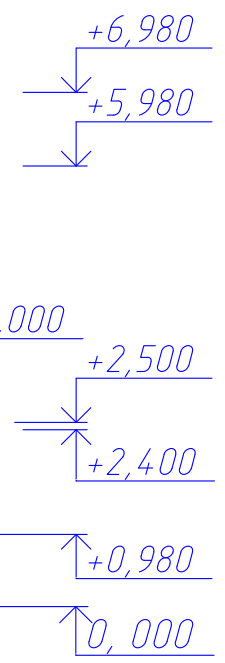
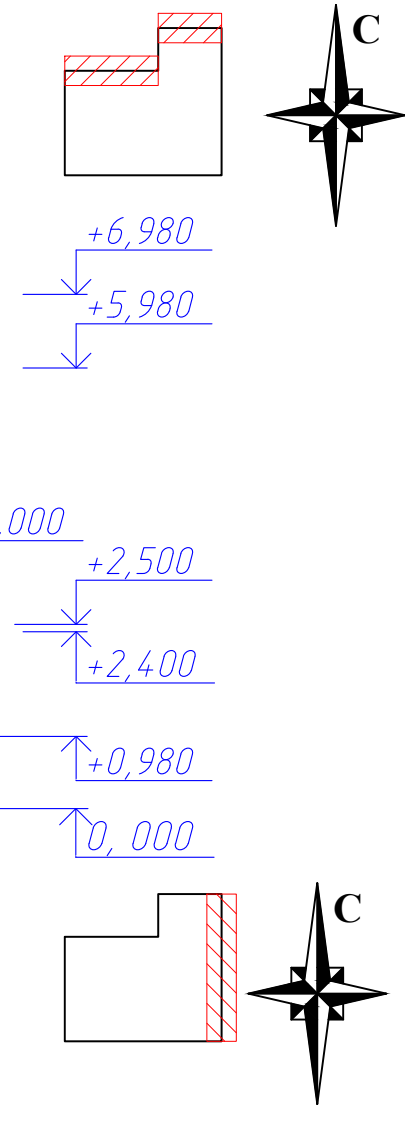
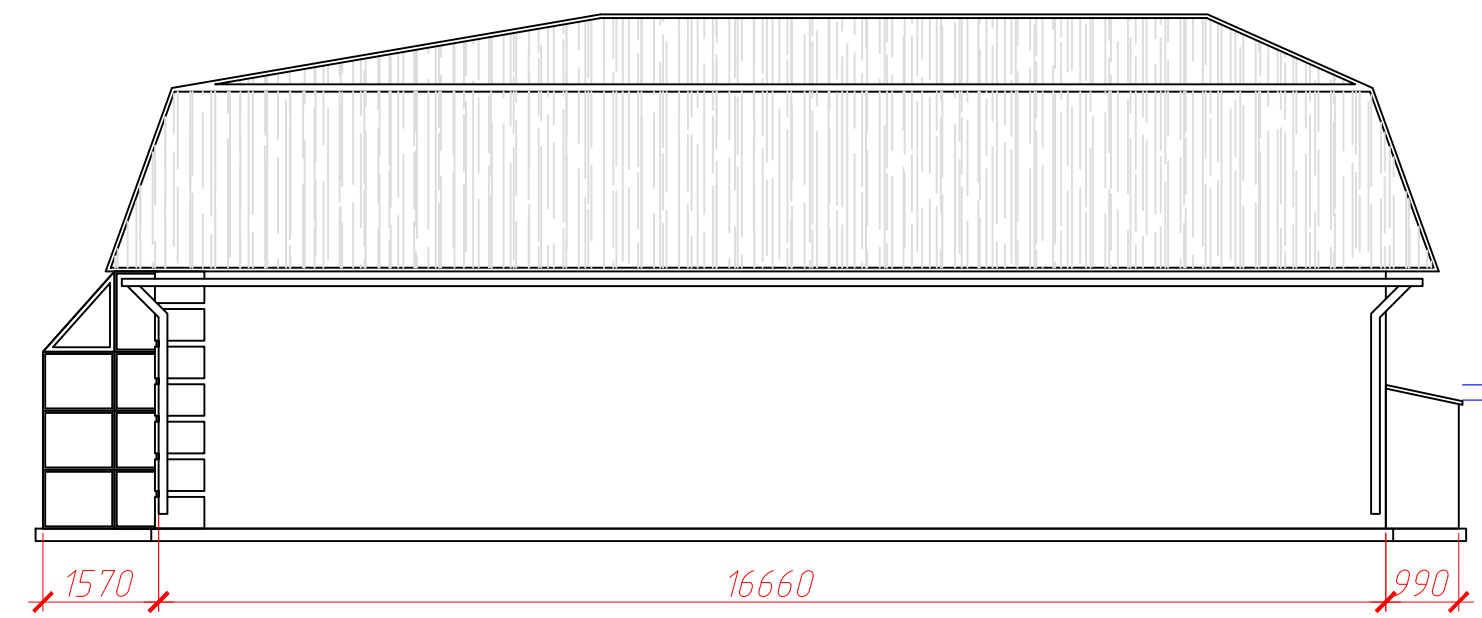
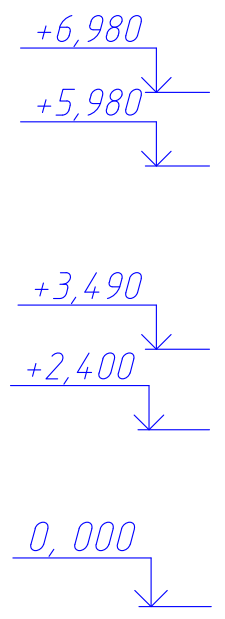
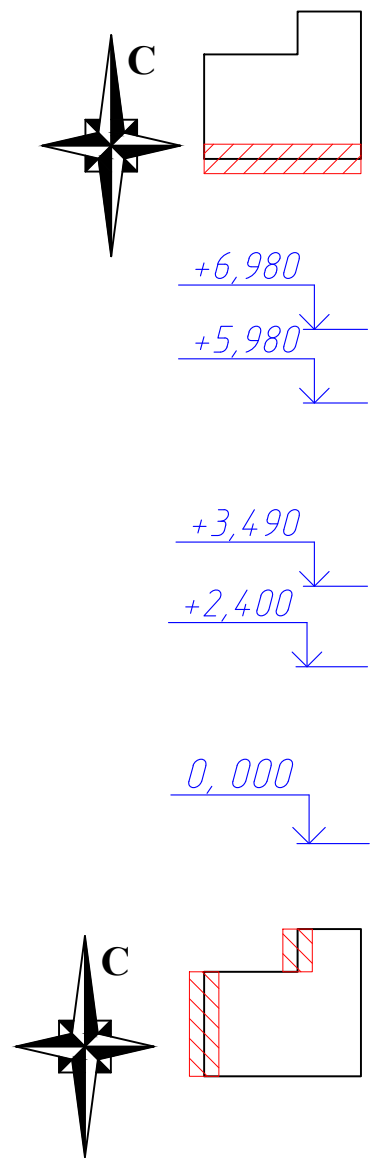
Копировал

A3

СХЕМА РАЗМЕЩЕНИЯ ДОПОЛНИТЕЛЬНОГО ОБОРУДОВАНИЯ, ДОПОЛНИТЕЛЬНЫХ ЭЛЕМЕНТОВ И УСТРОЙСТВ

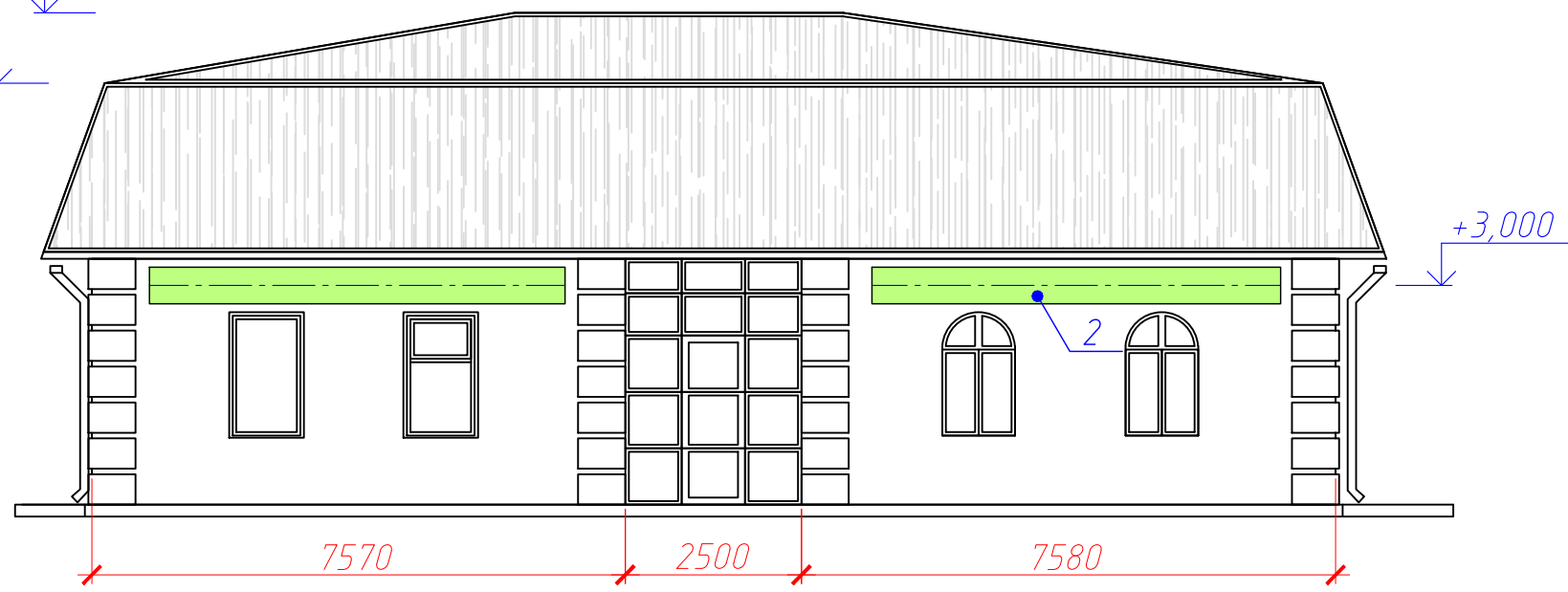
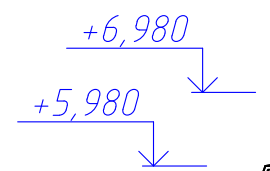
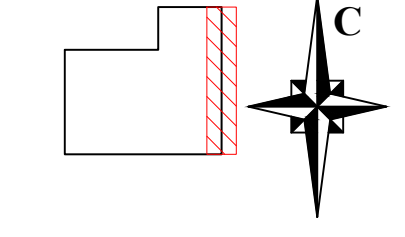
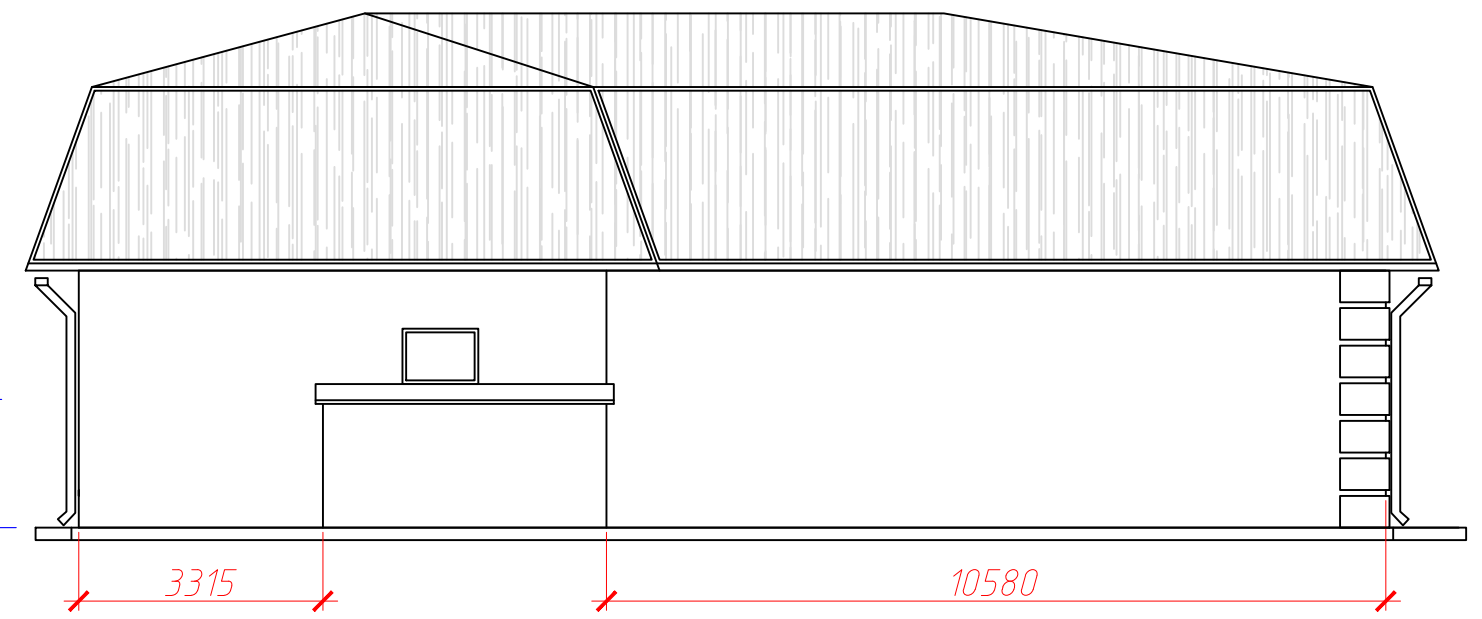
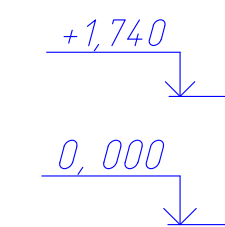
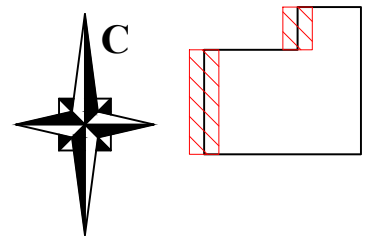
Боковой фасад (южный)

Дворовый фасад (северный)



Боковой фасад (западный)

Главный фасад (восточный)



- место возможного размещения рекламной/информационной конструкции
- единая горизонтальная ось

Перечень оборудования, дополнительных элементов и устройств
смотреть лист 9.

Изм.	Кол.уч.	Лист	№ док.	Подп.	Дата

СП-48/18-248

Копировал

ПЕРЕЧЕНЬ ОБОРУДОВАНИЯ, ДОПОЛНИТЕЛЬНЫХ ЭЛЕМЕНТОВ И УСТРОЙСТВ

№ п/п	Тип дополнительного оборудования, дополнительного элемента или устройства	Краткое описание	Расположение (фасад, этаж)
1	Адресная табличка	Панель прямоугольной формы с закруглением в средней нижней части радиусом 15см для размещения номера дома. Размер панели: 100х20см. Материал: алюминиевая композитная панель. Цвет: синий фон RAL 5002, белый цвет для основного, дополнительного текста	Дворовый фасад (северный)
2	Информационная табличка	Панель прямоугольной формы. Размер панели: 40х60см. Материал: алюминиевая композитная панель. Цвет: в тон существующего фасада	Главный фасад (восточный), дворовый фасад (северный)

Изм.	Кол.уч.	Лист	№ док.	Подп.	Дата

СП-48/18-248

Лист
9

ЛИСТ РЕГИСТРАЦИИ ИЗМЕНЕНИЙ

Изм.	Кол.уч.	Лист	№ док.	Подп.	Дата

СП-48/18-248

Лист

10