



СОГЛАСОВАНО

М.П.

" " 20 г. №

ПАСПОРТ ФАСАДОВ

Адрес здания, строения, сооружения: г. Красноярск, ул. Свердловская, 59а

Год постройки: 1964 г.

Автор архитектурного проекта:

Автор паспорта фасада: ООО "Сибпроект"

Число этажей: 2

Серия (при наличии):

Назначение: Железнодорожный вокзал

Статус здания, строения (при наличии): не имеет

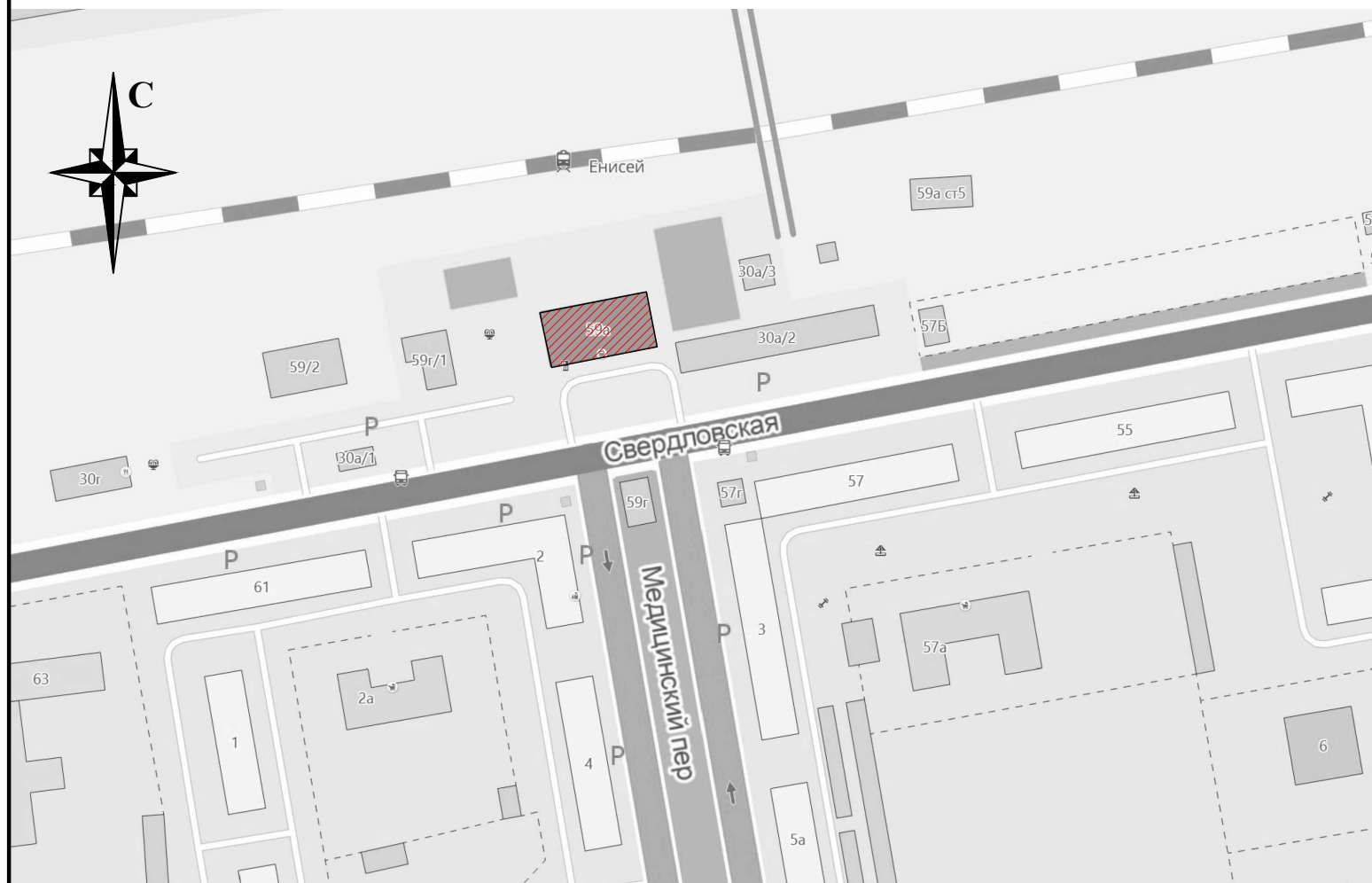
Лицо, ответственное за эксплуатацию: начальник вокзала ст. Енисей - Ефименко Елена Леонидовна

Паспорт фасадов составлен по состоянию
на "15" ноября 2018г.

Актуализирован " " г.

СИТУАЦИОННЫЙ ПЛАН

СОДЕРЖАНИЕ



Лист	Наименование	Примечание
1	Ситуационный план	
2	Пояснительная записка (начало)	
3	Материалы фотофиксации существующего состояния фасадов. Главный (южный) фасад	
4	Материалы фотофиксации существующего состояния фасадов. Северный фасад	
5	Материалы фотофиксации существующего состояния фасадов. Боковые (западный и восточный) фасады	
6	Фотографическое изображение развертки. Фрагмент улицы с главного (южного) фасада	
7	Колористическое решение фасадов. Главный (южный) и северный фасады	
8	Колористическое решение фасадов. Боковые (западный и восточный) фасады	
9	Ведомость применяемых материалов (начало)	
10	Ведомость применяемых материалов (окончание)	
11	Схема размещения дополнительного оборудования, дополнительных элементов и устройств. Главный (южный) и северный фасады	
12	Схема размещения дополнительного оборудования, дополнительных элементов и устройств. Боковые (западный и восточный) фасады	
13	Перечень оборудования, дополнительных элементов и устройств	
14	Лист регистрации изменений	

 Здание по адресу: ул. Свердловская, 59а

						СП-48/18-249			
Изм.	Кол.уч.	Лист	№ док.	Подп.	Дата	Ситуационный план	Стадия	Лист	Листов
Разраб.				Шибакова				1	14
Проверил				Ляхова					
Н.контроль				Моторкин					
									

ПОЯСНИТЕЛЬНАЯ ЗАПИСКА

Паспорт фасадов на нежилое здание составлен на основании следующих документов :

1. «Архитектурно-художественный регламент улиц, общественных пространств города Красноярск» от 19 апреля 2018 года №268 с изменениями на 10 августа 2018 года.
2. «Порядок составления, изменения и согласования паспорта фасадов зданий, строений на территории города Красноярск» от 19 июня 2018 года №399.

Существующий облик

Здание расположено по адресу: улица Свердловская, 59а, построено в 1964 году и состоит из 2 этажей. В здании располагается железнодорожный вокзал.

Кровля скатная с покрытием из оцинкованной кровельной стали со слуховыми окнами и вентиляционными/канализационными выпусками выше уровня кровли.

Стены выполнены из кирпича, облицованы метало сайдингом.

Со сторон главного (южного) и северного фасадов расположено по 1 входу.

Со стороны боковых фасадов (северного, южного) здание имеет служебные входы/выходы. Со стороны восточного фасада имеется пристройка.

В настоящее время все фасады здания представлены в первоначальном виде.

Оконные проемы заполнены ПВХ-профилями с не тонированным стеклом.

На северном и южном фасадах имеются информационные крышные конструкции "ВОКЗАЛ ЕНИСЕЙ".

Проектируемый облик

Данным паспортом рекомендовано:

- выполнить упорядоченную расстановку наружных блоков кондиционеров вдоль вертикальных и горизонтальных осей согласно данного паспорта фасада;
- закрыть декоративными кожухами наружные блоки кондиционеров согласно цветового решения, представленного в данном паспорте;

Приведение облика фасада в соответствии с паспортом выполнить до 31.12.2019г.

Рекомендации к размещению рекламных/информационных конструкций,

знаков городской информации:

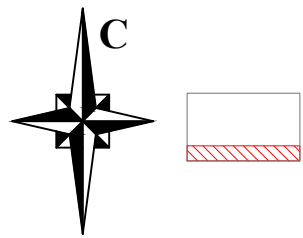
- информационные крышные конструкции располагать на единой горизонтальной оси на отм. +8,360;
- информационные знаки располагать на единой вертикальной оси;
- адресная табличка должна располагаться на высоте 2,5 м от верха отмостки и на расстоянии 0,5 м от края здания.

Изм.	Кол.уч.	Лист.	№ док.	Подп.	Дата

СП-48/18-249

Лист

2



МАТЕРИАЛЫ ФОТОФИКСАЦИИ СУЩЕСТВУЮЩЕГО СОСТОЯНИЯ ФАСАДОВ

Главный (южный) фасад



Фрагмент 1 главного (южного) фасада

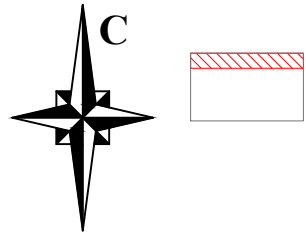
Фрагмент 2 главного (южного) фасада



Изм.	Кол.уч.	Лист.№ док.	Подп.	Дата	

СП-48/18-249

Копировал



МАТЕРИАЛЫ ФОТОФИКСАЦИИ СУЩЕСТВУЮЩЕГО СОСТОЯНИЯ ФАСАДОВ

Северный фасад



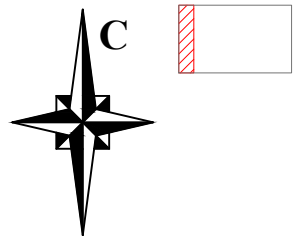
Изм.	Кол.уч.	Лист	№ док.	Подп.	Дата

СП-48/18-249

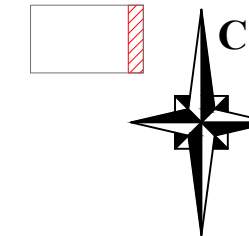
Лист
4

Копировал

А3



МАТЕРИАЛЫ ФОТОФИКСАЦИИ СУЩЕСТВУЮЩЕГО СОСТОЯНИЯ ФАСАДОВ



Боковой (западный) фасад здания

Боковой (восточный) фасад здания



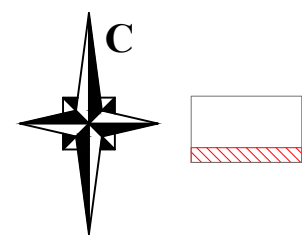
Изм.	Кол.уч.	Лист	№ док.	Подп.	Дата

СП-48/18-249

Лист
5

Копировал

А3



ФОТОГРАФИЧЕСКОЕ ИЗОБРАЖЕНИЕ РАЗВЕРТКИ

Фрагмент улицы с главного (южного) фасада



Изм.	Кол.уч.	Лист	№ док.	Подп.	Дата

СП-43/18-9

Копировал

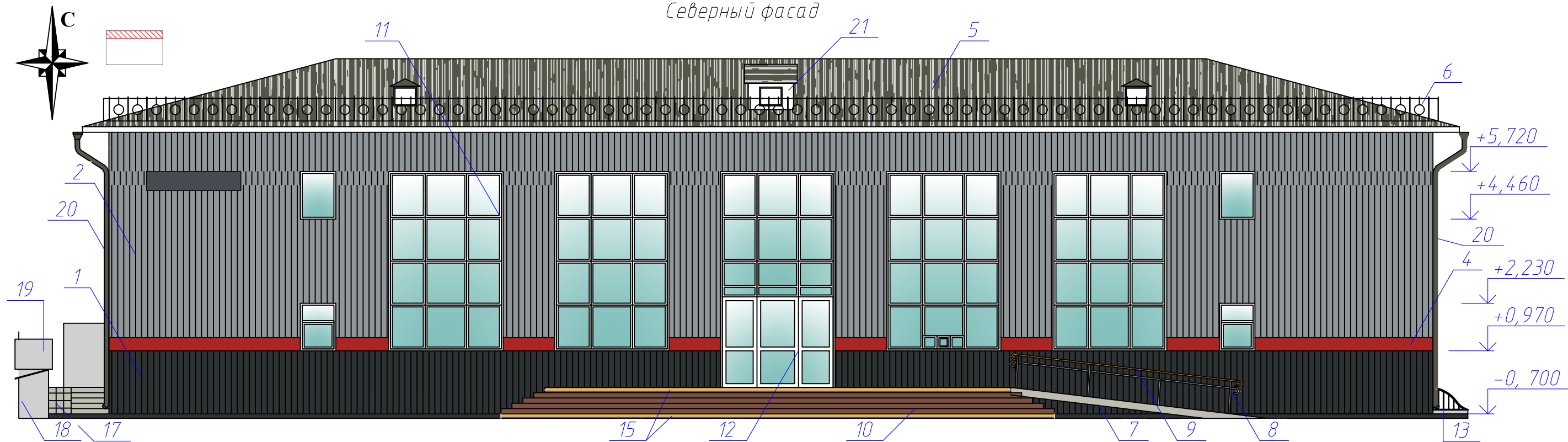
Лист
6
А4х3

КОЛОРИСТИЧЕСКОЕ РЕШЕНИЕ ФАСАДОВ

Главный (южный) фасад



Северный фасад



Ведомость применяемых материалов смотреть на листах 9, 10.

Изм.	Кол.уч.	Лист.№ док.	Подп.	Дата

СП-48/18-249

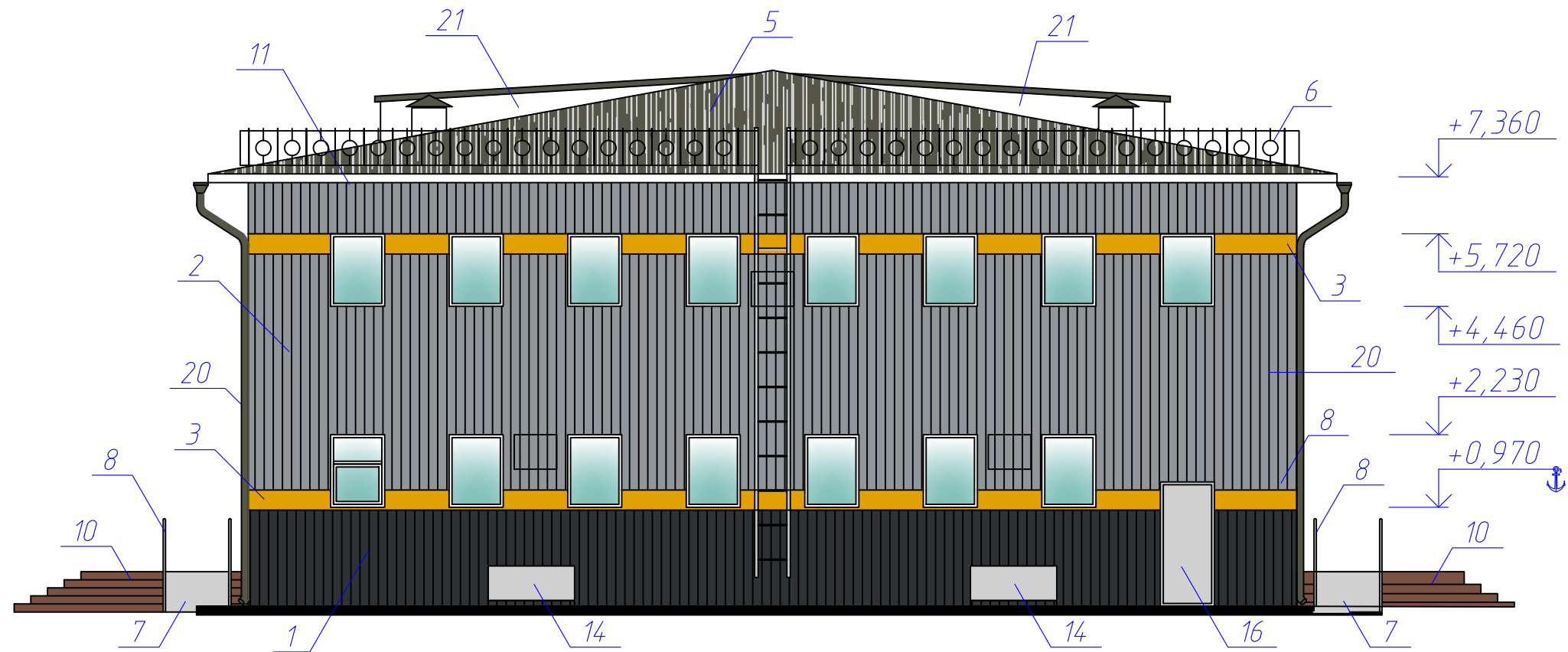
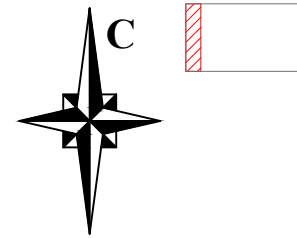
Лист
7

Копировал

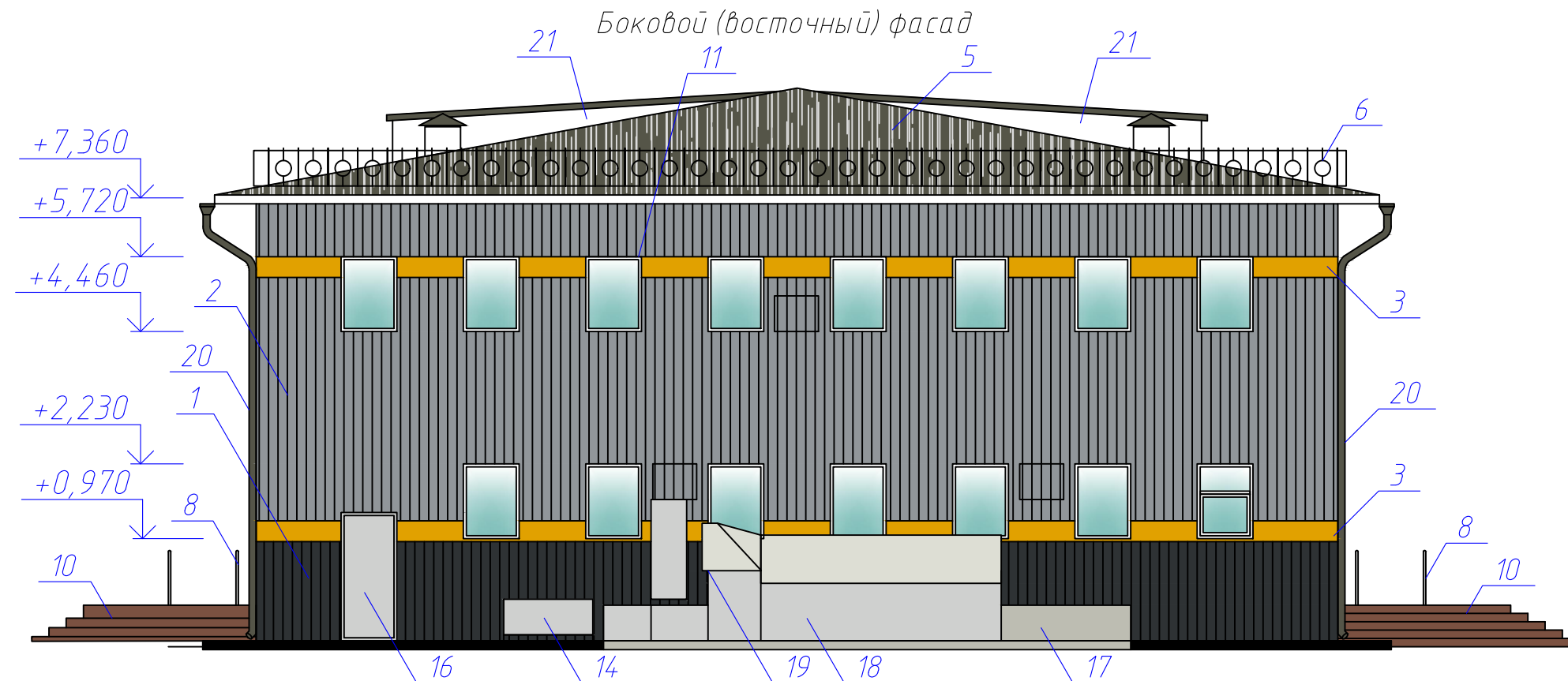
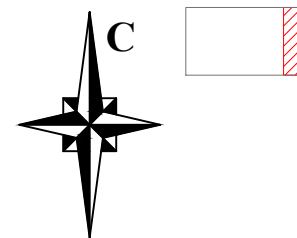
A3

КОЛОРИСТИЧЕСКОЕ РЕШЕНИЕ ФАСАДОВ

Боковой (западный) фасад



Боковой (восточный) фасад







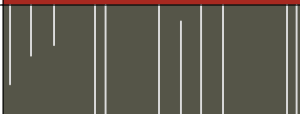


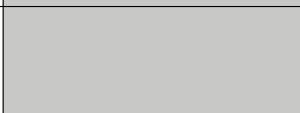
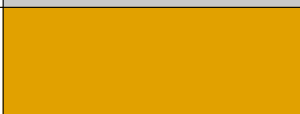



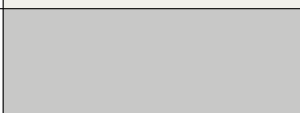
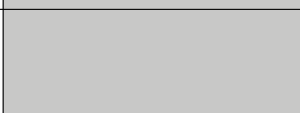
Ведомость применяемых материалов смотреть на листах 9, 10.

Изм.	Кол.уч.	Лист.	№ док.	Подп.	Дата

СП-48/18-249

Копировал

ВЕДОМОСТЬ ПРИМЕНЯЕМЫХ МАТЕРИАЛОВ (начало)

№ п/п	Элемент фасада	Эталон цвета	Вид отделки	Индекс
1	Поле стен северного, южного, западного, восточного фасадов		Металлоса́динг	RAL 7021
2	Поле стен северного, южного, западного, восточного фасадов		Металлоса́динг	RAL 7045
3	Участок стены (южный, западный, восточный фасады)		Окраска фасадной краской	RAL 1006
4	Участок стены (северный фасад)		Окраска фасадной краской	RAL 3000
5	Кровля		Металлочерепица	RAL 7013
6	Ограждение кровли		Металлическое ограждение окрашенное	RAL 9005
7	Пандус		Металл окрашенный	RAL 7047
8	Перила пандуса		Металл окрашенный	RAL 7047
9	Перила пандуса		Металл окрашенный	RAL 1006
10	Ступени и крыльцо		Гранит	RAL 8002
11	Переплеты оконные		ПВХ профили, стекло не тонированное	RAL 9016
12	Входная группа с дверным полотном		ПВХ профили, стекло не тонированное	RAL 9016
13	Решетки прямков		Металл окрашенный	RAL 7047
14	Козырьки прямков		Поликарбонат	RAL 7047

1. Окончание ведомости применяемых материалов смотреть лист 10;
2. Цветовую палитру RAL обязательно уточнить с существующей цветовой гаммой фасада.

Изм.	Кол.уч.	Лист	№ док.	Подп.	Дата

СП-48/18-249

ВЕДОМОСТЬ ПРИМЕНЯЕМЫХ МАТЕРИАЛОВ (окончание)

<i>№ п/п</i>	<i>Элемент фасада</i>	<i>Эталон цвета</i>	<i>Вид отделки</i>	<i>Индекс</i>
15	Ступени		Окраска фасадной краской	RAL 1006
16	Полотно дверное		Металл окрашенный	RAL 7047
17	Стена пристройки		Блоки бетонные	RAL 7044
18	Стена пристройки		Лист профилированный окрашенный	RAL 7047
19	Кровля пристройки		Оцинкованная кровельная сталь с покрытием	RAL 9002
20	Трубы и желоба водосточные		Металл окрашенный	RAL 7013
21	Слуховое окно		Окраска фасадным лаком / покрытие из волнистого асбестоцементного листа	RAL 9016

- Начало ведомости применяемых материалов смотреть лист 9;
- Цветовую палитру RAL обязательно уточнить с существующей цветовой гаммой фасада.

<i>Изм.</i>	<i>Кол.уч.</i>	<i>Лист.</i>	<i>№ док.</i>	<i>Подп.</i>	<i>Дата</i>

СП-48/18-249

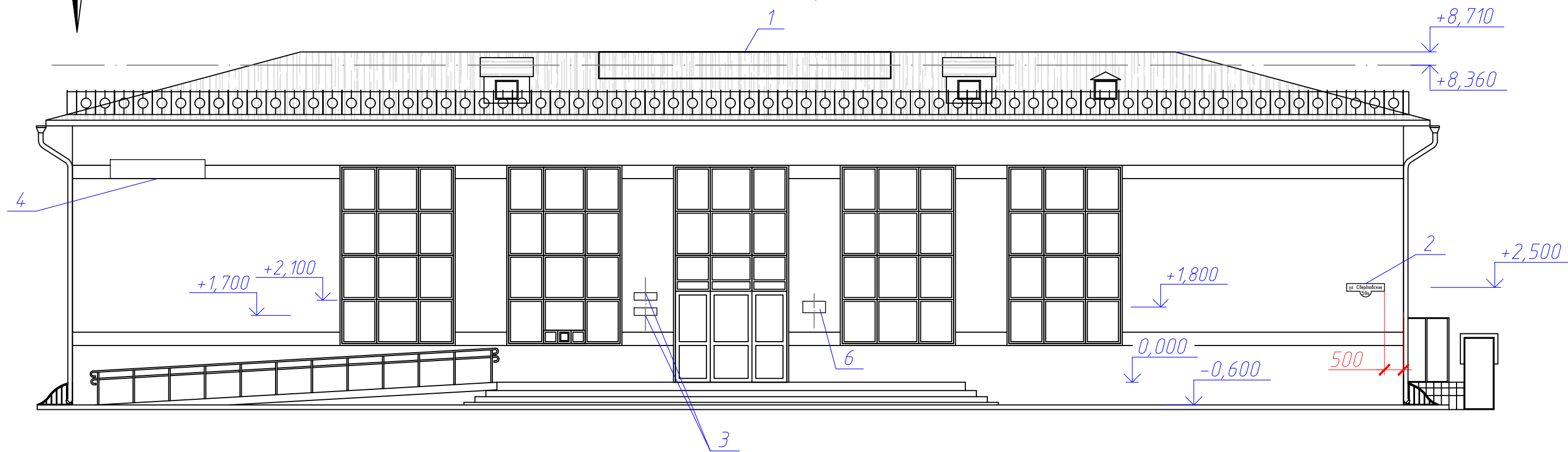
Лист
10



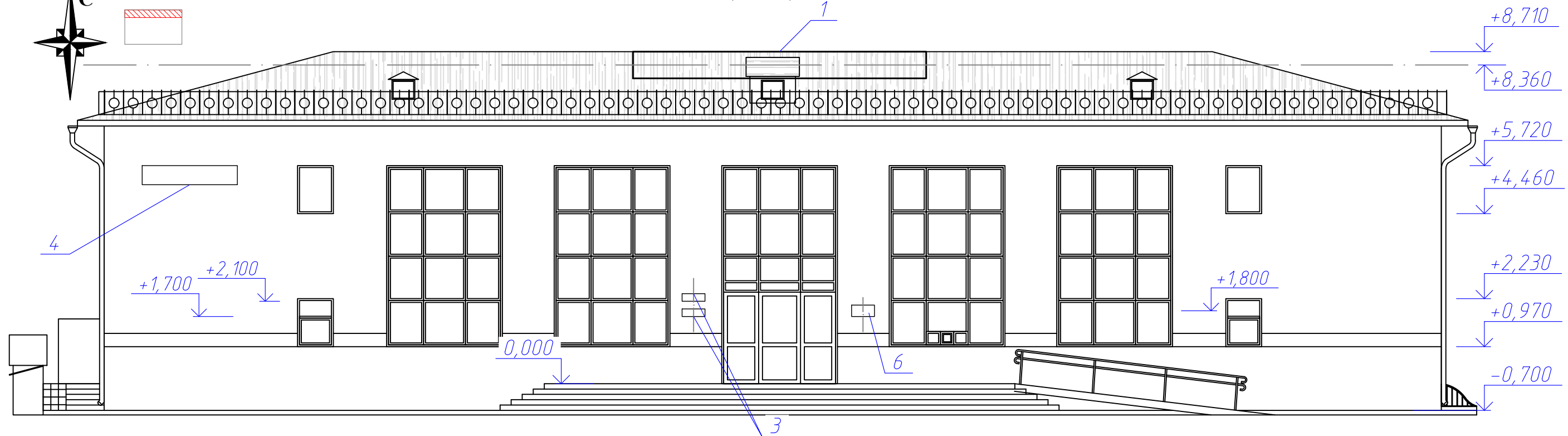
СХЕМА РАЗМЕЩЕНИЯ ДОПОЛНИТЕЛЬНОГО ОБОРУДОВАНИЯ, ДОПОЛНИТЕЛЬНЫХ ЭЛЕМЕНТОВ, УСТРОЙСТВ



Главный (южный) фасад



Северный фасад



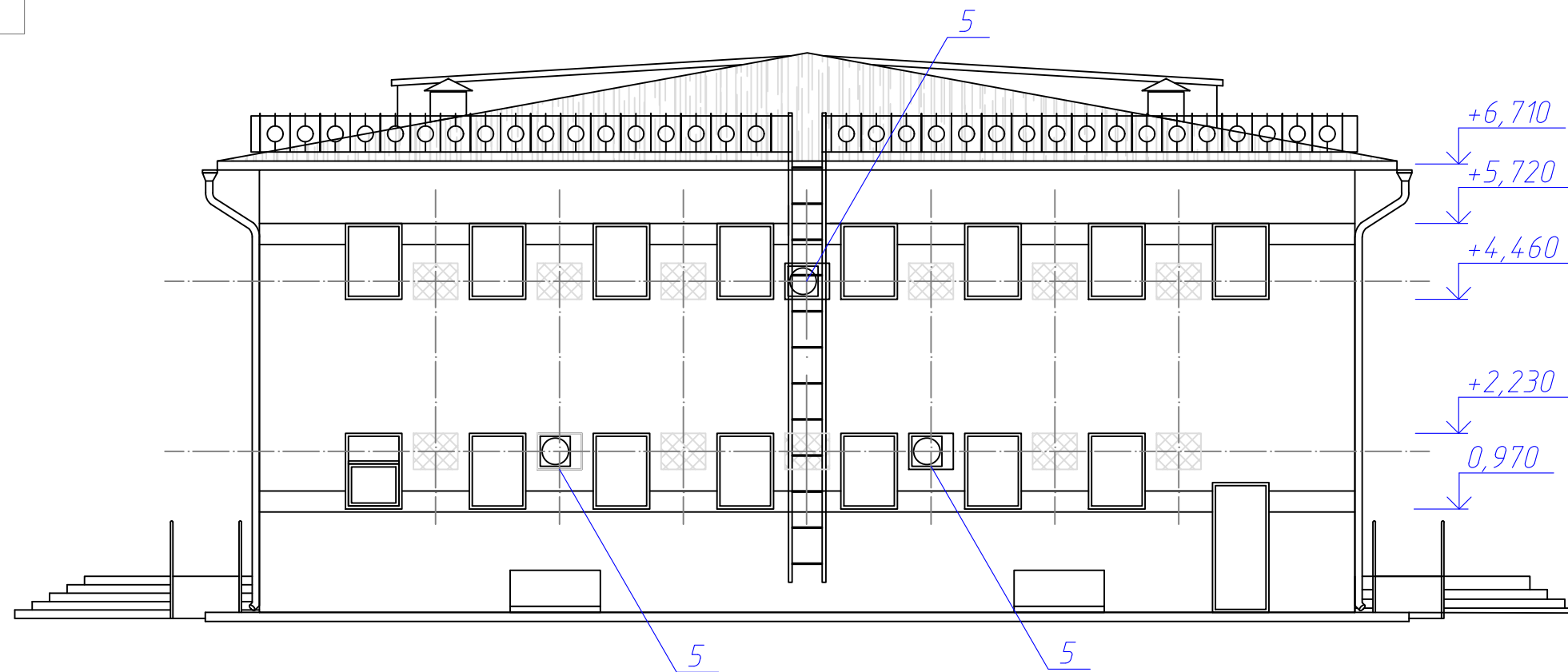
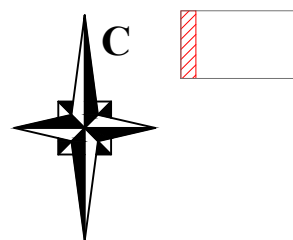
Изм.	Кол.уч.	Лист. № док.	Подп.	Дата

СП-48/18-249

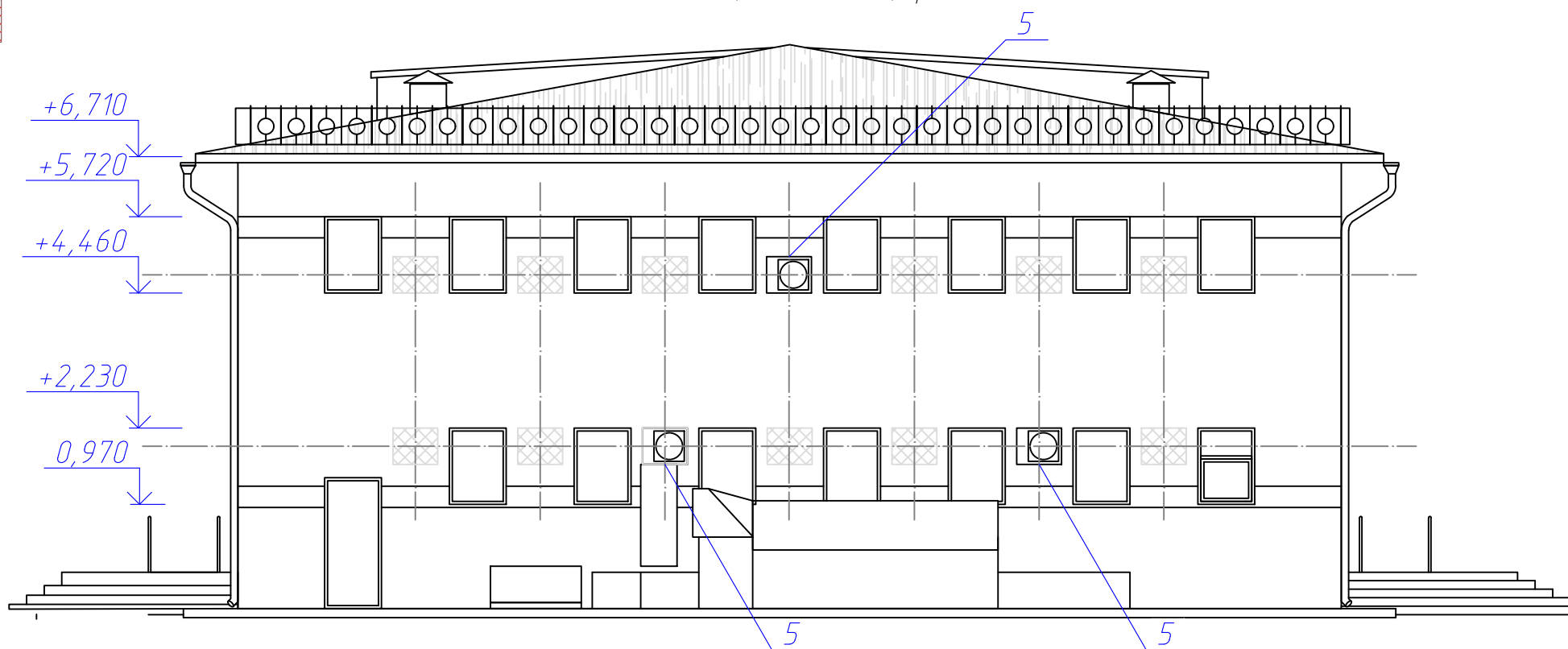
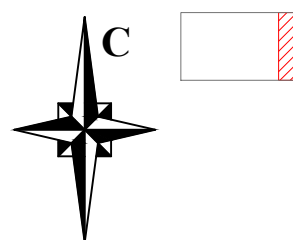
Копировал

СХЕМА РАЗМЕЩЕНИЯ ДОПОЛНИТЕЛЬНОГО ОБОРУДОВАНИЯ, ДОПОЛНИТЕЛЬНЫХ ЭЛЕМЕНТОВ, УСТРОЙСТВ

Боковой (западный) фасад



Боковой (восточный) фасад



 - места возможного размещения выносных блоков кондиционеров

Изм.	Кол.уч.	Лист.	№ док.	Подп.	Дата

СП-48/18-249

Копировал

Лист

12

A3

ПЕРЕЧЕНЬ ОБОРУДОВАНИЯ, ДОПОЛНИТЕЛЬНЫХ ЭЛЕМЕНТОВ И УСТРОЙСТВ

№ п/п	Тип дополнительного оборудования, дополнительного элемента или устройства	Краткое описание	Расположение (фасад, этаж)
1	Информационная конструкция	Крышная конструкция в виде объемных металлических букв без использования подложки размером 7,7х0,7 м, цвет RAL 3000	Главный (южный) фасад, северный фасад, кровля
2	Адресная табличка	Панель прямоугольной формы с закруглением в средней нижней части радиусом 15см для размещения номера дома. Размер панели: 100х20см. Материал: алюминиевая композитная панель. Цвет: синий фон RAL 5015, белый цвет для текста	Главный (южный) фасад, 1 этаж
3	Информационные знаки	Знаки, информирующие о видеонаблюдении и запрете курения, ПВХ-таблички размером 0,6х0,2 м	Главный (южный) и северный фасады, 1 этаж
4	Знак городской информации	Знак "Станция Енисей", ПВХ-табличка размером 2,5х0,5 м, цвет фона RAL 7024, цвет букв белый	Главный (южный) и северный фасады, 2 этаж
5	Декоративный защитный короб	Алюминиевые панели в цвет фасада в цвет фасада (RAL 7045)	Восточный и западный фасады, 1 и 2 этаж
6	Информационная табличка	Панель прямоугольной формы. Размер панели: 40х60см. Материал: алюминиевая композитная панель. Цвет: в тон существующего фасада	Главный (южный) и северный фасады, 1 этаж

Изм.	Кол.уч.	Лист	№ док.	Подп.	Дата

СП-48/18-249

Лист

13

Копировал

А3

ЛИСТ РЕГИСТРАЦИИ ИЗМЕНЕНИЙ

Изм.	Кол.уч.	Лист	№ док.	Подп.	Дата

СП-48/18-249

Лист
14