



СОГЛАСОВАНО

М.П.

" " 20 г. №

## ПАСПОРТ ФАСАДОВ

**Адрес здания, строения, сооружения: г. Красноярск, ул. Свердловская, 53**

**Год постройки: 1964**

**Автор паспорта фасадов: ООО "Сибпроект"**

**Автор архитектурного проекта:**

**Число этажей: 4**

**Серия (при наличии):**

**Назначение: Жилой дом с общественными помещениями на 1 этаже**

**Статус здания, строения (при наличии): не имеет**

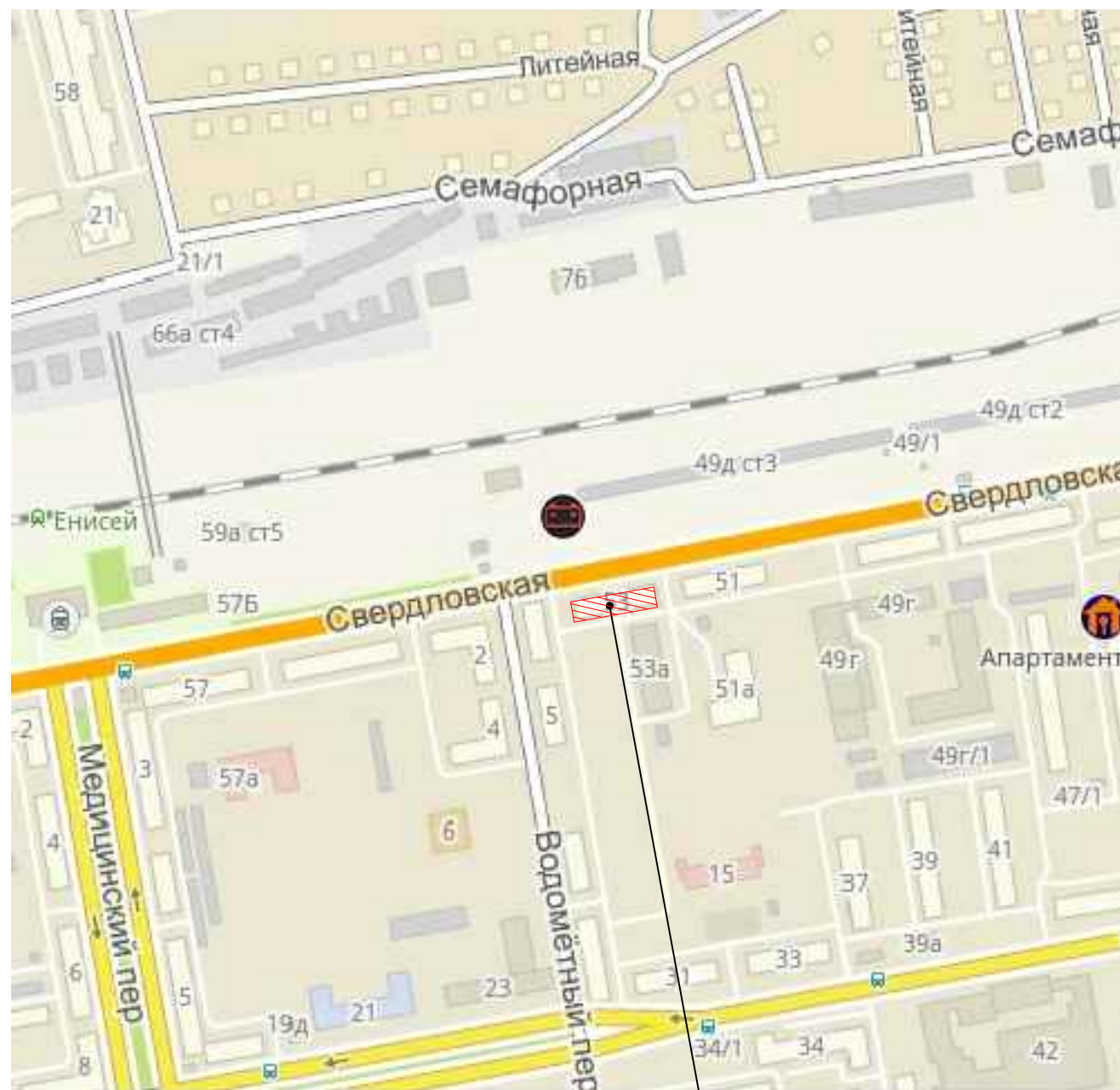
**Лицо, ответственное за эксплуатацию: ООО Управляющая компания "Жилищные системы Красноярска"**

**Паспорт фасадов составлен по состоянию  
на "15" декабря 2018г.**

**Актуализирован " " г.**



# СИТУАЦИОННЫЙ ПЛАН



Здание по ул. Свердловская 53

# СОДЕРЖАНИЕ

№ п/п	Элемент фасада	Эталон цвета
1	Ситуационный план	
2	Пояснительная записка (начало)	
3	Пояснительная записка (начало)	
4	Материалы фотофиксации существующего состояния фасадов. Главный фасад (северный)	
5	Материалы фотофиксации существующего состояния фасадов. Дворовый фасад (южный)	
6	Материалы фотофиксации существующего состояния фасадов. Боковой фасад (восточный). Боковой фасад (западный)	
7	Фотографическое изображение развертки	
8	Колористическое решение фасадов. Главный фасад (северный). Дворовый фасад (южный). Боковой фасад (западный). Боковой фасад (восточный)	
9	Ведомость применяемых материалов	
10	Схема размещения дополнительного оборудования, дополнительных элементов и устройств. Главный фасад (северный). Дворовый фасад (южный). Боковой фасад (западный). Боковой фасад (восточный)	
11	Перечень оборудования, дополнительных элементов и устройств	
12	Лист регистрации изменений	

Согласовано	

Взам. инв. №	
Подп. и дата	
Инв. № подл.	

						СП-48/18-62			
Изм.	Кол.уч.	Лист	№ док.	Подп.	Дата				
Разработал	Сажина			<i>С</i>		Ситуационный план	Стадия	Лист	Листов
							1	12	
Н.контроль	Моторкин			<i>М</i>					

## ПОЯСНИТЕЛЬНАЯ ЗАПИСКА (начало)

Паспорт фасадов на здание жилого дома со встроенными общественными помещениями составлен на основании следующих документов:

1. «Архитектурно-художественный регламент улиц, общественных пространств города Красноярск» от 19 апреля 2018 года №268 с изменениями на 10 августа 2018 года.
2. «Порядок составления, изменения и согласования паспорта фасадов зданий, строений на территории города Красноярск» от 19 июня 2018 года №399.

### Существующий облик

Здание, расположенное по адресу: улица Свердловская, дом 53, имеет 4 этажа. Построено в 1964 году.

Кровля деревянная скатная с покрытием из волнистого асбестоцементного листа по ГОСТ 30340-95 со слуховыми окнами и вентиляционными/канализационными выпусками выше уровня кровли.

Стены выполнены из керамического кирпича.

Первый этаж занят общественными и жилыми помещениями. 2-4 этажи – жилые.

По состоянию на 16.12.2018 в первом этаже расположены предприятия:

1. Компания по продаже и прокату сноубордов и горных лыж "Снег Сибири";
2. Сеть магазинов электротехнической продукции "Электро +";
3. Продуктовый дискаунтер "Батон+";

Остекление балконов здания выполнено различным: деревянные переплеты, ПВХ/алюминиевые переплеты. Частично остекление балконов отсутствует.

Отделка низа балконов здания выполнена различной: деревянная рейка, плоские асбестоцементные листы, метало сайдинг. Частично отделка отсутствует.

Окна первого этажа частично выполнены с металлическими решетками.

### Проектируемый облик

Данным паспортом рекомендовано:

- восстановить кирпичную кладку на 1 этаже южного фасада;
- выполнить облицовку всех балконов метало сайдингом согласно цветового решения, представленного в данном паспорте;
- выполнить остекление всех балконов с применением ПВХ/алюминиевого профиля белого цвета;
- демонтировать металлические решетки со всех оконных блоков;
- выполнить упорядоченную расстановку наружных блоков кондиционеров согласно данного паспорта фасада;

- закрыть декоративным кожухом наружные блоки кондиционеров согласно цветового решения, представленного в данном паспорте;
- размещение кондиционеров допускается на балконах и у окон, согласно чертежа;
- демонтировать устаревшие адресные таблички, кроме указанных в паспорте здания;
- выполнить настенные светильники у входа в жилые подъезды;
- в оконных проемах, над входами в жилые подъезды, восстановить заполнение из стеклоблоков;
- все кабели закрыть декоративным коробом под цвет фасада;
- при отсутствии документации на крыльца необходимо выполнить обследование или демонтировать;
- таблички с информацией организации оформляются арендаторами (владельцами) помещений по проектам оформления, разработанным специалистами высокого уровня в сфере мерчендайзинга и дизайна.

Демонтаж конструкций, не соответствующих "Архитектурно-художественному регламенту" и паспорту фасадов, выполнить до 10.02.2019

### Рекомендации к размещению рекламных/информационных конструкций:

- размещать рекламные/информационные конструкции на единой горизонтальной оси между линией, проходящей по верхнему краю оконных проемов первого этажа и линией перекрытия между первым и вторым этажами;
- при размещении новой вывески необходимо принимать во внимание расположение, размер, материал уже существующих вывесок;
- настенные панно, расположенные друг за другом вдоль одной магистрали, размещаются только с одинаковыми геометрическими параметрами;
- каждая рекламная конструкция и (или) каждый элемент рекламной конструкции центрируются относительно окон, арок, дверей и других архитектурных элементов при расположении над ними;

Согласовано			

Взам. инв. №	
Подп. и дата	
Инв. № подл.	

Изм.	Кол.уч.	Лист.	№ док.	Подп.	Дата

СП-48/18-62

Лист  
2

## ПОЯСНИТЕЛЬНАЯ ЗАПИСКА (окончание)

– в случае размещения информационных конструкций на козырьке входной группы не допускается:

а) установка информационной конструкции только на боковые стороны фриза входной группы;

б) установка информационной конструкции, превышающей размеры козырька входной группы;

в) использование разных цветовых решений фронтальной и боковых сторон фриза при оформлении одной входной группы.

Рекомендации к размещению рекламных/информационных конструкций:

– размещать рекламные/информационные конструкции на единой горизонтальной оси между линией, проходящей по верхнему краю оконных проемов первого этажа и линией перекрытия между первым и вторым этажами;

– при размещении новой вывески необходимо принимать во внимание расположение, размер, материал уже существующих вывесок;

– не размещать рекламные/информационные конструкции поверх настенного декора (лепнины);

– настенные панно, расположенные друг за другом вдоль одной магистрали, размещаются только с одинаковыми геометрическими параметрами;

– каждая рекламная конструкция и (или) каждый элемент рекламной конструкции центрируются относительно окон, арок, дверей и других архитектурных элементов при расположении над ними;

– в случае размещения информационных конструкций на козырьке входной группы не допускается:

а) установка информационной конструкции только на боковые стороны фриза входной группы;

б) установка информационной конструкции, превышающей размеры козырька входной группы;

в) использование разных цветовых решений фронтальной и боковых сторон фриза при оформлении одной входной группы.

Согласовано			
	Взам. инв. №		
	Подп. и дата		
	Инв. № подл.		

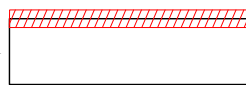
Изм.	Кол.уч.	Лист.	№ док.	Подп.	Дата

СП-48/18-62

Лист

3





МАТЕРИАЛЫ ФОТОФИКСАЦИИ СУЩЕСТВУЮЩЕГО СОСТОЯНИЯ ФАСАДОВ

ГЛАВНЫЙ ФАСАД (СЕВЕРНЫЙ)



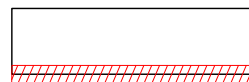
Согласовано


Инв. № подл.
Подп. и дата
Взам. инв. №

Изм.	Кол.уч.	Лист.	№ док.	Подп.	Дата

СП-48/18-62





МАТЕРИАЛЫ ФОТОФИКСАЦИИ СУЩЕСТВУЮЩЕГО СОСТОЯНИЯ ФАСАДОВ

ДВОРОВЫЙ ФАСАД (ЮЖНЫЙ)



Согласовано

Инв. № подл.
Подп. и дата
Взам. инв. №

Изм.	Кол.уч.	Лист.	№ док.	Подп.	Дата

СП-48/18-62

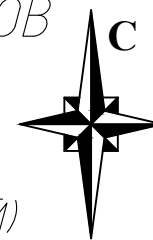
Лист  
5



МАТЕРИАЛЫ ФОТОФИКСАЦИИ СУЩЕСТВУЮЩЕГО СОСТОЯНИЯ ФАСАДОВ



БОКОВОЙ ФАСАД (ЗАПАДНЫЙ)



БОКОВОЙ ФАСАД (ВОСТОЧНЫЙ)



Согласовано

Инв. № подл.	
Подп. и дата	
Взам. инв. №	

Изм.	Кол.уч.	Лист.	№ док.	Подп.	Дата

СП-48/18-62

Лист  
6

Копировал

Формат А3



ФОТОГРАФИЧЕСКОЕ ИЗОБРАЖЕНИЕ РАЗВЕРТКИ ФРАГМЕНТА УЛИЦЫ С ГЛАВНОГО ФАСАДА



Согласовано

Взам. инв. №

Подп. и дата

Инв. № подл.

Изм.	Кол.уч.	Лист.	№ док.	Подп.	Дата

СП-48/18-62

Лист

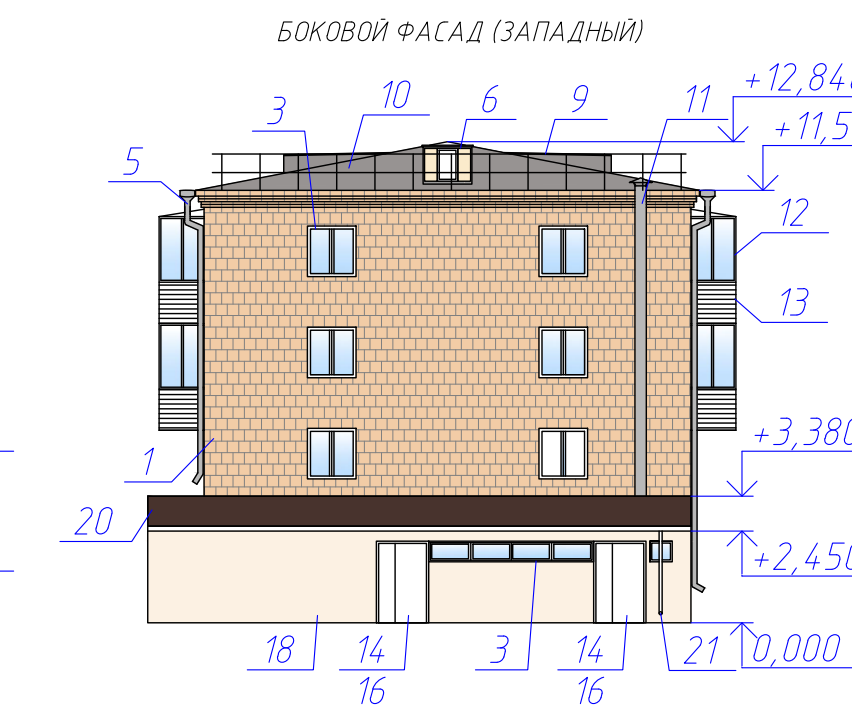
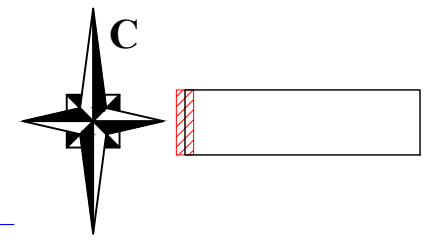
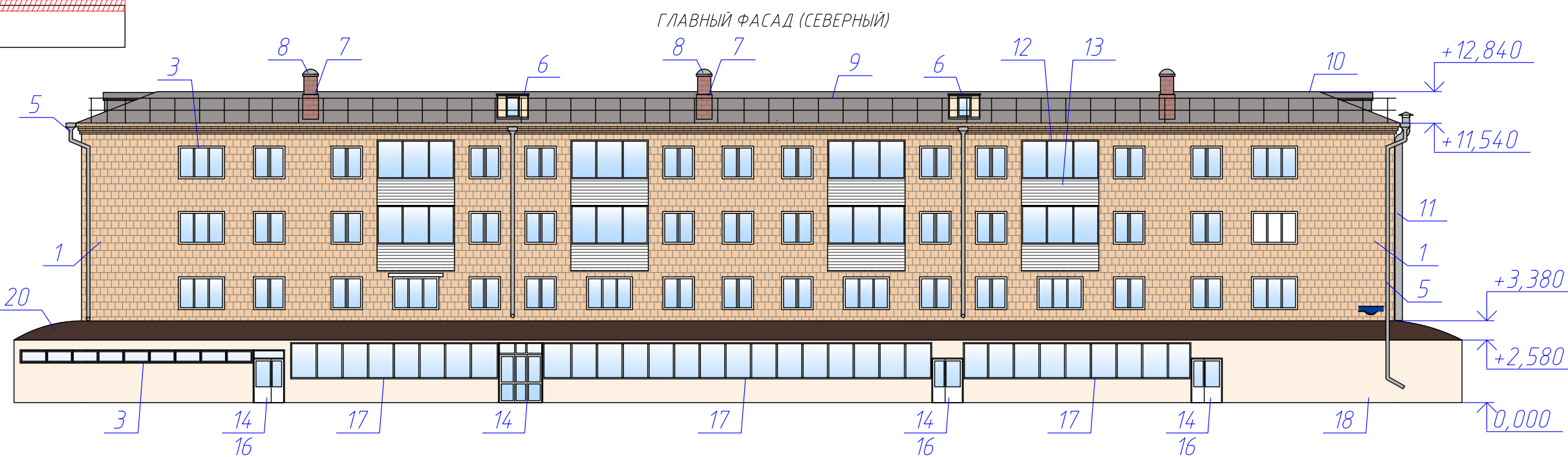
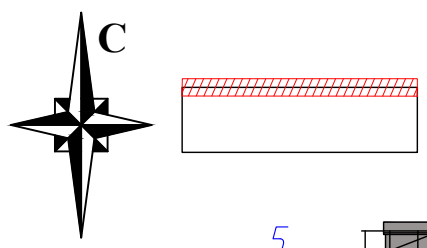
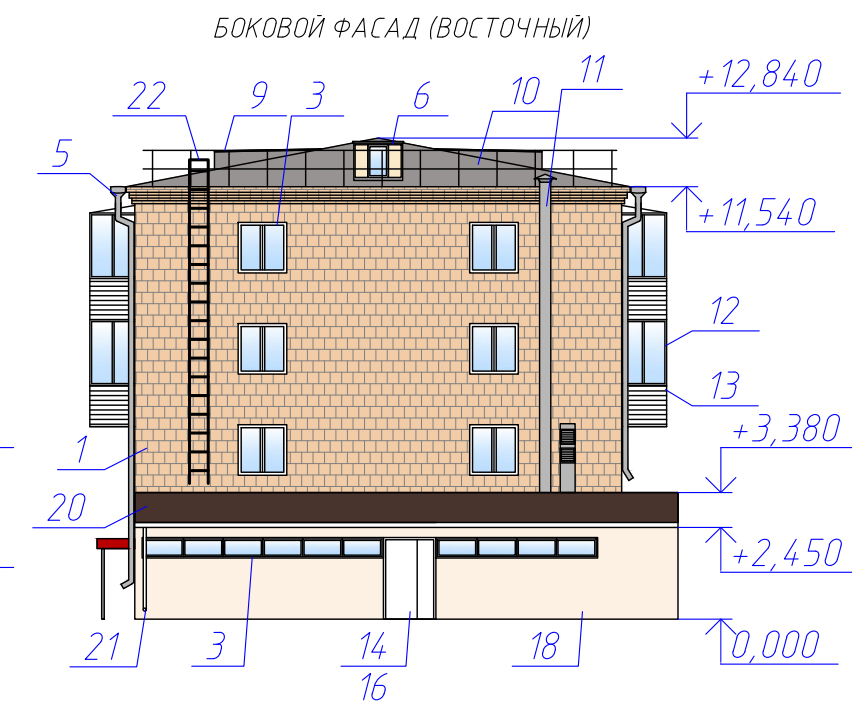
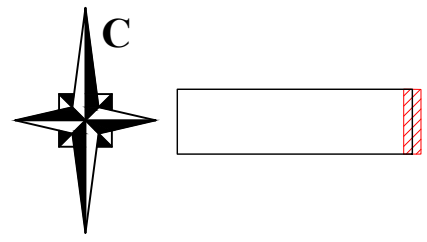
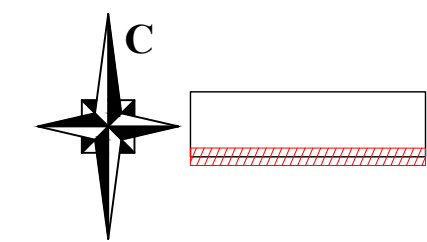
7

Копировал

Формат А4х3



# КОЛОРИСТИЧЕСКОЕ РЕШЕНИЕ ФАСАДОВ



Ведомость применяемых материалов смотреть лист 9.

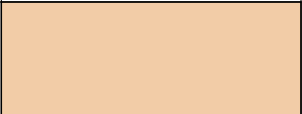

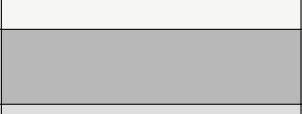
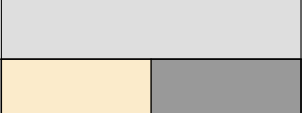
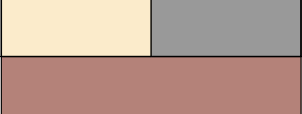
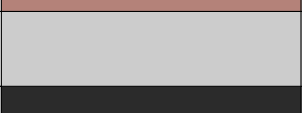
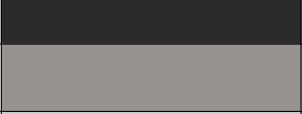

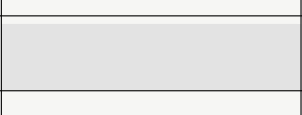

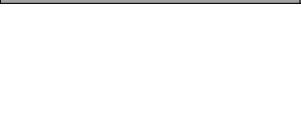



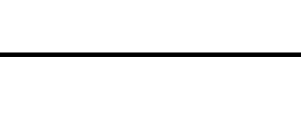
Изм.	Колуч.	Лист.	№ док.	Подп.	Дата

СП-48/18-62

Лист  
8

Согласно  
 Взам. инв. №  
 Подп. и дата  
 Инв. № подл.

## ВЕДОМОСТЬ ПРИМЕНЯЕМЫХ МАТЕРИАЛОВ

№ п/п	Элемент фасада	Эталон цвета	Вид отделки	Индекс
1	Стены северного, восточного и западного фасадов		Керамический кирпич	
2	Стены южного фасада		Керамический кирпич	
3	Перекрытия окон		ПВХ профиль	
4	Перекрытия		Бетон	
5	Водосточная труба		Оцинкованная сталь	
6	Слуховое окно		Деревянные конструкции, окраска фасадным лаком / покрытие из волнистого асбестоцементного листа	
7	Вентиляционная шахта		Керамический кирпич	
8	Колпак для вентиляционной шахты		Оцинкованная кровельная сталь	
9	Ограждение кровли		Металлические стержни, окраска фасадной краской	NCS S 8005-R80B
10	Кровля		Волнистый асбестоцементный лист	
11	Вентиляция		Оцинкованная сталь	
12	Перекрытия балконных окон		ПВХ профиль	NCS S 0300-N
13	Ограждение балконов		Металлосайдинг	NCS S 0502-R
14	Перекрытия дверей		ПВХ профиль	NCS S 0300-N
15	Металлические конструкции		Окраска фасадной краской	NCS S 4500-N

16	Полотна дверей		ПВХ	NCS S 0300-N
17	Перекрытия витража		ПВХ профиль	NCS S 0300-N
18	Отделка 1 этажа		Окраска фасадной краской	NCS S 0502-Y
19	Конструкции входа в подвал		Керамический кирпич	
20	Кровля 1 этажа		Мягкая рулонная кровля	NCS S 7020-R
21	Водосток		ПВХ	NCS S 0300-N
22	Наружняя металлическая лестница		Окраска фасадной краской	NCS S 1020-R10B
23	Кровля приямка		Лист поликарбоната	NCS S 7020-R
24	Перекрытия дверей		Металлические конструкции, окраска фасадной краской	NCS S 8010-Y70R
25	Полотна дверей		Металлические конструкции, окраска фасадной краской	NCS S 8010-Y70R
26	Наружный газопровод		Окраска фасадной краской по металлу	NCS S 2060-R

1. Цветовую палитру NCS обязательно уточнить с существующей цветовой гаммой фасада.
2. Позиции замаркированы на листе 8.

Изм.	Кол.уч.	Лист.	№ док.	Подп.	Дата

СП-48/18-62

Лист  
9

Согласовано

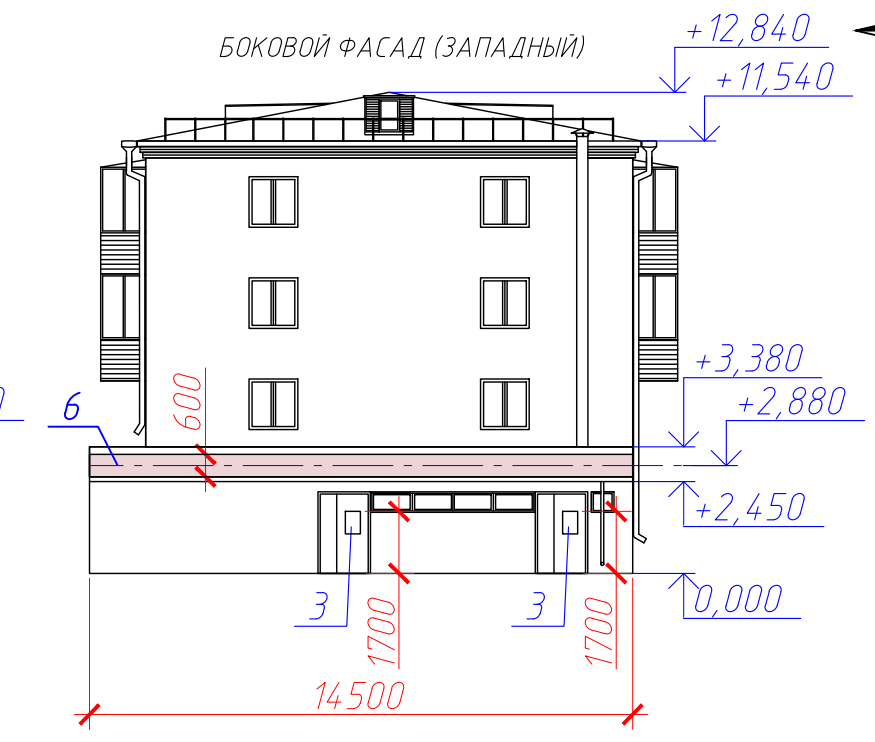
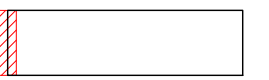
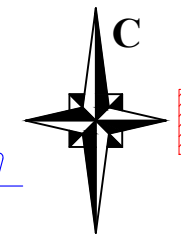
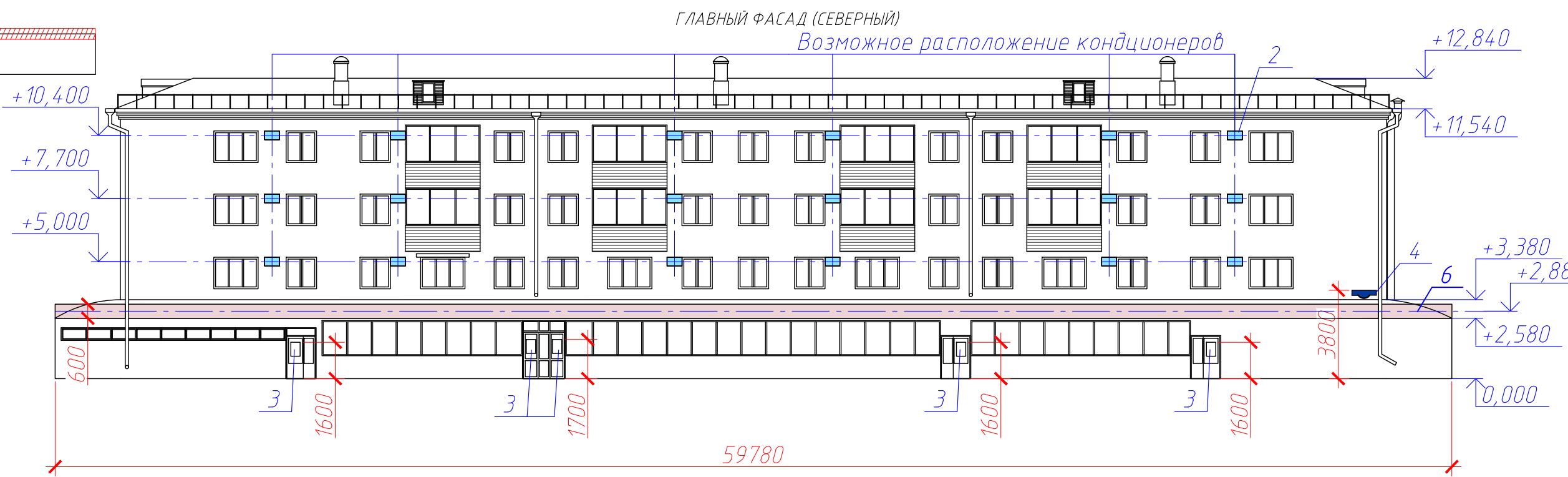
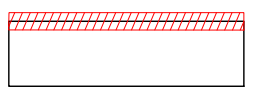
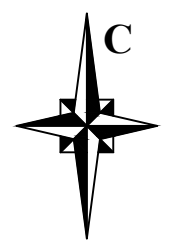
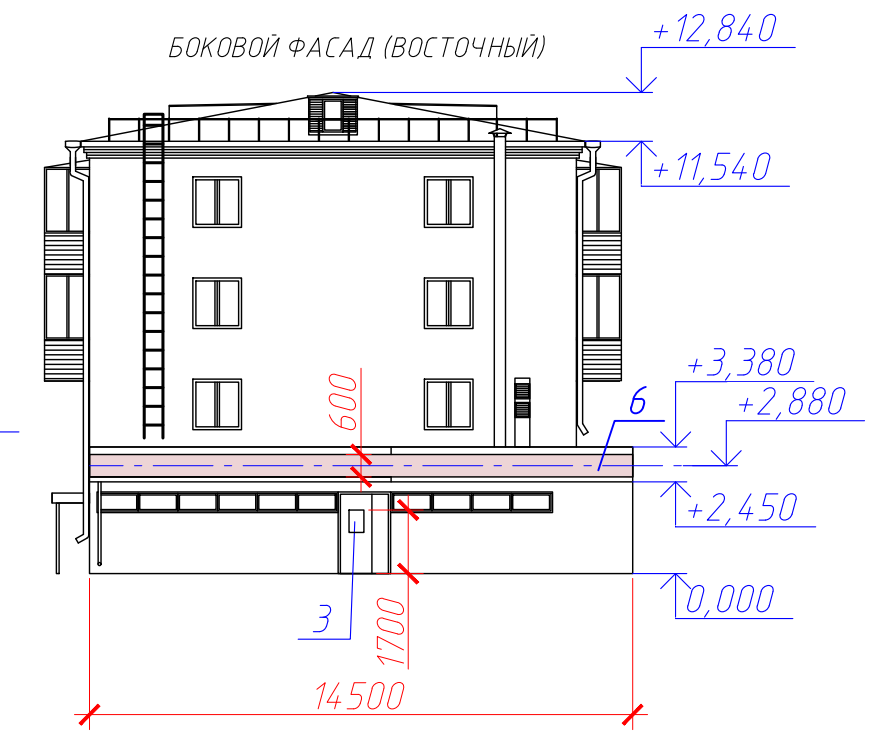
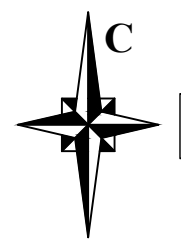
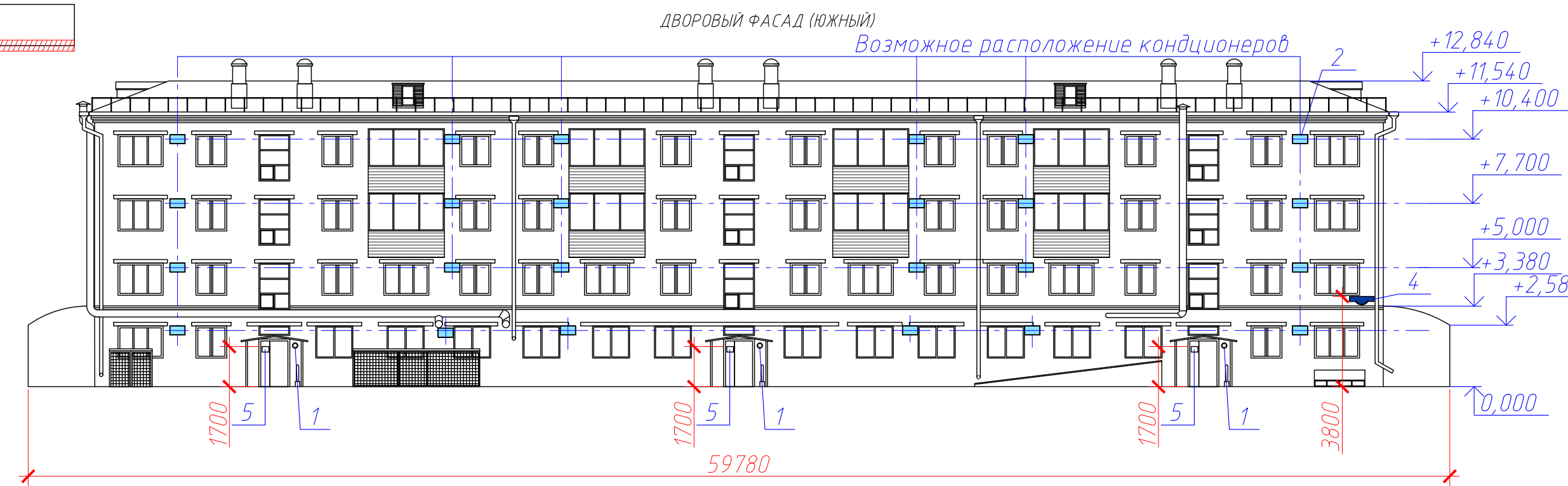
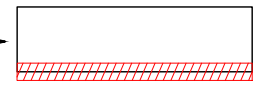
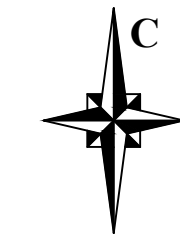
Взам. инв. №

Подп. и дата

Инв. № подл.



СХЕМА РАЗМЕЩЕНИЯ ДОПОЛНИТЕЛЬНОГО ОБОРУДОВАНИЯ, ДОПОЛНИТЕЛЬНЫХ ЭЛЕМЕНТОВ И УСТРОЙСТВ



Перечень оборудования, дополнительных элементов и устройств  
смотреть лист 11.

Изм.	Кол.уч.	Лист.	№ док.	Подп.	Дата

СП-48/18-62

Лист  
10

Копировал

Формат А4х3

Согласовано

Взам. инв. №

Подп. и дата

Инв. № подл.

*ПЕРЕЧЕНЬ ОБОРУДОВАНИЯ, ДОПОЛНИТЕЛЬНЫХ ЭЛЕМЕНТОВ И УСТРОЙСТВ*

<i>№ п/п</i>	<i>Тип дополнительного оборудования, дополнительного элемента или устройства</i>	<i>Краткое описание</i>	<i>Расположение (фасад, этаж)</i>	<i>Номер листа паспорта фасадов, содержащего схему</i>	<i>Отметка о демонтаже</i>
1	<i>Элемент наружного освещения</i>	<i>Лампа подсветки территории белого цвета, свет холодный</i>	<i>Южный фасад, 1 этаж</i>	10	
2	<i>Декоративный защитный корд</i>	<i>Алюминиевые панели в цвет фасада NCS S 0510-Y70R</i>	<i>Южный и северный фасады 1-5 этаж</i>	10	
3	<i>Информационная табличка</i>	<i>Панель прямоугольной формы с информацией организации. Размер панели: 40х60см. Материал: алюминиевая композитная панель. Цвет: в тон существующего фасада</i>	<i>Северный, восточный, западный фасады, 1 этаж</i>	10	
4	<i>Адресная табличка</i>	<i>Панель прямоугольной формы с закруглением в средней нижней части радиусом 15см для размещения номера дома. Размер панели: 100х20см. Материал: алюминиевая композитная панель. Цвет: синий фон NCS S 5248-B31G, белый цвет для основного, дополнительного текста</i>	<i>Северный и южный фасады, 1 этаж</i>	10	
5	<i>Указатель номера подъезда и номеров квартир</i>	<i>Панель прямоугольной формы. Размер панели: 30х40см. Материал: пластик ПВХ. Цвет: синий фон NCS S 5248-B31G, белый цвет для основного, дополнительного текста</i>	<i>Южный фасад, 1 этаж</i>	10	
6	<i>Информационная конструкция</i>	<i>Конструкция в виде настенного панно из отдельных букв высотой 600мм. Цветовое решение определить дизайн-проектом</i>	<i>Северный, западный и восточный фасады, 1 этаж</i>	10	

Согласовано			

Взам. инв. №	
Подп. и дата	
Инв. № подл.	

Изм.	Кол.уч.	Лист.	№ док.	Подп.	Дата

СП-48/18-62



ЛИСТ РЕГИСТРАЦИИ ИЗМЕНЕНИЙ

Согласовано					

Инв. № подл.	
Подп. и дата	
Взам. инв. №	

Изм.	Кол.уч.	Лист.	№ док.	Подп.	Дата

СП-48/18-62

Лист

12