



СОГЛАСОВАНО

М.П.

" " 20 г. №

ПАСПОРТ ФАСАДОВ

Адрес здания, строения, сооружения: г. Красноярск, ул. Свердловская, 29

Год постройки: 1966

Автор паспорта фасадов: ООО "Сибпроект"

Автор архитектурного проекта:

Число этажей: 5

Серия (при наличии):

Назначение: Жилой дом с общественными помещениями на 1 этаже

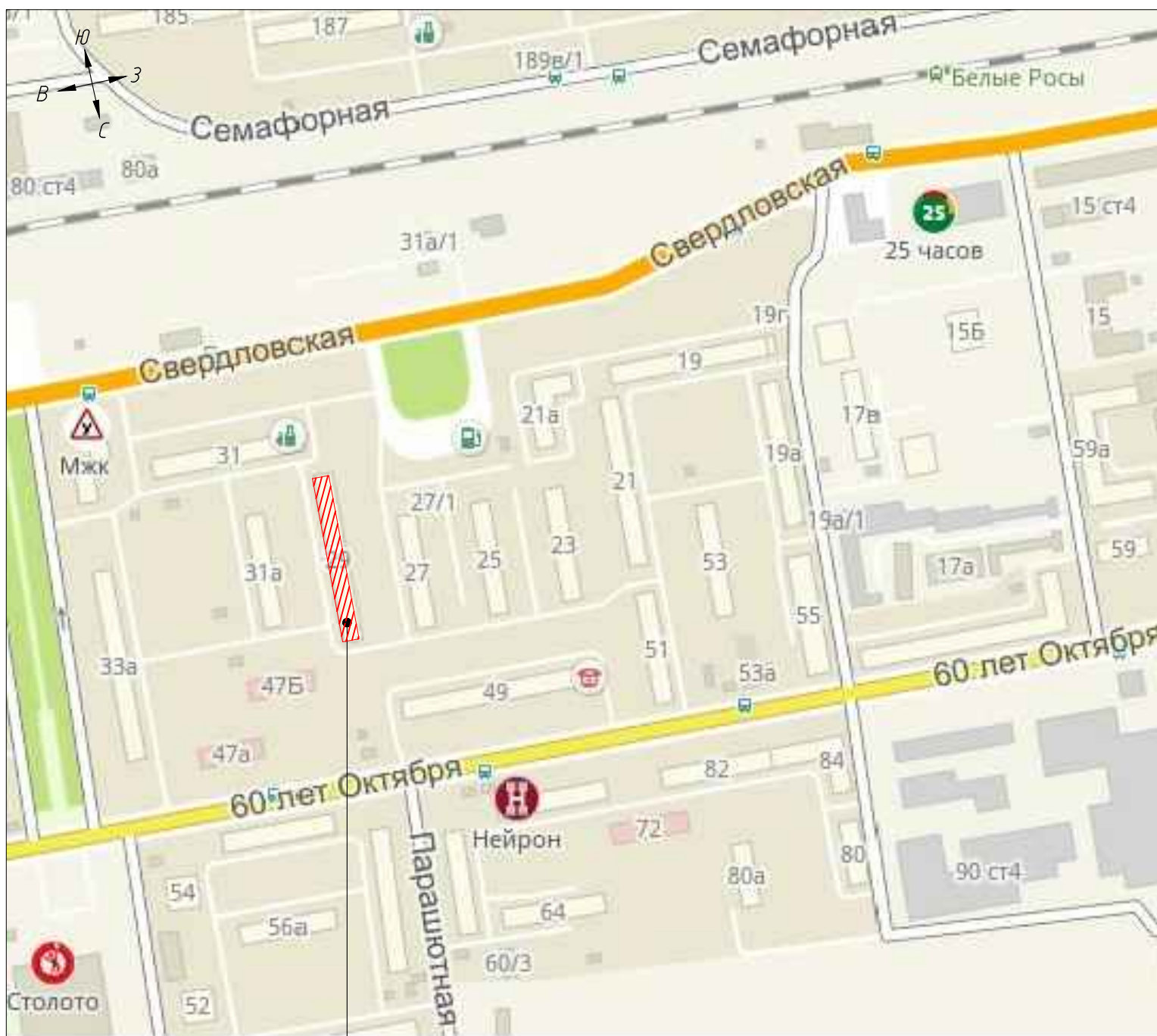
Статус здания, строения (при наличии): не имеет

Лицо, ответственное за эксплуатацию: ООО Управляющая компания "Жилищные системы Красноярска"

**Паспорт фасадов составлен по состоянию
на "10" декабря 2018г.**

Актуализирован " " г.


СИТУАЦИОННЫЙ ПЛАН



Здание по ул. Свердловская 29

СОДЕРЖАНИЕ

Лист	Наименование	Примечание
1	Ситуационный план	
2	Пояснительная записка (начало)	
3	Пояснительная записка (окончание)	
4	Материалы фотофиксации существующего состояния фасадов. Главный фасад (восточный)	
5	Материалы фотофиксации существующего состояния фасадов. Дворовый фасад (западный)	
6	Материалы фотофиксации существующего состояния фасадов. Боковые фасады (северный, южный)	
7	Фотографическое изображение развертки. Фрагмент улицы с бокового (северного) фасада	
8	Колористическое решение фасадов. Главный (восточный) фасад. Боковой (северный) фасад	
9	Колористическое решение фасадов. Дворовый (западный) фасад. Боковой (южный) фасад	
10	Ведомость применяемых материалов (начало)	
11	Ведомость применяемых материалов (окончание)	
12	Схема размещения дополнительного оборудования, дополнительных элементов и устройств. Главный (восточный) фасад. Боковой (северный) фасад	
13	Схема размещения дополнительного оборудования, дополнительных элементов и устройств. Дворовый (западный) фасад. Боковой (южный) фасад	
14	Перечень оборудования, дополнительных элементов и устройств	
15	Лист регистрации изменений	

						СП-48/18-55		
Изм.	Кол.уч.	Лист	№ док.	Подп.	Дата			
Разработал	Захарова			<i>ЗХ</i>				
Н.контроль	Моторкин			<i>ММ</i>				
						Ситуационный план		
						Стадия	Лист	Листов
							1	15
						 СИБПРОЕКТ		

ПОЯСНИТЕЛЬНАЯ ЗАПИСКА (на чало)

Паспорт фасадов на здание жилого дома со встроенными общественными помещениями составлен на основании следующих документов:

1. «Архитектурно-художественный регламент улиц, общественных пространств города Красноярск» от 19 апреля 2018 года №268 с изменениями на 10 августа 2018 года.
2. «Порядок составления, изменения и согласования паспорта фасадов зданий, строений на территории города Красноярск» от 19 июня 2018 года №399.

Существующий облик

Здание, расположенное по адресу: улица Свердловская, дом 29, построено в 1966 году и имеет 5 этажей.

Кровля деревянная скатная с покрытием из волнистого асбестоцементного листа со слуховыми окнами и вентиляционными / канализационными выпусками выше уровня кровли.

Стены выполнены из разрезных панелей.

Здание жилое.

Со стороны дворового (западного) фасада здание имеет 4 основных входа в жилые подъезды и 1 основной вход в помещения общественного назначения.

Со стороны дворового (западного) фасада расположена пристройка, которая является входом в помещение общественного назначения.

В настоящее время все фасады здания представлены в первоначальном виде, за исключением пристройки со стороны дворового (западного) фасада.

Отделка низа балконов здания выполнена различной: деревянная рейка, фанерные листы, металлосайдинг разного цветового решения. Частично отделка отсутствует.

Остекление балконов здания выполнено различным: деревянные переплеты, ПВХ/алюминиевые переплеты. Частично остекление балконов отсутствует.

По состоянию на 10.12.2018 в здании расположены следующие организации:

– Магазин “Ассорти”.

Проектируемый облик

Данным паспортом рекомендовано:

- выполнить окраску стен жилого дома фасадной краской согласно цветового решения, представленного в данном паспорте;
- выполнить облицовку всех балконов металлосайдингом согласно

цветового решения, представленного в данном паспорте;

- выполнить остекление всех балконов с применением ПВХ/алюминиевого профиля белого цвета;
- демонтировать устаревшие адресные таблички, смонтировать новые в соответствии с данным паспортом;
- демонтировать балкон на 1 этаже со стороны главного (восточного) фасада;
- выполнить упорядоченную расстановку наружных блоков кондиционеров согласно данного паспорта фасада;
- все кабели, выполненные в уровне перекрытия 1 этажа, закрыть декоративным коробом из оцинкованной стали;
- демонтировать металлические решетки на окнах;
- демонтировать пристройку со стороны дворового (западного) фасада;
- на главном (восточном) фасаде здания закрыть декоративным защитным коробом наружные блоки кондиционеров согласно цветового решения, представленного в данном паспорте.

Демонтаж конструкций, не соответствующих “Архитектурно-художественному регламенту” и паспорту фасадов, выполнить до 10.02.2019г.

Изм.	Кол.уч.	Лист.	№ док.	Подп.	Дата

СП-48/18-55

Лист

2

ПОЯСНИТЕЛЬНАЯ ЗАПИСКА (окончание)

Рекомендации к размещению информационных конструкций:

– размещать информационные конструкции на единой горизонтальной оси между линией, проходящей по верхнему краю оконных проемов первого этажа и линией перекрытия между первым и вторым этажами;

– при размещении новой вывески необходимо принимать во внимание расположение, размер, материал уже существующих вывесок;

– настенные панно, расположенные друг за другом вдоль одной магистрали, размещаются только с одинаковыми геометрическими параметрами;

– каждая рекламная конструкция и (или) каждый элемент рекламной конструкции центрируются относительно окон, арок, дверей и других архитектурных элементов при расположении над ними;

– в случае размещения информационных конструкций на козырьке входной группы не допускается:

а) установка информационной конструкции только на боковые стороны фриза входной группы;

б) установка информационной конструкции, превышающей размеры козырька входной группы;

в) использование разных цветовых решений фронтальной и боковых сторон фриза при оформлении одной входной группы.

Рекомендации к размещению информационных табличек, учрежденческих досок:

– одна организация вправе разместить только одну информационную табличку либо учрежденческую доску на каждый вход в здание, строение, сооружение;

– учрежденческие доски устанавливаются непосредственно у главного входа в учреждение на плоскости фасада слева, справа, над входными дверями на едином горизонтальном и (или) вертикальном уровне с иными аналогичными конструкциями;

– максимальный размер информационных табличек при расположении на фасаде здания, строения или на остеклении дверных полотен – 0,4 м по ширине и 0,6 м по высоте;

– расстояние от уровня земли (пола входной группы) до верхнего края учрежденческой доски и информационной таблички, а также информационного блока не должно превышать 2,2 м, а расстояние до нижнего края не должно быть менее 1 м.

Изм.	Кол.уч.	Лист.	№ док.	Подп.	Дата

СП-48/18-55

Лист

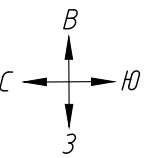
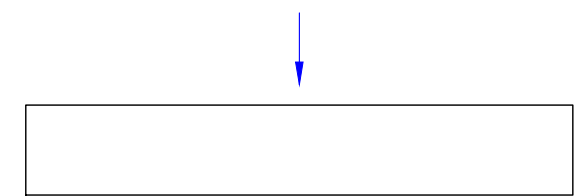
3

МАТЕРИАЛЫ ФОТОФИКСАЦИИ СУЩЕСТВУЮЩЕГО СОСТОЯНИЯ ФАСАДОВ

ГЛАВНЫЙ (ВОСТОЧНЫЙ) ФАСАД



ФРАГМЕНТ ГЛАВНОГО (ВОСТОЧНОГО) ФАСАДА



Изм.	Колуч.	Лист.	№ док.	Подп.	Дата

СП-48/18-55

Лист
4

Копировал

Формат А4х3

Согласовано

Взам. инв. №

Подп. и дата

Инв. № подл.

МАТЕРИАЛЫ ФОТОФИКСАЦИИ СУЩЕСТВУЮЩЕГО СОСТОЯНИЯ ФАСАДОВ

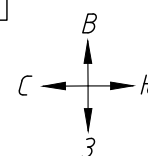
ДВОРОВЫЙ (ЗАПАДНЫЙ) ФАСАД



ФРАГМЕНТ ДВОРОВОГО (ЗАПАДНОГО) ФАСАДА

ФРАГМЕНТ ДВОРОВОГО (ЗАПАДНОГО) ФАСАДА

ФРАГМЕНТ ДВОРОВОГО (ЗАПАДНОГО) ФАСАДА



Изм.	Колуч.	Лист.	№ док.	Подп.	Дата

СП-48/18-55

Лист
5

Копировал

Формат А4х3

Создано

Взам. инв. №

Подп. и дата

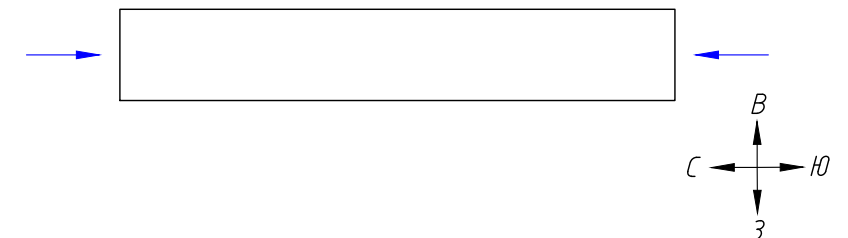
Инв. № подл.

МАТЕРИАЛЫ ФОТОФИКСАЦИИ СУЩЕСТВУЮЩЕГО СОСТОЯНИЯ ФАСАДОВ

БОКОВОЙ (СЕВЕРНЫЙ) ФАСАД



БОКОВОЙ (ЮЖНЫЙ) ФАСАД



Изм.	Кол.уч.	Лист	№ док.	Подп.	Дата

СП-48/18-55

Лист
6

Копирова л

Формат А3

ФОТОГРАФИЧЕСКОЕ ИЗОБРАЖЕНИЕ РАЗВЕРТКИ ФРАГМЕНТА УЛИЦЫ С БОКОВОГО (СЕВЕРНОГО) ФАСАДА



Создано	
Изм.	
Инв. № подл.	
Подп. и дата	
Взам. инв. №	

Изм.	Колуч.	Лист.	№ док.	Подп.	Дата

СП-48/18-55

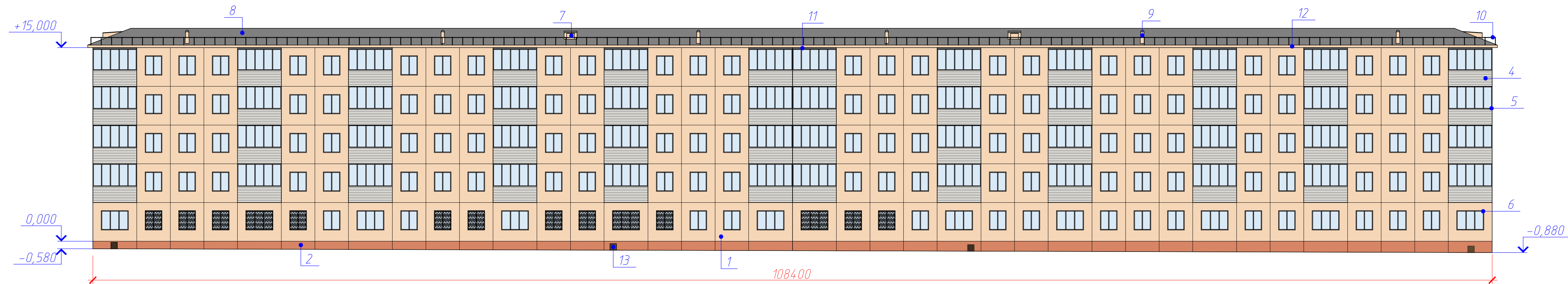
Лист
7

Копировал

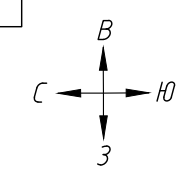
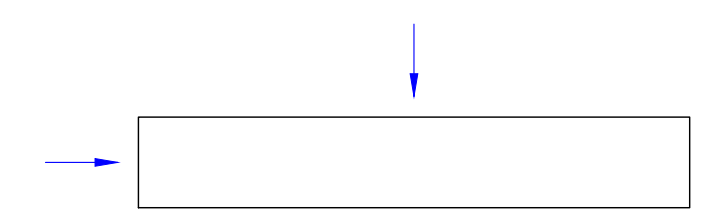
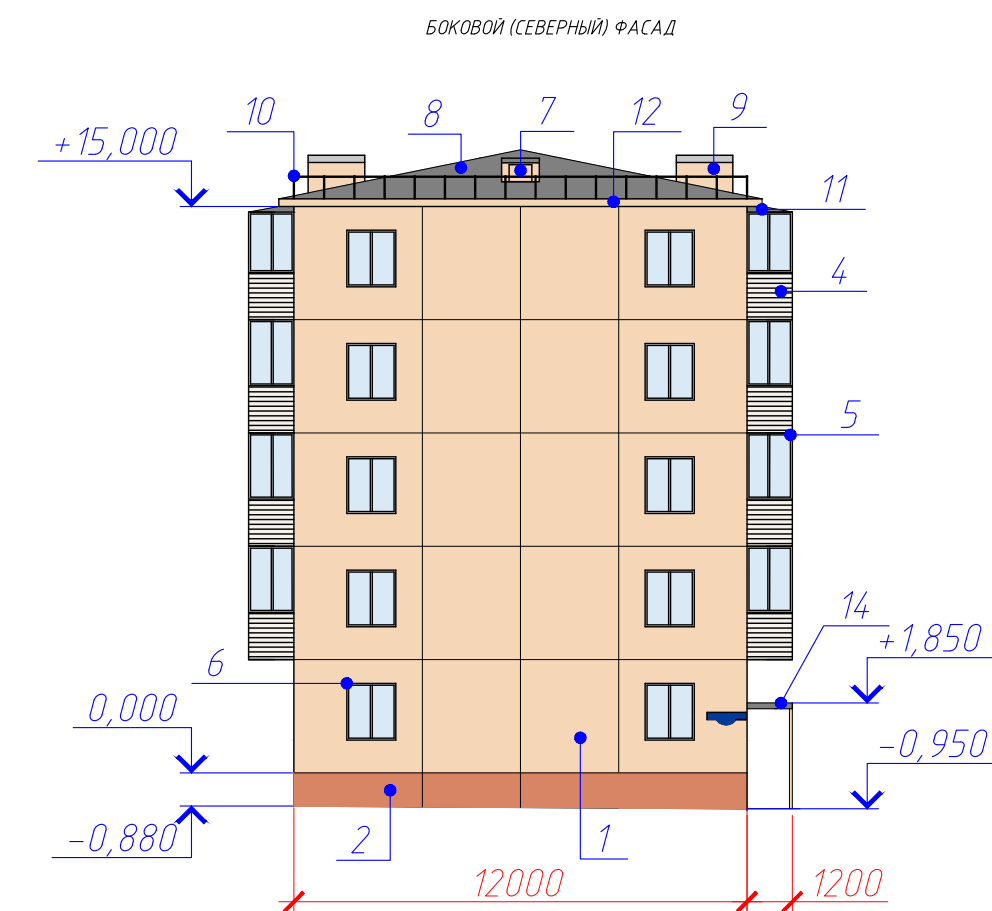
Формат А4х3

КОЛОРИСТИЧЕСКОЕ РЕШЕНИЕ ФАСАДОВ

ГЛАВНЫЙ (ВОСТОЧНЫЙ) ФАСАД



БОКОВОЙ (СЕВЕРНЫЙ) ФАСАД



Ведомость применяемых материалов смотреть листы 10-11.

Создано	
Взам. инв. №	
Подп. и дата	
Инв. № подл.	

Изм.	Колуч.	Лист	№ док.	Подп.	Дата

СП-48/18-55

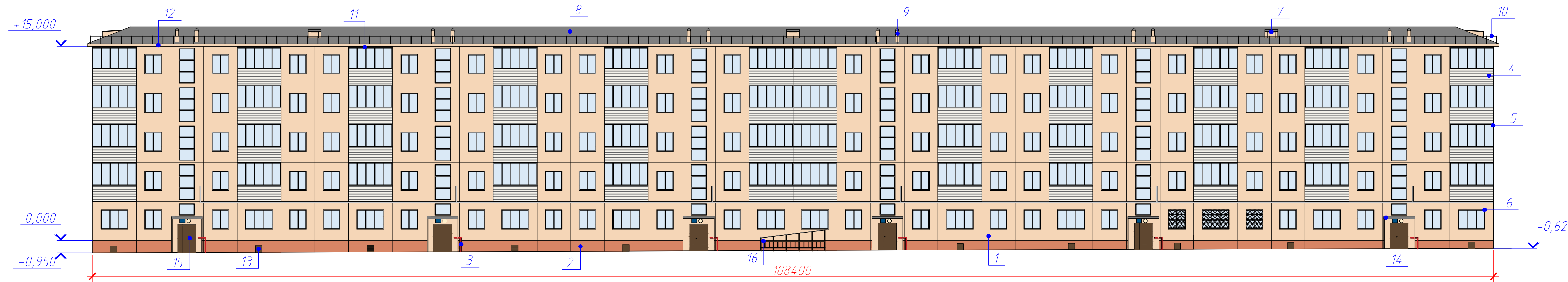
Лист
8

Копировал

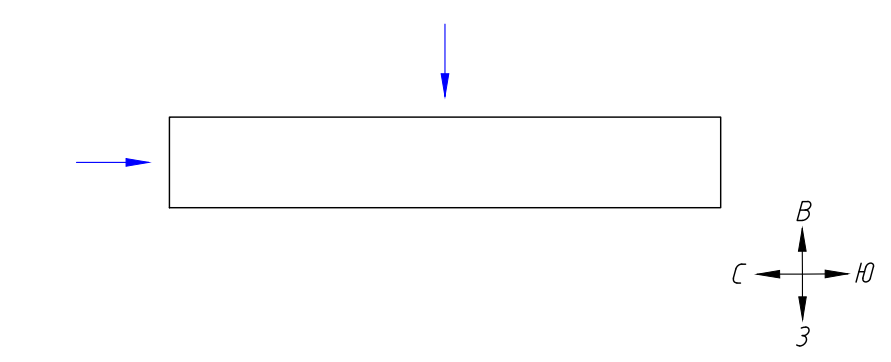
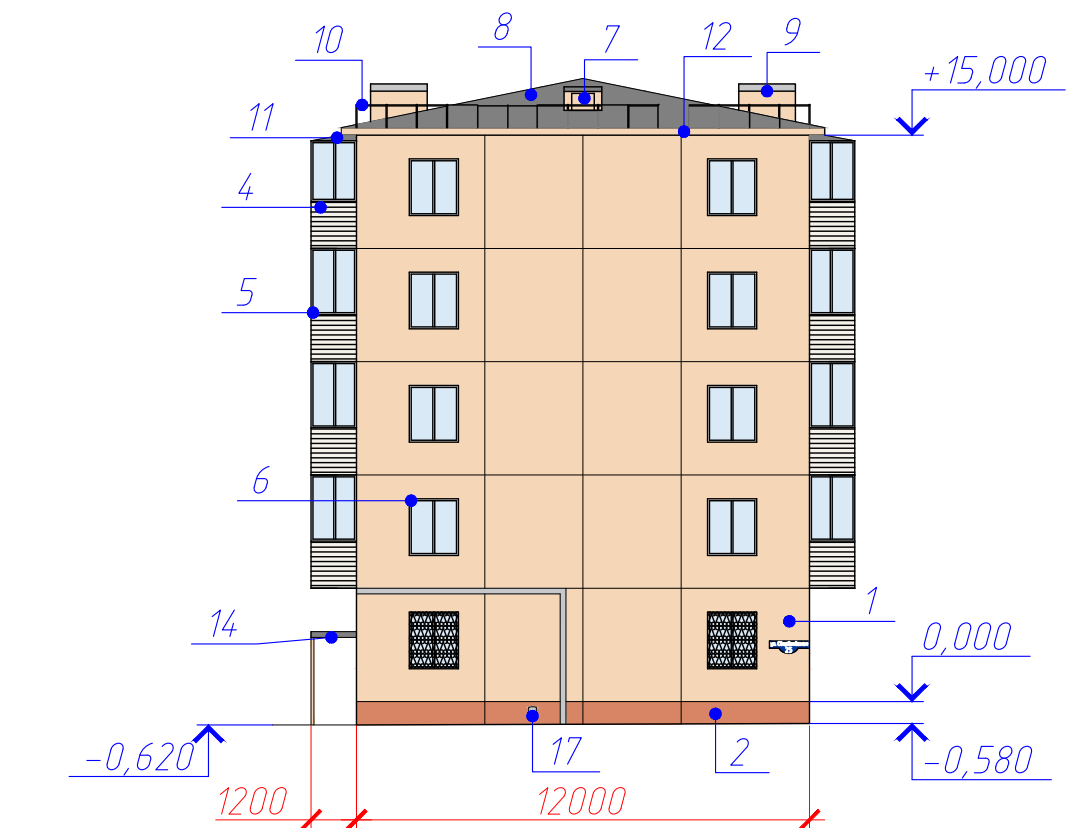
Формат А4х4

КОЛОРИСТИЧЕСКОЕ РЕШЕНИЕ ФАСАДОВ

ДВОРОВЫЙ (ЗАПАДНЫЙ) ФАСАД



БОКОВОЙ (ЮЖНЫЙ) ФАСАД



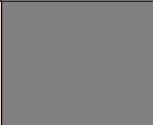


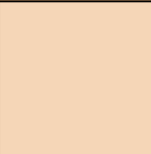


Ведомость применяемых материалов смотреть листы 10-11.

Создано	
Взам. инв. №	
Подп. и дата	
Инв. № подл.	

Изм.	Колуч.	Лист	№ док.	Подп.	Дата	СП-48/18-55	Лист
							8

ВЕДОМОСТЬ ПРИМЕНЯЕМЫХ МАТЕРИАЛОВ (начало)

№ п/п	Элемент фасада	Эталон цвета	Вид отделки	Индекс
1	Поле стены (1-5 этажи фасадов)		Разрезная панель, окраска фасадной краской	NCS S 0510 - Y70R
2	Цоколь здания		Разрезная панель, окраска фасадной краской	NCS S 2030 - Y70R
3	Газопровод		Окраска краской по металлу	NCS S 1075 - Y70R
4	Ограждение балконов		Металлический сайдинг	NCS S 0502 - R
5	Переплеты остекления балконов		ПВХ	NCS S 0300 - N
6	Переплеты окон		ПВХ	NCS S 0300 - N
7	Слуховое окно	 	Деревянные конструкции, окраска фасадной краской / покрытие из волнистого асбестоцементного листа	NCS S 0510 - Y70R / NCS S 3005 - R50B
8	Кровля		Волнистый асбестоцементный лист	NCS S 3005 - R50B
9	Вентканалы	 	Окраска фасадной краской / зонтик из оцинкованной стали	NCS S 0510 - Y70R / NCS S 2002 - R50B
10	Ограждение кровли		Металлические стержни, окраска краской по металлу	NCS S 2002 - R50B
11	Козырек балкона		Волнистый асбестоцементный лист	NCS S 3005 - R50B
12	Карнизная плита		Окраска фасадной краской	NCS S 0510 - Y70R
13	Продух в подвал (главный, дворовый, боковой (южный) фасады)		Окрашенная металлическая решетка	NCS S 6020 - Y70R
14	Козырек (дворовый фасад)	 	Металлические стержни, окраска краской по металлу / Железобетонный козырек	NCS S 0510 - Y70R / NCS S 3005 - R50B

1. Окончание ведомости применяемых материалов смотреть лист 11;
2. Цветовую палитру NCS обязательно уточнить с существующей цветовой гаммой фасада.


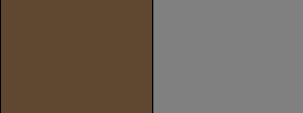
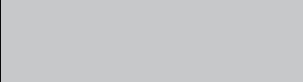
Изм.	Кол.уч.	Лист.	№ док.	Подп.	Дата

СП-48/18-55

Лист

10

ВЕДОМОСТЬ ПРИМЕНЯЕМЫХ МАТЕРИАЛОВ (окончание)

№ п/п	Элемент фасада	Эталон цвета	Вид отделки	Индекс
15	Дверной блок (дворовый фасад)		Металл	NCS S 6020 - Y70R
16	Спуск в подвал		Окрашенные металлические стержни / Покрытие из асбестоцементного листа	NCS S 6020 - Y70R / NCS S 3005 - R50B
17	Водосточная труба (доковой (южный) фасад)		Оцинкованная сталь	NCS S 2002 - R50B

1. Начало ведомости применяемых материалов смотреть лист 10;
2. Цветовую палитру NCS обязательно уточнить с существующей цветовой гаммой фасада.

Изм.	Кол.уч.	Лист.	№ док.	Подп.	Дата

СП-48/18-55

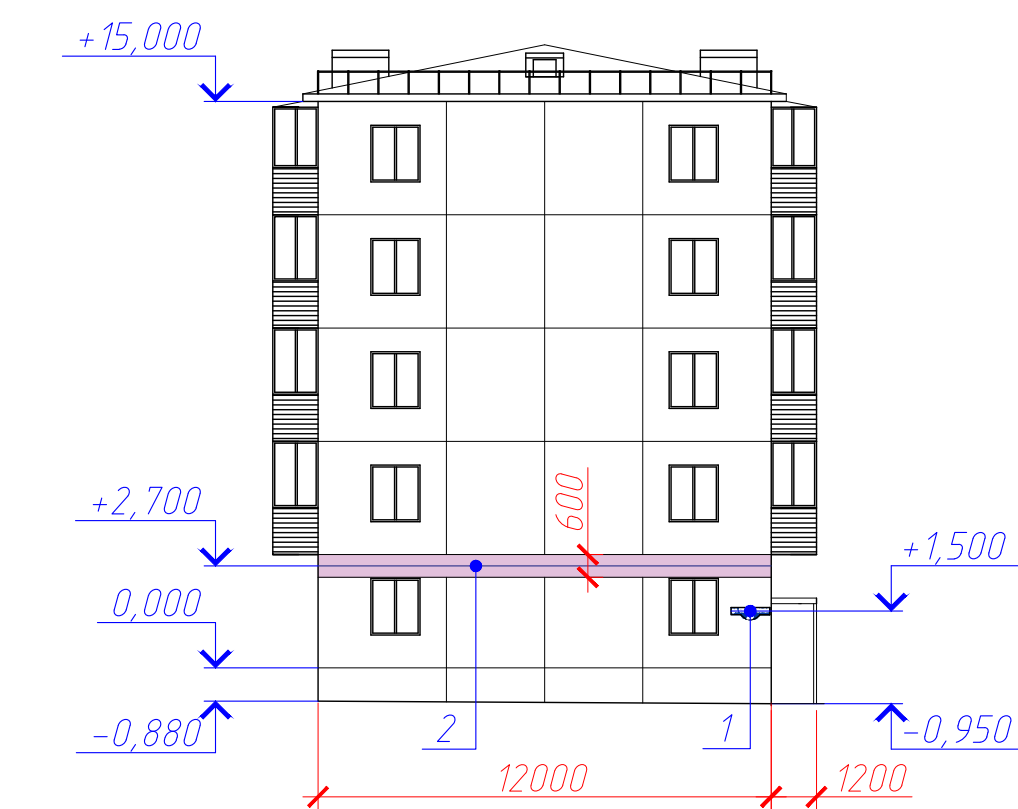
Лист

11




СХЕМА РАЗМЕЩЕНИЯ ДОПОЛНИТЕЛЬНОГО ОБОРУДОВАНИЯ, ДОПОЛНИТЕЛЬНЫХ ЭЛЕМЕНТОВ И УСТРОЙСТВ

ГЛАВНЫЙ (ВОСТОЧНЫЙ) ФАСАД

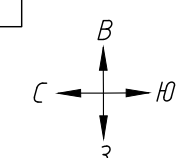
БОКОВОЙ (СЕВЕРНЫЙ) ФАСАД



Условные обозначения

-  - места возможного размещения наружных блоков кондиционеров
-  - место возможного размещения информационной конструкции в виде настенного панно из отдельных букв
-  - единые оси

Перечень оборудования, дополнительных элементов и устройств
смотреть лист 14.



Согласовано	
Взам. инв. №	
Подп. и дата	
Инв. № подл.	

Изм.	Колуч.	Лист	№ док.	Подп.	Дата	СП-48/18-55	Лист 12
------	--------	------	--------	-------	------	-------------	------------

СХЕМА РАЗМЕЩЕНИЯ ДОПОЛНИТЕЛЬНОГО ОБОРУДОВАНИЯ, ДОПОЛНИТЕЛЬНЫХ ЭЛЕМЕНТОВ И УСТРОЙСТВ

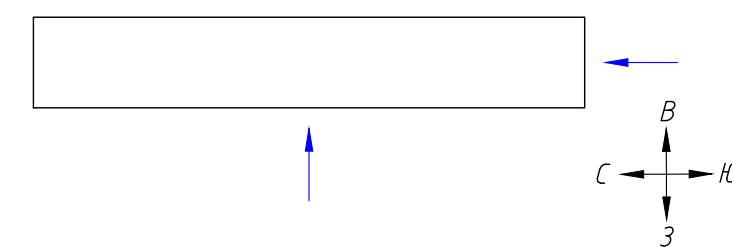
ДВОРОВОЙ (ЗАПАДНЫЙ) ФАСАД

БОКОВОЙ (ЮЖНЫЙ) ФАСАД



Условные обозначения

- места возможного размещения наружных блоков кондиционеров
- место возможного размещения информационной конструкции в виде настенного панно из отдельных букв
- единые оси



Перечень оборудования, дополнительных элементов и устройств
смотреть лист 14.

Изм.	Колуч.	Лист	№ док.	Подп.	Дата	СП-48/18-55	Лист 13

Копировал

Формат А4х4

Согласовано
Взам. инв. №
Подп. и дата
Инв. № подл.

ПЕРЕЧЕНЬ ОБОРУДОВАНИЯ, ДОПОЛНИТЕЛЬНЫХ ЭЛЕМЕНТОВ И УСТРОЙСТВ

<i>№ п/п</i>	<i>Тип дополнительного оборудования, дополнительного элемента или устройства</i>	<i>Краткое описание</i>	<i>Расположение (фасад, этаж)</i>
1	<i>Адресная табличка</i>	<i>Панель прямоугольной формы с закруглением в средней нижней части радиусом 15 см для размещения номера дома. Размер панели: 100x20 см. Материал: алюминиевая композитная панель. Цвет: синий фон NCS 5248-B31G, белый цвет для основного и дополнительного текста</i>	<i>Боковой (северный) фасад. 1 этаж / Боковой (южный) фасад. 1 этаж</i>
2	<i>Информационная конструкция</i>	<i>Конструкция в виде настенного панно из отдельных букв, вертикальный габаритный размер 30 см, 60 см, цветовое решение определить дизайн-проектом</i>	<i>Главный (восточный) фасад. 1 этаж / Боковой (северный) фасад. 1 этаж / Боковой (южный) фасад. 1 этаж</i>
3	<i>Элемент наружного освещения</i>	<i>Цвет: белый. Свет: теплый</i>	<i>Дворовый (западный) фасад. 1 этаж</i>
4	<i>Указатель номера подъезда и квартир</i>	<i>Панель прямоугольной формы. Размер панели: 30x40 см. Материал: пластик ПВХ. Цвет: синий фон NCS 5248-B31G, белый цвет для основного и дополнительного текста</i>	<i>Дворовый (западный) фасад. 1 этаж</i>
5	<i>Короб под кабели</i>	<i>Материал: Оцинкованная сталь. Цвет: NCS S 2002 - R50B</i>	<i>Дворовый (западный) фасад / Боковой (южный) фасад</i>
6	<i>Декоративный защитный короб для внешнего блока кондиционера</i>	<i>Материал: алюминиевая композитная панель. Цвет: NCS S 0510 - Y70R (в цвет фасада)</i>	<i>Главный (восточный) фасад</i>

<i>Изм.</i>	<i>Кол.уч.</i>	<i>Лист.</i>	<i>№ док.</i>	<i>Подп.</i>	<i>Дата</i>

СП-48/18-55

Лист

14

ЛИСТ РЕГИСТРАЦИИ ИЗМЕНЕНИЙ

Изм.	Кол.уч.	Лист.	№ док.	Подп.	Дата

СП-48/18-55

Лист

15