



СОГЛАСОВАНО

М.П.

" " 20 г. №

ПАСПОРТ ФАСАДОВ

Адрес здания, строения, сооружения: г. Красноярск, ул. Свердловская 2

Год постройки: 2014 г.

Автор архитектурного проекта:

Автор паспорта фасада: ООО "Сибпроект"

Число этажей: 2

Серия (при наличии):

Назначение: нежилое

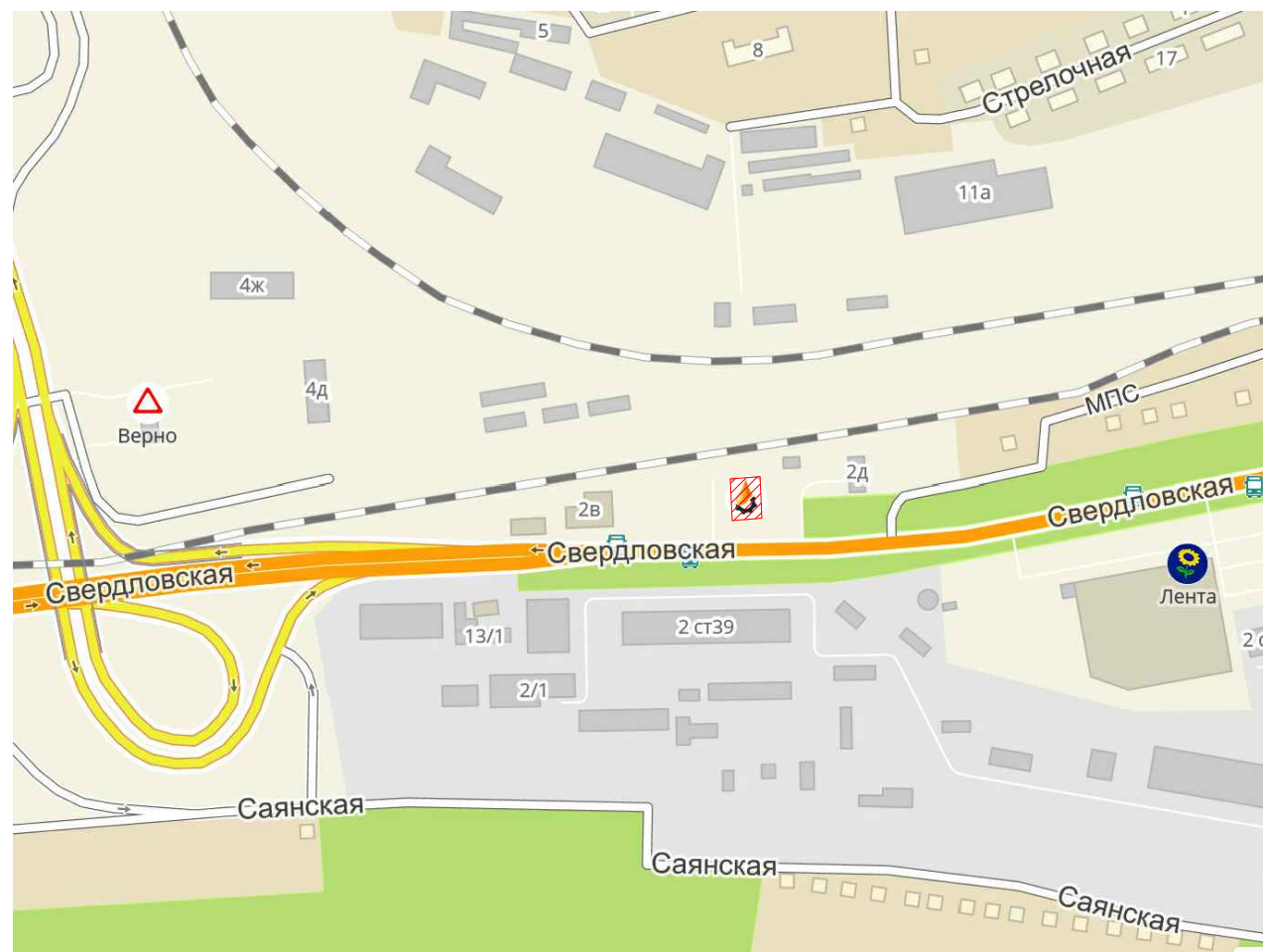
Статус здания, строения (при наличии): не имеет

Лицо, ответственное за эксплуатацию: Лобко Светлана Геннадьевна

**Паспорт фасадов составлен по состоянию
на "21" ноября 2018г.**

Актуализирован " " г.


СИТУАЦИОННЫЙ ПЛАН



 Здание по адресу: ул. Свердловская 2

СОДЕРЖАНИЕ

Лист	Наименование	Примечание
1	Ситуационный план	
2	Пояснительная записка	
3	Материалы фотофиксации существующего состояния фасадов. Главный фасад (южный), боковой фасад (западный)	
4	Материалы фотофиксации существующего состояния фасадов. Боковой фасад (западный), дворовый фасад (северный)	
5	Фотографическое изображение развертки. Фрагмент улицы с главного (северного) фасада	
6	Колористическое решение фасадов. Главный фасад (южный). Дворовый фасад (северный)	
7	Колористическое решение фасадов. Боковые фасады (западный, восточный)	
8	Ведомость применяемых материалов	
9	Схема размещения дополнительного оборудования, дополнительных элементов и устройств. Главный фасад (южный), дворовый фасад (северный)	
10	Схема размещения дополнительного оборудования, дополнительных элементов и устройств. Боковые фасады (западный, южный)	
11	Перечень оборудования, дополнительных элементов и устройств	
12	Лист регистрации изменений	

						СП-48/18-250			
Изм.	Кол.уч.	Лист	№ док.	Подп.	Дата				
Разраб.				Шибакова		Ситуационный план	Стадия	Лист	Листов
Проверил				Ляхова				1	12
Н.контроль				Моторкин					

ПОЯСНИТЕЛЬНАЯ ЗАПИСКА

Паспорт фасадов на нежилое здание составлен на основании следующих документов :

1. «Архитектурно-художественный регламент улиц, общественных пространств города Красноярск» от 19 апреля 2018 года №268 с изменениями на 10 августа 2018 года.
2. «Порядок составления, изменения и согласования паспорта фасадов зданий, строений на территории города Красноярск» от 19 июня 2018 года №399.

Существующий облик

Здание расположено по адресу: улица Свердловская, дом 2, построено в 2014 году и имеет 2 этажа.

Кровля деревянная скатная с покрытием из профлиста по ГОСТ 24045-2016.

Облицовка стен выполнена из декоративного облицовочного камня.

Со стороны главного фасада (южного) расположен 1 вход в автосервис. Так же имеются 2-е ворота типа рольставни.

Со стороны фасадов (западного, восточного, южного) здание не имеет входов / выходов.

В настоящее время все фасады здания представлены в первоначальном виде.

Цоколь здания по всему периметру отделку в виде декоративного облицовочного камня.

Оконные проемы заполнены стеклопакетами.

Со стороны главного фасада (южный) выполнены рекламный/информационный баннеры "MOTUL", "MANN FIEL TER", "Mobil 1", "CASTROL".

По состоянию на 21 ноября 2018 года в здании расположены нежилые помещения следующих организаций:

- Автосервис

Проектируемый облик

Данным паспортом рекомендовано:

- выполнить настенные светильники у входов;
- выполнить устройство информационной таблички на входе.

Все несоответствия "Архитектурно-художественному регламенту" и паспорту фасадов, выполнить до 01.12.2019г.

Рекомендации к размещению рекламных/информационных конструкций:

- размещать рекламные/информационные конструкции на единой горизонтальной оси между линией, проходящей по верхнему краю оконных проемов первого этажа и линией, проходящей по нижнему краю оконных проемов второго этажа;

- при размещении новой вывески необходимо принимать во внимание расположение, размер, материал уже существующих вывесок;

- настенные панно, расположенные друг за другом вдоль одной магистрали, размещаются только с одинаковыми геометрическими параметрами;

- каждая рекламная конструкция и (или) каждый элемент рекламной конструкции центрируются относительно окон, арок, дверей и других архитектурных элементов при расположении над ними;

Рекомендации к размещению информационных табличек ,
учрежденческих досок:

- одна организация вправе разместить только одну информационную табличку либо учрежденческую доску на каждый вход в здание, строение, сооружение;

- учрежденческие доски устанавливаются непосредственно у главного входа в учреждение на плоскости фасада слева, справа, над входными дверями на едином горизонтальном и (или) вертикальном уровне с иными аналогичными конструкциями;

- максимальный размер информационных табличек при расположении на фасаде здания, строения или на остеклении дверных полотен - 0,4 м по ширине и 0,6 м по высоте;

- расстояние от уровня земли (пола входной группы) до верхнего края учрежденческой доски и информационной таблички, а также информационного блока не должно превышать 2,2 м, а расстояние до нижнего края не должно быть менее 1 м;

- рекламную конструкцию на главном фасаде уменьшить в соответствии со схемой расположения дополнительного оборудования, вертикальный размер не должен превышать 600 мм.

Изм.	Кол.уч.	Лист	№ док.	Подп.	Дата

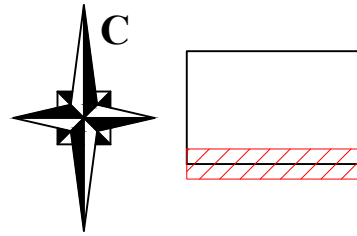
СП-48/18-250

Лист

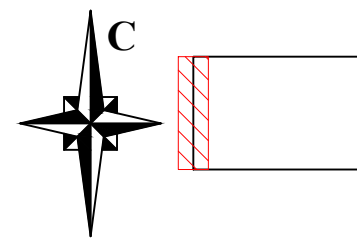
2

МАТЕРИАЛЫ ФОТОФИКСАЦИИ СУЩЕСТВУЮЩЕГО СОСТОЯНИЯ ФАСАДОВ

Главный фасад (южный)



Боковой фасад (западный)



Изм.	Кол.уч.	Лист	№ док.	Подп.	Дата

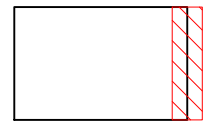
СП-48/18-250

Копирова л

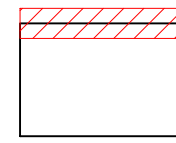
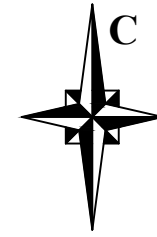
Лист
3

А3

МАТЕРИАЛЫ ФОТОФИКСАЦИИ СУЩЕСТВУЮЩЕГО СОСТОЯНИЯ ФАСАДОВ



Боковой фасад (восточный)



Дворовый фасад (северный)



Изм.	Кол.уч.	Лист	№ док.	Подп.	Дата

СП-48/18-250

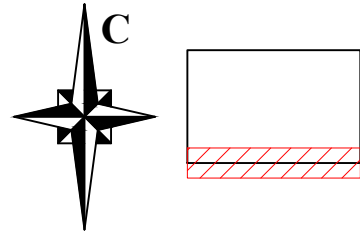
Копировал

Лист

4

А3

ФОТОГРАФИЧЕСКОЕ ИЗОБРАЖЕНИЕ РАЗВЕРТКИ ФРАГМЕНТА УЛИЦЫ С
ГЛАВНОГО ФАСАДА



Изм.	Кол.уч.	Лист	№ док.	Подп.	Дата

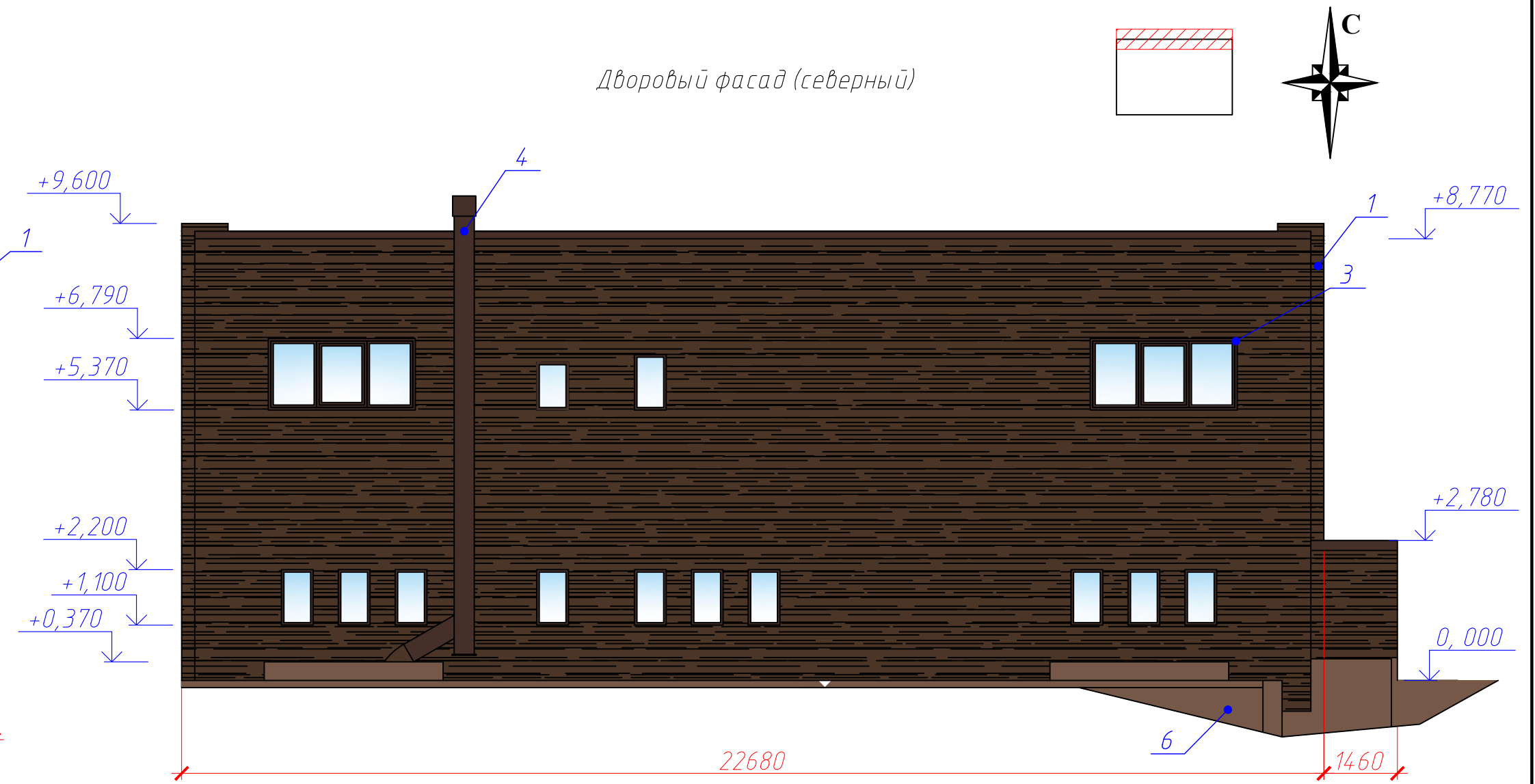
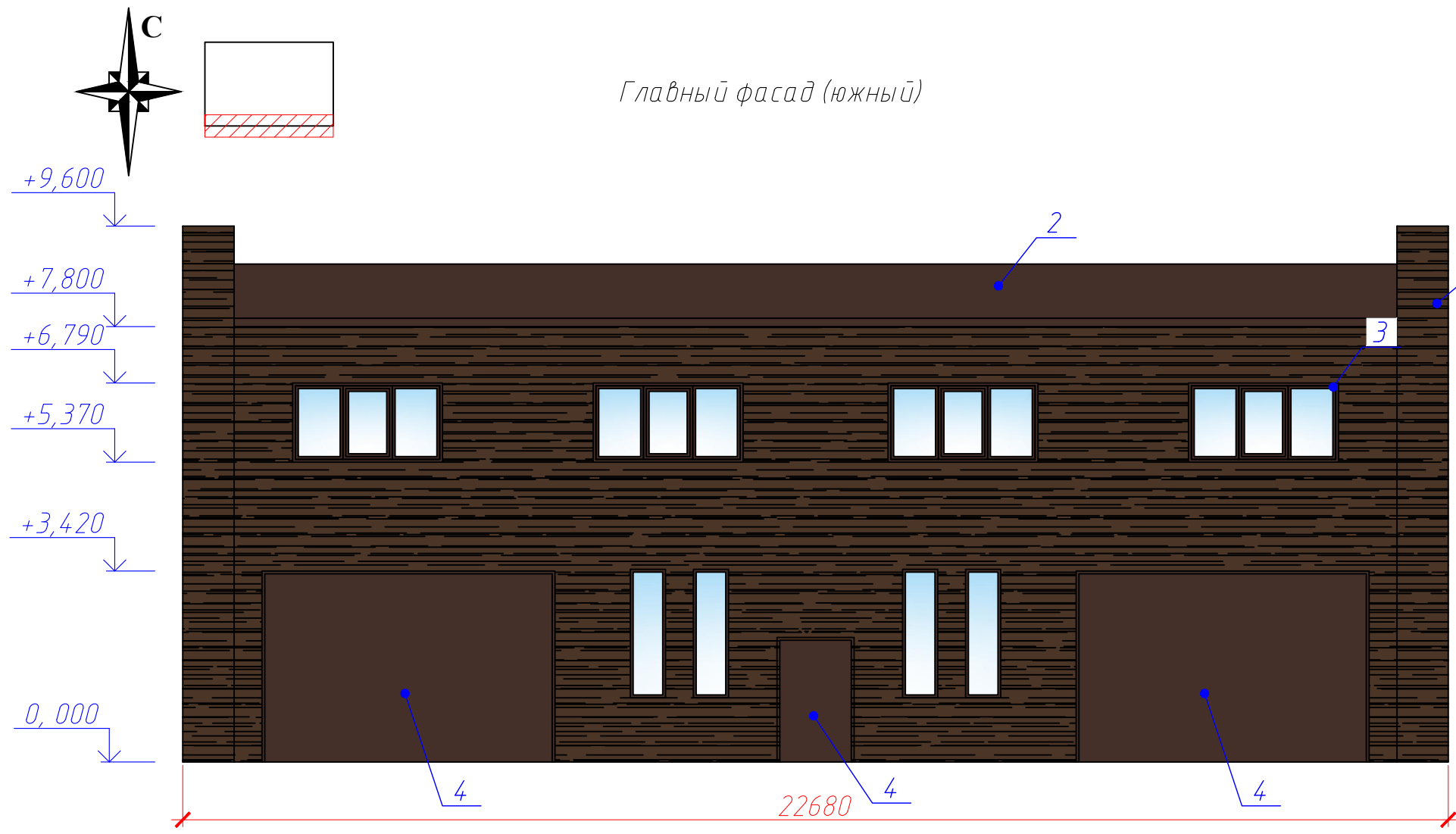
СП-48/18-250

Копировап

Лист
5

А3

КОЛОРИСТИЧЕСКОЕ РЕШЕНИЕ ФАСАДОВ



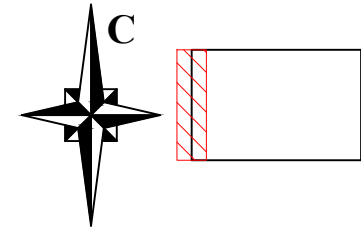
Ведомость применяемых материалов смотреть на листе 8.

Изм.	Кол.уч.	Лист	№ док.	Подп.	Дата

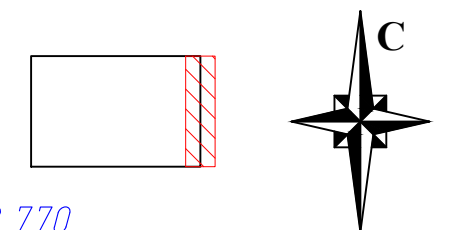
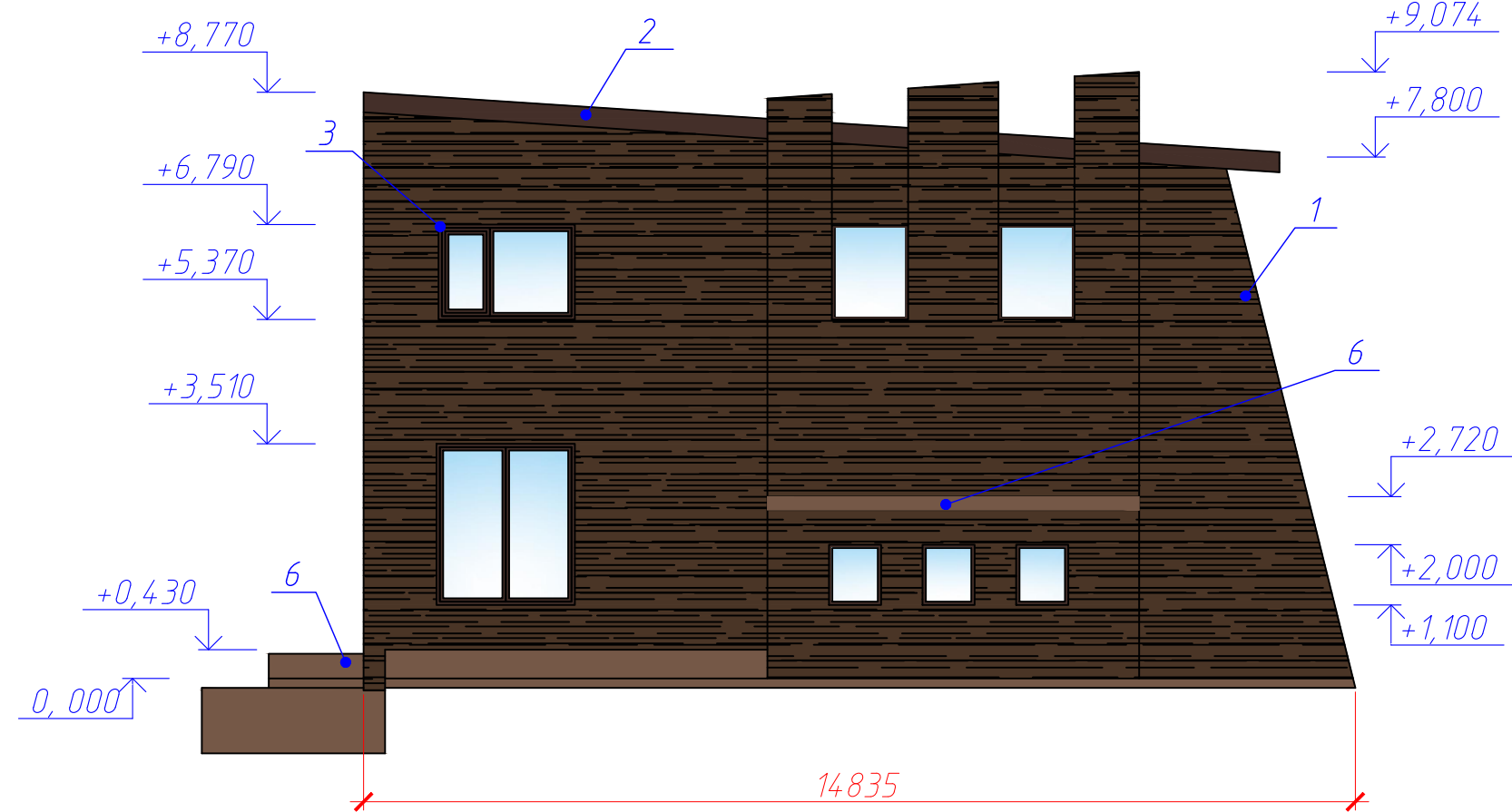
СП-48/18-250

Копировал

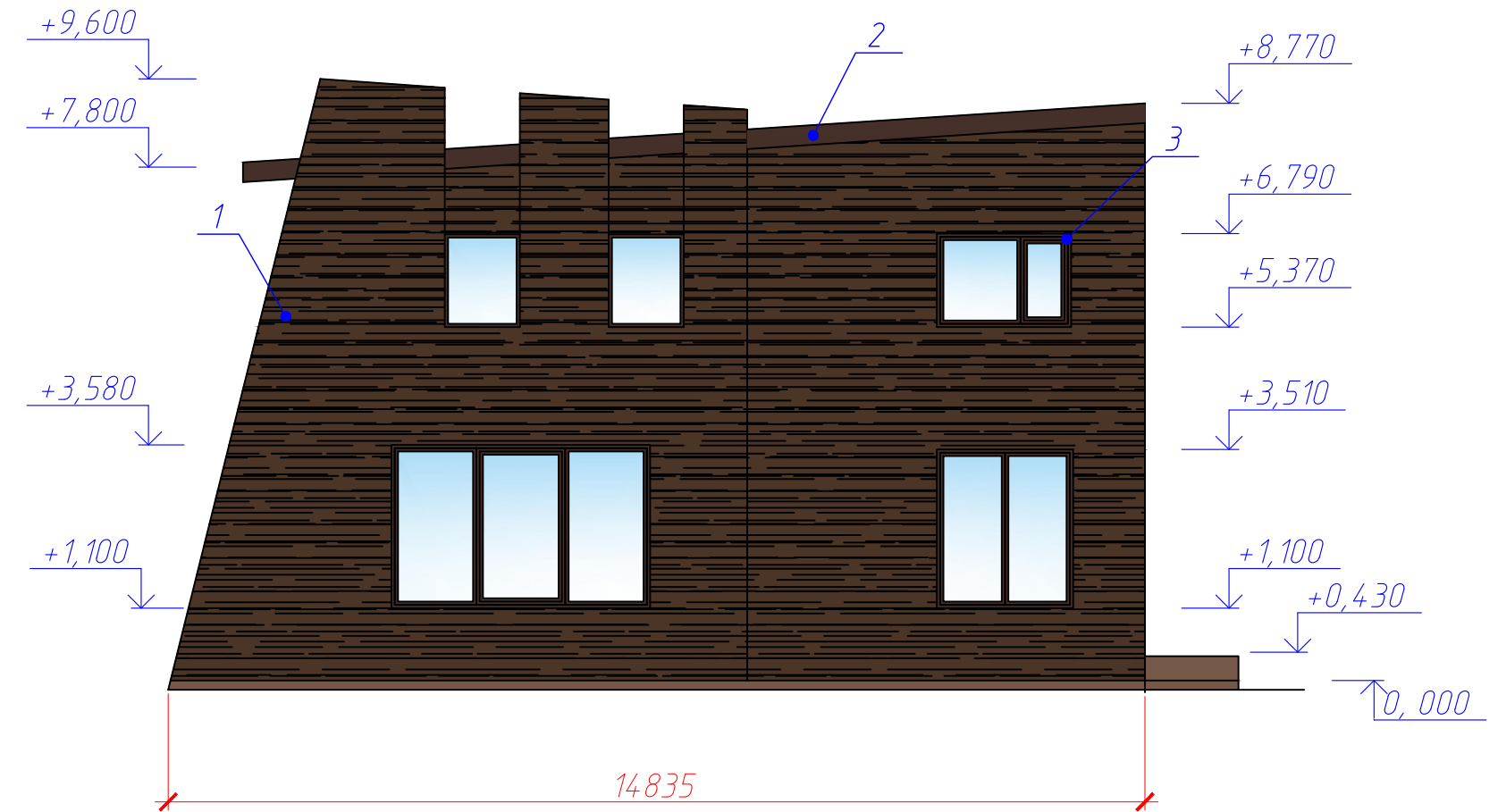
КОЛОРИСТИЧЕСКОЕ РЕШЕНИЕ ФАСАДОВ



Боковой фасад (западный)



Боковой фасад (восточный)



Ведомость применяемых материалов смотреть на листе 8.

Изм.	Кол.уч.	Лист	№ док.	Подп.	Дата

СП-48/18-250

Копировал

ВЕДОМОСТЬ ПРИМЕНЯЕМЫХ МАТЕРИАЛОВ

№ п/п	Элемент фасада	Эталон цвета	Вид отделки	Индекс
1	Стены северного, южного, восточного, западного фасадов		Камень декоративный облицовочный	RAL 8014
2	Кровля		Профилированный лист	RAL 8017
3	Оконные переплеты		ПВХ профиль	RAL 8017
4	Дверное полотно, ворота		Дверь металлическая окрашенная	RAL 8017
5	Водосточная труба		Окраска по металлу	RAL 8017
6	Цоколь, поле стены бокового (западного) фасада		Окрашивание бетона фасадной краской	RAL 8025

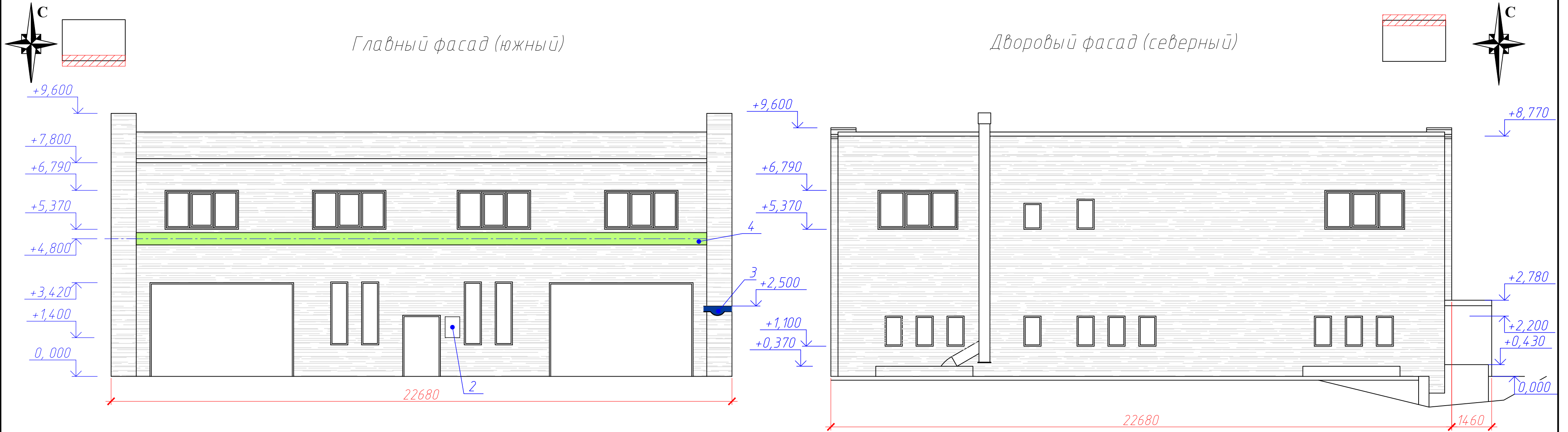
1. Цветовую палитру RAL обязательно уточнить с существующей цветовой гаммой фасада.

Изм.	Кол.уч.	Лист	№ док.	Подп.	Дата

СП-48/18-250

Лист
8

СХЕМА РАЗМЕЩЕНИЯ ДОПОЛНИТЕЛЬНОГО ОБОРУДОВАНИЯ, ДОПОЛНИТЕЛЬНЫХ ЭЛЕМЕНТОВ, УСТРОЙСТВ



Условные обозначения



- место возможного размещения рекламной/информационной конструкции



- единая горизонтальная ось

Перечень оборудования, дополнительных элементов и устройств смотреть лист 11.

Изм.	Кол.уч.	Лист	№ док.	Подп.	Дата

СП-48/18-250

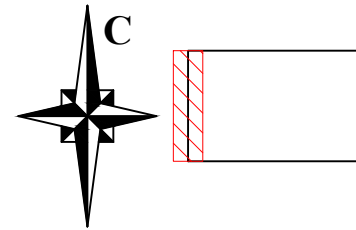
Лист

9

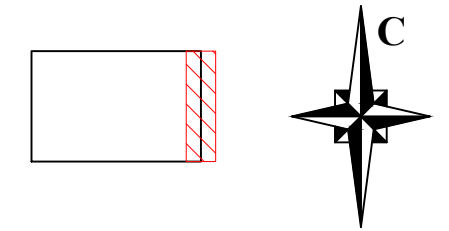
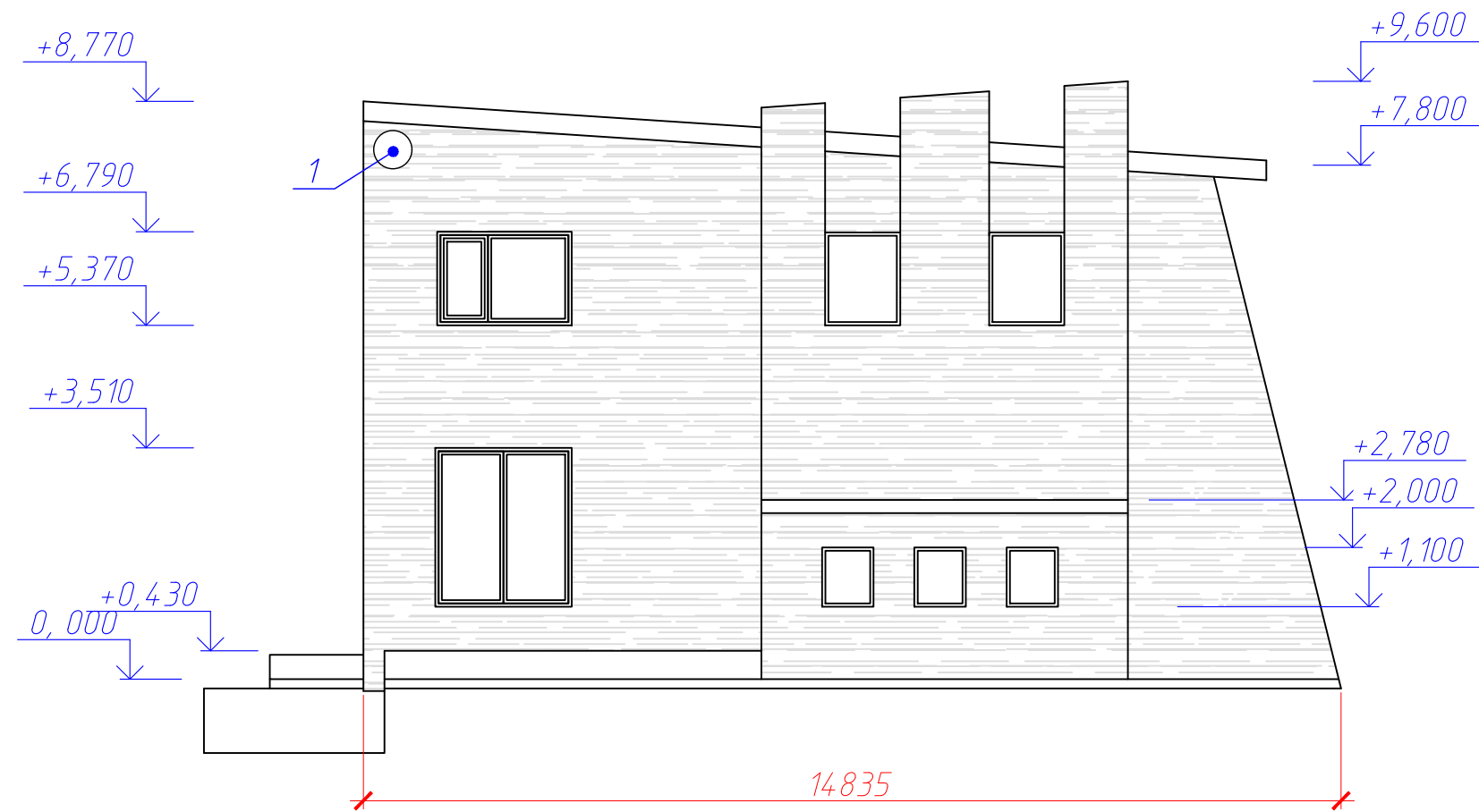
Копировал

A4x3

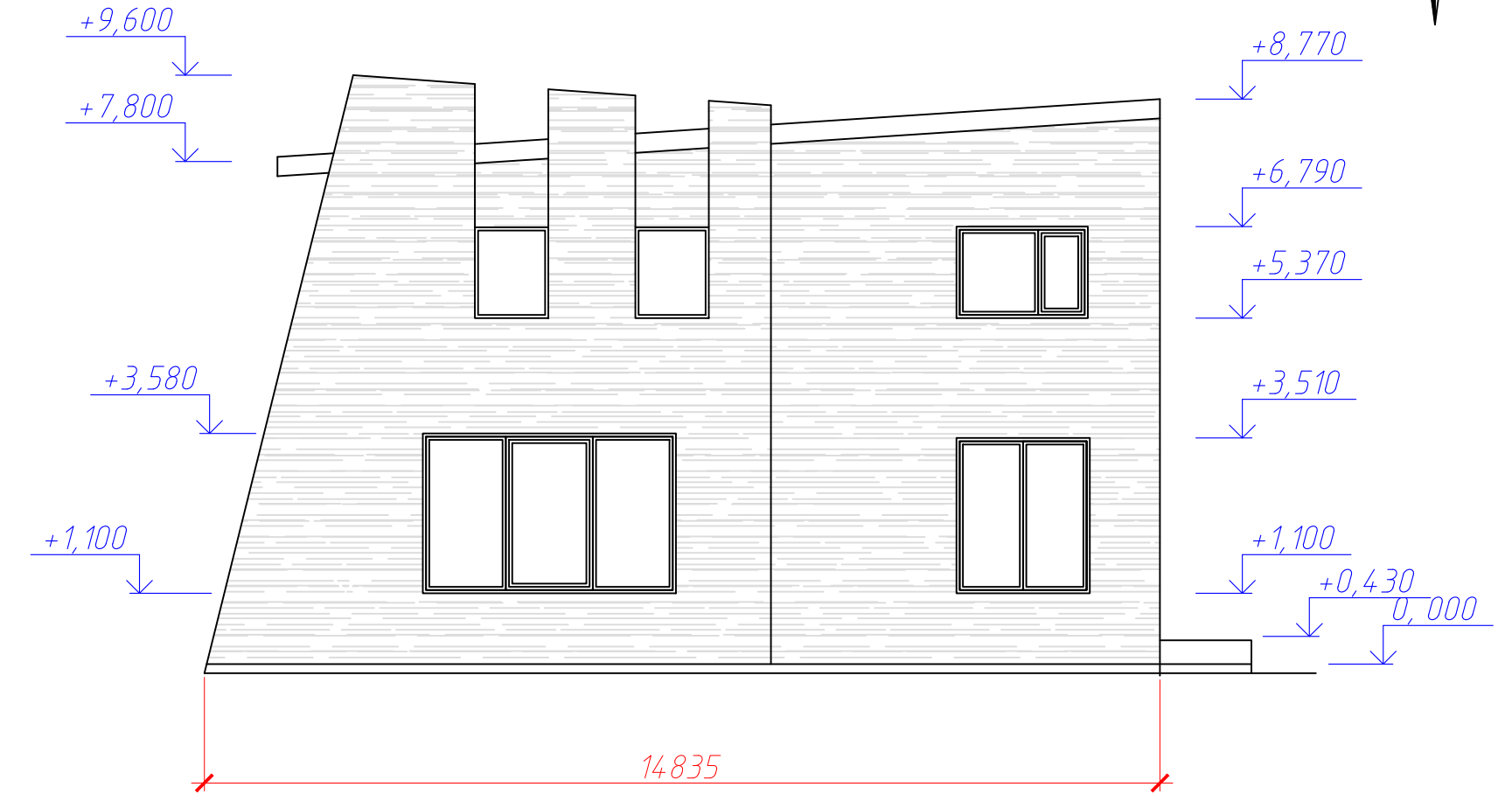
СХЕМА РАЗМЕЩЕНИЯ ДОПОЛНИТЕЛЬНОГО ОБОРУДОВАНИЯ, ДОПОЛНИТЕЛЬНЫХ ЭЛЕМЕНТОВ, УСТРОЙСТВ



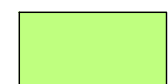
Боковой фасад (западный)



Боковой фасад (восточный)



Условные обозначения



- место возможного размещения рекламной/информационной конструкции



- единая горизонтальная ось

Перечень оборудования, дополнительных элементов и устройств
смотреть лист 11.

Изм.	Кол.уч.	Лист	№ док.	Подп.	Дата

СП-48/18-250

Лист

10

Копировал

A4x3

ПЕРЕЧЕНЬ ОБОРУДОВАНИЯ, ДОПОЛНИТЕЛЬНЫХ ЭЛЕМЕНТОВ И УСТРОЙСТВ

<i>№ п/п</i>	<i>Тип дополнительного оборудования, дополнительного элемента или устройства</i>	<i>Краткое описание</i>	<i>Расположение (фасад, этаж)</i>	<i>Номер листа паспорта фасадов, содержащего схему</i>	<i>Отметка о демонтаже</i>
1	<i>Спутниковая антенна</i>	<i>Материал: алюминиевый корпус. Цвет: белый (RAL 9036)</i>	<i>Боковой фасад (западный), 2 этаж</i>	10	
2	<i>Информационная табличка</i>	<i>Панель прямоугольной формы с информацией организации. Размер панели: 40х60см. Материал: алюминиевая композитная панель. Цвет: в тон существующего фасада</i>	<i>Главный (южный) фасад, 1 этаж</i>	9	
3	<i>Знак адресации</i>	<i>Панель прямоугольной формы с закруглением в средней нижней части радиусом 15см для размещения номера дома. Размер панели: 100х20см. Материал: алюминиевая композитная панель. Цвет: синий фон NCS S 5248-B31G, белый цвет для основного, дополнительного текста</i>	<i>Главный (южный) фасад, 1 этаж</i>	9	
4	<i>Рекламная / информационная конструкция</i>	<i>Конструкция в виде настенного панно из отдельных букв высотой 600мм. Цветовое решение определить дизайн-проектом</i>	<i>Главный (южный) фасад, 1-2 этаж</i>	9	

<i>Изм.</i>	<i>Кол.уч.</i>	<i>Лист.</i>	<i>№ док.</i>	<i>Подп.</i>	<i>Дата</i>

СП-48/18-250

ЛИСТ РЕГИСТРАЦИИ ИЗМЕНЕНИЙ

Изм.	Кол.уч.	Лист	№ док.	Подп.	Дата

СП-48/18-250

Лист

12